

---

---

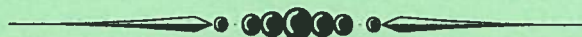
# **ÉTUDE DES CRÉDITS**

## **2014-2015**

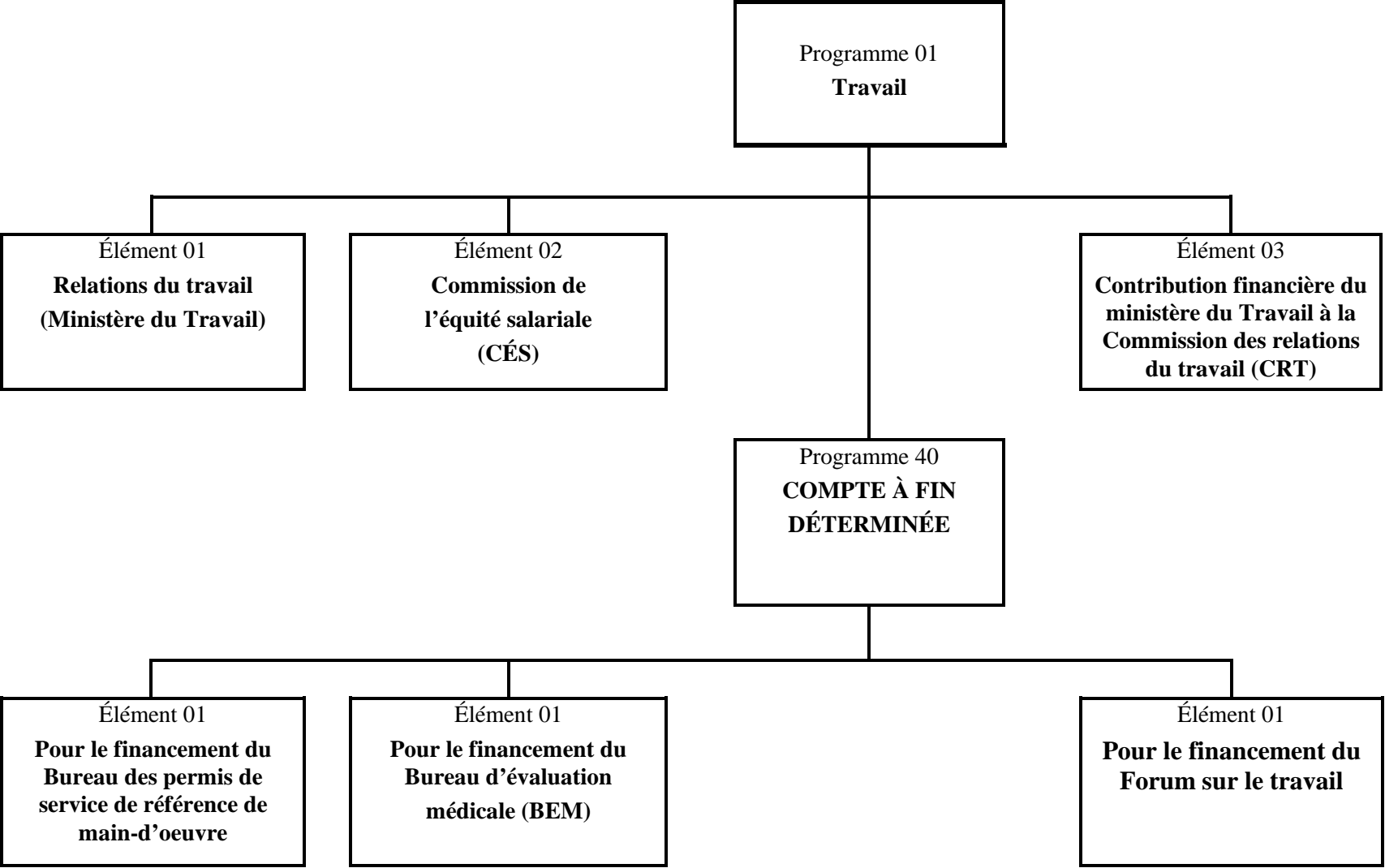
---

---

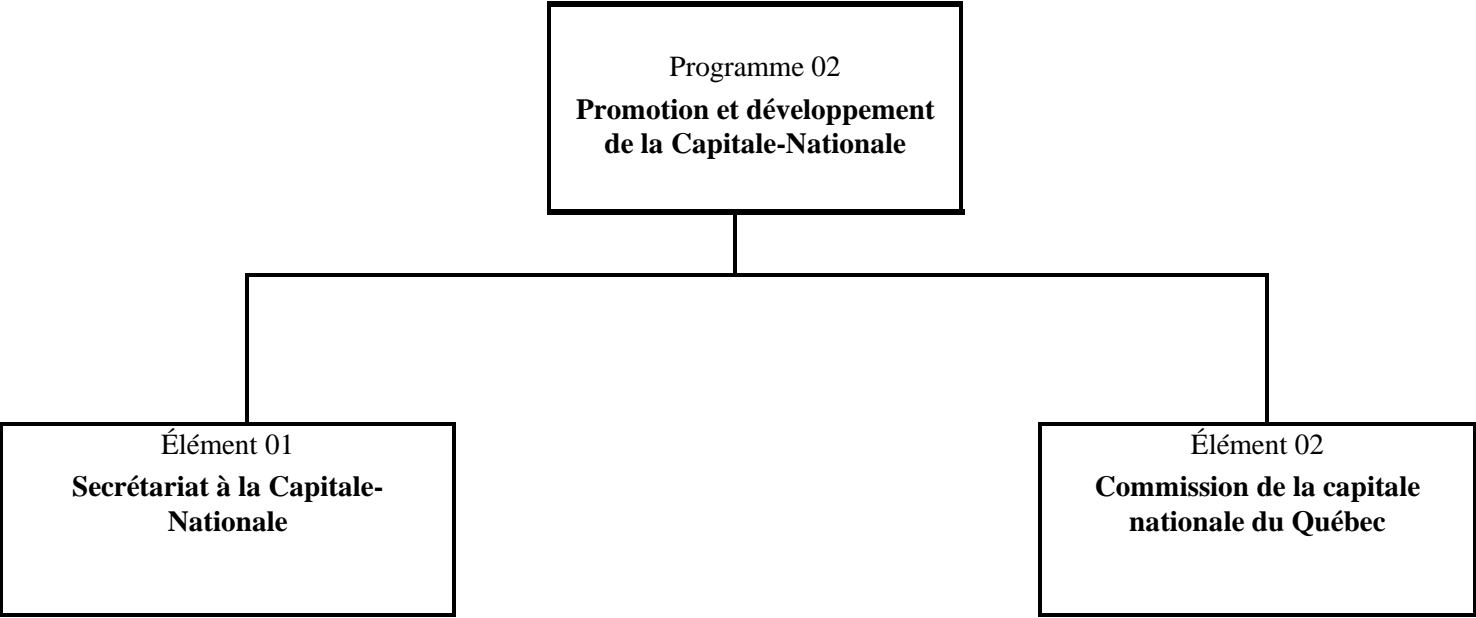
**CAHIER EXPLICATIF DES CRÉDITS  
DU PORTEFEUILLE DU TRAVAIL**



**STRUCTURE BUDGÉTAIRE DU PORTEFEUILLE DU TRAVAIL  
2014-2015**



**STRUCTURE BUDGÉTAIRE DU PORTEFEUILLE DU TRAVAIL**  
**2014-2015**



**COMPARAISON DES CRÉDITS PAR PROGRAMME POUR LES EXERCICES FINANCIERS 2014-2015 et 2013-2014**  
**(EN MILLIERS DE \$)**

**PORTEFEUILLE DU TRAVAIL**

<b>PROGRAMME</b>	<b>2014-2015</b>				<b>Crédits 2013-2014</b>
	<b>Budget des dépenses</b>	<b>Moins : Amortissement</b>	<b>Plus : Investissements</b>	<b>Crédits Totaux</b>	
01 – TRAVAIL	29 679,8	250,2	2 644,1	32 073,7	33 993,7
02 – PROMOTION ET DÉVELOPPEMENT DE LA CAPITALE-NATIONALE	61 043,5	5,6	10,0	61 047,9	61 466,3
<b>TOTAL DU PORTEFEUILLE DU TRAVAIL</b>	<b>90 723,3</b>	<b>255,8</b>	<b>2 654,1</b>	<b>93 121,6</b>	<b>95 460,0</b>
<b><u>MOINS :</u></b>					
<b>CRÉDITS PERMANENTS *</b>				<b>10,3</b>	<b>0,7</b>
<b>CRÉDITS A VOTER</b>				<b>93 111,3</b>	<b>95 459,3</b>

\*    Crédits permaments pour l’allocation du ministre (9,6 k\$) et pour la provision pour créances douteuses (0,7 k\$).

**COMPARAISON DES CRÉDITS PAR PROGRAMME POUR LES EXERCICES FINANCIERS 2014-2015 et 2013-2014**  
(EN MILLIERS DE \$)

**PORTEFEUILLE DU TRAVAIL**

**PROGRAMME 01 – TRAVAIL**

**2014-2015**

<b>Éléments</b>	<b>Budget des dépenses</b>	<b>Moins : Amortissement</b>	<b>Plus : Investissements</b>	<b>Crédits Totaux</b>	<b>Crédits 2013-2014</b>
01 – RELATIONS DU TRAVAIL (Ministère du Travail)	14 644,9	150,0	2 494,1	16 989,0	18 231,0
02 – COMMISSION DE L'ÉQUITÉ SALARIALE	8 302,2	100,2	150,0	8 352,0	8 582,0
03 – CONTRIBUTION FINANCIÈRE DU MINISTÈRE TRAVAIL À LA COMMISSION DES RELATIONS DU TRAVAIL	6 732,7	-	-	6 732,7	7 180,7
<b>TOTAL DU PROGRAMME</b>	<b>29 679,8</b>	<b>250,2</b>	<b>2 644,1</b>	<b>32 073,7</b>	<b>33 993,7</b>
<b><u>MOINS :</u></b>					
<b>CRÉDITS PERMANENTS *</b>				<b>10,3</b>	<b>0,7</b>
<b>CRÉDITS A VOTER</b>				<b>32 063,4</b>	<b>33 993,0</b>

\* Crédits permanents pour l'allocation du ministre (9,6 k\$) et pour la provision pour créances douteuses (0,7 k\$).

**COMPARAISON DES CRÉDITS PAR PROGRAMME POUR LES EXERCICES FINANCIERS 2014-2015 et 2013-2014**  
**(EN MILLIERS DE \$)**

**PORTEFEUILLE DU TRAVAIL**

**PROGRAMME 02 – PROMOTION ET DÉVELOPPEMENT DE LA CAPITALE-NATIONALE**

**2014-2015**

Éléments	Budget des dépenses	Moins : Amortissement	Plus : Investissements	Crédits Totaux	Crédits 2013-2014
01 – SECRÉTARIAT À LA CAPITALE -NATIONALE	42 984,7	5,6	10,0	42 989,1	43 407,5
02 – COMMISSION DE LA CAPITALE NATIONALE DU QUÉBEC	18 058,8	-	-	18 058,8	18 058,8
<b>TOTAL DU PROGRAMME</b>	<b>61 043,5</b>	<b>5,6</b>	<b>10,0</b>	<b>61 047,9</b>	<b>61 466,3</b>
<b>CRÉDITS A VOTER</b>				<b>61 047,9</b>	<b>61 466,3</b>

**COMMENTAIRES GÉNÉRAUX**  
**SUR LES RESSOURCES FINANCIÈRES**  
**POUR L'EXERCICE FINANCIER 2014-2015**

**1 - COMPARAISON DES BUDGETS DE DÉPENSES ET D'INVESTISSEMENTS ALLOUÉS POUR LES EXERCICES 2014-2015 ET 2013-2014**

Le portefeuille du Travail comporte deux programmes. :

Le programme Travail (Programme 1) vise à élaborer, mettre en œuvre et coordonner l'exécution des politiques et des mesures en matière de conditions minimales de travail, de relations du travail et d'équité salariale.

- Le budget de dépenses 2014-2015 du programme est de 29,7 M\$. Il est inférieur de 1,0 M\$ par rapport à celui de 2013-2014. Cette diminution s'explique principalement par des mesures d'économies mises en place par le gouvernement afin d'atteindre le retour à l'équilibre budgétaire.
- Le budget d'investissements 2014-2015 s'élève à 2,6 M\$. Il est inférieur de 0,9 M\$ par rapport à celui de 2013-2014. Cette diminution s'explique pour 1,6 M\$ par un changement dans le mode comptabilisation retenu pour le paiement de la TVQ et de la TPS et par l'ajout d'un budget de 0,7 M\$ pour des projets de développement.

Le programme Promotion et développement de la Capitale-Nationale (Programme 2) a pour mission de contribuer au développement social, culturel, touristique et économique de la région de la Capitale-Nationale et de favoriser la concertation des partenaires gouvernementaux et régionaux qui participent à l'essor de la région.

- Le budget de dépenses 2014-2015 du programme est de 61,0 M\$. Il est inférieur de 1,2 M\$ par rapport à celui de 2013-2014 (avant restructuration). Cette diminution s'explique principalement par des mesures d'économies mises en place par le gouvernement afin d'atteindre le retour à l'équilibre budgétaire.

VARIATIONS PAR ÉLÉMENT DU PROGRAMME 1  
POUR LE PORTEFEUILLE DU TRAVAIL  
VOLET : BUDGET DE DÉPENSES

PROGRAMME 01 – TRAVAIL

Objectif :  
  
Ce programme vise à élaborer, mettre en œuvre, surveiller l’application et coordonner l’exécution des politiques et des mesures en matière de conditions minimales de travail, de relations du travail et d’équité salariale.

ÉLÉMENT	BUDGET DE DÉPENSES (k\$)		VARIATIONS	
	2014-2015	2013-2014	(k\$)	%
1 - RELATIONS DU TRAVAIL (Ministère du Travail)	14 644,9	14 966,9	(322,0)	(2,2)
2 - COMMISSION DE L'ÉQUITÉ SALARIALE (CÉS)	8 302,2	8 532,2	(230,0)	(2,7)
3 - CONTRIBUTION FINANCIÈRE DU MINISTÈRE DU TRAVAIL À LA COMMISSION DES RELATIONS DU TRAVAIL (CRT)	6 732,7	7 180,7	(448,0)	(6,2)
TOTAL DES ÉLÉMENTS DU PROGRAMME 01 – TRAVAIL – BUDGET DE DÉPENSES	29 679,8	30 679,8	(1 000,0)	(3,3)



**VARIATIONS PAR ÉLÉMENT DU PROGRAMME 2  
POUR LE PORTEFEUILLE DU TRAVAIL  
VOLET : BUDGET DE DÉPENSES**

PROGRAMME 02 – - PROMOTION ET DÉVELOPPEMENT DE LA CAPITALE-NATIONALE

Objectif :

Ce programme a pour objet le soutien et la promotion de la région de la Capitale Nationale en renforçant le rôle de Québec comme capitale nationale, en contribuant à la mise en valeur de ses sites, ses monuments et ses activités, en responsabilisant les milieux locaux et régionaux dans la prise en main de leur développement économique, social et culturel.

ÉLÉMENT	BUDGET DE DÉPENSES (k\$)		VARIATIONS	
	2014-2015	2013-2014	(k\$)	%
1 - SECRÉTARIAT À LA CAPITALE-NATIONALE	42 984,7	44 185,6	(1 200,9)	(2,7)
2 - COMMISSION DE LA CAPITALE NATIONALE DU QUÉBEC	18 058,8	18 058,8	-	-
TOTAL DES ÉLÉMENTS DU PROGRAMME 02 – TRAVAIL – BUDGET DE DÉPENSES	61 043,5	62 244,4	(1 200,9)	(2,7)

**VARIATIONS PAR ÉLÉMENT DU PROGRAMME 1  
POUR LE PORTEFEUILLE DU TRAVAIL  
VOLET : BUDGET D'INVESTISSEMENTS**

PROGRAMME 01 – TRAVAIL

Objectif :  
  
Ce programme vise à élaborer, mettre en œuvre, surveiller l’application et coordonner l’exécution des politiques et des mesures en matière de conditions minimales de travail, de relations du travail et d’équité salariale.

ÉLÉMENT	BUDGET D'INVESTISSEMENTS (k\$)		VARIATIONS	
	2014-2015	2013-2014	(k\$)	%
1 - RELATIONS DU TRAVAIL (Ministère du Travail)	2 494,1	3 414,1	(920,0)	(26,9)
2 - COMMISSION DE L'ÉQUITÉ SALARIALE (CÉS)	150,0	150,0	---	---
3 - CONTRIBUTION FINANCIÈRE DU MINISTÈRE DU TRAVAIL À LA COMMISSION DES RELATIONS DU TRAVAIL (CRT)	---	---	---	---
TOTAL DES ÉLÉMENTS DU PROGRAMME 01 – TRAVAIL – BUDGET D'INVESTISSEMENTS	2 644,1	3 564,1	(920,0)	(26,9)

**VARIATIONS PAR ÉLÉMENT DU PROGRAMME 2  
POUR LE PORTEFEUILLE DU TRAVAIL  
VOLET : BUDGET D'INVESTISSEMENTS**

PROGRAMME 02 -- PROMOTION ET DÉVELOPPEMENT DE LA CAPITALE-NATIONALE

Objectif :

Ce programme a pour objet le soutien et la promotion de la région de la Capitale Nationale en renforçant le rôle de Québec comme capitale nationale, en contribuant à la mise en valeur de ses sites, ses monuments et ses activités, en responsabilisant les milieux locaux et régionaux dans la prise en main de leur développement économique, social et culturel.

ÉLÉMENT	BUDGET D'INVESTISSEMENTS (k\$)		VARIATIONS	
	2014-2015	2013-2014	(k\$)	%
1 - SECRÉTARIAT À LA CAPITALE-NATIONALE	10,0	10,0	---	---
2 - COMMISSION DE LA CAPITALE NATIONALE DU QUÉBEC	---	---	---	---
TOTAL DES ÉLÉMENTS DU PROGRAMME 02 – TRAVAIL – BUDGET D'INVESTISSEMENTS	10,0	10,0	---	---

<div>VARIATIONS PAR SUPERCATÉGORIE ET CATÉGORIE DE DÉPENSES AU NIVEAU DU PROGRAMME POUR LE PORTEFEUILLE DU TRAVAIL</div>
--

TOTAL DU PORTEFEUILLE DU TRAVAIL PROGRAMME 01 – TRAVAIL	
--	--

SUPERCATÉGORIE/CATÉGORIE	BUDGET (k\$)		VARIATIONS	
	2014-2015	2013-2014	(k\$)	%
<b>BUDGET DE DÉPENSES</b>				
RÉMUNÉRATION				
Traitement et contributions d’employeur	15 545,9	15 669,9	(124,0)	(0,8)
<b>SOUS-TOTAL</b>	<b>15 545,9</b>	<b>15 669,9</b>	<b>(124,0)</b>	<b>(0,8)</b>
FONCTIONNEMENT				
Loyers de la SIQ	2 297,7	2 297,7	---	---
Amortissement	250,2	250,2	---	---
Autres dépenses	4 542,6	4 836,3	(293,7)	(6,1)
<b>SOUS-TOTAL</b>	<b>7 090,5</b>	<b>7 384,2</b>	<b>(293,7)</b>	<b>(4,0)</b>
AFFECTATION À UN FONDS SPÉCIAL				
Affectation à un fonds spécial - support	6 732,7	7 180,7	(448,0)	(6,2)
<b>SOUS-TOTAL</b>	<b>6 732,7</b>	<b>7 180,7</b>	<b>(448,0)</b>	<b>(6,2)</b>
TRANSFERT				
Support	310,0	444,3	(134,3)	(30,2)
<b>SOUS-TOTAL</b>	<b>310,0</b>	<b>444,3</b>	<b>(134,3)</b>	<b>(30,2)</b>
CRÉANCES DOUTEUSES ET AUTRES				
Provision pour créances douteuses	0,7	0,7	---	---
<b>SOUS-TOTAL</b>	<b>0,7</b>	<b>0,7</b>	<b>---</b>	<b>---</b>
<b>TOTAL : BUDGET DE DÉPENSES</b>	<b>29 679,8</b>	<b>30 679,8</b>	<b>(1 000,0)</b>	<b>(3,3)</b>

<b>BUDGET D’INVESTISSEMENTS</b>				
IMMOBILISATIONS	2 643,1	1 993,1	650,0	32,6
PRÊTS, PLACEMENT ET AVANCES	1,0	1 571,0	(1 570,0)	(99,9)
<b>TOTAL : BUDGET D’INVESTISSEMENTS</b>	<b>2 644,1</b>	<b>3 564,1</b>	<b>(920,0)</b>	<b>(25,8)</b>

<div>VARIATIONS PAR SUPERCATÉGORIE ET CATÉGORIE DE DÉPENSES AU NIVEAU DE L'ÉLÉMENT DE PROGRAMME</div>
---

PROGRAMME 01 – TRAVAIL	ÉLÉMENT 01 : Relations du travail (Ministère du Travail)
------------------------	--

Objectif :  
Cet élément de programme vise à élaborer, mettre en œuvre, surveiller l’application et coordonner l’exécution des politiques et des mesures en matière de conditions minimales de travail et de relations du travail.

SUPERCATÉGORIE/CATÉGORIE	BUDGET (k\$)		VARIATIONS	
	2014-2015	2013-2014	(k\$)	%
<b>BUDGET DE DÉPENSES</b>				
RÉMUNÉRATION				
Traitement et contributions d’employeur	9 386,9	9 416,9	(30,0)	(0,3)
<b>SOUS-TOTAL</b>	<b>9 386,9</b>	<b>9 416,9</b>	<b>(30,0)</b>	<b>(0,3)</b>
FONCTIONNEMENT				
Loyers de la SIQ	1 712,9	1 712,9	---	---
Amortissement	150,0	150,0	---	---
Autres dépenses	3 084,4	3 242,1	(157,7)	(4,9)
<b>SOUS-TOTAL</b>	<b>4 947,3</b>	<b>5 105,0</b>	<b>(157,7)</b>	<b>(3,0)</b>
AFFECTATION À UN FONDS SPÉCIAL				
Affectation à un fonds spécial - support	---	---	---	---
<b>SOUS-TOTAL</b>	<b>---</b>	<b>---</b>	<b>---</b>	<b>---</b>
TRANSFERT				
Support	310,0	444,3	(134,3)	(30,2)
<b>SOUS-TOTAL</b>	<b>310,0</b>	<b>444,3</b>	<b>(134,3)</b>	<b>(30,2)</b>
CRÉANCES DOUTEUSES ET AUTRES				
Provision pour créances douteuses	0,7	0,7	---	---
<b>SOUS-TOTAL</b>	<b>0,7</b>	<b>0,7</b>	<b>---</b>	<b>---</b>
<b>TOTAL : BUDGET DE DÉPENSES</b>	<b>14 644,9</b>	<b>14 966,9</b>	<b>(322,0)</b>	<b>(0,2)</b>

<b>BUDGET D'INVESTISSEMENTS</b>				
IMMOBILISATIONS	2 493,1	1 843,1	650,0	35,3
PRÊTS, PLACEMENT ET AVANCES	1,0	1 571,0	(1 570,0)	(99,9)
<b>TOTAL : BUDGET D'INVESTISSEMENTS</b>	<b>2 494,1</b>	<b>3 414,1</b>	<b>(920,0)</b>	<b>(26,9)</b>

EXPLICATION DES PRINCIPALES VARIATIONS BUDGÉTAIRES		
PROGRAMME 01 – TRAVAIL	ÉLÉMENT 01 : Relations du travail (Ministère du Travail)	
SUPERCATÉGORIE	VARIATIONS BUDGÉTAIRES (k\$)	
RÉMUNÉRATION	- Mesures d'économies mises en place par le gouvernement afin d'atteindre le retour à l'équilibre budgétaire	(30,0)
FONCTIONNEMENT	- Mesures d'économies mises en place par le gouvernement afin d'atteindre le retour à l'équilibre budgétaire	(157,7)
TRANSFERT	- Mesures d'économies mises en place par le gouvernement afin d'atteindre le retour à l'équilibre budgétaire	(134,3)
	TOTAL DES VARIATIONS AU BUDGET DE DÉPENSES 2014-2015 DU PROGRAMME 01 – ÉLÉMENT 01	(322,0)

EXPLICATION DES PRINCIPALES VARIATIONS BUDGÉTAIRES		
PROGRAMME 01 – TRAVAIL	ÉLÉMENT 01 : Relations du travail (Ministère du Travail)	
SUPERCATÉGORIE	VARIATIONS BUDGÉTAIRES (k\$)	
INVESTISSEMENT	- Diminution de l'enveloppe pour les prêts, placement, avances et autres à la suite du changement dans le mode de comptabilisation devant être utilisé pour le paiement de la TVQ et de la TPS/TVH	(1 570,0)
	- Augmentation de l'enveloppe pour les immobilisations	650,0
		_____
	TOTAL DES VARIATIONS AU BUDGET DE INVESTISSEMENT 2014-2015 DU PROGRAMME 01 – ÉLÉMENT 1	(920,0)

<div>VARIATIONS PAR SUPERCATÉGORIE ET CATÉGORIE DE DÉPENSES AU NIVEAU DE L'ÉLÉMENT DE PROGRAMME</div>
---

PROGRAMME 01 – TRAVAIL	ÉLÉMENT 02 : Commission de l'équité salariale (CÉS)
------------------------	---

Objectif : Cet élément de programme vise à permettre à la Commission de l'équité salariale de mettre en œuvre les mécanismes nécessaires à la correction des écarts salariaux dus à la discrimination systématique fondée sur le sexe.
---

SUPERCATÉGORIE/CATÉGORIE	BUDGET (k\$)		VARIATIONS	
	2014-2015	2013-2014	(k\$)	%
<b>BUDGET DE DÉPENSES</b>				
RÉMUNÉRATION				
Traitement et contributions d'employeur	6 159,0	6 253,0	(94,0)	(1,5)
<b>SOUS-TOTAL</b>	<b>6 159,0</b>	<b>6 253,0</b>	<b>(94,0)</b>	<b>(1,5)</b>
FONCTIONNEMENT				
Loyers de la SIQ	584,8	584,8	---	---
Amortissement	100,2	100,2	---	---
Autres dépenses	1 458,2	1 594,2	(136,0)	(8,5)
<b>SOUS-TOTAL</b>	<b>2 143,2</b>	<b>2 279,2</b>	<b>(136,0)</b>	<b>(6,0)</b>
AFFECTATION À UN FONDS SPÉCIAL				
Affectation à un fonds spécial - support	---	---	---	---
<b>SOUS-TOTAL</b>	<b>---</b>	<b>---</b>	<b>---</b>	<b>---</b>
TRANSFERT				
Support	---	---	---	---
<b>SOUS-TOTAL</b>	<b>---</b>	<b>---</b>	<b>---</b>	<b>---</b>
CRÉANCES DOUTEUSES ET AUTRES				
Provision pour créances douteuses	---	---	---	---
<b>SOUS-TOTAL</b>	<b>---</b>	<b>---</b>	<b>---</b>	<b>---</b>
<b>TOTAL : BUDGET DE DÉPENSES</b>	<b>8 302,2</b>	<b>8 532,2</b>	<b>(230,0)</b>	<b>(2,7)</b>

<b>BUDGET D'INVESTISSEMENTS</b>				
IMMOBILISATIONS	150,0	150,0	---	---
PRÊTS, PLACEMENT ET AVANCES	---	---	---	---
<b>TOTAL : BUDGET D'INVESTISSEMENTS</b>	<b>150,0</b>	<b>150,0</b>	<b>---</b>	<b>---</b>



EXPLICATION DES PRINCIPALES VARIATIONS BUDGÉTAIRES		
PROGRAMME 01 – TRAVAIL	ÉLÉMENT 02 : Commission de l'équité salariale (CÉS)	
SUPERCATÉGORIE	VARIATIONS BUDGÉTAIRES (k\$)	
RÉMUNÉRATION	- Mesures d'économies mises en place par le gouvernement afin d'atteindre le retour à l'équilibre budgétaire	(94,0)  _____
FONCTIONNEMENT	- Mesures d'économies mises en place par le gouvernement afin d'atteindre le retour à l'équilibre budgétaire	(136,0)  _____
	TOTAL DES VARIATIONS AU BUDGET DE DÉPENSES 2014-2015 DU PROGRAMME 01 – ÉLÉMENT 02	(230,0)

<p>VARIATIONS PAR SUPERCATÉGORIE ET CATÉGORIE DE DÉPENSES AU NIVEAU DE L'ÉLÉMENT DE PROGRAMME</p>
---

PROGRAMME 01 – TRAVAIL	ÉLÉMENT 03 : Contribution financière du ministère du Travail à la Commission des relations du travail (CRT)
------------------------	---

Objectif : Cet élément de programme vise exclusivement les crédits à être versés annuellement par le ministère du Travail à la Commission des relations du travail.
--

SUPERCATÉGORIE/CATÉGORIE	BUDGET (k\$)		VARIATIONS	
	2014-2015	2013-2014	(k\$)	%
<b>BUDGET DE DÉPENSES</b>				
RÉMUNÉRATION				
Traitement et contributions d'employeur	---	---	---	---
<b>SOUS-TOTAL</b>	---	---	---	---
FONCTIONNEMENT				
Loyers de la SIQ	---	---	---	---
Amortissement	---	---	---	---
Autres dépenses	---	---	---	---
<b>SOUS-TOTAL</b>	---	---	---	---
AFFECTATION À UN FONDS SPÉCIAL				
Affectation à un fonds spécial - support	6 732,7	7 180,7	(448,0)	
<b>SOUS-TOTAL</b>	<b>6 732,7</b>	<b>7 180,7</b>	<b>(448,0)</b>	
TRANSFERT				
Support	---	---	---	---
<b>SOUS-TOTAL</b>	---	---	---	---
CRÉANCES DOUTEUSES ET AUTRES				
Provision pour créances douteuses	---	---	---	---
<b>SOUS-TOTAL</b>	---	---	---	---
<b>TOTAL : BUDGET DE DÉPENSES</b>	<b>6 732,7</b>	<b>7 180,7</b>	<b>(448,0)</b>	

<b>BUDGET D'INVESTISSEMENTS</b>				
IMMOBILISATIONS	---	---	---	---
PRÊTS, PLACEMENT ET AVANCES	---	---	---	---
<b>TOTAL : BUDGET D'INVESTISSEMENTS</b>	---	---	---	---

<b>EXPLICATION DES PRINCIPALES VARIATIONS BUDGÉTAIRES</b>
---

<b>PROGRAMME 01 – TRAVAIL</b>	<b>ÉLÉMENT 03 :</b> Contribution financière du ministère du Travail à la Commission des relations du travail
-------------------------------	--

<b>SUPERCATÉGORIE</b>	<b>VARIATIONS BUDGÉTAIRES (k\$)</b>	
AFFECTATION À UN FONDS SPÉCIAL	- Mesures d'économies mises en place par le gouvernement afin d'atteindre le retour à l'équilibre budgétaire	(448,0)
	TOTAL DES VARIATIONS AU BUDGET DE DÉPENSES 2014-2015 DU PROGRAMME 01 – ÉLÉMENT 03	(448,0)

VARIATIONS PAR ÉLÉMENT DU PROGRAMME 2  
POUR LE PORTEFEUILLE DU TRAVAIL  
VOLET : BUDGET DE DÉPENSES

PROGRAMME 02 – PROMOTION ET DÉVELOPPEMENT DE LA CAPITALE-NATIONALE

Objectif :  
  
Ce programme a pour objet le soutien et la promotion de la région de la Capitale-Nationale en renforçant le rôle de Québec comme capitale nationale, en contribuant à la mise en valeur de ses sites, ses monuments et ses activités, en responsabilisant les milieux locaux et régionaux dans la prise en main de leur développement économique, social et culturel.

ÉLÉMENT	BUDGET DE DÉPENSES (k\$)		VARIATIONS	
	2014-2015	2013-2014	(k\$)	%
1 - SECRÉTARIAT À LA CAPITALE-NATIONALE	42 984,7	44 185,6	(1 200,9)	(2,7)
2 - COMMISSION DE LA CAPITALE NATIONALE DU QUÉBEC	18 058,8	18 058,8	-	-
TOTAL DES ÉLÉMENTS DU PROGRAMME 02 – TRAVAIL – BUDGET DE DÉPENSES	61 043,5	62 244,4	(1 200,9)	(2,7)

<div>VARIATIONS PAR SUPERCATÉGORIE ET CATÉGORIE DE DÉPENSES AU NIVEAU DE L'ÉLÉMENT DE PROGRAMME</div>
---

PROGRAMME 02 – PROMOTION ET DÉVELOPPEMENT DE LA CAPITALE-NATIONALE	ÉLÉMENT 01 : Secrétariat à la Capitale-Nationale
--	---

Objectif :  
Le Secrétariat à la Capitale-Nationale conseille le gouvernement et le ministre responsable de la région de la Capitale-Nationale sur toute question ayant un impact significatif sur la région et son développement social, culturel, touristique ainsi qu'économique. Le Secrétariat agit en concertation avec les partenaires gouvernementaux et régionaux qui contribuent à l'essor de la région.

.

SUPERCATÉGORIE/CATÉGORIE	BUDGET (k\$)		VARIATIONS	
	2014-2015	2013-2014	(k\$)	%
<b>BUDGET DE DÉPENSES</b>				
RÉMUNÉRATION				
Traitement et contributions d'employeur	1 898,5	1 944,6	(46,1)	(2,4)
<b>SOUS-TOTAL</b>	<b>1 898,5</b>	<b>1 944,6</b>	<b>(46,1)</b>	<b>(2,4)</b>
FONCTIONNEMENT				
Loyer de la SQI	160,9	156,2	4,7	3,0
Amortissement	5,6	5,6	---	---
Autres dépenses	377,4	382,1	(4,7)	(1,2)
<b>SOUS-TOTAL</b>	<b>543,9</b>	<b>543,9</b>	<b>---</b>	<b>---</b>
AFFECTATION À UN FONDS SPÉCIAL				
Affectation à un fonds spécial - support	2 243,8	2 980,2	(736,4)	(24,7)
<b>SOUS-TOTAL</b>	<b>2 243,8</b>	<b>2 980,2</b>	<b>(736,4)</b>	<b>(24,7)</b>
TRANSFERT				
Support	38 298,5	38 716,9	(418,4)	(1,1)
<b>SOUS-TOTAL</b>	<b>38 298,5</b>	<b>38 716,9</b>	<b>(418,4)</b>	<b>(1,1)</b>
CRÉANCES DOUTEUSES ET AUTRES				
Provision pour créances douteuses	---	---	---	---
<b>SOUS-TOTAL</b>	<b>---</b>	<b>---</b>	<b>---</b>	<b>---</b>
<b>TOTAL : BUDGET DE DÉPENSES</b>	<b>42 984,7</b>	<b>44 185,6</b>	<b>(1 200,9)</b>	<b>(2,7)</b>

<b>BUDGET D'INVESTISSEMENTS</b>				
IMMOBILISATIONS	10,0	10,0	---	---
PRÊTS, PLACEMENT ET AVANCES	---	---	---	---
<b>TOTAL : BUDGET D'INVESTISSEMENTS</b>	<b>10,0</b>	<b>10,0</b>	<b>---</b>	<b>---</b>

EXPLICATION DES PRINCIPALES VARIATIONS BUDGÉTAIRES		
PROGRAMME 02 – PROMOTION ET DÉVELOPPEMENT DE LA CAPITALE-NATIONALE	ÉLÉMENT 01 : Secrétariat à la Capitale-Nationale	
SUPERCATÉGORIE	VARIATIONS BUDGÉTAIRES (k\$)	
RÉMUNÉRATION	- Cette somme représente la rémunération et les avantages sociaux suite au transfert d'un poste et crédits au bénéfice du Ministère du Conseil exécutif.	(46,1)
AFFECTATION À UN FONDS SPÉCIAL	- Affectation à un fonds spécial - Transfert des crédits au ministère des Affaires municipales et l'Occupation du territoire pour centraliser les mesures d'économie mise en place par le gouvernement afin d'atteindre le retour à l'équilibre budgétaire.	(736,4)
TRANSFERT	- Mesure d'économie mise en place par le gouvernement afin d'atteindre le retour à l'équilibre budgétaire.	(418,4)
	TOTAL DES VARIATIONS AU BUDGET DE DÉPENSES 2014-2015 DU PROGRAMME 02 – ÉLÉMENT 01	(1 200,9)

<div>VARIATIONS PAR SUPERCATÉGORIE ET CATÉGORIE DE DÉPENSES AU NIVEAU DE L'ÉLÉMENT DE PROGRAMME</div>
---

<b>PROGRAMME 02– PROMOTION ET DÉVELOPPEMENT DE LA CAPITALE-NATIONALE</b>	<b>ÉLÉMENT 02 :</b> Commission de la capitale nationale du Québec
--	--

Objectif : Cet élément de programme vise exclusivement les crédits à être versés annuellement à la Commission de la capitale nationale du Québec.
--

SUPERCATÉGORIE/CATÉGORIE	BUDGET (k\$)		VARIATIONS	
	2014-2015	2013-2014	(k\$)	%
<b><u>BUDGET DE DÉPENSES</u></b>				
RÉMUNÉRATION				
Traitement et contributions d'employeur	---	---	---	---
<b>SOUS-TOTAL</b>	---	---	---	---
FONCTIONNEMENT				
Loyers de la SIQ	---	---	---	---
Amortissement	---	---	---	---
Autres dépenses	---	---	---	---
<b>SOUS-TOTAL</b>	---	---	---	---
AFFECTATION À UN FONDS SPÉCIAL				
Affectation à un fonds spécial - support			---	
<b>SOUS-TOTAL</b>			---	
TRANSFERT	18 058,8	18 058,8		
Support	---	---	---	---
<b>SOUS-TOTAL</b>	<b>18 058,8</b>	<b>18 058,8</b>	---	---
CRÉANCES DOUTEUSES ET AUTRES				
Provision pour créances douteuses	---	---	---	---
<b>SOUS-TOTAL</b>	---	---	---	---
<b>TOTAL : BUDGET DE DÉPENSES</b>	<b>18 058,8</b>	<b>18 058,8</b>	---	

<b><u>BUDGET D'INVESTISSEMENTS</u></b>				
IMMOBILISATIONS	---	---	---	---
PRÊTS, PLACEMENT ET AVANCES	---	---	---	---
<b>TOTAL : BUDGET D'INVESTISSEMENTS</b>	---	---	---	---