

A11R4351
E88
2004/05
QL
P. gouv.

Conseil des relations interculturelles

ÉTUDE DES CRÉDITS 2004-2005



CONSEIL DES RELATIONS INTERCULTURELLES

ÉTUDE DES CRÉDITS 2004-2005

SOMMAIRE

| | |
|--|----|
| Présentation du Conseil..... | 3 |
| Crédits détaillés 2003-2004, 2004-2005 | 4 |
| Partie 1 - Renseignements généraux..... | 5 |
| Partie 2 - Renseignements particuliers | 17 |
| Annexes : | |
| 1 - Liste des publications du Conseil | |
| 2 - Liste des membres | |

Avril 2004



PRÉSENTATION DU CONSEIL

Un organisme de consultation et de recherche

Créé en 1984 sous le nom de Conseil des communautés culturelles et de l'immigration, le Conseil des relations interculturelles est un organisme de consultation et de recherche qui regroupe quinze membres choisis en raison de leur intérêt à l'égard des relations interculturelles et de façon à refléter la composition de la société québécoise.

En vertu de sa loi constitutive, le Conseil a pour fonction de conseiller le ministre des Relations avec les citoyens et de l'Immigration sur toute question relative aux relations interculturelles et à l'intégration des immigrants, *notamment quant à la solidarité entre les générations, à l'ouverture au pluralisme et au rapprochement interculturel*¹. Il exerce ce rôle auprès du ministre :

- en le conseillant sur la planification, la coordination et la mise en œuvre des politiques gouvernementales relatives aux relations interculturelles et à l'intégration des immigrants;
- en le saisissant sous forme d'avis de toute question relative aux relations interculturelles et à l'intégration des immigrants qui appellerait l'attention ou l'action du gouvernement et en lui soumettant ses recommandations;
- en sollicitant des opinions, en recevant et en entendant les requêtes et les suggestions de personnes et de groupes sur les questions relatives aux relations interculturelles et à l'intégration des immigrants;
- en effectuant ou en faisant effectuer les études et recherches qu'il juge utiles ou nécessaires à l'exercice de sa fonction.

De plus, le Conseil doit donner son avis au ministre sur toute question que celui-ci soumet relativement aux relations interculturelles et à l'intégration des immigrants. Il doit de plus effectuer ou faire effectuer les études et recherches qui lui sont demandées par le ministre.

¹ Notons que les fonctions mentionnées en italique ont été ajoutées à celles du Conseil des aînés et à celles du Conseil permanent de la jeunesse au moment où le ministre responsable des Aînés et le ministre d'État à l'Éducation et à la Jeunesse se sont vu confier les fonctions du ministre des Relations avec les citoyens et de l'Immigration relativement à l'article 10 de la Loi sur le ministère des Relations avec les citoyens et de l'Immigration (décret 1200-98, 23 sept. 1998 pour les aînés et décret 1499-98, 15 décembre 1998 pour les jeunes).

PARTIE 1 - RENSEIGNEMENTS GÉNÉRAUX

1 - CRÉDITS DÉTAILLÉS

Programme 3 - élément 3

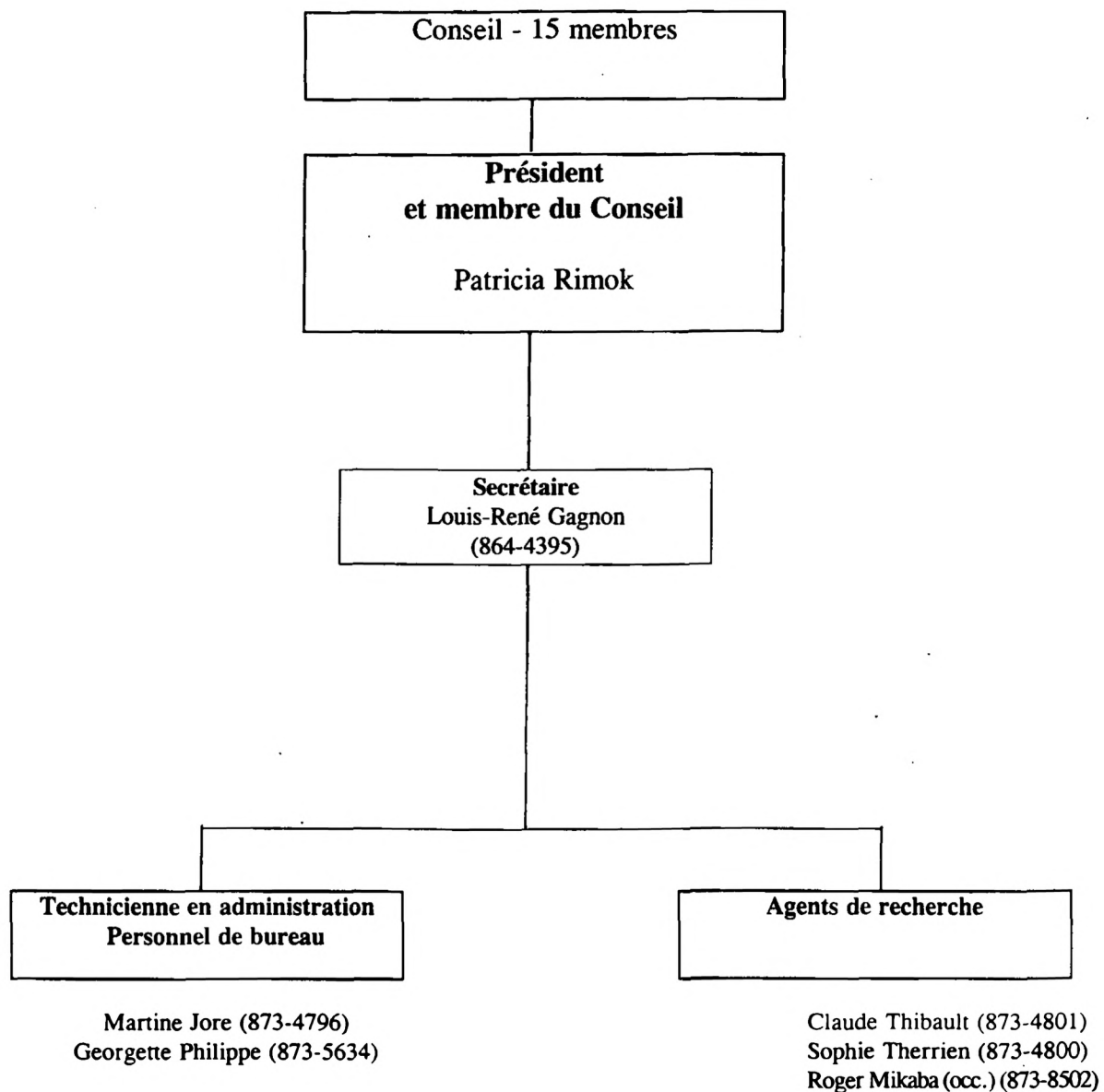
Conseil des relations interculturelles

| Éléments | 2004-2005 | 2003-2004 |
|-----------------|-----------|-----------|
| | \$ | \$ |
| | 690 400 | 690 400 |
| Crédits à voter | 690 400 | 690 400 |

Ventilation des crédits

| Super catégories Et catégories | Élément | 2004-2005 | 2003-2004 |
|---|----------|-----------|-----------|
| Fonctionnement - Personnel | (000 \$) | | |
| 1. Traitements | | 550,2 | 550,2 |
| | | 550,2 | 550,2 |
| Fonctionnement - Autres dépenses | | | |
| 3. Communications | | 20,0 | 17,1 |
| 4. Services | | 24,0 | 17,0 |
| 5. Entretien | | 1,0 | 1,0 |
| 6. Loyers | | 87,0 | 98,1 |
| 7. Fournitures | | 4,2 | 3,0 |
| 8. Équipement | | 0,5 | 0,5 |
| 11-Autres dépenses | | 0,5 | 0,5 |
| Amortissement | | (8,0) | (8,0) |
| | | 137,2 | 137,2 |
| Capital - Autres dépenses | | | |
| 8. Équipement | | 2,0 | 2,0 |
| Prêts, Placements et Avances | | | |
| 13. Avances | | 1,0 | 1,0 |
| | | 690,4 | 690,4 |
| Effectif total | | 9 | 9 |

2. Organigramme du Conseil des relations interculturelles au 1^{er} avril 2004



3. LISTE DES PUBLICATIONS DEPUIS LE 1^{ER} AVRIL 2003

• **Au-delà des nombres : pour une véritable intégration - Mémoire sur la planification des niveaux d'immigration 2005-2007, janvier 2004**

tirage : 300 copies

coût : 900 \$

distribution : - organismes gouvernementaux et des communautés ethnoculturelles,
partenaires socio-économiques.
- sur demande et disponible sur le site Internet

imprimeur : reprographie gouvernementale.

• **Remixer la cité - La participation citoyenne des jeunes Québécois issus de l'immigration et des minorités visibles - Étude conjointe avec le Conseil permanent de la jeunesse, mars 2004**

tirage : 200 copies

coût : 1 020 \$

distribution : - organismes gouvernementaux et des communautés ethnoculturelles,
partenaires socio-économiques.
- sur demande et disponible sur le site Internet

imprimeur : reprographie gouvernementale.

• **Laïcité et diversité religieuse : l'approche québécoise - Avis, mars 2004**

tirage : 400 copies

coût : 1 800 \$

distribution : - organismes gouvernementaux et des communautés ethnoculturelles,
partenaires socio-économiques.
- sur demande et disponible sur le site Internet

imprimeur : reprographie gouvernementale.

• Liste des publications en annexe

4. LISTE DES VOYAGES HORS QUÉBEC DEPUIS LE 1^{ER} AVRIL 2003

Ottawa, Ontario, Hôtel Crown Plaza

Conférence de Métropolis sur « *les jeunes de divers milieux et le système judiciaire : panique morale ou problème majeur en matière de politique* »

Le 22 janvier 2004

Roger Mikaba, agent de recherche

Coût : 100 \$

5. LISTE DES DÉPENSES EN PUBLICITÉ ET ARTICLES PROMOTIONNELS

. 2003 – 2004 : 320\$

100 \$ Comité semaine québécoise de la famille- matériel promotionnel.

100 \$ Lakhim Photo – matériel promotionnel

70 \$ Association des gens d'affaires – matériel promotionnel

50 \$ Festival des traditions du Monde – matériel promotionnel

. 2004 - 2005 : 500 \$

6. LISTE DES SONDAGES

. AUCUN

7. LISTE DES ÉTUDES COMMANDÉES DURANT 2003-2004

| NOM | MANDAT |
|--|--|
| Bureau de recherche de l'Université de Montréal | Étude sur l'aménagement de la place de la religion à l'école après la loi 118 – 20 juin 2003 (contrat négocié) |
| L'indice Marketing | Réalisation de six groupes-discussions de jeunes de 18 à 29 ans dans le cadre de l'étude sur la participation citoyenne des jeunes issus de l'immigration et des communautés culturelles – 10 septembre 2003 (contrat négocié) |
| Castel, Frédéric | Analyse des données statistiques sur les religions – 12 janvier 2004 (contrat négocié) |
| Oueslati, Béchir | Rapport sur les politiques de gestion de la diversité religieuse en Grande-Bretagne et au Danemark – 19 janvier (contrat négocié) |
| Jézéquel, Myriam | Cadre d'analyse juridique en matière d'aménagement ou de reconversion des lieux de culte, par les municipalités du Québec – 5 janvier 2004 (contrat négocié) |

**8. LISTE DES CONTRATS DE MOINS DE 25 000 \$ OCTROYÉS DURANT L'EXERCICE FINANCIER
2003-2004**

| NOM | MANDAT | MONTANT |
|--|--|----------------|
| Paredesign communications | Graphisme et conception dépliants – avril à mars 2004 – (contrat négocié) | 1 790,00 \$ |
| Ross, Vincent | Traduction de divers documents et communiqués de presse – -2003-2004 (contrat négocié) | 1 000,00 \$ |
| Ross, Vincent | Révision linguistique de documents et rédaction de résumé– 2003-2004 (contrat négocié) | 1 100,00 \$ |
| Bureau de recherche de l'Université de Montréal | Étude sur l'aménagement de la place de la religion à l'école après la loi 118 – 20 juin 2003 (contrat négocié) | 6 000,00\$ |
| Expression multimédia | Version Web du bulletin @ire interculturelle – juillet 2003 (contrat négocié) | 2 875,00 \$ |
| L'indice Marketing | Réalisation de six groupes-discussions de jeunes de 18 à 29 ans dans le cadre de l'étude sur la participation citoyenne des jeunes issus de l'immigration et des communautés culturelles – 10 septembre 2003 (contrat négocié) | 4 000,00 \$ |
| L'autre Montréal | Recherche, organisation et animation pour le circuit Courtepointe Montréalaise – 28 novembre 2003 | 1 850,00 \$ |
| Québec Multi Plus | Préparation et animation des ateliers d'échanges pour le colloque Pour la richesse du dialogue le 28 novembre 2003 – novembre 2003 (contrat négocié) | 900,00 \$ |
| Castel, Frédéric | Analyse des données statistiques sur les religions – 12 janvier 2004 (contrat négocié) | 1 500,00 \$ |
| Oueslati, Béchir | Rapport sur les politiques de gestion de la diversité religieuse en Grande-Bretagne et au Danemark – 19 janvier (contrat négocié) | 1 500,00 \$ |
| Jézéquel, Myriam | Cadre d'analyse juridique en matière d'aménagement ou de reconversion des lieux de culte, par les municipalités du Québec – 5 janvier 2004 (contrat négocié) | 3 000,00 \$ |
| Nordic Attitude design | Mise à jour du Site internet du Conseil – juin 2003 (contrat négocié) | 7 430,00 \$ |
| Total | | 32 945,00 \$ |

9. DÉPENSES EN 2003-2004 POUR PHOTOCOPIE, TÉLÉPHONIE, CELLULAIRE, MOBILIER DE BUREAU, DISTRIBUTEURS D'EAU, REMBOURSEMENT DES FRAIS DE TRANSPORT, D'HÉBERGEMENT ET DE REPAS ET PARTICIPATION À DES CONGRÈS.

| | |
|-------------------------------|----------|
| . la photocopie : | 6 118 \$ |
| . la téléphonie cellulaire : | 315 \$ |
| coût d'utilisation | 1 900 \$ |
| . mobilier de bureau : | Aucune |
| . distributeur eau de source: | 240 \$ |
| . frais de transport | |
| permanence : | 6 374 \$ |
| membres : | 2 712 \$ |
| . frais d'hébergement | |
| permanence : | 2 224 \$ |
| membres : | 3 414 \$ |
| . frais de repas : | 1 275 \$ |
| . congrès, perfectionnement | |
| au Québec : | 5 790 \$ |
| à l'extérieur du Québec: | Aucune |

10 – NOMBRE ET RÉPARTITION PAR TRANCHES D'ÂGE, DU PERSONNEL MASCULIN ET FÉMININ, DES PERSONNES HANDICAPÉES, ANGLOPHONES, AUTOCHTONES ET DES COMMUNAUTÉS CULTURELLES.

| Catégorie d'emplois | | 03-04 | % |
|---------------------|--|-----------------|--------------------------------|
| Cadres et assimilés | Femmes -de 35 ans + de 35 ans Hommes. - de 35 ans + de 35 ans C.C. | 1 | 14,3 % |
| Professionnels | Femmes -de 35 ans + de 35 ans Hommes -de 35 ans + de 35 ans C.C et autochtone | 1 2 1 | 14,3 % 28,6 % 14,3 % |
| Fonctionnaires | Femmes -de 35 ans + de 35 ans Hommes C.C. -de 35 ans + de 35 ans | 1 1 | 14,3 % 14,3 % |
| Effectif total* | | 7 | 100 % |

Deux postes vacants au 31 mars 2004

**11. TOTAL DES JOURS DE CONGÉS DE MALADIE ET DE VACANCES PRIS PAR LE PERSONNEL ET LES HEURES SUPPLÉMENTAIRES RÉALISÉES
DURANT L'EXERCICE 2003-2004**

| Congés de maladie, vacances et heures supplémentaires | | | | | | | | | | | | | | |
|---|----------------|-------|--------|---------|-------|--------|--------|--------|--------|-------|--------|-----|---------|----------|
| Congés | | Avril | Mai | Juin | Juil | Août | Sept. | Oct. | Nov. | Déc. | Jan. | Fév | M ar | Total |
| Maladie | Cadres | | | | | | | | | | | | | |
| | Professionnels | 1,5 | 19,5 | 21,0 | 14,0 | 1,0 | | 1,0 | | | 4,0 | | | 62,0 |
| | Fonctionnaires | 3,0 | 3,0 | | | 1,0 | | 1,5 | | | | 0,5 | | 9,0 |
| | Total | 4,5 | 22,5 | 21,0 | 14,0 | 2,0 | | 2,5 | | | 4,0 | 0,5 | 0 | 71,0 |
| Vacances | Cadres | | | | 9,0 | 1,0 | | | | | | | | 10,0 |
| | Professionnels | | | | 24,0 | 30,0 | 8,0 | | | 3,5 | | | | 65,5 |
| | Fonctionnaires | | | 12,0 | 19,0 | 3,0 | | 1,0 | | 4,0 | | | | 39,5 |
| | Total | | | 12,0 | 52,0 | 34,0 | 8,0 | 1,0 | | 7,5 | | | | 114,5 |
| Heures réalisées | Cadres | | | | | | | | | | | | | |
| | Professionnels | | 13,00 | 21,50 | 7,00 | 11,75 | 51,5 | 22,0 | 45,25 | | 23,5 | | | 195,50 |
| | Fonctionnaires | | | | | | 36,0 | 8,5 | 17,50 | 1,00 | 5,0 | | | 68,0 |
| | Total | | 13,00 | 21,50 | 7,00 | 11,75 | 87,5 | 30,5 | 62,75 | 1,00 | 28,5 | | | 263,50 |
| | Payées en \$ | | | 413,6\$ | 206,8 | | | | | | | | | 620,4\$ |
| | Compensées \$ | | 519 \$ | 278 \$ | | 452 \$ | 3251\$ | 1064\$ | 2409\$ | 35 \$ | 990 \$ | | | 8 998 \$ |

12. EFFECTIFS POUR CHACUN DES EXERCICES BUDGÉTAIRES DEPUIS 2001-2002

La réponse sera transmise par le Conseil du trésor.

13. ESPACES LOUÉS - SIQ

La réponse sera transmise par le Conseil du trésor.

14. LISTE DES BAUX AUXQUELS LA SIQ A MIS FIN

. AUCUN

15. LOCATIONS AUTRES

. AUCUNE

Les questions 16 à 19 ne s'appliquent pas au Conseil des relations interculturelles.

20. LISTE DU PERSONNEL EN DISPONIBILITÉ

. AUCUN

21. LISTE DU PERSONNEL HORS STRUCTURE

. AUCUN

22. LISTE DU PERSONNEL RÉMUNÉRÉ PAR MINISTÈRE

. AUCUN

23. LISTE DU PERSONNEL RÉMUNÉRÉ PAR ORGANISME ET AFFECTÉ AU MINISTÈRE

. AUCUN

24. LISTE DU PERSONNEL PAR CATÉGORIE D'EMPLOI

. AUCUN

25. LISTE DU MATÉRIEL INFORMATIQUE

. Les dix postes de travail sont dotés depuis 2000 d'un Pentium 200, d'un moniteur couleur 15 po et sont reliés en réseau.

La question 26 ne s'applique pas au Conseil des relations interculturelles.

27. LISTE DE TOUS LES ABONNEMENTS DU CONSEIL DES RELATIONS INTERCULTURELLES

- Migrations études – ADRI (gratuit)
- Bulletin de Plein Droit – CDPJ (gratuit)
- Citoyenneté et Immigration Canada (publications) (gratuit)
- Migrations internationales et relations interethniques – CNRS (gratuit)
- Vie pédagogique – Ministère de l'Éducation (gratuit)
- Relations – Vivre ensemble – Centre justice et foi (25 \$)
- Le courrier parlementaire (79 \$)

28. SITE INTERNET

- . Conception faite par Atelier Shadez inc. en 1999 par Élias Sabbagh au coût de 1 440 \$
- . La mise à jour, les modifications et l'entretien sont assumés par Nordic Attitude design au coût de 7 430 \$ par année.
- . Nombre de visiteurs : 18 000 visiteurs.

29. LISTE DES PROGRAMMES SPÉCIFIQUES OFFERTS AUX JEUNES

La réponse à cette question sera transmise par le Secrétariat à la jeunesse.

30. LISTE DES ENTENTES SIGNÉES LORS DE MISSION À L'ÉTRANGER

Cette question ne semble pas pertinente à l'étude des crédits. Veuillez vous référer à la question 4.

31. ÉTAT D'AVANCEMENT DES TRAVAUX RELATIFS À L'ÉQUITÉ SALARIALE

La réponse à cette question sera transmise par le Conseil du trésor.

32. DÉPENSES EFFECTUÉES EN 2003-2004 DANS LES TECHNOLOGIES DE L'INFORMATION

- **Téléphonie :** aucune
- Matériel informatique :** aucune
- Logiciels :** aucune
- Programmation :** aucune
- Formation :** aucune

33. CONTRATS OCTROYÉS DANS LE PROCESSUS DE RÉINGÉNIÉRIE DE L'ÉTAT

La réponse à cette question est incluse dans la réponse de la question 8

34. LISTE DES SONDAGES DANS LE PROCESSUS DE RÉINGÉNIÉRIE DE L'ÉTAT

La réponse à cette question est incluse dans la réponse de la question 8

35. MÉTHODOLOGIE EMPLOYÉE POUR LA PLANIFICATION DES DÉPARTS À LA RETRAITE

Cette question ne semble pas pertinente à l'exercice de l'étude des crédits.

36. NOMBRE DE RÉUNIONS DES COMITÉS MINISTÉRIELS SUR L'ORGANISATION DU TRAVAIL

Cette question ne semble pas pertinente à l'exercice de l'étude des crédits.

37. BUDGETS CONSACRÉS À LA SÉCURITÉ DES MINISTÈRES

. AUCUN

38. NOMBRE ET NATURE DES GRIEFS FORMULÉS

Cette question ne semble pas pertinente à l'exercice de l'étude des crédits.

39. MODIFICATION OU NOUVELLE DIRECTIVE À L'ÉGARD DE LA CIRCULATION DE L'INFORMATION

Aucun commentaire

40. NOMINATIONS DE MANDATAIRES, ÉMISSAIRES, NÉGOCIATEURS

La réponse est incluse dans la réponse à la question 8.

41. NOUVELLE ENTENTE OU LETTRE D'ENTENTE AVEC GOUVERNEMENT FÉDÉRAL

Cette question ne semble pas pertinente à l'exercice de l'étude des crédits.

42. ÉTUDES COMMANDÉES SUR LA PRIVATISATION OU L'IMPARTITION DE SERVICES GOUVERNEMENTAUX

La réponse est incluse dans la réponse à la question 7.

La question 43 ne s'applique pas au Conseil des relations interculturelles

44. MONTANTS DÉBOURSÉS POUR MISE EN PLACE DU GOUVERNEMENT EN LIGNE

La réponse sera transmise par le Conseil du trésor.

La question 45 ne s'applique pas au Conseil des relations interculturelles

46. LISTE DES AVIS DEMANDÉS AU COMMISSAIRE AU LOBBYING

Cette question ne semble pas pertinente à l'exercice de l'étude des crédits.

47. LISTE DES AVIS DEMANDÉS À LA COMMISSION D'ACCÈS À L'INFORMATION

Cette question ne semble pas pertinente à l'exercice de l'étude des crédits.

La question 48 ne s'applique pas au Conseil des relations interculturelles

49. NOMBRE DE POSTES DISPONIBLES

Cette question ne semble pas pertinente à l'exercice de l'étude des crédits.

50. NOMBRE D'OCCASIONNELS MIS À PIED

AUCUN

51. MONTANT DES CIBLES ET COMPRESSIONS DU CONSEIL DU TRÉSOR

La réponse sera transmise par le Conseil du trésor.

La question 52 ne s'applique pas au Conseil des relations interculturelles.

53. SOLUTIONS PROPOSÉES DANS LE CADRE DE LA RÉINGÉNIERIE DE L'ÉTAT

Cette question ne semble pas pertinente à l'exercice de l'étude des crédits.

54. CONTRATS CONFIS À L'EXTERNE À DES FINS DE RÉINGÉNIERIE

La réponse à cette question est incluse dans la réponse à la question 8.

Les questions 55 à 56 ne s'appliquent pas au Conseil des relations interculturelles.

57. LISTE ET MONTANTS VERSÉS À DES TRAITÉURS EN 2003-2004

Traiteur Gérard Pinaud pour les réunions des membres du Conseil pour un montant total de 2 012,50 \$.

58. RESPONSABLES DES DOSSIERS DE CONDITION FÉMININE

Aucun commentaire

59. PUBLICATIONS RELATIVES À LA CONDITION FÉMININE

La réponse à cette question est incluse dans la réponse à la question 8.

60. COPIE DES RAPPORTS DES COMITÉS INTERMINISTÉRIELS ET GROUPES DE TRAVAIL

Cette question ne semble pas pertinente à l'exercice de l'étude des crédits.

**61. COPIE DES PARTIES ACCESSIBLES AU PUBLIC DE TOUS LES MÉMOIRES AU CONSEIL DES
MINISTRES**

Cette question ne semble pas pertinente à l'exercice de l'étude des crédits.

PARTIE 2 – RENSEIGNEMENTS PARTICULIERS

22 – LISTE DES MANDATS DONNÉS AU CONSEIL DES RELATIONS INTERCULTURELLES DEPUIS 2002 :

Le Conseil des relations interculturelles a reçu les mandats suivants depuis 2002 :

- Un portrait statistique des femmes immigrantes et issues des minorités.
- Une recherche sur la participation des jeunes des minorités ethniques aux principaux lieux de concertation de la jeunesse québécoise.
- Une consultation auprès de divers organismes montréalais (partenaires du MRCI), des organismes issus des communautés culturelles et des minorités visibles et des institutions publiques et certains représentants du milieu des affaires sur les problématiques d'accueil et d'intégration des immigrants.
- Un avis portant sur l'accueil et l'intégration, notamment sociale, des femmes immigrantes.
- Un avis portant sur l'insertion en emploi des jeunes issus des communautés discriminées.
- Un avis portant sur la gestion de la diversité.
- Un avis portant sur la planification de l'immigration au Québec pour la période 2005-2007.

23 – CONSULTATIONS, ÉTUDES, RECHERCHES ET AVIS EN 2003-2004

Le Conseil des relations interculturelles a publié les documents suivants durant l'exercice financier 2003-2004 :

- Rapports de la Journée de consultation auprès de divers organismes montréalais (partenaires du MRCI), des organismes issus des communautés culturelles et des minorités visibles et des institutions publiques et certains représentants du milieu des affaires sur *les orientations et pratiques en matière d'accueil, d'intégration des immigrants et de pleine participation des Québécois de toutes origines*, 15 septembre 2003.
- La synthèse de la consultation et les recommandations du Conseil sur les orientations et pratiques en matière d'accueil, d'intégration des immigrants et de pleine participation des Québécois de toutes origines, 20 novembre 2003.

- Un rapport préliminaire sur la problématique des femmes immigrantes; novembre 2003.
- Un mémoire intitulé « *Au-delà des nombres : pour une véritable intégration* » présenté à la Commission de la culture sur la planification des niveaux d'immigration 2005-2007, janvier 2004.
- Une étude intitulée « *ReMIXER la CITÉ - la participation citoyenne des jeunes Québécois issus de l'immigration et des minorités visibles* » réalisée conjointement avec le Conseil permanent de la jeunesse, mars 2004.
- Un avis intitulé « *Laïcité et diversité religieuse : l'approche québécoise* », mars 2004.

ANNEXES

LISTE DES PUBLICATIONS

2004/03/24

AVIS DU CONSEIL

- A-39** Laïcité et diversité religieuse : l'approche québécoise - mars 2004 - 105 p.
- A-38** Pour une démocratie inclusive - Pouvoir politique et représentation de la diversité ethnoculturelle - mars 2002 - 79 p.
- A-37** Pour une fonction publique à l'image de la diversité québécoise - nov. 2001 - 65 p.
- A-36** Accueillir de nouveaux immigrants en 2001, 2002 et 2003 : un choix humanitaire autant que nécessaire. août 2000 - 60 p.
- A-35** L'équité en emploi : de l'égalité de droit à l'égalité de fait - octobre 1999 - 129 p. (résumé disponible).
- A-34** Diversité ethnoculturelle et jeunesse québécoise. Pour une meilleure participation au Sommet du Québec et de la jeunesse - mai 1999 - 27 p.
- A-33** Forum sur l'intégration et la citoyenneté - mai 1999 - 12 p.
- A-32** La capacité du Québec d'accueillir de nouveaux immigrants en 1998, 1999 et 2000 - oct. 1997 - 53 p.
- A-31** Un Québec pour tous ses citoyens - Les défis actuels d'une démocratie pluraliste - fév. 1997 - 135 p.
- A-30** L'immigration et les régions du Québec : une expérience à revoir et à enrichir - fév. 1997 - 58 p.
- A-29** La situation des hommes d'origine haïtienne de la région de Montréal - Synthèse et recommandations - 1995 - 56 p.
- A-28** La capacité du Québec d'accueillir de nouveaux immigrants en 1995, 1996 et 1997 - 2 mai 1994 - 57 p.
- A-27** L'immigration et le marché du travail, quelques mesures pour favoriser l'intégration des nouveaux travailleurs immigrants - 29 juin 1993 - 77 p.
- A-26** La gestion des conflits de normes par les organisations dans le contexte pluraliste de la société québécoise, principes de fond et de procédure pour guider la recherche d'accommodements raisonnables - 29 juin 1993 - 120 p.
- A-25** Un projet de texte concernant le dépliant présentant le contrat moral d'intégration - juin 1992 - 33 p. (épuisé).
- A-24** L'alphabétisation chez les immigrants et les membres des communautés culturelles - décembre 1991 - 70 p.
- A-23** Le logement et les communautés culturelles - 8 juin 1991 - 56 p.
- A-22** L'Énoncé de politique en matière d'immigration et d'intégration et le niveau d'immigration pour les années 1992 à 1994 - 7 juin 1991 - 62 p.
- A-21** L'immigration, les communautés culturelles et l'avenir du Québec - 6 décembre 1990 - 38 p.
- A-20** Les nouvelles présences d'artistes : « Vers une meilleure insertion sociale des créateurs des communautés culturelles en arts visuels » - 22 février 1990 - 58 p. (épuisé).
- A-19** Le niveau d'immigration du Québec pour 1990 et 1991 - 10 octobre 1989 - 40 p. (épuisé).
- A-18** L'Adoption internationale - 10 octobre 1989.
- A-17** Semaine interculturelle nationale - 9 juin 1989 - 19 p.
- A-16** La création de Services de référence de candidatures de personnes des communautés culturelles - 9 juin 1989 - 85 p.
- A-15** Le financement des médias ethniques - 11 mai 1989 (épuisé).
- A-14** La régionalisation de l'immigration : « Quelques arpens de neige...à partager » - 17 novembre 1988.
- A-13** L'accessibilité des membres des communautés culturelles aux services de santé et aux services sociaux - 10 juin 1988 - 30 p. (épuisé).
- A-12** L'impact du parrainage sur les conditions de vie des femmes de la catégorie de la famille - juin 1988 - 70 p.
- A-11** La valorisation du pluralisme culturel dans les manuels scolaires - 10 juin 1988.
- A-11-1** (Anglais)

- A-10 Les programmes d'accès à l'égalité en emploi à l'intention des communautés culturelles, jalon pour une société harmonieuse - 18 février 1988 -19 p. (épuisé).
- A-9 Projet de loi C-93 sur le maintien et la valorisation du multiculturalisme au Canada - 8 février 1988.
- A-8 Le niveau d'immigration du Québec pour 1988 et 1989 - 24 août 1987.
- A-7 Plan d'action en matière de programmes d'accès à l'égalité pour les femmes en emploi, quant à la représentativité des femmes des communautés culturelles - 18 juin 1987 (épuisé).
- A-6 Les communautés culturelles et les communications - 19 novembre 1986 - 37 p. (épuisé).
- A-5 La disparition d'Arrimage à Radio-Québec - 9 mai 1986 (épuisé).
- A-4 Les niveaux d'immigration du Québec pour 1987 et les deux années subséquentes - 5 mai 1986.
- A-3 Modification à l'article 48 du règlement sur la sélection des ressortissants étrangers - 21 novembre 1985 (épuisé).
- A-2 Les recommandations relatives au processus de reconnaissance au Canada du statut de réfugié - 8 août 1985.
- A-1 Les niveaux d'immigration pour 1986 - 27 juin 1985 (épuisé) - 8 p.

ÉTUDES

- E-31 REMIXER LA CITÉ - La participation citoyenne des jeunes Québécois issus de l'immigration et des minorités visibles - étude conjointe avec le Conseil permanent de la jeunesse - mars 2004 - 126 p.
- E-30 Pouvoir politique et représentation de la diversité - document de recherche - juin 2001 - 103 p.
- E-29 Perspectives historiques sur le racisme au Québec - novembre 2001 - 99 p. (version anglaise disponible)
- E-28 Les personnes âgées immigrées au Québec - étude préliminaire -1^{er} octobre 1999 - 50 p.
- E-27 L'intégration des familles immigrantes au Québec - synthèse et recommandations présentées au Conseil de la famille, par Vincent Ross septembre 1995 - 50 p.

- E-26 Créer des liens familiaux de convivialité - une réflexion conjointe sur les familles, l'immigration et les communautés culturelles, par Vincent Ross - mai 1995 -50 p.
- E-25 L'entrepreneurship ethnique et les gens d'affaires immigrants, par Régent Chamard - fév. 1995 - 152 p.
- E-24 Portrait des hommes d'origine haïtienne de la région de Montréal, par Jean-François Manègre - février 1995 - 152 p.
- E-23 Gérer la diversité dans un Québec francophone, démocratique et pluraliste, par Vincent Ross - décembre 1993 - 108 p.
- E-22 L'immigration et le marché du travail, un état de la question, par J-François Manègre - mars 1993- 183 p.
- E-21 Le logement et les communautés culturelles, analyse de la situation, par Yolande Frenette -juin 1992-116 p.
- E-20 L'alphabétisation chez les immigrants et les membres des communautés culturelles, analyse de la situation, par Benvenuto Fugazzi et Vincent Ross - 13 février 1992 - 59 p.
- E-19 Démographie, immigration et communautés culturelles au Québec depuis 1871. Recueil de statistiques, par Jean-François Manègre et Marie-José Raymond - Édition 1993 118 p.
- E-18 Les revendicateurs du statut de réfugié au Québec, par Yolande Frenette - avril 1991 - 63 p.
- E-17 Le rendement scolaire des élèves des communautés culturelles, bibliographie commentée, par J-François Manègre et Louise Blouin avril 1990 - 29 p.
- E-16 Rapport de recherche sur l'Adoption internationale, par Carole Farner - avril 1990 - 102 p. (épuisé).
- E-15 La visibilité des artistes des communautés culturelles, compte rendu des entrevues réalisées auprès d'un groupe d'artistes en arts visuels, par Hoa Nguyen - septembre 1989 (épuisé).
- E-14 Les régions du Québec et l'immigration, par Jean-François Manègre et Sylvie Girard - mai 1989 -98 p.
- E-13 Pour une meilleure représentation des communautés culturelles dans la Fonction publique québécoise, par Marc Romulus - octobre 1988 (épuisé).
- E-12 L'immigration et l'opinion publique, par Jean-François Manègre et Sylvie Girard - septembre 1988 - 52 p. (épuisé).

E-11 Les femmes parrainées de la catégorie de la famille, par Aleyda Lamothe – mai 1988 – 39 p. (épuisé).

E-10 La femme parrainée de la catégorie de la famille, étude documentaire sur les aspects historiques et juridiques du parrainage au Canada, au Québec et son équivalent dans certains pays occidentaux, par Michèle Racine en collaboration avec Hoa Nguyen et Aleyda Lamothe mai 1988 – 159 p. (épuisé).

E-9 La condition des femmes parrainées, analyse des entrevues réalisées auprès des femmes parrainées, par Hoa Nguyen – février 1988 46 p. (épuisé).

E-8 Profil des entrepreneurs immigrants établis au Québec en 1983 et 1984. Synthèse d'une étude réalisée pour le compte du ministère des Communautés culturelles et de l'Immigration du Québec par la firme COJPEL par Josée Lamoureux – janvier 1988 – 45 p. (épuisé).

E-7 Traitement de la diversité raciale, ethnique et culturelle et la valorisation du pluralisme dans le matériel didactique au Québec, par Marie McAndrew, Ph.D. - septembre 1987 - 293 p. (épuisé).

E-6 Les aspects démographiques de l'immigration au Québec et au Canada, par Denis Gonthier - août 1987 - 62 p. (épuisé).

E-5 Les impacts économiques de l'immigration, « Synthèse des études québécoises, canadiennes et américaines », par Josée Lamoureux - août 1987 - 25 p. (épuisé).

E-4 Les suspensions de parrainage, analyse statistique par Hoa Nguyen, en collaboration avec Aleyda Lamotte - août 1987. (épuisé).

E-3 Le parrainage et la réunification de la famille, bibliographie annotée, par Yolande Rangel et Hoa Nguyen - mai 1987 – 40 p. (épuisé).

E-2 Les femmes immigrées et le parrainage dans le cadre de la catégorie de la famille, synthèse d'entrevues réalisées auprès des organismes communautaires, par Aleyda Lamotte - mai 1987.

E-1 Profil statistique des revendicateurs du statut de réfugié, par Bertrand Lebel - janvier 1987 - 88 p. (épuisé).

MEMOIRES

M-22 Au-delà des nombres : pour une véritable intégration – Mémoire présenté à la Commission de la culture sur la planification des niveaux d'immigration 2005-2007 – janvier 2004 – 49 p.

M-21 Le Mouvement Desjardins et la diversité ethnoculturelle : diversifier son investissement – mars 2002 – 19 p.

M-20 Intégration et langue française, une affaire de réciprocité pour la société québécoise – mars 2001 – 33 p.

M-19 Accueillir de nouveaux immigrants en 2001, 2002 et 2003 : un choix humanitaire autant que nécessaire – août 2000 – 44 p.

M-18 Pour plus d'équité et atteindre l'égalité de fait – Mémoire sur le projet de loi n° 143 - août 2000-23 p.

M-17 La place de la religion dans l'école commune : intégrer la diversité religieuse dans un Québec démocratique et pluraliste – octobre 1999 15 p.

M-16 Le financement des artistes et des organismes culturels : équité et diversité – Mémoire présenté à la Commission de la culture septembre 1999 – 32 p.

M-15 Mémoire présenté au CRTC concernant la demande de modification du pourcentage d'émissions à caractère ethnique faite par CJNT-TV Montréal - janvier 1999 - 7 p.

M-14 La réforme de la sécurité du revenu - Un parcours vers l'insertion, la formation et l'emploi - fév. 1997 - 24 p.

M-13 Mémoire sur le projet de Loi n° 92 - Loi sur la Commission de développement de la métropole - fév. 1997 - 12 p.

M-12 Mémoire présenté à la Commission de la culture sur l'avenir de Radio-Québec - novembre 1995 - 10 p.

M-11 L'éducation dans un Québec moderne et pluraliste – septembre 1995 - 62 p.

M-10 L'Énoncé de politique sur le développement de la main-d'œuvre présenté à la Commission parlementaire des affaires sociales - février 1992 -.

M-9 La proposition de politique culturelle du Québec: « Une politique de la culture et des arts », présenté à la Commission parlementaire sur énoncé de politique en matière de culture - octobre 1991.

M-8 La situation, les réalités et les actions préventives relatives aux jeunes des communautés culturelles et des minorités visibles, présenté au Groupe de travail pour les jeunes, du ministre de la Santé et des Services sociaux juin 1991-26 p.

- M-7** L'examen du mandat, des orientations, des activités et de la gestion du protecteur du citoyen « Éléments pour le développement des liens avec les communautés culturelles du Québec », présenté à la Commission des institutions - janvier 1991.
- M-6** L'étude de l'opportunité de maintenir en vigueur ou, le cas échéant, de modifier la Loi sur la fonction publique « Divers aspects relatifs à la représentation des communautés culturelles dans la fonction publique québécoise », présenté à la Commission parlementaire du budget et de l'administration de l'Assemblée nationale du Québec - 23 octobre 1990.
- M-5** L'énoncé de politique de soutien à l'industrie culturelle de la Ville de Montréal, présenté à la Commission permanente du développement culturel - 30 août 1990.
- M-4** L'avant-projet de loi « Loi modifiant la Loi sur les normes du travail et d'autres dispositions législatives » « Le personnel domestique : les conditions de travail et la protection législative », présenté à la Commission des affaires sociales - 19 janvier 1990.
- M-3** Les relations entre la police et les minorités ethniques et visibles présenté au Comité d'enquête sur les relations entre les corps policiers et les minorités ethniques et visibles de la Commission des droits de la personne - 12 avril 1988. Addendum au mémoire - 15 juin 1988.
- M-2** Le projet de loi 21 et le règlement sur l'adoption internationale, présenté à la Commission parlementaire des affaires sociales - 13 mai 1987.
- M-1** Le projet de règlement sur les programmes d'accès à l'égalité, présenté à la Commission des institutions - octobre 1985 (épuisé).

CONSULTATIONS

- C-2** Synthèse de la Consultation sur l'accessibilité des services sociaux et de santé aux communautés culturelles - septembre 1987 (épuisé).
- C-1** Synthèse des mémoires et des présentations de la Consultation du Conseil sur les communautés culturelles et les communications - décembre 1986.

COLLOQUES ET SEMINAIRES

- CS-10** Les actes du colloque sur l'équité en emploi - octobre 2000 - 121 p.

- CS-9** Pluralisme et droits, pluralisme et services - séminaire - rapport-synthèse - avril 1999 - 43 p.
- CS-8** Rapport-synthèse sur le Rôle et la place des religions à l'école - octobre 1993 - 75 p.
- CS-7** Séminaire sur l'intégration des immigrants dans un Québec francophone, démocratique et pluraliste, transcription des contributions de réflexion et des échanges entre les participants - juillet 1993 - 88 p.
- CS-6** Rapport-synthèse de la Table ronde des jeunes des communautés culturelles : « Identité et intégration » - août 1991 - 75 p.
- CS-5** Rapport-synthèse de la Journée d'étude sur les programmes d'accès à l'égalité en emploi à l'intention des communautés culturelles tenue le 4 novembre 1988 - mars 1989 - 267 p. (épuisé).
- CS-4** Séminaire sur les relations raciales dans le contexte urbain (3 octobre 1986), synthèse des présentations - novembre 1987 (épuisé).
- CS-3** Rencontre d'échanges avec des représentants d'organismes des communautés culturelles et de l'immigration et des principaux secteurs socio-économiques de la région de Québec, compte rendu - 26 septembre 1987 - 32 p. (épuisé).
- CS-2** Table ronde sur l'immigration, synthèse des discussions - 23 février 1987 (épuisé).
- CS-1** Colloque sur les médias du Québec: un monde « tricoté serré », résumé des interventions - 30 janvier 1987 (épuisé).

AUTRES DOCUMENTS

- D-11** Prise de position du Conseil des relations interculturelles lors des États généraux sur la réforme des institutions démocratiques - fév. 2003
- D-10** Bref portrait socio-démographique des communautés noires du Québec - juin 2002
- D-9** Intégrer tous les citoyens dans un Québec démocratique et pluraliste - sept 2000 - 7 p.
- D-8** Les jeunes minoritaires : une double exclusion. Document de soutien pour le Sommet du Québec et de la jeunesse 22, 23 et 24 février 2000 - 60 p.
- D-7** L'immigration et les régions du Québec. Un potentiel à développer - 65^e congrès de l'ACFAS - 13 mai 1997
- D-6** Des emplois venus d'ailleurs - 13^e colloque de la fondation de l'entrepreneurship - 7 février 1996.

D-5 Guide pour l'organisation d'une semaine interculturelle nationale - Ordres primaire et secondaire - mars 1991.

D-4 Guide pour l'organisation d'une semaine interculturelle nationale - collèges d'enseignement général et professionnel - mars 1991.

D-3 Comité consultatif des communautés culturelles en milieu scolaire : un défi pour l'école (brochure d'information à l'intention des commissions scolaires) - avril 1989.

LOI

Loi sur le Conseil des relations interculturelles (L.R.Q., chapitre C- 57.2)

BULLETIN DU CONSEIL

Les numéros du Bulletin d'information du Conseil depuis juin 1987.

Été 2003, bulletin électronique @ire interculturelle, sur la diversité religieuse, disponible sur le Site internet du Conseil à l'adresse suivante : www.conseilinterculturel.gouv.qc.ca.

PLANIFICATION STRATÉGIQUE - 2001-2004

RÈGLEMENT SUR L'ÉTHIQUE ET LA DÉONTOLOGIE DES ADMINISTRATEURS PUBLICS

D-2 Table municipale de concertation des communautés culturelles (guide à l'intention des municipalités) préparé par Le Conseil des communautés culturelles et de l'immigration en collaboration avec l'Union des municipalités du Québec - édition 1993 - 19 p.

D-1 Les relations entre les membres des communautés culturelles et les services sociaux. Janvier 1986 par Bertrand Lebel. Ce texte a été publié dans la Revue canadienne d'Études ethniques à l'automne 1986 (épuisé).

RAPPORTS ANNUELS DU CONSEIL

Les rapports annuels du Conseil de 1985 à 2003.

PUBLICATIONS À VENIR

D'autres études sont en cours. Des rapports et des avis sont en préparation.

NOTES

Les personnes intéressées par l'un ou l'autre des documents publiés par le Conseil peuvent en obtenir copie en communiquant avec son secrétariat au (514) 873-8501 ou par télécopieur au (514) 873-3469.

La reproduction du contenu de ces publications est autorisée dans la mesure où la source est indiquée et avec le libellé suivant : « ce document est reproduit avec l'autorisation du Conseil des relations interculturelles. »

ANNEXE 2 - LE CONSEIL DES RELATIONS INTERCULTURELLES

Présidente : Mme Patricia Rimok

Membres* : M. Raymond Chrétien
Mme Honey A. Dresher
M. Shah Ismatullah Habibi
M. Pierre-Gérald Jean
M. To-Chi Kwan
Mme Micheline Labelle
Mme Johanne Maletto
M. Stephan Reichhold
Mme Helena Seckarova
M. Uma Shanker Srivastava
M. Babakar-Pierre Touré
Mme Linda Marienna Valenzuela

Secrétaire : M. Louis-René Gagnon

Madame Raymonde Saint-Germain
Sous-ministre, ministère
des Relations avec les citoyens
et de l'Immigration (sans droit de vote)

* Deux postes sont vacants au 1^{er} avril 2004