

**ÉTUDE DES CRÉDITS  
2000-2001**

**DEMANDES GÉNÉRALES  
DE RENSEIGNEMENTS  
DE L'OPPOSITION OFFICIELLE**

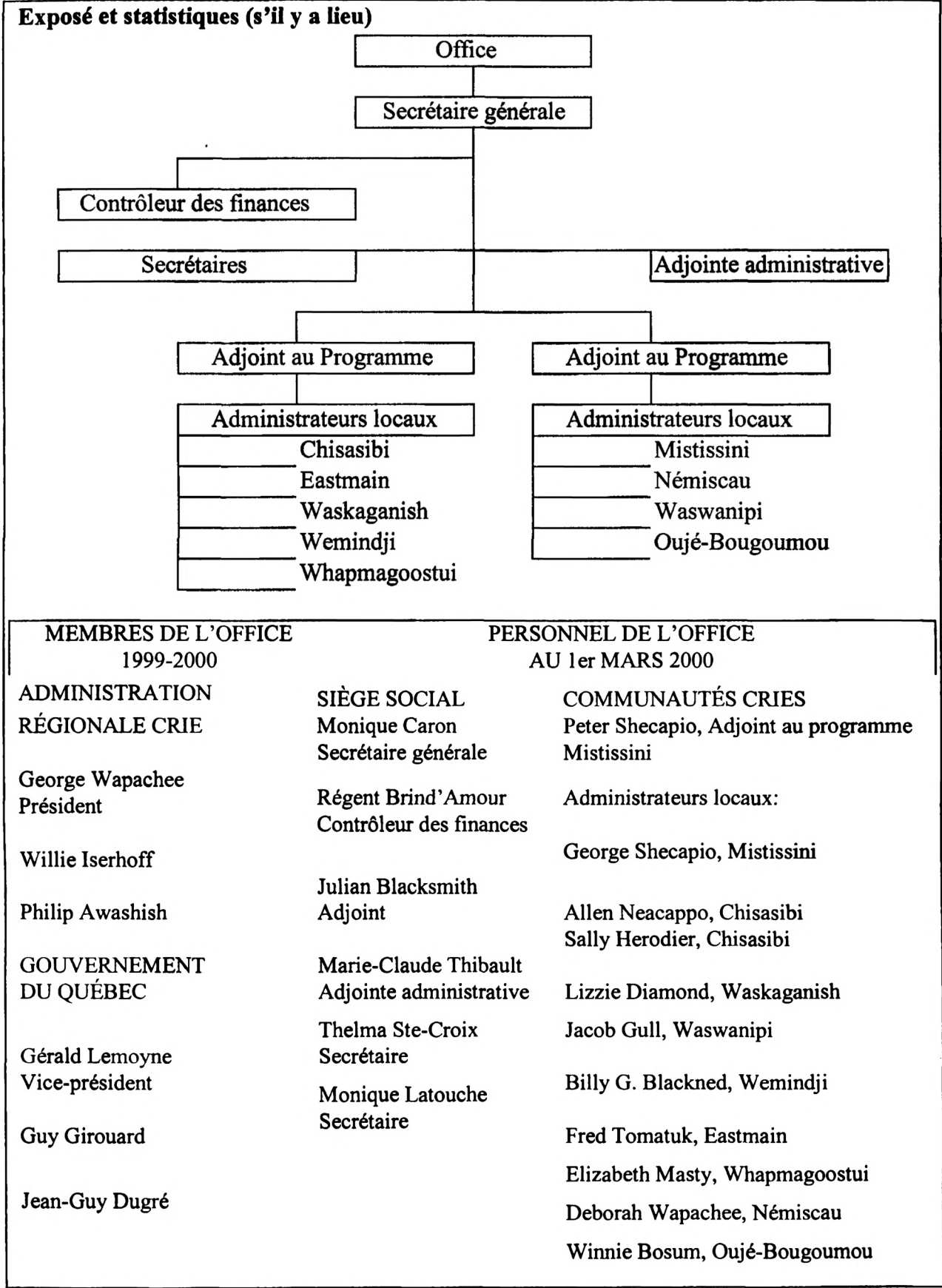
**OFFICE DE LA SÉCURITÉ DU REVENU  
DES CHASSEURS ET PIÉGEURS CRIS**

# ÉTUDE DE CRÉDITS 2000-2001

## DEMANDES GÉNÉRALES DE RENSEIGNEMENTS DE L'OPPOSITION OFFICIELLE

# de fiche: 1

Titre	
QUESTION 1:	ORGANIGRAMME NOM ET TITRE DU TITULAIRE POUR CHAQUE POSTE



# ÉTUDE DE CRÉDITS 2000-2001

## DEMANDES GÉNÉRALES DE RENSEIGNEMENTS DE L'OPPOSITION OFFICIELLE

# de fiche: 2

### Titre

QUESTION 2: PUBLICATIONS

### Exposé et statistiques (s'il y a lieu)

Le rapport annuel constitue la seule publication régulière de l'Office.

- Le rapport annuel 1997-1998 constitue la publication la plus récente.
- Tirage : 1 300 exemplaires.
- Coût: 5 000,00 \$  
Comprend les frais de traduction crie et anglaise, composition, montage et impression.
- Distribution: Office de la sécurité du revenu des chasseurs et piégeurs cris
- Imprimeur: Dynamiques Centre d'imprimerie

# ÉTUDE DE CRÉDITS 2000-2001

## DEMANDES GÉNÉRALES DE RENSEIGNEMENTS DE L'OPPOSITION OFFICIELLE

# de fiche: 3

### Titre

QUESTIONS 3 À 9; ET QUESTIONS 11, 13 ET 16

### Exposé et statistiques (s'il y a lieu)

Question 3:	VOYAGES HORS QUÉBEC	: AUCUN
Question 4:	PUBLICITÉ ET ARTICLES PROMOTIONNELS	: AUCUN
Question 5:	SONDAGES	: AUCUN
Question 6:	ÉTUDES COMMANDÉES DURANT L'EXERCICE FINANCIER 1999-2000	: AUCUNE
Question 7:	CONTRAT À DES FIRMES DE COMMUNICATIONS	: AUCUN
Question 8:	CONTRATS DE MOINS DE 25 000 \$	: AUCUN
Question 9:	CONTRATS (versement supplémentaire)	: AUCUN
Question 11:	VÉHICULES FOURNIS	: AUCUN
Question 13:	RAPPEL DE PERSONNEL AYANT BÉNÉFICIÉ DU PROGRAMME DE DÉPART VOLONTAIRE	: N/A
Question 16:	ESPACES LOUÉS DE LA SIQ	: N/A

# ÉTUDE DE CRÉDITS 2000-2001

## DEMANDES GÉNÉRALES DE RENSEIGNEMENTS DE L'OPPOSITION OFFICIELLE

# de fiche: 4

### Titre

QUESTION 10: MONTANT DES DÉPENSES POUR L'ANNÉE 1999-2000

### Exposé et statistiques (s'il y a lieu)

Photocopie: (y compris location, entretien et fournitures)	2 334 \$
Télécopie:	584 \$
Mobilier de bureau:	2 400 \$
Fournitures diverses:	8 988 \$
Distributeur d'eau de source:	267 \$
Transport:	46 916 \$
Frais d'hébergement:	22 411 \$
Frais de repas:	24 268 \$

# ÉTUDE DE CRÉDITS 2000-2001

## DEMANDES GÉNÉRALES DE RENSEIGNEMENTS DE L'OPPOSITION OFFICIELLE

# de fiche: 5

### Titre

QUESTION 12: NOMBRE ET RÉPARTITION DU PERSONNEL 1999-2000

### Exposé et statistiques (s'il y a lieu)

#### POSTES ÉQUIVALENTS DU SECTEUR DE LA FONCTION PUBLIQUE

Catégorie	Nombre d'employés	%	Personnel	
			féminin	masculin
Cadre supérieur	1	5,9	1	
Cadre intermédiaire	1	5,9		1
Professionnel	1	5,9		1
Fonctionnaire	14	82,4	8	6
TOTAL	17	100,0	9	8
% DU TOTAL			52,9	47,1

Catégorie	Nombre	Autochtone	Moins de 30 ans
Cadre supérieur	1		
Cadre intermédiaire	1	1	
Professionnel	1		
Fonctionnaire	14	11	2
% DU TOTAL	100,0	70,6	11,8

# ÉTUDE DE CRÉDITS 2000-2001

## DEMANDES GÉNÉRALES DE RENSEIGNEMENTS DE L'OPPOSITION OFFICIELLE

# de fiche: 6

### Titre

QUESTION 14: MALADIE ET VACANCES 1999-2000

### Exposé et statistiques (s'il y a lieu)

	JOURNÉES DE MALADIE		JOURNÉES DE VACANCES	
	Cadres	Non-cadres	Cadres	Non-cadres
Avril 1999	0,5	9,3	5,5	25,6
Mai 1999	1,2	3,5	11,0	33,3
Juin 1999	1,5	4,8	5,0	24,0
Juillet 1999	1,0	2,0	12,6	11,4
Août 1999	0	2,9	1,5	34,1
Septembre 1999	0,5	7,3	2,6	26,1
Octobre 1999	2,7	10,9	0,6	23,8
Novembre 1999	0	6,7	1,4	7,2
Décembre 1999	0,6	2,9	6,4	22,3
Janvier 2000	1,6	14,8	0	4,9
Février 2000	1,8	11,1	1,0	16,8
Mars 2000	0	0,6	0	0,4

# ÉTUDE DE CRÉDITS 2000-2001

## DEMANDES GÉNÉRALES DE RENSEIGNEMENTS DE L'OPPOSITION OFFICIELLE

# de fiche: 7

### Titre

QUESTION 15: ÉVOLUTION DES EFFECTIFS 1999-2000

### Exposé et statistiques (s'il y a lieu)

Le personnel de l'Office ne fait pas partie de la fonction publique.

a) Effectifs réguliers au 1er mars 2000  
(Temps plein et temps partiel)

	Siège social	Régions
Cadre supérieur	1	0
Cadres intermédiaires	0	1
Professionnel	1	0
Agentes de secrétariat	2	0
Technicienne en administration	1	0
Agents d'aide socio-économique	1	10
	6	11

b) Traitement additionnel: Aucun

c) Traitement supérieur: Aucun

d) Nombre de postes

	Siège social	Régions
Cadre supérieur	1	0
Cadres intermédiaires	1	1
Professionnel	1	0
Agentes de secrétariat	2	0
Technicienne en administration	1	0
Agents d'aide socio-économique	0	10
	6	11



# ÉTUDE DE CRÉDITS 2000-2001

## DEMANDES GÉNÉRALES DE RENSEIGNEMENTS DE L'OPPOSITION OFFICIELLE

# de fiche: 8

### Titre

QUESTION 17: LISTE DES FIRMES EN 1999-2000  
DE QUI SONT LOUÉS DES ESPACES

### Exposé et statistiques (s'il y a lieu)

#### SIÈGE SOCIAL

Locateur: Société de gestion Place Laurier Inc.  
Emplacement: 2700, boulevard Laurier  
Édifice Champlain, Bureau 6340  
Sainte-Foy (Québec)  
Superficie: 1 814 pieds carrés  
Coût de location: 14,92 \$ le pied carré  
Durée du bail: 5 ans

#### NEUF (9) BUREAUX LOCAUX DANS LES DIFFÉRENTES COMMUNAUTÉS CRIES

#### MISTISSINI

Locateur: Mistissini Band  
Emplacement: Bureaux de la Bande de Mistissini  
Mistissini, Baie-du-Poste (Québec)  
Superficie: 330 pieds carrés  
Coût de location: 29,50 \$ le pied carré  
Durée du bail: Indéterminée

#### CHISASIBI

Locateur: Chisasibi Centre Inc.  
Emplacement: Centre Commercial de Chisasibi  
Chisasibi, Baie James (Québec)  
Superficie: 300 pieds carrés  
Coût de location: 25,00 \$ le pied carré  
Durée du bail: Indéterminée

#### WASKAGANISH

Locateur: Waskaganish Band  
Emplacement: Bureaux de la Bande de Waskaganish  
Waskaganish, Baie James (Québec)  
Superficie: 120 pieds carrés  
Coût de location: 32,50 \$ le pied carré  
Durée du bail: Indéterminée

#### WASWANIPI

Locateur: Waswanipi Band  
Emplacement: Bureaux de la Bande de Waswanipi  
Waswanipi, Abitibi Est (Québec)  
Superficie: 121 pieds carrés  
Coût de location: 27,27 \$ le pied carré  
Durée du bail: Indéterminée

# ÉTUDE DE CRÉDITS 2000-2001

## DEMANDES GÉNÉRALES DE RENSEIGNEMENTS DE L'OPPOSITION OFFICIELLE

# de fiche: 8

### Titre

QUESTION 17: LISTE DES FIRMES EN 1999-2000  
DE QUI SONT LOUÉS DES ESPACES  
(suite...)

### Exposé et statistiques (s'il y a lieu)

#### WEMINDJI

Locateur: Wemindji Band  
Emplacement: 16, Beaver Road  
Wemindji, Baie James (Québec)  
Superficie: 180 pieds carrés  
Coût de location: 23,80 \$ le pied carré  
Durée du bail: Indéterminée

#### EASTMAIN

Locateur: Association des trappeurs cris  
Emplacement: Bureaux de l'Association des trappeurs cris  
Eastmain, Baie James (Québec)  
Superficie: 120 pieds carrés  
Coût de location: 35,00 \$ le pied carré  
Durée du bail: Indéterminée

#### WHAPMAGOOSTUI

Locateur: Whapmagoostui Cree Band  
Emplacement: Bureaux de la Bande de Whapmagoostui  
Whapmagoostui (Nouveau-Québec)  
Superficie: 120 pieds carrés  
Coût de location: 15,00 \$ le pied carré  
Durée du bail: Indéterminée

#### NÉMISCAU

Locateur: Nemaska Band  
Emplacement: Bureaux de la Bande de Némiscau  
Champion Lake, Némiscau, Baie James (Québec)  
Superficie: 160 pieds carrés  
Coût de location: 20,63 \$ le pied carré  
Durée de bail: Indéterminée

#### OUJÉ-BOUGOUMOU

Locateur: Oujé-Bougoumou Eenuch Association  
Emplacement: Bureaux de la Bande d'Oujé-Bougoumou  
Oujé-Bougoumou (Québec)  
Superficie: 120 pieds carrés  
Coût de location: 32,50 \$ le pied carré  
Durée du bail: Indéterminée

# ÉTUDE DE CRÉDITS 2000-2001

## DEMANDES GÉNÉRALES DE RENSEIGNEMENTS DE L'OPPOSITION OFFICIELLE

# de fiche: 9

### Titre

QUESTIONS 18 À 27

### Exposé et statistiques (s'il y a lieu)

Question 18:	PERSONNEL DE CABINET	: N/A
Question 19:	SOMMES D'ARGENT VERSÉES À MÊME LE BUDGET DISCRÉTIONNAIRE	: N/A
Question 20:	CRÉDITS PÉRIMÉS/EXERCICE 1999-2000 Informations fournies directement par le Ministère	
Question 21:	TRANSFERTS OBTENUS DU GOUVERNEMENT FÉDÉRAL	: N/A
Question 22:	PERSONNEL LIBÉRÉ OU EMBAUCHÉ POUR NÉGOCIATIONS DANS LA FONCTION PUBLIQUE	: N/A
Question 23:	PERSONNEL EN DISPONIBILITÉ	: N/A
Question 24:	PERSONNEL HORS STRUCTURE	: AUCUN
Question 25:	PERSONNEL DU MINISTÈRE AFFECTÉ À D'AUTRES ORGANISMES	: N/A
Question 26:	PERSONNEL DE L'ORGANISME AFFECTÉ AU MINISTÈRE	: AUCUN
Question 27:	PERSONNEL RECEVANT UNE DOUBLE RÉMUNÉRATION	: N/A

# ÉTUDE DE CRÉDITS 2000-2001

## DEMANDES GÉNÉRALES DE RENSEIGNEMENTS DE L'OPPOSITION OFFICIELLE

# de fiche: 10

### Titre

QUESTION 28: LISTE DÉTAILLÉE DU MATÉRIEL INFORMATIQUE  
(Année d'acquisition, modèle et la somme dépensée)

### Exposé et statistiques (s'il y a lieu)

NOTE :

Depuis avril 1999, l'Office est équipé comme un centre local d'emploi (CLE).  
Tout le matériel informatique a été fourni par le Ministère de la Solidarité sociale.

# ÉTUDE DE CRÉDITS 2000-2001

## DEMANDES GÉNÉRALES DE RENSEIGNEMENTS DE L'OPPOSITION OFFICIELLE

# de fiche: 11

**Titre**

QUESTIONS 29 À 32

**Exposé et statistiques (s'il y a lieu)**

Question 29:	FRAIS D'INTÉRÊTS, GARANTIES DE DETTES	: AUCUN
Question 30:	NOMBRE D'ETC ALLOUÉS AU PROJET GIRES	: N/A
Question 31:	IMPACT DE L'IMPLANTATION DU PROJET GIRES	: N/A
Question 32:	APPLICATION DU GIRES	: N/A