



Gouvernement du Québec  
Ministère du  
Conseil exécutif

A11E8  
E88  
1998/99  
1  
QL  
P. gouv.

---

# ÉTUDE DES CRÉDITS 1998 - 1999

---

*Programme 01  
Bureau du Lieutenant-gouverneur*

*Programme 02  
Services de soutien auprès du premier  
ministre et du Conseil exécutif*

*Éléments 01 - 02 - 03 - 04*

---

# CAHIER EXPLICATIF

## ÉTUDE DES CRÉDITS 1998 - 1999

---

*Programme 01*

*Bureau du Lieutenant-gouverneur*

*Programme 02*

*Services de soutien auprès du premier  
ministre et du Conseil exécutif*

*Éléments 01 - 02 - 03 - 04*



---

# CAHIER EXPLICATIF

## ÉTUDE DES CRÉDITS 1998 - 1999

---

### TABLE DES MATIÈRES

|  | <i>Page</i> |
|--|-------------|
| <i>Sommaire par programme et supercatégorie .....</i>  | <i>1</i>    |
| <i>Sommaire par programme et élément de programme .....</i>  | <i>2</i>    |
| <i>Programme 01      Bureau du Lieutenant-gouverneur .....</i>   | <i>3</i>    |
| <i>Programme 02-01   Cabinet du premier ministre.....</i>  | <i>6</i>    |
| <i>Programme 02-02   Secrétariat général et Greffe<br/>                                 du Conseil exécutif.....</i> | <i>9</i>    |
| <i>Programme 02-03   Gestion interne et soutien<br/>                                 administratif.....</i>          | <i>14</i>   |
| <i>Programme 02-04   Indemnités de l'Exécutif.....</i>   | <i>18</i>   |

# Ministère du Conseil exécutif

## Sommaire par programme et supercatégorie 1998-1999

| Supercatégorie   | Crédits<br>1998-1999 | Crédits<br>1997-1998 | Écart          |              |
|--|----------------------|----------------------|----------------|--------------|
|  |                      |                      | \$             | %            |
| <b>Programme 1 - Bureau du<br/>Lieutenant-gouverneur</b>   |                      |                      |                |              |
| Rémunération   | 240,4                | 214,8                | 25,6           | 11,9         |
| Fonctionnement   | 134,2                | 159,8                | (25,6)         | (16,0)       |
| Transfert  | 4,0                  | 4,0                  | 0,0            |              |
| <b>Total du programme 1</b>  | <b>378,6</b>         | <b>378,6</b>         | <b>(0,0)</b>   | <b>(0,0)</b> |
| <b>Programme 2 - Services de soutien<br/>auprès du premier ministre et du<br/>Conseil exécutif</b> |                      |                      |                |              |
| Rémunération   | 15 257,5             | 15 613,9             | (356,4)        | (2,3)        |
| Fonctionnement   | 9 194,5              | 9 669,3              | (474,8)        | (4,9)        |
| Capital  | 173,5                | 173,5                | 0,0            |              |
| Transfert  | 1 049,6              | 1 019,6              | 30,0           | 2,9          |
| Prêts, placements et avances   | 6,5                  | 6,5                  | 0,0            |              |
| <b>Total du programme 2</b>  | <b>25 681,6</b>      | <b>26 482,8</b>      | <b>(801,2)</b> | <b>(3,0)</b> |
| <b>Programme 3 - Affaires<br/>intergouvernementales canadiennes</b>                                |                      |                      |                |              |
| Rémunération   | 5 332,0              | 5 341,5              | (9,5)          | (0,2)        |
| Fonctionnement   | 2 656,1              | 2 435,5              | 220,6          | 9,1          |
| Capital  | 50,2                 | 29,2                 | 21,0           | 71,9         |
| Transfert  | 1 649,9              | 1 759,9              | (110,0)        | (6,3)        |
| Prêts, placements et avances   | 100,0                | 100,0                | 0,0            |              |
| <b>Total du programme 3</b>  | <b>9 788,2</b>       | <b>9 666,1</b>       | <b>122,1</b>   | <b>1,3</b>   |
| <b>TOTAL DU MINISTÈRE</b>  |                      |                      |                |              |
| Rémunération   | 20 829,9             | 21 170,2             | (340,3)        | (1,6)        |
| Fonctionnement   | 11 984,8             | 12 264,6             | (279,8)        | (2,3)        |
| Capital  | 223,7                | 202,7                | 21,0           | 10,4         |
| Transfert  | 2 703,5              | 2 783,5              | (80,0)         | (2,9)        |
| Prêts, placements et avances   | 106,5                | 106,5                | 0,0            |              |
| <b>TOTAL DU MINISTÈRE</b>  | <b>35 848,4</b>      | <b>36 527,5</b>      | <b>(679,1)</b> | <b>(1,9)</b> |

# Ministère du Conseil exécutif

## Sommaire par programme et élément de programme 1998-1999

| Pr. él. | Élément budgétaire  | Crédits         |                 | Effectifs  |            |
|---------|---|-----------------|-----------------|------------|------------|
|         |   | 1998-1999       | 1997-1998       | 1998-1999  | 1997-1998  |
| Pr. 01  | Bureau du Lieutenant-gouverneur   | 378,6           | 378,6           |            |            |
| 02-01   | Cabinet du premier ministre   | 4 105,9         | 4 162,9         |            |            |
| 02-02   | Secrétariat général et Greffe du Conseil exécutif   | 10 924,1        | 11 395,4        | 129        | 129        |
| 02-03   | Gestion interne et soutien administratif  | 9 584,9         | 9 857,8         | 72         | 72         |
| 02-04   | Indemnités de l'Exécutif  | 1 066,7         | 1 066,7         |            |            |
| Pr. 02  | Total du programme<br>Services de soutien auprès du premier ministre et du Conseil exécutif | 25 681,6        | 26 482,8        | 201        | 201        |
| 03-01   | Cabinet du ministre délégué aux Affaires intergouvernementales canadiennes                  | 98,0            | 98,0            |            |            |
| 03-02   | Secrétariat aux affaires intergouvernementales canadiennes                                  | 5 380,7         | 5 183,7         | 71         | 71         |
| 03-03   | Représentation du Québec au Canada  | 2 554,6         | 2 519,5         | 29         | 29         |
| 03-04   | Coopération et francophonie   | 1 754,9         | 1 864,9         |            |            |
| Pr. 03  | Total du programme<br>Affaires intergouvernementales canadiennes                            | 9 788,2         | 9 666,1         | 100        | 100        |
|         | <b>TOTAL DU MINISTÈRE</b>   | <b>35 848,4</b> | <b>36 527,5</b> | <b>301</b> | <b>301</b> |

| Identification | Titre                           |
|----------------|---------------------------------|
| Programme      | Bureau du Lieutenant-gouverneur |
| Élément        | Bureau du Lieutenant-gouverneur |
| Responsable    | L'Honorable Lise Thibault       |

**MANDAT**

Le Lieutenant-gouverneur est nommé par le Gouverneur général en conseil. La Loi sur l'exécutif (L.R.Q. c. E-18) définit les pouvoirs qui sont exercés par lui dans les matières qui sont de la compétence de la Législature du Québec.

## SOMMAIRE DES CRÉDITS

PROGRAMME : 01 - Bureau du Lieutenant-gouverneur

ÉLÉMENT : 01 - Bureau du Lieutenant-gouverneur

RESPONSABLE : L'Honorable Lise Thibault

| Supercatégorie et catégorie             | Crédits<br>1998-1999 | Crédits<br>1997-1998 | Augmentation<br>(diminution) |            |
|---|----------------------|----------------------|------------------------------|------------|
|   |                      |                      | \$                           | %          |
| <b>1 - Rémunération</b>                 | 240,4                | 214,8                | 25,6                         | 11,9       |
| <b>2 - Fonctionnement</b>               | 134,2                | 159,8                | (25,6)                       | (16,0)     |
| <b>3 - Capital</b>                      |                      |                      |                              |            |
| <b>4 - Transfert</b>                    |                      |                      |                              |            |
| - Rémunération                          |                      |                      |                              |            |
| - Fonctionnement                        |                      |                      |                              |            |
| - Support                               | 4,0                  | 4,0                  | 0,0                          |            |
| - Capital                               |                      |                      |                              |            |
| - Intérêt                               |                      |                      |                              |            |
| <b>5 - Prêts, placements et avances</b> |                      |                      |                              |            |
| <b>TOTAL</b>                            | <b>378,6</b>         | <b>378,6</b>         | <b>0,0</b>                   | <b>0,0</b> |
| <b>Effectif régulier autorisé</b>       | —                    | —                    | —                            | —          |
| <b>Effectif total autorisé</b>          | —                    | —                    | —                            | —          |

ANALYSE DES VARIATIONS BUDGÉTAIRES

. Sommaire des crédits

|                              | 1998-1999    | 1997-1998    | Variation  |            |
|------------------------------|--------------|--------------|------------|------------|
|                              |              |              | #          | %          |
| Rémunération                 | 240,4        | 214,8        | 25,6       | 11,9       |
| Fonctionnement               | 134,2        | 159,8        | (25,6)     | (16,0)     |
| Capital                      |              |              |            |            |
| Transfert                    | 4,0          | 4,0          | 0,0        |            |
| Prêts, placements et avances |              |              |            |            |
| <b>Total</b>                 | <b>378,6</b> | <b>378,6</b> | <b>0,0</b> | <b>0,0</b> |

. Explication des écarts par supercatégorie

Rémunération et Fonctionnement

- Réaménagement budgétaire afin de pourvoir à la rémunération des employés du Bureau du lieutenant-gouverneur :

|                  |        |
|------------------|--------|
| ⇒ Rémunération   | 25,6   |
| ⇒ Fonctionnement | (25,6) |
| Total            | 0,0    |

| Identification | Titre   |
|----------------|---|
| Programme      | Services de soutien auprès du premier ministre et du Conseil exécutif |
| Élément        | Cabinet du premier ministre   |
| Responsable    | Monsieur Hubert Thibault  |

**MANDAT**

Sous la direction du directeur de cabinet, le cabinet du premier ministre conseille le premier ministre sur toute question que ce dernier juge à propos de lui soumettre. Il veille au suivi des différents dossiers qui sont soumis au Conseil des ministres et à tout comité présidé par le premier ministre. Une collaboration étroite s'exerce avec les autorités du ministère du Conseil exécutif et principalement avec le Secrétaire général et Greffier du Conseil exécutif.

## SOMMAIRE DES CRÉDITS

**PROGRAMME :** 02 - Services de soutien auprès du premier ministre et du Conseil exécutif

**ÉLÉMENT :** 01 - Cabinet du premier ministre

**RESPONSABLE :** Monsieur Hubert Thibault

| Supercatégorie et catégorie             | Crédits<br>1998-1999 | Crédits<br>1997-1998 | Augmentation<br>(diminution) |              |
|---|----------------------|----------------------|------------------------------|--------------|
|   |                      |                      | \$                           | %            |
| <b>1 - Rémunération</b>                 | 3 100,0              | 3 157,0              | (57,0)                       | (1,8)        |
| <b>2 - Fonctionnement</b>               | 561,4                | 561,4                | 0,0                          |              |
| <b>3 - Capital</b>                      |                      |                      |                              |              |
| <b>4 - Transfert</b>                    |                      |                      |                              |              |
| - Rémunération                          |                      |                      |                              |              |
| - Fonctionnement                        |                      |                      |                              |              |
| - Support                               | 444,5                | 444,5                | 0,0                          |              |
| - Capital                               |                      |                      |                              |              |
| - Intérêt                               |                      |                      |                              |              |
| <b>5 - Prêts, placements et avances</b> |                      |                      |                              |              |
| <b>TOTAL</b>                            | <b>4 105,9</b>       | <b>4 162,9</b>       | <b>(57,0)</b>                | <b>(1,4)</b> |
| <b>Effectif régulier autorisé</b>       | —                    | —                    | —                            | —            |
| <b>Effectif total autorisé</b>          | —                    | —                    | —                            | —            |

ANALYSE DES VARIATIONS BUDGÉTAIRES

. Sommaire des crédits

|                              | 1998-1999 | 1997-1998 | Variation |       |
|------------------------------|-----------|-----------|-----------|-------|
|                              |           |           | #         | %     |
| Rémunération                 | 3100,0    | 3157,0    | (57,0)    | (1,8) |
| Fonctionnement               | 561,4     | 561,4     | 0,0       |       |
| Capital                      |           |           |           |       |
| Transfert                    | 444,5     | 444,5     | 0,0       |       |
| Prêts, placements et avances |           |           |           |       |
| Total                        | 4105,9    | 4162,9    | (57,0)    | (1,4) |

. Explication des écarts par supercatégorie

Rémunération

- Récurrence de la mesure de réduction des coûts  
de la main-d'œuvre de 1997-1998 (6 % de la masse salariale) (57,0)

| Identification | Titre   |
|----------------|---|
| Programme      | Services de soutien auprès du premier ministre et du Conseil exécutif |
| Élément        | Secrétariat général et Greffe du Conseil exécutif                     |
| Responsable    | Monsieur Michel Carpentier  |

MANDAT

**Le Secrétariat général et Greffe du Conseil exécutif** assure le fonctionnement du Conseil des ministres et de ses comités ainsi que la liaison entre le Conseil des ministres, les comités, les ministères et les organismes. Il assure la gestion des projets de décrets devant être adoptés par le Conseil des ministres. De plus, il assiste le premier ministre et le Conseil exécutif dans le développement de l'organisation gouvernementale.

Sont rattachées au Secrétariat général les unités administratives nécessaires au fonctionnement du ministère et du Conseil des ministres.

**Le Secrétariat du Comité des priorités** fournit le soutien au Comité des priorités en lui proposant un plan de travail et en lui fournissant des informations, des analyses et des propositions lui permettant d'étudier adéquatement les questions qui lui sont confiées. De plus, il aide le Comité à diversifier ses sources conseils, développe des indicateurs de développement économique et social permettant de comparer le Québec avec d'autres sociétés développées et de mesurer les impacts de l'action gouvernementale. Enfin, il soutient les ministères dans l'élaboration de leur plan stratégique en les informant des décisions et des consensus intervenus au Comité des priorités quant à la nature de l'intervention de l'État, l'importance des ressources à affecter à ces interventions et les orientations privilégiées.

**Le Secrétariat des comités de coordination** assure, auprès de chacun des Présidents des quatre comités ministériels permanents de coordination, soit :

- . le Comité ministériel des affaires régionales et territoriales;
- . le Comité ministériel de l'éducation et de la culture;
- . le Comité ministériel de l'emploi et du développement économique;
- . le Comité ministériel du développement social,

le soutien administratif en préparant une synthèse des mémoires, des analyses et une intégration des avis produits par diverses instances (Conseil du Trésor, ministère des Finances, ministères et secrétariats concernés). Il doit établir le degré de conformité de ces propositions de politiques ou mesures ministérielles avec les plans stratégiques approuvés par le Comité des priorités et évaluer la cohérence interministérielle et intersectorielle des actions proposées dans les mémoires portés à son attention. De plus, il a pour tâche de faciliter, au besoin et à la demande du Président du Comité ministériel de coordination concerné, la conciliation entre les ministères parties prenantes.

**Le Secrétariat à la législation** assure la préparation et la tenue des réunions du Comité de législation et rédige les comptes rendus des travaux qui seront, au besoin, transmis au Conseil des ministres. À cet effet, il procède à l'analyse des mémoires ou projets de loi qui lui sont soumis et, une fois les décisions prises par le Conseil des ministres, assure la cohérence législative et juridique des projets de loi qui en découlent.

**Le Secrétariat aux emplois supérieurs** est chargé d'apporter son soutien au Premier ministre et aux ministres responsables pour le choix des candidats nommés par le gouvernement, tels les postes de sous-ministres, sous-ministres associés et adjoints, dirigeants et membres d'organismes. Cette responsabilité couvre également la gestion de la carrière des administrateurs d'État au sens de la Loi sur la fonction publique, leur développement et la détermination de leur rémunération et autres conditions de travail, de même que celles des présidents, vice-présidents, secrétaires et membres d'organismes.

**La Direction de la réforme administrative** a pour mandat de conseiller le Secrétaire général sur l'implantation de divers éléments de réforme dans le but d'augmenter l'efficacité et l'efficience de l'administration publique québécoise.

| Identification | Titre   |
|----------------|---|
| Programme      | Services de soutien auprès du premier ministre et du Conseil exécutif |
| Élément        | Secrétariat général et Greffe du Conseil exécutif                     |
| Responsable    | Monsieur Michel Carpentier  |

## MANDAT

**Le Secrétariat de l'Ordre national** a pour fonction d'assurer les travaux permettant de faire les nominations à l'Ordre national du Québec, tel que prévu dans la Loi sur l'Ordre national du Québec.

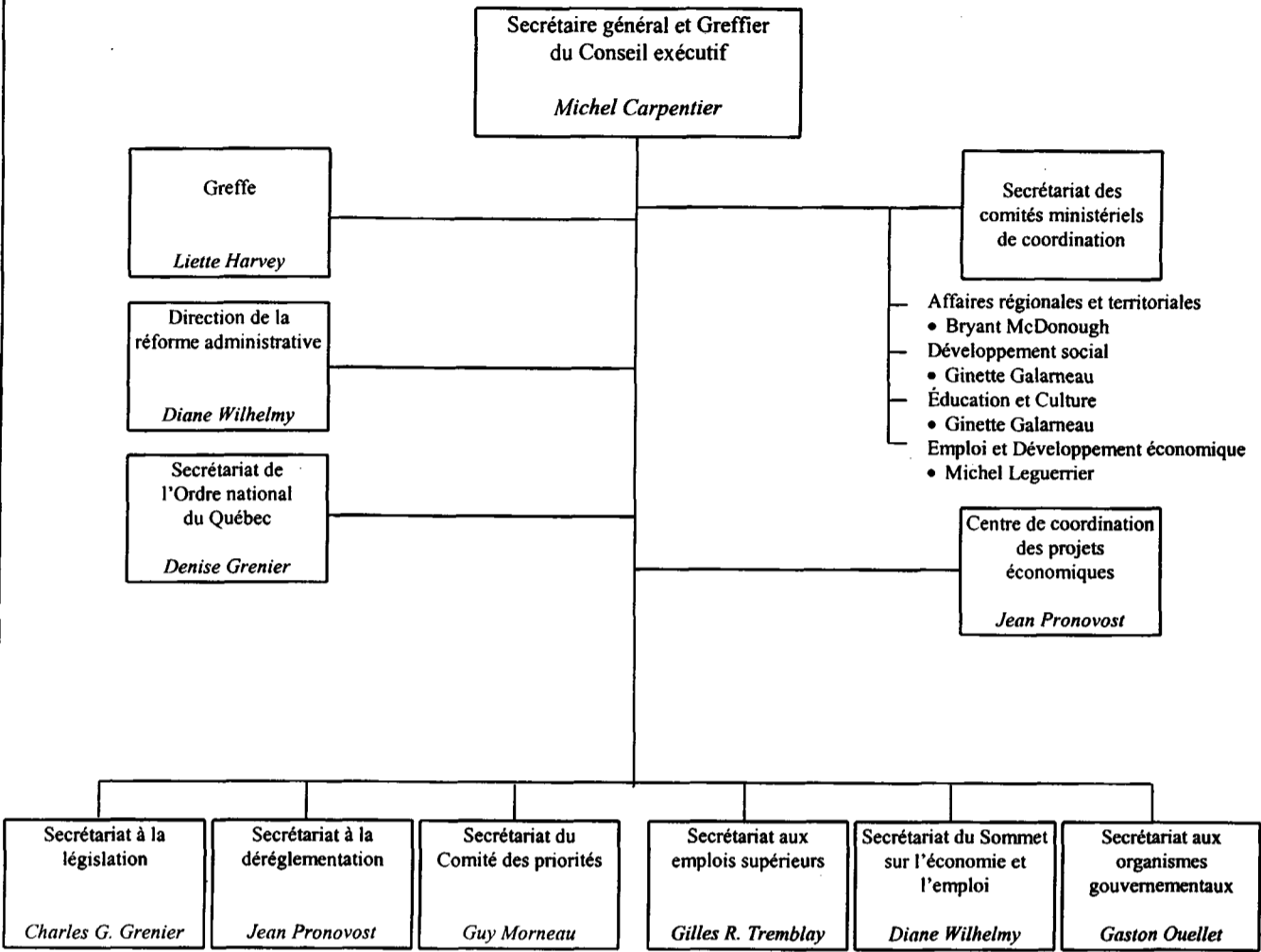
**Le Secrétariat à la déréglementation** a pour mandat d'assister le gouvernement dans la mise en œuvre de ses orientations en vue de l'allégement réglementaire. De façon plus particulière, le Secrétariat doit s'assurer de l'application de la politique gouvernementale sur l'activité réglementaire, notamment en ce qui a trait à la mise à jour annuelle des plans triennaux de révision réglementaire des ministères et des organismes ainsi qu'à la mesure des impacts des projets de réglementation sur les entreprises et sur les citoyens. Il conseille le gouvernement, ses ministères et organismes sur les orientations à prendre en matière d'allégement réglementaire et de simplification administrative. À la demande du Secrétaire général du gouvernement, il analyse les projets de politiques, de lois et de règlements à la lumière des dispositions de la politique réglementaire et fait des recommandations quant à leur adoption. Il suit, également, les expériences des autres administrations publiques en matière d'allégement réglementaire et avise le gouvernement en conséquence. De plus, il soutient les travaux du Groupe conseil sur l'allégement réglementaire.

**Le Secrétariat du Sommet sur l'économie et l'emploi** a pour mandat d'apporter le soutien, en termes de contenu, de liaison et de logistique, au mécanisme de suivi présidé par le premier ministre, de voir à la réalisation des projets de création d'emplois issus du Sommet dans le secteur de l'économie sociale en coordonnant les actions des ministères et organismes et en coordonnant les liaisons avec les organisations externes chargées de la promotion de l'économie sociale. Il apporte également le soutien nécessaire au comité aviseur mis en place dans le cadre de la création du fonds de 250 M\$ de lutte à la pauvreté par l'intégration au travail. De plus, il assure, en liaison avec les ministères et les comités ministériels, le suivi des politiques et actions gouvernementales découlant du Sommet, autres que les réformes des services publics.

**Le Centre de coordination des projets économiques** a pour mandat de coordonner le cheminement, dans l'appareil gouvernemental, des projets économiques d'envergure qui interpellent plusieurs ministères et organismes, qui connaissent des difficultés de cheminement ou qui exigent un suivi plus étroit. Il soutient des stratégies proactives proposées par les ministères dans le but d'augmenter les investissements ou de promouvoir les projets économiques et il contribue à préparer et à soutenir les gestes que le premier ministre doit poser en matière de développement économique. Le Centre assure également le suivi et voit à la réalisation des projets de création d'emplois issus du Sommet sur l'économie et l'emploi dans les secteurs autres que l'économie sociale.

ORGANISATION

. Organigramme



. Sommaire des effectifs 1998-1999

|                            |     |
|----------------------------|-----|
| Hors cadres                | 28  |
| Cadres supérieurs          | 22  |
| Cadres intermédiaires      | -   |
| Professionnels             | 33  |
| Techniciens                | 20  |
| Personnel de bureau        | 24  |
| Ouvriers                   | -   |
| Effectif régulier autorisé | 127 |
| Effectif total autorisé    | 129 |

SOMMAIRE DES CRÉDITS

**PROGRAMME :** 02 - Services de soutien auprès du premier ministre et du Conseil exécutif

**ÉLÉMENT :** 02 - Secrétariat général et Greffe du Conseil exécutif

**RESPONSABLE :** Monsieur Michel Carpentier

| Supercatégorie et catégorie      | Crédits<br>1998-1999 | Crédits<br>1997-1998 | Augmentation<br>(diminution) |       |
|----------------------------------|----------------------|----------------------|------------------------------|-------|
|                                  |                      |                      | \$                           | %     |
| 1 - Rémunération                 | 6 913,9              | 7 161,9              | (248,0)                      | (3,5) |
| 2 - Fonctionnement               | 3 405,1              | 3 658,4              | (253,3)                      | (6,9) |
| 3 - Capital                      |                      |                      |                              |       |
| 4 - Transfert                    |                      |                      |                              |       |
| - Rémunération                   |                      |                      |                              |       |
| - Fonctionnement                 |                      |                      |                              |       |
| - Support                        | 605,1                | 575,1                | 30,0                         | 5,2   |
| - Capital                        |                      |                      |                              |       |
| - Intérêt                        |                      |                      |                              |       |
| 5 - Prêts, placements et avances |                      |                      |                              |       |
| TOTAL                            | 10 924,1             | 11 395,4             | (471,3)                      | (4,1) |
| Effectif régulier autorisé       | 127                  | 127                  | —                            | —     |
| Effectif total autorisé          | 129                  | 129                  | —                            | —     |

ANALYSE DES VARIATIONS BUDGÉTAIRES

. Sommaire des crédits

|                              | 1998-1999 | 1997-1998 | Variation |       |
|------------------------------|-----------|-----------|-----------|-------|
|                              |           |           | #         | %     |
| Rémunération                 | 6 913,9   | 7 161,9   | (248,0)   | (3,5) |
| Fonctionnement               | 3 405,1   | 3 658,4   | (253,3)   | (6,9) |
| Capital                      |           |           |           |       |
| Transfert                    | 605,1     | 575,1     | 30,0      | 5,2   |
| Prêts, placements et avances |           |           |           |       |
| Total                        | 10 924,1  | 11 395,4  | (471,3)   | (4,1) |

. Explication des écarts par supercatégorie

Rémunération

- Récurrence de la mesure de réduction des coûts de la main-d'œuvre de 1997-1998 (248,0)

Fonctionnement

- Effort budgétaire 1998-1999 (223,3)
- Réaménagement budgétaire au bénéfice de la supercatégorie Transfert (30,0)

Transfert

- Augmentation de la provision requise pour verser la subvention de 400,0 \$ à l'organisme Chantier de l'économie sociale 30,0

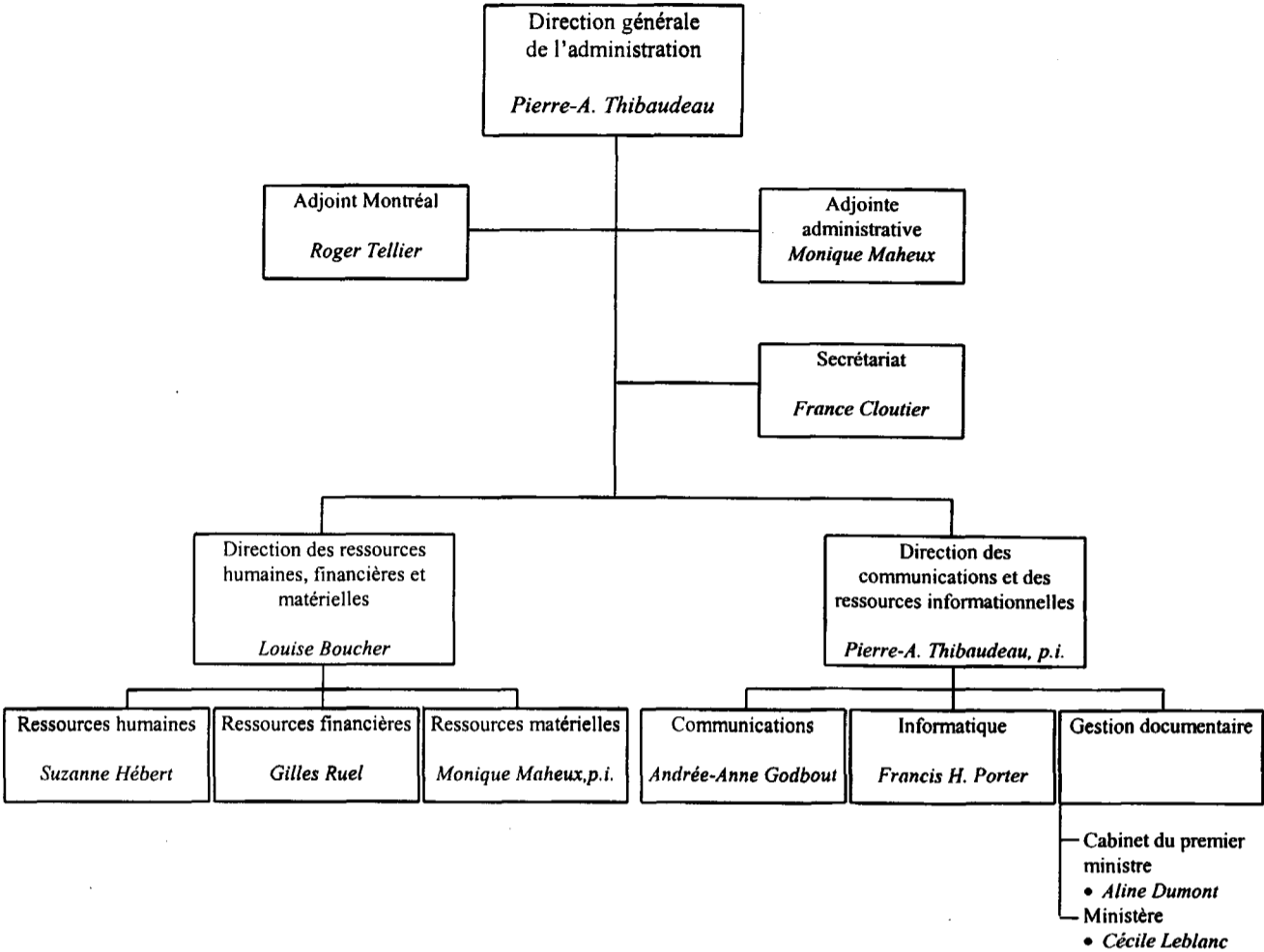
| Identification | Titre   |
|----------------|---|
| Programme      | Services de soutien auprès du premier ministre et du Conseil exécutif |
| Élément        | Gestion interne et soutien administratif                              |
| Responsable    | Monsieur Pierre-A. Thibaudeau   |

**MANDAT**

La Direction générale de l'administration fournit l'expertise de gestion aux différentes entités administratives du ministère et à certains organismes qui y sont rattachés et les conseille sur les moyens les plus efficaces de satisfaire leurs besoins. Elle fournit à cette fin tous les services de soutien technique et opérationnel en s'assurant de la conformité des activités et du respect de la réglementation en vigueur. Elle doit aussi définir les politiques ministérielles de gestion et en coordonner l'application uniforme. De plus, elle agit à titre d'interlocutrice afin d'assurer la cohérence ministérielle auprès des organismes centraux.

ORGANISATION

. Organigramme



. Sommaire des effectifs 1998-1999

|                            |    |
|----------------------------|----|
| Hors cadres                | –  |
| Cadres supérieurs          | 3  |
| Cadres intermédiaires      | 2  |
| Professionnels             | 11 |
| Techniciens                | 18 |
| Personnel de bureau        | 25 |
| Ouvriers                   | 1  |
| Effectif régulier autorisé | 60 |
| Effectif total autorisé    | 72 |

SOMMAIRE DES CRÉDITS

**PROGRAMME :** 02 - Services de soutien auprès du premier ministre et du Conseil exécutif

**ÉLÉMENT :** 03 - Gestion interne et soutien administratif

**RESPONSABLE :** Monsieur Pierre-A. Thibaut

| Supercatégorie et catégorie      | Crédits<br>1998-1999 | Crédits<br>1997-1998 | Augmentation<br>(diminution) |       |
|----------------------------------|----------------------|----------------------|------------------------------|-------|
|                                  |                      |                      | \$                           | %     |
| 1 - Rémunération                 | 4 176,9              | 4 228,3              | (51,4)                       | (1,2) |
| 2 - Fonctionnement               | 5 228,0              | 5 449,5              | (221,5)                      | (4,1) |
| 3 - Capital                      | 173,5                | 173,5                | 0,0                          |       |
| 4 - Transfert                    |                      |                      |                              |       |
| - Rémunération                   |                      |                      |                              |       |
| - Fonctionnement                 |                      |                      |                              |       |
| - Support                        |                      |                      |                              |       |
| - Capital                        |                      |                      |                              |       |
| - Intérêt                        |                      |                      |                              |       |
| 5 - Prêts, placements et avances | 6,5                  | 6,5                  | 0,0                          |       |
| TOTAL                            | 9 584,9              | 9 857,8              | (272,9)                      | (2,8) |
| Effectif régulier autorisé       | 60                   | 60                   | —                            | —     |
| Effectif total autorisé          | 72                   | 72                   | —                            | —     |

ANALYSE DES VARIATIONS BUDGÉTAIRES

. Sommaire des crédits

|                              | 1998-1999 | 1997-1998 | Variation |       |
|------------------------------|-----------|-----------|-----------|-------|
|                              |           |           | #         | %     |
| Rémunération                 | 4 176,9   | 4 228,3   | (51,4)    | (1,2) |
| Fonctionnement               | 5 228,0   | 5 449,5   | (221,5)   | (4,1) |
| Capital                      | 173,5     | 173,5     | 0,0       |       |
| Transfert                    |           |           |           |       |
| Prêts, placements et avances | 6,5       | 6,5       | 0,0       |       |
| Total                        | 9 584,9   | 9 857,8   | (272,9)   | (2,8) |

. Explication des écarts par supercatégorie

Rémunération

- Récurrence de la mesure de réduction des coûts de la main-d'œuvre 1997-1998 (51,4)

Fonctionnement

- Réaménagement budgétaire au bénéfice du Secrétariat aux affaires intergouvernementales canadiennes (145,8)
- Réduction de la provision pour les loyers - SIQ (75,7)  
(221,5)

| Identification | Titre   |
|----------------|---|
| Programme      | Services de soutien auprès du premier ministre et du Conseil exécutif |
| Élément        | Indemnités de l'Exécutif  |
| Responsable    | Monsieur Michel Carpentier  |

**MANDAT**

En plus de l'indemnité annuelle de base de député, le premier ministre reçoit une indemnité additionnelle de 105 % (66 642 \$) versée en vertu de la Loi sur les conditions de travail et le régime de retraite des membres de l'Assemblée nationale (L.R.Q., c. C-52-10).

Quant aux ministres, ils reçoivent, en plus de l'indemnité annuelle de base de député, une indemnité additionnelle de 75 % (47 602 \$) versée en vertu de cette même loi.

Les montants prévus pour les indemnités de l'exécutif sont budgétés au ministère du Conseil exécutif et déboursés par l'Assemblée nationale, évitant ainsi l'émission de deux chèques à chaque période de paie.

SOMMAIRE DES CRÉDITS

**PROGRAMME :** 02 - Services de soutien auprès du premier ministre et du Conseil exécutif

**ÉLÉMENT :** 04 - Indemnités de l'Exécutif

**RESPONSABLE :** Monsieur Michel Carpentier

| Supercatégorie et catégorie      | Crédits<br>1998-1999 | Crédits<br>1997-1998 | Augmentation<br>(diminution) |     |
|----------------------------------|----------------------|----------------------|------------------------------|-----|
|                                  |                      |                      | \$                           | %   |
| 1 - Rémunération                 | 1 066,7              | 1 066,7              | 0,0                          |     |
| 2 - Fonctionnement               |                      |                      |                              |     |
| 3 - Capital                      |                      |                      |                              |     |
| 4 - Transfert                    |                      |                      |                              |     |
| - Rémunération                   |                      |                      |                              |     |
| - Fonctionnement                 |                      |                      |                              |     |
| - Support                        |                      |                      |                              |     |
| - Capital                        |                      |                      |                              |     |
| - Intérêt                        |                      |                      |                              |     |
| 5 - Prêts, placements et avances |                      |                      |                              |     |
| TOTAL                            | 1 066,7              | 1 066,7              | 0,0                          | 0,0 |
| Effectif régulier autorisé       | -                    | -                    | -                            | -   |
| Effectif total autorisé          | -                    | -                    | -                            | -   |