



ÉTUDE DES CRÉDITS 1999-2000

Demande de renseignements généraux

Programme 01 - Bureau du Lieutenant-gouverneur

*Programme 02 - Services de soutien auprès du premier ministre
et du Conseil exécutif*

Éléments 01 - 02 - 03 - 04

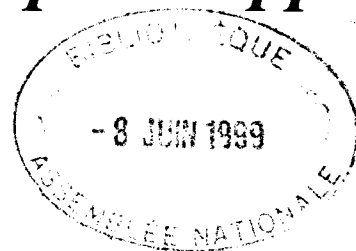


ÉTUDE DES CRÉDITS

1999-2000

Renseignements généraux

requis par l'Opposition officielle



ÉTUDE DES CRÉDITS

1999-2000

Table des matières

MINISTÈRE DU CONSEIL EXÉCUTIF
ÉTUDE DES CRÉDITS 1999-2000
RENSEIGNEMENTS GÉNÉRAUX REQUIS PAR L'OPPOSITION OFFICIELLE
LISTE DES QUESTIONS

QUESTION N°	LIBELLÉ DES QUESTIONS	PAGE
1.	Organigramme du ministère ou de l'organisme en indiquant pour chaque poste le nom et le titre du titulaire.	1
2.	Liste de toutes les publications du ministère ou de l'organisme (incluant les publications régulières, particulières ou occasionnelles) : - tirage; - coût; - distribution; - imprimeur; - copie des publications parues depuis le 1 ^{er} avril 1998.	2
3.	Liste des voyages <u>hors Québec</u> depuis le 1 ^{er} avril 1998 : - endroit et dates du départ et du retour; - but du voyage; - personnes rencontrées; - coût; - noms des ministres, députés, personnel de cabinet et fonctionnaires concernés (avec leur titre); - pour les organismes, noms des dirigeants et fonctionnaires concernés; - bilan et résultat des rencontres.	5
4.	Liste des dépenses en publicité et des articles promotionnels : - les sommes dépensées pour l'exercice financier 1998-1999 et les prévisions pour 1999-2000; - la ventilation des dépenses par type de média; - les noms des fournisseurs; - le but visé par chaque dépense.	10
5.	Liste des sondages effectués durant l'exercice financier 1998-1999 à la demande des ministères, organismes, sociétés, régies et commissions qui s'y rattachent : - liste et coût; - copie des soumissions; - copie du questionnaire et du résultat.	11
6.	Liste des études commandées durant l'exercice financier 1998-1999 à la demande du ministère ou de l'organisme : - liste et coût; - copie des soumissions; - copie des études.	12
7.	Liste des contrats de moins de 25 000 dollars octroyés par le ministère ou l'organisme depuis le 1 ^{er} avril 1998 au 31 mars 1999 en indiquant : - le nom du professionnel(le) ou de la firme (était-ce le plus bas soumissionnaire?); - le mandat et le résultat (rapport ou document final); - le coût; - le mode d'octroi du contrat (soumission publique, sur invitation ou contrat négocié).	13

MINISTÈRE DU CONSEIL EXÉCUTIF
ÉTUDE DES CRÉDITS 1999-2000
RENSEIGNEMENTS GÉNÉRAUX REQUIS PAR L'OPPOSITION OFFICIELLE
LISTE DES QUESTIONS

QUESTION N°	LIBELLÉ DES QUESTIONS	PAGE
8.	Liste détaillée des contrats qui, depuis le 1 ^{er} avril 1998, ont fait l'objet d'un versement supplémentaire par rapport au montant initial, le montant du surplus versé, le montant du contrat initial, les raisons du dépassement et le nom de l'entreprise qui a réalisé le contrat.	16
9.	Le montant, pour l'année 1998-1999, de chacune des dépenses suivantes : - la photocopie; - la télécopie (fax), si identifiable à même les coûts reliés à la téléphonie; - la téléphonie cellulaire et coût d'utilisation; - les téléavertisseurs; - le mobilier de bureau; - les fournitures, tels agendas, valises, dictionnaires, calculatrices, stylos ou crayons, boîtes de carton (en identifiant les coûts pour chaque item); - distributeurs d'eau de source; - le remboursement des frais de transport; - le remboursement des frais d'hébergement; - le remboursement des frais de repas; - le ressourcement ou préparation à la retraite; - l'ensemble des dépenses applicables à la participation à des congrès, des colloques et toutes sessions de type perfectionnement ou ressourcement : a) au Québec; b) à l'extérieur du Québec.	17
10.	La liste de tous les véhicules fournis en indiquant pour chacun : - la marque et le modèle du véhicule; - le coût d'acquisition ou de location et l'année de la transaction; - les coûts d'entretien des véhicules (réparation); - les coûts d'utilisation des véhicules (essence, assurances, immatriculation); - appels d'offres faits en 1998-1999 et les prévisions pour 1999-2000 ; spécifier la source de financement : fonds des équipements roulants ou autres.	18
11.	Pour chacun des ministères et des organismes publics et parapublics sous leur autorité, combien de personnes, dont la cotisation fut payée en 1998-1999 par l'employeur, sont membres de corporations professionnelles, de clubs privés (clubs d'affaires, clubs sociaux, clubs de golf ou autres) et à quelle somme s'élève le montant global payé pour ces cotisations? - quelle est la fonction de chaque personne concernée ainsi que le coût de la cotisation à chacun des clubs ou corporations professionnelles (en indiquant le nom des clubs ou de la corporation professionnelle)?	19
12.	Le nombre et la répartition du personnel masculin et féminin, des jeunes de moins de 30 ans, des personnes handicapées, anglophones, autochtones et des communautés culturelles (de chaque ministère et pour chacun des organismes relevant de sa compétence) pour chaque catégorie d'emplois (cadres, professionnels, fonctionnaires, etc.) pour 1998-1999 ainsi que les prévisions pour 1999-2000. Pour chaque catégorie, indiquer le pourcentage par rapport à l'effectif total du ministère ou de l'organisme.	21

MINISTÈRE DU CONSEIL EXÉCUTIF
ÉTUDE DES CRÉDITS 1999-2000
RENSEIGNEMENTS GÉNÉRAUX REQUIS PAR L'OPPOSITION OFFICIELLE
LISTE DES QUESTIONS

QUESTION N°	LIBELLÉ DES QUESTIONS	PAGE
13.	Le bilan du Programme de mise à la retraite du gouvernement du Québec (de chaque ministère et pour chacun des organismes relevant de sa compétence) pour chaque catégorie d'emploi (cadres, professionnels, fonctionnaires, etc.). Pour chaque catégorie, indiquer le pourcentage par rapport à l'effectif total du ministère ou de l'organisme. Indiquer les économies réalisées et les remplacements effectués.	22
14.	Combien de personnes ont bénéficié du programme de départ volontaire et ont été rappelées pour chaque ministère ou organisme.	23
15.	À chacun des mois du dernier exercice budgétaire (1998-1999) pour chaque ministère et organisme, et ce par catégorie d'emplois (cadres, professionnels, fonctionnaires, etc.) : - nombre total de jours de maladie pris par le personnel; - nombre total d'heures de travail supplémentaires réalisées par le personnel et répartition de la rémunération de ces heures supplémentaires (argent, vacances, etc.); - nombre total de jours de vacances pris par le personnel.	24
16.	Concernant les effectifs de chacun des ministères et organismes et ce pour chacun des exercices budgétaires depuis 1994-1995 : - évolution des effectifs réguliers par catégorie d'emploi (cadres supérieurs et intermédiaires, professionnels, techniciens, personnel de bureau, ouvriers et agents de la paix) et par leur territoire habituel de travail (centre principal de direction et chacune des régions); évolution du nombre d'employés bénéficiant d'un traitement additionnel en raison de la complexité de la tâche à accomplir; nombre d'employés bénéficiant d'un traitement supérieur à celui normalement prévu pour la tâche qu'ils ont accomplie; nombre de postes par catégorie d'emploi et par leur territoire habituel de travail (centre principal de direction et chacune des régions); niveau des effectifs pour chacune des catégories d'emplois pour chacun des cinq prochains exercices budgétaires; - nombre de personnes occasionnelles, temporaires et contractuels en indiquant la proportion de ceux qui le sont depuis 5 ans.	25
17.	La liste des baux pour les espaces loués par la SIQ en indiquant pour chacun d'eux : - l'emplacement de la location; - la superficie du local loué; - la superficie réellement occupée; - la superficie inoccupée; - le coût de location au mètre carré; - le coût total de ladite location; - les coûts d'aménagement réalisés en 1998-1999, la nature des travaux et le ou les bureaux visés; - la durée du bail.	26
18.	Mise à part la SIQ, la liste des firmes en 1998-1999 qui louent des espaces en indiquant pour chacune d'elles : - l'emplacement de la location; - la superficie du local loué; - la superficie réellement occupée; - la superficie inoccupée; - le coût de location au mètre carré; - le coût total de ladite location; - les coûts d'aménagement réalisés en 1998-1999, la nature des travaux et le ou les bureaux visés; - la durée du bail.	27

MINISTÈRE DU CONSEIL EXÉCUTIF
ÉTUDE DES CRÉDITS 1999-2000
RENSEIGNEMENTS GÉNÉRAUX REQUIS PAR L'OPPOSITION OFFICIELLE
LISTE DES QUESTIONS

QUESTION N°	LIBELLÉ DES QUESTIONS	PAGE
19.	<p>La liste des contrats, quel que soit le montant, attribués en 1998-1999 spécifiquement à des firmes de communication, de recherche ou de relations publiques en indiquant :</p> <ul style="list-style-type: none"> - le nom de la firme (était-ce le plus bas soumissionnaire?); - le mandat et le résultat du contrat; - la durée du contrat; - le coût du contrat; - le mode d'octroi du contrat (soumission publique, sur invitation ou contrat négocié). 	28
20.	<p>La liste des tarifs (droits et permis) en vigueur pour l'exercice financier 1998-1999 en indiquant :</p> <ul style="list-style-type: none"> - la tarification pour chacun des droits et permis perçus; - le total des revenus perçus pour chacun des droits et permis exigés; - pour l'année 1999-2000, la prévision du total des revenus qui seront perçus pour chacun des droits et permis exigés. 	29
21.	<p>Liste du personnel du cabinet du premier ministre en 1998-1999 en indiquant pour chaque individu :</p> <ul style="list-style-type: none"> - la date de l'entrée en fonction; - la date du départ, s'il y a lieu; - le titre de la fonction; - l'adresse du port d'attache; - la classification; - le traitement annuel ou selon le cas, les honoraires versés; - le montant total des indemnités de départ versées; - la liste du personnel politique incluant le personnel de soutien, qui fait partie de la fonction publique et de quelle masse salariale il relève ; la description de tâches. <p>Le montant détaillé des salaires, des honoraires et des contrats donnés par le cabinet pour l'exercice 1998-1999.</p> <p>Le nombre total d'employés au cabinet.</p> <p>Liste des membres du personnel de cabinet du ministère qui, à un moment ou à un autre en 1997-1998, ont occupé des fonctions « d'agent de liaison » en incluant leur description de tâches et le lieu de leur affectation.</p>	30

MINISTÈRE DU CONSEIL EXÉCUTIF
ÉTUDE DES CRÉDITS 1999-2000
RENSEIGNEMENTS GÉNÉRAUX REQUIS PAR L'OPPOSITION OFFICIELLE
LISTE DES QUESTIONS

QUESTION N°	LIBELLÉ DES QUESTIONS	PAGE
22.	<p>Liste du personnel de la suite sous-ministérielle en 1998-1999 en indiquant pour chaque individu :</p> <ul style="list-style-type: none"> - la date de l'entrée en fonction; - la date du départ, s'il y a lieu; - le titre de la fonction; - l'adresse du port d'attache; - la classification; - le traitement annuel ou selon le cas, les honoraires versés; <p>Le montant total des salaires et honoraires versés par la suite sous-ministérielle pour l'exercice 1998-1999.</p> <p>Le nombre total d'employés de la suite sous-ministérielle.</p>	34
23.	<p>Liste des sommes d'argent versées en 1998-1999 à même le budget discrétionnaire : a) du ministre; b) du ministère ou de l'organisme, en indiquant :</p> <ul style="list-style-type: none"> - le nom de l'organisme ou de la personne concernés; - le montant attribué; - le projet visé et le résultat. 	35
24.	<p>Liste des crédits périmés, par programme et par élément, pour l'exercice financier 1998-1999.</p>	39
25.	<p>La ventilation détaillée des dépenses afférentes aux transferts obtenus du gouvernement fédéral (préciser le montant reçu) en 1998-1999 dans le cadre des divers programmes à frais partagés; pour chacun de ces programmes, description sommaire du mode de subvention.</p>	40
26.	<p>Bilan 1998-1999 et prévisions pour 1999-2000 des crédits alloués pour chacun des ministères et des organismes publics et parapublics qui participent au plan d'action gouvernemental visant le redressement de la métropole.</p>	41
27.	<p>Liste des projets retenus à l'occasion du Sommet de l'économie et de l'emploi et leur état d'avancement, notamment les sommes investies et les emplois créés.</p>	42
28.	<p>Liste du personnel permanent, contractuel ou occasionnel libéré ou embauché pour les négociations dans la fonction publique, en indiquant :</p> <ul style="list-style-type: none"> - la masse salariale prévue à cet effet ; - le nombre de jours par employé prévus. 	49
29.	<p>Liste du personnel en disponibilité par catégorie d'emplois (cadres, professionnels, fonctionnaires, etc.) en indiquant :</p> <ul style="list-style-type: none"> - le poste initial; - le salaire; - le poste actuel, s'il y a lieu; - date de la mise en disponibilité. 	50

MINISTÈRE DU CONSEIL EXÉCUTIF

**ÉTUDE DES CRÉDITS 1999-2000
RENSEIGNEMENTS GÉNÉRAUX REQUIS PAR L'OPPOSITION OFFICIELLE**

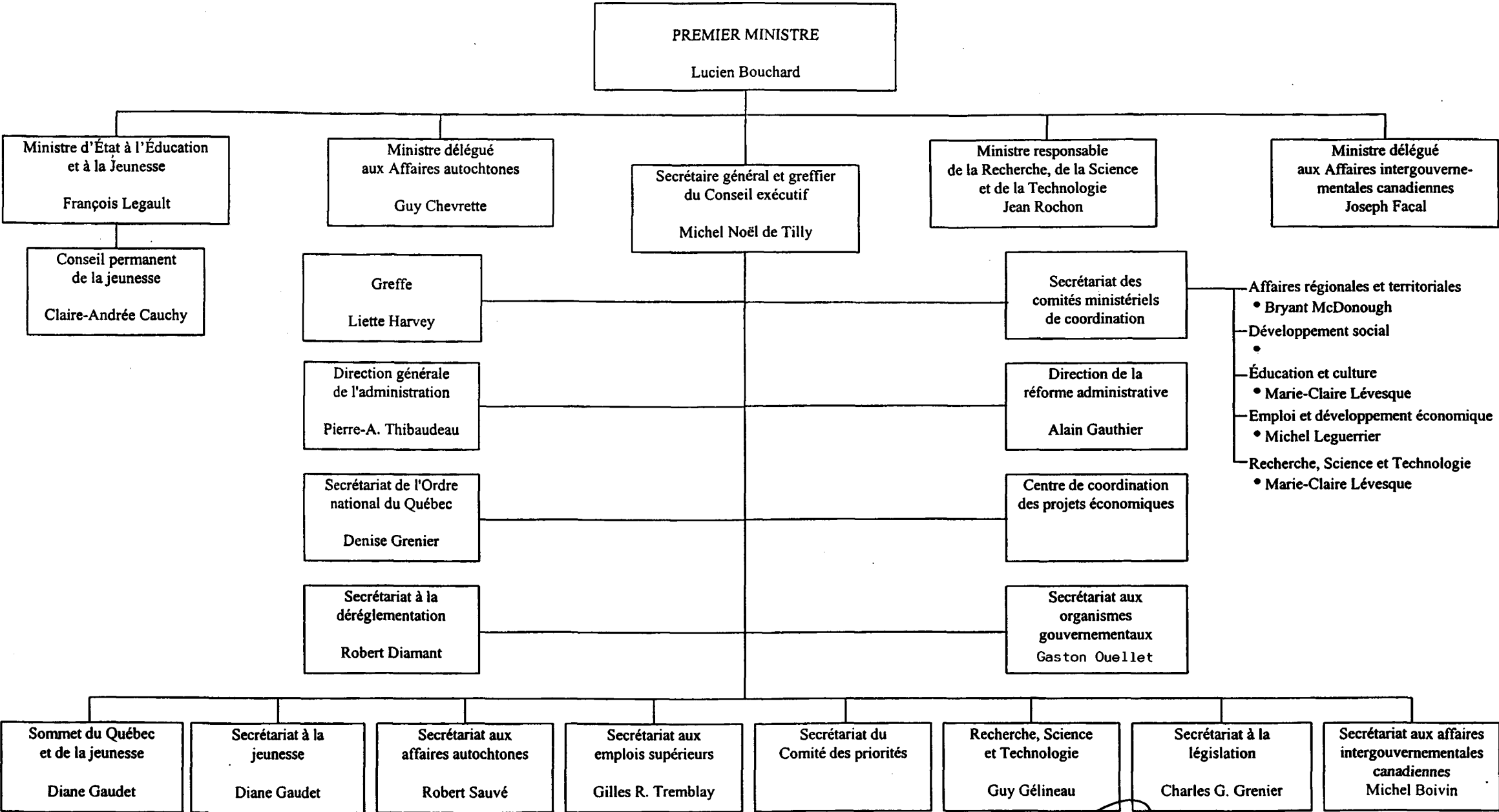
LISTE DES QUESTIONS

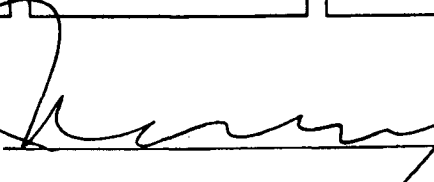
QUESTION N°	LIBELLÉ DES QUESTIONS	PAGE
30.	<p>Liste du personnel hors structure par catégorie d'emplois (cadres, professionnels, fonctionnaires, etc.) rémunéré par le ministère qui n'occupe aucun poste dans ce ministère :</p> <ul style="list-style-type: none"> - nom de la personne; - poste occupé; - salaire; - assignation initiale; - date de l'assignation hors structure; - date de la fin de l'assignation, s'il y a lieu. 	51
31.	<p>La liste du personnel rémunéré par le ministère et affecté à des organismes parapublics non gouvernementaux et autres :</p> <ul style="list-style-type: none"> - assignation initiale; - assignation actuelle; - salaire. 	52
32.	<p>La liste du personnel rémunéré par des organismes parapublics non gouvernementaux et autres et affecté au ministère :</p> <ul style="list-style-type: none"> - assignation initiale; - assignation actuelle; - salaire. 	54
33.	<p>Liste des cadres et hauts fonctionnaires (administrateurs d'état) qui ont démissionné, qui ont été réaffectés, ou mis à pied :</p> <ul style="list-style-type: none"> - salaire; - date du changement; - primes de séparation; - assignation initiale; - assignation actuelle. 	55
34.	<p>Liste du personnel par catégorie d'emplois (cadres, professionnels, fonctionnaires) qui reçoit une double rémunération, soit celle rattachée à leur fonction et un revenu d'un régime de retraite du secteur public, parapublic ou des réseaux de la santé et de l'éducation, soit les commissions scolaires, les cégeps, les établissements universitaires, les régies régionales de la santé et les établissements hospitaliers, en indiquant :</p> <ul style="list-style-type: none"> - salaire de la personne; - montant reçu du régime de retraite. 	62
35.	<p>Pour chacun des ministères ou organismes publics et parapublics, la liste détaillée du matériel informatique (année d'acquisition, modèle et la somme dépensée).</p>	63
36.	<p>Quel est l'état d'avancement des travaux de mise à niveau pour contrer les effets du bogue de l'an 2000 ?</p>	64

MINISTÈRE DU CONSEIL EXÉCUTIF
ÉTUDE DES CRÉDITS 1999-2000
RENSEIGNEMENTS GÉNÉRAUX REQUIS PAR L'OPPOSITION OFFICIELLE
LISTE DES QUESTIONS

QUESTION N°	LIBELLÉ DES QUESTIONS	PAGE
37.	<p>Liste du personnel permanent, contractuel ou occasionnel libéré ou embauché pour quelque opération reliée directement ou indirectement aux activités de la Commission Poitras, de la Commission Nicolet, Solidarité rurale et de la Commission nationale sur les finances et la fiscalité locales, en indiquant de façon distincte pour chacun des items précités :</p> <ul style="list-style-type: none"> - le poste occupé; - le port d'attache; - le salaire ou honoraires; - la durée et la nature du mandat ou du contrat; - les frais de déplacement, d'hébergement et de repas; - les coûts de location des bureaux, salles de réunion ou d'audition; - les frais de bureautique, papeterie, ordinateurs, téléphones cellulaires et autres frais généraux. 	65
38.	<p>Liste du personnel politique du cabinet ainsi que du personnel permanent contractuel ou occasionnel du ministère qui ont été contacté et/ou rencontrés par la Commission d'accès à l'information et/ou ses enquêteurs dans le cadre de l'enquête sur la divulgation de renseignements personnels par le Cabinet du premier ministre.</p>	66
39.	<p>Quels sont les plans de régionalisation des services gouvernementaux pour chacun des ministères et organismes ?</p>	67

Ministère du Conseil exécutif



Approuvé par :  Avril 1999

MINISTÈRE DU CONSEIL EXÉCUTIF

ÉTUDE DES CRÉDITS 1999-2000

RENSEIGNEMENTS GÉNÉRAUX REQUIS PAR L'OPPOSITION OFFICIELLE

2- LISTE DES PUBLICATIONS RÉGULIÈRES, PARTICULIÈRES OU OCCASIONNELLES

Programme 02 : Services de soutien auprès du premier ministre et du Conseil exécutif

TITRE	TIRAGE	COÛTS	IMPRIMEUR	DISTRIBUTION
<i>Le développement social - Les actions du gouvernement du Québec depuis 3 ans</i>	900	904,00 \$	Copiexpress	Membres du Comité ministériel du développement social Présidents de comités Secrétariat général du ministère du Conseil exécutif Ministres non membres du comité Députés
<i>Les nominations de l'Ordre national</i>				Membres de l'Ordre Milieux de recherche, milieux culturels, scientifiques, universitaires Délégations du Québec à l'étranger Consulats et ambassades Municipalités Le public qui en fait la demande
↳ Le répertoire 1998	2 500	2 129,00 \$	Impressions Piché	
↳ La brochure 1998	3 000	6 163,00 \$	Impressions Piché	
⇒ français	500	2 426,00 \$	Impressions Piché	
⇒ anglais				
<i>Rapport du Groupe conseil sur l'allègement réglementaire</i>				Députés Ministres, sous-ministres, secrétaires généraux associés et secrétaires adjoints Dirigeants d'organismes Directeurs et directrices des communications du gouvernement du Québec Tribune de la presse Divers médias spécialisés Diverses associations patronales, syndicales et sectorielles Divers instituts Les unités administratives du ministère du Conseil exécutif
↳ Couverture :	3 000	611,00 \$	Imprimerie Le Renouveau	
⇒ Français	500	188,00 \$		
⇒ Anglais	---	55,00 \$		
⇒ Pliage				
↳ Impression :	3 000	3 669,40 \$	Fonds de reprographie gouvernementale	
⇒ français	500	744,40 \$	Fonds de reprographie gouvernementale	
⇒ anglais				

MINISTÈRE DU CONSEIL EXÉCUTIF

ÉTUDE DES CRÉDITS 1999-2000

RENSEIGNEMENTS GÉNÉRAUX REQUIS PAR L'OPPOSITION OFFICIELLE

2- LISTE DES PUBLICATIONS RÉGULIÈRES, PARTICULIÈRES OU OCCASIONNELLES

Programme 02 : Services de soutien auprès du premier ministre et du Conseil exécutif

TITRE	TIRAGE	COÛTS	IMPRIMEUR	DISTRIBUTION
<i>Les unités autonomes de service</i>				
↳ Rapport synthèse des résultats 1996-1997 (version anglaise)	500	1 969,00 \$	Imprimerie Québécor	Députés, sous-ministres, secrétaires généraux associés, sous-ministres adjoints, secrétaires adjoints Directeurs d'unités autonomes de gestion Participants à des conférences et des forums où il était question de gestion autonome Divers médias spécialisés Le public qui en fait la demande
<i>Bulletin d'information du Secrétariat du Comité des priorités « numéro de juillet 1998 »</i>	700	75,32	Fonds de reprographie gouvernementale	Sous-ministres, sous-ministres adjoints, secrétaires généraux associés, secrétaires adjoints Directeurs et directrices du ministère du Conseil exécutif Comités ministériels du ministère du Conseil exécutif Ministère de la Justice Sociétés d'État Sûreté du Québec
<i>Coordination des projets économiques</i>				
↳ feuillet (novembre 1998) ⇒ français ⇒ anglais	345 145	20,00 \$ 11,00 \$	Fonds de reprographie gouvernementale	Aux diverses clientèles du Centre de coordination des projets économiques
<i>Rapport annuel du ministère du Conseil exécutif 1997-1998</i>	500	1 259,41 \$	Les Publications du Québec	Députés Sous-ministres et secrétaires généraux associés Directeurs et directrices des communications du gouvernement Directeurs et directrices des unités administratives du Ministère Certains organismes et bibliothèques

MINISTÈRE DU CONSEIL EXÉCUTIF

ÉTUDE DES CRÉDITS 1999-2000

RENSEIGNEMENTS GÉNÉRAUX REQUIS PAR L'OPPOSITION OFFICIELLE

2- LISTE DES PUBLICATIONS RÉGULIÈRES, PARTICULIÈRES OU OCCASIONNELLES

Programme 02 : Services de soutien auprès du premier ministre et du Conseil exécutif

TITRE	TIRAGE	COÛTS	IMPRIMEUR	DISTRIBUTION
« Le gouvernement du premier ministre Lucien Bouchard »	500	2 474,80 \$	Fonds de reprographie gouvernementale	Sous-ministres
	100	692,00 \$	Fonds de reprographie gouvernementale	Tribune de la presse
				Ministres
				Directeurs et directrices des communications
				Secrétaires généraux associés et secrétaires adjoints du Ministère
				Le public qui en fait la demande
TOTAL		23 391,33 \$		

MINISTÈRE DU CONSEIL EXÉCUTIF

ÉTUDE DES CRÉDITS 1999-2000
RENSEIGNEMENTS GÉNÉRAUX REQUIS PAR L'OPPOSITION OFFICIELLE

3- LISTE DES VOYAGES HORS QUÉBEC DEPUIS LE 1^{er} AVRIL 1998

Programme 02 : Services de soutien auprès du premier ministre et du Conseil exécutif

VOYAGE (but, endroit, date)	COÛT	PARTICIPANTS
<p><u>Boston, Atlanta, Chicago, Philadelphie, États-Unis,</u> <u>du 27 au 30 avril 1998</u></p> <p>Préparer la mission du premier ministre aux États-Unis d'Amérique.</p>	1 111	Audin, Thierry, attaché politique
<p><u>Moncton, Nouveau-Brunswick, 4 au 7 mai 1998</u></p> <p>Installer de nouveaux équipements informatiques et former le personnel.</p>	1 197	St-Pierre, Gino, technicien en informatique Lamothe, Nancy, technicienne en informatique
<p><u>Boston, États-Unis, du 10 au 14 mai 1998</u></p> <p>Participer à la Conférence annuelle du programme Strategic Computing and Telecommunication in the Public Sector.</p>	3 567	Routhier, Yannick, professionnel
<p><u>Boston, Atlanta, Chicago, Philadelphie, États-Unis,</u> <u>du 17 au 22 mai 1998</u></p> <p>Accompagner le premier ministre lors de sa mission aux États-Unis d'Amérique.</p>	13 316	Audin, Thierry, attaché politique Fortier, Pascale, employée de soutien Lauzon, Bernard, attaché politique Lawrence, Marthe, attachée politique Lisée, Jean-François, attaché politique Marcotte, Anne, employée de soutien Demers, Jean-Paul, garde du corps

MINISTÈRE DU CONSEIL EXÉCUTIF

ÉTUDE DES CRÉDITS 1999-2000
RENSEIGNEMENTS GÉNÉRAUX REQUIS PAR L'OPPOSITION OFFICIELLE

3- LISTE DES VOYAGES HORS QUÉBEC DEPUIS LE 1^{er} AVRIL 1998

Programme 02 : Services de soutien auprès du premier ministre et du Conseil exécutif

VOYAGE (but, endroit, date)	COÛT	PARTICIPANTS
<p><u>Boston, Atlanta, Chicago, Philadelphie, États-Unis, du 17 au 22 mai 1998</u></p> <p>Participer à la mission d'équipe Canada aux États-Unis.</p>	4 337	<p>Wilhelmy, Diane, secrétaire générale associée Poiré, Gaétan, cadre</p>
<p><u>Toronto, Ontario, du 22 au 29 mai 1998</u></p> <p>Installer de nouveaux équipements informatiques et former le personnel.</p>	4 100	<p>Dallaire, Denis, technicien en informatique Lamothe, Nancy, technicienne en informatique St-Pierre, Gino, technicien en informatique</p>
<p><u>Frédéricton, Nouveau-Brunswick, du 8 au 9 juin 1998</u></p> <p>Participer à la 23^e Conférence annuelle des gouverneurs de la Nouvelle-Angleterre et des premiers ministres de l'Est.</p>	1 958	<p>Audin, Thierry, attaché politique Barrette, Marie, employée de soutien Lawrence, Marthe, attachée politique Lisée, Jean-François, attaché politique</p>
<p><u>Chicago, États-Unis, du 22 au 24 juillet 1998</u></p> <p>Accompagner le premier ministre lors de sa participation au Conseil des gouverneurs des Grands Lacs.</p>	13 704	<p>Audin, Thierry, attaché politique Barrette, Marie, employée de soutien Miville-Deschênes, Christiane, attachée politique Lisée, Jean-François, attaché politique</p>

MINISTÈRE DU CONSEIL EXÉCUTIF

ÉTUDE DES CRÉDITS 1999-2000
RENSEIGNEMENTS GÉNÉRAUX REQUIS PAR L'OPPOSITION OFFICIELLE

3- LISTE DES VOYAGES HORS QUÉBEC DEPUIS LE 1^{er} AVRIL 1998

Programme 02 : Services de soutien auprès du premier ministre et du Conseil exécutif

VOYAGE (but, endroit, date)	COÛT	PARTICIPANTS
<p><u>Saskatoon, Saskatchewan, du 3 au 7 août 1998</u></p> <p>Préparer la visite officielle du premier ministre à la Conférence des premiers ministres.</p>	2 853	<p>Audin, Thierry, attaché politique</p> <p>Barrette, Marie, employée de soutien</p>
<p><u>Saskatoon, Saskatchewan, du 3 au 7 août 1998</u></p> <p>Accompagner le premier ministre lors de sa participation à la Conférence des premiers ministres.</p>	1 914	<p>Thibault, Hubert, directeur du cabinet</p> <p>Lisée, Jean-François, attaché politique</p> <p>Miville-Deschênes, Christiane, attachée politique</p> <p>Savoie, France, employée de soutien</p> <p>Audin, Thierry, attaché politique</p>
<p><u>Paris, France, du 5 au 13 septembre 1998</u></p> <p>Assister au XXIV^e Congrès international des sciences administratives.</p>	4 079	<p>Gauthier, Alain, chargé de mission</p> <p>Fonteneau, Xavier, chargé de mission</p>
<p><u>Manchester, New Hampshire, USA, du 10 au 11 septembre 1998</u></p> <p>Accompagner le premier ministre lors de sa participation à la Conférence des gouverneurs et à sa visite officielle à l'exposition commerciale.</p>	1 067	<p>Barrette, Marie, employée de soutien</p> <p>Miville-Deschênes, Christiane, attachée politique</p> <p>Lisée, Jean-François, attaché politique.</p>

MINISTÈRE DU CONSEIL EXÉCUTIF

ÉTUDE DES CRÉDITS 1999-2000

RENSEIGNEMENTS GÉNÉRAUX REQUIS PAR L'OPPOSITION OFFICIELLE

3- LISTE DES VOYAGES HORS QUÉBEC DEPUIS LE 1^{er} AVRIL 1998

Programme 02 : Services de soutien auprès du premier ministre et du Conseil exécutif

VOYAGE (but, endroit, date)	COÛT	PARTICIPANTS
<p><u>Ottawa, Ontario, du 30 septembre au 2 octobre 1998</u></p> <p>Assister à la conférence sur <i>La recherche sur les politiques : créer des liens</i> dans le cadre du projet de <i>Veille intégrée sur les politiques publiques</i> du Secrétariat du Sommet sur l'économie et l'emploi.</p>	2 616	<p>Comtois, Lorraine, professionnelle</p> <p>Laliberté, Jean, cadre</p> <p>Leduc, Marc, professionnel</p>
<p><u>Edmonton, Alberta, du 5 au 7 novembre 1998</u></p> <p>Participer à la conférence <i>Business Planning in Canada Toronto Roundtable</i>, tenue par l'IAPC.</p>	3 114	<p>Laliberté, Jean, cadre</p> <p>Leduc, Marc, professionnel</p>
<p><u>Francfort, Allemagne et Bruxelles, Belgique, du 30 novembre au 7 décembre 1998</u></p> <p>Assister au Forum de l'OCDE en Allemagne et rencontrer les représentants de la Communauté européenne en Belgique.</p>	2 409	<p>Tremblay, Christine, professionnelle</p>
<p><u>New-York, États-Unis, du 5 au 8 décembre 1998</u></p> <p>Participer à une présentation « marketing » dans le cadre des activités du Secrétariat du Sommet sur l'économie et l'emploi.</p>	1 160	<p>Poiré, Gaétan, cadre</p>

MINISTÈRE DU CONSEIL EXÉCUTIF

ÉTUDE DES CRÉDITS 1999-2000

RENSEIGNEMENTS GÉNÉRAUX REQUIS PAR L'OPPOSITION OFFICIELLE

3- LISTE DES VOYAGES HORS QUÉBEC DEPUIS LE 1^{er} AVRIL 1998

Programme 02 : Services de soutien auprès du premier ministre et du Conseil exécutif

VOYAGE (but, endroit, date)	COÛT	PARTICIPANTS
<u>Toronto, Ontario, du 7 au 8 janvier 1999</u> Participer à la rencontre <i>Business Planning in Canada Toronto Roundtable</i> tenue par l'IAPC.	2 246	Laliberté, Jean, cadre Leduc, Marc, professionnel
<u>Kingston, Ontario, du 17 au 29 janvier 1999</u> Participer au « Queen's Public Executive Programm ».	10 313	Poiré, Gaétan, cadre
<u>Ottawa, Ontario du 3 au 4 février 1999</u> Accompagner le premier ministre à la Conférence fédérale-provinciale des premiers ministres.	1 121	Thibault, Hubert, chef du cabinet Lisée, Jean-François, attaché politique Miville-Deschênes, Christiane, attachée politique Barrette, Marie, employée de soutien Meunier, Eric, attaché politique.
<u>Toronto, Ontario, le 18 février 1999</u> Participer à une rencontre pour la présentation du projet <i>Technodôme</i> .	1 004	Lemieux, Robert, chargé de mission
<u>Paris, Barcelone, Europe, du 12 au 20 février 1999</u> Préparer la visite du premier ministre en Europe en mars 99.	6 426	Barrette, Marie, employée de soutien Meunier, Eric, attaché politique

MINISTÈRE DU CONSEIL EXÉCUTIF

**ÉTUDE DES CRÉDITS 1999-2000
RENSEIGNEMENTS GÉNÉRAUX REQUIS PAR L'OPPOSITION OFFICIELLE**

4- LISTE DES DÉPENSES EN PUBLICITÉ ET ARTICLES PROMOTIONNELS

Programme 02 : Services de soutien auprès du premier ministre et du Conseil exécutif

LISTE DES DÉPENSES EN PUBLICITÉ PAR TYPE DE MÉDIA	SOMMES DÉPENSÉES 1998-1999 \$	PRÉVISIONS POUR 1999-2000 \$
<p>Presse écrite :</p> <p>Fournisseur : Direction générale de l'information gouvernementale (MRCI)</p> <p>But :</p> <p>A) Messages du premier ministre dans diverses publications (périodiques ou non) à l'occasion d'événements particuliers</p> <p>B) Appel public de candidatures dans tous les quotidiens et hebdos du Québec (prévu par le règlement découlant de la Loi sur l'Ordre national du Québec)</p> <p>C) Diffusion d'articles de promotion sur l'économie sociale dans les médias communautaires</p> <p align="right">TOTAL</p>	<p align="center">44 318,86</p> <p align="center">34 876,61</p> <p align="center">3 600,00</p> <p align="center">82 795,47</p>	<p align="center">50 000,00</p> <p align="center">34 876,61</p> <p align="center">6 000,00</p> <p align="center">90 876,61</p>

MINISTÈRE DU CONSEIL EXÉCUTIF
ÉTUDE DES CRÉDITS 1999-2000
RENSEIGNEMENTS GÉNÉRAUX REQUIS PAR L'OPPOSITION OFFICIELLE
5 - LISTE DES SONDAGES

Réponse : aucune

MINISTÈRE DU CONSEIL EXÉCUTIF
ÉTUDE DES CRÉDITS 1999-2000
RENSEIGNEMENTS GÉNÉRAUX REQUIS PAR L'OPPOSITION OFFICIELLE
6 - LISTE DES ÉTUDES COMMANDÉES PAR LE MINISTÈRE

Programme 02 : Services de soutien auprès du premier ministre et du Conseil exécutif

NOM DU PROFESSIONNEL OU DE LA FIRME	OBJET	MONTANT DU CONTRAT
École nationale d'administration publique (ENAP)	Procéder à la cueillette de données sur les expériences vécues par d'autres gouvernements au Canada et à l'étranger en matière de reddition de comptes administrative, aux fins des travaux d'un comité de sous-ministres sur les allégements administratifs.	3 000

MINISTÈRE DU CONSEIL EXÉCUTIF

ÉTUDE DES CRÉDITS 1999-2000
RENSEIGNEMENTS GÉNÉRAUX REQUIS PAR L'OPPOSITION OFFICIELLE

7- LISTE DES CONTRATS DE MOINS DE 25 000 \$ OCTROYÉS DU 1^{er} AVRIL 1998 AU 31 MARS 1999

Programme 02 : Services de soutien auprès du premier ministre et du Conseil exécutif

NOM DU PROFESSIONNEL OU DE LA FIRME AYANT BÉNÉFICIÉ D'UN CONTRAT DE SERVICES	OBJET	MODE D'OCTROI DU CONTRAT	MONTANT DU CONTRAT
Anglais illimité	Inscription individuelle de certains membres du personnel.	gré à gré	1 400
Anglais illimité	Dispenser des cours d'anglais à l'intention du personnel.	appel d'offres	10 100
Atelier des sourds du Québec	Réparer et recouvrir 187 fauteuils	contrat ouvert	14 576
BCGD conception graphique enr	Réaliser le montage graphique de la version anglaise de la brochure <i>Les unités autonomes de service : rapport synthèse des résultats 1996-1997</i> .	gré à gré	1 695
Beauregard, Denis	Rédiger un texte décrivant le processus de préparation, de tenue et de suivi des sommets selon le modèle conçu et utilisé par le gouvernement du Québec.	gré à gré	5 000
Bleu outremer	Concevoir et réaliser le logo pour la documentation relative à l'économie sociale.	gré à gré	1 530
Bleu outremer	Concevoir et réaliser l'édition graphique du document intitulé <i>Le développement social : les actions du gouvernement du Québec depuis trois ans</i> .	gré à gré	1 770
Bohn, Bernard	Retenir les services d'un photographe pour les besoins du ministère.	gré à gré	1 975
Cabinet de traduction dialangue inc	Traduire et réviser le <i>Rapport du Groupe conseil sur l'allègement réglementaire</i> .		6 593
Caouette, Julie	Effectuer la transformation d'images et réaliser les documents des différents sites internet et intranet du ministère.	gré à gré	1 643
Cartier, Michel	Concevoir et réaliser un document présentant une vision de Montréal comme technologie du multimédia multilingue.	gré à gré	1 500
Cartier, Michel	Rédiger un rapport sur la mise en œuvre d'un réseau interministériel de veille intégrée sur les politiques publiques.	gré à gré	3 000
Cogicom informatique inc	Assumer les services d'entretien de logiciels, leurs mises à jour et le soutien informatique au Service de gestion documentaire.	gré à gré	4 409
Communication Demo inc	Effectuer le clippage de la presse écrite du ministère	offre permanente	22 000
Communication visuelle Déclic enr.	Concevoir et produire le document intitulé <i>Rapport du groupe conseil sur l'allègement réglementaire</i> , version française.	gré à gré	2 100
Communication visuelle Déclic enr.	Concevoir et produire le document intitulé <i>Rapport du groupe conseil sur l'allègement réglementaire</i> , version anglaise.	gré à gré	1 250
Décorverd inc.	Assumer le service d'entretien des plantes dans les locaux du ministère.	gré à gré	3 500

MINISTÈRE DU CONSEIL EXÉCUTIF

ÉTUDE DES CRÉDITS 1999-2000
RENSEIGNEMENTS GÉNÉRAUX REQUIS PAR L'OPPOSITION OFFICIELLE

7- LISTE DES CONTRATS DE MOINS DE 25 000 \$ OCTROYÉS DU 1^{er} AVRIL 1998 AU 31 MARS 1999

Programme 02 : Services de soutien auprès du premier ministre et du Conseil exécutif

NOM DU PROFESSIONNEL OU DE LA FIRME AYANT BÉNÉFICIÉ D'UN CONTRAT DE SERVICES	OBJET	MODE D'OCTROI DU CONTRAT	MONTANT DU CONTRAT
Entrepôt Idéal inc.	Conserver les documents semi-actifs du ministère.	offre permanente	12 500
Gespro informatique inc	Consolider les infrastructures actuelles et effectuer le transfert de connaissance dans le cadre de la gestion de la sécurité informatique.	gré à gré	4 680
Graphidée	Concevoir et réaliser les versions française et anglaise de la brochure intitulée <i>Les nominations de l'Ordre national du Québec 1998</i> .	gré à gré	4 700
Graphidée	Réaliser la mise à jour de la brochure <i>Répertoire des membres de l'Ordre national du Québec 1996</i> .	gré à gré	1 055
Honeywell	Installer un système d'alarme, en assumer la maintenance et la surveillance.	gré à gré	8 139
Idéation inc.	Concevoir et réaliser les applications de la signature <i>Un geste de plus pour l'emploi</i> sur des outils de visibilité et procéder aux montages des annonces imprimées dans le cadre de la campagne emploi.	gré à gré	2 868
Idées au cube	Faire l'installation de la licence d'utilisation Multimédia-Québec et voir à la formation.	gré à gré	1 000
Impressions Piché inc. (Les)	Imprimer 100 exemplaires du <i>Registre journalier des visiteurs</i> .	gré à gré	2 118
Imprimerie Industrielle	Imprimer les cartes de souhaits du Lieutenant-gouverneur à l'occasion de Noël.	gré à gré	1 794
Imprimerie La Renaissance	Imprimer la carte de souhaits du premier ministre à l'occasion de Noël.	gré à gré	1 678
Imprimerie Québecor inc.	Imprimer le document <i>Autonomous Service Units: Survey of Results for 1996-1997</i> .	gré à gré	1 969
J.B. Deschamps inc.	Effectuer le transport et l'entreposage sécuritaire des supports d'information.	gré à gré	1 140
Labrador Laurentienne Inc.	Assumer l'entretien des fontaines d'eau du ministère.	contrat ouvert	1 562
Léger & Léger inc.	Fournir et interpréter des données existantes.	gré à gré	2 500
Marché Multimédia de Montréal	Concevoir et réaliser la conception graphique du site Internet du Secrétariat du Sommet sur l'économie et l'emploi.	gré à gré	9 380
Mark McKenzie Traducteur enr	Traduire la brochure <i>Les nominations de l'Ordre national du Québec</i> .	gré à gré	3 096
Multihexa	Dispenser des cours d'informatique au personnel du ministère.	gré à gré	9 201
Parallèle communication-design	Concevoir une signature et fournir une version numérisée pour la thématique <i>Un geste de plus pour l'emploi</i> .	gré à gré	5 400
Parallèle communication-design	Concevoir et réaliser différentes applications graphiques à être utilisées lors de manifestations publiques ou pour le montage d'annonces imprimées.	gré à gré	2 760

MINISTÈRE DU CONSEIL EXÉCUTIF

**ÉTUDE DES CRÉDITS 1999-2000
RENSEIGNEMENTS GÉNÉRAUX REQUIS PAR L'OPPOSITION OFFICIELLE**

7- LISTE DES CONTRATS DE MOINS DE 25 000 \$ OCTROYÉS DU 1^{er} AVRIL 1998 AU 31 MARS 1999

Programme 02 : Services de soutien auprès du premier ministre et du Conseil exécutif

NOM DU PROFESSIONNEL OU DE LA FIRME AYANT BÉNÉFICIÉ D'UN CONTRAT DE SERVICES	OBJET	MODE D'OCTROI DU CONTRAT	MONTANT DU CONTRAT
Pignon sur web	Concevoir et réaliser des guides d'utilisation des systèmes informatiques développés par le Service de l'informatique.	gré à gré	1 400
Polycables national inc	Réaménager le câblage du réseau informatique du ministère et voir aux différentes installations.	gré à gré	9 352
Réflexion photothèque	Imprimer et laminer cinq affiches dans le cadre de la thématique « un geste de plus pour l'emploi ».	gré à gré	1 175
Réseau Caisse & Chartier	Effectuer le « clipping » de la presse électronique.	offre permanente	2 200
Shred-It	Assumer le déchiquetage de dossiers confidentiels du ministère.	offre permanente	5 000
Société de mathématiques appliquées inc	Abonnement à la gestion documentaire.	contrat ouvert	2 648
Speedware Ltd	Procurer les services d'entretien et de support technique pour le logiciel Windows.	gré à gré	1 400
Studio virtuel concept inc.	Concevoir et réaliser un site intranet et un réseau de veille intégrée sur les politiques publiques.	gré à gré	1 665
Sylvain Vallières enr.	Concevoir et réaliser la carte de souhaits du premier ministre à l'occasion de Noël.	gré à gré	1185
Symcod inc.	Agir à titre de conseiller en informatique dans le domaine de l'intégration, de la migration et du développement d'application et d'architecture réseau.	gré à gré	6 975
Systèmes Heimann inc	Vérifier, inspecter et réparer le détecteur de colis.	gré à gré	2 900
Vector Environment International	Élaborer un séminaire sur les instruments et politiques en matière de contrôle de pollution.	gré à gré	4 000
Weis, Sylvie	Assurer l'entretien général et voir à certaines tâches spécifiques à la résidence personnelle du Lieutenant-gouverneur	gré à gré	14 821
Zénon - MEI	Assurer le transfert des connaissances auprès du service de l'informatique dans le cadre de la migration de ses outils informatiques (réseau).	gré à gré	8 158

MINISTÈRE DU CONSEIL EXÉCUTIF
ÉTUDE DES CRÉDITS 1999-2000
RENSEIGNEMENTS GÉNÉRAUX REQUIS PAR L'OPPOSITION OFFICIELLE
10 - LISTE DES VÉHICULES FOURNIS

IDENTIFICATION	VENTILATION		ACQUISITION		BÉNÉFICIAIRE		REMARQUE(S)
	MARQUE	MODÈLE	ANNÉE	COÛT	NOM	FONCTION	
01-01 Bureau du lieutenant-gouverneur	Chrysler	LHS 1997	1996-1997	32 566	Mme Lise Thibault	Lieutenant-gouverneur	
	Ford	Windstar 1998	1998-1999	28 000	Mme Lise Thibault	Lieutenant-gouverneur	
02-01 Cabinet du premier ministre	Chrysler	LHS 1996	1995-1996	31 214	M Lucien Bouchard	Premier ministre	
	Chrysler	Concorde 1996	1996-1997	27 099	M Lucien Bouchard	Premier ministre	

⇒ Coûts d'entretien (réparation) : 25 375
⇒ Coûts d'utilisation : 11 074

MINISTÈRE DU CONSEIL EXÉCUTIF

ÉTUDE DES CRÉDITS 1999-2000

RENSEIGNEMENTS GÉNÉRAUX REQUIS PAR L'OPPOSITION OFFICIELLE

11- LE NOMBRE DE PERSONNES DONT LA COTISATION À DES CORPORATIONS PROFESSIONNELLES, À DES CLUBS PRIVÉS (CLUBS D'AFFAIRES, CLUBS SOCIAUX, CLUBS DE GOLF OU AUTRES) FUT PAYÉE PAR L'EMPLOYEUR

Programme 02 : Services de soutien auprès du premier ministre et du Conseil exécutif

PROGRAMME - ÉLÉMENT	CLUB OU CORPORATION	FONCTION	NOMBRE DE COTISATIONS	MONTANT \$
02-02 : Secrétariat général et Greffe du Conseil exécutif	Association canadienne de rémunération	Cadre supérieur	1	195
	Barreau du Québec	Secrétaires généraux associés (4) Secrétaire adjointe (1) Cadres supérieurs (5) Professionnel (1)	11	8 393
	Commonwealth Association for Public Administration Manag.	Administration d'État I	1	90
	Federated Press	Cadre supérieur	1	375
	Institut d'administration publique de Québec (I.A.P.Q.)	Administrateur d'État II Cadres supérieures (2)	3	180
	Institut d'administration publique du Canada (I.A.P.C.)	Secrétaire général associé Professionnelle	2	220
	Institut canadien des actuaires	Cadre supérieur	1	750
	Society of Actuaries	Cadres supérieurs	2	685
	Société des relations internationales de Québec (SORIQ)	Administrateur d'État II Cadre supérieure	2	80

MINISTÈRE DU CONSEIL EXÉCUTIF

ÉTUDE DES CRÉDITS 1999-2000

RENSEIGNEMENTS GÉNÉRAUX REQUIS PAR L'OPPOSITION OFFICIELLE

**11- LE NOMBRE DE PERSONNES DONT LA COTISATION À DES CORPORATIONS PROFESSIONNELLES, À DES CLUBS PRIVÉS
(CLUBS D'AFFAIRES, CLUBS SOCIAUX, CLUBS DE GOLF OU AUTRES) FUT PAYÉE PAR L'EMPLOYEUR**

Programme 02 : Services de soutien auprès du premier ministre et du Conseil exécutif

PROGRAMME - ÉLÉMENT	CLUB OU CORPORATION	FONCTION	NOMBRE DE COTISATIONS	MONTANT \$
02-03 : Gestion interne et soutien administratif	Association de la sécurité informatique de la région de Québec (A.S.I.R.Q.)	Chef du Service de l'informatique	1	90
	Association des archivistes du Québec	Chef du Service de la gestion documentaire	1	155
	Association des gestionnaires en ressources matérielles	Chef du Service des ressources matérielles	1	400
	Conseil des directrices et directeurs généraux de l'administration du gouvernement du Québec	Directeur général de l'administration	1	700
	Fédération de l'informatique du Québec inc.	Chef du Service de l'informatique	1	120
	Forum des directeurs et directrices des communications du gouvernement du Québec	Chef du Service des communications	1	175
	Institut d'administration publique de Québec (I.A.P.Q.)	Directeur général de l'administration	1	35
	Institut de gestion financière du Canada (IGF - Québec)	Chef du Service des ressources financières	1	25
	Table patronale de concertation en santé et sécurité (T.P.C.S.S.T.)	Professionnel	1	500

MINISTÈRE DU CONSEIL EXÉCUTIF

**ÉTUDE DES CRÉDITS 1999-2000
RENSEIGNEMENTS GÉNÉRAUX REQUIS PAR L'OPPOSITION OFFICIELLE**

12 - LISTE CONCERNANT LA RÉPARTITION DU PERSONNEL MASCULIN ET FÉMININ, DES JEUNES DE MOINS DE 30 ANS, DES PERSONNES HANDICAPÉES, ANGLOPHONES, AUTOCHTONES ET DES MEMBRES DE COMMUNAUTÉS CULTURELLES POUR L'ANNÉE FINANCIÈRE 1998-1999

Programme 02 : Services de soutien auprès du premier ministre et du Conseil exécutif

CORPS D'EMPLOI	PERSONNEL MASCULIN	PERSONNEL FÉMININ	JEUNES DE MOINS DE 30 ANS	PERSONNES HANDICAPÉES	ANGLOPHONES	AUTOCHTONES	MEMBRES DES COMMUNAUTÉS CULTURELLES
ADMINISTRATEURS D'ÉTAT	21	6			1		
CADRES	18	6					1
PROFESSIONNELS	16	19	1				1
FONCTIONNAIRES	13	64	2		3		
OUVRIERS	2						
TOTAL	70	95	3		4		2
% par rapport à l'effectif occupé	42.4 %	57.6 %	1,8 %		2,4 %		1,2%

MINISTÈRE DU CONSEIL EXÉCUTIF
ÉTUDE DES CRÉDITS 1999-2000
RENSEIGNEMENTS GÉNÉRAUX REQUIS PAR L'OPPOSITION OFFICIELLE

**13- LE BILAN DU PROGRAMME DE MISE À LA RETRAITE DU GOUVERNEMENT DU QUÉBEC,
POUR CHAQUE CATÉGORIE D'EMPLOI, AINSI QUE LES ÉCONOMIES RÉALISÉES ET LES REMBOURSEMENTS EFFECTUÉS**

La réponse à cette question sera transmise par le Secrétariat du Conseil du trésor

MINISTÈRE DU CONSEIL EXÉCUTIF
ÉTUDE DES CRÉDITS 1999-2000
RENSEIGNEMENTS GÉNÉRAUX REQUIS PAR L'OPPOSITION OFFICIELLE

**14- COMBIEN DE PERSONNES ONT BÉNÉFICIÉ DU PROGRAMME DE DÉPART VOLONTAIRE ET
ONT ÉTÉ RAPPELÉES POUR CHAQUE MINISTÈRE ET ORGANISME**

La réponse à cette question sera transmise par le Secrétariat du Conseil du trésor

MINISTÈRE DU CONSEIL EXÉCUTIF
ÉTUDE DES CRÉDITS 1999-2000
RENSEIGNEMENTS GÉNÉRAUX REQUIS PAR L'OPPOSITION OFFICIELLE

15- CONGÉS DE MALADIE / TEMPS SUPPLÉMENTAIRE / VACANCES
POUR L'EXERCICE FINANCIER 1998-1999

Programme 02 : Services de soutien auprès du premier ministre et du Conseil exécutif

	NOMBRE TOTAL DE JOURS DE VACANCES PRIS PAR LE PERSONNEL	NOMBRE TOTAL DE JOURS DE MALADIE PRIS PAR LE PERSONNEL	NOMBRE D'HEURES DE TRAVAIL SUPPLÉMENTAIRES RÉALISÉES		
	JRS	JRS	PAYÉES HRES	COMPENSÉES HRES	TOTAL HRES
AVRIL	174,0	106,0	211,0	305,0	516,0
MAI	157,0	109,0	395,25	241,25	636,5
JUIN	756,0	105,5	162,75	214,25	377,0
JUILLET	1895,5	44,5	18,5	58,5	77,0
AOÛT	836,5	63,5	100,5	110,5	211,0
SEPTEMBRE	158,5	64,0	184,5	176,25	360,75
OCTOBRE	132,5	124,0	253,75	138,5	392,25
NOVEMBRE	101,0	89,0	190,25	97,5	287,75
DÉCEMBRE	443,0	87,0	97,0	182,25	279,25
JANVIER	127,5	86,0	116,25	162,75	279,0
FÉVRIER	75,0	59,0	89,0	75,5	164,5
MARS	----	----	----	----	----
TOTAL	4856,5	937,5	1818,75	1762,25	3581,0

MINISTÈRE DU CONSEIL EXÉCUTIF

**ÉTUDE DES CRÉDITS 1999-2000
RENSEIGNEMENTS GÉNÉRAUX REQUIS PAR L'OPPOSITION OFFICIELLE**

16- VENTILATION DES EFFECTIFS PAR CATÉGORIE D'EMPLOI ET AUTRES QUESTIONS CONCERNANT L'EFFECTIF

Programme 02 : Services de soutien auprès du premier ministre et du Conseil exécutif

CATÉGORIE D'EMPLOI	EFFECTIFS AUTORISÉS (A)	EMPLOYÉS BÉNÉFI- CIANT D'UN TRAITE- MENT ADDITIONNEL COMPLEXITÉ DE LA TÂCHE (B)	EMPLOYÉS BÉNÉFICIAIRE D'UN TRAITEMENT SUPÉRIEUR À CELUI PRÉVU POUR LA TÂCHE (C)	NOMBRE DE POSTES OCCUPÉS (D)	NOMBRE DE POSTES (E)	
					OCCASIONNELS	TEMPORAIRES
HORS CADRES	28			27		
CADRES SUPÉRIEURS	23		4	22		
CADRES INTERMÉDIAIRES	2			2		
PROFESSIONNELS	43	13	1	35	3	
TECHNICIENS	41			36	6	
PERSONNEL DE BUREAU	49		1	41	22	
OUVRIERS	1		1	2		
TOTAL	187	13	7	165	31	

* Occasionnelles sur le même poste depuis 5 ans : Rachel Beaulieu, Colette Bouchard, Murielle Couture, Sylvie Parent, Gaétane Pelletier, Marlène Richard, Jean Robitaille, Danielle Thériault et Patricia Veilleux.

MINISTÈRE DU CONSEIL EXÉCUTIF

ÉTUDE DES CRÉDITS 1999-2000

RENSEIGNEMENTS GÉNÉRAUX REQUIS PAR L'OPPOSITION OFFICIELLE

17- LISTE DES BAUX POUR LES ESPACES LOUÉS PAR LA SIQ

La réponse à cette question sera transmise par le Secrétariat du Conseil du trésor.

MINISTÈRE DU CONSEIL EXÉCUTIF

ÉTUDE DES CRÉDITS 1999-2000
RENSEIGNEMENTS GÉNÉRAUX REQUIS PAR L'OPPOSITION OFFICIELLE

18- LISTE DES FIRMES, MISE À PART LA SIQ, À QUI LE MINISTÈRE A LOUÉ DES ESPACES POUR L'EXERCICE 1998-1999

Réponse : aucune

MINISTÈRE DU CONSEIL EXÉCUTIF

ÉTUDE DES CRÉDITS 1999-2000

RENSEIGNEMENTS GÉNÉRAUX REQUIS PAR L'OPPOSITION OFFICIELLE

19- CONTRATS À DES FIRMES DE COMMUNICATION, DE RECHERCHE OU DE RELATIONS PUBLIQUES

Réponse : aucune

MINISTÈRE DU CONSEIL EXÉCUTIF
ÉTUDE DES CRÉDITS 1999-2000
RENSEIGNEMENTS GÉNÉRAUX REQUIS PAR L'OPPOSITION OFFICIELLE
20- LISTE DES TARIFS (DROITS ET PERMIS)

Cette question concerne des informations relatives aux revenus.

MINISTÈRE DU CONSEIL EXÉCUTIF

**ÉTUDE DES CRÉDITS 1999-2000
RENSEIGNEMENTS GÉNÉRAUX REQUIS PAR L'OPPOSITION OFFICIELLE**

21- LISTE DU PERSONNEL DU CABINET DU PREMIER MINISTRE POUR L'ANNÉE FINANCIÈRE 1998-1999

MEMBRES DU PERSONNEL (ORDRE ALPHABÉTIQUE)	DATE D'ENTRÉE EN FONCTION	DATE DU DÉPART	TITRE DE LA FONCTION	CLASSIFI- CATION	TRAITEMENT ANNUEL	INDEMNITÉ DE DÉPART VERSÉE	PORT D'ATTACHE	MEMBRE DE LA FONCTION PUBLIQUE
Alberro, Frédéric	98-10-01		Attaché politique	934	47 000		Montréal	Oui
Audin, Thierry	96-01-29		Attaché politique	934	55 000		Québec	
Barrette, Marie	96-01-29		Employée de soutien	935	40 000		Québec	
Bellerose, André	97-10-06		Attaché politique	934	98 275		Québec	
Belley Traore, Nadine	98-08-31		Employée de soutien	935	8,49 \$/h		Québec	
Boivin, Jean-Roch	96-02-01		Attaché politique	934	95 000		Montréal	
Bouchard, Nicole	96-01-29	99-02-19	Employée de soutien	935	35 000		Québec	
Boucher, Madeleine	96-01-29		Employée de soutien	935	35 000		Montréal	
Boucher, Rachel	96-01-30	98-10-02	Attachée politique	934	50 000	19 741	Québec	
Clermont, Gaston	96-01-29		Employé de soutien	935	41 384		Montréal	
Corbin, Cinthia	96-01-29	98-10-07	Employée de soutien	935	9,19 \$/h	5 301	Québec	Oui
Corcoran, Lester	96-04-29		Employé de soutien	935	28 000		Québec	
Delisle, Rolande	96-01-29		Employée de soutien	935	35 000		Québec	
Demers, Robert	96-01-29		Attaché politique	934	45 000		Québec	
Deraïche, Marie	96-04-15		Attachée politique	934	40 000		Québec	
Desgagné, Pierre-Luc	97-09-10		Attaché politique	934	70 000		Québec	
Deslauriers, Micheline	96-01-29		Employée de soutien	935	34 000		Québec	
Dionne, Isabelle	96-01-29		Employée de soutien	935	32 000		Québec	
Dionne, Jean	97-04-01	99-03-11	Employé de soutien	935	29 560		Montréal	

* Voir la Directive 4-83, article 3, concernant les descriptions de tâches

MINISTÈRE DU CONSEIL EXÉCUTIF

**ÉTUDE DES CRÉDITS 1999-2000
RENSEIGNEMENTS GÉNÉRAUX REQUIS PAR L'OPPOSITION OFFICIELLE**

21- LISTE DU PERSONNEL DU CABINET DU PREMIER MINISTRE POUR L'ANNÉE FINANCIÈRE 1998-1999

MEMBRES DU PERSONNEL (ORDRE ALPHABÉTIQUE)	DATE D'ENTRÉE EN FONCTION	DATE DU DÉPART	TITRE DE LA FONCTION	CLASSIFI- CATION	TRAITEMENT ANNUEL	INDEMNITÉ DE DÉPART VERSÉE	PORT D'ATTACHE	MEMBRE DE LA FONCTION PUBLIQUE
Dionne, Marie-Josée	96-02-19	99-01-11	Employée de soutien	935	38 000		Québec	
Drolet, Rémy	96-11-25		Employé de soutien	935	36 000		Québec	
Dubreuil, Chantal	96-01-29		Employée de soutien	935	35 000		Québec	
Dufour, Mathieu	98-10-01		Employé de soutien	935	10 \$/h		Québec	
Elliot, Fabienne	96-01-29	99-01-11	Employée de soutien	935	35 000		Québec	
Fortier, Pascale	96-11-18		Employée de soutien	935	45 000		Montréal	
Fortier, Sylvie	96-03-18		Employée de soutien	935	38 000		Québec	
Gagné, Pierre	96-01-29		Employé de soutien	935	38 000		Montréal	
Gagnon, Danielle	97-09-15		Employée de soutien	935	38 000		Québec	
Gagnon, France-Renée	98-03-17	98-12-22	Attachée politique	934	48 000		Québec	
Gareau, Stéphanie	99-02-16		Attachée politique	934	37 500		Québec	
Gaudreault, Denise	96-01-29		Attachée politique	934	43 000		Québec	
Gervais, Louise	96-02-20		Employée de soutien	935	35 000		Jonquière	
Gignac, Marie-Claude	98-03-12		Employée de soutien	935	35 000		Québec	
Joncas, Carole	96-01-29		Employée de soutien	935	30 000		Québec	
Krikorian, Frédéric	99-01-07		Employé de soutien	935	35 000		Québec	
Lacroix, Carole	96-01-29		Employée de soutien	935	32 000		Montréal	
Lamarre, Denyse	96-04-29		Employée de soutien	935	38 000		Québec	
Larouche, Carole	96-02-20		Attachée politique	934	40 000		Jonquière	

* Voir la Directive 4-83, article 3, concernant les descriptions de tâches

MINISTÈRE DU CONSEIL EXÉCUTIF

**ÉTUDE DES CRÉDITS 1999-2000
RENSEIGNEMENTS GÉNÉRAUX REQUIS PAR L'OPPOSITION OFFICIELLE**

21- LISTE DU PERSONNEL DU CABINET DU PREMIER MINISTRE POUR L'ANNÉE FINANCIÈRE 1998-1999

MEMBRES DU PERSONNEL (ORDRE ALPHABÉTIQUE)	DATE D'ENTRÉE EN FONCTION	DATE DU DÉPART	TITRE DE LA FONCTION	CLASSIFI- CATION	TRAITEMENT ANNUEL	INDEMNITÉ DE DÉPART VERSÉE	PORT D'ATTACHE	MEMBRE DE LA FONCTION PUBLIQUE
Lavoie, Nancy	97-03-17		Attachée politique	934	70 000		Jonquière	
Lauzon, Bernard	96-01-29		Attaché politique	934	95 000		Montréal	
Lawrence, Marthe	96-01-29	98-08-13	Attachée politique	934	80 000	18 089	Montréal	
Leclerc, Dominique	99-01-11	99-03-02	Attachée politique	934	35 000		Québec	
Lepage, Michel	96-01-29		Attaché politique	934	75 000		Montréal	
Lisée, Jean-François	96-01-29		Attaché politique	934	95 500		Montréal	
Malboeuf, Marie-Josée	98-10-15		Employée de soutien	935	12 \$/h		Montréal	
Marcotte, Anne	96-01-29	98-10-13	Employée de soutien	935	40 000		Québec	
Martel, Nicole	96-02-05		Employée de soutien	935	35 000		Montréal	
Massé, Claire	96-01-29		Attachée politique	934	43 000		Québec	
Meunier, Éric	99-01-11		Attaché politique	934	70 000		Montréal	
Miville Deschênes, Christiane	98-06-29		Attachée politique	934	85 000		Québec	
Ouellet, Jocelyne	96-10-21		Employée de soutien	935	24 418		Québec	
Paradis, Manon	99-01-11		Employée de soutien	935	35 000		Québec	
Parent, Bernard	96-01-30	98-04-03	Attaché politique	934	55 000	19 608	Québec	
Pelletier, Lyse	96-01-30		Attachée politique	934	70 000		Québec	
Petitclerc, Geneviève	98-09-25		Employée de soutien	935	7,86 \$/h		Québec	
Plante, Claude	98-09-03		Attaché politique	934	80 000		Montréal	
Plourde, Philippe	96-02-14		Attaché politique	934	48 000		Jonquière	

* Voir la Directive 4-83, article 3, concernant les descriptions de tâches

MINISTÈRE DU CONSEIL EXÉCUTIF

**ÉTUDE DES CRÉDITS 1999-2000
RENSEIGNEMENTS GÉNÉRAUX REQUIS PAR L'OPPOSITION OFFICIELLE**

21- LISTE DU PERSONNEL DU CABINET DU PREMIER MINISTRE POUR L'ANNÉE FINANCIÈRE 1998-1999

MEMBRES DU PERSONNEL (ORDRE ALPHABÉTIQUE)	DATE D'ENTRÉE EN FONCTION	DATE DU DÉPART	TITRE DE LA FONCTION	CLASSIFI- CATION	TRAITEMENT ANNUEL	INDEMNITÉ DE DÉPART VERSÉE	PORT D'ATTACHE	MEMBRE DE LA FONCTION PUBLIQUE
Poirier, Jacinthe	98-09-28		Employée de soutien	935	38 000		Québec	
Poissant, Lynda	97-10-20	98-10-06	Employée de soutien	935	12 \$/h		Montréal	
Savoie, France	96-02-05	98-10-30	Attachée politique	934	48 000		Montréal	
Thibault, Hubert	96-08-07		Directeur de cabinet	933	99 264		Québec	
Thiffault, Hélène	98-09-08		Employée de soutien	935	12 \$/h		Jonquière	
Thivierge, Michèle G.	96-01-29		Employée de soutien	935	40 000		Québec	
Tremblay, Denise S.	96-01-29		Employée de soutien	935	40 000		Québec	
Tremblay, Marcel	98-09-10		Attaché politique	934	30 290		Québec	
Verret, Clémence	96-02-26		Attachée politique	934	64 000		Québec	Oui
Walsh, Ellen	96-01-29		Employée de soutien	935	24 418		Québec	Oui
Watelle, Éric	99-01-05		Employé de soutien	935	35 000		Québec	

- ⇒ Salaires versés en 1998-1999: 2 438 472
- ⇒ Honoraires et contrats payés en 1998-1999 : 248 425
- ⇒ Nombre total d'employés au cabinet : 55 (dont cinq employés de soutien sur appel)
- ⇒ Nombre total d'étudiants : 12

* Voir la Directive 4-83, article 3, concernant les descriptions de tâches

ÉTUDE DES CRÉDITS 1999-2000
RENSEIGNEMENTS GÉNÉRAUX REQUIS PAR L'OPPOSITION OFFICIELLE

Programme 02 : Services de soutien auprès du premier ministre et du Conseil exécutif

⇒	Salaires et honoraires versés par la suite sous-ministérielle :	322 862
⇒	Nombre de total d'employés de la suite sous-ministérielle :	3

**MINISTÈRE DU CONSEIL EXÉCUTIF
ÉTUDE DES CRÉDITS 1999-2000
RENSEIGNEMENTS GÉNÉRAUX REQUIS PAR L'OPPOSITION OFFICIELLE**

**23- LISTE DES SOMMES D'ARGENT VERSÉES EN 1998-1999 À MÊME
LE BUDGET DISCRÉTIONNAIRE DU MINISTRE ET DU MINISTÈRE**

Programme 02 - élément 01 : Cabinet du premier ministre

NATURE	MONTANT \$
Accord Mauricie inc.	1 000
Aide-maman plus inc.	5 000
Association d'entraide Le Chainon inc.	500
Association des familles monoparentales de Montmagny	250
Bellavance, Joane	10 000
Camp musical du Lac-Saint-Jean	5 000
C.A.P. Saint-Barnabé	1 000
Centre de recherche interdisciplinaire sur la violence familiale et la violence faite aux femmes	5 000
Centre d'action bénévole de Saint-Hubert	5 000
Centre de formation en entreprise et en récupération de la Mitis	20 000
Centre des femmes La Parolière	5 000
Centre des femmes du plateau Mont-Royal	5 000
Centre des jeunes de Saint-Sulpice	5 000
Centre Saint-Pierre	1 000
Centre sur l'autre rive inc.	5 000
Clé sur la porte, maison d'hébergement pour femmes victimes de violence et leurs enfants inc.	5 000
Clup optimiste Sainte-Julie inc.	250
Comité des femmes de Bellechasse	1 000
Comité des fêtes du 50 ^e - Municipalité de Saint-David de Falardeau	1 000
Comité des fêtes nationales de la Saint-Jean inc.	10 000

**MINISTÈRE DU CONSEIL EXÉCUTIF
ÉTUDE DES CRÉDITS 1999-2000
RENSEIGNEMENTS GÉNÉRAUX REQUIS PAR L'OPPOSITION OFFICIELLE
23- LISTE DES SOMMES D'ARGENT VERSÉES EN 1998-1999 À MÊME
LE BUDGET DISCRÉTIONNAIRE DU MINISTRE ET DU MINISTÈRE**

Programme 02 - élément 01 : Cabinet du premier ministre

NATURE	MONTANT \$
Comité pour la commémoration du centenaire du rattachement de l'Abitibi au Québec 1898-1998	10 000
Fabrique de Saint-Mathias	10 000
Fédération des femmes du Québec	30 000
Fondation de Lauberivière	1 000
Fondation de la tolérance	10 000
Fondation Jean-Guy-Roy	1 000
Forces Avenir inc.	5 000
Grands Ballets canadiens	2 500
Guignolée (1902) Québec	750
Institut de cardiologie de Québec	5 000
Jam des Neiges (Les Scouts Québec)	10 000
Jeunesse au soleil inc.	5 000
Jeunesse musicale du Canada	50 000
Maison Alain-Laurendeau	5 000
Maison Annick	5 000
Maison d'Accueil pour sans-abri de Chicoutimi	2 500
Maison d'entraide l'Arc-en-ciel inc.	500
Maison de la famille de Bellechasse	4 000
Maison de la famille de Lotbinière	2 500
Maison de la famille Valois	5 000

MINISTÈRE DU CONSEIL EXÉCUTIF
ÉTUDE DES CRÉDITS 1999-2000
RENSEIGNEMENTS GÉNÉRAUX REQUIS PAR L'OPPOSITION OFFICIELLE

**23- LISTE DES SOMMES D'ARGENT VERSÉES EN 1998-1999 À MÊME
LE BUDGET DISCRÉTIONNAIRE DU MINISTRE ET DU MINISTÈRE**

Programme 02 - élément 01 : Cabinet du premier ministre

NATURE	MONTANT \$
Maison de quartier de Fabreville inc.	5 000
Maison l'Esther	5 000
Maison Reso de la Mauricie inc.	5 000
Mercier-Ouest quartier en santé	5 000
Mouvement national des Québécoises et Québécois	10 000
Petits frères des pauvres	250
Office de la langue française	10 000
Oxfam-Québec	25 000
Refuge des jeunes de Montréal	1 000
Regroupement des jeunes de Lotbinière	2 500
Ressource d'aide alimentaire	5 000
Société canadienne de l'hémophilie - Section Québec	1 000
Société canadienne de la sclérose en plaque - Région de Québec	200
Traversée internationale du lac Memphrémagog	10 000
Traversée internationale du Lac-Saint-Jean inc.	10 000
Unité Doremy de Val d'Or inc.	5 000
Ville de Shawinigan	1 000
YMCA Vieux-Québec	700
Total	357 400

**MINISTÈRE DU CONSEIL EXÉCUTIF
ÉTUDE DES CRÉDITS 1999-2000
RENSEIGNEMENTS GÉNÉRAUX REQUIS PAR L'OPPOSITION OFFICIELLE
23- LISTE DES SOMMES D'ARGENT VERSÉES EN 1998-1999 À MÊME
LE BUDGET DISCRÉTIONNAIRE DU MINISTRE ET DU MINISTÈRE**

Programme 02 : Service de soutien auprès du premier ministre et du Conseil exécutif

NATURE	MONTANT \$
École nationale d'administration publique (ÉNAP)	150 000
Chantier de l'économie sociale	400 000
Fondation Bagatelle inc.	25 000
Institut d'administration publique du Canada (I.A.P.C.)	10 000
Institut d'administration publique du Québec (I.A.P.Q.)	12 000
Joli-Cœur, Lacasse, Lemieux, Simard & St-Pierre (représentant des survivants et des familles des victimes de la tragédie des Éboulements)	7 659
Total	604 659

MINISTÈRE DU CONSEIL EXÉCUTIF
ÉTUDE DES CRÉDITS 1999-2000
RENSEIGNEMENTS GÉNÉRAUX REQUIS PAR L'OPPOSITION OFFICIELLE
24- MONTANT DES CRÉDITS PÉRIMÉS 1998-1999
(Milliers de dollars)

Programme 02 : Services de soutien auprès du premier ministre et du Conseil exécutif

PROGRAMME/ÉLÉMENT	NOM DE L'ÉLÉMENT DE PROGRAMME	CRÉDITS PÉRIMÉS AU 99-03-31 (ESTIMÉS, EN K\$)
01 - 01	Bureau du Lieutenant-gouverneur	4,0
02 - 01	Cabinet du premier ministre	450,0

MINISTÈRE DU CONSEIL EXÉCUTIF
ÉTUDE DES CRÉDITS 1999-2000
RENSEIGNEMENTS GÉNÉRAUX REQUIS PAR L'OPPOSITION OFFICIELLE
25- TRANSFERTS DU GOUVERNEMENT FÉDÉRAL

Réponse : aucun

MINISTÈRE DU CONSEIL EXÉCUTIF
ÉTUDE DES CRÉDITS 1999-2000
RENSEIGNEMENTS GÉNÉRAUX REQUIS PAR L'OPPOSITION OFFICIELLE
26- PLAN STRATÉGIQUE DU GRAND MONTRÉAL

La réponse à cette question sera transmise par la ministre d'État aux Affaires municipales et à la Métropole.

SOMMET SUR L'ÉCONOMIE ET L'EMPLOI
BILAN DES EMPLOIS CRÉÉS AU 30 SEPTEMBRE 1998

PROJETS DÉMARRÉS	INVESTISSEMENT AU 30 SEPTEMBRE 1998 M\$	EMPLOIS RÉELS CRÉÉS NOV. '96 - SEPT. '98
Projets économiques		
Séjour touristique et culturel des jeunes dans la capitale nationale	1,00	20
Centre de démonstration en sciences physiques au CEGEP F.X. Garneau	1,00	23
Université du Québec à Chicoutimi : pavillon des humanités	15,80	160
Pôle d'excellence en formation, recherche et développement dans le domaine minier (niveau secondaire, collégial et universitaire)	0,61	s.o.
Emplois qualifiants	0,50	50
Drainage des terres agricoles de l'Abitibi-Témiscamingue	0,78	13
Implantation de parcs éoliens en Gaspésie	46,00	270
Usine de sciage de Ragouneau (Kruger Inc.)	65,00	355
Utilisation de la matière ligneuse - Projet Amexfor	6,00	25
Recherche, développement et commercialisation des produits reliés à la carte à microprocesseur	7,40	37
Création d'un centre de développement d'entreprises	0,40	1
Création d'un centre d'incubation d'entreprises technologiques	0,20	6
Démarrage de corporations économiques communautaires	0,10	10
Route verte	2,30	4
Développement d'un réseau de sentiers de motoneiges incluant infrastructures d'accueil	1,30	5
Rues principales	84,00	2 490
Centre régional de logistique et de gestion du transport à l'intention des entreprises	0,30	4
Conversion à l'an 2000	15,00	630
Mécanisme de suivi du Sommet	s.o.	s.o.
CINAR	N/D	16
Modernisation des bureaux de la publicité des droits	7,07	50
Institut de certification de l'innocuité des aliments	0,20	1
. Ekohawk/Akwesasne	0,43	6
. Piste amérindienne/Projet Internet		6
. Formation en gestion pour le personnel d'encadrement du conseil de la Nation Atikamek	0,41	8
Centre de services et d'information aux investisseurs	1,28	s.o.
Prime (Phase expérimentale - projet pilote)	N/D	20
Tourbe (Projet mobilisateur Premier Tech)	7,00	50
Champi-Témis	0,70	20
Développement de la géomatique	N/D	15
Gaz Métro Montréal - Boston	137,00	478

s.o. : sans objet

SOMMET SUR L'ÉCONOMIE ET L'EMPLOI
BILAN DES EMPLOIS CRÉÉS AU 30 SEPTEMBRE 1998

PROJETS DÉMARRÉS	INVESTISSEMENT AU 30 SEPTEMBRE 1998 M\$	EMPLOIS RÉELS CRÉÉS NOV. '96 - SEPT. '98
Association touristique régionale Nord du Québec	0,90	5
Bureau d'accueil et de promotion des projets de renouvellement des services publics	s.o.	s.o.
Fonds d'investissement de la culture et des communications	15,90	22
Réseau Jazz Média (Madagascar)	15,00	40
Montréal International	2,50	4
Fonds d'investissement pour la rénovation résidentielle	N/D	0
Carrefour international dans le domaine des services électroniques et le multimédia (CISEM)	s.o.	s.o.
Construction du YMCA centre-ville	N/D	0
Lavalnet	0,30	1
Aide financière aux entreprises de la nouvelle économie	17,78	97
Centres d'appels	18,48	665
Projets Noranda	40,00	125
CESAM	3,30	12
Accroître l'offre de spécialistes en haute technologie et l'attrait pour les sciences et la technologie	5,20	1 595
Mont Tremblant	105,30	1 512
Financement de la promotion touristique	9,60	544
Axe du 25 Nord	4,00	60
Améliorer les infrastructures routières autour de Dorval	0,10	5
Sous-total	640,14	9 460

s.o. : sans objet

SOMMET SUR L'ÉCONOMIE ET L'EMPLOI
BILAN DES EMPLOIS CRÉÉS AU 30 SEPTEMBRE 1998

PROJETS DÉMARRÉS	INVESTISSEMENT AU 30 SEPTEMBRE 1998 M\$	EMPLOIS RÉELS CRÉÉS NOV. '96 - SEPT. '98	EMPLOIS CONSOLIDÉS AU 30 SEPT. '98
ECONOMIE SOCIALE			
Service d'aide à domicile	10,90	1 168	
Centre de services en périnatalité	0,05	3	
Création d'emplois pour les personnes handicapées dans les centres de travail	6,24	328	104
Projet pilote en sécurité incendie	0,22	4	
Reconnaissance du partenariat communautaire dans le domaine pénal	1,60	10	400
Fondation de la Faune du Québec (le projet est prévu se réaliser sur une période de 5 ans)	3,70	73	2
Système intégré d'aide à la décision pour une utilisation durable du territoire et des ressources	0,52	6	
Mise en place d'un réseau de ressources	1,44	60	24
Communautaire	0,38	5	
Réseau de ferme l'Épillet	0,26	0	
Fonds de développement des coopératives funéraires	20,90	26	53
Hébergement des personnes âgées			
Entente spécifique sur la reconnaissance et le financement des entreprises de l'île de Montréal	26,33	1 055	
Expérimentation de coupes d'éclaircies commerciales	1,60	140	
Les "Journées nationales de la Culture"	1,25	4	
Sous-total	75,39	2 882	583

SOMMET SUR L'ÉCONOMIE ET L'EMPLOI
BILAN DES EMPLOIS CRÉÉS AU 30 SEPTEMBRE 1998

PROJETS DÉMARRÉS	INVESTISSEMENT AU 30 SEPTEMBRE 1998 M\$	EMPLOIS RÉELS CRÉÉS NOV. '96 - SEPT. '98
PROJETS GOUVERNEMENTAUX		
Appui à la concertation agroalimentaire	2,00	25
Création d'un volet environnement au fonds des priorités gouvernementales en sciences et technologies	3,45	85
Fonds aérospatial	64,92	320
Fonds de développement industriel et FAIRE	271,20	3 375
Rénovation de l'édifice Parthenais	38,90	250
Sous-total	380,47	4 055

SOMMET SUR L'ÉCONOMIE ET L'EMPLOI
BILAN DES EMPLOIS CRÉÉS AU 30 SEPTEMBRE 1998

PROJETS DÉMARRÉS	INVESTISSEMENT AU 30 SEPTEMBRE 1998 M\$	EMPLOIS RÉELS CRÉÉS NOV. '96 - SEPT. '98
Projets d'Hydro-Québec		
. Développement de la filière éolienne	6,81	22
. Exportation du savoir-faire québécois en matière d'électricité	45,00	50
. Mise en chantier de 4 projets hydroélectriques	6,50	55
. Ouverture du réseau de transport d'Hydro-Québec au transit de l'électricité; débouchés pour la production privée		s.o.
. Projet-pilote Isolation	4,30	30
. Recherche et développement de nouveaux produits technologiques en partenariat avec le privé	23,10	8
Sous-total	85,71	165

SOMMET SUR L'ÉCONOMIE ET L'EMPLOI
BILAN DES EMPLOIS CRÉÉS AU 30 SEPTEMBRE 1998

PROJETS DÉMARRÉS	INVESTISSEMENT AU 30 SEPTEMBRE 1998 M\$	EMPLOIS RÉELS CRÉÉS NOV. '96 - SEPT. '98
Mesures législatives		
.Crédit d'impôt sur masse salariale	2,00	410
.Congé parental et congé sans solde		3 000
Sous-total	2,00	3 410

SOMMET SUR L'ÉCONOMIE ET L'EMPLOI
BILAN DES EMPLOIS CRÉÉS AU 30 SEPTEMBRE 1998

PROJETS DÉMARRÉS	INVESTISSEMENT AU 30 SEPTEMBRE 1998 M\$	EMPLOIS RÉELS CRÉÉS NOV. '96 - SEPT. '98
Politique familiale :		
. Maternelles	110,00	2 980
. Centres de la petite enfance et autres services de garde**	81,20	1 226
. Administration de la politique familiale et gestion des services de garde	2,20	144
. Allocation unifiée pour enfant	11,60	47
. Régime d'assurance parentale	5,00	33
Sous-total	210,00	4 430
GRAND-TOTAL	1393,71	24 402

** Les centres de la petite enfance comptabilisés dans la politique familiale sont des projets issus du Chantier de l'économie sociale.

MINISTÈRE DU CONSEIL EXÉCUTIF
ÉTUDE DES CRÉDITS 1999-2000
RENSEIGNEMENTS GÉNÉRAUX REQUIS PAR L'OPPOSITION OFFICIELLE

28- PERSONNEL LIBÉRÉ POUR DES NÉGOCIATIONS DANS LA FONCTION PUBLIQUE

La réponse à cette question sera transmise par le Secrétariat du Conseil du trésor

MINISTÈRE DU CONSEIL EXÉCUTIF
ÉTUDE DES CRÉDITS 1999-2000
RENSEIGNEMENTS GÉNÉRAUX REQUIS PAR L'OPPOSITION OFFICIELLE

29- PERSONNEL EN DISPONIBILITÉ

La réponse à cette question sera transmise par le Secrétariat du Conseil du trésor

MINISTÈRE DU CONSEIL EXÉCUTIF

ÉTUDE DES CRÉDITS 1999-2000

RENSEIGNEMENTS GÉNÉRAUX REQUIS PAR L'OPPOSITION OFFICIELLE

**30- LISTE DU PERSONNEL HORS STRUCTURE, PAR CATÉGORIE D'EMPLOIS,
RÉMUNÉRÉ PAR LE MINISTÈRE QUI N'OCCUPE AUCUN POSTE**

Programme 02 : Services de soutien auprès du premier ministre et du Conseil exécutif

NOM	POSTE OCCUPÉ	SALAIRE	ASSIGNATION INITIALE	DÉSIGNATION HORS STRUCTURE	
				DATE DE DÉBUT	DATE DE FIN
Daigle, Monique	Cadre supérieur, cl. 3	79 295	Curateur public	98.06.08	99.06.09

QUESTION NO 31

« La liste du personnel rémunéré par le ministère et affecté à des organismes parapublics non gouvernementaux et autres : assignation initiale ; assignation actuelle et salaire. »

ADMINISTRATEURS D'ÉTAT, S.M. ET S.M.A. À CONTRAT EN DÉTACHEMENT AVEC SOLDE

EN 1998-1999

NOM, PRÉNOM	ASSIGNATION INITIALE	ASSIGNATION ACTUELLE	DURÉE DU MANDAT		SALAIRE ANNUEL
			DU	AU	
BENJAMIN, Claude (A.E. I)	Membre et président de la Régie du cinéma	Directeur des communications et conseiller auprès de la direction générale de Centraide (A.E. I en prêt de service avec solde – relevant du ministère du Conseil exécutif)	1998.03.30	1999.05.22	102 649 \$
BERGERON, Johanne (A.E. II)	Sous-ministre associée (tourisme) au ministère de l'Industrie, du Commerce, de la Science et de la Technologie	Chercheure invitée à l'Université du Québec à Montréal (A.E. II en congé avec solde – relevant du ministère de l'Industrie, du Commerce, de la Science et de la Technologie en 1994-1995 puis du ministère du Conseil exécutif depuis le 1995.04.01)	1994.10.31	1999.12.31	104 424 \$
BOIVIN, Francine C. (A.E. I)	A.E. I chargée de mission auprès du Secrétaire général au ministère du Conseil exécutif	Vice-présidente Commission canadienne du tourisme (A.E. I en congé avec solde – relevant du ministère du Conseil exécutif)	1996.07.15	1999.07.14	116 388 \$ Salaire remboursé par la Commission canadienne du tourisme

NOM, PRÉNOM	ASSIGNATION INITIALE	ASSIGNATION ACTUELLE	DURÉE DU MANDAT		SALAIRE ANNUEL
			DU	AU	
POUPART, Ronald (A.E. I)	A.E. I affecté au Secrétariat au développement des régions au ministère du Conseil exécutif	Conseiller spécial Montréal International (A.E. I en congé avec solde – relevant du ministère du Conseil exécutif)	1997.04.29	---	120 089 \$
ROY, Francine (A.E. II)	A.E. II au ministère du Conseil exécutif	Préparation de la relève de gestion à la Sûreté du Québec (A.E. II en congé avec solde – relevant du ministère du Conseil exécutif)	1995.04.18	1999.10.01	97 476 \$ Salaire remboursé par la SQ
SICURO, Pietro (SMA à contrat)	Sous-ministre adjoint (inforoute et société d'information) Ministère de la Culture et des Communications	Sous-ministre adjoint à contrat prêté avec solde à titre de gestionnaire du Fonds francophone pour le développement des inforoutes à l'Agence de coopération culturelle et technique	1998.07.01	1998.08.13	90 991\$

Secrétariat aux emplois supérieurs
(1999.04.07)

QUESTION NO 32

« La liste du personnel rémunéré par des organismes parapublics non gouvernementaux et autres et affecté au ministère :

- *assignation initiale ;*
- *assignation actuelle ;*
- *salaire. »*

RÉPONSE

En 1998-1999, aucun titulaire d'un emploi supérieur n'a été rémunéré par des organismes parapublics non gouvernementaux et autres et affecté au MCE.

Secrétariat aux emplois supérieurs
(1999.04.08)

QUESTION NO 33

« Liste des hauts fonctionnaires (administrateurs d'État) qui ont démissionné, qui ont été réaffectés ou mis à pied :

- *salaire ;*
- *date du changement ;*
- *prime de séparation ;*
- *assignation initiale ;*
- *assignation actuelle. »*

Réponse à la question no 33
(1^{re} partie)

LISTE DES HAUTS FONCTIONNAIRES (ADMINISTRATEURS D'ÉTAT) QUI ONT DÉMISSIONNÉ**EN 1998-1999**

NOM, PRÉNOM	ASSIGNATION INITIALE	DATE DU DÉPART	ASSIGNATION ACTUELLE	SALAIRE (\$)	INDEMNITÉ DE DÉPART (\$)
BÉDARD, Rita Administratrice d'État I	Membre et présidente Commission municipale du Québec	1998.12.02	Démission F.P.	111 931\$	
CLÉROUX, Cécile Administratrice d'État II	Administratrice d'État II en congé sans solde (Directrice générale - CHUM) Ministère de la Santé et des Services sociaux	1998.05.25	Démission F.P.	sans solde	
GAUTHIER, Hubert Administrateur d'État II	Administrateur d'État II en congé sans solde (Fonds de solidarité du Québec) Ministère de la Santé et des Services sociaux	1998.08.31	Démission F.P.	sans solde	
ROBITAILLE, Jacques Administrateur d'État II	Sous-ministre associé aux forêts Ministère des Ressources naturelles	1998.06.28	Démission F.P.	96 146\$	

Secrétariat aux emplois supérieurs
(1999.04.22)

LISTE DES HAUTS FONCTIONNAIRES (ADMINISTRATEURS D'ÉTAT)

QUI ONT ÉTÉ RÉAFFECTÉS EN 1998-1999

NOM, PRÉNOM	ASSIGNATION INITIALE	DATE DU DÉPART	ASSIGNATION ACTUELLE	SALAIRE (\$)	INDEMNITÉ DE DÉPART (\$)
BÉDARD, Rita Administratrice d'État I	Administratrice d'État I chargée de mission auprès du secrétaire général associé à la déréglementation Ministère du Conseil exécutif	1998.10.25	Membre et présidente Commission municipale du Québec	111 931\$	
BOISVERT, Maurice Administrateur d'État II promu Administrateur d'État I	Sous-ministre associé à l'immigration et à l'intégration Ministère des Relations avec les citoyens et de l'Immigration	1998.04.13	Sous-ministre Ministère de la Famille et de l'Enfance	109 645\$	
BRIND'AMOUR, Jacques Administrateur d'État I	Sous-ministre Ministère de l'Industrie, du Commerce, de la Science et de la Technologie	1998.11.04	Sous-ministre Ministère de la Sécurité publique	119 402\$	
CÔTÉ, Charles Administrateur d'État II	Sous-ministre associé à la sécurité et à la prévention Ministère de la Sécurité publique	1998.11.22	Régisseur et vice-président Régie des alcools, des courses et des jeux	101 200\$	
CRÉPEAULT, Luc Administrateur d'État II	Sous-ministre adjoint à la Direction générale de Québec et de l'Est Ministère des Transports	1999.02.14	Sous-ministre associé à la sécurité civile Ministère de la Sécurité publique	104 424\$	
D'ASTOUS, André Administrateur d'État II	Vice-président aux opérations régionales Société de l'assurance automobile du Québec	1998.09.07	Sous-ministre associé aux relations avec les citoyens et Éditeur officiel Ministère des Relations avec les citoyens et de l'Immigration	104 424\$	

NOM, PRÉNOM	ASSIGNATION INITIALE	DATE DU DÉPART	ASSIGNATION ACTUELLE	SALAIRE (\$)	INDEMNITÉ DE DÉPART (\$)
DEROY, Alain Administrateur d'État II promu Administrateur d'État I	Sous-ministre adjoint à la Direction générale de la planification stratégique et opérationnelle Ministère de la Solidarité sociale	1999.02.21	Sous-ministre Ministère de la Solidarité sociale	114 866\$	
DIAMANT, Robert Administrateur d'État I	Membre et président (professionnel) Office des professions du Québec	1998.09.27	Administrateur d'État I chargé de mission à la déréglementation Ministère du Conseil exécutif	128 842\$	
DILLARD, Sylvie Administratrice d'État II	Sous-ministre adjointe à la planification et à l'évaluation Ministère de la Santé et des Services sociaux	1998.04.19	Membre et présidente du conseil d'administration et directrice générale Fonds pour la formation de chercheurs et l'aide à la recherche	101 579\$	
FELLI, Georges Administrateur d'État II promu Administrateur d'État I	Sous-ministre adjoint au développement des politiques et des programmes Ministère des Affaires municipales	1998.04.13	Sous-ministre Ministère des Affaires municipales	106 658\$	
	Sous-ministre (Affaires municipales) Ministère des Affaires municipales et de la Métropole	1999.02.26	Sous-ministre Ministère des Affaires municipales et de la Métropole	117 324\$	
GABRIÈLE, Pierre Administrateur d'État I	Président et chef des opérations Commission de la santé et de la sécurité du travail	1998.10.13	Curateur public Curateur public	131 616\$	
GAGNÉ, Florent Administrateur d'État I	Sous-ministre Ministère de la Sécurité publique	1998.11.04	Directeur général Sûreté du Québec	131 616\$	
GAGNON, Michel Administrateur d'État II	Secrétaire adjoint aux approvisionnements et directeur général des achats Conseil du trésor	1998.04.14	Reclassé cadre supérieur I au Conseil du trésor	104 424\$	
GALARNEAU, Ginette Administratrice d'État II	Secrétaire adjointe du Comité ministériel du développement social et du Comité ministériel de l'éducation et de la culture Ministère du Conseil exécutif	1998.11.01	Sous-ministre adjointe aux relations civiques Ministère des Relations avec les citoyens et de l'Immigration	95 445\$	

NOM, PRÉNOM	ASSIGNATION INITIALE	DATE DU DÉPART	ASSIGNATION ACTUELLE	SALAIRE (\$)	INDEMNITÉ DE DÉPART (\$)
GAUDET, Diane Administratrice d'État I	Sous-ministre Ministère de l'Environnement	1999.02.28	Secrétaire générale associée chargée du Sommet du Québec et de la Jeunesse, du Secrétariat à la Jeunesse, du Secrétariat du Sommet sur l'économie et l'emploi et du dossier du Millénaire Ministère du Conseil exécutif	119 534\$	
GAUTHIER, Alain Administrateur d'État I	Sous-ministre Ministère des Affaires municipales	1998.04.13	Administrateur d'État I chargé de mission à la réforme administrative Ministère du Conseil exécutif	105 070\$	
GIRARD, Rémy Administrateur d'État II	Sous-ministre associé aux terres Ministère des Ressources naturelles	1998.07.12	Sous-ministre associé - Forêt Québec Ministère des Ressources naturelles	104 424\$	
JOLI-CŒUR, Jacques Administrateur d'État II	Administrateur d'État II (prêté à la Commission de la capitale nationale du Québec) Ministère des Relations internationales	1998.04.13	Sous-ministre adjoint à l'action régionale, à la capitale et à la métropole Ministère de la Culture et des Communications	99 729\$	
LÉVESQUE, Suzanne Administratrice d'État II	Sous-ministre adjointe à la direction générale des politiques et programmes de sécurité du revenu Ministère de l'Emploi et de la Solidarité	1998.04.13	Administratrice d'État II chargée de mission auprès du sous-ministre Ministère de la Famille et de l'Enfance	86 822\$	
	Administratrice d'État II chargée de mission auprès du sous-ministre Ministère de la Famille et de l'Enfance	1998.06.02	Administratrice d'État II affectée comme secrétaire de la Commission nationale des finances et de la fiscalité locales Ministère des Affaires municipales et de la Métropole	86 822\$	
MORENCY, Lise Administratrice d'État II	Administratrice d'État II chargée de mission auprès du sous-ministre Ministère de l'Emploi et de la Solidarité	1998.06.21	Membre et présidente Commission de la fonction publique	112 901\$	
MORNEAU, Guy Administrateur d'État I	Secrétaire général associé chargé du Secrétariat du Comité des priorités Ministère du Conseil exécutif	1998.10.18	Membre du conseil d'administration et président-directeur général (et VP Caisse de dépôt) Régie des rentes du Québec	124 003\$	

NOM, PRÉNOM	ASSIGNATION INITIALE	DATE DU DÉPART	ASSIGNATION ACTUELLE	SALAIRE (\$)	INDEMNITÉ DE DÉPART (\$)
NOËL DE TILLY, Michel Administrateur d'État I	Sous-ministre Ministère de l'Emploi et de la Solidarité	1998.04.13	Membre, président et directeur général Régie de l'assurance-maladie du Québec	129 023\$	
	Membre, président et directeur général Régie de l'assurance-maladie du Québec	1998.04.21	Secrétaire général et greffier par intérim Ministère du Conseil exécutif	131 616\$	
	Secrétaire général et greffier par intérim Ministère du Conseil exécutif	1998.08.20	Secrétaire général et greffier Ministère du Conseil exécutif	131 616\$	
O'BREADY, Jacques Administrateur d'État I	Membre et président Commission municipale du Québec	1998.10.25	Administrateur d'État I chargé de mission auprès du sous-ministre du ministère des Affaires municipales et de la Métropole Ministère du Conseil exécutif	97 805\$	
PARÉ, Pierre-André Administrateur d'État I	Sous-ministre Ministère de la Santé et des Services sociaux	1998.04.13	Sous-ministre Ministère de l'Emploi et de la Solidarité (devenu ministère de la Solidarité sociale)	125 035\$	
PRONOVOST, Jean Administrateur d'État I	Secrétaire général associé chargé du Centre de coordination des projets économiques et du Secrétariat à la déréglementation Ministère du Conseil exécutif	1998.09.13	Secrétaire général associé chargé du Centre de coordination des projets économiques, responsable du Secrétariat à la déréglementation, de la Réforme administrative et du Secrétariat du Sommet sur l'économie et l'emploi Ministère du Conseil exécutif	131 616\$	
	Secrétaire général associé chargé du Centre de coordination des projets économiques, responsable du Secrétariat à la déréglementation, de la Réforme administrative et du Secrétariat du Sommet sur l'économie et l'emploi Ministère du Conseil exécutif	1998.10.18	Sous-ministre Ministère de l'Industrie, du Commerce, de la Science et de la Technologie (devenu ministère de l'Industrie et du Commerce)	131 616\$	
RIOUX, Claude Administrateur d'État II	Sous-ministre adjoint / Gaspésie-Îles-de-la- Madeleine Ministère des Régions	1999.02.14	Sous-ministre adjoint / Bas-Saint-Laurent Ministère des Régions	86 822\$	

NOM, PRÉNOM	ASSIGNATION INITIALE	DATE DU DÉPART	ASSIGNATION ACTUELLE	SALAIRE (\$)	INDEMNITÉ DE DÉPART (\$)
SALVAS, Michel Administrateur d'État II	Sous-ministre adjoint à l'administration et aux immobilisations Ministère de la Santé et des Services sociaux	1998.04.13	Administrateur d'État II chargé de mission comme membre et président de la Corporation d'hébergement du Québec Ministère de la Santé et des Services sociaux	97 672\$	
SAMSON, Jean-K. Administrateur d'État II	Sous-ministre associé aux affaires juridiques et aux affaires législatives Ministère de la Justice	1998.09.27	Membre et président (professionnel) Office des professions du Québec	109 645\$	
ST-GELAIS, Jean Administrateur d'État II	Sous-ministre adjoint aux politiques fiscales et budgétaires Ministère des Finances	1998.09.22	Sous-ministre associé aux politiques fiscales, budgétaires et aux institutions financières Ministère des Finances	104 424\$	
TURCOTTE, Jean-Guy Administrateur d'État II	Sous-ministre adjoint aux politiques économiques Ministère des Finances	1998.06.14	Administrateur d'État II affecté auprès de l'Inspecteur général Inspecteur général des institutions financières	104 424\$	
	Administrateur d'État II affecté auprès de l'Inspecteur général Inspecteur général des institutions financières	1998.08.28	Inspecteur général des institutions financières Inspecteur général des institutions financières	112 000\$	
WILHELMY, Diane Administratrice d'État I	Secrétaire générale associée chargée du Secrétariat du Sommet sur l'économie et l'emploi et responsable de la réforme administrative Ministère du Conseil exécutif	1998.09.13	Déléguée générale du Québec à New York Ministère des Relations internationales	131 616\$	

*Secrétariat aux emplois supérieurs
(1999.04.26)*

LISTE DES HAUTS FONCTIONNAIRES
(ADMINISTRATEURS D'ÉTAT) MIS À PIED EN 1998-1999

Aucun haut fonctionnaire (administrateur d'État) mis à pied

MINISTÈRE DU CONSEIL EXÉCUTIF

**ÉTUDE DES CRÉDITS 1999-2000
RENSEIGNEMENTS GÉNÉRAUX REQUIS PAR L'OPPOSITION OFFICIELLE**

34- PERSONNEL QUI REÇOIT UNE DOUBLE RÉMUNÉRATION

Renseignements confidentiels au sens de la Loi sur l'accès à l'information

MINISTÈRE DU CONSEIL EXÉCUTIF

ÉTUDE DES CRÉDITS 1998-1999

RENSEIGNEMENTS GÉNÉRAUX REQUIS PAR L'OPPOSITION OFFICIELLE

35- LISTE DÉTAILLÉE DU MATÉRIEL INFORMATIQUE

Programme 02 : Services de soutien auprès du premier ministre et du Conseil exécutif

ÉQUIPEMENT	MODÈLE	NOMBRE D'UNITÉ
Ordinateurs	Pentium II	31
	Pentium	212
	486	49
	Total	282
Imprimantes	Laser	122
	Autres	15
	Total	137

⇒ Coûts des achats en 1998-1999 : 162 739 \$

MINISTÈRE DU CONSEIL EXÉCUTIF

ÉTUDE DES CRÉDITS 1999-2000

RENSEIGNEMENTS GÉNÉRAUX REQUIS PAR L'OPPOSITION OFFICIELLE

36- ÉTAT D'AVANCEMENT DES TRAVAUX DE MISE À NIVEAU POUR CONTRER LES EFFETS DU BOGUE DE L'AN 2000

La réponse à cette question sera transmise par le Secrétariat du Conseil du trésor.

MINISTÈRE DU CONSEIL EXÉCUTIF

ÉTUDE DES CRÉDITS 1999-2000

RENSEIGNEMENTS GÉNÉRAUX REQUIS PAR L'OPPOSITION OFFICIELLE

**37- PERSONNEL PERMANENT, CONTRACTUEL OU OCCASIONNEL LIBÉRÉ OU EMBAUCHÉ
POUR QUELQUE OPÉRATION RELIÉE AUX ACTIVITÉS DE LA COMMISSION PROITRAS, DE LA COMMISSION NICOLET,
SOLIDARITÉ RURALE ET DE LA COMMISSION NATIONALE SUR LES FINANCES ET LA FISCALITÉ LOCALES**

Cette question concerne les ministères dont relèvent les commissions.

MINISTÈRE DU CONSEIL EXÉCUTIF

ÉTUDE DES CRÉDITS 1999-2000

RENSEIGNEMENTS GÉNÉRAUX REQUIS PAR L'OPPOSITION OFFICIELLE

38- LISTE DU PERSONNEL POLITIQUE PERMANENT, CONTRACTUEL OU OCCASIONNEL QUI ONT ÉTÉ CONTACTÉ ET OU RENCONTRÉ PAR LA COMMISSION D'ACCÈS À L'INFORMATION ET OU SES ENQUÊTEURS DANS LE CADRE DE L'ENQUÊTE SUR LA DIVULGATION DE RENSEIGNEMENTS PERSONNELS PAR LA CABINET DU PREMIER MINISTRE

Programme 05 : Jeunesse

La réponse à cette question sera transmise par le ministère des Relations avec les citoyens et de l'Immigration.

MINISTÈRE DU CONSEIL EXÉCUTIF

ÉTUDE DES CRÉDITS 1999-2000
RENSEIGNEMENTS GÉNÉRAUX REQUIS PAR L'OPPOSITION OFFICIELLE
39- PLAN DE RÉGIONALISATION DES SERVICES GOUVERNEMENTAUX

Réponse : aucun