



Gouvernement du Québec
Ministère du
Conseil exécutif

A11E8
E88
2001/02
2
QL
P. gouv.

ÉTUDE DES CRÉDITS 2001-2002

Demande de renseignements généraux

Programme 01 - Cabinet du Lieutenant-gouverneur

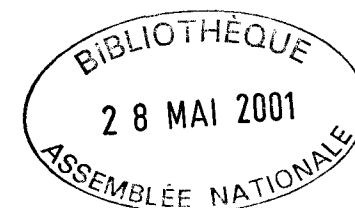
*Programme 02 - Services de soutien auprès du premier ministre
et du Conseil exécutif*

Éléments 01 - 02 - 03 - 04



ÉTUDE DES CRÉDITS 2001-2002

Renseignements généraux
requis par l'Opposition officielle



ÉTUDE DES CRÉDITS

2001-2002

Table des matières

MINISTÈRE DU CONSEIL EXÉCUTIF
ÉTUDE DES CRÉDITS 2001-2002
RENSEIGNEMENTS GÉNÉRAUX REQUIS PAR L'OPPOSITION OFFICIELLE
LISTE DES QUESTIONS

| QUESTION N° | LIBELLÉ DES QUESTIONS | PAGE |
|----------------|---|------|
| 1 | Organigramme du ministère ou de l'organisme en indiquant pour chaque poste le nom et le titre du titulaire ainsi que le numéro de téléphone. | 22 |
| 2 | Liste de toutes les publications du ministère ou de l'organisme (incluant les publications régulières, particulières ou occasionnelles) : - tirage; - coût; - distribution; - imprimeur. | 25 |
| 3 | Liste des voyages hors Québec depuis le 1er avril 2000: - endroit et dates du départ et du retour; - but du voyage; - personnes rencontrées; - coût; - noms des ministres, députés, personnel de cabinet, fonctionnaires concernés (avec leur titre) et autres participants (avec leur titre); - pour les organismes, noms des dirigeants et fonctionnaires concernés; - bilan et résultat des rencontres. | 28 |
| 4 | Liste des dépenses en publicité (incluant sur Internet) et des articles promotionnels : - les sommes dépensées pour l'exercice financier 2000-2001 et les prévisions pour 2001-2002; - la ventilation des dépenses par types de média; - les noms des fournisseurs; - le but visé par chaque dépense. | 34 |
| 5 | Liste des sondages et groupes de discussions effectués durant l'exercice financier 2000-2001 à la demande des ministères, organismes, sociétés, régies et commissions qui s'y rattachent : - liste et coût; - copie des soumissions; - copie du questionnaire et du résultat – firme ayant obtenu le contrat. | 35 |
| 6 | Liste des études commandées à l'extérieur ou à l'intérieur durant l'exercice financier 2000-2001 à la demande du ministère ou de l'organisme : - liste et coût; - copie des soumissions; - copie des études – firme ou individu ayant obtenu le contrat. | 36 |
| 7 | Liste des contrats, quel que soit le montant, attribués en 2000-2001 spécifiquement à des professionnels ou à des firmes de communication, de recherche ou de relations publiques en indiquant : - le nom du professionnel ou de la firme; - le mandat et le résultat du contrat (rapport ou document final); - la durée du contrat; - le coût du contrat; - le mode d'octroi du contrat (soumission publique, sur invitation ou contrat négocié); - dans le cas d'octroi par soumission, fournir le nom des soumissionnaires et le montant des soumissions. | 37 |

MINISTÈRE DU CONSEIL EXÉCUTIF

ÉTUDE DES CRÉDITS 2001-2002

RENSEIGNEMENTS GÉNÉRAUX REQUIS PAR L'OPPOSITION OFFICIELLE

LISTE DES QUESTIONS

| QUESTION N° | LIBELLÉ DES QUESTIONS | PAGE |
|----------------|--|------|
| 8 | Liste des contrats de moins de 25 000 dollars octroyés par le ministère ou l'organisme en 2000-2001 en indiquant : - le nom du professionnel ou de la firme; - le mandat et le résultat (rapport ou document final); - le coût; - le mode d'octroi du contrat (soumission publique, sur invitation ou contrat négocié); - dans le cas d'octroi par soumission, fournir le nom des soumissionnaires et le montant des soumissions. | 40 |
| 9 | Liste détaillée de tous les contrats qui, depuis le 1 ^{er} avril 2000, ont fait l'objet d'un versement supplémentaire par rapport au montant initial, le montant du surplus versé, le montant du contrat initial, les raisons du dépassement et le nom de l'entreprise qui a réalisé le contrat. | 46 |
| 10 | Le montant, pour l'année 2000-2001, de chacune des dépenses suivantes : - la photocopie; - la télécopie (fax), si identifiable à même les coûts reliés à la téléphonie; - la téléphonie cellulaire et coût d'utilisation; - les téléavertisseurs; - le mobilier de bureau; - les fournitures, tels agendas, valises, dictionnaires, calculatrices, stylos ou crayons, boîtes de carton (en identifiant les coûts pour chaque item); - distributeurs d'eau de source; - le remboursement des frais de transport; - le remboursement des frais d'hébergement; - le remboursement des frais de repas; - le ressourcement ou préparation à la retraite; - l'ensemble des dépenses applicables à la participation à des congrès, des colloques et toute session de type perfectionnement ou ressourcement : a) au Québec b) à l'extérieur du Québec. | 47 |
| 11 | La liste de tous les véhicules fournis en indiquant pour chacun : - la marque et le modèle du véhicule; - le coût d'acquisition ou de location et l'année de la transaction; - les coûts d'entretien des véhicules (réparation); - les coûts d'utilisation des véhicules (essence, assurances, immatriculation); - appels d'offres faits en 2000-2001 et les prévisions pour 2001-2002; - spécifier la source de financement : fonds des équipements roulants ou autres. | 48 |
| 12 | Le nombre et la répartition, par tranches d'âge, du personnel masculin et féminin, des personnes handicapées, anglophones, autochtones et des communautés culturelles (de chaque ministère et pour chacun des organismes relevant de sa compétence) pour chaque catégorie d'emplois (cadres, professionnels, fonctionnaires, etc.) pour 2000-2001 ainsi que les prévisions pour 2001-2002. Pour chaque catégorie, indiquer le pourcentage par rapport à l'effectif total du ministère ou de l'organisme. | 49 |

MINISTÈRE DU CONSEIL EXÉCUTIF

ÉTUDE DES CRÉDITS 2001-2002

RENSEIGNEMENTS GÉNÉRAUX REQUIS PAR L'OPPOSITION OFFICIELLE

LISTE DES QUESTIONS

| QUESTION N° | LIBELLÉ DES QUESTIONS | PAGE |
|----------------|--|------|
| 13 | Combien de personnes ont bénéficié du programme de départ volontaire et ont été rappelées pour chaque ministère et organisme. | 50 |
| 14 | À chacun des mois de l'exercice budgétaire 2000-2001 pour chaque ministère et organisme et ce, par catégories d'emploi (cadres, professionnels, fonctionnaires, etc.) : <ul style="list-style-type: none">- Nombre total de jours de maladie pris par le personnel;- Nombre total d'heures de travail supplémentaires réalisées par le personnel et répartition de la rémunération de ces heures supplémentaires (argent, vacances, etc.);- Nombre total de jours de vacances pris par le personnel. | 51 |
| 15 | Concernant les effectifs de chacun des ministères et organismes et ce pour chacun des exercices budgétaires depuis 1994-1995 : <ul style="list-style-type: none">- Évolution des effectifs réguliers par catégories d'emploi (cadres supérieurs et intermédiaires, professionnels, techniciens, personnel de bureau, ouvriers et agents de la paix) et par leur territoire habituel de travail (centre principal de direction et chacune des régions);- Évolution du nombre d'employés bénéficiant d'un traitement additionnel en raison de la complexité de la tâche à accomplir;- Nombre d'employés bénéficiant d'un traitement supérieur à celui normalement prévu pour la tâche qu'ils ont accomplie;- Nombre de postes par catégories d'emploi et par leur territoire habituel de travail (centre principal de direction et chacune des régions);- Niveau des effectifs pour chacune des catégories d'emploi pour chacun des cinq prochains exercices budgétaires;- Nombre de personnes (occasionnelles, temporaires et contractuelles) en indiquant la proportion de ceux qui le sont depuis 5 ans. | 52 |
| 16 | La liste des baux pour les espaces loués de la SIQ en indiquant pour chacun d'eux : <ul style="list-style-type: none">- l'emplacement de la location; - la superficie du local loué; - la superficie réellement occupée; - la superficie inoccupée; - le coût de location au mètre carré; - le coût total de ladite location; - les coûts d'aménagement réalisé en 2000-2001, la nature des travaux et le ou les bureaux visés; - la durée du bail. | 53 |
| 17 | Mise à part la SIQ, la liste des firmes en 2000-2001 de qui sont loués des espaces en indiquant pour chacune d'elles : <ul style="list-style-type: none">- l'emplacement de la location; - la superficie du local loué; - la superficie réellement occupée; - la superficie inoccupée; - le coût de location au mètre carré; - le coût total de ladite location; - les coûts d'aménagement réalisé en 2000-2001, la nature des travaux et le ou les bureaux visés; - la durée du bail – le propriétaire et/ou le nom de la firme. | 54 |

MINISTÈRE DU CONSEIL EXÉCUTIF

ÉTUDE DES CRÉDITS 2001-2002

RENSEIGNEMENTS GÉNÉRAUX REQUIS PAR L'OPPOSITION OFFICIELLE

LISTE DES QUESTIONS

| QUESTION N° | LIBELLÉ DES QUESTIONS | PAGE |
|----------------|--|------|
| 18 | Liste du personnel du cabinet du ministre en 2000-2001 en indiquant pour chaque individu : - la date de l'entrée en fonction; - la date du départ, s'il y a lieu; - le titre de la fonction; - l'adresse du port d'attache; - la classification; - le traitement annuel ou, selon le cas, les honoraires versés; - le montant total des indemnités de départ versées; - la liste du personnel politique, incluant le personnel de soutien, qui fait partie de la fonction publique et de quelle masse salariale il relève; - la description de tâches; - le montant détaillé des salaires, des honoraires et des contrats donnés par le cabinet pour l'exercice 2000-2001; - le nombre total d'employés au cabinet; - le nom des employés bénéficiant d'un traitement supérieur à celui normalement prévu pour la fonction occupée. | 55 |
| 19 | Liste des sommes d'argent versées en 2000-2001 à même le budget discrétionnaire du : a) ministre; b) ministère ou de l'organisme, en indiquant : - le nom de l'organisme ou de la personne concernés; - le montant attribué; - le projet visé et le résultat. | 63 |
| 20 | Liste des crédits périmés, par programmes et par éléments, pour l'exercice financier 2000-2001. | 67 |
| 21 | La ventilation détaillée des dépenses afférentes aux transferts obtenus du gouvernement fédéral (préciser le montant reçu) en 2000-2001 dans le cadre des divers programmes à frais partagés; pour chacun de ces programmes, description sommaire du mode de subvention. | 68 |
| 22 | Liste du personnel en disponibilité par catégorie d'emploi (cadres, professionnels, fonctionnaires, etc...) en indiquant : le poste initial – le salaire – le poste actuel, s'il y a lieu – la date de la mise en disponibilité. | 69 |
| 23 | Liste du personnel hors structure par catégories d'emploi (cadres, professionnels, fonctionnaires, etc...) rémunéré par le ministère qui n'occupe aucun poste dans ce ministère : nom de la personne; – poste occupé; – salaire; – assignation initiale; – date de l'assignation hors structure; – date de la fin de l'assignation, s'il y a lieu. | 70 |

MINISTÈRE DU CONSEIL EXÉCUTIF
ÉTUDE DES CRÉDITS 2001-2002
RENSEIGNEMENTS GÉNÉRAUX REQUIS PAR L'OPPOSITION OFFICIELLE
LISTE DES QUESTIONS

| QUESTION N ^o | LIBELLÉ DES QUESTIONS | PAGE |
|----------------------------|--|------|
| 24 | Liste du personnel rémunéré par le ministère et affecté à des organismes parapublics non gouvernementaux et autres - assignation initiale; – assignation actuelle; – salaire; – période. | 71 |
| 25 | La liste du personnel rémunéré par des organismes parapublics non gouvernementaux et autres et affecté au ministère : - assignation initiale; – assignation actuelle; – salaire; – période. | 73 |
| 26 | Liste du personnel par catégories d'emploi (cadres, professionnels, fonctionnaires) qui reçoit une double rémunération, soit celle rattachée à leur fonction et un revenu d'un régime de retraite du secteur public, parapublic ou des réseaux de la santé et de l'éducation, soit les commissions scolaires, les cégeps, les établissements universitaires, les régies régionales de la santé et les établissements hospitaliers, en indiquant : - le salaire de la personne; - le montant reçu du régime de retraite. | 74 |
| 27 | Pour chacun des ministères ou organismes publics et parapublics, la liste détaillée du matériel informatique (année d'acquisition, modèle et la somme dépensée). | 75 |
| 28 | Pour chacun des ministères ou organismes publics et parapublics, le nombre d'ETC alloués au projet GIRES ainsi que le total des dépenses encourues et prévues pour ce même projet. | 77 |
| 29 | Pour chacun des ministères ou organismes publics et parapublics, quel est l'impact prévu de l'implantation du projet GIRES sur le nombre d'emplois, une fois le projet complété. | 78 |

MINISTÈRE DU CONSEIL EXÉCUTIF

ÉTUDE DES CRÉDITS 2001-2002

RENSEIGNEMENTS GÉNÉRAUX REQUIS PAR L'OPPOSITION OFFICIELLE

LISTE DES QUESTIONS

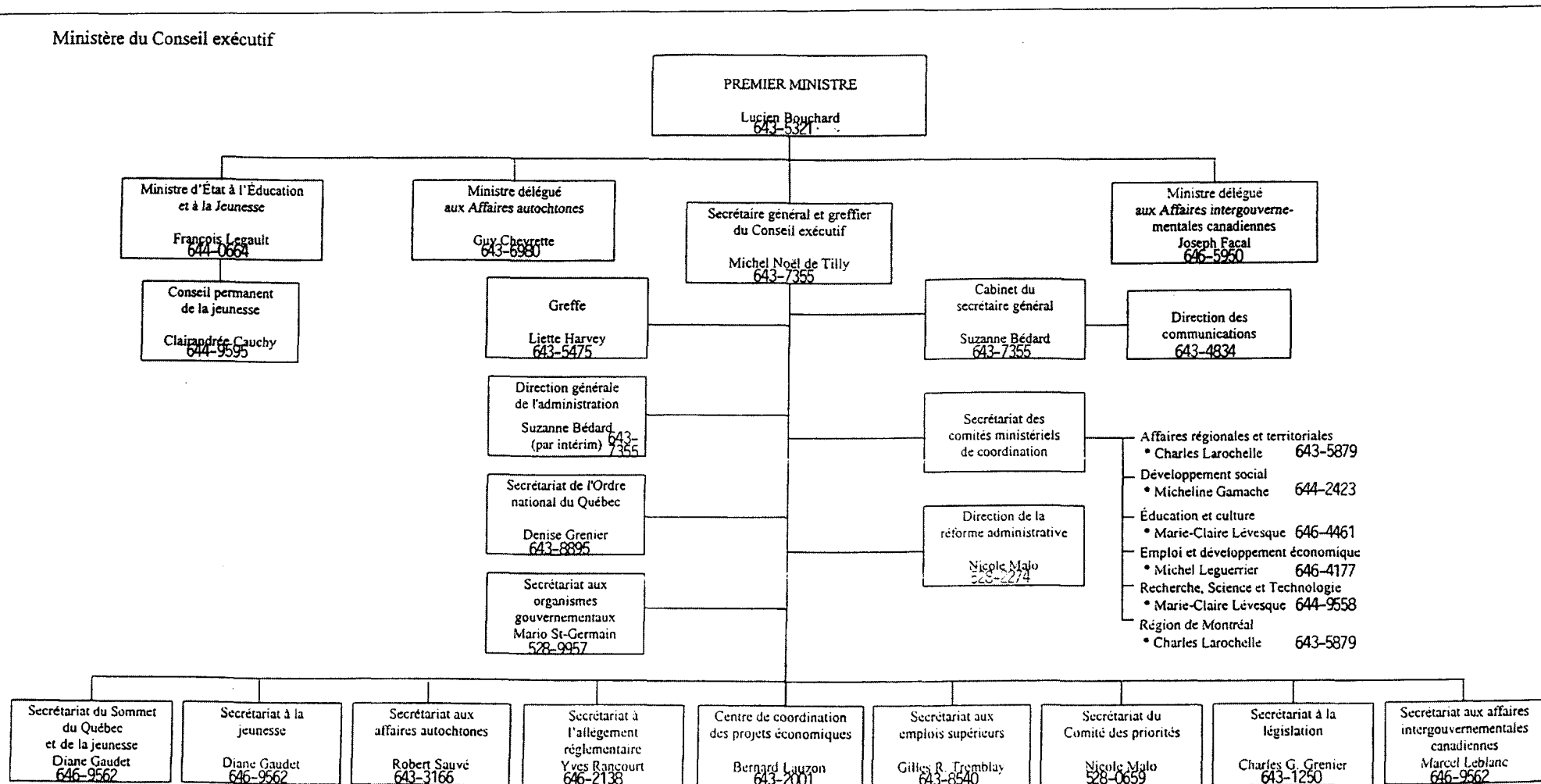
| QUESTION N° | LIBELLÉ DES QUESTIONS | PAGE |
|------------------------|---|-------------|
| 30 | Pour chacun des ministères ou organismes publics et parapublics, quelles seront les applications de GIRES. | 79 |
| 31 | Évolution de la masse salariale de chaque cabinet ministériel depuis 1994-1995 jusqu'à aujourd'hui. | 80 |
| 32 | Liste de tous les abonnements du ministère et le coût : - livres; – journaux; – magazines; – bulletins électroniques et /ou papiers; – clubs privés ou autres; – billets de saison, etc. | 81 |
| 33 | Pour chaque site Internet (incluant ceux des événements ponctuels), et ce, depuis l'existence du site : - le processus utilisé pour la conception; - le nom de la firme ou des personnes qui ont conçu le site; - les coûts de construction du site; - le coût de l'entretien et de la mise à jour; - qui est responsable du contenu sur le site; - qui est autorisé à faire des modifications sur le site; - quelle est la fréquence moyenne de mise à jour; - le nombre de visiteurs (hits) par mois; - combien de fois le site a-t-il été refait? quel a été le coût? quels sont les critères qui ont justifié les changements? | 82 |
| 34 | Quels sont les programmes spécifiques qui sont offerts aux jeunes (15-35 ans), le nombre de participants ainsi que le coût de la mesure, du service ou du programme? | 84 |
| 35 | Pour chacun des ministères ou organismes publics et parapublics, lors de mission à l'étranger ; - la liste des ententes signées et/ou annoncées; - les détails de ces ententes; - les résultats obtenus à ce jour. | 85 |

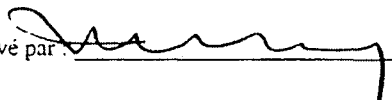
MINISTÈRE DU CONSEIL EXÉCUTIF

ÉTUDE DES CRÉDITS 2001-2002

RENSEIGNEMENTS GÉNÉRAUX REQUIS PAR L'OPPOSITION OFFICIELLE

1. ORGANIGRAMME DU MINISTÈRE OU DE L'ORGANISME EN INDIQUANT POUR CHAQUE POSTE LE NOM ET LE TITRE DU TITULAIRE AINSI QUE LE NUMÉRO DE TÉLÉPHONE.



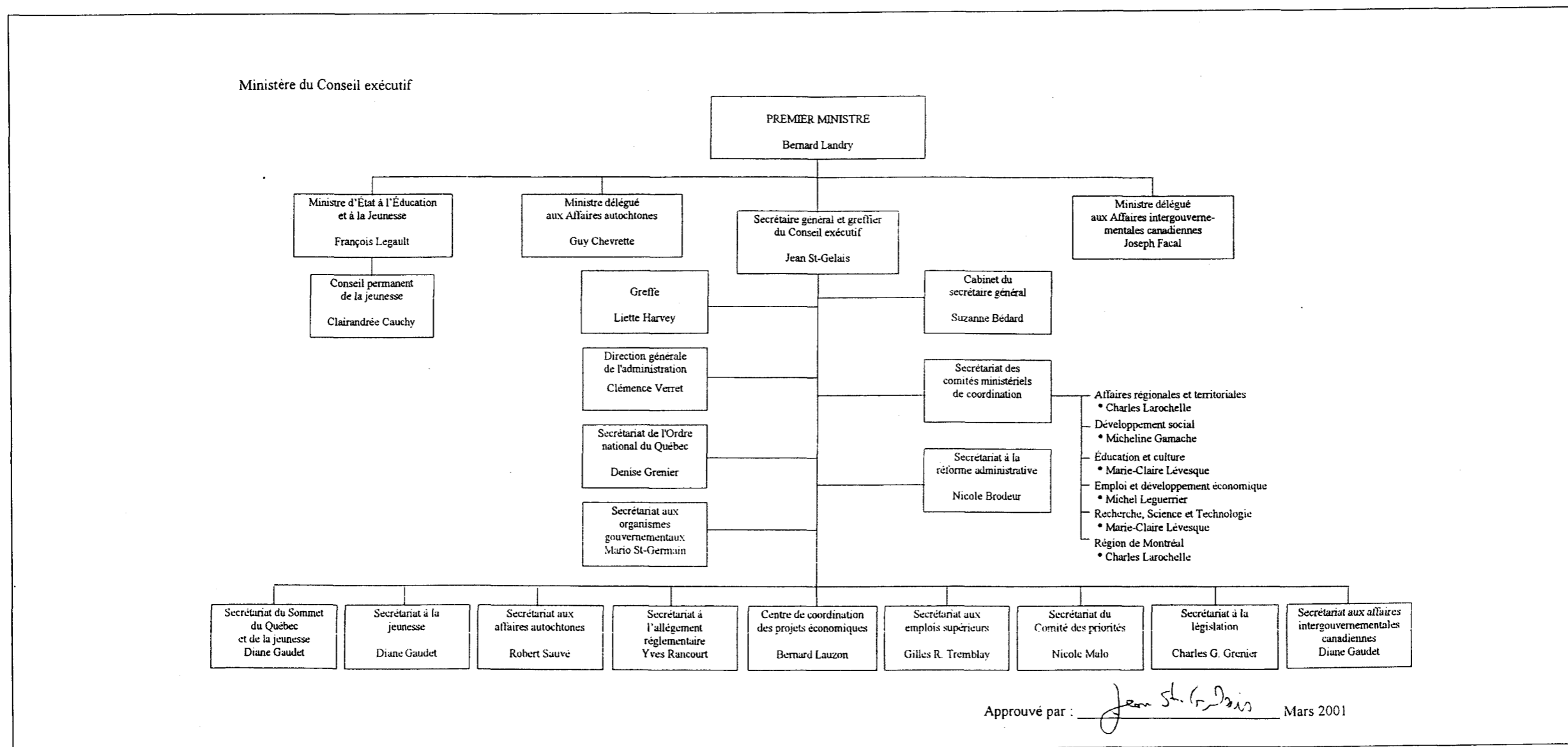
Approuvé par :  Juillet 2000

MINISTÈRE DU CONSEIL EXÉCUTIF

ÉTUDE DES CRÉDITS 2001-2002

RENSEIGNEMENTS GÉNÉRAUX REQUIS PAR L'OPPOSITION OFFICIELLE

1. ORGANIGRAMME DU MINISTÈRE OU DE L'ORGANISME EN INDIQUANT POUR CHAQUE POSTE LE NOM ET LE TITRE DU TITULAIRE AINSI QUE LE NUMÉRO DE TÉLÉPHONE.



MINISTÈRE DU CONSEIL EXÉCUTIF

ÉTUDE DES CRÉDITS 2001-2002

RENSEIGNEMENTS GÉNÉRAUX REQUIS PAR LE MINISTÈRE DU CONSEIL EXÉCUTIF

| | | |
|---------------------|--|----------|
| BÉDARD, Suzanne | Directrice de cabinet, Secrétariat général | 643-7355 |
| BRODEUR, Nicole | Secrétaire générale associée, Secrétariat à la réforme administrative | 528-2274 |
| CAUCHY, Clairandree | Présidente, Conseil permanent de la jeunesse | 644-9595 |
| CHEVRETTE, Guy | Ministre délégué aux Affaires autochtones | 643-6980 |
| FACAL, Joseph | Ministre délégué aux Affaires intergouvernementales canadiennes | 646-6950 |
| GAUDET, Diane | Secrétaire générale associée, Secrétariat du Sommet du Québec et de la jeunesse | 646-9562 |
| GAUDET, Diane | Secrétaire générale associée, Secrétariat à la jeunesse | 646-9562 |
| GAUDET, Diane | Secrétaire générale associée, Secrétariat aux affaires intergouvernementales canadiennes | 646-9562 |
| GRENIER, Charles G. | Secrétaire général associé, Secrétariat à la législation | 643-1250 |
| GRENIER, Denise | Directrice, Secrétariat de l'Ordre national du Québec | 643-8895 |
| HARVEY, Liette | Greffière adjointe, Greffe | 643-5475 |
| LANDRY, Bernard | Premier ministre | 643-5321 |
| LAUZON, Bernard | Secrétaire général associé, Centre de coordination des projets économiques | 643-2001 |
| LEGAULT, François | Ministre d'État à l'Éducation et à la Jeunesse | 644-0664 |
| MALO, Nicole | Secrétaire générale associée, Secrétariat du Comité des priorités | 528-0659 |
| RANCOURT, Yves | Secrétaire adjoint, Secrétariat à l'allègement réglementaire | 646-2138 |
| ST-GELAIS, Jean | Secrétaire général et greffier, Secrétariat général | 643-7355 |
| ST-GERMAIN, Mario | Responsable, Secrétariat aux organismes gouvernementaux | 528-9957 |
| SAUVÉ, Robert | Secrétaire général associé, Secrétariat aux affaires autochtones | 643-3166 |
| TREMBLAY, Gilles R. | Secrétaire général associé, Secrétariat aux emplois supérieurs | 643-8540 |
| VERRET, Clémence | Directrice générale, Direction générale de l'administration | 644-2707 |

MINISTÈRE DU CONSEIL EXÉCUTIF

ÉTUDE DES CRÉDITS 2001-2002

RENSEIGNEMENTS GÉNÉRAUX REQUIS PAR L'OPPOSITION OFFICIELLE

2. LISTE DES PUBLICATIONS RÉGULIÈRES, PARTICULIÈRES OU OCCASIONNELLES.

PROGRAMME 02 - ÉLÉMENT 02 : SERVICES DE SOUTIEN AUPRÈS DU PREMIER MINISTRE ET DU CONSEIL EXÉCUTIF

| TITRE | TIRAGE | COÛTS \$ | IMPRIMEUR | DISTRIBUTION |
|--|--------|-------------|--|--|
| <i>Les nominations de l'Ordre national du Québec</i> | | | | |
| ➤ Le répertoire des membres de l'Ordre national du Québec 2000 | 2 525 | 2 168,46 | Imprimerie Transcontinental Inc. | Membres de l'Ordre Milieux de recherche, milieux culturels, scientifiques, universitaires Délégations du Québec à l'étranger Consulats et ambassades Municipalités Le public qui en fait la demande |
| ➤ Les nominations à l'Ordre national du Québec 2000 | | | | |
| • français | 3 000 | 6 289,00 | J. B. Deschamps inc. | |
| • anglais | 500 | -- | J. B. Deschamps inc. | |
| <i>Prospective</i> | | | | |
| ➤ Bulletin du Réseau de veille intégrée sur les politiques publiques (volume 2, numéro 2) (juin 2000) | 900 | 167,40 | Reprographie gouvernementale (Conseil du trésor) | Tous les ministères Le public qui en fait la demande |
| ➤ Bulletin du Réseau de veille intégrée sur les politiques publiques (volume 2, numéro 3) (septembre 2000) | 900 | 178,92 | Reprographie gouvernementale (Conseil du trésor) | Tous les ministères Le public qui en fait la demande |
| ➤ Bulletin du Réseau de veille intégrée sur les politiques publiques (volume 3, numéro 1) (janvier 2001) | 900 | 225,94 | Reprographie gouvernementale (Conseil du trésor) | Tous les ministères Le public qui en fait la demande |
| ➤ Bulletin du réseau de veille intégrée sur les politiques publiques « Une intelligence à partager » | 1 000 | 499,00 | Imprimerie La Renaissance | Membres du réseau de veille |

MINISTÈRE DU CONSEIL EXÉCUTIF

ÉTUDE DES CRÉDITS 2001-2002

RENSEIGNEMENTS GÉNÉRAUX REQUIS PAR L'OPPOSITION OFFICIELLE

2. LISTE DES PUBLICATIONS RÉGULIÈRES, PARTICULIÈRES OU OCCASIONNELLES.

PROGRAMME 02 - ÉLÉMENT 02 : SERVICES DE SOUTIEN AUPRÈS DU PREMIER MINISTRE ET DU CONSEIL EXÉCUTIF

| TITRE | TIRAGE | COÛTS \$ | IMPRIMEUR | DISTRIBUTION |
|---|--------|-------------|--------------------------------|---|
| <i>Le développement social au Québec - Bilan au regard des décisions prises au Sommet mondial pour le développement social (1995-2000) (réimpression)</i> | 2 000 | 3 892,00 | J. B. Deschamps inc. | Participants à un congrès international sous l'égide de l'ONU Ministères et organismes ciblés Le public qui en fait la demande |
| <i>Simplifier les formalités administratives – Rapport du Groupe conseil sur l'allègement réglementaire</i> | 3 000 | 6 806,48 | Imprimerie La Renaissance inc. | Tribune de la presse, presse écrite et électronique |
| <ul style="list-style-type: none"> français anglais | 500 | -- | Imprimerie La Renaissance inc. | Médias anglophones Ministres et députés Universités, cégeps, collèges et bibliothèques Dépôt légal Le public qui en fait la demande |

MINISTÈRE DU CONSEIL EXÉCUTIF

ÉTUDE DES CRÉDITS 2001-2002

RENSEIGNEMENTS GÉNÉRAUX REQUIS PAR L'OPPOSITION OFFICIELLE

2. LISTE DES PUBLICATIONS RÉGULIÈRES, PARTICULIÈRES OU OCCASIONNELLES.

PROGRAMME 02 – ÉLÉMENT 03 : DIRECTION GÉNÉRALE DE L'ADMINISTRATION

| TITRE | TIRAGE | COÛTS \$ | IMPRIMEUR | DISTRIBUTION |
|---|---------------|---------------------|----------------------------|---|
| Rapport annuel du ministère du Conseil exécutif 1999-2000 | 500 | 1 592,11 | Les Publications du Québec | Députés Sous-ministres et secrétaires généraux associés Directeurs et directrices des communications du gouvernement Responsable des unités administratives du ministère du Conseil exécutif Certains organismes et bibliothèques |

MINISTÈRE DU CONSEIL EXÉCUTIF

ÉTUDE DES CRÉDITS 2001-2002

RENSEIGNEMENTS GÉNÉRAUX REQUIS PAR L'OPPOSITION OFFICIELLE

3. LISTE DES VOYAGES HORS QUÉBEC DEPUIS LE 1^{er} AVRIL 2000.

PROGRAMME 02 : SERVICES DE SOUTIEN AUPRÈS DU PREMIER MINISTRE ET DU CONSEIL EXÉCUTIF

| VOYAGE (but, endroit, date) | COÛT \$ | PARTICIPANTS |
|--|------------|--|
| <u>New-York, États-Unis</u> <u>du 1^{er} au 16 avril 2000</u> Reprise de la Conférence préparatoire pour la session extraordinaire de l'Assemblée générale des Nations Unies consacrée à la mise en œuvre des résultats du Sommet mondial pour le développement social et à l'examen de nouvelles initiatives. | 5 349,74 | Bouthillier, Anne-Marie, analyste |
| <u>Paris-Lyon</u> <u>du 4 au 7 avril 2000</u> Accompagner le premier ministre lors d'une visite officielle en France. | 13 442,99 | Dallaire, Patrice, conseiller politique Desgagné, Pierre-Luc, conseiller politique Dionne, Isabelle, adjointe exécutive Meunier, Éric, attaché politique Miville-Deschênes, Christiane, attachée de presse |
| <u>New-York, États-Unis</u> <u>du 25 au 27 avril 2000</u> Accompagner le premier ministre à l'ouverture officielle du marché boursier NASDAQ. | 2 937,03 | Meunier, Éric, attaché politique Miville-Deschênes, Christiane, attachée de presse |
| <u>Argentine, Chili</u> <u>du 12 au 20 mai 2000</u> Accompagner le premier ministre lors de la mission économique en Argentine et au Chili. | 56 092,92 | Ainzua, Ingrid, adjointe administrative Alberro, Frédéric, attaché politique Dallaire, Patrice, conseiller politique Desgagné, Pierre-Luc, conseiller politique Dionne, Isabelle, adjointe exécutive Meunier, Éric, attaché politique Miville-Deschênes, Christiane, attachée de presse Dallaire, Denis, technicien en informatique |

MINISTÈRE DU CONSEIL EXÉCUTIF

ÉTUDE DES CRÉDITS 2001-2002

RENSEIGNEMENTS GÉNÉRAUX REQUIS PAR L'OPPOSITION OFFICIELLE

3. LISTE DES VOYAGES HORS QUÉBEC DEPUIS LE 1^{er} AVRIL 2000.

PROGRAMME 02 : SERVICES DE SOUTIEN AUPRÈS DU PREMIER MINISTRE ET DU CONSEIL EXÉCUTIF

| VOYAGE (but, endroit, date) | COÛT \$ | PARTICIPANTS |
|--|------------|---|
| <u>New-York, États-Unis</u> <u>du 5 au 9 juin 2000</u> Accompanyer la ministre de la Justice lors de la mission aux Nations Unies. | 2 713,03 | Gareau, Stéphanie, conseillère politique |
| <u>Genève, Suisse</u> <u>du 21 juin au 2 juillet 2000</u> Session extraordinaire de l'Assemblée générale des Nations Unies consacrée à la mise en œuvre des résultats du Sommet mondial pour le développement social et à l'examen de nouvelles initiatives. | 7 634,17 | Bouthillier, Anne-Marie, analyste Gamache, Micheline, secrétaire adjointe au Comité ministériel du développement social |
| <u>Toronto, Ontario</u> <u>du 9 au 10 juillet 2000</u> Membre du jury – Prix d'excellence de l'Institut de l'Administration publique du Canada (IAPC). | 757,28 | Malo, Nicole, sous-ministre |
| <u>Halifax, Nouvelle-Écosse</u> <u>du 16 au 18 juillet 2000</u> Conférence des Gouverneurs. | 1 583,37 | Dallaire, Patrice, conseiller politique |
| <u>Winnipeg, Manitoba</u> <u>du 9 au 12 août 2000</u> Accompanyer le premier ministre lors de la 41 ^e Conférence des premiers ministres à Winnipeg. | 5 653,67 | Desgagné, Pierre-Luc, directeur adjoint de cabinet Meunier, Éric, attaché politique Thibault, Hubert, directeur de cabinet Dallaire, Denis, technicien en informatique (départ le 7 août 2000) |

MINISTÈRE DU CONSEIL EXÉCUTIF

ÉTUDE DES CRÉDITS 2001-2002

RENSEIGNEMENTS GÉNÉRAUX REQUIS PAR L'OPPOSITION OFFICIELLE

3. LISTE DES VOYAGES HORS QUÉBEC DEPUIS LE 1^{er} AVRIL 2000.

PROGRAMME 02 : SERVICES DE SOUTIEN AUPRÈS DU PREMIER MINISTRE ET DU CONSEIL EXÉCUTIF

| VOYAGE (but, endroit, date) | COÛT \$ | PARTICIPANTS |
|---|------------|---|
| <u>New-York, Etats-Unis</u> <u>du 5 au 7 septembre 2000</u> World Leadership Forum 2000. | 6 759,37 | Meunier, Éric, attaché politique Miville-Deschênes, Christiane, attachée de presse Thibault, Hubert, directeur de cabinet |
| <u>Toronto, Ontario</u> <u>le 8 septembre 2000</u> Accompanyer le premier ministre lors de sa rencontre avec Mike Harris | 47,95 | Miville-Deschênes, Christiane, attachée de presse |
| <u>Ottawa, Ontario</u> <u>du 10 au 13 septembre 2000</u> Accompanyer le premier ministre pour la rencontre des premiers ministres, des leaders des gouvernements territoriaux et du premier ministre du Canada. | 1 111,40 | Meunier, Éric, attaché politique Miville-Deschênes, Christiane, attachée de presse Tremblay, Régine, agente d'information |
| <u>Ottawa, Ontario</u> <u>les 17 et 18 septembre 2000</u> Rencontre avec un fonctionnaire fédéral pour échanger sur le dossier des unités autonomes de service. | 508,10 | Roy, Paul-René, conseiller politique |

MINISTÈRE DU CONSEIL EXÉCUTIF
ÉTUDE DES CRÉDITS 2001-2002
RENSEIGNEMENTS GÉNÉRAUX REQUIS PAR L'OPPOSITION OFFICIELLE

3. LISTE DES VOYAGES HORS QUÉBEC DEPUIS LE 1^{er} AVRIL 2000.

PROGRAMME 02 : SERVICES DE SOUTIEN AUPRÈS DU PREMIER MINISTRE ET DU CONSEIL EXÉCUTIF

| VOYAGE (but, endroit, date) | COÛT \$ | PARTICIPANTS |
|--|------------|--|
| <u>Puebla, Mexique</u> <u>du 23 au 27 septembre 2000</u> Colloque international sur la réforme et l'allègement réglementaire sous l'égide de l'OCDE et des autorités mexicaines. | 1 241,85 | Corriveau, Roland, économiste et avocat au secrétariat à l'allègement réglementaire |
| <u>Milwaukee et Madison/Wisconsin, États-Unis</u> <u>du 25 au 27 septembre 2000</u> Accompagner le premier ministre lors de la mission économique effectuée aux États-Unis. | 18 606,80 | Alberro, Frédéric, attaché politique Dallaire, Denis, technicien en informatique (départ le 23 septembre 2000) Desgagné, Pierre-Luc, directeur adjoint de cabinet Fortier, Pascale, adjointe du premier ministre Langevin, Jean-Pierre, attaché politique Meunier, Éric, attaché politique Miville-Deschênes, Christiane, attachée de presse |
| <u>New-York, États-Unis</u> <u>du 21 au 22 octobre 2000</u> Accompagner le premier ministre en déplacement à New-York. | 1 026,87 | Meunier, Éric, attaché politique |

MINISTÈRE DU CONSEIL EXÉCUTIF

ÉTUDE DES CRÉDITS 2001-2002

RENSEIGNEMENTS GÉNÉRAUX REQUIS PAR L'OPPOSITION OFFICIELLE

3. LISTE DES VOYAGES HORS QUÉBEC DEPUIS LE 1^{er} AVRIL 2000.

PROGRAMME 02 : SERVICES DE SOUTIEN AUPRÈS DU PREMIER MINISTRE ET DU CONSEIL EXÉCUTIF

| VOYAGE (but, endroit, date) | COÛT \$ | PARTICIPANTS |
|---|------------|---|
| <p><u>New-York/New-Jersey, Etats-Unis</u> <u>du 29 au 30 novembre 2000</u> Accompagner le premier ministre, lors des célébrations entourant le 60^e anniversaire de la délégation générale du Québec à New-York.</p> | 4 467,00 | <p>Dallaire, Denis, technicien en informatique Langevin, Jean-Pierre, attaché politique Miville-Deschênes, Christiane, attachée de presse</p> |
| <p><u>Ottawa, Ontario</u> <u>du 30 novembre au 1^{er} décembre 2000</u> Conférence nationale sur la recherche des politiques.</p> | 2 633,35 | <p>Leblanc, Geneviève, responsable des dossiers Ramoisy, Jacqueline, responsable des dossiers</p> |
| <p><u>Ottawa, Ontario</u> <u>du 26 au 27 janvier 2001</u> Colloque sur les liens entre la croissance économique et l'inégalité. Colloque organisé par l'Institut de recherche en politiques publiques (IRPP) et le Center for the Study of Living Standards (CSLS).</p> | 1 207,63 | <p>Zouali, Siham, analyste-conseil</p> |
| <p><u>Ottawa, Ontario</u> <u>du 26 au 27 janvier 2001</u> Conférence IRRP-CSLS concernant les liens entre la croissance économique et l'égalité.</p> | 1 135,88 | <p>Leblanc, Geneviève, analyste-conseil</p> |

MINISTÈRE DU CONSEIL EXÉCUTIF

ÉTUDE DES CRÉDITS 2001-2002

RENSEIGNEMENTS GÉNÉRAUX REQUIS PAR L'OPPOSITION OFFICIELLE

3. LISTE DES VOYAGES HORS QUÉBEC DEPUIS LE 1^{er} AVRIL 2000.

PROGRAMME 02 : SERVICES DE SOUTIEN AUPRÈS DU PREMIER MINISTRE ET DU CONSEIL EXÉCUTIF

| VOYAGE (but, endroit, date) | COÛT \$ | PARTICIPANTS |
|--|------------|---|
| <p><u>Madrid – Milan – Rome, Europe</u> <u>Beijing – Shanghai – Hong Kong, Chine</u> <u>du 29 janvier au 18 février 2001</u> Accompanyer le premier ministre lors de la mission économique effectuée en Europe et Équipe Canada en Chine.</p> | 43 375,16 | <p>Alberro, Frédéric, conseiller économique (départ le 28 janvier 2000) Dallaire, Denis, technicien en informatique Desgagné, Pierre-Luc, directeur adjoint de cabinet Fortier, Pascale, adjointe du premier ministre Langevin, Jean-Pierre, attaché politique Lavoie, Nancy, conseillère politique Meunier, Eric, attaché politique Miville-Deschênes, Christiane, attachée de presse</p> |

MINISTÈRE DU CONSEIL EXÉCUTIF

ÉTUDE DES CRÉDITS 2001-2002

RENSEIGNEMENTS GÉNÉRAUX REQUIS PAR L'OPPOSITION OFFICIELLE

4. LISTE DES DÉPENSES EN PUBLICITÉ ET DES ARTICLES PROMOTIONNELS.

PROGRAMME 02 : SERVICES DE SOUTIEN AUPRÈS DU PREMIER MINISTRE ET DU CONSEIL EXÉCUTIF

| LISTE DES DÉPENSES EN PUBLICITÉ PAR TYPE DE MÉDIA | SOMMES DÉPENSÉES 2000-2001 \$ | PRÉVISION POUR 2001-2002 \$ |
|---|-------------------------------------|-----------------------------------|
| Presse écrite : Fournisseur : Direction générale de l'information gouvernementale (MRCI) But : Faire connaître le ministère du Conseil exécutif | | |
| Messages du premier ministre dans diverses publications (périodiques ou non) à l'occasion d'événements particuliers. | 12 531,00 | 50 000,00 |
| Appel public de candidatures dans tous les quotidiens et hebdos du Québec (prévu par le règlement découlant de la Loi sur l'Ordre national du Québec) | 36 212,29 | 40 000,00 |
| Messages de l'Ordre national du Québec dans des journaux d'associations. | 1 100,00 | 2 000,00 |

MINISTÈRE DU CONSEIL EXÉCUTIF

ÉTUDE DES CRÉDITS 2001-2002

RENSEIGNEMENTS GÉNÉRAUX REQUIS PAR L'OPPOSITION OFFICIELLE

5. LISTE DES SONDAGES ET GROUPE DE DISCUSSIONS EFFECTUÉS DURANT L'EXERCICE FINANCIER 2000-2001.

Réponse : aucun

MINISTÈRE DU CONSEIL EXÉCUTIF

ÉTUDE DES CRÉDITS 2001-2002

RENSEIGNEMENTS GÉNÉRAUX REQUIS PAR L'OPPOSITION OFFICIELLE

6. LISTE DES ÉTUDES COMMANDÉES PAR LE MINISTÈRE.

PROGRAMME 02 : SERVICES DE SOUTIEN AUPRÈS DU PREMIER MINISTRE ET DU CONSEIL EXÉCUTIF

| NOM DU PROFESSIONNEL OU DE LA FIRME | OBJET | MONTANT DU CONTRAT \$ |
|--|---|----------------------------------|
| Nadeau, Richard | Soumettre un rapport d'analyse des processus publics d'évaluation des activités gouvernementales. | 9 500,00 |

MINISTÈRE DU CONSEIL EXÉCUTIF
ÉTUDE DES CRÉDITS 2001-2002
RENSEIGNEMENTS GÉNÉRAUX REQUIS PAR L'OPPOSITION OFFICIELLE

7. LISTE DES CONTRATS, ATTRIBUÉS EN 2000-2001 SPÉCIFIQUEMENT À DES PROFESSIONNELS OU À DES FIRMES DE COMMUNICATION.

PROGRAMME 01 : CABINET DU LIEUTENANT-GOUVERNEUR

| NOM DU PROFESSIONNEL | OBJET DU CONTRAT | MONTANT \$ |
|-----------------------------|---|-----------------------|
| Graphiscan Info-Média inc. | Concevoir et réaliser l'infographie pour le nouveau site Internet du lieutenant-gouverneur. | 1 820,00 |

MINISTÈRE DU CONSEIL EXÉCUTIF

ÉTUDE DES CRÉDITS 2001-2002

RENSEIGNEMENTS GÉNÉRAUX REQUIS PAR L'OPPOSITION OFFICIELLE

7. LISTE DES CONTRATS, ATTRIBUÉS EN 2000-2001 SPÉCIFIQUEMENT À DES PROFESSIONNELS OU À DES FIRMES DE COMMUNICATION.

PROGRAMME 02 - ÉLÉMENT 02 : SECRÉTARIAT GÉNÉRAL ET GREFFE DU CONSEIL EXÉCUTIF

| NOM DU PROFESSIONNEL | OBJET DU CONTRAT | MONTANT \$ |
|---|--|---------------|
| Cabinet de traduction Dialangue inc. | Traduire du français à l'anglais les textes de présentation pour la brochure 2000 des nominations de l'Ordre national du Québec. | 3 039,00 |
| Communication créativité Sylvain Vallières enr. | Concevoir et réaliser les versions française et anglaise de la brochure intitulée « Les nominations de L'Ordre national du Québec 2000 ». | 3 960,00 |
| Compélec inc. | Réaliser la photogravure des versions française et anglaise de la brochure intitulée « Les nominations de l'Ordre national du Québec 2000 ». | 1 486,00 |
| Graphidée | Réaliser la mise à jour de la brochure intitulée « Répertoire des membres de l'Ordre national du Québec - 1999 » à la suite de la remise des insignes de l'Ordre national du Québec pour l'année 2000. | 1 025,00 |
| Mac Design enr. | Concevoir le dépliant « Programmation 2001 » du Réseau de veille intégrée sur les politiques publiques et en réaliser la production graphique. | 1 420,00 |
| McGain, Alison | Traduire du français à l'anglais le document « Rapport du groupe conseil sur l'allégement réglementaire ». | 8 165,00 |
| Productions Ô Marius enr. (Les) | Réaliser une activité de sensibilisation sur la protection des renseignements personnels. | 2 690,00 |
| Roy, Bruno | Concevoir et réaliser une exposition pour le 15 ^e anniversaire de l'Ordre national du Québec. | 2 810,00 |
| Roy, Bruno | Concevoir et réaliser le rapport du Groupe conseil sur l'allégement réglementaire. | 4 140,00 |
| Tremblay, Judith | Effectuer la révision linguistique du « Rapport du Groupe conseil sur l'allégement réglementaire ». | 1 299,00 |

MINISTÈRE DU CONSEIL EXÉCUTIF

ÉTUDE DES CRÉDITS 2001-2002

RENSEIGNEMENTS GÉNÉRAUX REQUIS PAR L'OPPOSITION OFFICIELLE

7. LISTE DES CONTRATS, ATTRIBUÉS EN 2000-2001 SPÉCIFIQUEMENT À DES PROFESSIONNELS OU À DES FIRMES DE COMMUNICATION.

PROGRAMME 02 – ÉLÉMENT 03 : DIRECTION GÉNÉRALE DE L'ADMINISTRATION

| NOM DU PROFESSIONNEL | OBJET DU CONTRAT | MONTANT \$ |
|-----------------------------|---|-----------------------|
| Compuware corporation | Fournir l'hébergement et le support technique pour le site Internet du premier ministre | 7 705,00 |
| Cournoyer, Jacques | Concevoir et réaliser certaines illustrations pour le site Internet du premier ministre. | 2 120,00 |
| Nomex inc. | Effectuer au besoin des corrections et des ajouts au site Internet du premier ministre du Québec. | 9 990,00 |

MINISTÈRE DU CONSEIL EXÉCUTIF

ÉTUDE DES CRÉDITS 2001-2002

RENSEIGNEMENTS GÉNÉRAUX REQUIS PAR L'OPPOSITION OFFICIELLE

8. LISTE DES CONTRATS DE MOINS DE 25 000 \$ OCTOYÉS EN 2000-2001.

PROGRAMME 01 : CABINET DU LIEUTENANT-GOUVERNEUR

| NOM DU PROFESSIONNEL OU DE LA FIRME AYANT BÉNÉFICIÉ D'UN CONTRAT DE SERVICES | OBJET | MONTANT DU CONTRAT \$ | MODE D'OCTROI DU CONTRAT |
|--|--|--------------------------|-----------------------------|
| Allard, Clément | Agir à titre de photographe lors de la rencontre avec les ex-duchesses du Carnaval de Québec et les membres du conseil d'administration, en présence de madame Lise Thibault, lieutenant-gouverneur. | 1 130,00 | De gré à gré |
| Graphiscan Info-Média inc. | Concevoir et réaliser l'infographie pour le nouveau site du lieutenant-gouverneur. | 1 820,00 | Appel d'offres |
| Protectron inc. | Assurer la surveillance au Cabinet du lieutenant-gouverneur. | 3 696,00 | De gré à gré |
| Weis, Sylvie | Agir à titre de gouvernante à la résidence du lieutenant-gouverneur. | 18 000,00 | De gré à gré |

MINISTÈRE DU CONSEIL EXÉCUTIF

ÉTUDE DES CRÉDITS 2001-2002

RENSEIGNEMENTS GÉNÉRAUX REQUIS PAR L'OPPOSITION OFFICIELLE

8. LISTE DES CONTRATS DE MOINS DE 25 000 \$ OCTOYÉS

EN 2000-2001.

PROGRAMME 02 : SERVICES DE SOUTIEN AUPRÈS DU PREMIER MINISTRE ET DU CONSEIL EXÉCUTIF

| NOM DU PROFESSIONNEL OU DE LA FIRME AYANT BÉNÉFICIÉ D'UN CONTRAT DE SERVICES | OBJET | MONTANT DU CONTRAT \$ | MODE D'OCTROI DU CONTRAT |
|--|--|-----------------------|--------------------------|
| Bélanger, Jacques | Agir à titre d'analyste-conseil en matière d'allégement réglementaire. | 24 000,00 | De gré à gré |
| Cabinet de traduction Dialangue inc. | Traduire du français à l'anglais les textes de présentation pour la brochure 2000 des nominations de l'Ordre national du Québec. | 3 039,00 | De gré à gré |
| Canbec service de courrier | Assurer un service de livraison rapide du 1 ^{er} avril au 30 septembre 2000. | 10 645,00 | De gré à gré |
| Canbec service de courrier | Assurer un service de livraison rapide du 1 ^{er} octobre 2000 au 31 mars 2001. | 10 000,00 | De gré à gré |
| Château Frontenac (Le) et Dufour, Richelieu, Saguenay inc. | Rencontre des secrétaires de Cabinet des gouvernements fédéral, des provinces et des territoires. | 11 031,00 | De gré à gré |
| CNW Québec inc. | Transmettre les communiqués de presse du gouvernement du Québec. | 10 000,00 | Offre permanente |
| Communication créativité Sylvain Vallières enr. | Concevoir et réaliser les versions française et anglaise de la brochure intitulée « Les nominations de l'Ordre national du Québec 2000 ». | 3 960,00 | De gré à gré |
| Communication Démo inc. | Fournir les services de rétroinformation de la presse écrite. | 22 000,00 | Offre permanente |
| Compélec inc. | Réaliser la photogravure des versions française et anglaise de la brochure intitulée « Les nominations de l'Ordre national du Québec 2000 ». | 1 486,00 | De gré à gré |

MINISTÈRE DU CONSEIL EXÉCUTIF

ÉTUDE DES CRÉDITS 2001-2002

RENSEIGNEMENTS GÉNÉRAUX REQUIS PAR L'OPPOSITION OFFICIELLE

8. LISTE DES CONTRATS DE MOINS DE 25 000 \$ OCTOYÉS

EN 2000-2001.

PROGRAMME 02 : SERVICES DE SOUTIEN AUPRÈS DU PREMIER MINISTRE ET DU CONSEIL EXÉCUTIF

| NOM DU PROFESSIONNEL OU DE LA FIRME AYANT BÉNÉFICIÉ D'UN CONTRAT DE SERVICES | OBJET | MONTANT DU CONTRAT \$ | MODE D'OCTROI DU CONTRAT |
|--|--|-----------------------|--------------------------|
| Compuware Corporation | Fournir l'hébergement et le support technique pour le site Internet du premier ministre. | 7 705,00 | De gré à gré |
| Cournoyer, Jacques | Concevoir et réaliser certaines illustrations pour le site Internet du Cabinet du premier ministre. | 2 120,00 | De gré à gré |
| Décorverd inc. | Assurer le service d'entretien des plantes vertes du ministère dans les locaux des édifices H et J. | 4 000,00 | Offre permanente |
| Graphidée | Réaliser la mise à jour de la brochure intitulée « Répertoire des membres de l'Ordre national du Québec - 1999 » à la suite de la remise des insignes de l'Ordre national pour l'année 2000. | 1 025,00 | De gré à gré |
| Idées au cube | Effectuer la mise à jour du document vidéo intitulé « Made in Québec » et produire des copies du nouveau document. | 2 958,00 | De gré à gré |
| Imprimerie La Renaissance inc. | Imprimer la brochure intitulée « La politique linguistique du ministère du Conseil exécutif ». | 1 379,00 | Appel d'offres |
| Imprimerie La Renaissance inc. | Imprimer le document intitulé « Simplifier les formalités administratives – Rapport du Groupe conseil sur l'allégement réglementaire ». | 6 806,00 | Appel d'offres |
| Imprimerie La Renaissance inc. | Imprimer les cartes de souhait 2000 du premier ministre. | 1 927,00 | De gré à gré |
| Iron Mountain | Assurer les services de transport et d'entreposage sécuritaires des données du Ministère. | 2 000,00 | Offre permanente |

MINISTÈRE DU CONSEIL EXÉCUTIF

ÉTUDE DES CRÉDITS 2001-2002

RENSEIGNEMENTS GÉNÉRAUX REQUIS PAR L'OPPOSITION OFFICIELLE

8. LISTE DES CONTRATS DE MOINS DE 25 000 \$ OCTOYÉS

EN 2000-2001.

PROGRAMME 02 : SERVICES DE SOUTIEN AUPRÈS DU PREMIER MINISTRE ET DU CONSEIL EXÉCUTIF

| NOM DU PROFESSIONNEL OU DE LA FIRME AYANT BÉNÉFICIÉ D'UN CONTRAT DE SERVICES | OBJET | MONTANT DU CONTRAT \$ | MODE D'OCTROI DU CONTRAT |
|--|---|-----------------------|--------------------------|
| J. B. Deschamps inc. | Imprimer la brochure intitulée « Nomination à l'Ordre national du Québec ». | 6 289,00 | Appel d'offres |
| J. B. Deschamps inc. | Imprimer la brochure intitulée « Le développement social au Québec (1995-2000) – Bilan au regard des décisions prises au Sommet mondial pour le développement social ». | 3 892,00 | De gré à gré |
| Labarre Gauthier inc. | Concevoir des messages pour publication. | 4 350,00 | De gré à gré |
| Mac Design enr. | Concevoir un dépliant « Programmation 2001 » du Réseau de veille intégrée sur les politiques publiques et en réaliser la production graphique. | 1 420,00 | De gré à gré |
| McGain, Alison | Traduire du français à l'anglais le document « Rapport du groupe conseil sur l'allégement réglementaire ». | 8 165,00 | De gré à gré |
| Médianor inc. | Fournir les services de rétroinformation de la presse électronique. | 20 000,00 | Offre permanente |
| Nadeau, Richard | Soumettre un rapport d'analyse des processus publics d'évaluation des activités gouvernementales. | 9 500,00 | De gré à gré |
| Nomex inc. | Effectuer au besoin des corrections et des ajouts au site Internet du premier ministre du Québec. | 9 990,00 | Appel d'offres |

MINISTÈRE DU CONSEIL EXÉCUTIF

ÉTUDE DES CRÉDITS 2001-2002

RENSEIGNEMENTS GÉNÉRAUX REQUIS PAR L'OPPOSITION OFFICIELLE

8. LISTE DES CONTRATS DE MOINS DE 25 000 \$ OCTOYÉS

EN 2000-2001.

PROGRAMME 02 : SERVICES DE SOUTIEN AUPRÈS DU PREMIER MINISTRE ET DU CONSEIL EXÉCUTIF

| NOM DU PROFESSIONNEL OU DE LA FIRME AYANT BÉNÉFICIÉ D'UN CONTRAT DE SERVICES | OBJET | MONTANT DU CONTRAT \$ | MODE D'OCTROI DU CONTRAT |
|--|---|-----------------------|--------------------------|
| Novell Canada Ltd. | Évaluer le design, l'état et l'entretien de l'architecture du réseau Netware du ministère du Conseil exécutif. | 24 600,00 | De gré à gré |
| Pelletier, Chrystine | Fournir des services auprès du Service des ressources financières en regard du cycle budgétaire ainsi que du suivi budgétaire. | 7 462,00 | De gré à gré |
| Productions Ô Marius Enr. (Les) | Réaliser une activité de sensibilisation sur la protection des renseignements personnels. | 2 690,00 | De gré à gré |
| Productions Reprografic (Les) | Imprimer des panneaux dans le cadre de l'exposition « 1985-2000 : Les quinze ans de l'Ordre national du Québec ». | 3 071,00 | De gré à gré |
| Raymond Chabot Ressources humaines inc. | Agir à titre d'expert afin de procéder à une recherche de candidatures pour pourvoir deux postes d'emplois supérieurs selon les exigences requises. | 10 000,00 | De gré à gré |
| Reproduction de photos Cartier (1995) inc. | Effectuer l'impression de trois affiches de la campagne de sensibilisation à la protection des renseignements personnels. | 1 925,00 | De gré à gré |
| Réseau Circum | Préparer le contenu de deux ateliers portant sur l'élaboration d'objectifs ou d'engagements mesurables incluant des indicateurs. | 4 200,00 | De gré à gré |
| Roy, Bruno | Concevoir et réaliser une exposition pour le 15 ^e anniversaire de l'Ordre national du Québec. | 2 810,00 | De gré à gré |
| Roy, Bruno | Concevoir et réaliser le rapport du Groupe conseil sur l'allégement réglementaire. | 4 140,00 | De gré à gré |

MINISTÈRE DU CONSEIL EXÉCUTIF

ÉTUDE DES CRÉDITS 2001-2002

RENSEIGNEMENTS GÉNÉRAUX REQUIS PAR L'OPPOSITION OFFICIELLE

8. LISTE DES CONTRATS DE MOINS DE 25 000 \$ OCTOYÉS

EN 2000-2001.

PROGRAMME 02 : SERVICES DE SOUTIEN AUPRÈS DU PREMIER MINISTRE ET DU CONSEIL EXÉCUTIF

| NOM DU PROFESSIONNEL OU DE LA FIRME AYANT BÉNÉFICIÉ D'UN CONTRAT DE SERVICES | OBJET | MONTANT DU CONTRAT \$ | MODE D'OCTROI DU CONTRAT |
|--|---|-----------------------------|-----------------------------|
| Solutions Maufer Digitalisation, Information inc. | Assurer l'entretien des logiciels de gestion documentaire. | 5 385,00 | De gré à gré |
| Tessier, Micheline | Fournir des services de soutien additionnels lors de la tenue des séances du Conseil des ministres. | 7 950,00 | De gré à gré |
| Tremblay, Judith | Effectuer la révision linguistique du « Rapport du Groupe conseil sur l'allégement réglementaire ». | 1 299,00 | De gré à gré |
| Trois Points Limitée (Les) | Traduire et réviser un texte du français à l'anglais à l'occasion du World Leadership Forum 2000 qui s'est tenu le 7 septembre 2000. | 1 665,00 | De gré à gré |
| Versalys | Résoudre, à la demande, les problèmes opérationnels de la plate-forme logicielle réseau et effectuer le transfert de connaissance afin de permettre au service de l'informatique d'assurer la continuité. | 9 920,00 | De gré à gré |

MINISTÈRE DU CONSEIL EXÉCUTIF

ÉTUDE DES CRÉDITS 2001-2002

RENSEIGNEMENTS GÉNÉRAUX REQUIS PAR L'OPPOSITION OFFICIELLE

9. LISTE DÉTAILLÉE DES CONTRATS DE SERVICES AYANT FAIT L'OBJET D'UN VERSEMENT SUPPLÉMENTAIRE DEPUIS LE 1^{er} AVRIL 2000.

PROGRAMME 02 : SERVICES DE SOUTIEN AUPRÈS DU PREMIER MINISTRE ET DU CONSEIL

| NOM DU CONTRACTANT | MONTANT INITIAL \$ | VERSEMENT SUPPLÉMENTAIRE \$ | RAISON DU DÉPASSEMENT |
|--------------------------------|-------------------------------|--|---|
| Canbec service de courrier | 10 000,00 | 645,00 | Volume d'envoi plus élevé que l'estimé de base. |
| Imprimerie La Renaissance inc. | 6 557,00 | 249,00 | Corrections de films. |
| Nomex inc. | 6 020,00 | 3 970,00 | Ajout au mandat initial : hébergement du site Internet et programmation de nouvelles pages. |

MINISTÈRE DU CONSEIL EXÉCUTIF

ÉTUDE DES CRÉDITS 2001-2002

RENSEIGNEMENTS GÉNÉRAUX REQUIS PAR L'OPPOSITION OFFICIELLE

10. LE MONTANT GLOBAL POUR L'ANNÉE 2000-2001, DES DÉPENSES DE PHOTOCOPIE DE TÉLÉCOPIE DE TÉLÉAVERTISSEURS DE TÉLÉPHONE CELLULAIRE, DE MOBILIER DE BUREAU, DE FOURNITURES DE BUREAU, DE DISTRIBUTEURS D'EAU DE SOURCE, DE FRAIS DE DÉPLACEMENT ET DE PERFECTIONNEMENT.

| DÉPENSES | COÛT \$ |
|--|------------|
| Photocopie | 256 729,00 |
| Télécopie | 30 100,00 |
| Téléphonie cellulaire | 121 777,00 |
| Téléavertisseurs | 5 851,00 |
| Mobilier de bureau | 66 369,00 |
| Fournitures de bureau | 179 831,00 |
| Distributeur d'eau de source | 4 878,00 |
| Frais de transport, frais d'hébergement et de repas | 455 875,00 |
| Ressourcement à la préparation à la retraite | 907,00 |
| Participation à des congrès, des colloques et à toutes les sessions de type perfectionnement ou ressourcement au Québec. | 121 061,00 |
| Participation à des congrès, des colloques et à toutes les sessions de type perfectionnement ou ressourcement à l'extérieur du Québec. | 5 095,00 |

MINISTÈRE DU CONSEIL EXÉCUTIF

ÉTUDE DES CRÉDITS 2001-2002

RENSEIGNEMENTS GÉNÉRAUX REQUIS PAR L'OPPOSITION OFFICIELLE

11. LISTE DES VÉHICULES FOURNIS.

| IDENTIFICATION | VENTILATION | | ACQUISITION | | BÉNÉFICIAIRE | | REMARQUE(S) |
|--|-------------|-------------------|-------------|-------------|--------------------|-----------------------|-------------|
| | MARQUE | MODÈLE | ANNÉE | COÛTS \$ | NOM | FONCTION | |
| 01-01 Cabinet du lieutenant-gouverneur | Chrysler | 300M 1999 | 1999 – 2000 | 36 045,00 | Mme Lise Thibault | Lieutenant-gouverneur | |
| | Chrysler | Town-Country 2000 | 2000 – 2001 | 34 799,00 | Mme Lise Thibault | Lieutenant-gouverneur | |
| 02-01 Cabinet du premier ministre | Chrysler | LHS 1996 | 1995 – 1996 | 31 214,00 | M. Lucien Bouchard | Premier ministre | |
| | Chrysler | LHS 2001 | 2000 – 2001 | 37 221,00 | M. Lucien Bouchard | Premier ministre | |

- > Coûts d'entretien (réparation) : 22 728,00 \$
- > Coûts d'utilisation : 16 322,00 \$

MINISTÈRE DU CONSEIL EXÉCUTIF

ÉTUDE DES CRÉDITS 2001-2002

RENSEIGNEMENTS GÉNÉRAUX REQUIS PAR L'OPPOSITION OFFICIELLE

12. LE NOMBRE ET LA RÉPARTITION, PAR TRANCHES D'ÂGE, DU PERSONNEL MASCULIN ET FÉMININ, DES PERSONNES HANDICAPÉES, ANGLOPHONES, AUTOCHTONES ET DES COMMUNAUTÉS CULTURELLES POUR L'ANNÉE FINANCIÈRE 2000-2001.

PROGRAMME 02 : SERVICES DE SOUTIEN AUPRÈS DU PREMIER MINISTRE ET DU CONSEIL EXÉCUTIF

| CORPS D'EMPLOI | PERSONNEL MASCULIN | PERSONNEL FÉMININ | MOINS DE 35 ANS | 35-55 | PLUS DE 55 ANS | PERSONNES HANDICAPÉES | ANGLOPHONES | AUTOCHTONES | MEMBRES DES COMMUNAUTÉS CULTURELLES |
|--|-----------------------|----------------------|-----------------------|---------------|----------------------|--------------------------|--------------|-------------|---|
| ADMINISTRATEURS D'ÉTAT | 18 | 12 | - | 27 | 4 | - | - | - | - |
| CADRES | 14 | 7 | - | 13 | 7 | - | - | - | - |
| PROFESSIONNELS | 32 | 33 | 3 | 55 | 6 | - | - | - | 3 |
| FONCTIONNAIRES | 21 | 96 | 12 | 101 | 5 | 2 | 2 | - | 2 |
| OUVRIERS | 1 | - | - | 1 | - | - | - | - | - |
| TOTAL | 86 | 148 | 15 | 197 | 22 | 2 | 2 | - | 5 |
| % par rapport à l'effectif occupé (234) | 36,8 % | 63,2 % | 6,4 % | 84,2 % | 9,4 % | 0,9 % | 0,9 % | | 2,1 % |

MINISTÈRE DU CONSEIL EXÉCUTIF

ÉTUDE DES CRÉDITS 2001-2002

RENSEIGNEMENTS GÉNÉRAUX REQUIS PAR L'OPPOSITION OFFICIELLE

13. COMBIEN DE PERSONNES ONT BÉNÉFICIÉ DU PROGRAMME DE DÉPART VOLONTAIRE ET ONT ÉTÉ RAPPELÉES POUR CHAQUE MINISTÈRE ET ORGANISME.

La réponse à cette question sera transmise par le Secrétariat du Conseil du trésor.

MINISTÈRE DU CONSEIL EXÉCUTIF

ÉTUDE DES CRÉDITS 2001-2002

RENSEIGNEMENTS GÉNÉRAUX REQUIS PAR L'OPPOSITION OFFICIELLE

14. CONGÉS DE MALADIE / TEMPS SUPPLÉMENTAIRE / VACANCES POUR L'EXERCICE FINANCIER 2000-2001.

PROGRAMME 02 : SERVICES DE SOUTIEN AUPRÈS DU PREMIER MINISTRE ET DU CONSEIL EXÉCUTIF

| | NOMBRE TOTAL DE JOURS DE VACANCES PRIS PAR LE PERSONNEL JRS | NOMBRE TOTAL DE JOURS DE MALADIE PRIS PAR LE PERSONNEL JRS | NOMBRE D'HEURES DE TRAVAIL SUPPLÉMENTAIRES RÉALISÉES | | |
|--------------|--|---|--|--------------------|-----------------|
| | | | PAYÉES HRES | COMPENSÉES HRES | TOTAL HRES |
| AVRIL | 136,50 | 74,50 | 278,75 | 237,25 | 516,00 |
| MAI | 137,00 | 92,00 | 443,25 | 385,75 | 829,00 |
| JUIN | 417,00 | 89,00 | 223,75 | 303,25 | 527,00 |
| JUILLET | 2 118,00 | 44,00 | 56,50 | 56,50 | 113,00 |
| AOÛT | 755,50 | 51,50 | 129,00 | 82,00 | 211,00 |
| SEPTEMBRE | 145,00 | 73,00 | 284,25 | 174,50 | 458,75 |
| OCTOBRE | 123,50 | 103,00 | 148,75 | 240,75 | 389,50 |
| NOVEMBRE | 64,00 | 94,50 | 582,75 | 280,25 | 863,00 |
| DÉCEMBRE | 502,50 | 87,00 | 246,25 | 206,00 | 452,25 |
| JANVIER | 165,00 | 113,50 | 125,50 | 64,50 | 190,00 |
| FÉVRIER | 47,50 | 74,00 | 92,00 | 35,75 | 127,75 |
| MARS | - | - | - | - | - |
| TOTAL | 4 611,50 | 896 | 2 610,75 | 2 066,50 | 4 677,25 |

MINISTÈRE DU CONSEIL EXÉCUTIF

ÉTUDE DES CRÉDITS 2001-2002

RENSEIGNEMENTS GÉNÉRAUX REQUIS PAR L'OPPOSITION OFFICIELLE

15. VENTILATION DES EFFECTIFS PAR CATÉGORIE D'EMPLOI ET AUTRES QUESTIONS CONCERNANT L'EFFECTIF

PROGRAMME 02 : SERVICES DE SOUTIEN AUPRÈS DU PREMIER MINISTRE ET DU CONSEIL EXÉCUTIF

| CATÉGORIE D'EMPLOI | EFFECTIFS AUTORISÉS (A) | EMPLOYÉS BÉNÉFI- CIANT D'UN TRAITE- MENT ADDITIONNEL COMPLEXITÉ DE LA TÂCHE (B) | EMPLOYÉS BÉNÉFI- CIANT D'UN TRAITEMENT SUPÉRIEUR À CELUI PRÉVU POUR LA TÂCHE (C) | NOMBRE DE POSTES OCCUPÉS (D) | NOMBRE DE POSTES (E) | |
|-----------------------|-----------------------------------|--|--|--|-----------------------------|-------------|
| | | | | | OCCASIONNELS | TEMPORAIRES |
| HORS CADRES | 25 | - | - | 30 | - | - |
| CADRES SUPÉRIEURS | 20 | - | 1 | 20 | - | - |
| CADRES INTERMÉDIAIRES | 2 | - | - | 1 | - | - |
| PROFESSIONNELS | 53 | 15 | 3 | 62 | 3 | 1 |
| TECHNICIENS | 48 | - | - | 49 | 3 | 4 |
| PERSONNEL DE BUREAU | 49 | - | - | 47 | 18 | 12 |
| OUVRIERS | 1 | - | - | 1 | - | - |
| TOTAL | 198 | 15 | 4 | 210 | 24 | 17 |

* Occasionnels sur le même poste depuis 5 ans : aucun

MINISTÈRE DU CONSEIL EXÉCUTIF

ÉTUDE DES CRÉDITS 2001-2002

RENSEIGNEMENTS GÉNÉRAUX REQUIS PAR L'OPPOSITION OFFICIELLE

16. LA LISTE DES BAUX POUR LES ESPACES LOUÉS DE LA SIQ.

La réponse à cette question sera transmise par le Secrétariat du Conseil du trésor.

MINISTÈRE DU CONSEIL EXÉCUTIF

ÉTUDE DES CRÉDITS 2001-2002

RENSEIGNEMENTS GÉNÉRAUX REQUIS PAR L'OPPOSITION OFFICIELLE

17. LISTE DES BAUX POUR LES ESPACES LOUÉS, MIS À PART LA SIQ.

- ⇒ 1 local loué situé au : 1, Place Royale dont la superficie est de 700 pieds carrés occupée totalement.
- ⇒ La durée totale du bail est du 15 décembre 2000 au 31 mars 2001.
- ⇒ Type clé en main pour un montant total de 3 500,00 \$.
- ⇒ Coût d'aménagement : 0,00 \$.
- ⇒ Propriétaire : La Société de développement des entreprises culturelles (SODEC).
- ⇒ Raison : Libérer l'espace dans l'édifice H pour travaux urgents.

MINISTÈRE DU CONSEIL EXÉCUTIF

ÉTUDE DES CRÉDITS 2001-2002

RENSEIGNEMENTS GÉNÉRAUX REQUIS PAR L'OPPOSITION OFFICIELLE

18. LISTE DU PERSONNEL DU CABINET DU MINISTRE POUR L'ANNÉE FINANCIÈRE 2000-2001 (LUCIEN BOUCHARD)

| MEMBRES DU PERSONNEL (ORDRE ALPHABÉTIQUE) | DATE D'ENTRÉE EN FONCTION | DATE DU DÉPART | TITRE DE LA FONCTION | CLASSIFI- CATION | TRAITEMENT ANNUEL | INDEMNITÉ DE DÉPART VERSÉE | PORT D'ATTACHE | MEMBRE DE LA FONCTION PUBLIQUE |
|---|------------------------------|-------------------|-------------------------|---------------------|----------------------|----------------------------------|-------------------|---|
| Ainzua, Ingrid | 99-06-07 | | Employée de soutien | 935 | 26 266 | | Montréal | |
| Alberro, Frédéric | 98-12-16 | 2001-03-23 | Attaché politique | 934 | 60 784 | 6 056,96 | Montréal | |
| Barrette, Marie | 98-12-16 | 2000-06-02 | Employée de soutien | 935 | 40 000 | | Québec | |
| Bélanger, Valérie | 99-03-08 | | Employée de soutien | 935 | 38 243 | | Québec | |
| Bergevin, Michel | 99-11-22 | | Attaché politique | 934 | 42 655 | | Montréal | |
| Boivin, Jean-Roch | 98-12-16 | 2001-03-23 | Attaché politique | 934 | Temps partiel 43 419 | 42 093,35 | Montréal | |
| Bonduelle, Patrick | 2000-01-05 | 2000-07-04 | Attaché politique | 934 | 56 375 | 4 697,92 | Montréal | |
| Boucher, Madeleine | 98-12-16 | 2001-01-08 | Employée de soutien | 935 | 40 522 | 36 841,25 | Montréal | |
| Boudrias, Michel-Bastien | 99-10-21 | | Attaché politique | 934 | 39 926 | | Québec | |
| Brisson, Marie | 99-10-18 | | Employée de soutien | 935 | 38 817 | | Québec | |
| Charland, Claire | 2000-11-06 | | Employée de soutien | 935 | 35 875 | | Québec | |
| Clermont, Gaston | 98-12-16 | | Employé de soutien | 935 | 44 131 | | Montréal | |
| Corcoran, Lester | 98-12-16 | 2000-12-08 | Employé de soutien | 935 | 29 131 | | Québec | Oui |
| Dallaire, Patrice | 99-09-22 | 2000-10-16 | Attaché politique | 934 | 98 836 | | Québec | Oui |
| D'Amour, Pierre | 99-10-04 | 2001-03-23 | Attaché politique | 934 | 101 307 | 101 307,00 | Montréal | |
| Delisle, Rolande | 98-12-16 | 2001-03-23 | Employée de soutien | 935 | 37 323 | 35 363,54 | Québec | |
| Demers, Robert | 98-12-16 | | Attaché politique | 934 | 51 250 | | Québec | |
| Desgagné, Pierre-Luc | 98-12-16 | 2001-03-23 | Attaché politique | 934 | 95 325 | 1 827,00 | Québec | |

- Voir la Directive 4-83, article 3, concernant les descriptions de tâches

MINISTÈRE DU CONSEIL EXÉCUTIF

ÉTUDE DES CRÉDITS 2001-2002

RENSEIGNEMENTS GÉNÉRAUX REQUIS PAR L'OPPOSITION OFFICIELLE

18. LISTE DU PERSONNEL DU CABINET DU MINISTRE POUR L'ANNÉE FINANCIÈRE 2000-2001 (LUCIEN BOUCHARD)

| MEMBRES DU PERSONNEL (ORDRE ALPHABÉTIQUE) | DATE D'ENTRÉE EN FONCTION | DATE DU DÉPART | TITRE DE LA FONCTION | CLASSIFI- CATION | TRAITEMENT ANNUEL | INDEMNITÉ DE DÉPART VERSÉE | PORT D'ATTACHE | MEMBRE DE LA FONCTION PUBLIQUE |
|---|------------------------------|-------------------|-------------------------|---------------------|----------------------|----------------------------------|-------------------|---|
| Deslauriers, Micheline | 98-12-16 | | Employée de soutien | 935 | 37 323 | | Québec | |
| Dionne, Isabelle | 98-12-16 | 2001-03-23 | Employée de soutien | 935 | 42 025 | 42 025 | Québec | |
| Drolet, Rémy | 98-12-16 | 2001-03-23 | Employé de soutien | 935 | 38 390 | 27 735,78 | Québec | |
| Dubreuil, Chantal | 98-12-16 | | Employée de soutien | 935 | 38 348 | | Québec | |
| Fortier, Pascale | 98-12-16 | | Attachée politique | 934 | 47 987 | | Montréal | |
| Fortier, Sylvie | 98-12-16 | 2001-03-23 | Employée de soutien | 935 | 40 522 | 33 903,41 | Québec | |
| Gagné, Pierre | 98-12-16 | | Employé de soutien | 935 | 40 522 | | Montréal | |
| Gagnon, Danielle | 98-12-16 | | Employée de soutien | 935 | 40 522 | | Québec | |
| Gareau, Stéphanie | 99-02-16 | 2001-03-15 | Attachée politique | 934 | 51 250 | | Québec | |
| Garon, Jean | 2001-01-04 | | Employé de soutien | 935 | 28 000 | | Québec | |
| Gaudreault, Denise | 98-12-16 | | Attachée politique | 934 | 51 250 | | Québec | |
| Gervais, Louise | 98-12-16 | 2001-03-08 | Employée de soutien | 935 | 37 323 | | Jonquière | |
| Gignac, Marie-Claude | 98-12-16 | | Employée de soutien | 935 | 38 817 | | Québec | |
| Gobeil, Sylvain | 2000-10-02 | | Employé de soutien | 935 | Temps partiel 10 390 | | Québec | |
| Joncas, Carole | 98-12-16 | | Employée de soutien | 935 | 34 671 | | Québec | |
| Juneau, Patrice | 2000-12-12 | 2001-02-23 | Attaché politique | 934 | 46 125 | | Montréal | |
| Krikorian, Frédéric | 99-01-07 | 2000-10-20 | Employé de soutien | 935 | 37 310 | | Québec | |
| Labrecque, Nathalie | 2000-05-29 | | Attachée politique | 934 | 45 100 | | Québec | |

• Voir la Directive 4-83, article 3, concernant les descriptions de tâches

MINISTÈRE DU CONSEIL EXÉCUTIF

ÉTUDE DES CRÉDITS 2001-2002

RENSEIGNEMENTS GÉNÉRAUX REQUIS PAR L'OPPOSITION OFFICIELLE

18. LISTE DU PERSONNEL DU CABINET DU MINISTRE POUR L'ANNÉE FINANCIÈRE 2000-2001 (LUCIEN BOUCHARD)

| MEMBRES DU PERSONNEL (ORDRE ALPHABÉTIQUE) | DATE D'ENTRÉE EN FONCTION | DATE DU DÉPART | TITRE DE LA FONCTION | CLASSIFI- CATION | TRAITEMENT ANNUEL | INDEMNITÉ DE DÉPART VERSÉE | PORT D'ATTACHE | MEMBRE DE LA FONCTION PUBLIQUE |
|---|------------------------------|-------------------|-------------------------|---------------------|----------------------|----------------------------------|-------------------|---|
| Lacroix, Carole | 98-12-16 | | Employée de soutien | 935 | 34 124 | | Montréal | |
| Lamarre, Denyse | 98-12-16 | | Employée de soutien | 935 | 40 522 | | Québec | |
| Langevin, Jean-Pierre | 99-08-06 | | Attaché politique | 934 | 36 821 | | Québec | |
| Larouche, Carole | 98-12-16 | 2001-03-08 | Attachée politique | 934 | 42 655 | | Jonquière | |
| Lavoie, Nancy | 98-12-16 | 2001-03-23 | Attachée politique | 934 | 80 898 | 4 961,60 | Jonquière | |
| Lebel, Harold | 2000-10-10 | 2001-03-23 | Attaché politique | 934 | 91 225 | 699,30 | Québec | |
| Lepage, Michel | 98-12-16 | | Attaché politique | 934 | 79 976 | | Montréal | |
| Lorman, Thierry | 1999-10-20 | 2000-05-26 | Employé de soutien | 935 | 17 350 | | Québec | |
| Mailhot, Pascal | 2000-01-05 | | Employée de soutien | 935 | 38 243 | | Québec | |
| Malboeuf, Marie-Josée | 98-10-15 | | Employée de soutien | 935 | 29 261 | | Montréal | |
| Maltais, Christiane | 2000-04-01 | 2001-03-23 | Employée de soutien | 935 | 39 924 | 30 209,16 | Québec | |
| Martel, Nicole | 98-12-16 | 2001-03-23 | Employée de soutien | 935 | 40 522 | 36 739,95 | Montréal | |
| Massé, Claire | 98-12-16 | 2000-04-28 | Attachée politique | 934 | 43 000 | | Québec | |
| Meunier, Éric | 99-01-11 | | Attaché politique | 934 | 74 647 | | Montréal | |
| Miville Deschênes, Christiane | 98-12-16 | | Attachée politique | 934 | 102 304 | | Québec | |
| Ouellet, Jocelyne | 98-12-16 | | Employée de soutien | 935 | 28 039 | | Québec | |
| Pandzic, Elvis | 200-10-02 | 2001-01-03 | Employé de soutien | 935 | Temps partiel 7 768 | | Québec | |
| Paradis, Manon | 99-01-11 | | Employée de soutien | 935 | 38 243 | | Québec | |

- Voir la Directive 4-83, article 3, concernant les descriptions de tâches

MINISTÈRE DU CONSEIL EXÉCUTIF

ÉTUDE DES CRÉDITS 2001-2002

RENSEIGNEMENTS GÉNÉRAUX REQUIS PAR L'OPPOSITION OFFICIELLE

18. LISTE DU PERSONNEL DU CABINET DU MINISTRE POUR L'ANNÉE FINANCIÈRE 2000-2001 (LUCIEN BOUCHARD)

| MEMBRES DU PERSONNEL (ORDRE ALPHABÉTIQUE) | DATE D'ENTRÉE EN FONCTION | DATE DU DÉPART | TITRE DE LA FONCTION | CLASSIFICATION | TRAITEMENT ANNUEL | INDEMNITÉ DE DÉPART VERSÉE | PORT D'ATTACHE | MEMBRE DE LA FONCTION PUBLIQUE |
|--|---------------------------|----------------|----------------------|----------------|----------------------|----------------------------|----------------|--------------------------------|
| Petitclerc, Geneviève | 2000-01-31 | 2000-05-23 | Employée de soutien | 935 | Temps partiel 15 158 | | Québec | |
| Plante, Claude | 98-12-16 | 2001-01-19 | Attaché politique | 934 | 85 311 | | Montréal | |
| Plourde, Philippe | 98-12-16 | 2001-03-02 | Attaché politique | 934 | 51 186 | 51 186 | Jonquière | |
| Poirier, Jacinthe | 98-12-16 | | Employée de soutien | 935 | 40 522 | | Québec | |
| Robitaille, Daniel | 99-03-08 | | Employé de soutien | 935 | 31 991 | | Québec | |
| Samson, Anne P. | 2000-11-13 | | Attachée politique | 934 | 69 177 | | Québec | Oui |
| Sarra-Bournet, Michel | 99-03-15 | 2001-03-23 | Attaché politique | 934 | 63 984 | 21 594,60 | Montréal | |
| Sénéchal, Marie-Rose | 2000-02-17 | 2000-05-19 | Employée de soutien | 935 | Temps partiel 18 994 | | Québec | |
| Thibault, Hubert | 98-12-16 | 2001-03-23 | Directeur de cabinet | 933 | 116 440 | 82 823,66 | Québec | |
| Thiffault, Hélène | 99-01-11 | 2001-03-23 | Employée de soutien | 935 | 23 371 | 2 083,91 | Jonquière | |
| Thivierge, Michèle G. | 98-12-16 | 2000-05-05 | Employée de soutien | 935 | 41 615 | 35 133,33 | Québec | |
| Tremblay, Denise S. | 98-12-16 | 2001-03-23 | Employée de soutien | 935 | 42 655 | 42 655 | Québec | |
| Tremblay, Marcel | 98-12-16 | 2000-09-08 | Attaché politique | 934 | 31 513 | 10 096,67 | Québec | |
| Tremblay, Régine | 2000-05-01 | 2001-03-23 | Attachée politique | 934 | 45 177 | | Québec | |
| Turbide, Olivier | 2000-05-01 | 2001-01-26 | Employé de soutien | 935 | Temps partiel 28 693 | | Québec | |
| Verret, Clémence | 98-12-16 | 2000-11-06 | Attachée politique | 934 | 66 584 | | Québec | Oui |
| Walsh, Ellen | 98-12-16 | | Employée de soutien | 935 | 28 043 | | Québec | Oui |

➤ Salaires versés en 2000-2001 : 2 455 509,12 \$

➤ Honoraires et contrats payés en 2000-2001 : 96 380,44 \$

- Voir la Directive 4-83, article 3, concernant les descriptions de tâches

MINISTÈRE DU CONSEIL EXÉCUTIF

ÉTUDE DES CRÉDITS 2001-2002

RENSEIGNEMENTS GÉNÉRAUX REQUIS PAR L'OPPOSITION OFFICIELLE

18. LISTE DU PERSONNEL DU CABINET DU MINISTRE POUR L'ANNÉE FINANCIÈRE 2000-2001 (BERNARD LANDRY)

| MEMBRES DU PERSONNEL (ORDRE ALPHABÉTIQUE) | DATE D'ENTRÉE EN FONCTION | DATE DU DÉPART | TITRE DE LA FONCTION | CLASSIFI- CATION | TRAITEMENT ANNUEL | INDEMNITÉ DE DÉPART VERSÉE | PORT D'ATTACHE | MEMBRE DE LA FONCTION PUBLIQUE |
|--|---------------------------|----------------|----------------------|---------------------|----------------------|----------------------------------|-------------------|---|
| Ainzua, Ingrid | 2001-03-26 | 2001-03-26 | Employée de soutien | 935 | 26 266 | 2 127,50 \$ | Montréal | Oui |
| Amar, Daniel | 2001-03-09 | | Attaché politique | 934 | 95 000 | | Montréal | |
| Aubé, Jacqueline | 2001-03-09 | | Attachée politique | 934 | 55 500 | | Québec | |
| Beauchemin, Jean-Claude | 2001-03-09 | | Attaché politique | 934 | 105 000 | | Rouyn-Noranda | |
| Bégin, Nathalie | 2001-03-09 | | Attachée politique | 934 | 50 000 | | Québec | |
| Bélanger, Valérie | 2001-03-26 | | Employée de soutien | 935 | 38 243 | | Québec | |
| Bergevin, Michel | 2001-03-26 | | Attaché politique | 934 | 42 655 | | Montréal | |
| Bissonnette, Jean | 2001-03-09 | | Attaché politique | 934 | 75 000 | | Montréal | |
| Blouin Huot, Lise | 2001-03-09 | | Employée de soutien | 935 | 45 000 | | Québec | |
| Bolduc, Hubert | 2001-03-09 | | Attaché politique | 934 | 69 177 | | Montréal | |
| Boudrias, Michel-Bastien | 2001-03-26 | 2001-04-02 | Attaché politique | 934 | 39 926 | 11 696,98 \$ | Québec | |
| Brisson, Marie | 2001-03-26 | | Employée de soutien | 935 | 40 000 | | Québec | |
| Campeau, Andrée | 2001-03-09 | | Employée de soutien | 935 | 36 000 | | Montréal | |
| Cantin, Richard | 2001-03-22 | | Employé de soutien | 935 | 28 000 | | Québec | |
| Carlo, Lenaig | 2001-03-09 | | Employée de soutien | 935 | Temps partiel 21 594 | | Verchères | |
| Charland, Claire | 2001-03-26 | | Employée de soutien | 935 | 35 875 | | Québec | |
| Clermont, Gaston | 2001-03-26 | | Employé de soutien | 935 | 44 131 | | Montréal | |
| Cloutier, Carl | 2001-03-09 | | Attaché politique | 934 | 95 000 | | Montréal | |

- Voir la Directive 4-83, article 3, concernant les descriptions de tâches

MINISTÈRE DU CONSEIL EXÉCUTIF

ÉTUDE DES CRÉDITS 2001-2002

RENSEIGNEMENTS GÉNÉRAUX REQUIS PAR L'OPPOSITION OFFICIELLE

18. LISTE DU PERSONNEL DU CABINET DU MINISTRE POUR L'ANNÉE FINANCIÈRE 2000-2001 (BERNARD LANDRY)

| MEMBRES DU PERSONNEL (ORDRE ALPHABÉTIQUE) | DATE D'ENTRÉE EN FONCTION | DATE DU DÉPART | TITRE DE LA FONCTION | CLASSIFI- CATION | TRAITEMENT ANNUEL | INDEMNITÉ DE DÉPART VERSÉE | PORT D'ATTACHE | MEMBRE DE LA FONCTION PUBLIQUE |
|---|------------------------------|-------------------|-------------------------|---------------------|----------------------|----------------------------------|-------------------|---|
| Demers, Robert | 2001-03-26 | | Attaché politique | 934 | 51 250 | | Québec | |
| Deslauriers, Micheline | 2001-03-26 | | Employée de soutien | 935 | 37 323 | | Québec | |
| Dubois, Isabelle | 2001-03-13 | | Attachée politique | 934 | 60 000 | | Québec | |
| Dubreuil, Chantal | 2001-03-26 | | Employée de soutien | 935 | 40 000 | | Québec | |
| Duplin, Diane | 2001-03-09 | | Attachée politique | 934 | 40 000 | | Varennnes | |
| Fortier, Pascale | 2001-03-26 | | Attachée politique | 934 | 47 987 | | Montréal | |
| Gagné, Pierre | 2001-03-26 | | Employé de soutien | 935 | 40 522 | | Montréal | |
| Gagnon, Danielle | 2001-03-26 | | Employée de soutien | 935 | 40 522 | | Québec | |
| Garon, Jean | 2001-03-26 | | Employé de soutien | 935 | 35 000 | | Québec | |
| Gaudreault, Denise | 2001-03-26 | | Attachée politique | 934 | 51 250 | | Québec | |
| Gignac, Marie-Claude | 2001-03-26 | | Employée de soutien | 935 | 38 817 | | Québec | |
| Giguère, Nathalie | 2001-03-09 | | Employée de soutien | 935 | 39 107 | | Québec | Oui |
| Gobeil, Sylvain | 2001-03-26 | | Employé de soutien | 935 | Temps partiel 16 155 | | Québec | |
| Heurtel, David | 2001-03-09 | | Attaché politique | 934 | 55 000 | | Montréal | |
| Joncas, Carole | 2001-03-26 | | Employée de soutien | 935 | 34 671 | | Québec | |
| Labrecque, Nathalie | 2001-03-26 | | Attachée politique | 934 | 45 100 | | Québec | |
| Lacroix, Carole | 2001-03-26 | | Employée de soutien | 935 | 34 124 | | Montréal | |
| Lamarre, Denyse | 2001-03-26 | | Employée de soutien | 935 | 40 522 | | Québec | |

• Voir la Directive 4-83, article 3, concernant les descriptions de tâches

MINISTÈRE DU CONSEIL EXÉCUTIF

ÉTUDE DES CRÉDITS 2001-2002

RENSEIGNEMENTS GÉNÉRAUX REQUIS PAR L'OPPOSITION OFFICIELLE

18. LISTE DU PERSONNEL DU CABINET DU MINISTRE POUR L'ANNÉE FINANCIÈRE 2000-2001 (BERNARD LANDRY)

| MEMBRES DU PERSONNEL (ORDRE ALPHABÉTIQUE) | DATE D'ENTRÉE EN FONCTION | DATE DU DÉPART | TITRE DE LA FONCTION | CLASSIFI- CATION | TRAITEMENT ANNUEL | INDEMNITÉ DE DÉPART VERSÉE | PORT D'ATTACHE | MEMBRE DE LA FONCTION PUBLIQUE |
|---|------------------------------|-------------------|-------------------------|---------------------|----------------------|----------------------------------|-------------------|---|
| Langevin, Jean-Pierre | 2001-03-26 | | Attaché politique | 934 | 36 821 | | Québec | Oui |
| Leclerc, Stéphanie | 2001-03-09 | | Attachée politique | 934 | 41 500 | | Montréal | |
| Lepage, Michel | 2001-03-26 | | Attaché politique | 934 | 79 976 | | Montréal | |
| Levasseur, Guïdo | 2001-03-09 | | Attaché politique | 934 | 46 000 | | Varennnes | |
| Loubier, Suzie | 2001-03-09 | | Attachée politique | 934 | 52 500 | | Varennnes | |
| Mailhot, Pascal | 2001-03-26 | | Employée de soutien | 935 | 42 243 | | Québec | |
| Malboeuf, Marie-Josée | 2001-03-26 | | Employée de soutien | 935 | 29 261 | | Montréal | |
| Marais, Nelly | 2001-03-09 | | Employée de soutien | 935 | 32 000 | | Montréal | |
| Marcoux, Jocelyne | 2001-03-26 | | Employée de soutien | 935 | 36 000 | | Québec | |
| Meunier, Éric | 2001-03-26 | | Attaché politique | 934 | 74 647 | | Montréal | |
| Morin, Odette | 2001-03-09 | | Attachée politique | 934 | 47 546 | | Montréal | |
| Ouellet, Catherine | 2001-03-09 | | Employée de soutien | 935 | Temps partiel 18 263 | | Varennnes | |
| Ouellet, Jocelyne | 2001-03-26 | | Employée de soutien | 935 | 28 039 | | Québec | |
| Paradis, Maïon | 2001-03-26 | | Employée de soutien | 935 | 38 243 | | Québec | |
| Pelletier, Brigitte | 2001-03-09 | | Attachée politique | 934 | 98 000 | | Québec | |
| Poirier, Jacinthe | 2001-03-26 | | Employée de soutien | 935 | 40 522 | | Québec | |
| Porlier, Mireille | 2001-03-09 | | Attachée politique | 934 | 50 000 | | Québec | |

• Voir la Directive 4-83, article 3, concernant les descriptions de tâches

MINISTÈRE DU CONSEIL EXÉCUTIF

ÉTUDE DES CRÉDITS 2001-2002

RENSEIGNEMENTS GÉNÉRAUX REQUIS PAR L'OPPOSITION OFFICIELLE

**18. LISTE DU PERSONNEL DU CABINET DU MINISTRE POUR L'ANNÉE FINANCIÈRE 2000-2001
(BERNARD LANDRY)**

| MEMBRES DU PERSONNEL (ORDRE ALPHABÉTIQUE) | DATE D'ENTRÉE EN FONCTION | DATE DU DÉPART | TITRE DE LA FONCTION | CLASSIFI- CATION | TRAITEMENT ANNUEL | INDEMNITÉ DE DÉPART VERSÉE | PORT D'ATTACHE | MEMBRE DE LA FONCTION PUBLIQUE |
|---|--------------------------------------|---------------------------|---------------------------------|-----------------------------|------------------------------|---|---------------------------|---|
| Robitaille, Daniel | 2001-03-26 | 2001-04-09 | Employé de soutien | 935 | 31 991 | | Québec | Oui |
| Roy, Claude H. | 2001-03-09 | | Directeur de cabinet | 933 | 148 103 | | Montréal | |
| Talbot, Micheline | 2001-03-09 | | Employée de soutien | 935 | 42 000 | | Québec | |
| Vendette, Jean-François | 2001-03-21 | | Employé de soutien | 935 | 32 000 | | Montréal | |
| Walsh, Ellen | 2001-03-26 | | Employée de soutien | 935 | 28 043 | | Québec | |
| Wilkins, Jacques | 2001-03-09 | | Attaché politique | 934 | 119 708 | | Montréal | |

- Salaires versés en 2000-2001 : N/D
- Honoraires et contrats payés en 2000-2001 : 0,00 \$
- Nombre total d'employés au cabinet : 56
- Nombre total d'étudiants : 0

• Voir la Directive 4-83, article 3, concernant les descriptions de tâches

MINISTÈRE DU CONSEIL EXÉCUTIF

ÉTUDE DES CRÉDITS 2001-2002

RENSEIGNEMENTS GÉNÉRAUX REQUIS PAR L'OPPOSITION OFFICIELLE

19. LISTE DES SOMMES D'ARGENT VERSÉES EN 2000-2001 À MÊME LE BUDGET DU MINISTRE ET DU MINISTÈRE.

PROGRAMME 02 – ÉLÉMENT 01 : CABINET DU PREMIER MINISTRE

| NOM DE L'ORGANISME OU DE LA PERSONNE | MONTANT \$ |
|--|---------------|
| Abri de la Rive-Sud | 5 000,00 |
| Accord Mauricie (L') | 5 000,00 |
| Accueil Bonneau | 10 000,00 |
| Ainé(e)s de Jonquière inc. (Les) | 10 000,00 |
| Association d'entraide Le Chainon inc. | 500,00 |
| Association des familles monoparentales de Montmagny | 250,00 |
| Association des paraplégiques du Québec | 5 000,00 |
| Banque alimentaire et de meubles du Granit | 10 000,00 |
| Bon Dieu dans la rue (Le) | 10 000,00 |
| Boudreau Nicole Mme et M. Jacques Lemieux | 7 000,00 |
| Camp Le Manoir | 2 000,00 |
| Centre des femmes du Plateau Mont-Royal | 3 500,00 |
| Centre d'études classiques | 35 000,00 |
| Centre du Lac Pouce | 24 000,00 |
| Centre Saint-Pierre | 1 000,00 |
| Chic resto Pop | 10 000,00 |

MINISTÈRE DU CONSEIL EXÉCUTIF

ÉTUDE DES CRÉDITS 2001-2002

RENSEIGNEMENTS GÉNÉRAUX REQUIS PAR L'OPPOSITION OFFICIELLE

19. LISTE DES SOMMES D'ARGENT VERSÉES EN 2000-2001 À MÊME LE BUDGET DU MINISTRE ET DU MINISTÈRE.

PROGRAMME 02 – ÉLÉMENT 01 : CABINET DU PREMIER MINISTRE

| NOM DE L'ORGANISME OU DE LA PERSONNE | MONTANT \$ |
|---|---------------|
| Club optimiste de Sainte-Julie | 250,00 |
| Comité des personnes atteintes du VIH du Québec | 2 000,00 |
| Contact Emploi inc. | 5 000,00 |
| Corporation Tadoussac 2000 | 5 000,00 |
| Enfance à petits pas | 5 000,00 |
| Fédération de ressources d'hébergement pour femmes violentées et en difficulté Québec | 5 000,00 |
| Femmes Entre-elles | 10 000,00 |
| Festival de musique du Royaume | 5 000,00 |
| Fondation Charles-Bruneau | 20 000,00 |
| Fondation de l'Auberivière | 10 000,00 |
| Fondation de la banque d'yeux du Québec (La) | 3 000,00 |
| Fondation des amis de Janathan | 2 000,00 |
| Fonds Robert-Bourassa | 1 000,00 |
| Foyer de jeunes travailleurs et travailleuses de Montréal inc. | 2 500,00 |
| Groupe aide-action St-Honoré | 500,00 |
| Groupe d'entraide de Mercier-Ouest | 5 000,00 |

MINISTÈRE DU CONSEIL EXÉCUTIF

ÉTUDE DES CRÉDITS 2001-2002

RENSEIGNEMENTS GÉNÉRAUX REQUIS PAR L'OPPOSITION OFFICIELLE

19. LISTE DES SOMMES D'ARGENT VERSÉES EN 2000-2001 À MÊME LE BUDGET DU MINISTRE ET DU MINISTÈRE.

PROGRAMME 02 – ÉLÉMENT 01 : CABINET DU PREMIER MINISTRE

| NOM DE L'ORGANISME OU DE LA PERSONNE | MONTANT \$ |
|--|---------------|
| Guignolée Québec (La) | 750,00 |
| Impératif français | 2 500,00 |
| International du cinéma de l'Estrie | 1 000,00 |
| Jeunesse au Soleil inc. | 15 000,00 |
| Maison Annick (La) | 1 000,00 |
| Maison d'aide et d'hébergement l'Aid'elle | 10 000,00 |
| Mouvement national des Québécoises et Québécois | 1 000,00 |
| Noël du bonheur (Le) | 1 000,00 |
| Oeuvre de la maison Dauphine (L') | 5 000,00 |
| Oeuvres du St-Père (Les) | 10 000,00 |
| Rayon de partage | 500,00 |
| Refuge des jeunes de Montréal | 5 000,00 |
| Regroupement des assistés sociaux des Îles | 2 000,00 |
| Regroupement provincial des maisons d'hébergement | 5 000,00 |
| Regroupement québécois des centres d'aide et de lutte contre les agressions à caractère sexuel | 5 000,00 |
| Rue des femmes de Montréal (La) | 10 000,00 |

MINISTÈRE DU CONSEIL EXÉCUTIF

ÉTUDE DES CRÉDITS 2001-2002

RENSEIGNEMENTS GÉNÉRAUX REQUIS PAR L'OPPOSITION OFFICIELLE

19. LISTE DES SOMMES D'ARGENT VERSÉES EN 2000-2001 À MÊME LE BUDGET DU MINISTRE ET DU MINISTÈRE.

PROGRAMME 02 – ÉLÉMENT 01 : CABINET DU PREMIER MINISTRE

| NOM DE L'ORGANISME OU DE LA PERSONNE | MONTANT \$ |
|---|---------------|
| Service alimentaire La Recette | 10 000,00 |
| Société canadienne de la sclérose en plaques | 500,00 |
| Syndicat des travailleurs de l'usine Gaspésia | 10 000,00 |
| Traverse inc. | 4 000,00 |
| Urgence-femmes | 5 000,00 |
| Via l'Anse | 5 000,00 |
| Ville de Roberval | 10 000,00 |
| West Island Community | 3 000,00 |
| YMCA Vieux-Québec | 800,00 |

MINISTÈRE DU CONSEIL EXÉCUTIF
ÉTUDE DES CRÉDITS 2001-2002
RENSEIGNEMENTS GÉNÉRAUX REQUIS PAR L'OPPOSITION OFFICIELLE
20. MONTANT DES CRÉDITS PÉRIMÉS 2000-2001.

| PROGRAMME / ÉLÉMENT | NOM DE L'ÉLÉMENT DE PROGRAMME | CRÉDITS PÉRIMÉS AU 31 MARS 2001 (000 \$) |
|---------------------|---|--|
| 02 – 01 | Cabinet du premier ministre | 12,0 |
| 02 – 02 | Secrétariat général et greffe du Conseil exécutif | 2 323,0 |

MINISTÈRE DU CONSEIL EXÉCUTIF

ÉTUDE DES CRÉDITS 2001-2002

RENSEIGNEMENTS GÉNÉRAUX REQUIS PAR L'OPPOSITION OFFICIELLE

21. TRANSFERT DU GOUVERNEMENT FÉDÉRAL.

Réponse : aucun

MINISTÈRE DU CONSEIL EXÉCUTIF

ÉTUDE DES CRÉDITS 2001-2002

RENSEIGNEMENTS GÉNÉRAUX REQUIS PAR L'OPPOSITION OFFICIELLE

22. LISTE DU PERSONNEL EN DISPONIBILITÉ PAR CATÉGORIES D'EMPLOI (CADRES, PROFESSIONNELS, FONCTIONNAIRES).

La réponse à cette question sera transmise par le Secrétariat du Conseil du trésor.

MINISTÈRE DU CONSEIL EXÉCUTIF

ÉTUDE DES CRÉDITS 2001-2002

RENSEIGNEMENTS GÉNÉRAUX REQUIS PAR L'OPPOSITION OFFICIELLE

23. LISTE DU PERSONNEL HORS STRUCTURE PAR CATÉGORIES D'EMPLOI RÉMUNÉRÉ PAR LE MINISTÈRE QUI N'OCCUPE AUCUN POSTE.

PROGRAMME 02 : SERVICES DE SOUTIEN AUPRÈS DU PREMIER MINISTRE ET DU CONSEIL EXÉCUTIF

| NOM | POSTE OCCUPÉ | SALAIRE | ASSIGNATION INITIALE | DÉSIGNATION HORS STRUCTURE | |
|------------------|---------------------------|---------|---|----------------------------|-------------|
| | | | | DATE DE DÉBUT | DATE DE FIN |
| Lalande, Georges | Cadre supérieur, classe 1 | 114 095 | Prêté au Tribunal administratif du Québec | 97.11.20 | |

MINISTÈRE PROJET PRÉPARÉ LE 18 AVRIL 2001 - 16:000 2001-2002
RENSEIGNEMENTS GÉNÉRAUX REQUIS PAR L'OPPOSITION OFFICIELLE

24. LISTE DU PERSONNEL RÉMUNÉRÉ PAR LE MINISTÈRE ET AFFECTÉ À DES ORGANISMES PARAPUBLICS NON GOUVERNEMENTAUX ET AUTRES :
- ASSIGNATION INITIALE ; - ASSIGNATION ACTUELLE ; - SALAIRE ; - PÉRIODE.

- Administrateurs d'État en détachement avec solde en 2000-2001

| NOM, PRÉNOM | ASSIGNATION INITIALE | ASSIGNATION ACTUELLE | DURÉE DU MANDAT | | SALAIRE ANNUEL \$ |
|---|---|---|-----------------|---|---|
| | | | DU | AU | |
| BERGERON, Johanne (Administratrice d'État II) | Sous-ministre associée (tourisme) au ministère de l'Industrie du Commerce, de la Science et de la Technologie | Professeure invitée au Département de management et technologie à l'Université du Québec à Montréal (Administratrice d'État II en prêt de services avec solde – relevant du ministère de l'Industrie, du Commerce, de la Science et de la Technologie en 1994-1995 puis du ministère du Conseil exécutif depuis le 1995-04-01) | 1994-10-31 | 2001-07-31 | 111 356 |
| BERNIER, Pierre (Administrateur d'État I) | Administrateur d'État I chargé de mission à l'organisation gouvernementale au ministère du Conseil exécutif | Chargé de mission auprès du directeur général de l'École nationale d'administration publique (Administrateur d'État I en prêt de services avec solde – relevant du ministère du Conseil exécutif) | 2000-10-30 | 2002-05-31 | 127 103 |
| BOIVIN, Francine C. (Administratrice d'État I) | Administratrice d'État I chargée de mission auprès du secrétaire général du ministère du Conseil exécutif | Vice-présidente de la Commission canadienne du tourisme – Programme Échange Canada (Administratrice d'État I en congé avec solde – relevant du ministère du Conseil exécutif) | 1996-07-15 | 2000-04-04 (départ le 5 avril 2000 en congé sans solde) | 121 087 Salaire remboursé par la Commission canadienne du tourisme |

MINISTÈRE PROJET PRÉPARÉ LE 18 AVRIL 2001 - 16:000 2001-2002

RENSEIGNEMENTS GÉNÉRAUX REQUIS PAR L'OPPOSITION OFFICIELLE

24. LISTE DU PERSONNEL RÉMUNÉRÉ PAR LE MINISTÈRE ET AFFECTÉ À DES ORGANISMES PARAPUBLICS NON GOUVERNEMENTAUX ET AUTRES :

- ASSIGNATION INITIALE ; - ASSIGNATION ACTUELLE ; - SALAIRE ; - PÉRIODE.

- **Administrateurs d'État en détachement avec solde en 2000-2001**

| NOM, PRÉNOM | ASSIGNATION INITIALE | ASSIGNATION ACTUELLE | DURÉE DU MANDAT | | SALAIRE ANNUEL \$ |
|---|--|---|-----------------|---|----------------------|
| | | | DU | AU | |
| BUSSIÈRES, Michelle (Administratrice d'État I) | Administratrice d'État I chargée de mission auprès du secrétaire général du ministère du Conseil exécutif | Secrétaire générale exécutive de l'Organisation universitaire interaméricaine (Administratrice d'État I en prêt de services avec solde – relevant du ministère du Conseil exécutif) <i>en remplacement de Pierre Van Der Donck qui a démissionné en octobre 1999</i> (Administrateur d'État II en prêt de services avec solde du ministère des Relations internationales du 5 septembre 1989 au 15 novembre 1996) | 2000-01-10 | 2002-01-09 | 109 404 |
| LAVOIE, Jean-Yves (Administrateur d'État II) | Administrateur d'État II affecté auprès du sous-ministre du ministère de l'Agriculture, des Pêcheries et de l'Alimentation | Directeur administratif de l'Environnement à l'Université Laval (Administrateur d'État II en prêt de services avec solde – relevant du ministère de l'Agriculture, des Pêcheries et de l'Alimentation) | 1999-08-16 | 2001-08-15 | 111 356 |
| POUPART, Ronald (Administrateur d'État I) | Administrateur d'État I affecté au Secrétariat au développement des régions au ministère du Conseil exécutif | Conseiller spécial Montréal International (Administrateur d'État I en congé avec solde – relevant du ministère du Conseil exécutif) | 1997-04-29 | 2000-06-30 (a réintégré le ministère du Conseil exécutif le 1 ^{er} juillet 2000) | 121 087 |

MINISTÈRE DU CONSEIL EXÉCUTIF

ÉTUDE DES CRÉDITS 2001-2002

RENSEIGNEMENTS GÉNÉRAUX REQUIS PAR L'OPPOSITION OFFICIELLE

**25. LISTE DU PERSONNEL RÉMUNÉRÉ PAR DES ORGANISMES PARAPUBLICS NON GOUVERNEMENTAUX ET AUTRES ET AFFECTÉ AU MINISTÈRE :
- ASSIGNATION INITIALE ; - ASSIGNATION ACTUELLE ; - SALAIRE ; - PÉRIODE.**

Aucun titulaire d'un emploi supérieur n'a été rémunéré par des organismes parapublics non gouvernementaux et autres et affecté au MCE en 2000-2001

MINISTÈRE DU CONSEIL EXÉCUTIF

ÉTUDE DES CRÉDITS 2001-2002

RENSEIGNEMENTS GÉNÉRAUX REQUIS PAR L'OPPOSITION OFFICIELLE

26. PERSONNEL QUI REÇOIT UNE DOUBLE RÉMUNÉRATION.

Renseignements confidentiels au sens de la Loi sur l'accès à l'information.

MINISTÈRE DU CONSEIL EXÉCUTIF
ÉTUDE DES CRÉDITS 2001-2002
RENSEIGNEMENTS GÉNÉRAUX REQUIS PAR L'OPPOSITION OFFICIELLE

27. LISTE DÉTAILLÉE DU MATÉRIEL INFORMATIQUE.

PROGRAMME 01 : CABINET DU LIEUTENANT-GOUVERNEUR

| ÉQUIPEMENT | MODÈLE | NOMBRE D'UNITÉ |
|-------------|-------------|----------------|
| Ordinateurs | Pentium III | 3 |
| | Pentium II | 1 |
| | Pentium | 3 |
| | Total | 7 |
| Imprimantes | Laser | 2 |
| | Autres | 5 |
| | Total | 7 |

Coûts des achats en 2000-2001 : 3 655,00 \$

MINISTÈRE DU CONSEIL EXÉCUTIF

ÉTUDE DES CRÉDITS 2001-2002

RENSEIGNEMENTS GÉNÉRAUX REQUIS PAR L'OPPOSITION OFFICIELLE

27. LISTE DÉTAILLÉE DU MATÉRIEL INFORMATIQUE.

PROGRAMME 02 : SERVICES DE SOUTIEN AUPRÈS DU PREMIER MINISTRE ET DU CONSEIL EXÉCUTIF

| ÉQUIPEMENT | MODÈLE | NOMBRE D'UNITÉ |
|-------------|-------------|----------------|
| Ordinateurs | Pentium III | 142 |
| | Pentium II | 120 |
| | Pentium | 127 |
| | Total | 389 |
| Imprimantes | Laser | 135 |
| | Autres | 11 |
| | Total | 146 |

Coûts des achats en 2000-2001 : 335 173,95 \$

MINISTÈRE DU CONSEIL EXÉCUTIF

ÉTUDE DES CRÉDITS 2001-2002

RENSEIGNEMENTS GÉNÉRAUX REQUIS PAR L'OPPOSITION OFFICIELLE

28. LE NOMBRE D'ETC ALLOUÉS AU PROJET GIRES AINSI QUE LE TOTAL DES DÉPENSES ENCOURUES ET PRÉVUES POUR CE MÊME PROJET.

La réponse à cette question sera transmise par le Secrétariat du Conseil du trésor.

MINISTÈRE DU CONSEIL EXÉCUTIF

ÉTUDE DES CRÉDITS 2001-2002

RENSEIGNEMENTS GÉNÉRAUX REQUIS PAR L'OPPOSITION OFFICIELLE

29. IMPACT PRÉVU DE L'IMPLANTATION DE GIRES SUR LE NOMBRE D'EMPLOI, UNE FOIS LE PROJET COMPLÉTÉ.

La réponse à cette question sera transmise par le Secrétariat du Conseil du trésor.

MINISTÈRE DU CONSEIL EXÉCUTIF

ÉTUDE DES CRÉDITS 2001-2002

RENSEIGNEMENTS GÉNÉRAUX REQUIS PAR L'OPPOSITION OFFICIELLE

30. QUELLES SONT LES APPLICATIONS DE GIRES.

La réponse à cette question sera transmise par le Secrétariat du Conseil du trésor.

MINISTÈRE DU CONSEIL EXÉCUTIF

ÉTUDE DES CRÉDITS 2001-2002

RENSEIGNEMENTS GÉNÉRAUX REQUIS PAR L'OPPOSITION OFFICIELLE

31. ÉVOLUTION DE LA MASSE SALARIALE DE CHAQUE CABINET MINISTÉRIEL DEPUIS 1994-1995 JUSQU'À AUJOURD'HUI.

*Ces données ont été fournies par les années antérieures
et la masse salariale pour 2000-2001 est fournie à la question 18.*

MINISTÈRE DU CONSEIL EXÉCUTIF

ÉTUDE DES CRÉDITS 2001-2002

RENSEIGNEMENTS GÉNÉRAUX REQUIS PAR L'OPPOSITION OFFICIELLE

**32. LISTE DE TOUS LES ABONNEMENTS DU MINISTÈRE ET LE COÛT DES LIVRES, JOURNAUX, MAGAZINES,
BULLETINS ÉLECTRONIQUES ET/OU PAPIERS, CLUBS PRIVÉS OU AUTRES, BILLETS DE SAISON, ETC.**

| DÉPENSES | COÛT \$ |
|----------------------------------|------------|
| Livres, dictionnaires, annuaires | 26 645,00 |
| Journaux | 21 627,00 |
| Magazines | 6 739,00 |
| Bulletins électroniques | 51 226,00 |

MINISTÈRE DU CONSEIL EXÉCUTIF
ÉTUDE DES CRÉDITS 2001-2002
RENSEIGNEMENTS GÉNÉRAUX REQUIS PAR L'OPPOSITION OFFICIELLE

33. GESTION DES SITES INTERNET.

PROGRAMME 02 : SERVICES DE SOUTIEN AUPRÈS DU PREMIER MINISTRE ET DU CONSEIL EXÉCUTIF

| DÉPENSES | COÛT \$ |
|--|---|
| www.cex.gouv.qc.ca Le site du ministère du Conseil exécutif est en processus de rénovation. Le contrat a été octroyé au plus bas soumissionnaire, Beaulieu Multimédia, au coût de 32 700,00 \$. Les différentes unités administratives sont responsables des contenus. La Direction des communications et la Direction de l'informatique font les mises à jour. Le site actuel a été créé en 1995 à l'interne. La rénovation en cours était nécessaire parce que les technologies utilisées et la présentation étaient désuètes. | Pour l'année 2000-2001 32 700,00 |

MINISTÈRE DU CONSEIL EXÉCUTIF
ÉTUDE DES CRÉDITS 2001-2002
RENSEIGNEMENTS GÉNÉRAUX REQUIS PAR L'OPPOSITION OFFICIELLE

33. GESTION DES SITES INTERNET.

PROGRAMME 02 : SERVICES DE SOUTIEN AUPRÈS DU PREMIER MINISTRE ET DU CONSEIL EXÉCUTIF

| DÉPENSES | MONTANT ANNÉE 2000-2001 \$ |
|--|--|
| <p>http://www.premier/www.premier.gouv.qc.ca</p> <p>Le site officiel du premier ministre a été complètement refait en 1999-2000 :</p> <ul style="list-style-type: none"> ➤ Le contrat a été octroyé au plus bas soumissionnaire, Nomex inc., au coût de 6 750,00 \$. Ce coût inclus les frais de développement d'un logiciel de mise à jour du site. De plus, le site a été complété en 1999-2000 par l'ajout de plusieurs sections au coûts de 9 835,00 \$. <p>Pour l'année 2000-2001 :</p> <ul style="list-style-type: none"> ➤ Le site a été mis en ligne en juin 2000. Nomex inc., dont le nom de fournisseur a été changé par la suite pour Compuware corporation, a fourni l'hébergement et le support technique du site, en a fait l'entretien de même que certaines mises à jour pour un montant de 17 695,00 \$. Il s'agit d'un site trilingue. De plus, un contrat de 2 120,00 \$ a été octroyé à Jacques Cournoyer pour concevoir et réaliser certaines illustrations pour ce site. <p>C'est le cabinet du premier ministre qui est responsable du contenu du site. Il est mis à jour quotidiennement à l'aide d'un outil développé par le fournisseur. Au besoin, la Direction des communications fait les mises à jour demandées par le cabinet.</p> <p>Le site www.premier.gouv.qc.ca a été créé en 1996 et rénové en 2000. Il a subi une mise à jour importante des contenus et les technologies utilisées ont été modernisées.</p> | <p style="text-align: center;">19 815,00</p> |

MINISTÈRE DU CONSEIL EXÉCUTIF

ÉTUDE DES CRÉDITS 2001-2002

RENSEIGNEMENTS GÉNÉRAUX REQUIS PAR L'OPPOSITION OFFICIELLE

**34. PROGRAMMES SPÉCIFIQUES OFFERTS AUX JEUNES (15-35 ANS), LE NOMBRE DE PARTICIPANTS
AINSI QUE LE COÛT DE LA MESURE, DU SERVICE OU DU PROGRAMME.**

La réponse à cette question sera transmise par le ministre d'État à l'Éducation et à la Jeunesse.

MINISTÈRE DU CONSEIL EXÉCUTIF

ÉTUDE DES CRÉDITS 2001-2002

RENSEIGNEMENTS GÉNÉRAUX REQUIS PAR L'OPPOSITION OFFICIELLE

35. LISTE DES ENTENTES SIGNÉES ET OU ANNONCÉES, LE DÉTAIL ET LES RÉSULTANTS OBTENUS À CE JOUR.

La réponse à cette question sera transmise par le ministère des Relations internationales.