

A11E8  
E88  
2001/02  
1  
QL  
P. gouv.

---

## CAHIER EXPLICATIF

### ÉTUDE DES CRÉDITS 2001 - 2002

---

*Programme 01  
Cabinet du Lieutenant-gouverneur*

*Programme 02  
Services de soutien auprès du premier  
ministre et du Conseil exécutif*

*Éléments 01 - 02 - 03 - 04*



---

# CAHIER EXPLICATIF

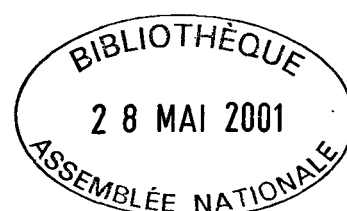
## ÉTUDE DES CRÉDITS

### 2001 - 2002

---

#### TABLE DES MATIÈRES

	Page
<i>Sommaire par programme et supercatégorie 2001-2002 - Budget de dépenses.....</i>	<i>1</i>
<i>Sommaire par programme et supercatégorie 2001-2002 - Budget d'investissements.....</i>	<i>2</i>
<i>Sommaire par programme et élément de programme 2001-2002 - Budget de dépenses.....</i>	<i>3</i>
<i>Sommaire par programme et élément de programme 2001-2002 - Budget d'investissements.....</i>	<i>4</i>
<i>Programme 01      Cabinet du lieutenant-gouverneur.....</i>	<i>5</i>
<i>Programme 02-01   Cabinet du premier ministre.....</i>	<i>8</i>
<i>Programme 02-02   Secrétariat général et Greffe                          du Conseil exécutif.....</i>	<i>11</i>
<i>Programme 02-03   Direction générale de l'administration .....</i>	<i>16</i>
<i>Programme 02-04   Indemnités de l'Exécutif.....</i>	<i>20</i>



# Ministère du Conseil exécutif

## Sommaire par programme et supercatégorie 2001-2002 Budget de dépenses

Supercatégorie	Budget de dépenses		Écart	
	2001-2002	2000-2001	\$	%
<b>Programme 01 - Cabinet du lieutenant-gouverneur</b>				
Rémunération	382,7	373,4	9,3	2,5
Fonctionnement	556,0	556,0	0,0	0,0
Transfert	0,0	0,0	0,0	0,0
<b>Total du programme 01</b>	<b>938,7</b>	<b>929,4</b>	<b>9,3</b>	<b>2,5</b>
<b>Programme 02 - Services de soutien auprès du premier ministre et du Conseil exécutif</b>				
Rémunération	15 994,8	15 530,5	464,3	3,0
Fonctionnement	11 168,2	11 168,2	0,0	0,0
Transfert	1 294,5	1 294,5	0,0	0,0
<b>Total du programme 02</b>	<b>28 457,5</b>	<b>27 993,2</b>	<b>464,3</b>	<b>3,0</b>
<b>Programme 03 - Affaires intergouvernementales canadiennes</b>				
Rémunération	5 715,4	5 494,8	220,6	4,0
Fonctionnement	2 554,9	2 751,5	(196,6)	(7,1)
Transfert	1 676,6	1 486,6	190,0	12,8
<b>Total du programme 03</b>	<b>9 946,9</b>	<b>9 732,9</b>	<b>214,0</b>	<b>9,7</b>
<b>Programme 04 - Affaires autochtones</b>				
Rémunération	2 515,5	2 454,2	61,3	2,5
Fonctionnement	1 563,7	1 718,0	(154,3)	(9,0)
Transfert	18 200,0	11 860,7	6 339,3	53,4
<b>Total du programme 04</b>	<b>22 279,2</b>	<b>16 032,9</b>	<b>6 246,3</b>	<b>47,0</b>
<b>Programme 05 - Jeunesse</b>				
Rémunération	2 094,8	2 043,7	51,1	2,5
Fonctionnement	3 965,6	3 989,4	(23,8)	(0,6)
Transfert	3 407,9	1 834,1	1 573,8	85,8
<b>Total du programme 05</b>	<b>9 468,3</b>	<b>7 867,2</b>	<b>1 601,1</b>	<b>87,7</b>
<b>Total par supercatégorie</b>				
<b>Rémunération</b>	<b>26 703,2</b>	<b>25 896,6</b>	<b>806,6</b>	<b>14,5</b>
<b>Fonctionnement</b>	<b>19 808,4</b>	<b>20 183,1</b>	<b>(374,7)</b>	<b>(16,7)</b>
<b>Transfert</b>	<b>24 579,0</b>	<b>16 475,9</b>	<b>8 103,1</b>	<b>152,0</b>
<b>Total du budget de dépenses</b>	<b>71 090,6</b>	<b>62 555,6</b>	<b>8 535,0</b>	<b>149,8</b>

# Ministère du Conseil exécutif

## Sommaire par programme et supercatégorie 2001-2002 Budget d'investissements

Supercatégorie	Budget d'investissements		Écart	
	2001-2002	2000-2001	\$	%
<b>Programme 01 - Cabinet du lieutenant-gouverneur</b>				
Immobilisations	0,0	0,0	0,0	0,0
Prêts, placements et avances	0,0	0,0	0,0	0,0
<b>Total du programme 01</b>	<b>0,0</b>	<b>0,0</b>	<b>0,0</b>	<b>0,0</b>
<b>Programme 02 - Services de soutien auprès du premier ministre et du Conseil exécutif</b>				
Immobilisations	173,5	173,5	0,0	0,0
Prêts, placements et avances	6,5	6,5	0,0	0,0
<b>Total du programme 02</b>	<b>180,0</b>	<b>180,0</b>	<b>0,0</b>	<b>0,0</b>
<b>Programme 03 - Affaires intergouvernementales canadiennes</b>				
Immobilisations	50,2	50,2	0,0	0,0
Prêts, placements et avances	100,0	100,0	0,0	0,0
<b>Total du programme 03</b>	<b>150,2</b>	<b>150,2</b>	<b>0,0</b>	<b>0,0</b>
<b>Programme 04 - Affaires autochtones</b>				
Immobilisations	16,8	16,8	0,0	0,0
Prêts, placements et avances	0,0	0,0	0,0	0,0
<b>Total du programme 04</b>	<b>16,8</b>	<b>16,8</b>	<b>0,0</b>	<b>0,0</b>
<b>Programme 05 - Jeunesse</b>				
Immobilisations	25,1	25,1	0,0	0,0
Prêts, placements et avances	0,0	0,0	0,0	0,0
<b>Total du programme 05</b>	<b>25,1</b>	<b>25,1</b>	<b>0,0</b>	<b>0,0</b>
<b>Total par supercatégorie</b>				
<b>Immobilisations</b>	<b>265,6</b>	<b>265,6</b>	<b>0,0</b>	<b>0,0</b>
<b>Prêts, placements et avances</b>	<b>106,5</b>	<b>106,5</b>	<b>0,0</b>	<b>0,0</b>
<b>Total du budget de dépenses</b>	<b>372,1</b>	<b>372,1</b>	<b>0,0</b>	<b>0,0</b>

# Ministère du Conseil exécutif

## Sommaire par programme et élément de programme 2001-2002 Budget de dépenses

Pr. él.	Élément budgétaire	Budget de dépenses		Effectifs	
		2001-2002	2000-2001	2001-2002	2000-2001
Pr. 01	Cabinet du lieutenant-gouverneur	938,7	929,4		
02-01	Cabinet du premier ministre	4 220,0	4 141,6		
02-02	Secrétariat général et greffe du Conseil exécutif	13 486,0	13 231,3	151	145
02-03	Direction générale de l'administration	9 684,8	9 553,6	49	48
02-04	Indemnités de l'Exécutif	1 066,7	1 066,7		
<b>Pr. 02</b>	<b>Total du programme Services de soutien auprès du premier ministre et du Conseil exécutif</b>	<b>28 457,5</b>	<b>27 993,2</b>	<b>200</b>	<b>193</b>
03-01	Cabinet du ministre délégué aux Affaires intergouvernementales canadiennes	823,4	813,1		
03-02	Secrétariat aux affaires intergouvernementales canadiennes	5 355,9	5 264,9	70	70
03-03	Représentation du Québec au Canada	2 008,7	2 086,0	25	25
03-04	Coopération intergouvernementale et francophonie	1 758,9	1 568,9		
<b>Pr. 03</b>	<b>Total du programme Affaires intergouvernementales canadiennes</b>	<b>9 946,9</b>	<b>9 732,9</b>	<b>95</b>	<b>95</b>
Pr. 04	Affaires autochtones	22 279,2	16 032,9	45	45
05-01	Secrétariat à la jeunesse	8 753,1	8 715,9	32	38
05-02	Conseil permanent de la jeunesse	715,2	701,3	10	10
<b>Pr. 05</b>	<b>Total du programme Jeunesse</b>	<b>9 468,3</b>	<b>9 417,2</b>	<b>42</b>	<b>48</b>
	<b>TOTAL DU MINISTÈRE</b>	<b>71 090,6</b>	<b>64 105,6</b>	<b>382</b>	<b>381</b>

## Ministère du Conseil exécutif

### *Sommaire par programme et élément de programme 2001-2002* **Budget d'investissements**

Pr. él.	Élément budgétaire	Budget d'investissements	
		2001-2002	2000-2001
Pr. 01	Cabinet du Lieutenant-gouverneur		
02-01	Cabinet du premier ministre		
02-02	Secrétariat général et Greffe du Conseil exécutif		
02-03	Direction générale de l'administration	180,0	180,0
02-04	Indemnités de l'Exécutif		
<b>Pr. 02</b>	<b>Total du programme Services de soutien auprès du premier ministre et du Conseil exécutif</b>	<b>180,0</b>	<b>180,0</b>
03-01	Cabinet du ministre délégué aux Affaires intergouvernementales canadiennes	3,0	3,0
03-02	Secrétariat aux affaires intergouvernementales canadiennes	147,2	147,2
03-03	Représentation du Québec au Canada		
03-04	Coopération intergouvernementale et francophonie		
<b>Pr. 03</b>	<b>Total du programme Affaires intergouvernementales canadiennes</b>	<b>150,2</b>	<b>150,2</b>
Pr. 04	Affaires autochtones	16,8	16,8
05-01	Secrétariat à la jeunesse	9,1	9,1
05-02	Conseil permanent de la jeunesse	16,0	16,0
<b>Pr. 05</b>	<b>Total du programme Jeunesse</b>	<b>25,1</b>	<b>25,1</b>
	<b>TOTAL DU MINISTÈRE</b>	<b>372,1</b>	<b>372,1</b>

Identification	Titre
Programme	01 – Cabinet du Lieutenant-gouverneur
Élément	01 – Cabinet du Lieutenant-gouverneur
Responsable	L'Honorable Lise Thibault

**Mandat**

Le Lieutenant-gouverneur est le représentant au Québec de Sa Majesté la reine Élisabeth II, et il exerce, à ce titre, les fonctions de chef constitutionnel du Québec. Il est nommé par le gouverneur général en conseil. Avec le Conseil exécutif, il constitue le gouvernement du Québec.

Avec l'Assemblée nationale, il forme le Parlement du Québec. Il doit donner la sanction royale à toute mesure législative adoptée par l'Assemblée nationale. C'est lui qui reconnaît le premier ministre et, à la demande de celui-ci, nomme les membres du Conseil exécutif.

Identification	Titre
Programme	01 – Cabinet du Lieutenant-gouverneur
Élément	01 – Cabinet du Lieutenant-gouverneur
Responsable	L'Honorable Lise Thibault

**Sommaire des crédits**

Supercatégorie et catégorie	Crédits 2001-2002	Crédits 2000-2001	Augmentation (diminution)	
			\$	%
<b>1 - Rémunération</b>	382,7	373,4	9,3	2,5
<b>2 - Fonctionnement</b>	556,0	556,0	0,0	0,0
<b>3 - Transfert</b> - Support	0,0	0,0	0,0	0,0
<b>Sous-total - Budget de dépenses</b>	<b>938,7</b>	<b>929,4</b>	<b>9,3</b>	<b>1,0</b>
<b>4 - Immobilisations</b>	0,0	0,0	0,0	0,0
<b>5 - Prêts, placements et avances</b>	0,0	0,0	0,0	0,0
<b>Sous-total - Budget d'investissements</b>	<b>0,0</b>	<b>0,0</b>	<b>0,0</b>	<b>0,0</b>
<b>Total - Budget de dépenses et d'investissements</b>	<b>938,7</b>	<b>929,4</b>	<b>9,3</b>	<b>1,0</b>
<b>Moins - Amortissement</b>	0,0	0,0	0,0	0,0
<b>CRÉDITS</b>	<b>938,7</b>	<b>929,4</b>	<b>9,3</b>	<b>1,0</b>
<b>Effectif régulier autorisé</b>	—	—	—	—
<b>Effectif total autorisé</b>	—	—	—	—



Identification	Titre
Programme	01 - Cabinet du Lieutenant-gouverneur
Élément	01 - Cabinet du Lieutenant-gouverneur
Responsable	L'Honorable Lise Thibault

**Analyse des variations budgétaires**

➤ **Sommaire des crédits**

	2001-2002	2000-2001	Variation	
			#	%
1 - Rémunération	382,7	373,4	9,3	2,5
2 - Fonctionnement	556,0	556,0	0,0	0,0
3 - Transfert	0,0	0,0	0,0	0,0
<b>Sous-total - Budget de dépenses</b>	<b>938,7</b>	<b>929,4</b>	<b>9,3</b>	<b>1,0</b>
4 - Immobilisations	0,0	0,0	0,0	0,0
5 - Prêts, placements et avances	0,0	0,0	0,0	0,0
<b>Sous-total - Budget d'investissements</b>	<b>0,0</b>	<b>0,0</b>	<b>0,0</b>	<b>0,0</b>
<b>Total-Budget de dépenses et d'investissements</b>	<b>938,7</b>	<b>929,4</b>	<b>9,3</b>	<b>1,0</b>
Moins - Amortissement	0,0	0,0	0,0	0,0
<b>Crédits</b>	<b>938,7</b>	<b>929,4</b>	<b>9,3</b>	<b>1,0</b>

➤ **Explication des écarts par supercatégorie**

**Rémunération**

- Indexation de la rémunération 9,3

Identification	Titre
Programme	02 – Services de soutien auprès du premier ministre et du Conseil exécutif
Élément	01 – Cabinet du premier ministre
Responsable	Monsieur Claude H. Roy

**Mandat**

Dans l'exercice de ses fonctions, le premier ministre est secondé par un cabinet qui constitue une unité administrative distincte au sein du ministère du Conseil exécutif.

Le cabinet du premier ministre conseille le premier ministre sur toute question que ce dernier juge à propos de lui soumettre. Il veille au suivi des différents dossiers soumis au Conseil des ministres et à tout comité présidé par le premier ministre. La responsabilité de la direction du cabinet incombe au directeur de cabinet qui, en vertu de la *Loi sur l'exécutif* (L.R.Q. , c E-18), a rang de sous-ministre. Le directeur de cabinet agit également à titre de conseiller du premier ministre.

Identification	Titre
Programme	02 – Services de soutien auprès du premier ministre et du Conseil exécutif
Élément	01 – Cabinet du premier ministre
Responsable	Monsieur Claude H. Roy

**Sommaire des crédits**

Supercatégorie et catégorie	Crédits 2001-2002	Crédits 2000-2001	Augmentation (diminution)	
			\$	%
<b>1 - Rémunération</b>	3 214,1	3 135,7	78,4	2,5
<b>2 - Fonctionnement</b>	561,4	561,4	0,0	0,0
<b>3 - Transfert</b> - Support	444,5	444,5	0,0	0,0
<b>Sous-total - Budget de dépenses</b>	<b>4 220,0</b>	<b>4 141,6</b>	<b>78,4</b>	<b>1,9</b>
<b>4 - Immobilisations</b>	0,0	0,0	0,0	0,0
<b>5 - Prêts, placements et avances</b>	0,0	0,0	0,0	0,0
<b>Sous-total - Budget d'investissements</b>	<b>0,0</b>	<b>0,0</b>	<b>0,0</b>	<b>0,0</b>
<b>Total - Budget de dépenses et d'investissements</b>	<b>4 220,0</b>	<b>4 141,6</b>	<b>78,4</b>	<b>1,9</b>
<b>Moins - Amortissement</b>	0,0	0,0	0,0	0,0
<b>CRÉDITS</b>	<b>4 220,0</b>	<b>4 141,6</b>	<b>78,4</b>	<b>1,9</b>
<b>Effectif régulier autorisé</b>	—	—	—	—
<b>Effectif total autorisé</b>	—	—	—	—

Identification	Titre
Programme	02 – Services de soutien auprès du premier ministre et du Conseil exécutif
Élément	01 – Cabinet du premier ministre
Responsable	Monsieur Claude H. Roy

Analyse des variations budgétaires

➤ Sommaire des crédits

	2001-2002	2000-2001	Variation	
			#	%
1 - Rémunération	3 214,1	3 135,7	78,4	2,5
2 - Fonctionnement	561,4	561,4	0,0	0,0
3 - Transfert	444,5	444,5	0,0	0,0
Sous-total - Budget de dépenses	4 220,0	4 141,6	78,4	1,9
4 - Immobilisations	0,0	0,0	0,0	0,0
5 - Prêts, placements et avances	0,0	0,0	0,0	0,0
Sous-total - Budget d'investissements	0,0	0,0	0,0	0,0
Total-Budget de dépenses et d'investissements	4 220,0	4 141,6	78,4	1,9
Moins - Amortissement	0,0	0,0	0,0	0,0
Crédits	4220,0	4141,6	78,4	1,9

➤ Explication des écarts par supercatégorie

Rémunération

- Indexation de la rémunération 78,4

Identification	Titre
Programme	02 - Services de soutien auprès du premier ministre et du Conseil exécutif
Élément	02 - Secrétariat général et Greffe du Conseil exécutif
Responsable	Monsieur Jean St-Gelais

### **Mandat**

**Le Secrétariat général et Greffe du Conseil exécutif** effectue la liaison entre le Conseil des ministres, les comités, les ministères et les organismes. Il assure le secrétariat du Conseil des ministres et de ses comités, et leur fournit les services d'analyse dont ils ont besoin. Il veille, en étroite collaboration avec les membres du Conseil des ministres qui les président, à ce que les comités fonctionnent régulièrement. Il s'occupe de la préparation de l'ordre du jour des séances du Conseil des ministres et de ses comités. De plus, il est responsable du Greffe, service chargé du traitement des projets de décret qui doivent être adaptés par le Conseil des ministres.

Sont rattachées au Secrétariat général les unités administratives nécessaires au fonctionnement du ministère et du Conseil des ministres.

**Le Secrétariat du Comité des priorités** soutient le Comité des priorités dans la formulation des orientations et des priorités gouvernementales qui servent de guide à l'élaboration des plans stratégiques des ministères. Il s'assure que le Comité des priorités dispose de l'information requise pour étudier les questions qui lui sont confiées et réaliser les consensus sur les points jugés importants. De plus, il aide le Comité à diversifier ses sources conseils, à développer des indicateurs de développement économique et social qui permettent de comparer le Québec avec d'autres sociétés développées et à mesurer les impacts de l'action gouvernementale. Enfin, il soutient les ministères dans l'élaboration de leur plan stratégique en les informant des décisions et des consensus intervenus au Comité des priorités quant à la nature de l'intervention de l'État, l'importance des ressources à y affecter et les orientations à privilégier.

**Le Secrétariat des comités ministériels de coordination** assure le soutien administratif des six comités ministériels permanents :

- le Comité ministériel des affaires régionales et territoriales;
- le Comité ministériel de l'éducation et de la culture;
- le Comité ministériel de l'emploi et du développement économique;
- le Comité ministériel du développement social ;
- le Comité ministériel de la recherche, de la science et de la technologie;
- le Comité ministériel de la région de Montréal.

À cette fin , il a pour fonctions :

- de produire des analyses et de faire des recommandations aux comités sur les projets de politique, de mémoire ou de programme des ministères et des organismes gouvernementaux, notamment en s'assurant de leur cohérence interministérielle et intersectorielle et de leur conformité avec les plans stratégiques approuvés par le Comité des priorités ;
- de préparer ou de réunir les éléments de réflexion permettant aux comités d'établir leur choix à propos de grandes orientations gouvernementales dans les matières qui les concernent ;
- de faciliter, à la demande des présidents des comités, la conciliation entre les ministères, lorsque cela s'avère nécessaire.

**Le Secrétariat à la législation** assiste le Comité de législation dans ses travaux. Il procède, à l'intention du Comité ou à la demande du Secrétariat général du Conseil exécutif, à l'analyse des mémoires et des projets de loi qui doivent être présentés au Comité. Il voit à ce que les travaux d'élaboration des projets de loi, dans les ministères concernés et au ministère de la Justice, soient exécutés selon un calendrier permettant la mise en œuvre du programme législatif du gouvernement. Il coordonne l'ensemble des travaux de révision des projets de loi que le gouvernement entend proposer à l'Assemblée nationale. Il assure également un lien institutionnel avec les services de l'Assemblée nationale chargés de la traduction, de la révision et de l'impression de ces projets. Enfin, il assure la préparation et la tenue des réunions du Comité ainsi que la rédaction des comptes rendus de ces travaux.

**Le Secrétariat aux emplois supérieurs** est chargé, de concert avec les autorités responsables, de rechercher et de recommander des candidats pour les postes pourvus à la prérogative du gouvernement, tels ceux de sous-ministre, de sous-ministre associé ou adjoint, de dirigeant, de vice-président et de membre d'un organisme ainsi que les postes de délégué général, de délégué et de chef de poste du Québec. Cette responsabilité couvre également l'évaluation du niveau des emplois, la détermination de la rémunération et des autres conditions de travail de ces titulaires, leur perfectionnement ainsi que la gestion de la carrière des administrateurs d'État.

Identification	Titre
Programme	02 - Services de soutien auprès du premier ministre et du Conseil exécutif
Élément	02 - Secrétariat général et Greffe du Conseil exécutif
Responsable	Monsieur Jean St-Gelais

## **Mandat**

**Secrétariat à la réforme administrative** joue auprès du secrétaire général, un rôle de conseiller en ce qui concerne la modernisation de l'appareil public québécois et de la fonction publique, et pour ce qui est de la mise en œuvre de divers projets de réforme visant à augmenter l'efficacité de l'administration publique québécoise. Elle assume les responsabilités suivantes :

- soutenir l'élaboration du concept de la gestion par résultats et son instauration, notamment par la mise en place d'unités autonomes de service dans les ministères et organismes gouvernementaux ;
- assurer, de concert avec les autres acteurs concernés, en particulier le Secrétariat à la modernisation de la gestion publique, le soutien aux travaux de comités et de groupes de travail visant à moderniser la fonction publique, son cadre de gestion, ses mécanismes de reddition de comptes et la qualité des services aux citoyens, en fonction des orientations gouvernementales ;
- procéder, en association avec divers partenaires, à des travaux d'observation et de comparaison des projets de réforme et de modernisation d'autres gouvernements ;
- effectuer des analyses et produire des avis sur des questions stratégiques touchant l'organisation et la production des services publics ainsi que sur l'efficacité et l'efficience de l'administration publique.

**Le Secrétariat de l'Ordre national du Québec** assume les travaux permettant au gouvernement de faire les nominations à l'Ordre national du Québec, conformément à la *Loi sur l'Ordre national du Québec*.

Le mandat du Secrétariat consiste à recevoir et à préparer les dossiers de candidatures pour le Conseil de l'Ordre. Les avis favorables du Conseil sont transmis au premier ministre qui les soumet au Conseil des ministres, pour qu'il rende une décision.

Le Secrétariat assure le suivi des décisions du gouvernement sur les nominations faites à l'Ordre national du Québec, et organise les cérémonies de remise officielle des insignes. Il administre aussi les archives de l'Ordre et est le dépositaire des registres des signatures et des matrices des insignes de l'Ordre, sous la responsabilité du secrétaire général du Conseil exécutif.

**Le Secrétariat à l'allègement réglementaire** a pour mandat de conseiller le gouvernement sur les orientations et les actions à prendre en vue d'alléger le fardeau réglementaire et administratif des entreprises et des citoyens, et à l'assister dans la mise en œuvre de ses orientations et de ses actions.

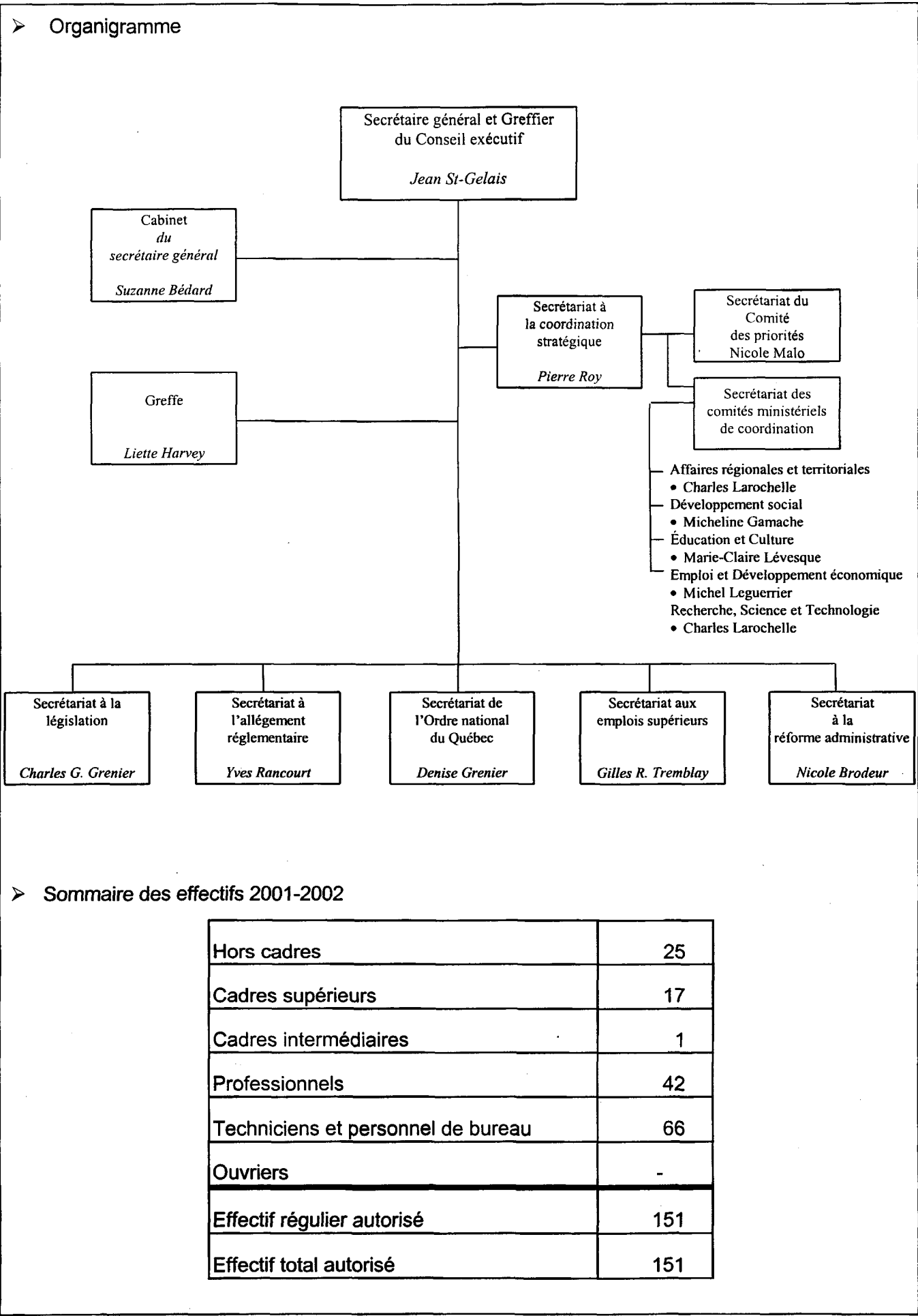
De façon plus particulière, le Secrétariat assume les responsabilités suivantes :

- s'assurer de l'application de la politique gouvernementale sur l'activité réglementaire (décrets 1362-96 et 391-99), notamment en ce qui a trait à la mise à jour annuelle des plans pluriannuels de révision réglementaire des ministères et des organismes, ainsi qu'à l'analyse des répercussions des projets de réglementation sur les entreprises et les citoyens ;
- conseiller le gouvernement, les ministères et les organismes sur les orientations à prendre en matière d'allègement réglementaire et de simplification administrative ;
- suivre les expériences des autres administrations publiques en matière d'allègement réglementaire, et conseiller le gouvernement en conséquence ;
- soutenir les travaux du Groupe conseil sur l'allègement réglementaire.

**Le Centre de coordination des projets économiques** prépare et soutient les travaux du Comité interministériel de coordination des projets économiques. S'en remettant au Comité interministériel et s'appuyant sur un groupe de travail et sur des rencontres thématiques, les activités du Centre visent à permettre une meilleure coordination des projets économiques et la cohérence des actions des divers acteurs gouvernementaux ; à présenter, au besoin, une offre gouvernementale intégrée au promoteur ; à faciliter les démarches de l'entreprise auprès des différents acteurs gouvernementaux ; et à améliorer la capacité d'élaborer des stratégies gouvernementales adaptées aux différents projets.

Identification	Titre
Programme	02 - Services de soutien auprès du premier ministre et du Conseil exécutif
Élément	02 - Secrétariat général et greffe du Conseil exécutif
Responsable	Monsieur Jean St-Gelais

Organisation



Identification	Titre
Programme	02 - Services de soutien auprès du premier ministre et du Conseil exécutif
Élément	02 - Secrétariat général et greffe du Conseil exécutif
Responsable	Monsieur Jean St-Gelais

**Sommaire des crédits**

Supercatégorie et catégorie	Crédits 2001-2002	Crédits 2000-2001	Augmentation (diminution)	
			\$	%
<b>1 - Rémunération</b>	7 826,6	7 571,9	254,7	3,4
<b>2 - Fonctionnement</b>	4 809,4	4 809,4	0,0	0,0
<b>3 - Transfert</b> - Support	850,0	850,0	0,0	0,0
<b>Sous-total - Budget de dépenses</b>	<b>13 486,0</b>	<b>13 231,3</b>	<b>254,7</b>	<b>1,9</b>
<b>4 - Immobilisations</b>	0,0	0,0	0,0	0,0
<b>5 - Prêts, placements et avances</b>	0,0	0,0	0,0	0,0
<b>Sous-total - Budget d'investissements</b>	<b>0,0</b>	<b>0,0</b>	<b>0,0</b>	<b>0,0</b>
<b>Total - Budget de dépenses et d'investissements</b>	<b>13 486,0</b>	<b>13 231,3</b>	<b>254,7</b>	<b>1,9</b>
<b>Moins - Amortissement</b>	0,0	0,0	0,0	0,0
<b>CRÉDITS</b>	<b>13 486,0</b>	<b>13 231,3</b>	<b>254,7</b>	<b>1,9</b>
<b>Effectif régulier autorisé</b>	151	133	18	13,5
<b>Effectif total autorisé</b>	151	145	6	4,1



Identification	Titre
Programme	02 - Services de soutien auprès du premier ministre et du Conseil exécutif
Élément	02 - Secrétariat général et greffe du Conseil exécutif
Responsable	Monsieur Jean St-Gelais

Analyse des variations budgétaires

➤ Sommaire des crédits

	2001-2002	2000-2001	Variation	
			#	%
1 - Rémunération	7 826,6	7 571,9	254,7	3,4
2 - Fonctionnement	4 809,4	4 809,4	0,0	0,0
3 - Transfert	850,0	850,0	0,0	0,0
<b>Sous-total - Budget de dépenses</b>	<b>13 486,0</b>	<b>13 231,3</b>	<b>254,7</b>	<b>1,9</b>
4 - Immobilisations	0,0	0,0	0,0	0,0
5 - Prêts, placements et avances	0,0	0,0	0,0	0,0
<b>Sous-total - Budget d'investissements</b>	<b>0,0</b>	<b>0,0</b>	<b>0,0</b>	<b>0,0</b>
<b>Total-Budget de dépenses et d'investissements</b>	<b>13 486,0</b>	<b>13 231,3</b>	<b>254,7</b>	<b>1,9</b>
Moins - Amortissement	0,0	0,0	0,0	0,0
<b>Crédits</b>	<b>13486,0</b>	<b>13231,3</b>	<b>254,7</b>	<b>1,9</b>

➤ Explication des écarts par supercatégorie

Rémunération

- Indexation de la rémunération 160,4
- Transfert de 1 poste et crédits du ministère des Transports 94,3

Total 254,7

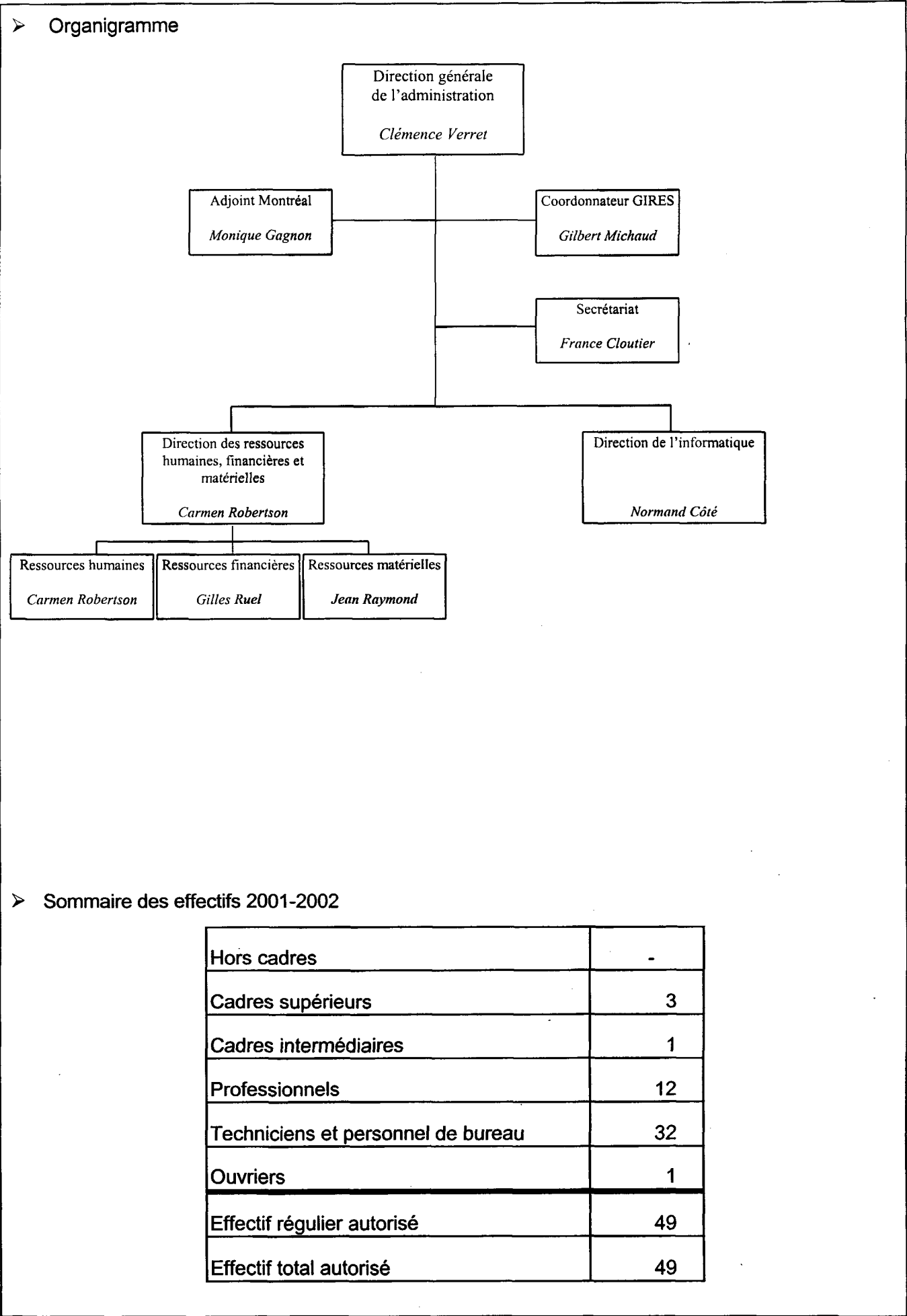
Identification	Titre
Programme	02 - Services de soutien auprès du premier ministre et du Conseil exécutif
Élément	03 – Direction générale de l'administration
Responsable	Madame Clémence Verret

**Mandat**

La Direction générale de l'administration fournit l'expertise de gestion aux différentes entités administratives du ministère et les conseille sur les moyens les plus efficaces de satisfaire leurs besoins. Elle fournit à cette fin tous les services de soutien technique et opérationnel, en s'assurant de la conformité des activités et du respect de la réglementation en vigueur. Elle doit aussi définir les politiques ministérielles de gestion et en coordonner l'application uniforme. De plus, elle agit à titre d'interlocutrice afin d'assurer la cohérence ministérielle auprès des organismes centraux.

Identification	Titre
Programme	02 - Services de soutien auprès du premier ministre et du Conseil exécutif
Élément	03 – Direction générale de l'administration
Responsable	Madame Clémence Verret

Organisation



Identification	Titre
Programme	02 - Services de soutien auprès du premier ministre et du Conseil exécutif
Élément	03 – Direction générale de l'administration
Responsable	Madame Clémence Verret

**Sommaire des crédits**

Supercatégorie et catégorie	Crédits 2001-2002	Crédits 2000-2001	Augmentation (diminution)	
			\$	%
<b>1 - Rémunération</b>	3 887,4	3 756,2	131,2	3,5
<b>2 - Fonctionnement</b>	5 797,4	5 797,4	0,0	0,0
<b>3 - Transfert</b> - Support	0,0	0,0	0,0	0,0
<b>Sous-total - Budget de dépenses</b>	<b>9 684,8</b>	<b>9 553,6</b>	<b>131,2</b>	<b>1,4</b>
<b>4 - Immobilisations</b>	173,5	173,5	0,0	0,0
<b>5 - Prêts, placements et avances</b>	6,5	6,5	0,0	0,0
<b>Sous-total - Budget d'investissements</b>	<b>180,0</b>	<b>180,0</b>	<b>0,0</b>	<b>0,0</b>
<b>Total - Budget de dépenses et d'investissements</b>	<b>9 864,8</b>	<b>9 733,6</b>	<b>131,2</b>	<b>1,3</b>
<b>Moins - Amortissement</b>	(504,6)	(504,6)	0,0	0,0
<b>CRÉDITS</b>	<b>9 360,2</b>	<b>9 229,0</b>	<b>131,2</b>	<b>1,4</b>
<b>Effectif régulier autorisé</b>	49	45	4	8,9
<b>Effectif total autorisé</b>	49	48	1	2,1

Identification	Titre
Programme	02 - Services de soutien auprès du premier ministre et du Conseil exécutif
Élément	03 – Direction générale de l'administration
Responsable	Madame Clémence Verret

Analyse des variations budgétaires

➤ Sommaire des crédits

	2001-2002	2000-2001	Variation	
			#	%
1 - Rémunération	3 887,4	3 756,2	131,2	3,5
2 - Fonctionnement	5 797,4	5 797,4	0,0	0,0
3 - Transfert	0,0	0,0	0,0	0,0
<b>Sous-total - Budget de dépenses</b>	<b>9 684,8</b>	<b>9 553,6</b>	<b>131,2</b>	<b>1,4</b>
4 - Immobilisations	173,5	173,5	0,0	0,0
5 - Prêts, placements et avances	6,5	6,5	0,0	0,0
<b>Sous-total - Budget d'investissements</b>	<b>180,0</b>	<b>180,0</b>	<b>0,0</b>	<b>0,0</b>
<b>Total-Budget de dépenses et d'investissements</b>	<b>9 864,8</b>	<b>9 733,6</b>	<b>131,2</b>	<b>1,3</b>
Moins - Amortissement	(504,6)	(504,6)	0,0	0,0
<b>Crédits</b>	<b>9360,2</b>	<b>9229,0</b>	<b>131,2</b>	<b>1,4</b>

➤ Explication des écarts par supercatégorie

Rémunération

➤ Indexation de la rémunération	123,8
➤ Contributions de l'employeur reliés au transfert de 1 poste et crédits du ministère des Transports	<u>7,4</u>
Total	131,2

Identification	Titre
Programme	02 - Services de soutien auprès du premier ministre et du Conseil exécutif
Élément	04 - Indemnités de l'Exécutif
Responsable	Monsieur Jean St-Gelais

**Mandat**

En outre des indemnités, allocations et autres sommes et bénéfices auxquels il a droit suivant la *Loi sur les conditions de travail et le régime de retraite des membres de l'Assemblée nationale* (chapitre C-52.1),

- 1<sup>er</sup> le premier ministre reçoit une indemnité annuelle égale à 105 % de l'indemnité annuelle visée dans l'article 1 de cette loi ;
- 2<sup>e</sup> chaque autre membre du Conseil exécutif reçoit une indemnité annuelle égale à 75 % de l'indemnité annuelle visée dans l'article 1 de cette loi.

Les montants prévus pour les indemnités de l'exécutif sont budgétés au ministère du Conseil exécutif et déboursés par l'Assemblée nationale, évitant ainsi l'émission de deux chèques à chaque période de paie.

Identification	Titre
Programme	02 - Services de soutien auprès du premier ministre et du Conseil exécutif
Élément	04 - Indemnités de l'Exécutif
Responsable	Monsieur Jean St-Gelais

**Sommaire des crédits**

Supercatégorie et catégorie	Crédits 2001-2002	Crédits 2000-2001	Augmentation (diminution)	
			\$	%
1 - Rémunération	1 066,7	1 066,7	0,0	0,0
2 - Fonctionnement	0,0	0,0	0,0	0,0
3 - Transfert - Support	0,0	0,0	0,0	0,0
Sous-total - Budget de dépenses	1 066,7	1 066,7	0,0	0,0
4 - Immobilisations	0,0	0,0	0,0	0,0
5 - Prêts, placements et avances	0,0	0,0	0,0	0,0
Sous-total - Budget d'investissements	0,0	0,0	0,0	0,0
Total - Budget de dépenses et d'investissements	1 066,7	1 066,7	0,0	0,0
Moins - Amortissement	0,0	0,0	0,0	0,0
CRÉDITS	1 066,7	1 066,7	0,0	0,0
Effectif régulier autorisé	—	—	—	—
Effectif total autorisé	—	—	—	—