



Gouvernement du Québec
Conseil des services
essentiels

A11S48
E88
2000/01
QL
P. gouv.

ÉTUDE DES CRÉDITS

2000-2001

**Demande de renseignements
de l'Opposition officielle**

—•••••—





Gouvernement du Québec
Conseil des services
essentiels

ÉTUDE DES CRÉDITS

2000-2001

Demande de renseignements généraux



CONSEIL DES SERVICES ESSENTIELS

ÉTUDE DES CRÉDITS 2000-2001

RENSEIGNEMENTS GÉNÉRAUX REQUIS PAR L'OPPOSITION OFFICIELLE

LISTE DES QUESTIONS

	PAGE
1. Organigramme du ministère ou de l'organisme en indiquant pour chaque poste le nom et le titre du titulaire.....	1
2. Liste de toutes les publications du ministère ou de l'organisme (incluant les publications régulières, particulières ou occasionnelles)	3
<ul style="list-style-type: none"> - tirage; - coût; - distribution; - imprimeur 	
3. Liste des voyages <u>hors-Québec</u> depuis le 1 ^{er} avril 1999.....	4
<ul style="list-style-type: none"> - endroit et dates du départ et du retour; - but du voyage; - personnes rencontrées; - coût; - noms des ministres, députés, personnel de cabinet, fonctionnaires concernés (avec leur titre) et autres participants (avec leur titre); - pour les organismes, noms des dirigeants et fonctionnaires concernés; - bilan et résultat des rencontres. 	
4. Liste des dépenses en publicité et des articles promotionnels.....	5
<ul style="list-style-type: none"> - les sommes dépensées pour l'exercice financier 1999-2000 et les prévisions pour 2000-2001; - la ventilation des dépenses par type de média; - les noms des fournisseurs; - le but visé par chaque dépense. 	
5. Liste des sondages effectués durant l'exercice financier 1999-2000 à la demande des ministères, organismes, sociétés, régies et commissions qui s'y rattachent.....	6
<ul style="list-style-type: none"> - liste et coût; - copie des soumissions; - copie du questionnaire et du résultat. 	
6. Liste des études commandées durant l'exercice financier 1999-2000 à la demande du ministère ou de l'organisme.....	7
<ul style="list-style-type: none"> - liste et coût; - copie des soumissions; - copie des études. 	



7.	Liste des contrats, quel que soit le montant, attribués en 1999-2000 spécifiquement à des professionnels ou à des firmes de communication, de recherche ou de relations publiques en indiquant :.....	8
	<ul style="list-style-type: none"> - le nom du professionnel ou de la firme; - le mandat et le résultat du contrat (rapport ou document final); - la durée du contrat; - le coût du contrat; - le mode d'octroi du contrat (soumission publique, sur invitation ou contrat négocié); - dans le cas d'octroi par soumission, fournir le nom des soumissionnaires et le montant des soumissions. 	
8.	Liste des contrats de moins de 25 000 dollars octroyés par le ministère ou l'organisme en 1999-2000 en indiquant.....	9
	<ul style="list-style-type: none"> - le nom du professionnel ou de la firme; - le mandat et le résultat (rapport ou document final); - le coût; - le mode d'<u>octroi</u> du contrat (soumission publique, sur invitation ou contrat négocié); - dans le cas d'octroi par soumission, fournir le nom des soumissionnaires et le montant des soumissions. 	
9.	Liste détaillée des contrats qui, depuis le 1 ^{er} avril 1999, ont fait l'objet d'un versement supplémentaire par rapport au montant initial, le montant du surplus versé, le montant du contrat initial, les raisons du dépassement et le nom de l'entreprise qui a réalisé le contrat.....	14
10.	Le montant, pour l'année 1999-2000, de chacune des dépenses suivantes.....	15
	<ul style="list-style-type: none"> - la photocopie; - la télécopie (<i>fax</i>), si identifiable à même les coûts reliés à la téléphonie; - la téléphonie cellulaire et coût d'utilisation; - les téléavertisseurs; - le mobilier de bureau; - les fournitures, tels agendas, valises, dictionnaires, calculatrices, stylos ou crayons, boîtes de carton (en identifiant les coûts pour chaque item); - distributeurs d'eau de source; - le remboursement des frais de transport; - le remboursement des frais d'hébergement; - le remboursement des frais de repas; - le ressourcement ou préparation à la retraite; - l'ensemble des dépenses applicables à la participation à des congrès, des colloques et toutes sessions de type perfectionnement ou ressourcement : a) au Québec b) à l'extérieur du Québec. 	
11.	La liste de tous les véhicules fournis en indiquant pour chacun.....	17
	<ul style="list-style-type: none"> - la marque et le modèle du véhicule; - le coût d'acquisition ou de location et l'année de la transaction; - les coûts d'entretien des véhicules (réparation); - les coûts d'utilisation des véhicules (essence, assurances, immatriculation); - appels d'offres faits en 1999-2000 et les prévisions pour 2000-2001; - spécifier la source de financement : fonds des équipements roulants ou autres. 	
12.	Le nombre et la répartition du personnel masculin et féminin, des jeunes de moins de 30 ans, des personnes handicapées, anglophones, autochtones et des communautés culturelles (de chaque ministère et pour chacun des organismes relevant de sa compétence) pour chaque catégorie d'emplois (cadres, professionnels, fonctionnaires, etc.) pour 1999-2000 ainsi que les prévisions pour 2000-2001. Pour chaque catégorie, indiquer le pourcentage par rapport à l'effectif total du ministère ou de l'organisme.....	18

13.	Combien de personnes ont bénéficié du programme de départ volontaire et ont été rappelées pour chaque ministère et organisme.....	19
14.	À chacun des mois de l'exercice budgétaire 1999-2000, pour chaque ministère et organisme et ce, par catégorie d'emploi (cadres, professionnels, fonctionnaires, etc.).....	20
	a) Nombre total de jours de maladie pris par le personnel.	
	b) Nombre total d'heures de travail supplémentaires réalisées par le personnel et répartition de la rémunération de ces heures supplémentaires (argent, vacances, etc.).	
	c) Nombre total de jours de vacances pris par le personnel.	
15.	Concernant les effectifs de chacun des ministères et organismes et ce pour chacun des exercices budgétaires depuis 1994-1995.....	21
	- Évolution des effectifs réguliers par catégorie d'emploi (cadres supérieurs et intermédiaires, professionnels, techniciens, personnel de bureau, ouvriers et agents de la paix) et selon leur territoire habituel de travail (centre principal de direction et chacune des régions).	
	- Évolution du nombre d'employés bénéficiant d'un traitement additionnel en raison de la complexité de la tâche à accomplir.	
	- Nombre d'employés bénéficiant d'un traitement supérieur à celui normalement prévu pour la tâche qu'ils ont accomplie.	
	- Nombre de postes par catégorie d'emploi et selon leur territoire habituel de travail (centre principal de direction et chacune des régions).	
	- Niveau des effectifs pour chacune des catégories d'emploi pour chacun des cinq prochains exercices budgétaires.	
	- Nombre de personnes occasionnelles, temporaires et contractuelles en indiquant la proportion de ceux qui le sont depuis 5 ans.	
16.	La liste des baux pour les espaces loués par la SIQ en indiquant pour chacun d'eux.....	24
	- l'emplacement de la location;	
	- la superficie du local loué;	
	- la superficie réellement occupée;	
	- la superficie inoccupée;	
	- le coût de location au mètre carré;	
	- le coût total de ladite location;	
	- les coûts d'aménagement réalisés en 1999-2000, la nature des travaux et le ou les bureaux visés;	
	- la durée du bail.	
17.	Mise à part la SIQ, la liste des firmes en 1999-2000 de qui sont loués les espaces en indiquant pour chacune d'elles.....	25
	- l'emplacement de la location;	
	- la superficie du local loué;	
	- la superficie réellement occupée;	
	- la superficie inoccupée;	
	- le coût de location au mètre carré;	
	- le coût total de ladite location;	
	- les coûts d'aménagement réalisés en 1999-2000, la nature des travaux et le ou les bureaux visés;	
	- la durée du bail.	

18.	Liste du personnel du cabinet du ministre en 1999-2000 en indiquant pour chacun individu.....	26
	<ul style="list-style-type: none"> - la date de l'entrée en fonction; - la date du départ, s'il y a lieu; - le titre de la fonction; - l'adresse du port d'attache; - la classification; - le traitement annuel ou, selon le cas, les honoraires versés; - le montant total des indemnités de départ versées; - la liste du personnel politique, incluant le personnel de soutien, qui fait partie de la fonction publique et de quelle masse salariale il relève; - la description de tâches; - le montant détaillé des salaires, des honoraires et des contrats données par le cabinet pour l'exercice 1999-2000; - le nombre total d'employés au cabinet; - le nom des employés bénéficiant d'un traitement supérieur à celui normalement pour la fonction occupée. 	
19.	Liste des sommes d'argent versées en 1999-2000 à même le budget discrétionnaire du : a) ministre b) du ministère ou de l'organisme, en indiquant	28
	<ul style="list-style-type: none"> - le nom de l'organisme ou de la personne concernés; - le montant attribué; - le projet visé et le résultat. 	
20.	Liste des crédits périmés, par programme et par élément, pour l'exercice financier 1999-2000.	29
21.	La ventilation détaillée des dépenses afférentes aux transferts obtenus du gouvernement fédéral (préciser le montant reçu) en 1998-1999 dans le cadre des divers programmes à frais partagés; pour chacun de ces programmes, description sommaire du mode de subvention.....	30
22.	Liste du personnel permanent, contractuel ou occasionnel libéré ou embauché pour les négociations dans la fonction publique, en indiquant.....	31
	<ul style="list-style-type: none"> - la masse salariale prévue à cet effet; - le nombre de jours par employé prévus. 	
23.	Liste du personnel en disponibilité par catégorie d'emploi (cadres, professionnels, fonctionnaires, etc.) en indiquant.....	32
	<ul style="list-style-type: none"> - le poste initial; - le salaire; - le poste actuel, s'il y a lieu; - date de la mise en disponibilité. 	
24.	Liste du personnel hors structure par catégorie d'emploi (cadres, professionnels, fonctionnaires, etc.) rémunéré par le ministère qui n'occupe aucun poste dans ce ministère.....	33
	<ul style="list-style-type: none"> - nom de la personne; - poste occupé; - salaire; - assignation initiale; - date de l'assignation hors structure; - date de la fin de l'assignation, s'il y a lieu. 	

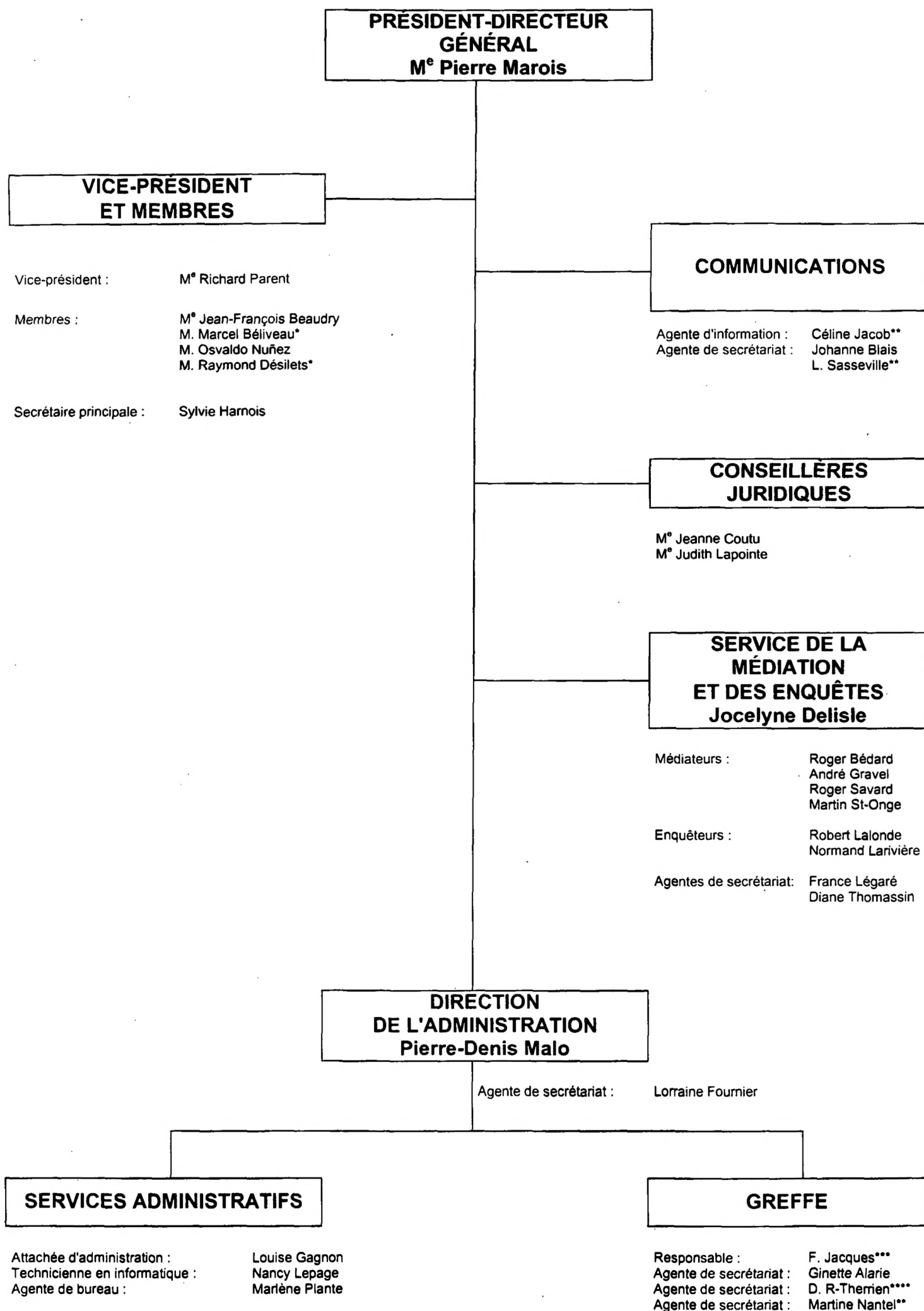
25.	La liste du personnel rémunéré par le ministère et affecté à des organismes parapublics non gouvernementaux et autres.....	34
	- assignation initiale;	
	- assignation actuelle;	
	- salaire.	
26.	La liste du personnel rémunéré par des organismes parapublics non gouvernementaux et autres et affecté au ministère.....	35
	- assignation initiale;	
	- assignation actuelle;	
	- salaire.	
27.	Liste du personnel par catégorie d'emploi (cadres, professionnels, fonctionnaires) qui reçoit une double rémunération, soit celle rattachée à leur fonction et un revenu d'un régime de retraite du secteur public, parapublic ou des réseaux de la santé et de l'éducation, soit les commissions scolaires, les cégeps, les établissements universitaires, les régies régionales de la santé et les établissements hospitaliers, en indiquant.....	36
	- salaire de la personne;	
	- montant reçu du régime de retraite.	
28.	Pour chacun des ministères ou organismes publics et parapublics, la liste détaillée du matériel informatique (année d'acquisition, modèle et la somme dépensée).....	37
29.	Pour chacun des ministères ou organismes publics et parapublics, le total des frais d'intérêts payés pour l'année 1999-2000 et le montant total des garanties de dettes assumées par le gouvernement.....	39
30.	Pour chacun des ministères ou organismes publics et parapublics, le nombre d'ETC alloués au projet GIREs ainsi que le total des dépenses encourues et prévues pour ce même projet.....	40
31.	Pour chacun des ministères ou organismes publics et parapublics, quel est l'impact prévu de l'implantation du projet GIREs sur le nombre d'emplois, une fois le projet complété.....	41
32.	Pour chacun des ministères ou organismes publics et parapublics, quelles seront les applications de GIREs.....	42

CONSEIL DES SERVICES ESSENTIELS**ÉTUDE DES CRÉDITS 2000-2001****RENSEIGNEMENTS GÉNÉRAUX REQUIS PAR L'OPPOSITION OFFICIELLE****1. ORGANIGRAMME**

Organigramme du ministère ou de l'organisme en indiquant pour chaque poste le nom et le titre du titulaire.

**L'ORGANIGRAMME
EST PRÉSENTÉ À LA PAGE SUIVANTE**

ORGANIGRAMME DU CONSEIL DES SERVICES ESSENTIELS



* : membre sur convocation
 ** : occasionnelle
 *** : en maladie (remplacée par Normand Larivière)
 **** : sans solde

CONSEIL DES SERVICES ESSENTIELS

ÉTUDE DES CRÉDITS 2000-2001

RENSEIGNEMENTS GÉNÉRAUX REQUIS PAR L'OPPOSITION OFFICIELLE

2. LISTE DES PUBLICATIONS

Liste de toutes les publications du ministère ou de l'organisme (incluant les publications régulières, particulières ou occasionnelles) :

- tirage;
- coût;
- distribution;
- imprimeur.

TITRE	TIRAGE	COUT	DISTRIBUTION	IMPRIMEUR
Rapport annuel 1998-1999	1500 copies	2142,00 \$	Poste et messagerie gouvernementale	Imprimerie la Providence Inc.
Dépliant informatif sur 'Le Conseil des Services Essentiels'	3000 copies	2591,00 \$	Lors de participation dans des congrès, expositions et sur demande aux médias d'information	Imprimerie la Providence Inc.

CONSEIL DES SERVICES ESSENTIELS

ÉTUDE DES CRÉDITS 2000-2001

RENSEIGNEMENTS GÉNÉRAUX REQUIS PAR L'OPPOSITION OFFICIELLE

3. LISTE DES VOYAGES HORS QUÉBEC DEPUIS LE 1^{ER} AVRIL 1999

ENDROIT ET DATE	BUT DU VOYAGE	PERSONNES RENCONTRÉES	COUT	NOM	BILAN ET RÉSULTAT
S/O					

CONSEIL DES SERVICES ESSENTIELS

ÉTUDE DES CRÉDITS 2000-2001

RENSEIGNEMENTS GÉNÉRAUX REQUIS PAR L'OPPOSITION OFFICIELLE

4. LISTE DES DÉPENSES EN PUBLICITÉ ET DES ARTICLES PROMOTIONNELS

Liste des dépenses en publicité et des articles promotionnels :	
<ul style="list-style-type: none"> - Les sommes dépensées pour l'exercice financier 1999-2000 et les prévisions pour 2000-2001; - la ventilation des dépenses par type de média; - les noms des fournisseurs; - le but visé par chaque dépense. 	
TOTAL DES DÉPENSES EN PUBLICITÉ	COÛT
DÉPENSES EN 1999-2000 <div style="text-align: center; font-size: 2em; font-weight: bold;">S/O</div> DÉPENSES PRÉVUES EN 2000-2001	

TITRE DU PROJET	COÛT	TYPE DE MEDIA	FOURNISSEUR
S/O			
TOTAL			

CONSEIL DES SERVICES ESSENTIELS**ÉTUDE DES CRÉDITS 2000-2001****RENSEIGNEMENTS GÉNÉRAUX REQUIS PAR L'OPPOSITION OFFICIELLE****5. LISTE DES SONDAGES EFFECTUÉS À LA DEMANDE DU MINISTÈRE**

Liste des sondages effectués durant l'exercice financier 1999-2000 à la demande des ministères, organismes, sociétés, régies et commissions qui s'y rattachent :

- liste et coût;
- copie des soumissions;
- copie du questionnaire et du résultat.

S/O

CONSEIL DES SERVICES ESSENTIELS

ÉTUDE DES CRÉDITS 2000-2001

RENSEIGNEMENTS GÉNÉRAUX REQUIS PAR L'OPPOSITION OFFICIELLE

6. LISTE DES ÉTUDES COMMANDÉES DURANT L'EXERCICE FINANCIER 1999-2000 À LA DEMANDE DU MINISTÈRE

Liste des études commandées durant l'exercice financier 1999-2000 à la demande du ministère ou de l'organisme :		
<ul style="list-style-type: none">- liste et coût;- copie des soumissions;- copie des études.		
LISTE	ETUDE	COUT
S/O		

CONSEIL DES SERVICES ESSENTIELS**ÉTUDE DES CRÉDITS 2000-2001****RENSEIGNEMENTS GÉNÉRAUX REQUIS PAR L'OPPOSITION OFFICIELLE**

7.

**LISTE DES CONTRATS
DU 1^{ER} AVRIL 1999 AU 31 MARS 2000**

Liste des contrats, quel que soit le montant, attribués en 1999-2000 spécifiquement à des professionnels ou à des firmes de communication, de recherche ou de relations publiques en indiquant :

- le nom du professionnel(le) ou de la firme;
- le mandat et le résultat (rapport ou document final);
- la durée du contrat;
- le coût;
- le mode d'octroi du contrat (soumission publique, sur invitation ou contrat négocié);
- dans le cas d'octroi par soumission, fournir le nom des soumissionnaires et le montant des soumissions.

LA LISTE DES CONTRATS DE MOINS DE 25 000 \$ EST FOURNIE À LA QUESTION 8.

POUR LES CONTRATS DE PLUS DE 25 000 \$, L'INFORMATION SE RETROUVE AUX ENGAGEMENTS FINANCIERS.

CONSEIL DES SERVICES ESSENTIELS

ÉTUDE DES CRÉDITS 2000-2001

RENSEIGNEMENTS GÉNÉRAUX REQUIS PAR L'OPPOSITION OFFICIELLE

8. LISTE DES CONTRATS DE MOINS DE 25 000 \$
DU 1^{ER} AVRIL 1999 AU 31 MARS 2000

CONTRATS RELIÉS À L'ADMINISTRATION			
Liste des contrats de moins de 25 000 \$ dollars octroyés par le ministère ou l'organisme attribués en 1999-2000 en indiquant :			
le nom du professionnel(le) ou de la firme; le mandat et le résultat (rapport ou document final); la durée du contrat; le coût; le mode d'octroi du contrat (soumission publique, sur invitation ou contrat négocié); dans le cas d'octroi par soumission, fournir le nom des soumissionnaires et le montant des soumissions.			
NOM	(MANDAT, RÉSULTAT ET DURÉE)	COÛT	MODE
Pro-Act	Service d'aide aux employés	2 040,00\$	1
Mc Carthy, Tétrault avocats	Représentation du Conseil	505,00\$	1
Me François Aquin, Avocat	Représentation du Conseil	10 345,30\$	1
Me François Aquin, Avocat	Représentation du Conseil	6 166,15\$	1
Me François Aquin, Avocat	Représentation du Conseil	17 709,79\$	1
Me François Aquin, Avocat	Représentation du Conseil	5 849,17\$	1
Me François Aquin, Avocat	Représentation du Conseil	1 709,37\$	1
Ogilvie, Renault, Avocats	Opinion juridique	4 014,00\$	1
Ogilvie, Renault, Avocas	Représentation du Conseil	8 992,20\$	1
Saulnier, Robillard, Lortie, Huissiers		5 780,57\$	1
Saulnier, Robillard, Lortie, Huissiers		3 234,86\$	1
Saulnier, Robillard, Lortie, Huissiers		6 946,92\$	1
Saulnier, Robillard, Lortie, Huissiers		10 373,23\$	1
Saulnier, Robillard, Lortie, Huissiers	Divers dossiers	2 169,40	1
Valna Graphisme & Imprimerie	graphisme	1 330,00\$	1
Martine Maksud	graphisme	549,00\$	1
Imprimerie la Providence Inc	impression	2 754,00\$	1

* 1 : contrat négocié 2 : invitation 3 : fournisseur unique 4: soumission publique

CONSEIL DES SERVICES ESSENTIELS

ÉTUDE DES CRÉDITS 2000-2001

RENSEIGNEMENTS GÉNÉRAUX REQUIS PAR L'OPPOSITION OFFICIELLE

8. LISTE DES CONTRATS DE MOINS DE 25 000 \$
DU 1^{ER} AVRIL 1999 AU 31 MARS 2000

CONTRATS RELIÉS À L'ADMINISTRATION			
<p>Liste des contrats de moins de 25 000 \$ dollars octroyés par le ministère ou l'organisme attribués en 1999-2000 en indiquant :</p> <ul style="list-style-type: none"> - le nom du professionnel(le) ou de la firme; - le mandat et le résultat (rapport ou document final); - la durée du contrat; - le coût; - le mode d'octroi du contrat (soumission publique, sur invitation ou contrat négocié); - dans le cas d'octroi par soumission, fournir le nom des soumissionnaires et le montant des soumissions. 			
NOM	(MANDAT, RÉSULTAT ET DURÉE)	COÛT	MODE *
Solotech Inc.	Achat et installation d'un système de son	12 595,88\$	1
Serruriers et coffres-forts Chubb	Installation d'un système de sécurité	1 240,00\$	1
Musée du Québec	Location d'œuvres d'art	1 800,00\$	1
Lindsay Ébénisterie	Fabrication et installation d'un comptoir stratifié	1 050,00\$	1
Gratien Simard, Menuisier	Réparation de cinq tables de la salle d'audience	3 690,00\$	1

* 1 : contrat négocié 2 : invitation 3 : fournisseur unique 4: soumission publique

CONSEIL DES SERVICES ESSENTIELS

ÉTUDE DES CRÉDITS 2000-2001

RENSEIGNEMENTS GÉNÉRAUX REQUIS PAR L'OPPOSITION OFFICIELLE

8. LISTE DES CONTRATS DE MOINS DE 25 000 \$
DU 1^{ER} AVRIL 1999 AU 31 MARS 2000

CONTRATS RELIÉS AUX COMMUNICATIONS

Liste des contrats de moins de 25 000 \$ dollars octroyés par le ministère ou l'organisme attribués en 1999-2000 en indiquant :

- le nom du professionnel(le) ou de la firme;
- le mandat et le résultat (rapport ou document final);
- la durée du contrat;
- le coût;
- le mode d'octroi du contrat (soumission publique, sur invitation ou contrat négocié);
- dans le cas d'octroi par soumission, fournir le nom des soumissionnaires et le montant des soumissions.

NOM	(MANDAT, RESULTAT ET DURÉE)	COUT	MODE *
BCE Emergis.	Messagerie électronique	484,06\$	1
Bell Canada	Messagerie électronique	1 455,49\$	1
CNW Québec Inc	Presse électronique	3 317,52\$	4
Communications Demo Inc	Revue de presse	5 052,40	4
Le Réseau Caisse, Chartier	Service de presse	13 237,65\$	4
Télépage	Assistance téléphonique	1 268,55\$	1
Vidéotron Ltée.	Câblodistribution	1 064,41\$	2

* 1 : contrat négocié 2 : invitation 3 : fournisseur unique 4 : soumission publique

CONSEIL DES SERVICES ESSENTIELS

ÉTUDE DES CRÉDITS 2000-2001

RENSEIGNEMENTS GÉNÉRAUX REQUIS PAR L'OPPOSITION OFFICIELLE

8. LISTE DES CONTRATS DE MOINS DE 25 000 \$
DU 1^{ER} AVRIL 1999 AU 31 MARS 2000

CONTRATS RELIES A L'INFORMATIQUE

Liste des contrats de moins de 25 000 \$ dollars octroyés par le ministère ou l'organisme attribués en 1999-2000 en indiquant :

- le nom du professionnel(le) ou de la firme;
- le mandat et le résultat (rapport ou document final);
- la durée du contrat;
- le coût;
- le mode d'octroi du contrat (soumission publique, sur invitation ou contrat négocié);
- dans le cas d'octroi par soumission, fournir le nom des soumissionnaires et le montant des soumissions.

NOM	(MANDAT, RÉSULTAT ET DURÉE)	COÛT	MODE *
Bell Canada	Lignes informatiques	1 455,49\$	1
Direction générale des services informatiques (DGI)	Lignes informatiques	8 712,00\$	1
Réseau Internet Québec (RIQ)	Hébergement Internet	1 930,40\$	1
S.O.Q.U.I.J.	Accès banque de données	112,50\$	1
EDS Innovations	Mise à niveau des postes pour l'an 2000	6 729,00\$	1
EDS Systemhouse	Main d'oeuvre informatique	12 375,00\$	1
EDS Systemhouse	Formation AGI	9 600,00\$	1
SHL Systemhouse	Main d'œuvre informatique	1 740,66\$	1
EDS Systemhouse	Ajout fonctionnalités AGI	18 430,00\$	1

* 1 : contrat négocié 2 : invitation 3 : fournisseur unique 4: soumission publique

RENSEIGNEMENTS GÉNÉRAUX REQUIS PAR L'OPPOSITION OFFICIELLE

8.

CONTRATS RELIÉS AUX RELATIONS DU TRAVAIL			
Liste des contrats de moins de 25 000 \$ dollars octroyés par le ministère ou l'organisme attribués en 1999-2000 en indiquant :			
<ul style="list-style-type: none"> - le nom du professionnel(le) ou de la firme; - le mandat et le résultat (rapport ou document final); - la durée du contrat; - le coût; - le mode d'octroi du contrat (soumission publique, sur invitation ou contrat négocié); - dans le cas d'octroi par soumission, fournir le nom des soumissionnaires et le montant des soumissions. 			
NOM	(MANDAT, RÉSULTAT ET DURÉE)	COUT	MODE *
SMA enregistrée	Relations de travail, 48 heures	4 800,00	1

* 1 : contrat négocié 2 : invitation 3 : fournisseur unique 4: soumission publique

CONSEIL DES SERVICES ESSENTIELS**ÉTUDE DES CRÉDITS 2000-2001****RENSEIGNEMENTS GÉNÉRAUX REQUIS PAR L'OPPOSITION OFFICIELLE****9. LISTE DES CONTRATS AYANT FAIT L'OBJET D'UN VERSEMENT SUPPLÉMENTAIRE**

Liste détaillée des contrats qui, depuis le 1^{er} avril 1999, ont fait l'objet d'un versement supplémentaire par rapport au montant initial :

- le montant du surplus versé;
- le montant du contrat initial;
- les raisons du dépassement;
- le nom de l'entreprise qui a réalisé le contrat.

S/O

CONSEIL DES SERVICES ESSENTIELS

ÉTUDE DES CRÉDITS 2000-2001

RENSEIGNEMENTS GÉNÉRAUX REQUIS PAR L'OPPOSITION OFFICIELLE

10. DÉPENSES DE PHOTOCOPIE, DE TÉLÉCOPIE, DE TÉLÉPHONIE CELLULAIRE, DE TÉLÉAVERTISSEURS, DE MOBILIER DE BUREAU, DE FOURNITURES, DE DISTRIBUTEURS D'EAU DE SOURCE, DE FRAIS DE TRANSPORT, DE FRAIS D'HÉBERGEMENT, DE FRAIS DE REPAS, DE PARTICIPATION À DES CONGRÈS, DES COLLOQUES ET TOUTES SESSIONS DE TYPE PERFECTIONNEMENT OU RESSOURCEMENT

Le montant, pour l'année 1999-2000, de chacune des dépenses suivantes :

- la photocopie;
- la télécopie (*fax*), si identifiable à même les coûts reliés à la téléphonie;
- la téléphonie cellulaire et coût d'utilisation;
- les téléavertisseurs;
- le mobilier de bureau;
- les fournitures, tels agendas, valises, dictionnaires, calculatrices, stylos ou crayons, boîtes de carton (en identifiant les coûts pour chaque item);
- les distributeurs d'eau de source;
- le remboursement des frais de transport;
- le remboursement des frais d'hébergement;
- le remboursement des frais de repas;
- le ressourcement ou préparation à la retraite;
- l'ensemble des dépenses applicables à la participation à des congrès, des colloques et toutes sessions de type perfectionnement ou ressourcement :
- a) au Québec b) à l'extérieur du Québec.

Photocopies (télécopies incluses)	19 650,71\$
Télécopies (voir photocopies)	0,00\$
Téléphonie cellulaire	641,11\$
Mobiliers de bureau	4 532,00\$
Fournitures : agendas	250,16 \$
valises	71,67 \$
dictionnaires	0,00 \$
calculatrices	0,00 \$
stylos, crayons	148,98 \$
boîtes de carton	20,40 \$
divers	12 101,64 \$
Distributeurs d'eau de source	811,68\$
Remboursement : frais de transport	17 205,43 \$
frais d'hébergement	25 774,21 \$

CONSEIL DES SERVICES ESSENTIELS

ÉTUDE DES CRÉDITS 2000-2001

RENSEIGNEMENTS GÉNÉRAUX REQUIS PAR L'OPPOSITION OFFICIELLE

11. LISTE DE TOUS LES VÉHICULES FOURNIS

<p>La liste de tous les véhicules fournis en indiquant pour chacun :</p> <ul style="list-style-type: none">- la marque et le modèle du véhicule;- le coût d'acquisition ou de location et l'année de la transaction;- les coûts d'entretien des véhicules (réparation);- les coûts d'utilisation des véhicules (essence, assurances, immatriculation);- appels d'offres faits en 1999-2000 et prévisions pour 2000-2001;- spécifier la source de financement : fonds des équipements roulants ou autres.
<p style="text-align: center;">S/O</p>

CONSEIL DES SERVICES ESSENTIELS

ÉTUDE DES CRÉDITS 2000-2001

RENSEIGNEMENTS GÉNÉRAUX REQUIS PAR L'OPPOSITION OFFICIELLE

12. NOMBRE ET RÉPARTITION DU PERSONNEL FÉMININ, DU PERSONNEL MASCULIN, DES JEUNES DE MOINS DE 30 ANS, DU PERSONNEL, HANDICAPÉ, DES COMMUNAUTÉS CULTURELLES, DES ANGLOPHONES ET DES AUTOCHTONES DU MINISTÈRE POUR CHAQUE CATÉGORIE POUR L'EXERCICE FINANCIER 1999-2000

Le nombre et la répartition du personnel masculin et féminin, des jeunes de moins de 30 ans, des personnes handicapées, anglophones, autochtones et des communautés culturelles (de chaque ministère et pour chacun des organismes relevant de sa compétence) pour chaque catégorie d'emplois (cadres, professionnels, fonctionnaires, etc.) pour 1999-2000. Pour chaque catégorie, indiquer le pourcentage par rapport à l'effectif total du ministère ou de l'organisme.														
CATÉGORIE D'EMPLOI	PERSONNEL MASCULIN		PERSONNEL FÉMININ		JEUNES DE MOINS DE 30 ANS		PERSONNEL HANDICAPÉ		ANGLOPHONES		AUTOCHTONES		COMMUNAUTÉS CULTURELLES	
	ETC	%	ETC	%	ETC	%	ETC	%	ETC	%	ETC	%	ETC	%
Bureau et technicien	2		11		0		0		0		0		0	
Professionnels			5		0		0		0		0		0	
Cadres assimilés	5		1		0		1		0		0		0	
Membres	4		0		0		0		0		0		1	

NOTE : Étant donné l'exceptionnel niveau d'activités, le Conseil a retenu les services de deux secrétaires occasionnelles pour une période de six mois et de quatre médiateurs contractuels pour une période d'environ six mois.

CONSEIL DES SERVICES ESSENTIELS

ÉTUDE DES CRÉDITS 2000-2001

RENSEIGNEMENTS GÉNÉRAUX REQUIS PAR L'OPPOSITION OFFICIELLE

13. COMBIEN DE PERSONNES ONT BÉNÉFICIÉ DU PROGRAMME DE DÉPART VOLONTAIRE ET ONT ÉTÉ RAPPELÉES POUR CHAQUE MINISTÈRE OU ORGANISME

Combien de personnes ont bénéficié du programme de départ volontaire et ont été rappelées pour chaque ministère ou organisme.
<p>LE CONSEIL DU TRÉSOR FOURNIRA L'INFORMATION</p>

CONSEIL DES SERVICES ESSENTIELS

ÉTUDE DE CRÉDITS 2000-2001

RENSEIGNEMENTS GÉNÉRAUX REQUIS PAR L'OPPOSITION OFFICIELLE

14. À CHACUN DES MOIS DU DERNIER EXERCICE BUDGÉTAIRE 1999-2000, POUR CHAQUE MINISTÈRE ET ORGANISME ET CE, PAR CATÉGORIE D'EMPLOIS (CADRES, PROFESSIONNELS, FONCTIONNAIRES, ETC.) : A) NOMBRE TOTAL DE JOURS DE MALADIE PRIS PAR LE PERSONNEL; B) NOMBRE TOTAL D'HEURES DE TRAVAIL SUPPLÉMENTAIRES RÉALISÉES PAR LE PERSONNEL ET RÉPARTITION DE LA RÉMUNÉRATION DE CES HEURES SUPPLÉMENTAIRES (ARGENT, VACANCES, ETC.); C) NOMBRE TOTAL DE JOURS DE VACANCES PRIS PAR LE PERSONNEL

	CONGES DE MALADIE				VACANCES (JOURS)				TEMPS SUPPLÉMENTAIRE (HEURES)								
									RÉALISÉES			PAYÉES			COMPENSÉES		
	Cadres	Prof.	Fonct.	Ouvr.	Cadres	Prof.	Fonct.	Ouvr.	Prof.	Fonct.	Ouvr.	Prof.	Fonct.	Ouvr.	Prof.	Fonct.	Ouvr.
AVRIL	3.0	4.5	12.0		6.0	1.0	7.0		50 h 00	95 h 44		65 h 15			3 h 30	73 h 30	
MAI	0.5	0.5	2.5		12.0	14.0	2.0		41 h 32	72 h 58						24 h 30	
JUIN	1.5		1.0		5.0	5.0	12.0		39 h 04	209 h 33						35 h 00	
JUILLET			4.0		58.0	14.0	68.0		11 h 14	107 h 47						11 h 00	
AOUT		3.0	3.0		56.0	10.0	42.0		37 h 52	48 h 00			115 h 07			28 h 00	
SEPTEMBRE	6.0	1.5	8.0		11.0	1.0	19.0		1 h 01	199 h 30						42 h 00	
OCTOBRE	6.0		7.0		2.0	0.5	1.0		109 h 55	27 h 45		69 h 14			2 h 30	14 h 00	
NOVEMBRE	5.0	2.5	4.0		11.0		4.5		23 h 42	3 h 00		56 h 15			7 h 00	14 h 00	
DÉCEMBRE	7.0	1.5	4.5		19.0	5.0	25.5			42 h 45					21 h 00	31 h 30	
JANVIER	1.0		5.0		11.0	1.0	2.0			23 h 52					42 h 00	24 h 30	
FÉVRIER	2.0	1.0	6.5		8.5		16.0		82 h 25	124 h 30						44 h 45	
MARS	5.0	0.5	6.0		11.0		3.0		4 h 45	12 h 00					19 h 00	38 h 30	
TOTAL	37.0	15.0	63.5		210.5	51.5	202.0		401 h 30	967 h 24		190 h 44	115 h 07		95 h 00	381 h 15	

CONSEIL DES SERVICES ESSENTIELS

ÉTUDE DES CRÉDITS 2000-2001

RENSEIGNEMENTS GÉNÉRAUX REQUIS PAR L'OPPOSITION OFFICIELLE

15. ÉVOLUTION DES EFFECTIFS RÉGULIERS PAR CATÉGORIE D'EMPLOIS (HORS CADRES, CADRES SUPÉRIEURS ET INTERMÉDIAIRES, PROFESSIONNELS, TECHNICIENS, PERSONNEL DE BUREAU, OUVRIERS ET AGENTS DE LA PAIX) ET PAR LEUR TERRITOIRE HABITUEL DE TRAVAIL

Concernant les effectifs de chacun des ministères et organismes pour 1999-2000 :

- a) évolution des effectifs réguliers par catégorie d'emplois (cadres supérieurs et intermédiaires, professionnels, techniciens, personnel de bureau, ouvriers et agents de la paix) et par leur territoire habituel de travail (centre principal de direction et chacune des régions);
- b) évolution du nombre d'employés bénéficiant d'un traitement additionnel en raison de la complexité de la tâche à accomplir;
- c) nombre d'employés bénéficiant d'un traitement supérieur à celui normalement prévu pour la tâche qu'ils ont accomplie;
- d) nombre de postes par catégorie d'emplois et par leur territoire habituel de travail (centre principal de direction et chacune des régions);
- e) niveau des effectifs pour chacune des catégories d'emplois pour chacun des cinq prochains exercices budgétaires;
- f) nombre de postes occasionnels, temporaires et contractuels.

QUESTION 15 A)	1999-2000		
	Québec	Montréal	TOTAL
Cadres supérieurs et assimilés	1	5	6
Professionnels	0	5	5
Techniciens	0	3	3
Personnel de bureau	1	7	8
SOUS-TOTAL	2	20	22

QUESTION 15 E)

NIVEAU DES EFFECTIFS POUR CHACUNE DES CATÉGORIES D'EMPLOIS POUR CHACUN DES CINQ PROCHAINS EXERCICES BUDGÉTAIRES

Cadres supérieurs-assimilés	6
Professionnels	5
Techniciens	3
Personnel de bureau	8

QUESTION 15 F)

NOMBRE DE POSTES OCCASIONNELS, TEMPORAIRES ET CONTRACTUELS EN INDIQUANT LA PROPORTION DE CEUX QUI LE SONT DEPUIS 5 ANS.

	1999-2000	
	Nombre	% depuis 5 ans
Postes occasionnels	2	0
Postes temporaires		
Postes contractuels	4	0

CONSEIL DES SERVICES ESSENTIELS**ÉTUDE DES CRÉDITS 2000-2001****RENSEIGNEMENTS GÉNÉRAUX REQUIS PAR L'OPPOSITION OFFICIELLE****16. LISTE DES BAUX POUR LES ESPACES LOUÉS PAR LA SIQ**

La liste des baux pour les espaces loués par la SIQ en indiquant pour chacun d'eux :

- l'emplacement de la location;
- la superficie du local loué;
- la superficie réellement occupée;
- la superficie inoccupée;
- le coût de location au mètre carré;
- le coût total de ladite location;
- les coûts d'aménagement réalisés en 1999-2000, la nature des travaux et le ou les bureaux visés;
- la durée du bail.

LE CONSEIL DU TRÉSOR FOURNIRA L'INFORMATION POUR L'ENSEMBLE DU GOUVERNEMENT

CONSEIL DES SERVICES ESSENTIELS**ÉTUDE DES CRÉDITS 2000-2001****RENSEIGNEMENTS GÉNÉRAUX REQUIS PAR L'OPPOSITION OFFICIELLE****17. MISE À PART LA SIQ, LA LISTE DES FIRMES QUI LOUENT DES ESPACES**

Mise à part la SIQ, la liste des firmes en 1999-2000, qui louent des espaces en indiquant pour chacune d'elles :

- l'emplacement de la location;
- la superficie du local loué;
- la superficie réellement occupée;
- la superficie inoccupée;
- le coût de location au mètre carré;
- le coût total de ladite location;
- les coûts d'aménagement réalisés en 1999-2000, la nature des travaux et le ou les bureaux visés;
- la durée du bail.

S/O

CONSEIL DES SERVICES ESSENTIELS

ÉTUDE DES CRÉDITS 2000-2001

RENSEIGNEMENTS GÉNÉRAUX REQUIS PAR L'OPPOSITION OFFICIELLE

18. LISTE DU PERSONNEL DU CABINET DE LA MINISTRE POUR L'EXERCICE FINANCIER 1999-2000

18 A) La liste du personnel du cabinet de la ministre en 1999-2000 en indiquant pour chaque individu :							
NOM	ENTREE EN FONCTION	DATE DE DÉPART	TITRE DE FONCTION	PORT D'ATTACHE	CLASSIFICATION	INDEMNITÉ DE DÉPART	MEMBRE DE LA FONCTION PUBLIQUE
S/O							

18 B) MONTANT DÉTAILLÉ DES SALAIRES, DES HONORAIRES ET DES CONTRATS DONNÉS PAR LE CABINET POUR L'EXERCICE 1999-2000 :

SALAIRES	HONORAIRES	CONTRATS	TOTAL
S/O			

18C) NOMBRE TOTAL D'EMPLOYÉS AU CABINET DE LA MINISTRE :

S/O

18 D) LE NOM DES EMPLOYÉS BÉNÉFICIAINT D'UN TRAITEMENT SUPÉRIEUR À CELUI NORMALEMENT PRÉVU POUR LA FONCTION OCCUPÉE :

S/O

CONSEIL DES SERVICES ESSENTIELS

ÉTUDE DES CRÉDITS 2000-2001

RENSEIGNEMENTS GÉNÉRAUX REQUIS PAR L'OPPOSITION OFFICIELLE

19. BUDGET DISCRÉTIONNAIRE

Liste des sommes d'argent versées en 1999-2000 à même le budget discrétionnaire :

a) de la ministre

b) du ministère ou de l'organisme, en indiquant :

- le nom de l'organisme ou de la personne concernée;
- le montant attribué;
- le projet visé et le résultat.

BÉNÉFICIAIRE	MONTANT
--------------	---------

S/O	
-----	--

20. CRÉDITS PÉRIMÉS POUR L'EXERCICE 1999-2000

- par programme;
- par élément.

[illegible]

CONSEIL DES SERVICES ESSENTIELS

ÉTUDE DES CRÉDITS 2000-2001

RENSEIGNEMENTS GÉNÉRAUX REQUIS PAR L'OPPOSITION OFFICIELLE

21. VENTILATION DÉTAILLÉE DES DÉPENSES AFFÉRENTES AUX
TRANSFERTS OBTENUS DU GOUVERNEMENT FÉDÉRAL EN 1999-2000

La ventilation détaillée des dépenses afférentes aux transferts obtenus du gouvernement fédéral (préciser le montant reçu) en 1999-2000 dans le cadre des divers programmes à frais partagés :

- pour chacun de ces programmes;
- description sommaire du mode de subvention.

S/O

CONSEIL DES SERVICES ESSENTIELS

ÉTUDE DES CRÉDITS 2000-2001

RENSEIGNEMENTS GÉNÉRAUX REQUIS PAR L'OPPOSITION OFFICIELLE

22. LISTE DU PERSONNEL LIBÉRÉ OU EMBAUCHÉ POUR LES NÉGOCIATIONS
DANS LA FONCTION PUBLIQUE

Liste du personnel libéré ou embauché pour les négociations dans la fonction publique :

- la masse salariale prévue à cet effet;
- le nombre de jours par employé prévus.

LE CONSEIL DU TRÉSOR FOURNIRA L'INFORMATION

CONSEIL DES SERVICES ESSENTIELS**ÉTUDE DES CRÉDITS 2000-2001****RENSEIGNEMENTS GÉNÉRAUX REQUIS PAR L'OPPOSITION OFFICIELLE****23. LISTE DU PERSONNEL EN DISPONIBILITÉ PAR CATÉGORIE D'EMPLOIS**

Liste du personnel en disponibilité par catégorie d'emplois (cadres, professionnels, fonctionnaires, etc.) en indiquant :

- le poste initial;
- le salaire;
- le poste actuel, s'il y a lieu;
- la date de la mise en disponibilité.

LE CONSEIL DU TRÉSOR FOURNIRA L'INFORMATION

CONSEIL DES SERVICES ESSENTIELS

ÉTUDE DES CRÉDITS 2000-2001

RENSEIGNEMENTS GÉNÉRAUX REQUIS PAR L'OPPOSITION OFFICIELLE

24. LISTE DU PERSONNEL HORS STRUCTURE PAR CATÉGORIE D'EMPLOIS RÉMUNÉRÉ PAR L'ORGANISME QUI N'OCCUPE AUCUN POSTE DANS CET ORGANISME

Liste du personnel hors-structure par catégorie d'emplois (cadres, professionnels, fonctionnaires, etc.) rémunéré par l'organisme qui n'occupe aucun poste dans cet organisme :

- nom de la personne;
- poste occupé;
- salaire;
- assignation initiale;
- date de l'assignation hors structure;
- date de la fin de l'assignation, s'il y a lieu.

S/O

CONSEIL DES SERVICES ESSENTIELS

ÉTUDE DES CRÉDITS 2000-2001

RENSEIGNEMENTS GÉNÉRAUX REQUIS PAR L'OPPOSITION OFFICIELLE

25. LISTE DU PERSONNEL RÉMUNÉRÉ PAR LE MINISTÈRE OU L'ORGANISME
ET AFFECTÉ À DES ORGANISMES PARAPUBLICS NON
GOUVERNEMENTAUX ET AUTRES

Liste du personnel rémunéré par le ministère ou l'organisme et affecté à des organismes
parapublics non gouvernementaux et autres :

- assignation initiale;
- assignation actuelle;
- salaire.

S/O

CONSEIL DES SERVICES ESSENTIELS

ÉTUDE DES CRÉDITS 2000-2001

RENSEIGNEMENTS GÉNÉRAUX REQUIS PAR L'OPPOSITION OFFICIELLE

26. LISTE DU PERSONNEL RÉMUNÉRÉ PAR DES ORGANISMES PARAPUBLICS
NON GOUVERNEMENTAUX ET AUTRES ET AFFECTÉ À NOTRE
ORGANISME

Liste du personnel rémunéré par des organismes parapublics non gouvernementaux et autres et affecté à notre organisme :

- assignation initiale;
- assignation actuelle;
- salaire.

S/O

CONSEIL DES SERVICES ESSENTIELS

ÉTUDE DES CRÉDITS 2000-2001

RENSEIGNEMENTS GÉNÉRAUX REQUIS PAR L'OPPOSITION OFFICIELLE

27. LISTE DU PERSONNEL PAR CATÉGORIE D'EMPLOIS (CADRES, PROFESSIONNELS, FONCTIONNAIRES) RECEVANT UNE DOUBLE RÉMUNÉRATION

Liste du personnel par catégorie d'emplois (cadres, professionnels, fonctionnaires) qui reçoit une double rémunération, soit celle rattachée à leur fonction et un revenu d'un régime de retraite du secteur public, parapublic ou des réseaux de la santé et de l'éducation, soit les commissions scolaires, les cégeps, les établissements universitaires, les régies régionales de la santé et les établissements hospitaliers, en indiquant :

- salaire de la personne;
- montant reçu du régime de retraite.

NON APPLICABLE. LES INFORMATIONS DEMANDÉES CONSTITUENT DES RENSEIGNEMENTS CONFIDENTIELS AU SENS DE LA LOI D'ACCÈS À L'INFORMATION

CONSEIL DES SERVICES ESSENTIELS

ÉTUDE DES CRÉDITS 2000-2001

RENSEIGNEMENTS GÉNÉRAUX REQUIS PAR L'OPPOSITION OFFICIELLE

28. LISTE DÉTAILLÉE DU MATÉRIEL INFORMATIQUE

Pour chacun des ministères ou organismes publics et parapublics, la liste détaillée du matériel informatique (année d'acquisition, modèle et la somme dépensée).

Matériel informatique	Modèle	Année d'acquisition	Somme dépensée
<u>Diques rigides :</u>			
Compaq	CCPQ 4,3Gb H/P 1	1999-03	
Quantum	SCSI Atlas 9,1Gb	1999	746,50
<u>Ordinateurs :</u>			
Compaq	Deskpro 450	1999	1 660 \$
Compaq	Deskpro 550	1999	1 993 \$
Compaq	Écran S700, 17"	1999	503 \$
Compaq	Écran V500, 15"	1999	305 \$
Compaq	Écran V500, 15"	1999	305 \$
Compaq	Proliant 3000/300	1998	
Compaq	Prosignia 486DX33	1993	
Toshiba	Satellite 480 CDT	1998	
Toshiba	Tecra 8000, 266mhz	1998	
Toshiba	Tecra 8000, 266mhz	1998	
Compaq	Deskpro 333mhz	1998	
Compaq	Deskpro 300mhz	1998	
Compaq	Deskpro 300mhz	1998	
Compaq	Deskpro 300mhz	1998	
Compaq	Deskpro 300mhz	1998	
Compaq	Deskpro 300mhz	1998	
Compaq	Deskpro 300mhz	1998	
Compaq	Deskpro 300mhz	1998	
Compaq	Deskpro 300mhz	1998	
Compaq	Deskpro 300mhz	1998	
Compaq	Deskpro 300mhz	1998	
Compaq	Deskpro 133mhz	1996	
Compaq	Deskpro 120mhz	1996	
Compaq	Deskpro 120mhz	1996	
Compaq	Deskpro 120mhz	1996	
Compaq	Prolinéa 575 Pentium	1995	
Compaq	Prolinéa 575 Pentium	1995	
Compaq	Prolinéa 575 Pentium	1995	
Compaq	Prolinéa 486SX	1993	
Compaq	Prolinéa 486SX	1993	
Compaq	Prolinéa 486SX	1993	
Compaq	Prolinéa 486SX	1993	
Compaq	Prolinéa 486SX	1993	
Compaq	Prolinéa 486SX	1993	
Fujikama	386SX	1990	

CONSEIL DES SERVICES ESSENTIELS

ÉTUDE DES CRÉDITS 2000-2001

RENSEIGNEMENTS GÉNÉRAUX REQUIS PAR L'OPPOSITION OFFICIELLE

28. LISTE DÉTAILLÉE DU MATÉRIEL INFORMATIQUE

Pour chacun des ministères ou organismes publics et parapublics, la liste détaillée du matériel informatique (année d'acquisition, modèle et la somme dépensée).

Imprimantes :

Hewlett Packard	Deskjet 870CXI	1997
Hewlett Packard	Laser HP4MV	1995
Hewlett Packard	Deskjet 500	1993
Hewlett Packard	Deskjet 500	1993
Hewlett Packard	Deskjet 500	1993
Hewlett Packard	Deskjet 500	1993
Hewlett Packard	Deskjet 500	1993
Hewlett Packard	Laser série III	1990
Hewlett Packard	Laser série II	1988
Panasonic	KXP-1624	1992
Panasonic	KXP-1624	1990

Modems :

U.S. Robotics	Modem Sportser 56 000 externe	1999	213 \$
U.S. Robotics	Modem Sportser 56 000 externe	1998	
U.S. Robotics	Modem Sportser 56 000 externe	1998	
U.S. Robotics	Modem Sportser 28 800 externe	1996	
U.S. Robotics	Modem Sportser 28 800 externe	1996	
U.S. Robotics	Modem Sportser 14 400 externe	1994	
GVC	Modem V.32 bis 14 400 externe	1993	
GVC	Modem V.32 bis 14 400 externe	1993	
GVC	Modem V.32 bis 14 400 externe	1993	
Cardinal	Modem 2 400 externe	1993	
GVC	Modem 2 400 externe	1991	
GVC	Modem 2 400 externe	1991	
GVC	Modem 2 400 externe	1991	
GVC	Modem 2 400 externe	1991	
American Power Conversion	Smart-UPS 1400 net	1998	
Compaq	DLT 15/30	1998	
Exabyte	EXB-8700LT externe	1996	
Fujitsu	Scan Partner 600C	1999-02	

CONSEIL DES SERVICES ESSENTIELS**ÉTUDE DES CRÉDITS 2000-2001****RENSEIGNEMENTS GÉNÉRAUX REQUIS PAR L'OPPOSITION OFFICIELLE**

29. POUR CHACUN DES MINISTÈRES OU ORGANISMES PUBLICS ET PARAPUBLICS, LE TOTAL DES FRAIS D'INTÉRÊTS PAYÉS POUR L'ANNÉE 1999-2000

Pour chacun des ministères ou organismes publics et parapublics pour l'année 1999-2000 :

- le total des frais d'intérêts payés;
- le montant total des garanties de dettes assumées par le gouvernement.

LE MINISTÈRE DES FINANCES RÉPONDRA POUR L'ENSEMBLE DU GOUVERNEMENT

CONSEIL DES SERVICES ESSENTIELS

ÉTUDE DES CRÉDITS 2000-2001

RENSEIGNEMENTS GÉNÉRAUX REQUIS PAR L'OPPOSITION OFFICIELLE

30. POUR CHACUN DES MINISTÈRES OU ORGANISMES PUBLICS ET PARAPUBLICS, LE NOMBRE D'ETC ALLOUÉS AU PROJET GIREs

Pour chacun des ministères ou organismes publics et parapublics, le nombre d'ETC alloués au projet GIREs ainsi que le total des dépenses encourues et prévues pour ce même projet.

NOMBRE D'ETC	TOTAL DES DÉPENSES
1	1 000.00 \$
<p>Note : Le projet est encore à l'étape de la planification et le rythme d'implantation sera déterminé en cours d'année financière de telle sorte que l'on ne peut se prononcer maintenant sur le niveau de dépenses à venir.</p>	

CONSEIL DES SERVICES ESSENTIELS**ÉTUDE DES CRÉDITS 2000-2001****RENSEIGNEMENTS GÉNÉRAUX REQUIS PAR L'OPPOSITION OFFICIELLE**

31. **POUR CHACUN DES MINISTÈRES OU ORGANISMES PUBLICS ET PARAPUBLICS, QUEL EST L'IMPACT PRÉVU DE L'IMPLANTATION DU PROJET GIREs**

Pour chacun des ministères ou organismes publics et parapublics, quel est l'impact prévu de l'implantation du projet GIREs sur le nombre d'emplois, une fois le projet complété.

LE CONSEIL DU TRÉSOR FOURNIRA L'INFORMATION

CONSEIL DES SERVICES ESSENTIELS**ÉTUDE DES CRÉDITS 2000-2001****RENSEIGNEMENTS GÉNÉRAUX REQUIS PAR L'OPPOSITION OFFICIELLE**

32. **POUR CHACUN DES MINISTÈRES OU ORGANISMES PUBLICS ET PARAPUBLICS, QUELLES SERONT LES APPLICATIONS DE GIRES.**

Pour chacun des ministères ou organismes publics ou parapublics, quelles seront les applications de GIRES.

LE CONSEIL DU TRÉSOR FOURNIRA L'INFORMATION



Gouvernement du Québec
Conseil des services
essentiels

ÉTUDE DES CRÉDITS

2000-2001

Demande de renseignements particuliers



CONSEIL DES SERVICES ESSENTIELS**ÉTUDE DES CRÉDITS 2000-2001****RENSEIGNEMENTS PARTICULIERS REQUIS PAR L'OPPOSITION OFFICIELLE****LISTE DES QUESTIONS**

La liste contient quarante-six questions. Le Conseil des services essentiels est concerné par trois d'entre elles.

	PAGE
24. Nombre de décisions rendues au cours de l'année par secteurs d'intervention.	45
25. Dépenses reliées à l'aménagement des bureaux ou en déménagement, s'il y a lieu.	49
26. Liste des contrats accordés à des firmes privées dans le domaine de l'informatique et copie de ces contrats le cas échéant.	50

CONSEIL DES SERVICES ESSENTIELS**ÉTUDE DES CRÉDITS 2000-2001****RENSEIGNEMENTS PARTICULIERS REQUIS PAR L'OPPOSITION OFFICIELLE****24. NOMBRE DE DÉCISIONS RENDUES AU COURS DE L'ANNÉE PAR SECTEURS D'INTERVENTION****Nombre de décisions rendues au cours de l'année par secteurs d'intervention.**

Pour 1999-2000

1. DANS LES SERVICES PUBLICS

- | | |
|--|----|
| a) décisions quant à la suffisance des services essentiels (art. 111.0.15 à 111.0.26 Code du travail) | 53 |
| b) décisions en redressement (art. 111.16 à 111.20 Code du travail) | 22 |

2. DANS LE SECTEUR PUBLIC ET PARAPUBLIC

- | | |
|---|------|
| a) décisions quant à la suffisance des services essentiels (article 111.1 à 111.15 Code du travail) | 2970 |
| b) décisions en redressement (article 111.16 à 111.20 Code du travail) | 7 |

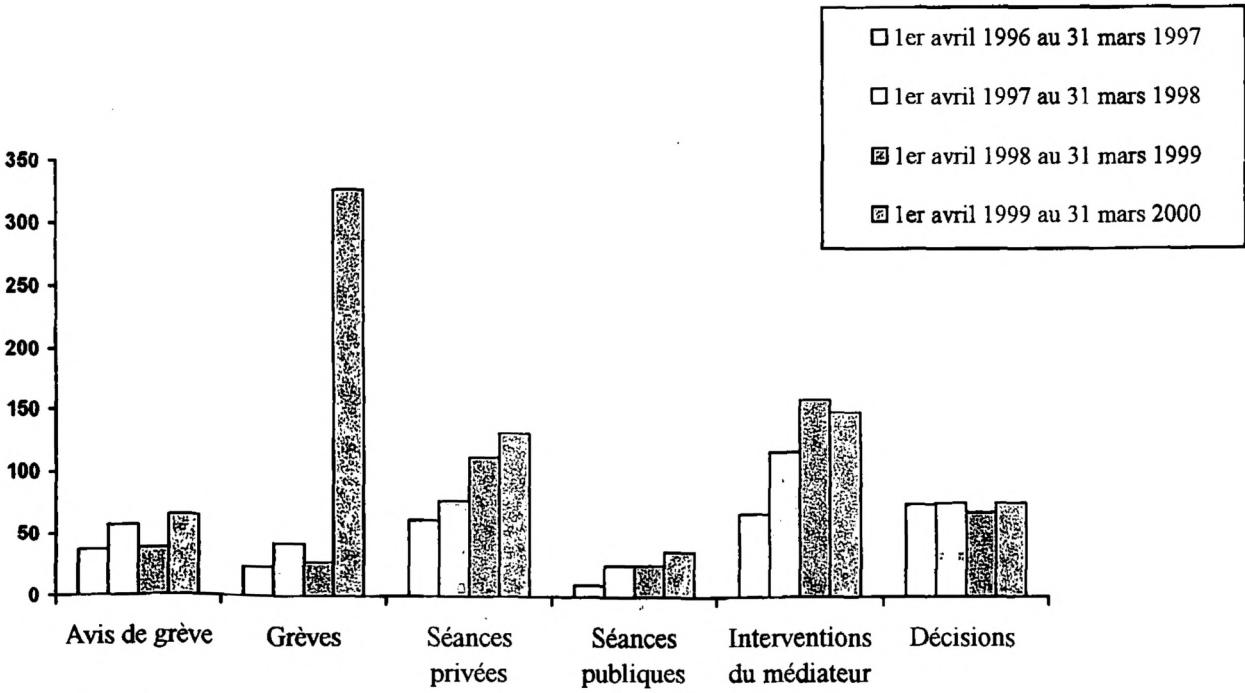
TOTAL	3052
-------	------

Note : Pour bien comprendre le niveau réel d'accroissement d'activité du Conseil, il importe de compléter ces données par le tableau et les notes jointes.

Interventions du Conseil
en évaluation de suffisance de services essentiels
et en redressement

	1 ^{er} avril 1996 au 31 mars 1997	1 ^{er} avril 1997 au 31 mars 1998	1 ^{er} avril 1998 au 31 mars 1999	1 ^{er} avril 1999 au 31 mars 2000
Avis de grève	37	57	38	services publics : 66 secteur public : 1846
Grèves	23	42	27	services publics : 36 secteur public : 291
Séances privées	61	77	112	131
Séances publiques	9	25	25	36
Interventions du médiateur	67	116	159	services publics:148 secteur public: 1846
Décisions	services publics: 48 secteur public : 26	75	68	services publics : 75 secteur public : 2977

Comparaison
sur 12 mois pour les années 1996 à 2000



*Les 1846 avis de grève et interventions des médiateurs ainsi quet les 2970 décisions en évaluation de suffisance de services essentiels du secteur public pour 1999-2000 ne sont pas ici représentés.

Avis de grève reçus au Conseil par secteur d'intervention	
1. Dans les services publics	1 ^{er} avril 1999 au 31 mars 2000
	66
2. Dans les secteurs public et parapublic	1 ^{er} avril 1999 au 31 mars 2000
	1846

Avis reçus par le Conseil en prévision de grèves dans les établissements de santé et des services sociaux		
Affiliation	Syndicat	Nombre
FTQ	SQEES, s.l. 298	232
	S.C.F.P.	136
	A.P.I.Q (En contrat de service avec le S.C.F.P.)	179
CEQ		70
CSN		896
	Médecins résidents (FMRQ)	33
APTMQ		194
CPS		106
	TOTAL DEPUIS LE DÉBUT DE LA RONDE	1846

Grèves exercées par secteur d'intervention	
1. Dans les services publics	1 ^{er} avril 1999 au 31 mars 2000
	36
2. Dans les secteurs public et parapublic	1 ^{er} avril 1999 au 31 mars 2000
	291

Décisions rendues par le Conseil par secteur d'intervention	
1. Dans les services publics	1 ^{er} avril 1999 au 31 mars 2000
1.1 En évaluation de la suffisance des services essentiels	53

1.2 En vertu des pouvoirs de redressement	22
2. Dans les secteurs public et parapublic	1 ^{er} avril 1999 au 31 mars 2000
2.1 En évaluation de la suffisance des services essentiels	2970
2.2 En vertu des pouvoirs de redressement	7
TOTAL	3052

Activités du 1^{er} avril 1999 au 31 mars 2000 :

Grèves légales exercées :

- à un site d'enfouissement et à un incinérateur à déchets
- dans des municipalités
- par trois syndicats d'Hydro-Québec
- dans des régions régionales de la santé et des services sociaux
- dans des centres d'hébergement privés pour personnes âgées
- dans des établissements du réseau public de la santé et des services sociaux

Grève illégale, action concertée, ralentissement de travail ou difficultés d'application d'une entente de services essentiels durant une grève légale ou plainte en vertu de l'article 111.13 du Code du travail :

- dans une entreprise de transport par autobus (STL) : décision en réparation
- dans le dossier des médecins résidents : décision concernant la légalité de la grève
- dans des municipalités
- par des syndicats d'Hydro-Québec
- dans un centre d'hébergement et de soins de longue durée
- par la Fédération des infirmières et infirmiers du Québec
- par le Rassemblement des techniciens ambulanciers (CSN)
- par l'Association des pharmaciens des établissements de santé du Québec (APES)
- dans une centre hospitalier de Montréal
- par des syndicats de la Société de transport de la communauté urbaine de Montréal (STCUM)

Note : Des décisions sont rendues sans qu'une audience publique ne soit nécessaire lorsque les parties concluent une entente ou prennent des engagements à la suite d'interventions d'un médiateur désigné par le Conseil. Il arrive que de telles ententes ou engagements interviennent entre le moment de la convocation à une audience et la tenue de l'audience. Parfois, ils sont conclus le jour même de l'audience, juste avant qu'elle ne débute ou durant celle-ci.

Certaines décisions, bien que prises durant le présent mois, ne sont comptabilisées que le mois suivant à cause de la date apparaissant sur le texte de la décision.

CONSEIL DES SERVICES ESSENTIELS

ÉTUDE DES CRÉDITS 2000-2001

RENSEIGNEMENTS PARTICULIERS REQUIS PAR L'OPPOSITION OFFICIELLE

25. DÉPENSES RELIÉES À L'AMÉNAGEMENT DES BUREAUX OU EN DÉMÉNAGEMENT

Dépenses reliées à l'aménagement des bureaux ou en déménagements, s'il y a lieu.

S/O

CONSEIL DES SERVICES ESSENTIELS**ÉTUDE DES CRÉDITS 2000-2001****RENSEIGNEMENTS PARTICULIERS REQUIS PAR L'OPPOSITION OFFICIELLE****26. LISTE DES CONTRATS ACCORDÉS À DES FIRMES PRIVÉES DANS LE DOMAINE DE L'INFORMATIQUE ET COPIE DE CES CONTRATS LE CAS ÉCHÉANT**

Liste des contrats accordés à des firmes privées dans le domaine de l'informatique et copie de ces contrats le cas échéant.

LA LISTE DES CONTRATS DE MOINS DE 25 000 \$ EST FOURNIE À LA QUESTION 8.

POUR LES CONTRATS DE PLUS DE 25 000 \$, L'INFORMATION SE RETROUVE AUX ENGAGEMENTS FINANCIERS.