



Gouvernement du Québec
Commission de
l'équité salariale

T76E65
E88
2000/01
QL
P. gouv.

ÉTUDE DES CRÉDITS

2000-2001

**Demande de renseignements
de l'Opposition officielle**





Gouvernement du Québec
Commission de
l'équité salariale

ÉTUDE DES CRÉDITS

2000-2001

Demande de renseignements généraux



COMMISSION DE L'ÉQUITÉ SALARIALE

ÉTUDE DES CRÉDITS 2000-2001

RENSEIGNEMENTS GÉNÉRAUX REQUIS PAR L'OPPOSITION OFFICIELLE

LISTE DES QUESTIONS

	PAGE
1. Organigramme du ministère ou de l'organisme en indiquant pour chaque poste le nom et le titre du titulaire.....	1
2. Liste de toutes les publications du ministère ou de l'organisme (incluant les publications régulières, particulières ou occasionnelles)	3
<ul style="list-style-type: none"> - tirage; - coût; - distribution; - imprimeur 	
3. Liste des voyages <u>hors-Québec</u> depuis le 1 ^{er} avril 1999.....	5
<ul style="list-style-type: none"> - endroit et dates du départ et du retour; - but du voyage; - personnes rencontrées; - coût; - noms des ministres, députés, personnel de cabinet, fonctionnaires concernés (avec leur titre) et autres participants (avec leur titre); - pour les organismes, noms des dirigeants et fonctionnaires concernés; - bilan et résultat des rencontres. 	
4. Liste des dépenses en publicité et des articles promotionnels.....	6
<ul style="list-style-type: none"> - les sommes dépensées pour l'exercice financier 1999-2000 et les prévisions pour 2000-2001; - la ventilation des dépenses par type de média; - les noms des fournisseurs; - le but visé par chaque dépense. 	
5. Liste des sondages effectués durant l'exercice financier 1999-2000 à la demande des ministères, organismes, sociétés, régies et commissions qui s'y rattachent.....	8
<ul style="list-style-type: none"> - liste et coût; - copie des soumissions; - copie du questionnaire et du résultat. 	
6. Liste des études commandées durant l'exercice financier 1999-2000 à la demande du ministère ou de l'organisme.....	9
<ul style="list-style-type: none"> - liste et coût; - copie des soumissions; - copie des études. 	

7.	Liste des contrats, quel que soit le montant, attribués en 1999-2000 spécifiquement à des professionnels ou à des firmes de communication, de recherche ou de relations publiques en indiquant :.....	10
	<ul style="list-style-type: none"> - le nom du professionnel ou de la firme; - le mandat et le résultat du contrat (rapport ou document final); - la durée du contrat; - le coût du contrat; - le mode d'octroi du contrat (soumission publique, sur invitation ou contrat négocié); - dans le cas d'octroi par soumission, fournir le nom des soumissionnaires et le montant des soumissions. 	
8.	Liste des contrats de moins de 25 000 dollars octroyés par le ministère ou l'organisme en 1999-2000 en indiquant.....	11
	<ul style="list-style-type: none"> - le nom du professionnel ou de la firme; - le mandat et le résultat (rapport ou document final); - le coût; - le mode d'<u>octroi</u> du contrat (soumission publique, sur invitation ou contrat négocié); - dans le cas d'octroi par soumission, fournir le nom des soumissionnaires et le montant des soumissions. 	
9.	Liste détaillée des contrats qui, depuis le 1 ^{er} avril 1999, ont fait l'objet d'un versement supplémentaire par rapport au montant initial, le montant du surplus versé, le montant du contrat initial, les raisons du dépassement et le nom de l'entreprise qui a réalisé le contrat.....	15
10.	Le montant, pour l'année 1999-2000, de chacune des dépenses suivantes.....	16
	<ul style="list-style-type: none"> - la photocopie; - la télécopie (<i>fax</i>), si identifiable à même les coûts reliés à la téléphonie; - la téléphonie cellulaire et coût d'utilisation; - les téléavertisseurs; - le mobilier de bureau; - les fournitures, tels agendas, valises, dictionnaires, calculatrices, stylos ou crayons, boîtes de carton (en identifiant les coûts pour chaque item); - distributeurs d'eau de source; - le remboursement des frais de transport; - le remboursement des frais d'hébergement; - le remboursement des frais de repas; - le ressourcement ou préparation à la retraite; - l'ensemble des dépenses applicables à la participation à des congrès, des colloques et toutes sessions de type perfectionnement ou ressourcement : <ul style="list-style-type: none"> a) au Québec b) à l'extérieur du Québec. 	
11.	La liste de tous les véhicules fournis en indiquant pour chacun.....	17
	<ul style="list-style-type: none"> - la marque et le modèle du véhicule; - le coût d'acquisition ou de location et l'année de la transaction; - les coûts d'entretien des véhicules (réparation); - les coûts d'utilisation des véhicules (essence, assurances, immatriculation); - appels d'offres faits en 1999-2000 et les prévisions pour 2000-2001; - spécifier la source de financement : fonds des équipements roulants ou autres. 	
12.	Le nombre et la répartition du personnel masculin et féminin, des jeunes de moins de 30 ans, des personnes handicapées, anglophones, autochtones et des communautés culturelles (de chaque ministère et pour chacun des organismes relevant de sa compétence) pour chaque catégorie d'emplois (cadres, professionnels, fonctionnaires, etc.) pour 1999-2000 ainsi que les prévisions pour 2000-2001. Pour chaque catégorie, indiquer le pourcentage par rapport à l'effectif total du ministère ou de l'organisme.....	18

13.	Combien de personnes ont bénéficié du programme de départ volontaire et ont été rappelées pour chaque ministère et organisme.....	19
14.	À chacun des mois de l'exercice budgétaire 1999-2000, pour chaque ministère et organisme et ce, par catégorie d'emploi (cadres, professionnels, fonctionnaires, etc.).....	20
	a) Nombre total de jours de maladie pris par le personnel.	
	b) Nombre total d'heures de travail supplémentaires réalisées par le personnel et répartition de la rémunération de ces heures supplémentaires (argent, vacances, etc.).	
	c) Nombre total de jours de vacances pris par le personnel.	
15.	Concernant les effectifs de chacun des ministères et organismes et ce pour chacun des exercices budgétaires depuis 1994-1995.....	21
	- Évolution des effectifs réguliers par catégorie d'emploi (cadres supérieurs et intermédiaires, professionnels, techniciens, personnel de bureau, ouvriers et agents de la paix) et selon leur territoire habituel de travail (centre principal de direction et chacune des régions).	
	- Évolution du nombre d'employés bénéficiant d'un traitement additionnel en raison de la complexité de la tâche à accomplir.	
	- Nombre d'employés bénéficiant d'un traitement supérieur à celui normalement prévu pour la tâche qu'ils ont accomplie.	
	- Nombre de postes par catégorie d'emploi et selon leur territoire habituel de travail (centre principal de direction et chacune des régions).	
	- Niveau des effectifs pour chacune des catégories d'emploi pour chacun des cinq prochains exercices budgétaires.	
	- Nombre de personnes occasionnelles, temporaires et contractuelles en indiquant la proportion de ceux qui le sont depuis 5 ans.	
16.	La liste des baux pour les espaces loués par la SIQ en indiquant pour chacun d'eux.....	24
	- l'emplacement de la location;	
	- la superficie du local loué;	
	- la superficie réellement occupée;	
	- la superficie inoccupée;	
	- le coût de location au mètre carré;	
	- le coût total de ladite location;	
	- les coûts d'aménagement réalisés en 1999-2000, la nature des travaux et le ou les bureaux visés;	
	- la durée du bail.	
17.	Mise à part la SIQ, la liste des firmes en 1999-2000 de qui sont loués les espaces en indiquant pour chacune d'elles.....	25
	- l'emplacement de la location;	
	- la superficie du local loué;	
	- la superficie réellement occupée;	
	- la superficie inoccupée;	
	- le coût de location au mètre carré;	
	- le coût total de ladite location;	
	- les coûts d'aménagement réalisés en 1999-2000, la nature des travaux et le ou les bureaux visés;	
	- la durée du bail.	

18	Liste du personnel du cabinet du ministre en 1999-2000 en indiquant pour chacun individu.....	26
	<ul style="list-style-type: none"> - la date de l'entrée en fonction; - la date du départ, s'il y a lieu; - le titre de la fonction; - l'adresse du port d'attache; - la classification; - le traitement annuel ou, selon le cas, les honoraires versés; - le montant total des indemnités de départ versées; - la liste du personnel politique, incluant le personnel de soutien, qui fait partie de la fonction publique et de quelle masse salariale il relève; - la description de tâches; - le montant détaillé des salaires, des honoraires et des contrats données par le cabinet pour l'exercice 1999-2000; - le nombre total d'employés au cabinet; - le nom des employés bénéficiant d'un traitement supérieur à celui normalement pour la fonction occupée. 	
19.	Liste des sommes d'argent versées en 1999-2000 à même le budget discrétionnaire du : a) ministre b) du ministère ou de l'organisme, en indiquant	28
	<ul style="list-style-type: none"> - le nom de l'organisme ou de la personne concernés; - le montant attribué; - le projet visé et le résultat. 	
20.	Liste des crédits périmés, par programme et par élément, pour l'exercice financier 1999-2000.	29
21.	La ventilation détaillée des dépenses afférentes aux transferts obtenus du gouvernement fédéral (préciser le montant reçu) en 1998-1999 dans le cadre des divers programmes à frais partagés; pour chacun de ces programmes, description sommaire du mode de subvention.....	30
22.	Liste du personnel permanent, contractuel ou occasionnel libéré ou embauché pour les négociations dans la fonction publique, en indiquant.....	31
	<ul style="list-style-type: none"> - la masse salariale prévue à cet effet; - le nombre de jours par employé prévus. 	
23.	Liste du personnel en disponibilité par catégorie d'emploi (cadres, professionnels, fonctionnaires, etc.) en indiquant.....	32
	<ul style="list-style-type: none"> - le poste initial; - le salaire; - le poste actuel, s'il y a lieu; - date de la mise en disponibilité. 	
24.	Liste du personnel hors structure par catégorie d'emploi (cadres, professionnels, fonctionnaires, etc.) rémunéré par le ministère qui n'occupe aucun poste dans ce ministère.....	33
	<ul style="list-style-type: none"> - nom de la personne; - poste occupé; - salaire; - assignation initiale; - date de l'assignation hors structure; - date de la fin de l'assignation, s'il y a lieu. 	

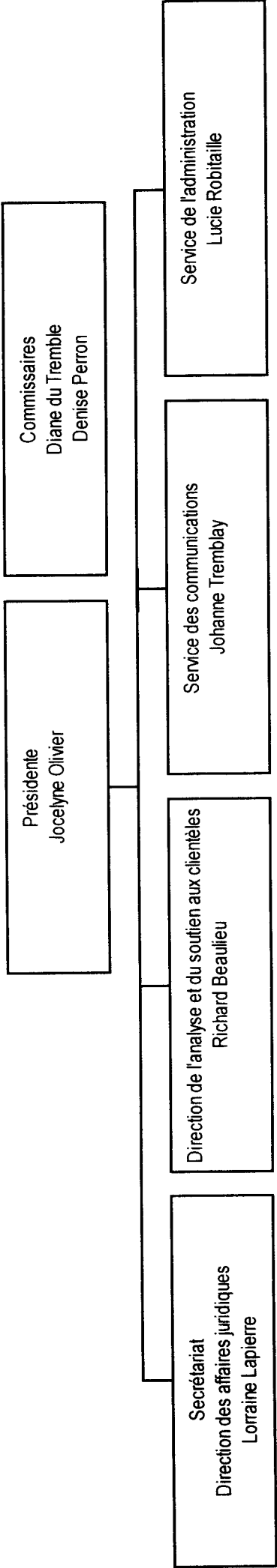
25.	La liste du personnel rémunéré par le ministère et affecté à des organismes parapublics non gouvernementaux et autres.....	34
	<ul style="list-style-type: none"> - assignation initiale; - assignation actuelle; - salaire. 	
26.	La liste du personnel rémunéré par des organismes parapublics non gouvernementaux et autres et affecté au ministère.....	35
	<ul style="list-style-type: none"> - assignation initiale; - assignation actuelle; - salaire. 	
27.	Liste du personnel par catégorie d'emploi (cadres, professionnels, fonctionnaires) qui reçoit une double rémunération, soit celle rattachée à leur fonction et un revenu d'un régime de retraite du secteur public, parapublic ou des réseaux de la santé et de l'éducation, soit les commissions scolaires, les cégeps, les établissements universitaires, les régies régionales de la santé et les établissements hospitaliers, en indiquant.....	36
	<ul style="list-style-type: none"> - salaire de la personne; - montant reçu du régime de retraite. 	
28.	Pour chacun des ministères ou organismes publics et parapublics, la liste détaillée du matériel informatique (année d'acquisition, modèle et la somme dépensée).....	37
29.	Pour chacun des ministères ou organismes publics et parapublics, le total des frais d'intérêts payés pour l'année 1999-2000 et le montant total des garanties de dettes assumées par le gouvernement.....	39
30.	Pour chacun des ministères ou organismes publics et parapublics, le nombre d'ETC alloués au projet GIREs ainsi que le total des dépenses encourues et prévues pour ce même projet.....	40
31.	Pour chacun des ministères ou organismes publics et parapublics, quel est l'impact prévu de l'implantation du projet GIREs sur le nombre d'emplois, une fois le projet complété.....	41
32.	Pour chacun des ministères ou organismes publics et parapublics, quelles seront les applications de GIREs.....	42

COMMISSION DE L'ÉQUITÉ SALARIALE**ÉTUDE DES CRÉDITS 2000-2001****RENSEIGNEMENTS GÉNÉRAUX REQUIS PAR L'OPPOSITION OFFICIELLE****1. ORGANIGRAMME**

Organigramme du ministère ou de l'organisme en indiquant pour chaque poste le nom et le titre du titulaire.

**L'ORGANIGRAMME
EST PRÉSENTÉ À LA PAGE SUIVANTE**

Commission de l'équité salariale
Organigramme



COMMISSION DE L'ÉQUITÉ SALARIALE

ÉTUDE DES CRÉDITS 2000-2001

RENSEIGNEMENTS GÉNÉRAUX REQUIS PAR L'OPPOSITION OFFICIELLE

2. LISTE DES PUBLICATIONS

Liste de toutes les publications du ministère ou de l'organisme (incluant les publications régulières, particulières ou occasionnelles) :				
<ul style="list-style-type: none"> - tirage; - coût; - distribution; - imprimeur. 				
TITRE	TIRAGE	COÛT	DISTRIBUTION	IMPRIMEUR
Dépliant institutionnel	5 000	735 \$	2 597	Les Impressions J.L. inc.
Dépliant « Les Recours »	10 000	1 095 \$	6 415	Les Impressions J.L. inc.
Affiches 2000 F 1000 A	3 000	1 702 \$	14 168	Imprimerie La Renaissance
Fiches Info-Équité	7 300	727 \$	8 842	Imprimerie Reproduction Québec
Bulletin News Letter	4 000	940 \$	496	Imprimerie Reproduction Québec
Brochures Démarche Type	5 100	2 940 \$	12 563	Imprimerie Reproduction Québec
Dépliant Juste mesure	4 000	1 260 \$	15 681	Imprimerie Transcontinentale inc.
Carton Aide mémoire	65 000	3 435 \$	60 000	Imprimerie Transcontinentale inc.
Rapport annuel	550	1 255 \$	142	Publications du Québec
Questions-Réponses Étape 3	5 740	2 597 \$	10 690	Reprographie gouvernementale
Sondage	4 000	2 058 \$	4 000	Reprographie gouvernementale
Survol activités	700	110 \$	700	Reprographie gouvernementale
Typical Procedure	720	1 030 \$	779	Reprographie gouvernementale
Equal pay	700	281 \$	836	Reprographie gouvernementale

COMMISSION DE L'ÉQUITÉ SALARIALE

ÉTUDE DES CRÉDITS 2000-2001

RENSEIGNEMENTS GÉNÉRAUX REQUIS PAR L'OPPOSITION OFFICIELLE

3. LISTE DES VOYAGES HORS QUÉBEC DEPUIS LE 1^{ER} AVRIL 1999

ENDROIT ET DATE	BUT DU VOYAGE	PERSONNES RENCONTRÉES	COÛT	NOM	BILAN ET RESULTAT
Toronto Les 29 et 30 juin 1999	Rencontre avec les membres de la Commission de l'équité salariale ontarienne	Membres de la Commission de l'équité salariale ontarienne	2 306,05	Lorraine Lapierre Maryse Pelletier	La rencontre a été fructueuse

COMMISSION DE L'ÉQUITÉ SALARIALE

ÉTUDE DES CRÉDITS 2000-2001

RENSEIGNEMENTS GÉNÉRAUX REQUIS PAR L'OPPOSITION OFFICIELLE

4. LISTE DES DÉPENSES EN PUBLICITÉ ET DES ARTICLES PROMOTIONNELS

Liste des dépenses en publicité et des articles promotionnels :	
<ul style="list-style-type: none"> - Les sommes dépensées pour l'exercice financier 1999-2000 et les prévisions pour 2000-2001; - la ventilation des dépenses par type de média; - les noms des fournisseurs; - le but visé par chaque dépense. 	
TOTAL DES DÉPENSES EN PUBLICITÉ	COÛT
DÉPENSES EN 1999-2000	35 861 \$
DÉPENSES PRÉVUES EN 2000-2001	40 000 \$

TITRE DU PROJET	COÛT	TYPE DE MÉDIA	FOURNISSEUR
Égalité entre les femmes et les hommes	445 \$	Média écrit	Gazette des femmes
Équité salariale...	805 \$	Média écrit	L'Édition
La Loi sur l'équité salariale : une obligation inévitable pour l'employeur	809 \$	Média écrit	L'Édition industrielle
Équité salariale	759 \$	Média écrit	Gazette des femmes
Équité salariale...	1 082 \$	Média écrit	West Island Commerce
Équité salariale...	1 311 \$	Média écrit	Capital Québec
La Loi sur l'équité salariale : une obligation incontournable pour l'employeur	1 287 \$	Média écrit	Journal les Affaires
La Loi sur l'équité salariale : une obligation incontournable pour l'employeur	460 \$	Média écrit	Transcontinental Distribution

TITRE DU PROJET	COÛT	TYPE DE MÉDIA	FOURNISSEUR
La Loi sur l'équité salariale : une obligation incontournable pour l'employeur	1 535 \$	Média écrit	Les affaires Cahier «Ressources humaines »
Message de la Ministre	1 500 \$	Média écrit	La Gazette des Femmes
La Loi sur l'équité salariale une obligation incontournable	550 \$	Média écrit	L'Opportuniste
La Loi sur l'équité salariale une obligation incontournable	1 057 \$	Média écrit	Le Devoir Cahier spécial
La Loi sur l'équité salariale	16 511 \$	Média écrit	12 quotidiens
La Loi sur l'équité salariale une obligation pour les employeurs, un droit pour les travailleuses, un pas vers une plus grande justice sociale	1 098 \$	Média écrit	La Gazette populaire
La Loi sur l'équité salariale – une obligation incontournable pour les employeurs	986 \$	Média écrit	La revue « Regard sur Thérèse-de-Blainville »
La Loi sur l'équité salariale une obligation incontournable	708 \$	Média écrit	L'information d'affaire Rive-Sud
TOTAL	35 861 \$		

COMMISSION DE L'ÉQUITÉ SALARIALE

ÉTUDE DES CRÉDITS 2000-2001

RENSEIGNEMENTS GÉNÉRAUX REQUIS PAR L'OPPOSITION OFFICIELLE

5. LISTE DES SONDAGES EFFECTUÉS À LA DEMANDE DU MINISTÈRE

Liste des sondages effectués durant l'exercice financier 1999-2000 à la demande des ministères, organismes, sociétés, régies et commissions qui s'y rattachent :	
<div>- liste et coût; - copie des soumissions; - copie du questionnaire et du résultat.</div>	
Sondage sur l'équité salariale mené auprès de l'Ordre des conseillers en relations industrielles du Québec	2 058,00 \$

COMMISSION DE L'ÉQUITÉ SALARIALE

ÉTUDE DES CRÉDITS 2000-2001

RENSEIGNEMENTS GÉNÉRAUX REQUIS PAR L'OPPOSITION OFFICIELLE

6. LISTE DES ÉTUDES COMMANDÉES DURANT L'EXERCICE FINANCIER 1999-2000 À LA DEMANDE DU MINISTÈRE

Liste des études commandées durant l'exercice financier 1999-2000 à la demande du ministère ou de l'organisme :		
<ul style="list-style-type: none">- liste et coût;- copie des soumissions;- copie des études.		
LISTE	ÉTUDE	COUT
<div>S/O</div>		

COMMISSION DE L'ÉQUITÉ SALARIALE

ÉTUDE DES CRÉDITS 2000-2001

RENSEIGNEMENTS GÉNÉRAUX REQUIS PAR L'OPPOSITION OFFICIELLE

7.

LISTE DES CONTRATS
DU 1^{ER} AVRIL 1999 AU 31 MARS 2000

Liste des contrats, quel que soit le montant, attribués en 1999-2000 spécifiquement à des professionnels ou à des firmes de communication, de recherche ou de relations publiques en indiquant :

- le nom du professionnel(le) ou de la firme;
- le mandat et le résultat (rapport ou document final);
- la durée du contrat;
- le coût;
- le mode d'octroi du contrat (soumission publique, sur invitation ou contrat négocié);
- dans le cas d'octroi par soumission, fournir le nom des soumissionnaires et le montant des soumissions.

LA LISTE DES CONTRATS DE MOINS DE 25 000 \$ EST FOURNIE À LA QUESTION 8.

POUR LES CONTRATS DE PLUS DE 25 000 \$, L'INFORMATION SE RETROUVE AUX ENGAGEMENTS FINANCIERS.

COMMISSION DE L'ÉQUITÉ SALARIALE

ÉTUDE DES CRÉDITS 2000-2001

RENSEIGNEMENTS GÉNÉRAUX REQUIS PAR L'OPPOSITION OFFICIELLE

8. LISTE DES CONTRATS DE MOINS DE 25 000 \$
DU 1^{ER} AVRIL 1999 AU 31 MARS 2000

CONTRATS RELIÉS A L'ADMINISTRATION			
Liste des contrats de moins de 25 000 \$ dollars octroyés par le ministère ou l'organisme attribués en 1999-2000 en indiquant :			
<ul style="list-style-type: none">- le nom du professionnel(le) ou de la firme;- le mandat et le résultat (rapport ou document final);- la durée du contrat;- le coût;- le mode d'octroi du contrat (soumission publique, sur invitation ou contrat négocié);- dans le cas d'octroi par soumission, fournir le nom des soumissionnaires et le montant des soumissions.			
NOM	(MANDAT, RÉSULTAT ET DURÉE)	COÛT	MODE *
S/O			

* 1 : contrat négocié 2 : invitation 3 : fournisseur unique 4: soumission publique

COMMISSION DE L'ÉQUITÉ SALARIALE

ÉTUDE DES CRÉDITS 2000-2001

RENSEIGNEMENTS GÉNÉRAUX REQUIS PAR L'OPPOSITION OFFICIELLE

8. LISTE DES CONTRATS DE MOINS DE 25 000 \$
DU 1^{ER} AVRIL 1999 AU 31 MARS 2000

CONTRATS RELIÉS AUX COMMUNICATIONS			
Liste des contrats de moins de 25 000 \$ dollars octroyés par le ministère ou l'organisme attribués en 1999-2000 en indiquant :			
<div><div></div><div>- le nom du professionnel(le) ou de la firme;</div><div>- le mandat et le résultat (rapport ou document final);</div><div>- la durée du contrat;</div><div>- le coût;</div><div>- le mode <u>d'octroi</u> du contrat (soumission publique, sur invitation ou contrat négocié);</div><div>- dans le cas d'octroi par soumission, fournir le nom des soumissionnaires et le montant des soumissions.</div></div>			
NOM	(MANDAT, RÉSULTAT ET DURÉE)	COÛT	MODE *
Ose Design inc.	Exécuter divers travaux de graphisme	9 900 \$	1
Vox Communication et graphisme	Exécuter divers travaux de graphisme	2 268 \$	1
DeschampsDesign	Exécuter divers travaux de graphisme	5 000 \$	1
Parenthèses Communications	Exécuter divers travaux de graphisme	5 000 \$	1
Direction générale de l'information gouvernementale Service de la traduction	Traduction du français à l'anglais	3 878 \$	1

* 1 : contrat négocié 2 : invitation 3 : fournisseur unique 4: soumission publique

COMMISSION DE L'ÉQUITÉ SALARIALE

ÉTUDE DES CRÉDITS 2000-2001

RENSEIGNEMENTS GÉNÉRAUX REQUIS PAR L'OPPOSITION OFFICIELLE

8. LISTE DES CONTRATS DE MOINS DE 25 000 \$
DU 1^{ER} AVRIL 1999 AU 31 MARS 2000

CONTRATS RELIÉS À L'INFORMATIQUE			
Liste des contrats de moins de 25 000 \$ dollars octroyés par le ministère ou l'organisme attribués en 1999-2000 en indiquant :			
<ul style="list-style-type: none">- le nom du professionnel(le) ou de la firme;- le mandat et le résultat (rapport ou document final);- la durée du contrat;- le coût;- le mode d'octroi du contrat (soumission publique, sur invitation ou contrat négocié);- dans le cas d'octroi par soumission, fournir le nom des soumissionnaires et le montant des soumissions.			
NOM	(MANDAT, RÉSULTAT ET DURÉE)	COÛT	MODE *
Groupe SDI	Développer et mettre en place deux systèmes informatiques multi-usagers, de gestion de dossiers	7 750 \$	1
Gestext enr.	Exécuter les travaux requis pour procéder à l'analyse des besoins pour l'implantation d'un système de gestion de l'information	6 480 \$	1
DGSIG	Réaliser un plan d'action qui permettra de répondre progressivement à nos divers besoins informatiques	12 792 \$	1

* 1 : contrat négocié 2 : invitation 3 : fournisseur unique 4: soumission publique

COMMISSION DE L'ÉQUITÉ SALARIALE

ÉTUDE DES CRÉDITS 2000-2001

RENSEIGNEMENTS GÉNÉRAUX REQUIS PAR L'OPPOSITION OFFICIELLE

8. LISTE DES CONTRATS DE MOINS DE 25 000 \$
DU 1^{ER} AVRIL 1999 AU 31 MARS 2000

CONTRATS RELIÉS AUX RELATIONS DU TRAVAIL			
<p>Liste des contrats de moins de 25 000 \$ dollars octroyés par le ministère ou l'organisme attribués en 1999-2000 en indiquant :</p> <ul style="list-style-type: none"> - le nom du professionnel(le) ou de la firme; - le mandat et le résultat (rapport ou document final); - la durée du contrat; - le coût; - le mode d'octroi du contrat (soumission publique, sur invitation ou contrat négocié); - dans le cas d'octroi par soumission, fournir le nom des soumissionnaires et le montant des soumissions. 			
NOM	(MANDAT, RÉSULTAT ET DURÉE)	COÛT	MODE *
M ^e Michel Jolin Kronstroms Desjardins	Conseiller et, au besoin, représenter la Commission devant toute instance, judiciaire ou autre, relativement aux programmes d'équité salariale ou de relativité salariale déposé par le Conseil du Trésor du Québec et certaines universités en vertu du chapitre IX de la <i>Loi sur l'équité salariale</i>	10 000 \$	1
Médiation Québec	Participer à la mise en place d'un projet pilote de conciliation	2 500 \$	1
Cardev inc.	Procéder au développement et à la conception visuelle des sessions de formation offertes par la Commission de l'équité salariale	9 995 \$	1
Multi Aspects Groupe inc.	Exécuter les travaux requis pour développer un plan de développement des ressources humaines (PDRH) pour l'an 2000-2001	4 800 \$	1

* 1 : contrat négocié 2 : invitation 3 : fournisseur unique 4: soumission publique

COMMISSION DE L'ÉQUITÉ SALARIALE

ÉTUDE DES CRÉDITS 2000-2001

RENSEIGNEMENTS GÉNÉRAUX REQUIS PAR L'OPPOSITION OFFICIELLE

9. LISTE DES CONTRATS AYANT FAIT L'OBJET D'UN VERSEMENT SUPPLÉMENTAIRE

Liste détaillée des contrats qui, depuis le 1^{er} avril 1999, ont fait l'objet d'un versement supplémentaire par rapport au montant initial :

- le montant du surplus versé;
- le montant du contrat initial;
- les raisons du dépassement;
- le nom de l'entreprise qui a réalisé le contrat.

S/O

COMMISSION DE L'ÉQUITÉ SALARIALE

ÉTUDE DES CRÉDITS 2000-2001

RENSEIGNEMENTS GÉNÉRAUX REQUIS PAR L'OPPOSITION OFFICIELLE

10. DÉPENSES DE PHOTOCOPIE, DE TÉLÉCOPIE, DE TÉLÉPHONIE CELLULAIRE, DE TÉLÉAVERTISSEURS, DE MOBILIER DE BUREAU, DE FOURNITURES, DE DISTRIBUTEURS D'EAU DE SOURCE, DE FRAIS DE TRANSPORT, DE FRAIS D'HÉBERGEMENT, DE FRAIS DE REPAS, DE PARTICIPATION À DES CONGRÈS, DES COLLOQUES ET TOUTES SESSIONS DE TYPE PERFECTIONNEMENT OU RESSOURCEMENT

Le montant, pour l'année 1999-2000, de chacune des dépenses suivantes :

- la photocopie;
- la télécopie (*fax*), si identifiable à même les coûts reliés à la téléphonie;
- la téléphonie cellulaire et coût d'utilisation;
- les téléavertisseurs;
- le mobilier de bureau;
- les fournitures, tels agendas, valises, dictionnaires, calculatrices, stylos ou crayons, boîtes de carton (en identifiant les coûts pour chaque item);
- les distributeurs d'eau de source;
- le remboursement des frais de transport;
- le remboursement des frais d'hébergement;
- le remboursement des frais de repas;
- le ressourcement ou préparation à la retraite;
- l'ensemble des dépenses applicables à la participation à des congrès, des colloques et toutes sessions de type perfectionnement ou ressourcement :
 - a) au Québec
 - b) à l'extérieur du Québec.

Photocopie	3 721 \$
Télécopie (fax)	724 \$
Téléphonie cellulaire et coût d'utilisation	2 421 \$
Téléavertisseurs	133 \$
Mobilier de bureau	9 216 \$
Fournitures (agendas, valises, dictionnaires, calculatrices, stylos/crayons, boîtes de carton)	16 617 \$
Remboursement de frais de transport et de repas	30 206 \$
Remboursement de frais d'hébergement	12 402 \$
Ressourcement ou préparation à la retraite	236 \$
Participation à des congrès, des colloques et/ou toute session de type perfectionnement ou ressourcement au Québec	24 855 \$
Participation à des congrès, des colloques et/ou toute session de type perfectionnement ou ressourcement à l'extérieur du Québec	0 \$

COMMISSION DE L'ÉQUITÉ SALARIALE

ÉTUDE DES CRÉDITS 2000-2001

RENSEIGNEMENTS GÉNÉRAUX REQUIS PAR L'OPPOSITION OFFICIELLE

11. LISTE DE TOUS LES VÉHICULES FOURNIS

La liste de tous les véhicules fournis en indiquant pour chacun :

- la marque et le modèle du véhicule;
- le coût d'acquisition ou de location et l'année de la transaction;
- les coûts d'entretien des véhicules (réparation);
- les coûts d'utilisation des véhicules (essence, assurances, immatriculation);
- appels d'offres faits en 1999-2000 et prévisions pour 2000-2001;
- spécifier la source de financement : fonds des équipements roulants ou autres.

S/O

COMMISSION DE L'ÉQUITÉ SALARIALE

ÉTUDE DES CRÉDITS 2000-2001

RENSEIGNEMENTS GÉNÉRAUX REQUIS PAR L'OPPOSITION OFFICIELLE

12. NOMBRE ET RÉPARTITION DU PERSONNEL FÉMININ, DU PERSONNEL MASCULIN, DES JEUNES DE MOINS DE 30 ANS, DU PERSONNEL HANDICAPÉ, DES COMMUNAUTÉS CULTURELLES, DES ANGLOPHONES ET DES AUTOCHTONES DU MINISTÈRE POUR CHAQUE CATÉGORIE POUR L'EXERCICE FINANCIER 1999-2000

Le nombre et la répartition du personnel masculin et féminin, des jeunes de moins de 30 ans, des personnes handicapées, anglophones, autochtones et des communautés culturelles (de chaque ministère et pour chacun des organismes relevant de sa compétence) pour chaque catégorie d'emplois (cadres, professionnels, fonctionnaires, etc.) pour 1999-2000. Pour chaque catégorie, indiquer le pourcentage par rapport à l'effectif total du ministère ou de l'organisme.														
CATÉGORIE D'EMPLOI	PERSONNEL MASCULIN		PERSONNEL FÉMININ		JEUNES DE MOINS DE 30 ANS		PERSONNEL HANDICAPÉ		ANGLOPHONES		AUTOCHTONES		COMMUNAUTÉS CULTURELLES	
	ETC	%	ETC	%	ETC	%	ETC	%	ETC	%	ETC	%	ETC	%
HORS CADRES	-	-	3	7	-	-	-	-	-	-	-	-	-	-
CADRES SUPÉRIEURS	1	2,3	1	2,3	-	-	-	-	-	-	-	-	-	-
CADRES INTERMÉDIAIRES	-	-	-	-	-	-	-	-	-	-	-	-	-	-
PROFESSIONNELS	10	23,3	14	32,6	-	-	-	-	-	-	-	-	-	-
FONCTIONNAIRES	3	7	9	20,9	-	-	-	-	-	-	-	-	-	-
OUVRIERS	-	-	-	-	-	-	-	-	-	-	-	-	-	-
STAGIAIRES	1	2,3	1	2,3	2	4,7	-	-	-	-	-	-	-	-
TOTAL	15	34,9	28	65,1	2	4,7	-	-	-	-	-	-	-	-

COMMISSION DE L'ÉQUITÉ SALARIALE

ÉTUDE DES CRÉDITS 2000-2001

RENSEIGNEMENTS GÉNÉRAUX REQUIS PAR L'OPPOSITION OFFICIELLE

13. COMBIEN DE PERSONNES ONT BÉNÉFICIÉ DU PROGRAMME DE DÉPART VOLONTAIRE ET ONT ÉTÉ RAPPELÉES POUR CHAQUE MINISTÈRE OU ORGANISME

Combien de personnes ont bénéficié du programme de départ volontaire et ont été rappelées pour chaque ministère ou organisme.

LE CONSEIL DU TRÉSOR FOURNIRA L'INFORMATION

COMMISSION DE L'ÉQUITÉ SALARIALE

ÉTUDE DE CRÉDITS 2000-2001

RENSEIGNEMENTS GÉNÉRAUX REQUIS PAR L'OPPOSITION OFFICIELLE

14. À CHACUN DES MOIS DU DERNIER EXERCICE BUDGÉTAIRE 1999-2000, POUR CHAQUE MINISTÈRE ET ORGANISME ET CE, PAR CATÉGORIE D'EMPLOIS (CADRES, PROFESSIONNELS, FONCTIONNAIRES, ETC.) : A) NOMBRE TOTAL DE JOURS DE MALADIE PRIS PAR LE PERSONNEL; B) NOMBRE TOTAL D'HEURES DE TRAVAIL SUPPLÉMENTAIRES RÉALISÉES PAR LE PERSONNEL ET RÉPARTITION DE LA RÉMUNÉRATION DE CES HEURES SUPPLÉMENTAIRES (ARGENT, VACANCES, ETC.); C) NOMBRE TOTAL DE JOURS DE VACANCES PRIS PAR LE PERSONNEL

		CONGÉS DE MALADIE					VACANCES (JOURS)					TEMPS SUPPLÉMENTAIRE (HEURES)									
		RÉALISÉES			PAYÉES			COMPENSÉES			Cadres	Prof.	Fonct.	Ouvr.	Cadres	Prof.	Fonct.	Ouvr.	Prof.	Fonct.	Ouvr.
		Prof.	Fonct.	Ouvr.	Prof.	Fonct.	Ouvr.	Prof.	Fonct.	Ouvr.											
AVRIL		14	4					5	7,5			54,5	19,25				12,75		54,50		
MAI		1,5	4					4,5	7			42	5						42		
JUIN		2	5					42	21			37,5	4,75						37,5		
JUILLET	1	4,5	4					111,5	76,5			23,5							23,5		
AOUT	1	2,5	9					175,5	73			24							24		
SEPTEMBRE		5,5	3,5					8,5	11			86,66	42,83				20,58		86,66		
OCTOBRE		6,5	4					6	5,5			89,25	57,58						89,25		
NOVEMBRE		4,5	10,5					2,5	3,5			138,25	11,75			16			122,25		
DECEMBRE		5,5	1					33	26			43	47			19	9		24		
JANVIER		10	9					10	15			63,5	30			21			42,5		
FÉVRIER		3	2,5					2	1			37	26,5			11	11		26		
MARS																					
TOTAL	2	59,5	56,5					46,5	247			639,16	244,66			67	53,33		572,16		

QUESTION 15 A)	1999-2000		
	Québec	Montréal	TOTAL
HORS CADRES	1	2	3
CADRES SUPÉRIEURS	3	-	3
CADRES INTERMÉDIAIRES	-	-	-
PROFESSIONNELS	24	7	31
FONCTIONNAIRES	11	1	12
OUVRIERS	-	-	-
SOUS-TOTAL	39	10	49

QUESTION 15 B)

ÉVOLUTION DU NOMBRE D'EMPLOYÉS BÉNÉFICIAINT D'UN TRAITEMENT ADDITIONNEL EN RAISON DE LA COMPLEXITÉ DE LA TÂCHE À ACCOMPLIR

5

QUESTION 15 C)

NOMBRE D'EMPLOYÉS BÉNÉFICIAINT D'UN TRAITEMENT SUPÉRIEUR À CELUI NORMALEMENT PRÉVU POUR LA TÂCHE QU'ILS ONT ACCOMPLIE

2

QUESTION 15 D)

NOMBRE DE POSTES PAR CATÉGORIE D'EMPLOIS ET PAR LEUR TERRITOIRE HABITUEL DE TRAVAIL

QUESTION 15 D)	1999-2000		
	Québec	Montréal	TOTAL
HORS CADRES	1	2	3
CADRES SUPÉRIEURS	3	-	3
CADRES INTERMÉDIAIRES	-	-	-
PROFESSIONNELS	24	7	31
FONCTIONNAIRES	11	1	12
OUVRIERS	-	-	-
SOUS-TOTAL	39	10	49

QUESTION 15 E)

NIVEAU DES EFFECTIFS POUR CHACUNE DES CATÉGORIES D’EMPLOIS POUR CHACUN DES CINQ PROCHAINS EXERCICES BUDGÉTAIRES

S/O

QUESTION 15 F)

NOMBRE DE POSTES OCCASIONNELS, TEMPORAIRES ET CONTRACTUELS EN INDIQUANT LA PROPORTION DE CEUX QUI LE SONT DEPUIS 5 ANS

<u>QUESTION 15 F)</u>	1999-2000	
	Nombre	% depuis 5 ans
Postes occasionnels	6	0
Postes temporaires	7	0
Postes contractuels	-	0

COMMISSION DE L'ÉQUITÉ SALARIALE

ÉTUDE DES CRÉDITS 2000-2001

RENSEIGNEMENTS GÉNÉRAUX REQUIS PAR L'OPPOSITION OFFICIELLE

16. LISTE DES BAUX POUR LES ESPACES LOUÉS PAR LA SIQ

La liste des baux pour les espaces loués par la SIQ en indiquant pour chacun d'eux :

- l'emplacement de la location;
- la superficie du local loué;
- la superficie réellement occupée;
- la superficie inoccupée;
- le coût de location au mètre carré;
- le coût total de ladite location;
- les coûts d'aménagement réalisés en 1999-2000, la nature des travaux et le ou les bureaux visés;
- la durée du bail.

LE CONSEIL DU TRÉSOR FOURNIRA L'INFORMATION POUR L'ENSEMBLE DU GOUVERNEMENT

COMMISSION DE L'ÉQUITÉ SALARIALE

ÉTUDE DES CRÉDITS 2000-2001

RENSEIGNEMENTS GÉNÉRAUX REQUIS PAR L'OPPOSITION OFFICIELLE

17. MISE À PART LA SIQ, LA LISTE DES FIRMES QUI LOUENT DES ESPACES

Mise à part la SIQ, la liste des firmes en 1999-2000, qui louent des espaces en indiquant pour chacune d'elles :

- l'emplacement de la location;
- la superficie du local loué;
- la superficie réellement occupée;
- la superficie inoccupée;
- le coût de location au mètre carré;
- le coût total de ladite location;
- les coûts d'aménagement réalisés en 1999-2000, la nature des travaux et le ou les bureaux visés;
- la durée du bail.

S/O

COMMISSION DE L'ÉQUITÉ SALARIALE

ÉTUDE DES CRÉDITS 2000-2001

RENSEIGNEMENTS GÉNÉRAUX REQUIS PAR L'OPPOSITION OFFICIELLE

18. LISTE DU PERSONNEL DU CABINET DE LA MINISTRE POUR L'EXERCICE FINANCIER 1999-2000

18 A) La liste du personnel du cabinet de la ministre en 1999-2000 en indiquant pour chaque individu :							
NOM	ENTREE EN FONCTION	DATE DE DÉPART	TITRE DE FONCTION	PORT D'ATTACHE	CLASSIFICATION	INDEMNITÉ DE DÉPART	MEMBRE DE LA FONCTION PUBLIQUE
S/O							

18 B) MONTANT DÉTAILLÉ DES SALAIRES, DES HONORAIRES ET DES CONTRATS DONNÉS PAR LE CABINET POUR L'EXERCICE 1999-2000 :

SALAIRES	HONORAIRES	CONTRATS	TOTAL
S/O			

18C) NOMBRE TOTAL D'EMPLOYÉS AU CABINET DE LA MINISTRE :

S/O

18 D) LE NOM DES EMPLOYÉS BÉNÉFICIAIRE D'UN TRAITEMENT SUPÉRIEUR À CELUI NORMALEMENT PRÉVU POUR LA FONCTION OCCUPÉE :

S/O

COMMISSION DE L'ÉQUITÉ SALARIALE

ÉTUDE DES CRÉDITS 2000-2001

RENSEIGNEMENTS GÉNÉRAUX REQUIS PAR L'OPPOSITION OFFICIELLE

19. BUDGET DISCRÉTIONNAIRE

Liste des sommes d'argent versées en 1999-2000 à même le budget discrétionnaire :

- a) de la ministre
- b) du ministère ou de l'organisme, en indiquant :
 - le nom de l'organisme ou de la personne concernée;
 - le montant attribué;
 - le projet visé et le résultat.

BÉNÉFICIAIRE	MONTANT
--------------	---------

S/O

[illegible]

COMMISSION DE L'ÉQUITÉ SALARIALE

ÉTUDE DES CRÉDITS 2000-2001

RENSEIGNEMENTS GÉNÉRAUX REQUIS PAR L'OPPOSITION OFFICIELLE

21. VENTILATION DÉTAILLÉE DES DÉPENSES AFFÉRENTES AUX TRANSFERTS OBTENUS DU GOUVERNEMENT FÉDÉRAL EN 1999-2000

La ventilation détaillée des dépenses afférentes aux transferts obtenus du gouvernement fédéral (préciser le montant reçu) en 1999-2000 dans le cadre des divers programmes à frais partagés :

- pour chacun de ces programmes;
- description sommaire du mode de subvention.

S/O

COMMISSION DE L'ÉQUITÉ SALARIALE

ÉTUDE DES CRÉDITS 2000-2001

RENSEIGNEMENTS GÉNÉRAUX REQUIS PAR L'OPPOSITION OFFICIELLE

22. LISTE DU PERSONNEL LIBÉRÉ OU EMBAUCHÉ POUR LES NÉGOCIATIONS DANS LA FONCTION PUBLIQUE

Liste du personnel libéré ou embauché pour les négociations dans la fonction publique :

- la masse salariale prévue à cet effet;
- le nombre de jours par employé prévus.

LE CONSEIL DU TRÉSOR FOURNIRA L'INFORMATION

COMMISSION DE L'ÉQUITÉ SALARIALE

ÉTUDE DES CRÉDITS 2000-2001

RENSEIGNEMENTS GÉNÉRAUX REQUIS PAR L'OPPOSITION OFFICIELLE

23. LISTE DU PERSONNEL EN DISPONIBILITÉ PAR CATÉGORIE D'EMPLOIS

Liste du personnel en disponibilité par catégorie d'emplois (cadres, professionnels, fonctionnaires, etc.) en indiquant :

- le poste initial;
- le salaire;
- le poste actuel, s'il y a lieu;
- la date de la mise en disponibilité.

LE CONSEIL DU TRÉSOR FOURNIRA L'INFORMATION

COMMISSION DE L'ÉQUITÉ SALARIALE

ÉTUDE DES CRÉDITS 2000-2001

RENSEIGNEMENTS GÉNÉRAUX REQUIS PAR L'OPPOSITION OFFICIELLE

24. LISTE DU PERSONNEL HORS STRUCTURE PAR CATÉGORIE D'EMPLOIS RÉMUNÉRÉ PAR L'ORGANISME QUI N'OCCUPE AUCUN POSTE DANS CET ORGANISME

Liste du personnel hors structure par catégorie d'emplois (cadres, professionnels, fonctionnaires, etc.) rémunéré par l'organisme qui n'occupe aucun poste dans cet organisme :

- nom de la personne;
- poste occupé;
- salaire;
- assignation initiale;
- date de l'assignation hors structure;
- date de la fin de l'assignation, s'il y a lieu.

S/O

COMMISSION DE L'ÉQUITÉ SALARIALE

ÉTUDE DES CRÉDITS 2000-2001

RENSEIGNEMENTS GÉNÉRAUX REQUIS PAR L'OPPOSITION OFFICIELLE

25. LISTE DU PERSONNEL RÉMUNÉRÉ PAR LE MINISTÈRE OU L'ORGANISME
ET AFFECTÉ À DES ORGANISMES PARAPUBLICS NON
GOUVERNEMENTAUX ET AUTRES

Liste du personnel rémunéré par le ministère ou l'organisme et affecté à des organismes
parapublics non gouvernementaux et autres :

- assignation initiale;
- assignation actuelle;
- salaire.

S/O

COMMISSION DE L'ÉQUITÉ SALARIALE

ÉTUDE DES CRÉDITS 2000-2001

RENSEIGNEMENTS GÉNÉRAUX REQUIS PAR L'OPPOSITION OFFICIELLE

26. LISTE DU PERSONNEL RÉMUNÉRÉ PAR DES ORGANISMES PARAPUBLICS NON GOUVERNEMENTAUX ET AUTRES ET AFFECTÉ À NOTRE ORGANISME

Liste du personnel rémunéré par des organismes parapublics non gouvernementaux et autres et affecté à notre organisme :

- assignation initiale;
- assignation actuelle;
- salaire.

S/O

COMMISSION DE L'ÉQUITÉ SALARIALE

ÉTUDE DES CRÉDITS 2000-2001

RENSEIGNEMENTS GÉNÉRAUX REQUIS PAR L'OPPOSITION OFFICIELLE

27. LISTE DU PERSONNEL PAR CATÉGORIE D'EMPLOIS (CADRES, PROFESSIONNELS, FONCTIONNAIRES) RECEVANT UNE DOUBLE RÉMUNÉRATION

Liste du personnel par catégorie d'emplois (cadres, professionnels, fonctionnaires) qui reçoit une double rémunération, soit celle rattachée à leur fonction et un revenu d'un régime de retraite du secteur public, parapublic ou des réseaux de la santé et de l'éducation, soit les commissions scolaires, les cégeps, les établissements universitaires, les régies régionales de la santé et les établissements hospitaliers, en indiquant :

- salaire de la personne;
- montant reçu du régime de retraite.

NON APPLICABLE. LES INFORMATIONS DEMANDÉES CONSTITUENT DES RENSEIGNEMENTS CONFIDENTIELS AU SENS DE LA LOI SUR L'ACCÈS À L'INFORMATION

COMMISSION DE L'ÉQUITÉ SALARIALE

ÉTUDE DES CRÉDITS 2000-2001

RENSEIGNEMENTS GÉNÉRAUX REQUIS PAR L'OPPOSITION OFFICIELLE

28. LISTE DÉTAILLÉE DU MATÉRIEL INFORMATIQUE

Pour chacun des ministères ou organismes publics et parapublics, la liste détaillée du matériel informatique (année d'acquisition, modèle et la somme dépensée).				
Matériel	Modèle	Année d'acquisition	Nombre	Coût
Ordinateur	Access	1997		
Ordinateurs	Mycomp (9)	1997		
Ordinateurs	IBM 300 XL (9)	1997		
Ordinateurs portatifs	IBM Thinkpad (3)	1997		
Interfaces	Interfaces (2)	1997		
Carte réseau	Carte réseau Xircom	1997		
Carte réseau	Carte réseau Intel	1997		
Licences	Logiciel Intranet Ware (30)	1997		
Licences	Logiciel Manage Wise (30)	1997		
Licences	Logiciel Groupe Wise (30)	1997		
Ordinateurs	IBM 300 GL (9)	1998		
Ordinateurs	IC011 266 (4)	1998		
Tape back up	Tape back up Dat 8	1998		
UPS	UPS Oneac 600	1998		
Tape back up	Tape back up Dat 4	1998		
UPS	UPS Oneac 400	1998		
Carte	SDLC EICON P92 PCI	1998		
Scanner	AGFA Sanpscan	1998		
Modem externe	GVC 56K	1998		
Divers logiciels		1998		
Licences	(16) Office Pro 97	1998		
Divers		1998		
Ordinateurs	Seamix TC011 333 (5)	1999		
Imprimante	Lexmark E+	1999		
Serveur	Compaq Proliant 1600	1996		

COMMISSION DE L'ÉQUITÉ SALARIALE

ÉTUDE DES CRÉDITS 2000-2001

RENSEIGNEMENTS GÉNÉRAUX REQUIS PAR L'OPPOSITION OFFICIELLE

29. POUR CHACUN DES MINISTÈRES OU ORGANISMES PUBLICS ET PARAPUBLICS, LE TOTAL DES FRAIS D'INTÉRÊTS PAYÉS POUR L'ANNÉE 1999-2000

<p>Pour chacun des ministères ou organismes publics et parapublics pour l'année 1999-2000 :</p> <ul style="list-style-type: none">- le total des frais d'intérêts payés;- le montant total des garanties de dettes assumées par le gouvernement.
<p>LE MINISTÈRE DES FINANCES RÉPONDRA POUR L'ENSEMBLE DU GOUVERNEMENT</p>

COMMISSION DE L'ÉQUITÉ SALARIALE

ÉTUDE DES CRÉDITS 2000-2001

RENSEIGNEMENTS GÉNÉRAUX REQUIS PAR L'OPPOSITION OFFICIELLE

30. POUR CHACUN DES MINISTÈRES OU ORGANISMES PUBLICS ET PARAPUBLICS, LE NOMBRE D'ETC ALLOUÉS AU PROJET GIRES

Pour chacun des ministères ou organismes publics et parapublics, le nombre d'ETC alloués au projet GIRES ainsi que le total des dépenses encourues et prévues pour ce même projet.	
NOMBRE D'ETC	TOTAL DES DÉPENSES
.05	2 800 \$
	En ce qui concerne les dépenses prévues, le projet est encore à l'étape de la planification et le rythme d'implantation à déterminer de telle sorte que l'on ne peut se prononcer maintenant sur le niveau de dépenses à venir.

COMMISSION DE L'ÉQUITÉ SALARIALE

ÉTUDE DES CRÉDITS 2000-2001

RENSEIGNEMENTS GÉNÉRAUX REQUIS PAR L'OPPOSITION OFFICIELLE

31. POUR CHACUN DES MINISTÈRES OU ORGANISMES PUBLICS ET PARAPUBLICS, QUEL EST L'IMPACT PRÉVU DE L'IMPLANTATION DU PROJET GIRES

Pour chacun des ministères ou organismes publics et parapublics, quel est l'impact prévu de l'implantation du projet GIRES sur le nombre d'emplois, une fois le projet complété.

LE CONSEIL DU TRÉSOR FOURNIRA L'INFORMATION

COMMISSION DE L'ÉQUITÉ SALARIALE

ÉTUDE DES CRÉDITS 2000-2001

RENSEIGNEMENTS GÉNÉRAUX REQUIS PAR L'OPPOSITION OFFICIELLE

32. POUR CHACUN DES MINISTÈRES OU ORGANISMES PUBLICS ET PARAPUBLICS, QUELLES SERONT LES APPLICATIONS DE GIRES.

Pour chacun des ministères ou organismes publics ou parapublics, quelles seront les applications de GIRES.

LE CONSEIL DU TRÉSOR FOURNIRA L'INFORMATION



Gouvernement du Québec
Commission de
l'équité salariale

ÉTUDE DES CRÉDITS

2000-2001

Demande de renseignements particuliers



COMMISSION DE L'ÉQUITÉ SALARIALE**ÉTUDE DES CRÉDITS 2000-2001****RENSEIGNEMENTS PARTICULIERS REQUIS PAR L'OPPOSITION OFFICIELLE****LISTE DES QUESTIONS**

La liste contient quarante-six questions. La Commission de l'équité salariale est concernée par deux d'entre elles.

	PAGE
20. a) liste des dépenses de fonctionnement de la Commission de l'équité salariale; b) état de réalisations et des travaux en cours; c) copie des contrats ou des mandats confiés à d'autres organismes, des entreprises privées ou des particuliers.	45
21. Liste des entreprises ayant déposé un rapport et nombre de décisions rendues par la Commission à ce jour.	51

COMMISSION DE L'ÉQUITÉ SALARIALE

ÉTUDE DES CRÉDITS 2000-2001

RENSEIGNEMENTS PARTICULIERS REQUIS PAR L'OPPOSITION OFFICIELLE

20A) LISTE DES DÉPENSES DE FONCTIONNEMENT DE LA COMMISSION DE L'ÉQUITÉ SALARIALE

20a) Liste des dépenses de fonctionnement de la Commission de l'équité salariale.	
FONCTIONNEMENT – PERSONNEL	
▪ Traitement, salaires et allocation	2 281 147 \$
▪ Autres rémunérations	265 593 \$
SOUS-TOTAL	2 546 740 \$
FONCTIONNEMENT – AUTRES DÉPENSES	
▪ Services de transport et communications	309 172 \$
▪ Services professionnels, administratifs et autres	185 477 \$
▪ Entretien et réparation	57 500 \$
▪ Loyers	330 054 \$
▪ Fournitures et approvisionnement	45 929 \$
▪ Matériel et équipement	34 500 \$
▪ Autres dépenses	1 000 \$
SOUS-TOTAL	963 632 \$
AMORTISSEMENT	69 026 \$
TOTAL FONCTIONNEMENT	<u>3 579 398 \$</u>
IMMOBILISATIONS	11 708 \$

COMMISSION DE L'ÉQUITÉ SALARIALE**ÉTUDE DES CRÉDITS 2000-2001****RENSEIGNEMENTS PARTICULIERS REQUIS PAR L'OPPOSITION OFFICIELLE****20B) ÉTAT DES RÉALISATIONS ET DES TRAVAUX****20b) État des réalisations et des travaux en cours.****Activités relatives au Secrétariat de la Commission**

- Organisation et suivi des séances de la Commission (la Commission a tenu quatorze séances du 1^{er} avril 1999 au 1^{er} mars 2000 inclusivement).
- Suivi de traitement des correspondances diverses de la Commission .
- Finalisation d'un processus de traitement des plaintes.
- Finalisation d'un processus de traitement des différends.
- Mise en place d'un projet pilote de conciliation.
- Tenue de quatre réunions du Comité de consultation.
- Traitement de 18 demandes d'accès.

Activités d'ordre législatif ou réglementaire

- Des travaux sont en cours concernant les pouvoirs réglementaires de la Commission prévus à l'article 114 de la *Loi sur l'équité salariale*.
- Modification possible à la politique linguistique de la Commission.

COMMISSION DE L'ÉQUITÉ SALARIALE

ÉTUDE DES CRÉDITS 2000-2001

RENSEIGNEMENTS PARTICULIERS REQUIS PAR L'OPPOSITION OFFICIELLE

20B) ÉTAT DES RÉALISATIONS ET DES TRAVAUX

20b) État des réalisations et des travaux en cours.

Activités relatives aux communications

- Diffusion de documents visant à préciser divers aspects de la *Loi sur l'équité salariale* et de sa mise en œuvre :
 - L'Équité salariale, une juste mesure (dépliant-affiche);
 - Démarche-type pour réaliser l'équité salariale (brochure);
 - Feuillet Questions-Réponses :
 - Déterminer le nombre de personnes salariées;
 - Déterminer le nombre de programmes d'équité salariale requis;
 - Déterminer la composition du ou des comités d'équité salariale;
 - Identifier les catégories d'emplois à prédominance féminine et les catégories d'emplois à prédominance masculine.
- Rédaction, publication et diffusion de nouveaux documents sur la loi et son application :
 - La Commission de l'équité salariale – Un salaire égal pour un travail différent, mais équivalent (dépliant);
 - Vos recours en vertu de la *Loi sur l'équité salariale* à l'intention des travailleuses (dépliant);
 - L'équité salariale. Rendre justice aux travailleuses du Québec (dépliant)
 - La *Loi sur l'équité salariale* : une obligation pour les employeurs, un droit pour les travailleuses (affiche);
 - Feuillet Questions-Réponses :
 - Afficher les résultats;
 - Procéder au versement des ajustements salariaux.
 - Série Info-Équité :
 - Déterminer le nombre de personnes salariées;
 - L'entreprise en quelques mots;
 - La possibilité d'établir des programmes distincts d'équité salariale sur la base de disparités régionales.
- Parution de publicités dans divers médias.
- Poursuite d'une tournée d'information dans l'ensemble du Québec.
- Envoi d'un carton de type aide-mémoire à près de 60 000 entreprises.
- Rédaction, publication et diffusion d'un bulletin d'information à l'intention des diverses clientèles.
- Rédaction et diffusion de capsules d'information.
- Production et diffusion du **Guide pour réaliser l'équité salariale dans les entreprises de 10 à 49 personnes salariées** (avis de parution adressé à toutes les entreprises visées, production et diffusion d'une version abrégée du guide).
- Réalisation de conférences et de sessions d'information sur la loi et sa mise en œuvre.
- Poursuite des activités du Service de renseignements téléphoniques.
- Préparation du Rapport annuel 1999.
- Préparation et réalisation du plan d'action 1999-2000 en matière de communication.
- Participation à titre d'exposant à diverses activités publiques destinées aux clientèles visées par la *Loi sur l'équité salariale*.

COMMISSION DE L'ÉQUITÉ SALARIALE

ÉTUDE DES CRÉDITS 2000-2001

RENSEIGNEMENTS PARTICULIERS REQUIS PAR L'OPPOSITION OFFICIELLE

20B) ÉTAT DES RÉALISATIONS ET DES TRAVAUX

20b) État des réalisations et des travaux en cours.

Activités d'ordre administratif

- Poursuite des activités visant à structurer, planifier et organiser le fonctionnement du Service de l'administration;
- Préparation des prévisions budgétaires annuelles et quinquennales;
- Poursuite des activités budgétaires, comptables et financières;
- Élaboration de politiques, de procédures et d'outils de soutien administratif et application des règles administratives internes et gouvernementales;
- Élaboration du plan de délégation de signature à l'égard des ressources financières;
- Poursuite des activités de mise en place du centre de documentation;
- Rédaction du plan de classification et du calendrier de conservation des documents de la Commission;
- Poursuite des activités reliées à la gestion documentaire et au centre de documentation;
- Acquisition et installation des équipements requis pour le nouveau personnel de la Commission;
- Aménagement d'une partie des locaux pour les rendre plus fonctionnels;
- Poursuite des activités reliées aux acquisitions ainsi qu'à la gestion des locaux et équipements;
- Mise en place d'un site Intranet afin de regrouper et de diffuser certaines informations de nature administrative;
- Élaboration du cadre de gestion des technologies de l'information;
- Développement d'un système d'information pour supporter les activités du Service des communications et d'un système de suivi des dossiers pour la Direction du secrétariat et des affaires juridiques;
- Travaux de préparation pour le passage à l'an 2000;
- Travaux visant à acquérir des logiciels spécialisés en gestion documentaire et textuelle;
- Participation à des travaux et des consultations d'envergure gouvernementale tels que la Gestion intégrée des ressources (GIREs) et le nouveau cadre de gestion;
- Organisation d'activités de formation afin de familiariser l'ensemble des employés de la Commission avec les outils informatiques utilisés;
- Mise en œuvre des programmes destinés au développement des ressources humaines.

COMMISSION DE L'ÉQUITÉ SALARIALE

ÉTUDE DES CRÉDITS 2000-2001

RENSEIGNEMENTS PARTICULIERS REQUIS PAR L'OPPOSITION OFFICIELLE

20B) ÉTAT DES RÉALISATIONS ET DES TRAVAUX

20b) État des réalisations et des travaux en cours.

Activités relatives à l'analyse et au soutien à la clientèle

- Tenue sur une base régulière, de sessions de formation sur l'application de la loi à Montréal et à Québec. Des conférences sont également données auprès des clientèles de groupes qui en font la demande.
- Analyse des programmes d'équité salariale ou de relativité salariale dont font état les rapports (149) transmis à la Commission conformément au chapitre IX de la loi.
- Élaboration de guides pratiques à finaliser pour réaliser l'équité salariale par une démarche exempte de discrimination fondée sur le sexe.
- Élaboration de documents sur différents sujets, notamment :
 - L'identification des catégories d'emplois et leur prédominance;
 - Établissement d'un programme distinct en raison de disparités régionales ;
 - La rémunération flexible;
 - Les avantages à valeur pécuniaire;
 - Les critères prévus à la loi relativement à la prise en compte de différences salariales aux fins de l'estimation des écarts salariaux; ancienneté, affectation pour formation, pénurie de main-d'œuvre, salaire étoilé, avantages à valeur pécuniaire pour emploi temporaire.
 - Les modes d'ajustements des salaires;
 - Les disparités régionales.
- Préparation d'un état de situation sur les milieux de travail où il n'existe pas de catégories d'emplois à prédominance masculine en vue de l'élaboration du règlement à soumettre à l'approbation du gouvernement.
- Analyse des demandes de programmes distincts en raison de disparités régionales.
- Analyse des plaintes et des différends et enquêtes.
- Développement de programmes de formation adaptés aux différentes clientèles.
- Développement de collaboration avec des corporations, des associations professionnelles ou des organisations regroupant des entreprises, des salariés et des femmes afin de les soutenir dans le support qu'elles apportent à leurs membres dans l'exercice de l'équité salariale.

COMMISSION DE L'ÉQUITÉ SALARIALE
ÉTUDE DES CRÉDITS 2000-2001

RENSEIGNEMENTS PARTICULIERS REQUIS PAR L'OPPOSITION OFFICIELLE

20C) COPIE DES CONTRATS OU DES MANDATS

<p>20c) Copie des contrats ou des mandats confiés à d'autres organismes, des entreprises privées ou des particuliers.</p>
<p>RÉPONSE DONNÉE À LA QUESTION NO 8</p>

COMMISSION DE L'ÉQUITÉ SALARIALE

ÉTUDE DES CRÉDITS 2000-2001

RENSEIGNEMENTS PARTICULIERS REQUIS PAR L'OPPOSITION OFFICIELLE

21. LISTE DES ENTREPRISES AYANT DÉPOSÉ UN RAPPORT ET NOMBRE DE DÉCISIONS RENDUES PAR LA COMMISSION

Liste des entreprises ayant déposé un rapport et nombre de décisions rendues par la Commission à ce jour.

- École des Hautes Études Commerciales
- REXFOR
- Pharmetics (1997) inc.
- Produits d'emballage Ball Canada inc.
- Parmalat Canada, Division des produits réfrigérés – Québec
- Elkem Métal Canada inc.
- Ivanhoé inc.
- Household Financial Corporation Ltd
- Services Drummondville inc. (Denim Swift)
- Difco, tissus de performance inc.
- Médis Services Pharmaceutiques et de santé inc.
- Papier Scott ltée
- Compagnie de la Baie d'Hudson
- Services après ventes - RSCL inc
- La Baie - Montréal centre-ville
- Société de transport de la Rive-Sud de Montréal
- Zellers
- General Motors du Canada ltée
- Stelfil ltée
- Hafner inc.
- RJR-MacDonald inc.
- Ville de Québec
- Ville de Lévis
- Ville de Rivière-du-Loup
- Conseil du trésor
- Le Château Frontenac

COMMISSION DE L'ÉQUITÉ SALARIALE

ÉTUDE DES CRÉDITS 2000-2001

RENSEIGNEMENTS PARTICULIERS REQUIS PAR L'OPPOSITION OFFICIELLE

21. LISTE DES ENTREPRISES AYANT DÉPOSÉ UN RAPPORT ET NOMBRE DE DÉCISIONS RENDUES PAR LA COMMISSION

Liste des entreprises ayant déposé un rapport et nombre de décisions rendues par la Commission à ce jour.
<ul style="list-style-type: none">• Ville de Baie-Comeau• Communauté urbaine de l'Outaouais• La Financière Manuvie• Bayer inc.• H & R Florasynth• Metaux Russel• Ville de Hull• La Société canadienne de métaux Reynolds ltée• Graybec Calc inc.• Parmalat Canada, division des Fromages et Tartinades• La Fédération Compagnie d'assurances du Canada• Université de Montréal• Sun Life Assurance Company of Canada• Université Concordia• Schneider Canada Inc.• La Compagnie Minière Québec Cartier• Ville de Boucherville• Disque Améric inc.• École polytechnique de Montréal• Tecsult inc. Autres noms qui identifient l'employeur : Tecsult International Ltée, Tecsult Eduplus Inc., Tecsult Foresterie Inc., Tecsult Environnement Inc., Tecsult Construction Inc., Tecsult Q.M.T., Gendron Lefebvre Inc., ABBDL Inc., Agritecsult Inc., Corrosult, Datasult Inc., Gagné Savard Inc., Imprimatéc, Intech PEM, Nucléotec Inc., Poulin Thériault Inc.• The Kidney Foundation of Canada• Wawanesa• Compagnie Pétrolière Impériale ltée• Alliance des professeures et professeurs de Montréal

COMMISSION DE L'ÉQUITÉ SALARIALE

ÉTUDE DES CRÉDITS 2000-2001

RENSEIGNEMENTS PARTICULIERS REQUIS PAR L'OPPOSITION OFFICIELLE

21. LISTE DES ENTREPRISES AYANT DÉPOSÉ UN RAPPORT ET NOMBRE DE DÉCISIONS RENDUES PAR LA COMMISSION

Liste des entreprises ayant déposé un rapport et nombre de décisions rendues par la Commission à ce jour.

- Les Soeurs Missionnaires de l'Immaculée Conception
- Reycan S.E.C.
- Pétro-Canada
- Université Laval
- Université du Québec (siège social)
- Université du Québec à Montréal
- Université du Québec à Trois-Rivières
- Université du Québec à Chicoutimi
- Université du Québec à Rimouski
- Université du Québec à Hull
- Université du Québec en Abitibi-Témiscamingue
- Institut national de la recherche scientifique
- Institut Armand-Frappier
- École nationale d'administration publique
- École de technologie supérieure
- Télé-université
- Axa assurances inc.
- Axa Canada inc.
- Axa Canada Tech inc.
- Domco inc.
- Château Mont Tremblant
- Trans Canada Credit Corporation
- Ville de Saint-Hyacinthe
- Praxair Canada inc.
- Deschênes & Fils ltée
- Provigo Distribution inc.

COMMISSION DE L'ÉQUITÉ SALARIALE

ÉTUDE DES CRÉDITS 2000-2001

RENSEIGNEMENTS PARTICULIERS REQUIS PAR L'OPPOSITION OFFICIELLE

21. LISTE DES ENTREPRISES AYANT DÉPOSÉ UN RAPPORT ET NOMBRE DE DÉCISIONS RENDUES PAR LA COMMISSION

Liste des entreprises ayant déposé un rapport et nombre de décisions rendues par la Commission à ce jour.

- Canon Canada inc.
- Pfizer Canada inc.
- Réseau Publi-Maison inc.
- Publications Transcontinental inc.
- Imprimeries Transcontinental inc.
- Sucre Lanctic inc.
- Cambior inc.
- Corporation de l'Université Bishop's
- Le Groupe UCS
- PCI Chimie Canada inc.
- Office municipal d'habitation de Montréal
- Ville de Longueuil
- Ville de Sainte-Thérèse
- Pharmacia & Upjohn
- Université de Sherbrooke
- Centre Canadien d'Architecture
- Cirque du Soleil
- SITQ Immobilier
- Téléglobe inc.
- Groupe LGS inc.
- La Brasserie Labatt
- Shell Canada limitée
- La Compagnie d'assurance Standard Life
- Novartis Pharma Canada inc.
- Péтромont, société en commandite
- Chaussures H.H. Brown (Canada) limitée

ÉTUDE DES CRÉDITS 2000-2001

RENSEIGNEMENTS PARTICULIERS REQUIS PAR L'OPPOSITION OFFICIELLE

21. LISTE DES ENTREPRISES AYANT DÉPOSÉ UN RAPPORT ET NOMBRE DE DÉCISIONS RENDUES PAR LA COMMISSION

Liste des entreprises ayant déposé un rapport et nombre de décisions rendues par la Commission à ce jour.	
<ul style="list-style-type: none">• Aon Parizeau inc./Aon Reed Stenhouse inc.• Le Château Montebello• Hôtel Reine-Élisabeth• Compagnie d'assurance Combined d'Amérique• La Corporation Sport Maska Inc.• Ville de Granby• Regroupement Loisir Québec• Van Waters et Rogers Ltée	
Nombre de décisions rendues.....	19