

Profil 2010 de l'industrie agricole

MRC FJORD-DU-SAGUENAY



- La MRC du Fjord-du-Saguenay regroupe 13 municipalités réparties sur la rive nord et sud du Saguenay.
- La zone agricole couvre une superficie de 59 821 hectares (ha) dont 15 057 ha sont en culture.
- Les municipalités de Saint-David-de-Falardeau et de Saint-Ambroise couvrent un peu plus de la moitié de la superficie totale en culture.

PRODUCTIONS PRINCIPALES

- Production laitière
- Fruits
- Céréales et protéagineux
- Aviculture
- Production bovine
- Pommes de terre
- Production ovine
- Fourrage

- Horticulture ornementale et cultures abritées
- Légumes
- Autres

Figure 1 : Répartition des entreprises selon l'activité principale en 2010

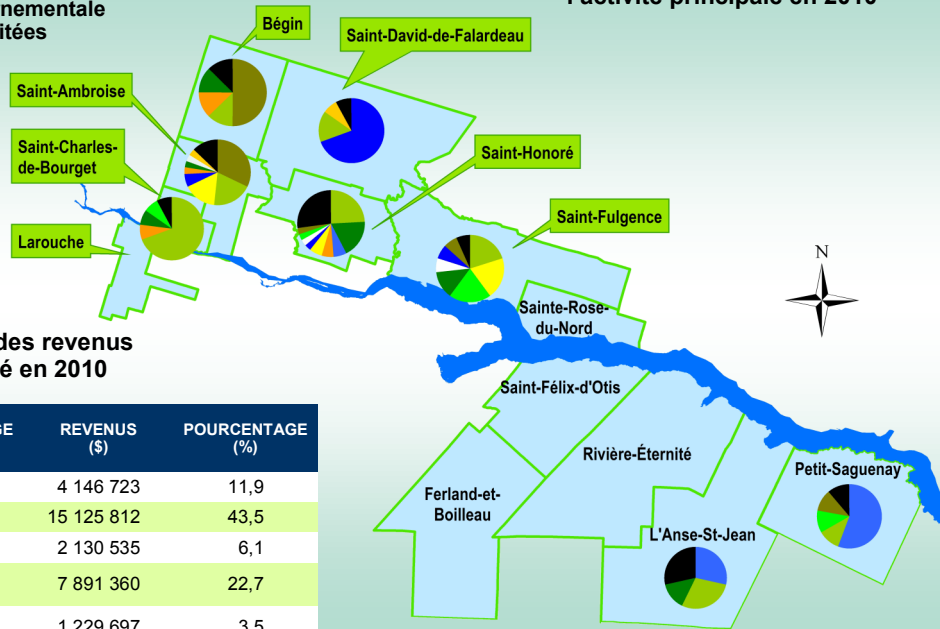


Tableau 1 : Répartition des entreprises et des revenus agricoles selon les municipalités en 2010

MUNICIPALITÉS	NOMBRE D'ENTREPRISES	POURCENTAGE (%)	REVENUS (\$)	POURCENTAGE (%)
Saint-Honoré	33	23,7	4 146 723	11,9
Saint-Ambroise	31	22,3	15 125 812	43,5
Saint-Fulgence	15	10,8	2 130 535	6,1
Saint-David-de-Falardeau	13	9,4	7 891 360	22,7
Saint-Charles-de-Bourget	13	9,4	1 229 697	3,5
Petit-Saguenay	9	6,5	1 435 249	4,1
Bégin	8	5,8	2 315 391	6,7
L'Anse-Saint-Jean	7	5,0	344 638	1,0
Sainte-Rose-du-Nord				
Ferland-et-Boilleau				
Larouche	10	7,2	112 890	0,3
Rivière-Éternité				
Saint-Félix-d'Otis				
TOTAL:	139	100	34 732 295	100

Dans la MRC Fjord-du-Saguenay, c'est la production bovine (34) qui arrive au premier rang en terme de nombre d'entreprises spécialisées, suivi de la production de pommes de terre (17). La production de fruits pour sa part arrive au troisième rang par rapport au nombre d'entreprises (14) et au deuxième rang sur le plan régional en ce qui a trait aux revenus agricoles.

REVENU MOYEN PAR ENTREPRISE : 249 873 \$

Source : MAPAQ, Fiches d'enregistrement des exploitations agricoles

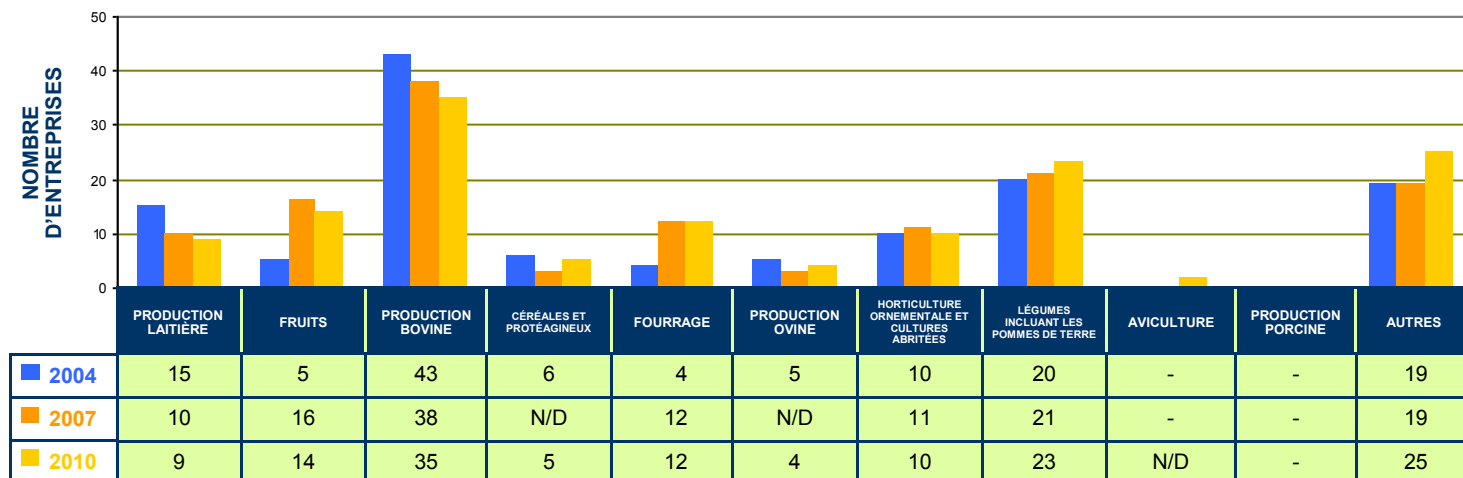
LE PROFIL D'ENSEMBLE EN 2010

La MRC du Fjord-du-Saguenay représente 11,5 % des entreprises agricoles régionales et 12,7 % des revenus agricoles.

En 2010 :

- Elle comptait 139 entreprises agricoles;
- Elle générait 35 millions de dollars de revenus agricoles bruts;
- Elle comptait 531 exploitants dont la moyenne d'âge était de 50 ans;
- 22,8 % des exploitants étaient des femmes.

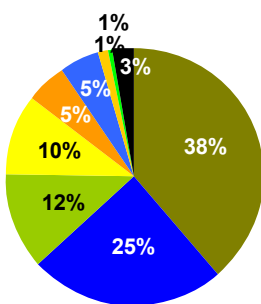
Figure 2 : Évolution du nombre d'entreprises agricoles de la MRC Fjord-du-Saguenay selon l'activité principale de 2004 à 2010



N/D Confidentiel en vertu de la [Loi sur la statistique](#)

Source : MAPAQ, Fiches d'enregistrement des exploitations agricoles

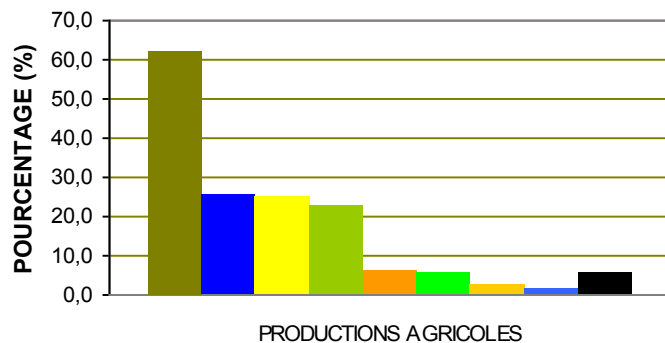
Figure 3 : Répartition des revenus agricoles bruts par secteurs de production dans la MRC Fjord-du-Saguenay en 2010



REVENUS AGRICOLES BRUTS: 34 732 295 \$

Source : MAPAQ, Fiches d'enregistrement des exploitations agricoles

Figure 4 : Contribution relative des différentes productions de la MRC Fjord-du-Saguenay par rapport aux revenus agricoles bruts totaux de la région en 2010



Source : MAPAQ, Fiches d'enregistrement des exploitations agricoles

75,3 % DES REVENUS AGRICOLES PROVIENNENT DE TROIS PRODUCTIONS :

POMMES DE TERRE :

- 38,7 % des revenus de la MRC;
- 61,8 % des revenus de la production de pommes de terre au Saguenay-Lac-Saint-Jean.

FRUITS :

- 24,5 % des revenus de la MRC;
- 25,6 % des revenus issus de la production fruitière régionale.

PRODUCTION BOVINE :

- 12,1 % des revenus de la MRC;
- 25,4 % des revenus de la production de bovins de boucherie au Saguenay-Lac-Saint-Jean.

Entre 2007 et 2010, on note une augmentation du nombre d'entreprises de 4,5 % avec une progression des revenus agricoles bruts de 30,4 %, principalement attribuables à l'accroissement des revenus issus de la production de pommes de terre, de bleuets et de grandes cultures.

LES PRODUCTIONS VÉGÉTALES

Tableau 2 : Répartition des superficies agricoles en culture dans la MRC Fjord-du-Saguenay en 2010

SECTEURS	NOMBRE D'ENTREPRISES AGRICOLES	SUPERFICIES (HA)
FOURRAGES	76	3 754
Foin sec ou ensilage	75	3 606
Maïs-ensilage	N/D	17
Autres	7	132
PÂTURAGES	65	1 076
CÉRÉALES ET PROTÉAGINEUX	53	2 084
Avoine	46	1 535
Orge	6	486
Canola	5	30
Céréales mélangées		25
Maïs-grain		4
Seigle		4
HORTICULTURE ORNEMENTALE ET CULTURES ABRITÉES	16	154
FRUITS	26	5 766
Bleuets nains	16	5 707
Framboises	8	6
Fraises		9
Pommes	7	2
Vignes		0
Prunes		0
Autres		42
LÉGUMES	27	1 897
Pommes de terre de semence	17	1 529
Pommes de terre	6	330
Légumes divers	10	38
AUTRES CULTURES	10	327
SUPERFICIES EN CULTURE	132	15 057

N/D Confidentiel en vertu de la [Loi sur la statistique](#)

Source : MAPAQ, Fiches d'enregistrement des exploitations agricoles

- Céréales et protéagineux
- Légumes
- Fourrage
- Pâturages
- Fruits
- Horticulture ornementale et cultures abritées
- Pommes de terre
- Autres cultures

SUPERFICIE AGRICOLE TOTALE : 27 867 ha
SUPERFICIE EN CULTURE MOYENNE
PAR ENTREPRISE : 114,1 ha

FOURRAGE :

- 24,9 % des superficies cultivées sont en fourrage;
- La superficie moyenne par entreprise est de 49,4 ha comparativement à 71 ha par entreprise pour la région;
- 24 entreprises déclarent des revenus issus de cette production.

CÉRÉALES ET PROTÉAGINEUX :

- Principale activité pour 5 entreprises agricoles dans la MRC;
- La superficie moyenne par entreprise est de 39,3 ha comparativement à 66,4 ha par entreprise pour la région;
- 4,8 % des superficies régionales en céréales et protéagineux;
- 98,4 % des superficies de la MRC, consacrées à la culture des céréales et des protéagineux, sont en avoine, en orge et en canola;
- 27 entreprises déclarent des revenus issus de cette production.

FRUITS :

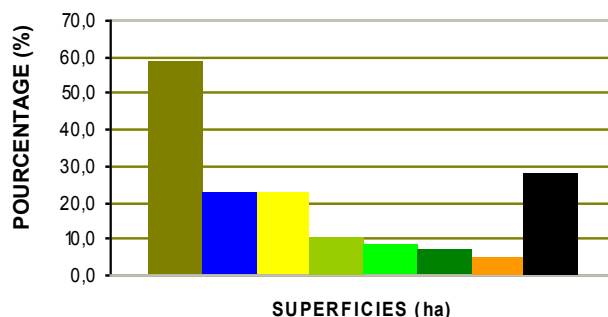
- La production de bleuets nain semi-cultivé représente 99 % des superficies dédiées aux productions fruitières;
- La superficie moyenne des bleuetières de la MRC se situe à 356,7 ha par entreprise comparativement à la moyenne régionale qui est à 86,1 ha par entreprise.

LÉGUMES :

- 80,6 % des superficies en pommes de terre de table de la région;
- Moyenne de 89,9 ha par entreprise en pommes de terre de table;
- 25,8 % des superficies en pommes de terre de semence de la région;
- Moyenne de 55,1 ha par entreprise en pommes de terre de semence.

Figure 5 :

Contribution relative des superficies des productions végétales de la MRC Fjord-du-Saguenay par rapport à l'ensemble des superficies en production au Saguenay-Lac-Saint-Jean en 2010



Source : MAPAQ, Fiches d'enregistrement des exploitations agricoles

Tableau 3 : Répartition des superficies agricoles de la MRC Fjord-du-Saguenay non cultivées en 2010

SECTEURS	NOMBRE D'ENTREPRISES AGRICOLES	SUPERFICIES (HA)
Boisés de ferme	114	10 862
Terres en friche déclarées	30	343
Érablière	5	19
Autres superficies*	111	1 585
SUPERFICIES NON CULTIVÉES	134	12 810

*Autres superficies non cultivées : bâtiments, cours, chemins de ferme, etc.

Source : MAPAQ, Fiches d'enregistrement des exploitations agricoles



LES PRODUCTIONS ANIMALES

Tableau 4 : Données relatives aux productions animales dans la MRC Fjord-du-Saguenay en 2010

PRODUCTION LAITIÈRE	NOMBRE D'ENTREPRISES AGRICOLES	2010
Vaches laitières (nombre de têtes)	9	387
Quota détenu (kg m.g./jour)	9	259,65
PRODUCTION BOVINE		
Vaches de boucherie (nombre de têtes)	36	1 388
Bouvillons semi-finis (nombre de têtes/an)	10	226
Bouvillons finis (nombre de têtes)	4	1 040
AVICULTURE		
Poules pondeuses (nombre de têtes)	12	9 934
Oeufs de consommation (douzaines d'œufs/an)	12	247 550
Poulets à griller (nombre de têtes/an)	N/D	199
PRODUCTION PORCINE		
Truies (nombre de têtes)	N/D	N/D
Porcs à l'engraissement (places-porcs)	N/D	8
PRODUCTION OVINE		
Brebis (nombre de têtes)	6	549
Agneaux de lait (nombre de têtes/an)	7	222
Agneaux légers (nombre de têtes/an)		300
Agneaux lourds (nombre de têtes/an)		195

N/D Confidentiel en vertu de la [Loi sur la statistique](#)

Source : MAPAQ, Fiches d'enregistrement des exploitations agricoles

PRODUCTION LAITIÈRE :

- Principale activité sur 9 entreprises;
- 9 entreprises déclarent des revenus issus de cette production;
- Moyenne de 32 vaches par entreprise;
- Quota moyen détenu par entreprise : 29 kg m.g./jour.

PRODUCTION BOVINE :

- Activité principale sur 34 entreprises;
- 39 entreprises déclarent des revenus de la production bovine;
- Moyenne de 39 vaches par entreprise.

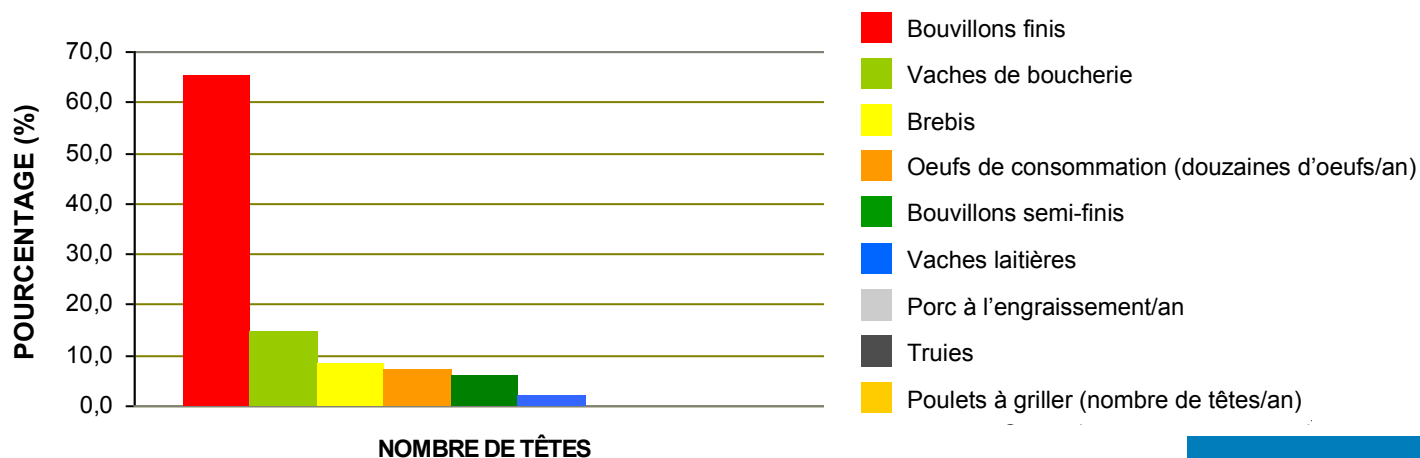
PRODUCTION OVINE :

- 4 entreprises déclarent des revenus de la vente d'agneaux;
- La taille moyenne des troupeaux pour les entreprises ovines de la MRC s'établit à 92 brebis comparativement à la moyenne régionale qui est de 120 brebis par entreprise.



En additionnant les revenus des autres productions animales à ceux des secteurs du bœuf, du lait, de la volaille et des ovins, on constate que 19 % des revenus agricoles proviennent des productions animales.

Figure 6 :
Contribution relative des principales productions animales de la MRC Fjord-du-Saguenay par rapport à l'ensemble de la région du Saguenay–Lac-Saint-Jean en 2010



Source : MAPAQ, Fiches d'enregistrement des exploitations agricoles

Portrait 2010 de l'agriculture dans la MRC Fjord du Saguenay



ACTIVITÉ PRINCIPALE	NOMBRE D'ENTREPRISES		REVENUS AGRICOLES (\$)	PRODUCTION ET/OU INVENTAIRE
	SPÉCIALISÉES	DÉCLARANTES		
Pommes de terre	17	18	13 434 638	1 528,76 ha en pommes de terre de table 330,34 ha en pommes de terre de semence
Fruits	14	19	8 511 673	5 766,06 ha (5 707,06 ha en bleuets, 9,47 ha en fraises, 5,62 ha en framboises, etc.)
Bovins de boucherie	34	39	4 182 457	1 388 vaches de boucherie 156 bouvillons semi-finis 1 040 bouvillons finis
Cultures abritées	8	10	2 579 031	41 224,81 m ² dont 4 308,11 m ² en légumes 16 871,7 m ² pour la culture de plantes ornementales 20 045 m ² dédié à la production de plants forestiers
Céréales et protéagineux	5	27	1 817 941	2 083,75 ha
Production laitière	9	9	1 757 095	387 vaches laitières 259,65 kg de m.g./jour (incluant la marge non négociable)
Horticulture ornementale	N/D	N/D	905 649	149,68 ha dont 127,12 ha d'arbres, d'arbustes et de conifères en plein champs
Oeufs	N/D	6	305 578	9 934 poules pondeuses 247 550 douzaines d'œufs/année
Légumes	6	10	275 676	37,65 ha
Fourrages	12	24	250 649	3 754,13 ha et 1 075,9 ha de pâturages
Production ovine	4	5	171 173	549 brebis
Caprins	N/D	N/D	101 393	63 chèvres
Chevaux gardés pour l'élevage	8	12	55 949	230 têtes
Veaux lourds	N/D	N/D	18 050	1 veaux de grain
Volailles (poulets et dindons)	N/D	4	15 616	Production annuelle de 199 poulets à griller
Acériculture	-	N/D	3 558	19,39 ha et 1 750 entailles
Production porcine	-	N/D	0	2 truies et 8 porcs à l'engrais en inventaire
Apiculture	N/D	N/D	0	4 ruches
Autres	14	34	346 168	
Total :	139		34 732 295 \$	

N/D Confidentiel en vertu de la [Loi sur la statistique](#)

Source : MAPAQ, Fiches d'enregistrement des exploitations agricoles

Consultez tous les portraits agroalimentaires ainsi que des renseignements complémentaires sur notre site Internet : www.mapaq.gouv.qc.ca/saguenaylacsaintjean

Agriculture, Pêcheries
et Alimentation



Saguenay-
Lac-Saint-Jean

Réalisation: Direction régionale du Saguenay-Lac-Saint-Jean, MAPAQ

© Photos: Direction régionale du Saguenay-Lac-Saint-Jean, MAPAQ