



INSTITUT
DE LA STATISTIQUE
DU QUÉBEC

www.stat.gouv.qc.ca

Modifications aux municipalités du Québec

Octobre 2016

Le Répertoire des divisions territoriales présente des découpages administratifs provinciaux et fédéraux, ainsi qu'une partie de la géographie du recensement de Statistique Canada. Ce bulletin mensuel recense l'ensemble des modifications survenues aux municipalités et aux divisions territoriales du Québec.

Les modifications apportées aux territoires peuvent être :

- une constitution (création d'un territoire à partir de parties de territoires déjà existantes);
- une érection (fusion entre deux territoires ou plus);
- un démembrement (division du territoire existant en deux ou plusieurs composantes);
- une annexion totale ou partielle (transfert complet ou en partie d'un territoire vers un autre territoire);
- un changement de nom.

Pour les municipalités, s'ajoutent les modifications suivantes :

- un changement de statut;
- un changement d'appartenance à une municipalité régionale de comté.

Le bulletin du mois d'octobre 2016 comporte douze modifications aux municipalités.

Statuts municipaux

| | | | |
|----|------------------------------|----|--|
| C | Cité | VK | Municipalité de village naskapi |
| V | Ville | VN | Municipalité de village nordique |
| CT | Municipalité de canton | R | Réserve indienne |
| CU | Municipalité de cantons unis | EI | Établissement amérindien |
| P | Municipalité de paroisse | TC | Terres réservées aux Cris |
| M | Municipalité | TK | Terres réservées aux Naskapis |
| VL | Municipalité de village | TI | Terres de la catégorie I pour les Inuits |
| VC | Municipalité de village cri | NO | Territoire non organisé |

Types de modifications aux municipalités

| | | | |
|---|--|---|---|
| 0 | Démembrement d'un territoire | 6 | Constitution en municipalité locale |
| 1 | Changement de nom | 7 | Érection à partir d'un regroupement de municipalités |
| 2 | Changement de statut municipal | 8 | Annexion partielle |
| 3 | Changement de nom et de statut municipal | 9 | Changement d'appartenance à une municipalité régionale de comté |
| 5 | Annexion totale | | |

Abréviations

| | |
|------|------------------------------|
| GOQ | Gazette officielle du Québec |
| L.Q. | Lois du Québec |

Sources des cartes réalisées par l'Institut de la statistique du Québec

Découpage administratif (municipalités et MRC) : Système sur les découpages administratifs (SDA), ministère de l'Énergie et des Ressources naturelles

Réseau routier de 2015 : Adresses Québec

Limite de lot : Cadastre du Québec, ministère de l'Énergie et des Ressources naturelles, 3 octobre 2016

Réseau hydro national (RHN) au 1 : 50 000 : Ressources naturelles Canada

Projection cartographique : projection conique équivalente d'Albers pour le Québec, NAD 1983

Remarque : Les différentes limites cartographiques sont présentées à titre indicatif uniquement.

Modifications aux municipalités

| Modifications aux municipalités du Québec, octobre 2016 | | | | |
|---|-------------------------|-------------------|--|---|
| Situation antérieure | Modification | | Nouvelle situation | Source |
| Nom, statut municipal (Code géographique) | Date | Type | Nom, statut municipal (Code géographique) | |
| Longue-Pointe-de-Mingan, M (98045) | 2014-06-12 ¹ | 8 ² | Mingan, R (98808) | Bureau du Conseil privé, décret 2014- 0685 ³ |
| Havre-Saint-Pierre, M (98040) | 2014-06-12 ¹ | 8 ² | Mingan, R (98808) | Bureau du Conseil privé, décret 2014- 0685 ³ |
| Longue-Pointe-de-Mingan, M (98045) | 2016-05-20 ⁴ | 8 ² | Mingan, R (98808) | Bureau du Conseil privé, décret 2016- 0380 ⁵ |
| Havre-Saint-Pierre, M (98040) | 2016-05-20 ⁴ | 8 ² | Mingan, R (98808) | Bureau du Conseil privé, décret 2016- 0380 ⁵ |
| Natashquan, M (98025) | 2016-09-30 ⁶ | 8 ² | Natashquan, R (98806) | Bureau du Conseil privé, décret 2016- 0849 ⁷ |
| Cacouna, M (12057) | 2016-09-30 ⁶ | 8 ² | Cacouna, R (12804) | Bureau du Conseil privé, décret 2016- 0850 ⁸ |
| Saint-Léon-de-Standon, P (19020) | 2016-10-05 | 8 ^{2, 9} | Saint-Malachie, P (19025) | GOQ, partie 2, n° 40, page 5547 |
| Saint-Raymond, V (34128) | 2016-10-05 | 8 ^{2, 9} | Sainte-Catherine-de-la-Jacques- Cartier, V (22005) | GOQ, partie 2, n° 40, page 5548 |
| Sainte-Catherine-de-la-Jacques-Cartier, V (22005) | 2016-10-05 | 8 ^{2, 9} | Saint-Raymond, V (34128) | GOQ, partie 2, n° 40, page 5548 |
| Lac-Sergent, V (34120) | 2016-10-05 | 8 ^{2, 9} | Saint-Raymond, V (34128) | GOQ, partie 2, n° 40, page 5548 |

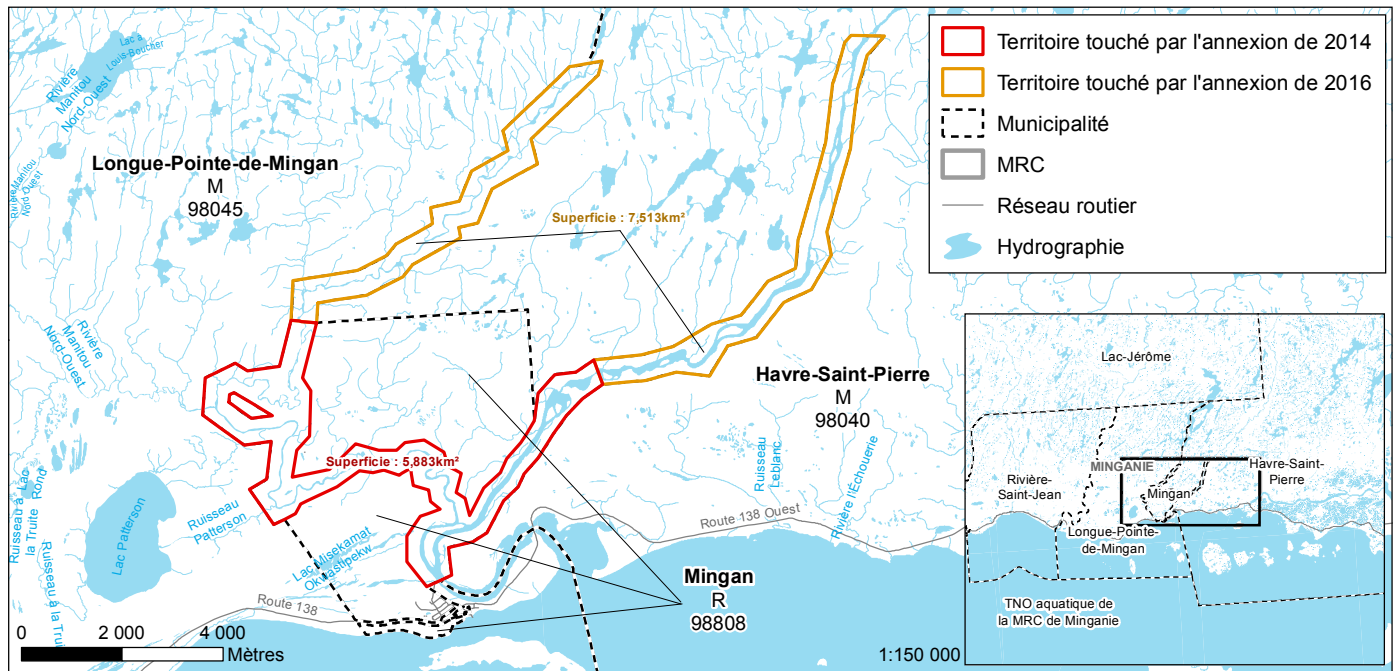
Modifications aux municipalités du Québec, octobre 2016 (suite)

| Situation antérieure | Modification | | Nouvelle situation | Source |
|--|--------------|--------------------|--|------------------------------------|
| Nom, statut municipal (Code géographique) | Date | Type | Nom, statut municipal (Code géographique) | |
| Saint-Raymond, V (34128) | 2016-10-05 | 8 ² , 9 | Lac-Sergent, V (34120) | GOQ, partie 2, n° 40, page 5548 |
| Saint-Philippe, M (67010) | 2016-10-22 | 2 | Saint-Philippe, V (67010) | GOQ, partie 1, n° 43, page 1091 |

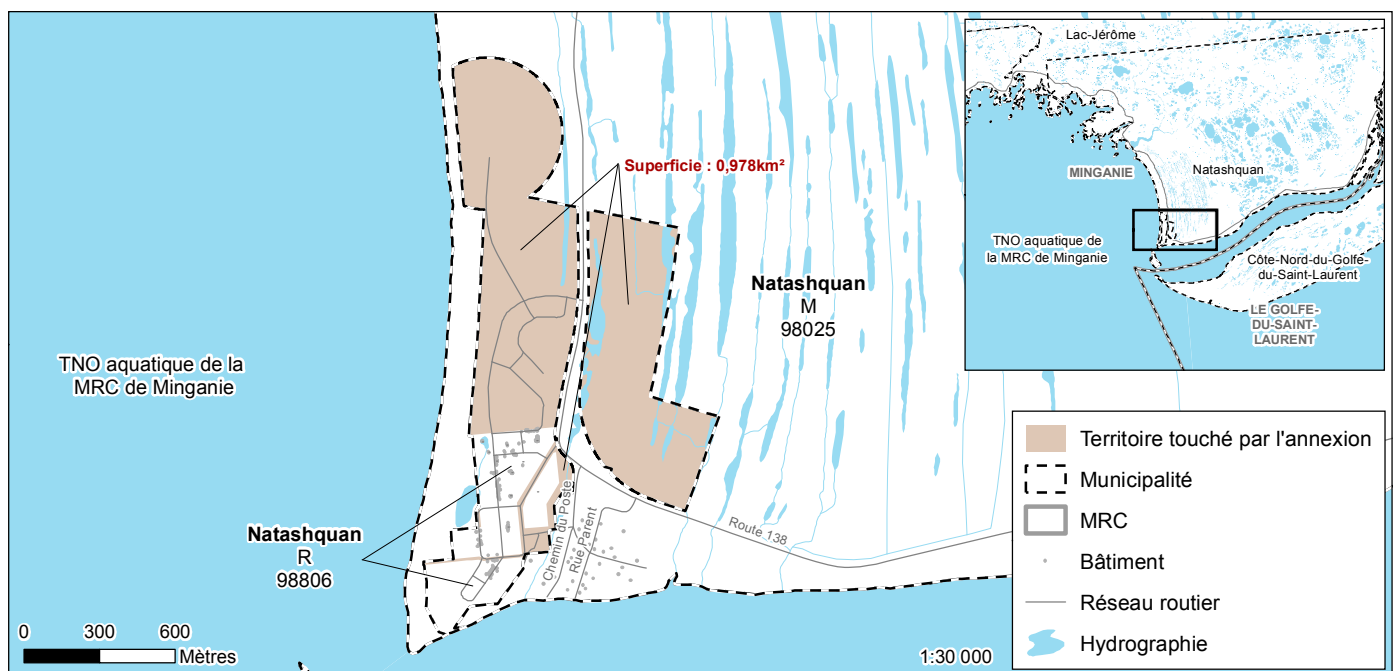
1. Cette modification aurait dû apparaître dans le bulletin de juin 2014.
2. Le territoire touché par l'annexion partielle, faisant partie de l'entité mentionnée dans la colonne « Situation antérieure », est rattaché à l'entité mentionnée dans la colonne « Nouvelle situation ». Le territoire touché par la modification est cartographié en annexe.
3. La source complète est la suivante : Gouvernement du Canada, Bureau du Conseil privé, Décret mettant de côté 965,54 hectares (2 385,90 acres) de terres, mines et minéraux exclus, à l'usage et au profit de la Bande des Innus de Ekuanitshit à titre d'ajout à la réserve indienne de Mingan, au Québec, n° 2014-0685.
4. Cette modification aurait dû apparaître dans un bulletin en mai 2016.
5. La source complète est la suivante : Gouvernement du Canada, Bureau du Conseil privé, Décret mettant de côté 953,3 hectares (2 355,7 acres) de terres à l'usage et au profit de la Bande des Innus de Ekuanitshit, à titre d'ajout à la réserve indienne de Mingan, située dans les limites de la municipalité rurale de Longue-Pointe-de-Mingan (Québec), n° 2016-0380.
6. Cette modification aurait dû apparaître dans le bulletin de septembre 2016.
7. La source complète est la suivante : Gouvernement du Canada, Bureau du Conseil privé, Décret mettant de côté 97,2418 hectares (240,2897 acres) de terres à l'usage et au profit de la Première Nation du Conseil des Montagnais de Natashquan, à titre d'ajout à la réserve indienne de Natashquan n° 1, située sur le territoire de la municipalité de canton Natashquan, au Québec, n° 2016-0849.
8. La source complète est la suivante : Gouvernement du Canada, Bureau du Conseil privé, Décret mettant de côté 0,7416 hectare (1,8325 acre) de terres à l'usage et au profit de la Première Nation Malécite de Viger, à titre d'ajout à la réserve indienne de Cacouna n° 22, située sur le territoire de la municipalité de Cacouna au Québec, n° 2016-0850.
9. Dans le cas présent, il s'agit plutôt, sur le plan juridique, d'un redressement de limites territoriales entre les deux municipalités impliquées ; il est traité ici comme une annexion partielle aux fins du système du code géographique du Québec.

Annexe cartographique

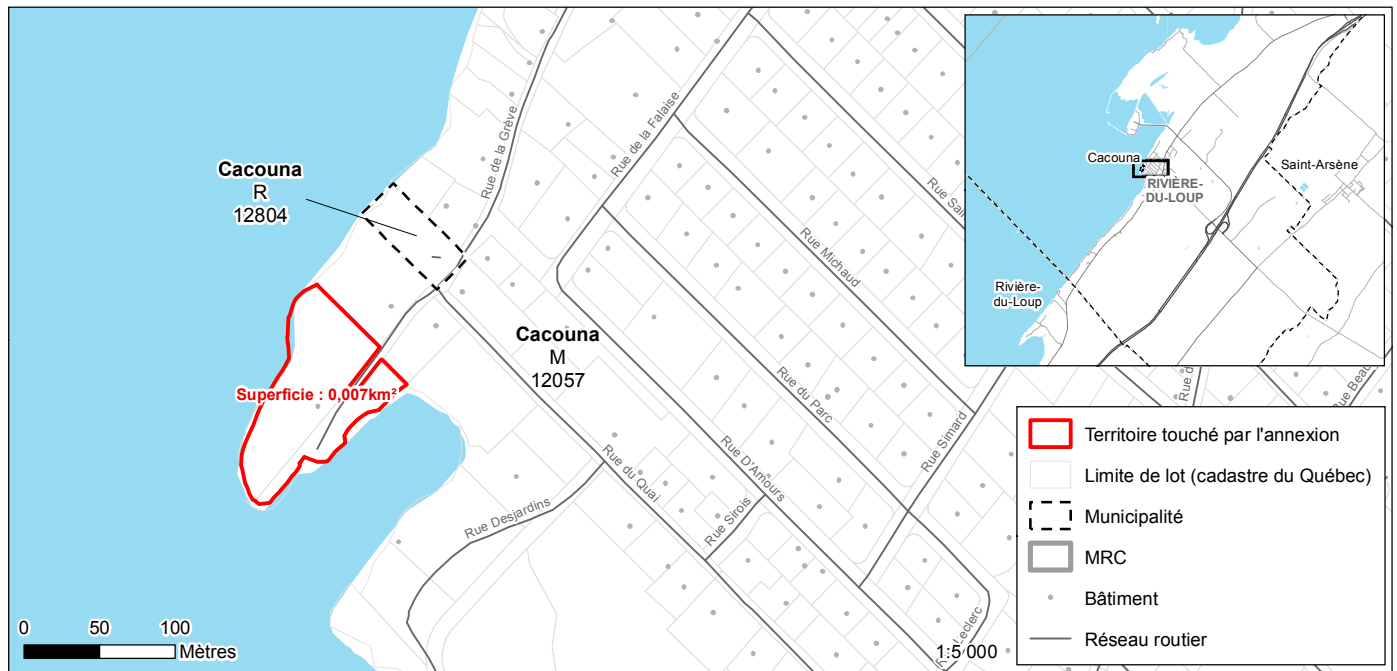
Nouvelle situation de Mingan (98808) à la suite des annexions partielles du 12 juin 2014 et du 20 mai 2016



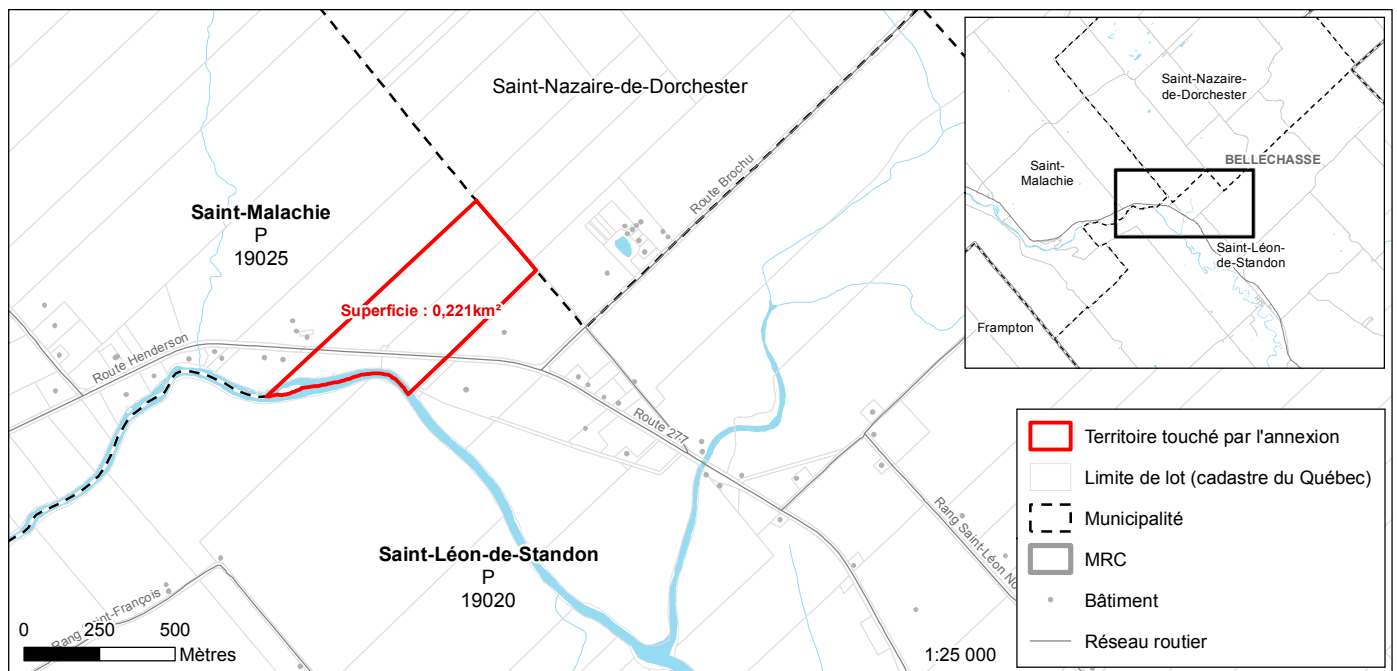
Nouvelle situation de Natashquan (98806) à la suite de l'annexion partielle du 30 septembre 2016



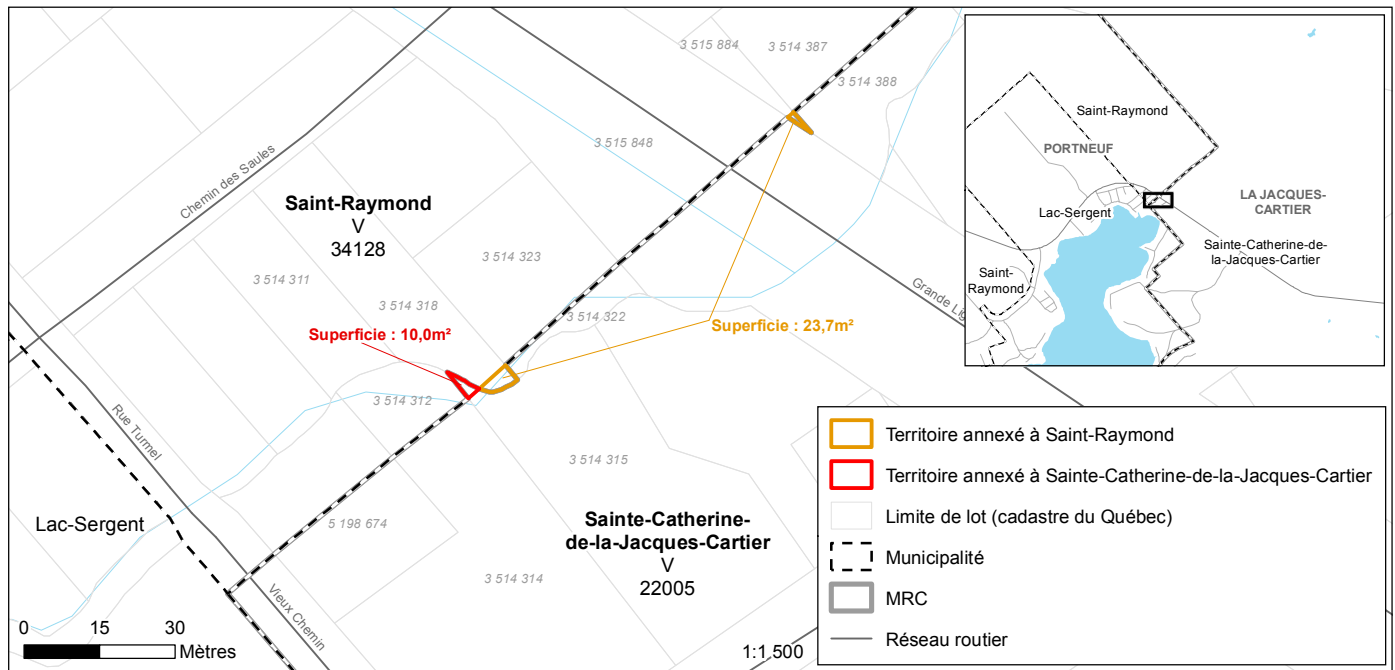
Nouvelle situation de Cacouna (12804) à la suite de l'annexion partielle du 30 septembre 2016



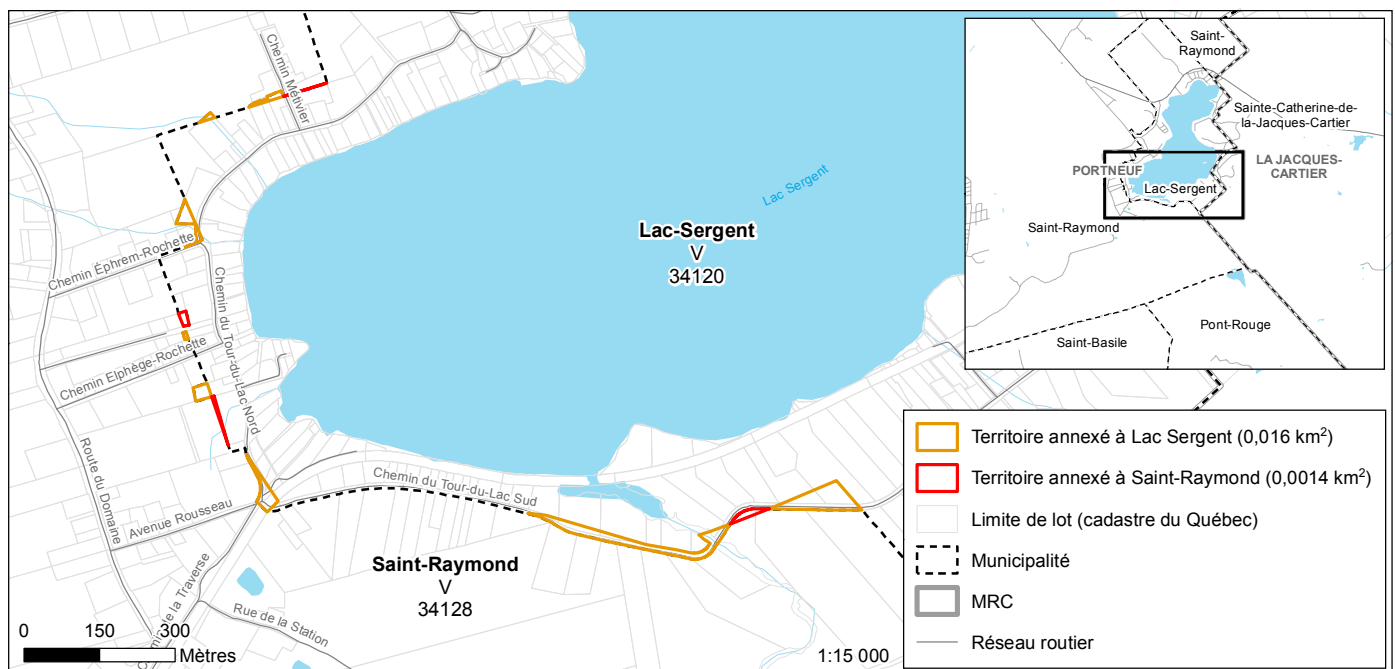
Nouvelle situation de Saint-Malachie (19025) à la suite de l'annexion partielle du 5 octobre 2016



Nouvelles situations de Saint-Raymond (34128) et de Sainte-Catherine-de-la-Jacques-Cartier (22005) à la suite des annexions partielles du 5 octobre 2016



Nouvelles situations de Saint-Raymond (34128) et de Lac-Sergent (34120) à la suite des annexions partielles du 5 octobre 2016



Ce bulletin est réalisé par la Direction des communications.

Ont collaboré à la réalisation :

Esther Frève, révision linguistique
Anne-Marie Roy, mise en page
Direction des communications

Maxime Keith, cartographie
Direction des services informationnels
et technologiques

Pour plus de renseignements :

Audrée Soucy
Institut de la statistique du Québec
200, chemin Sainte-Foy, 9^e étage
Québec (Québec) G1R 5T4

Téléphone : 418 691-2403 (poste 3091)
Télécopieur : 418 643-4129
Courriel : audree.soucy@stat.gouv.qc.ca

Dépôt légal

Bibliothèque et Archives Canada
Bibliothèque et Archives nationales du Québec
4^e trimestre 2016
ISSN 1715-6408 (en ligne)

© Gouvernement du Québec,
Institut de la statistique du Québec, 1989

Toute reproduction autre qu'à des fins de consultation
personnelle est interdite sans l'autorisation du
gouvernement du Québec.
www.stat.gouv.qc.ca/droits_auteur.htm