

Ministère du Conseil exécutif
Étude des crédits 1992-1993
Bureau du Lieutenant-gouverneur et
Services de soutien auprès du
Premier ministre et du
Conseil exécutif
Programmes 01 et 02

MINISTERE DU CONSEIL EXECUTIF

ETUDE DES CREDITS 1992-1993

DEMANDES DE RENSEIGNEMENTS DE L'OPPOSITION OFFICIELLE

ORGANISMES CONSEIL AUPRES DU PREMIER MINISTRE ET DU CONSEIL EXECUTIF

SECTION I : QUESTIONS GENERALES

SECTION II : DEMANDE DE RENSEIGNEMENTS PARTICULIERS
MINISTERE DU CONSEIL EXECUTIF

SECTION III : DEMANDE DE RENSEIGNEMENTS PARTICULIERS
CONSEIL PERMANENT DE LA JEUNESSE

SECTION IV : DEMANDE DE RENSEIGNEMENTS PARTICULIERS
SECRETARIAT A LA JEUNESSE

INDEX

QUESTIONS GENERALES : SECTION I

- 1 - ORGANIGRAMME DU MINISTERE OU DE L'ORGANISME EN INDIQUANT POUR CHAQUE POSTE LE NOM ET TITRE DU TITULAIRE. (ANNEXE 1)
- 2 - LISTE DES PUBLICATIONS REGULIERES DU MINISTERE OU DE L'ORGANISME.
 - TIRAGE
 - COUT
 - DISTRIBUTION
 - IMPRIMEUR
 - COPIE DU DERNIER NUMERO(ANNEXE 2)
- 3 - LISTE DES VOYAGES HORS CANADA DEPUIS LE 1er AVRIL 1991
 - BUT DU VOYAGE
 - COUT
 - NOMS DES MINISTRES, DEPUTES, PERSONNEL DE CABINET ET FONCTIONNAIRES CONCERNES (AVEC LEUR TITRE)
 - POUR LES ORGANISMES, NOMS DES DIRIGEANTS ET FONCTIONNAIRES CONCERNES(ANNEXE 3)
- 4 - LISTE DES DEPENSES EN PUBLICITE
 - LES SOMMES DEPENSEES POUR L'EXERCICE 1991-1992 ET LES PREVISIONS POUR 1992-1993.
 - VENTILATION DES DEPENSES PAR TYPE DE MEDIA(ANNEXE 4)
- 5 - LISTE DES SONDAGES EFFECTUES DURANT L'EXERCICE FINANCIER 1991-1992 A LA DEMANDE DES MINISTRES, ORGANISMES, SOCIETES, REGIES ET COMMISSIONS QUI S'Y RATTACHENT
 - LISTE ET COUT
 - COPIE DU QUESTIONNAIRE ET DU RESULTAT(ANNEXE 5)
- 6 - LISTE DES CONTRATS DE MOINS DE 25,000\$ OCTROYES PAR LE MINISTERE OU L'ORGANISME DEPUIS LE 1er AVRIL 1991 AU 31 MARS 1992 EN INDIQUANT:
 - LE NOM DU PROFESSIONNEL (LE) OU DE LA FIRME
 - L'OBJET
 - LE COUT(ANNEXE 6)
- 7 - LE MONTANT GLOBAL, POUR L'ANNEE 1991-92 DES DEPENSES SUIVANTES :
 - LA PHOTOCOPIE
 - LA TELECOPIE (FAX), SI IDENTIFIABLE A MEME LES COUTS RELIES A LA TELEPHONIE
 - LE REMBOURSEMENT DES FRAIS DE TRANSPORT AVEC VENTILATION POUR CHAQUE TYPE DE TRANSPORT (AUTOMOBILE, TRAIN, AUTOBUS ET AVION)
 - LE REMBOURSEMENT DES FRAIS D'HEBERGEMENT
 - LE REMBOURSEMENT DES FRAIS DE REPAS(ANNEXE 7)
- 8 - POUR L'EXERCICE FINANCIER 1991-92, LA VENTILATION DES SOMMES VERSEES EN APPLICATION D'UNE LOI, D'UN PROGRAMME, D'UN DECRET, D'UN CONTRAT OU VERSEES DE FACON DISCRETIONNAIRE A DES COMMUNAUTES AUTOCHTONES OU INUIT OU A DES MEMBRES DE CELLE-CI. (ANNEXE 8)
- 9 - LE NOMBRE DE POINTS-BONIS ET LEUR VALEUR MONETAIRE, RELIES A L'UTILISATION DE MOYENS DE TRANSPORT ET DE SERVICES CONNEXES QUI ONT ETE RETOURNES PAR L'UTILISATEUR AU MINISTERE OU A L'ORGANISME PAYEUR EN APPLICATION DE LA DIRECTIVE DU CONSEIL DU TRESOR. (ANNEXE 8)
- 10 - POUR CHACUN DES MINISTRES ET DES ORGANISMES PUBLICS ET PARAPUBLICS SOUS LEUR AUTORITE, COMBIEN DE PERSONNES, DONT LA COTISATION FUT PAYEE PAR L'EMPLOYEUR, SONT MEMBRES DE CLUBS PRIVES (CLUBS D'AFFAIRES, CLUBS SOCIAUX, CLUBS DE GOLF OU AUTRES) ET A QUELLE SOMME S'ELEVE LE MONTANT GLOBAL PAYE POUR CES COTISATIONS ?
 - QUELLE EST LA FONCTION DE CHAQUE PERSONNE CONCERNEE AINSI QUE LE COUT DE LA COTISATION ? (ANNEXE 8)

- 11 - LE NOMBRE ET LA REPARTITION DU PERSONNEL FEMININ, DES PERSONNES HANDICAPEES ET DES COMMUNAUTES CULTURELLES (DE CHAQUE MINISTERE ET POUR CHACUN DES ORGANISMES RELEVANT DE SA COMPETENCE) POUR CHAQUE CATEGORIE D'EMPLOIS (CADRES, PROFESSIONNELS, FONCTIONNAIRES, ETC...) POUR LES ANNEES 1991-1992 AINSI QUE LES PREVISIONS POUR 1992-1993.
(ANNEXE 11)
- 12 - MISE A PART LA SIQ, LA LISTE DES FIRMES EN 1991-92 QUI LOUENT DES ESPACES EN INDIQUANT POUR CHACUNE D'ELLES:
 - L'EMPLACEMENT DE LA LOCATION
 - LA SUPERFICIE DU LOCAL LOUE
 - LE COUT DE LOCATION AU METRE CARRE
 - LE COUT TOTAL DE LA DITE LOCATION
 - LA DUREE DU BAIL(ANNEXE 12)
- 13 - LA LISTE DES CONTRATS ATTRIBUES EN 1991-1992 A DES FIRMES DANS LE DOMAINE DE L'INFORMATIQUE EN INDIQUANT:
 - L'OBJET DU CONTRAT,
 - LA DUREE DU CONTRAT,
 - LE COUT DU CONTRAT.(ANNEXE 12)
- 14 - LA LISTE DES CONTRATS ATTRIBUES EN 1991-1992 A DES FIRMES DE COMMUNICATION OU DE RELATIONS PUBLIQUES EN INDIQUANT:
 - L'OBJET DU CONTRAT,
 - LA DUREE DU CONTRAT,(ANNEXE 12)
- 15 - LA LISTE DES TARIFS (DROITS ET PERMIS) EN VIGUEUR POUR L'EXERCICE FINANCIER 1991-19992 EN INDIQUANT:
 - A) LA TARIFICATION POUR CHACUN DES DROITS ET PERMIS PERCUS,
 - B) LE TOTAL DES REVENUS PERCUS POUR CHACUN DES DROITS ET PERMIS EXIGES.
 - C) POUR L'ANNEE 1992-93, LA PREVISION DU TOTAL DES REVENUS QUI SERONT PERCUS POUR CHACUN DES DROITS ET PERMIS EXIGES(ANNEXE 12)
- 16 - LA VENTILATION DES EMPLOYES EN 1991-1992 SELON LEUR STATUT (PERMANENT/OCCASIONNEL) ET EN INDIQUANT LA CATEGORIE (FONCTIONNAIRE/CADRE) ET LEUR LIEU DE TRAVAIL (QUEBEC/MONTREAL/OUTAOUAIS/RESTE DU QUEBEC/ETRANGER). (ANNEXE 11)
- 17 - EN 1991-1992, LA LISTE DES REGLEMENTS QUI N'ONT PAS FAIT L'OBJET D'UNE PRE-PUBLICATION DANS LA GAZETTE OFFICIELLE EN VERTU DE LA LOI SUR LES REGLEMENTS, EN VERTU DES EXEMPTIONS PREVUES A CETTE MEME LOI
(ANNEXE 17)
- 18 - A) LISTE DU PERSONNEL DU CABINET ET DE LA SUITE SOUS-MINISTERIELLE EN 1991-1992 EN INDIQUANT:
 - LA DATE DE L'ENTREE EN FONCTION,
 - LA DATE DE DEPART, S'IL Y A LIEU,
 - LE TTIRE DE LA FONCTION,
 - LA CLASSIFICATION,
 - LE TRAITEMENT ANNUEL OU SELON LE CAS, LES HONORAIRES VERSES.

B) LE MONTANT DES SALAIRES ET HONORAIRES VERSES PAR LE CABINET POUR L'EXERCICE 1991-1992.

C) LE NOMBRE TOTAL D'EMPLOYES AU CABINET.

(ANNEXE 18)
- 19 - LISTE DES CONTRATS DONNES EN 1991-1992 A MEME LE BUDGET DISCRETIONNAIRE DU CABINET DU MINISTRE EN INDIQUANT:
 - LE NOM DE L'ORGANISME OU DE LA PERSONNE CONCERNEE,
 - LE COUT,
 - L'OBJET.(ANNEXE 19)
- 20 - LES EFFECTIFS (NOMS ET SALAIRES) SUR LA MASSE SALARIALE DU MINISTERE QUI NE SE VOIENT PAS ASSIGNES DE POSTES REELS POUR L'ANNEE FINANCIERE 1991-1992.
(ANNEXE 20)
- 21 - LISTE DES CREDITS PERIMES PAR PROGRAMMES ET PAR ELEMENTS POUR L'EXERCICE FINANCIER 1991-1992. (ANNEXE 21)

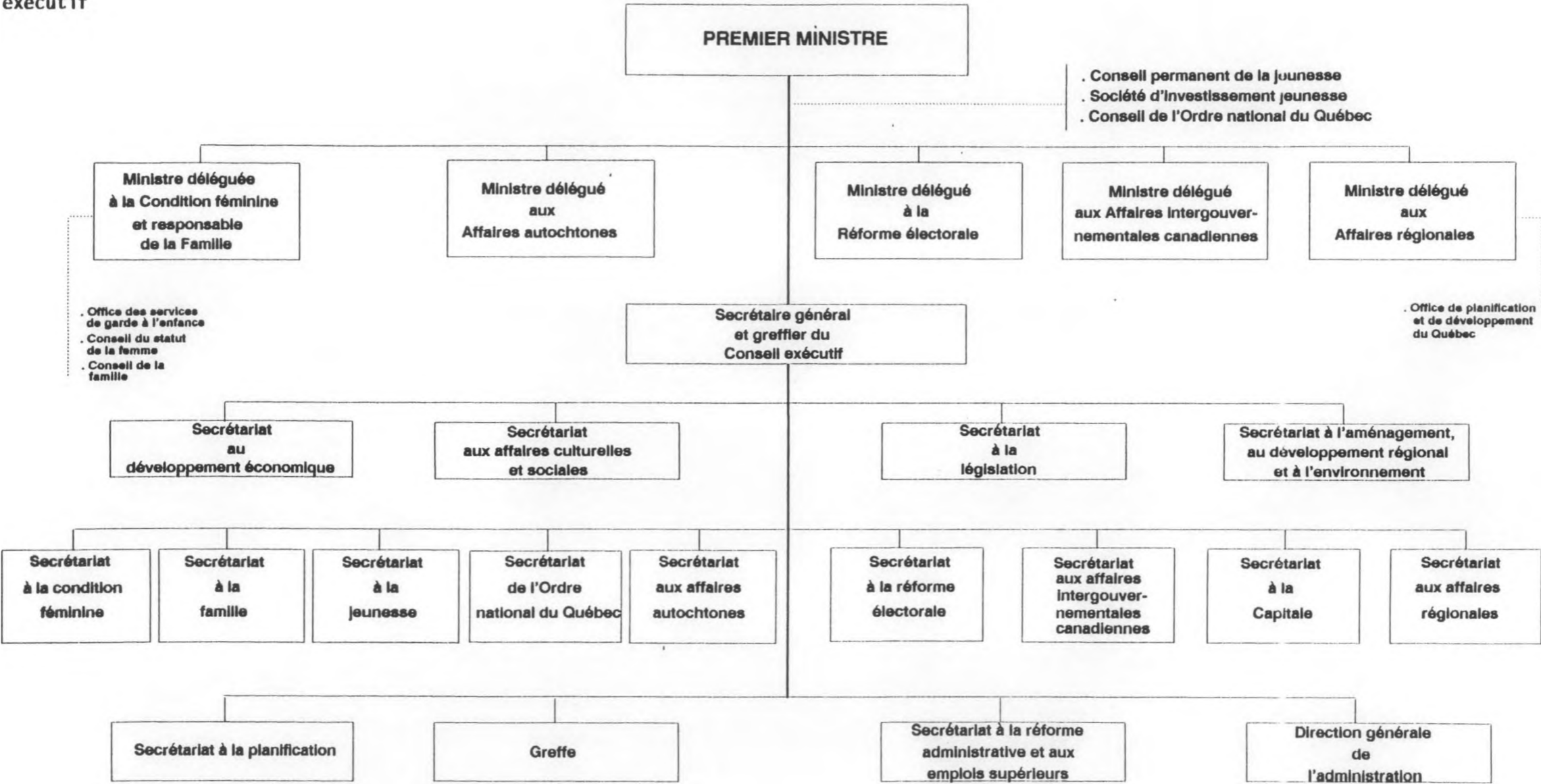
- 22 - LA LISTE DETAILLEE DES CONTRATS QUI, DEPUIS LE 1er MARS 1991 ONT FAIT L'OBJET D'UN VERSEMENT SUPPLEMENTAIRE PAR RAPPORT AU MONTANT INITIAL, LE MONTANT DU SURPLUS VERSE, LE MONTANT DU CONTRAT INITIAL, LES RAISONS DU DEPASSEMENT ET LE NOM DE L'ENTREPRISE QUI A REALISE LE CONTRAT (ANNEXE 22)
- 23 - LA VENTILATION DETAILLEE DES TRANSFERTS OBTENUS DU GOUVERNEMENT FEDERAL EN 1991-1992 DANS LE CARE DES DIVERS PROGRAMMES A FRAIS PARTAGES; POUR CHACUN DE CES PROGRAMMES, DESCRIPTION SOMMAIRE DU MODE DE SUBVENTION (ANNEXE 22)
- 24 - LA LISTE DE TOUS LES COMITES, RENCONTRES OU CONFERENCES FEDERALES-PROVINCIALES ET INTER-PROVINCIALES AUXQUELS DES FONCTIONNAIRES OU REPRESENTANTS QUEBECOIS ONT PARTICIPE EN 1991-1992 EN SPECIFIANT:
 - LE SUJET DE L'ACTIVITE ET LA DATE,
 - LE NOM ET LE TITRE DES FONCTIONNAIRES ET REPRESENTANTS PARTICIPANTS,
 - LE COUT RATTACHE A CHAQUE ACTIVITE.(ANNEXE 22)
- 25 - LA LISTE DES LOIS OU ARTICLES DE LOIS QUI NE SONT PAS ENCORE EN VIGUEUR AU 1er MARS 1992. (ANNEXE 22)

QUESTION 1 :

ORGANIGRAMME DU MINISTERE OU DE L'ORGANISME EN INDIQUANT
POUR CHAQUE POSTE LE NOM ET TITRE DU TITULAIRE.

REPONSE:

VOIR DOCUMENTS JOINTS



MINISTÈRE DU CONSEIL EXÉCUTIF

Cabinet du Premier ministre:

- . Bourassa, Robert
Premier ministre

Cabinet du ministre délégué aux Affaires autochtones:

- . Sirros, Christos
Ministre

Secrétariat aux affaires autochtones:

- . Maltais, André
Secrétaire général associé

**Cabinet de la ministre déléguée à la Condition féminine et
Responsable de la Famille**

- . Trépanier, Violette
Ministre

Office des services de garde à l'enfance:

- . Marcotte, Nicole
Présidente

Conseil du statut de la femme:

- . Lavigne, Marie
Présidente

Conseil de la famille:

- . Fortin, Bernard
Président

Secrétariat à la Condition féminine:

- . Bédard, Rita
Secrétaire générale associée

Secrétariat à la famille:

- . Ouellet, Aubert
Secrétaire général associé

Cabinet du Ministre délégué aux Affaires régionales:

- . Picotte, Yvon
Ministre

Office de planification et de développement du Québec:

- . L'Heureux, Gilbert
Président et directeur général

Secrétariat aux Affaires régionales:

- . Jacques, Jocelyn
Secrétaire général associé

Cabinet du Ministre délégué à la Réforme électorale:

- . Côté, Marc-Yvan
Ministre

Secrétariat à la Réforme électorale:

- . Mercier, Michel
Secrétaire

Cabinet du ministre délégué aux Affaires intergouvernementales canadiennes:

- . Rémillard, Gil
Ministre

Secrétariat aux affaires intergouvernementales canadiennes:

- . Wilhelmy, Diane
Secrétaire générale associée

Secrétariat général:

- . Morin, Benoît
Secrétaire général et greffier du Conseil exécutif

Secrétariat à la réforme administrative et aux emplois supérieurs:

- . Desrochers, Gisèle
Secrétaire générale associée

Greffe:

- . Vaillancourt, Jean-Pierre
Greffier adjoint

Direction générale de l'Administration:

- . Regimbal, Gilles
Directeur général

Secrétariat à la Capitale

- . Demers, Jacques
Secrétaire général associé

Secrétariat à la planification:

- . Poupart, Ronald
Secrétaire général associé

Conseil permanent de la jeunesse:

- . Perreault, Alain
Président

Secrétariat à la jeunesse:

- . Me Michel Laporte
Secrétaire général associé

Secrétariat à l'aménagement, au développement régional et à l'environnement:

- . Boivin, Francine C.
Secrétaire générale associée

Secrétariat de l'Ordre national du Québec:

- . Grenier, Denise
Directrice

Secrétariat au développement économique:

- . Fortin, Ghislain
Secrétaire général associé

Secrétariat aux affaires culturelles et sociales:

- . Sarault, Pierre
Secrétaire général associé

Secrétariat à la législation:

- . Pitre, Jocelyn
Secrétaire général associé

DGA-92.05.01

QUESTION 2:

LISTE DES PUBLICATIONS REGULIERES DU MINISTERE OU DE L'ORGANISME.

- TIRAGE
- COUT
- DISTRIBUTION
- IMPRIMEUR
- COPIE DU DERNIER NUMERO

REPONSE: VOIR DOCUMENTS JOINTS

PUBLICATIONS DU SECRÉTARIAT À LA JEUNESSE
POUR L'EXERCICE FINANCIER 1991-1992

Bulletin Info-Jeunesse

Tirage : 1 200 exemplaires - 4 numéros par année
Coût : 1 200,00 \$ /numéro
Distribution : Envois à l'intérieur du réseau gouvernemental, aux groupes de soutien aux initiatives jeunesse, aux regroupements d'organismes jeunesse, aux tables de concertation, Semo-Jeunes, CRSSS, etc..
Imprimeurs : Paul Veilleux Ltée et Imprimerie Idéale Inc.
Copie : En annexe

Jeunesse au programme
Répertoire des programmes jeunesse du gouvernement du Québec

Tirage : 27 000 français
5 000 anglais
Coût : 25 700,00 \$
Distribution : Envoi massif à tous les organismes jeunesse, les écoles secondaires, cégeps et universités, les municipalités et services de loisir, les SEMO-Jeunes, les CLSC et centres d'accueil, etc., de même que dans le réseau de Communication-Québec et des répondants jeunesse des ministères.
Imprimeur : La Lithographie Bourgneuf Inc.
Copies : En annexe

Répertoire des organismes jeunesse

Tirage : 1000 exemplaires
1500 couvertures
(en coproduction avec le Conseil permanent de la jeunesse)
Coût : 3 000,00 \$
Distribution : Envois à l'intérieur du réseau gouvernemental, bureaux de Communication-Québec, dépositaires universels, directeurs de vie étudiante des cégeps et universités, CLSC et DSC.
Imprimeur : Imprimerie Roy-Audy
Copie : En annexe

PUBLICATIONS DU CONSEIL PERMANENT DE LA JEUNESSE
POUR L'EXERCICE FINANCIER 1991-1992

REPERTOIRE DES ORGANISMES JEUNESSE DU QUEBEC

TIRAGE : 2000 EXEMPLAIRES
COUT : 6,500.00 \$
DISTRIBUTION : PRINCIPALEMENT AUX ORGANISMES JEUNESSE ET SUR DEMANDE
IMPRIMEUR : LEROY-AUDY

RAPPORT ANNUEL 1990-1991

TIRAGE : 417 EXEMPLAIRES
COUT : 1,847.38 \$
DISTRIBUTION : SUR DEMANDE
IMPRIMEUR : IMPRIMERIE LAURENTIDES

QUESTION 3:

LISTE DES VOYAGES HORS CANADA DEPUIS LE 1er AVRIL 1991

- BUT DU VOYAGE
- COUT
- NOMS DES MINISTRES, DEPUTES, PERSONNEL DE CABINET ET FONCTIONNAIRES CONCERNES (AVEC LEUR TITRE)
- POUR LES ORGANISMES, NOMS DES DIRIGEANTS ET FONCTIONNAIRES CONCERNES

REPONSE:

VOIR DOCUMENTS JOINTS

REPOSE

DATE	LIEU	BUT DU VOYAGE	COUT	NOMS	TITRE
4 au 25 avril 1991	EUROPE (Paris, Genève, Bruxelles, Luxembourg)	Mission prévue dans le cadre de la Commission permanente franco-québécoise. Projet: drogues et rencontres à L'OMS, au BIT et à la CEE	2 647,29	Bernatchez-Simard, Janine	Coordonnatrice
8 au 18 avril 1991	PARIS	Représentant du premier ministre aux sommets francophones	5 630,40	Poupart, Ronald	Secrétaire général associé
30 avril au 4 mai 1991	PARIS	Représentant du premier ministre aux sommets francophones	3 708,42	Poupart, Ronald	Secrétaire général associé
19 au 25 mai 1991	PARIS	Représentant du premier ministre aux sommets francophones	3 939,54	Poupart, Ronald	Secrétaire général associé
26 au 31 mai 1991	MEXICO	A la demande expresse du ministère des Affaires internationales, agir comme chef de mission et voir à l'organisation d'un séminaire de promotion de l'expertise québécoise en géomatique. Négocier les termes d'une étude de faisabilité avec les autorités de l'État de Mexico sur le développement d'un système d'information géographique à la suite d'une entente récemment conclue entre le Québec et l'État de Mexico. Appuyer les entreprises québécoises présentes dans leurs négociations sur un projet de géomatique d'envergure avec le district fédéral de la zone urbaine de Mexico.	1 311,33	Gravel, Luc	Analyste-coordonnateur
27 mai au 8 juin 1991	EUROPE (Bordeaux, Lyon, Montpellier, Grenoble)	Assister à une réunion du conseil d'administration du OFQJ. Prolongement du voyage effectué pour l'OFQJ pour visiter des villes ayant des similitudes avec la Capitale.	2 206,19	Demers, Jacques	Secrétaire général associé
3 au 8 juin 1991	PARIS	Représentant du premier ministre aux sommets francophones	3 500,21	Poupart, Ronald	Secrétaire général associé

Année	Mois	Jour	Destination	Activité	Montant	Personnel	Fonction
1991	juin	24 au 1 juil	EUROPE (Paris, Marseille,Amsterdam, USA)	Mission économique en Europe: projet Soligaz	5 433,71	Beaulne, Francois	Député de Bertrand
					5 313,83	Bordeleau, Yvan	Député d'Acadie
					5 474,16	Cardinal, Laurent	Adjoint exécutif - Cabinet du min: aux Affaires internationales
					5 500,88	Diamant, Claude	Sec. développement économique
					6 049,21	Frenette, Jean-Guy	FTQ
					5 358,75	Leduc, Paul	Président de la Société montréalaise de développement
					5 514,32	Messier, Charles	Député de St-Hyacinthe
1991					5 440,28	Ouellet, Michel	Sec. aménagement & dév. régional
					5 535,53	Robert, Jean	Maire de Varennes
	juin	25 au 29	PARIS	Représentant du premier ministre aux sommets francophones	3 822,76	Poupart, Ronald	Secrétaire général associé
	juillet	6 au 13	PARIS	Représentant du premier ministre aux sommets francophones	7 115,94	Poupart, Ronald	Secrétaire général associé
	septembre	9 au 14	PARIS	Représentant du premier ministre aux sommets francophones	4 016,04	Poupart, Ronald	Secrétaire général associé
	septembre	20 au 30	PARIS	Participer à une session de formation et de perfectionnement organisée le Comité consultatif en gestion de personnel du gouv. du Québec	3 200,00	Lafrance, Michel	Directeur des ress.humaines
1991	septembre	22 au 24	WATERVILLE VALLEY	Assister au colloque de Land Trust Alliance dont le thème est The Power of partnerships	845,64	Lavigne, Jean-Guy	Conseiller spécial
	septembre	23 au 27	PARIS	Représentant du premier ministre aux sommets francophones	4 105,70	Poupart, Ronald	Secrétaire général associé
	octobre	6 au 11	PARIS	Représentant du premier ministre aux sommets francophones	4 148,73	Poupart, Ronald	Secrétaire général associé
1991	octobre	6 au 10	PARIS	Sommet de la francophonie, voyage préalable	3 717,12	Lafortune, Adrienne	Responsable du protocole
	octobre	21 au 25	PARIS	Représentant du premier ministre aux sommets francophones	4 026,28	Poupart, Ronald	Secrétaire général associé
1991	novembre	4 au 8	PARIS	Représentant du premier ministre aux sommets francophones	4 308,83	Poupart, Ronald	Secrétaire général associé
	novembre	12 au 23	PARIS	Représentant du premier ministre aux sommets francophones	6 615,01	Poupart, Ronald	Secrétaire général associé
1991	novembre	12 au 25	PARIS	Sommet de la francophonie	2 861,58	Godin, Sylvie	Attachée de presse
					3 716,26	Lemieux, Claude	Conseiller exécutif
					7 023,86	Lafortune, Adrienne	Responsable du protocole

DATE	DESTINATION	OBJET	DEPENSES	PERSONNEL	FONCTION
21 au 28 novembre 1991	PARIS	Visite à Paris	1 515,31	Asselin, Martial	Lieutenant-gouverneur
14 au 15 janvier 1992	PARIS	Colloque de l'ENAP - intervenant	1 038,69	Morin, Benoit	Secrétaire général
30 janv au 8 fév 1992	EUROPE	Mission économique du PM (Zurich,Bruxelle,Munich,Davos,Londres)	3 407,53 5 080,15	Godin, Sylvie Lemieux, Claude	Attachée de presse Conseiller exécutif
12 AU 20 février 1992	PARIS	Représentant du premier ministre aux sommets francophones	4 243,42	Poupert, Ronald	Secrétaire général associé

QUESTION 4:

LISTE DES DEPENSES EN PUBLICITE
 - LES SOMMES DEPENSEES POUR L'EXERCICE 1991-1992 ET LES PREVISIONS
 POUR 1992-1993.
 - VENTILATION DES DEPENSES PAR TYPE DE MEDIA

REPONSE:

	TYPE DE MEDIA =====	COUT =====
CABINET DU PREMIER MINISTRE -----		
PAGES PUBLICITAIRES DANS REVUES, JOURNAUX PERIODIQUES	JOURNAUX	33 000,00
PREVISIONS 1992-1993		35 000,00
SECRETARIAT DE L'ORDRE NATIONAL -----		
APPELS PUBLICS EN PREVISIONS DES NOMINATIONS DE L'ORDRE NATIONAL	JOURNAUX	27 353,00
PREVISIONS 1992-1993		27 500,00
SECRETARIAT GENERAL -----		
OFFRES DE SERVICE		
PREVISIONS 1992-1993		2 000,00
COMITE SUR L'OUTAOUAIS -----	JOURNAUX	9 800,00
SECRETARIAT A LA JEUNESSE -----		
PREVISIONS 1992-1993	JOURNAUX	5 000,00
CONSEIL PERMANENT DE LA JEUNESSE -----		
OFFRES DE SERVICE		
PREVISIONS 1992-1993	JOURNAUX	6 000,00
GESTION INTERNE ET SOUTIEN -----		
ADMINISTRATIF -----		
OFFRES DE SERVICE		
PREVISIONS 1992-1993	JOURNAUX	10 000,00

QUESTION 5:

LISTE DES SONDAGES EFFECTUES DURANT L'EXERCICE FINANCIER 1991-1992
A LA DEMANDE DES MINISTRES, ORGANISMES, SOCIETES, REGIES ET COMMISSIONS
QUI S'Y RATTACHENT

- LISTE ET COUT
- COPIE DU QUESTIONNAIRE ET DU RESULTAT

REPONSE:

AUCUN SONDAGE EFFECTUE DURANT L'EXERCICE FINANCIER 1991-1992

QUESTION 6:

LISTE DES CONTRATS DE MOINS DE 25,000\$ OCTROYES PAR LE MINISTERE
OU L'ORGANISME DEPUIS LE 1er AVRIL 1991 AU 31 MARS 1992 EN INDIQUANT:

- LE NOM DU PROFESSIONNEL (LE) OU DE LA FIRME
- L'OBJET
- LE COUT

REPOSE:

VOIR DOCUMENTS JOINTS

SV100092

MINISTERE DU CONSEIL EXECUTIF
CABINET DU PREMIER MINISTRE
LISTE DES CONTRATS DE MOINS DE 25 000\$ OCTROYES A DES FIRMES ET
A DES PROFESSIONNELS (LES) DU 1ER AVRIL 1991 AU 31 MARS 1992

NOMS	MANDAT	MONTANT
BOISSONNEAULT, ANDRE	RECHERCHES SUR DES DOSSIERS POLITIQUES	1 500,00
CREATEC	RECHERCHES ET PRESENTATION AUX DIRECTEURS DE CABINET	1 900,00
CROP	ETUDE ET RECHERCHE SUR DES GROUPES DE DISCUSSIONS REALISES AUPRES DES JEUNES ANGLOPHONES DU QUEBEC	6 215,00
NADEAU, ROGER	ETUDE ET APPRECIATION DE DOCUMENTS SUR L'ACTIVITE SOCIO-ECONOMIQUE AU QUEBEC	2 000,00
GERALD TOUSIGNANT INC.	REVISION ET CORRECTION DES PROCEDURES DE SECURITE DANS LES LOCAUX DU PREMIER MINISTRE A QUEBEC ET A MONTREAL	2 500,00

ser200092

MINISTERE DU CONSEIL EXECUTIF
PROGRAMME 02 ELEMENT 02
LISTE DES CONTRATS DE MOINS DE 25,000\$ OCTROYES A DES FIRMES ET
A DES PROFESSIONNELS (LES) DEPUIS 1ER AVRIL 1991 AU 31 MARS 1992

NOMS	MANDAT	MONTANT
ARCHAMBAULT, LOUIS CR 2000	PARTICIPATION DE M. LOUIS ARCHAMBAULT A UNE MISSION DU GROUPE-CONSEIL SUR SOLIGAZ EN EUROPE ET LES ETATS-UNIS	11 285,83
ARCHAMBAULT, LOUIS CR 2000	FOURNIR UNE EXPERTISE TECHNIQUE POUR LA PREPARATION DU RAPPORT DU GROUPE-CONSEIL SOLIGAZ DANS LE DOMAINE DES RISQUES D'ACCIDENTS ASSOCIES AU PROJET INDUSTRIEL	6 805,93
BERNARD, LOUIS CR 2000	ETUDE AVEC LE COMITE " 2000 "	1 845,06
DESRUISSEAU, MICHELINE CR 2000	FOURNIR AU CONSEIL DES MINISTRES AINSI QU'AUX FONCTIONNAIRES QUI Y ASSISTENT LES SERVICES D'APPOINT LORS DES SEANCES	7 333,20
GAGNON, DE BILLY, CANTIN, CR 2000	SERVICES PROFESSIONNELS CONCERNANT LES EVENEMENTS DU MOIS D'AOUT A ST-BASILE-LE-GRAND	9 518,70
MCCARTHY TETRAULT CR 2000	EVALUATION DES MEMBRES DES TRIBUNAUX ADMINISTRATIFS	2 586,95
ORDRE DES INGENIEURS DU QUEBEC CR 2000 ET M. J.P. BRUNET	PARTICIPATION DE M. J.-P. BRUNET, ING. A UNE MISSION DU GROUPE-CONSEIL SUR SOLIGAZ EN EUROPE ET LES ETATS-UNIS	12 881,11
ROUSSEAU, SAUVE, WARREN INC. CR 2000	FOURNIR L'EXPERTISE SUR LA QUESTION DE LA FAISABILITE TECHNIQUE ET ECONOMIQUE DU BRANCHEMENT TEMPORAIRE DE L'USINE DE L'ALUMINE-RIE LAURALCO INC. SUR UNE LIGNE A 230KV.	11 265,27
ST-JEAN, LISE CR 2005	CONSTITUER DES DOSSIERS Etablissant l'etat de la situation actuelle sur differents themes devant alimenter les travaux du comite permanent de lutte aux drogues.	9 683,00

TITTLE, GILLES CR 2005	AGIR A TITRE DE CONSULTANT POUR LE COMITE PERMANENT DE LA LUTTE AUX DROGUES	1 121,45
BECHARD, CLAUDE CR 2010	TRAVAILLER SUR LA NOTION DE CAPITALE ET AMORCER LES TRAVAUX DE RECHERCHE SUR LA SITUATION ACTUELLE DES SIEGES SOCIAUX QUEBEC VS MONTREAL	2 600,00
GASTON ST-PIERRE ET ASSOCIES INC.CR2010	ANALYSER LES IMPACTS DES PROJETS DU CENTRE DES CONGRES DE QUEBEC SUR LE TRANSPORT, LA CIRCULATION, LE STATIONNEMENT ET LE MILIEU URBAIN	15 696,64
L'ECART TYPE INC. CR 2010	REALISER UN AJOUT A L'ENQUETE SUR LES VOYAGES EFFECTUES PAR LES QUEBECOIS ET LES ONTARIENS AU COURS DE L'ETE 1991.	4 050,00
ZINS, BEAUCHESNE ET ASSOCIES CR 2010	EVALUATION EN MATIERE DE REGIONALISATION DE L'IMMIGRATION	4 850,00
GRAPHIDEE CR 2060	REALISATION GRAPHIQUE DE LA BROCHURE "LES NOMINATIONS A L'ORDRE NATIONAL"	2 715,00
JACQUES MATHIEU INC. CR 2300	ASSURER L'ANIMATION, LA PREPARATION DE DOCUMENTS, LE SUIVI EN RAPPORT AVEC LE REUNION ANNUELLE DU COMPADRE QUI SE TIENDRA LE 25-26 MARS92	6 000,00
BEAULIEU, ROBIN CR 2305	PRODUIRE UNE BASE CARTOGRAPHIQUE DES REGIONS, ET UN SUPPORT TECHNIQUE POUR LA REALISATION DU PROJET PROTOTYPE	1 418,75
PHOTOCARTOTHEQUE QUEBECOISE CR 2305	PARTICIPATION FINANCIERE DU SADRE A LA REALISATION DU PROTOTYPE SUR L'INTEGRATION ET L'ECHANGE DE DONNEES A REFERENCE SPATIALE	23 000,00
PHOTOCARTOTHEQUE QUEBECOISE CR2305	STRUCTURER LES DONNEES CADASTRALES DEVANT ETRE INTEGREES AU PROTOTYPE SUR L'INTEGRATION ET L'ECHANGE DE DONNEES A REFERENCE SPACIALE	9 950,00
BCGT INC. CR 2305	L'EQUIPE DU PROJET DU PROTOTYPE GOUVERNEMENTAL SUR LA SECURITE ROUTIERE TOUCHANT LE FONCTIONNEMENT DES LOGICIELS ORACLE ET GENAMAP	3 300,00
ROY, FERNAND CR 2305	SERVICES DE REDACTION ET DE CORRECTION SYNTAXIQUE DES TEXTES POUR LE BULLETIN D'INFORMATION GOINFO	4 670,52

COMMUNICATIONS PLUS CR 2310	PARTICIPER AUX RENCONTRES ET ELABORATION ET REDACTION DU RAPPORT DU COMITE SUR L'OUTAOUAIS	16 967,51
ROSS, ADEODAT CR 2310	ASSUMER LES FONCTIONS D'APPUI, SECRETARIAT GENERAL ETC DANS LE CADRE DES ACTIVITES DU COMITE D'ETUDE SUR L'AVENIR ECONOMIQUE DE L'OUTAOUAIS	15 512,45
UNIVERSITE DU QUEBEC A HULL CR 2310	FOURNIR LES RESSOURCES HUMAINES ET PUBLICISER CONJOINTEMENT AVEC LE COMITE AUPRES DES MEDIAS POUR LA TENUE DU FORUM DU 30 NOVEMBRE	6 410,21
BEAUDRY, BERNARD CR2400	ILLUSTRATION ORIGINALE A L'ORDINATEUR POUR BROCHURE, AFFICHE DU PLAN D'ACTION POUR LE GRAND MONTREAL	4 125,00
CODE GRAPHIQUE ENR. CR 2400	CONCEPTION ET REALISATION D'UN LOGOTYPE POUR LE GRAND MONTREAL	2 900,00
COMPELEC INC. CR 2400	MISE EN PAGE SUR PAGE MAKER, LA PRODUCTION DE FILMS FINAUX ET LA SEPARATION DE COULEURS DE LA PAGE COUVERTURE D'UNE BROCHURE L'AVENIR DU GRAND MONTREAL	9 888,00
COMPELEC INC. CR 2400	MISE EN PAGE SUR PAGE MAKER, D'UNE BROCHURE INTITULEE L'AMENAGEMENT DU TERRITOIRE DU GRAND MONTREAL	7 240,50
COMPELEC INC. CR 2400	PRODUCTION DE FILMS FINAUX POUR LA REALISATION D'UNE POCHETTE D'UNE CARTE GEOGRAPHIQUE EN FRANCAIS ET UNE AUTRE EN ANGLAIS D'UNE AFFICHE, DU PAPIER A COMMUNIQUE ET DE VELOX	4 988,00
COMPOSITION SOLIDAIRE CR 2400	TYPOGRAPHIE ET LA MISE EN PAGE D'UN DOCUMENT INTITULE LES ESPACES VERTS ET BLEUS - LES BESOINS - LES MOYENS	1 736,64
GERARD ROBERGE ET ASSOCIES CR 2400	COLLABORER A LA PREPARATION DE L'OPERATION "CONCERTATION SUPRAMUNICIPALE", (URBANISME ET ENVIRONNEMENT)	2 446,35
ILLUSTRATECH INC. CR 2400	CONCEPTION ET REALISATION D'UNE ILLUSTRATION EN COULEURS AUX FINS DE PRESENTATION POUR LA COUVERTURE DU PLAN STRATEGIQUE DU GRAND MONTREAL	1 600,00
M.P. PHOTO REPRODUCTIONS LTEE	TRAVAUX DE MONTAGE, LAMINAGE ET FOURNITURE DE FILMS	1 313,28

SECOR INC. CR 2400	FOURNIR DES SERVICES CONSEIL EN PLANIFICATION STRATEGIQUE EN VUE D'AIDER LE SECRETARIAT A DEVELOPPER UN CONCEPT ET UN PROCESSUS DE PLANIFICATION STRATEGIQUE APPLICABLE AU CONTEXTE GOUVERNEMENTAL.	9 240,00
TARDIVEL, LOUIS CR 2400	ASSURER LA REVISION LINGUISTIQUE DE LA PUBLICATION "L'AVENIR DU GRAND MONTREAL, S'OUVRIR SUR LES MARCHES EXTERIEURS"	1 620,00
TRADUCTIONS TERRANCE HUGHES INC. CR 2400	TRADUIRE DU FRANCAIS A L'ANGLAIS DES DOCUMENTS SE RAPPORTANT A LA PUBLICATION L'AVENIR DU GRAND MONTREAL	9 317,05
REGROUPEMENT DES ACHATS EN PERFEC. (RAP)	COURS D'ANGLAIS POUR LES EMPLOYES DU MINISTERE	3 822,00
MCCARTHY TETRAULT CR 8000	REORGANISATION DE LA STRUCTURE DE LA CAISSE DE DEPOT ET PLACEMENT DU QUEBEC	20 514,72
QUATRE (4) CONTRATS INFERIEURS A 1 000\$ CHACUN =====		
BOITE NOIRE CR 2310	CONCEPTION ET REALISATION LOGO COMITE OUTAOUAIS	309,00
BOULAY, CAROLL CR 2005	AGIR A TITRE DE SECRETAIRE LORS DE LA RENCONTRE DES MEMBRES DU COMITE PERMANENT DE LA LUTTE AUX DROGUES	300,00
CAISSE, CHARTIER ET ASSOCIES CR 8000	ECOUTE RADIO-TELEVISION	500,00
SYNAPSE CR 2310	TRADUCTION ANGLAISE DE L'INVITATION A SOUMETTRE DES MEMOIRES	60,80

SER400092

MINISTERE DU CONSEIL EXECUTIF
GESTION INTERNE ET SOUTIEN ADMINISTRATIF
LISTE DES CONTRATS DE MOINS DE 25,000\$ OCTROYES A DES FIRMES ET
A DES PROFESSIONNELS (LES) DEPUIS 1ER AVRIL 1991 AU 31 MARS 1992

NOMS	MANDAT	MONTANT
------	--------	---------

PROSHRED SECURITE

DESTRUCTION SUR PLACE DES DOCUMENTS CONFIDENTIELS
DU MINISTERE

6 847,50

SER2030FU

MINISTERE DU CONSEIL EXECUTIF
SECRETARIAT A LA JEUNESSE
LISTE DES CONTRATS DE MOINS DE 25 000\$ OCTROYES A DES FIRMES ET
A DES PROFESSIONNELS(LES) DU 1ER AVRIL 1991 AU 31 MARS 1992

NOMS	MANDAT	MONTANT
BOISSONNEAULT GAGNE	CONCEPTION GRAPHIQUE, PRESENTATION DE 2 MAQUETTES, GRILLE TYPO- GRAPHIQUE, ETC DE LA BROCHURE FAITS ET CHIFFRES SUR LA JEUNESSE QUEBECOISE	2 795,00
BOISSONNEAULT GAGNE	CONCEPTION GRAPHIQUE, MAQUETTES, TYPOGRAPHIE, PRET-A-PHOTOGRAPHIER ET NOTES POUR L'IMPRESSION D'UN SIGNET	115,00
PRO-PAGE INC.	EFFECTUER LA SAISIE DE TEXTES FRANCAIS ET ANGLAIS CONCERNANT LE REPERTOIRE JEUNESSE AU PROGRAMME EDITION 1991-92	4 373,00
SEPT (7) CONTRATS INFERIEURS A 1 000\$ CHACUN =====		
ATELIERS TAQ INC.	EXPEDITION DU REPERTOIRE JEUNESSE AU PROGRAMME	455,00
CABINET DE TRADUCTION DIALANGUE	TRADUCTION FRANCAIS/ANGLAIS DU DOCUMENT "JEUNESSE AU PROGRAMME"	360,00
GRAPHISME A LA PAGE	COMPOSITION, MONTAGE DU BULLETIN INFO-JEUNESSE	720,00
MAKETEL PUBLIM	CONCEVOIR ET REALISER UNE MAQUETTE - REPERTOIRE DES PROGRAMMES JEUNESSE	518,40
POINT DE TRAME	TRAVAIL DE PHOTOGRAVURE PAGE COUVERTURE DU REPERTOIRE JEUNESSE AU PROGRAMME	367,20
PRO-PAGE COMMUNICATIONS GRAPHIQUES	COMPOSITION MONTAGE DU BULLETIN INFO-JEUNESSE	569,40
PRO-PAGE COMMUNICATIONS GRAPHIQUES	COMPOSITION MONTAGE DU BULLETIN INFO-JEUNESSE	564,40

SER207591

MINISTERE DU CONSEIL EXECUTIF
CONSEIL PERMANENT DE LA JEUNESSE
LISTE DES CONTRATS DE MOINS DE 25 000\$ OCTROYES A DES FIRMES ET
A DES PROFESSIONNELS(LES) DEPUIS LE 1ER AVRIL 1991 AU 31 MARS 1992

NOMS	MANDAT	MONTANT
LAPORTE, LUCE	CONSULTANTE EN DEVELOPPEMENT ORGANISATIONNEL AFIN D'ANIMER TROIS RENCONTRES VISANT LA CUEILLETTE DE DONNEES AUPRES DE JEUNES PAUVRES	1 620,71
DIX-HUIT (18) CONTRATS INFERIEURS A 1 000\$ CHACUN		
BERTRAND, NATHALIE	AGIR A TITRE D'ASSISTANTE AUX COMMUNICATIONS POUR LE FORUM "JEUNES ET SOCIETE"	200,00
BISONNETTE, ALAIN	AGIR A TITRE DE PERSONNE-RESSOURCE POUR LE FORUM "JEUNES ET SOCIETE"	250,00
CHABOT, MARC	AGIR A TITRE DE PERSONNE-RESSOURCE POUR LE FORUM "JEUNES ET SOCIETE"	250,00
DEBBAS, DANIELLE	AGIR A TITRE DE PERSONNE-RESSOURCE POUR LE FORUM "JEUNES ET SOCIETE"	250,00
DUFOUR, GHISLAIN	AGIR A TITRE DE PERSONNE-RESSOURCE POUR LE FORUM "JEUNES ET SOCIETE"	250,00
JEAN, MICHAELLE	AGIR A TITRE D'ANIMATRICE POUR LE FORUM "JEUNES ET SOCIETE"	430,00
LANGLOIS, SIMON	AGIR A TITRE DE PERSONNE-RESSOURCE POUR LE FORUM "JEUNES ET SOCIETE"	250,00
LAURENDEAU, MARC	AGIR A TITRE D'ANIMATEUR POUR LE FORUM "JEUNES ET SOCIETE"	450,00

LEPINE, JEAN-FRANCOIS	AGIR A TITRE D'ANIMATEUR POUR LE FORUM "JEUNES ET SOCIETE"	400,00
MICONE, MARCO	AGIR A TITRE DE PERSONNE-RESSOURCE POUR LE FORUM "JEUNES ET SOCIETE"	250,00
MIGNAULT, PIERRE	AGIR A TITRE D'ANIMATEUR POUR LE FORUM "JEUNES ET SOCIETE"	400,00
PAPIN, CLAUDINE	CONSULTANTE EN DEVELOPPEMENT ORGANISATIONNEL AFIN D'ANIMER DEUX RENCONTRES DE TRAVAIL	709,00
PEDNEAULT, HELENE	AGIR A TITRE DE PERSONNE-RESSOURCE POUR LE FORUM "JEUNES ET SOCIETE"	250,00
PELLETIER, FRANCINE	AGIR A TITRE DE PERSONNE-RESSOURCE POUR LE FORUM "JEUNES ET SOCIETE"	250,00
RACINE, ANDREE	AGIR A TITRE D'ANIMATRICE POUR LE FORUM "JEUNES ET SOCIETE"	400,00
REGROUP.ACHATS PERFECTIONNEE	COURS D'ANGLAIS POUR LES EMPLOYES	735,00
SIMARD, MONIQUE	AGIR A TITRE DE PERSONNE-RESSOURCE POUR LE FORUM "JEUNES ET SOCIETE"	250,00
VIENS, MICHEL	AGIR A TITRE D'ANIMATEUR POUR LE FORUM "JEUNES ET SOCIETE"	400,00

QUESTION 7:

LE MONTANT GLOBAL, POUR L'ANNEE 1991-92 DES DEPENSES SUIVANTES :

- LA PHOTOCOPIE
- LA TELECOPIE (FAX), SI IDENTIFIABLE A MEME LES COUTS RELIES A LA TELEPHONIE
- LE REMBOURSEMENT DES FRAIS DE TRANSPORT AVEC VENTILATION POUR CHAQUE TYPE DE TRANSPORT (AUTOMOBILE, TRAIN, AUTOBUS ET AVION)
- LE REMBOURSEMENT DES FRAIS D'HEBERGEMENT
- LE REMBOURSEMENT DES FRAIS DE REPAS

REPONSE:

- A) 145,613.00
- B) 66,267.00
- C) VENTILATION NON DISPONIBLE TEL QUE DEMANDE

COUT DES DEPLACEMENTS DU PROGRAMME 02, : 463,100.00

QUESTION 8:

POUR L'EXERCICE FINANCIER 1991-92, LA VENTILATION DES SOMMES VERSEES EN APPLICATION D'UNE LOI, D'UN PROGRAMME, D'UN DECRET, D'UN CONTRAT OU VERSEES DE FACON DISCRETIONNAIRE A DES COMMUNAUTES AUTOCHTONES OU INUIT OU A DES MEMBRES DE CELLE-CI.

REPONSE: AUCUNE SOMME VERSEE DURANT L'EXERCICE FINANCIER 1991-1992

QUESTION 9:

LE NOMBRE DE POINTS-BONIS ET LEUR VALEUR MONETAIRE, RELIES A L'UTILISATION DE MOYENS DE TRANSPORT ET DE SERVICES CONNEXES QUI ONT ETE RETOURNES PAR L'UTILISATEUR AU MINISTERE OU A L'ORGANISME PAYEUR EN APPLICATION DE LA DIRECTIVE DU CONSEIL DU TRESOR.

REPONSE: AUCUN POINTS-BONIS N'A ETE RETOURNE AU MINISTERE DURANT L'EXERCICE 1991-1992, PAR LE PERSONNEL NOMME SELON LA LOI SUR LA FONCTION PUBLIQUE.

QUESTION 10:

POUR CHACUN DES MINISTERS ET DES ORGANISMES PUBLICS ET PARAPUBLICS SOUS LEUR AUTORITE, COMBIEN DE PERSONNES, DONT LA COTISATION FUT PAYEE PAR L'EMPLOYEUR, SONT MEMBRES DE CLUBS PRIVES (CLUBS D'AFFAIRES, CLUBS SOCIAUX, CLUBS DE GOLF OU AUTRES) ET A QUELLE SOMME S'ELEVE LE MONTANT GLOBAL PAYE POUR CES COTISATIONS ?

- QUELLE EST LA FONCTION DE CHAQUE PERSONNE CONCERNEE AINSI QUE LE COUT DE LA COTISATION ?

REPONSE: AUCUNE COTISATION N'A ETE PAYEE DURANT L'EXERCICE FINANCIER 1991-1992

QUESTION 11:

LE NOMBRE ET LA REPARTITION DU PERSONNEL FEMININ, DES PERSONNES HANDICAPEES ET DES COMMUNAUTES CULTURELLES (DE CHAQUE MINISTERE ET POUR CHACUN DES ORGANISMES RELEVANT DE SA COMPETENCE) POUR CHAQUE CATEGORIE D'EMPLOIS (CADRES, PROFESSIONNELS, FONCTIONNAIRES, ETC...) POUR LES ANNEES 1991-1992 AINSI QUE LES PREVISIONS POUR 1992-1993.

REPONSE: VOIR DOCUMENT JOINT

MINISTERE DU CONSEIL EXECUTIF
REPARTITION DES EFFECTIFS

CENTRE RESPONSABLE	CADRES				PROFESSIONNELS				FONCTIONNAIRES			
	STATUT	FEMININ	HANDICAPE	COMMUNAUTE CULTURELLE	STATUT	FEMININ	HANDICAPE	COMMUNAUTE CULTURELLE	STATUT	FEMININ	HANDICAPE	COMMUNAUTE CULTURELLE
1800					PERMANENT	2						
2000	PERMANENT	1			PERMANENT	2			PERMANENT	10		
									OCCASIONNEL	2		
2010					PERMANENT	1			PERMANENT	5		
									OCCASIONNEL	1		
2020									PERMANENT	3		
2060					PERMANENT	1			PERMANENT	1		
2100									PERMANENT	3		
									OCCASIONNEL	1		
2200					PERMANENT	2			PERMANENT	7		
2300					PERMANENT	1			PERMANENT	8		
									OCCASIONNEL	1		
2400	PERMANENT	2			PERMANENT	3			PERMANENT	4		
					OCCASIONNEL	1			OCCASIONNEL	4		
2500					OCCASIONNEL	1			OCCASIONNEL	1		
8000	PERMANENT	1			PERMANENT	1			PERMANENT	6		
									OCCASIONNEL	4		
2030	PERMANENT	2			PERMANENT	2			PERMANENT	2		
					OCCASIONNEL	2			OCCASIONNEL	6		
2075	PERMANENT	1			PERMANENT	1			PERMANENT	2		
					OCCASIONNEL	4			OCCASIONNEL	2		
4000	PERMANENT	3			PERMANENT	3			PERMANENT	42		
					OCCASIONNEL	2			OCCASIONNEL	30		
TOTAL		10				29				145		

* EXCLUANT LES CABINETS MINISTERIELS

NOTE : LE MINISTERE DEPASSE PRESENTEMENT LES OBJECTIFS GOUVERNEMENTAUX QUANT A LA REPRESENTATIVITE FEMININE DANS LES CATEGORIES CADRES SUPERIEURS ET PROFESSIONNELS. DES EFFORTS ADDITIONNELS SERONT DEPLOYES AU NIVEAU DU RECRUTEMENT DE PERSONNEL HANDICAPE OU FAISANT PARTIE DES COMMUNAUTES CULTURELLES.

LE SERVICE DES RESSOURCES FINANCIERES

QUESTION 12:

MISE A PART LA SIQ, LA LISTE DES FIRMES EN 1991-92 QUI LOUENT DES ESPACES EN INDIQUANT POUR CHACUNE D'ELLES:

- L'EMPLACEMENT DE LA LOCATION
- LA SUPERFICIE DU LOCAL LOUE
- LE COUT DE LOCATION AU METRE CARRE
- LE COUT TOTAL DE LA DITE LOCATION
- LA DUREE DU BAIL

REPONSE: AUCUN CONTRAT DE LOCATION D'ESPACE AVEC DES FIRMES EN 1991-1992

QUESTION 13:

LA LISTE DES CONTRATS ATTRIBUES EN 1991-1992 A DES FIRMES DANS LE DOMAINE DE L'INFORMATIQUE EN INDIQUANT:

- L'OBJET DU CONTRAT,
- LA DUREE DU CONTRAT,
- LE COUT DU CONTRAT.

REPONSE: AUCUN CONTRAT DANS LE DOMAINE DE L'INFORMATIQUE N'A ETE ATTRIBUE A DES FIRMES EN 1991-1992.

QUESTION 14:

LA LISTE DES CONTRATS ATTRIBUES EN 1991-1992 A DES FIRMES DE COMMUNICATION OU DE RELATIONS PUBLIQUES EN INDIQUANT:

- L'OBJET DU CONTRAT,
- LA DUREE DU CONTRAT,

REPONSE: COMMUNICATION PLUS

ELABORATION DU CADRE CONCEPTUEL ET REDACTION DU RAPPORT DU COMITE SUR L'OUTAQUAIS. PREPARATION DES COMMUNIQUEES, POCHETTES DE PRESSE ET AUTRES TRAVAUX NECESSAIRES AUX RELATIONS AVEC LES MEDIAS, Y COMPRIS CERTAINES TRADUCTIONS

DU 7 NOVEMBRE 1991 AU 5 MARS 1992

QUESTION 15:

LA LISTE DES TARIFS (DROITS ET PERMIS) EN VIGUEUR POUR L'EXERCICE FINANCIER 1991-1992 EN INDIQUANT:

- A) LA TARIFICATION POUR CHACUN DES DROITS ET PERMIS PERCUS,
- B) LE TOTAL DES REVENUS PERCUS POUR CHACUN DES DROITS ET PERMIS EXIGES.
- C) POUR L'ANNEE 1992-93, LA PREVISION DU TOTAL DES REVENUS QUI SERONT PERCUS POUR CHACUN DES DROITS ET PERMIS EXIGES

REPONSE: NON PERTINENT A L'ETUDE DES CREDITS 1991-1992

QUESTION 16:

LA VENTILATION DES EMPLOYES EN 1991-1992 SELON LEUR STATUT
(PERMANENT/OCCASIONNEL) ET EN INDIQUANT LA CATEGORIE (FONCTIONNAIRE/
CADRE) ET LEUR LIEU DE TRAVAIL (QUEBEC/MONTREAL/OUTAOUAIS/
RESTE DU QUEBEC/ETRANGER) .

REPOSE: VOIR DOCUMENT JOINT

REPONSE:

	STATUT	NOMBRE	ENDROIT
	-----	-----	-----
CADRES	PERMANENT	36	QUEBEC
	PERMANENT	1	MONTREAL

		37	
		=====	
PROFESSIONNELS	PERMANENT	49	QUEBEC
	OCCASIONNEL	23	QUEBEC
	PERMANENT	3	MONTREAL
	OCCASIONNEL	2	MONTREAL

		77	
		=====	
FONCTIONNAIRES	PERMANENT	117	QUEBEC
	OCCASIONNEL	59	QUEBEC
	PERMANENT	2	MONTREAL
	OCCASIONNEL	1	MONTREAL

		179	
		=====	

QUESTION 17:

EN 1991-1992, LA LISTE DES REGLEMENTS QUI N'ONT PAS FAIT L'OBJET D'UNE PRE-PUBLICATION DANS LA GAZETTE OFFICIELLE EN VERTU DE LA LOI SUR LES REGLEMENTS, EN VERTU DES EXEMPTIONS PREVUES A CETTE MEME LOI.

REPOSE: NE S'APPLIQUE PAS A NOTRE MINISTERE

QUESTION 18:

- A) LISTE DU PERSONNEL DU CABINET ET DE LA SUITE SOUS-MINISTERIELLE EN 1991-1992 EN INDIQUANT:
- LA DATE DE L'ENTREE EN FONCTION,
 - LA DATE DE DEPART, S'IL Y A LIEU,
 - LE TITRE DE LA FONCTION,
 - LA CLASSIFICATION,
 - LE TRAITEMENT ANNUEL OU SELON LE CAS, LES HONORAIRES VERSES.
- B) LE MONTANT DES SALAIRES ET HONORAIRES VERSES PAR LE CABINET POUR L'EXERCICE 1991-1992.
- C) LE NOMBRE TOTAL D'EMPLOYES AU CABINET.

REPONSE:

- A) VOIR DOCUMENT JOINT
- B) SALAIRES ET HONORAIRES VERSES 2,345,800.00
- C) 68 PERSONNES ACTUELLEMENT EN POSTE

QUESTION 18: A) LISTE DU PERSONNEL DU CABINET :

CABINET DU PREMIER MINISTRE

NOM	DATE D'ENTREE EN FONCTION	DATE DE DEPART	TITRE	CLASSI- FICATION	TRAITEMENT ANNUEL OU MONTANT VERSE
BERTRAND, LUC	88-11-01	91-10-31	ATTACHE POLITIQUE		21 074,00
CHAPDELAIN, ROBERT	89-01-04		DIRECTEUR DEPUTATION	123-01-06	88 200,00
CHICOINE, LAURENT	87-08-31		ATTACHE POLITIQUE		53 085,00
CLOUTIER, PAULETTE	86-02-10		ATTACHEE POLITIQUE		52 500,00
			RESPONSABLE DU SERVICE DE LA CORRESPONDANCE ET DE LA REDACTION		
COPEMAN RUSSELL	91-06-17		ATTACHE POLITIQUE		44 000,00
CORBEIL, MICHEL	85-12-12	91-11-28	CHEF DE CABINET ADJOINT		49 024,00
DUFRESNE JEAN-LOUIS	89-12-04		ATTACHE POLITIQUE		51 000,00
FILION GUY	91-04-15		ADJ.CONSEILLER SPECIAL		62 000,00
GENDRON, MARIE	89-10-23		ATTACHEE POLITIQUE		44 100,00
GODIN, SYLVIE	89-10-12		CONSEILLERE CADRE		78 000,00
GRAVEL, LOUISE	86-05-12		ATTACHEE POLITIQUE		32 933,00
GUERIN, NICOLE	89-10-16		ATTACHEE POLITIQUE		34 000,00
LABARRE DENIS	91-10-21		ATTACHE POLITIQUE		32 000,00
LAFORTUNE, ADRIENNE	86-01-13		ADJ.CONSEILLER SPE.		67 878,00
LEBEL, ROLAND	85-12-18		ATTACHE POLITIQUE	111-02-04	45 050,00
LEMIEUX, CLAUDE	88-08-15		CONSEILLER EXECUTIF		70 000,00
MERCIER, LOUISE	90-04-17		ATTACHEE POLITIQUE		40 950,00
PARISELLA, JOHN	88-11-21		CHEF DE CABINET		124 025,00
PATENAUDE, CLEMENT	90-01-15		CONSEILLER SPECIAL		92 607,00
PATRY YVES	91-11-04		ATTACHE POLITIQUE		60 000,00
PELLERIN, GINETTE	90-01-15	91-12-09	CONSEILLERE EXECU.		50 715,00
SAVARD BENOIT	91-08-26		ATTACHE POLITIQUE		40 000,00

SUITE SOUS-MINISTERIELLE

CREVIER, MICHEL	89-06-26		SEC. GENERAL ASSOCIE	619	94 050,00
MORIN, BENOIT	86-11-03		SEC. GENERAL DU CONSEIL EXECUTIF	617	123 899,00

QUESTION 19 - LISTE DES CONTRATS DONNES EN 1991-1992 A MEME LE BUDGET DISCRETIONNAIRE
DU CABINET DU MINISTRE EN INDIQUANT:

- LE NOM DE L'ORGANISME OU DE LA PERSONNE CONCERNEE,
- LE COUT,
- L'OBJET.

REPOSE: AUCUN CONTRAT

QUESTION 20:

LES EFFECTIFS (NOMS ET SALAIRES) SUR LA MASSE SALARIALE DU MINISTERE
QUI NE SE VOIENT PAS ASSIGNES DE POSTES REELS POUR L'ANNEE
FINANCIERE 1991-1992.

REPONSE:

- L'HEUREUX ROBERT

67,600.00

QUESTION 21:

LISTE DES CREDITS PERIMES PAR PROGRAMMES ET PAR ELEMENTS POUR
L'EXERCICE FINANCIER 1991-1992.

REPONSE:

PR. EL.

01	01	BUREAU DU LIEUTENANT-GOUVERNEUR	1,591.83
02	01	CABINET DU PREMIER MINISTRE	4,548.02
02	02	SECRETARIAT GENERAL ET GREFFE DE CONSEIL EXECUTIF	104,959.11
02	03	PROMOTION DES PROGRAMMES JEUNESSE	84,516.77
02	04	GESTION INTERNE ET SOUTIEN ADMINISTRATIF	552,269.92

QUESTION 22:

LA LISTE DETAILLEE DES CONTRATS QUI, DEPUIS LE 1er MARS 1991 ONT FAIT L'OBJET D'UN VERSEMENT SUPPLEMENTAIRE PAR RAPPORT AU MONTANT INITIAL, LE MONTANT DU SURPLUS VERSE, LE MONTANT DU CONTRAT INITIAL, LES RAISONS DU DEPASSEMENT ET LE NOM DE L'ENTREPRISE QUI A REALISE LE CONTRAT

REPONSE: NE S'APPLIQUE PAS

QUESTION 23:

LA VENTILATION DETAILLEE DES TRANSFERTS OBTENUS DU GOUVERNEMENT FEDERAL EN 1991-1992 DANS LE CARE DES DIVERS PROGRAMMES A FRAIS PARTAGES; POUR CHACUN DE CES PROGRAMMES, DESCRIPTION SOMMAIRE DU MODE DE SUBVENTION

REPONSE: NE S'APPLIQUE PAS

QUESTION 24:

LA LISTE DE TOUS LES COMITES, RENCONTRES OU CONFERENCES FEDERALES-PROVINCIALES ET INTER-PROVINCIALES AUXQUELS DES FONCTIONNAIRES OU REPRESENTANTS QUEBECOIS ONT PARTICIPE EN 1991-1992 EN SPECIFIANT:

- LE SUJET DE L'ACTIVITE ET LA DATE,
- LE NOM ET LE TITRE DES FONCTIONNAIRES ET REPRESENTANTS PARTICIPANTS,
- LE COUT RATTACHE A CHAQUE ACTIVITE.

REPONSE: NE S'APPLIQUE PAS

QUESTION 25:

LA LISTE DES LOIS OU ARTICLES DE LOIS QUI NE SONT PAS ENCORE EN VIGUEUR AU 1er MARS 1992.

REPONSE: REPONSE PRESENTEE PAR LE MINISTRE DE LA JUSTICE

MINISTERE DU CONSEIL EXECUTIF

ETUDE DES CREDITS 1992-1993

DEMANDES DE RENSEIGNEMENTS DE L'OPPOSITION OFFICIELLE

ORGANISMES CONSEILS AUPRES DU PREMIER MINISTRE ET DU CONSEIL EXECUTIF

MINISTERE

CONSEIL EXECUTIF

SECTION II

- 1 - LISTE DES COMITES ET DES GROUPES DE TRAVAIL FORMES DURANT L'EXERCICE FINANCIER 1991-1992 ET DONT LES DEPENSES SONT DEFRAYEES PAR LE MINISTERE DU CONSEIL EXECUTIF
 - LE BUDGET TOTAL PAR EXERCICE FINANCIER.
 - LA LISTE DES MEMBRES, FONCTIONNAIRES ET AUTRES.
 - DETAIL SUR REMUNERATION ET/OU FRAIS DE REPRESENTATION POUR LES MEMBRES CONCERNES
 - ETAT D'AVANCEMENT DES TRAVAUX DE CHAQUE COMITE.
(ANNEXE 1)
- 2 - LISTE DE TOUS LES FONCTIONNAIRES PRETES DEPUIS LE 1er AVRIL 1991 PAR LE MINISTERE DU CONSEIL EXECUTIF A D'AUTRES MINISTERES, ORGANISMES ET/OU COMITES D'ETUDES EN INDIQUANT :
 - LA FONCTION DU FONCTIONNAIRE PRETE.
 - LA DUREE DE SON AFFECTATION.
(ANNEXE 2)
- 3 - LA LISTE DES SUBVENTIONS ACCORDEES A MEME LE BUDGET DU MINISTERE DU CONSEIL EXECUTIF DURANT L'EXERCICE FINANCIER 1991-1992.
(ANNEXE 3)

QUESTION : 1 - LISTE DES COMITES ET DES GROUPES DE TRAVAIL FORMES DURANT L'EXERCICE FINANCIER 1991-1992 ET DONT LES DEPENSES SONT DEFRAYEES PAR LE MINISTERE DU CONSEIL EXECUTIF.

- LE BUDGET TOTAL PAR EXERCICE FINANCIER.
- LA LISTE DES MEMBRES, FONCTIONNAIRES ET AUTRES.
- DETAIL SUR REMUNERATION ET/OU FRAIS DE REPRESENTATION POUR DES MEMBRES CONCERNES.
- ETAT D'AVANCEMENT DES TRAVAUX DE CHAQUE COMITE.
(ANNEXE 1)

REPONSE : VOIR DOCUMENTS JOINTS

ÉTUDE DES CRÉDITS 1992-1993

Demande de renseignements particuliers de l'Opposition officielle

Ministère du Conseil exécutif

- 1) Liste des comités et des groupes de travail formés durant l'exercice financier 1991-1992 et dont les dépenses sont défrayées par le ministère du Conseil exécutif

Réponse: Le Comité sur l'avenir économique de l'Outaouais

Le budget total par exercice financier

Réponse: 215 000 \$ (mandat d'un an à compter du 17 juillet 1991)

La liste des membres, fonctionnaires et autres

Réponse: Me Marcel Beaudry, avocat (président du Comité)
Représentant de la région de l'Outaouais à la Commission Bélanger-Campeau
Maire de Hull

Monsieur Jean-Marie Séguin
Président-directeur général de la Société d'aménagement de l'Outaouais

Monsieur Antoine Grégoire
Directeur général de la Société de transport de l'Outaouais

Madame Charlotte L'Ecuyer
Directrice générale du CLSC de Pontiac

Monsieur Graham Keith Greig
Directeur général de la compagnie E.B. Eddy de Hull

Monsieur J.-Aimé Desjardins
Ex-directeur général de la ville de Hull

Note: Monsieur Gilbert L'Heureux du ministère du Conseil exécutif agit comme responsable de l'administration générale du Comité

Détail sur rémunération et/ou frais de représentation pour chacun des membres concernés

Réponse: Nil

État d'avancement des travaux de chaque comité

Réponse: Une première étape du travail du Comité Outaouais a été complétée le 20 février 1992 par la présentation d'un rapport sur l'avenir économique de l'Outaouais dans une perspective de changements au statut politique et constitutionnel au Québec. Cette présentation a été faite auprès de la "Commission d'étude des questions afférentes à l'accession du Québec à la souveraineté".

Comme le mandat du Comité s'étend jusqu'au 18 juillet, celui-ci prévoit être en mesure de compléter une deuxième phase du rapport, soit un plan de diversification économique pour la région, ce qui correspond au mandat dévolu au Comité par le décret # 1008-91 du 17 juillet 1991.

QUESTION : 2 - LISTE DE TOUS LES FONCTIONNAIRES PRETES DEPUIS LE 1er AVRIL 1991 PAR LE MINISTERE DU CONSEIL EXECUTIF A D'AUTRES MINISTERS, ORGANISMES ET/OU COMITE D'ETUDES EN INDIQUANT :

- LA FONCTION DU FONCTIONNAIRE PRETE.

- LA DUREE DE SON AFFECTATION.

(ANNEXE 2)

REPONSE : LENOIR JEAN : ASSOCIATION INTERNATIONALE DES MAIRES FRANCOPHONES CONSEILLER TECHNIQUE	DU 85-01-01 AU 92-12-31
BOUCHER PIERRE : VILLE DE QUEBEC CONSEILLER	DU 90-11-19 AU 92-12-01
MALOUIN DENISE : SOCIETE PALAIS DE LA CIVILISATION CONSEILLERE TECHNIQUE	DU 91-06-16 AU 92-06-17
DUFOUR CHRISTIAN : L'INSTITUT DE RECHERCHE POLITIQUE CONSEILLER EN RECHERCHE	DU 90-06-11 AU 92-12-02
GAGNE MARIELLE : SOCIETE CANADIENNE DE LA CROIX ROUGE CONSEILLERE	DU 92-02-10 AU 92-05-10
MOLINI GEORGES : COMMUNAUTE URBAINE DE MONTREAL CONSEILLER	DU 91-03-04 AU 93-03-04

ORGANISMES	MONTANT
15E ANNIVERSAIRE DU FESTIVAL DE LA GIBELLOTTE DE SOREL	1 000,00
18e TOURNOI INTERNATIONAL DE HOCKEY MIDGET DE ST-LEONARD	1 500,00
75e ANNIVERSAIRE VILLE DE LA SARRE	7 000,00
ACCEUIL MARIE-DE-L'INCARNATION	4 000,00
AIDE AUX PLUS DEMUNIS DE QUEBEC	1 000,00
AMBULANCE ST-JEAN	500,00
APRES CINQUANTE INC.	1 000,00
ASSOCIATION CANADIENNE DES JEUNES DIRIGEANTS POLITIQUES	2 500,00
ASSOCIATION DES EMPLOYES DU GOUVERNEMENT DU QUEBEC	100,00
ASSOCIATION DU BASEBALL AMATEUR DE VALLEYFIELD	5 000,00
ASSOCIATION D'ENTRAIDE " LE CHAINON "	5 000,00
ASSOCIATION FEMININE D'EDUCATION ET D'ACTION SOCIALE	2 500,00
ASSOCIATION QUEBEC DANS LE MONDE	5 000,00
ASS. DE L'ARBRE DE NOEL DES ENFANTS PAUVRES DE QUEBEC INC.	1 000,00
ASS. DE SPYNABIFIDA ET D'HYDROCEPHALIE DU QUEBEC	1 000,00
ASS.DES DIPLOMES DE L'ECOLE NATIONALE D'ADMINISTRATION PUBLIQUE (ADENAP)	1 000,00
ATELIER DE THEATRE DE LA POLYVALENTE DE BEAUHARNOIS	500,00
BAL S.P.M. 90-91 (SEMINAIRE DES PERES MARISTES DE QUEBEC)	250,00
CARREFOUR JEUNESSE	1 500,00
CENTRE COMMUNAUTAIRE DUBERGER	1 500,00
CENTRE INFORMATION COMMUNAUTAIRE DEPANNAGE	3 000,00
CHAMBRE DE COMMERCE DE GROULX	1 500,00
CHAMPIONNAT CANADIEN DE CYCLISME 1992	5 000,00
CHAMPIONNAT PROVINCIAL DE BALLE-LENTE 1992	1 000,00
CHAMPIONNATS DU MONDE DE LUTTE CADET	5 000,00
CHANTIERS JEUNESSE	750,00
CHOEUR EN LIESSE INC.	2 500,00
CLUB ATHLETISME OXIGENE AMIANTE	1 500,00
CLUB DES PECHEURS ET CHASSEURS SPORTIFS DU LAC ST-LOUIS DE LACHINE	10 000,00
CLUB D'ATHLETISME DE SHERBROOKE	2 000,00
CLUB LION DE LAMBTON	5 000,00
CLUB SOCIAL RAYON D'ESPOIR	1 500,00
COMITE DE GESTION DE LA PAIX DIEU	1 000,00
COMITE DES ATELIERS 1991 QACSA	500,00
COMITE DES LOISIRS DE FRAMPTON	1 000,00
COMITE DES LOISIRS DE GRACEFIELD	1 000,00
COMITE ORGANISATEUR DES FETES DU 125e ANNIVERSAIRE DE DUNHAM	1 500,00
COMITE ORGANISATEUR DU SALON DE L'EMPLOI BELLECHASSE-ETCHEMIN	500,00
COMITE PLACE DES JEUNES INC.	5 000,00
COMITE QUEBECOIS DE LA SEMAINE NATINALE DE LA FAMILLE	5 000,00
COMMUNICATIONS CINQ SUR CINQ	5 000,00
CONSEIL ECONOMIQUE DE RIMOUSKI	5 000,00
CONSEIL REGIONAL DES PERSONNES AGEES ITALO-CANADIENNES	500,00
CORPORATION DES JEUX PANAMERICAINS DE SHERBROOKE INC.	5 000,00
CORPORATION DU 350e ANNIVERSAIRE DE LA VILLE DE SOREL	5 000,00
CORPORATION DU MUSEE AGRICOLE DE LOUISEVILLE	5 000,00
CORPORATION JEUNESSE ST-SAUVEUR (SCOUTS ET GUIDES)	1 500,00
CREATIONS ETC.	2 500,00
ECOLE ETOILE FILANTE	2 000,00
EXPO-SCIENCES REGIONALE COLLEGE GASPESIE/LES ILES	3 000,00
FABRIQUE DE MARSOUI	500,00
FEDERATION 06 DES CERCLES DES FERMIERES DU QUEBEC	1 000,00
FEDERATION AUTO-QUEBEC (RALLEY PARIS/LE CAP)	5 000,00
FEDERATION DE RESSOURCES D'HEBERGEMENT POUR FEMMES VIOLENTEES DE QUEBEC	10 000,00
FESTIVAL DE LA CREVETTE	1 000,00
FESTIVAL DE L'AMITIE	3 000,00
FESTIVAL DES MONTGOLFIERES DU HAUT RICHELIEU	5 000,00
FESTIVAL FOLKLORIQUE DES ENFANTS DU MONDE	5 000,00
FESTIVAL RYTHME DU MONDE	1 000,00
FIDUCIE FONCIERE MONT PINACLE	5 000,00
FONDATION CANADIENNE DE LA FIBROSE KYSTIQUE (SECTION QUEBEC)	1 000,00
FONDATION DE CYNOTHERAPIE	1 000,00
FONDATION DE L'AUBERIVIERE	5 000,00
FONDATION DE L'ENTREPRENEURSHIP	5 000,00
FONDATION DERNIER RECOURS DE ROUSSEAU	1 500,00
FONDATION DOCTEUR MAURICE BERTRAND	1 500,00
FONDATION DU QUEBEC POUR LA RECHERCHE SUR L'IMPLANT COCHLEAIRE	2 500,00

FONDATION JEAN EUDES INC.	5 000,00	ANNEXE 3
FONDATION LES DROGUES PARLONS-EN	5 000,00	-----
FONDATION OCULUS	100,00	
FONDATION PAUL-GERIN LAJOIE	3 500,00	
FONDATION PAUL-GERIN LAJOIE (RE: CONCOURS DE DICTEE FRANCAISE)	10 000,00	
FONDATION QUEBECOISE EN ENVIRONNEMENT	10 000,00	
FOYER ST-DONAT INC.	1 500,00	
F.T.Q. CONSTRUCTION	6 000,00	
GROUPE ACTION SIDA DE LAVAL	300,00	
GROUPE ENTRE AMIS DE BAIE COMEAU	500,00	
HOPITAL DU ST-SACREMENT	1 000,00	
INTEGRATION JEUNESSE DU QUEBEC INC.	650,00	
JOURNEE TERRY FOX	1 000,00	
LA CHATEAUGAY 1991	2 500,00	
LA FONDATION BAGATELLE INC.	10 000,00	
LA FONDATION FORCE	2 500,00	
LA GUIGNOLEE	750,00	
LA SOCIETE D'ARTHRITE	3 000,00	
LA TRAVERSEE (RIVE-SUD)	3 000,00	
LE CLUB 4 H DU QUEBEC	750,00	
LES DIABETIQUES DE QUEBEC	1 000,00	
LES PETITS FRERES DES PAUVRES	1 000,00	
LIGUE DE DEVELOPPEMENT DU HOCKEY MIDGET AAA DU QUEBEC INC.	5 000,00	
LIVRE SUR L'HISTOIRE DE LA MUNICIPALITE DE NOUVELLE	2 000,00	
L'ASSOCIATION FRANCE-CANADA	5 000,00	
L'ESPOIR DES JEUNES (C'EST QUOI UN REVE)	5 000,00	
L'ESTIVAL JUNIART	5 000,00	
L'HOPITAL DE MONTREAL POUR ENFANTS (ENSEMBLE POUR NOS ENFANTS)	5 000,00	
L'INTERNATIONALE CYCLISTE DE QUEBEC INC.	5 000,00	
MAGAZINE AVENIR	5 000,00	
MAISON DE JOB (AIDE AUX PERSONNES DEMUNIES)	6 000,00	
MAISON D'ITALIE	1 000,00	
MISSION INTERNATIONALE D'ETUDE " ALLEMAGNE " 1991	2 500,00	
MOIS DE LA PHOTO DE MONTREAL	2 500,00	
MUNICIPALITE DE NOTRE-DAME-DE-STANBRIDGE	5 000,00	
MUNICIPALITE REGIONALE DE COMTE DES JARDINS DE NAPIERVILLE	1 000,00	
NOEL DU BONHEUR	3 000,00	
OPERATION ENFANT-SOLEIL (SOIREE HOMMAGE A GUY LAFLEUR)	4 000,00	
ORGANISATION SUN YOUTH INC. (PREVENTION DU CRIME DANS LA COMMUNAUTE NOIRE)	2 000,00	
ORGANISATION SUN YOUTH INC. (AIDE AUX PERSONNES DEFAVORISEES)	5 500,00	
OXY-JEUNES INC. -	1 000,00	
PANTHEON DES SPORTS DU QUEBEC	10 000,00	
PAROISSE NOTRE-DAME DE QUEBEC	1 000,00	
PAROISSE ST-FABIEN DE FARNHAM	2 500,00	
PAROLES & MUSIQUE (JEAN ROBITAILLE PRODUCTEUR)	5 000,00	
PARTENAIRES DE L'ASSOCIATION CHRETIENNE DE LA HAUTE EGYPT	500,00	
PAVILLON DU NOUVEAU POINT DE VUE	3 000,00	
PETIT SEMINAIRE DE QUEBEC	300,00	
PRIX DU MERITE QUEBECOIS (JEUNESSE EDUCATION)	5 000,00	
PROGRAMME IMAGINE (C.T. 175075)	60 000,00	
PROJET D'INTERVENTION AUPRES DES MINEUR (E)(S) - PROSTITUE (E)(S)	5 000,00	
PROJET VOYAGE EN CHINE COLLEGE DE VALLEYFIELD)	3 500,00	
PRO-ANAWIN INC.	2 000,00	
REGROUPEMENT INTER-ORGANISMES	2 000,00	
RESSOURCE JEUNESSE DE SAINT LAURENT	4 000,00	
SALON INTERNATIONAL DE LA JEUNESSE	20 000,00	
SERVICE AMICAL BASSE-VILLE INC.	2 000,00	
SERVICE D'HEBERGEMENT ST-DENIS	5 000,00	
SOCIETE CANADIENNE DU CANCER	2 000,00	
SOCIETE DE RECHERCHES SUR LE CANCER INC.	1 000,00	
SOCIETE ZOOLOGIQUE DE ST-DONAT INC.	1 500,00	
TOUR DE L'ILE DE MONTREAL	10 000,00	
TOURNOI DE GOLF ENFANT SOLEIL	500,00	
TOURNOI INTERNATIONAL DE HOCKEY PEE-WEE DE QUEBEC	4 500,00	
UNICEF QUEBEC	10 000,00	
VILLA SAINTE-MARCELLINE	9 000,00	

MINISTERE DU CONSEIL EXECUTIF

ETUDE DES CREDITS 1992-1993

DEMANDES DE RENSEIGNEMENTS PARTICULIERS DE L'OPPOSITION OFFICIELLE

ORGANISMES CONSEIL AUPRES DU PREMIER MINISTRE ET DU CONSEIL EXECUTIF

MINISTERE CONSEIL PERMANENT DE LA JEUNESSE SECTION III

- 1 - BUDGET VENTILE DES DEPENSES 1991-1992 ET PREVISIONS
POUR 1992-1993 (ANNEXE 1)
- 2 - LISTE DU PERSONNEL REGULIER, CADRE ET HORS-CADRE DU CONSEIL,
LEUR FONCTION RESPECTIVE EN 1991-92 ET LEUR DATE D'ENTREE
EN FONCTION. (ANNEXE 2)
- 3 - LISTE DES MENBRES DU COMITE DE DIRECTION EN 1991-1992.
(ANNEXE 3)

QUESTION : 1) BUDGET VENTILE DES DEPENSES 1991-1992 ET PREVISION POUR 1992-1993

REPOSE :

PROGRAMME 02 ELEMENT 03
CONSEIL PERMANENT DE LA JEUNESSE

	DEPENSES AU 31 MARS 1992	PREVISION 1992-1993
FONCTIONNEMENT-PERSONNEL		
01 - TRAITEMENTS REGULIERS	353,2	517,0
02 - AUTRES REMUNERATIONS	170,9	59,7
TOTAL TRAITEMENTS	524,1	576,7
FONCTIONNEMENT AUTRES-DEPENSES		
03 - COMMUNICATIONS	92,6	91,9
04 - SERVICES	33,3	26,4
05 - ENTRETIEN	2,1	3,7
06 - LOYERS	2,9	6,4
07 - FOURNITURES	35,2	16,5
08 - EQUIPEMENTS	2,2	
11 - AUTRES DEPENSES		
TOTAL FONCTIONNEMENT	168,3	144,9
08 - CAPITAL	1,8	5,9
10 - TRANSFERT		
16 - PRETS ET AVANCES		
TOTAL ELEMENT	694,2	727,5

QUESTION : 2) LISTE DU PERSONNEL REGULIER, CADRE ET HORS-CADRE DU CONSEIL, LEUR FONCTION RESPECTIVE EN 1991-92 ET LEUR DATE D'ENTREE EN FONCTION. (ANNEXE 2)

REPONSE :

HORS-CADRE

NOMS	FONCTION	DATE D'ENTREE EN FONCTION
M. ALAIN PERREAULT	PRESIDENT	91-02-27
M. SERGE FLEURY	VICE-PRESIDENT	91-03-13
MME HELENE SIMARD	VICE-PRESIDENTE	91-04-15

CADRE

MME HELENE DUFOUR	SECRETAIRE GENERALE	92-01-20
-------------------	---------------------	----------

FONCTIONNAIRES

M. SERGE BERTIN	BIBLIOTHECNICIEN	91-09-17
M. PATRICE BILODEAU	TECH. EN INFORMATION (OCCASIONNEL)	91-10-04
MME LOUISE BISSON	AGENTE DE RECHERCHE	91-01-09
M. DENIS CARBONNEAU	AGENT DE RECHERCHE (OCCASIONNEL)	90-12-07
M. YVAN D'AMOURS	AGENT DE RECHERCHE	89-12-20
M. RICHARD FOY	AGENT D'INFORMATION (OCCASIONNEL)	88-05-12
MME DENYSE LAMARRE	AGENTE DE SEC. II (OCCASIONNELLE)	88-08-11
M. RENE SIMARD	AGENT DE RECHERCHE	91-01-09
MME DANIELLE TREMBLAY	AGENTE DE SEC. I	88-05-12
MME LOUISE TURGEON	AGENTE DE SEC. I	88-08-15

QUESTION : 3 - LISTE DES MEMBRES DU COMITE DE DIRECTION EN 1991-1992.
(ANNEXE 3)

REPONSE :

LE CONSEIL PERMANENT DE LA JEUNESSE SE COMPOSE DES 15 MEMBRES SUIVANTS:

BETTS, MICHAEL	MEMBRE
BIR, ANUPA	MEMBRE
BOUCHER, GUYLAINE	MEMBRE
CHEVALIER, DIANE	MEMBRE
D'AMOURS, GILLES	MEMBRE
DUVAL, CHARLES	MEMBRE
FLEURY, SERGE	VICE-PRESIDENT
GAGNON, HELENE	MEMBRE
GREGOIRE, MARIE	MEMBRE
PELOQUIN, SUZANNE	MEMBRE
PERREAULT, ALAIN	PRESIDENT
PILOTE, MARCIA	MEMBRE
SIMARD, HELENE	VICE-PRESIDENTE
VIGNEAULT, ALAIN	MEMBRE
VOLLANT, GLORIA	MEMBRE

MINISTERE DU CONSEIL EXECUTIF

ETUDE DES CREDITS 1992-1993

DEMANDES DE RENSEIGNEMENTS PARTICULIERS DE L'OPPOSITION OFFICIELLE
ORGANISMES CONSEIL AUPRES DU PREMIER MINISTRE ET DU CONSEIL EXECUTIF

MINISTERE SECRETARIAT A LA JEUNESSE SECTION IV

- 1 - LISTE DU PERSONNEL REGULIER, CADRE ET HORS-CADRE DU SECRETARIAT, LEUR FONCTION RESPECTIVE EN 1991-92 ET LEUR DATE D'ENTREE EN FONCTION. (ANNEXE 1)
- 2 - VENTILATION DETAILLEE DES DEPENSES DU SECRETARIAT A LA JEUNESSE, 1991-1992 ET PREVISIONS POUR 1992-1993. (ANNEXE 2)
- 3 - LISTE DES DEMANDES D'AVIS OU DE COLLABORATION DE LA PART DES DIFFERENTS MINISTRES AU SECRETARIAT A LA JEUNESSE EN 1991-1992. (ANNEXE 3)
- 4 - PLAN D'ACTION 1992-1993. (ANNEXE 4)

QUESTION : 1 - LISTE DU PERSONNEL RÉGULIER, CADRE ET HORS-CADRE DU SECRÉTARIAT, LEUR FONCTION RESPECTIVE EN 1991-92 ET LEUR DATE D'ENTRÉE EN FONCTION. (ANNEXE 1)

RÉPONSE:

	<u>Nom</u>	<u>Fonction</u>	<u>Entrée en fonction</u>
	Laporte, Michel	Secrétaire général associé	90-07-03
	La Rue, Francine	Directrice de la coordination gouvernementale	86-07-21
	Powers, Élysabeth	Directrice de l'analyse et de la recherche	91-03-11
	Bellavance, Marie	Agente de recherche	91-09-16
*	Boivin, Nicole	Agente de secrétariat	90-07-16
*	Brockman, Christine	Agente de recherche	88-01-05
	Cloutier, Madeleine	Agente de recherche	90-04-09
	Forget, Michel	Agent de recherche	92-02-10
*	Gagnon, Chantal	Agente de secrétariat	89-06-05
*	Jean, Hélène	Agente d'information	90-06-04
	Johnson, Danny	Agent de recherche	90-04-30
*	Julien-Gagné, Lyse	Téléphoniste-réceptionniste	88-09-12
*	Leblanc, Benoît	Agent de recherche	84-12-14
	Le Corre, René	Agent de recherche	89-04-24
	Levesque, Jacqueline	Bibliotechnicienne	89-03-06
*	Normandin, Josée	Agente de secrétariat	89-05-01
	Poulin, Lisette	Technicienne en administration	85-02-07
*	Richard, Lise	Agente de secrétariat	89-01-30
*	Turcotte, Nicole	Auxiliaire en informatique	87-04-06
	Veilleux, Bertrand	Agent d'information	90-03-01
*	Employé (e) occasionnel (le)		

QUESTION : 2) VENTILATION DETAILLEE DES DEPENSES DU SECRETARIAT A LA JEUNESSE
1991-1992 ET PREVISION POUR 1992-1993.

REPONSE :

PROGRAMME 02 ELEMENT 03
SECRETARIAT A LA JEUNESSE

	DEPENSES AU 31 MARS 1992	PREVISION 1992-1993
FONCTIONNEMENT-PERSONNEL		
01 - TRAITEMENTS REGULIERS	499,7	775,2
02 - AUTRES REMUNERATIONS	299,1	149,7
TOTAL TRAITEMENTS	798,8	924,9
FONCTIONNEMENT AUTRES-DEPENSES		
03 - COMMUNICATIONS	34,3	83,3
04 - SERVICES	22,9	92,3
05 - ENTRETIEN	1,0	2,2
06 - LOYERS	2,5	11,0
07 - FOURNITURES	12,0	29,2
08 - EQUIPEMENTS	0,5	
11 - AUTRES DEPENSES		
TOTAL FONCTIONNEMENT	73,2	218,0
08 - CAPITAL		10,9
10 - TRANSFERT	450,0	450,0
16 - PRETS ET AVANCES		
TOTAL ELEMENT	1 322,0	1 603,8

QUESTION : 3 - LISTE DES DEMANDES D'AVIS OU DE COLLABORATION DE LA PART DES
DIFFERENTS MINISTRES AU SECRETARIAT A LA JEUNESSE EN 1991-1992.
(ANNEXE 3)

REPONSE : VOIR DOCUMENT JOINT

LISTE DES DEMANDES D'AVIS OU DE COLLABORATION
DE LA PART DES DIFFÉRENTS MINISTÈRES AU
SECRETARIAT À LA JEUNESSE EN 1991-1992

Types de demandes

- : - Informations générales:
 - . programmes gouvernementaux destinés aux jeunes;
 - . statistiques;
 - . liste des groupes de jeunes;
 - . répertoires des programmes jeunesse;
 - . références bibliographiques.
- Collaboration sur des projets spécifiques
- Analyses et avis
- Participation à des comités interministériels

Ministères et organismes clients:

- Ministère des Affaires internationales
- Ministère des Affaires municipales
- Agence Québec/Wallonie-Bruxelles
- Bureau de la Statistique du Québec
- Commission de la fonction publique
- Ministère des Communautés culturelles et de l'Immigration
- Ministère des Communications
- Conseil permanent de la jeunesse
- Ministère de l'Éducation
- Ministère de l'Enseignement supérieur et de la Science
- Ministère de l'Industrie, du Commerce et de la Technologie
- Institut de recherche sur la santé et la sécurité au travail
- Ministère du Loisir, de la Chasse et de la Pêche
- Ministère de la Main-d'oeuvre, de la Sécurité du Revenu et de la Formation professionnelle
- Office franco-québécois pour la jeunesse

- Ministères et organismes clients :
- Ministère de la Santé et des Services sociaux
 - Secrétariat à l'aménagement, au développement régional et à l'environnement
 - Secrétariat à la famille
 - Secrétariat aux affaires autochtones
 - Secrétariat aux affaires intergouvernementales canadiennes
 - Société de développement industriel
 - Société de l'assurance automobile du Québec
 - Ministère de la Sécurité publique
 - Ministère du Travail

1992-03-26

QUESTION : 4 - PLAN D'ACTION 1992-1993. (ANNEXE 4)

REPONSE : VOIR DOCUMENT JOINT

SECRÉTARIAT A LA JEUNESSE
PLAN D'ACTIVITÉS 1992-1993

ACTIVITÉS COURANTES

Général

Avis et recommandations sur les divers programmes ou réformes s'adressant directement ou indirectement à la clientèle jeunesse.

Assurer le suivi et la mise à jour des informations sur les programmes gouvernementaux à l'intention des jeunes.

Participer à des comités ad hoc sur des dossiers jeunesse.

Assurer la coordination gouvernementale en matière jeunesse.

Statistiques

Mise à jour des banques de données statistiques (informatisées) sur la situation des jeunes.

Préparer des documents statistiques sur la situation des jeunes.

Centre de documentation

Assurer la gestion courante du centre de documentation (dépouillement des périodiques, prêts de volumes et référence).

Communications

Produire le bulletin d'information «Info-Jeunesse».

Participer à des salons spécialisés, tel le Salon international de la Jeunesse.

Participer à des événements spéciaux de promotion.

Éditer le répertoire général des programmes gouvernementaux destinés aux jeunes.

Produire et mettre à jour le répertoire des organismes jeunesse, en collaboration avec le Conseil permanent de la jeunesse.

Faire connaître aux jeunes des communautés culturelles les programmes gouvernementaux destinés aux jeunes.

Tenir des séances d'information sur les programmes gouvernementaux destinés aux jeunes.

ÉDUCATION

- Persévérance aux études** Analyser les orientations 1991-1993 du MEQ et assurer le suivi et l'analyse des mesures mises en place pour contrer les abandons.
- Suivre les mesures destinées à favoriser la persévérance aux études supérieures (collégiales et universitaires).
- Participer à un comité de travail ayant pour but d'évaluer l'impact du travail des jeunes et leur persévérance aux études.
- Alternance études-travail** S'assurer de la mise sur pied d'un groupe de travail interministériel ayant pour mandat d'analyser les interventions existantes en matière d'alternance études-travail et si nécessaire de proposer de nouvelles interventions sur la matière.
- Évaluation postsecondaire** Suivre les travaux de réflexion et de consultation sur l'enseignement collégial.
- Mettre à jour l'état de situation sur l'évaluation universitaire à la lumière des développements des travaux.
- Suivre les effets de l'application de la Loi sur l'accréditation et le financement des associations d'élèves ou d'étudiants.

TRAVAIL

- Adaptation de la main-d'oeuvre** Travailler avec les ministères concernés à la mise en place de mécanismes permettant de connaître le taux et la nature de la participation des jeunes aux programmes gouvernementaux d'adaptation de la main-d'oeuvre.
- Suivre les travaux de la Conférence sur l'adaptation de la main-d'oeuvre.
- Analyse de la politique sur le développement de la main-d'oeuvre.
- Analyse de la politique d'apprentissage du MMSRFP.
- Salaire minimum** Étude sur le salaire minimum et les jeunes.

TRAVAIL (suite)

Employabilité	Assurer le suivi du programme «Jeunes volontaires».
	Assurer le suivi du «Programme de soutien à l'emploi stratégique».
Insertion professionnelle	Assurer le suivi de l'embauche de finissants et finissantes au sein de la fonction publique québécoise.
	S'assurer que les étudiants et étudiantes disposent d'une information aussi complète que possible sur le marché du travail.
Marché du travail des jeunes	Réaliser un portrait de la situation des jeunes sur le marché du travail au Québec.
	Participer aux travaux du groupe constitué par le ministère du Travail et concernant le travail des travailleurs de moins de 16 ans.
	Analyser l'impact pour les jeunes des programmes de création d'emploi et d'entrepreneurship.
La pauvreté	Dresser un portrait de la pauvreté des jeunes.
Relève agricole	Assurer le suivi des divers programmes s'adressant à la relève agricole.
Échanges internationaux et interprovinciaux	Réaliser une expérience-pilote d'échange d'emplois d'été dans les municipalités entre le Québec et l'Ontario.

SERVICES SOCIAUX

Ressources communautaires	S'assurer que les maisons d'hébergement jeunesse et les maisons de jeunes disposent de ressources suffisantes pour leur fonctionnement.
	Analyser le rôle et l'impact des organismes jeunesse auprès des jeunes.
	Analyser la pertinence de la création de bureaux de services communautaires jeunesse.
Itinérance	Participer au comité interministériel sur les sans-abri mis en place par le MSSS.

CONSOMMATION

Collaborer avec l'Office de la protection du consommateur aux travaux préparatoires à la réalisation d'une enquête sur les jeunes et la consommation.

LOGEMENT

Actualiser les informations sur les besoins des jeunes en matière de logement.

RELATIONS INTERCOMMUNAUTAIRES ET VIOLENCE

Poursuivre les travaux entrepris dans le cadre du comité de travail chargé d'analyser les problèmes reliés à la violence et aux tensions intercommunautaires.

Favoriser auprès des ministères la mise en place de mesures visant la promotion de comportements pacifiques chez les jeunes afin de prévenir la violence.

CONDITION PHYSIQUE

Dans le cadre du sous-comité des jeunes de Kino-Québec, collaborer avec le MLCP, le MEQ et le MSSS en vue de développer et d'implanter un ou des modèles d'intervention destinés à favoriser une participation accrue des jeunes d'âge scolaire à des activités physiques de qualité.

CONSOMMATION D'ALCOOL ET DE DROGUES ILLICITES

S'assurer de la mise en place de projets visant à sensibiliser les jeunes aux problèmes reliés à la drogue dans les écoles et les collèges.

S'assurer que les ministères appuient les programmes alternatifs de prévention aux toxicomanies dans les lieux que fréquentent les jeunes.

GROUPES DE TRAVAIL SUR LES JEUNES

Suivre les travaux résultant du rapport du groupe de travail sur les jeunes (comité Bouchard).

Suivre et analyser les rapports Jasmin sur le régime de la protection de la jeunesse et Harvey sur l'application des mesures de protection de la jeunesse.

RELÈVE CULTURELLE

Analyser l'Énoncé de politique en matière culturelle sous l'angle des besoins spécifiques des jeunes artistes.