

A11A84  
E88  
1994/95  
QL/P.Gouv.

RÉGIE DES ASSURANCES AGRICOLES DU QUÉBEC

ÉTUDE DES CRÉDITS 1994-1995

DEMANDE DE RENSEIGNEMENTS DE L'OPPOSITION OFFICIELLE

Lévis, le 25 mars 1994



## ÉTUDE DES CRÉDITS 1994-1995

### DEMANDE DE RENSEIGNEMENTS GÉNÉRAUX DE L'OPPOSITION OFFICIELLE ADRESSÉE À TOUS LES MINISTÈRES ET ORGANISMES GOUVERNEMENTAUX

NOTE: Cette demande de "renseignements généraux" s'adresse à tous les ministères et autres organismes tels les offices, régies, sociétés, conseils, secrétariats, commissions:

- a) les questions 1 à 15 s'adressent aux ministères et aux organismes.
- b) les questions 16 à 21 s'adressent aux ministères seulement.

- 1- Organigramme du ministère ou de l'organisme en indiquant pour chaque poste le nom et le titre du titulaire.
- 2- Liste des publications régulières du ministère ou de l'organisme.
  - tirage;
  - coût;
  - distribution;
  - imprimeur;
  - copie du dernier numéro.
- 3- Liste des voyages hors-Québec depuis le 1<sup>er</sup> avril 1993.
  - endroit et date du voyage;
  - but du voyage;
  - coût;
  - noms des ministres, députés, personnel de cabinet et fonctionnaires concernés (avec leur titre);
  - pour les organismes, noms des dirigeants et fonctionnaires concernés.
- 4- Liste des dépenses en publicité.
  - les sommes dépensées pour l'exercice financier 1993-1994 et les prévisions pour 1994-1995;
  - ventilation des dépenses par type de média.
- 5- Liste des sondages effectués durant l'exercice financier 1993-1994 à la demande des ministères, organismes, sociétés, régies et commissions qui s'y rattachent.
  - liste et coût;
  - copie du questionnaire et du résultat.

- 6- Liste des contrats de moins de 25 000\$ octroyés par le ministère ou l'organisme depuis le 1<sup>er</sup> avril 1993 au 31 mars 1994 en indiquant:
- le nom du professionnel(le) ou de la firme;
  - l'objet;
  - le coût.
- 7- Liste détaillée des contrats qui, depuis le 1<sup>er</sup> mars 1993 ont fait l'objet d'un versement supplémentaire par rapport au montant initial, le montant du surplus versé, le montant du contrat initial, les raisons du dépassement et le nom de l'entreprise qui a réalisé le contrat.
- 8- Le montant, pour l'année 1993-94, de chacune des dépenses suivantes:
- la photocopie;
  - la télécopie (fax), si identifiable à même les coûts reliés à la téléphonie;
  - le remboursement des frais de transport;
  - le remboursement des frais d'hébergement;
  - le remboursement des frais de repas;
  - l'ensemble des dépenses applicables à la participation à des congrès, des colloques et toutes sessions de type perfectionnement ou ressourcement: a) au Québec b) à l'extérieur du Québec.
- 9- Pour chacun des ministères et des organismes publics et parapublics sous leur autorité, combien de personnes, dont la cotisation fut payée en 1993-94 par l'employeur, sont membres de clubs privés (clubs d'affaires, clubs sociaux, clubs de golf ou autres) et à quelle somme s'élève le montant global payé pour ces cotisations?
- Quelle est la fonction de chaque personne concernée ainsi que le coût de la cotisation à chacun des clubs (en indiquant le nom des clubs)?
- 10- Le nombre et la répartition du personnel masculin et féminin, des personnes handicapées et des communautés culturelles (de chaque ministère et pour chacun des organismes relevant de sa compétence) pour chaque catégorie d'emplois (cadres, professionnels, fonctionnaires, etc...) pour 1993-1994.

11- À chacun des mois des deux derniers exercices budgétaires (1992-1993 et 1993-1994) pour chaque ministère et organisme:

- a) Nombre de jours de congé de maladie pris par le personnel
- b) Nombre d'heures supplémentaires de travail réalisées par le personnel et répartition de la rémunération de ces heures supplémentaires (argent, vacances, etc.).
- c) Nombre de jours de vacances pris par le personnel

12- Concernant les effectifs de chacun des ministères et organismes et ce pour chacun des exercices budgétaires depuis 1989-1990:

- a) Évolution des effectifs réguliers par catégorie d'emploi (cadres supérieurs et intermédiaires, professionnels, techniciens, personnel de bureau, ouvriers et agents de la paix).
- b) Évolution du nombre d'employés bénéficiant d'un traitement additionnel en raison de la complexité de la tâche à accomplir.
- c) Nombre d'employés bénéficiant d'un traitement supérieur à celui normalement prévu pour la tâche qu'ils ont accompli.
- d) Nombre de postes par catégorie d'emploi
- e) Niveau des effectifs pour chacune des catégories d'emplois pour chacun des cinq prochains exercices budgétaires.

13- Mise à part la SIQ, la liste des firmes en 1993-94 qui louent des espaces en indiquant pour chacune d'elles:

- l'emplacement de la location;
- la superficie du local loué,
- le coût de location au mètre carré;
- le coût total de la dite location;
- la durée du bail;

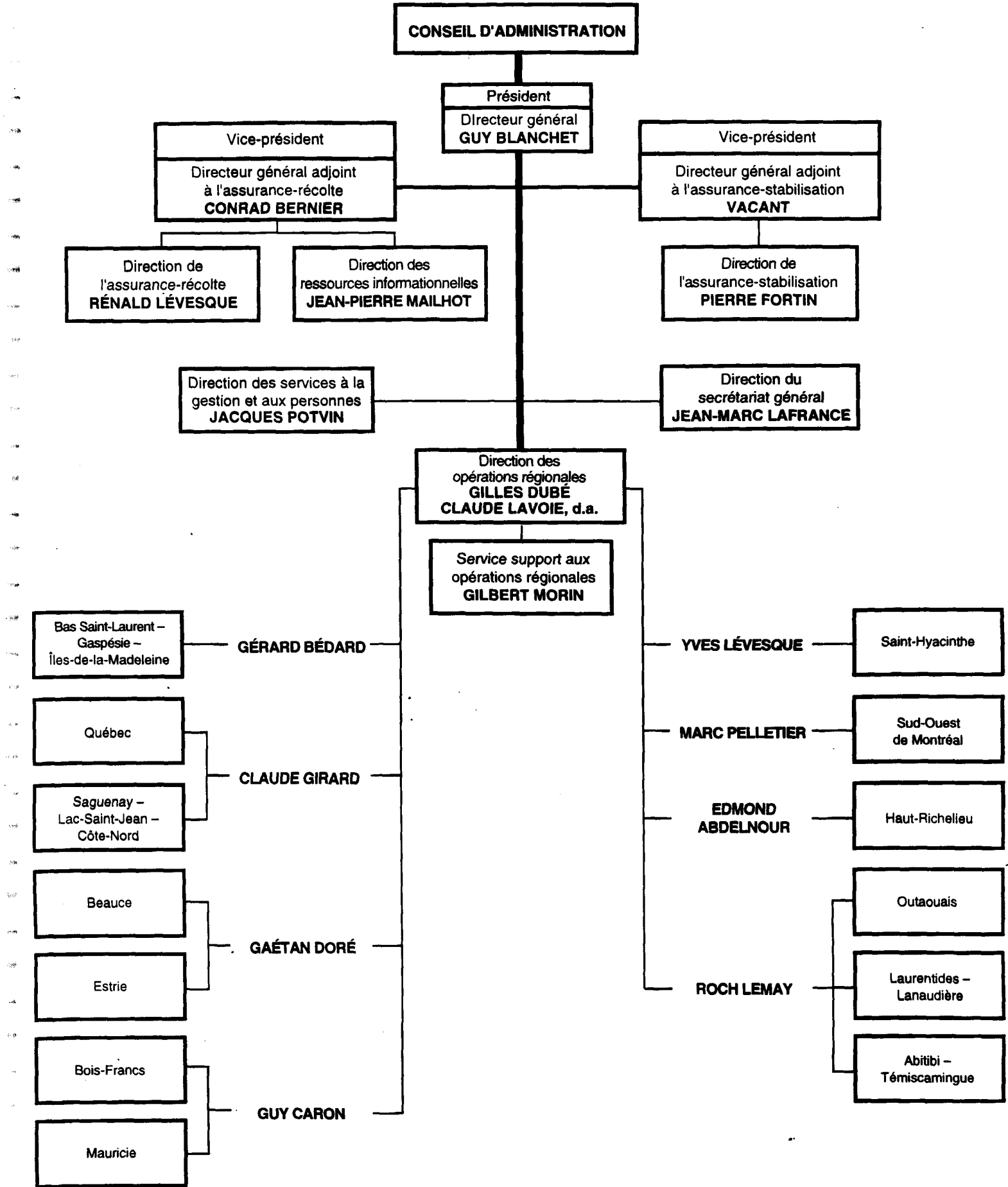
14- La liste des contrats, quelque soit le montant, attribués en 1993-94 à des firmes de communication ou de relations publiques en indiquant:

- le nom de la firme
- l'objet du contrat;
- la durée du contrat;
- le coût du contrat.

15- La liste des tarifs (droits et permis) en vigueur pour l'exercice financier 1993-94 en indiquant:

- a) la tarification pour chacun des droits et permis perçus;
- b) le total des revenus perçus pour chacun des droits et permis exigés.
- c) Pour l'année 1994-95, la prévision du total des revenus qui seront perçus pour chacun des droits et permis exigés.

Organigramme de la Régie des assurances agricoles du Québec



## QUESTION 2

### Étude des crédits 1994-1995

#### Réponse du Service des communications

**Bernard Beaulé, responsable**

No. des questions

#### 2. Liste des publications régulières du ministère ou de l'organisme

##### **RAAQORD**

Tirage : 600 copies, 20 pages, normalement cinq fois par année (93-94 : 1 fois)

Coût : 1 800 \$

Distribution : ensemble du personnel, organismes du milieu agricole

Imprimeur : Imprimerie Le Laurentien

##### **RAAQORD EXPRESS**

Tirage : 480 copies, recto verso, bimensuel

Coût : 1 800 \$

Distribution : ensemble du personnel

Imprimeur : Imprimerie Le Laurentien

**VOYAGES HORS-QUÉBEC**

**1993-1994**

<b><u>DATE</u></b>	<b><u>DESTINATION</u></b>	<b><u>NOMS</u></b>	<b><u>MONTANT (\$)</u></b>	<b><u>BUT DU VOYAGE</u></b>
26 avril 1993	Toronto	Fortin, Claude, vice-prés. et directeur général adjoint Malo, Gaétan	1 283,58 \$	- Comité national tripartite porcs
22 mai au 4 juin 1993	Toronto	Fortin, Pierre, directeur	1 958,15 \$	- Stage de perfectionnement: apprentissage de l'anglais
25-26-27 mai 1993	Washington (USA)	Gagnon, Marc-A., avocat	1 528,34 \$	- Assister à titre conseil le procureur du Québec - Panel de contestation (Accord de libre-échange)
14 juin 1993	Ottawa	Fortin, Claude, vice-prés. et directeur général adjoint	517,53 \$	- Révision des programmes nationaux tripartites
15 au 17 juin 1993	Ottawa	Brousseau, Guy	449,36 \$	- Groupe de travail sur les primes R.A.R.B.
11 au 15 juillet 1993	Charlottetown	Bernier, Conrad, vice-prés. et directeur général adjoint	2 139,98 \$	- Comité national R.A.R.B. et réunion des directeurs généraux de l'assurance-récolte
12-13-14 juillet 1993	Charlottetown	Hasty, Claude	1 063,28 \$	- Comité national R.A.R.B.
14 au 16 juillet 1993	Charlottetown	Grondin, Sylvie, responsable du service de la gestion des fonds d'assurance	1 115,31 \$	- Réunion des directeurs généraux de l'assurance-récolte

<u>DATE</u>	<u>DESTINATION</u>	<u>NOMS</u>	<u>MONTANT (\$)</u>	<u>BUT DU VOYAGE</u>
28 et 29 juillet 1993	Charlottetown	Fortin, Claude, vice-prés. et directeur général adjoint	961,75 \$	- Comité national tripartite porcs
10-11-12 août 1993	Halifax	Hasty, Claude	1 031,20 \$	- Comité sur les coûts de production R.A.R.B.
13 au 16 septembre 1993	Ottawa	Lévesque, Rénald, directeur	912,55 \$	- Atelier de travail fédéral-provincial assurance-récolte pommes de terre
20 au 23 septembre 1993	Ottawa	Pelletier, Luc	415,52 \$	- Comité des primes et détermination des prix R.A.R.B.
28 au 31 octobre 1993	Vancouver	Fortin, Claude, vice-prés. et directeur général adjoint	1 170,95 \$	- Comité national tripartite porcs
31 octobre au 4 novembre 1993	État du Maryland (USA)	Dupont, René, dir. adj. Roy, Louis	675,00 \$	- Formation - comment l'état et les producteurs sont parvenus à contrôler et réduire les pertes occasionnées par la sauvagine
30 novembre au 3 décembre 1993	Washington (USA)	Gagnon, Marc-A., avocat	1 214,44 \$	- Assister à titre conseil le procureur du Québec - Département du commerce (Accord de libre-échange)
21 au 29 janvier 1994	Macatecas, San Louis, Mexico (Mexique)	Bernier, Conrad, vice-prés. et directeur général adjoint	3 900,36 \$ (dont 1 919 \$ assumé par le MAI)	- Mission - Coopération Société de développement international Desjardins et la Régie des Assurances Agricoles



<u>DATE</u>	<u>DESTINATION</u>	<u>NOMS</u>	<u>MONTANT (\$)</u>	<u>BUT DU VOYAGE</u>
27 janvier 1994	Ottawa	Fortin, Claude, vice-prés. et directeur général adjoint	558,85 \$	- Comité national tripartite porcs
28 au 29 janvier 1994	Toronto	Paul-Us, Mathilde	862,00 \$	- Évaluation fédérale-provinciale de l'assurance-récolte
14 au 16 février 1994	Winnipeg	Bernier, Conrad, vice-prés. et directeur général adjoint	3 176,36 \$	- Rencontre implantation système informatique de gestion des assurances agricoles - Conférence système collectif (grandes cultures) - Formation système de géomatique du Manitoba
1 <sup>er</sup> mars 1994	Ottawa	Lévesque, Rénald, directeur	538,55 \$	- Réunion de travail sur le rapport de vérification (Coopers & Hybrand) en assurance-récolte
23 au 25 mars 1994	Winnipeg	Bernier, Conrad, vice-prés. et directeur général adjoint	1 921,66 \$	- Comité national R.A.R.B.

QUESTION 4

4. Liste des dépenses en publicité

**SOMMES DÉPENSÉES EN PUBLICITÉ POUR L'EXERCICE FINANCIER 1993-1994 : 2 190 \$**

Détail :

**Publicité par mandat :** 2 190 \$

Médias écrits seulement

**PRÉVISION DES DÉPENSES EN PUBLICITÉ POUR 1994-1995 13 500 \$**

Détail :

**Publicité par mandat :** 6 000 \$

Médias écrits seulement

Détail :

**Publicité obligatoire :** 7 500 \$

Médias écrits seulement

Liste des sondages effectués

Aucun

**LISTE DE CONTRATS DE MOINS DE 25 000 \$****Année financière 1993-1994**

<u>Firme</u>	<u>Objet</u>	<u>Coût</u>
Agraf Création et communication	- Conception graphique (brochure)	2 085,00 \$
Atelier Infograph Inc.	- Conception graphique, maquettes et sorties laser (carnets)	1 696,00 \$
Banque Nationale	- Recommandation d'une politique de gestion de trésorie adaptée aux besoins de la Régie.	20 000,00 \$
Basic Inc.	- Saisie de données.	7 000,00 \$
Bureau de consultants en gestion du territoire BCGT Inc.	- Étude d'opportunité concernant la définition des besoins et l'élaboration des paramètres d'un projet géomatique à la Régie.	9 800,00 \$
Burefor Inc.	- Intervention relative aux attitudes à développer face au changement et animation de groupe de travail.	1 950,00 \$
D.G.I.	- Entente de services en informatique.	3 000,00 \$
Fédération des producteurs de bovins du Québec	- Entente contractuelle avec la fédération pour transmettre à la Régie des données et informations de clientèles adhérentes au régime d'assurance-stabilisation des producteurs de veaux lourds provenant des enchères électroniques.	16 000,00 \$
Fonds d'information géographique et foncière	- Programme de numérisation de la cartographie de base existante. Programme conjoint avec le M.A.P.A.Q., l'O.C.A.Q., la C.P.T.A.Q. et la Régie des assurances agricoles visant l'utilisation de la carte de base pour l'obtention d'informations pertinentes sur les exploitations agricoles et notamment sur leur localisation.	16 666,00 \$
Groupe Uni-spec	- Mandat d'analyse, de développement et d'exploitation de micro-ordinateurs de terrain.	9 999,00 \$

<u>Firme</u>	<u>Objet</u>	<u>Coût</u>
Langlois, Fabien	- Agir comme président du Comité chargé de réaliser les propositions 3 et 4 d'appui financier du Sommet sur l'Agriculture du Québec.	10 000,00 \$
PKD texte plus Inc.	- Saisie de données (Avant 1993-09-17)	9 999,78 \$
PKD texte plus Inc.	- Saisie de données	4 942,42 \$
Parallèle Design - Communication	- Conception graphique et réalisation de prêts à photographier (feuillet)	2 100,00 \$
Progisys	- Entretien du système comptable	3 000,00 \$
Publicité Sélection Concept	- Conception, maquette et réalisation de prêts à photographier pour une brochure et affiches du projet d'entreprise.	7 590,00 \$
Services techniques	- Service d'entretien du matériel informatique	4 256,66 \$
Université de Sherbrooke	- Analyse en procédés administratifs. Session été 1993	8 662,28 \$
Université de Sherbrooke	- Analyse en procédés administratifs. Session automne 1993	8 627,66 \$
Zébra Concept	- Conception, maquette et réalisation de prêts à photographier (dépliant)	3 825,00 \$

Budget, achats et rémunération  
1994-03-23

Liste détaillée des contrats qui ont fait l’objet d’un versement supplémentaire par rapport au montant initial.

<u>Firme</u>	<u>Montant initial</u>	<u>Montant du surplus</u>	<u>Raisons du dépassement</u>
D.G.I.	3 000 \$	3 400 \$	Coût de licence pour le logiciel SAS utilisé pour l’analyse statistique et actuarielle. Les années précédentes les coûts étaient assumés par le M.A.P.A.Q.

**RÉGIE DES ASSURANCES AGRICOLES DU QUÉBEC**  
**GLOBAL DE DIVERSES DÉPENSES DE**  
**FONCTIONNEMENT 1993-1994**

ITEM		ESTIMÉ DE LA DÉPENSE 1993-1994
Photocopie		64 200 \$
Télécopie		24 900 \$ <sup>(1)</sup>
Frais de déplacement		
Transport	950 000 \$	
Subsistance et logement	325 000 \$	
Divers	<u>25 000 \$</u>	
		1 300 000 \$
Participation à des congrès, colloques (au Québec)		15 800 \$

<sup>(1)</sup> Selon document de la D.G.T. du Ministère des Communications

Ne s'applique pas.



**RÉPARTITION DU PERSONNEL DE LA RÉGIE DES ASSURANCES AGRICOLES**  
**1993-1994**

	HOMMES	FEMMES
Hors cadre	3	-
Cadres	16	-
Professionnels	79	38
Personnel de bureau	1	79
Techniciens	106	50
Ouvrier	1	-
TOTAL	206	167

Communauté culturelle	2 (1 cadre et 1 professionnel)	Aucun
Handicapé	Aucun	Aucun

ASSIDUITÉ

		AVR	MAI	JUIN	JUIL	AOÛ	SEPT	OCT	NOV	DÉC	JAN	FÉV	MARS	TOTAL
Maladies - Jours pris	1992-1993	124.5	133.5	129	113.5	179	166	191.5	149	128.5	162.5	148	214	1 839
	1993-1994	119	175	149.5	114	173.5	195.5	209	248.5	144.5	141.5	159	108.5 *	1 937.5
Vacances - Jours pris	1992-1993	174.5	133.5	321.5	1 478	669	212	231.5	249	658	277.5	204.5	372	4 981
	1993-1994	132	182.5	480.5	1 912.5	1 179	329	262.5	336	470.5	369	196.5	270.5 *	6 120.5
Temps supplémentaire - réalisé	1992-1993	86:45	190:15	191:15	134:30	72:30	419:15	424:45	274:30	205:00	134:15	243:40	480:20	2 857:00
	1993-1994	73:15	134:00	169:00	91:45	40:55	355:45	77:55	166:10	205:10	123:25	173:40	106:45	1 717:45
Temps supplémentaire - hres prises	1992-1993	35:00	58:30	68:00	199:30	99:30	10:30	51:30	58:30	276:30	140:00	60:05	58:45	1 116:20
	1993-1994	27:30	24:58	44:00	59:00	114:20	66:50	62:23	101:30	148:18	211:30	94:30	101:30	1 056:19
Temps supplémentaire - hres payées	1992-1993	0:00	0:00	0:00	32:00	0:00	244:00	327:00	145:45	155:30	78:30	188:10	441:35	1 612:30
	1993-1994	0:00	38:00	106:00	30:00	0:00	58:45	33:25	60:00	112:00	103:10	72:30	101:15 **	715:05
Temps supplémentaire - Montant \$	1992-1993	0,00	0,00	0,00	941,37	0,00	5 351,83	6 669,09	2 993,02	3 560,97	1 702,97	4 732,25	10 324,38	36 275,88
	1993-1994	0,00	840,22	2 578,12	699,04	0,00	1 492,24	734,27	1 292,19	2 291,35	2 518,86	1 565,35	2 329,14 **	16 340,78

\* Au 22 mars 1994

\*\* Au 21 mars 1994

**RÉGIE DES ASSURANCES AGRICOLES DU QUÉBEC**

**LOCATION D'ESPACES (AUTRES QUE LA S.I.Q.) \***

**1993-1994**

LIEU	SUPERFICIE (M')	COÛT MENSUEL/(M')	TOTAL (\$)	DURÉE (MOIS)
Blue Sea	N/D	N/A (< 1,00\$)	200	12
St-Eusèbe	N/D	N/A	250	2
St-Athanase	550	N/A	3 300	12
Lachute	42	N/A	200	12
Rivière-du-Loup	N/D	N/A	687	5 ½

\* Location d'espaces pour le traitement local des échantillons de récolte.

Budget, achats et rémunération  
1994-03-28

(Lampron\Etucre94.opp)

Liste des contrats attribués en 1993-1994 à des firmes de communication ou de relations publiques.

Seule la publicité obligatoire (appels de candidatures et avis publics) a nécessité un placement média et donc aucun contrat n'a été attribué en ce sens à des firmes de communication ou de relations publiques.

Budget, achats et rémunération  
1994-03-21

(Lampron\Etucre94.opp)

Ne s'applique pas.