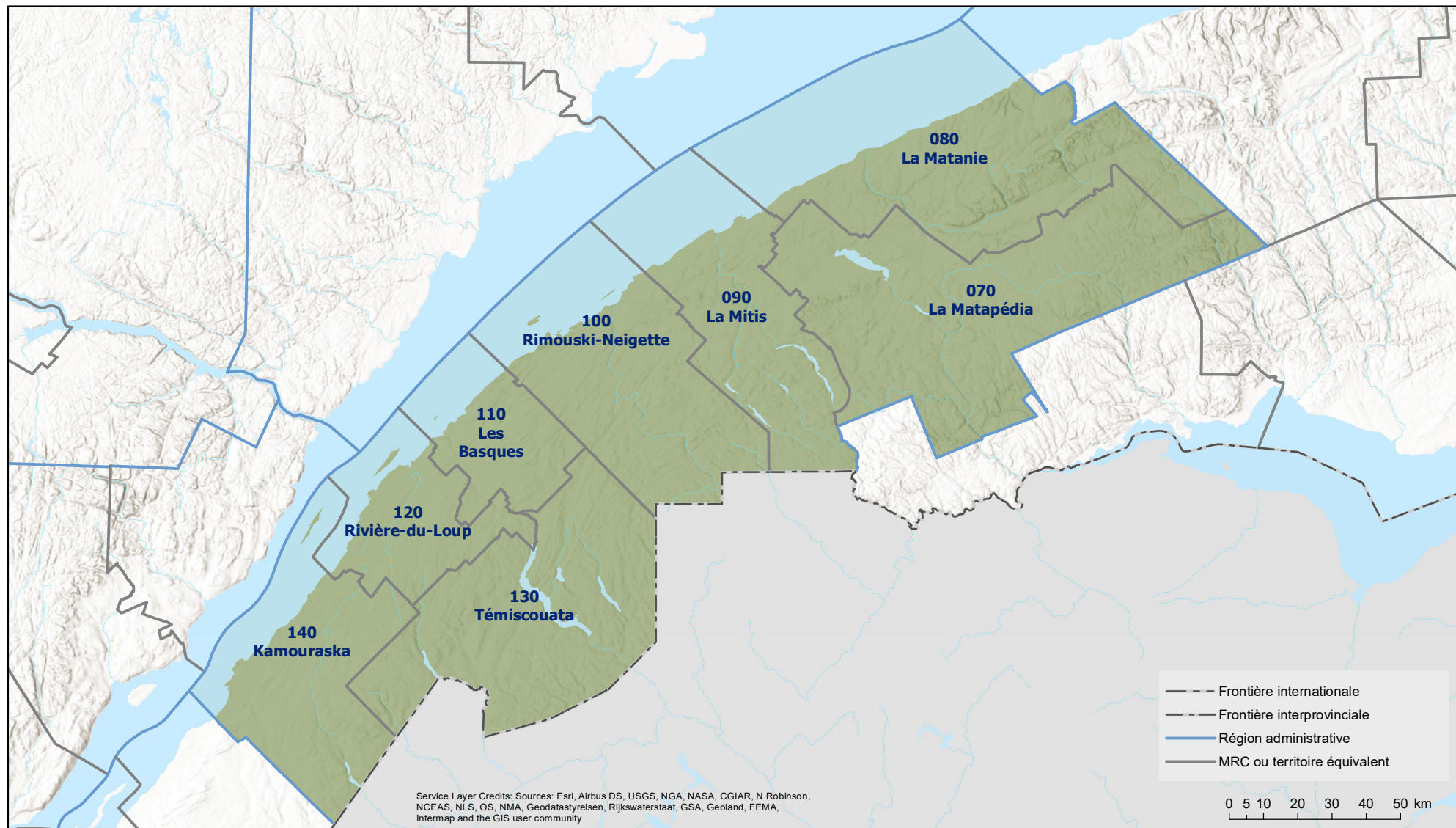


Région administrative 01 : Bas-Saint-Laurent



Code	Territoire	Population (2021)	Superficie terrestre (km²)
070	MRC de La Matapédia	17 671	5 353,95
080	MRC de La Matanie	20 938	3 314,74
090	MRC de La Mitis	18 104	2 284,10
100	MRC de Rimouski-Neigette	57 753	2 692,58
110	MRC des Basques	8 591	1 115,02
120	MRC de Rivière-du-Loup	34 915	1 281,73
130	MRC de Témiscouata	19 236	3 898,79
140	MRC de Kamouraska	20 936	2 242,34
Total :		198 144	22 183,25

Hors MRC (communauté autochtone) ¹ 0 1,63

¹ Non visé par le décret de population

Sources: Découpage administratif MERN, janv. 2021
 Superficies compilées par le MERN, déc. 2019
 Décret de population (1358-2020)



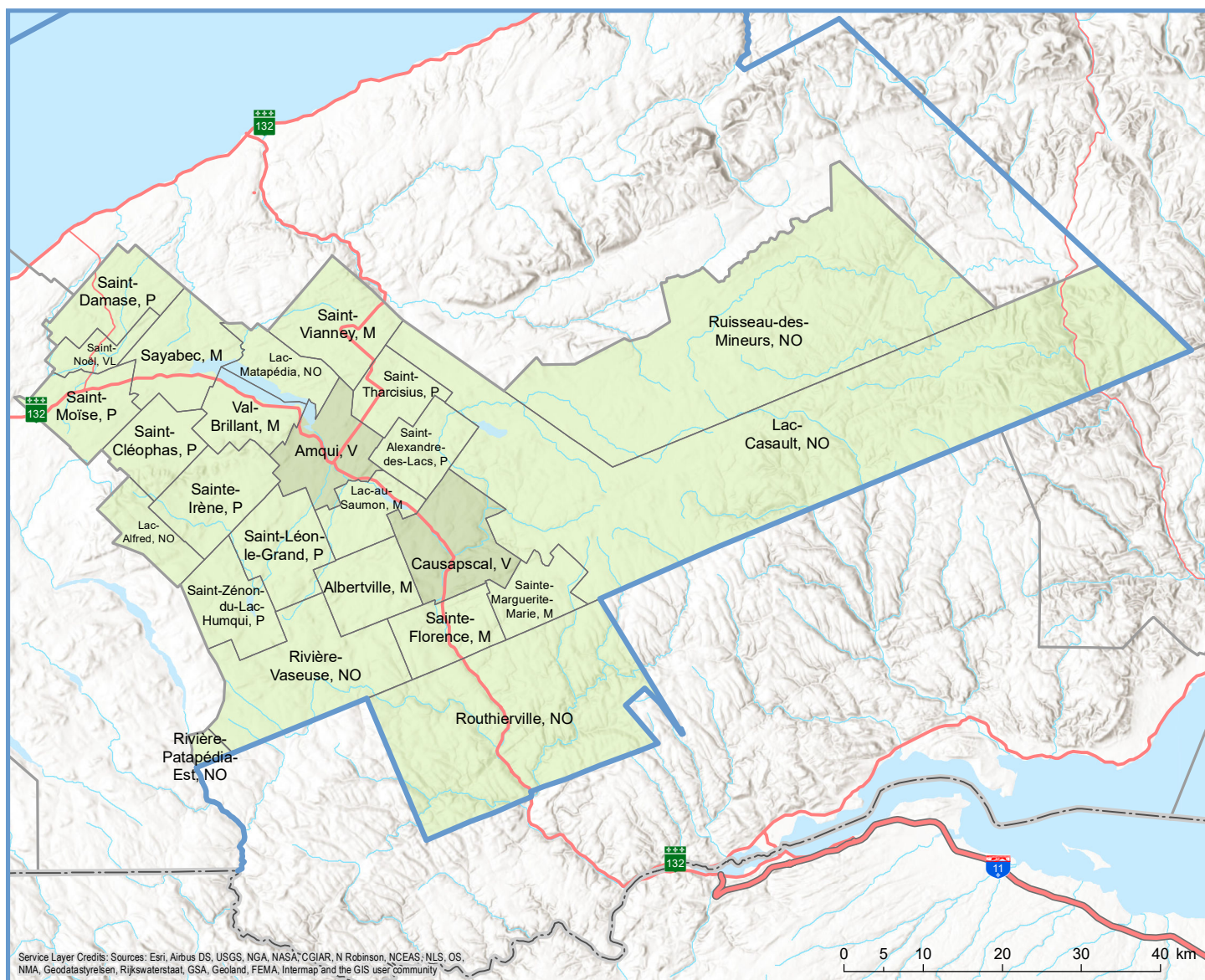
Direction des solutions technologiques
 et des services aux utilisateurs, mars 2021
 © Gouvernement du Québec

**Affaires municipales
 et Habitation**
Québec

070 - MRC de La Matapédia

Code	Municipalité	Désignation	Population (2021)	Superficie terrestre(km²)
07005	Sainte-Marguerite-Marie	M	176	86,61
07010	Sainte-Florence	M	371	102,76
07018	Causapsal	V	2 269	161,20
07025	Albertville	M	217	103,57
07030	Saint-Léon-le-Grand	P	956	128,52
07035	Saint-Zénon-du-Lac-Humqui	P	348	112,80
07040	Sainte-Isère	P	323	134,53
07047	Amqui	V	6 119	122,41
07057	Lac-au-Saumon	M	1 400	80,62
07065	Saint-Alexandre-des-Lacs	P	279	89,83
07070	Saint-Tharcisius	P	426	79,04
07075	Saint-Vianney	M	453	145,38
07080	Val-Brillant	M	916	77,90
07085	Sayabec	M	1 747	131,34
07090	Saint-Cléophas	P	331	97,84

Code	Municipalité	Désignation	Population (2021)	Superficie terrestre(km²)
07095	Saint-Moise	P	551	110,25
07100	Saint-Noël	VL	405	44,48
07105	Saint-Damase	P	355	116,22
07902	Routhierville	NO	16	627,47
07904	Rivière-Vaseuse	NO	0	275,86
07906	Rivière-Patapédia-Est	NO	0	15,59
07908	Lac-Casault	NO	5	1 425,35
07910	Ruisseau-des-Mineurs	NO	0	937,08
07912	Lac-Alfred	NO	0	77,00
07914	Lac-Matapédia	NO	8	70,29
Total :			17 671	5 353,95



Population par municipalité (décret 2021)

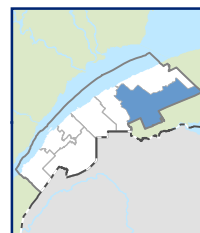
0 - 1 999 h.
2 000 h. - 9 999 h.

Limites administratives

Frontière interprovinciale
Région administrative
MRC

Réseau routier

Autoroute
Route nationale
Route régionale



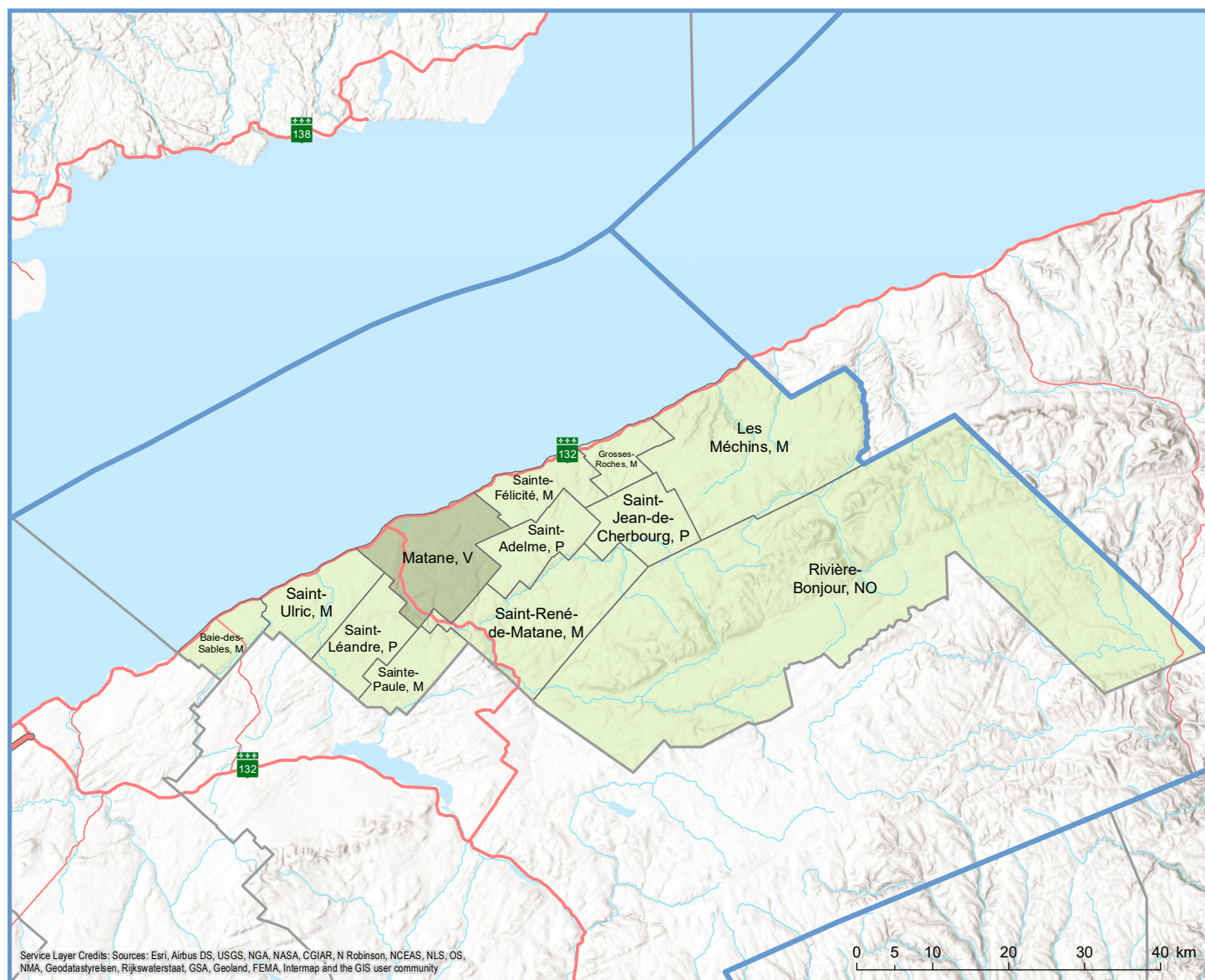
Direction des solutions technologiques
et des services aux utilisateurs, mars 2021
© Gouvernement du Québec

Affaires municipales
et Habitat

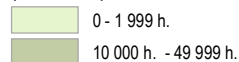
Québec



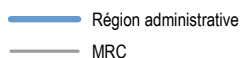
Code	Municipalité	Désignation	Population (2021)	Superficie terrestre(km²)
08005	Les Méchins	M	952	441,22
08010	Saint-Jean-de-Cherbourg	P	167	113,76
08015	Grosses-Roches	M	380	63,65
08023	Sainte-Félicité	M	1 098	91,38
08030	Saint-Adelme	P	497	101,62
08035	Saint-René-de-Matane	M	936	255,46
08040	Sainte-Paule	M	239	84,45
08053	Matane	V	14 178	195,65
08065	Saint-Léandre	P	351	104,25
08073	Saint-Ulric	M	1 523	120,14
08080	Baie-des-Sables	M	617	65,03
08902	Rivière-Bonjour	NO	0	1 678,12
Total :			20 938	3 314,74



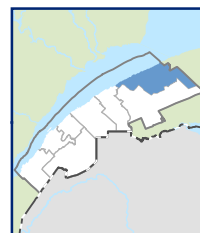
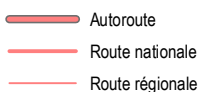
Population par municipalité (décret 2021)



Limites administratives



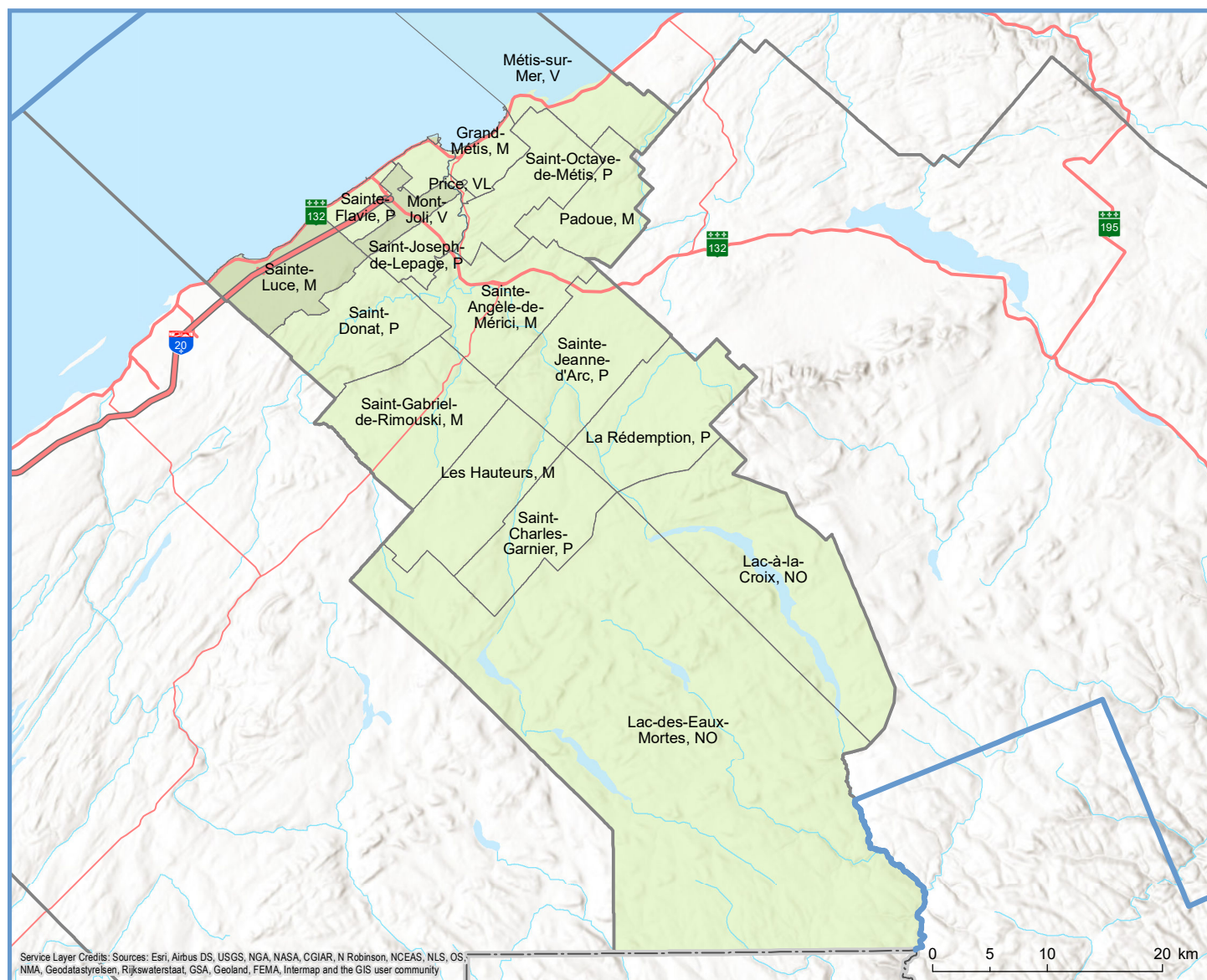
Réseau routier



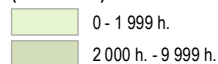
Direction des solutions technologiques
et des services aux utilisateurs, mars 2021
© Gouvernement du Québec

Code	Municipalité	Désignation	Population (2021)	Superficie terrestre(km ²)
09005	La Rédemption	P	428	116,73
09010	Saint-Charles-Garnier	P	223	85,25
09015	Les Hauteurs	M	471	103,42
09020	Sainte-Jeanne-d'Arc	P	284	110,67
09025	Saint-Gabriel-de-Rimouski	M	1 161	127,69
09030	Saint-Donat	P	846	95,36
09035	Sainte-Angèle-de-Mérici	M	957	106,69
09040	Padoue	M	251	67,34
09048	Métis-sur-Mer	V	562	48,35
09055	Saint-Octave-de-Métis	P	518	75,14
09060	Grand-Métis	M	212	25,30
09065	Price	VL	1 754	2,37
09070	Saint-Joseph-de-Lepage	P	552	31,26
09077	Mont-Joli	V	6 242	23,93
09085	Sainte-Flavie	P	870	38,39

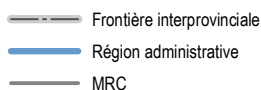
Code	Municipalité	Désignation	Population (2021)	Superficie terrestre(km ²)
09092	Sainte-Luce	M	2 773	72,45
09902	Lac-des-Eaux-Mortes	NO	0	929,05
09904	Lac-à-la-Croix	NO	0	224,71
Total :			18 104	2 284,10



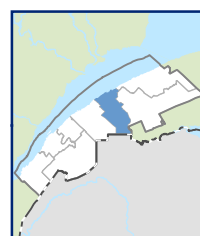
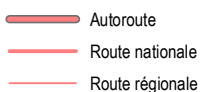
Population par municipalité (décret 2021)



Limites administratives



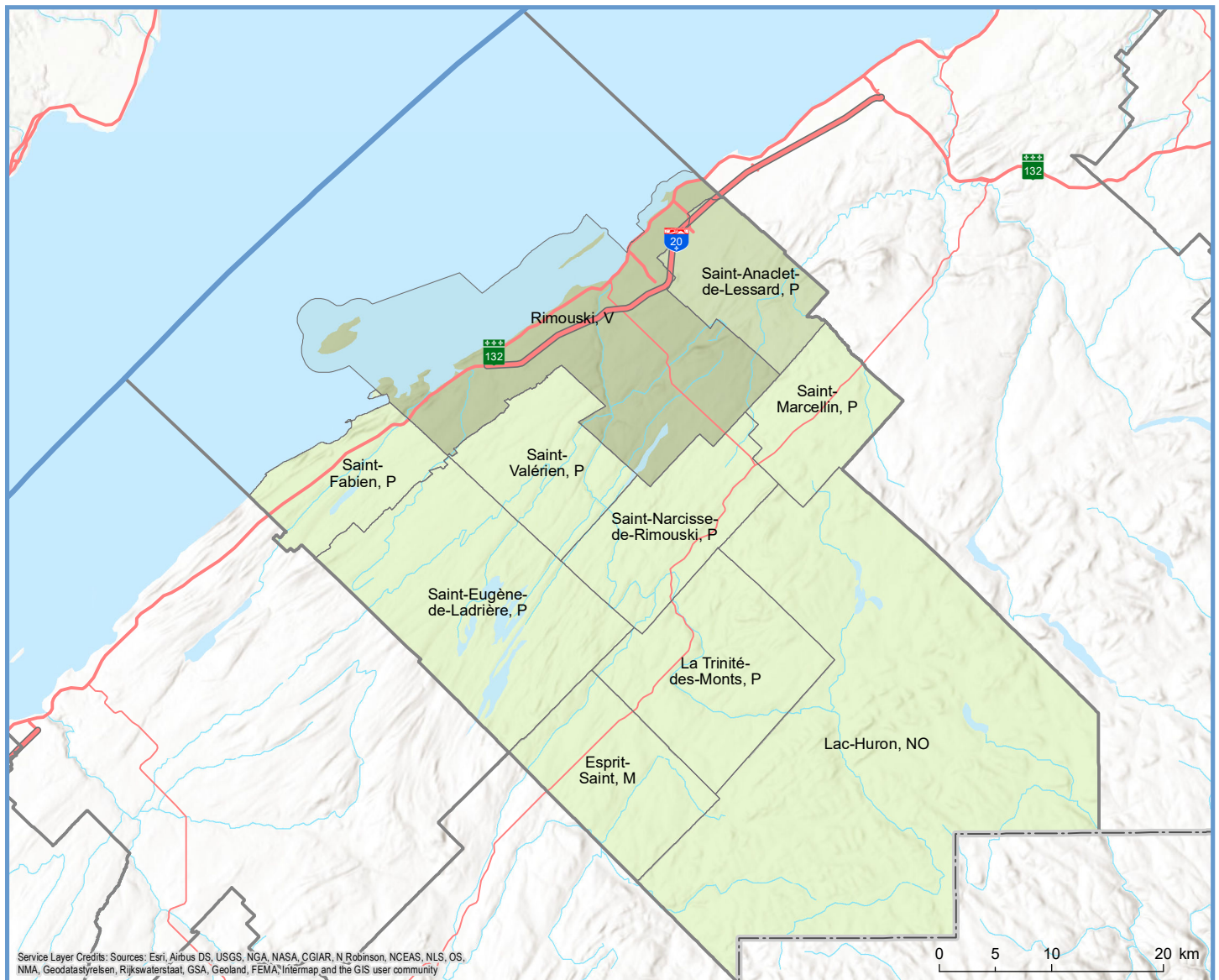
Réseau routier



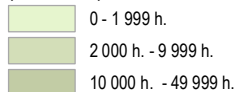
Direction des solutions technologiques
et des services aux utilisateurs, mars 2021
© Gouvernement du Québec



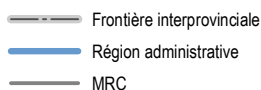
Code	Municipalité	Désignation	Population (2021)	Superficie terrestre(km²)
10005	Esprit-Saint	M	325	169,58
10010	La Trinité-des-Monts	P	227	235,15
10015	Saint-Narcisse-de-Rimouski	P	1 047	162,06
10025	Saint-Marcellin	P	357	116,72
10030	Saint-Anaclet-de-Lessard	P	3 045	126,36
10043	Rimouski	V	49 733	338,45
10060	Saint-Valérien	P	840	144,94
10070	Saint-Fabien	P	1 773	120,08
10075	Saint-Eugène-de-Ladrière	P	396	327,50
10902	Lac-Huron	NO	10	951,75
Total :			57 753	2 692,58



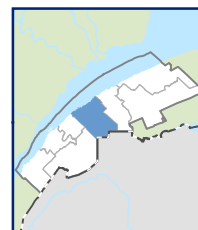
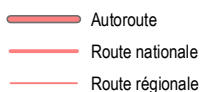
Population par municipalité (décret 2021)



Limites administratives



Réseau routier



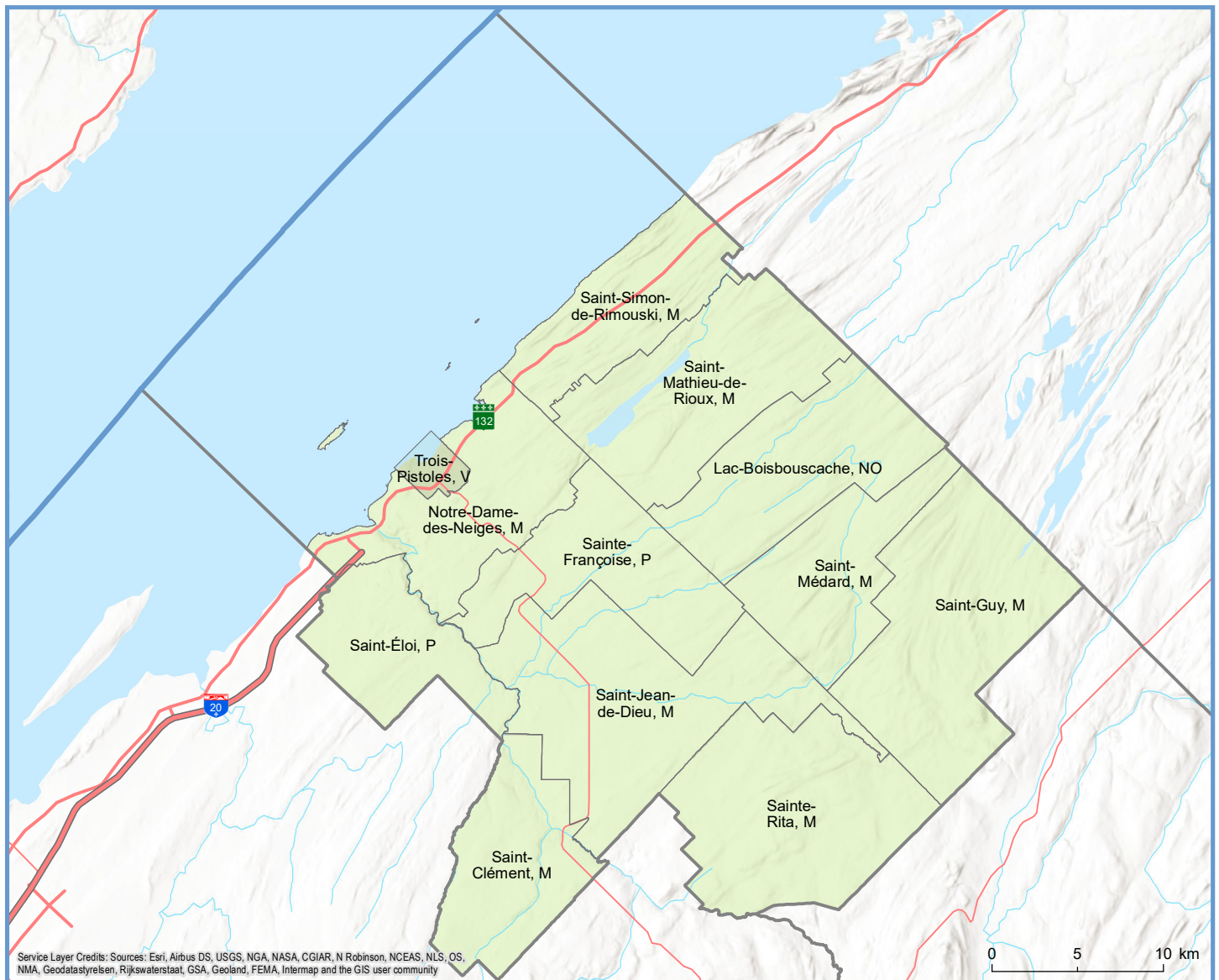
Direction des solutions technologiques
et des services aux utilisateurs, mars 2021
© Gouvernement du Québec

Sources : Découpage administratif MERN, janvier 2021
Superficies compilées par le MERN, décembre 2019
Décret de population (1358-2020)

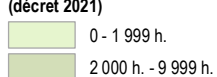
**Affaires municipales
et Habitation**

Québec

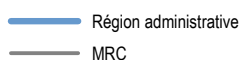
Code	Municipalité	Désignation	Population (2021)	Superficie terrestre(km²)
11005	Saint-Clément	M	468	80,08
11010	Saint-Jean-de-Dieu	M	1 647	152,25
11015	Sainte-Rita	M	280	128,60
11020	Saint-Guy	M	51	139,25
11025	Saint-Médard	M	191	75,05
11030	Sainte-Françoise	P	389	89,86
11035	Saint-Éloi	P	286	66,44
11040	Trois-Pistoles	V	3 128	7,66
11045	Notre-Dame-des-Neiges	M	1 049	93,28
11050	Saint-Mathieu-de-Rioux	P	671	109,67
11055	Saint-Simon	P	431	74,64
11902	Lac-Boisbouscache	NO	0	98,25
Total :			8 591	1 115,02



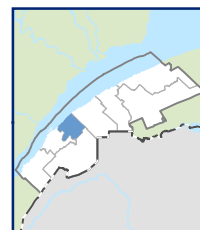
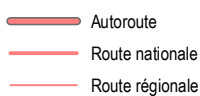
Population par municipalité (décret 2021)



Limites administratives



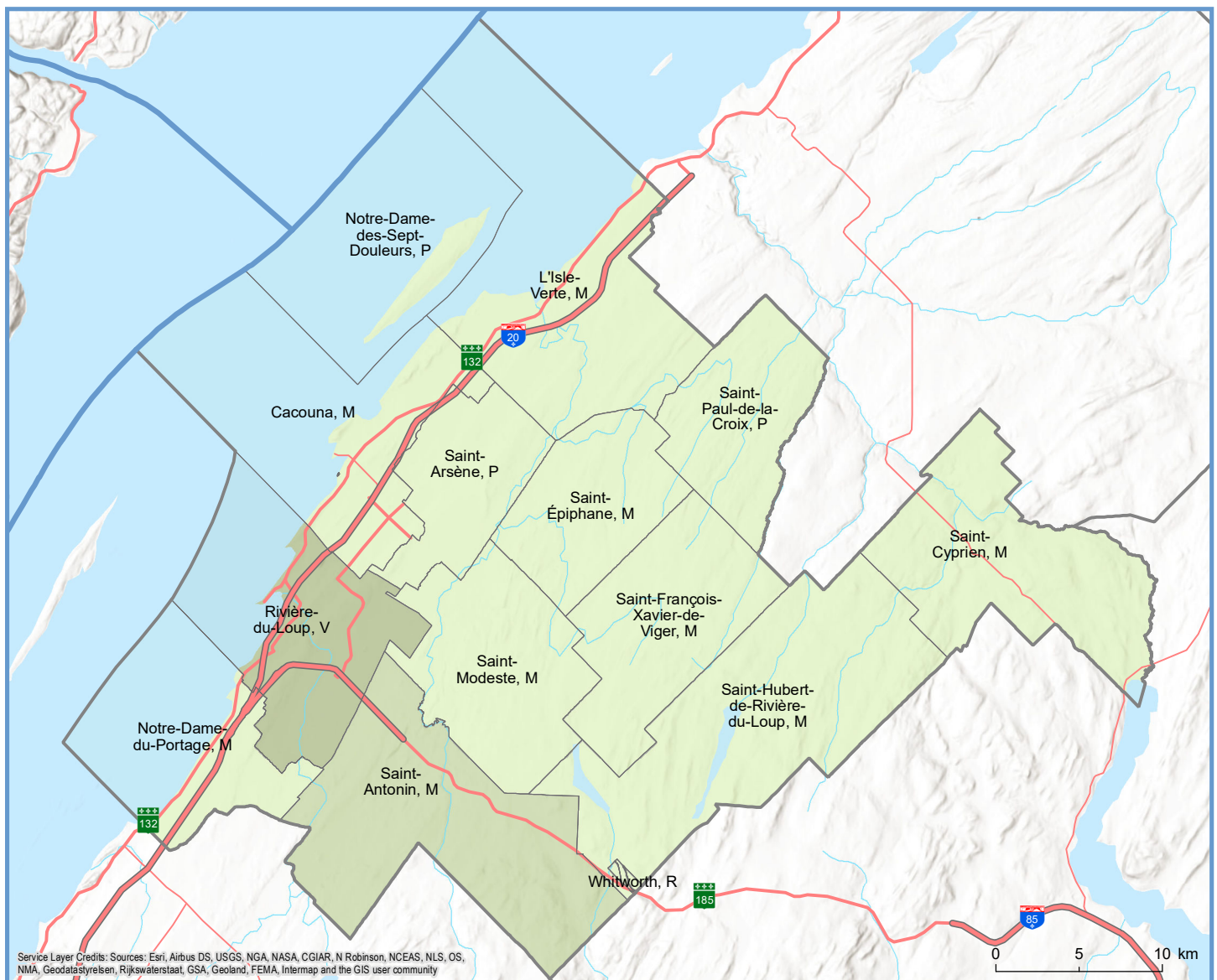
Réseau routier



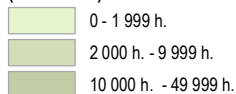
Direction des solutions technologiques
et des services aux utilisateurs, mars 2021
© Gouvernement du Québec

Code	Municipalité	Désignation	Population (2021)	Superficie terrestre(km²)
12005	Saint-Cyprien	M	1 069	138,14
12010	Saint-Hubert-de-Rivière-du-Loup	M	1 343	189,88
12015	Saint-Antoine	M	4 233	175,22
12020	Saint-Modeste	M	1 166	110,56
12025	Saint-François-Xavier-de-Viger	M	240	111,18
12030	Saint-Épiphane	M	843	82,71
12035	Saint-Paul-de-la-Croix	P	308	84,80
12043	L'Isle-Verte	M	1 313	119,46
12045	Notre-Dame-des-Sept-Douleurs	P	36	11,53
12057	Cacouna	M	1 855	62,85
12065	Saint-Arsène	P	1 267	70,73
12072	Rivière-du-Loup	V	20 050	84,76
12080	Notre-Dame-du-Portage	M	1 192	39,92
Total :			34 915	1 281,73
Hors MRC (Communauté autochtone) ¹				
12802	Whitworth	R	0	1,62
12804	Cacouna	R	0	0,01

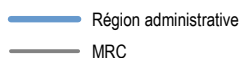
¹ Non visé par le décret de population



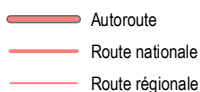
Population par municipalité (décret 2021)



Limites administratives



Réseau routier



Direction des solutions technologiques
et des services aux utilisateurs, mars 2021
© Gouvernement du Québec

Sources : Découpage administratif MERN, janvier 2021
Superficies compilées par le MERN, décembre 2019
Décret de population (1358-2020)

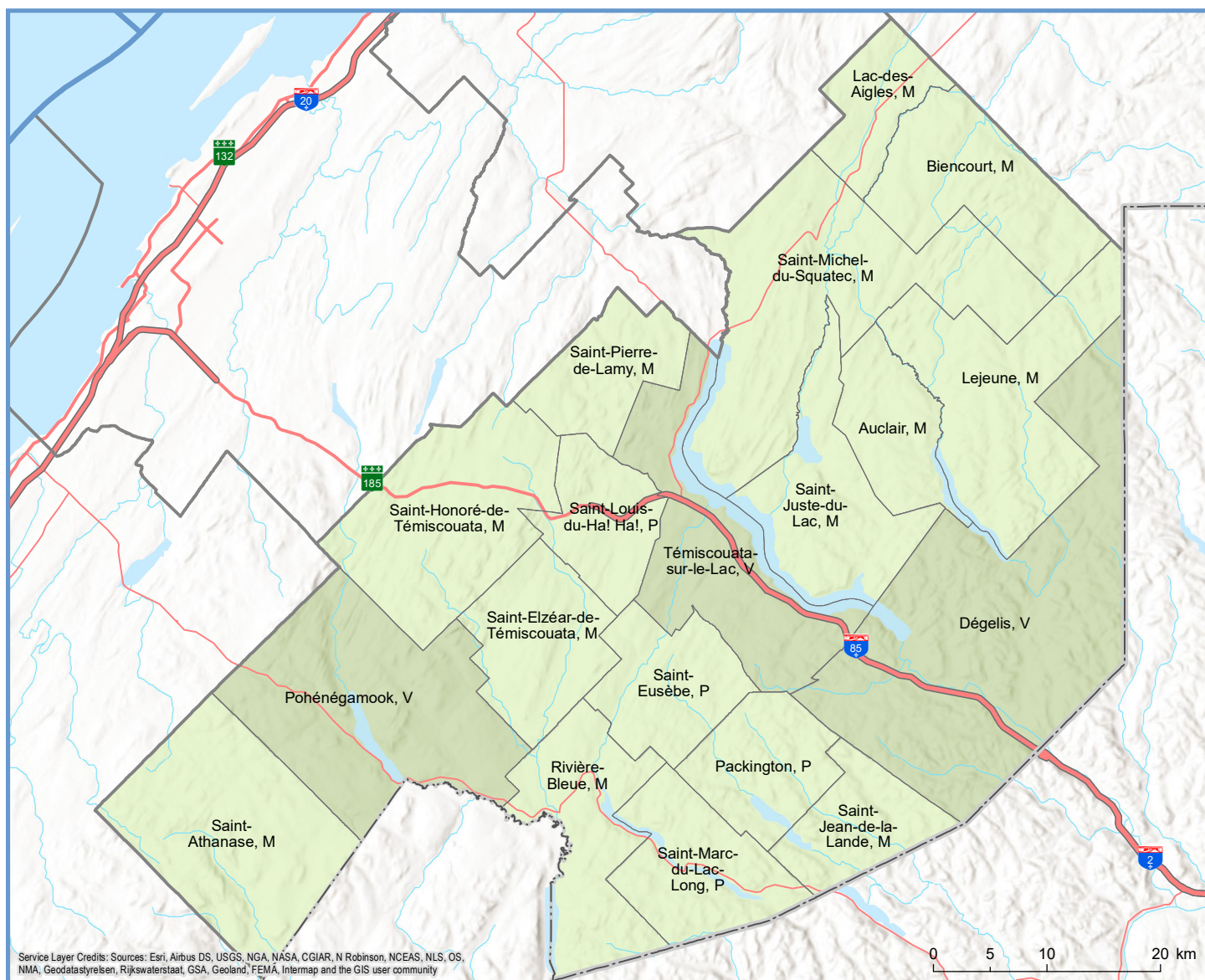
Affaires municipales
et Habitat

Québec

130 - MRC de Témiscouata

Code	Municipalité	Désignation	Population (2021)	Superficie terrestre(km²)
13005	Dégelis	V	2 848	560,07
13010	Saint-Jean-de-la-Lande	M	231	107,19
13015	Packington	P	598	118,95
13020	Saint-Marc-du-Lac-Long	P	382	149,12
13025	Rivière-Bleue	M	1 211	173,51
13030	Saint-Eusèbe	P	589	130,71
13040	Saint-Juste-du-Lac	M	575	163,69
13045	Auclair	M	444	104,41
13050	Lejeune	M	258	266,78
13055	Biencourt	M	432	187,34
13060	Lac-des-Aigles	M	509	86,63
13065	Saint-Michel-du-Squatec	M	1 043	365,89
13073	Témiscouata-sur-le-Lac	V	4 935	216,50
13075	Saint-Pierre-de-Lamy	M	117	113,18
13080	Saint-Louis-du-Ha! Ha!	P	1 237	110,08

Code	Municipalité	Désignation	Population (2021)	Superficie terrestre(km²)
13085	Saint-Elzéar-de-Témiscouata	M	313	150,40
13090	Saint-Honoré-de-Témiscouata	M	739	262,87
13095	Pohénégamook	V	2 469	340,99
13100	Saint-Athanase	M	306	290,48
Total :			19 236	3 898,79



Population par municipalité (décret 2021)

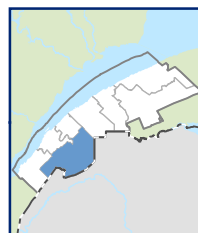
0 - 1 999 h.
2 000 h. - 9 999 h.

Limites administratives

- Frontière interprovinciale
- Frontière internationale
- Région administrative
- MRC

Réseau routier

- Autoroute
- Route nationale
- Route régionale



Direction des solutions technologiques
et des services aux utilisateurs, mars 2021
© Gouvernement du Québec

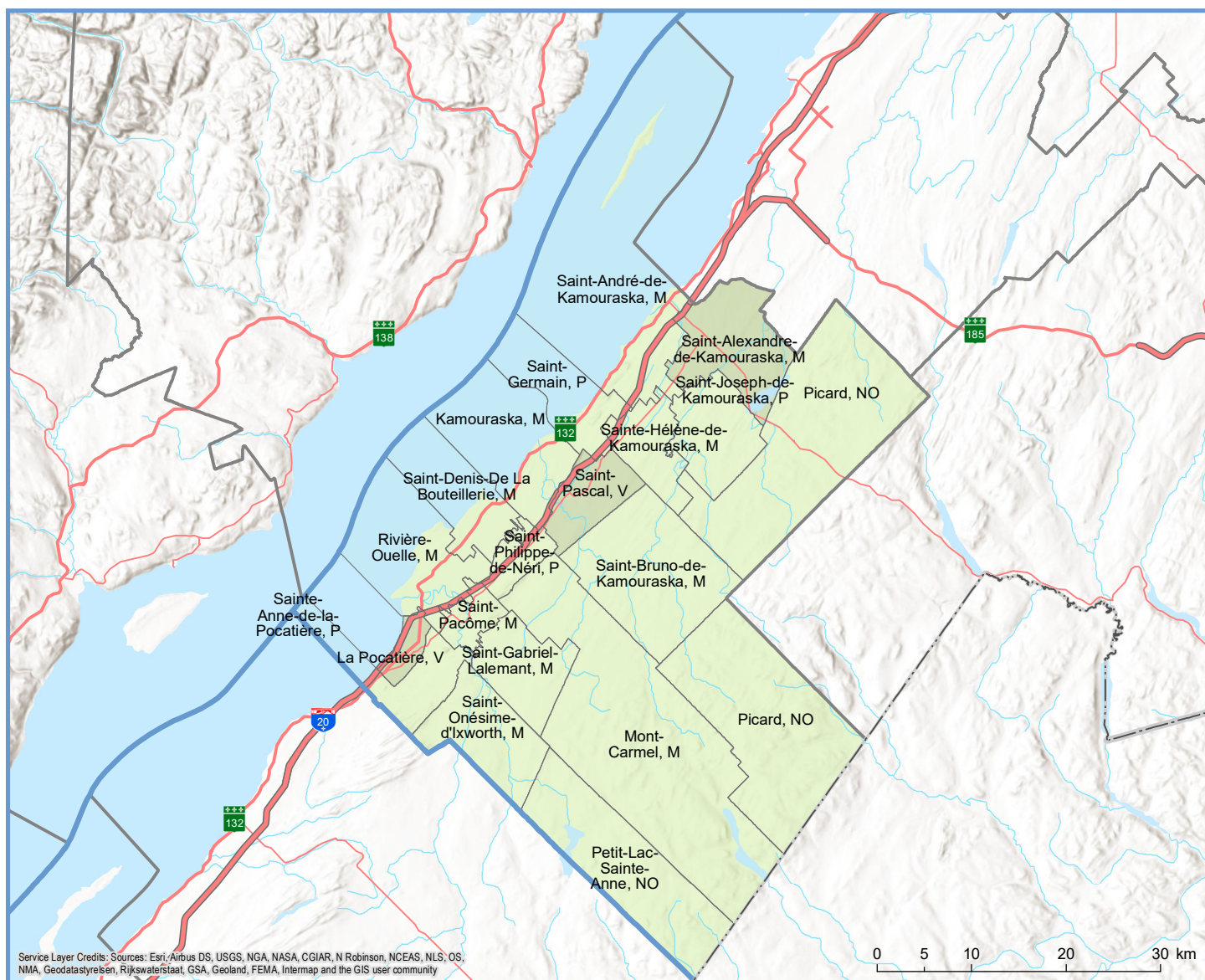
Affaires municipales
et Habitat

Québec

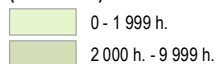
Sources : Découpage administratif MERN, janvier 2021
Superficies compilées par le MERN, décembre 2019
Décret de population (1358-2020)

Code	Municipalité	Dési- gnation	Population (2021)	Superficie terrestre(km²)
14005	Mont-Carmel	M	1 137	428,99
14010	Saint-Bruno-de-Kamouraska	M	519	186,79
14018	Saint-Pascal	V	3 455	60,54
14025	Sainte-Hélène-de-Kamouraska	M	898	60,52
14030	Saint-Joseph-de-Kamouraska	P	392	85,15
14035	Saint-Alexandre-de-Kamouraska	M	2 268	111,15
14040	Saint-André	M	689	70,92
14045	Saint-Germain	P	296	28,29
14050	Kamouraska	M	612	43,85
14055	Saint-Denis-De La Boutellerie	M	515	33,86
14060	Saint-Philippe-de-Néri	P	805	32,78
14065	Rivière-Ouelle	M	956	57,12
14070	Saint-Pacôme	M	1 558	28,95
14075	Saint-Gabriel-Lalemant	M	690	78,80
14080	Saint-Onésime-d'Ixworth	M	521	100,10

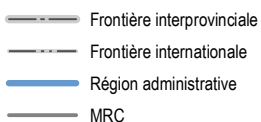
Code	Municipalité	Dési- gnation	Population (2021)	Superficie terrestre(km²)
14085	La Pocatière	V	4 024	21,30
14090	Sainte-Anne-de-la-Pocatière	P	1 591	55,19
14902	Picard	NO	10	571,98
14904	Petit-Lac-Sainte-Anne	NO	0	186,08
Total :			20 936	2 242,34



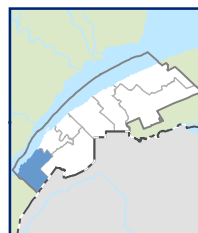
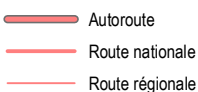
Population par municipalité (décret 2021)



Limites administratives



Réseau routier



Direction des solutions technologiques
et des services aux utilisateurs, mars 2021
© Gouvernement du Québec

Affaires municipales
et Habitat

Québec

