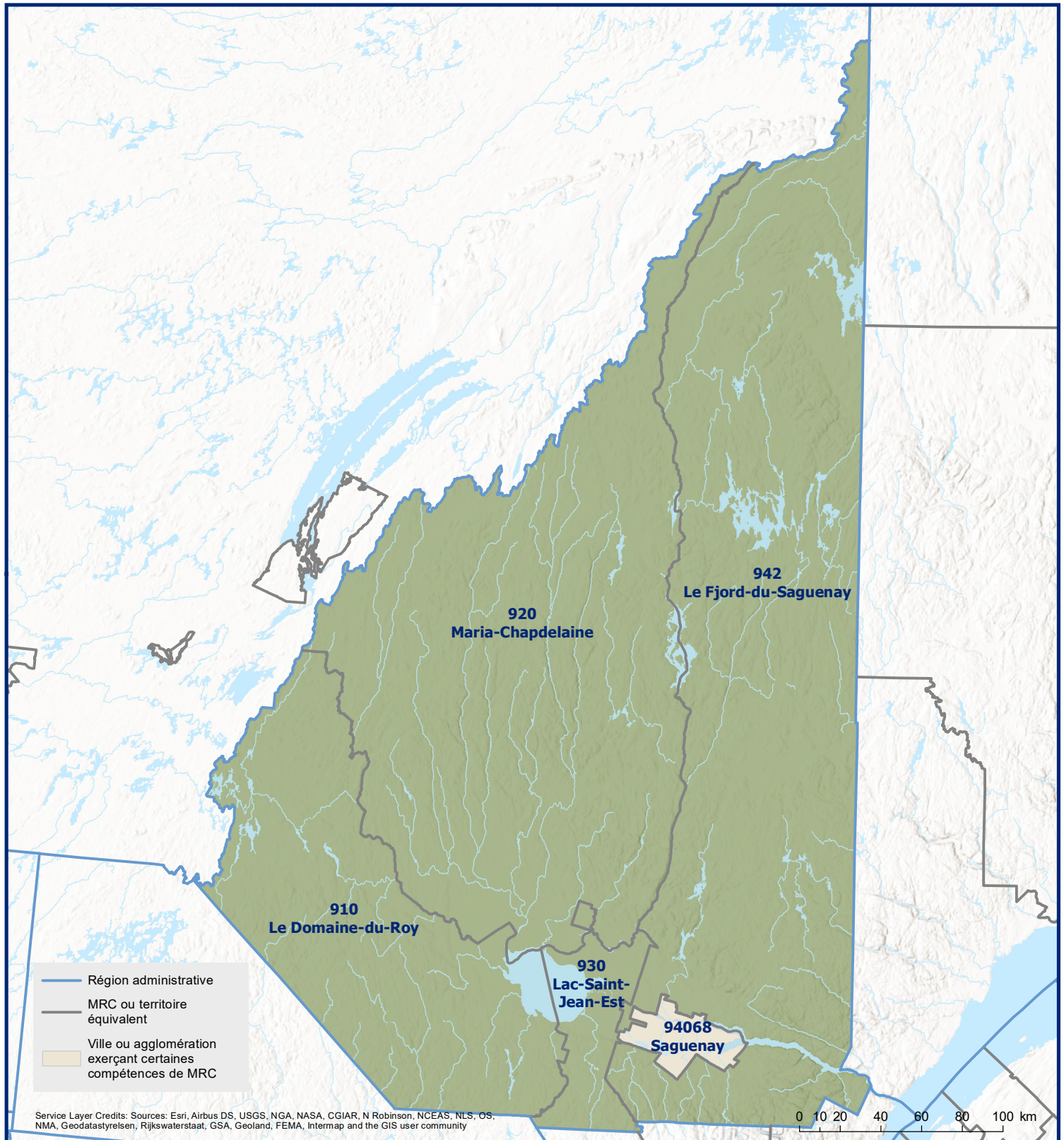


Région administrative 02 : Saguenay–Lac-Saint-Jean



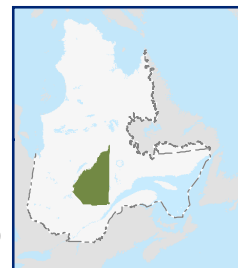
| Code | Territoire | Population (2021) | Superficie terrestre (km²) |
|----------------|---------------------------|-------------------|----------------------------|
| 910 | MRC du Domaine-du-Roy | 29 209 | 17 389,57 |
| 920 | MRC de Maria-Chapdelaine | 24 531 | 35 514,27 |
| 930 | MRC de Lac-Saint-Jean-Est | 53 067 | 2 769,79 |
| 94068 | Ville de Saguenay | 147 361 | 1 127,03 |
| 942 | MRC du Fjord-du-Saguenay | 22 767 | 38 946,19 |
| Total : | | 276 935 | 95 746,84 |

Hors MRC (communauté autochtone) ¹
¹ Non visé par le décret de population

2 042

14,07

Sources: Découpage administratif MERN, janv. 2021
 Superficies compilées par le MERN, déc. 2019
 Décret de population (1358-2020)



Direction des solutions technologiques
 et des services aux utilisateurs, mars 2021
 © Gouvernement du Québec

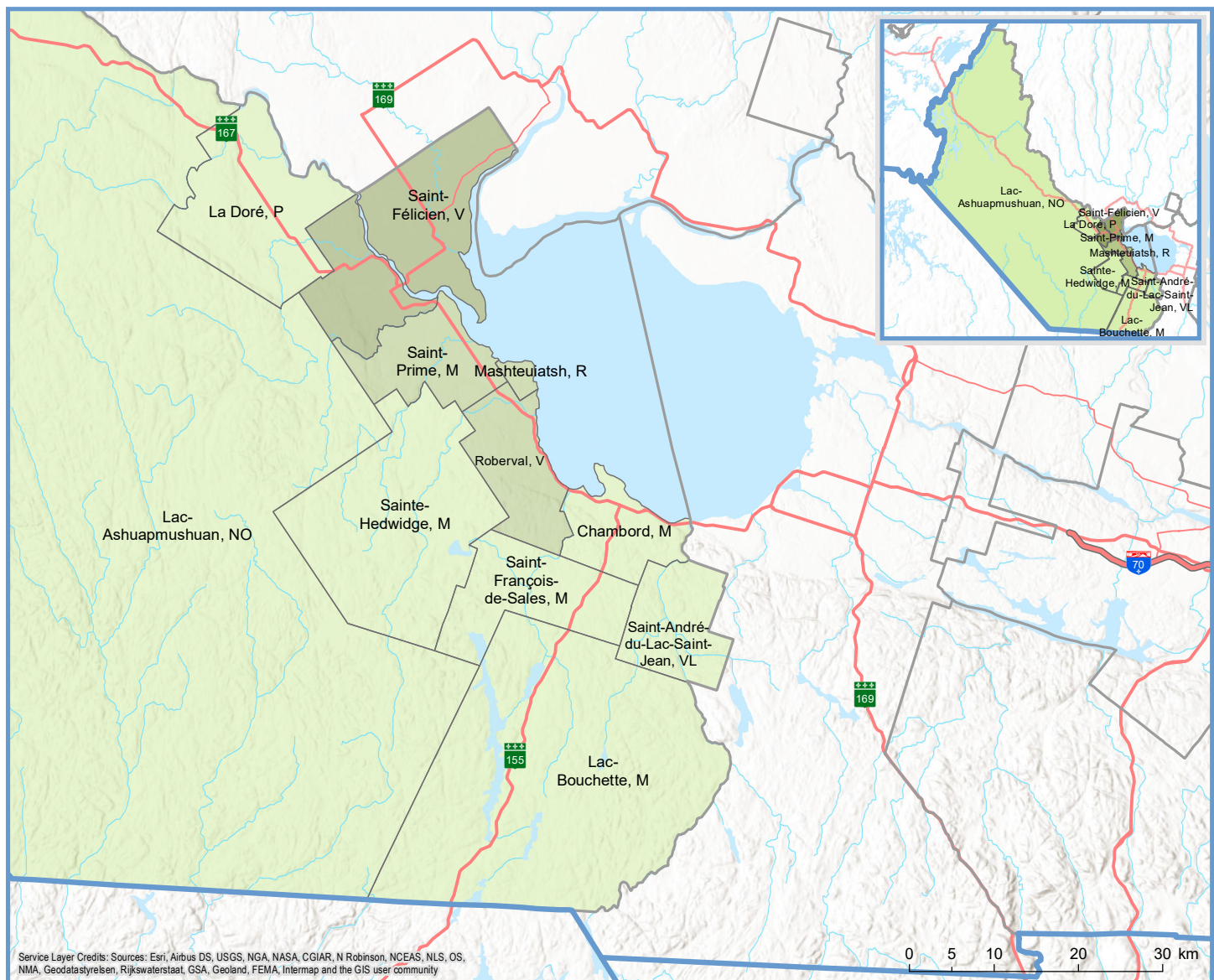
**Affaires municipales
 et Habitation**

Québec

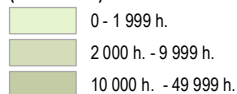


| Code | Municipalité | Désignation | Population (2021) | Superficie terrestre(km²) |
|--|-------------------------------|-------------|-------------------|---------------------------|
| 91005 | Lac-Bouchette | M | 1 171 | 899,49 |
| 91010 | Saint-André-du-Lac-Saint-Jean | VL | 473 | 146,72 |
| 91015 | Saint-François-de-Sales | M | 616 | 195,22 |
| 91020 | Chambord | M | 1 766 | 120,23 |
| 91025 | Roberval | V | 9 874 | 150,03 |
| 91030 | Sainte-Hedwidge | M | 877 | 466,32 |
| 91035 | Saint-Prime | M | 2 755 | 147,31 |
| 91042 | Saint-Félicien | V | 10 259 | 361,15 |
| 91050 | La Doré | P | 1 383 | 288,89 |
| 91902 | Lac-Ashuapmushuan | NO | 35 | 14 614,23 |
| Total : | | | 29 209 | 17 389,57 |
| Hors MRC (Communauté autochtone) ¹ | | | | |
| 91802 | Mashteuiatsh | R | 2 042 | 14,07 |

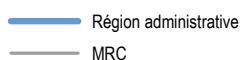
¹ Non visé par le décret de population



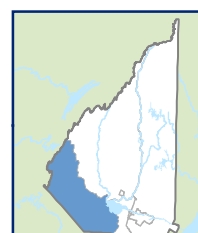
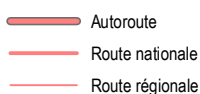
Population par municipalité (décret 2021)



Limites administratives



Réseau routier

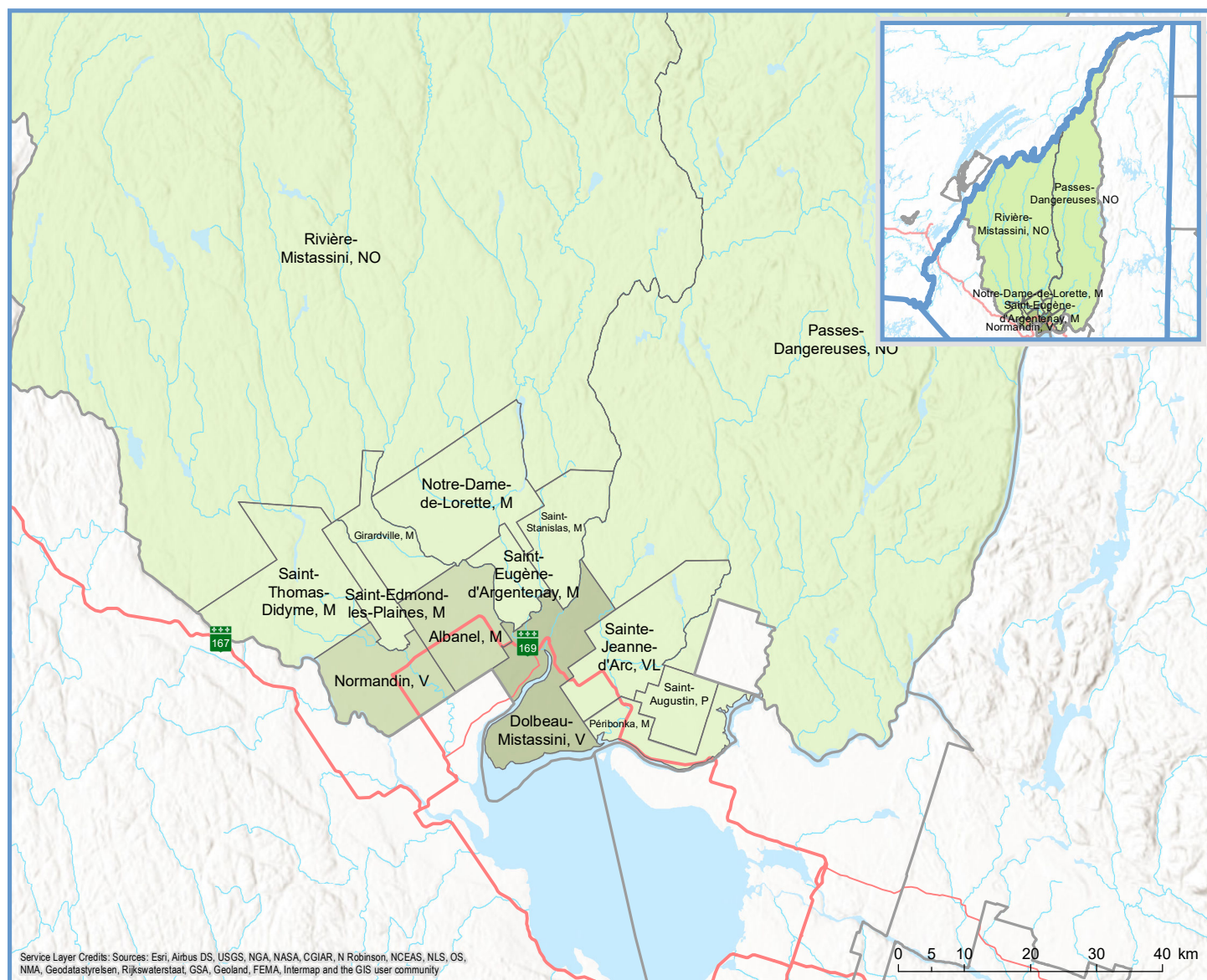


Direction des solutions technologiques
et des services aux utilisateurs, mars 2021
© Gouvernement du Québec

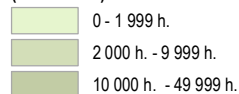
Affaires municipales
et Habitat

Québec

| Code | Municipalité | Désignation | Population (2021) | Superficie terrestre(km²) |
|---------|---------------------------|-------------|-------------------|---------------------------|
| 92005 | Saint-Augustin | P | 346 | 104,61 |
| 92010 | Péribonka | M | 511 | 109,82 |
| 92015 | Sainte-Jeanne-d'Arc | VL | 1 059 | 268,70 |
| 92022 | Dolbeau-Mistassini | V | 14 024 | 293,97 |
| 92030 | Albanel | M | 2 258 | 197,16 |
| 92040 | Normandin | V | 3 029 | 211,96 |
| 92045 | Saint-Thomas-Didyme | M | 669 | 339,01 |
| 92050 | Saint-Edmond-les-Plaines | M | 378 | 85,15 |
| 92055 | Girardville | M | 994 | 126,46 |
| 92060 | Notre-Dame-de-Lorette | M | 183 | 326,48 |
| 92065 | Saint-Eugène-d'Argentenay | M | 468 | 85,33 |
| 92070 | Saint-Stanislas | M | 374 | 158,99 |
| 92902 | Passes-Dangereuses | NO | 189 | 15 556,63 |
| 92904 | Rivière-Mistassini | NO | 49 | 17 650,01 |
| Total : | | | 24 531 | 35 514,27 |



Population par municipalité (décret 2021)



Limites administratives

— MRC

Réseau routier

— Route nationale
— Route régionale

Sources : Découpage administratif MERN, janvier 2021
Superficies compilées par le MERN, décembre 2019
Décret de population (1358-2020)

Direction des solutions technologiques
et des services aux utilisateurs, mars 2021
© Gouvernement du Québec

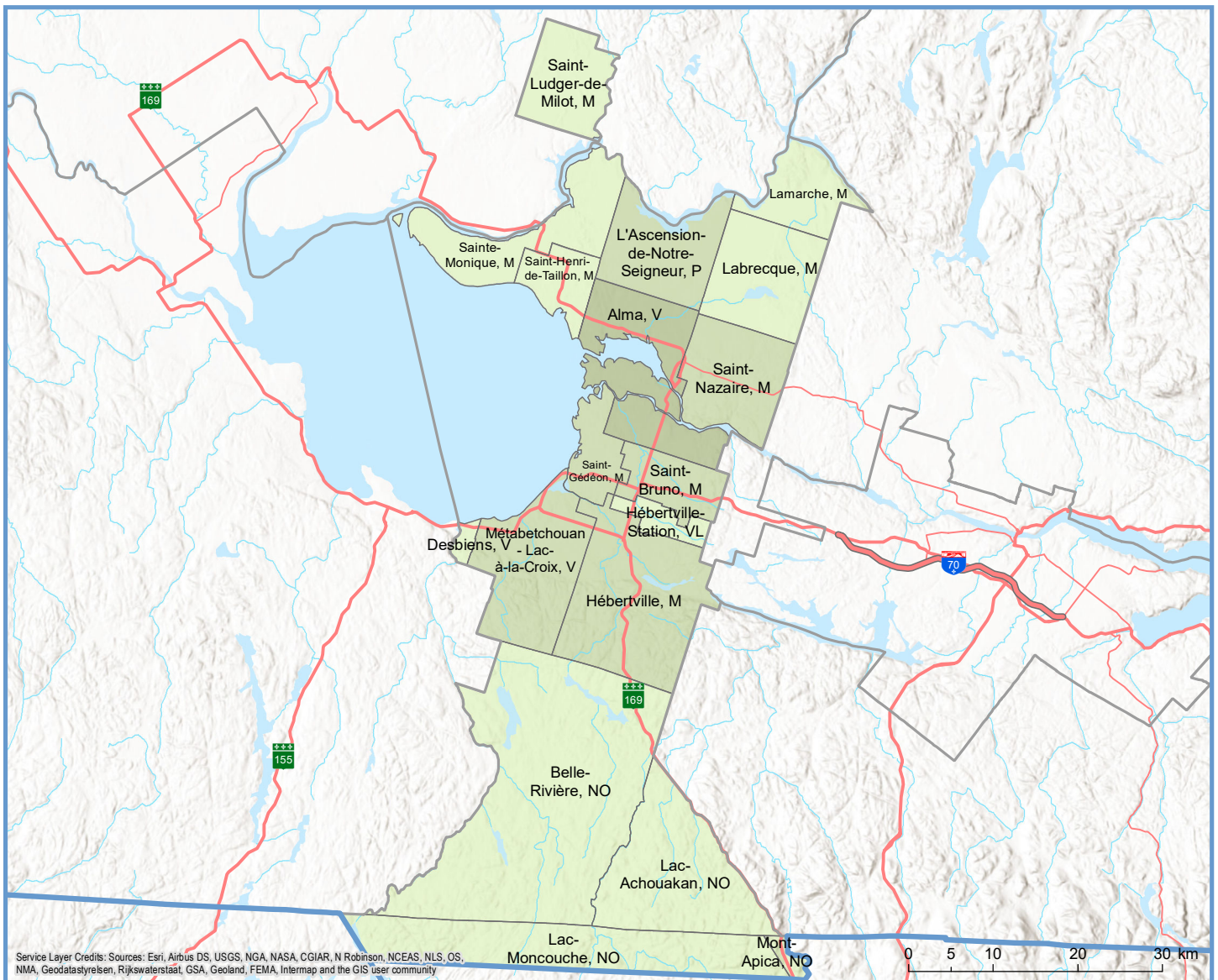
Affaires municipales
et Habitat

Québec

930 - MRC de Lac-Saint-Jean-Est

| Code | Municipalité | Dési- gnation | Population (2021) | Superficie terrestre(km²) |
|-------|-------------------------------|------------------|----------------------|------------------------------|
| 93005 | Desbiens | V | 1 002 | 10,65 |
| 93012 | Métabetchouan-Lac-à-la-Croix | V | 3 904 | 187,44 |
| 93020 | Hébertville | M | 2 566 | 260,49 |
| 93025 | Hébertville-Station | VL | 1 311 | 33,13 |
| 93030 | Saint-Bruno | M | 2 895 | 77,51 |
| 93035 | Saint-Gédéon | M | 2 201 | 63,15 |
| 93042 | Alma | V | 30 915 | 194,95 |
| 93045 | Saint-Nazaire | M | 2 062 | 144,84 |
| 93055 | Labrecque | M | 1 346 | 152,15 |
| 93060 | Lamarche | M | 471 | 81,25 |
| 93065 | L'Ascension-de-Notre-Seigneur | P | 2 027 | 131,19 |
| 93070 | Saint-Henri-de-Taillon | M | 881 | 62,50 |
| 93075 | Sainte-Monique | M | 867 | 151,10 |
| 93080 | Saint-Ludger-de-Milot | M | 619 | 107,06 |
| 93902 | Mont-Apica | NO | 0 | 12,63 |

| Code | Municipalité | Dési- gnation | Population (2021) | Superficie terrestre(km²) |
|---------|---------------|------------------|----------------------|------------------------------|
| 93904 | Lac-Moncouche | NO | 0 | 251,99 |
| 93906 | Lac-Achouakan | NO | 0 | 233,97 |
| 93908 | Belle-Rivière | NO | 0 | 613,80 |
| Total : | | | 53 067 | 2 769,79 |



Population par municipalité (décret 2021)

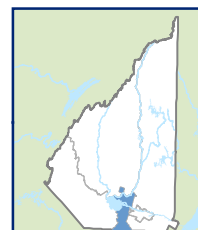
| |
|-----------------------|
| 0 - 1 999 h. |
| 2 000 h. - 9 999 h. |
| 10 000 h. - 49 999 h. |

Limites administratives

| |
|-------------------------|
| — Région administrative |
| — MRC |

Réseau routier

| |
|-------------------|
| — Autoroute |
| — Route nationale |
| — Route régionale |



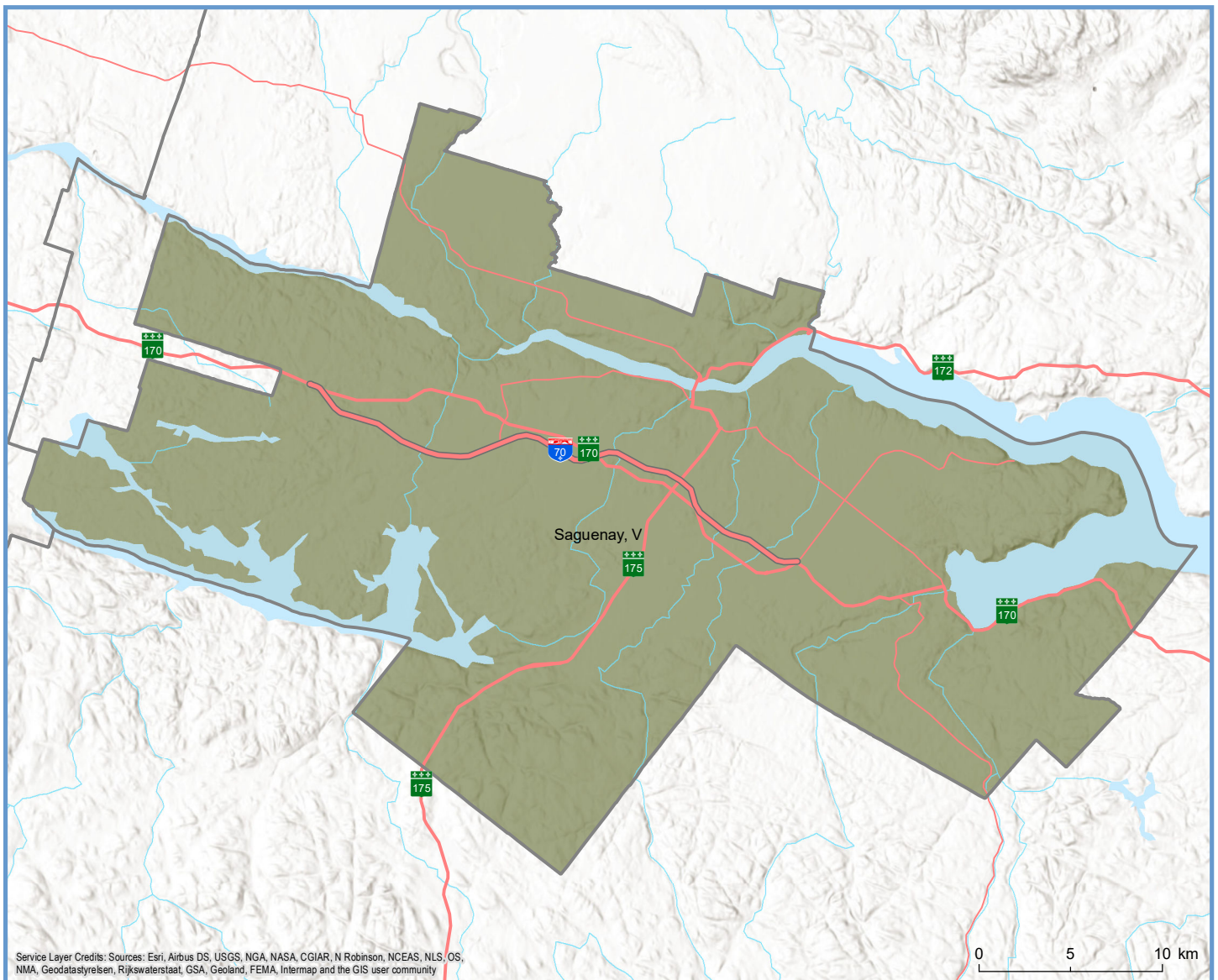
Direction des solutions technologiques
et des services aux utilisateurs, mars 2021
© Gouvernement du Québec

Sources: Découpage administratif MERN, janvier 2021
Superficies compilées par le MERN, décembre 2019
Décret de population (1358-2020)

Affaires municipales
et Habitat

Québec

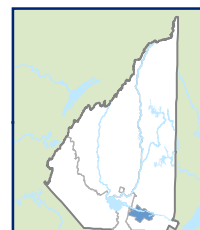
| Code | Municipalité | Dési- gnation | Population (2021) | Superficie terrestre(km²) |
|---------|--------------|------------------|----------------------|------------------------------|
| 94068 | Saguenay | V | 147 361 | 1 127,03 |
| Total : | | | 147 361 | 1 127,03 |



Population par municipalité (décret 2021)
 100 000 h. - 2 000 000 h.

Limites administratives
 MRC

Réseau routier
 Autoroute
 Route nationale
 Route régionale

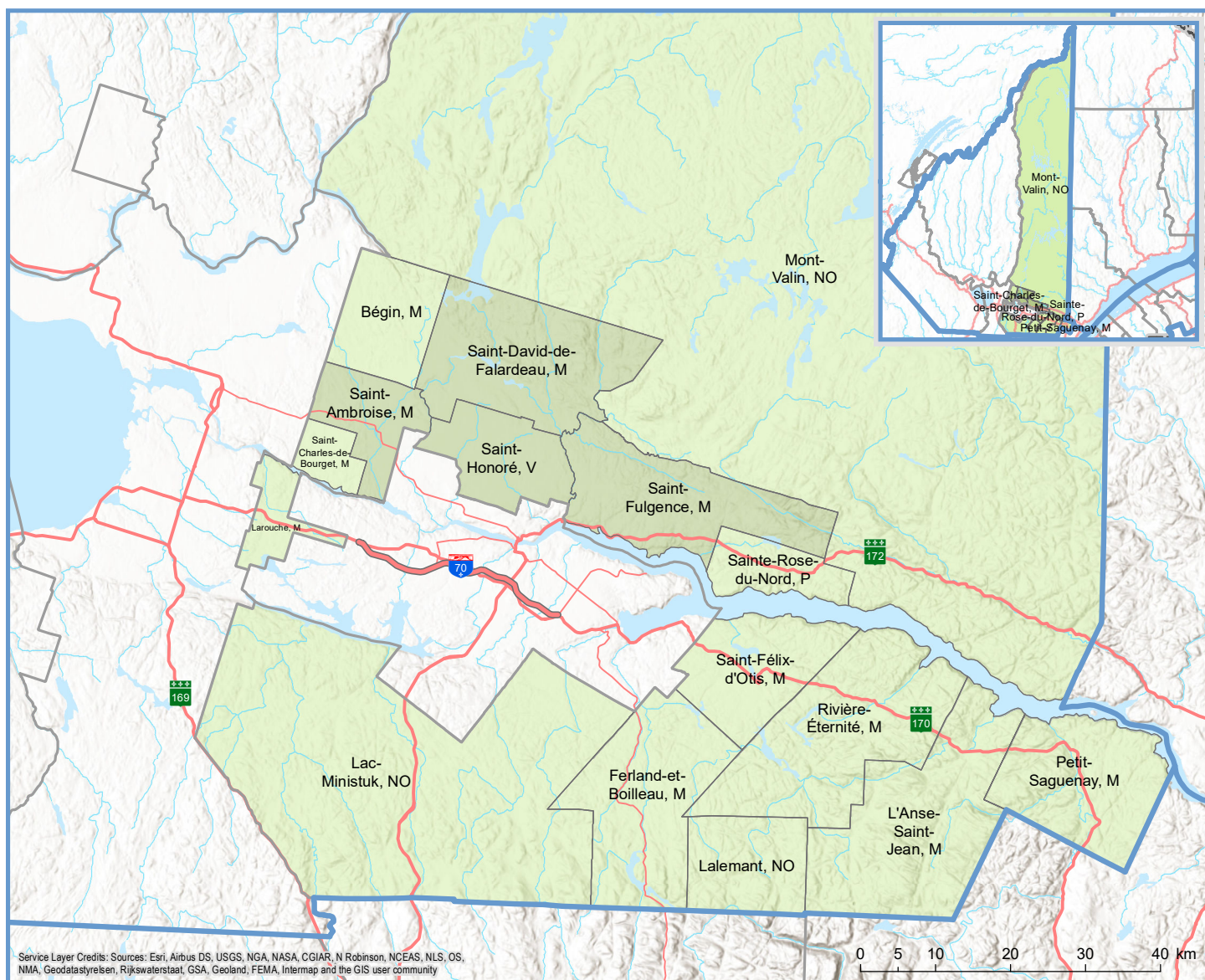


Direction des solutions technologiques
 et des services aux utilisateurs, mars 2021
 © Gouvernement du Québec

942 - MRC du Fjord-du-Saguenay

| Code | Municipalité | Dési- gnation | Population (2021) | Superficie terrestre(km²) |
|-------|--------------------------|------------------|----------------------|------------------------------|
| 94205 | Petit-Saguenay | M | 609 | 329,46 |
| 94210 | L'Anse-Saint-Jean | M | 1 235 | 506,79 |
| 94215 | Rivière-Éternité | M | 419 | 478,12 |
| 94220 | Ferland-et-Boilleau | M | 575 | 390,31 |
| 94225 | Saint-Félix-d'Otis | M | 1 031 | 232,59 |
| 94230 | Sainte-Rose-du-Nord | P | 440 | 117,50 |
| 94235 | Saint-Fulgence | M | 2 113 | 351,04 |
| 94240 | Saint-Honoré | V | 6 178 | 191,37 |
| 94245 | Saint-David-de-Falardeau | M | 2 883 | 394,91 |
| 94250 | Bégin | M | 836 | 189,26 |
| 94255 | Saint-Ambroise | M | 3 954 | 149,23 |
| 94260 | Saint-Charles-de-Bourget | M | 799 | 62,75 |
| 94265 | Larouche | M | 1 643 | 84,48 |
| 94926 | Lalemant | NO | 0 | 198,97 |
| 94928 | Lac-Ministuk | NO | 47 | 1 476,16 |

| Code | Municipalité | Dési- gnation | Population (2021) | Superficie terrestre(km²) |
|---------|--------------|------------------|----------------------|------------------------------|
| 94930 | Mont-Valin | NO | 5 | 33 793,26 |
| Total : | | | 22 767 | 38 946,19 |



Population par municipalité (décret 2021)

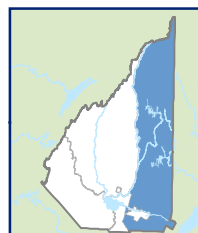
| |
|---------------------|
| 0 - 1 999 h. |
| 2 000 h. - 9 999 h. |

Limites administratives

| |
|-------------------------|
| — Région administrative |
| — MRC |

Réseau routier

| |
|-------------------|
| — Autoroute |
| — Route nationale |
| — Route régionale |



Direction des solutions technologiques
et des services aux utilisateurs, mars 2021
© Gouvernement du Québec

