

Code	Territoire	Population (2021)	Superficie terrestre (km ²)
150	MRC de Charlevoix-Est	15 402	2 282,58
160	MRC de Charlevoix	13 026	3 712,58
200	MRC de L'Île-d'Orléans	7 700	194,58
210	MRC de La Côte-de-Beaupré	29 697	4 850,97
220	MRC de La Jacques-Cartier	47 045	3 178,99
23027	Agglomération de Québec	311	0,04
23027	Agglomération de Québec	586 278	546,81
340	MRC de Portneuf	55 156	3 874,33
Total :		754 615	18 640,89

Hors MRC (communauté autochtone) ¹ 2 237 2,23

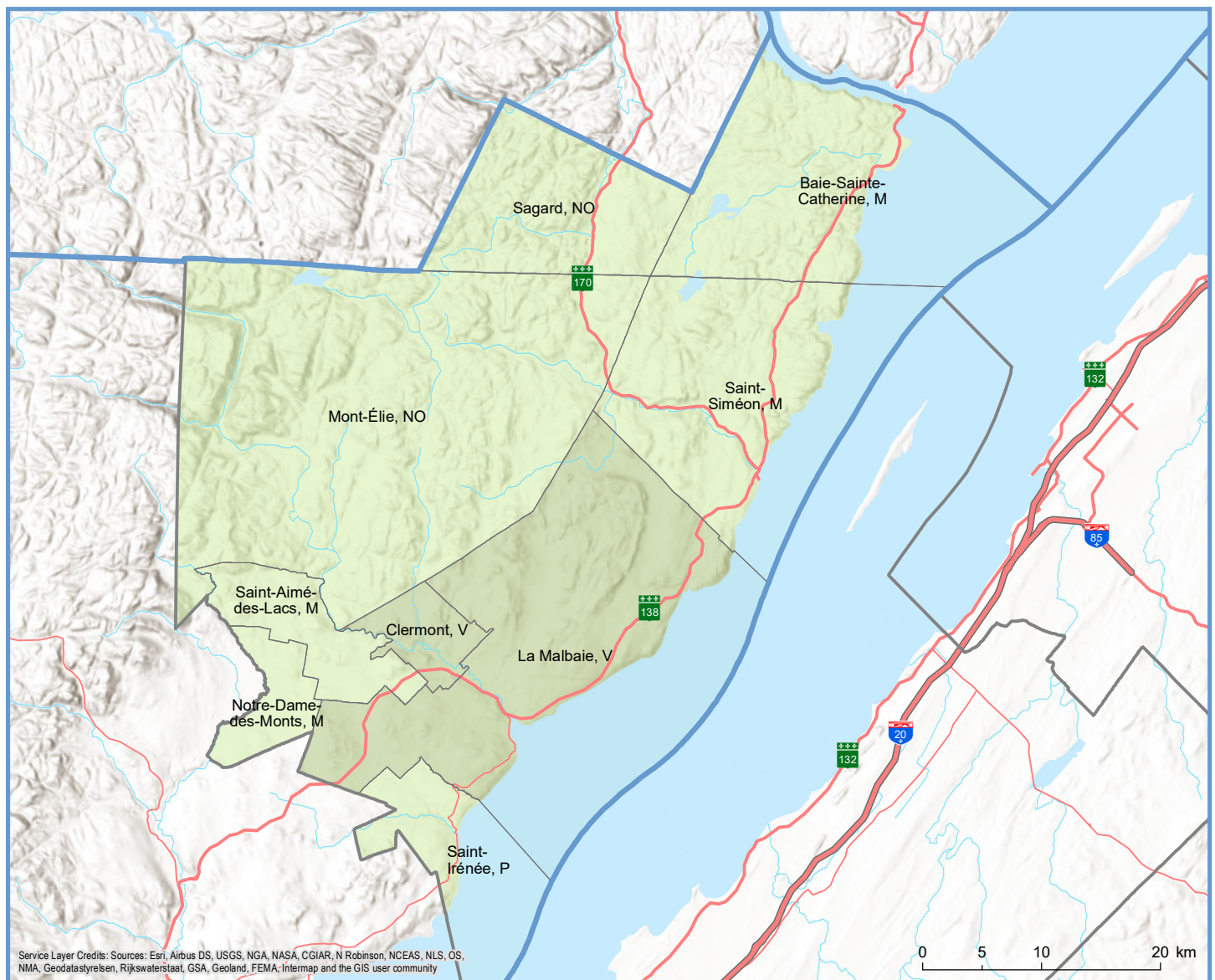
¹ Non visé par le décret de population

Sources: Découpage administratif MERN, janv. 2021
Superficies compilées par le MERN, déc. 2019
Décret de population (1358-2020)

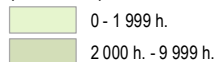


Direction des solutions technologiques
et des services aux utilisateurs, mars 2021
© Gouvernement du Québec

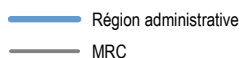
Code	Municipalité	Désignation	Population (2021)	Superficie terrestre(km²)
15005	Saint-Irénée	P	669	60,91
15013	La Malbaie	V	8 264	460,84
15025	Notre-Dame-des-Monts	M	800	57,34
15030	Saint-Aimé-des-Lacs	M	1 103	92,35
15035	Clermont	V	3 061	51,57
15058	Saint-Siméon	M	1 128	276,89
15065	Baie-Sainte-Catherine	M	191	232,39
15902	Mont-Élie	NO	60	845,88
15904	Sagard	NO	126	204,42
Total :			15 402	2 282,58



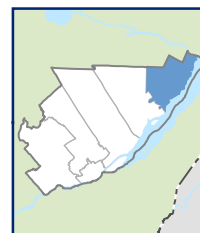
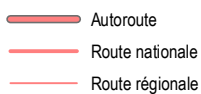
Population par municipalité (décret 2021)



Limites administratives

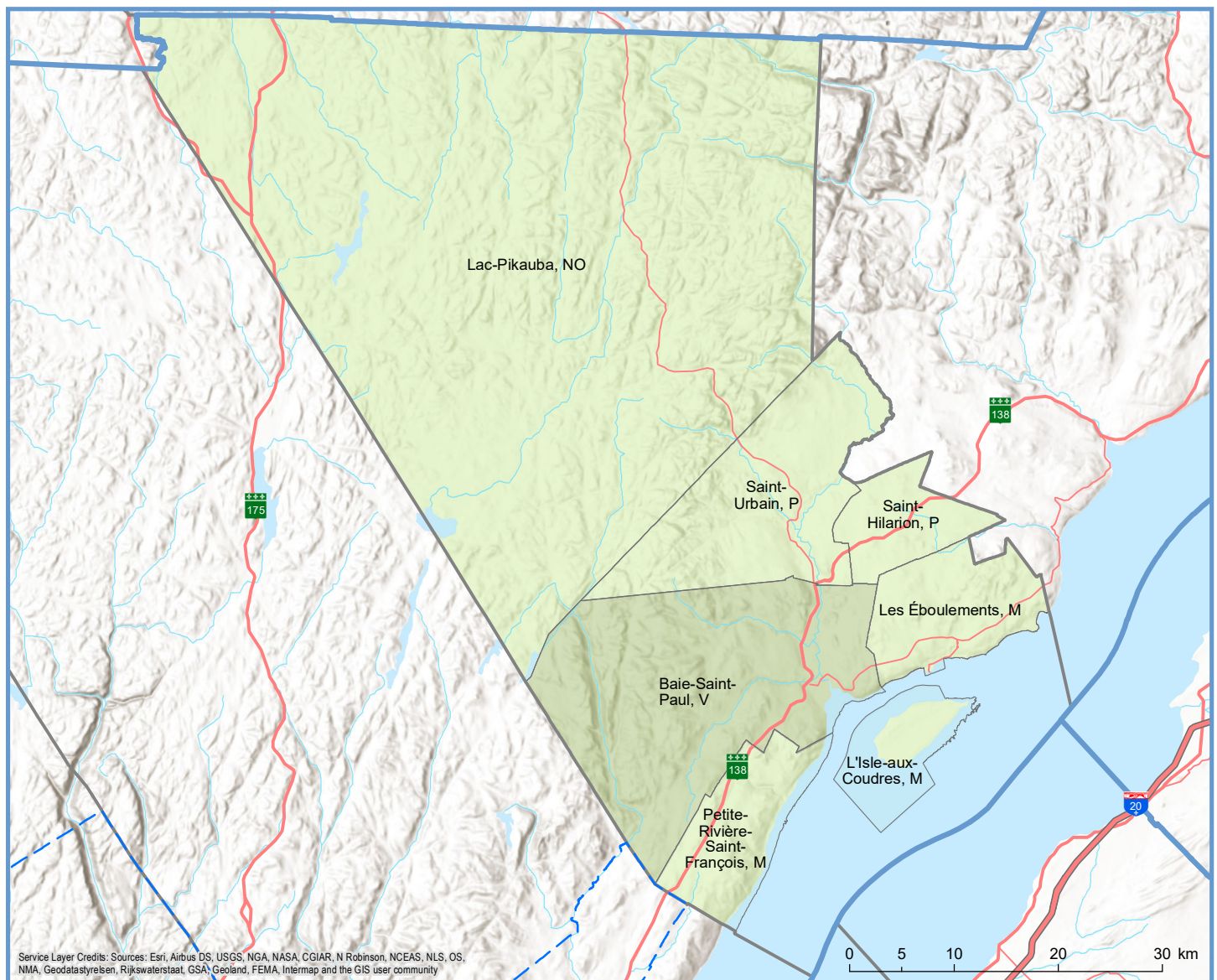


Réseau routier

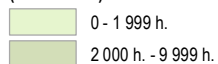


Direction des solutions technologiques
et des services aux utilisateurs, mars 2021
© Gouvernement du Québec

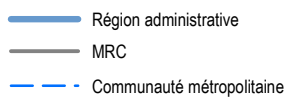
Code	Municipalité	Désignation	Population (2021)	Superficie terrestre(km²)
16005	Petite-Rivière-Saint-François	M	862	131,82
16013	Baie-Saint-Paul	V	7 217	547,43
16023	L'Isle-aux-Coudres	M	1 084	29,46
16048	Les Éboulements	M	1 376	155,62
16050	Saint-Hilarion	P	1 130	100,28
16055	Saint-Urbain	P	1 357	327,77
16902	Lac-Pikauba	NO	0	2 420,20
Total :			13 026	3 712,58



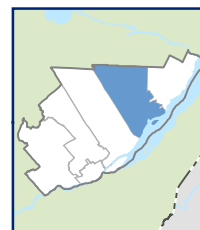
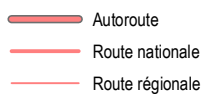
Population par municipalité (décret 2021)



Limites

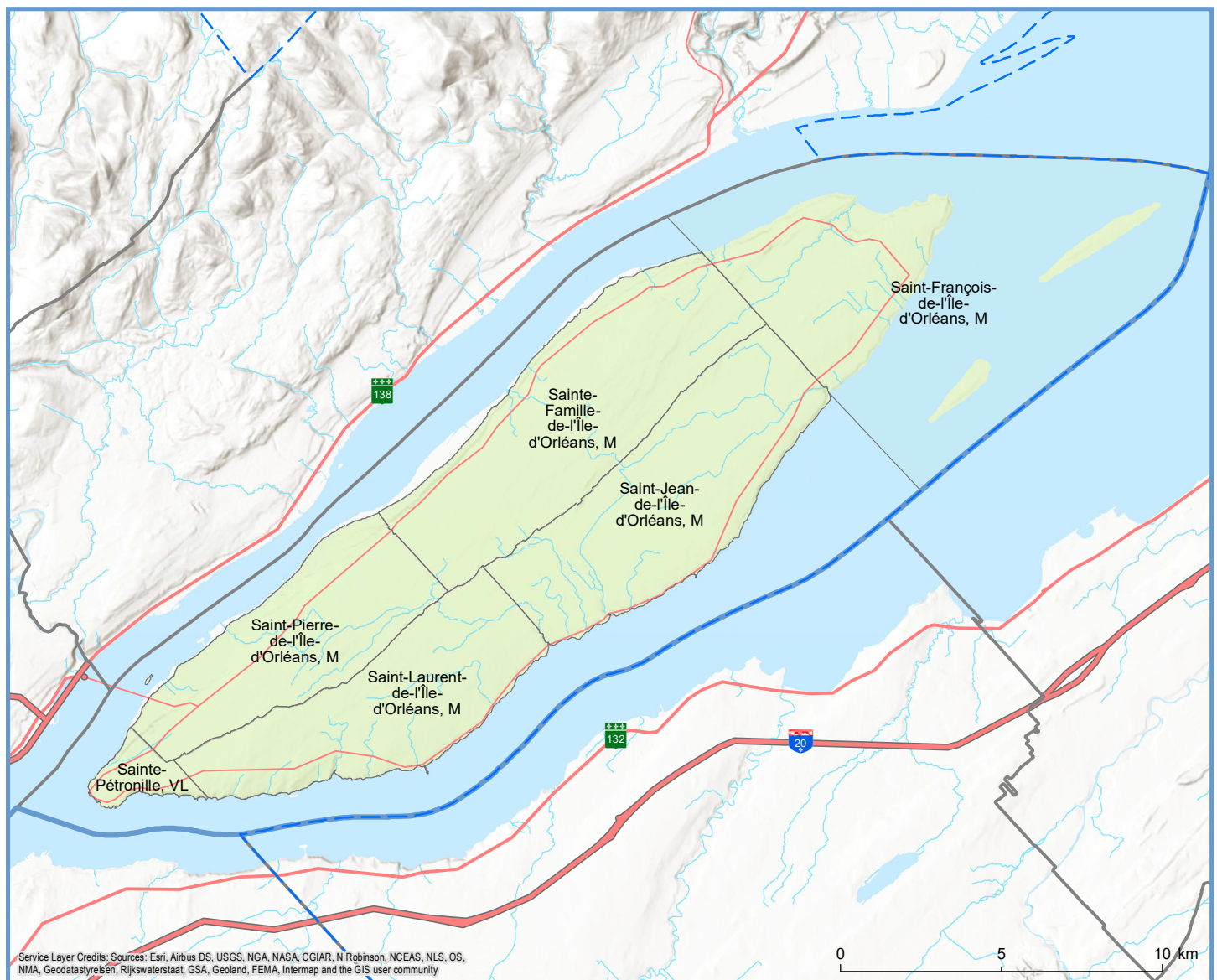


Réseau routier



Direction des solutions technologiques
et des services aux utilisateurs, mars 2021
© Gouvernement du Québec

Code	Municipalité	Dési- gnation	Population (2021)	Superficie terrestre(km²)
20005	Saint-François-de-l'Île-d'Orléans	M	587	28,96
20010	Sainte-Famille-de-l'Île-d'Orléans	M	948	50,67
20015	Saint-Jean-de-l'Île-d'Orléans	M	1 228	43,31
20020	Saint-Laurent-de-l'Île-d'Orléans	M	1 864	35,15
20025	Saint-Pierre-de-l'Île-d'Orléans	M	1 985	32,16
20030	Sainte-Pétronille	VL	1 088	4,34
Total :			7 700	194,58



Population par
municipalité (décret 2021)

0 - 1 999 h.

Limites

— Région administrative

— MRC

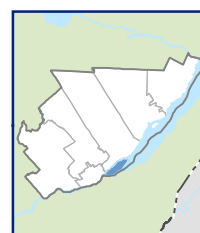
- - - Communauté métropolitaine

Réseau routier

— Autoroute

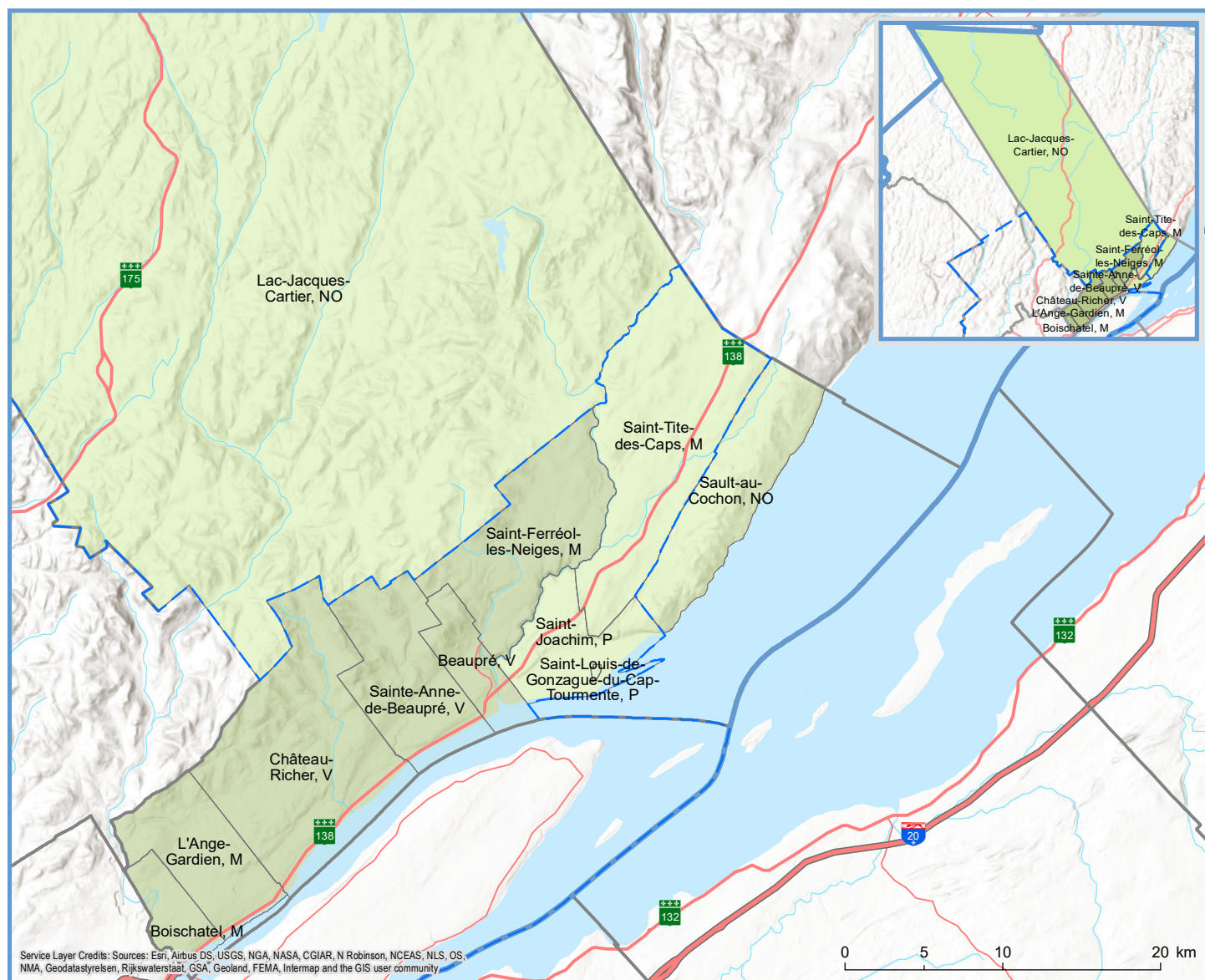
— Route nationale

— Route régionale

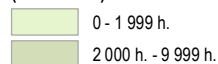


Direction des solutions technologiques
et des services aux utilisateurs, mars 2021
© Gouvernement du Québec

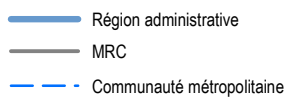
Code	Municipalité	Désignation	Population (2021)	Superficie terrestre(km²)
21005	Saint-Tite-des-Caps	M	1 436	130,02
21010	Saint-Ferréol-les-Neiges	M	3 502	84,17
21015	Saint-Louis-de-Gonzague-du-Cap-Tourmente	P	2	0,50
21020	Saint-Joachim	P	1 419	42,29
21025	Beaupré	V	3 870	22,65
21030	Sainte-Anne-de-Beaupré	V	2 864	62,55
21035	Château-Richer	V	4 414	126,60
21040	L'Ange-Gardien	M	3 875	52,64
21045	Boischatel	M	8 315	19,95
21902	Sault-au-Cochon	NO	0	71,30
21904	Lac-Jacques-Cartier	NO	0	4 238,31
Total :			29 697	4 850,97



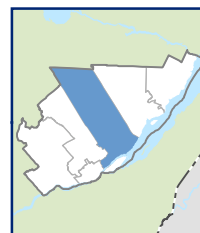
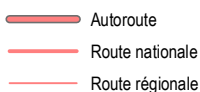
Population par municipalité (décret 2021)



Limites



Réseau routier



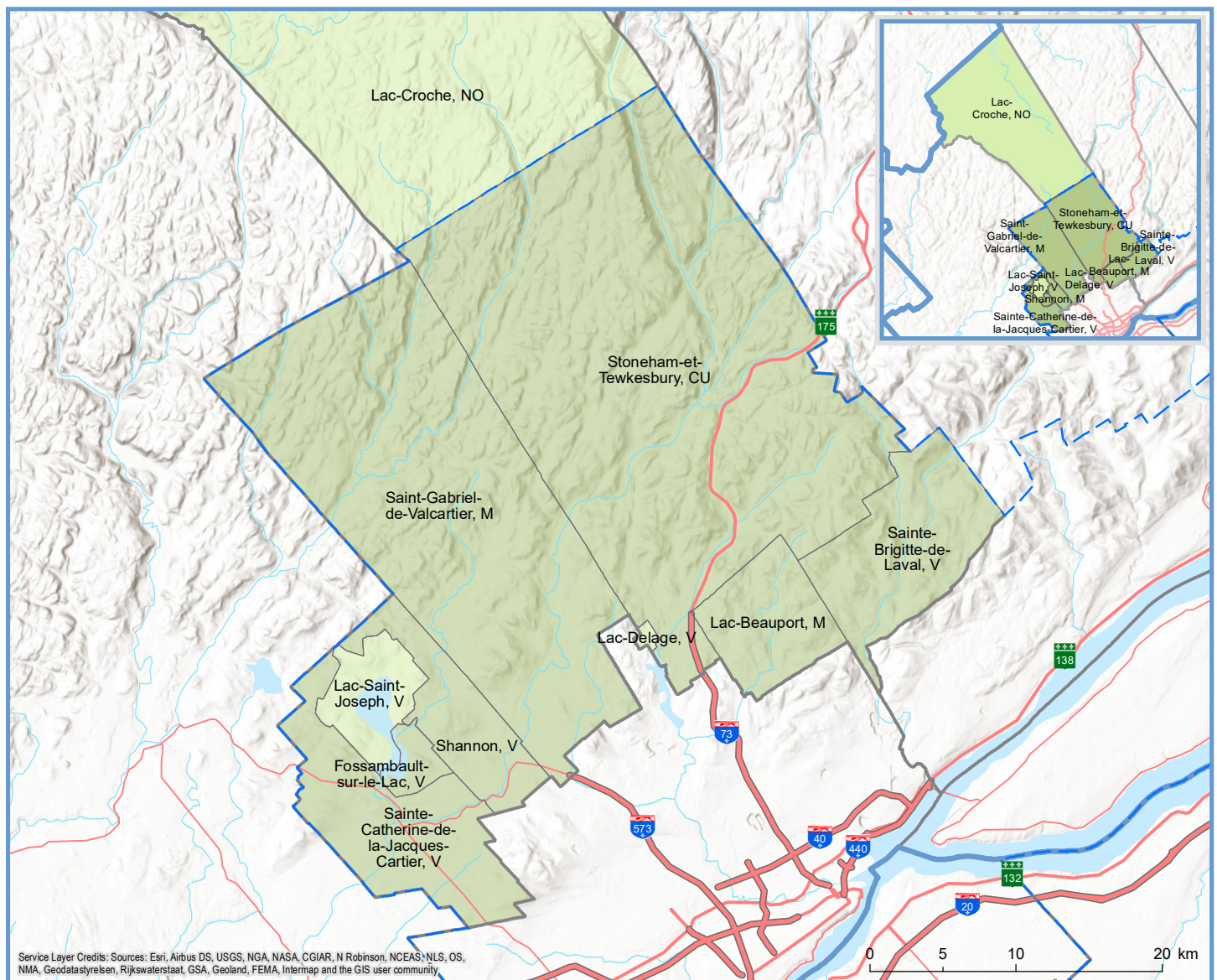
Direction des solutions technologiques
et des services aux utilisateurs, mars 2021
© Gouvernement du Québec

Affaires municipales
et Habitat

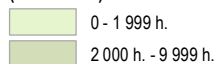
Québec



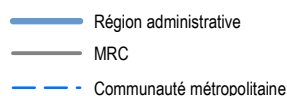
Code	Municipalité	Désignation	Population (2021)	Superficie terrestre(km²)
22005	Sainte-Catherine-de-la-Jacques-Cartier	V	8 277	119,71
22010	Fossambault-sur-le-Lac	V	2 224	11,19
22015	Lac-Saint-Joseph	V	259	33,28
22020	Shannon	V	6 293	63,46
22025	Saint-Gabriel-de-Valcartier	M	3 635	434,48
22030	Lac-Delage	V	719	1,57
22035	Stoneham-et-Tewkesbury	CU	9 367	669,49
22040	Lac-Beauport	M	8 098	62,23
22045	Sainte-Brigitte-de-Laval	V	8 173	107,25
22902	Lac-Croche	NO	0	1 676,33
Total :			47 045	3 178,99



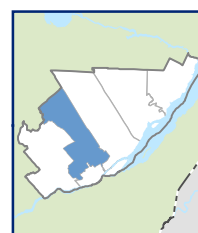
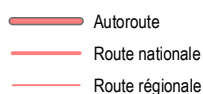
Population par municipalité (décret 2021)



Limites



Réseau routier



Direction des solutions technologiques
et des services aux utilisateurs, mars 2021
© Gouvernement du Québec

Affaires municipales
et Habitat

Québec

23027 - Agglomération de Québec

Code	Municipalité	Dési- gnation	Population (2021)	Superficie terrestre(km²)
23027	Québec	V	549 937	453,26
23057	L'Ancienne-Lorette	V	16 723	7,70
23072	Saint-Augustin-de-Desmaures	V	19 618	85,84
Total :			586 278	546,81

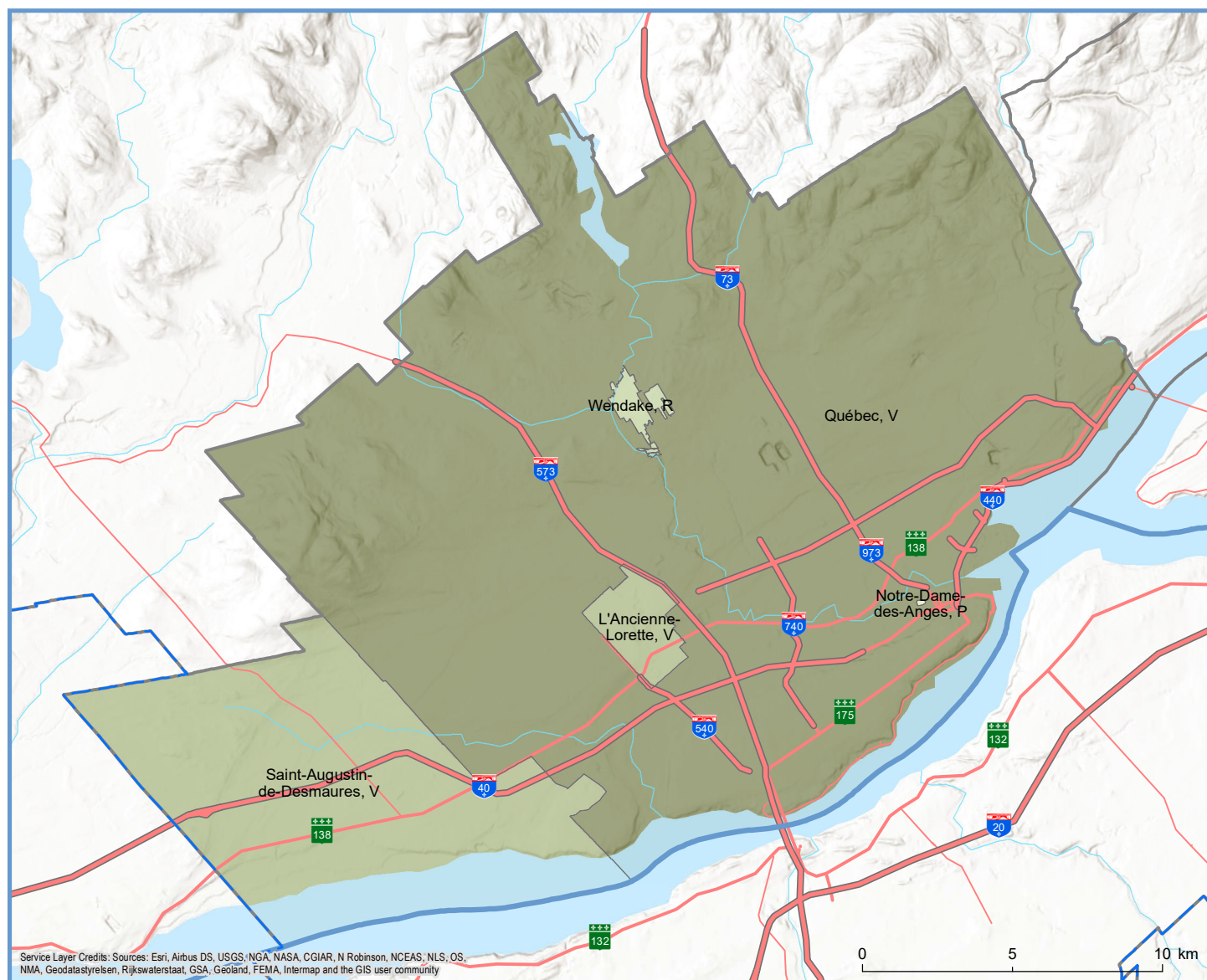
Hors agglomération

23015	Notre-Dame-des-Anges	P	311	0,04
-------	----------------------	---	-----	------

Hors MRC (Communauté autochtone) ¹

23802	Wendake	R	2 237	2,23
-------	---------	---	-------	------

¹ Non visé par le décret de population



Population par municipalité (décret 2021)

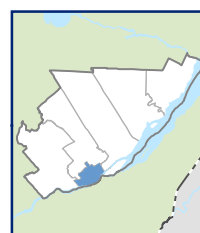
0 - 1 999 h.
2 000 h. - 9 999 h.
10 000 h. - 49 999 h.
100 000 h. - 2 000 000 h.

Limites

- Région administrative
- MRC
- Communauté métropolitaine

Réseau routier

- Autoroute
- Route nationale
- Route régionale



Direction des solutions technologiques
et des services aux utilisateurs, mars 2021
© Gouvernement du Québec

Affaires municipales
et Habitation

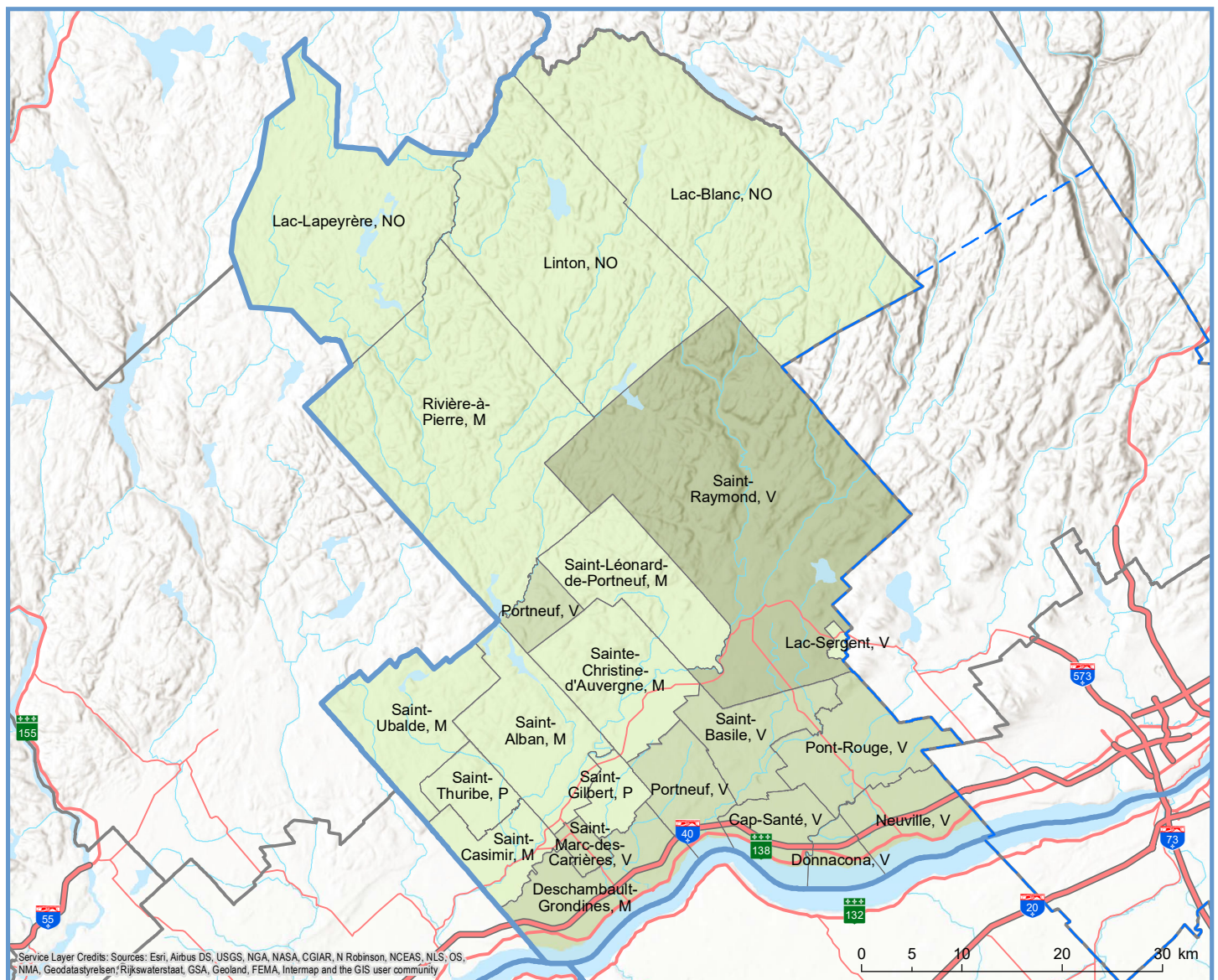
Québec



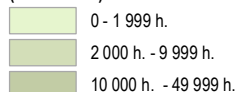
Sources : Découpage administratif MERN, janvier 2021
Superficies compilées par le MERN, décembre 2019
Décret de population (1358-2020)

Code	Municipalité	Désignation	Population (2021)	Superficie terrestre(km²)
34007	Neuville	V	4 515	71,70
34017	Pont-Rouge	V	9 971	121,97
34025	Donnacona	V	7 563	20,15
34030	Cap-Santé	V	3 465	54,41
34038	Saint-Basile	V	2 702	98,73
34048	Portneuf	V	3 280	108,13
34058	Deschambault-Grondines	M	2 257	123,67
34060	Saint-Gilbert	P	296	37,62
34065	Saint-Marc-des-Carrières	V	2 979	17,55
34078	Saint-Casimir	M	1 437	66,91
34085	Saint-Thuribe	P	279	50,91
34090	Saint-Ubalde	M	1 413	140,62
34097	Saint-Alban	M	1 191	148,84
34105	Sainte-Christine-d'Auvergne	M	598	144,10
34115	Saint-Léonard-de-Portneuf	M	1 126	141,33

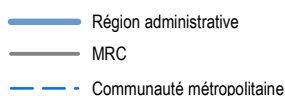
Code	Municipalité	Désignation	Population (2021)	Superficie terrestre(km²)
34120	Lac-Sergent	V	526	3,52
34128	Saint-Raymond	V	11 001	671,57
34135	Rivière-à-Pierre	M	557	513,78
34902	Lac-Blanc	NO	0	537,28
34904	Linton	NO	0	433,49
34906	Lac-Lapeyrère	NO	0	368,04
Total :			55 156	3 874,33



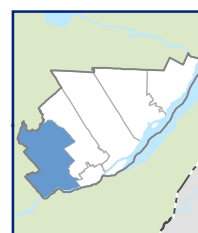
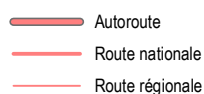
Population par municipalité (décret 2021)



Limites administratives



Réseau routier



Direction des solutions technologiques
et des services aux utilisateurs, mars 2021
© Gouvernement du Québec

