

Code	Territoire	Population (2021)	Superficie terrestre (km ²)
350	MRC de Mékinac	12 450	5 163,75
36033	Ville de Shawinigan	49 802	737,13
37067	Ville de Trois-Rivières	139 618	288,97
372	MRC des Chenaux	19 278	871,20
510	MRC de Maskinongé	36 834	2 380,26
90012	Agglomération de La Tuque	11 704	25 964,18
Total :		269 686	35 405,48

Hors MRC (communauté autochtone) ¹
¹ Non visé par le décret de population

Sources: Découpage administratif MERN, janv. 2021
Superficies compilées par le MERN, déc. 2019
Décret de population (1358-2020)

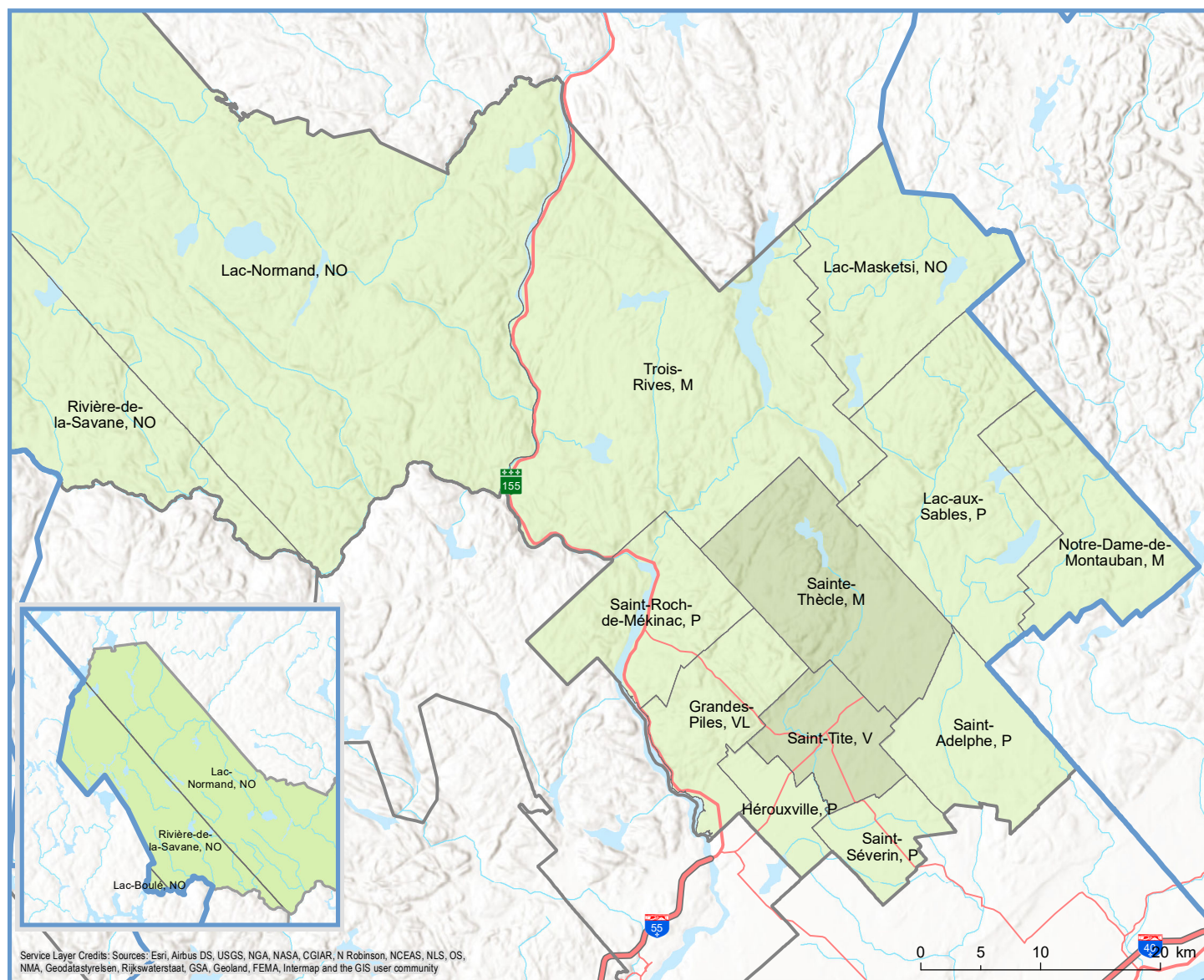


Direction des solutions technologiques
et des services aux utilisateurs, mars 2021
© Gouvernement du Québec

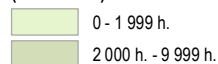
Affaires municipales
et Habitation

Québec

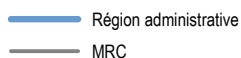
Code	Municipalité	Désignation	Population (2021)	Superficie terrestre(km²)
35005	Notre-Dame-de-Montauban	M	765	163,10
35010	Lac-aux-Sables	P	1 294	268,53
35015	Saint-Adelphe	P	956	136,74
35020	Saint-Séverin	P	841	62,03
35027	Saint-Tite	V	3 680	91,43
35035	Hérouxville	P	1 332	52,60
35040	Grandes-Piles	VL	446	114,46
35045	Saint-Roch-de-Mékinac	P	308	140,12
35050	Sainte-Thècle	M	2 442	210,93
35055	Trois-Rives	M	381	595,78
35902	Lac-Masketsi	NO	0	204,46
35904	Lac-Normand	NO	5	2 022,61
35906	Rivière-de-la-Savane	NO	0	1 077,98
35908	Lac-Boulé	NO	0	22,98
Total :			12 450	5 163,75



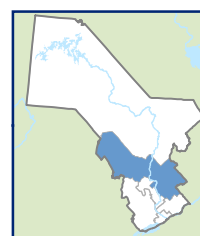
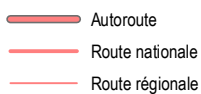
Population par municipalité (décret 2021)



Limites administratives

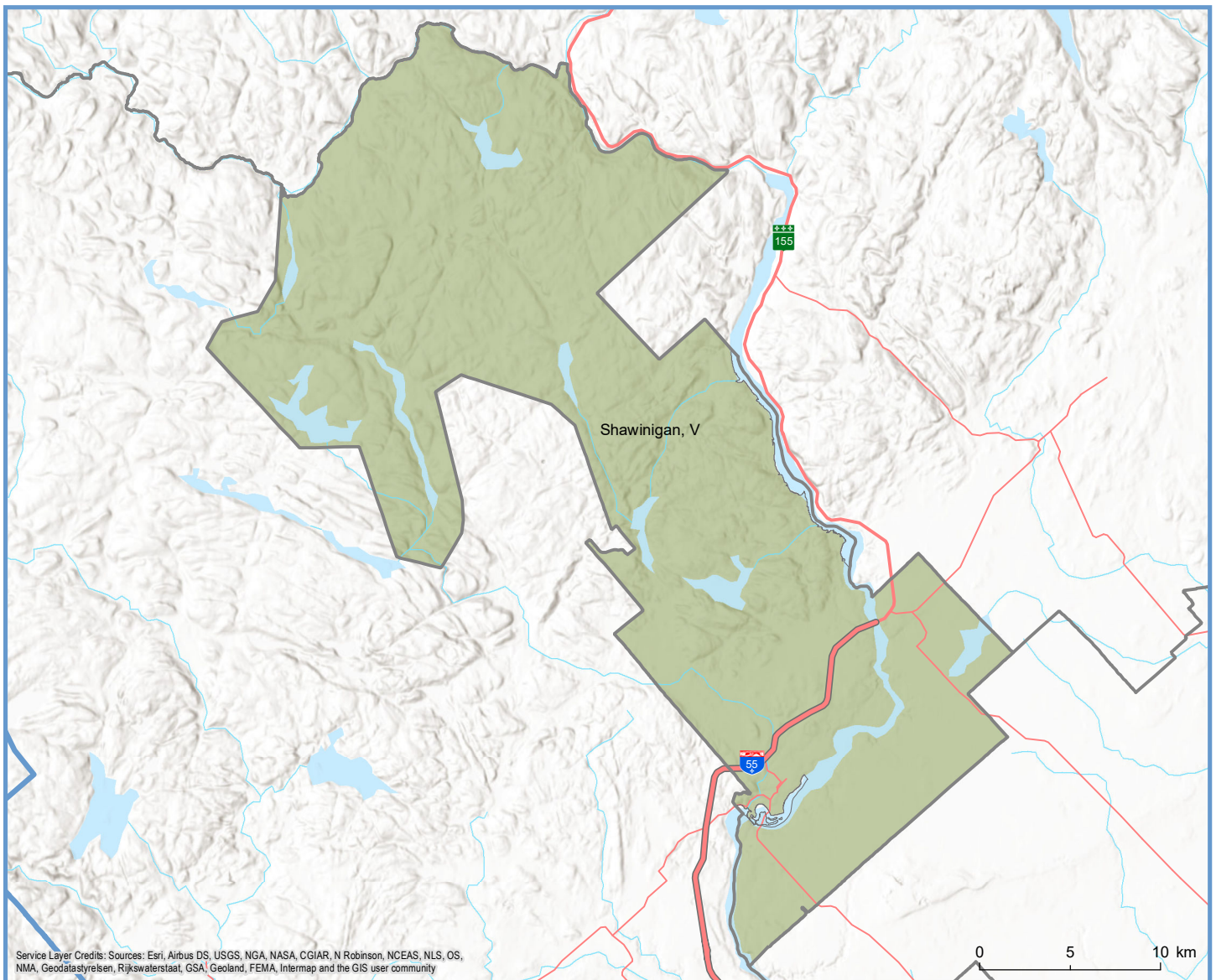


Réseau routier



Direction des solutions technologiques
et des services aux utilisateurs, mars 2021
© Gouvernement du Québec

Code	Municipalité	Dési- gnation	Population (2021)	Superficie terrestre(km²)
36033	Shawinigan	V	49 802	737,13
Total :			49 802	737,13



Service Layer Credits: Sources: Esri, Airbus DS, USGS, NOAA, NASA, CGIAR, N Robinson, NCEAS, NLS, OS, NMA, Geodatastyrelsen, Rijkswaterstaat, GSA, Geoland, FEMA, Intermap and the GIS user community

Population par municipalité (décret 2021)

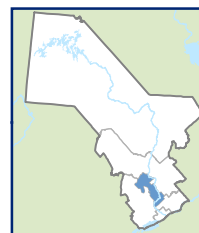
10 000 h. - 49 999 h.

Limites administratives

— Région administrative
— MRC

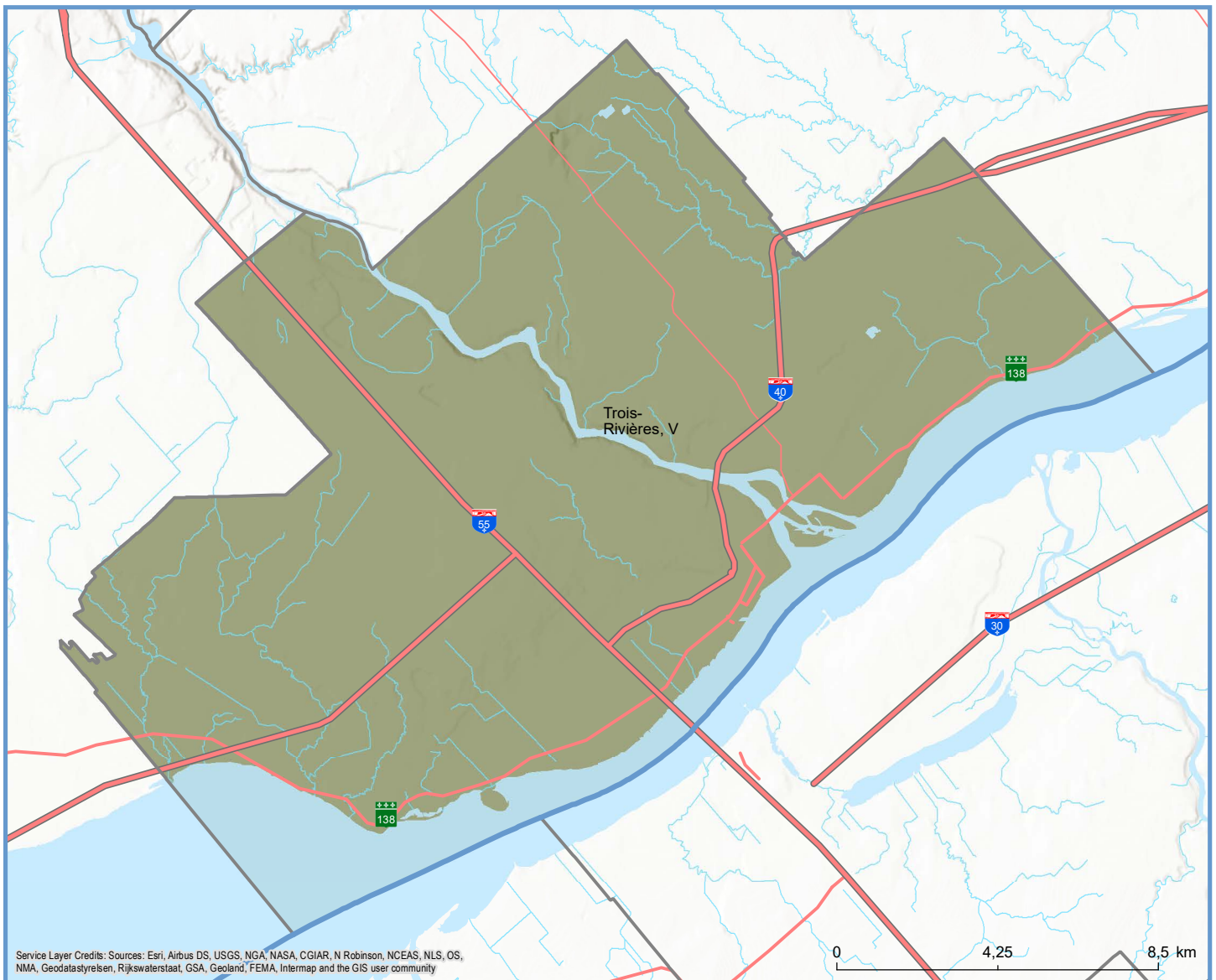
Réseau routier

— Autoroute
— Route nationale
— Route régionale



Direction des solutions technologiques
et des services aux utilisateurs, mars 2021
© Gouvernement du Québec

Code	Municipalité	Dési- gnation	Population (2021)	Superficie terrestre(km²)
37067	Trois-Rivières	V	139 618	288,97
Total :			139 618	288,97



Population par municipalité (décret 2021)

100 000 h. - 2 000 000 h.

Limites administratives

— Région administrative
— MRC

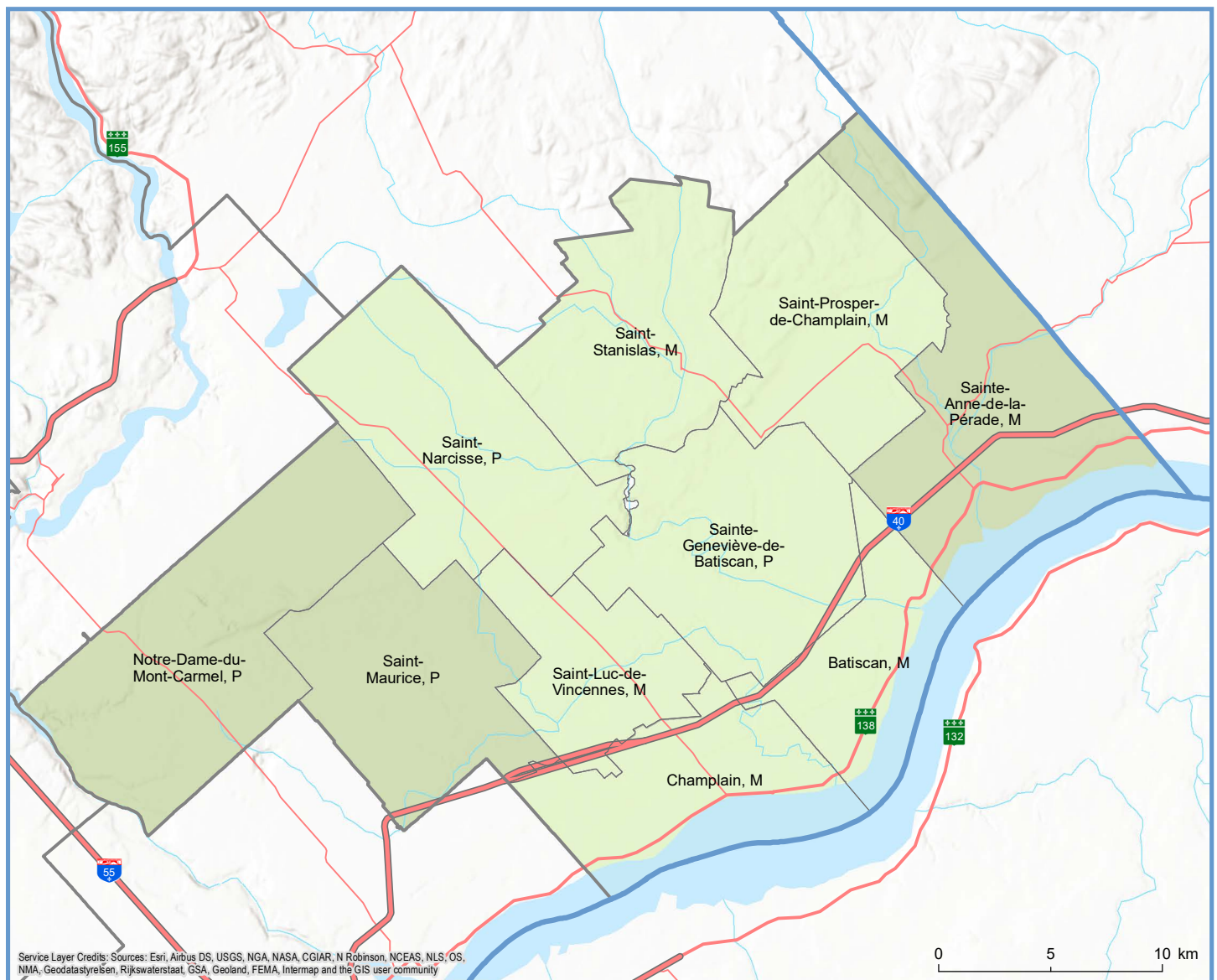
Réseau routier

— Autoroute
— Route nationale
— Route régionale

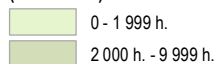


Direction des solutions technologiques
et des services aux utilisateurs, mars 2021
© Gouvernement du Québec

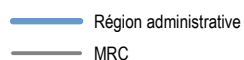
Code	Municipalité	Désignation	Population (2021)	Superficie terrestre(km²)
37205	Sainte-Anne-de-la-Pérade	M	2 063	109,74
37210	Batiscan	M	905	43,22
37215	Sainte-Genève-de-Batiscan	P	1 011	97,54
37220	Champlain	M	1 862	57,65
37225	Saint-Luc-de-Vincennes	M	557	54,31
37230	Saint-Maurice	P	3 445	90,99
37235	Notre-Dame-du-Mont-Carmel	P	6 091	128,77
37240	Saint-Narcisse	P	1 841	106,53
37245	Saint-Stanislas	M	995	89,44
37250	Saint-Prosper-de-Champlain	M	508	93,02
Total :			19 278	871,20



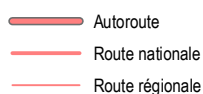
Population par municipalité (décret 2021)



Limites administratives



Réseau routier

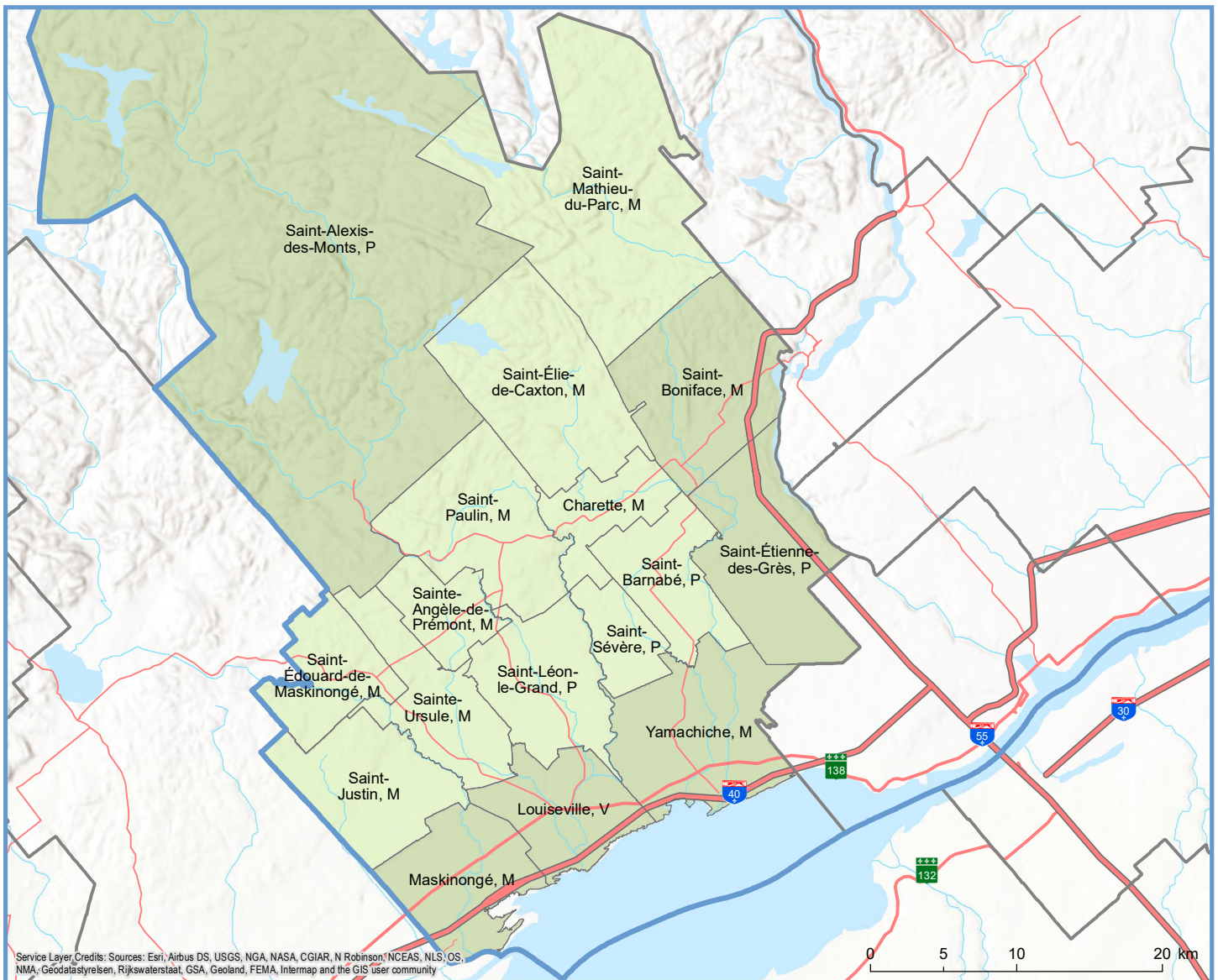


Direction des solutions technologiques
et des services aux utilisateurs, mars 2021
© Gouvernement du Québec

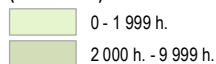
510 - MRC de Maskinongé

Code	Municipalité	Dési- gnation	Population (2021)	Superficie terrestre(km²)
51008	Maskinongé	M	2 333	73,24
51015	Louiseville	V	7 158	62,66
51020	Yamachiche	M	2 902	106,63
51025	Saint-Barnabé	P	1 190	59,21
51030	Saint-Sévère	P	317	32,06
51035	Saint-Léon-le-Grand	P	921	75,34
51040	Sainte-Ursule	P	1 311	67,93
51045	Saint-Justin	M	969	79,72
51050	Saint-Édouard-de-Maskinongé	M	712	53,44
51055	Sainte-Angèle-de-Prémont	M	613	37,49
51060	Saint-Paulin	M	1 545	96,54
51065	Saint-Alexis-des-Monts	P	2 931	1 048,65
51070	Saint-Mathieu-du-Parc	M	1 379	216,91
51075	Saint-Élie-de-Caxton	M	1 881	116,70
51080	Charette	M	987	42,01

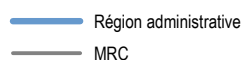
Code	Municipalité	Dési- gnation	Population (2021)	Superficie terrestre(km²)
51085	Saint-Boniface	M	5 096	108,09
51090	Saint-Étienne-des-Grès	P	4 589	103,65
Total :			36 834	2 380,26



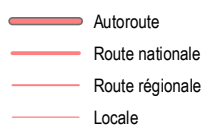
Population par municipalité (décret 2021)



Limites administratives



Réseau routier



Direction des solutions technologiques
et des services aux utilisateurs, mars 2021
© Gouvernement du Québec

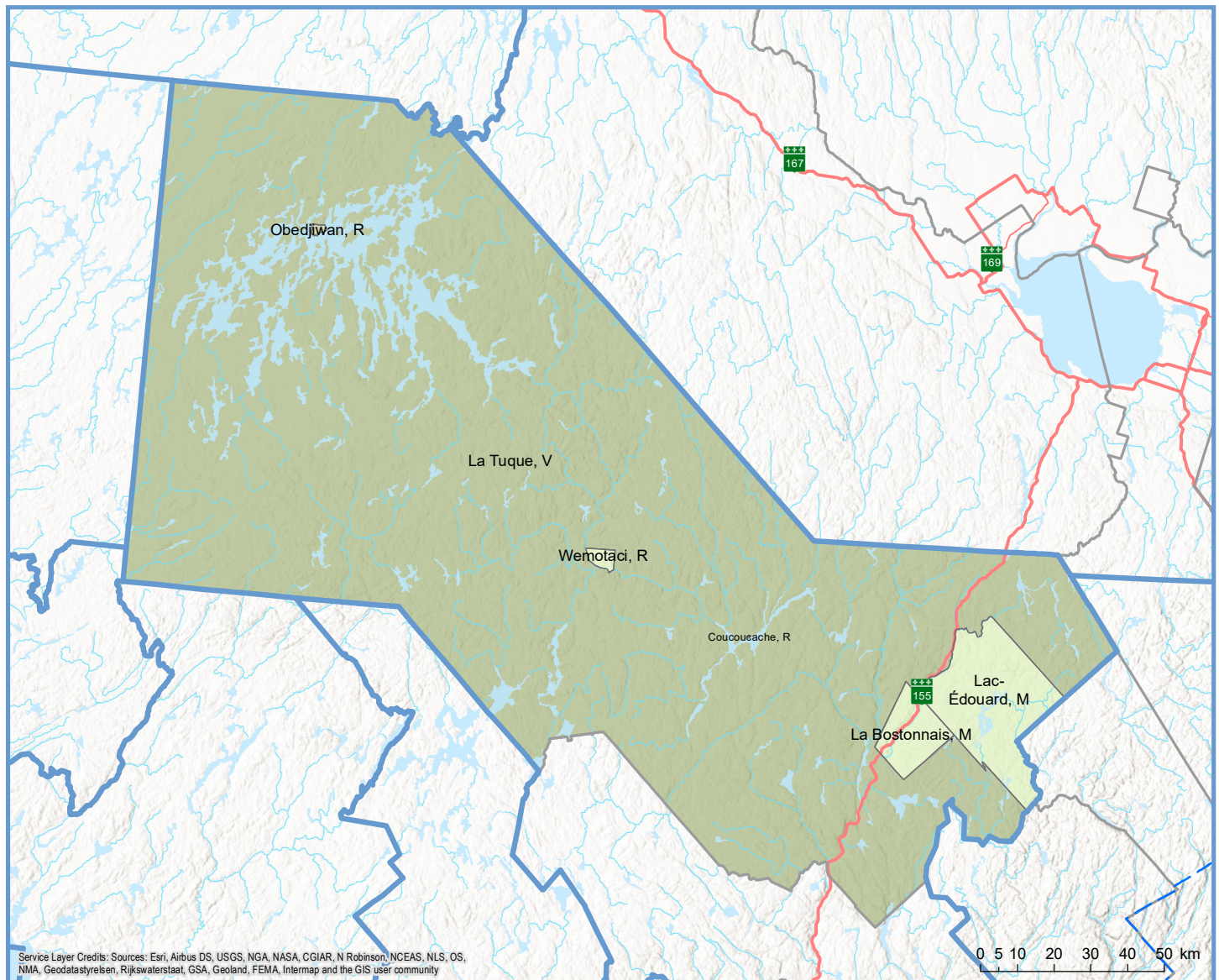
Affaires municipales
et Habitat

Québec

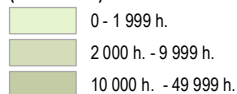
90012 - Agglomération de La Tuque

Code	Municipalité	Désignation	Population (2021)	Superficie terrestre(km²)
90012	La Tuque	V	10 905	24 782,19
90017	La Bostonnais	M	600	280,37
90027	Lac-Édouard	M	199	901,61
Total :			11 704	25 964,18
Hors MRC (Communauté autochtone) ¹				
90801	Coucouache	R	0	0,06
90802	Wemotaci	R	1 300	32,74
90804	Obedjiwan	R	2 100	8,70

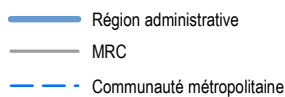
¹ Non visé par le décret de population



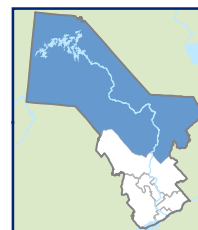
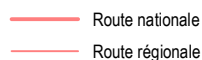
Population par municipalité (décret 2021)



Limites



Réseau



Direction des solutions technologiques
et des services aux utilisateurs, mars 2021
© Gouvernement du Québec

**Affaires municipales
et Habitation**

Québec

Sources: Découpage administratif MERN, janvier 2021
Superficies compilées par le MERN, décembre 2019
Décret de population (1358-2020)