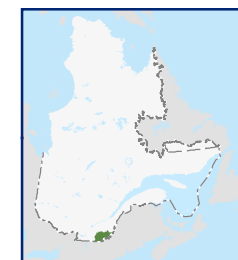


Code	Territoire	Population (2021)	Superficie terrestre (km ²)
300	MRC du Granit	21 520	2 731,01
400	MRC des Sources	14 423	785,70
410	MRC du Haut-Saint-François	22 922	2 272,13
420	MRC du Val-Saint-François	31 765	1 397,11
43027	Ville de Sherbrooke	170 816	353,53
440	MRC de Coaticook	18 830	1 338,80
450	MRC de Memphrémagog	53 019	1 317,30
Total :		333 295	10 195,57

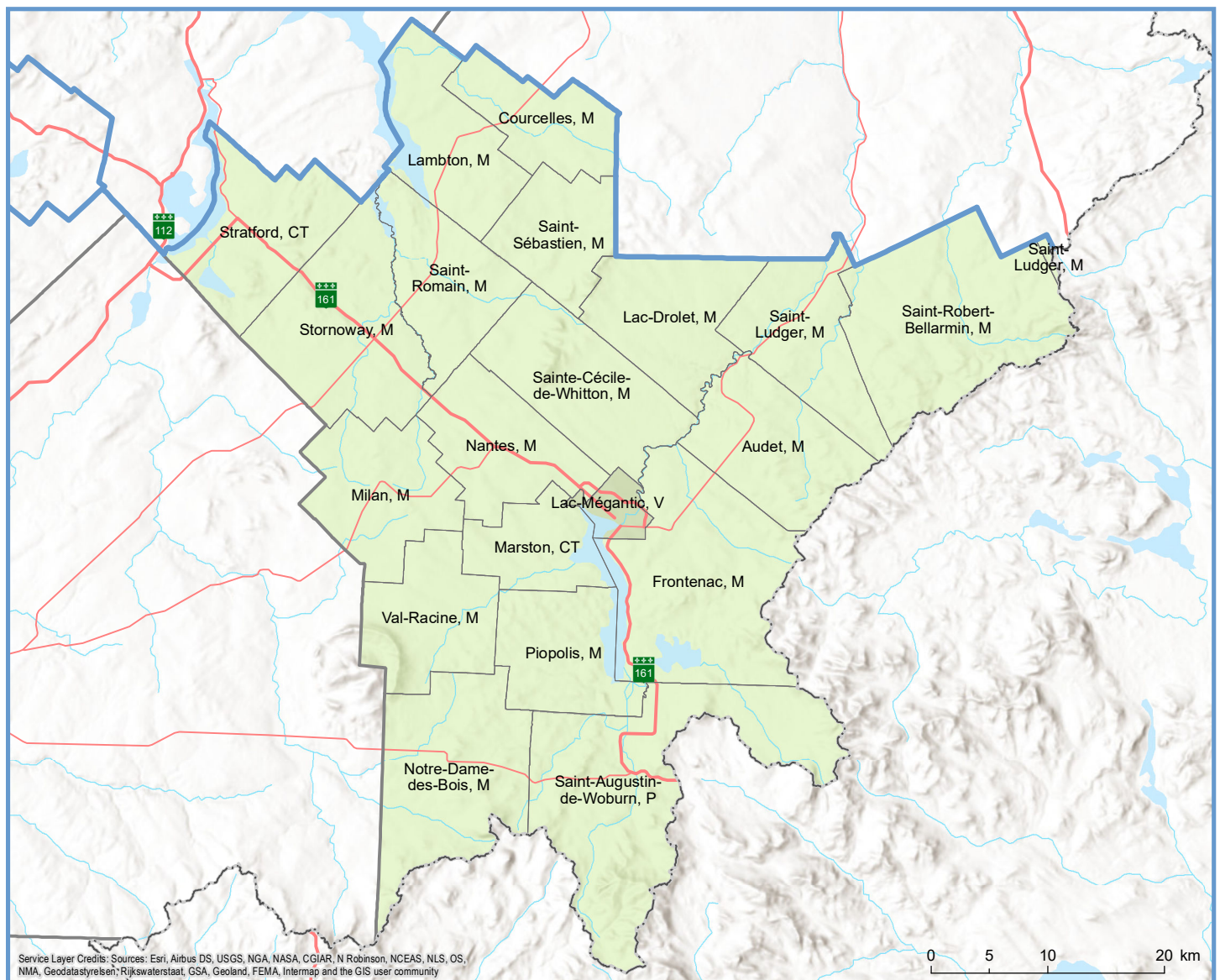
Sources: Découpage administratif MERN, janv. 2021
Superficies compilées par le MERN, déc. 2019
Décret de population (1358-2020)



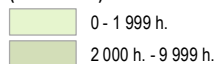
Direction des solutions technologiques
et des services aux utilisateurs, mars 2021
© Gouvernement du Québec

Code	Municipalité	Désignation	Population (2021)	Superficie terrestre(km²)
30005	Saint-Augustin-de-Woburn	P	681	281,61
30010	Notre-Dame-des-Bois	M	1 000	191,17
30015	Val-Racine	M	177	117,56
30020	Piopolis	M	351	103,01
30025	Frontenac	M	1 758	224,80
30030	Lac-Mégantic	V	5 568	21,76
30035	Marston	CT	726	70,99
30040	Milan	M	316	129,66
30045	Nantes	M	1 434	119,25
30050	Sainte-Cécile-de-Whitton	M	850	146,65
30055	Audet	M	765	133,30
30070	Saint-Robert-Bellarmin	M	553	236,62
30072	Saint-Ludger	M	1 043	127,40
30080	Lac-Drolet	M	1 054	124,33
30085	Saint-Sébastien	M	664	90,87

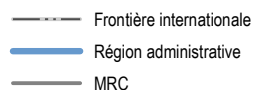
Code	Municipalité	Désignation	Population (2021)	Superficie terrestre(km²)
30090	Courcelles	M	781	90,85
30095	Lambton	M	1 628	108,23
30100	Saint-Romain	M	704	112,08
30105	Stornoway	M	529	179,84
30110	Stratford	CT	938	121,04
Total :			21 520	2 731,01



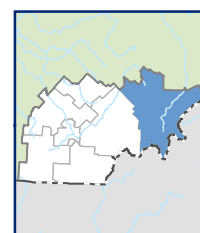
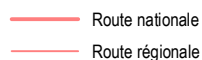
Population par municipalité (décret 2021)



Limites administratives



Réseau routier

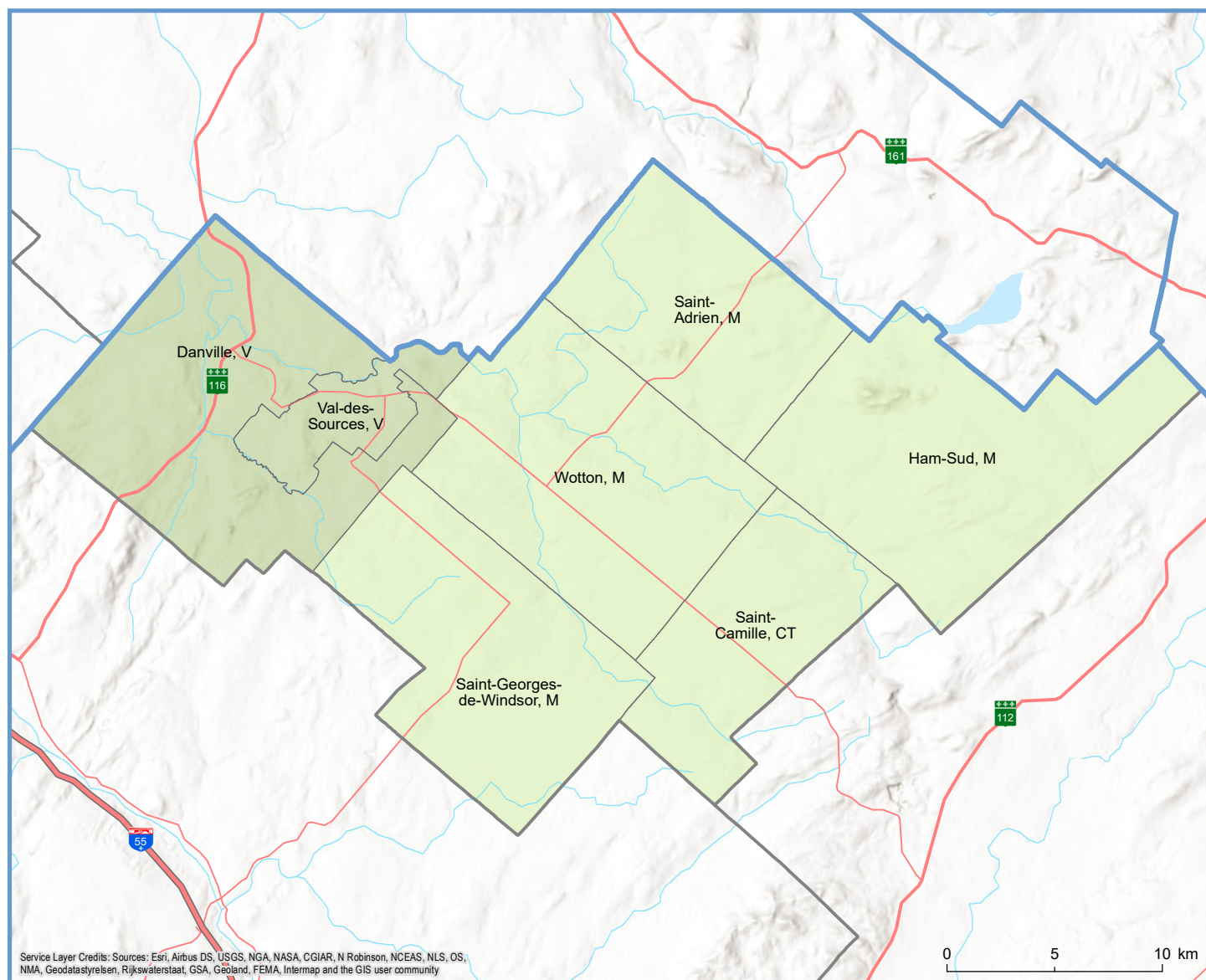


Direction des solutions technologiques
et des services aux utilisateurs, mars 2021
© Gouvernement du Québec

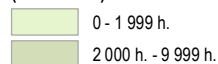
Affaires municipales
et Habitat

Québec

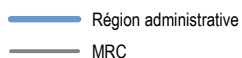
Code	Municipalité	Désignation	Population (2021)	Superficie terrestre(km²)
40005	Ham-Sud	M	233	151,75
40010	Saint-Adrien	M	538	98,40
40017	Wotton	M	1 425	143,37
40025	Saint-Camille	CT	554	83,28
40032	Saint-Georges-de-Windsor	M	961	126,91
40043	Asbestos	V	6 823	30,24
40047	Danville	V	3 889	151,75
Total :			14 423	785,70



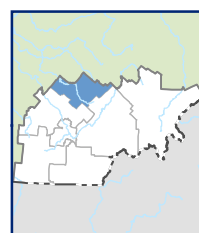
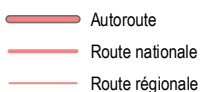
Population par municipalité (décret 2021)



Limites administratives

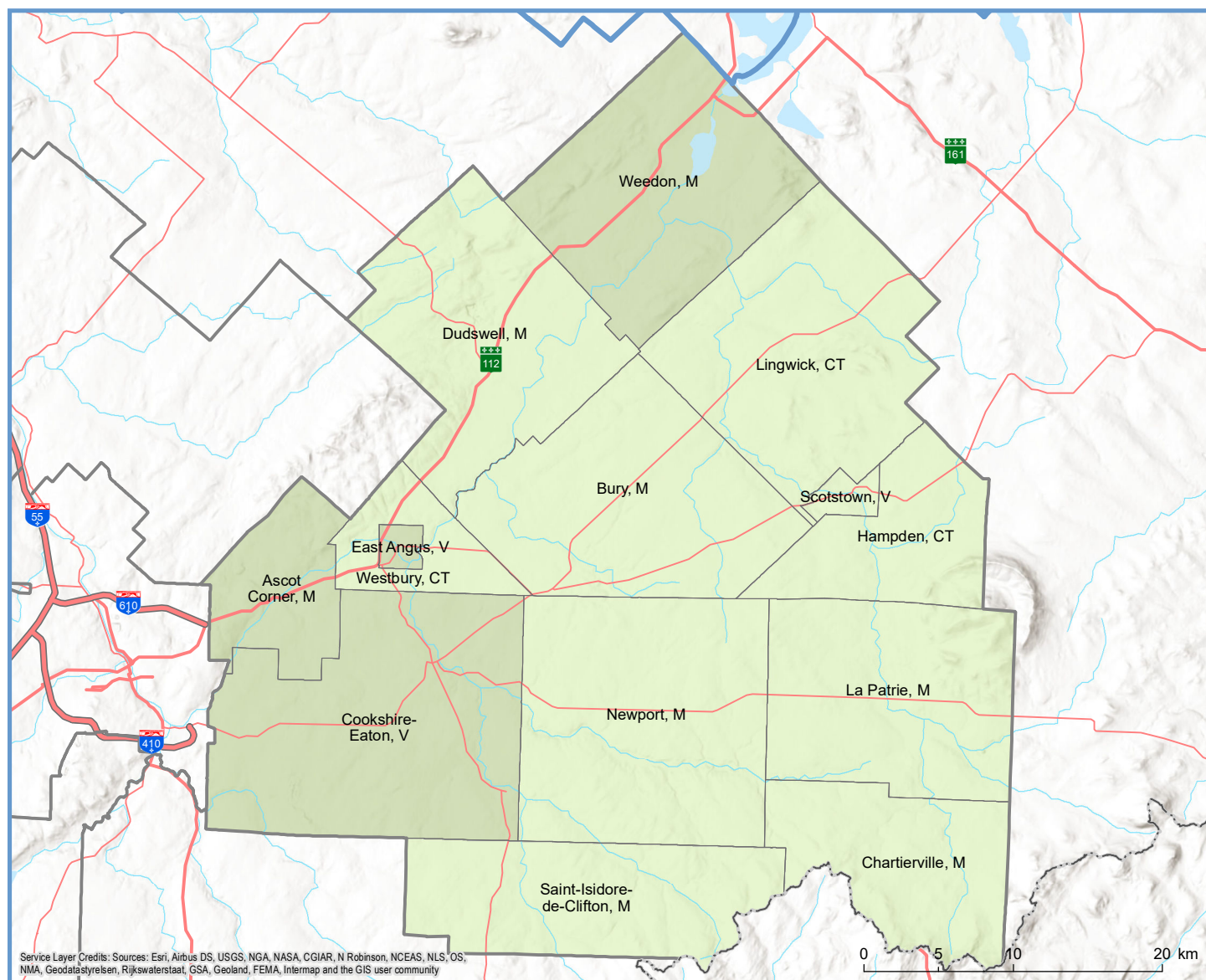


Réseau routier

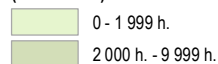


Direction des solutions technologiques
et des services aux utilisateurs, mars 2021
© Gouvernement du Québec

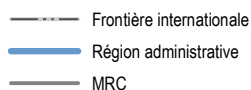
Code	Municipalité	Désignation	Population (2021)	Superficie terrestre(km²)
41012	Saint-Isidore-de-Clifton	M	670	177,19
41020	Chartierville	M	294	141,57
41027	La Patrie	M	789	205,39
41037	Newport	M	747	270,35
41038	Cookshire-Eaton	V	5 447	296,19
41055	Ascot Corner	M	3 286	84,08
41060	East Angus	V	3 868	7,84
41065	Westbury	CT	1 066	56,26
41070	Bury	M	1 159	233,99
41075	Hampden	CT	188	111,29
41080	Scotstown	V	498	11,58
41085	Lingwick	CT	454	241,78
41098	Weedon	M	2 634	215,85
41117	Dudswell	M	1 822	218,76
Total :			22 922	2 272,13



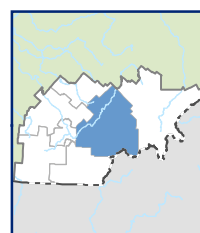
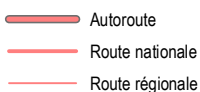
Population par municipalité (décret 2021)



Limites administratives



Réseau routier



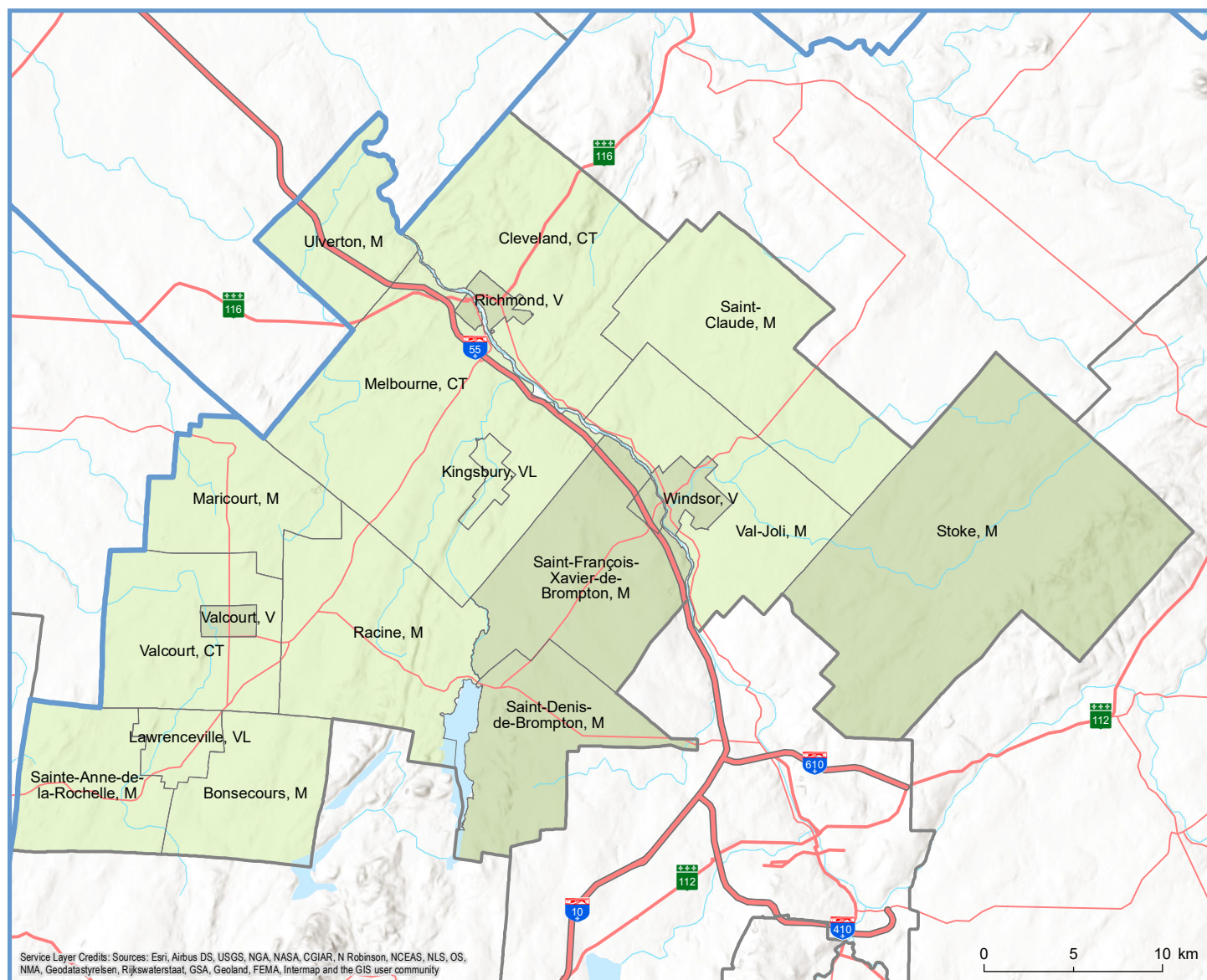
Direction des solutions technologiques
et des services aux utilisateurs, mars 2021
© Gouvernement du Québec



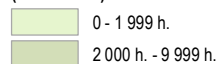
420 - MRC du Val-Saint-François

Code	Municipalité	Dési- gnation	Population (2021)	Superficie terrestre(km²)
42005	Stoke	M	3 114	250,98
42020	Saint-François-Xavier-de-Brompton	M	2 442	97,47
42025	Saint-Denis-de-Brompton	M	4 514	70,29
42032	Racine	M	1 394	104,70
42040	Bonsecours	M	636	60,25
42045	Lawrenceville	VL	644	17,17
42050	Sainte-Anne-de-la-Rochelle	M	617	61,63
42055	Valcourt	V	2 169	5,44
42060	Valcourt	CT	1 046	80,25
42065	Maricourt	M	423	61,89
42070	Kingsbury	VL	141	6,88
42075	Melbourne	CT	1 087	172,96
42078	Ulverton	M	429	51,35
42088	Windsor	V	5 419	14,37
42095	Val-Joli	M	1 686	91,92

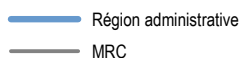
Code	Municipalité	Dési- gnation	Population (2021)	Superficie terrestre(km²)
42098	Richmond	V	3 267	6,96
42100	Saint-Claude	M	1 186	119,37
42110	Cleveland	CT	1 551	123,23
Total :			31 765	1 397,11



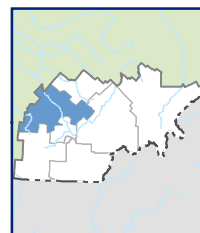
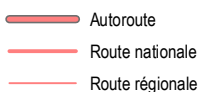
Population par municipalité (décret 2021)



Limites administratives

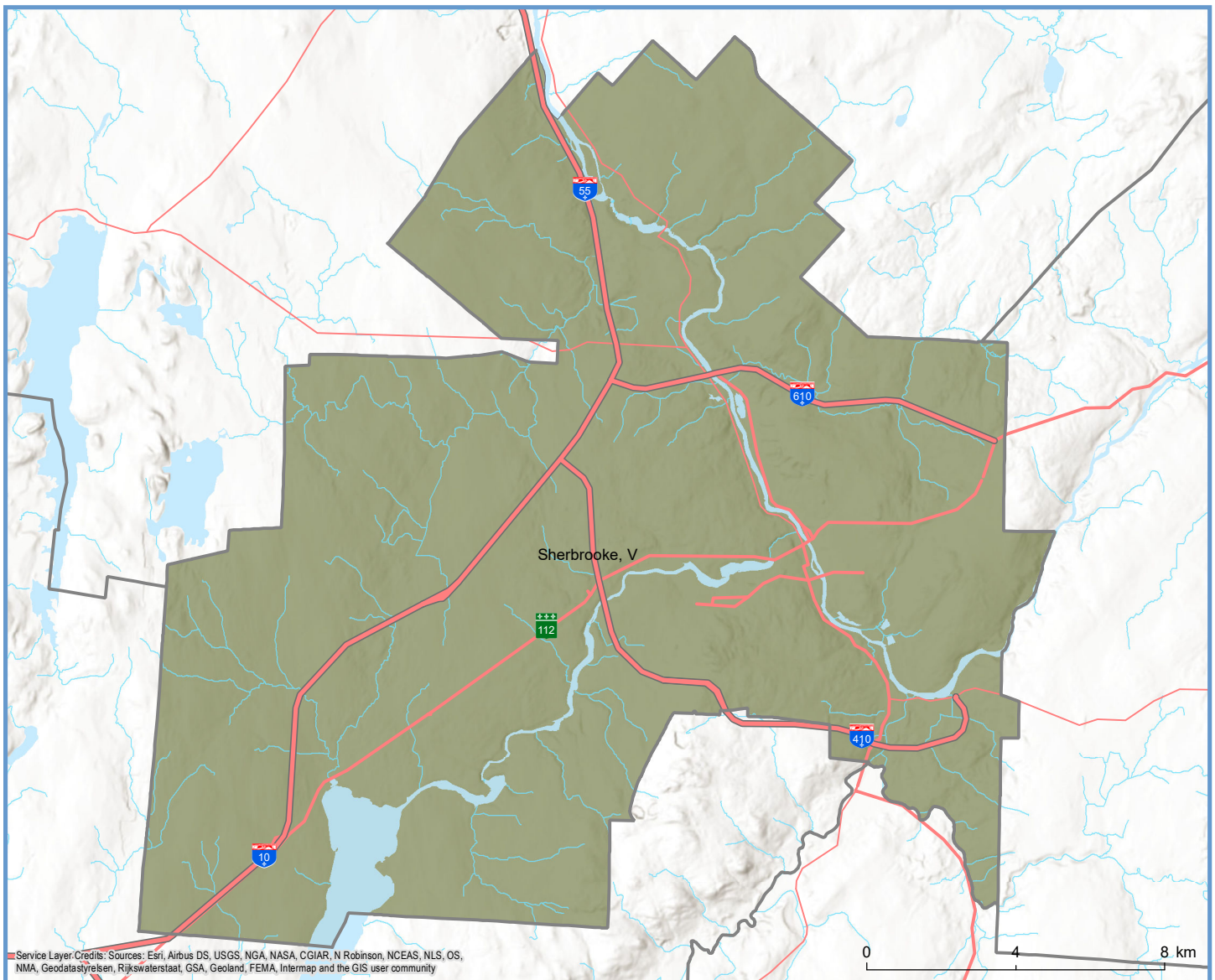


Réseau routier



Direction des solutions technologiques
et des services aux utilisateurs, mars 2021
© Gouvernement du Québec

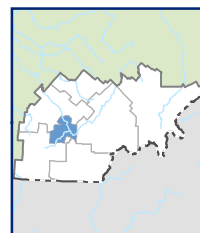
Code	Municipalité	Désignation	Population (2021)	Superficie terrestre(km²)
43027	Sherbrooke	V	170 816	353,53
Total :			170 816	353,53



Population par municipal   (d  cret 2021)
 100 000 h. - 2 000 000 h.

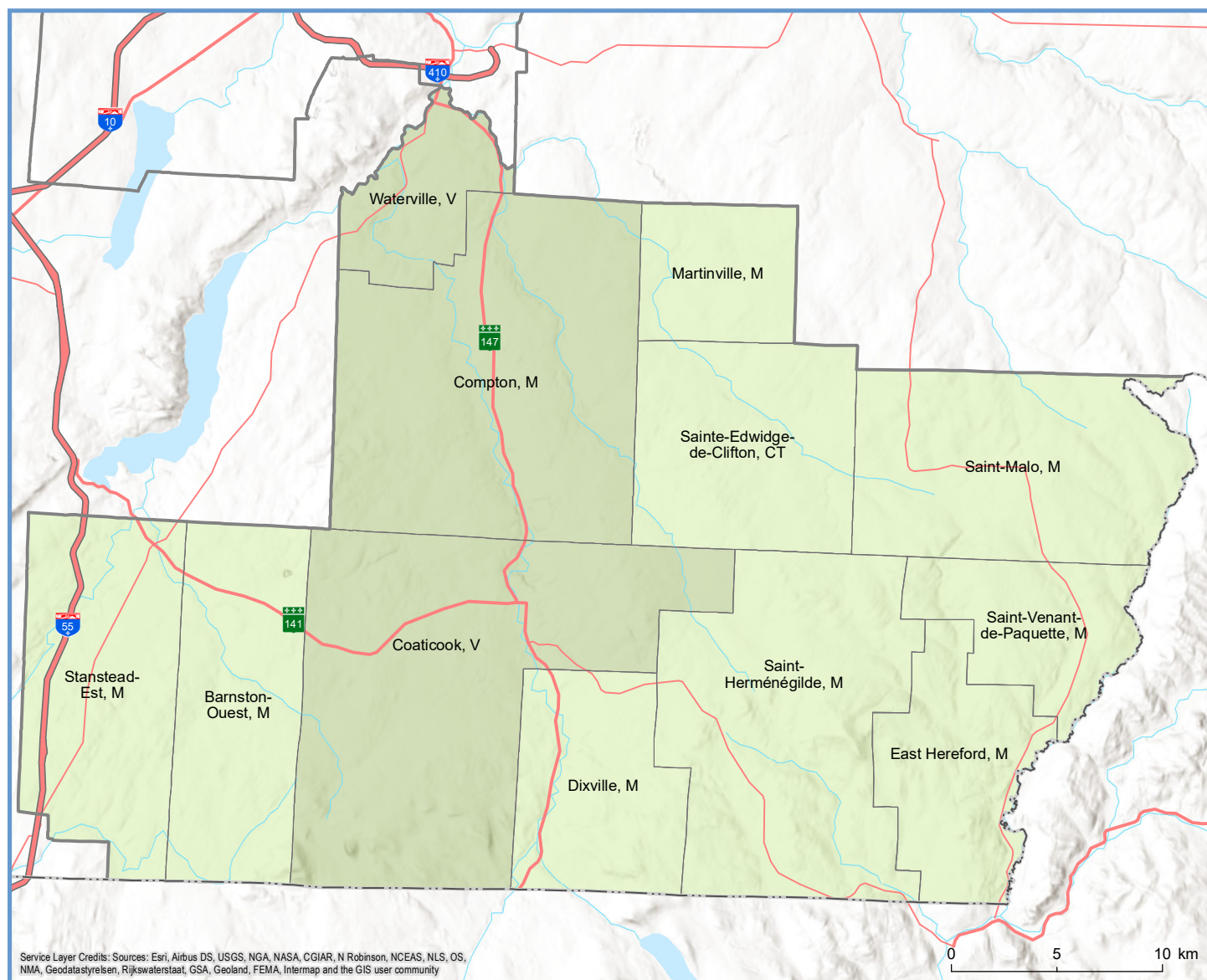
Limites administratives
 MRC

R  seau routier
 Autoroute
 Route nationale
 Route r  gionale

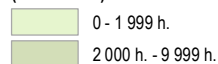


Direction des solutions technologiques
 et des services aux utilisateurs, mars 2021
    Gouvernement du Qu  bec

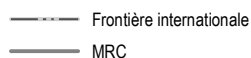
Code	Municipalité	Désignation	Population (2021)	Superficie terrestre(km ²)
44003	Saint-Malo	M	482	131,72
44005	Saint-Venant-de-Paquette	M	100	58,67
44010	East Hereford	M	274	72,71
44015	Saint-Herménégilde	M	737	165,99
44023	Dixville	M	710	76,40
44037	Coaticook	V	8 907	219,51
44045	Barnston-Ouest	M	570	99,46
44050	Stanstead-Est	M	619	114,18
44055	Sainte-Edwidge-de-Clifton	CT	530	101,80
44060	Martinville	M	440	47,71
44071	Compton	M	3 191	206,57
44080	Waterville	V	2 270	44,06
Total :			18 830	1 338,80



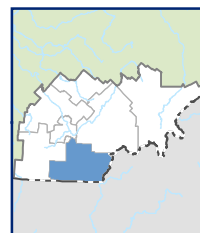
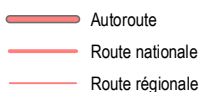
Population par municipalité (décret 2021)



Limites administratives



Réseau routier

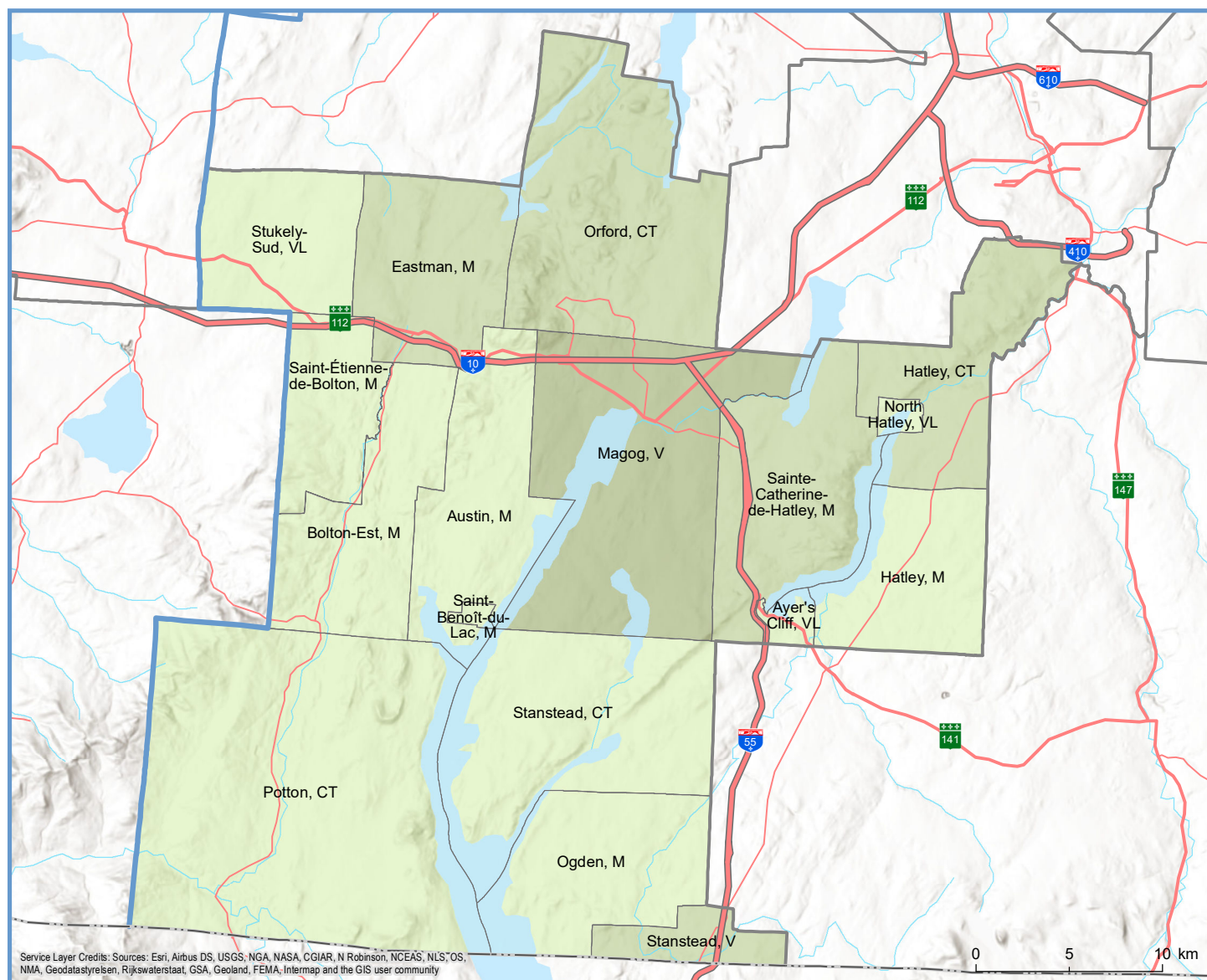


Direction des solutions technologiques
et des services aux utilisateurs, mars 2021
© Gouvernement du Québec

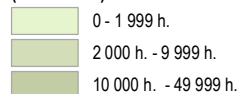
450 - MRC de Memphrémagog

Code	Municipalité	Désignation	Population (2021)	Superficie terrestre(km²)
45008	Stanstead	V	2 804	22,03
45020	Ogden	M	742	74,75
45025	Stanstead	CT	969	113,20
45030	Potton	CT	1 883	260,10
45035	Ayer's Cliff	VL	1 161	5,51
45043	Hatley	M	709	60,41
45050	North Hatley	VL	682	3,16
45055	Hatley	CT	2 267	71,90
45060	Sainte-Catherine-de-Hatley	M	2 637	86,36
45072	Magog	V	27 576	144,26
45080	Saint-Benoît-du-Lac	M	28	2,18
45085	Austin	M	1 576	73,95
45093	Eastman	M	2 156	73,15
45095	Bolton-Est	M	1 041	78,35
45100	Saint-Étienne-de-Bolton	M	786	47,78

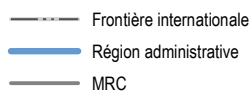
Code	Municipalité	Désignation	Population (2021)	Superficie terrestre(km²)
45105	Stukely-Sud	VL	1 187	63,23
45115	Orford	CT	4 815	136,96
Total :			53 019	1 317,30



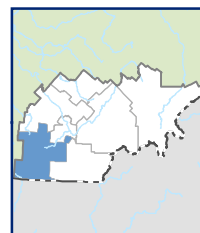
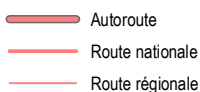
Population par municipalité (décret 2021)



Limites administratives



Réseau routier



Direction des solutions technologiques
et des services aux utilisateurs, mars 2021
© Gouvernement du Québec

Affaires municipales
et Habitat

Québec



Sources : Découpage administratif MERN, janvier 2021
Superficies compilées par le MERN, décembre 2019
Décret de population (1358-2020)