

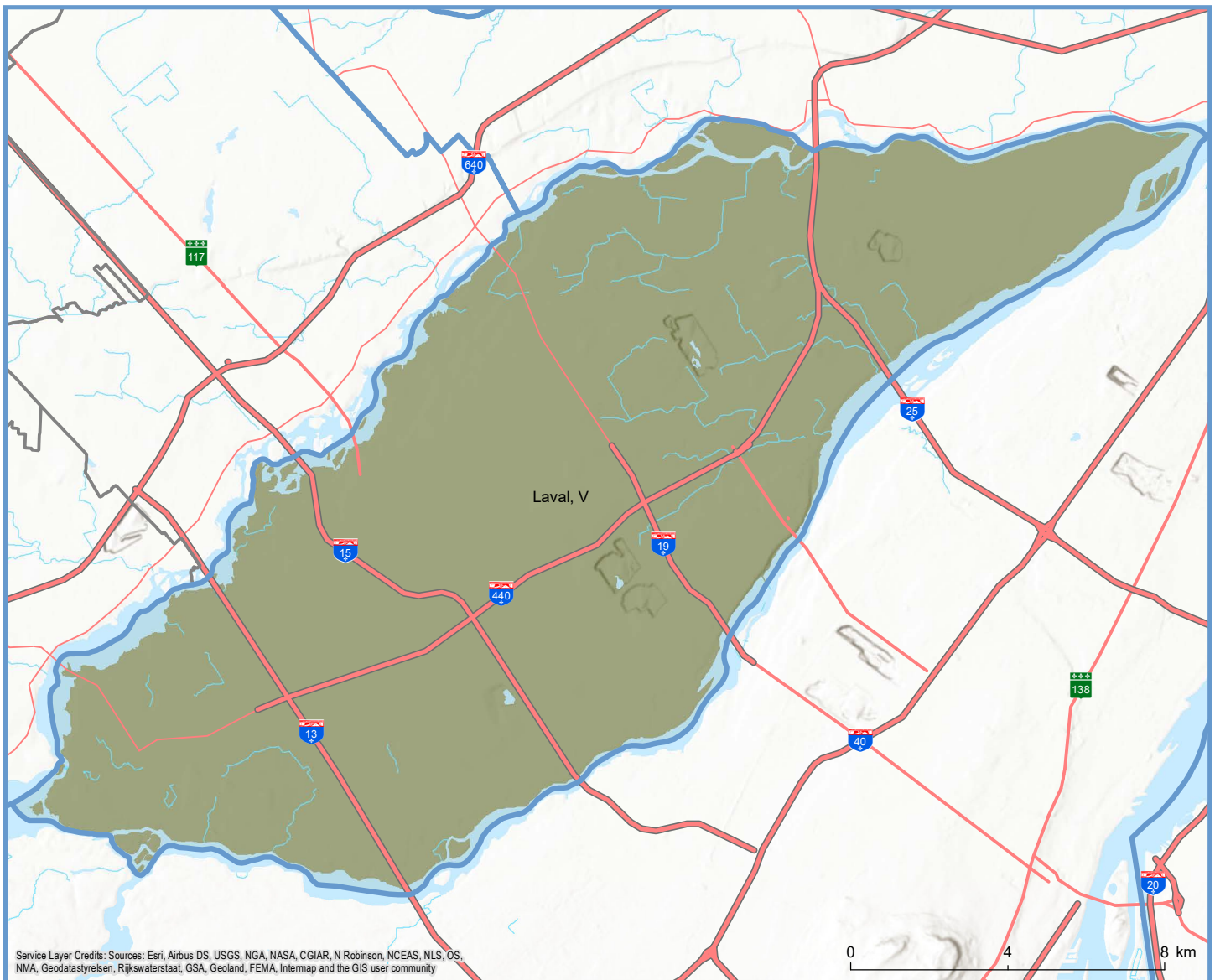
Code	Territoire	Population (2021)	Superficie terrestre (km <sup>2</sup> )
AG660	Montréal	2 074 068	497,05
65005	Ville de Laval	441 929	246,14



Direction des solutions technologiques  
 et des services aux utilisateurs, mars 2021  
 © Gouvernement du Québec

Sources: Découpage administratif MERN, janv. 2021  
 Superficies compilées par le MERN, déc. 2019  
 Décret de population (1358-2020)

Code	Municipalité	Dési- gnation	Population (2021)	Superficie terrestre(km²)
65005	Laval	V	441 929	246,14
Total :			441 929	246,14



**Population par municipalit **  
(d cret 2021)

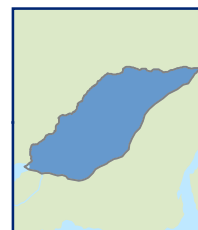
100 000 h. - 2 000 000 h.

**Limites administratives**

R gion administrative  
MRC

**R seau routier**

Autoroute  
Route nationale  
Route r gionale

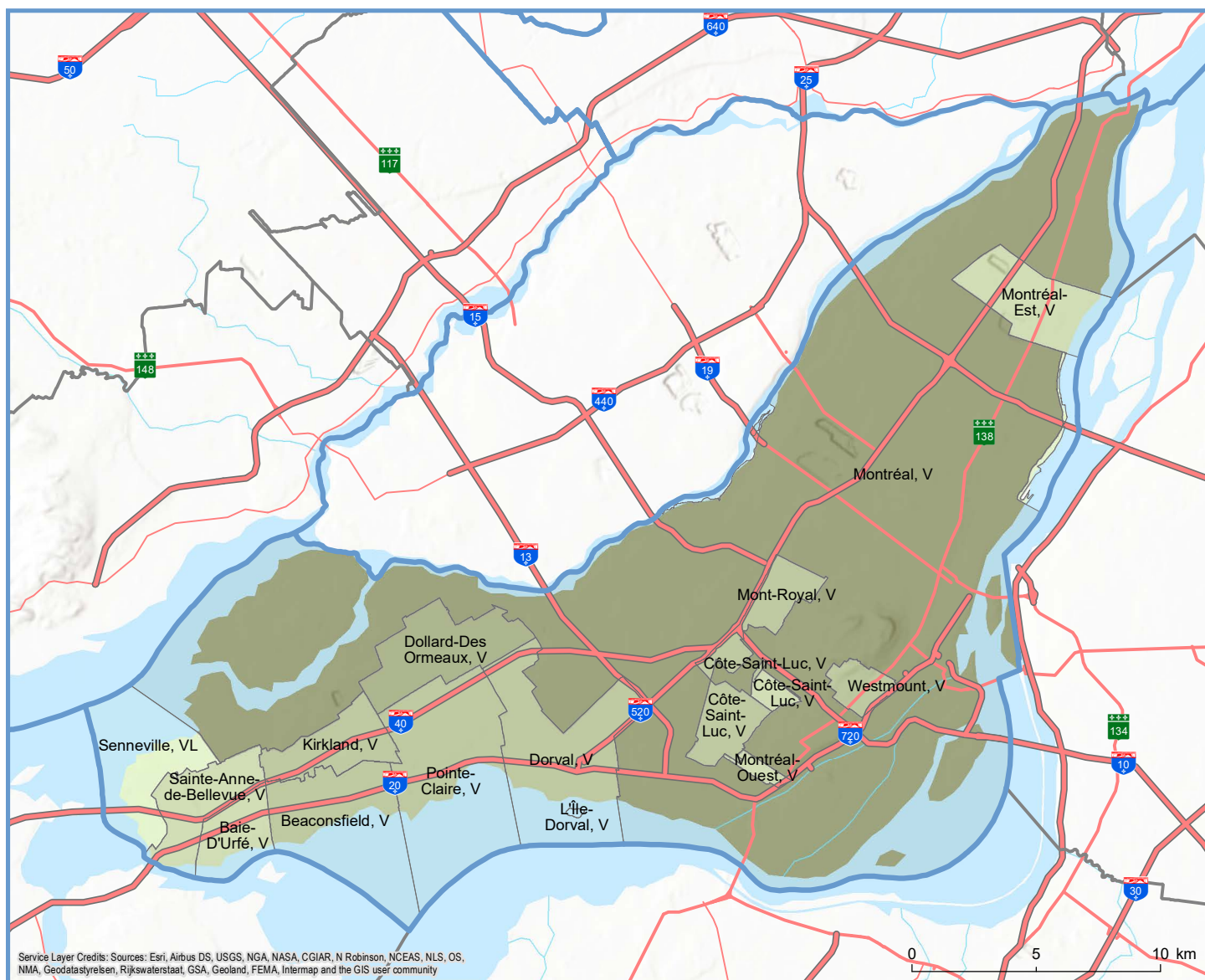


Direction des solutions technologiques  
et des services aux utilisateurs, f vrier 2021  
  Gouvernement du Qu bec

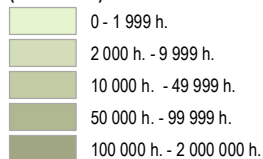
# 66023 - Agglomération de Montréal

Code	Municipalité	Dési- gnation	Population (2021)	Superficie terrestre(km²)
66007	Montréal-Est	V	4 094	12,22
66023	Montréal	V	1 825 208	363,94
66032	Westmount	V	21 152	4,02
66047	Montréal-Ouest	V	5 300	1,42
66058	Côte-Saint-Luc	V	35 117	6,81
66062	Hampstead	V	7 472	1,77
66072	Mont-Royal	V	21 844	7,46
66087	Dorval	V	19 907	20,83
66092	L'Île-Dorval	V	5	0,19
66097	Pointe-Claire	V	33 714	18,94
66102	Kirkland	V	20 046	9,62
66107	Beaconsfield	V	19 942	11,00
66112	Baie-D'Urfé	V	3 944	6,03
66117	Sainte-Anne-de-Bellevue	V	5 048	10,57
66127	Senneville	VL	973	7,24

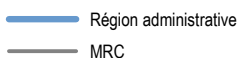
Code	Municipalité	Dési- gnation	Population (2021)	Superficie terrestre(km²)
66142	Dollard-Des Ormeaux	V	50 302	14,99
66940	TNO terrestre de Montréal	NO	0	1,05
Total :			2 074 068	498,10



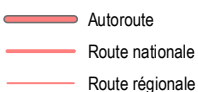
## Population par municipalité (décret 2021)



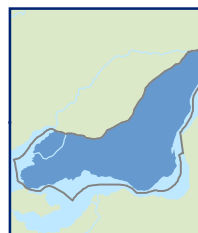
## Limites administratives



## Réseau routier



Sources : Découpage administratif MERN, janvier 2021  
Superficies compilées par le MERN, mars 2019  
Décret de population (1358-2020)



Direction des solutions technologiques  
et des services aux utilisateurs, février 2021  
© Gouvernement du Québec

Affaires municipales  
et Habitation

Québec

