

Code	Territoire	Population (2021)	Superficie terrestre (km ²)
800	MRC de Papineau	23 692	2 901,71
81017	Ville de Gatineau	290 283	341,92
820	MRC des Collines-de-l'Outaouais	52 593	2 026,52
830	MRC de La Vallée-de-la-Gatineau	19 168	12 177,56
840	MRC de Pontiac	14 142	12 824,93
Total :		399 878	30 272,65

Hors MRC (communauté autochtone) ¹

¹ Non visé par le décret de population

1 567

194,69

Sources: Découpage administratif MERN, janv. 2021
Superficies compilées par le MERN, déc. 2019
Décret de population (1358-2020)



Direction des solutions technologiques
et des services aux utilisateurs, mars 2021
© Gouvernement du Québec

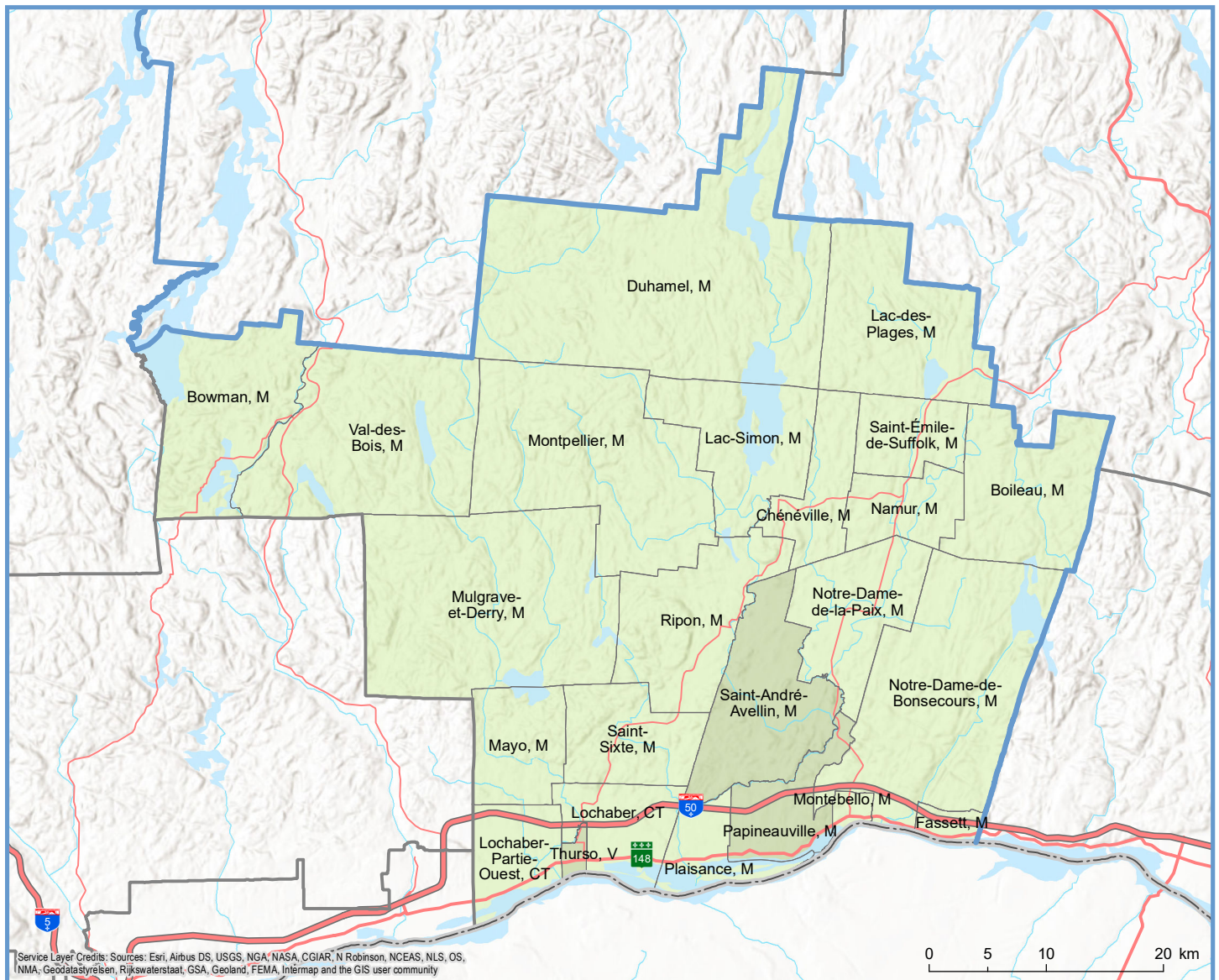
Affaires municipales
et Habitation

Québec



Code	Municipalité	Désignation	Population (2021)	Superficie terrestre(km²)
80005	Fassett	M	459	13,03
80010	Montebello	M	977	8,60
80015	Notre-Dame-de-Bonsecours	M	299	257,51
80020	Notre-Dame-de-la-Paix	M	679	106,28
80027	Saint-André-Avellin	M	3 799	136,14
80037	Papineauville	M	2 150	60,43
80045	Plaisance	M	1 128	36,51
80050	Thurso	V	2 940	6,62
80055	Lochaber	CT	434	64,31
80060	Lochaber-Partie-Ouest	CT	894	56,92
80065	Mayo	M	632	71,12
80070	Saint-Sixte	M	506	84,43
80078	Ripon	M	1 682	130,75
80085	Mulgrave-et-Derry	M	378	288,01
80090	Montpellier	M	1 055	251,87

Code	Municipalité	Désignation	Population (2021)	Superficie terrestre(km²)
80095	Lac-Simon	M	991	94,58
80103	Chénéville	M	778	64,94
80110	Namur	M	595	56,45
80115	Boileau	M	348	134,19
80125	Saint-Émile-de-Suffolk	M	503	55,74
80130	Lac-des-Plages	M	444	150,53
80135	Duhamel	M	469	424,93
80140	Val-des-Bois	M	879	221,42
80145	Bowman	M	673	126,40
Total :			23 692	2 901,71



Population par municipalité (décret 2021)

0 - 1 999 h.
2 000 h. - 9 999 h.

Limites administratives

Frontière interprovinciale
Région administrative
MRC

Réseau routier

Autoroute
Route nationale
Route régionale

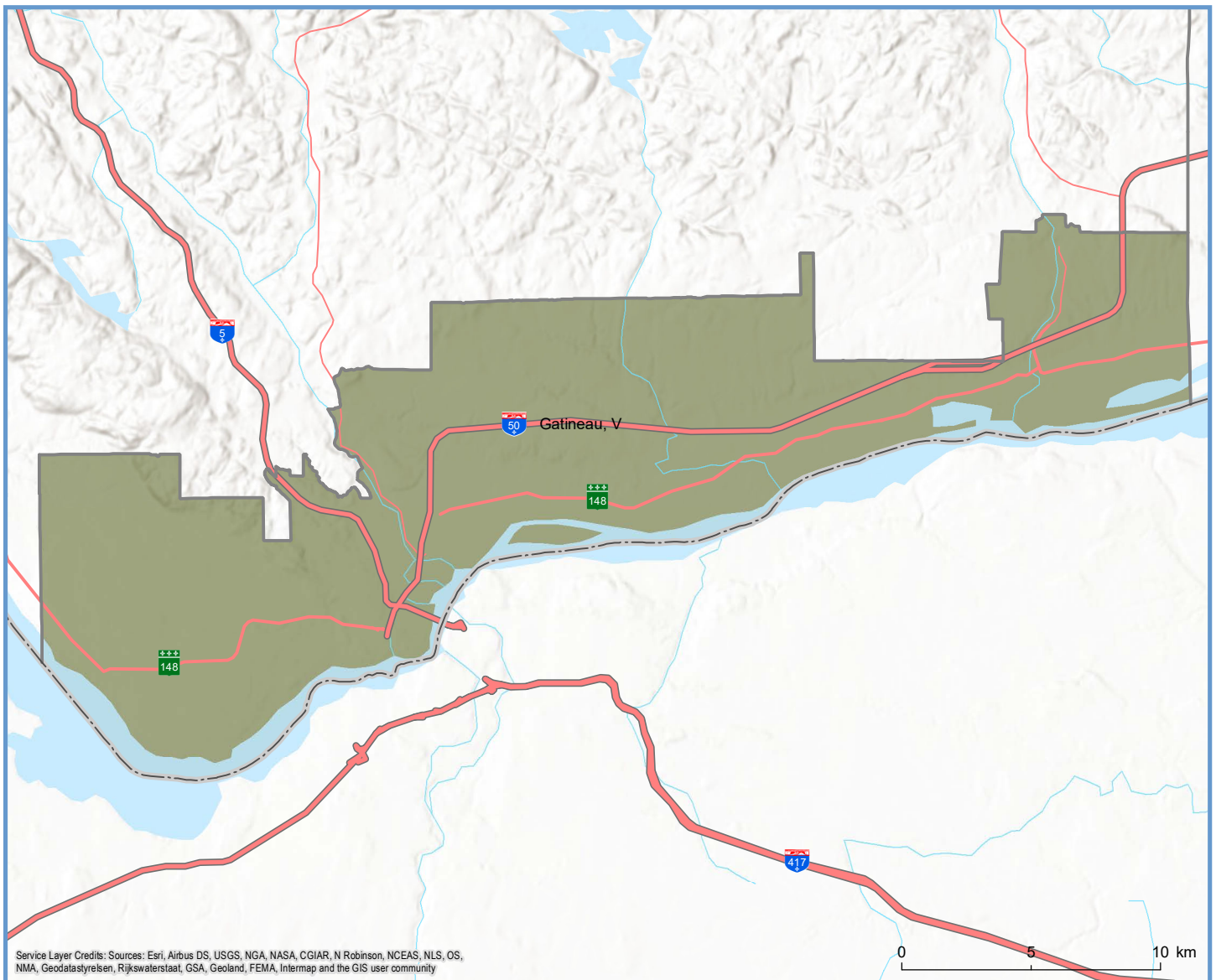


Direction des solutions technologiques
et des services aux utilisateurs, mars 2021
© Gouvernement du Québec

Affaires municipales
et Habitat

Québec

Code	Municipalité	Désignation	Population (2021)	Superficie terrestre(km²)
81017	Gatineau	V	290 283	341,92
Total :			290 283	341,92



Population par municipalité (décret 2021)

100 000 h. - 2 000 000 h.

Limites administratives

Frontière interprovinciale
MRC

Réseau routier

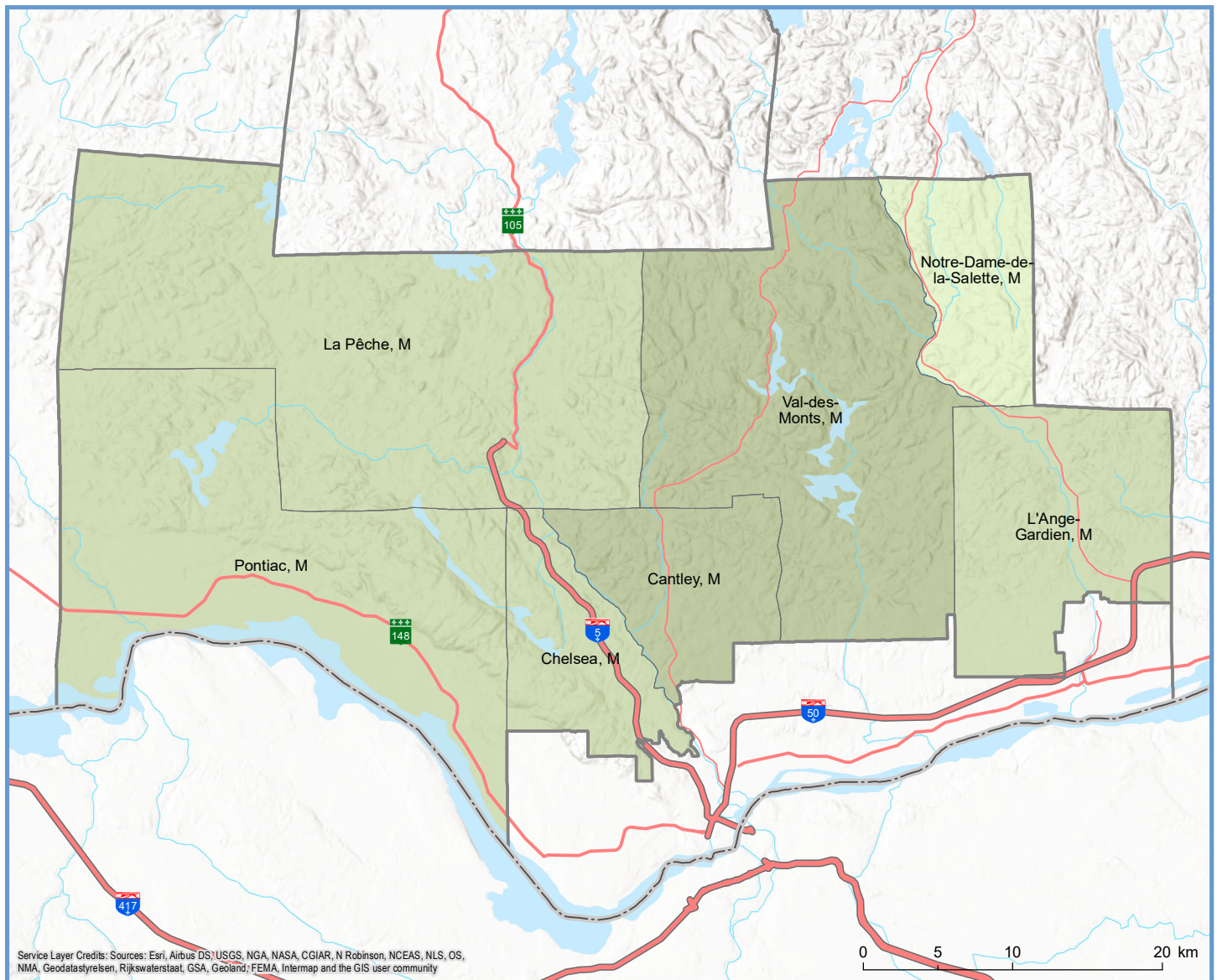
Autoroute
Route nationale
Route régionale



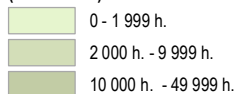
Direction des solutions technologiques
et des services aux utilisateurs, mars 2021
© Gouvernement du Québec

820 - MRC des Collines-de-l'Outaouais

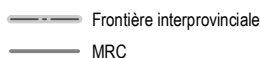
Code	Municipalité	Dési- gnation	Population (2021)	Superficie terrestre(km²)
82005	L'Ange-Gardien	M	6 067	216,34
82010	Notre-Dame-de-la-Salette	M	819	113,67
82015	Val-des-Monts	M	12 551	434,92
82020	Cantley	M	11 390	126,24
82025	Chelsea	M	7 465	112,21
82030	Pontiac	M	5 986	445,25
82035	La Pêche	M	8 315	577,89
Total :			52 593	2 026,52



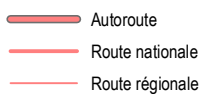
Population par municipalité (décret 2021)



Limites administratives



Réseau routier



Direction des solutions technologiques
et des services aux utilisateurs, mars 2021
© Gouvernement du Québec

Sources : Découpage administratif MERN, janvier 2021
Superficies compilées par le MERN, décembre 2019
Décret de population (1358-2020)

Affaires municipales
et Habitation

Québec

830 - MRC de La Vallée-de-la-Gatineau

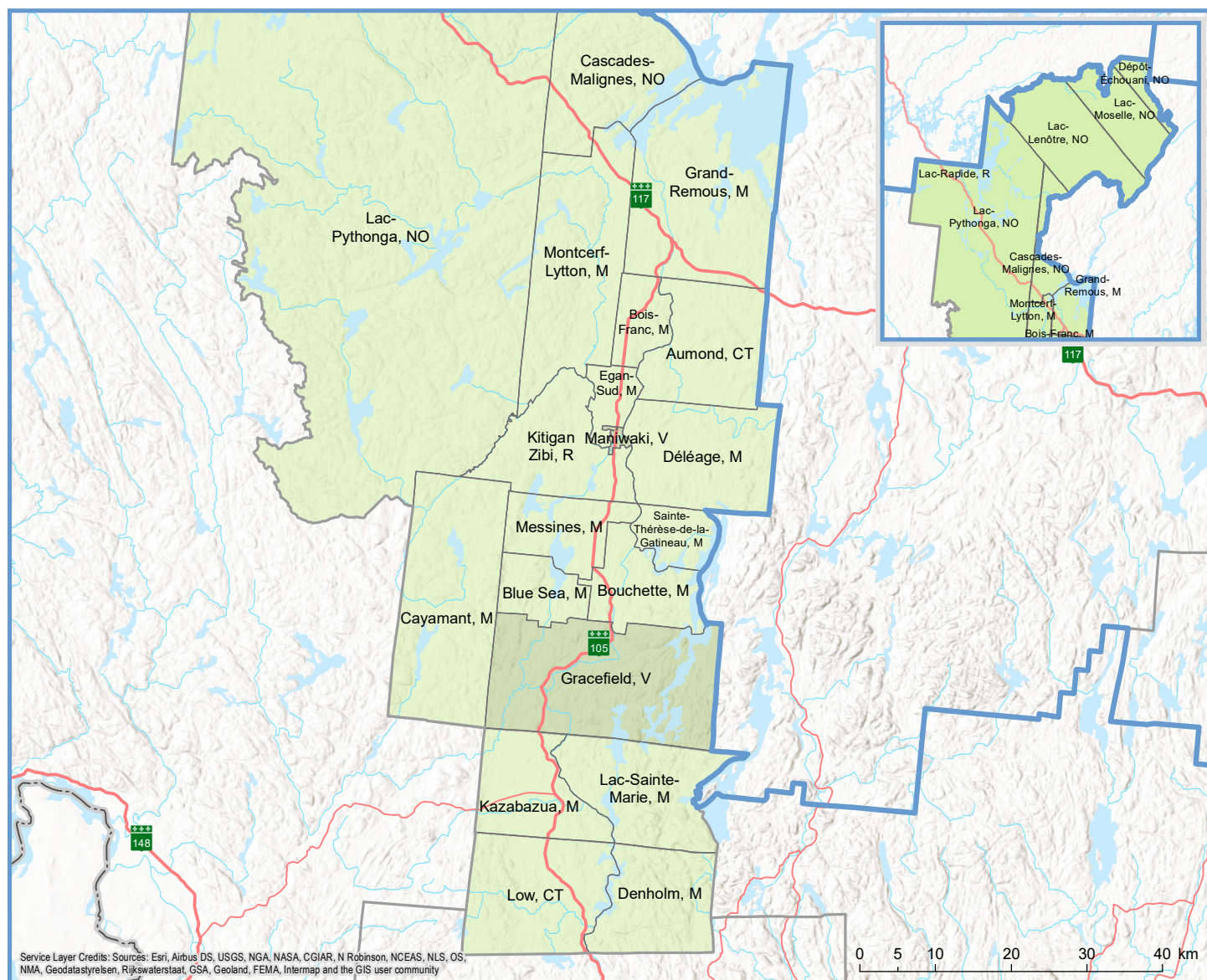
Code	Municipalité	Désignation	Population (2021)	Superficie terrestre(km²)
83005	Denholm	M	485	178,01
83010	Low	CT	1 030	257,40
83015	Kazabazua	M	976	172,88
83020	Lac-Sainte-Marie	M	600	205,21
83032	Gracefield	V	2 518	380,68
83040	Cayamant	M	844	384,78
83045	Blue Sea	M	671	72,36
83050	Bouchette	M	677	121,75
83055	Sainte-Thérèse-de-la-Gatineau	M	568	60,65
83060	Messines	M	1 653	108,89
83065	Maniwaki	V	3 814	6,53
83070	Déléage	M	1 877	247,48
83075	Egan-Sud	M	497	49,68
83085	Bois-Franc	M	408	71,23
83088	Montcerf-Lytton	M	631	354,80

Code	Municipalité	Désignation	Population (2021)	Superficie terrestre(km²)
83090	Aumond	CT	759	213,09
83095	Grand-Remous	M	1 158	352,06
83902	Lac-Pythonga	NO	2	5 058,56
83904	Cascades-Malignes	NO	0	494,26
83906	Lac-Lenôtre	NO	0	1 914,30
83908	Lac-Moselle	NO	0	1 165,67
83912	Dépôt-Échouani	NO	0	307,29
Total :			19 168	12 177,56

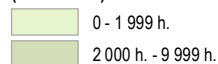
Hors MRC (Communauté autochtone) ¹

83802	Kitigan Zibi	R	1 221	194,40
83804	Lac-Rapide	R	346	0,28

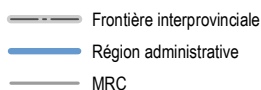
¹ Non visé par le décret de population



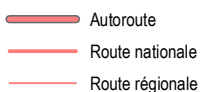
Population par municipalité (décret 2021)



Limites administratives



Réseau routier



Sources : Découpage administratif MERN, janvier 2021
Superficies compilées par le MERN, décembre 2019
Décret de population (1358-2020)

Direction des solutions technologiques
et des services aux utilisateurs, mars 2021
© Gouvernement du Québec

Affaires municipales
et Habitat

Québec

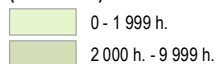


Code	Municipalité	Désignation	Population (2021)	Superficie terrestre(km²)
84005	Bristol	M	1 030	206,51
84010	Shawville	M	1 557	5,38
84015	Clarendon	M	1 237	330,23
84020	Portage-du-Fort	VL	204	4,21
84025	Bryson	M	690	3,68
84030	Campbell's Bay	M	729	3,30
84035	L'île-du-Grand-Calumet	M	635	130,58
84040	Litchfield	M	454	199,28
84045	Thorne	M	456	173,07
84050	Alleyn-et-Cawood	M	176	309,32
84055	Otter Lake	M	929	451,98
84060	Fort-Coulonge	VL	1 363	2,96
84065	Mansfield-et-Pontefract	M	2 363	466,42
84070	Waltham	M	381	360,35
84082	L'Isle-aux-Allumettes	M	1 319	185,19

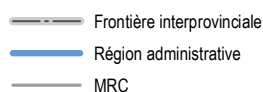
Code	Municipalité	Désignation	Population (2021)	Superficie terrestre(km²)
84090	Chichester	CT	347	218,10
84095	Sheenboro	M	113	565,15
84100	Rapides-des-Joachims	M	154	236,90
84902	Lac-Nilgaut	NO	5	8 972,32
Total :			14 142	12 824,93



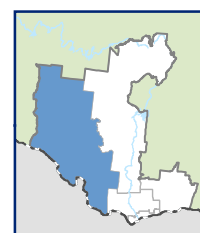
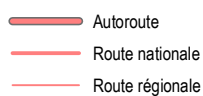
Population par municipalité (décret 2021)



Limites administratives



Réseau routier



Direction des solutions technologiques
et des services aux utilisateurs, mars 2021
© Gouvernement du Québec

Affaires municipales
et Habitation

Québec