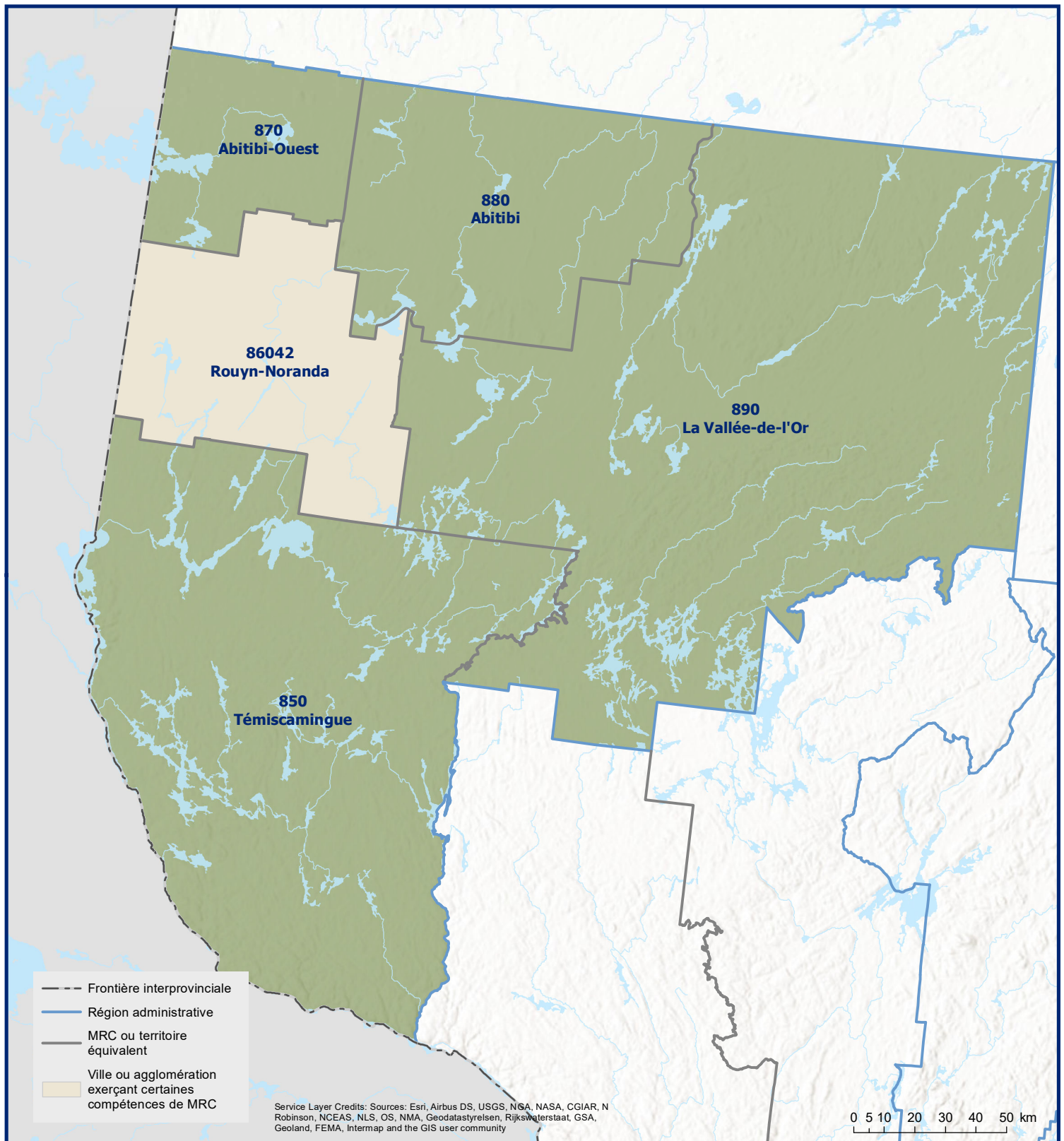


Région administrative 08 : Abitibi - Témiscamingue

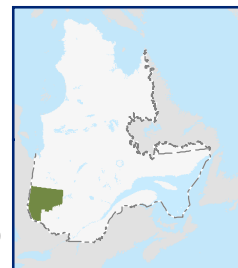


Code	Territoire	Population (2021)	Superficie terrestre (km ²)
850	MRC de Témiscamingue	14 930	16 310,21
86042	Ville de Rouyn-Noranda	43 182	5 962,12
870	MRC d'Abitibi-Ouest	20 529	3 311,65
880	MRC d'Abitibi	24 217	7 623,47
890	MRC de La Vallée-de-l'Or	42 151	24 101,10
Total :		145 009	57 308,55

Hors MRC (communauté autochtone) ¹

¹ Non visé par le décret de population

Sources: Découpage administratif MERN, janv. 2021
Superficies compilées par le MERN, déc. 2019
Décret de population (1358-2020)



Direction des solutions technologiques
et des services aux utilisateurs, mars 2021
© Gouvernement du Québec

**Affaires municipales
et Habitation**

Québec



850 - MRC de Témiscamingue

Code	Municipalité	Désignation	Population (2021)	Superficie terrestre(km²)
85005	Témiscaming	V	2 339	715,01
85010	Kipawa	M	460	35,70
85015	Saint-Édouard-de-Fabre	P	626	189,26
85020	Béarn	M	706	498,78
85025	Ville-Marie	V	2 475	5,70
85030	Duhamel-Ouest	M	887	91,66
85037	Lorrainville	M	1 220	86,85
85045	Saint-Bruno-de-Guigues	M	1 124	125,92
85052	Laverlochère-Angliers	M	943	399,04
85055	Fugèreville	M	311	158,66
85060	Latulipe-et-Gaboury	CU	288	271,39
85065	Belleterre	V	298	546,65
85070	Laforce	M	556	433,84
85075	Moffet	M	188	339,58
85085	Saint-Eugène-de-Guigues	M	462	109,02

Code	Municipalité	Désignation	Population (2021)	Superficie terrestre(km²)
85090	Notre-Dame-du-Nord	M	1 011	74,92
85095	Guérin	CT	323	188,69
85100	Nédélec	CT	342	371,08
85105	Rémigny	M	272	894,50
85905	Laniel	NO	75	408,25
85907	Les Lacs-du-Témiscamingue	NO	24	10 365,70
Total :			14 930	16 310,21

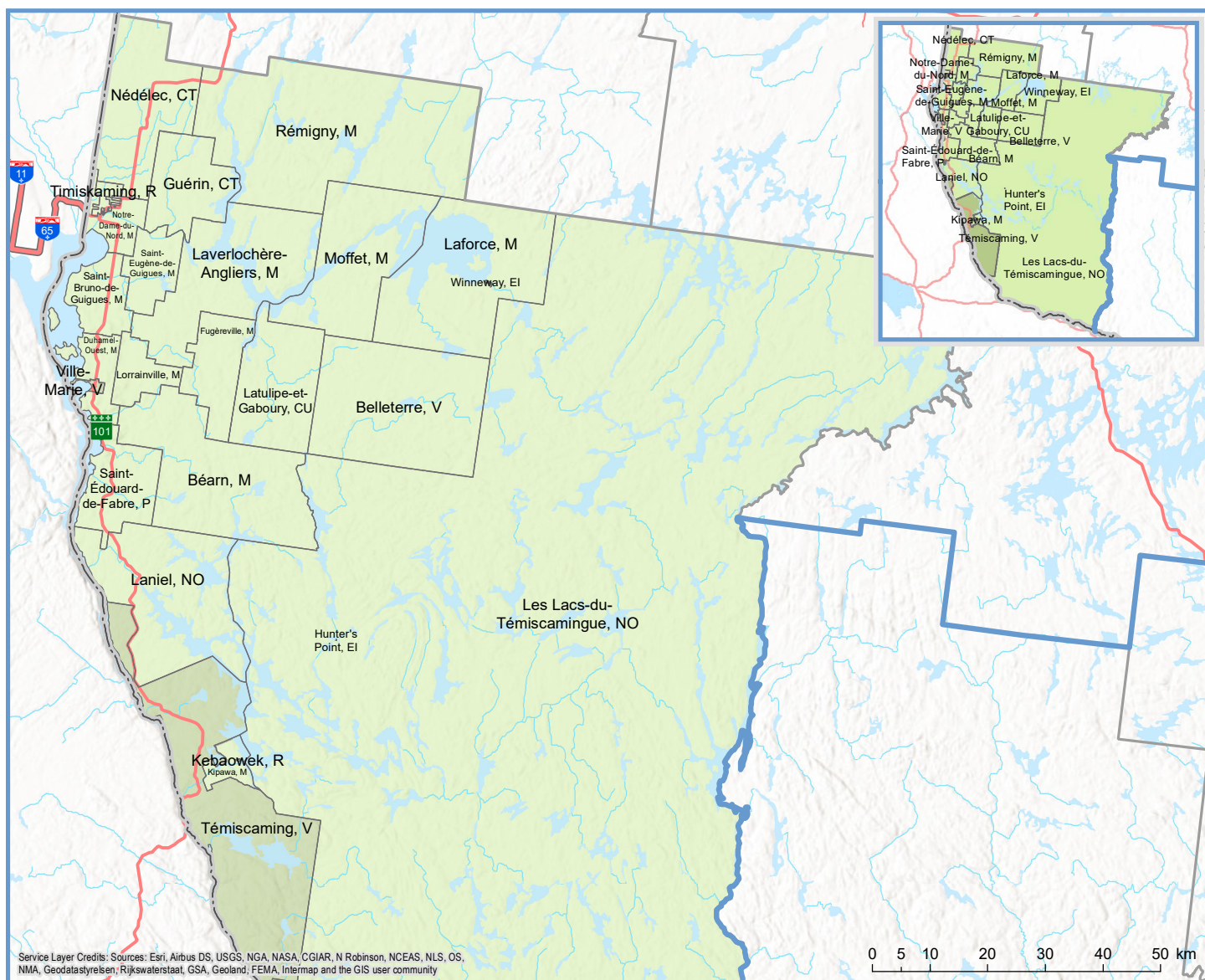
Hors MRC (Communauté autochtone) ¹

85802	Kebaowek	R	300	0,21
85806	Timiskaming	R	515	18,48

Hors MRC (établissement amérindien) ¹

85803	Hunter's Point	EI	10	0,05
85804	Winneway	EI	260	0,40

¹ Non visé par le décret de population



Population par municipalité (décret 2021)

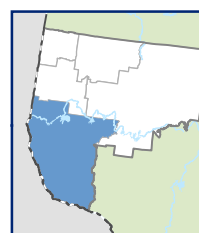
0 - 1 999 h.
2 000 h. - 9 999 h.

Limites administratives

Frontière interprovinciale
Région administrative
MRC

Réseau routier

Autoroute
Route nationale
Route régionale



Direction des solutions technologiques
et des services aux utilisateurs, mars 2021
© Gouvernement du Québec

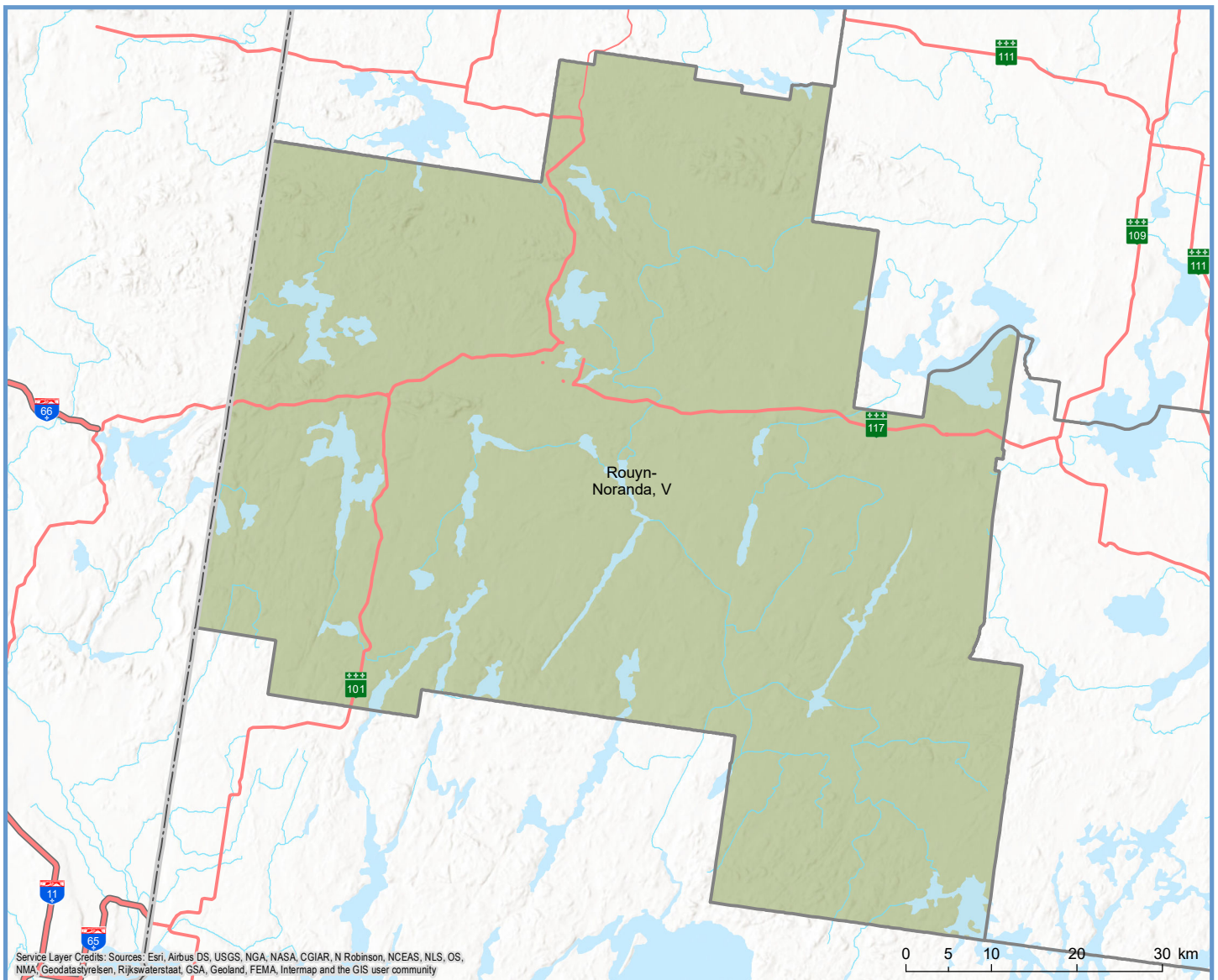
Affaires municipales
et Habitation

Québec

Sources: Découpage administratif MERN, janvier 2021
Superficies compilées par le MERN, décembre 2019
Décret de population (1358-2020)

86042 - Ville de Rouyn-Noranda

Code	Municipalité	Dési- gnation	Population (2021)	Superficie terrestre(km²)
86042	Rouyn-Noranda	V	43 182	5 962,12
Total :			43 182	5 962,12



Population par municipalité (décret 2021)

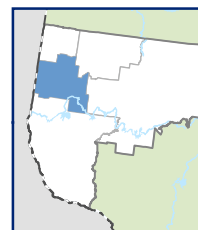
10 000 h. - 49 999 h.

Limites administratives

Frontière interprovinciale
MRC

Réseau routier

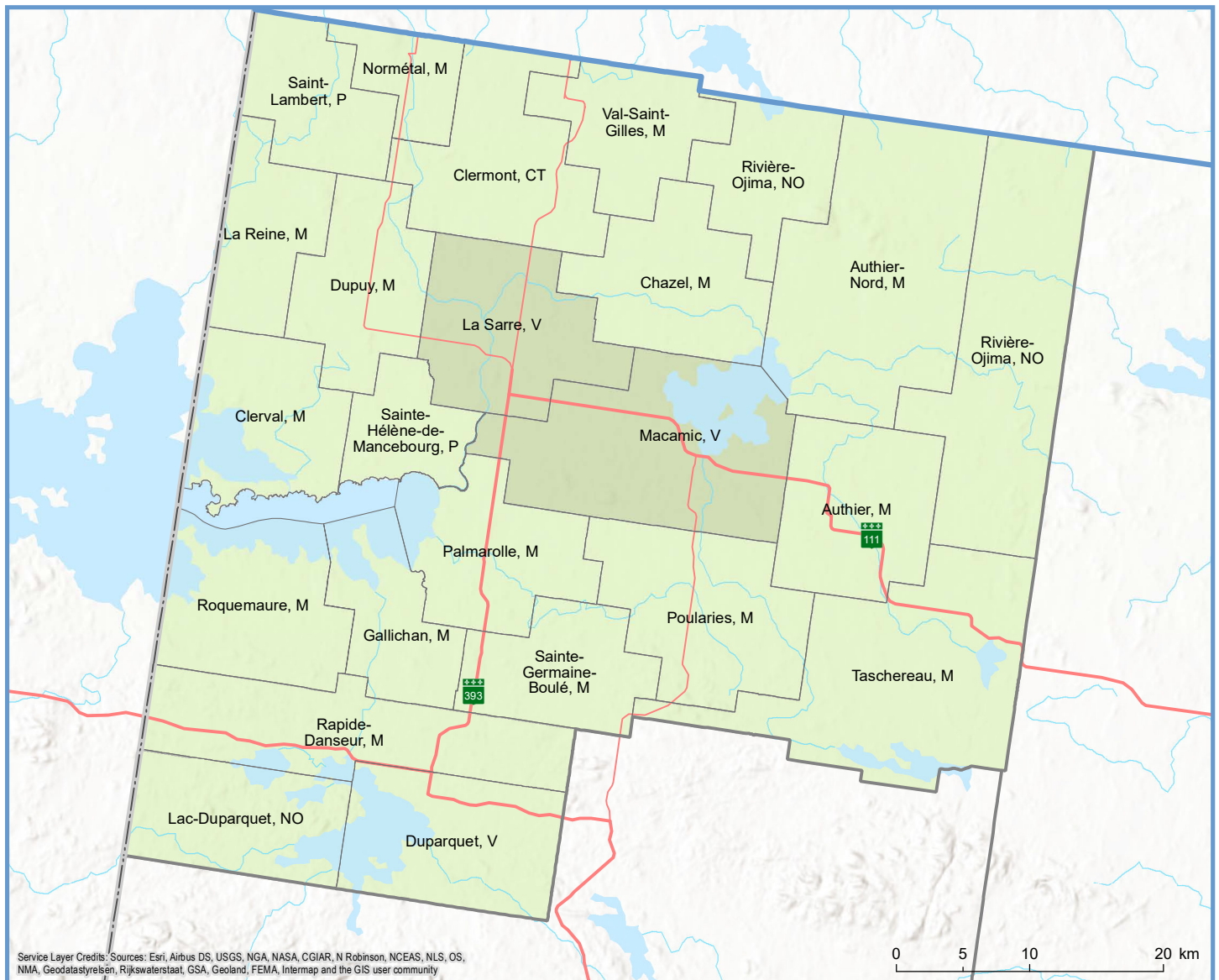
Autoroute
Route nationale
Route régionale



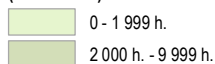
Direction des solutions technologiques
et des services aux utilisateurs, mars 2021
© Gouvernement du Québec

Code	Municipalité	Désignation	Population (2021)	Superficie terrestre(km²)
87005	Duparquet	V	711	120,46
87010	Rapide-Daniseur	M	350	173,82
87015	Roquemaure	M	410	119,98
87020	Gallichan	M	486	73,55
87025	Palmarolle	M	1 387	118,15
87030	Sainte-Germaine-Boulé	M	973	110,47
87035	Poularies	M	687	167,41
87042	Taschereau	M	919	246,52
87050	Authier	M	271	142,30
87058	Macamic	V	2 721	201,80
87070	Sainte-Hélène-de-Mancebourg	P	385	68,28
87075	Clerval	M	407	99,37
87080	La Reine	M	340	97,57
87085	Dupuy	M	904	122,35
87090	La Sarre	V	7 277	148,79

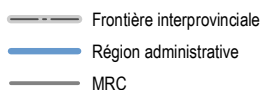
Code	Municipalité	Désignation	Population (2021)	Superficie terrestre(km²)
87095	Chazel	M	286	133,22
87100	Authier-Nord	M	282	277,98
87105	Val-Saint-Gilles	M	168	108,69
87110	Clermont	CT	505	157,17
87115	Normétal	M	777	54,52
87120	Saint-Lambert	P	195	100,85
87902	Lac-Duparquet	NO	0	114,13
87904	Rivière-Ojima	NO	88	354,29
Total :			20 529	3 311,65



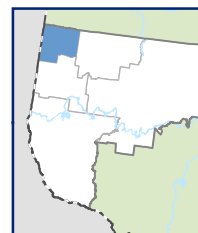
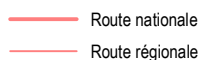
Population par municipalité (décret 2021)



Limites administratives



Réseau routier



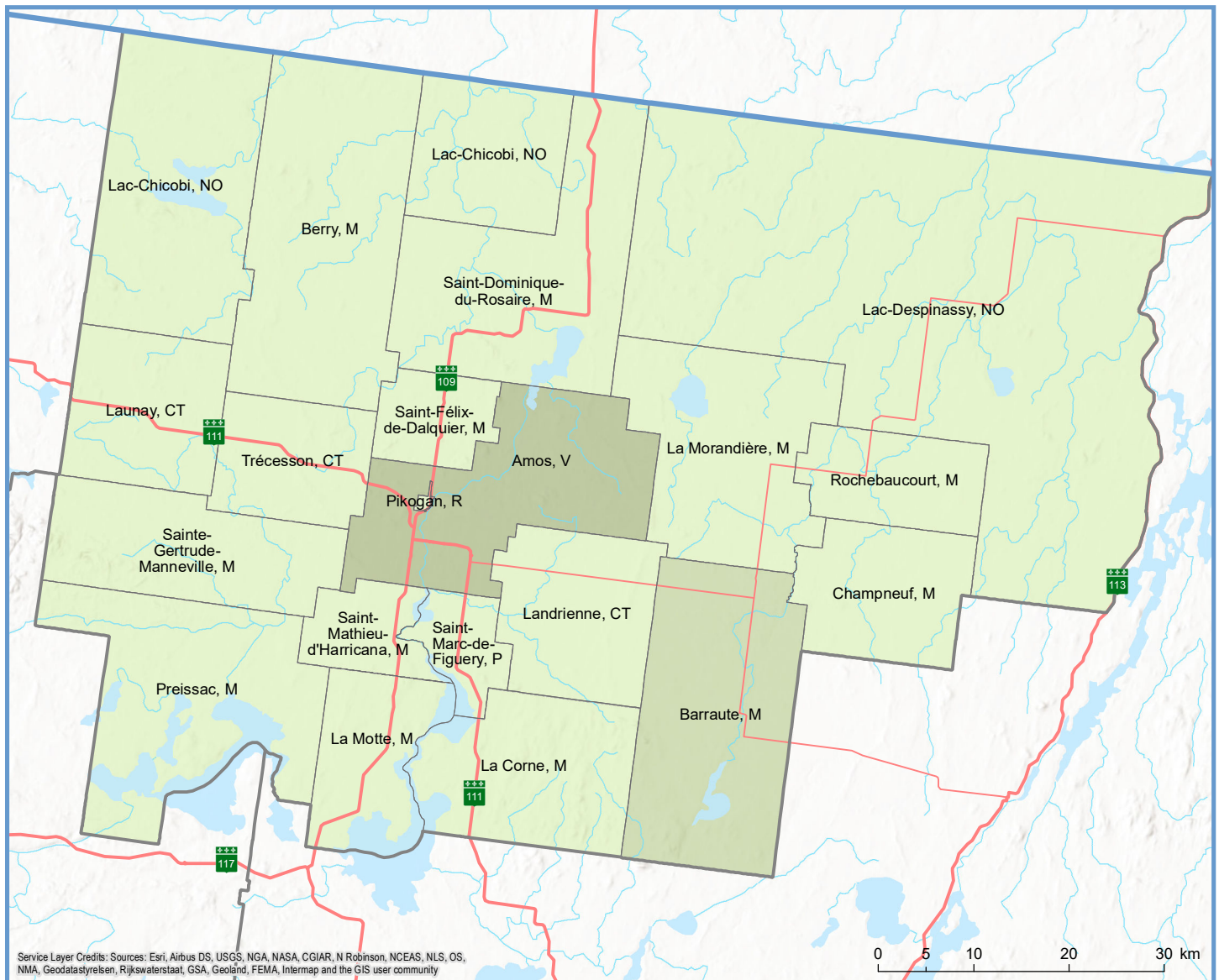
Direction des solutions technologiques
et des services aux utilisateurs, mars 2021
© Gouvernement du Québec

Affaires municipales
et Habitat

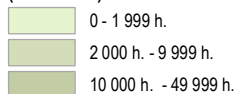


Code	Municipalité	Désignation	Population (2021)	Superficie terrestre(km²)
88005	Champneuf	M	135	241,37
88010	Rochebaucourt	M	129	183,59
88015	La Morandière	M	207	407,51
88022	Barraute	M	2 008	493,07
88030	La Corne	M	757	307,08
88035	Landrienne	CT	900	275,97
88040	Saint-Marc-de-Figuery	P	898	80,30
88045	La Motte	M	447	175,13
88050	Saint-Mathieu-d'Harricana	M	778	105,93
88055	Amos	V	12 721	427,87
88060	Saint-Félix-de-Dalquier	M	948	113,22
88065	Saint-Dominique-du-Rosaire	M	427	480,12
88070	Berry	M	534	574,16
88075	Trécesson	CT	1 241	197,60
88080	Launay	CT	217	257,68

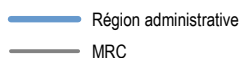
Code	Municipalité	Désignation	Population (2021)	Superficie terrestre(km²)
88085	Sainte-Gertrude-Manneville	M	788	316,84
88090	Preissac	M	926	422,69
88902	Lac-Despinassy	NO	10	1 847,35
88904	Lac-Chicobi	NO	146	716,01
Total :			24 217	7 623,47
Hors MRC (Communauté autochtone) ¹				
88802	Pikogan	R	551	2,74

¹ Non visé par le décret de population


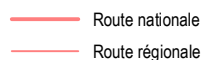
Population par municipalité (décret 2021)



Limites



Réseau routier



Sources : Découpage administratif MERN, janvier 2021
Superficies compilées par le MERN, décembre 2019
Décret de population (1358-2020)

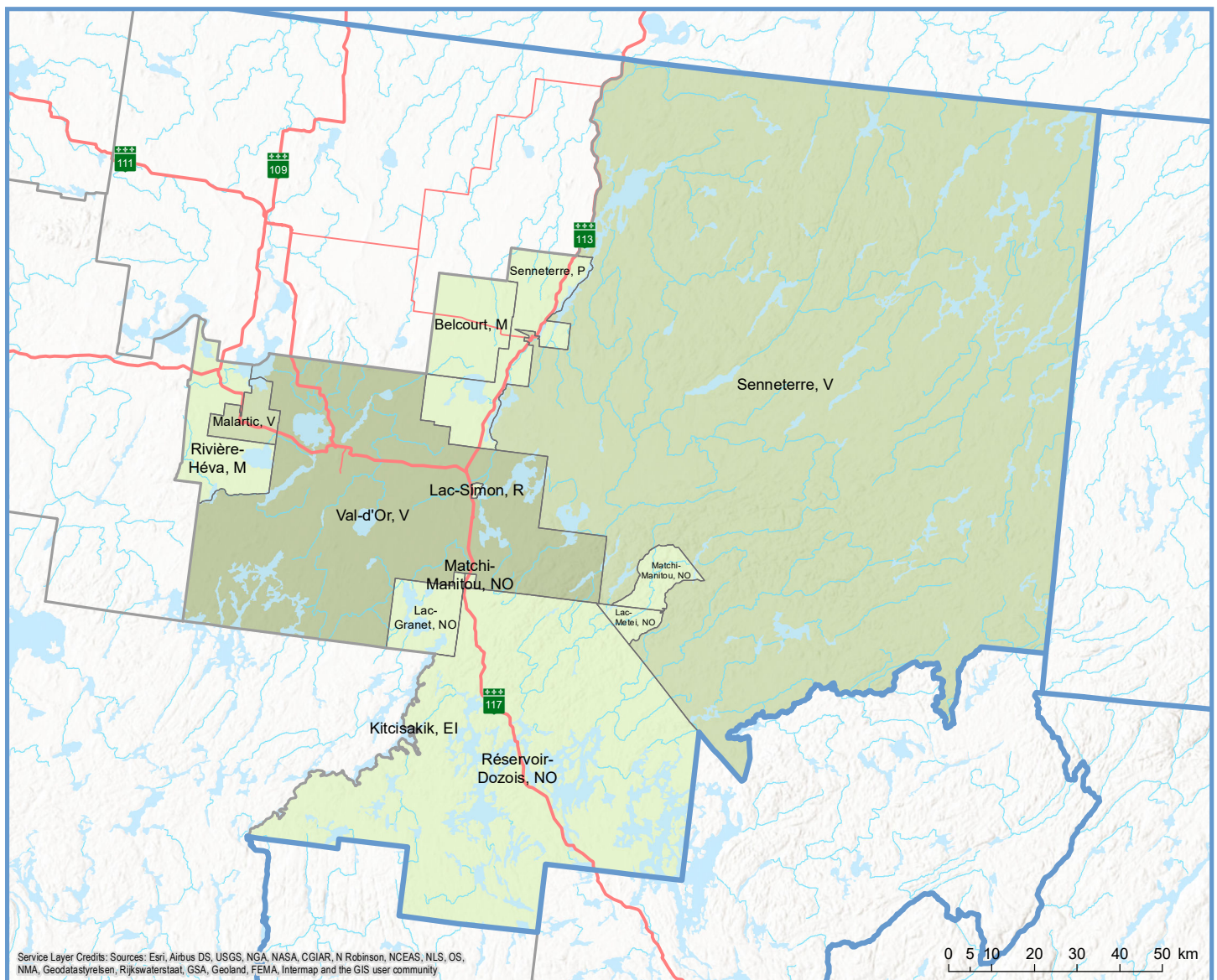
Direction des solutions technologiques
et des services aux utilisateurs, mars 2021
© Gouvernement du Québec

Affaires municipales
et Habitation

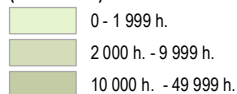
Québec

Code	Municipalité	Désignation	Population (2021)	Superficie terrestre(km²)
89008	Val-d'Or	V	33 024	3 541,34
89010	Rivière-Héva	M	1 503	424,64
89015	Malartic	V	3 233	146,15
89040	Senneterre	V	2 759	14 745,85
89045	Senneterre	P	1 152	566,41
89050	Belcourt	M	218	410,16
89902	Matchi-Manitou	NO	0	151,78
89908	Lac-Metel	NO	0	72,05
89910	Réservoir-Dozois	NO	262	3 829,84
89912	Lac-Granet	NO	0	212,87
Total :			42 151	24 101,10
Hors MRC (Communauté autochtone) ¹				
89804	Lac-Simon	R	1 512	6,79
Hors MRC (établissement amérindien) ¹				
89802	Kitcisakik	EI	262	0,09

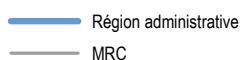
¹ Non visé par le décret de population



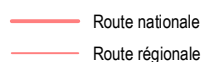
Population par municipalité (décret 2021)



Limites



Réseau routier



Direction des solutions technologiques
et des services aux utilisateurs, mars 2021
© Gouvernement du Québec

Affaires municipales
et Habitation

Québec