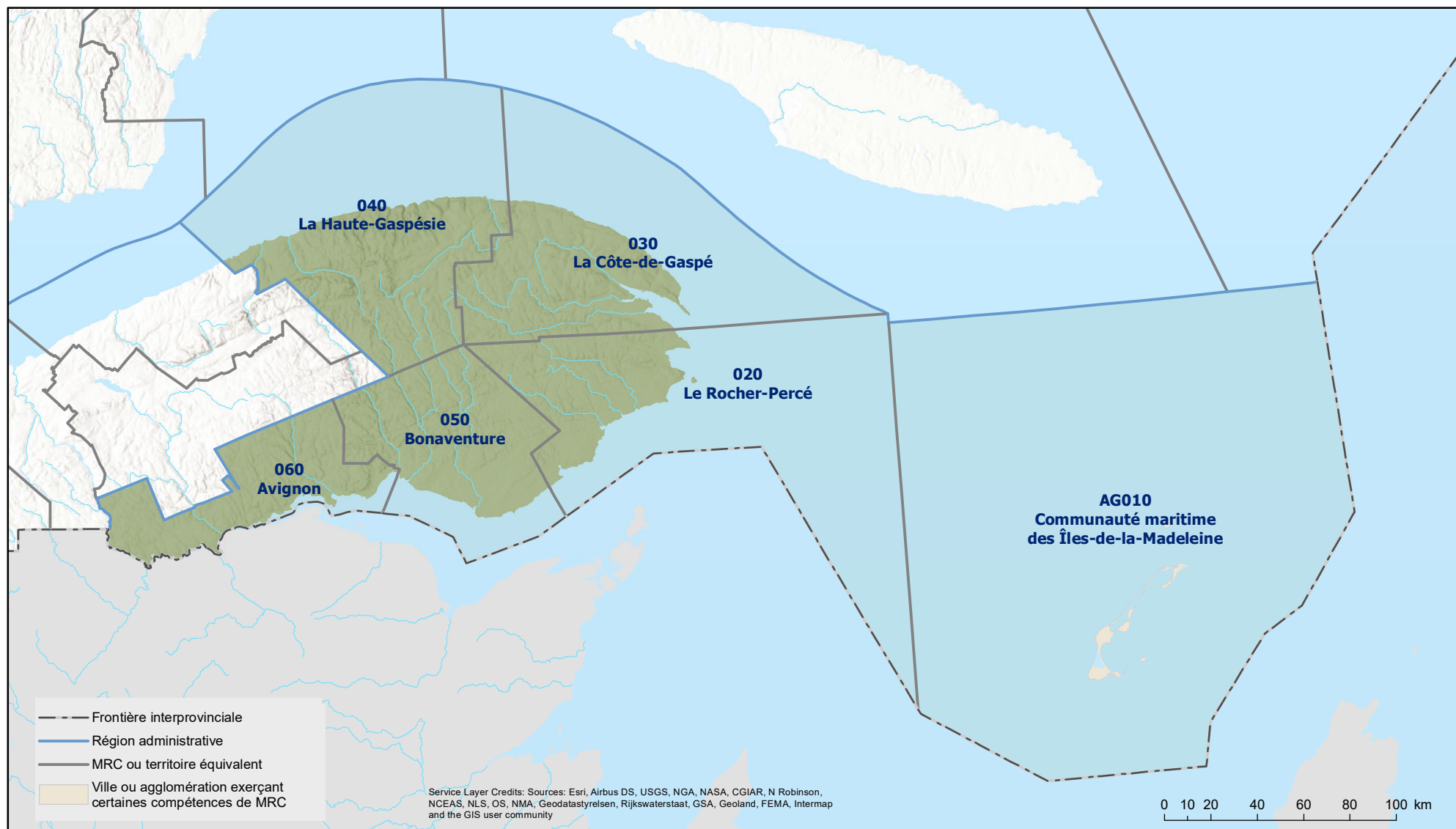


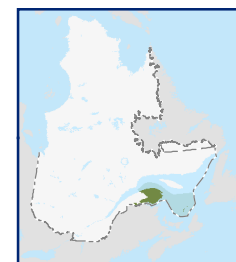
Région administrative 11 : Gaspésie—Îles-de-la-Madeleine



Code	Territoire	Population (2021)	Superficie terrestre (km ²)
01023	Communauté maritime des Îles-de-la-Madeleine	12 790	187,33
020	MRC du Rocher-Percé	17 063	3 074,08
030	MRC de La Côte-de-Gaspé	17 619	4 088,55
040	MRC de La Haute-Gaspésie	10 959	5 052,35
050	MRC de Bonaventure	17 727	4 384,93
060	MRC d'Avignon	12 483	3 439,82
Total :		88 641	20 227,06
Hors MRC (communauté autochtone) ¹		2 223	45,08

¹ Non visé par le décret de population

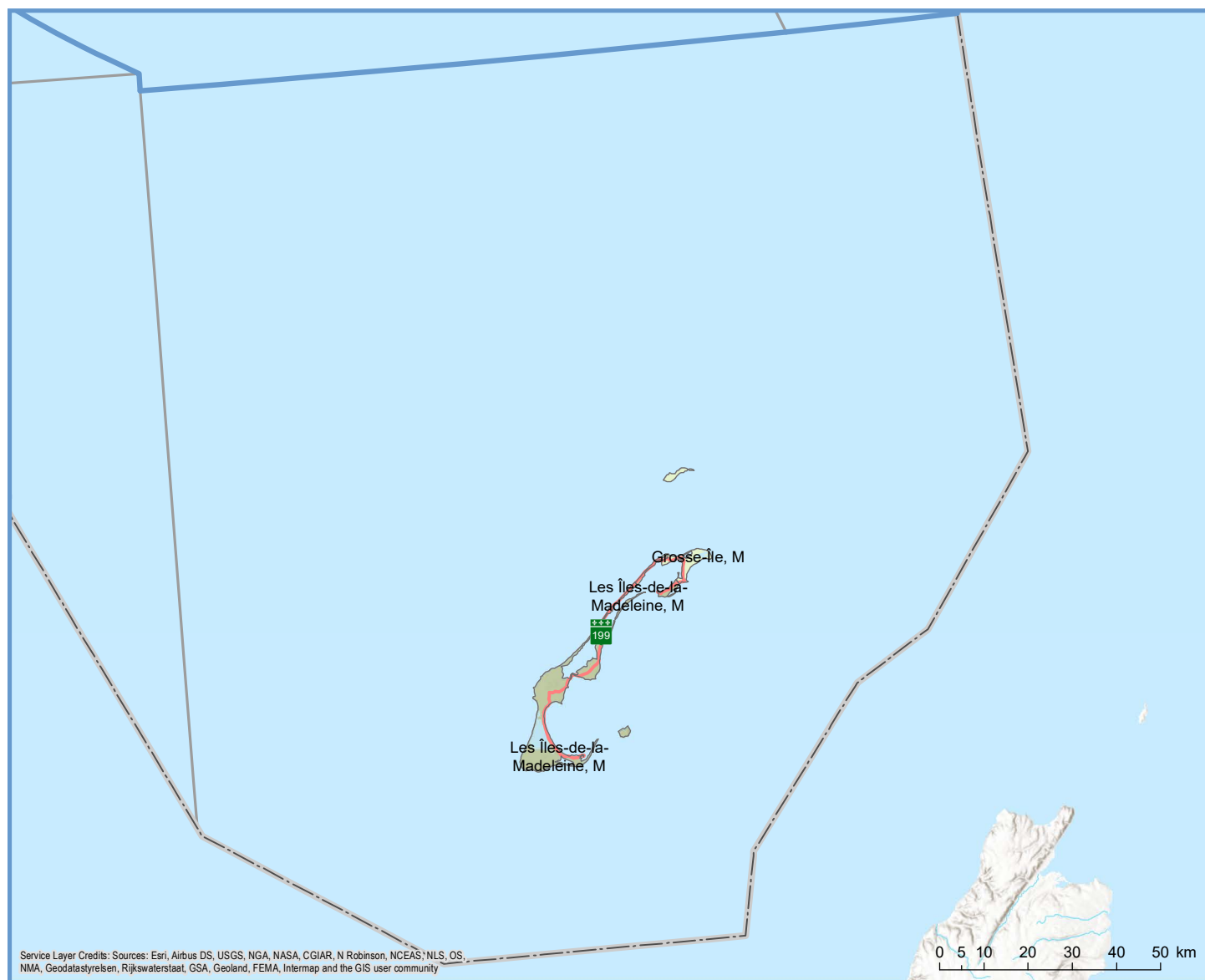
Sources: Découpage administratif MERN, janv. 2021
Superficies compilées par le MERN, déc. 2019
Décret de population (1358-2020)



Direction des solutions technologiques
et des services aux utilisateurs, mars 2021
© Gouvernement du Québec

01023 - Communauté maritime des Îles-de-la-Madeleine

Code	Municipalité	Désignation	Population (2021)	Superficie terrestre(km²)
01023	Les Îles-de-la-Madeleine	M	12 320	154,89
01042	Grosse-Île	M	470	32,44
Total :			12 790	187,33



Population par municipalité (décret 2021)

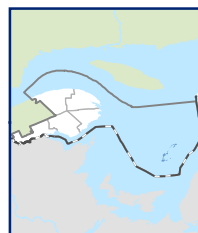
0 - 1 999 h.
10 000 h. - 49 999 h.

Limites administratives

Frontière interprovinciale
Région administrative
MRC

Réseau routier

Route nationale
Route régionale

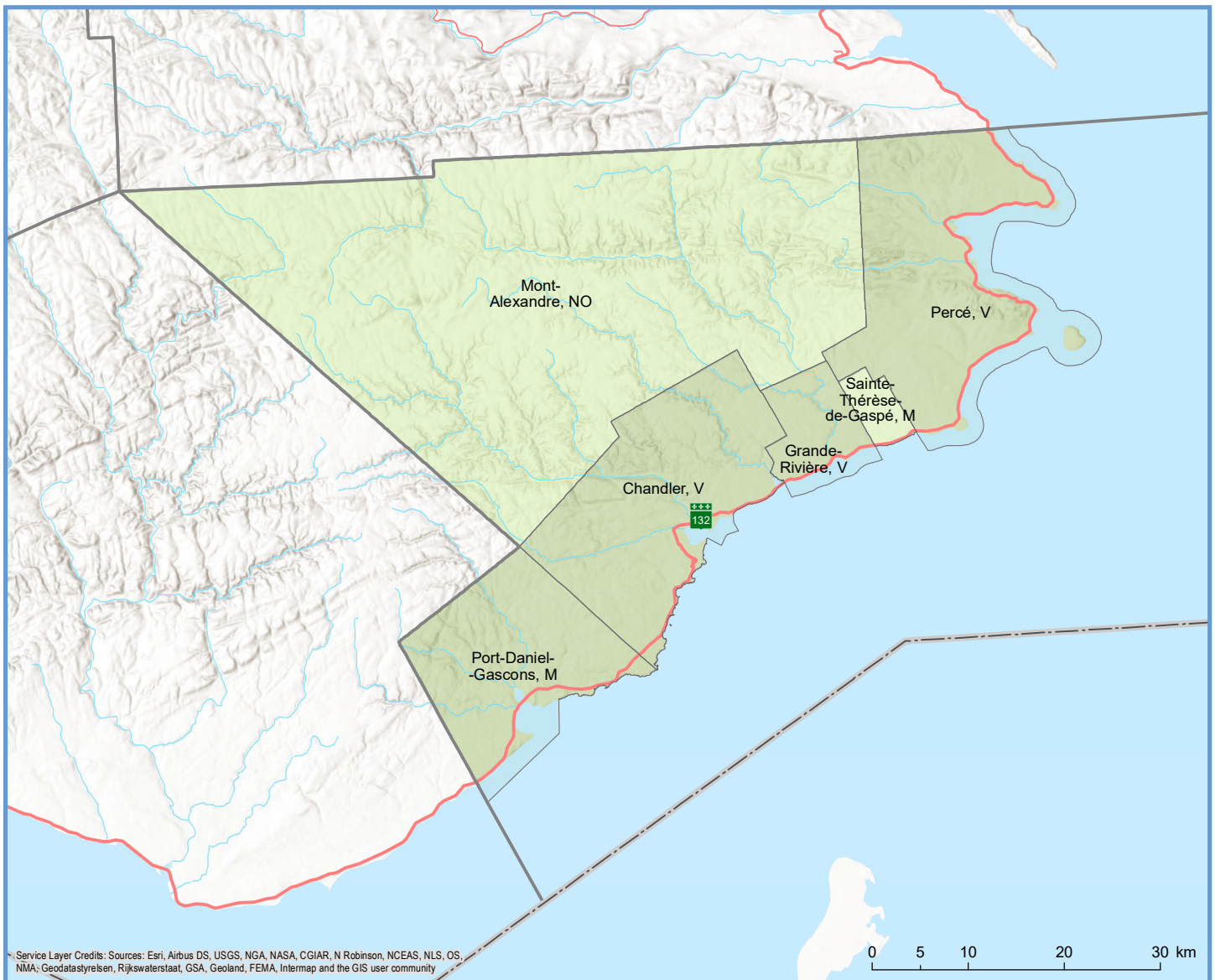
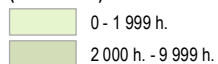
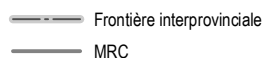
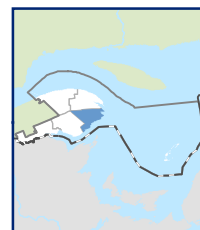
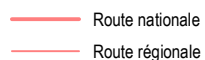


Direction des solutions technologiques
et des services aux utilisateurs, mars 2021
© Gouvernement du Québec

Affaires municipales
et Habitation

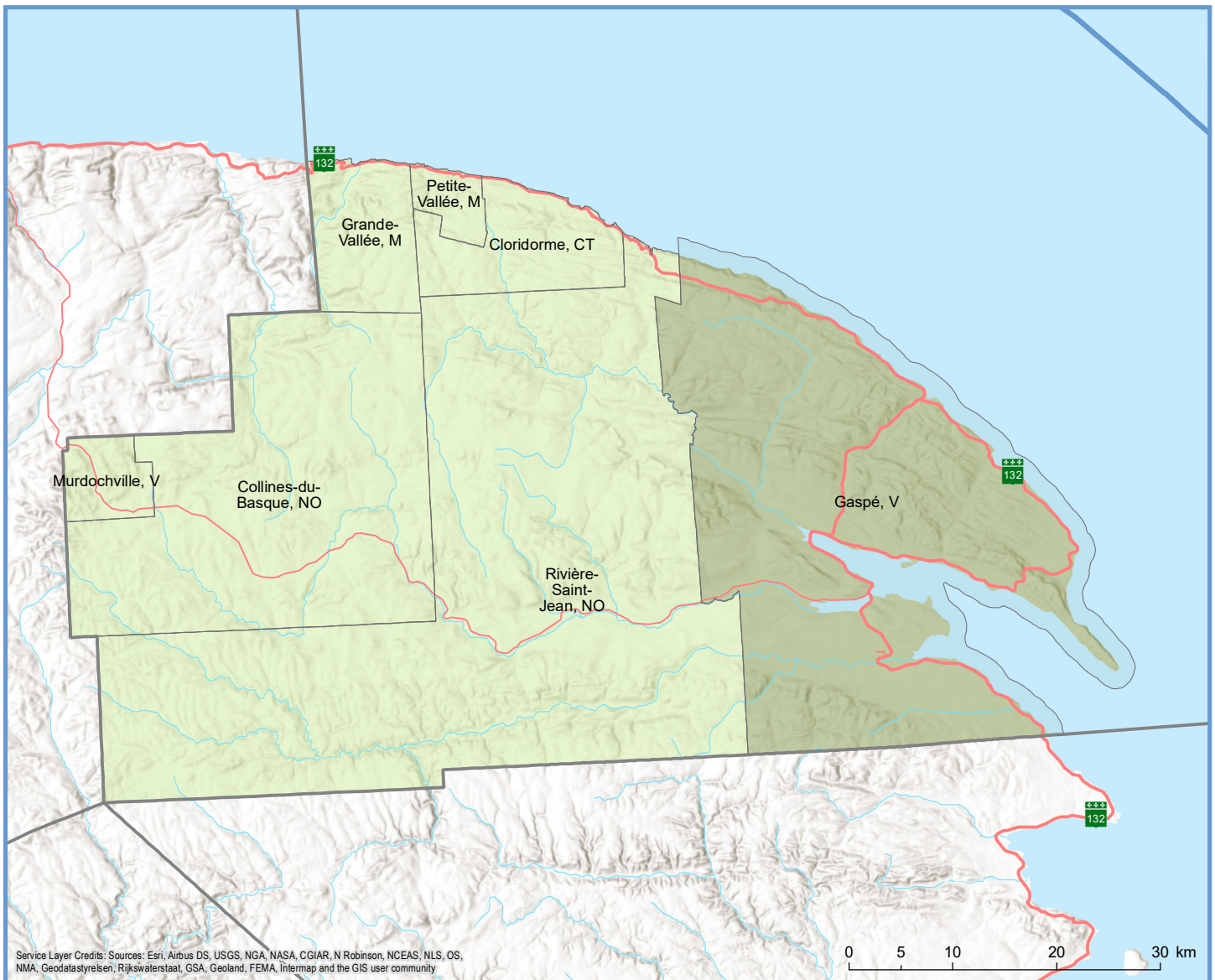
Québec

Code	Municipalité	Dési- gnation	Population (2021)	Superficie terrestre(km ²)
02005	Percé	V	3 038	431,75
02010	Sainte-Thérèse-de-Gaspé	M	1 015	34,87
02015	Grande-Rivière	V	3 423	87,27
02028	Chandler	V	7 350	418,16
02047	Port-Daniel-Gascons	M	2 237	298,74
02902	Mont-Alexandre	NO	0	1 803,29
Total :			17 063	3 074,08

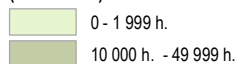

**Population par municipalité
(décret 2021)**

Limites administratives

Réseau routier


Direction des solutions technologiques
et des services aux utilisateurs, mars 2021
© Gouvernement du Québec

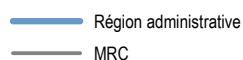
Code	Municipalité	Désignation	Population (2021)	Superficie terrestre(km²)
03005	Gaspé	V	15 182	1 118,53
03010	Cloridorme	CT	611	158,89
03015	Petite-Vallée	M	168	40,30
03020	Grande-Vallée	M	1 051	144,45
03025	Murdochville	V	607	62,75
03902	Rivière-Saint-Jean	NO	0	1 744,31
03904	Collines-du-Basque	NO	0	819,33
Total :			17 619	4 088,55



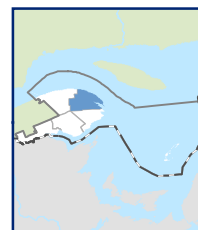
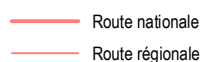
Population par municipalité (décret 2021)



Limites

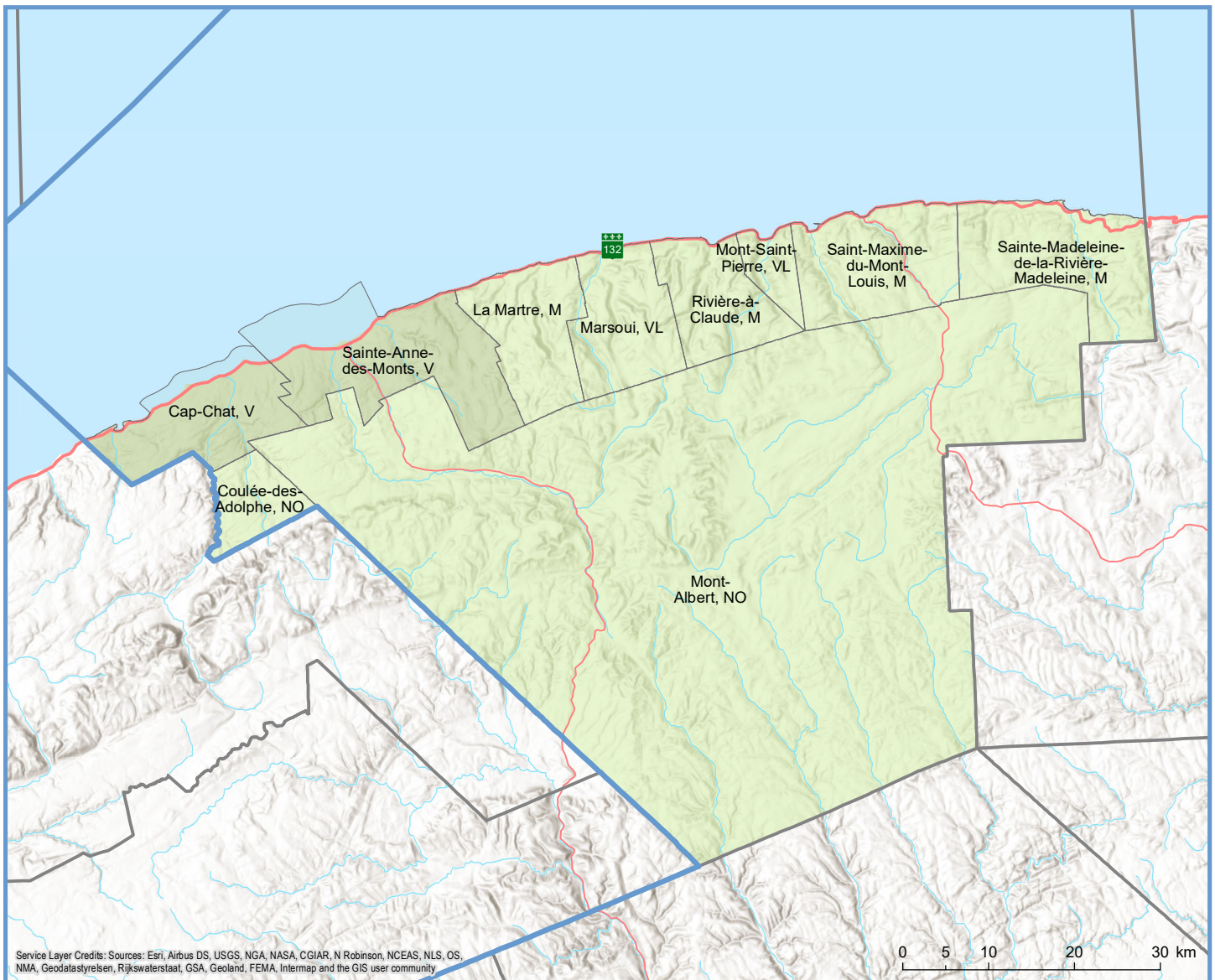


Réseau routier

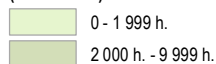


Direction des solutions technologiques
et des services aux utilisateurs, mars 2021
© Gouvernement du Québec

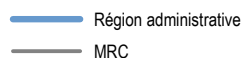
Code	Municipalité	Désignation	Population (2021)	Superficie terrestre(km²)
04005	Sainte-Madeleine-de-la-Rivière-Madeleine	M	274	261,12
04010	Saint-Maxime-du-Mont-Louis	M	1 084	230,31
04015	Mont-Saint-Pierre	VL	159	51,53
04020	Rivière-à-Claude	M	128	156,05
04025	Marsoui	VL	272	177,07
04030	La Martre	M	210	178,30
04037	Sainte-Anne-des-Monts	V	6 309	264,59
04047	Cap-Chat	V	2 341	181,01
04902	Mont-Albert	NO	182	3 465,08
04904	Coulée-des-Adolphe	NO	0	87,29
Total :			10 959	5 052,35



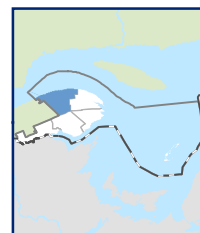
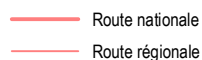
Population par municipalité (décret 2021)



Limites

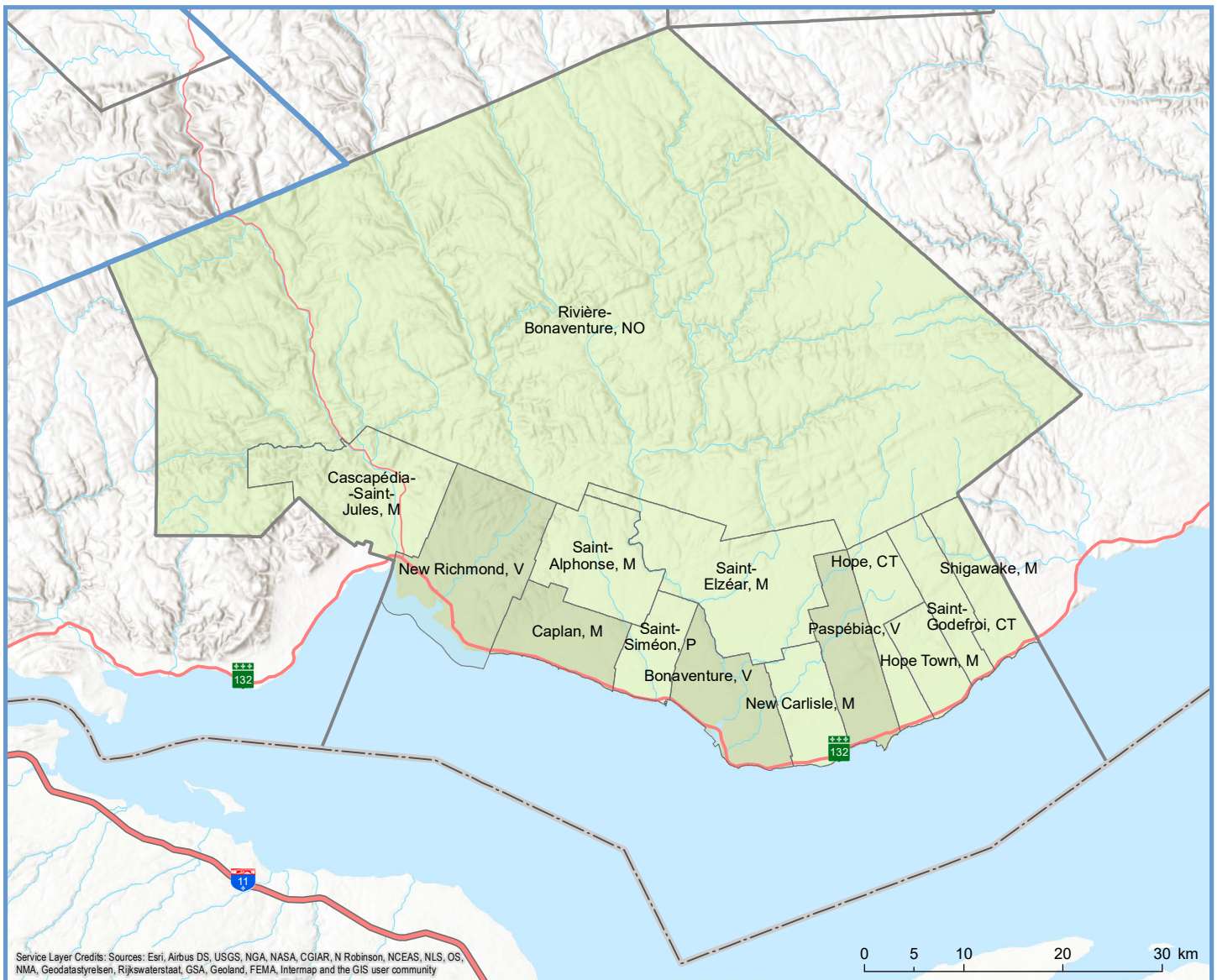


Réseau routier

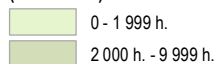


Direction des solutions technologiques
et des services aux utilisateurs, mars 2021
© Gouvernement du Québec

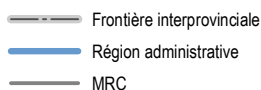
Code	Municipalité	Désignation	Population (2021)	Superficie terrestre(km²)
05010	Shigawake	M	271	75,83
05015	Saint-Godefroi	CT	334	64,04
05020	Hope Town	M	389	51,07
05025	Hope	CT	589	70,83
05032	Paspébiac	V	3 120	95,01
05040	New Carlisle	M	1 404	67,19
05045	Bonaventure	V	2 710	104,88
05050	Saint-Elzéar	M	449	206,72
05055	Saint-Siméon	P	1 196	56,67
05060	Caplan	M	2 015	85,70
05065	Saint-Alphonse	M	702	111,65
05070	New Richmond	V	3 767	171,91
05077	Cascapédia-Saint-Jules	M	746	160,42
05902	Rivière-Bonaventure	NO	35	3 063,02
Total :			17 727	4 384,93



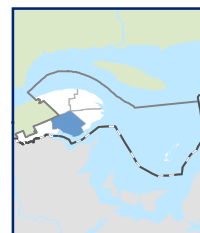
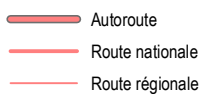
Population par municipalité (décret 2021)



Limites administratives



Réseau routier



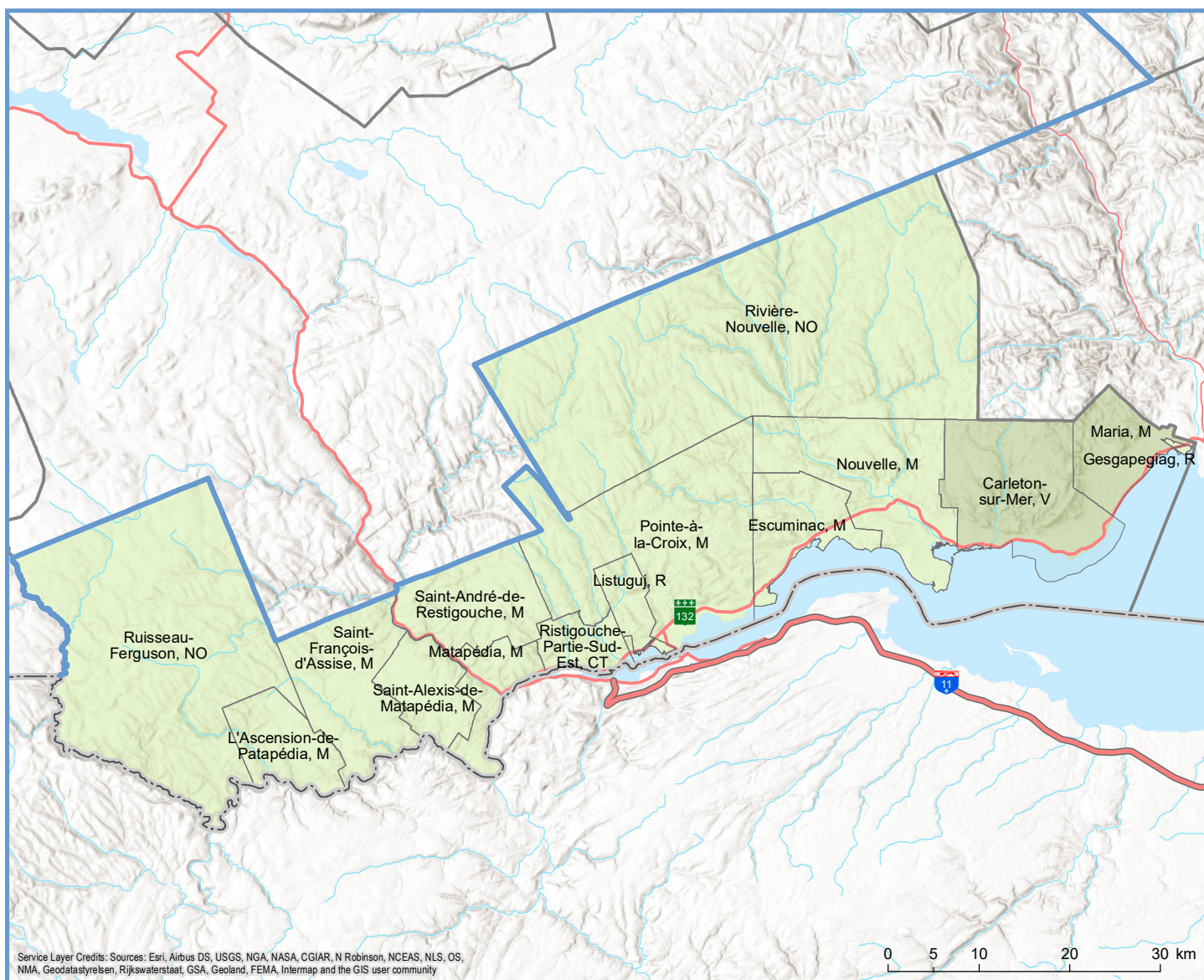
Direction des solutions technologiques
et des services aux utilisateurs, mars 2021
© Gouvernement du Québec

Affaires municipales
et Habitat

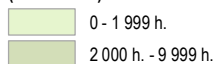
Québec

Code	Municipalité	Désignation	Population (2021)	Superficie terrestre(km²)
06005	Maria	M	2 653	95,66
06013	Carleton-sur-Mer	V	4 043	216,92
06020	Nouvelle	M	1 686	235,10
06025	Escuminac	M	521	108,48
06030	Pointe-à-la-Croix	M	1 371	394,36
06035	Ristigouche-Partie-Sud-Est	CT	161	51,65
06040	Saint-André-de-Restigouche	M	159	144,06
06045	Matapédia	M	608	70,65
06050	Saint-Alexis-de-Matapédia	M	490	85,02
06055	Saint-François-d'Assise	M	636	178,63
06060	L'Ascension-de-Matapédia	M	155	96,46
06902	Rivière-Nouvelle	NO	0	1 086,10
06904	Ruisseau-Ferguson	NO	0	676,74
Total :			12 483	3 439,82
Hors MRC (Communauté autochtone) ¹				
06802	Gesgapegiag	R	684	2,21
06804	Listuguj	R	1 539	42,87

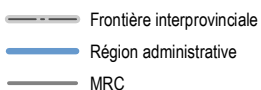
¹ Non visé par le décret de population



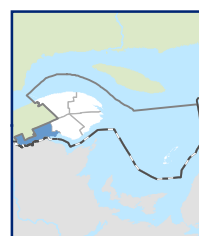
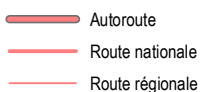
Population par municipalité (décret 2021)



Limites administratives



Réseau routier



Direction des solutions technologiques
et des services aux utilisateurs, mars 2021
© Gouvernement du Québec

