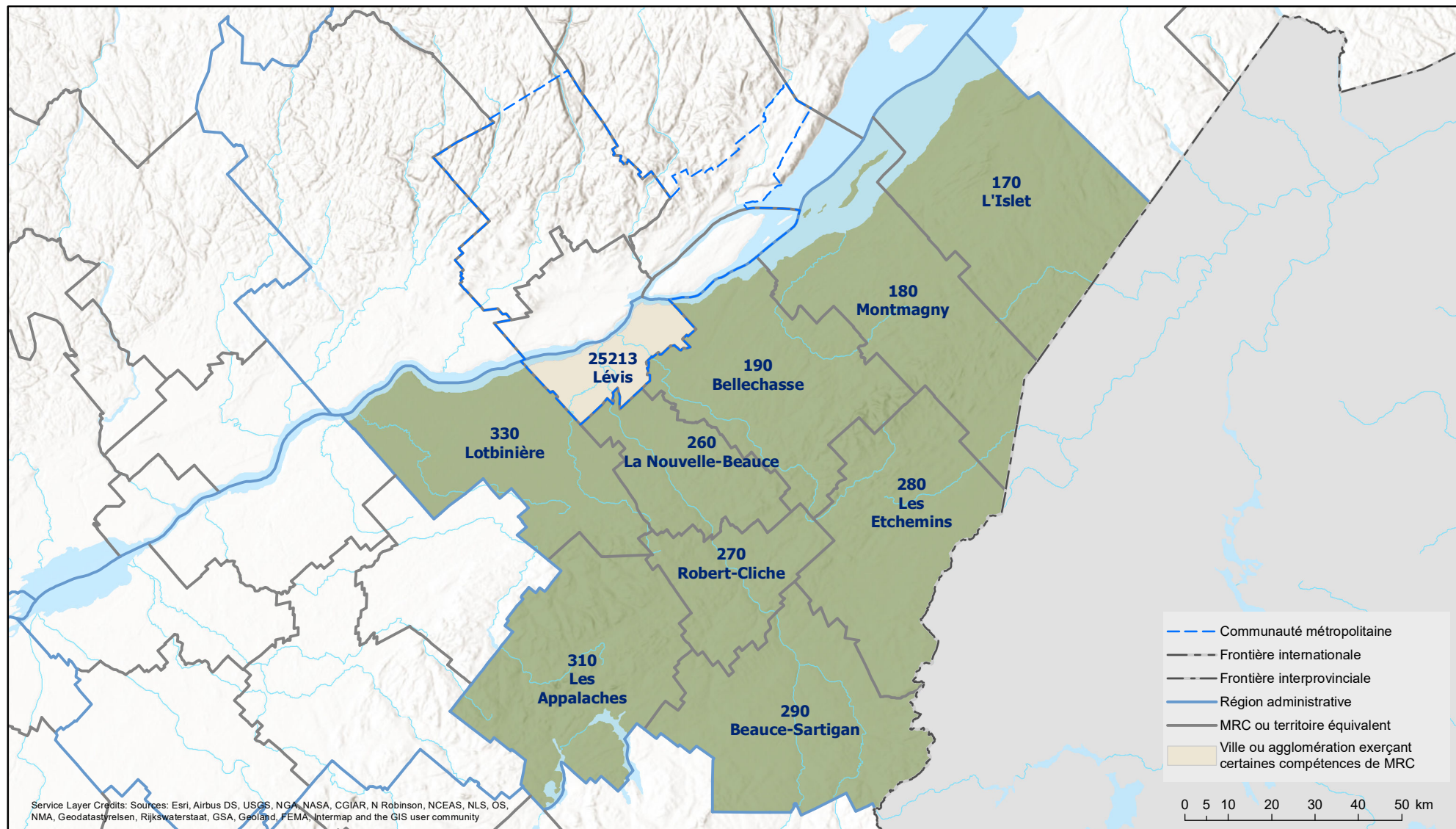


# Région administrative 12 : Chaudière-Appalaches



Code	Territoire	Population (2021)	Superficie terrestre (km²)
170	MRC de L'Islet	17 673	2 099,46
180	MRC de Montmagny	22 510	1 692,27
190	MRC de Bellechasse	37 920	1 753,44
25213	Ville de Lévis	149 564	447,56
260	MRC de La Nouvelle-Beauce	37 746	904,85
270	MRC de Robert-Cliche	19 309	838,36
280	MRC des Etchemins	16 587	1 808,21
290	MRC de Beauce-Sartigan	53 870	1 953,41
310	MRC des Appalaches	42 894	1 912,85
330	MRC de Lotbinière	33 773	1 663,49
<b>Total :</b>		<b>431 846</b>	<b>15 073,91</b>

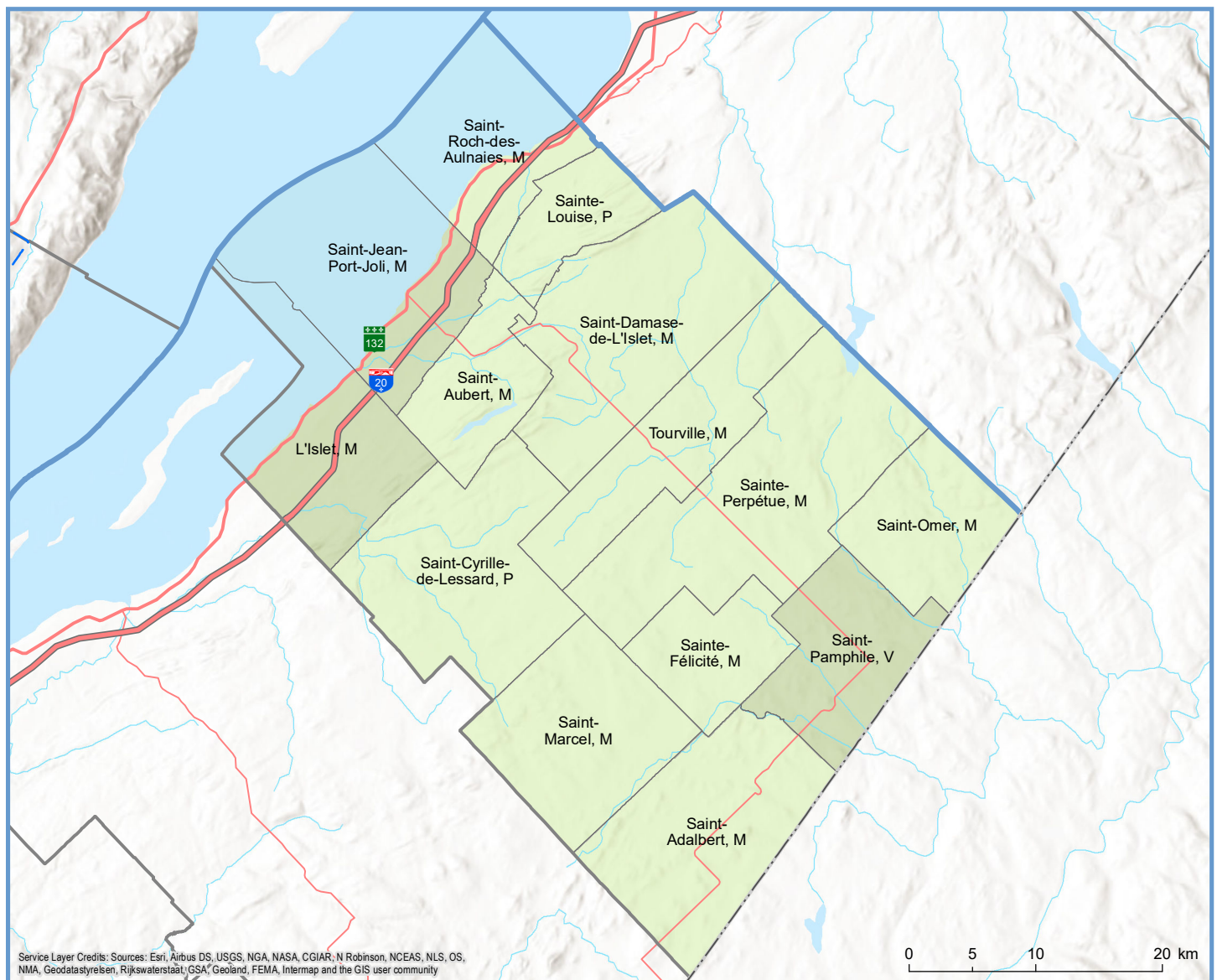
Code	Territoire	Population (2021)	Superficie terrestre (km²)
290	MRC de Beauce-Sartigan	53 633	1 953,41
310	MRC des Appalaches	42 935	1 912,66
330	MRC de Lotbinière	33 128	1 663,49
<b>Total :</b>		<b>428 924</b>	<b>15 073,71</b>

Sources: Découpage administratif MERN, janv. 2021  
Superficies compilées par le MERN, déc. 2019  
Décret de population (1358-2020)

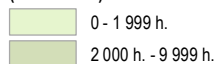


Direction des solutions technologiques  
et des services aux utilisateurs, mars 2021  
© Gouvernement du Québec

Code	Municipalité	Désignation	Population (2021)	Superficie terrestre(km²)
17005	Saint-Omer	M	276	122,64
17010	Saint-Pamphile	V	2 337	137,85
17015	Saint-Adalbert	M	489	216,57
17020	Saint-Marcel	M	420	179,09
17025	Sainte-Félicité	M	364	94,19
17030	Sainte-Perpétue	M	1 625	291,00
17035	Tourville	M	593	163,39
17040	Saint-Damase-de-L'Islet	M	523	251,01
17045	Saint-Cyrille-de-Lessard	P	731	231,02
17055	Saint-Aubert	M	1 468	98,04
17060	Sainte-Louise	P	682	76,27
17065	Saint-Roch-des-Aulnaies	P	960	49,02
17070	Saint-Jean-Port-Joli	M	3 414	69,38
17078	L'Islet	M	3 791	119,99
Total :			17 673	2 099,46



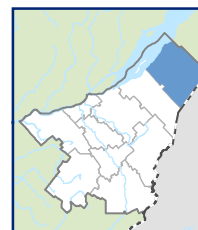
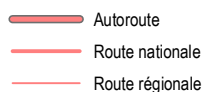
#### Population par municipalité (décret 2021)



#### Limites



#### Réseau routier

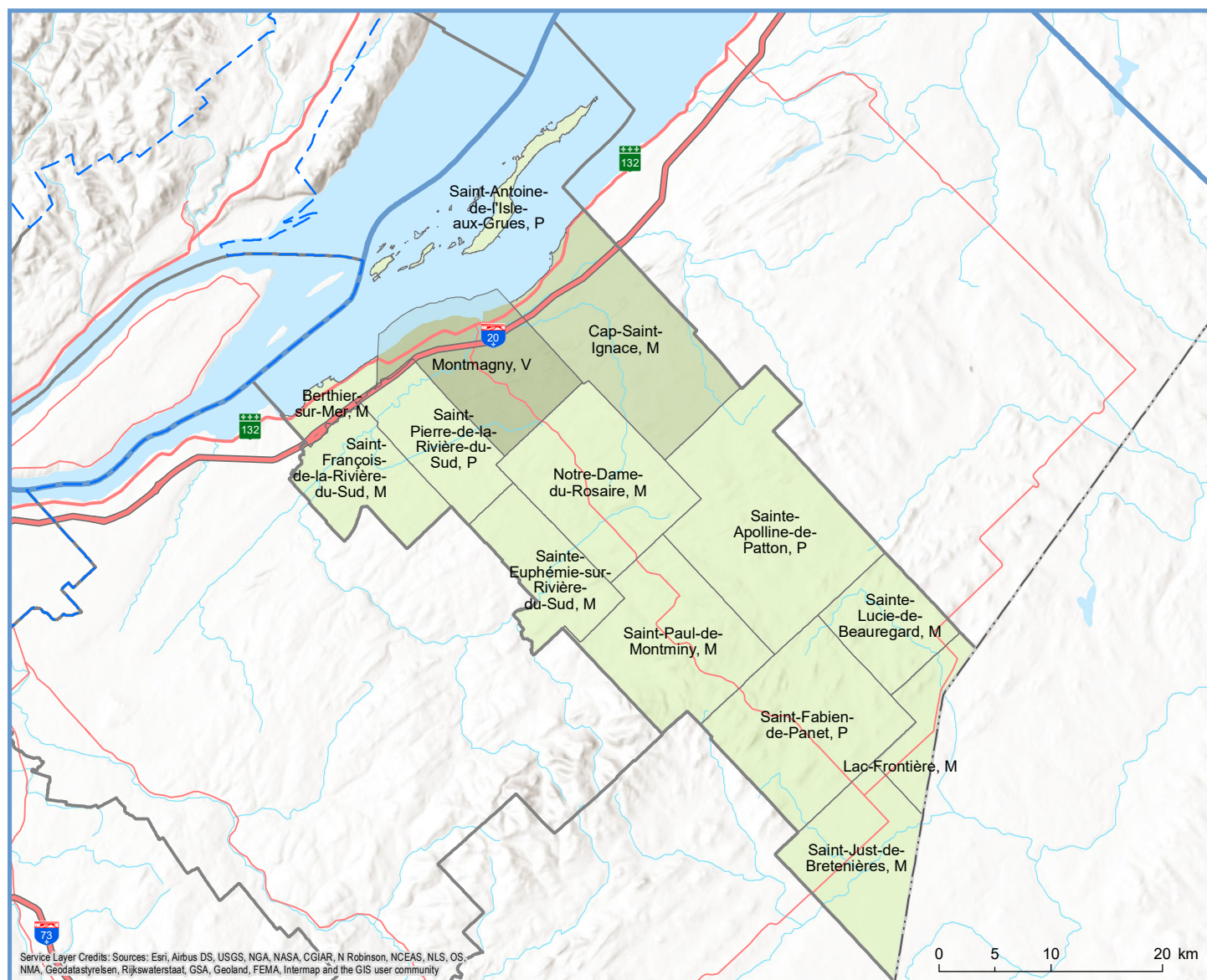


Direction des solutions technologiques  
et des services aux utilisateurs, mars 2021  
© Gouvernement du Québec

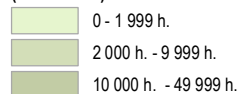
Affaires municipales  
et Habitat

Québec

Code	Municipalité	Désignation	Population (2021)	Superficie terrestre(km²)
18005	Saint-Just-de-Bretenières	M	655	132,98
18010	Lac-Frontière	M	182	50,19
18015	Saint-Fabien-de-Panet	P	902	186,66
18020	Sainte-Lucie-de-Beauregard	M	255	81,04
18025	Sainte-Apolline-de-Patton	P	532	256,76
18030	Saint-Paul-de-Montminy	M	783	163,36
18035	Sainte-Euphémie-sur-Rivière-du-Sud	M	330	91,70
18040	Notre-Dame-du-Rosaire	M	379	164,75
18045	Cap-Saint-Ignace	M	3 058	203,98
18050	Montmagny	V	11 031	123,98
18055	Saint-Pierre-de-la-Rivière-du-Sud	P	913	90,11
18060	Saint-François-de-la-Rivière-du-Sud	M	1 633	95,96
18065	Berthier-sur-Mer	M	1 717	26,83
18070	Saint-Antoine-de-l'Isle-aux-Grues	P	140	23,97
Total :			22 510	1 692,27



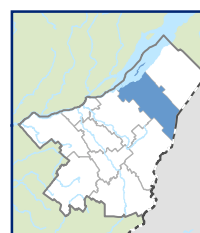
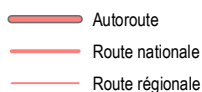
#### Population par municipalité (décret 2021)



#### Limites



#### Réseau routier

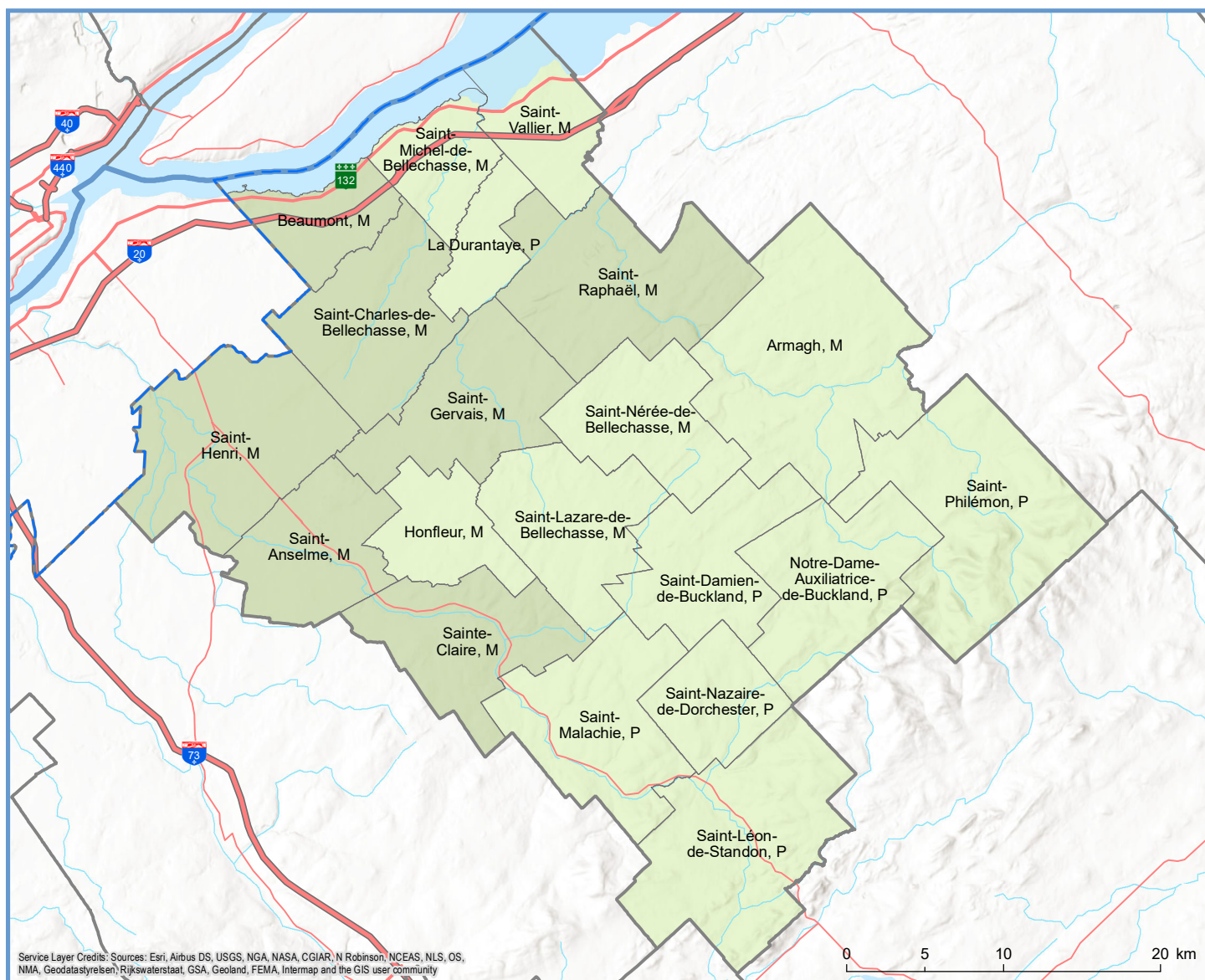


Direction des solutions technologiques  
et des services aux utilisateurs, mars 2021  
© Gouvernement du Québec

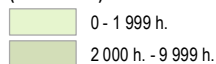
# 190 - MRC de Bellechasse

Code	Municipalité	Désignation	Population (2021)	Superficie terrestre(km²)
19005	Saint-Philémon	P	705	147,33
19010	Notre-Dame-Auxiliatrice-de-Buckland	P	754	96,30
19015	Saint-Nazaire-de-Dorchester	P	357	51,47
19020	Saint-Léon-de-Standon	P	1 088	136,80
19025	Saint-Malachie	P	1 559	100,97
19030	Saint-Damien-de-Buckland	P	1 864	81,92
19037	Armagh	M	1 468	169,19
19045	Saint-Nérée-de-Bellechasse	M	741	75,66
19050	Saint-Lazare-de-Bellechasse	M	1 342	85,66
19055	Sainte-Claire	M	3 510	88,24
19062	Saint-Anselme	M	4 035	73,98
19068	Saint-Henri	M	5 808	123,04
19070	Honfleur	M	907	50,80
19075	Saint-Gervais	M	2 155	90,05
19082	Saint-Raphaël	M	2 356	121,21

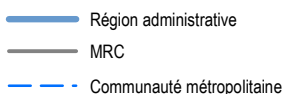
Code	Municipalité	Désignation	Population (2021)	Superficie terrestre(km²)
19090	La Durantaye	P	796	34,42
19097	Saint-Charles-de-Bellechasse	M	2 566	93,61
19105	Beaumont	M	3 015	44,53
19110	Saint-Michel-de-Bellechasse	M	1 808	43,40
19117	Saint-Vallier	M	1 086	44,88
Total :			37 920	1 753,44



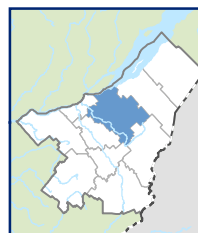
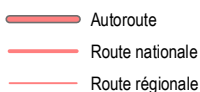
## Population par municipalité (décret 2021)



## Limites



## Réseau routier



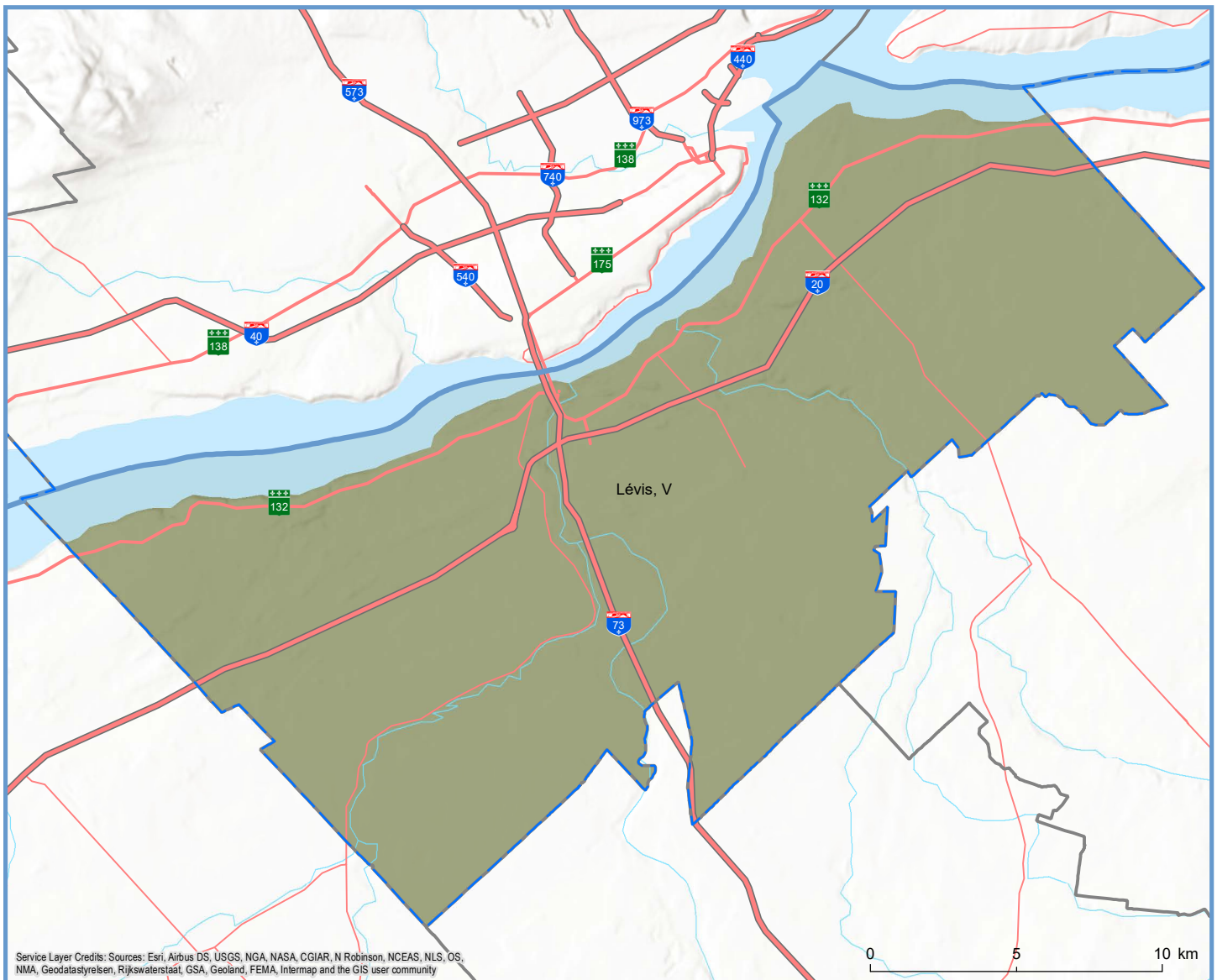
Direction des solutions technologiques  
et des services aux utilisateurs, mars 2021  
© Gouvernement du Québec

Affaires municipales  
et Habitat

Québec



Code	Municipalité	Dési- gnation	Population (2021)	Superficie terrestre(km²)
25213	Lévis	V	149 564	447,56
Total :			149 564	447,56



Population par municipalité (décret 2021)

100 000 h. - 2 000 000 h.

Limites

Région administrative

MRC

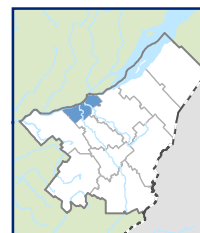
Communauté métropolitaine

Réseau routier

Autoroute

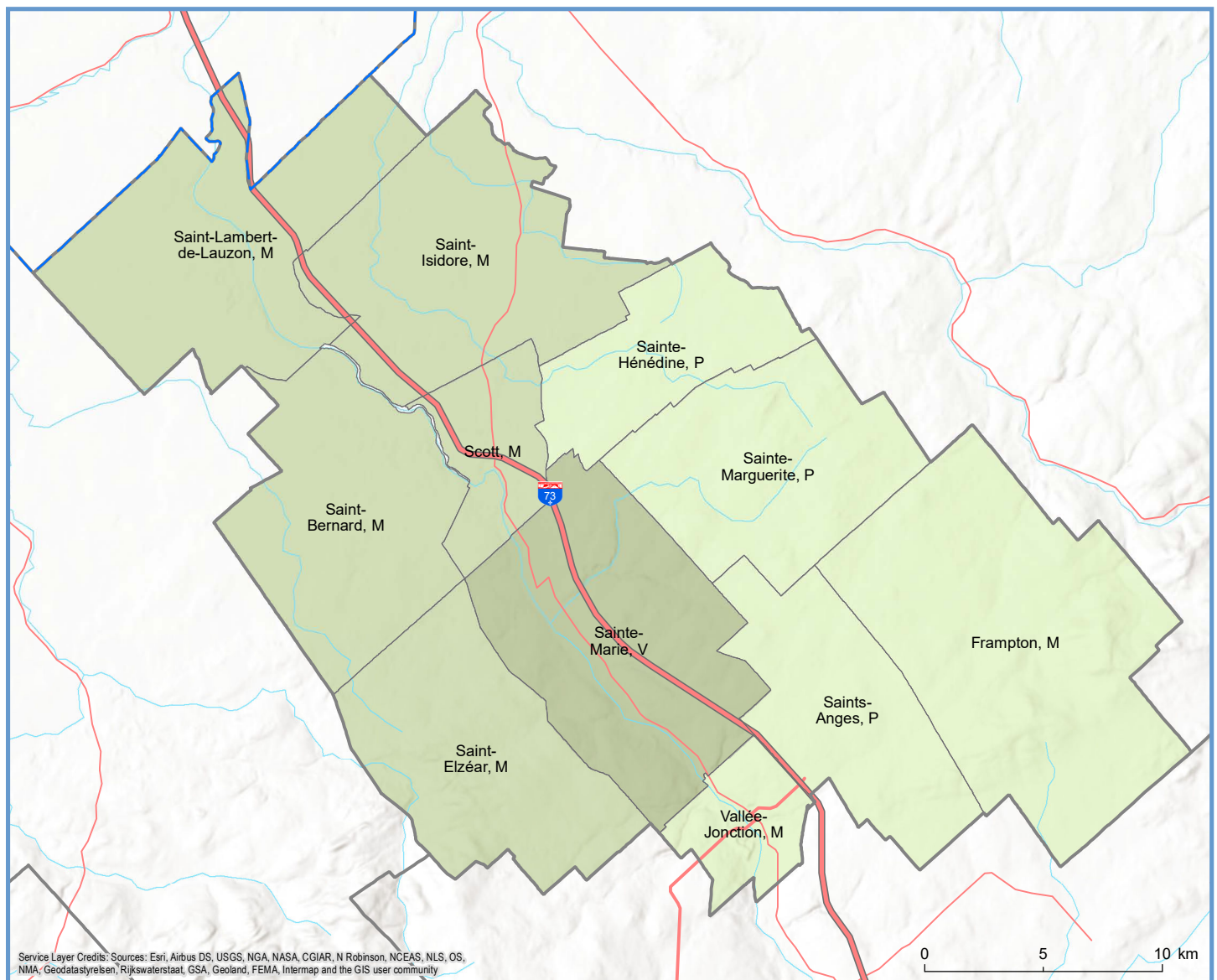
Route nationale

Route régionale

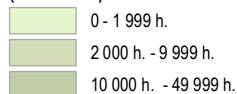


Direction des solutions technologiques  
et des services aux utilisateurs, mars 2021  
© Gouvernement du Québec

Code	Municipalité	Désignation	Population (2021)	Superficie terrestre(km²)
26005	Frampton	M	1 313	150,82
26010	Saints-Anges	P	1 161	69,30
26015	Vallée-Jonction	M	1 856	25,31
26022	Saint-Elzéar	M	2 591	87,18
26030	Sainte-Marie	V	13 153	107,26
26035	Sainte-Marguerite	P	1 174	83,00
26040	Sainte-Hénédine	P	1 390	51,29
26048	Scott	M	2 590	31,47
26055	Saint-Bernard	M	2 538	89,69
26063	Saint-Isidore	M	3 118	102,51
26070	Saint-Lambert-de-Lauzon	M	6 862	107,03
Total :			37 746	904,85



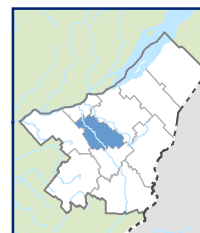
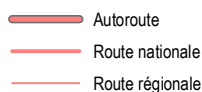
#### Population par municipalité (décret 2021)



#### Limites administratives



#### Réseau routier



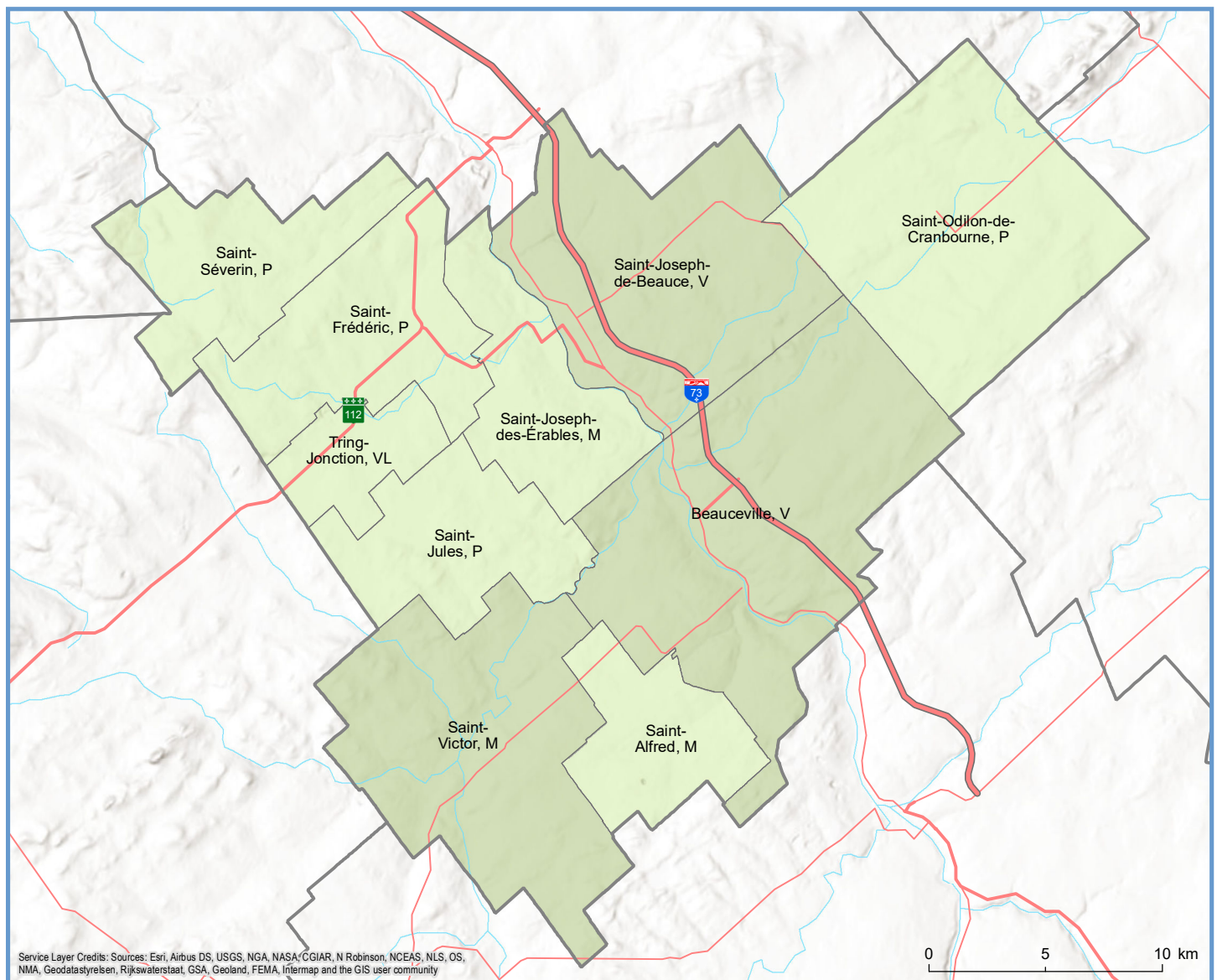
Direction des solutions technologiques  
et des services aux utilisateurs, mars 2021  
© Gouvernement du Québec

Sources : Découpage administratif MERN, janvier 2021  
Superficies compilées par le MERN, décembre 2019  
Décret de population (1358-2020)

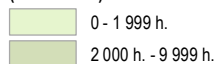
Affaires municipales  
et Habitat

Québec

Code	Municipalité	Désignation	Population (2021)	Superficie terrestre(km²)
27008	Saint-Victor	M	2 441	119,50
27015	Saint-Alfred	M	525	43,39
27028	Beauceville	V	6 292	164,56
27035	Saint-Odilon-de-Cranbourne	P	1 384	130,25
27043	Saint-Joseph-de-Beauce	V	4 918	115,24
27050	Saint-Joseph-des-Érables	M	413	51,66
27055	Saint-Jules	P	545	55,78
27060	Tring-Jonction	VL	1 431	27,18
27065	Saint-Frédéric	P	1 082	72,17
27070	Saint-Séverin	P	278	58,64
<b>Total :</b>			<b>19 309</b>	<b>838,36</b>



#### Population par municipalité (décret 2021)

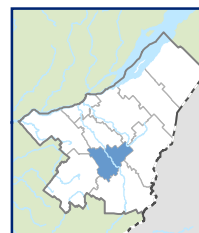


#### Limites administratives

— MRC

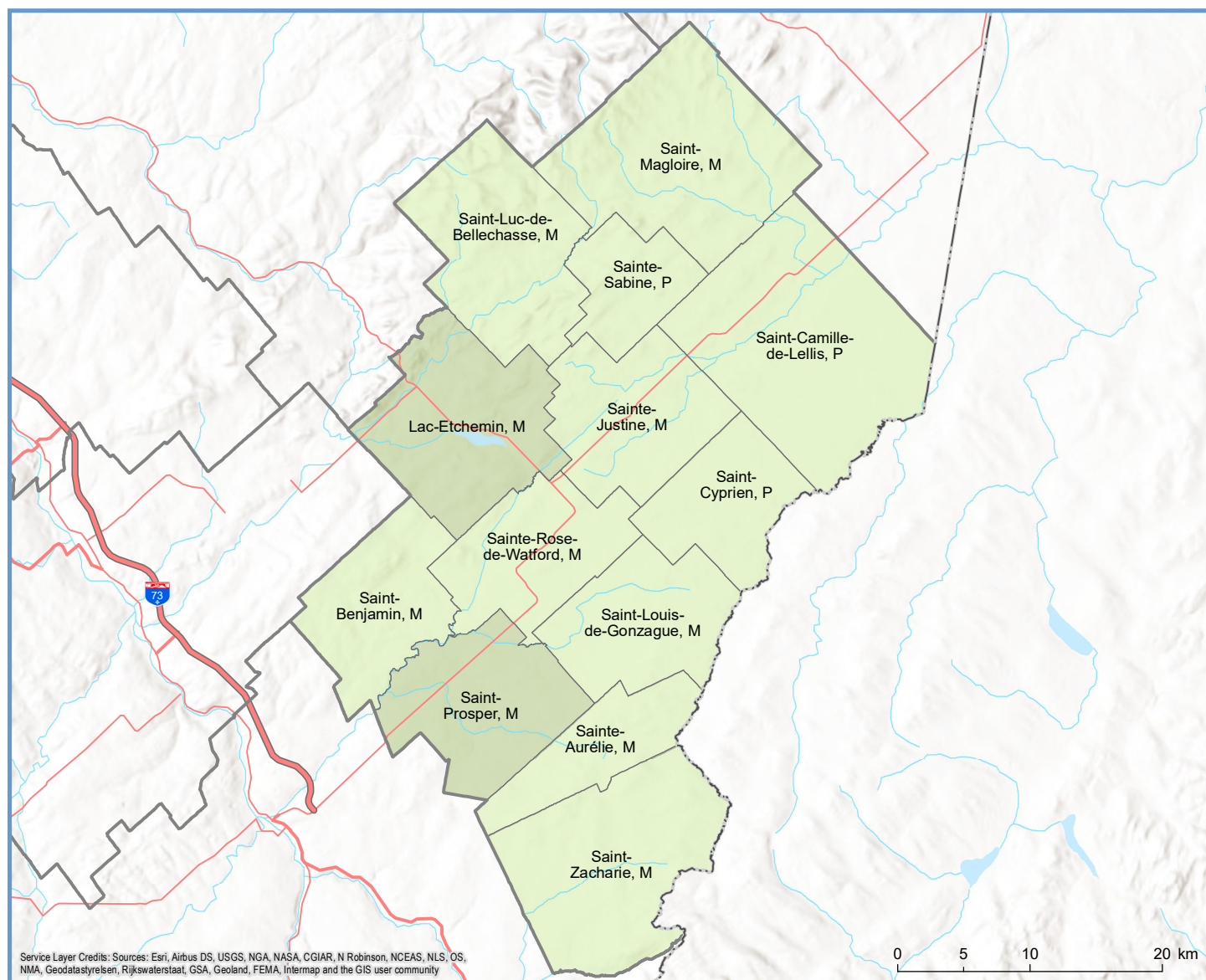
#### Réseau routier

— Autoroute  
— Route nationale  
— Route régionale

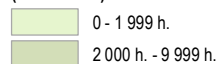


Direction des solutions technologiques  
et des services aux utilisateurs, mars 2021  
© Gouvernement du Québec

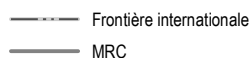
Code	Municipalité	Désignation	Population (2021)	Superficie terrestre(km²)
28005	Saint-Zacharie	M	1 678	187,01
28015	Sainte-Aurèle	M	860	77,89
28020	Saint-Prosper	M	3 564	133,64
28025	Saint-Benjamin	M	1 041	111,89
28030	Sainte-Rose-de-Watford	M	749	114,71
28035	Saint-Louis-de-Gonzague	M	378	117,83
28040	Saint-Cyprien	P	498	93,52
28045	Sainte-Justine	M	1 809	126,29
28053	Lac-Etchemin	M	3 867	157,69
28060	Saint-Luc-de-Bellechasse	M	443	159,15
28065	Sainte-Sabine	P	346	67,57
28070	Saint-Camille-de-Lellis	P	715	251,01
28075	Saint-Magloire	M	639	210,01
Total :			16 587	1 808,21



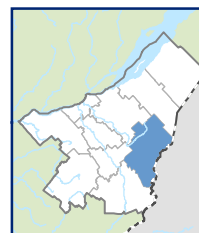
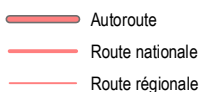
#### Population par municipalité (décret 2021)



#### Limites administratives



#### Réseau routier

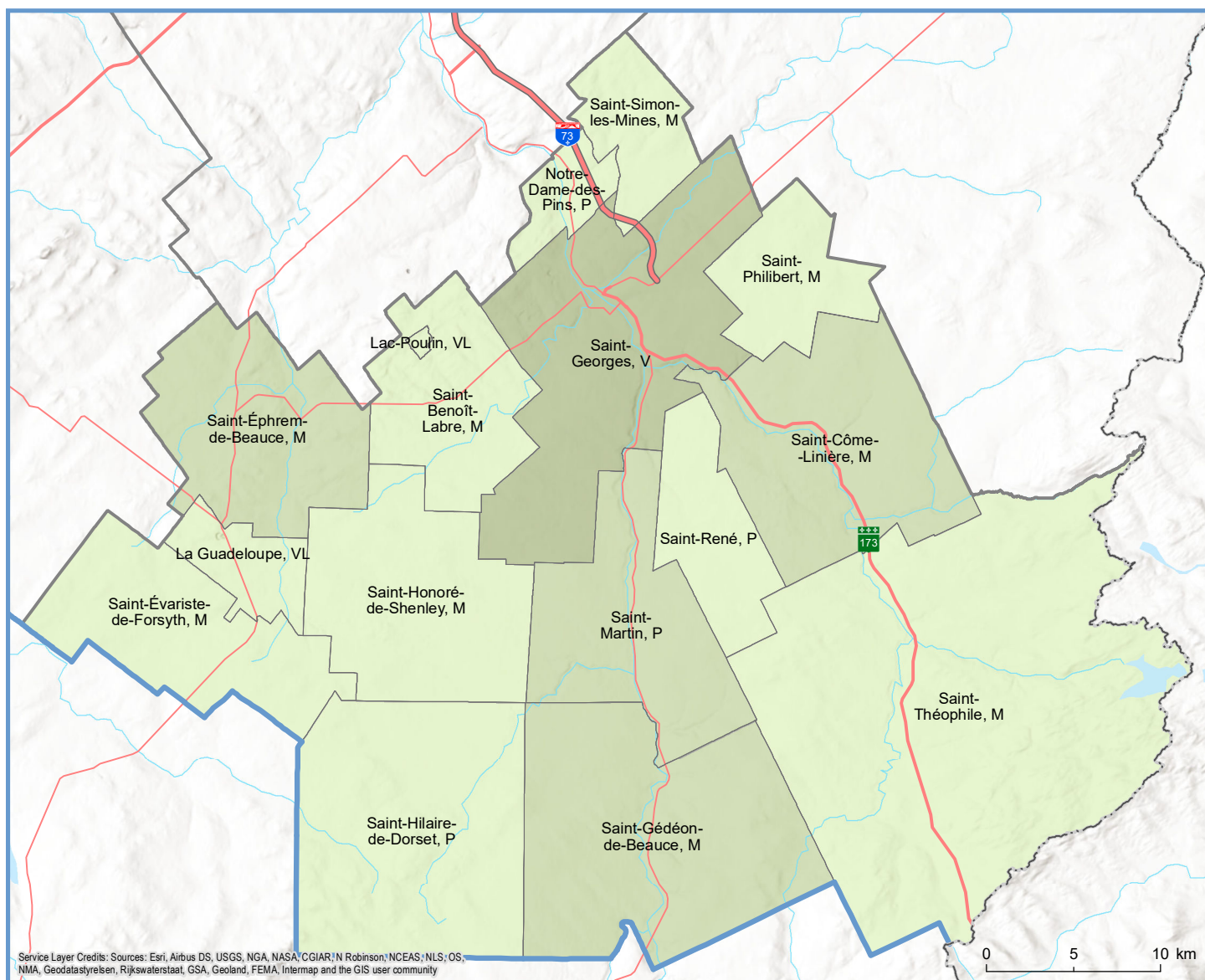


Direction des solutions technologiques  
et des services aux utilisateurs, mars 2021  
© Gouvernement du Québec

## 290 - MRC de Beauce-Sartigan

Code	Municipalité	Désignation	Population (2021)	Superficie terrestre(km²)
29005	Saint-Théophile	M	695	427,80
29013	Saint-Gédéon-de-Beauce	M	2 177	198,40
29020	Saint-Hilaire-de-Dorset	P	99	186,62
29025	Saint-Évariste-de-Forsyth	M	570	111,20
29030	La Guadeloupe	VL	1 774	32,66
29038	Saint-Honoré-de-Shenley	M	1 521	133,44
29045	Saint-Martin	P	2 552	117,96
29050	Saint-René	P	830	61,46
29057	Saint-Côme-Linière	M	3 245	150,86
29065	Saint-Philibert	M	358	56,52
29073	Saint-Georges	V	33 496	199,31
29095	Lac-Poulin	VL	145	0,83
29100	Saint-Benoît-Labre	M	1 619	86,20
29112	Saint-Éphrem-de-Beauce	M	2 417	118,64
29120	Notre-Dame-des-Pins	P	1 761	24,24

Code	Municipalité	Désignation	Population (2021)	Superficie terrestre(km²)
29125	Saint-Simon-les-Mines	M	611	47,27
Total :			53 870	1 953,41



### Population par municipalité (décret 2021)

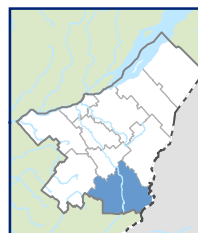
0 - 1 999 h.
2 000 h. - 9 999 h.
10 000 h. - 49 999 h.

### Limites administratives

—	Frontière internationale
—	Région administrative
—	MRC

### Réseau routier

—	Autoroute
—	Route nationale
—	Route régionale



Direction des solutions technologiques  
et des services aux utilisateurs, mars 2021  
© Gouvernement du Québec

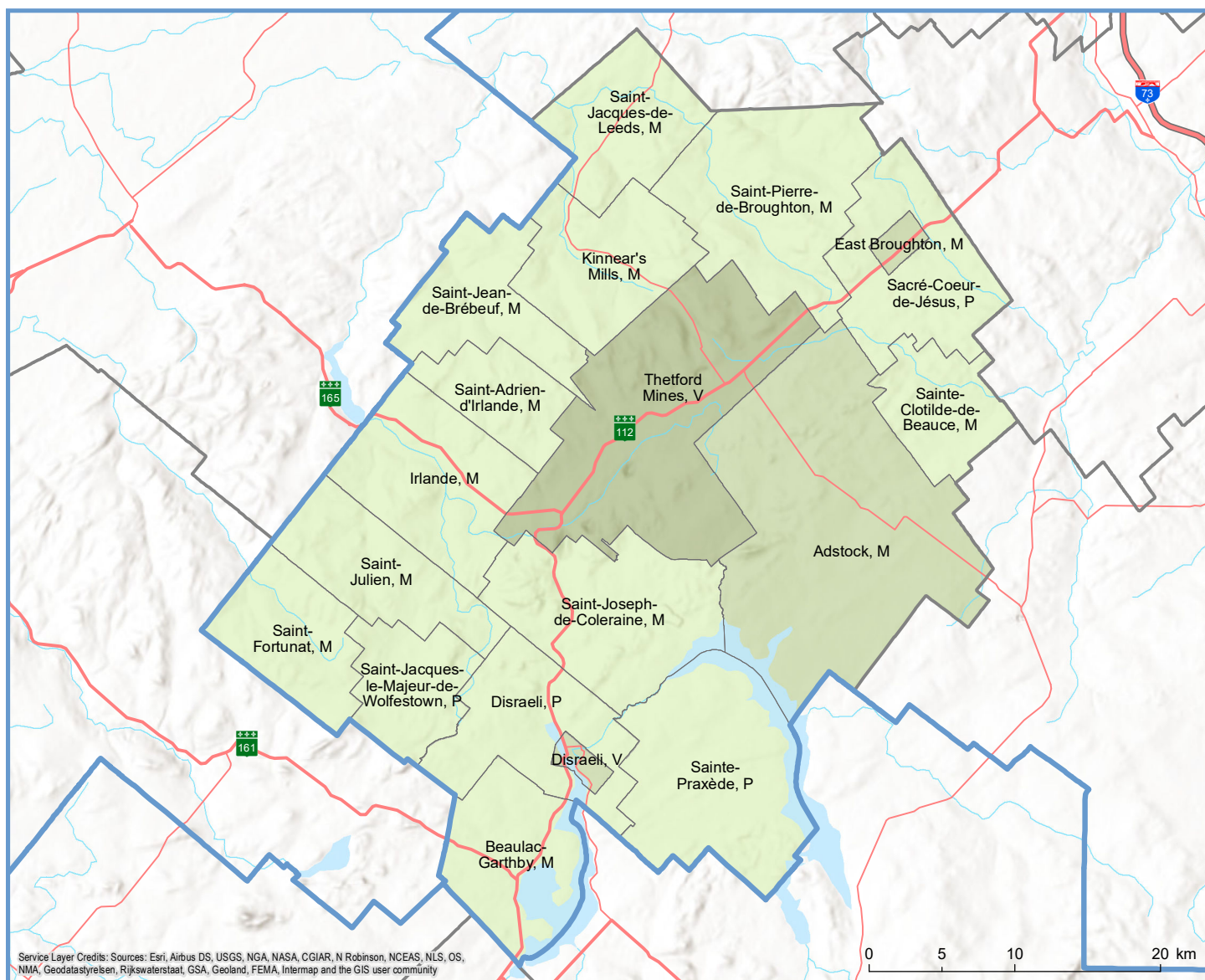
Affaires municipales  
et Habitation

Québec

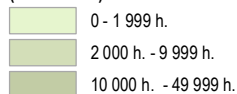
Sources: Découpage administratif MERN, janvier 2021  
Superficies compilées par le MERN, décembre 2019  
Décret de population (1358-2020)

Code	Municipalité	Désignation	Population (2021)	Superficie terrestre(km²)
31008	Beaulac-Garthby	M	994	75,31
31015	Disraeli	V	2 379	6,76
31020	Disraeli	P	1 141	93,42
31025	Saint-Jacques-le-Majeur-de-Wolfestown	P	187	58,85
31030	Saint-Fortunat	M	264	76,44
31035	Saint-Julien	M	371	82,55
31040	Irlande	M	891	109,37
31045	Saint-Joseph-de-Coleraine	M	1 727	126,75
31050	Sainte-Praxède	P	329	136,17
31056	Adstock	M	2 869	290,64
31060	Sainte-Clotilde-de-Beauce	M	587	60,31
31084	Thetford Mines	V	25 644	225,99
31095	Saint-Adrien-d'Irlande	M	412	53,00
31100	Saint-Jean-de-Brébeuf	M	378	79,12
31105	Kinnear's Mills	M	377	93,48

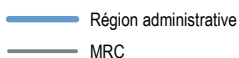
Code	Municipalité	Désignation	Population (2021)	Superficie terrestre(km²)
31122	East Broughton	M	2 223	8,69
31130	Sacré-Coeur-de-Jésus	P	539	104,87
31135	Saint-Pierre-de-Broughton	M	892	148,37
31140	Saint-Jacques-de-Leeds	M	690	82,76
Total :			42 894	1 912,85



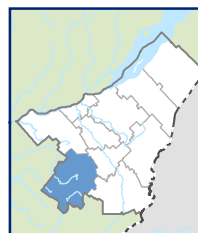
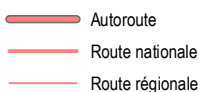
## Population par municipalité (décret 2021)



## Limites administratives



## Réseau routier

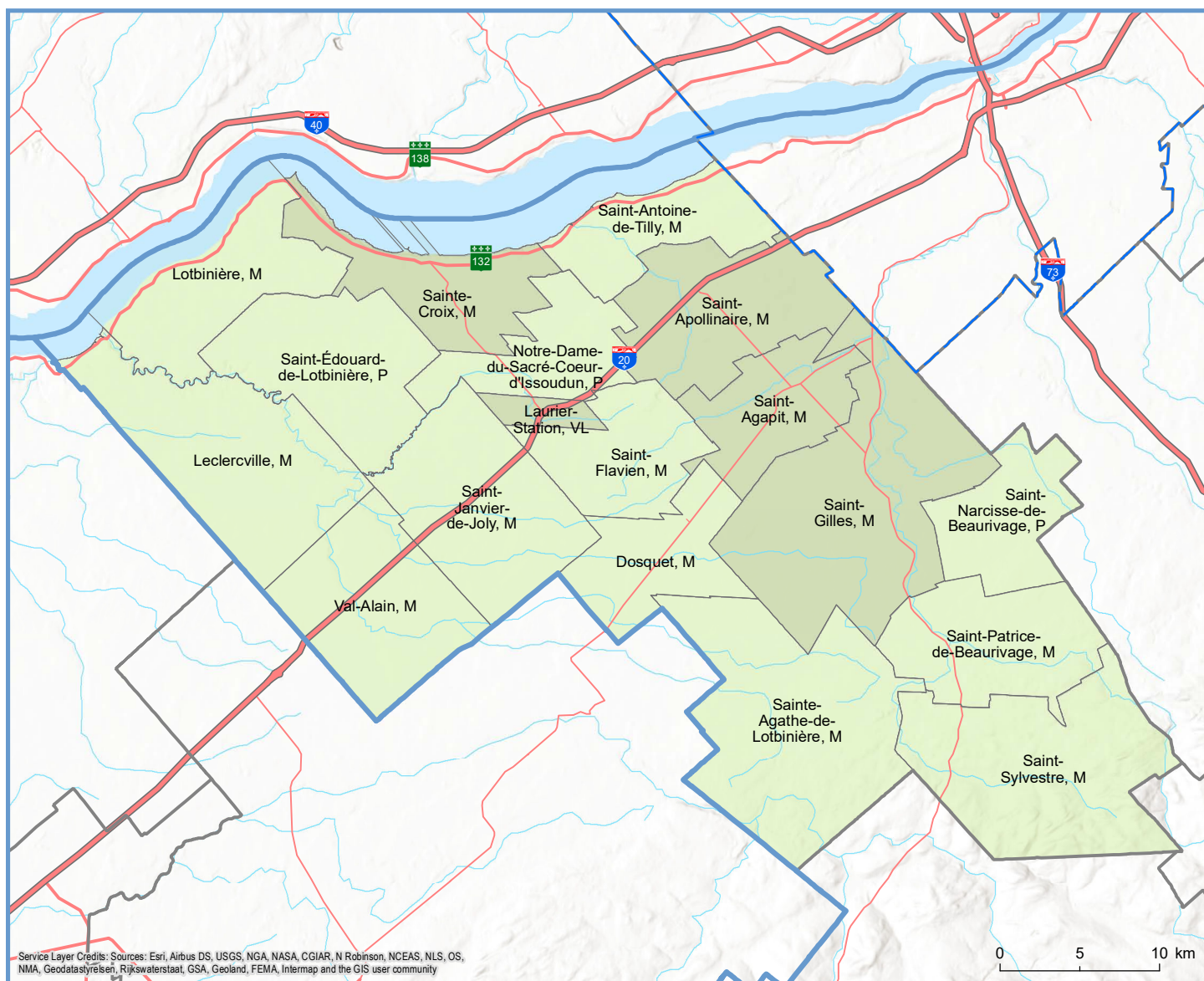


Direction des solutions technologiques  
et des services aux utilisateurs, mars 2021  
© Gouvernement du Québec

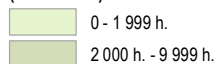


Code	Municipalité	Désignation	Population (2021)	Superficie terrestre(km <sup>2</sup> )
33007	Saint-Sylvestre	M	1 023	148,19
33017	Sainte-Agathe-de-Lotbinière	M	1 149	166,41
33025	Saint-Patrice-de-Beaurivage	M	1 050	85,37
33030	Saint-Narcisse-de-Beaurivage	P	1 126	60,93
33035	Saint-Gilles	M	2 716	180,16
33040	Dosquet	M	974	64,55
33045	Saint-Agapit	M	4 463	64,15
33052	Saint-Flavien	M	1 610	65,80
33060	Laurier-Station	VL	2 601	12,00
33065	Saint-Janvier-de-Joly	M	1 069	111,52
33070	Val-Alain	M	973	102,71
33080	Saint-Édouard-de-Lotbinière	P	1 216	98,58
33085	Notre-Dame-du-Sacré-Coeur-d'Issoudun	P	879	60,76
33090	Saint-Apollinaire	M	7 442	97,89
33095	Saint-Antoine-de-Tilly	M	1 655	59,52

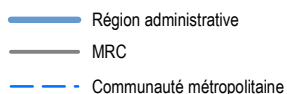
Code	Municipalité	Désignation	Population (2021)	Superficie terrestre(km <sup>2</sup> )
33102	Sainte-Croix	M	2 546	70,54
33115	Lotbinière	M	802	79,70
33123	Leclercville	M	479	134,71
Total :			33 773	1 663,49



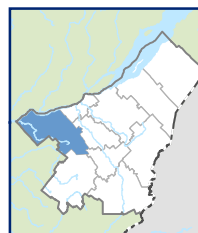
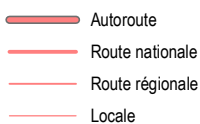
#### Population par municipalité (décret 2021)



#### Limites administratives



#### Réseau routier



Direction des solutions technologiques  
et des services aux utilisateurs, mars 2021  
© Gouvernement du Québec

Affaires municipales  
et Habitat

Québec