

Code	Territoire	Population (2021)	Superficie terrestre (km²)
520	MRC de D'Autray	44 168	1 233,04
600	MRC de L'Assomption	128 532	255,08
610	MRC de Joliette	70 376	418,05
620	MRC de Matawinie	51 346	9 425,07
630	MRC de Montcalm	57 723	708,07
640	MRC des Moulins	169 815	260,97
Total :		521 960	12 300,28

Hors MRC (communauté autochtone) <sup>1</sup>

2 161 7,57

<sup>1</sup> Non visé par le décret de population

Sources: Découpage administratif MERN, janv. 2021  
Superficies compilées par le MERN, déc. 2019  
Décret de population (1358-2020)



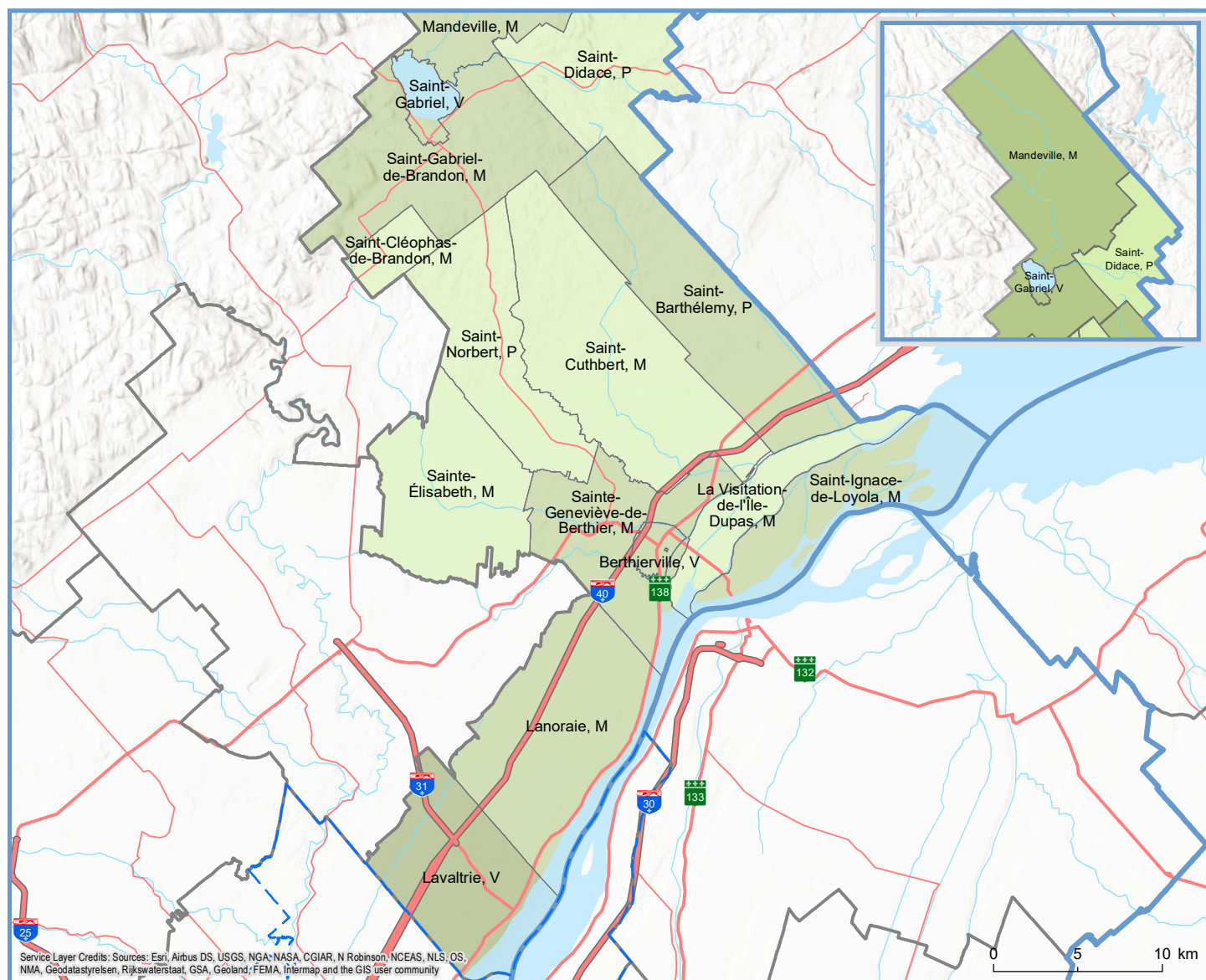
Direction des solutions technologiques  
et des services aux utilisateurs, mars 2021  
© Gouvernement du Québec

Affaires municipales  
et Habitation

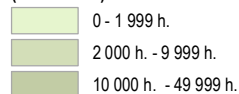
Québec



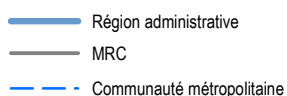
Code	Municipalité	Désignation	Population (2021)	Superficie terrestre(km²)
52007	Lavaltrie	V	14 495	68,56
52017	Lanoraie	M	5 239	102,88
52030	Sainte-Élisabeth	M	1 472	82,76
52035	Berthierville	V	4 348	6,85
52040	Sainte-Geneviève-de-Berthier	M	2 348	67,57
52045	Saint-Ignace-de-Loyola	M	2 101	31,90
52050	La Visitation-de-l'Île-Dupas	M	643	27,91
52055	Saint-Barthélemy	P	2 069	105,39
52062	Saint-Cuthbert	M	1 840	130,75
52070	Saint-Norbert	P	1 051	74,35
52075	Saint-Cléophas-de-Brandon	M	224	15,31
52080	Saint-Gabriel	V	2 693	2,84
52085	Saint-Gabriel-de-Brandon	M	2 673	99,79
52090	Saint-Didace	P	686	100,01
52095	Mandeville	M	2 286	316,18
<b>Total :</b>			<b>44 168</b>	<b>1 233,04</b>



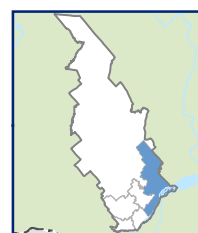
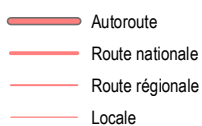
#### Population par municipalité (décret 2021)



#### Limites administratives



#### Réseau routier



Direction des solutions technologiques  
et des services aux utilisateurs, mars 2021  
© Gouvernement du Québec

Sources : Découpage administratif MERN, janvier 2021  
Superficies compilées par le MERN, décembre 2019  
Décret de population (1358-2020)

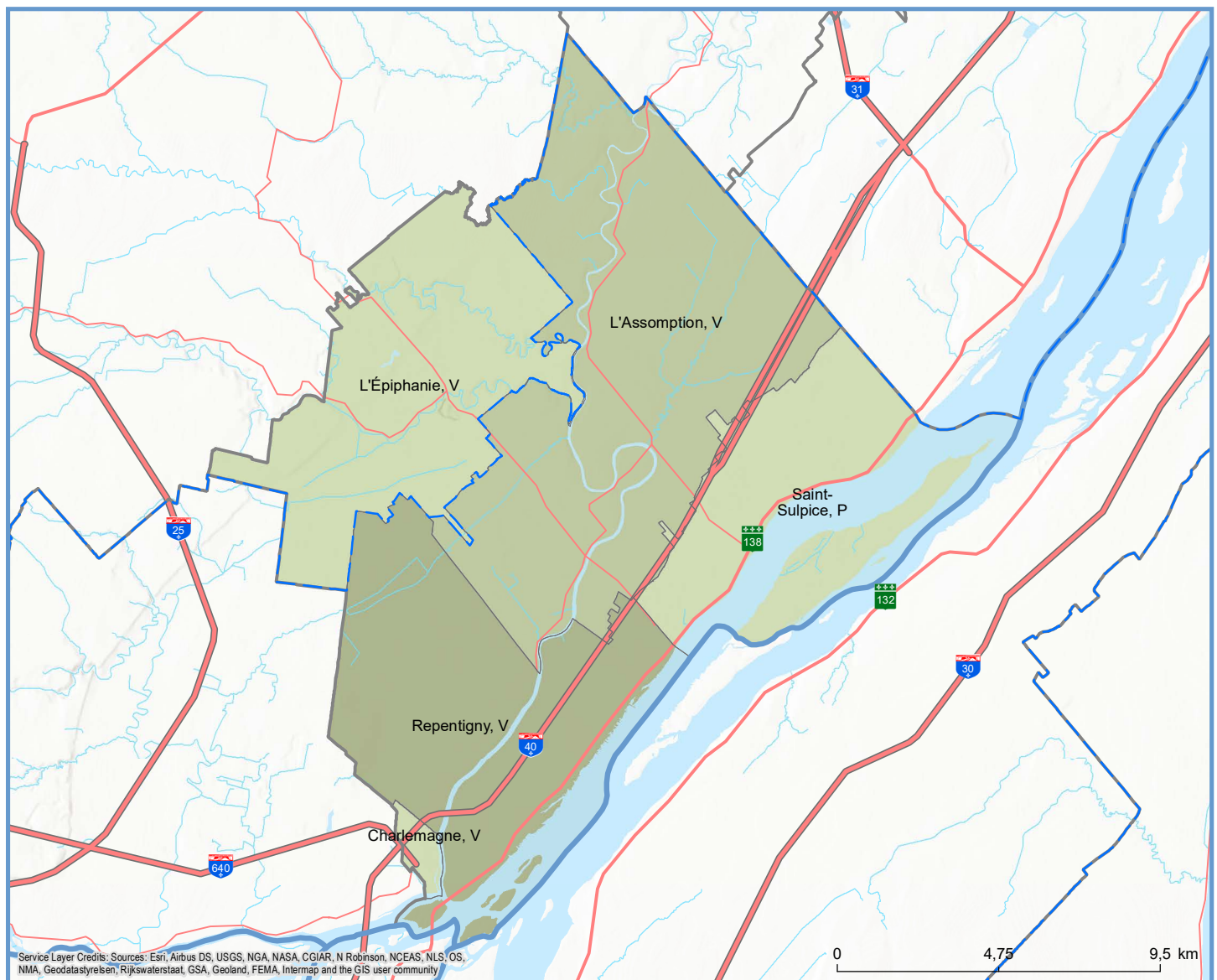
Affaires municipales  
et Habitat

Québec

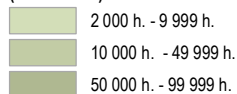




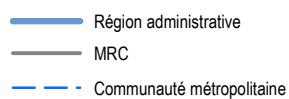
Code	Municipalité	Désignation	Population (2021)	Superficie terrestre(km²)
60005	Charlemagne	V	6 175	2,09
60013	Repentigny	V	86 419	60,89
60020	Saint-Sulpice	P	3 395	36,03
60028	L'Assomption	V	23 623	98,62
60037	L'Épiphanie	V	8 920	57,44
Total :			128 532	255,08



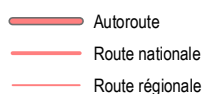
## Population par municipalité (décret 2021)



## Limites

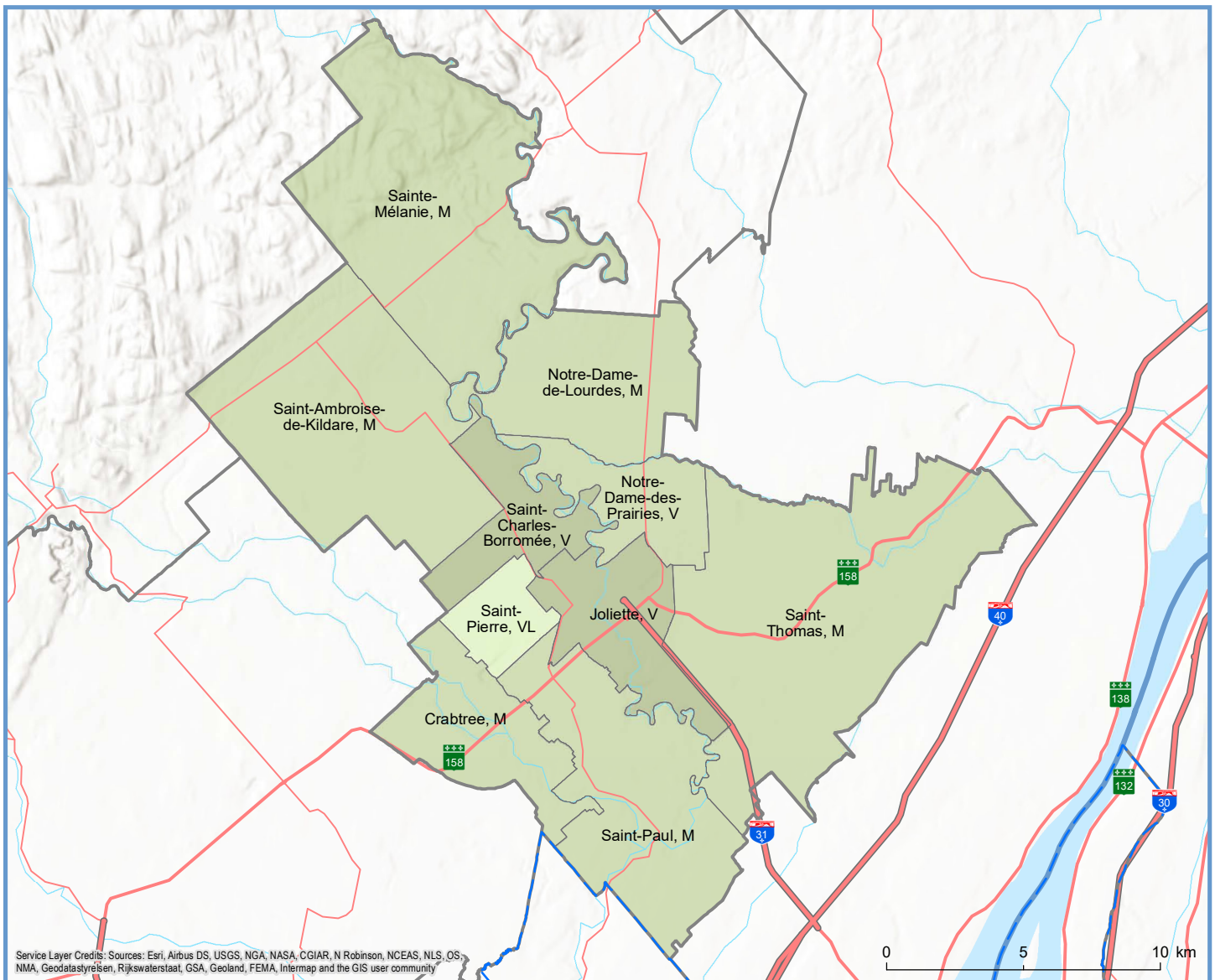


## Réseau routier

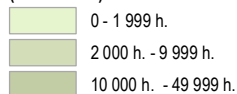


Direction des solutions technologiques  
et des services aux utilisateurs, mars 2021  
© Gouvernement du Québec

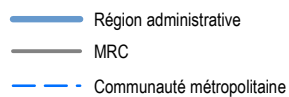
Code	Municipalité	Désignation	Population (2021)	Superficie terrestre(km²)
61005	Saint-Paul	M	6 477	49,03
61013	Crabtree	M	4 104	25,17
61020	Saint-Pierre	VL	301	9,84
61025	Joliette	V	21 571	23,20
61027	Saint-Thomas	M	3 495	94,58
61030	Notre-Dame-des-Prairies	V	9 496	17,98
61035	Saint-Charles-Borromée	M	14 683	18,21
61040	Saint-Ambroise-de-Kildare	M	4 072	67,74
61045	Notre-Dame-de-Lourdes	M	2 969	35,58
61050	Sainte-Mélanie	M	3 208	76,71
<b>Total :</b>			<b>70 376</b>	<b>418,05</b>



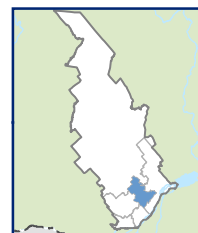
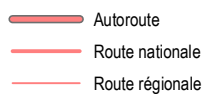
#### Population par municipalité (décret 2021)



#### Limites



#### Réseau routier



Direction des solutions technologiques  
et des services aux utilisateurs, mars 2021  
© Gouvernement du Québec

**Affaires municipales  
et Habitation**

**Québec**

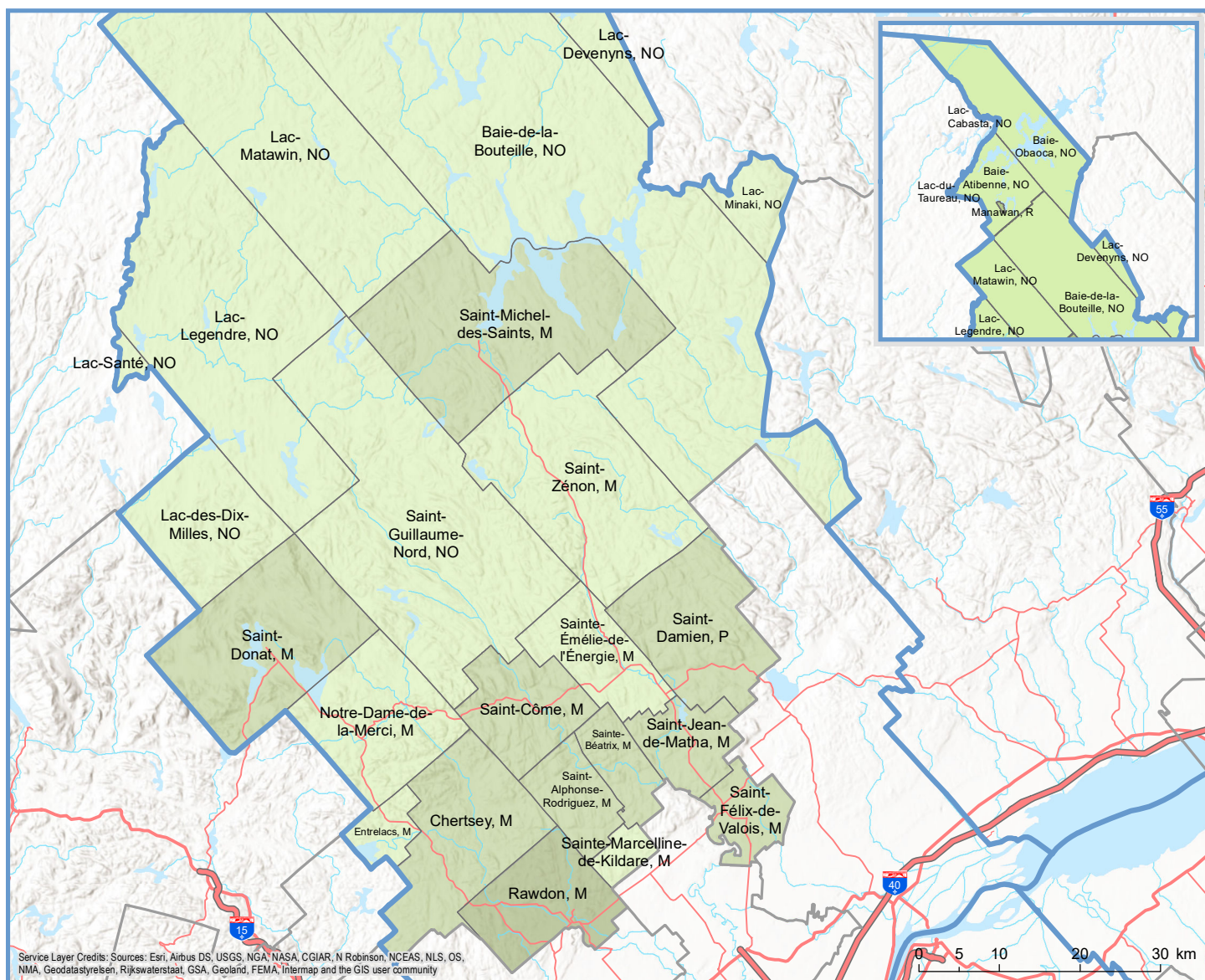
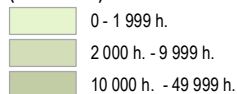
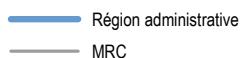
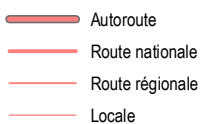


Code	Municipalité	Désignation	Population (2021)	Superficie terrestre(km²)
62007	Saint-Félix-de-Valois	M	6 799	88,93
62015	Saint-Jean-de-Matha	M	4 601	108,71
62020	Sainte-Béatrix	M	2 194	80,85
62025	Saint-Alphonse-Rodriguez	M	3 280	98,97
62030	Sainte-Marcelline-de-Kildare	M	1 745	34,61
62037	Rawdon	M	11 748	186,18
62047	Chertsey	M	4 926	285,85
62053	Entrelacs	M	967	47,76
62055	Notre-Dame-de-la-Merci	M	973	249,30
62060	Saint-Donat	M	4 159	351,25
62065	Saint-Côme	M	2 358	164,13
62070	Sainte-Émélie-de-l'Énergie	M	1 703	150,07
62075	Saint-Damien	P	2 190	253,69
62080	Saint-Zénon	M	1 181	458,96
62085	Saint-Michel-des-Saints	M	2 418	495,77

Code	Municipalité	Désignation	Population (2021)	Superficie terrestre(km²)
62902	Lac-Minaki	NO	0	77,83
62904	Lac-Devenyns	NO	0	103,45
62906	Baie-de-la-Bouteille	NO	5	1 937,85
62908	Lac-Matawin	NO	10	747,51
62910	Lac-Legendre	NO	0	705,66
62912	Saint-Guillaume-Nord	NO	89	754,57
62914	Lac-des-Dix-Milles	NO	0	223,95
62916	Lac-Santé	NO	0	16,14
62918	Baie-Obaoca	NO	0	1 260,59
62919	Lac-Cabasta	NO	0	5,33
62920	Baie-Atibenne	NO	0	532,39
62922	Lac-du-Taureau	NO	0	4,76

**Hors MRC (Communauté autochtone) <sup>1</sup>**

62802	Manawan	R	2 161	7,57
-------	---------	---	-------	------

**Total : 51 346 9 425,07**<sup>1</sup> Non visé par le décret de population**Population par municipalité (décret 2021)****Limites administratives****Réseau routier**

Sources : Découpage administratif MERN, janvier 2021  
 Superficies compilées par le MERN, décembre 2019  
 Décret de population (1358-2020)

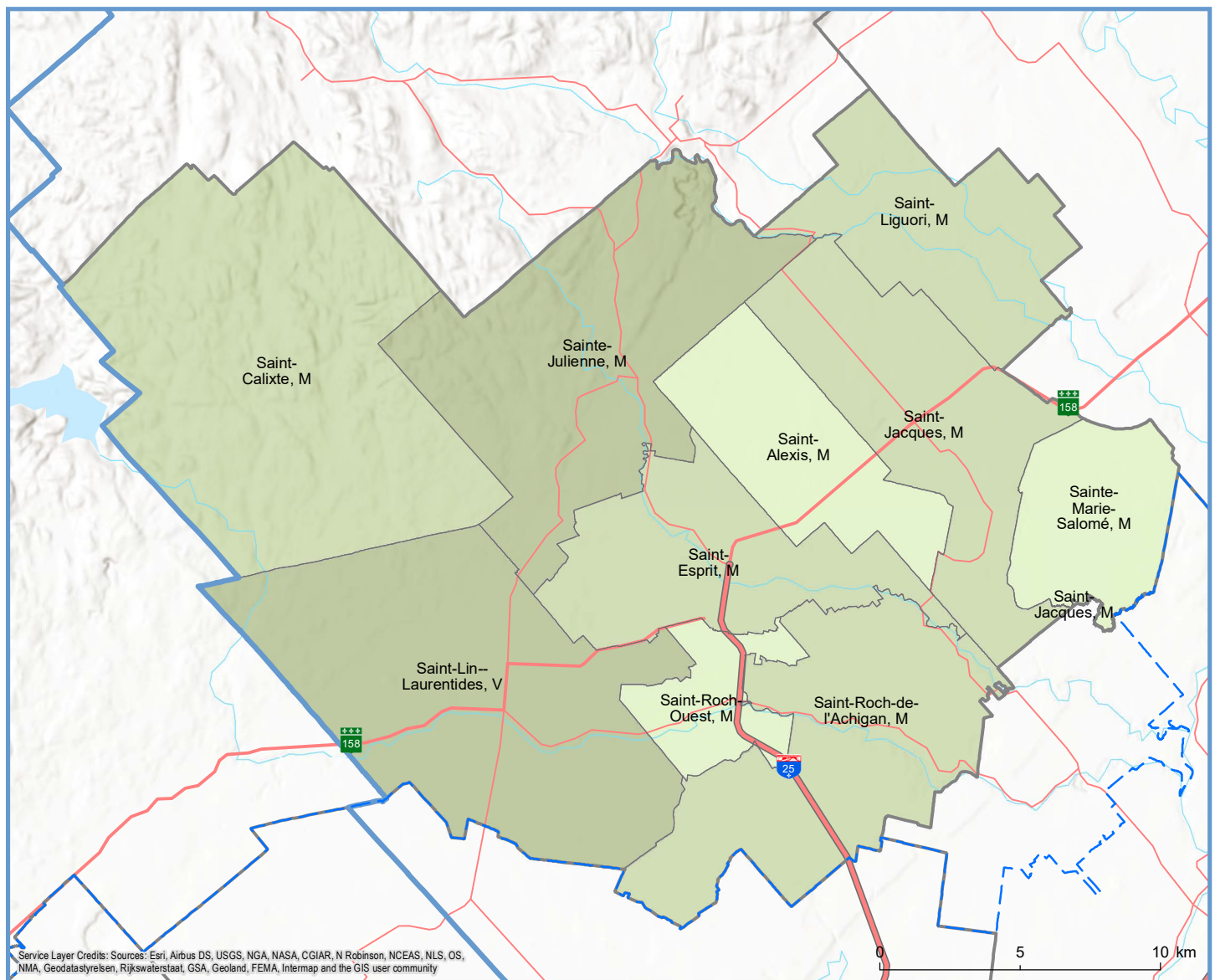
Direction des solutions technologiques  
 et des services aux utilisateurs, mars 2021  
 © Gouvernement du Québec

**Affaires municipales  
 et Habitation**

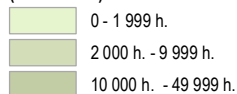
**Québec**



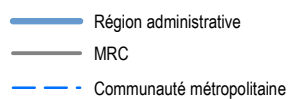
Code	Municipalité	Désignation	Population (2021)	Superficie terrestre(km²)
63005	Sainte-Marie-Salomé	M	1 200	33,51
63013	Saint-Jacques	M	4 280	67,05
63023	Saint-Alexis	M	1 382	43,12
63030	Saint-Esprit	M	2 033	54,62
63035	Saint-Roch-de-l'Achigan	M	5 492	79,22
63040	Saint-Roch-Ouest	M	282	19,90
63048	Saint-Lin-Laurentides	V	23 299	117,91
63055	Saint-Calixte	M	6 629	142,69
63060	Sainte-Julienne	M	11 086	99,19
63065	Saint-Liguori	M	2 040	50,86
<b>Total :</b>			<b>57 723</b>	<b>708,07</b>



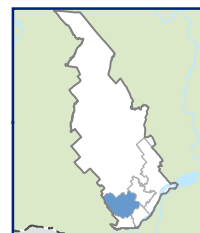
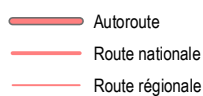
#### Population par municipalité (décret 2021)



#### Limites



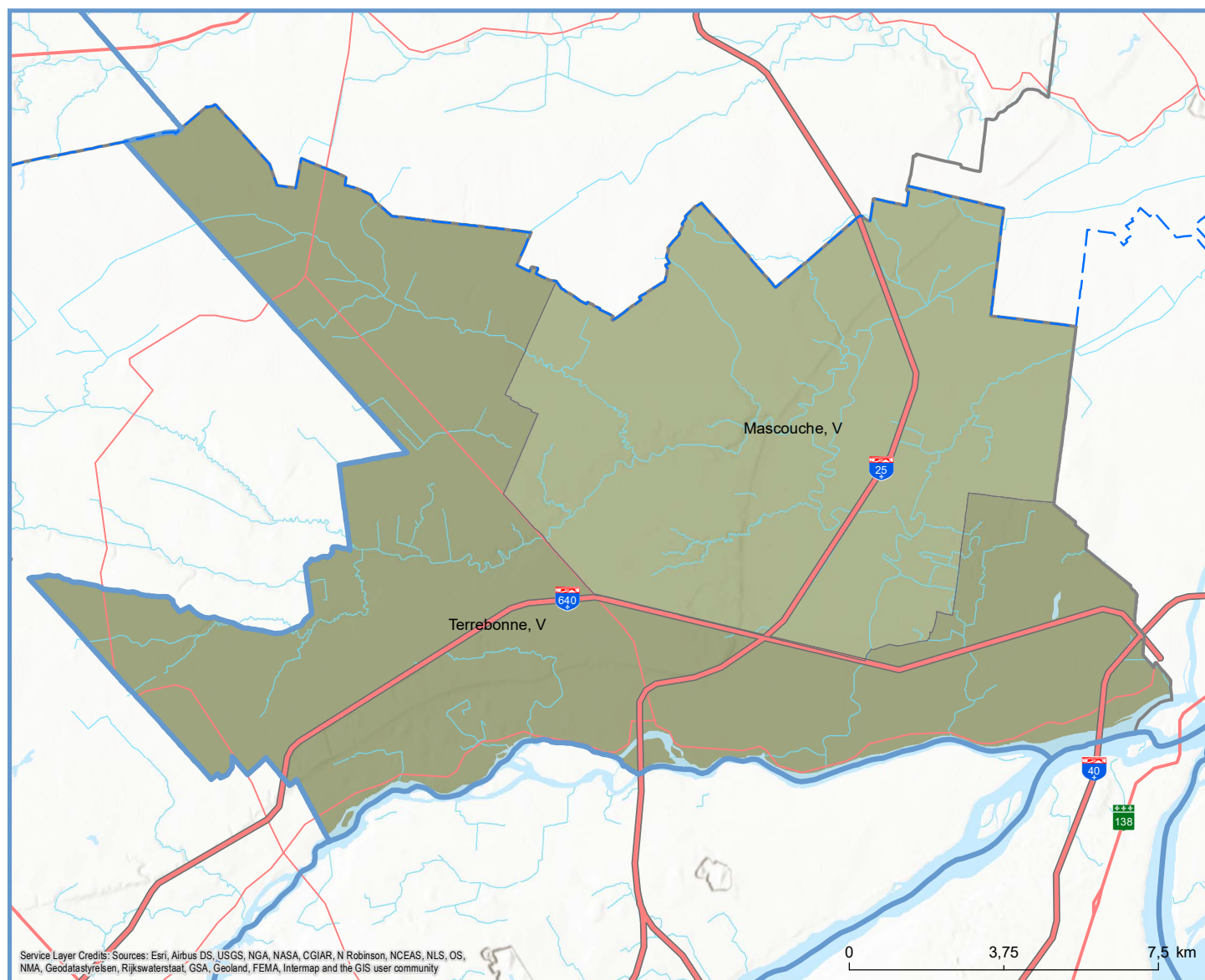
#### Réseau routier



Direction des solutions technologiques  
et des services aux utilisateurs, mars 2021  
© Gouvernement du Québec



Code	Municipalité	Dési- gnation	Population (2021)	Superficie terrestre(km <sup>2</sup> )
64008	Terrebonne	V	119 360	154,11
64015	Mascouche	V	50 455	106,86
Total :			169 815	260,97



#### Population par municipalité (décret 2021)

	50 000 h. - 99 999 h.
	100 000 h. - 2 000 000 h.

#### Limites

- Région administrative
- MRC
- Communauté métropolitaine

#### Réseau routier

- Autoroute
- Route nationale
- Route régionale



Direction des solutions technologiques  
et des services aux utilisateurs, mars 2021  
© Gouvernement du Québec

