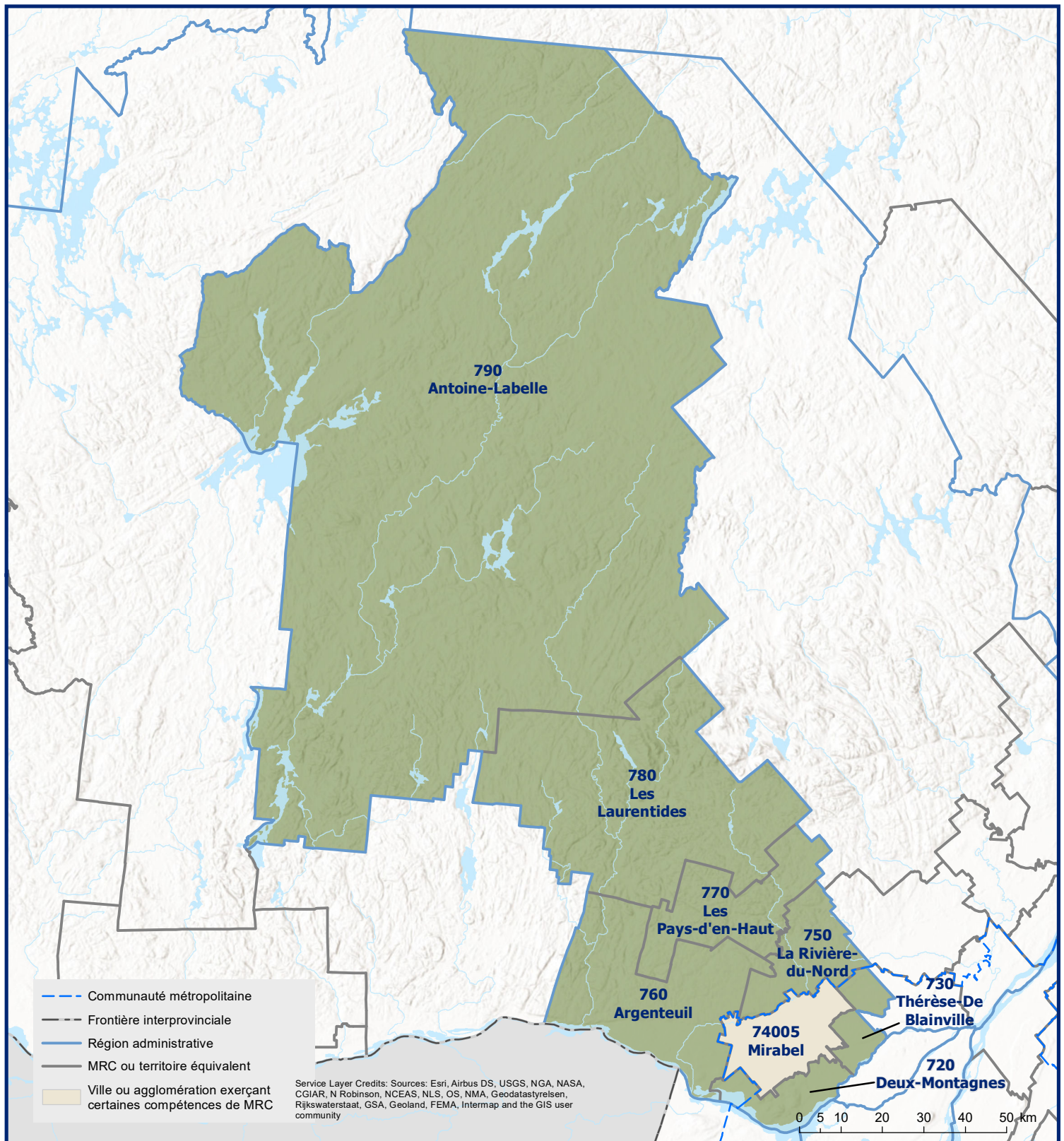
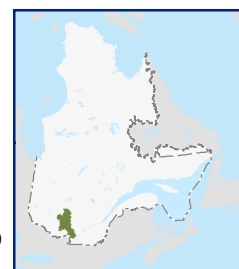


Région administrative 15 : Laurentides



Code	Territoire	Population (2021)	Superficie terrestre (km ²)
720	MRC de Deux-Montagnes	104 375	231,01
730	MRC de Thérèse-De Blainville	164 450	207,12
74005	Ville de Mirabel	59 612	483,88
750	MRC de La Rivière-du-Nord	139 198	448,12
760	MRC d'Argenteuil	33 747	1 233,53
770	MRC des Pays-d'en-Haut	45 425	674,28
780	MRC des Laurentides	49 000	2 385,89
790	MRC d'Antoine-Labelle	35 922	14 795,70
Total :		631 729	20 459,53
Hors MRC (communauté autochtone) ¹		1 789	88,07

Sources: Découpage administratif MERN, janv. 2021
Superficies compilées par le MERN, déc. 2019
Décret de population (1358-2020)



Direction des solutions technologiques
et des services aux utilisateurs, mars 2021
© Gouvernement du Québec

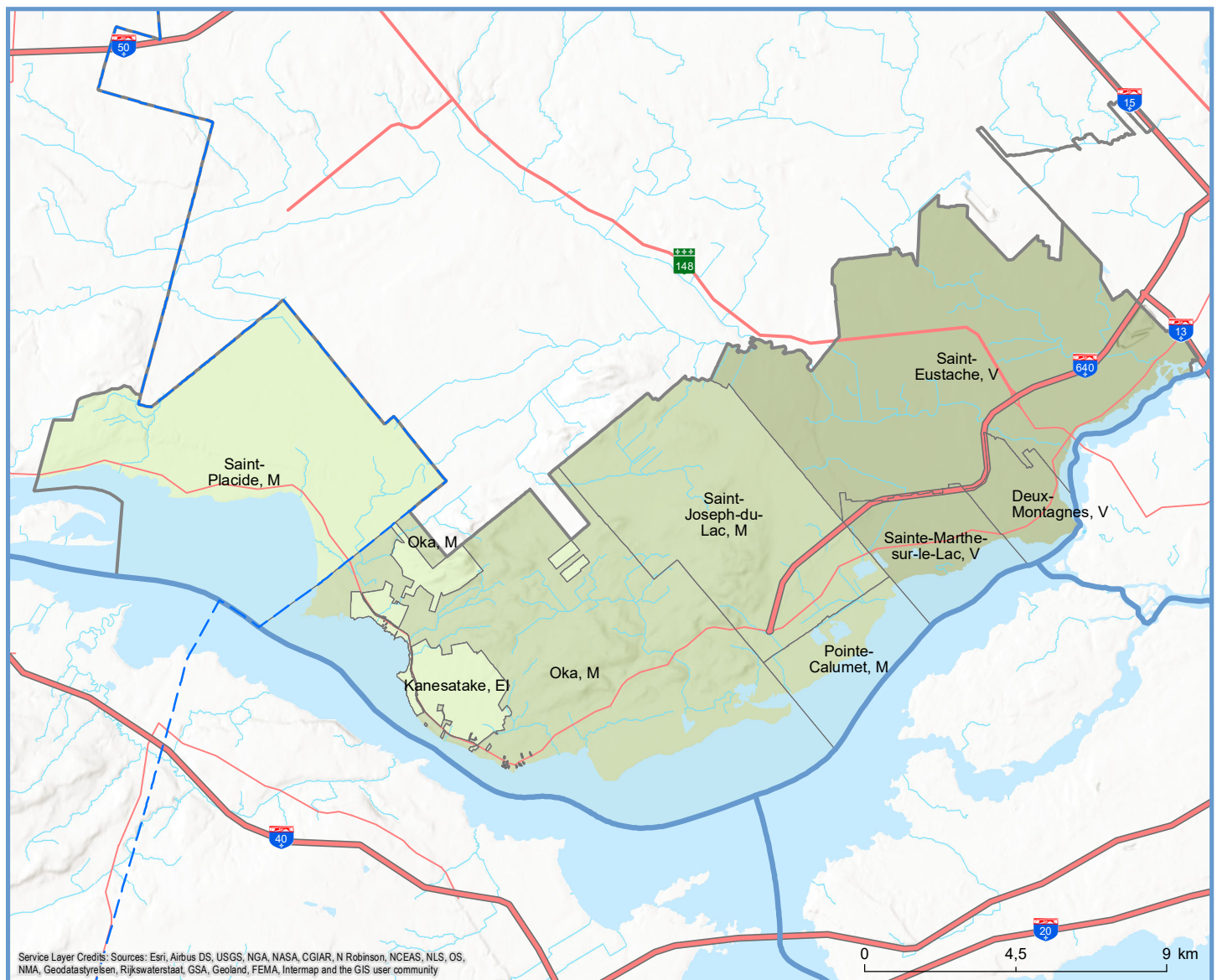
Affaires municipales
et Habitation

Québec

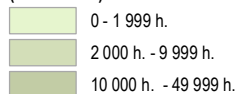


Code	Municipalité	Dési- gnation	Population (2021)	Superficie terrestre(km²)
72005	Saint-Eustache	V	45 467	70,40
72010	Deux-Montagnes	V	18 022	6,16
72015	Sainte-Marthe-sur-le-Lac	V	19 597	8,63
72020	Pointe-Calumet	M	6 447	4,55
72025	Saint-Joseph-du-Lac	M	7 108	41,39
72032	Oka	M	5 988	57,41
72043	Saint-Placide	M	1 746	42,47
Hors MRC (établissement amérindien) ¹			Total :	104 375
72802	Kanesatake	EI	1 789	11,63

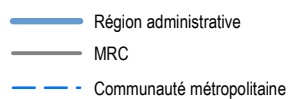
¹ Non visé par le décret de population



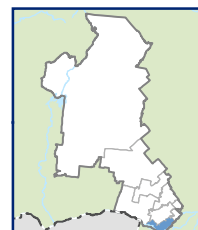
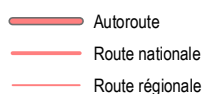
Population par municipalité (décret 2021)



Limites



Réseau routier



Direction des solutions technologiques
et des services aux utilisateurs, mars 2021
© Gouvernement du Québec

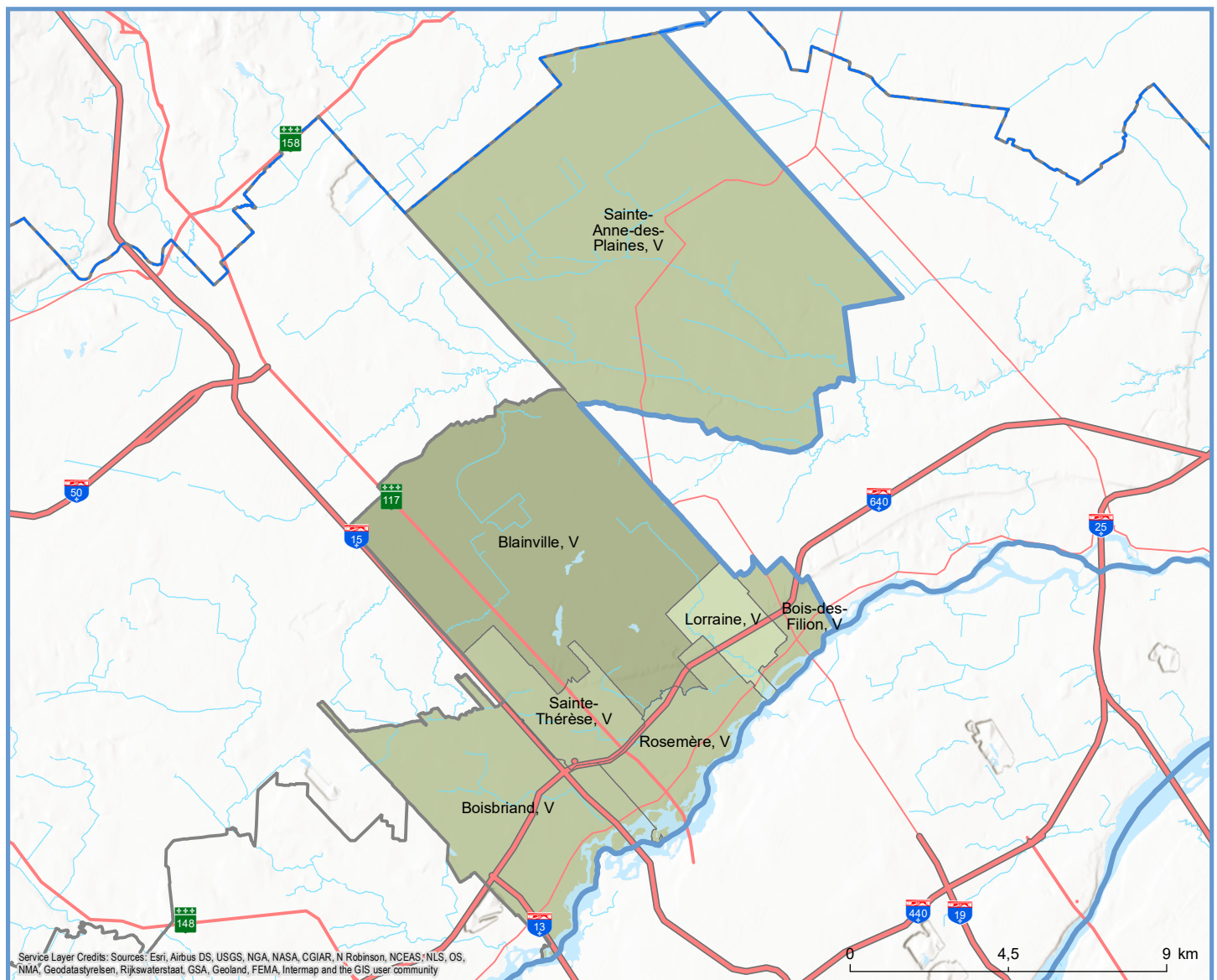
Sources : Découpage administratif MERN, janvier 2021
Superficies compilées par le MERN, décembre 2019
Décret de population (1358-2020)

Affaires municipales
et Habitat

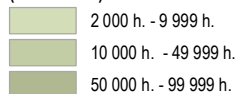
Québec

730 - MRC de Thérèse-De Blainville

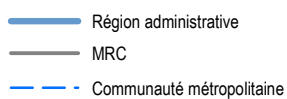
Code	Municipalité	Dési- gnation	Population (2021)	Superficie terrestre(km²)
73005	Boisbriand	V	27 296	27,83
73010	Sainte-Thérèse	V	26 377	9,35
73015	Blainville	V	61 543	54,90
73020	Rosemère	V	14 129	10,71
73025	Lorraine	V	9 635	5,89
73030	Bois-des-Filion	V	10 045	4,45
73035	Sainte-Anne-des-Plaines	V	15 425	93,98
Total :			164 450	207,12



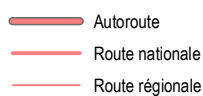
Population par municipalité (décret 2021)



Limites



Réseau routier



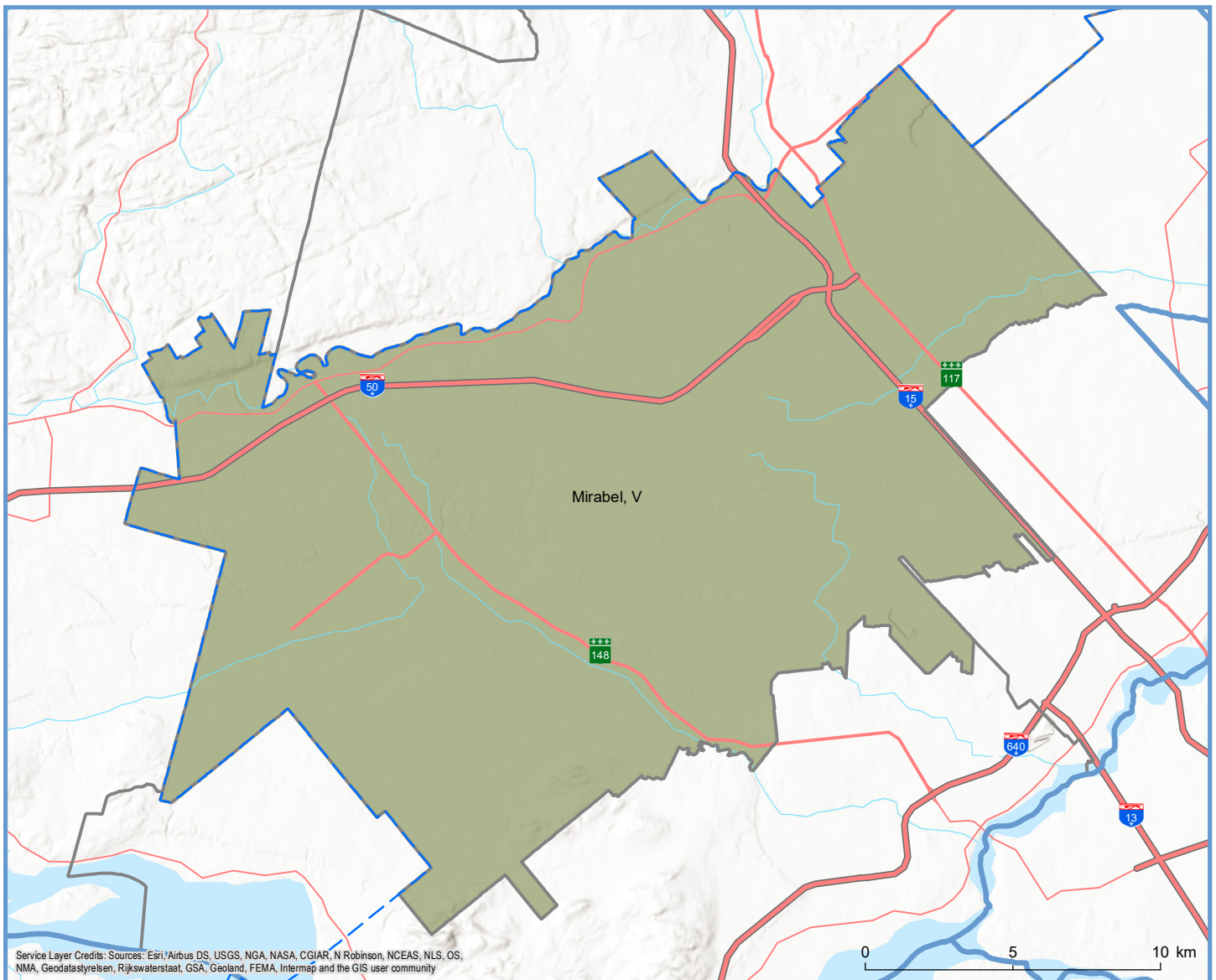
Direction des solutions technologiques
et des services aux utilisateurs, mars 2021
© Gouvernement du Québec

Sources : Découpage administratif MERN, janvier 2021
Superficies compilées par le MERN, décembre 2019
Décret de population (1358-2020)

Affaires municipales
et Habitation

Québec

Code	Municipalité	Dési- gnation	Population (2021)	Superficie terrestre(km²)
74005	Mirabel	V	59 612	483,88
Total :			59 612	483,88



Population par municipalité (décret 2021)

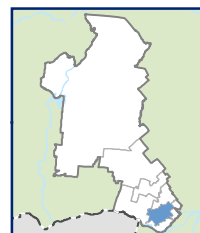
50 000 h. - 99 999 h.

Limites

- Région administrative
- MRC
- - Communauté métropolitaine

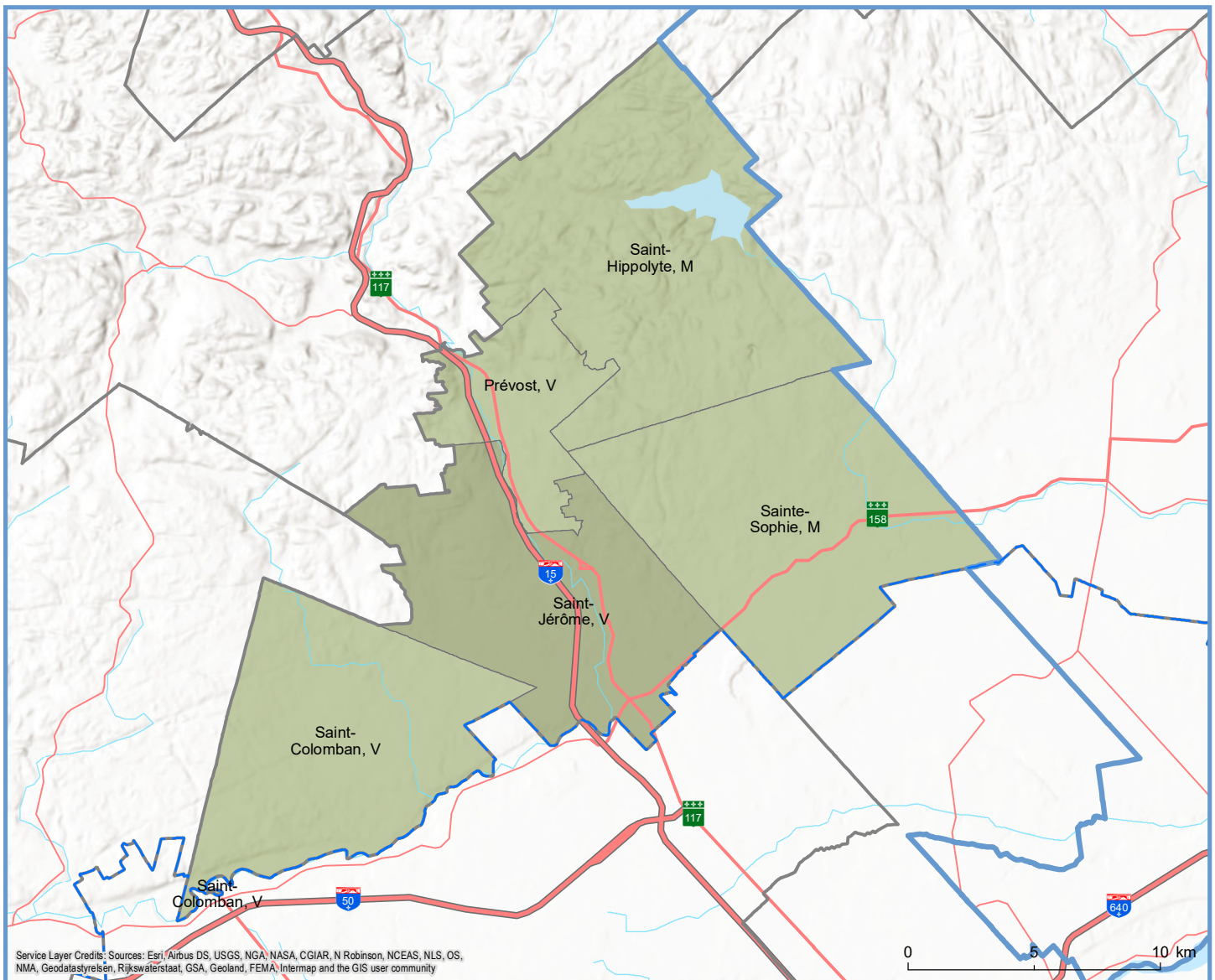
Réseau routier

- Autoroute
- Route nationale
- Route régionale

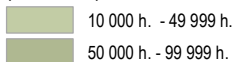


Direction des solutions technologiques
et des services aux utilisateurs, mars 2021
© Gouvernement du Québec

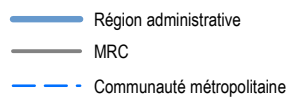
Code	Municipalité	Désignation	Population (2021)	Superficie terrestre(km²)
75005	Saint-Colomban	V	17 597	92,27
75017	Saint-Jérôme	V	79 838	90,94
75028	Sainte-Sophie	M	17 726	110,58
75040	Prévost	V	13 670	34,13
75045	Saint-Hippolyte	M	10 367	120,20
Total :			139 198	448,12



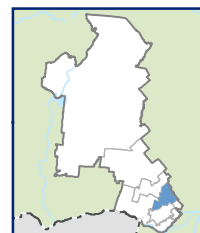
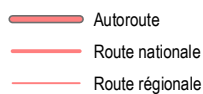
Population par municipalité (décret 2021)



Limites

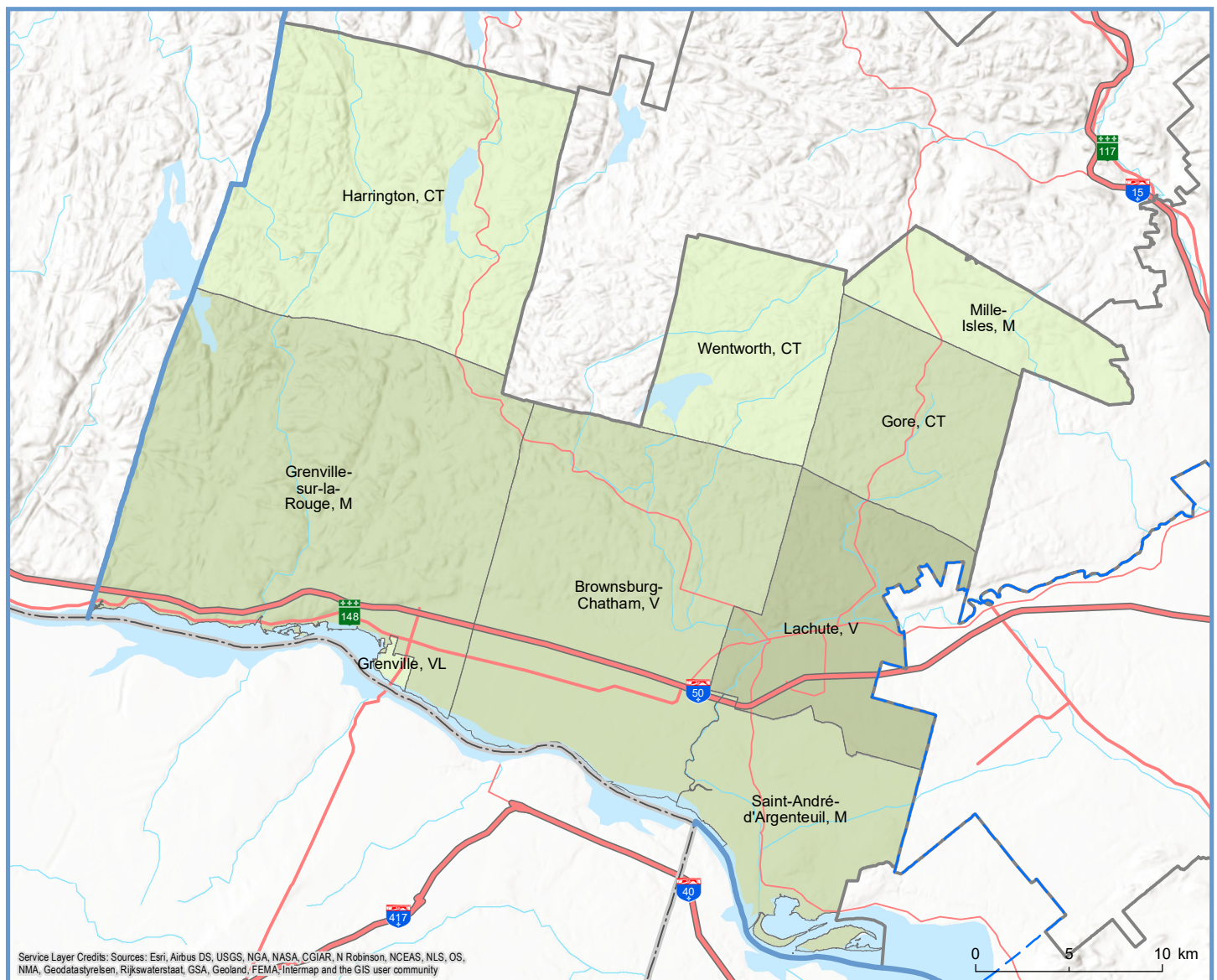


Réseau routier

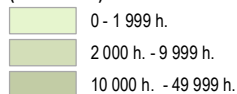


Direction des solutions technologiques
et des services aux utilisateurs, mars 2021
© Gouvernement du Québec

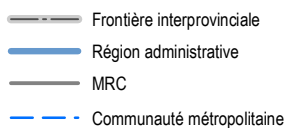
Code	Municipalité	Désignation	Population (2021)	Superficie terrestre(km²)
76008	Saint-André-d'Argenteuil	M	2 964	97,85
76020	Lachute	V	13 653	109,90
76025	Gore	CT	2 069	89,39
76030	Mille-Isles	M	1 696	58,31
76035	Wentworth	CT	572	84,33
76043	Brownsburg-Chatham	V	7 316	244,26
76052	Grenville-sur-la-Rouge	M	2 834	313,30
76055	Grenville	VL	1 783	2,84
76065	Harrington	CT	860	233,36
Total :			33 747	1 233,53



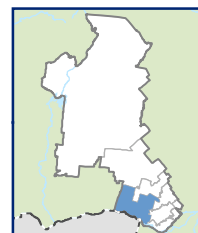
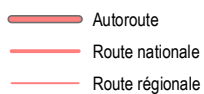
Population par municipalité (décret 2021)



Limites



Réseau routier



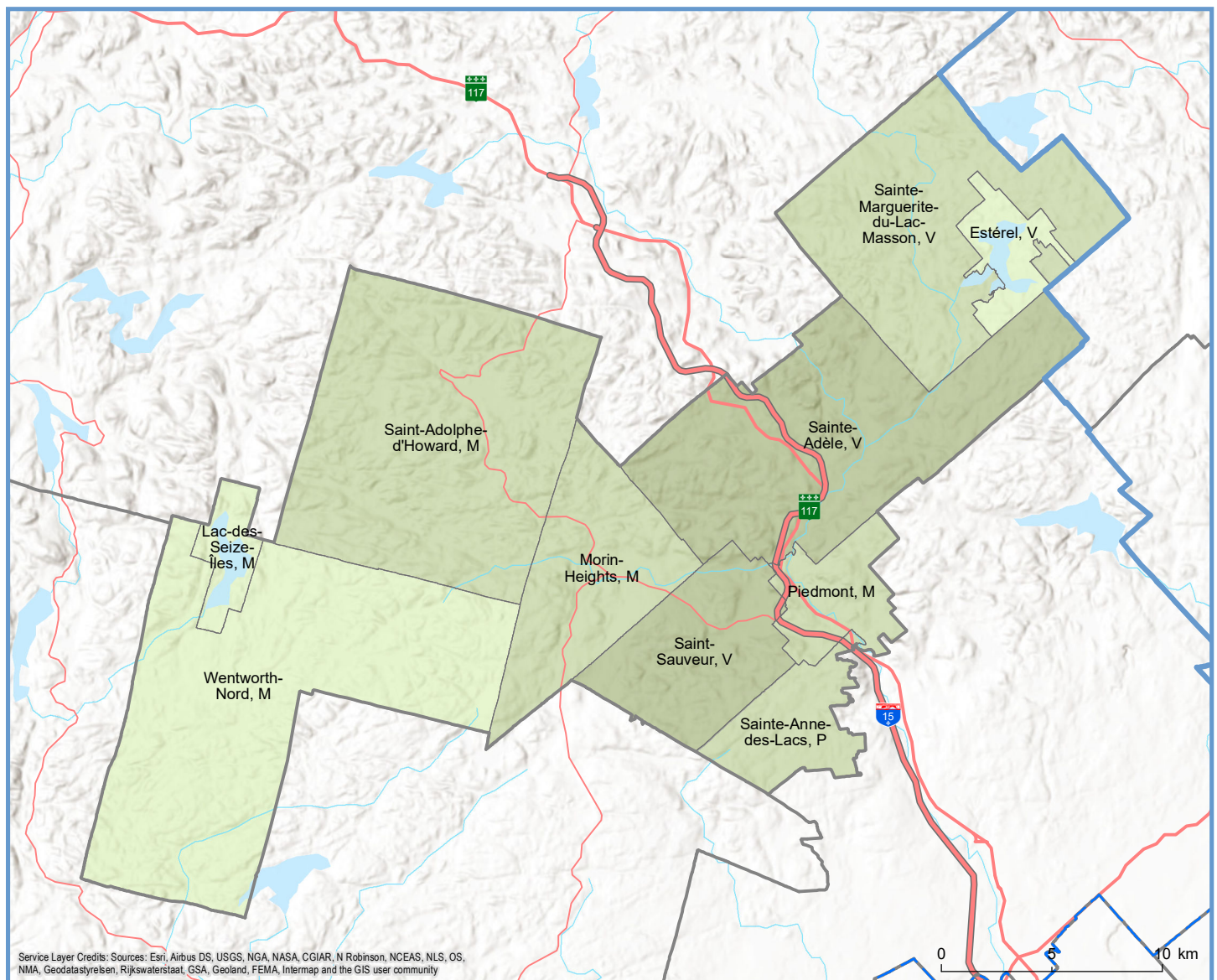
Direction des solutions technologiques
et des services aux utilisateurs, mars 2021
© Gouvernement du Québec

Sources: Découpage administratif MERN, janvier 2021
Superficies compilées par le MERN, décembre 2019
Décret de population (1358-2020)

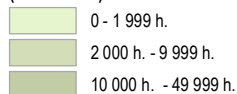
Affaires municipales
et Habitat

Québec

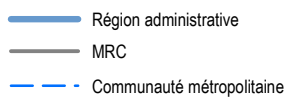
Code	Municipalité	Désignation	Population (2021)	Superficie terrestre(km²)
77011	Estérel	V	231	12,81
77012	Sainte-Marguerite-du-Lac-Masson	V	3 212	91,62
77022	Sainte-Adèle	V	13 893	119,25
77030	Piedmont	M	3 330	24,26
77035	Sainte-Anne-des-Lacs	P	3 787	24,23
77043	Saint-Sauveur	V	11 112	47,27
77050	Morin-Heights	M	4 545	56,30
77055	Lac-des-Seize-Îles	M	144	9,00
77060	Wentworth-Nord	M	1 510	153,74
77065	Saint-Adolphe-d'Howard	M	3 661	135,80
Total :			45 425	674,28



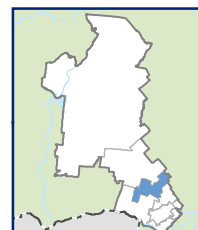
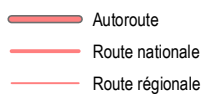
Population par municipalité (décret 2021)



Limites



Réseau routier



Direction des solutions technologiques
et des services aux utilisateurs, mars 2021
© Gouvernement du Québec

Sources : Découpage administratif MERN, janvier 2021
Superficies compilées par le MERN, décembre 2019
Décret de population (1358-2020)

Affaires municipales
et Habitation

Québec

780 - MRC des Laurentides

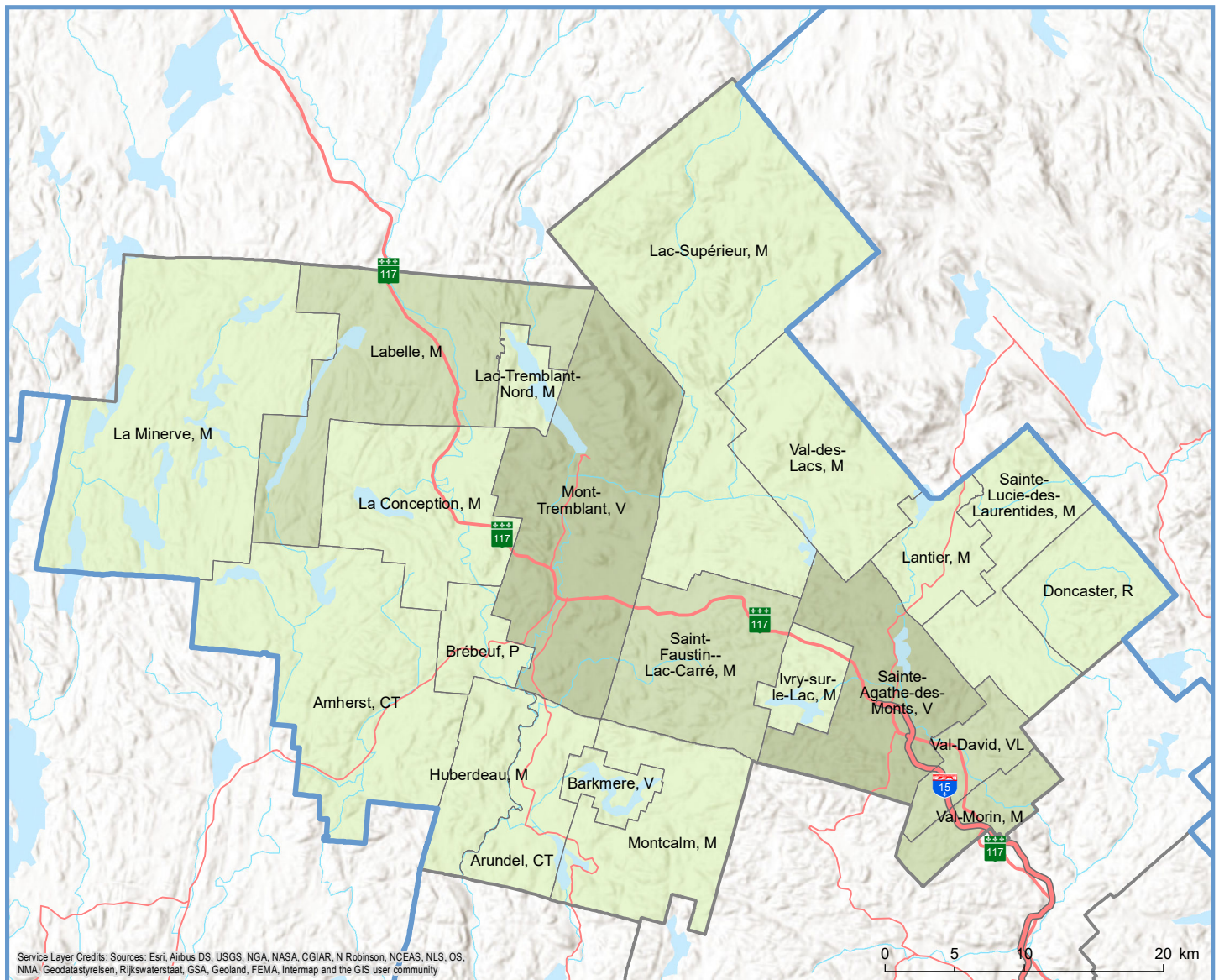
Code	Municipalité	Désignation	Population (2021)	Superficie terrestre(km²)
78005	Val-Morin	M	3 040	38,59
78010	Val-David	VL	5 441	42,49
78015	Lantier	M	892	47,89
78020	Sainte-Lucie-des-Laurentides	M	1 384	107,65
78032	Sainte-Agathe-des-Monts	V	11 045	129,84
78042	Ivry-sur-le-Lac	M	359	29,33
78047	Saint-Faustin-Lac-Carré	M	3 684	120,54
78050	Barkmere	V	59	18,32
78055	Montcalm	M	628	118,26
78060	Arundel	CT	577	63,67
78065	Huberdeau	M	886	57,28
78070	Amherst	CT	1 509	227,78
78075	Brébeuf	P	1 052	35,72
78095	Lac-Supérieur	M	1 942	367,64
78100	Val-des-Lacs	M	741	126,60

Code	Municipalité	Désignation	Population (2021)	Superficie terrestre(km²)
78102	Mont-Tremblant	V	10 510	233,47
78115	La Conception	M	1 431	126,85
78120	Labelle	M	2 479	197,20
78127	Lac-Tremblant-Nord	M	47	20,62
78130	La Minerve	M	1 294	276,14
Total :			49 000	2 385,89

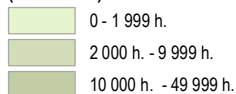
Hors MRC (Communauté autochtone) ¹

78802	Doncaster	R	0	76,44
-------	-----------	---	---	-------

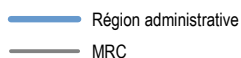
¹ Non visé par le décret de population



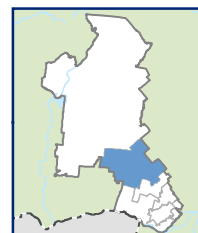
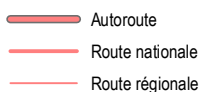
Population par municipalité (décret 2021)



Limites administratives



Réseau routier



Direction des solutions technologiques
et des services aux utilisateurs, mars 2021
© Gouvernement du Québec

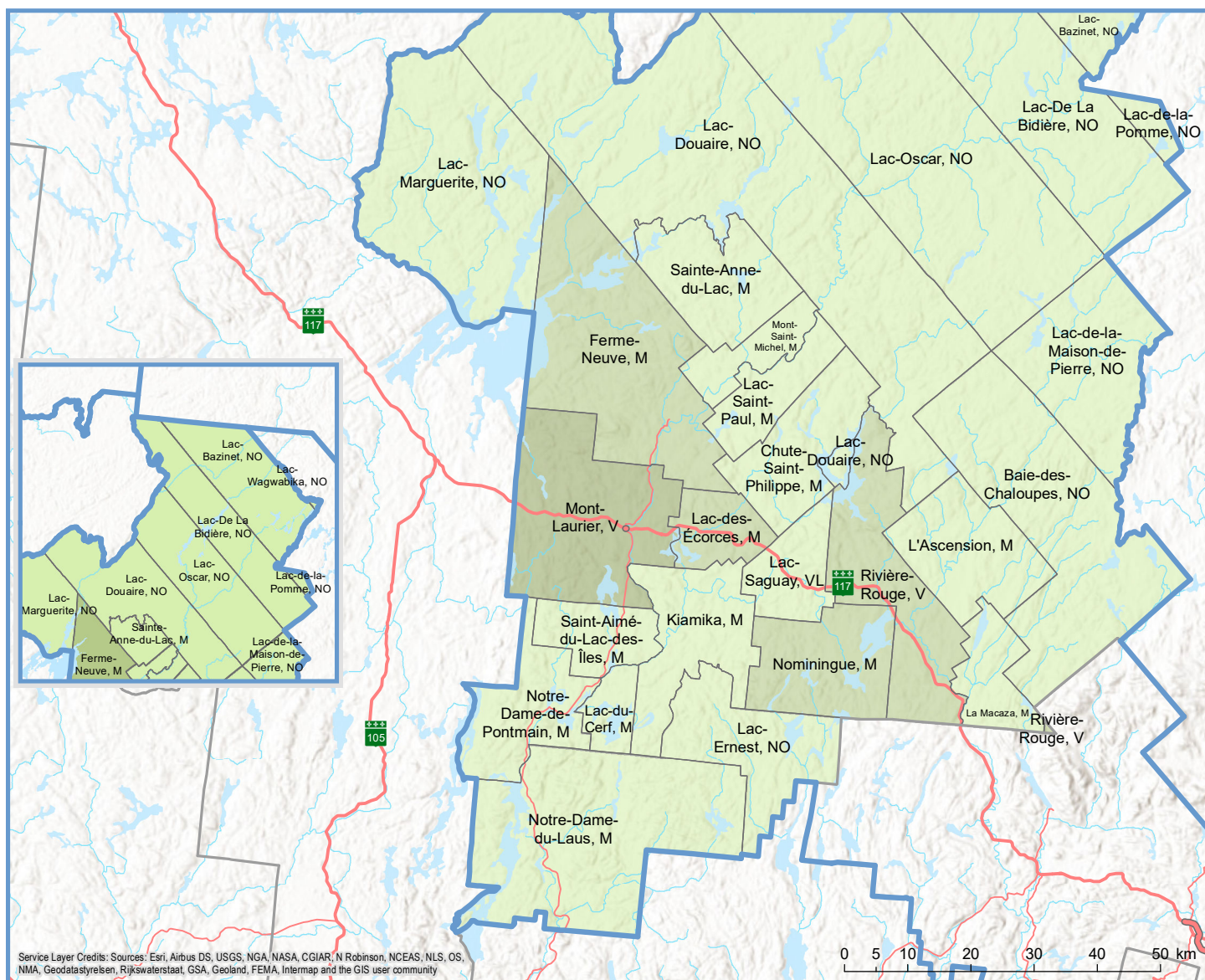
Sources : Découpage administratif MERN, janvier 2021
Superficies compilées par le MERN, décembre 2019
Décret de population (1358-2020)

**Affaires municipales
et Habitat**

Québec

Code	Municipalité	Désignation	Population (2021)	Superficie terrestre(km²)
79005	Notre-Dame-du-Laus	M	1 604	849,02
79010	Notre-Dame-de-Pontmain	M	785	261,45
79015	Lac-du-Cerf	M	498	70,38
79022	Saint-Aimé-du-Lac-des-Îles	M	778	161,58
79025	Kiamika	M	795	336,91
79030	Nomingue	M	2 116	302,96
79037	Rivière-Rouge	V	4 467	451,02
79047	La Macaza	M	1 111	159,55
79050	L'Ascension	M	845	336,49
79060	Lac-Saguay	VL	490	174,17
79065	Chute-Saint-Philippe	M	982	292,39
79078	Lac-des-Écorces	M	2 829	144,62
79088	Mont-Laurier	V	14 243	587,81
79097	Ferme-Neuve	M	2 727	779,81
79105	Lac-Saint-Paul	M	486	173,06

Code	Municipalité	Désignation	Population (2021)	Superficie terrestre(km²)
79110	Mont-Saint-Michel	M	597	137,94
79115	Sainte-Anne-du-Lac	M	564	321,39
79902	Lac-de-la-Pomme	NO	0	52,52
79904	Lac-Akonapwehikan	NO	0	8,67
79906	Lac-Wagwabika	NO	0	5,53
79910	Lac-Bazinet	NO	0	1 543,73
79912	Lac-De La Bidière	NO	0	1 535,69
79914	Lac-Oscar	NO	0	1 661,94
79916	Lac-de-la-Maison-de-Pierre	NO	0	459,31
79920	Baie-des-Chaloupes	NO	0	885,64
79922	Lac-Douaire	NO	5	1 959,57
79924	Lac-Ernest	NO	0	338,52
79926	Lac-Marguerite	NO	0	804,02
Total :			35 922	14 795,70



Population par municipalité (décret 2021)

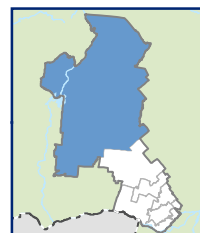
0 - 1 999 h.
2 000 h. - 9 999 h.
10 000 h. - 49 999 h.

Limites

—	Région administrative
—	MRC

Réseau routier

—	Autoroute
—	Route nationale
—	Route régionale



Direction des solutions technologiques
et des services aux utilisateurs, mars 2021
© Gouvernement du Québec

Affaires municipales
et Habitat

Québec