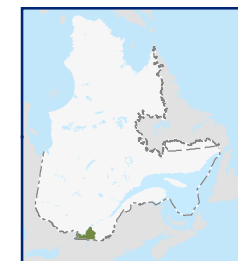


Code	Territoire	Population (2021)	Superficie terrestre (km ²)
460	MRC de Brome-Missisquoi	63 445	1 651,30
470	MRC de La Haute-Yamaska	92 985	635,97
480	MRC d'Acton	15 965	579,00
530	MRC de Pierre-De Saurel	51 800	593,67
540	MRC des Maskoutains	89 575	1 302,65
550	MRC de Rouville	37 680	482,23
560	MRC du Haut-Richelieu	122 526	935,67
570	MRC de La Vallée-du-Richelieu	132 315	587,02
58227	Agglomération de Longueuil	434 711	281,92
590	MRC de Marguerite-D'Youville	80 742	348,48

Code	Territoire	Population (2021)	Superficie terrestre (km ²)
670	MRC de Roussillon	184 980	371,99
680	MRC des Jardins-de-Napierville	31 295	802,41
690	MRC du Haut-Saint-Laurent	22 220	1 157,12
700	MRC de Beauharnois-Salaberry	67 899	467,95
710	MRC de Vaudreuil-Soulanges	161 397	853,63
Total :		1 589 535	11 051,00

Hors MRC (communauté autochtone) ¹
¹ Non visé par le décret de population

Sources: Découpage administratif MERN, janv. 2021
Superficies compilées par le MERN, déc. 2019
Décret de population (1358-2020)



Direction des solutions technologiques
et des services aux utilisateurs, mars 2021
© Gouvernement du Québec

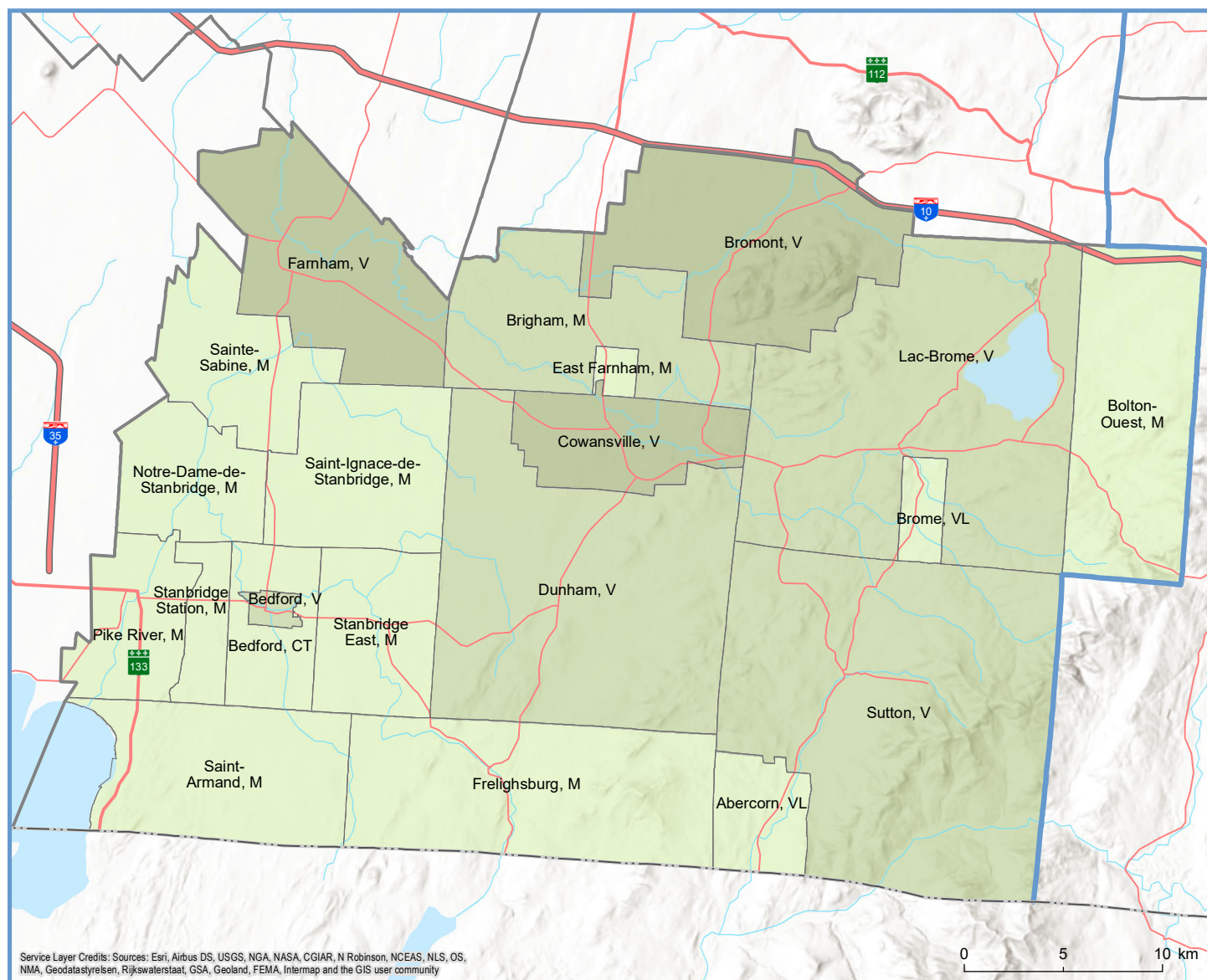
Affaires municipales
et Habitat

Québec

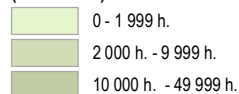
460 - MRC de Brome-Missisquoi

Code	Municipalité	Dési- gnation	Population (2021)	Superficie terrestre(km ²)
46005	Abercorn	VL	359	26,80
46010	Freighsburg	M	1 178	123,43
46017	Saint-Armand	M	1 231	83,24
46025	Pike River	M	516	40,76
46030	Stanbridge Station	M	278	18,07
46035	Bedford	V	2 581	4,22
46040	Bedford	CT	704	32,04
46045	Stanbridge East	M	857	49,36
46050	Dunham	V	3 609	193,68
46058	Sutton	V	4 221	246,36
46065	Bolton-Ouest	M	666	101,10
46070	Brome	VL	277	11,48
46075	Lac-Brome	V	5 639	206,79
46078	Bromont	V	10 858	114,18
46080	Cowansville	V	15 057	47,03

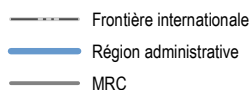
Code	Municipalité	Dési- gnation	Population (2021)	Superficie terrestre(km ²)
46085	East Farnham	M	568	4,95
46090	Brigham	M	2 325	87,03
46095	Saint-Ignace-de-Stanbridge	M	716	69,54
46100	Notre-Dame-de-Stanbridge	M	673	43,72
46105	Sainte-Sabine	M	1 096	55,23
46112	Farnham	V	10 036	92,30
Total :			63 445	1 651,30



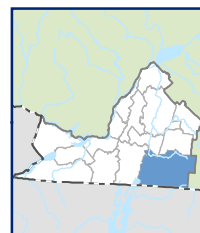
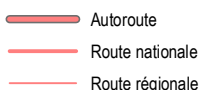
Population par municipalité (décret 2021)



Limites administratives



Réseau routier



Direction des solutions technologiques
et des services aux utilisateurs, mars 2021
© Gouvernement du Québec

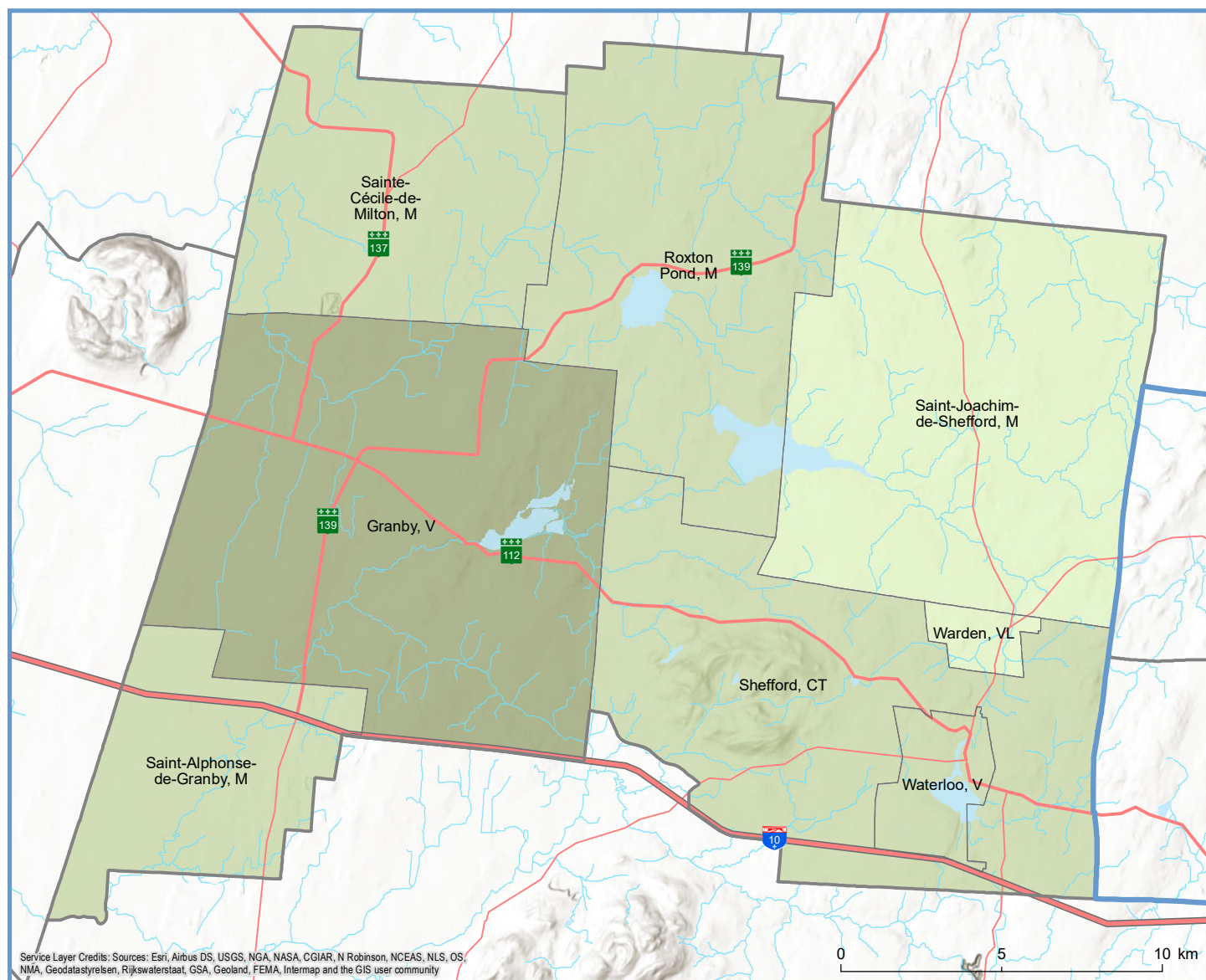
Sources : Découpage administratif MERN, janvier 2021
Superficies compilées par le MERN, décembre 2019
Décret de population (1358-2020)

Affaires municipales
et Habitat

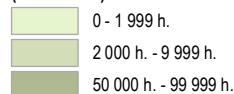
Québec



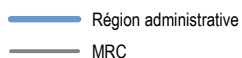
Code	Municipalité	Dési- gnation	Population (2021)	Superficie terrestre(km²)
47010	Saint-Alphonse-de-Granby	M	3 314	49,69
47017	Granby	V	69 265	153,08
47025	Waterloo	V	4 816	11,99
47030	Warden	VL	368	5,56
47035	Shefford	CT	7 409	118,01
47040	Saint-Joachim-de-Shefford	M	1 386	126,99
47047	Roxton Pond	M	4 195	97,98
47055	Sainte-Cécile-de-Milton	M	2 232	72,67
Total :			92 985	635,97



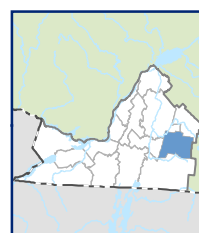
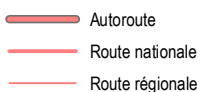
Population par municipalité (décret 2021)



Limites administratives



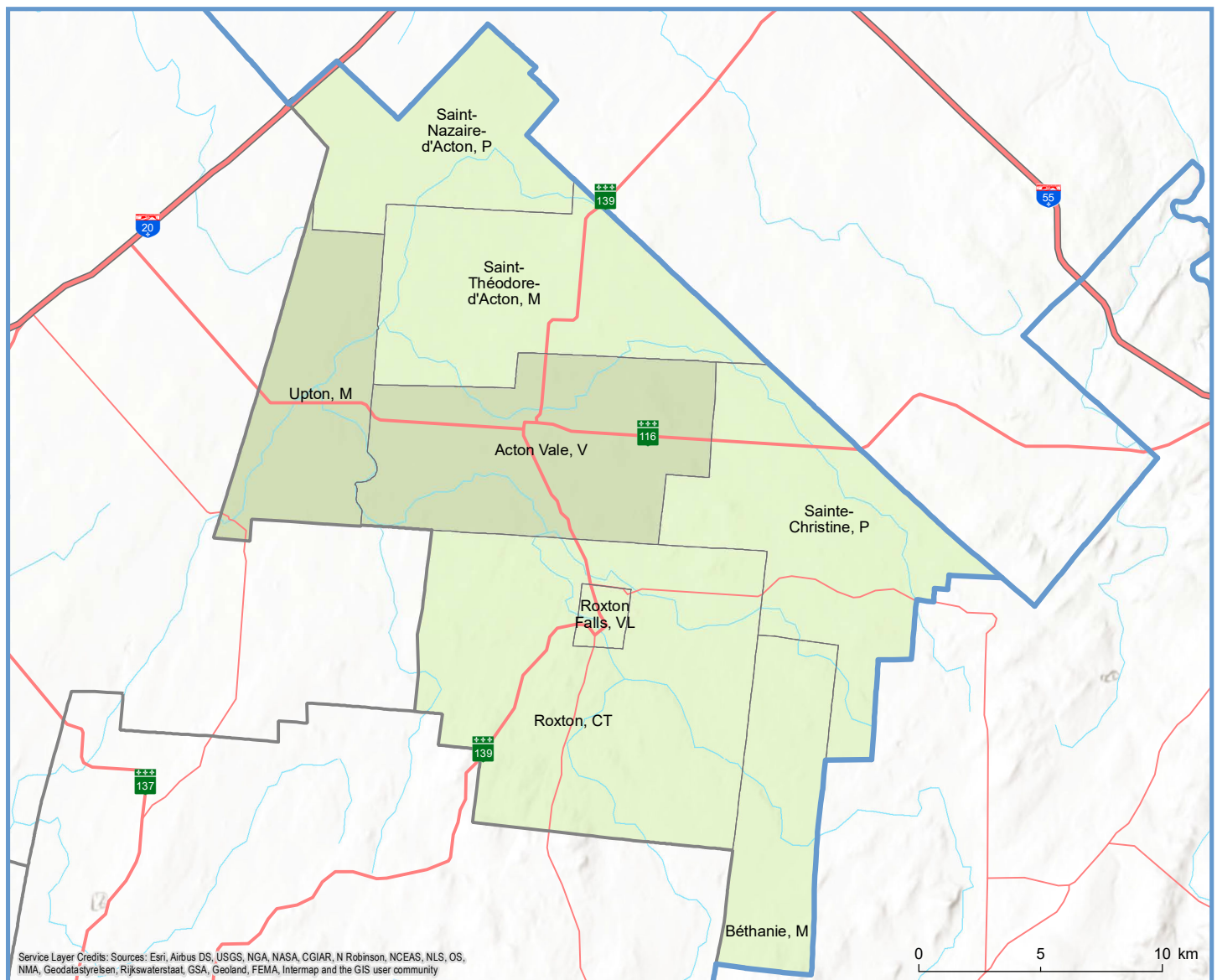
Réseau routier



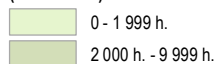
Direction des solutions technologiques
et des services aux utilisateurs, mars 2021
© Gouvernement du Québec



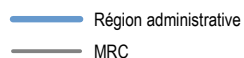
Code	Municipalité	Désignation	Population (2021)	Superficie terrestre(km²)
48005	Béthanie	M	320	46,69
48010	Roxton Falls	VL	1 340	4,98
48015	Roxton	CT	1 115	149,22
48020	Sainte-Christine	P	734	91,48
48028	Acton Vale	V	7 790	90,19
48038	Upton	M	2 221	54,82
48045	Saint-Théodore-d'Acton	M	1 565	83,40
48050	Saint-Nazaire-d'Acton	P	880	58,20
Total :			15 965	579,00



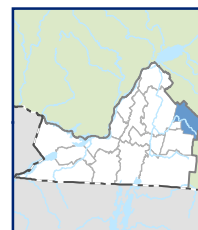
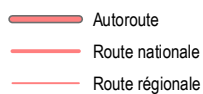
Population par municipalité (décret 2021)



Limites administratives

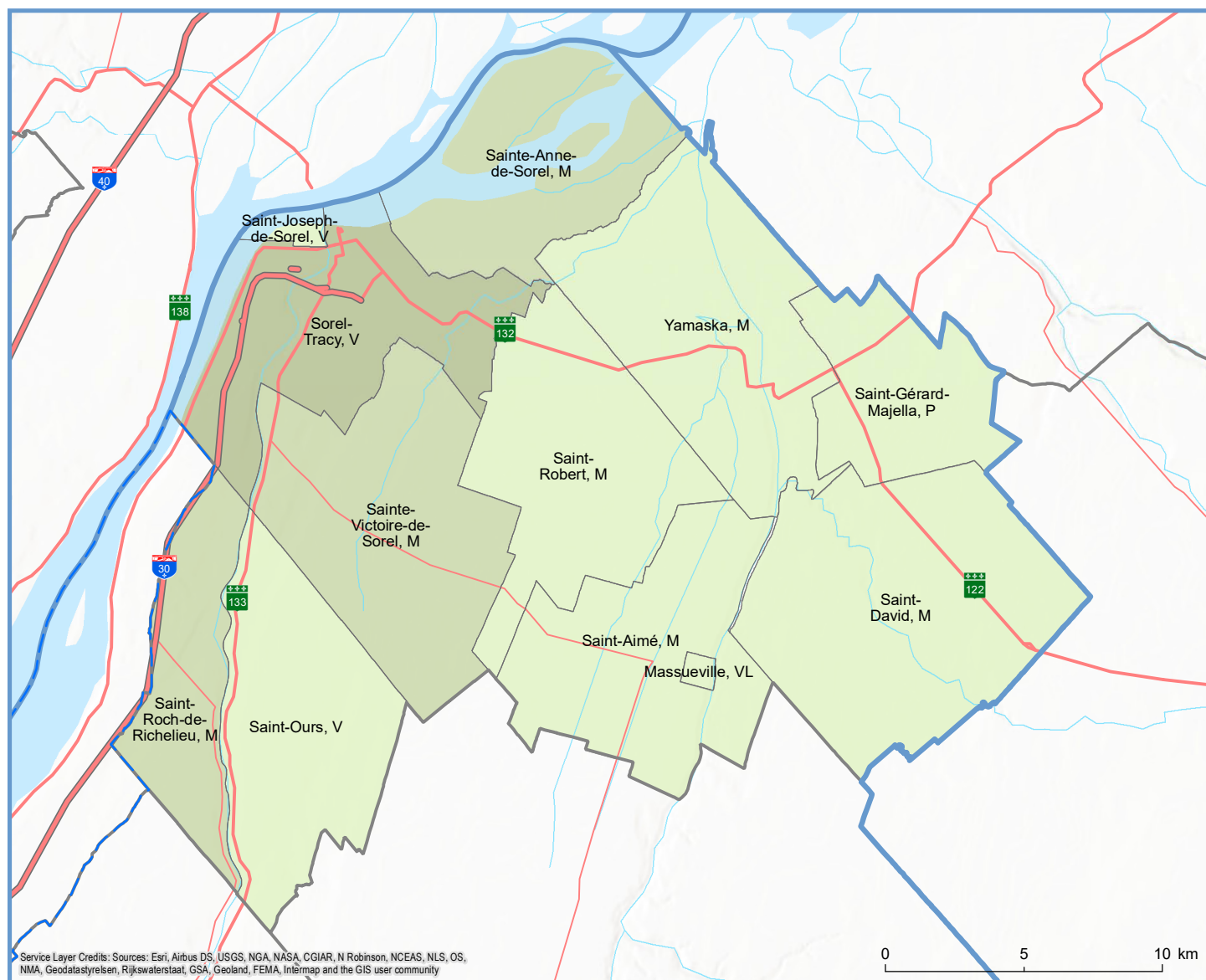


Réseau routier

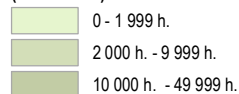


Direction des solutions technologiques
et des services aux utilisateurs, mars 2021
© Gouvernement du Québec

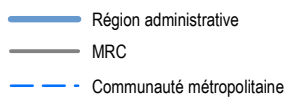
Code	Municipalité	Désignation	Population (2021)	Superficie terrestre(km²)
53005	Saint-David	M	861	92,53
53010	Massueville	VL	528	1,22
53015	Saint-Aimé	M	461	61,30
53020	Saint-Robert	M	1 795	64,53
53025	Sainte-Victoire-de-Sorel	M	2 510	75,64
53032	Saint-Ours	V	1 710	59,07
53040	Saint-Roch-de-Richelieu	M	2 375	33,94
53050	Saint-Joseph-de-Sorel	V	1 625	1,37
53052	Sorel-Tracy	V	35 160	57,24
53065	Sainte-Anne-de-Sorel	M	2 800	36,28
53072	Yamaska	M	1 737	72,71
53085	Saint-Gérard-Majella	P	238	37,84
Total :			51 800	593,67



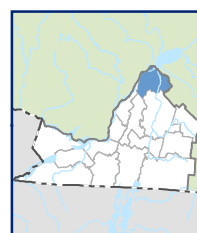
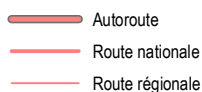
Population par municipalité (décret 2021)



Limites



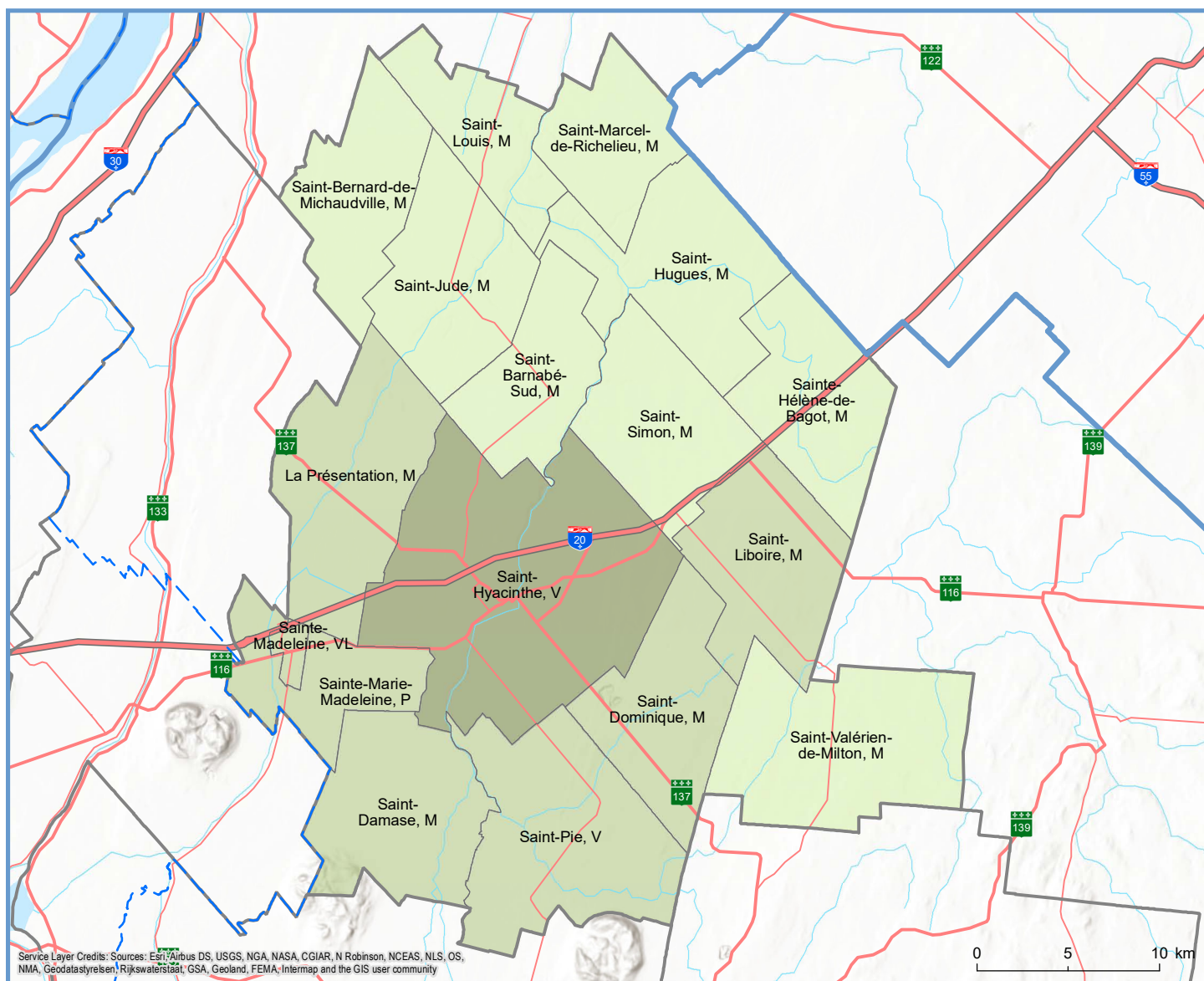
Réseau routier



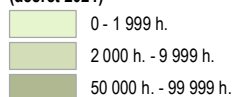
Direction des solutions technologiques
et des services aux utilisateurs, mars 2021
© Gouvernement du Québec

Code	Municipalité	Dési- gnation	Population (2021)	Superficie terrestre(km²)
54008	Saint-Pie	V	5 729	106,87
54017	Saint-Damase	M	2 560	79,88
54025	Sainte-Madeleine	VL	2 289	5,33
54030	Sainte-Marie-Madeleine	P	2 947	49,67
54035	La Présentation	M	2 547	94,68
54048	Saint-Hyacinthe	V	57 302	188,92
54060	Saint-Dominique	M	2 677	70,87
54065	Saint-Valérien-de-Milton	M	1 788	106,95
54072	Saint-Liboire	M	3 064	74,78
54090	Saint-Simon	M	1 436	69,20
54095	Sainte-Hélène-de-Bagot	M	1 675	71,19
54100	Saint-Hugues	M	1 351	84,68
54105	Saint-Barnabé-Sud	M	863	57,32
54110	Saint-Jude	M	1 507	77,76
54115	Saint-Bernard-de-Michaudville	M	594	65,83

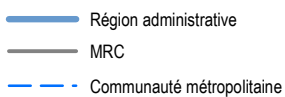
Code	Municipalité	Dési- gnation	Population (2021)	Superficie terrestre(km²)
54120	Saint-Louis	M	722	47,64
54125	Saint-Marcel-de-Richelieu	M	524	51,06
Total :			89 575	1 302,65



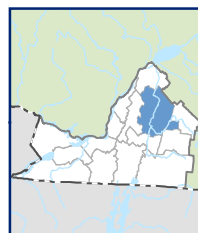
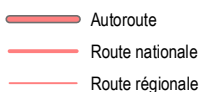
Population par municipalité (décret 2021)



Limites



Réseau routier



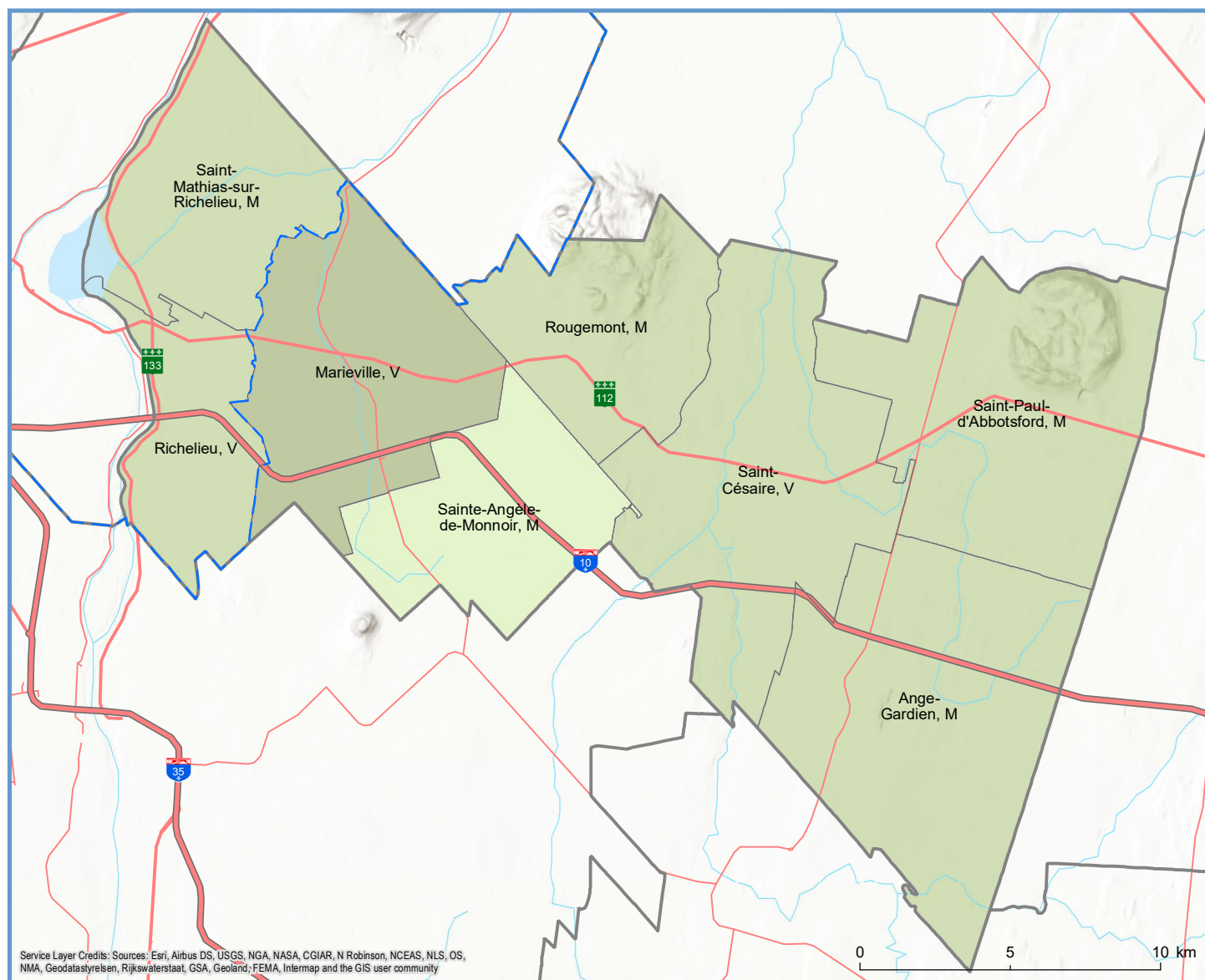
Direction des solutions technologiques
et des services aux utilisateurs, mars 2021
© Gouvernement du Québec

Affaires municipales
et Habitation

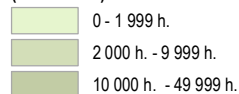
Québec



Code	Municipalité	Désignation	Population (2021)	Superficie terrestre(km²)
55008	Ange-Gardien	M	2 862	89,99
55015	Saint-Paul-d'Abbotsford	M	2 928	79,81
55023	Saint-Césaire	V	5 945	82,72
55030	Sainte-Angèle-de-Monnoir	M	1 773	44,85
55037	Rougemont	M	2 829	44,27
55048	Marieville	V	11 249	62,61
55057	Richelieu	V	5 501	30,94
55065	Saint-Mathias-sur-Richelieu	M	4 593	47,05
Total :			37 680	482,23



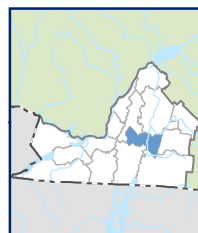
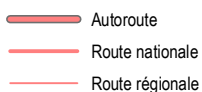
Population par municipalité (décret 2021)



Limites administratives

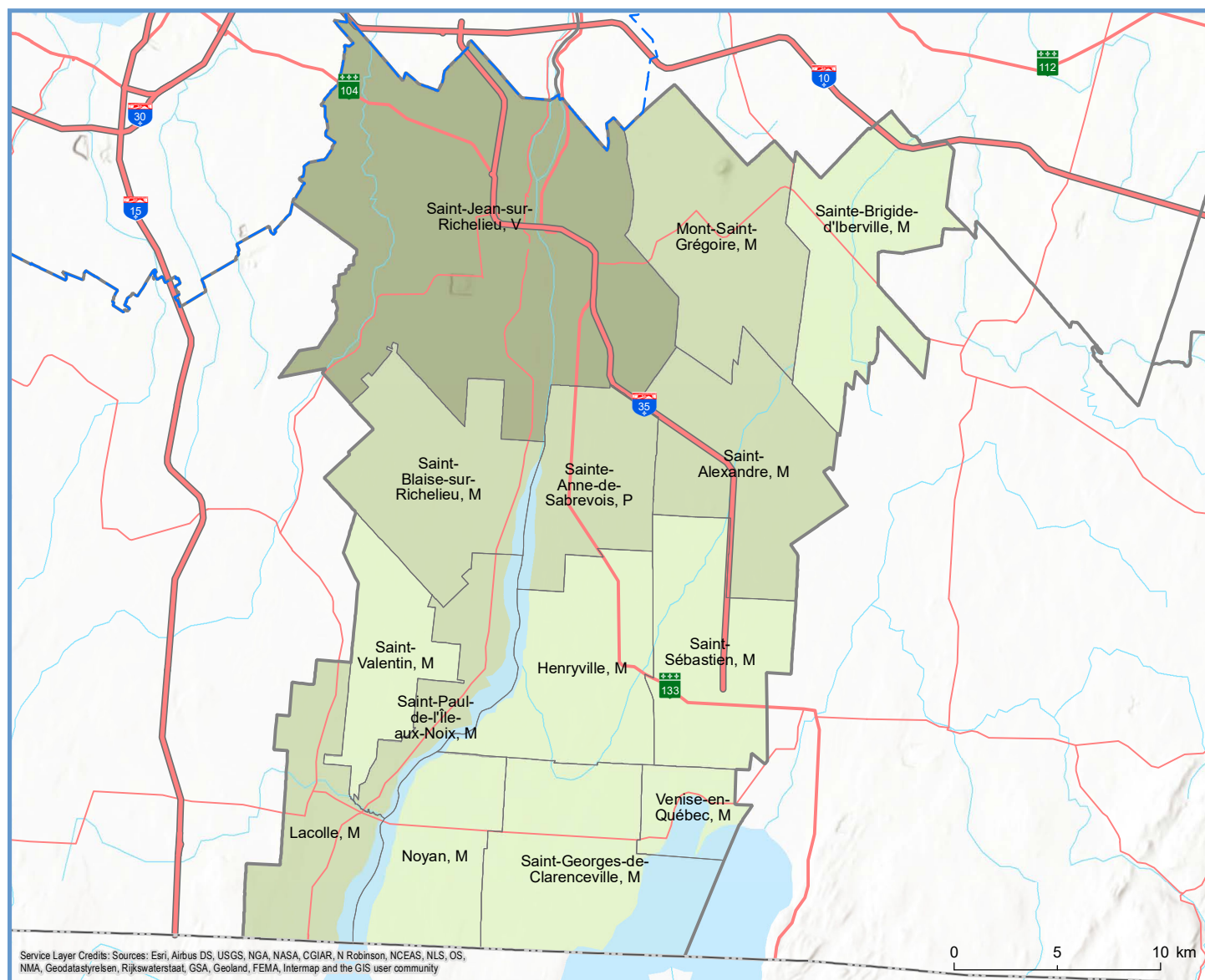


Réseau routier

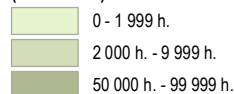


Direction des solutions technologiques
et des services aux utilisateurs, mars 2021
© Gouvernement du Québec

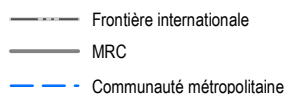
Code	Municipalité	Désignation	Population (2021)	Superficie terrestre(km²)
56005	Venise-en-Québec	M	1 839	13,10
56010	Saint-Georges-de-Clarenceville	M	1 195	62,84
56015	Noyan	M	1 492	44,47
56023	Lacolle	M	2 730	49,25
56030	Saint-Valentin	M	451	39,28
56035	Saint-Paul-de-l'Île-aux-Noix	M	2 165	29,86
56042	Henryville	M	1 477	64,62
56050	Saint-Sébastien	M	725	63,64
56055	Saint-Alexandre	M	2 609	75,74
56060	Sainte-Anne-de-Sabrevois	P	2 151	44,86
56065	Saint-Blaise-sur-Richelieu	M	2 101	69,74
56083	Saint-Jean-sur-Richelieu	V	98 883	226,75
56097	Mont-Saint-Grégoire	M	3 269	80,91
56105	Sainte-Brigide-d'Iberville	M	1 439	70,62
Total :			122 526	935,67



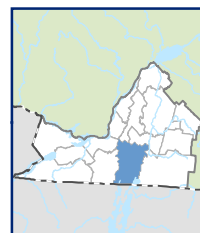
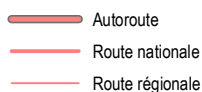
Population par municipalité (décret 2021)



Limites



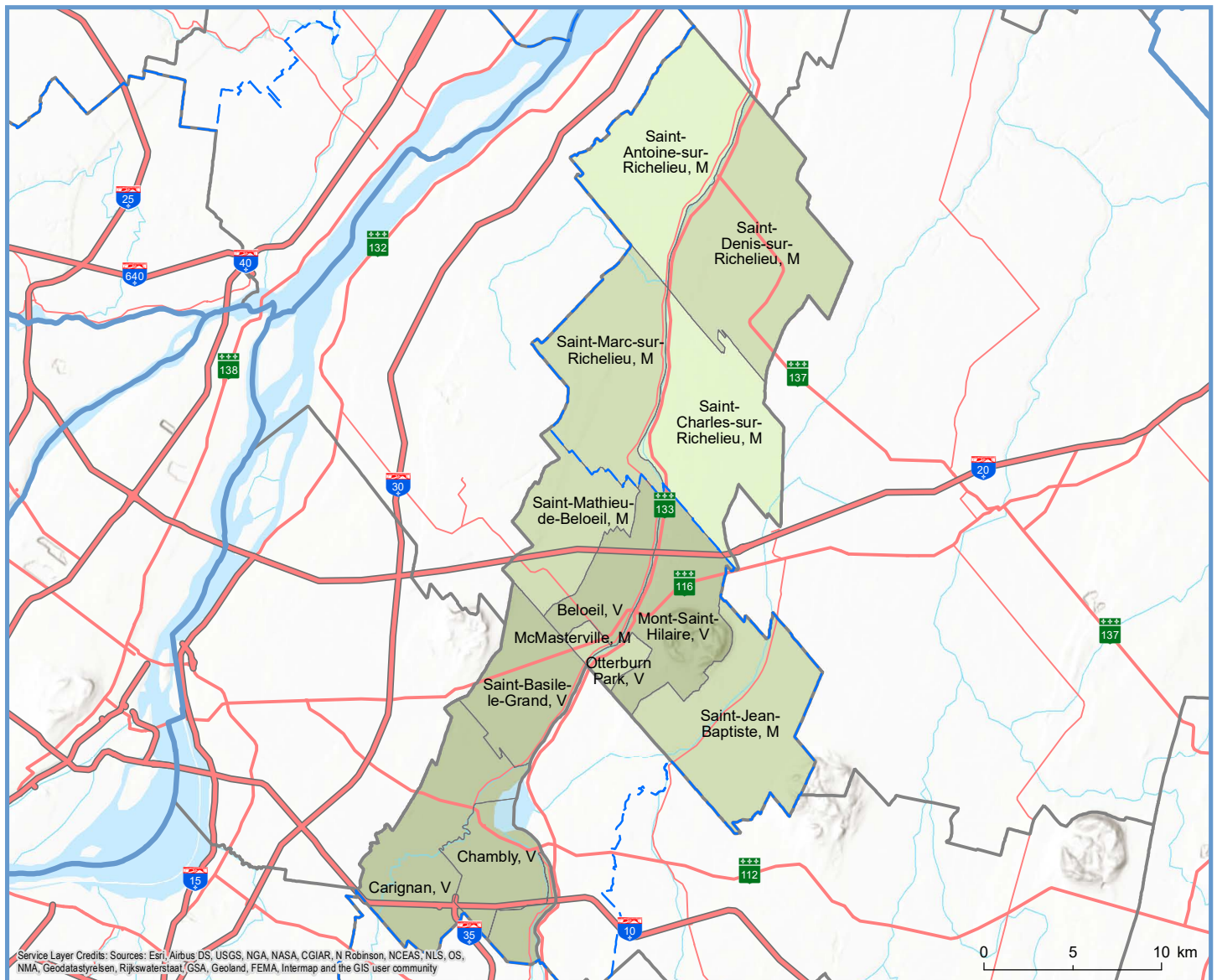
Réseau routier



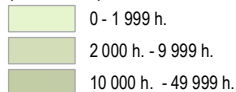
Direction des solutions technologiques
et des services aux utilisateurs, mars 2021
© Gouvernement du Québec



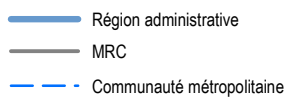
Code	Municipalité	Désignation	Population (2021)	Superficie terrestre(km²)
57005	Chambly	V	31 447	25,08
57010	Carignan	V	11 294	62,32
57020	Saint-Basile-le-Grand	V	17 371	35,84
57025	McMasterville	M	5 992	3,12
57030	Otterburn Park	V	8 395	5,35
57033	Saint-Jean-Baptiste	M	3 265	72,66
57035	Mont-Saint-Hilaire	V	19 183	43,82
57040	Beloeil	V	24 448	24,31
57045	Saint-Mathieu-de-Beloeil	M	2 735	39,02
57050	Saint-Marc-sur-Richelieu	M	2 253	60,84
57057	Saint-Charles-sur-Richelieu	M	1 788	64,68
57068	Saint-Denis-sur-Richelieu	M	2 384	84,27
57075	Saint-Antoine-sur-Richelieu	M	1 760	65,72
Total :			132 315	587,02



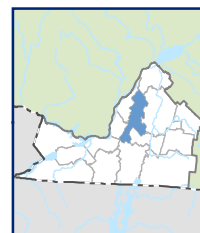
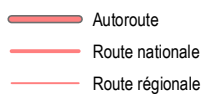
Population par municipalité (décret 2021)



Limites



Réseau routier



Direction des solutions technologiques
et des services aux utilisateurs, mars 2021
© Gouvernement du Québec

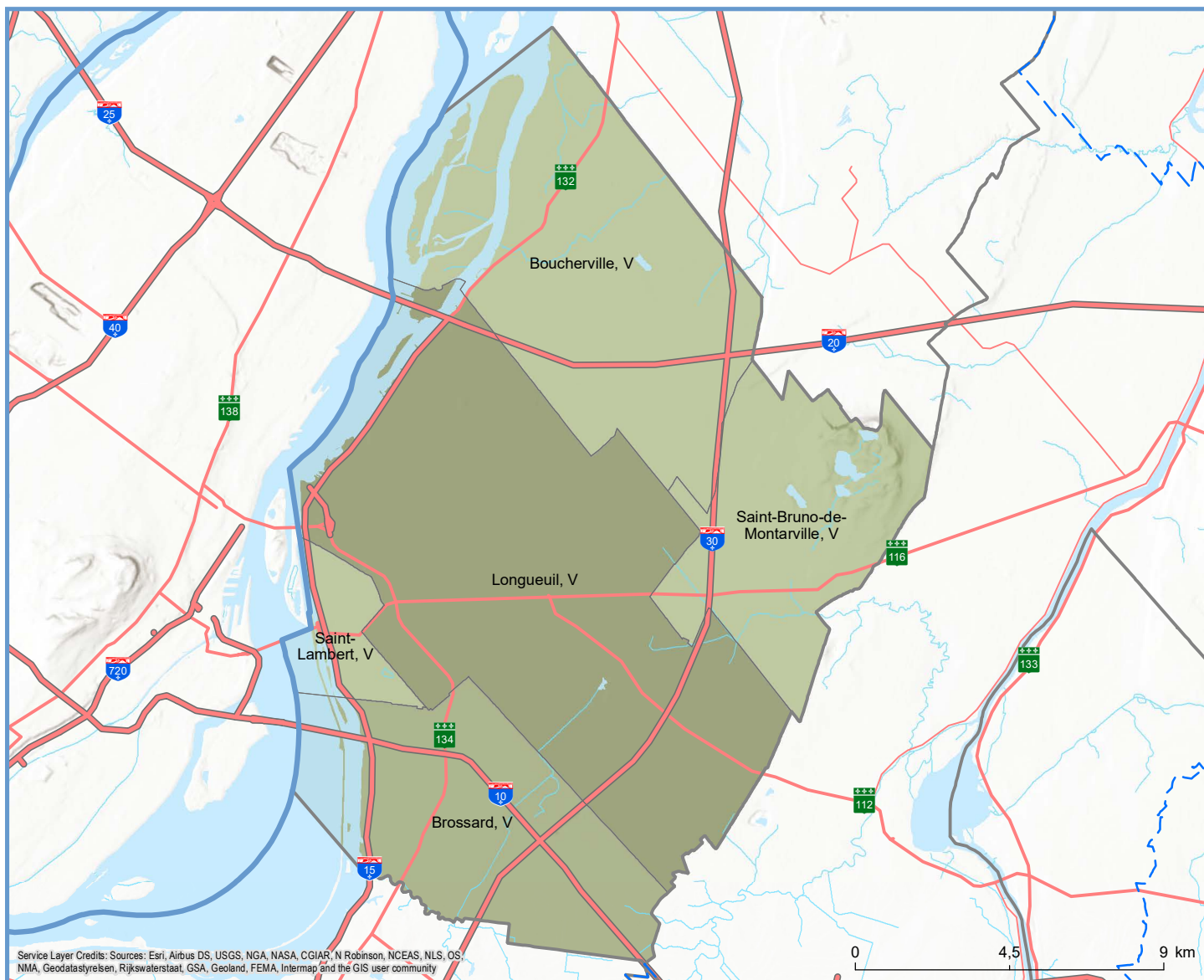
Affaires municipales
et Habitat

Québec



58227 - Agglomération de Longueuil

Code	Municipalité	Dési- gnation	Population (2021)	Superficie terrestre(km²)
58007	Brossard	V	90 161	45,06
58012	Saint-Lambert	V	22 612	7,64
58033	Boucherville	V	42 730	71,16
58037	Saint-Bruno-de-Montarville	V	26 982	42,25
58227	Longueuil	V	252 226	115,80
Total :			434 711	281,92



Population par municipalité (décret 2021)

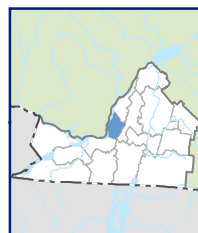
10 000 h. - 49 999 h.
50 000 h. - 99 999 h.
100 000 h. - 2 000 000 h.

Limites

- Région administrative
- MRC
- Communauté métropolitaine

Réseau routier

- Autoroute
- Route nationale
- Route régionale



Direction des solutions technologiques
et des services aux utilisateurs, mars 2021
© Gouvernement du Québec

Sources: Découpage administratif MERN, janvier 2021
Superficies compilées par le MERN, décembre 2019
Décret de population (1358-2020)

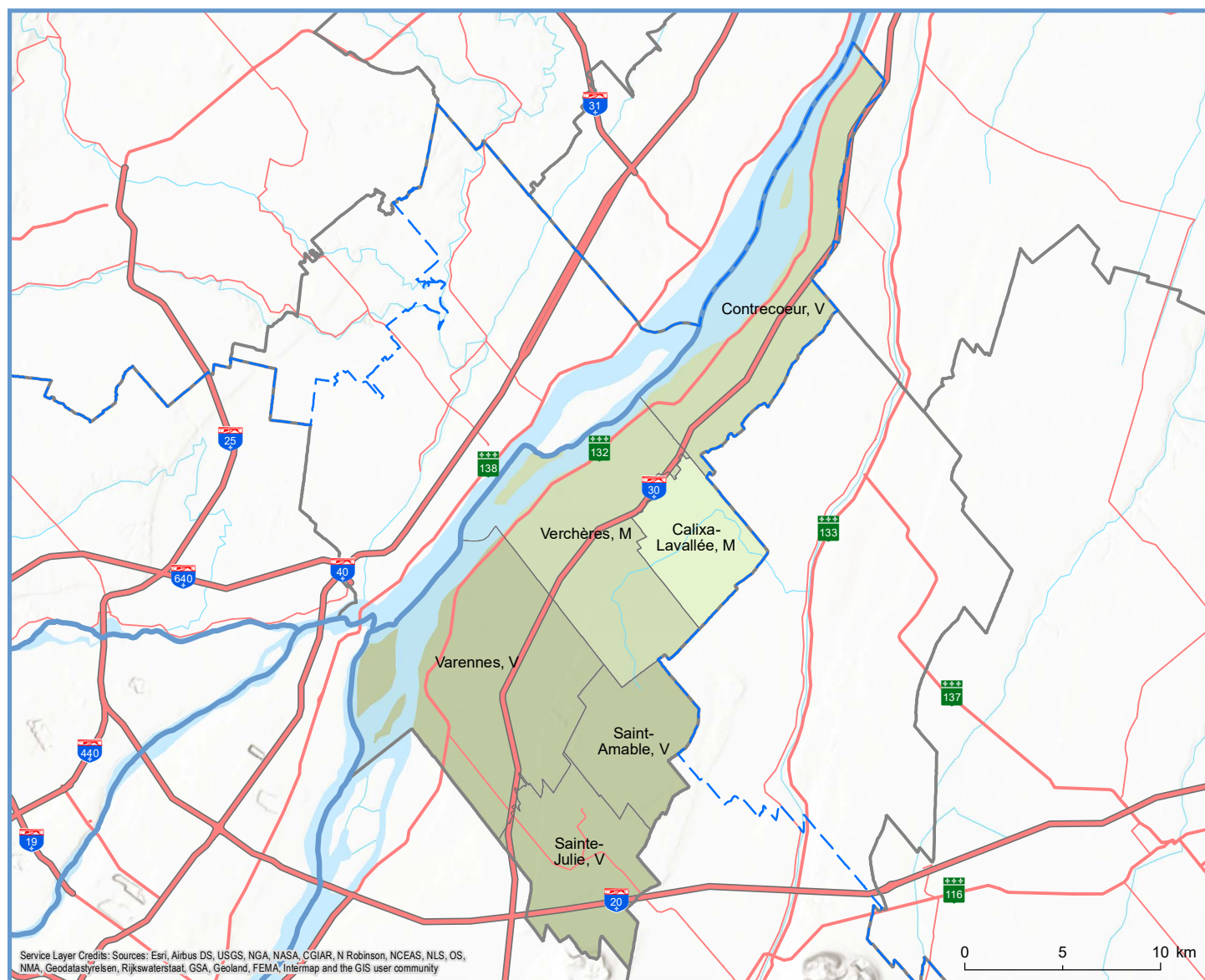
Affaires municipales
et Habitation

Québec

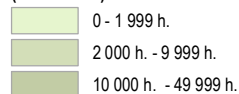


590 - MRC de Marguerite-D'Youville

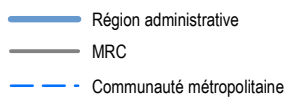
Code	Municipalité	Dési- gnation	Population (2021)	Superficie terrestre(km²)
59010	Sainte-Julie	V	30 391	48,72
59015	Saint-Amable	M	13 145	36,76
59020	Varennes	V	21 478	94,80
59025	Verchères	M	5 790	72,83
59030	Calixa-Lavallée	M	532	32,74
59035	Contrecoeur	V	9 406	62,63
Total :			80 742	348,48



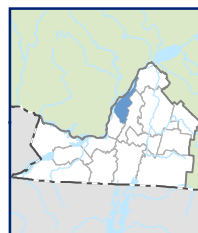
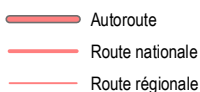
Population par municipalité (décret 2021)



Limites



Réseau routier



Direction des solutions technologiques
et des services aux utilisateurs, mars 2021
© Gouvernement du Québec

Sources: Découpage administratif MERN, janvier 2021
Superficies compilées par le MERN, décembre 2019
Décret de population (1358-2020)

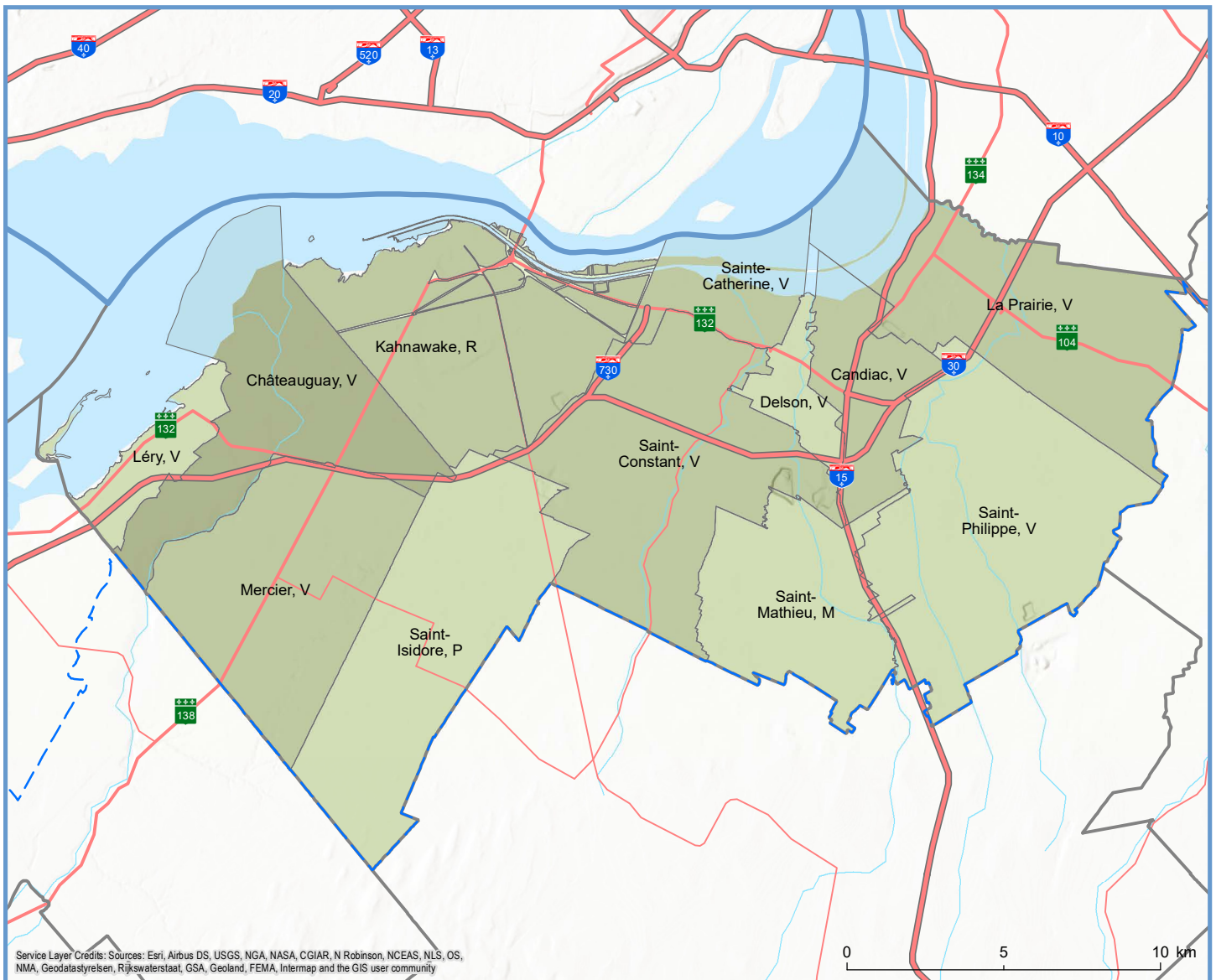
**Affaires municipales
et Habitat**

Québec

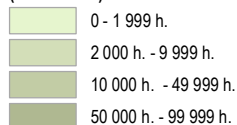


Code	Municipalité	Désignation	Population (2021)	Superficie terrestre(km²)
67005	Saint-Mathieu	M	2 327	31,37
67010	Saint-Philippe	V	7 318	61,91
67015	La Prairie	V	26 474	43,45
67020	Candiac	V	22 803	17,20
67025	Delson	V	8 258	7,67
67030	Sainte-Catherine	V	17 403	9,41
67035	Saint-Constant	V	29 915	57,04
67040	Saint-Isidore	P	2 820	51,99
67045	Mercier	V	14 675	45,89
67050	Châteauguay	V	50 626	35,89
67055	Léry	V	2 361	10,18
67940	TNO terrestre	NO	0	2,77
Total :			184 980	374,77
Hors MRC (Communauté autochtone) ¹				
67802	Kahnawake	R	10 178	46,49

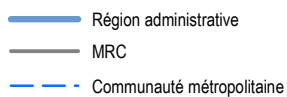
¹ Non visé par le décret de population



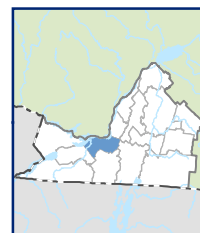
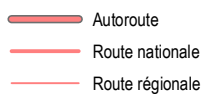
Population par municipalité (décret 2021)



Limites



Réseau routier



Direction des solutions technologiques
et des services aux utilisateurs, mars 2021
© Gouvernement du Québec

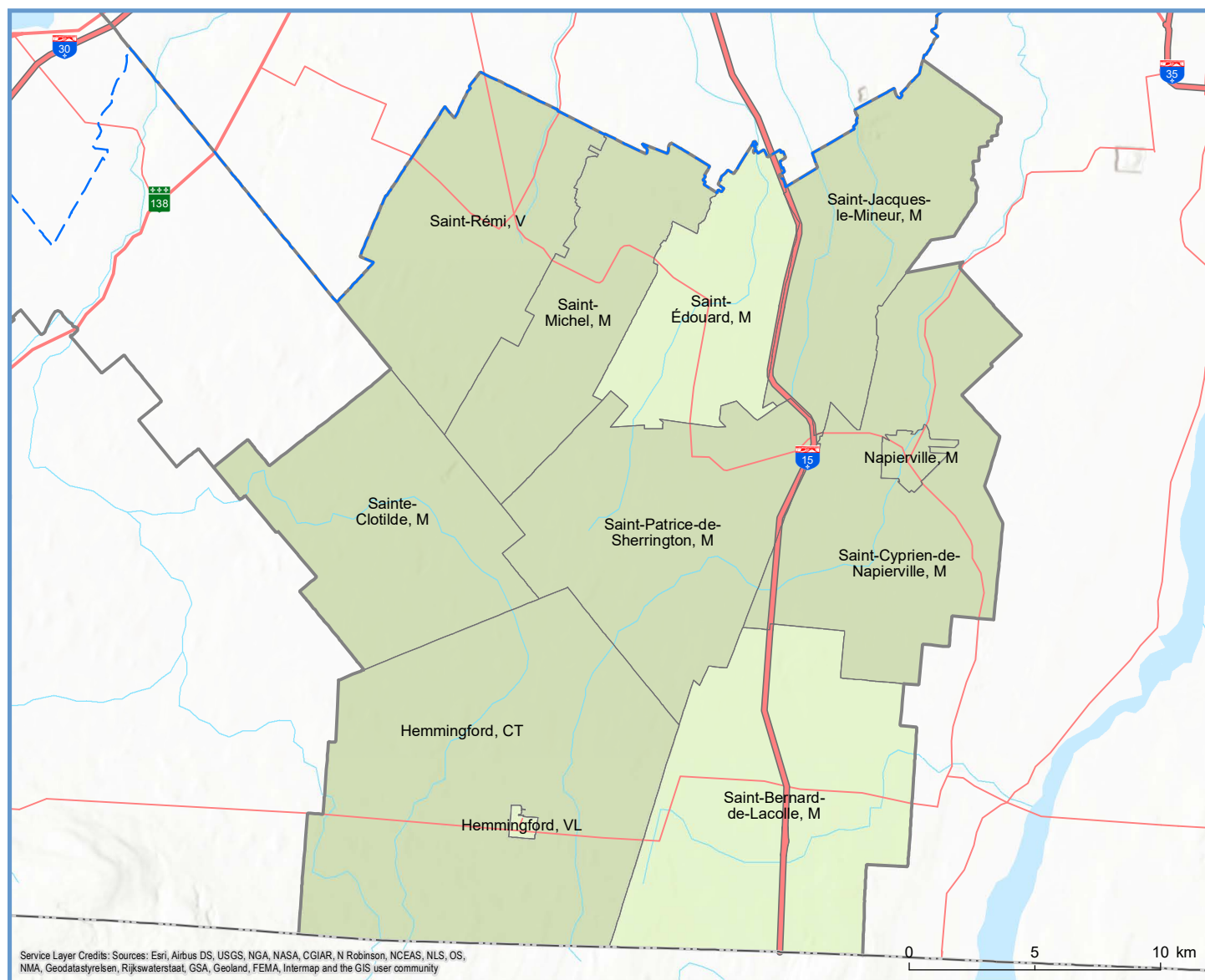
Affaires municipales
et Habitation

Québec

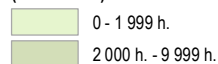
Sources: Découpage administratif MERN, janvier 2021
Superficies compilées par le MERN, décembre 2019
Décret de population (1358-2020)

680 - MRC des Jardins-de-Napierville

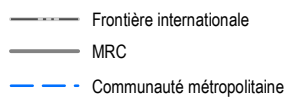
Code	Municipalité	Désignation	Population (2021)	Superficie terrestre(km²)
68005	Saint-Bernard-de-Lacolle	M	1 606	113,35
68010	Hemmingford	VL	795	1,08
68015	Hemmingford	CT	2 002	156,88
68020	Sainte-Clotilde	M	2 466	78,08
68025	Saint-Patrice-de-Sherrington	M	2 323	92,36
68030	Napierville	M	4 137	4,50
68035	Saint-Cyprien-de-Napierville	M	2 065	97,81
68040	Saint-Jacques-le-Mineur	M	2 026	67,41
68045	Saint-Édouard	M	1 354	52,49
68050	Saint-Michel	M	3 553	59,86
68055	Saint-Rémi	V	8 968	78,60
Total :			31 295	802,41



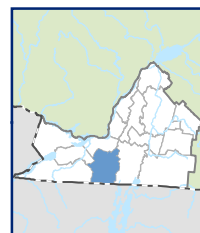
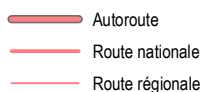
Population par municipalité (décret 2021)



Limites



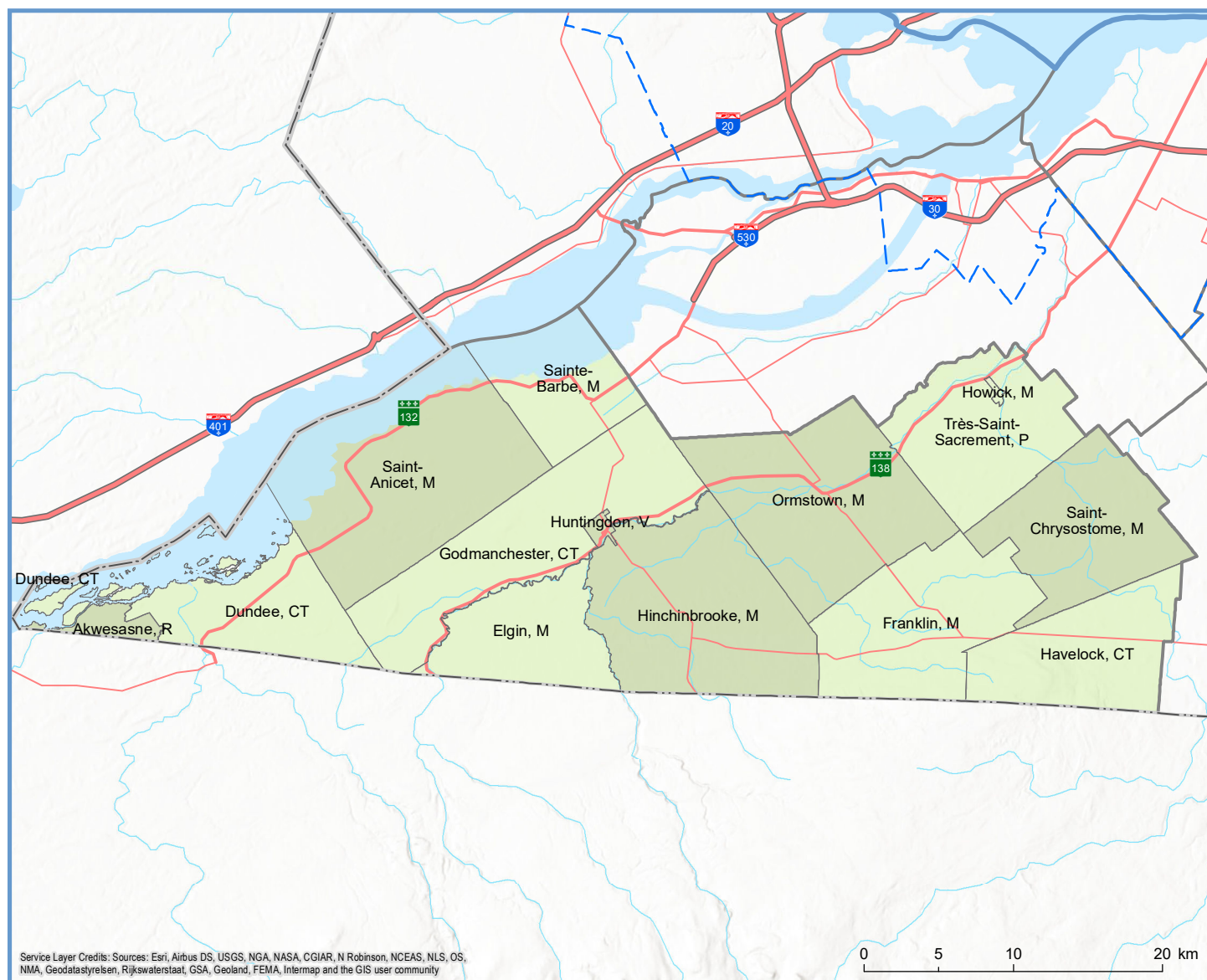
Réseau routier



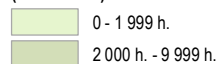
Direction des solutions technologiques
et des services aux utilisateurs, mars 2021
© Gouvernement du Québec

Code	Municipalité	Désignation	Population (2021)	Superficie terrestre (km ²)
69005	Havelock	CT	805	88,54
69010	Franklin	M	1 680	112,26
69017	Saint-Chrysostome	M	2 692	99,99
69025	Howick	M	825	0,92
69030	Très-Saint-Sacrement	P	1 241	97,32
69037	Ormstown	M	3 818	142,13
69045	Hinchinbrooke	M	2 184	148,21
69050	Elgin	M	413	69,15
69055	Huntingdon	V	2 545	2,80
69060	Godmanchester	CT	1 446	138,45
69065	Sainte-Barbe	M	1 460	40,23
69070	Saint-Anicet	M	2 733	135,16
69075	Dundee	CT	378	81,95
Total :			22 220	1 157,12
Hors MRC (Communauté autochtone) ¹				
69802	Akwesasne (partie)	R	2 390	10,65

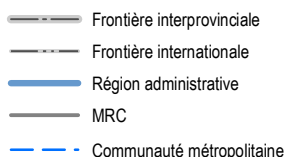
¹ Non visé par le décret de population



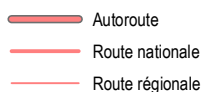
Population par municipalité (décret 2021)



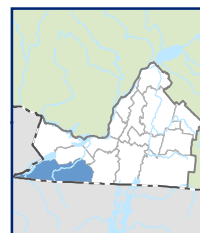
Limites



Réseau routier



Sources : Découpage administratif MERN, janvier 2021
Superficies compilées par le MERN, décembre 2019
Décret de population (1358-2020)



Direction des solutions technologiques
et des services aux utilisateurs, mars 2021
© Gouvernement du Québec

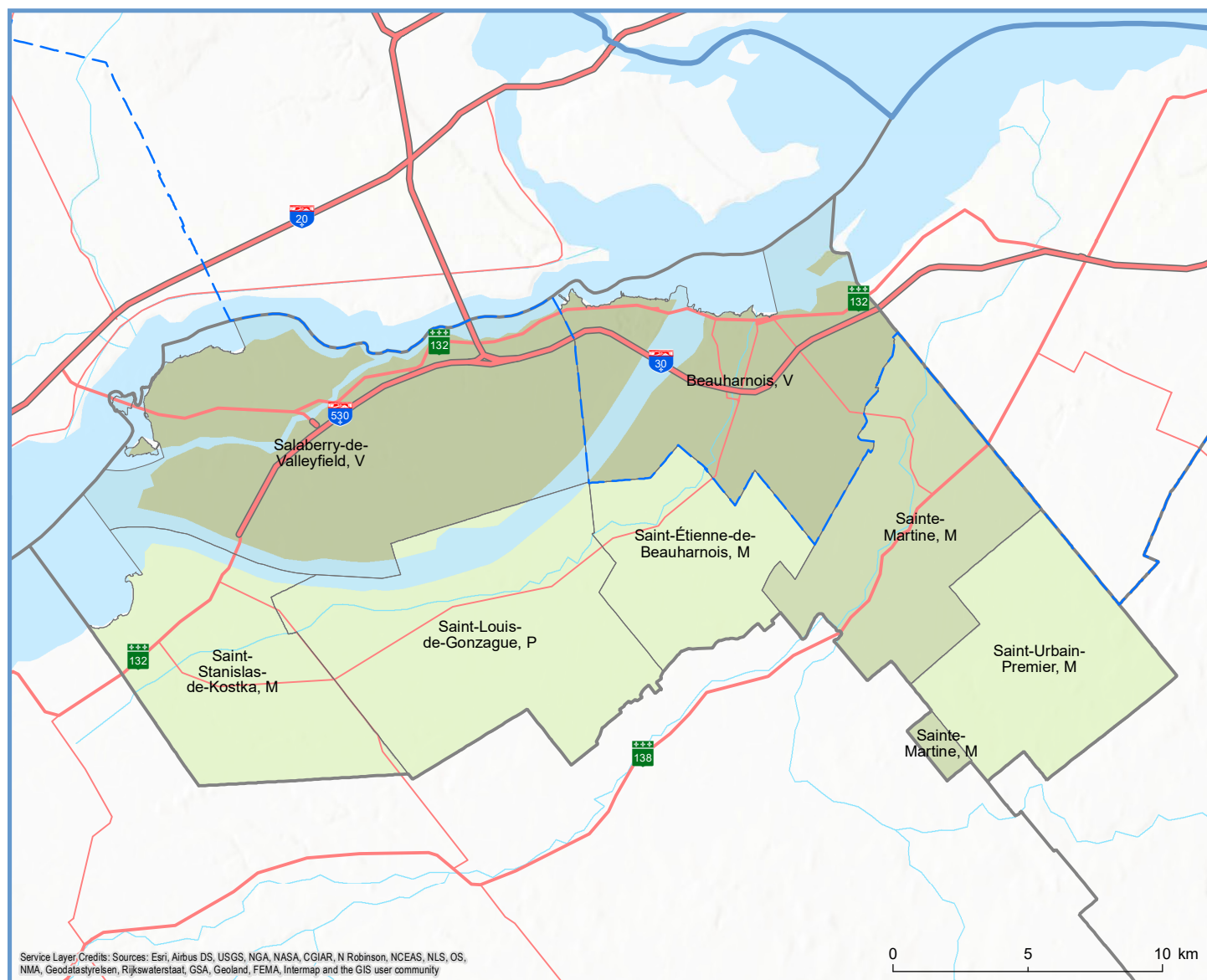
Affaires municipales
et Habitat

Québec

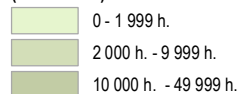


700 - MRC de Beauharnois-Salaberry

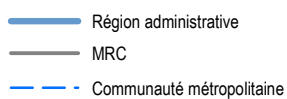
Code	Municipalité	Désignation	Population (2021)	Superficie terrestre(km²)
70005	Saint-Urbain-Premier	M	1 312	53,55
70012	Sainte-Martine	M	5 678	63,10
70022	Beauharnois	V	13 441	67,17
70030	Saint-Étienne-de-Beauharnois	M	1 011	40,97
70035	Saint-Louis-de-Gonzague	P	1 731	78,29
70040	Saint-Stanislas-de-Kostka	M	1 769	57,66
70052	Salaberry-de-Valleyfield	V	42 957	107,21
Total :			67 899	467,95



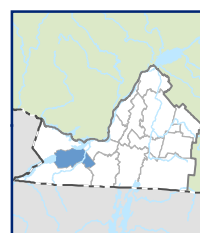
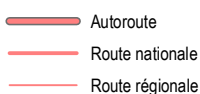
Population par municipalité (décret 2021)



Limites



Réseau routier



Direction des solutions technologiques
et des services aux utilisateurs, mars 2021
© Gouvernement du Québec

Sources : Découpage administratif MERN, janvier 2021
Superficies compilées par le MERN, décembre 2019
Décret de population (1358-2020)

Affaires municipales
et Habitation

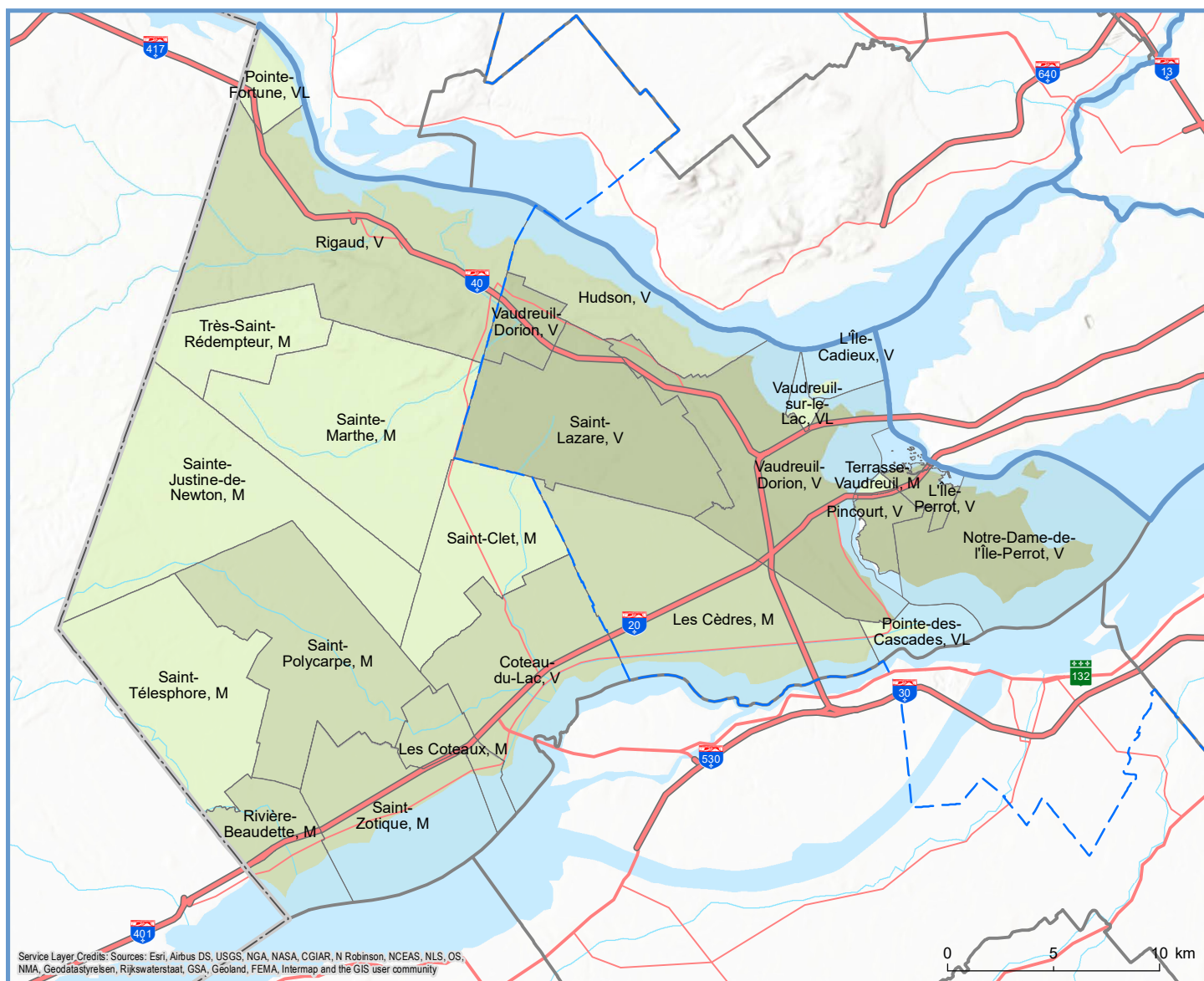
Québec



710 - MRC de Vaudreuil-Soulanges

Code	Municipalité	Désignation	Population (2021)	Superficie terrestre(km²)
71005	Rivière-Beaudette	M	2 469	18,63
71015	Saint-Télesphore	M	786	60,09
71020	Saint-Polycarpe	M	2 468	70,01
71025	Saint-Zotique	M	9 306	24,98
71033	Les Coteaux	M	5 593	11,60
71040	Coteau-du-Lac	V	7 413	46,76
71045	Saint-Clet	M	1 826	39,10
71050	Les Cèdres	M	7 162	76,96
71055	Pointe-des-Cascades	VL	1 758	2,63
71060	L'Île-Perrot	V	11 455	5,43
71065	Notre-Dame-de-l'Île-Perrot	V	11 366	28,06
71070	Pincourt	V	15 109	7,10
71075	Terrasse-Vaudreuil	M	1 985	1,08
71083	Vaudreuil-Dorion	V	42 053	73,05
71090	Vaudreuil-sur-le-Lac	VL	1 369	1,37

Code	Municipalité	Désignation	Population (2021)	Superficie terrestre(km²)
71095	L'Île-Cadieux	V	128	0,59
71100	Hudson	V	5 419	21,58
71105	Saint-Lazare	V	22 022	67,07
71110	Sainte-Marthe	M	1 053	79,78
71115	Sainte-Justine-de-Newton	M	964	84,57
71125	Très-Saint-Rédempteur	M	1 005	26,18
71133	Rigaud	V	8 104	99,13
71140	Pointe-Fortune	VL	584	7,87
Total :			161 397	853,63



Population par municipalité (décret 2021)

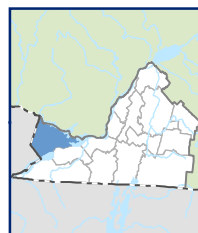
0 - 1 999 h.
2 000 h. - 9 999 h.
10 000 h. - 49 999 h.

Limites

- Frontière interprovinciale
- Région administrative
- MRC
- Communauté métropolitaine

Réseau routier

- Autoroute
- Route nationale
- Route régionale



Direction des solutions technologiques
et des services aux utilisateurs, mars 2021
© Gouvernement du Québec

Affaires municipales
et Habitat

Québec

Sources : Découpage administratif MERN, janvier 2021
Superficies compilées par le MERN, décembre 2019
Décret de population (1358-2020)