
ÉTUDE DES CRÉDITS 1996-1997



Cahier explicatif des crédits



Gouvernement du Québec
Office des ressources
humaines

27 JAN 1997

OFFICE DES RESSOURCES HUMAINES

SOMMAIRE DES CRÉDITS 1996-1997 ET 1995-1996

Programme 04: Office des ressources humaines

Élément 01: Office des ressources humaines

Super-catégories et catégories	1996-1997	1995-1996
Fonctionnement - personnel		
1. Traitements	12 891,0	13 093,9
Fonctionnement - Autres dépenses		
3. Communications	505,2	554,0
4. Services	950,0	1 090,0
5. Entretien	60,0	70,0
6a) Loyers de la S.I.Q.	1 770,0	1 960,0
6b) Autres loyers	35,3	37,3
7. Fournitures	130,0	140,0
8. Équipement	10,0	12,5
Sous-total:	3 460,5	3 863,8
Capital - Autres dépenses		
1. Traitements	672,2	652,0
8. Équipement	262,0	262,0
Sous-total:	934,2	914,0
Transfert		
10. Transfert	124,0	124,0
Prêts, placements et avances		
16. Avances	5,0	5,0
Total du programme 04, élément 01:	17 414,7 =====	18 000,7 =====

AIR-8
E33
1996-97
21

OFFICE DES RESSOURCES HUMAINES

SOMMAIRE DES CRÉDITS 1996-1997 ET 1995-1996

Programme 04: Office des ressources humaines

Élément 02: Développement de l'employabilité à l'intention des personnes handicapées

Super-catégories et catégories	1996-1997	1995-1996
Fonctionnement - personnel		
2. Autres rémunérations	1 179,0	1 179,0
Fonctionnement - Autres dépenses		
3. Communications	1,0	1,0
Total du programme 04, élément 02:	<u>1 180,0</u>	<u>1 180,0</u>

OFFICE DES RESSOURCES HUMAINES

SOMMAIRE DES CRÉDITS 1996-1997 ET 1995-1996

Programme 04: Office des ressources humaines

Élément 03: Gestion du personnel mis en disponibilité

Super-catégories et catégories	1996-1997	1995-1996
Fonctionnement - personnel		
1. Traitements	6 271,8	6 095,1
Fonctionnement - Autres dépenses		
3. Communications	254,0	415,0
4. Services	120,0	204,5
5. Entretien	10,5	10,5
6a) Loyers de la S.I.Q.	276,0	250,0
6b) Autres loyers	5,0	5,0
7. Fournitures	10,0	15,0
8. Équipement	0,5	0,0
Sous-total:	676,0	900,0
Capital - Autres dépenses		
8. Équipement	5,1	5,1
Total du programme 04, élément 03:	<u>6 952,9</u>	<u>7 000,2</u>

OFFICE DES RESSOURCES HUMAINES

SOMMAIRE DES CRÉDITS 1996-1997 ET 1995-1996

Programme 05: Contribution du gouvernement à titre d'employeur	Élement 00 1996-1997	Élement 00 1995-1996
---	-------------------------	-------------------------

Ce programme vise le paiement des avantages sociaux et autres contributions du gouvernement à titre d'employeur.	243 230,7*	239 582,2
--	------------	-----------

- * Comprend une somme de 7 920,4 de crédits permanents (Loi sur les employés publics, L.R.Q., c.E-6)

OFFICE DES RESSOURCES HUMAINES

ÉCART ENTRE LES CRÉDITS DE 1996-1997 ET DE 1995-1996

Programme	04:	Office des ressources humaines		EXPLICATIONS
Élément	01:	Office des ressources humaines		
Budget 1996-1997	Budget 1995-1996	Écart \$	Écart %	
<hr/>				
1. Traitements - Effectif régulier				
12 891,0	13 093,9	(202,9)	(1,6)	La diminution est attribuable aux mesures de réduction 1996-1997.
3. Communications				
505,2	554,0	(48,8)	(8,8)	La diminution est attribuable aux mesures de réduction 1996-1997.
4. Services				
950,0	1 090,0	(140,0)	(12,8)	La diminution est attribuable aux mesures de réduction 1996-1997.
5. Entretien				
60,0	70,0	(10,0)	(14,3)	La diminution est attribuable aux mesures de réduction 1996-1997.

OFFICE DES RESSOURCES HUMAINES

- 2 -

6a) Loyers de la S.I.Q.

1 770,0	1 960,0	(190,0)	(9,7)
---------	---------	---------	-------

La diminution est attribuable à une réduction des espaces occupés par l'Office.

6b) Autres loyers

35,3	37,3	(2,0)	(5,4)
------	------	-------	-------

La diminution est attribuable aux mesures de réduction 1996-1997.

7. Fournitures

130,0	140,0	(10,0)	(7,1)
-------	-------	--------	-------

La diminution est attribuable aux mesures de réduction 1996-1997.

8. Équipement (-1,0\$)

10,0	12,5	(2,5)	(20,0)
------	------	-------	--------

La diminution est attribuable aux mesures de réduction 1996-1997.

1. Traitements (+1,0\$)

672,2	652,0	(20,2)	(3,1)
-------	-------	--------	-------

L'augmentation est attribuable à des projets de développement en 1996-1997, notamment pour le système SAGIP.

8. Équipement (+1,0\$)

262,0	262,0	0,0	0,0
-------	-------	-----	-----

10. Transfert

124,0	124,0	0,0	0,0
-------	-------	-----	-----

OFFICE DES RESSOURCES HUMAINES

ÉCART ENTRE LES CRÉDITS DE 1996-1997 ET DE 1995-1996

Programme 04: Office des ressources humaines EXPLICATIONS

Élément 02: Développement de l'employabilité à l'intention des personnes handicapées

Budget 1996-1997	Budget 1995-1996	Écart \$	Écart %
<hr/>			
2. Traitements - Effectif occasionnel			
1 179,0	1 179,0	0,0	0,0
3. Communications			
1,0	1,0	0,0	0,0

OFFICE DES RESSOURCES HUMAINES

ÉCART ENTRE LES CRÉDITS DE 1996-1997 ET DE 1995-1996

Programme 04: Office des ressources humaines		EXPLICATIONS		
Élément 03: Gestion du personnel mis en disponibilité				
Budget 1996-1997	Budget 1995-1996	Écart \$	Écart %	
1. Traitements - Effectif régulier				
6 271,8	6 095,1	176,7	2,9	L'augmentation est attribuable à un réaménagement budgétaire.
3. Communications				
254,0	415,0	(161,0)	(38,8)	La diminution est attribuable à un réaménagement budgétaire.
4. Services				
120,0	204,5	(84,5)	(41,3)	La diminution est attribuable à un réaménagement budgétaire.
5. Entretien				
10,5	10,5	0,0	0,0	
6a) Loyers de la S.I.Q.				
276,0	250,0	26,0	10,4	L'augmentation est attribuable à un réaménagement budgétaire.
6b) Autres loyers				
5,0	5,0	0,0	0,0	

OFFICE DES RESSOURCES HUMAINES

- 2 -

7. Fournitures

10,0	15,0	(5,0)	(33,3)	La diminution est attribuable à un réaménagement budgétaire.
------	------	-------	--------	--

8. Équipement (-1,0\$)

0,5	0,0	0,5	-	L'augmentation est attribuable à un réaménagement budgétaire.
-----	-----	-----	---	---

8. Équipement (+1,0\$)

5,1	5,1	0,0	0,0
-----	-----	-----	-----

OFFICE DES RESSOURCES HUMAINES

ÉCART ENTRE LES CRÉDITS DE 1996-1997 ET DE 1995-1996

Programme 05: Contribution du gouvernement
à titre d'employeur

EXPLICATIONS

Budget 1996-1997	Budget 1995-1996	Écart \$	Écart %	
<hr/>				
1. Gratifications au départ des employés réguliers				
15 228,3	17 000,0	(1 771,7)	(10,4)	La diminution est attribuable aux départs d'employés réguliers survenus en 1995-1996 à la suite du changement de gouvernement.
2. Régie des rentes				
45 700,0	44 300,0	1 400,0	3,2	L'augmentation est attribuable à la hausse du taux de cotisation et aux augmentations salariales prévues en 1996-1997.
3. Assurance-maladie				
105 300,0	100 760,2	4 539,8	4,5	L'augmentation est attribuable à la hausse de la masse salariale faisant suite aux augmentations salariales prévues en 1996-1997.

OFFICE DES RESSOURCES HUMAINES

- 2 -

4. Assurance-chômage

69 100,0 69 202,0 (102,0) (0,2)

La diminution est attribuable à la baisse des taux de cotisation malgré la hausse de la masse salariale faisant suite aux augmentations salariales prévues en 1996-1997.

5. Assurances collectives

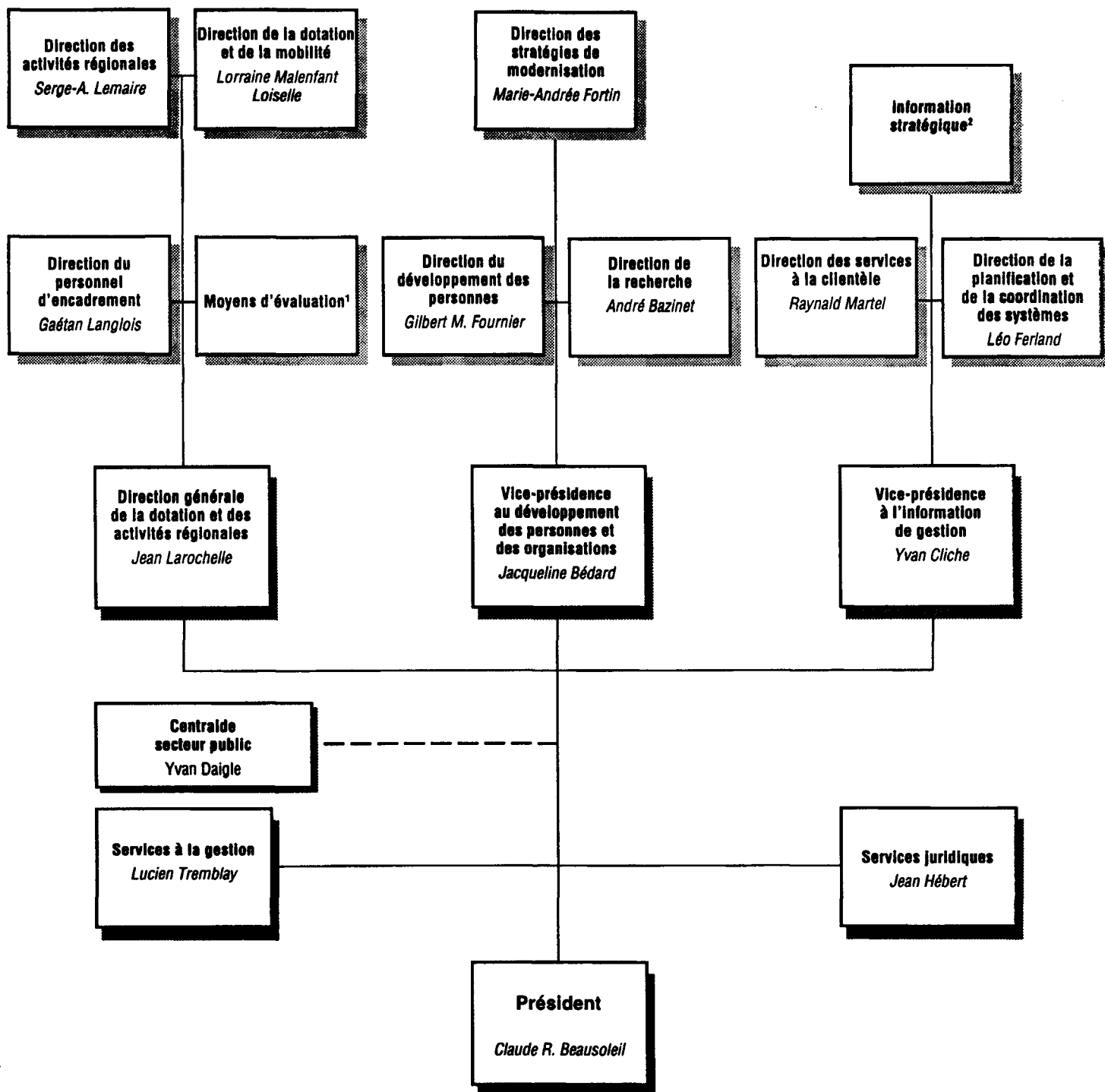
7 902,4 8 320,0 (417,6) (5,0)

La diminution des crédits est causée par la réduction des effectifs.

OFFICE DES RESSOURCES HUMAINES

QUESTION 1:

ORGANIGRAMME DE L'OFFICE AVEC LE NOM ET LE TITRE DU TITULAIRE POUR CHAQUE POSTE



1- Cette fonction relève du directeur général

2- Cette fonction relève du vice-président

OFFICE DES RESSOURCES HUMAINES

QUESTION 2:

LISTE DES PUBLICATIONS RÉGULIÈRES DE L'OFFICE EN 1995-1996

Titre	Info-Carrière
Tirage	12 numéros de 55 500 copies
Coût	49 234 \$, incluant la composition, l'impression et la diffusion
Distribution	Personnel de la fonction publique
Imprimeur	Imprimerie Québecor St-Romuald inc.
Exemplaire des numéros de février et mars	En annexe

Note: Nous vous transmettons les deux derniers numéros.

Titre	Échange
Tirage	3 numéros de 7 000 copies
Coût	13 628 \$, incluant les négatifs, l'impression et la diffusion
Distribution	Personnel d'encadrement supérieur et intermédiaire de la fonction publique
Imprimeur	Imprimerie Les Ateliers du Centre de détention de Québec
Exemplaire de ces trois publications	En annexe

OFFICE DES RESSOURCES HUMAINES

QUESTION 3

LA LISTE DES VOYAGES HORS QUÉBEC DEPUIS LE 1^{er} AVRIL 1995

- . Endroit et dates du départ et du retour:

Halifax

Du 4 au 7 juillet 1995

- . But du voyage:

À titre de participant de l'Association canadienne de la paie

- . Nom de la personne concernée:

Raynald Martel, directeur des services à la clientèle

- . Coût: 1 722,23 \$

- . Bilan et résultat de la rencontre:

La participation à la conférence annuelle et au Salon de l'Association canadienne de la paie a été des plus fructueuses; elle nous a permis de comparer et de rafraîchir notre expertise en matière d'opérations et de techniques reliées au domaine de la rémunération. Ce type d'activité nous permet de plus, d'être à la fine pointe et d'améliorer la qualité et la rentabilité des produits et services offerts aux 74 ministères et organismes de même qu'aux 22 fonds, le tout regroupant quelque 70 000 employés et employées de la fonction publique québécoise.

OFFICE DES RESSOURCES HUMAINES

QUESTION 4:

LISTE DES DÉPENSES EN PUBLICITÉ ET DES ARTICLES PROMOTIONNELS

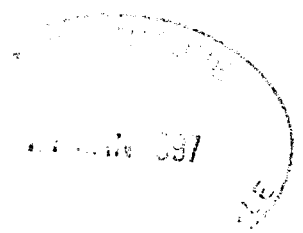
Aucune somme n'a été dépensée pour l'exercice financier 1995-1996 et aucune prévision n'a été faite pour 1996-1997.

OFFICE DES RESSOURCES HUMAINES

QUESTION 5:

LA LISTE DES SONDAGES EFFECTUÉS DURANT L'EXERCICE FINANCIER 1995-1996 À LA DEMANDE DES MINISTÈRES, ORGANISMES, SOCIÉTÉS, RÉGIES ET COMMISSIONS QUI S'Y RATTACHENT

Aucun



OFFICE DES RESSOURCES HUMAINES

QUESTION 6 :

LISTE DES ÉTUDES COMMANDÉES DURANT L'EXERCICE FINANCIER 1995-1996

SUJET DE L'ÉTUDE	COÛT
- La gestion du rendement	700 \$
Monsieur Denis Morin, étudiant candidat au doctorat en relations industrielles à l'Université Laval, a réalisé ce travail dans le cadre de son programme d'étude. Des coûts ont été engagés pour deux présentations sur la motivation de l'évaluateur et son effet sur la gestion du rendement ainsi qu'un résumé sur l'influence du contexte de l'évaluation du rendement sur la motivation de l'évaluateur.	
- Les cheminements de carrière des cadres supérieurs et juridiques de la fonction publique du Québec	3 190 \$
Contrat ayant pour objet la livraison des résultats, lors d'une communication, de la recherche sur «les cheminements de carrière des cadres supérieurs et juridiques de la fonction publique du Québec». Ce contrat visait une première présentation des résultats préliminaires sous forme de tableaux et textes schématiques qui a eu lieu le 9 juin 1995. Ce contrat a été passé entre l'Office et des chercheurs de l'Université de Montréal et de l'Université du Québec à Rimouski; il s'agit de mesdames Manon St-Michel et Hélène Cascon ainsi que monsieur Shimon L. Dolan.	

- Évaluation et opinions des membres de la haute fonction publique et des gestionnaires à l'égard du bulletin Échange 4 200 \$

Le Groupe Léger et Léger inc. a réalisé deux groupes de discussion afin de valider la pertinence et la justesse du «positionnement» du bulletin Échange. Ces groupes ont eu lieu les 6 et 7 mars 1996, l'un à Québec, l'autre à Montréal. Les résultats seront disponibles vers la fin du mois de mars 1996.

OFFICE DES RESSOURCES HUMAINES

QUESTION 7:

LISTE DES CONTRATS DE MOINS DE 25 000 \$ EN 1995-1996

NOM	OBJET	COÛT	MODE D'OCTROI
PROGRAMME: Services administratifs			
Université Laval	Conseiller l'Office afin d'évaluer les coûts de développement d'un système pour remplacer le SAGIP compte tenu de l'évolution des besoins en GRH	13 500,00 \$	C.N. ¹
Zins Beaudesne et ass.	Analyser le potentiel d'affaires des produits et services de l'Office en matière d'information de gestion	10 000,00 \$	C.N. ¹
Le Groupe Secor inc.	Conseiller l'Office dans sa démarche d'élaboration d'un plan d'affaires.	10 000,00 \$	C.N. ¹
Les films Plein Cadre inc.	Procéder à la scénarisation de douze mises en situation dont l'objectif est d'évaluer cinq types de réaction afin de sélectionner des agentes et des agents de première ligne.	9 900,00 \$	C.N. ¹
Dominique Gingras	Mesurer la satisfaction de clientèles de l'Office à l'égard de services notamment la gestion des demandes des clients du SAGIP.	7 500,00 \$	C.N. ¹
Cérim	Programme d'aide aux employés: évaluation, intervention individuelle.	6 728,75 \$	C.N. ¹
Fonds de reprographie gouvernementale	Reproduire des documents pour la campagne de souscription de Centraide.	6 564,02 \$	T.G. ³
Le Groupe Léger et Léger inc.	Réaliser deux groupes de discussion pour la revue Échange.	4 200,00 \$	C.N. ¹

¹ Contrat négocié

² Soumission sur invitation (plus bas soumissionnaire)

³ Tarif gouvernemental

QUESTION 7:

LISTE DES CONTRATS DE MOINS DE 25 000 \$ EN 1995-1996 (SUITE)

NOM	OBJET	COÛT	MODE D'OCTROI
Bourbonnais Groupe Conseil inc.	Évaluer des candidatures.	3 000,00 \$	C.N. ¹
Lise Giroux	Concevoir les outils d'un sondage devant mener à la préparation d'un rapport d'évaluation du Programme d'aide aux employés (PAE) de l'Office.	2 800,00 \$	C.N. ¹
Les Publications du Québec	Produire le rapport annuel 1994-1995 de l'Office.	1 676,10 \$	T.G. ³

PROGRAMME: Services administratifs (suite)

Canacom inc.	Traduire un texte servant à huit ministères et organismes dans l'élaboration de la démarche de valorisation du service au citoyen.	1 479,72 \$	C.N. ¹
Shimon Dolan	Livrer des résultats de la recherche sur les cheminements de carrière des cadres supérieurs et juridiques de la fonction publique du Québec, réalisée à partir des données recueillies par questionnaire en août 1994.	1 230,00 \$	C.N. ¹
Hélène Gascon	Livrer des résultats de la recherche sur les cheminements de carrière des cadres supérieurs et juridiques de la fonction publique du Québec, réalisée à partir des données recueillies par questionnaire en août 1994.	1 230,00 \$	C.N. ¹

¹ Contrat négocié² Soumission sur invitation (plus bas soumissionnaire)³ Tarif gouvernemental

QUESTION 7:

LISTE DES CONTRATS DE MOINS DE 25 000 \$ EN 1995-1996 (SUITE)

NOM	OBJET	COÛT	MODE D'OCTROI
Sapphire-Goldberg Jill	Traduire cinq appels de candidatures pour publier dans des médias anglophones	938,00 \$	C.N. ¹
Estelle Chamberland	Corriger des épreuves pour l'appréciation de la capacité d'analyse.	730,00 \$	C.N. ¹
PROGRAMME: Services administratifs (suite)			
Manon St-Michel	Livrer des résultats de la recherche sur les cheminements de carrière des cadres supérieurs et juridiques de la fonction publique du Québec, réalisée à partir des données recueillies par questionnaire en août 1994.	730,00 \$	C.N. ¹
Denis Morin	Réaliser une recherche sur l'évaluation du rendement auprès de certains ministères.	700,00 \$	C.N. ¹
Expertises psycho-médicales	Expertises médicales effectuées auprès d'employés en congé de maladie de longue durée en vue d'un retour au travail.	350,00 \$	C.N. ¹
YMCA Vieux-Québec	Conférence «Comment gérer son stress» dans le cadre du volet préventif du programme d'aide aux employés.	350,00 \$	C.N. ¹

¹ Contrat négocié² Soumission sur invitation (plus bas soumissionnaire)³ Tarif gouvernemental

QUESTION 7:

LISTE DES CONTRATS DE MOINS DE 25 000 \$ EN 1995-1996 (SUITE)

NOM	OBJET	COÛT	MODE D'OCTROI
Clinique de médecine industrielle de Québec	Expertises médicales effectuées auprès d'employés en congé de maladie de longue durée en vue d'un retour au travail.	300,00 \$	C.N. ¹
Fonds des moyens de communication	Traduire trois appels de candidatures pour publier dans des médias anglophones.	276,40 \$	C.N. ³
PROGRAMME: Personne de soutien			
Les Copies de la Capitale inc.	Reprographier le «Portrait statistique des effectifs régulier et occasionnel de la fonction publique du Québec 1995» (700 copies).	3 750,00 \$	C.N. ¹
Services Folia Design enr.	Entretenir les plantes	1 738,00 \$	C.N. ¹
Traitex inc.	Diverses productions graphiques et impressions.	1 196,00 \$	C.N. ¹
Postecnik (Québec) inc.	Procéder à des travaux d'adressage.	1 165,85 \$	C.N. ¹
Baillargeon, Breton et ass. (1982) inc.	Entretenir les plantes.	688,50 \$	C.N. ¹
Haute gamme centre de production Audio inc. (studio séquence)	Procéder au montage de cassettes audiovisuelles, en faire des copies et les livrer.	664,75 \$	C.N. ¹

¹ Contrat négocié² Soumission sur invitation (plus bas soumissionnaire)³ Tarif gouvernemental

QUESTION 7:

LISTE DES CONTRATS DE MOINS DE 25 000 \$ EN 1995-1996 (SUITE)

NOM	OBJET	COÛT	MODE D'OCTROI
Jet Copie	Imprimer des communiqués SAGIP.	428,25 \$	C.N. ¹
Alpha plantes de bureau inc.	Entretenir les plantes.	418,00 \$	C.N. ¹
PROGRAMME: Graphisme			
Les Ateliers du Centre de détention de Québec	Imprimer le bulletin «Échange» (2 numéros).	4 732,40 \$	C.N. ¹
Imprimerie Le Renouveau (1988) inc.	Imprimer des dépliants et des entêtes de lettre.	1 904,00 \$	C.N. ¹
Formulart inc.	Composition et montage de formulaires.	1 260,00 \$	C.N. ¹
Imprimerie Litho Chic inc.	Imprimer des brochures et dépliants.	1 190,00 \$	C.N. ¹
Joseph Clermont inc.	Préparer des onglets pour diverses brochures.	1 108,00 \$	C.N. ¹
Imprimerie Le Laurentien inc.	Imprimer des dépliants et des entêtes de lettre.	548,00 \$	C.N. ¹
Imprimerie Héon et Nadeau ltée	Imprimer un dépliant.	432,50 \$	C.N. ¹

¹ Contrat négocié² Soumission sur invitation (plus bas soumissionnaire)³ Tarif gouvernemental

QUESTION 7:

LISTE DES CONTRATS DE MOINS DE 25 000 \$ EN 1995-1996 (SUITE)

NOM	OBJET	COÛT	MODE D'OCTROI
PROGRAMME: Entretien informatique			
Informatique Valro enr.	Contrat d'entretien des équipements informatiques.	20 360,52 \$	S.S.I. ²
PROGRAMME: Entretien informatique (suite)			
Xérox Canada ltée	Contrat d'entretien pour une imprimante 3700 au laser.	9 900,00 \$	C.N. ¹
Fonds d'entretien des équipements bureautiques	Réparer des dactylos et micro-ordinateurs.	6 966,68 \$	T.G. ³
Les Publications du Québec	Entretien annuel des services VIXIT.	3 500,00 \$	T.G. ³
Les systèmes Onca	Entretien d'équipements informatiques.	2 216,00 \$	C.N. ¹
Computer Associates Canada ltd	Contrat de service pour trois logiciels.	1 987,65 \$	C.N. ¹
R.T.A. inc.	Frais annuel de maintenance pour le logiciel ULTIM-PC (5 exemplaires).	1 562,50 \$	C.N. ¹
Yamatech Scientifique ltée	Quincaillerie de logiciels, équipements informatiques.	1 210,00 \$	C.N. ¹

¹ Contrat négocié² Soumission sur invitation (plus bas soumissionnaire)³ Tarif gouvernemental

QUESTION 7:

LISTE DES CONTRATS DE MOINS DE 25 000 \$ EN 1995-1996 (SUITE)

NOM	OBJET	COÛT	MODE D'OCTROI
CSA Recherche ltée	Renouveler le programme de maintenance pour SILVER RUNFAX sur WINDOWS.	870,00 \$	C.N. ¹
Datalan	Service d'installation Novell.	800,00 \$	C.N. ¹
Barr Systems	Contrat de service annuel.	268,50 \$	C.N. ¹

PROGRAMME: Main-d'oeuvre informatique

Groupe I.S.T. inc.	Imprimer au laser des listes informatiques pour les ministères.	12 000,00 \$	S.S.I. ²
Xebec Imaging Services inc.	Réaliser des travaux en matière de microfilmage de données informatisées.	10 000,00 \$	S.S.I. ²

¹ Contrat négocié² Soumission sur invitation (plus bas soumissionnaire)³ Tarif gouvernemental

OFFICE DES RESSOURCES HUMAINES (CARREFOUR TRANSIT)

QUESTION 7:

LISTE DES CONTRATS DE MOINS DE 25 000 \$ EN 1995-1996

NOM	OBJET	COÛT	MODE D'OCTROI
PROGRAMME: Services administratifs			
Jacques Barbe	Contrat avec l'Office des ressources humaines concernant des sessions sur les techniques d'entrevue.	16 350,00 \$	C.N. ¹
Odette Trépanier	Réaliser des rencontres individuelles et des ateliers de relation d'aide sur l'identification des impacts personnels et professionnels de la mise en disponibilité pour le bénéfice des personnes en disponibilité.	7 120,00 \$	C.N. ¹
Cérim	Programme d'aide aux employés: évaluation, intervention individuelle.	3 500,00 \$	C.N. ¹
Groupe Conseil GSG inc.	Préparation et prestation d'une journée de formation portant sur «La communication interpersonnelle».	900,00 \$	C.N. ¹
La Maison Jean Lapointe inc.	Thérapie individuelle.	605,50 \$	C.N. ¹
Hélène Larochelle	Évaluation, psychothérapie individuelle.	420,00 \$	C.N. ¹
Expertises psycho-médicales de Québec	Évaluation médicale et opinion clinico-administrative.	350,00 \$	C.N. ¹

¹ Contrat négocié² Soumission sur invitation (plus bas soumissionnaire)³ Tarif gouvernemental

QUESTION 7:

LISTE DES CONTRATS DE MOINS DE 25 000 \$ EN 1995-1996

NOM	OBJET	COÛT	MODE D'OCTROI
PROGRAMME: Services administratifs (suite)			
Clinique de médecine industrielle Robert et Lizotte inc.	Expertise en médecine de travail et en intervention psychosociale.	300,01 \$	C.N. ¹
PROGRAMME: Personnel de soutien			
Alpha plantes de bureau inc.	Entretenir les plantes.	1 386,00 \$	C.N. ¹
PROGRAMME: Entretien informatique			
Fonds d'entretien des équipements bureautiques	Réparer des dactylos et micro- ordinateurs.	319,52 \$	T.G. ³

¹ Contrat négocié² Soumission sur invitation (plus bas soumissionnaire)³ Tarif gouvernemental

OFFICE DES RESSOURCES HUMAINES

QUESTION 8:

LISTE DÉTAILLÉE DES CONTRATS DE L'OFFICE QUI, DEPUIS LE 1ER AVRIL 1995, ONT FAIT L'OBJET D'UN VERSEMENT SUPPLÉMENTAIRE PAR RAPPORT AU MONTANT INITIAL.

AUCUN

OFFICE DES RESSOURCES HUMAINES

QUESTION 9:

LE MONTANT, POUR L'ANNÉE 1995-1996, DE DIVERSES DÉPENSES

Description	Office des ressources humaines	Carrefour transit	TOTAL
PHOTOCOPIE	23 205,77 \$	2 226,16 \$	25 431,93 \$
TÉLÉCOPIE	10 048,00 \$	679,00 \$	10 727,00 \$
TÉLÉPHONIE CELLULAIRE	1 860,00 \$		1 860,00 \$
TÉLÉAVERTISSEURS	1 786,68 \$		1 786,68 \$
MOBILIER DE BUREAU	2 269,99 \$		2 269,99 \$
FOURNITURES (VOIR ANNEXE)	31 690,00 \$	1 039,72 \$	32 729,72 \$
EAU DE SOURCE	1 817,64 \$	266,00 \$	2 083,64 \$
TOTAL	72 678,08 \$	4 210,88 \$	76 888,96 \$

OFFICE DES RESSOURCES HUMAINES

QUESTION 9: (SUITE)

LE MONTANT, POUR L'ANNÉE 1995-1996, DE DIVERSES DÉPENSES

Description	Office des ressources humaines	Carrefour transit	Total
Agendas	1 349,27 \$	109,20 \$	1 458,47 \$
Accessoires (pincettes, trombones et distributeur, épingles)	95,51 \$	0,72 \$	96,23 \$
Accessoires (règles, doigtiers, broches à tableau, oeillets, élastiques, serre-livres)	51,26 \$	0,70 \$	51,96 \$
Accessoires (agrafeuses, ciseaux, coupe-papier, agrafes, mouilleurs)	70,87 \$	4,56 \$	75,43 \$
Bloc de feuillets autocollants	358,68 \$		358,68 \$
Cahiers (anneaux, à dos ouvert, intercalaires, attache-feuilles)	2 291,99 \$	19,99 \$	2 311,98 \$
Crayons (stylos à bille, surligneurs, porte-mines, marqueurs, mines, gomme à effacer)	1 616,25 \$	146,23 \$	1 762,48 \$
Calculatrice et papier à calculatrice	116,56 \$	6,43 \$	122,99 \$
Disquettes et classeur, tapis à souris, protecteurs de surtension, rallonges électriques	628,15 \$		628,15 \$
Étiquettes laser	806,68 \$		806,68 \$
Estampes et tampons encreurs	132,95 \$		132,95 \$
Formulaires	1 721,22 \$	15,80 \$	1 737,02 \$
Lampes	136,68 \$		136,68 \$
PAPIER			
PHOTOCOPIEUR	16 663,73 \$	116,70 \$	16 780,43 \$
TÉLÉCOPIEUR	1 323,00 \$	42,00 \$	1 365,00 \$
COULEUR ET BLANC	687,96 \$		687,96 \$
Blocs-messages, tablettes, blocs-notes, blocs de conférence, cahiers)	1 327,99 \$	167,03 \$	1 495,02 \$
Perforateurs	63,17 \$	36,44 \$	99,61 \$
Pochettes, chemises, dossiers suspendus, protège-documents	1 259,87 \$	118,13 \$	1 378,00 \$
Porte-documents	106,23 \$		106,23 \$
Rubans encreurs, correcteurs, liquide correcteur	236,47 \$	19,59 \$	256,06 \$
Rubans adhésifs, pattes de fixation, languettes, porte-languettes, colle	542,66 \$	63,35 \$	606,01 \$
Repose-pieds	32,00 \$		32,00 \$
Sous-main	53,10 \$		53,10 \$
Tableaux d'affichage	17,80 \$		17,80 \$
TOTAL	31 690,05 \$	866,87 \$	32 556,92 \$

OFFICE DES RESSOURCES HUMAINES**QUESTION 9: (SUITE)****LE MONTANT POUR L'ANNÉE 1995-1996 DE DIVERSES DÉPENSES
(PROGRAMME 03, ÉLÉMENTS 01 ET 02)**

. Remboursement des frais de transport	26 452,73 \$
. Remboursement des frais d'hébergement et de repas*	46 675,66 \$
. Remboursement des dépenses applicables à la participation à des congrès, des colloques et des sessions de perfection- nement ou ressourcement	
. Au Québec	51 722,27 \$
. À l'extérieur du Québec	1 722,23 \$

***NOTE**

Le système informatique ne permet pas de fournir les détails
demandés pour les frais d'hébergement et de repas.

OFFICE DES RESSOURCES HUMAINES**QUESTION 9: (SUITE)****LE MONTANT POUR L'ANNÉE 1995-1996 DE DIVERSES DÉPENSES
(PROGRAMME 03, ÉLÉMENT 03)**

. Remboursement des frais de transport	45 705,04 \$
. Remboursement des frais d'hébergement et de repas*	25 205,39 \$
. Remboursement des dépenses applicables à la participation à des congrès, des colloques et des sessions de perfectionnement ou ressourcement	
. Au Québec	55 195,75 \$
. À l'extérieur du Québec	0,00 \$

***NOTE**

Le système informatique ne permet pas de fournir les détails demandés pour les frais d'hébergement et de repas.

OFFICE DES RESSOURCES HUMAINES

QUESTION 10:

LISTE DE TOUS LES VÉHICULES FOURNIS

AUCUN

OFFICE DES RESSOURCES HUMAINES

QUESTION 11:

LISTE DES COTISATIONS PAYÉES À DES CORPORATIONS PROFESSIONNELLES OU À DES CLUBS PRIVÉS PAR L'OFFICE EN 1995-1996

OFFICE DES RESSOURCES HUMAINES (342)

Claire Lapointe	Barreau du Québec	723 \$
Jean Hébert	Barreau du Québec	723 \$
Jean-Guy Lemieux	Barreau du Québec	723 \$

CARREFOUR-TRANSIT (885)

Jocelyn Paul	Barreau du Québec	733 \$
Mario Turcotte	Barreau du Québec	733 \$
Jean Sauriol	Barreau du Québec	733 \$
Gabriel Bélanger	Barreau du Québec	733 \$
Yves Meloche	Barreau du Québec	733 \$
Lorraine Turcotte-Hand	Barreau du Québec	733 \$
Johanne Tellier	Barreau du Québec	738 \$
E. Robert Iuticone	Barreau du Québec	733 \$
Ann-Marie Jones	Barreau du Québec	733 \$
Yves-Albert Paquet	Barreau du Québec	733 \$
André F. Rochon	Barreau du Québec	733 \$
Claude Turpin	Barreau du Québec	733 \$
Marie Coutu	Barreau du Québec	733 \$
Louis Curras	Barreau du Québec	733 \$
Gérard Denis	Barreau du Québec	733 \$
Françoise Lebeau	Barreau du Québec	733 \$
Paul-René Ferland	Barreau du Québec	723 \$
Michel Léonard	Chambre des notaires du Québec	910 \$
Diane Amyot	Chambre des notaires du Québec	910 \$
Gérard Hébert	Chambre des notaires du Québec	910 \$
Jacques Martin	Chambre des notaires du Québec	910 \$

OFFICE DES RESSOURCES HUMAINES

QUESTION 12:

Nombre et répartition des membres de groupes cibles en 1995 - 1996

Au 31 mars 1996

CATÉGORIE	HOMMES	FEMMES	% PAR RAPPORT À L'EFFECTIF TOTAL
Haute direction	2	1	1.18%
Cadre supérieur	12	3	5.91%
Cadre intermédiaire	-	-	-
Professionnel	69	52	47.6%
Technicien	21	26	18.5%
Personnel de bureau	1	67	26.77%
Ouvrier	-	-	-
Sous-total	105	149	100%
	254		100%
Formacadres	9	12	-
Renouv. de carrière (en résorption)	1	-	-
Groupe ressource de l'ÉNAP	2	1	-
Total	117	162	-
	279		-

QUESTION 12: (suite)

Nombre et répartition des membres de groupes cibles en 1995 - 1996

Au 31 mars 1996

CATÉGORIE	PERSONNES HANDICAPÉES	COMMUNAUTÉS CULTURELLES		AUTOCHTONES	ANGLOPHONES
		ANC. DÉF. *	NOUV. DÉF.**		
Haute direction				-	-
Cadre supérieur				-	-
Cadre intermédiaire				-	-
Professionnel	2	4	1	1	2
Technicien				-	-
Personnel de bureau	1			-	-
Ouvrier				-	-
Total	3	4	1	1	2

* Ancienne définition: personnes nées à l'extérieur du Canada et/ou dont la langue maternelle est autre que le français

** Nouvelle définition: membres des minorités visibles et personnes de langue maternelle autre que le français ou l'anglais.

QUESTION 12: (suite)

Nombre et répartition des jeunes de moins de 30 ans en 1995 - 1996

Au 31 mars 1996

CATÉGORIE	JEUNES MOINS DE 30 ANS
Haute direction	-
Cadre supérieur	-
Cadre intermédiaire	-
Professionnel	2
Technicien	4
Personnel de bureau	2
Ouvrier	-
TOTAL	8

OFFICE DES RESSOURCES HUMAINES

QUESTION 13:

Nombre de jours de congés de maladie, de vacances et nombre d'heures supplémentaires de travail pour le personnel régulier et occasionnel de l'ORH pour 1995-1996.

HAUTE-DIRECTION

MOIS	JOURS DE MALADIE	JOURS DE VACANCES
Avril	-	-
Mai	-	0.5
Juin	1	7.5
Juillet	1	32.0
Août	-	21.0
Septembre	-	1.0
Octobre	-	5.0
Novembre	-	-
Décembre	-	-
Janvier	-	3.0
Février	-	-
Mars	-	-
TOTAL	2	70.0

HEURES SUPPLÉMENTAIRES

EFFECTUÉES	PAYÉES	COMPENSÉES
-	-	-

QUESTION 13: (suite)

Nombre de jours de congés de maladie, de vacances et nombre d'heures supplémentaires de travail pour le personnel régulier et occasionnel de l'ORH pour 1995-1996.

CADRES SUPÉRIEURS

MOIS	JOURS DE MALADIE	JOURS DE VACANCES
Avril	3.0	6.0
Mai	11.0	5.5
Juin	1.0	21.5
Juillet	1.5	152.5
Août	0.5	90.5
Septembre	2.0	5.0
Octobre	-	8.0
Novembre	1.0	10.0
Décembre	0.5	21.0
Janvier	4.0	55.0
Février	3.0	15.0
Mars	-	9.0
TOTAL	27.5	399.0

HEURES SUPPLÉMENTAIRES

EFFECTUÉES	PAYÉES	COMPENSÉES
-	-	-

QUESTION 13: (suite)

Nombre de jours de congés de maladie, de vacances et nombre d'heures supplémentaires de travail pour le personnel régulier et occasionnel de l'ORH pour 1995-1996, excluant Formacadres et PDEIPH.

PROFESSIONNELS

MOIS	JOURS DE MALADIE	JOURS DE VACANCES
Avril	44.5	81.5
Mai	54.0	86.0
Juin	39.5	180.0
Juillet	45.0	854.5
Août	63.5	776.5
Septembre	83.5	50.0
Octobre	75.0	60.5
Novembre	81.0	47.0
Décembre	50.0	33.0
Janvier	78.0	177.5
Février	26.0	52.0
Mars	-	16.0
TOTAL	640.0	2414.5

HEURES SUPPLÉMENTAIRES

EFFECTUÉES	PAYÉES	COMPENSÉES
244	55	189

QUESTION 13: (suite)

Nombre de jours de congés de maladie, de vacances et nombre d'heures supplémentaires de travail pour le personnel régulier et occasionnel de l'ORH pour 1995-1996, excluant Formacadres et PDEIPH.

FONCTIONNAIRES

MOIS	JOURS DE MALADIE	JOURS DE VACANCES
Avril	68.0	52.5
Mai	92.0	62.0
Juin	59.0	161.0
Juillet	41.5	867.0
Août	66.0	683.5
Septembre	82.5	56.0
Octobre	63.0	67.0
Novembre	83.5	66.5
Décembre	56.0	74.0
Janvier	67.5	210.0
Février	47.5	63.0
Mars	-	89.0
TOTAL	726.5	2451.5

HEURES SUPPLÉMENTAIRES

EFFECTUÉES	PAYÉES	COMPENSÉES
827.73	598.75	228.98

.../5

QUESTION 13: (suite)

Nombre de jours de congés de maladie, de vacances et nombre d'heures supplémentaires de travail pour le personnel régulier et occasionnel de l'ORH pour 1995-1996, incluant Formacadres et PDEIPH.

CADRES INTERMÉDIAIRES

MOIS	JOURS DE MALADIE	JOURS DE VACANCES
Avril	-	5.0
Mai	-	-
Juin	-	4.0
Juillet	-	31.0
Août	-	6.0
Septembre	-	-
Octobre	-	-
Novembre	-	-
Décembre	-	-
Janvier	4.0	8.0
Février	-	3.0
Mars	-	-
TOTAL	4.0	57.0

HEURES SUPPLÉMENTAIRES

EFFECTUÉES	PAYÉES	COMPENSÉES
-	-	-

QUESTION 13: (suite)

Nombre de jours de congés de maladie, de vacances et nombre d'heures supplémentaires de travail pour le personnel régulier et occasionnel de l'ORH pour 1995-1996 , incluant Formacadres et PDEIPH.

PROFESSIONNELS

MOIS	JOURS DE MALADIE	JOURS DE VACANCES
Avril	49.0	88.0
Mai	65.5	95.5
Juin	43.0	191.0
Juillet	50.5	1036.0
Août	69.0	851.5
Septembre	90.0	64.0
Octobre	84.0	79.5
Novembre	85.5	50.0
Décembre	51.5	46.0
Janvier	85.0	196.0
Février	29.0	54.5
Mars	-	17.0
TOTAL	702.0	2769.0

HEURES SUPPLÉMENTAIRES

EFFECTUÉES	PAYÉES	COMPENSÉES
244	55	189

QUESTION 13: (suite)

Nombre de jours de congés de maladie, de vacances et nombre d'heures supplémentaires de travail pour le personnel régulier et occasionnel de l'ORH pour 1995-1996 , incluant Formacadres et PDEIPH.

FONCTIONNAIRES

MOIS	JOURS DE MALADIE	JOURS DE VACANCES
Avril	85.0	76.5
Mai	110.5	77.0
Juin	72.5	184.5
Juillet	50.5	1009.5
Août	89.5	769.0
Septembre	98.5	156.0
Octobre	74.0	129.5
Novembre	88.0	78.5
Décembre	63.5	104.5
Janvier	79.5	224.0
Février	57.0	64.5
Mars	-	94.0
TOTAL	868.5	2967.5

HEURES SUPPLÉMENTAIRES

EFFECTUÉES	PAYÉES	COMPENSÉES
827.73	598.75	228.98

OFFICE DES RESSOURCES HUMAINES

QUESTION 14a:

EFFECTIFS RÉGULIERS PAR CATÉGORIE D'EMPLOIS ET PAR RÉGIONS

1995-1996

CATÉGORIE D'EMPLOI	31 MARS 1996	QUÉBEC	MONTREAL	HULL	JONQUIÈRE	RIMOUSKI	ROUYN	SEPT-ÎLES	SHERBROOKE	TROIS-RIVIÈRES
Haute direction	3	3	-	-	-	-	-	-	-	-
Cadres supérieurs	15	14	1	-	-	-	-	-	-	-
Cadres intermédiaires	-	-	-	-	-	-	-	-	-	-
Personnel professionnel	121	107	7	1	1	1	1	1	1	1
Personnel technique	47	46	1	-	-	-	-	-	-	-
Personnel de bureau	68	54	7	1	1	1	1	1	1	1
Personnel ouvrier	-	-	-	-	-	-	-	-	-	-
SOUS-TOTAL	254	224	16	2	2	2	2	2	2	2
Groupe ressource ÉNAP	3	3	-	-	-	-	-	-	-	-
Formacadres	21	18	3	-	-	-	-	-	-	-
Renouvellement de carrière	1	1	-	-	-	-	-	-	-	-
TOTAL	279	246	19	2	2	2	2	2	2	2

OFFICE DES RESSOURCES HUMAINES

QUESTION 14b:

Nombre d'employés bénéficiant d'un traitement additionnel en raison de la complexité de la tâche à accomplir en 1995-1996.

TYPE DE PRIME

ANNÉE	CHEF D'ÉQUIPE (5%)	NIVEAU PLUS ÉLEVÉ (7%)	TOTAL
1995-1996	2	5	7

OFFICE DES RESSOURCES HUMAINES

QUESTION 14c:

Nombre d'employés bénéficiant d'un traitement supérieur* à celui normalement prévu pour la tâche qu'ils ont accomplie en 1995-1996.

NOMBRE D'EMPLOYÉS

ANNÉE	PROFESSIONNELS	PBTA	TOTAL
1995-1996	11	3	14

* inclut les personnes travaillant plus de 35 heures par semaine et celles classées hors échelle.

OFFICE DES RESSOURCES HUMAINES

QUESTION 14d:

NOMBRE DE POSTES AUTORISÉS PAR CATÉGORIE D'EMPLOIS ET PAR RÉGIONS

1995-1996

CATÉGORIE D'EMPLOI	1ER AVRIL 1995	QUÉBEC	MONTREAL	HULL	JONQUIÈRE	RIMOUSKI	ROUYN	SEPT-ÎLES	SHERBROOKE	TROIS-RIVIÈRES
Haute direction	3	3	-	-	-	-	-	-	-	-
Cadres supérieurs	13	12	1	-	-	-	-	-	-	-
Cadres intermédiaires	-	-	-	-	-	-	-	-	-	-
Personnel professionnel	117	103	7	1	1	1	1	1	1	1
Personnel technique	49	48	1	-	-	-	-	-	-	-
Personnel de bureau	71	55	9	1	1	1	1	1	1	1
Personnel ouvrier	-	-	-	-	-	-	-	-	-	-
SOUS-TOTAL	253	221	18	2	2	2	2	2	2	2
Groupe ressource ÉNAP	3	3	-	-	-	-	-	-	-	-
Formacadres	32	32	-	-	-	-	-	-	-	-
Renouvellement de carrière	-	-	-	-	-	-	-	-	-	-
TOTAL	288	256	18	2	2	2	2	2	2	2

OFFICE DES RESSOURCES HUMAINES

QUESTION 14f:

Nombre de postes occasionnels en 1995-1996

EXERCICE BUDGÉTAIRE	POSTES OCCASIONNELS	
	PDEIPH*	O.R.H.
1995-1996	48	-

* Programme de développement de l'employabilité à l'intention des personnes handicapées

Note: Il n'y a pas eu, au cours de cette année, de postes temporaires et contractuels alloués dans le cadre de projets ou mandats spéciaux.

OFFICE DES RESSOURCES HUMAINES

QUESTION 15:

LISTE DES BAUX POUR LES ESPACES LOUÉS PAR LA SIQ 1995-1996*

EMPLACEMENT DE LA LOCATION	SUPERFICIE DU LOCAL LOUÉ m ²	SUPERFICIE OCCUPÉE m ²	SUPERFICIE INOCCUPÉE	COÛT DE LOCATION AU m ²	COÛT TOTAL ANNUEL LOCATION	COÛT D'AMÉNAGEMENT 1995-1996	NATURE DES TRAVAUX D'AMÉNAGEMENT	DATE DE FIN D'ENTENTE
<u>OFFICE DES RESSOURCES HUMAINES</u>								
Québec - G	5 175.02	5 175.02	0	255,67 \$	1 383 101,57 \$			Prop. 3 mois préav.
Québec - G - Entrepôt	575.83	575.83	0	160,97 \$	97 233,23 \$			Prop. 3 mois préav.
Montréal	696.47	696.47	0	348,38 \$	254 525,39 \$	5 548,00 \$	Réduction d'espace, construction d'un mur	2015-04-30 3 mois préav.
Jonquière	87.27	87.27	0	148,92 \$	13 633,06 \$			
Hull	104.77	104.77	0	209,20 \$	22 991,86 \$			Prop. 3 mois préav.
Rimouski	140.11	140.11	0	142,86 \$	20 996,90 \$			2000-01-31
Rouyn-Noranda	89.19	89.19	0	137,95 \$	12 906,64 \$			1999-03-31
Sept-Îles	102.84	102.84	0	115,22 \$	12 429,84 \$			2002-01-31
Sherbrooke	92.69	92.69	0	237,92 \$	23 133,39 \$			2019-07-31
Trois-Rivières	146.23	146.23	0	145,67 \$	22 345,09 \$		Bail en renégociation	
<u>CARREFOUR TRANSIT</u>								
Québec - G	519.30	519.30	0	255,67 \$	139 275,15 \$			Prop. 3 mois préav.
Montréal	611.12	611.12	0	229,58 \$	147 175,68 \$			1997-01-01

Frais d'administration non-inclus

* Vous trouverez en annexe, les copies des ententes avec la SIQ

OFFICE DES RESSOURCES HUMAINES

QUESTION 16:

MISE À PART LA SIQ, LA LISTE DES FIRMES EN 1995-1996 QUI LOUENT DES ESPACES

Aucune

OFFICE DES RESSOURCES HUMAINES

QUESTION 17:

LA LISTE DES CONTRATS, QUEL QUE SOIT LE MONTANT, ATTRIBUÉS EN 1995-1996 SPÉCIFIQUEMENT À DES FIRMES DE COMMUNICATION, DE RECHERCHE OU DE RELATIONS PUBLIQUES

Aucun

OFFICE DES RESSOURCES HUMAINES

QUESTION 18

**LA LISTE DES TARIFS (DROITS ET PERMIS) EN VIGUEUR POUR L'EXERCICE
FINANCIER 1995-1996**

Aucun

OFFICE DES RESSOURCES HUMAINES

QUESTION 19:

LA LISTE DU PERSONNEL DU CABINET DU MINISTRE EN 1995-1996

Liste déjà traitée par le Conseil du trésor.

OFFICE DES RESSOURCES HUMAINES

QUESTION 20a:

Liste du personnel du bureau du président en 1995-1996

BEAUSOLEIL, Claude R.	Président, Administrateur I (825), Entrée en fonction le 4 mai 1992, 1039, rue De La Chevrotière, 29e étage, Édifice Marie-Guyart, Québec, Traitement annuel de 119 800 \$.
DROLET, Lise	Secrétaire principale (297-05), Entrée en fonction le 15 mai 1984, 1039, rue De La Chevrotière, 29e étage, Édifice Marie-Guyart, Québec, Traitement annuel de 37 544 \$.
POIRIER, Jocelyn	Adjoint du président (105), Entrée en fonction le 28 septembre 1992, 1039, rue De La Chevrotière, 29e étage, Édifice Marie-Guyart, Québec, Traitement annuel de 65 108 \$.
TRUDELLE, Lynda	Agente de bureau (200), Entrée en fonction le 1er juin 1993, 1039, rue De La Chevrotière, 29e étage, Édifice Marie-Guyart, Québec, Traitement annuel de 22 504 \$ (4 jrs/sem).

QUESTION 20b et 20c:

Total du traitement:	244 956 \$
Nombre d'employés:	4

OFFICE DES RESSOURCES HUMAINES

QUESTION 21:

**LA LISTE DES SOMMES D'ARGENT VERSÉES EN 1995-1996 À MÊME LE BUDGET
DISCRÉTIONNAIRE**

Aucun

OFFICE DES RESSOURCES HUMAINES

QUESTION 22:

**LISTE DES CRÉDITS PÉRIMÉS PAR PROGRAMME ET PAR ÉLÉMENT DE PROGRAMME
POUR L'EXERCICE FINANCIER 1995-1996**

Programme 03 - Office des ressources humaines

Élément 01 - Office des ressources humaines

Fonctionnement-personnel

CRÉDITS
PÉRIMÉS

- Traitements et salaires

1 050,0

TOTAL:

1 050,0

=====

OFFICE DES RESSOURCES HUMAINES

QUESTION 22: (SUITE)

LISTE DES CRÉDITS PÉRIMÉS PAR PROGRAMME ET PAR ÉLÉMENT DE PROGRAMME
POUR L'EXERCICE FINANCIER 1995-1996 (SUITE)

Programme 03 - Office des ressources humaines

Élément 02 - Développement de l'employabilité à l'intention
des personnes handicapées

Fonctionnement - personnel	CRÉDITS PÉRIMÉS
- Traitements et salaires	50,0
	<hr/>
TOTAL:	50,0
	=====

OFFICE DES RESSOURCES HUMAINES

QUESTION 22: (SUITE)

LISTE DES CRÉDITS PÉRIMÉS PAR PROGRAMME ET PAR ÉLÉMENT DE PROGRAMME
POUR L'EXERCICE FINANCIER 1995-1996 (SUITE)

Programme 03 - Office des ressources humaines

Élément 03 - Gestion du personnel mis en disponibilité

Fonctionnement - personnel	CRÉDITS PÉRIMÉS
- Traitements et salaires	(1 700,0)
Fonctionnement	
- Autres dépenses	300,0
	<hr/>
TOTAL:	(1 400,0)
	=====

OFFICE DES RESSOURCES HUMAINES

QUESTION 22: (SUITE)

LISTE DES CRÉDITS PÉRIMÉS PAR PROGRAMME ET PAR ÉLÉMENT DE PROGRAMME
POUR L'EXERCICE FINANCIER 1995-1996 (SUITE)

Programme 04 - Contribution du gouvernement à titre
d'employeur

Élément 01 - Contribution du gouvernement à titre
d'employeur

Fonctionnement-personnel	CRÉDITS PÉRIMÉS
- Autres rémunérations	(400,0)
	<hr/>
TOTAL:	(400,0)
	=====

OFFICE DES RESSOURCES HUMAINES

QUESTION 23:

**LA VENTILATION DÉTAILLÉE DES TRANSFERTS OBTENUS DU GOUVERNEMENT
FÉDÉRAL EN 1995-1996 DANS LE CADRE DES DIVERS PROGRAMMES À FRAIS
PARTAGÉS**

Aucun

OFFICE DES RESSOURCES HUMAINES

QUESTION 24:

**LE BILAN À JOUR DES MESURES CONTENUES DANS LE PLAN STRATÉGIQUE DU
GRAND MONTRÉAL RELEVANT DU MINISTÈRE OU D'UN ORGANISME SOUS SA
JURIDICTION**

Ne s'applique pas

OFFICE DES RESSOURCES HUMAINES

QUESTION 25:

**LA LISTE DU PERSONNEL PERMANENT, CONTRACTUEL OU OCCASIONNEL LIBÉRÉ
OU EMBAUCHÉ POUR QUELQUE OPÉRATION RELIÉE DIRECTEMENT OU
INDIRECTEMENT AUX ACTIVITÉS RÉFÉRENDAIRES OU PRÉRÉFÉRENDAIRES**

Aucun

OFFICE DES RESSOURCES HUMAINES

QUESTION 26:

**LA LISTE DU PERSONNEL LIBÉRÉ POUR LES NÉGOCIATIONS DANS LA FONCTION
PUBLIQUE**

Aucun

QUESTION 27 :

**LISTE DU PERSONNEL EN DISPONIBILITÉ
ET EN TRANSITION DE CARRIÈRE**

OFFICE DES RESSOURCES HUMAINES

QUESTION 27 :

LA LISTE DU PERSONNEL D'ENCADREMENT EN TRANSITION DE CARRIÈRE PAR MINISTÈRE - SITUATION AU 18 MARS

(Les cadres en transition de carrière demeurent affectés dans leur ministère ou organisme)

MINISTÈRE	NOMBRE
Affaires Internationales, Immigration et Comm. Culturelles	1
Affaires municipales	1
Assemblée nationale	1
C.A.L.P.	1
C.N.T.	3
C.S.S.T.	6
CARRA	2
Conseil du trésor	1
Conseil exécutif	1
Culture et Communications	5
Curateur public	1
Éducation	4
Emploi	2
Environnement et Faune	7
Inspecteur général inst. fin.	3
Justice	4
M.I.C.S.T.	2
Off. prot. cons.	1
Off. ress. hum.	1
Office de la langue française	1
Office des professions	1
RAMQ	2
Régie du logement	1
Ressources naturelles	2
RRQ	1

MINISTÈRE	NOMBRE
SAAQ	3
Santé et Services sociaux	3
Sécurité du revenu	6
Sécurité publique	12
SEPAQ	2
Services gouvernementaux	10
Soc. dévelop. industriel	1
Société immobilière du Qué.	22
SQDM	1
Tourisme	2
Transports	7
Vérificateur général	1
Total	125

OFFICE DES RESSOURCES HUMAINES**QUESTION 27 :****LA LISTE DU PERSONNEL D'ENCADREMENT EN TRANSITION DE CARRIÈRE
PAR CORPS ET CLASSE D'EMPLOI - SITUATION AU 18 MARS**

(Les cadres en transition de carrière demeurent affectés dans leur ministère ou organisme)

	DÉBUT T.C. M/J/ A	CORPS	CLASSE	SALAIRE
1.	10/12/93	630	2	84 524
2.	10/15/93	630	2	86 734
3.	06/15/93	630	2	81 824
4.	10/25/95	630	2	86 734
5.	11/04/93	630	3	77 733
6.	03/20/95	630	3	77 733
7.	11/28/94	630	3	77 733
8.	02/21/96	630	3	77 733
9.	06/30/92	630	3	77 733
10.	08/22/94	630	3	77 733
11.	12/10/93	630	3	77 733
12.	01/19/93	630	3	77 733
13.	05/02/94	630	3	77 733
14.	03/10/95	630	3	77 733
15.	07/27/93	630	3	77 733
16.	11/06/95	630	3	77 733
17.	09/22/95	630	3	54 470
18.	09/22/95	630	3	57 965
19.	08/21/92	630	3	60 181
20.	11/27/95	630	3	77 733
21.	01/30/96	630	4	64 846
22.	02/06/95	630	4	70 396
23.	01/22/96	630	4	70 396
24.	10/25/94	630	4	70 396
25.	10/07/94	630	4	70 396

	DÉBUT T.C. M/J/ A	CORPS	CLASSE	SALAIRE
26.	10/24/95	630	4	70 396
27.	02/08/95	630	4	70 396
28.	06/16/94	630	4	70 396
29.	08/31/95	630	4	70 396
30.	04/22/93	630	4	70 396
31.	07/14/95	630	4	70 396
32.	09/25/92	630	4	70 396
33.	09/25/92	630	4	70 396
34.	03/09/94	630	4	67 029
35.	10/20/94	630	4	70 396
36.	12/03/92	630	4	70 396
37.	02/29/96	630	4	70 396
38.	07/03/95	630	4	70 396
39.	02/09/94	630	4	70 396
40.	03/17/94	630	4	70 396
41.	02/02/94	630	4	70 396
42.	07/17/95	630	4	70 396
43.	11/24/95	630	4	70 396
44.	11/06/95	630	4	70 396
45.	12/04/95	630	4	70 396
46.	12/19/95	630	4	70 396
47.	05/19/95	630	4	70 396
48.	07/14/94	630	4	62 550
49.	10/19/92	630	4	45 000
50.	12/09/92	630	4	70 396
51.	06/22/94	630	4	70 396
52.	05/20/93	630	4	70 396
53.	05/20/93	630	4	70 396
54.	02/15/93	630	4	70 396
55.	09/22/95	630	4	57 965
56.	09/22/95	630	4	52 444
57.	09/28/95	630	4	63 692
58.	09/22/95	630	4	43 464
59.	09/22/95	630	4	54 470

	DÉBUT T.C. M/J/ A	CORPS	CLASSE	SALAIRE
60.	11/15/95	630	4	57 965
61.	09/22/95	630	4	52 444
62.	08/07/95	630	4	70 396
63.	02/16/96	630	5	63 691
64.	05/25/95	630	5	63 691
65.	02/05/93	630	5	63 691
66.	09/27/94	630	5	63 691
67.	01/27/93	630	5	63 691
68.	05/15/95	630	5	60 002
69.	09/20/94	630	5	63 691
70.	09/27/95	630	5	63 691
71.	02/28/94	630	5	63 691
72.	09/22/95	630	5	51 838
73.	09/22/95	630	5	42 422
74.	09/22/95	630	5	46 594
75.	09/28/95	630	5	63 692
76.	02/09/90	650	2	39 061
77.	11/08/95	650	3	43 819
78.	11/08/95	650	3	44 139
79.	09/25/92	650	3	33 585
80.	03/15/94	650	3	44 139
81.	03/15/94	650	3	44 139
82.	11/11/92	650	3	27 181
83.	09/22/95	650	3	34 690
84.	12/20/94	650	3	44 139
85.	08/23/93	650	4	49 876
86.	02/17/95	650	4	49 496
87.	11/06/95	650	4	49 876
88.	11/06/95	650	4	49 876
89.	10/14/94	650	4	49 876
90.	02/01/95	650	4	49 876
91.	03/01/94	650	4	49 876
92.	12/12/95	650	4	49 876
93.	04/13/95	650	4	49 876

	DÉBUT T.C. M/J/ A	CORPS	CLASSE	SALAIRE
94.	12/06/95	650	4	51 871
95.	07/27/93	650	4	49 876
96.	07/06/95	650	4	49 876
97.	09/05/95	650	4	49 876
98.	09/28/95	650	4	42 441
99.	09/22/95	650	4	40 608
100.	09/22/95	650	4	38 448
101.	09/28/95	650	4	49 873
102.	09/22/95	650	4	37 549
103.	09/22/95	650	4	34 663
104.	03/04/96	650	4	46 972
105.	03/04/96	650	4	54 114
106.	03/05/96	650	4	49 876
107.	04/20/95	650	4	47 480
108.	03/04/96	650	5	54 114
109.	12/04/95	650	5	50 017
110.	03/08/96	650	5	49 647
111.	05/04/95	650	5	54 114
112.	01/28/94	650	5	53 980
113.	12/21/95	650	5	55 196
114.	01/15/96	650	5	54 114
115.	12/15/93	650	5	54 114
116.	04/03/96	650	5	54 114
117.	02/01/95	650	6	58 707
118.	01/17/95	650	6	58 707
119.	03/07/95	650	6	58 707
120.	06/01/95	650	6	52 485
121.	11/09/95	650	6	58 707
122.	07/04/94	650	6	58 707
123.	10/17/94	650	6	58 707
124.	04/05/94	650	6	58 707
125.	02/03/95	650	7	63 148

Liste des personnes en disponibilité au 20 mars 1996

	situation					TOTAL
	PLAN D'ACTION EN	FORMATION/RECYCLAGE	MALADIE	SANS SOLDE	ASSIGNATION	
	COURS				TEMPORAIRE	
	N	N	N	N	N	N
ministère d'origine						
CULTURE COMMUNICATION	3	1	1	.	22	27
AFF.INT.IMMG.COMM.CUL.	1	.	1	.	3	5
AFFAIRES MUNICIPALES	1	1
SANTE SERVICES SOCIAUX	1	.	1	.	3	5
ENS. SUPERIEUR SCIENCE	1	1
TOURISME	.	1	.	.	.	1
EMPLOI	1	.	.	.	2	3
AGRIC. PECH. ET ALIM.	6	6
SECURITE PUBLIQUE	1	1	1	.	47	50
SOCIETE FIN.AGRICOLE	1	.	.	.	5	6
REGIE DES TELECOM.	9	9
CONSEIL EXECUTIF	.	.	2	.	5	7
COMMUNICATION	1	1
CONSEIL DU TRESOR	1	.	.	.	4	5

Liste des personnes en disponibilité au 20 mars 1996

	situation					TOTAL
	PLAN D'ACTION EN	FORMATION/RECYCLAGE	MALADIE	SANS SOLDE	ASSIGNATION	
	COURS				TEMPORAIRE	
	N	N	N	N	N	N
ministère d'origine						
FINANCES	-	-	-	-	6	6
IND. COMMERCE TECHN.	-	-	1	-	3	4
SOCIETE ASS.AUTOMOBILE	-	-	-	-	1	1
OFFICE RESSOURCES HUM.	-	-	-	-	1	1
OFF.PROTECTION CONSOM.	2	-	-	1	29	32
EDUCATION	-	-	-	-	2	2
INSPEC. GEN. INST. FIN	-	-	1	-	6	7
ASSEMBLEE NATIONALE	-	-	-	-	2	2
VERIFICATEUR GEN. QUE.	1	-	-	-	3	4
ENVIRONNEMENT ET FAUNE	2	3	3	1	82	91
SURETE DU QUEBEC	-	-	1	-	2	3
JUSTICE	6	4	2	1	32	45
PROTECTION CIVILE QUE.	-	-	-	-	1	1
COM.APPEL LÉSIONS PROF	-	-	-	-	2	2

Liste des personnes en disponibilité au 20 mars 1996

	situation					TOTAL
	PLAN D'ACTION EN	FORMATION/RECYCLAGE	MALADIE	SANS SOLDE	ASSIGNATION	
	COURS				TEMPORAIRE	
	N	N	N	N	N	
ministère d'origine						
REGIE DU LOGEMENT	-	-	1	-	3	4
SOCIETE DEVELOP. IND.	1	-	-	-	-	1
INST. TOURISME HOTEL.	-	1	-	-	1	2
SOCIETE IMMOB. QUEBEC	-	-	-	-	3	3
SOC.ETA.PLEIN AIR QUE.	-	-	-	-	1	1
RESSOURCES NATURELLES	-	2	-	1	14	17
CONSEIL STATUT FEMME	-	-	-	-	1	1
COMM.PROT.LANG.FRANC.	1	-	-	-	4	5
CONSEIL LANGUE FRANC.	-	-	-	-	1	1
SECURITE DU REVENU	1	1	-	-	13	15
COMM. NORMES TRAVAIL	1	-	-	-	-	1
OFFICE LANGUE FRANC.	2	1	1	-	9	13
COMMISSION TRANSPORTS	-	-	-	-	1	1
FONDS FORMAT.DISTANCE	-	-	1	-	-	1

Liste des personnes en disponibilité au 20 mars 1996

	situation					TOTAL
	PLAN D'ACTION EN	FORMATION/RECYCLAGE	MALADIE	SANS SOLDE	ASSIGNATION	
	COURS				TEMPORAIRE	
	N	N	N	N	N	
ministère d'origine						
REGISTRE MINIS.JUSTICE	2	2
FONDS APPROVIS.SERVICE	2	2
FOND COURRIER ET MESS.	2	.	.	.	1	3
PROG RELEVÉ CONS EXEC.	.	2	.	.	2	4
SECRETARIAT SERV. GOUV	1	1	1	.	10	13
PROM. DEV. IND. TOURIS	1	1
FONDS MOYENS COMMUNIC.	1	.	.	.	1	2
SOCIÉTÉ	3	1	1	.	.	5
TOTAL	34	19	19	4	350	426

Liste des personnes en disponibilité au 20 mars 1996

OBS corps d'emploi	classe	date de mise en disponibilité		salaire de l'employé situation	
1 CONSEILLER EN GESTION RESS. HUMAINES	01	960113	57527.00	PLAN D'ACTION EN COURS	
2 CONSEILLER EN GESTION RESS. HUMAINES	01	940822	51052.00	ASSIGNATION TEMPORAIRE	
3 CONSEILLER EN GESTION RESS. HUMAINES	01	950515	57527.00	PLAN D'ACTION EN COURS	
4 CONSEILLER EN GESTION RESS. HUMAINES	01	950717	57257.00	ASSIGNATION TEMPORAIRE	
5 CONSEILLER EN GESTION RESS. HUMAINES	01	960205	49170.00	ASSIGNATION TEMPORAIRE	
6 CONSEILLER EN GESTION RESS. HUMAINES	01	940314	52013.00	ASSIGNATION TEMPORAIRE	
7 CONSEILLER EN GESTION RESS. HUMAINES	01	960229	55190.00	PLAN D'ACTION EN COURS	
8 CONSEILLER EN GESTION RESS. HUMAINES	01	950703	43810.00	FORMATION/RECYCLAGE	
9 AGENT DU VERIFICATEUR GENERAL	00	950901	62875.00	ASSIGNATION TEMPORAIRE	
10 AGENT DU VERIFICATEUR GENERAL	00	960308	43806.00	ASSIGNATION TEMPORAIRE	
11 AGENT DE LA GESTION FINANCIERE	00	931109	54932.00	ASSIGNATION TEMPORAIRE	
12 AGENT DE LA GESTION FINANCIERE	00	931206	54932.00	ASSIGNATION TEMPORAIRE	
13 AGENT DE LA GESTION FINANCIERE	00	931109	54932.00	MALADIE	
14 AGENT DE LA GESTION FINANCIERE	00	931109	54932.00	ASSIGNATION TEMPORAIRE	
15 AGENT DE LA GESTION FINANCIERE	00	950828	54932.00	ASSIGNATION TEMPORAIRE	
16 AGENT DE LA GESTION FINANCIERE	00	931109	54932.00	ASSIGNATION TEMPORAIRE	
17 AGENT DE LA GESTION FINANCIERE	00	930426	54932.00	MALADIE	
18 AGENT DE LA GESTION FINANCIERE	00	940601	54932.00	ASSIGNATION TEMPORAIRE	
19 AGENT DE LA GESTION FINANCIERE	00	950502	54932.00	ASSIGNATION TEMPORAIRE	
20 AGENT DE LA GESTION FINANCIERE	00	930401	54932.00	ASSIGNATION TEMPORAIRE	
21 AGENT DE LA GESTION FINANCIERE	00	940601	49447.00	ASSIGNATION TEMPORAIRE	
22 AGENT DE LA GESTION FINANCIERE	00	931109	54932.00	ASSIGNATION TEMPORAIRE	
23 AGENT DE LA GESTION FINANCIERE	00	950605	54932.00	ASSIGNATION TEMPORAIRE	
24 AGENT DE LA GESTION FINANCIERE	00	930401	54932.00	ASSIGNATION TEMPORAIRE	
25 AGENT DE LA GESTION FINANCIERE	00	950703	54932.00	ASSIGNATION TEMPORAIRE	
26 AGENT DE LA GESTION FINANCIERE	00	950605	50664.00	ASSIGNATION TEMPORAIRE	
27 AGENT DE LA GESTION FINANCIERE	00	950505	54932.00	ASSIGNATION TEMPORAIRE	
28 AGENT D'INFORMATION	00	930426	57527.00	PLAN D'ACTION EN COURS	
29 AGENT D'INFORMATION	00	941108	57527.00	ASSIGNATION TEMPORAIRE	
30 AGENT D'INFORMATION	00	960219	57527.00	ASSIGNATION TEMPORAIRE	
31 AGENT D'INFORMATION	00	950716	57527.00	ASSIGNATION TEMPORAIRE	
32 AGENT D'INFORMATION	00	950515	57527.00	ASSIGNATION TEMPORAIRE	
33 AGENT D'INFORMATION	00	930608	57527.00	ASSIGNATION TEMPORAIRE	
34 AGENT D'INFORMATION	00	941108	57527.00	FORMATION/RECYCLAGE	
35 AGENT D'INFORMATION	00	930401	57517.00	PLAN D'ACTION EN COURS	
36 AGENT D'INFORMATION	00	941108	57527.00	ASSIGNATION TEMPORAIRE	
37 AGENT D'INFORMATION	00	930401	57527.00	ASSIGNATION TEMPORAIRE	
38 AGENT D'INFORMATION	00	940912	43817.00	ASSIGNATION TEMPORAIRE	
39 AGENT D'INFORMATION	00	931101	57527.00	ASSIGNATION TEMPORAIRE	
40 AGENT D'INFORMATION	00	960122	57527.00	ASSIGNATION TEMPORAIRE	
41 AGENT D'INFORMATION	00	950822	57527.00	ASSIGNATION TEMPORAIRE	
42 AGENT DE RECH. ET PLANIF. SOCIO-ECONO.	00	930401	57527.00	PLAN D'ACTION EN COURS	
43 AGENT DE RECH. ET PLANIF. SOCIO-ECONO.	00	950605	57527.00	ASSIGNATION TEMPORAIRE	
44 AGENT DE RECH. ET PLANIF. SOCIO-ECONO.	00	931012	57527.00	ASSIGNATION TEMPORAIRE	
45 AGENT DE RECH. ET PLANIF. SOCIO-ECONO.	00	950406	57527.00	ASSIGNATION TEMPORAIRE	
46 AGENT DE RECH. ET PLANIF. SOCIO-ECONO.	00	931101	57527.00	SANS SOLDE	
47 AGENT DE RECH. ET PLANIF. SOCIO-ECONO.	00	940124	57527.00	MALADIE	
48 AGENT DE RECH. ET PLANIF. SOCIO-ECONO.	00	950619	57527.00	ASSIGNATION TEMPORAIRE	
49 AGENT DE RECH. ET PLANIF. SOCIO-ECONO.	00	950515	57527.00	ASSIGNATION TEMPORAIRE	
50 AGENT DE RECH. ET PLANIF. SOCIO-ECONO.	00	940902	38029.00	ASSIGNATION TEMPORAIRE	
51 AGENT DE RECH. ET PLANIF. SOCIO-ECONO.	00	951017	57527.00	FORMATION/RECYCLAGE	

Liste des personnes en disponibilité au 20 mars 1996

OBS	corps d'emploi	classe	date de mise en	disponibilité	salaire de	l'employé	situation
52	AGENT DE RECH. ET PLANIF. SOCIO-ECONO.	00	950406		57527.00	ASSIGNATION	TEMPORAIRE
53	AGENT DE RECH. ET PLANIF. SOCIO-ECONO.	00	951017		57527.00	ASSIGNATION	TEMPORAIRE
54	AGENT DE RECH. ET PLANIF. SOCIO-ECONO.	00	941108		57527.00	ASSIGNATION	TEMPORAIRE
55	AGENT DE RECH. ET PLANIF. SOCIO-ECONO.	00	950815		57527.00	ASSIGNATION	TEMPORAIRE
56	AGENT DE RECH. ET PLANIF. SOCIO-ECONO.	00	950515		57527.00	ASSIGNATION	TEMPORAIRE
57	AGENT DE RECH. ET PLANIF. SOCIO-ECONO.	00	950605		57527.00	ASSIGNATION	TEMPORAIRE
58	AGENT DE RECH. ET PLANIF. SOCIO-ECONO.	00	940608		57527.00	ASSIGNATION	TEMPORAIRE
59	AGENT DE RECH. ET PLANIF. SOCIO-ECONO.	00	931101		57527.00	ASSIGNATION	TEMPORAIRE
60	AGENT DE RECH. ET PLANIF. SOCIO-ECONO.	00	931101		57527.00	ASSIGNATION	TEMPORAIRE
61	AGENT DE RECH. ET PLANIF. SOCIO-ECONO.	00	950605		53460.00	MALADIE	
62	AGENT DE RECH. ET PLANIF. SOCIO-ECONO.	00	951009		57527.00	ASSIGNATION	TEMPORAIRE
63	AGENT DE RECH. ET PLANIF. SOCIO-ECONO.	00	941108		57527.00	ASSIGNATION	TEMPORAIRE
64	AGENT DE RECH. ET PLANIF. SOCIO-ECONO.	00	950605		57527.00	ASSIGNATION	TEMPORAIRE
65	AGENT DE RECH. ET PLANIF. SOCIO-ECONO.	00	940401		57527.00	PLAN D'ACTION	EN COURS
66	AGENT DE RECH. ET PLANIF. SOCIO-ECONO.	00	950822		57527.00	ASSIGNATION	TEMPORAIRE
67	AGENT DE RECH. ET PLANIF. SOCIO-ECONO.	00	950331		57527.00	FORMATION/RECYCLAGE	
68	AGENT DE RECH. ET PLANIF. SOCIO-ECONO.	00	950929		57527.00	PLAN D'ACTION	EN COURS
69	AGENT DE RECH. ET PLANIF. SOCIO-ECONO.	00	950502		57527.00	ASSIGNATION	TEMPORAIRE
70	AGENT DE RECH. ET PLANIF. SOCIO-ECONO.	00	950605		57527.00	ASSIGNATION	TEMPORAIRE
71	AGENT DE RECH. ET PLANIF. SOCIO-ECONO.	00	950605		57527.00	ASSIGNATION	TEMPORAIRE
72	AGENT DE RECH. ET PLANIF. SOCIO-ECONO.	00	950403		57527.00	ASSIGNATION	TEMPORAIRE
73	AGENT DE RECH. ET PLANIF. SOCIO-ECONO.	00	950605		49365.00	ASSIGNATION	TEMPORAIRE
74	AGENT DE RECH. ET PLANIF. SOCIO-ECONO.	00	950905		57527.00	ASSIGNATION	TEMPORAIRE
75	AGENT DE RECH. ET PLANIF. SOCIO-ECONO.	00	941108		45606.00	ASSIGNATION	TEMPORAIRE
76	AGENT DE RECH. ET PLANIF. SOCIO-ECONO.	00	951016		57527.00	ASSIGNATION	TEMPORAIRE
77	AGENT DE RECH. ET PLANIF. SOCIO-ECONO.	00	950501		57527.00	ASSIGNATION	TEMPORAIRE
78	AGENT DE RECH. ET PLANIF. SOCIO-ECONO.	00	951204		53460.00	ASSIGNATION	TEMPORAIRE
79	AGENT DE RECH. ET PLANIF. SOCIO-ECONO.	00	941108		49665.00	ASSIGNATION	TEMPORAIRE
80	AGENT DE RECH. ET PLANIF. SOCIO-ECONO.	00	950523		57527.00	ASSIGNATION	TEMPORAIRE
81	AGENT DE RECH. ET PLANIF. SOCIO-ECONO.	00	940905		54775.00	PLAN D'ACTION	EN COURS
82	AGENT DE RECH. ET PLANIF. SOCIO-ECONO.	00	950103		45606.00	ASSIGNATION	TEMPORAIRE
83	AGENT CULTUREL	00	950822		54932.00	PLAN D'ACTION	EN COURS
84	AGENT CULTUREL	00	950822		51909.00	ASSIGNATION	TEMPORAIRE
85	AGENT CULTUREL	00	950822		54932.00	ASSIGNATION	TEMPORAIRE
86	AGENT CULTUREL	00	950822		51909.00	FORMATION/RECYCLAGE	
87	AGENT CULTUREL	00	940901		54932.00	ASSIGNATION	TEMPORAIRE
88	AGENT CULTUREL	00	950822		50664.00	MALADIE	
89	ANALYSTE INFORMATIQUE ET PROC. ADM.	00	940401		54311.00	ASSIGNATION	TEMPORAIRE
90	ANALYSTE INFORMATIQUE ET PROC. ADM.	00	951011		57039.00	PLAN D'ACTION	EN COURS
91	ANALYSTE INFORMATIQUE ET PROC. ADM.	00	951010		57039.00	PLAN D'ACTION	EN COURS
92	ANALYSTE INFORMATIQUE ET PROC. ADM.	00	940902		57039.00	ASSIGNATION	TEMPORAIRE
93	ANALYSTE INFORMATIQUE ET PROC. ADM.	00	941213		57039.00	ASSIGNATION	TEMPORAIRE
94	ANALYSTE INFORMATIQUE ET PROC. ADM.	00	950901		57039.00	ASSIGNATION	TEMPORAIRE
95	ANALYSTE INFORMATIQUE ET PROC. ADM.	00	940830		57039.00	ASSIGNATION	TEMPORAIRE
96	ANALYSTE INFORMATIQUE ET PROC. ADM.	00	940507		57039.00	FORMATION/RECYCLAGE	
97	ANALYSTE INFORMATIQUE ET PROC. ADM.	00	940902		57039.00	ASSIGNATION	TEMPORAIRE
98	ANALYSTE INFORMATIQUE ET PROC. ADM.	00	940902		57039.00	FORMATION/RECYCLAGE	
99	ANALYSTE INFORMATIQUE ET PROC. ADM.	00	940830		54311.00	PLAN D'ACTION	EN COURS
100	ANALYSTE INFORMATIQUE ET PROC. ADM.	00	950822		57039.00	ASSIGNATION	TEMPORAIRE
101	ANALYSTE INFORMATIQUE ET PROC. ADM.	00	940401		57039.00	ASSIGNATION	TEMPORAIRE
102	ANALYSTE INFORMATIQUE ET PROC. ADM.	00	941108		57039.00	ASSIGNATION	TEMPORAIRE

Liste des personnes en disponibilité au 20 mars 1996

OBS	corps d'emploi	classe	date de mise en disponibilité	salaire de l'employé	situation
103	ANALYSTE INFORMATIQUE ET PROC. ADM.	00	960103	55647.00	ASSIGNATION TEMPORAIRE
104	ANALYSTE INFORMATIQUE ET PROC. ADM.	00	941108	43827.00	ASSIGNATION TEMPORAIRE
105	ANALYSTE INFORMATIQUE ET PROC. ADM.	00	941005	54311.00	SANS SOLDE
106	ARCHITECTE	00	941201	57527.00	FORMATION/RECYCLAGE
107	ARCHITECTE	00	930211	56957.00	MALADIE
108	ARCHITECTE	00	950911	53460.00	ASSIGNATION TEMPORAIRE
109	ARCHITECTE	00	950911	54775.00	ASSIGNATION TEMPORAIRE
110	ATTACHÉ D'ADMINISTRATION	00	960219	54932.00	ASSIGNATION TEMPORAIRE
111	ATTACHÉ D'ADMINISTRATION	00	900817	54932.00	ASSIGNATION TEMPORAIRE
112	ATTACHÉ D'ADMINISTRATION	00	931206	54932.00	ASSIGNATION TEMPORAIRE
113	ATTACHÉ D'ADMINISTRATION	00	950605	54932.00	ASSIGNATION TEMPORAIRE
114	ATTACHÉ D'ADMINISTRATION	00	940711	54932.00	ASSIGNATION TEMPORAIRE
115	ATTACHÉ D'ADMINISTRATION	00	950515	54932.00	ASSIGNATION TEMPORAIRE
116	ATTACHÉ D'ADMINISTRATION	00	940829	54932.00	PLAN D'ACTION EN COURS
117	ATTACHÉ D'ADMINISTRATION	00	950709	54932.00	ASSIGNATION TEMPORAIRE
118	ATTACHÉ D'ADMINISTRATION	00	950306	54932.00	ASSIGNATION TEMPORAIRE
119	ATTACHÉ D'ADMINISTRATION	00	950605	54932.00	ASSIGNATION TEMPORAIRE
120	ATTACHÉ D'ADMINISTRATION	00	950605	54932.00	ASSIGNATION TEMPORAIRE
121	ATTACHÉ D'ADMINISTRATION	00	950605	54932.00	ASSIGNATION TEMPORAIRE
122	ATTACHÉ D'ADMINISTRATION	00	950605	54932.00	PLAN D'ACTION EN COURS
123	ATTACHÉ D'ADMINISTRATION	00	950703	54932.00	ASSIGNATION TEMPORAIRE
124	ATTACHÉ D'ADMINISTRATION	00	950605	54932.00	ASSIGNATION TEMPORAIRE
125	ATTACHÉ D'ADMINISTRATION	00	931213	54932.00	ASSIGNATION TEMPORAIRE
126	ATTACHÉ D'ADMINISTRATION	00	940704	54932.00	PLAN D'ACTION EN COURS
127	ATTACHÉ D'ADMINISTRATION	00	940829	54932.00	ASSIGNATION TEMPORAIRE
128	ATTACHÉ D'ADMINISTRATION	00	950605	54932.00	ASSIGNATION TEMPORAIRE
129	ATTACHÉ D'ADMINISTRATION	00	950619	54932.00	ASSIGNATION TEMPORAIRE
130	ATTACHÉ D'ADMINISTRATION	00	950605	36033.00	PLAN D'ACTION EN COURS
131	ATTACHÉ D'ADMINISTRATION	00	950830	47692.00	ASSIGNATION TEMPORAIRE
132	ATTACHÉ D'ADMINISTRATION	00	931213	42806.00	ASSIGNATION TEMPORAIRE
133	BIBLIOTHECAIRE	00	960118	38505.00	ASSIGNATION TEMPORAIRE
134	BIBLIOTHECAIRE	00	940830	54932.00	ASSIGNATION TEMPORAIRE
135	BIOLOGISTE	00	950619	57527.00	ASSIGNATION TEMPORAIRE
136	AVOCAT ET NOTAIRE	00	950605	85173.00	ASSIGNATION TEMPORAIRE
137	AVOCAT ET NOTAIRE	00	940919	72555.00	ASSIGNATION TEMPORAIRE
138	AVOCAT ET NOTAIRE	00	940901	71292.00	FORMATION/RECYCLAGE
139	AVOCAT ET NOTAIRE	00	940401	85173.00	ASSIGNATION TEMPORAIRE
140	AVOCAT ET NOTAIRE	00	931213	72555.00	ASSIGNATION TEMPORAIRE
141	AVOCAT ET NOTAIRE	00	931213	81184.00	ASSIGNATION TEMPORAIRE
142	AVOCAT ET NOTAIRE	00	950605	72555.00	ASSIGNATION TEMPORAIRE
143	AVOCAT ET NOTAIRE	00	931206	72555.00	MALADIE
144	AVOCAT ET NOTAIRE	00	941205	84710.00	ASSIGNATION TEMPORAIRE
145	AVOCAT ET NOTAIRE	00	941206	85173.00	ASSIGNATION TEMPORAIRE
146	AVOCAT ET NOTAIRE	00	940906	72555.00	ASSIGNATION TEMPORAIRE
147	AVOCAT ET NOTAIRE	00	940906	72555.00	ASSIGNATION TEMPORAIRE
148	AVOCAT ET NOTAIRE	00	941206	72555.00	PLAN D'ACTION EN COURS
149	AVOCAT ET NOTAIRE	00	940526	72555.00	ASSIGNATION TEMPORAIRE
150	AVOCAT ET NOTAIRE	00	950605	85173.00	ASSIGNATION TEMPORAIRE
151	AVOCAT ET NOTAIRE	00	941206	72555.00	ASSIGNATION TEMPORAIRE
152	AVOCAT ET NOTAIRE	00	940919	68818.00	ASSIGNATION TEMPORAIRE
153	AVOCAT ET NOTAIRE	00	940912	67792.00	MALADIE

Liste des personnes en disponibilité au 20 mars 1996

085	corps d'emploi	classe	date de mise en disponibilité	salaire de l'employé	situation
154	AVOCAT ET NOTAIRE	00	940902	61799.00	ASSIGNATION TEMPORAIRE
155	AVOCAT ET NOTAIRE	00	940418	72555.00	ASSIGNATION TEMPORAIRE
156	AVOCAT ET NOTAIRE	00	940902	63371.00	ASSIGNATION TEMPORAIRE
157	AVOCAT ET NOTAIRE	00	940906	72555.00	ASSIGNATION TEMPORAIRE
158	AVOCAT ET NOTAIRE	00	950605	84665.00	ASSIGNATION TEMPORAIRE
159	AVOCAT ET NOTAIRE	00	950605	68599.00	ASSIGNATION TEMPORAIRE
160	AVOCAT ET NOTAIRE	00	940912	58047.00	ASSIGNATION TEMPORAIRE
161	AVOCAT ET NOTAIRE	00	950605	72555.00	ASSIGNATION TEMPORAIRE
162	AVOCAT ET NOTAIRE	00	950605	66978.00	ASSIGNATION TEMPORAIRE
163	AVOCAT ET NOTAIRE	00	940912	72555.00	MALADIE
164	AVOCAT ET NOTAIRE	00	950605	82506.00	ASSIGNATION TEMPORAIRE
165	INGENIEUR	00	960219	57527.00	ASSIGNATION TEMPORAIRE
166	INGENIEUR	00	950927	57527.00	ASSIGNATION TEMPORAIRE
167	INGENIEUR	00	960205	57527.00	ASSIGNATION TEMPORAIRE
168	INGENIEUR	00	950711	57527.00	ASSIGNATION TEMPORAIRE
169	INGENIEUR	00	960219	45606.00	SANS SOLDE
170	INGENIEUR	00	950612	43855.00	ASSIGNATION TEMPORAIRE
171	INGENIEUR	00	960219	43855.00	ASSIGNATION TEMPORAIRE
172	INGENIEUR FORESTIER	00	941108	57527.00	ASSIGNATION TEMPORAIRE
173	MEDECIN	05	960317	82230.00	PLAN D'ACTION EN COURS
174	PSYCHOLOGUE	00	951106	55087.00	ASSIGNATION TEMPORAIRE
175	SPEC. EN SCIENCES DE L'EDUCATION	00	960123	57527.00	PLAN D'ACTION EN COURS
176	SPEC. EN SCIENCES DE L'EDUCATION	00	930401	57527.00	ASSIGNATION TEMPORAIRE
177	SPEC. EN SCIENCES DE L'EDUCATION	00	941108	57527.00	ASSIGNATION TEMPORAIRE
178	TRADUCTEUR	00	930401	54932.00	ASSIGNATION TEMPORAIRE
179	AGENT DE L'APPROVISIONNEMENT	00	940906	54932.00	ASSIGNATION TEMPORAIRE
180	AGENT DE L'APPROVISIONNEMENT	00	950116	54932.00	ASSIGNATION TEMPORAIRE
181	ATTACHE JUDICIAIRE	00	940912	72555.00	ASSIGNATION TEMPORAIRE
182	CONSEILLER AFFAIRES INTERNATIONALES	00	941017	57527.00	ASSIGNATION TEMPORAIRE
183	AGENT DE BUREAU	05	950815	33275.00	ASSIGNATION TEMPORAIRE
184	AGENT DE BUREAU	05	941108	33275.00	ASSIGNATION TEMPORAIRE
185	AGENT DE BUREAU	05	940411	33275.00	ASSIGNATION TEMPORAIRE
186	AGENT DE BUREAU	05	940401	33275.00	MALADIE
187	AGENT DE BUREAU	05	940411	33275.00	MALADIE
188	AGENT DE BUREAU	05	941108	33225.00	ASSIGNATION TEMPORAIRE
189	AGENT DE BUREAU	05	931006	36985.00	ASSIGNATION TEMPORAIRE
190	AGENT DE BUREAU	05	940428	33275.00	ASSIGNATION TEMPORAIRE
191	AGENT DE BUREAU	05	950828	33275.00	ASSIGNATION TEMPORAIRE
192	AGENT DE BUREAU	05	940101	33275.00	ASSIGNATION TEMPORAIRE
193	AGENT DE BUREAU	05	951013	33275.00	ASSIGNATION TEMPORAIRE
194	AGENT DE BUREAU	05	950605	33275.00	ASSIGNATION TEMPORAIRE
195	AGENT DE BUREAU	05	951106	33275.00	ASSIGNATION TEMPORAIRE
196	AGENT DE BUREAU	10	950515	28015.00	ASSIGNATION TEMPORAIRE
197	AGENT DE BUREAU	10	950116	28015.00	ASSIGNATION TEMPORAIRE
198	AGENT DE BUREAU	10	940401	28015.00	ASSIGNATION TEMPORAIRE
199	AGENT DE BUREAU	10	940912	28015.00	ASSIGNATION TEMPORAIRE
200	AGENT DE BUREAU	10	950530	28015.00	ASSIGNATION TEMPORAIRE
201	AGENT DE BUREAU	10	951010	28015.00	ASSIGNATION TEMPORAIRE
202	AGENT DE BUREAU	10	950530	28015.00	ASSIGNATION TEMPORAIRE
203	AGENT DE BUREAU	10	951010	28015.00	PLAN D'ACTION EN COURS
204	AGENT DE BUREAU	10	951010	28015.00	ASSIGNATION TEMPORAIRE

Liste des personnes en disponibilité au 20 mars 1996

OBS	corps d'emploi	classe	date de mise en disponibilité	salaire de l'employé	situation
205	AGENT DE BUREAU	10	960219	28015.00	ASSIGNATION TEMPORAIRE
206	AGENT DE BUREAU	10	930401	27431.00	ASSIGNATION TEMPORAIRE
207	AGENT DE BUREAU	10	960219	28015.00	ASSIGNATION TEMPORAIRE
208	AGENT DE BUREAU	10	940401	28015.00	ASSIGNATION TEMPORAIRE
209	AGENT DE BUREAU	10	950515	28015.00	ASSIGNATION TEMPORAIRE
210	AGENT DE BUREAU	10	940930	28015.00	ASSIGNATION TEMPORAIRE
211	AGENT DE BUREAU	10	950530	28015.00	MALADIE
212	AGENT DE BUREAU	10	940401	28015.00	ASSIGNATION TEMPORAIRE
213	AGENT DE BUREAU	10	950403	28015.00	ASSIGNATION TEMPORAIRE
214	AGENT DE BUREAU	10	960219	28015.00	ASSIGNATION TEMPORAIRE
215	AGENT DE BUREAU	10	951010	28015.00	ASSIGNATION TEMPORAIRE
216	AGENT DE BUREAU	10	951002	28015.00	ASSIGNATION TEMPORAIRE
217	AGENT DE BUREAU	10	950829	27705.00	PLAN D'ACTION EN COURS
218	AGENT DE BUREAU	10	940418	28015.00	ASSIGNATION TEMPORAIRE
219	AGENT DE BUREAU	10	950620	28015.00	ASSIGNATION TEMPORAIRE
220	AGENT DE BUREAU	10	950505	28015.00	ASSIGNATION TEMPORAIRE
221	AGENT DE BUREAU	10	951002	28015.00	ASSIGNATION TEMPORAIRE
222	AGENT-VERIFICATEUR	05	931115	42384.00	PLAN D'ACTION EN COURS
223	AGENT-VERIFICATEUR	05	931115	41384.00	ASSIGNATION TEMPORAIRE
224	AGENT-VERIFICATEUR	10	940328	37056.00	ASSIGNATION TEMPORAIRE
225	AGENT-VERIFICATEUR	10	950123	37056.00	ASSIGNATION TEMPORAIRE
226	AGENT-VERIFICATEUR	10	950515	37056.00	ASSIGNATION TEMPORAIRE
227	AUXILIAIRE DE BUREAU	10	950428	22737.00	ASSIGNATION TEMPORAIRE
228	AUXILIAIRE DE BUREAU	10	940912	21240.00	ASSIGNATION TEMPORAIRE
229	AUXILIAIRE DE BUREAU	10	950515	22737.00	PLAN D'ACTION EN COURS
230	AUXILIAIRE DE BUREAU	10	950403	22737.00	ASSIGNATION TEMPORAIRE
231	AUXILIAIRE EN INFORMATIQUE	10	940207	23084.00	ASSIGNATION TEMPORAIRE
232	AUXILIAIRE EN INFORMATIQUE	10	950828	23943.00	ASSIGNATION TEMPORAIRE
233	AUXILIAIRE EN INFORMATIQUE	10	960313	23943.00	ASSIGNATION TEMPORAIRE
234	BIBLIOTHECHNIEN	10	950822	36033.00	PLAN D'ACTION EN COURS
235	BIBLIOTHECHNIEN	10	951201	36033.00	ASSIGNATION TEMPORAIRE
236	BIBLIOTHECHNIEN	10	951106	36033.00	ASSIGNATION TEMPORAIRE
237	BIBLIOTHECHNIEN	10	950822	27029.00	ASSIGNATION TEMPORAIRE
238	DACTYLOGRAPHE	10	940829	24491.00	ASSIGNATION TEMPORAIRE
239	DACTYLOGRAPHE	10	940822	24491.00	ASSIGNATION TEMPORAIRE
240	DACTYLOGRAPHE	10	940912	24491.00	ASSIGNATION TEMPORAIRE
241	DACTYLOGRAPHE	10	950801	24491.00	ASSIGNATION TEMPORAIRE
242	DESSINATEUR	10	950703	28216.00	ASSIGNATION TEMPORAIRE
243	DESSINATEUR	10	941108	28216.00	ASSIGNATION TEMPORAIRE
244	AGENT DE SECRÉTARIAT	10	960219	29257.00	ASSIGNATION TEMPORAIRE
245	AGENT DE SECRÉTARIAT	10	960219	29257.00	ASSIGNATION TEMPORAIRE
246	AGENT DE SECRÉTARIAT	10	950605	29257.00	ASSIGNATION TEMPORAIRE
247	AGENT DE SECRÉTARIAT	10	950605	29257.00	ASSIGNATION TEMPORAIRE
248	AGENT DE SECRÉTARIAT	10	950815	29257.00	MALADIE
249	AGENT DE SECRÉTARIAT	10	951110	33437.00	ASSIGNATION TEMPORAIRE
250	AGENT DE SECRÉTARIAT	10	960104	29257.00	ASSIGNATION TEMPORAIRE
251	AGENT DE SECRÉTARIAT	10	950929	29257.00	ASSIGNATION TEMPORAIRE
252	AGENT DE SECRÉTARIAT	10	950605	29257.00	ASSIGNATION TEMPORAIRE
253	AGENT DE SECRÉTARIAT	10	950619	29257.00	ASSIGNATION TEMPORAIRE
254	AGENT DE SECRÉTARIAT	10	950605	29257.00	ASSIGNATION TEMPORAIRE
255	AGENT DE SECRÉTARIAT	10	950929	29257.00	ASSIGNATION TEMPORAIRE

Liste des personnes en disponibilité au 20 mars 1996

OBS	corps d'emploi	classe	date de mise en disponibilité	salaire de l'employé	situation
256	AGENT DE SECRÉTARIAT	10	950605	29257.00	ASSIGNATION TEMPORAIRE
257	AGENT DE SECRÉTARIAT	10	950807	29257.00	SANS SOLDE
258	AGENT DE SECRÉTARIAT	10	951111	29257.00	ASSIGNATION TEMPORAIRE
259	AGENT DE SECRÉTARIAT	10	960123	22445.00	PLAN D'ACTION EN COURS
260	AGENT DE SECRÉTARIAT	10	951111	29257.00	ASSIGNATION TEMPORAIRE
261	AGENT DE SECRÉTARIAT	10	950929	29257.00	ASSIGNATION TEMPORAIRE
262	AGENT DE SECRÉTARIAT	10	940815	29257.00	PLAN D'ACTION EN COURS
263	AGENT DE SECRÉTARIAT	10	950918	29257.00	ASSIGNATION TEMPORAIRE
264	AGENT DE SECRÉTARIAT	10	950602	29257.00	ASSIGNATION TEMPORAIRE
265	AGENT DE SECRÉTARIAT	10	951218	29257.00	ASSIGNATION TEMPORAIRE
266	AGENT DE SECRÉTARIAT	15	940912	26445.00	ASSIGNATION TEMPORAIRE
267	AGENT DE SECRÉTARIAT	15	950501	26445.00	ASSIGNATION TEMPORAIRE
268	AGENT DE SECRÉTARIAT	15	950605	26445.00	ASSIGNATION TEMPORAIRE
269	AGENT DE SECRÉTARIAT	15	950605	26445.00	ASSIGNATION TEMPORAIRE
270	AGENT DE SECRÉTARIAT	15	950515	26445.00	ASSIGNATION TEMPORAIRE
271	AGENT DE SECRÉTARIAT	15	940401	26445.00	ASSIGNATION TEMPORAIRE
272	AGENT DE SECRÉTARIAT	15	960123	20327.00	PLAN D'ACTION EN COURS
273	AGENT DE SECRÉTARIAT	15	960219	26445.00	ASSIGNATION TEMPORAIRE
274	AGENT DE SECRÉTARIAT	15	950605	26445.00	PLAN D'ACTION EN COURS
275	AGENT DE SECRÉTARIAT	15	950630	26445.00	ASSIGNATION TEMPORAIRE
276	AGENT DE SECRÉTARIAT	15	950703	26445.00	MALADIE
277	AGENT DE SECRÉTARIAT	15	940912	26445.00	PLAN D'ACTION EN COURS
278	AGENT DE SECRÉTARIAT	15	950605	26445.00	ASSIGNATION TEMPORAIRE
279	AGENT DE SECRÉTARIAT	15	950626	26445.00	ASSIGNATION TEMPORAIRE
280	AGENT DE SECRÉTARIAT	15	960205	21156.00	PLAN D'ACTION EN COURS
281	AGENT DE SECRÉTARIAT	15	960127	26445.00	ASSIGNATION TEMPORAIRE
282	AGENT DE SECRÉTARIAT	15	960127	26445.00	ASSIGNATION TEMPORAIRE
283	GREFFIER-AUDIENCIER	05	950605	33275.00	ASSIGNATION TEMPORAIRE
284	INSP. PROD. AGRI. ET ALIMENTS	10	950220	37366.00	ASSIGNATION TEMPORAIRE
285	PREPOSE AUX SERV. D'IMPRIMERIE	10	951113	28015.00	ASSIGNATION TEMPORAIRE
286	OPERATEUR EN INFORMATIQUE	05	930701	35540.00	MALADIE
287	PHOTOGRAPHE	05	940620	34529.00	ASSIGNATION TEMPORAIRE
288	PHOTOGRAPHE	10	940620	28015.00	FORMATION/RECYCLAGE
289	PHOTOGRAPHE	10	930401	28015.00	ASSIGNATION TEMPORAIRE
290	PREPOSE AUX RENSEIGNEMENTS	05	950907	34828.00	ASSIGNATION TEMPORAIRE
291	PREPOSE AUX RENSEIGNEMENTS	10	950515	30044.00	ASSIGNATION TEMPORAIRE
292	PREPOSE AUX TELECOMMUNICATIONS	05	950117	30327.00	ASSIGNATION TEMPORAIRE
293	AGENT PROTECTION DU CONSOMMATEUR	05	951211	39722.00	ASSIGNATION TEMPORAIRE
294	AGENT PROTECTION DU CONSOMMATEUR	05	950602	37202.00	ASSIGNATION TEMPORAIRE
295	AGENT PROTECTION DU CONSOMMATEUR	10	951023	33312.00	ASSIGNATION TEMPORAIRE
296	AGENT PROTECTION DU CONSOMMATEUR	10	950605	32855.00	ASSIGNATION TEMPORAIRE
297	AGENT PROTECTION DU CONSOMMATEUR	10	960105	33841.00	ASSIGNATION TEMPORAIRE
298	AGENT PROTECTION DU CONSOMMATEUR	10	950605	31905.00	ASSIGNATION TEMPORAIRE
299	TECHNICIEN DE LABORATOIRE	10	940314	37366.00	ASSIGNATION TEMPORAIRE
300	TECHNICIEN DES TRAVAUX PUBLICS	05	950605	41384.00	ASSIGNATION TEMPORAIRE
301	TECHNICIEN DES TRAVAUX PUBLICS	10	950605	37366.00	ASSIGNATION TEMPORAIRE
302	TECHNICIEN EN ADMINISTRATION	05	930823	41384.00	ASSIGNATION TEMPORAIRE
303	TECHNICIEN EN ADMINISTRATION	05	950605	41384.00	ASSIGNATION TEMPORAIRE
304	TECHNICIEN EN ADMINISTRATION	10	950815	37056.00	FORMATION/RECYCLAGE
305	TECHNICIEN EN ADMINISTRATION	10	950814	37056.00	ASSIGNATION TEMPORAIRE
306	TECHNICIEN EN ADMINISTRATION	10	950703	37056.00	ASSIGNATION TEMPORAIRE

Liste des personnes en disponibilité au 20 mars 1996

OBS	corps d'emploi	classe	date de mise en disponibilité	salaire de l'employé	situation
307	TECHNICIEN EN ADMINISTRATION	10	950102	37056.00	ASSIGNATION TEMPORAIRE
308	TECHNICIEN EN ADMINISTRATION	10	950929	37056.00	ASSIGNATION TEMPORAIRE
309	TECHNICIEN EN ADMINISTRATION	10	951017	33147.00	FORMATION/RECYCLAGE
310	TECHNICIEN EN ADMINISTRATION	10	950619	37056.00	ASSIGNATION TEMPORAIRE
311	TECHNICIEN EN ADMINISTRATION	10	940914	37056.00	ASSIGNATION TEMPORAIRE
312	TECHNICIEN EN ADMINISTRATION	10	940914	37056.00	ASSIGNATION TEMPORAIRE
313	TECHNICIEN EN ADMINISTRATION	10	960319	37056.00	ASSIGNATION TEMPORAIRE
314	TECHNICIEN EN ADMINISTRATION	10	960108	33147.00	ASSIGNATION TEMPORAIRE
315	TECHNICIEN EN ADMINISTRATION	10	931012	37056.00	ASSIGNATION TEMPORAIRE
316	TECHNICIEN EN ADMINISTRATION	10	940126	28563.00	ASSIGNATION TEMPORAIRE
317	TECHNICIEN EN ADMINISTRATION	10	951010	37056.00	ASSIGNATION TEMPORAIRE
318	TECHNICIEN EN ADMINISTRATION	10	951220	35631.00	ASSIGNATION TEMPORAIRE
319	TECHNICIEN EN ADMINISTRATION	10	950115	37056.00	ASSIGNATION TEMPORAIRE
320	TECHNICIEN EN ADMINISTRATION	10	950731	37056.00	ASSIGNATION TEMPORAIRE
321	TECHNICIEN EN ADMINISTRATION	10	941108	37056.00	ASSIGNATION TEMPORAIRE
322	TECHNICIEN EN ADMINISTRATION	10	951220	37056.00	ASSIGNATION TEMPORAIRE
323	TECHNICIEN EN ADMINISTRATION	10	951204	37056.00	ASSIGNATION TEMPORAIRE
324	TECHNICIEN EN ADMINISTRATION	10	950403	37056.00	FORMATION/RECYCLAGE
325	TECHNICIEN EN ADMINISTRATION	10	950619	31942.00	MALADIE
326	TECHNICIEN EN ADMINISTRATION	10	950703	35631.00	ASSIGNATION TEMPORAIRE
327	TECHNICIEN EN ADMINISTRATION	10	941015	34353.00	ASSIGNATION TEMPORAIRE
328	TECHNICIEN EN ADMINISTRATION	10	951010	37056.00	ASSIGNATION TEMPORAIRE
329	TECHNICIEN EN ADMINISTRATION	10	940830	36631.00	ASSIGNATION TEMPORAIRE
330	TECHNICIEN EN ADMINISTRATION	10	950602	35631.00	ASSIGNATION TEMPORAIRE
331	TECHNICIEN EN ADMINISTRATION	10	950605	34353.00	ASSIGNATION TEMPORAIRE
332	TECHNICIEN EN ADMINISTRATION	10	950324	34353.00	ASSIGNATION TEMPORAIRE
333	TECHNICIEN EN ADMINISTRATION	10	940830	34353.00	ASSIGNATION TEMPORAIRE
334	TECHNICIEN EN ADMINISTRATION	10	951025	37056.00	ASSIGNATION TEMPORAIRE
335	TECHNICIEN EN ADMINISTRATION	10	950815	35631.00	ASSIGNATION TEMPORAIRE
336	TECHNICIEN EN ADMINISTRATION	10	960219	37056.00	ASSIGNATION TEMPORAIRE
337	TECH. ARTS APPL. ET GRAPHIQUES	05	940411	41384.00	ASSIGNATION TEMPORAIRE
338	TECH. ARTS APPL. ET GRAPHIQUES	10	941109	37056.00	ASSIGNATION TEMPORAIRE
339	TECH. ARTS APPL. ET GRAPHIQUES	10	950401	37056.00	ASSIGNATION TEMPORAIRE
340	TECH. ARTS APPL. ET GRAPHIQUES	10	950619	37366.00	ASSIGNATION TEMPORAIRE
341	TECH. ARTS APPL. ET GRAPHIQUES	10	950515	37056.00	ASSIGNATION TEMPORAIRE
342	TECH. ARTS APPL. ET GRAPHIQUES	10	950515	37366.00	ASSIGNATION TEMPORAIRE
343	TECH. ARTS APPL. ET GRAPHIQUES	10	950630	37366.00	ASSIGNATION TEMPORAIRE
344	TECH. ARTS APPL. ET GRAPHIQUES	10	940901	37056.00	ASSIGNATION TEMPORAIRE
345	TECH. ARTS APPL. ET GRAPHIQUES	10	950605	37366.00	ASSIGNATION TEMPORAIRE
346	TECH. ARTS APPL. ET GRAPHIQUES	10	941108	37056.00	ASSIGNATION TEMPORAIRE
347	TECH. ARTS APPL. ET GRAPHIQUES	10	941108	37366.00	MALADIE
348	TECH. ARTS APPL. ET GRAPHIQUES	10	950605	37366.00	ASSIGNATION TEMPORAIRE
349	TECH. ARTS APPL. ET GRAPHIQUES	10	950515	37366.00	ASSIGNATION TEMPORAIRE
350	TECHNICIEN EN EAU ET ASSAIN.	05	951023	41384.00	ASSIGNATION TEMPORAIRE
351	TECHNICIEN EN EAU ET ASSAIN.	05	960219	41384.00	ASSIGNATION TEMPORAIRE
352	TECHNICIEN EN EAU ET ASSAIN.	10	950630	37366.00	ASSIGNATION TEMPORAIRE
353	TECHNICIEN EN EAU ET ASSAIN.	10	941108	37366.00	ASSIGNATION TEMPORAIRE
354	TECHNICIEN EN EAU ET ASSAIN.	10	950630	37366.00	FORMATION/RECYCLAGE
355	TECHNICIEN EN EAU ET ASSAIN.	10	941108	31942.00	ASSIGNATION TEMPORAIRE
356	TECHNICIEN EN EAU ET ASSAIN.	10	941108	34079.00	ASSIGNATION TEMPORAIRE
357	TECHNICIEN EN EAU ET ASSAIN.	10	941108	32052.00	ASSIGNATION TEMPORAIRE

Liste des personnes en disponibilité au 20 mars 1996

OBS	corps d'emploi	classe	date de mise en disponibilité	salaire de l'employé	situation
358	TECHNICIEN EN ELECTROTECHNIQUE	10	940912	36252.00	FORMATION/RECYCLAGE
359	TECHNICIEN EN FORESTERIE	10	950703	37366.00	ASSIGNATION TEMPORAIRE
360	TECHNICIEN EN INFORMATION	10	960219	36033.00	ASSIGNATION TEMPORAIRE
361	TECHNICIEN EN INFORMATION	10	940901	36033.00	ASSIGNATION TEMPORAIRE
362	TECHNICIEN EN INFORMATION	10	950508	36033.00	MALADIE
363	TECHNICIEN EN INFORMATION	10	960118	36033.00	ASSIGNATION TEMPORAIRE
364	TECHNICIEN EN INFORMATION	10	960108	32362.00	ASSIGNATION TEMPORAIRE
365	TECHNICIEN EN INFORMATIQUE	05	950901	43831.00	ASSIGNATION TEMPORAIRE
366	TECHNICIEN EN INFORMATIQUE	10	950929	36142.00	ASSIGNATION TEMPORAIRE
367	TECHNICIEN EN INFORMATIQUE	10	960219	32800.00	ASSIGNATION TEMPORAIRE
368	TECHNICIEN EN RESS. MINERALES	10	941108	37366.00	ASSIGNATION TEMPORAIRE
369	TELEPHONISTE-RECEPTIONNISTE	10	950619	23943.00	ASSIGNATION TEMPORAIRE
370	TELEPHONISTE-RECEPTIONNISTE	10	940401	23943.00	PLAN D'ACTION EN COURS
371	SECRETAIRE JUDICIAIRE	05	960318	38024.00	ASSIGNATION TEMPORAIRE
372	SECRETAIRE JUDICIAIRE	05	950602	38024.00	ASSIGNATION TEMPORAIRE
373	TECHNICIEN EN DROIT	05	950821	41384.00	PLAN D'ACTION EN COURS
374	TECHNICIEN EN DROIT	10	940912	37056.00	FORMATION/RECYCLAGE
375	TECHNICIEN EN DROIT	10	950828	37056.00	ASSIGNATION TEMPORAIRE
376	TECHNICIEN EN DROIT	10	940912	37056.00	ASSIGNATION TEMPORAIRE
377	TECHNICIEN EN DROIT	10	931206	30791.00	ASSIGNATION TEMPORAIRE
378	TECHNICIEN EN DROIT	10	951002	37056.00	FORMATION/RECYCLAGE
379	TECHNICIEN EN DROIT	10	951002	37056.00	ASSIGNATION TEMPORAIRE
380	TECHNICIEN EN DROIT	10	940912	34353.00	PLAN D'ACTION EN COURS
381	SECRETAIRE PRINCIPAL	05	950601	34243.00	ASSIGNATION TEMPORAIRE
382	SECRETAIRE PRINCIPAL	05	941117	29970.00	ASSIGNATION TEMPORAIRE
383	SECRETAIRE PRINCIPAL	05	950605	34243.00	ASSIGNATION TEMPORAIRE
384	ENQUETEUR EN MATIERES FRAUD.	10	950828	41713.00	ASSIGNATION TEMPORAIRE
385	CONST. SPEC. SECUR. EDIF. GOUV.	10	950501	37119.00	ASSIGNATION TEMPORAIRE
386	CONST. SPEC. SECUR. EDIF. GOUV.	10	950501	37119.00	ASSIGNATION TEMPORAIRE
387	CONST. SPEC. SECUR. EDIF. GOUV.	10	950213	37119.00	MALADIE
388	CONST. SPEC. SECUR. EDIF. GOUV.	10	950501	37119.00	ASSIGNATION TEMPORAIRE
389	CONST. SPEC. SECUR. EDIF. GOUV.	10	950501	37119.00	ASSIGNATION TEMPORAIRE
390	CONST. SPEC. SECUR. EDIF. GOUV.	10	950501	37119.00	ASSIGNATION TEMPORAIRE
391	CONST. SPEC. SECUR. EDIF. GOUV.	10	950501	37119.00	ASSIGNATION TEMPORAIRE
392	CONST. SPEC. SECUR. EDIF. GOUV.	10	950501	37119.00	ASSIGNATION TEMPORAIRE
393	CONST. SPEC. SECUR. EDIF. GOUV.	10	950501	37119.00	ASSIGNATION TEMPORAIRE
394	CONST. SPEC. SECUR. EDIF. GOUV.	10	960212	37119.00	FORMATION/RECYCLAGE
395	CONST. SPEC. SECUR. EDIF. GOUV.	10	950501	37119.00	ASSIGNATION TEMPORAIRE
396	CONST. SPEC. SECUR. EDIF. GOUV.	10	950501	37119.00	ASSIGNATION TEMPORAIRE
397	CONST. SPEC. SECUR. EDIF. GOUV.	10	950501	37119.00	ASSIGNATION TEMPORAIRE
398	CONST. SPEC. SECUR. EDIF. GOUV.	10	950501	47524.00	ASSIGNATION TEMPORAIRE
399	CONST. SPEC. SECUR. EDIF. GOUV.	10	950501	37119.00	ASSIGNATION TEMPORAIRE
400	CONST. SPEC. SECUR. EDIF. GOUV.	10	950501	37119.00	ASSIGNATION TEMPORAIRE
401	CONST. SPEC. SECUR. EDIF. GOUV.	10	950213	37119.00	ASSIGNATION TEMPORAIRE
402	GARDE DU CORPS - CHAUFFEUR	10	950313	47524.00	ASSIGNATION TEMPORAIRE
403	GARDE DU CORPS - CHAUFFEUR	10	950313	27989.00	ASSIGNATION TEMPORAIRE
404	GARDE DU CORPS - CHAUFFEUR	10	960108	47524.00	ASSIGNATION TEMPORAIRE
405	GARDE DU CORPS - CHAUFFEUR	10	960108	47524.00	ASSIGNATION TEMPORAIRE
406	GARDE DU CORPS - CHAUFFEUR	10	950313	38019.00	ASSIGNATION TEMPORAIRE
407	MENUISIER	05	940906	33039.00	ASSIGNATION TEMPORAIRE
408	MENUISIER	15	930907	33445.00	ASSIGNATION TEMPORAIRE

Liste des personnes en disponibilité au 20 mars 1996

OBS	corps d'emploi	classe	date de mise en disponibilité	salaire de l'employé	situation
409	ENTREPOSAGE DE MATERIEL	10	960219	29278.00	ASSIGNATION TEMPORAIRE
410	ENTREPOSAGE DE MATERIEL	10	950401	29278.00	ASSIGNATION TEMPORAIRE
411	ENTREPOSAGE DE MATERIEL	15	940725	26212.13	ASSIGNATION TEMPORAIRE
412	SURVEILLANCE DU TERRITOIRE FORESTIER	10	950601	30673.00	ASSIGNATION TEMPORAIRE
413	SURVEILLANCE DU TERRITOIRE FORESTIER	10	950601	30673.00	ASSIGNATION TEMPORAIRE
414	SURVEILLANCE DU TERRITOIRE FORESTIER	10	950601	30673.00	ASSIGNATION TEMPORAIRE
415	FAUNE	15	950815	30436.07	ASSIGNATION TEMPORAIRE
416	FAUNE	15	950501	30673.36	ASSIGNATION TEMPORAIRE
417	CUISINE	10	950703	32513.00	ASSIGNATION TEMPORAIRE
418	AIDE GENERAL	10	950601	26508.00	ASSIGNATION TEMPORAIRE
419	CONSTRUCTION ET ENTRETIEN ROUTES...	15	950531	32392.00	ASSIGNATION TEMPORAIRE
420	CONSTRUCTION ET ENTRETIEN ROUTES...	25	960103	30086.99	ASSIGNATION TEMPORAIRE
421	CONSTRUCTION ET ENTRETIEN ROUTES...	25	950601	30087.00	ASSIGNATION TEMPORAIRE
422	CONSTRUCTION ET ENTRETIEN ROUTES...	30	940401	27114.00	ASSIGNATION TEMPORAIRE
423	CONSTRUCTION ET ENTRETIEN ROUTES...	30	940117	27114.00	ASSIGNATION TEMPORAIRE
424	CONSTRUCTION ET ENTRETIEN ROUTES...	30	950605	26925.00	ASSIGNATION TEMPORAIRE
425	PERSONNEL ENSEIGNANT	01	950123	59979.00	ASSIGNATION TEMPORAIRE
426	PERSONNEL ENSEIGNANT	03	940307	51747.00	FORMATION/RECYCLAGE

OFFICE DES RESSOURCES HUMAINES

QUESTION 28:

Liste du personnel rémunéré par l'Office des ressources humaines qui n'occupe aucun poste dans cet organisme

MARTIN, Éric:

Cadre supérieur (630-02).
Auparavant aux Services gouvernementaux.
Présentement en congé sans solde jusqu'au 25 août 1997.
Prendra sa retraite le 10 octobre 1997.

TOURIGNY, Gisèle

Cadre supérieure (630-04).
Auparavant directrice du conseil en sélection et en accès à l'égalité.
Prêtée au Secrétariat à la condition féminine.
Traitement annuel de 70 396 \$.

AUGER, Jacques:

Cadre supérieur (630-04).
Auparavant secrétaire adjoint au Secrétariat à la Capitale au Conseil exécutif, est affecté au Groupe ressource de l'ÉNAP dans le cadre du protocole d'entente entre le gouvernement du Québec et l'ÉNAP.
Traitement annuel de 70 396 \$.

TARDIF, Denise:

Cadre supérieur (630-04).
Auparavant à la Direction des ressources humaines au ministère de la Sécurité du revenu, est affectée au Groupe ressource de l'ÉNAP dans le cadre du protocole d'entente entre le gouvernement du Québec et l'ÉNAP.
Traitement annuel de 70 396 \$.

QUESTION 28: (suite)

Liste du personnel rémunéré par l'Office des ressources humaines qui n'occupe aucun poste dans cet organisme

DUFOUR, Christian:

Agent de recherche (105).

Auparavant à la Direction des politiques et programmes des relations interculturelles au ministère des Affaires internationales, de l'Immigration et Communautés culturelles, est affecté au Groupe ressource de l'ÉNAP dans le cadre du protocole d'entente entre le gouvernement du Québec et l'ÉNAP.

Traitement annuel de 65 161 \$.

LECLERC, Théo:

Agent de gestion financière (103).

Auparavant participant au Programme de renouvellement de carrière, prêté au ministère des Ressources naturelles depuis le 21 novembre 1994 dans la perspective de parfaire ses compétences au regard de la vérification interne.

Traitement annuel de 54 932 \$.

LEMIEUX, Jean-Guy:

Avocat (115).

Fonctionnaire qui était député à l'Assemblée nationale et qui a exercé son droit de retour dans la fonction publique. Est sous la responsabilité de l'Office jusqu'au 3 juin 1996, date où il sera muté à la Commission des normes du travail.

Traitement annuel de 72 555 \$.

MESSIER, Charles:

Technicien en administration (264).

Fonctionnaire qui était député à l'Assemblée nationale et qui a exercé son droit de retour dans la fonction publique. Est sous la responsabilité de l'Office jusqu'à ce qu'il soit intégré dans un ministère ou organisme.

Traitement annuel de 37 056 \$.

OFFICE DES RESSOURCES HUMAINES

QUESTION 29:

La liste du personnel rémunéré par le ministère et affecté à des organismes parapublics non gouvernementaux et autres

Aucun

OFFICE DES RESSOURCES HUMAINES

QUESTION 30:

La liste du personnel rémunéré par des organismes parapublics non gouvernementaux et autres et affecté au ministère

Aucun

OFFICE DES RESSOURCES HUMAINES

QUESTION 31:

Liste des cadres et hauts fonctionnaires qui ont démissionné, qui ont été réaffectés ou mis à pied

SAVARD, André G:	Cadre supérieur, classe 03. Auparavant au Groupe ressource de l'ÉNAP. Muté au Conseil du trésor le 14 août 1995. Traitement annuel de 77 733 \$.
LANOUELLE, Michel:	Cadre supérieur, classe 04. Auparavant directeur des activités régionales. Affecté aux projets de partenariat régional en gestion des ressources humaines en date du 18 septembre 1995. Traitement annuel de 70 396 \$.
LEMAIRE, Serge-André:	Cadre supérieur, classe 03 Auparavant directeur du développement des personnes. Affecté à la Direction des activités régionales en date du 18 septembre 1995. Traitement annuel de 77 733 \$.



**Société
immobilière
du Québec**

Québec, le 22 avril 1994

AVIS DE MODIFICATION

Client numéro 034200
Entente d'occupation 05753-01

Immeuble 08574
170 RUE HOTEL DE VILLE HULL V
Région d'exploitation: 380

Conformément au règlement de tarification, la Société immobilière du Québec vous avise que le loyer mensuel payable à compter du 1er avril 1994 pour l'entente d'occupation précitée est de 1 915.99 \$.

ESPACE		Taux annuels / m.c.				Loyer mensuel	MENSUEL NET
Type d'espace	Superficie locative	Base	Taxes	Frais expl.	Total		-----
bureau	104.77	96.49	46.33	66.38	209.20	1 826.49	1 826.49

LOYER MENSUEL BRUT							1 826.49
FRAIS D'ADMINISTRATION							89.50
LOYER MENSUEL TOTAL							<u>1 915.99</u>

Cet avis de modification est effectif à compter du 1er avril 1994.



**Société
immobilière
du Québec**

Québec, le 22 avril 1994

AVIS DE MODIFICATION

Client numéro 034200
Entente d'occupation 06532-00

Immeuble 07324
3885 BOUL HARVEY JONQUIERE V
Région d'exploitation: 223

Conformément au règlement de tarification, la Société immobilière du Québec vous avise que le loyer mensuel payable à compter du 1er avril 1994 pour l'entente d'occupation précitée est de 1 136.09 \$.

<u>ESPACE</u>		<u>Taux annuels / m.c.</u>					<u>MENSUEL NET</u>
Type d'espace	Superficie locative	Base	Taxes	Frais expl.	Total	Loyer mensuel	
bureau	87.27	76.83	24.62	47.47	148.92	1 083.02	1 083.02

LOYER MENSUEL BRUT							1 083.02
FRAIS D'ADMINISTRATION							53.07
LOYER MENSUEL TOTAL							<u>1 136.09</u>

Cet avis de modification est effectif à compter du 1er avril 1994.



**Société
Immobilière
du Québec**

Québec, le 22 avril 1994

AVIS DE MODIFICATION

Client numéro 034200
Entente d'occupation 05709-00

Immeuble 08909
33 RUE GAMBLE OUEST ROUYN-NORANDA V
Région d'exploitation: 390

Conformément au règlement de tarification, la Société immobilière du Québec vous avise que le loyer mensuel payable à compter du 1er avril 1994 pour l'entente d'occupation précitée est de 1 075.55 \$.

<u>ESPACE</u>		<u>Taux annuels / m.c.</u>					<u>MENSUEL NET</u>
Type d'espace	Superficie locative	Base	Taxes	Frais expl.	Total	Loyer mensuel	-----
bureau	89.19	55.66	15.91	66.38	137.95	1 025.31	1 025.31

LOYER MENSUEL BRUT							1 025.31
FRAIS D'ADMINISTRATION							50.24
LOYER MENSUEL TOTAL							<u>1 075.55</u>

Cet avis de modification est effectif à compter du 1er avril 1994.



**Société
Immobilière
du Québec**

Québec, le 22 avril 1994

AVIS DE MODIFICATION

Client numéro 034200
Entente d'occupation 05729-00

Immeuble 08023
456 AVE ARNAUD SEPT-ILES V
Région d'exploitation: 225

Conformément au règlement de tarification, la Société immobilière du Québec vous avise que le loyer mensuel payable à compter du 1er avril 1994 pour l'entente d'occupation précitée est de 1 035.82 \$.

<u>ESPACE</u>		<u>Taux annuels / m.c.</u>				<u>Loyer mensuel</u>	<u>MENSUEL NET</u>
Type d'espace	Superficie locative	Base	Taxes	Frais expl.	Total		
bureau	102.84	30.42	11.23	73.57	115.22	987.44	987.44
LOYER MENSUEL BRUT							987.44
FRAIS D'ADMINISTRATION							48.38
LOYER MENSUEL TOTAL							1 035.82

Cet avis de modification est effectif à compter du 1er avril 1994.



**Société
Immobilière
du Québec**

Québec, le 22 avril 1994

AVIS DE MODIFICATION

Client numéro 034200
Entente d'occupation 05737-01

Immeuble 07412
200 RUE BELVEDERE NORD SHERBROOKE V
Région d'exploitation: 370

Conformément au règlement de tarification, la Société immobilière du Québec vous avise que le loyer mensuel payable à compter du 1er avril 1994 pour l'entente d'occupation précitée est de 1 927.78 \$.

<u>ESPACE</u>		<u>Taux annuels / m.c.</u>					<u>MENSUEL NET</u>
Type d'espace	Superficie locative	Base	Taxes	Frais expl.	Total	Loyer mensuel	
bureau	92.69	141.36	39.29	57.27	237.92	1 837.73	1 837.73
LOYER MENSUEL BRUT							1 837.73
FRAIS D'ADMINISTRATION							90.05
LOYER MENSUEL TOTAL							1 927.78

Cet avis de modification est effectif à compter du 1er avril 1994.



Société
immobilière
du Québec

Québec, le 22 avril 1994

AVIS DE MODIFICATION

Client numéro 034200
Entente d'occupation 00462-01

Immeuble 08288
225 RUE DES FORGES TROIS-RIVIERES V
Région d'exploitation: 233

Conformément au règlement de tarification, la Société immobilière du Québec vous avise que le loyer mensuel payable à compter du 1er avril 1994 pour l'entente d'occupation précitée est de 1 862.09 \$.

ESPACE		Taux annuels / m.c.				Loyer mensuel	MENSUEL NET
Type d'espace	Superficie locative	Base	Taxes	Frais expl.	Total		-----
bureau	146.23	61.71	22.75	61.21	145.67	1 775.11	1 775.11

LOYER MENSUEL BRUT							1 775.11
FRAIS D'ADMINISTRATION							86.98
LOYER MENSUEL TOTAL							<u>1 862.09</u>

Cet avis de modification est effectif à compter du 1er avril 1994.



Société
Immobilière
du Québec

AVENANT A UNE ENTENTE D'OCCUPATION

No entente 05061 No avenant 08
No client 034200 No immeuble 00224
Région expl. 2120

Entre Société Immobilière du Québec

Et OFFICE DES RESSOURCES HUMAINES

lesquels conviennent des modifications suivantes à l'entente d'occupation précitée concernant un espace situé au 1050 CONROD, QUÉBEC :

L'écart mensuel de loyer est de -22998.63\$
diminuer la superficie de 1 029.03 m.c. de bureau

Le loyer mensuel suite à cet avenant s'établit comme suit:

Type d'espace	Superficie locative	Taux annuels / m.c.			Mensuel total
		Base	Taxes	Frais exploitation	
BUREAU	5 157.02	132.50	62.50	60.67	
ENTREPOT	575.83	88.77	41.87	30.33	117 598.89
Loyer mensuel					117 598.89\$
Frais d'administration (4.9000%)					5 762.35
Loyer mensuel total					123 361.24\$

La date d'entrée en vigueur de l'avenant est le 95-06-01

Signé à

Québec 20 juin 95

Client

Représentant autorisé

le 20 Juin 1995

Société immobilière du Québec

Représentant autorisé



Société
immobilière
du Québec

AVENANT A UNE ENTENTE D'OCCUPATION

No entente 05116 No avenant 02
No client 034200 No immeuble 08041
Région expl. 2360

Entre: Société immobilière du Québec

et OFFICE DES RESSOURCES HUMAINES

lesquels conviennent des modifications suivantes à l'entente d'occupation précitée concernant un espace situé au 150 STE-CATHERINE OUEST, MONTREAL :

- L'écart mensuel de loyer est de -6321.38\$
- diminuer la superficie de 207.57 m.c. de bureau

Le loyer mensuel suite à cet avenant s'établit comme suit:

LOYER D'ESPACE		Taux annuels / m.c.			Mensuel total
Type d'espace	Superficie locative	Base	Taxes	Frais exploitation	
BUREAU	696.47	171.76	86.97	89.65	20 219.69
Loyer mensuel					20 219.69\$
Frais d'administration (4.9000%)					990.76
Loyer mensuel total					21 210.45\$

La date d'entrée en vigueur de l'avenant est le: 95-05-01

Signé à Québec

Client

Lucien Tremblay
René J. Gauthier
Représentant autorisé

le 20 Juin 1995

Société immobilière du Québec

J. Gauthier
R. Gauthier
Représentant autorisé



Société
Immobilière
du Québec

AVENANT A UNE ENTENTE D'OCCUPATION

No entente 01602 No avenant 01
No client 034200 No immeuble 0173
Région expl. 0013

Entre: Société immobilière du Québec

et OFFICE DES RESSOURCES HUMAINES

Lesquels conviennent des modifications suivantes à l'entente d'occupation
précitée concernant un espace situé au 337 MOREAULT, RIMOUSKI :

- L'écart mensuel de loyer est de -751.55\$
- diminuer la superficie de 60.18 m.c. de bureau

Le loyer mensuel suite à cet avenant s'établit comme suit:

LOYER D'ESPACE	Superficie locative	Taux annuels / m.c.			Mensuel total
		Base	Taxes	Frais exploitation	
BUREAU	140.11	56.63	19.32	66.91	1 668.01
Loyer mensuel					1 668.01\$
Frais d'administration (4.9000%)					81.73
Loyer mensuel total					1 749.74\$

La date d'entrée en vigueur de l'avenant est le: 95-06-01

Signé à Trudeau

Client

André Tremblay
André Tremblay
Représentant autorisé

le 31 juillet 1995

Société immobilière du Québec

[Signature]
Représentant autorisé



Société
Immobilière
du Québec

ENTENTE D'OCCUPATION NO.: 6597
NO. IMMEUBLE: 224
NO. CLIENT: 88500

ENTRE: LA SOCIÉTÉ IMMOBILIÈRE DU QUÉBEC
ci-après nommée "la Société "

ET: CARREFOUR TRANSIT
ci-après nommé "le client"

LESQUELS CONVIENNENT DE CE QUI SUIT:

Désignation

La société met à la disposition du client, qui accepte aux conditions ci-après mentionnées, un espace d'une superficie principale de 452,07 m.c., représentant une superficie locative de 519,3 m.c. situé dans l'immeuble connu et désigné comme suit: 1050, rue Conroy, Québec.

LOYER MENSUEL TOTAL

Cette entente d'occupation est consentie en considération du loyer mensuel de \$11 606,26 payable le premier jour de chaque mois. Ce loyer est ajusté le 1er avril de chaque année et à l'échéance du loyer des aménagements. Il comprend les principaux éléments suivants:

Loyer de l'espace	\$11 064,12
Loyer des aménagements	\$ 0,00
Frais d'administration	\$ 542,14

La date d'entrée en vigueur de l'entente est le 1ER AVRIL 1994

LOYER DES AMÉNAGEMENTS

Cette entente ne comprend actuellement aucun loyer d'aménagement.

AUTRES CONDITIONS

Cette entente d'occupation est sujette au Manuel du client et au "règlement sur la tarification des services rendus par la Société immobilière du Québec".

SIGNÉE A Deuxer le 17 Mai 1994

CLIENT

Shirley White

Shirley White
Représentant autorisé

SOCIÉTÉ

[Signature]
[Signature]
Représentants autorisés



**Société
immobilière
du Québec**

AVENANT A UNE ENTENTE D'OCCUPATION

No. entente 06750 No. avenant 01
No. client 088500 No. immeuble 070
Région Expt 2700

Entre Société immobilière du Québec

et GARREUR TRANSIT

lequel il conviendrait des modifications suivantes à l'entente d'occupation précitée concernant un espace situé au 454 PLACE JACQUES-CARTIER, MONTRÉAL

Le montant mensuel de loyer est de 4 001,72\$

ajoutée la superficie de 199.40 m.c. de bureau

Le loyer mensuel suite à cet avenant s'établit comme suit:

LOYER D'ESPACE	Superficie locative	Taux annuels / m.c.			Mensuel total
		Base	Taxes	Frais exploitation	
BUREAU	611.12	106.64	45.63	77.31	11 691.74
Loyer mensuel					11 691.74\$
Frais d'administration (4.9000%)					572.90
Loyer mensuel total					12 264.64\$

La date d'entrée en vigueur de l'avenant est le 25/09/90

Cet avenant remplace l'entente 06598

Signé par *Imbe*

Client *Georg. Remme*

Représentant autorisé

Le 26 Septembre 1995

Société immobilière du Québec

[Signature]
Représentant autorisé