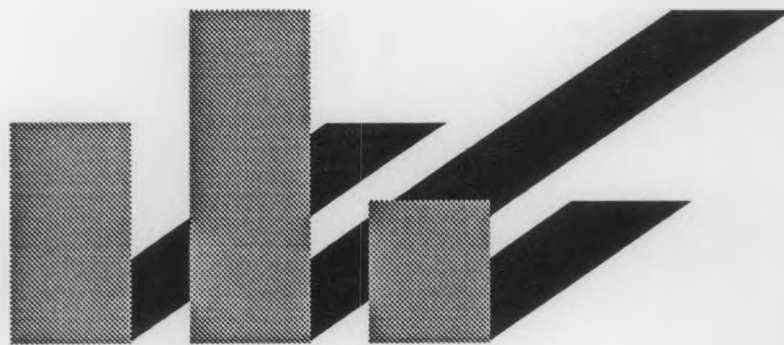


---

# ÉTUDE DES CRÉDITS 1992-1993



*Cahier explicatif des crédits*

---



Gouvernement du Québec  
Office des ressources  
humaines

# OFFICE DES RESSOURCES HUMAINES

## SOMMAIRE DES CRÉDITS 1992-1993 ET 1991-1992

Programme 03: Office des ressources humaines

Élément 01: Office des ressources humaines

Super-catégories et catégories	1992-1993	1991-1992
Fonctionnement - personnel		
1. Traitements	14 344,5	14 087,1
2. Autres rémunérations	1 818,6	1 762,1
Sous-total:	16 163,1	15 849,2
Fonctionnement - Autres dépenses		
3. Communications	840,0	839,0
4. Services	3 337,4	3 343,0
5. Entretien	85,0	90,0
6a) Loyers de la S.I.Q.	2 732,6	2 734,3
6b) Autres loyers	80,0	80,0
7. Fournitures	607,8	607,8
8. Équipement	55,0	55,0
11. Autres dépenses	7,0	7,0
Sous-total:	7 744,8	7 756,1
Capital - Autres dépenses		
8. Équipement	245,6	240,1
Transfert		
10. Transfert	8,9	8,9
Prêts, placements et avances		
13. Avances	5,0	5,0
Total du programme 03, élément 01:	24 167,4 =====	23 859,3 =====

OFFICE DES RESSOURCES HUMAINES

SOMMAIRE DES CRÉDITS 1992-1993 ET 1991-1992

Programme 03: Office des ressources humaines

Élément 02: Intégration des personnes handicapées

Super-catégories et catégories	1992-1993	1991-1992
Fonctionnement - personnel		
1. Traitements	2 385,0	--
	<hr/>	<hr/>
Total du programme 03, élément 02:	2 385,0	--

## OFFICE DES RESSOURCES HUMAINES

### SOMMAIRE DES CRÉDITS 1992-1993 ET 1991-1992

Programme 04: Contribution du gouvernement à titre d'employeur	Élement 00 1992-1993	Élement 00 1991-1992
---	-------------------------	-------------------------

Ce programme vise le paiement des avantages sociaux et autres contributions du gouvernement à titre d'employeur.	231 358,5*	186 030,2
--	------------	-----------

\* Comprend une somme de 7 764,1 de crédits permanents (Loi sur les employés publics, L.R.Q., c.E-6)

Comprend également une provision de 2 954,7 pour des projets en santé et sécurité des ministères et organismes.

# OFFICE DES RESSOURCES HUMAINES

## ÉCART ENTRE LES CRÉDITS DE 1992-1993 ET DE 1991-1992

Programme	03:	Office des ressources humaines	EXPLICATIONS	
Élément	01:	Office des ressources humaines		
Budget 1992-1993	Budget 1991-1992	Écart \$	Écart %	
1. Traitements - Effectif régulier				Augmentation attribua- ble à la hausse des sa- laires prévue pour juin 1992 et au coût du vieillissement du sys- tème. De plus, les augmentations accordées en juillet 1991 aux cadres et assimilés n'ont pas été ajoutées au budget 1991-1992. Cette augmentation sur- vient malgré l'aboli- tion de 6 emplois à temps plein, conformé- ment au plan de réduc- tion des dépenses.
14 344,5	14 087,1	257,4	1,8	
2. Traitements - Effectif occasionnel				Augmentation attribua- ble à la hausse des sa- laires prévue pour juin 1992.
1 818,6	1 762,1	56,5	3,2	
3. Communications				
840,0	839,0	1,0	0,1	
4. Services				
3 337,4	3 343,0	(5,6)	(0,2)	

# OFFICE DES RESSOURCES HUMAINES

- 2 -

5. Entretien					Diminution attribua- ble à une rationali- sation des dépenses.
85,0	90,0	(5,0)	(5,6)		
6a) Loyers de la S.I.Q.					
2 732,6	2 734,3	(1,7)	(0,1)		
6b) Autres loyers					
80,0	80,0	--	--		
7. Fournitures					
607,8	607,8	--	--		
8. Équipement (-1,0\$)					
55,0	55,0	--	--		
11. Autres dépenses					
7,0	7,0	--	--		
8. Équipement (+1,0\$)					
245,6	240,1	5,5	2,3		

# OFFICE DES RESSOURCES HUMAINES

## ÉCART ENTRE LES CRÉDITS DE 1992-1993 ET DE 1991-1992

Programme	03:	Office des ressources humaines	EXPLICATIONS	
Élément	02:	Intégration des personnes handicapées		
Budget 1992-1993	Budget 1991-1992	Écart \$	Écart %	
<hr/>	<hr/>	<hr/>	<hr/>	
1. Traitements - Effectif régulier				Création d'un nouveau programme pour l'intégration des personnes handicapées.
2 385,0	0	2 385,0	100%	

# OFFICE DES RESSOURCES HUMAINES

## ÉCART ENTRE LES CRÉDITS DE 1992-1993 ET DE 1991-1992

Programme 04: Contribution du gouvernement  
à titre d'employeur

### EXPLICATIONS

Budget 1992-1993	Budget 1991-1992	Écart \$	Écart %
<hr/>	<hr/>	<hr/>	<hr/>

#### 1. Gratifications au départ des employés

10 413,7	7 870,0	2 543,7	32,3
----------	---------	---------	------

Ces écarts s'expliquent d'une part, par les coûts des nouvelles conditions de travail de certains groupes d'employés et d'autre part, par une hausse de la participation de l'employeur à divers régimes: régime de rentes du Québec, assurance-maladie, assurance-chômage, assurances collectives.

#### 2. Régie des rentes

43 394,1	35 800,0	7 594,1	21,2
----------	----------	---------	------

#### 3. Assurance-maladie

95 881,0	83 561,9	12 319,1	14,7
----------	----------	----------	------

#### 4. Assurance-chômage

70 950,9	50 500,0	20 450,9	40,5
----------	----------	----------	------

#### 5. Commission de la santé et de la sécurité du travail

2 954,7	1 454,7	1 500,0	103,1
---------	---------	---------	-------

Une provision supplémentaire est accordée pour les projets en santé et sécurité des ministères et organismes budgétaires.



OFFICE DES RESSOURCES HUMAINES

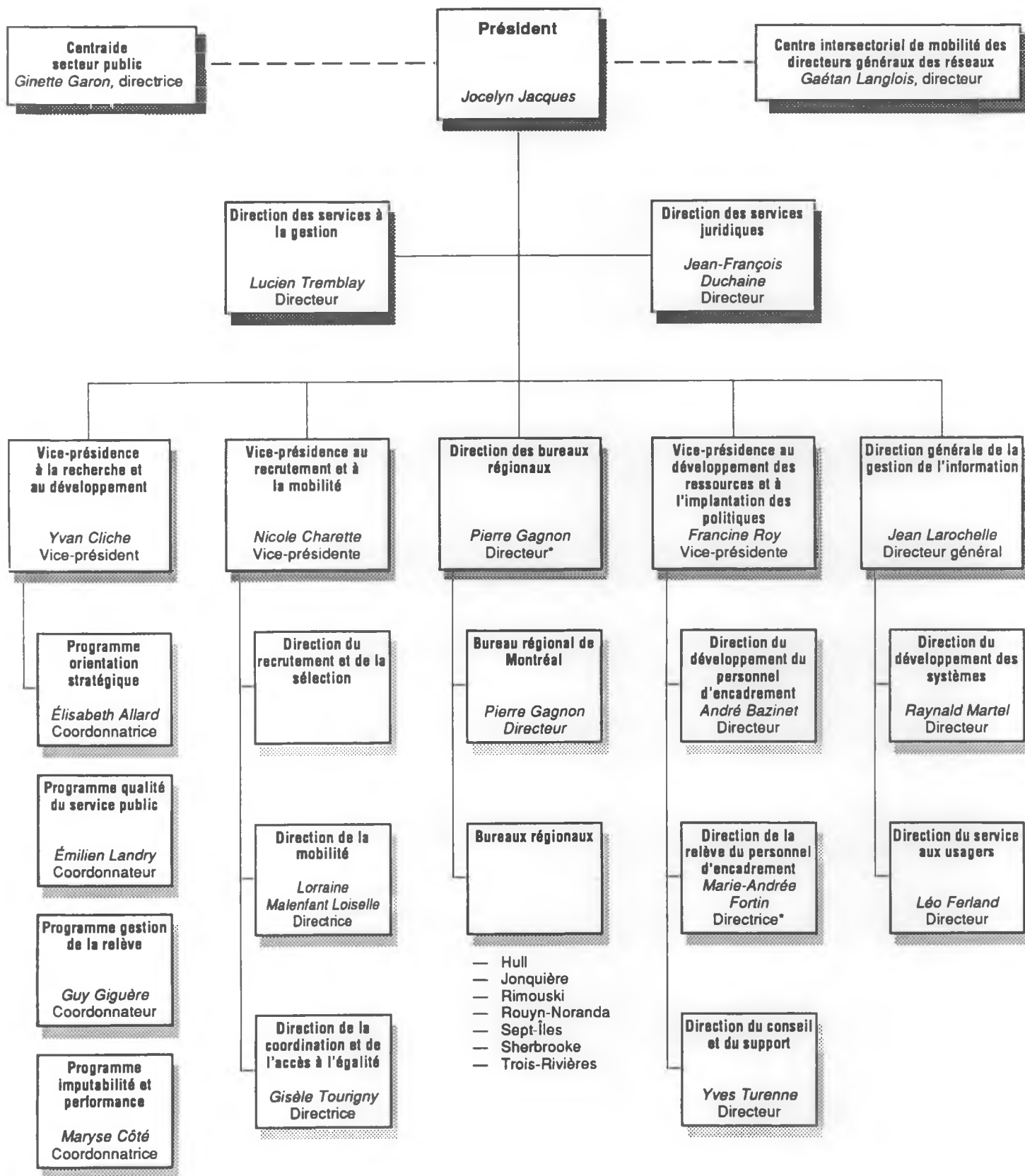
- 2 -

6. Assurances collectives

7 764,1	6 843,6	920,5	13,5
---------	---------	-------	------



# Organigramme de l'Office des ressources humaines



\* par intérim

Mars 1992



Gouvernement du Québec  
Office des ressources  
humaines

**OFFICE DES RESSOURCES HUMAINES**

**QUESTION NO 2:**

**LISTE DES PUBLICATIONS RÉGULIÈRES DE L'OFFICE EN 1991-1992**

<b>TITRE</b>	<b>TIRAGE</b>	<b>COUT</b>	<b>DISTRIBUTION</b>	<b>IMPRIMEUR</b>
Info-Carrière	73 000 copies 46 numéros	177 067,00 \$	Personnel de la fonction publique	Imprimerie St-Romuald Inc. (Groupe Québecor Inc.)
Étincelle	450 copies 11 numéros	6 719,16 \$	Personnel de l'Office	Imprimerie Litho Chic Inc.
Échange	6 725 copies 4 numéros	5 075,40 \$	Personnel d'encadrement supérieur et intermédiaire de la fonction publique	Imprimerie Le Renou- veau Inc.

OFFICE DES RESSOURCES HUMAINES

QUESTION 3:

VOYAGES À L'EXTÉRIEUR DU CANADA EN 1991-1992

Jocelyn Jacques, président

Allocution et rencontres dans le cadre du colloque international organisé par l'Association française et la Confédération internationale des anciens élèves de l'ÉNA

Paris (France) 2 264,93 \$

OFFICE DES RESSOURCES HUMAINES

QUESTION 4:

LISTE DES DÉPENSES EN PUBLICITÉ DE MOINS DE 25 000,00 \$ EN 1991-1992

AUCUNE

**OFFICE DES RESSOURCES HUMAINES**

**QUESTION 5:**

**LISTE DES SONDAGES EFFECTUÉS EN 1991-1992**

AUCUN

## OFFICE DES RESSOURCES HUMAINES

### QUESTION 6:

#### LISTE DES CONTRATS DE MOINS DE 25 000,00 \$ EN 1991-1992

PROGRAMME	NOM	OBJET	COUT
Services juridiques	Bureau d'enquêtes privées Latulippe Inc.	Enquêtes dans des cas de fraude lors de participation à des concours	6 722,70 \$
Services administratifs	André Caron	Élaboration et production d'un questionnaire dans le cadre d'une étude sur la communication interne	4 500,00 \$
	Anne-Marie Morin	Programme d'aide aux employés	8 085,00 \$
	Abderrahim Zindy	Développement d'une trousse de sensibilisation ainsi qu'un guide d'utilisation (dossier d'accès à l'égalité)	3 599,80 \$
	Monique Roy Enr.	Développement de l'instrumentation requise pour l'organisation de sessions d'information (communautés culturelles)	1 037,00 \$
	André Fillion & Ass.	Évaluation psychologique des compétences en gestion pour cadre de l'Office	1 480,00 \$
	Élisabeth Allard	Contribution à la planification stratégique et opérationnelle de la Vice-présidence à la recherche et au développement	9 293,88 \$



# OFFICE DES RESSOURCES HUMAINES

## LISTE DES CONTRATS DE MOINS DE 25 000,00 \$ EN 1991-1992 (SUITE)

Services administratifs (suite)	Alain Gosselin	Contribution à la pla- nification stratégique et groupe conseil sur la recherche et le dévelop- pement en gestion des ressources humaines	3 001,29 \$
	Robert Lescarbeau	Établissement d'un dia- gnostic organisationnel en gestion des ressources humaines dans la fonction publique du Québec	3 500,00 \$
	Recherches Eurékom Inc.	Recherches bibliographi- ques, rédaction et remise de documents traitant de différents sujets	6 860,00 \$
	Groupe Malette	Évaluation des compéten- ces et intérêts profes- sionnels en relation avec le programme des cadres en transition de carrière	4 000,00 \$
	Cérim	Programme d'aide aux em- ployés	7 437,50 \$
	Groupe CFC	Implantation de la dé- marche qualité à l'Offi- ce	16 766,49 \$
	Loretta Laplante	Rédaction d'une brochu- re promotionnelle pour l'Office	900,00 \$
	Groupe Hay	Processus du bilan de carrière d'un cadre de l'Office	4 000,00 \$
	Guay, Labelle & Ass.	Sessions de formation pour le jury en vue de combler un poste de cadre	1 990,00 \$
	Doris Lussier	Conférencier dans le cadre des midis-conférences	700,00 \$

# OFFICE DES RESSOURCES HUMAINES

## LISTE DES CONTRATS DE MOINS DE 25 000,00 \$ EN 1991-1992 (SUITE)

	Michel Camirand	Conférencier dans le cadre des midis-conférences	663,50 \$
	Serge Grenier	Conférencier lors du Colloque Formacadres	1 500,00 \$
	Hélène Dumais	Animation lors d'ateliers de travail sur la rédaction non-sexiste	440,00 \$
	Saphire,Goldberg, Jill	Rédaction d'un dépliant en langue anglaise	750,00 \$
	Braille Jymico	Traduction de documents en langage braille	836,00 \$
	Suzanne Bernard	Dans le cadre du programme d'aide aux employés, animation d'une session de formation sur le deuil	1 000,00 \$
Personnel de soutien	Postechnik Québec Inc.	Travaux d'adressage	5 092,00 \$
	Reprotech Ltée	Travaux d'adressage	1 241,00 \$
Graphisme	Transimage Ltée	Production de vidéos sur la démarche qualité et tournage de vidéos lors d'ateliers rencontres	19 022,00 \$
	Asystel Inc.	Travaux de photocomposition, et montage dans le cadre d'une enquête sur les cadres intermédiaires	17 472,12 \$
	Ose Design graphique	Travaux de graphisme pour l'Info-carrière	1 800,00 \$
	Simard, Larochelle	Conception visuelle du Bulletin "Échange"	2 651,00 \$
	Divers	Travaux de graphisme (ensemble de contrats inférieurs à 500,00 \$)	21 262,00 \$

# OFFICE DES RESSOURCES HUMAINES

## LISTE DES CONTRATS DE MOINS DE 25 000,00 \$ EN 1991-1992 (SUITE)

Examens écrits		Travaux de surveillance et d'administration lors des examens écrits (ensemble de contrats inférieurs à 200,00 \$)	12 421,32 \$
Main-d'oeuvre informatique	David Jean	Analyse et développement de différents systèmes reliés à la bureautique	2 433,00 \$
	Vitex Enr.	Saisie de données sur appareil de traitement de textes avec le logiciel WordPerfect	7 555,00 \$
	Monique Trempe	Révision de textes et édition d'un manuscrit sur traitement de textes pour le projet de la démarche qualité	1 675,00 \$
	Centre des techniques de l'information	Saisie de données sur appareil de traitement de textes avec le logiciel WordPerfect	5 420,00 \$
Entretien informatique	Centre de réparation d'ordinateurs I.C. Logic	Contrats divers pour l'entretien des équipements informatiques de l'Office	39 631,15 \$
	Conseillers Info-Orienté	Contrat de service d'un logiciel	300,00 \$
	Services techniques Delstar	Entretien d'un logiciel de télécommunications	1 200,00 \$
	RTA Inc. (XL)	Entretien du logiciel ULTIM	100,00 \$
	Divers	Travaux d'aménagement et de réaménagement	9 526,00 \$
Location	Musée du Québec	Location d'oeuvres d'art	1 550,00 \$
	Martin International	Location d'espace lors du Salon Carrières et Professions	4 400,00 \$

OFFICE DES RESSOURCES HUMAINES

QUESTION 7:

MONTANT GLOBAL DE DIVERSES DÉPENSES EN 1991-1992

. En photocopie	203 702,00 \$
. En télécopie	19 169,00 \$
. En remboursement des frais de transport	63 477,00 \$
. En remboursement des frais d'hébergement et de repas	107 080,00 \$

NOTE

Le système informatique ne permet pas de fournir les détails demandés pour les frais de transport, d'hébergement et de repas.

**OFFICE DES RESSOURCES HUMAINES**

**QUESTION 8:**

**LISTE DES SOMMES VERSÉES À DES COMMUNAUTÉS AUTOCHTONES OU INUIT EN 1991-1992**

AUCUNE

OFFICE DES RESSOURCES HUMAINES

QUESTION 9:

NOMBRE DE POINTS-BONIS RELIÉS À L'UTILISATION DE MOYENS DE TRANSPORT QUI  
ONT ÉTÉ RETOURNÉS À L'OFFICE EN 1991-1992

AUCUN

## OFFICE DES RESSOURCES HUMAINES

### QUESTION 11

Nombre et répartition des membres de groupes cibles en 1991 - 1992

Au 31 mars 1992

CATÉGORIE	HOMMES	FEMMES	PERSONNES HANDICAPÉES	COMMUNAUTÉS CULTURELLES	
				ANC. DÉF.	NOUV. DÉF.
Haute direction	3	2			
Cadre supérieur	11	4			
Cadre intermédiaire	1	-			
Professionnel	74	54	2	6	3
Technicien	23	33			
Personnel de bureau	2	83,5	1		
Ouvrier	-	-			
Sous-total	114	176,5	3	6	3
	290,5				
Formacadres	14	16	n/d	n/d	n/d
Renouv. de carrière	4	-	n/d	n/d	n/d
Total	132	192,5			
	324,5				

## OFFICE DES RESSOURCES HUMAINES

### QUESTION 11

Nombre et répartition des membres de groupes cibles en 1991 - 1992 (suite)

### PRÉVISIONS POUR 1992 - 1993

Personnel féminin: En 1991-1992, dépassement de l'objectif quantitatif gouvernemental, tant au niveau professionnel que cadre.

Pour 1992-1993, maintien du taux de représentation actuel malgré la réduction de l'effectif autorisé, ce qui permettra tout de même de satisfaire aux objectifs quantitatifs (mesures transitoires).

Communautés culturelles: Recrutement d'une personne membre de communauté culturelle en 1991-1992.

Sensibilisation accrue en 1992-1993, ainsi qu'une augmentation du taux de représentation actuel malgré la réduction de l'effectif autorisé.

Personnes handicapées: Augmentation du taux de représentation actuel prévu en 1992-1993, malgré la réduction de l'effectif autorisé.



**OFFICE DES RESSOURCES HUMAINES**

**QUESTION 12:**

**LISTE DES FIRMES AYANT LOUÉ DES ESPACES EN 1991-1992**

AUCUNE

OFFICE DES RESSOURCES HUMAINES

QUESTION 13:

LISTE DES CONTRATS DE MOINS DE 25 000,00 \$ DANS LE DOMAINE DE L'INFORMATIQUE EN 1991-1992

PROGRAMME	NOM	OBJET	COUT
	David Jean	Analyse et développement de différents systèmes reliés à la bureautique (16 décembre 1991 au 31 mars 1992)	2 433,00 \$
	Vitex Enr.	Saisie de données sur appareil de traitement de textes avec le logiciel WordPerfect (24 octobre 1991 au 31 mars 1992)	7 555,00 \$
	Monique Trempe	Révision de textes et édition d'un manuscrit sur traitement de textes (octobre et novembre 1991)	1 675,00 \$
	Centre des techniques de l'information	Saisie de données sur appareil de traitement de textes avec le logiciel WordPerfect (1er avril au 31 octobre 1991)	5 420,00 \$
	Conseillers Info-Orienté	Contrat de service d'un logiciel (3 avril 1991 au 3 avril 1992)	300,00 \$
	Services techniques Delstar	Entretien d'un logiciel de télécommunications (1er mars 1992 au 28 février 1993)	1 200,00 \$
	RTA Inc. (XL)	Entretien du logiciel ULTIM (25 mars 1992 au 25 mars 1993)	100,00 \$

**OFFICE DES RESSOURCES HUMAINES**

**QUESTION 14:**

**LISTE DES CONTRATS DE MOINS DE 25 000,00 \$ ATTRIBUÉS À DES FIRMES DE  
COMMUNICATION OU DE RELATIONS PUBLIQUES EN 1991-1992**

AUCUNE

## OFFICE DES RESSOURCES HUMAINES

### QUESTION 16

Ventilation des employés selon leur statut, leur catégorie et leur lieu de travail en 1991 - 1992

Au 31 mars 1992

### PERSONNEL RÉGULIER

CATÉGORIE	QUÉBEC	MONTRÉAL	OUTAOUAIS	AUTRES RÉGIONS
Haute direction	5	-	-	-
Cadre supérieur	14	1	-	-
Cadre intermédiaire	1	-	-	-
Professionnel	114	8		6
Technicien	55	1	-	-
Personnel de bureau	70	8,5	1	6
Ouvrier	-	-	-	-
Sous-total	259	18,5	1	12
Formacadres	18	8	1	3
Renouv. de carrière	4	-	-	-
Total	281	26,5	2	15

## OFFICE DES RESSOURCES HUMAINES

**QUESTION 16**

Ventilation des employés selon leur statut, leur catégorie et leur lieu de travail en 1991 - 1992 (suite)

Au 31 mars 1992**PERSONNEL OCCASIONNEL**

CATÉGORIE	QUÉBEC	MONTRÉAL	OUTAOUAIS	AUTRES RÉGIONS
Professionnel	10	-	-	-
Technicien	3	-	-	-
Personnel de bureau	5	-	-	2
Total	18	-	-	2

**OFFICE DES RESSOURCES HUMAINES**

**QUESTION 17:**

**RÈGLEMENTS N'AYANT PAS ÉTÉ PRÉPUBLIÉS DANS LA GAZETTE OFFICIELLE EN  
1991-1992**

**AUCUN**