

Profil type des personnes proches aidantes au Québec : pour mieux les reconnaître et les soutenir

Les données sont tirées de l'Enquête sociale générale (2018), compilées par l'Institut de la statistique du Québec et présentées dans le rapport statistique *Qui sont les personnes proches aidantes au Québec et quel type de soutien apportent-elles ? Une analyse différenciée selon le sexe et l'âge* (2023) de l'Observatoire québécois de la proche aide.

En 2018, au Québec, **1 personne sur 5** est une **personne proche aidante** (PPA)

21,1%

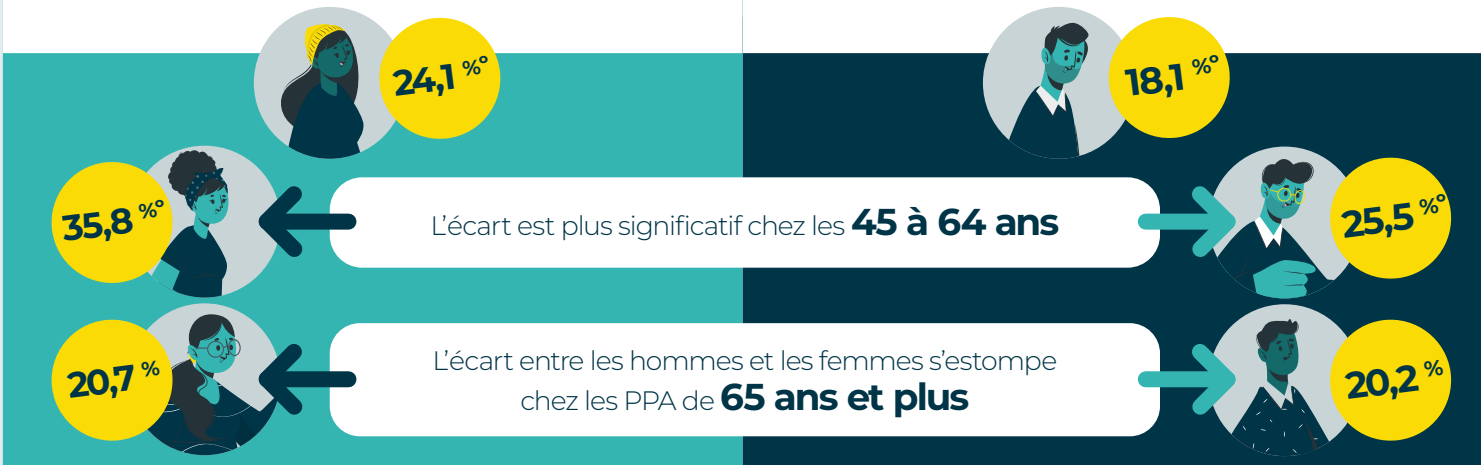
Le type le plus répandu de proche aide est caractérisé par une femme d'âge moyen (de 45 à 64 ans) qui offre du soutien à l'un de ses parents.



45 à 64 ans

Près du quart des **femmes** sont PPA

Un peu moins d'un **homme** sur 5 est PPA



À NOTER

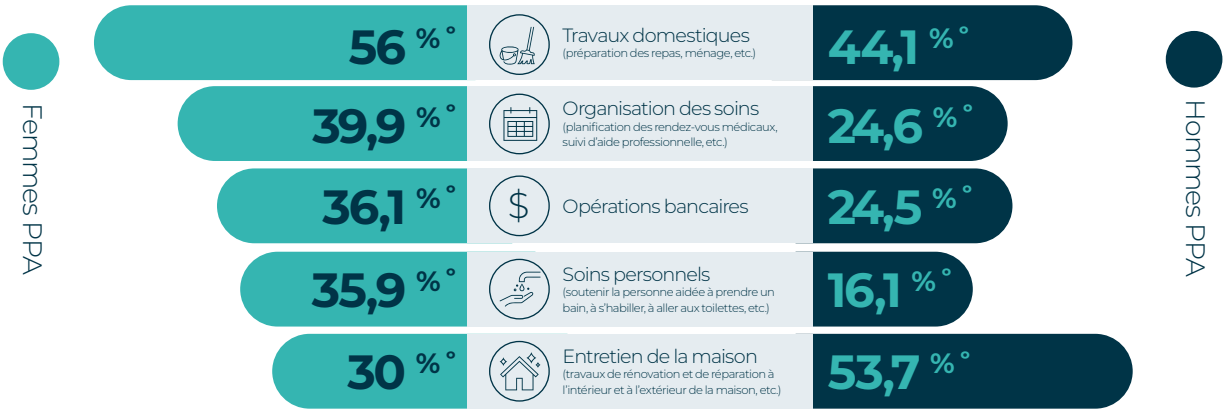
Les femmes ont moins tendance à s'autoreconnaître comme PPA. Puisque les femmes sont déjà responsables d'une grande partie des soins et du travail domestique, elles ne reconnaîtront pas nécessairement qu'elles sont devenues proches aidantes¹. Voir aussi : [La reconnaissance et l'autoreconnaissance des personnes proches aidantes: enjeux et pratiques](#) (2023)

À NOTER

Le nombre d'hommes ayant répondu au sondage est moins élevé que le nombre de femmes, car les hommes sont moins portés à répondre à ce type de sondage¹. Il est donc possible que les statistiques concernant les hommes PPA soient moins représentatives de la réalité.

ACTIVITÉS DE SOUTIEN

Les femmes PPA effectuent plus d'activités de soutien et ces activités concernent en majorité la sphère domestique dont le fardeau est plus lourd et contraignant¹.



°Exprime une différence significative entre la proportion des hommes et celle des femmes.

EN BREF

En tant que professionnel-le-s ou intervenant-e-s, connaître le profil type de proche aide permet de mieux reconnaître les personnes proches aidantes et de leur offrir du soutien adapté à leurs besoins.

Besoin de plus d'informations ?

Visitez le site web de l'[Observatoire québécois de la proche aide](#).

Pour citer ce document

Girard-Marcil, C. et Reiss, M. (2023). *Profil type des personnes proches aidantes au Québec : pour mieux les reconnaître et les soutenir*. Observatoire québécois de la proche aide, Direction des affaires académiques et de l'éthique de la recherche, CIUSSS du Centre-Ouest-de-l'Île-de-Montréal.

¹ Conseil du statut de la femme. (2018). *Les proches aidantes et les proches aidants au Québec*. Analyse différenciée selon les sexes. https://csf.gouv.qc.ca/wpcontent/uploads/por_proches_aidants20180419_web.pdf