


VERS UNE CULTURE DE LIENS DE PROXIMITÉ

Un investissement en santé!



INVENTAIRE DES TRAVAUX DE RECHERCHE
du Service de surveillance, recherche et évaluation
sur la réalité d'une expérience de soins à domicile

Mario Paquet et Élisabeth Cadieux
Service de surveillance, recherche et évaluation
Direction de santé publique
Centre intégré de santé et de services sociaux de Lanaudière

Février 2016
Actualisation, mai 2018

Auteurs

Mario Paquet, agent de planification, de programmation et de recherche

Élizabeth Cadieux, chef de l'administration des programmes

Conception graphique et mise en page

Micheline Clermont

Pour toute information complémentaire, veuillez communiquer avec : Élizabeth Cadieux au 450 759-6660, ou sans frais au 1 855 759-6660, poste 4410, ou par courriel : elizabeth_cadieux@ssss.gouv.qc.ca.

La version électronique de ce document est disponible sur le site Web du CISSS de Lanaudière au www.cisss-lanaudiere.gouv.qc.ca sous *Documentation/Publications/Liens de proximité*.

À la condition d'en mentionner la source, sa reproduction à des fins non commerciales est autorisée.

Toute information extraite de ce document devra porter la source suivante :

PAQUET, Mario, et Élizabeth CADIEUX. *Vers une culture de liens de proximité... Un investissement en santé! Inventaire des travaux de recherche du Service de surveillance, recherche et évaluation sur la réalité d'une expérience de soins à domicile*, Joliette, Centre intégré de santé et de services sociaux de Lanaudière, Direction de santé publique, Service de surveillance, recherche et évaluation, février 2016, actualisation mai 2018, 59 pages.

Source des images : iStockphoto

© Direction de santé publique, CISSS de Lanaudière, 2018

Dépôt légal

Deuxième trimestre 2018

ISBN : 978-2-550-75048-2 (imprimé)

978-2-550-75049-9 (en ligne)

Bibliothèque et Archives nationales du Québec



TABLE DES MATIÈRES

LISTE DES SIGLES ET DES ACRONYMES	4
VERS UNE CULTURE DE LIENS DE PROXIMITÉ... UN INVESTISSEMENT EN SANTÉ!	5
Section 1	
Liens de proximité. Lanaudière se mobilise!	9
Section 2	
Pour une culture de liens de proximité en soutien à domicile dans Lanaudière! Inventaire des recherches, des activités et des stratégies d'action	13
Section 3	
Comité régional de promotion des liens de proximité de Lanaudière	19
Section 4	
Livres publiés sur la réalité d'une expérience de soins à domicile	23
Section 5	
Construire des liens de proximité. Passons à l'action! Offre d'ateliers de formation	31
Section 6	
Publications	37
Section 7	
Communications	47



LISTE DES SIGLES ET DES ACRONYMES

AQESSS	Association québécoise d'établissements de santé et de services sociaux
AQRIPH	Alliance québécoise des regroupements régionaux pour l'intégration des personnes handicapées
CISSS	Centre intégré de santé et de services sociaux
CLSC	Centre local de services communautaires
CSSS	Centre de santé et de services sociaux
DSPublique	Direction de santé publique
EESSAD	Entreprise d'économie sociale de services à domicile
ENAP	École nationale d'administration publique
LP	Lien de proximité
MRC	Municipalité régionale de comté
SAD	Soutien à domicile
SAPA	Soutien à l'autonomie des personnes âgées
SRE	Surveillance, recherche et évaluation
UL	Université de Laval
UM	Université de Montréal
UQAM	Université du Québec à Montréal
UQO	Université du Québec en Outaouais
UQTR	Université du Québec à Trois-Rivières

VERS UNE CULTURE DE LIENS DE PROXIMITÉ... UN INVESTISSEMENT EN SANTÉ!

Mise en contexte

Le présent document trace l'inventaire des travaux de recherche sur la réalité d'une expérience de soins à domicile effectués au Service de surveillance, recherche et évaluation (SRE) de la Direction de santé publique (DS Publique) du Centre intégré de santé et de services sociaux (CISSS) de Lanaudière. Depuis 1987, plusieurs études ont été réalisées sur ce thème et se distinguent en trois périodes de recherche.

Dans un premier temps, de 1987 à 2003, la recherche s'est centrée sur le soutien auprès d'un proche âgé en situation d'incapacité. Elle a permis d'explorer de nombreuses questions qui soulevaient alors des enjeux sociopolitiques, qui sont toujours d'actualité. Les questions suivantes ne couvrent pas l'éventail des préoccupations qui mobilisaient jadis la réflexion. Cependant, elles illustrent l'importance qui a été accordée au fil des années au vécu d'une expérience de soins à domicile et à la gestion sociale pour faire face au défi du vieillissement de la population. Par exemple : Qu'est-ce que vivre une expérience de soins à domicile? Quelles sont les normes, les valeurs et les attitudes liées au fondement de la logique familiale de soutien auprès d'un proche? Qui prend soin d'un proche en situation d'incapacité? Comment et pourquoi? Quelles en sont les conséquences? Comment s'articule l'interface entre les différents réseaux de soutien (famille, communauté, État) dans un contexte de rationalisation des coûts du système de santé? Quelles sont les politiques sociales de soutien à mettre en place pour venir en aide aux proches aidantes¹? Peut-on prévenir leur épuisement physique et psychologique? Qu'est-ce qui explique la réticence familiale vis-à-vis l'utilisation des services? Que peuvent faire les milieux de la pratique face à ce phénomène de la réticence?

En 2004, dans la foulée de ces travaux, débute la deuxième période de recherche sur l'expérience de soins à domicile et a pour objet les liens de proximité en soutien à domicile (SAD). Ces liens qui sont dictés par un principe d'intérêt humain n'ont pas encore fait l'objet d'une attention particulière dans l'évaluation des services. Or, aux dires de plusieurs acteurs en SAD, ces liens seraient menacés, voire en voie de disparition. Ce constat peut paraître invraisemblable si l'on considère que, lorsque les liens de proximité sont présents dans la relation de soins, ceux-ci apportent un indéniable soutien social. Ce soutien social a des effets positifs sur la santé, le bien-être et la qualité de vie, tant pour les proches aidantes et les personnes aidées qui utilisent les services que pour les intervenantes² en SAD.

¹ Le terme *proche aidante* est utilisé au féminin sachant que « prendre soin » est majoritairement une réalité féminine.

² Le terme *intervenante* est utilisé au féminin, puisque le champ de la santé en général, et celui du soutien à domicile en particulier, est un secteur majoritairement occupé par des femmes.

En effet, la recherche sur les liens de proximité tend à démontrer que ces liens sont non seulement un **déterminant** de la qualité des services, mais aussi un **investissement en santé**. Par ce contact personnel qui est propice au respect, à l'écoute, à la confiance et qui sécurise, les liens de proximité favorisent le dépistage de problèmes, la prévention et la promotion de la santé, notamment auprès des proches aidantes et des personnes aidées. En fait, ces liens contribuent au désir profond des personnes en situation d'incapacité de *vivre chez soi et dans sa communauté*. Les liens de proximité ont aussi plusieurs effets bénéfiques sur les intervenantes en SAD. Ces liens sont une source d'apprentissage, d'enrichissement humain, de motivation, de satisfaction, de plaisir et de qualité de vie au travail. Ils sont également un élément important de valorisation, car les intervenantes se sentent utiles et reçoivent de nombreuses manifestations de reconnaissance. Ce sentiment d'utilité est ce qui donne du sens au travail et il est associé à la satisfaction du devoir accompli.

Durant cette deuxième vague de recherche sur les liens de proximité, l'intérêt n'a cessé de se confirmer dans les réseaux de la santé et des services sociaux, tant institutionnels que communautaires. La mobilisation régionale en faveur de ces liens le démontre d'ailleurs. **Il y a une volonté des acteurs en santé et en services sociaux de Lanaudière de participer à l'instauration d'une culture de liens de proximité dans les organismes dispensateurs de services.**

Comme indice de cette mobilisation, mentionnons, entre autres, l'organisation et le succès de participation de plusieurs événements régionaux; la mise en place d'un comité régional de promotion des liens de proximité où siègent des acteurs représentatifs de différents milieux du secteur SAD; la construction et la mise en œuvre d'un programme d'ateliers. Ce programme initié et réalisé par le service de SRE s'adresse aux acteurs en santé et en services sociaux, y compris les gestionnaires, qui tous sont interpellés par la dimension relationnelle dans leur pratique, de même qu'aux proches aidantes. Sur le plan provincial, ce programme suscite un intérêt certain. Outre dans Lanaudière, des ateliers ont été dispensés à Laval dans un réseau de proches aidantes et à Montréal dans une entreprise d'économie sociale. De plus, l'Appui national pour les proches aidants a accordé un financement de trois ans au programme, le rendant ainsi accessible aux intervenantes en répit, et ce, pour l'ensemble des régions du Québec. À cet égard, 10 formations ont été données, réparties dans 7 régions.

En 2015, une troisième vague de travaux de recherche débutait en vue de réaliser des récits de pratique. Il s'agissait de constituer un patrimoine expérientiel d'intervenantes de carrière en soutien à domicile afin de mieux connaître et reconnaître la pratique en SAD par ce qu'elles font, comment et pourquoi elles le font. (Paquet, 2018)

Les liens étroits que nous entretenons notamment avec les milieux universitaires (UQTR, UQAM, UM, UL) et l'Institut universitaire de gériatrie de Montréal nous amènent à constater l'importance qu'on souhaite accorder aux liens de proximité comme valeur centrale de la culture organisationnelle des dispensateurs de services, que ce soit en SAD ou non, au niveau de la recherche, de la pratique ou de la formation des futures intervenantes. Des échanges avec le MSSS, dans le cadre de la rédaction d'orientations ministérielles, laissent supposer que celui-ci souhaite inscrire davantage des valeurs d'accompagnement dans les choix des objectifs et des moyens mis en œuvre en soutien à domicile.

Au-delà de la pertinence sociale, politique et scientifique de ces trois vagues de recherche sur la réalité d'une expérience de soins à domicile, qu'est-ce qui explique l'intérêt suscité autour de nos travaux en général, et sur les liens de proximité en particulier? Deux facteurs sont ici à considérer et interpellent la culture de la recherche au Service de SRE. Premièrement, le Service préconise une approche de recherche de type participative. La recherche participative a, entre autres, comme conditions de réalisation, un ancrage « terrain » et l'engagement formel de partenaires directement impliqués dans un projet. Deuxièmement, le transfert des connaissances constitue une priorité. La recherche sur la réalité d'une expérience de soins à domicile a donc bénéficié d'un environnement favorable, tant du point de vue de la production de connaissances que de la volonté d'investir le temps nécessaire pour une diffusion à un large public.

C'est dans ce contexte que le Service trouve utile, sinon important, de faire le point en répertoriant les projets qu'il a réalisés depuis près de 15 ans et ainsi démontrer son implication majeure dans cette problématique. Cela s'avère d'autant plus pertinent que, comme il en a été fait mention précédemment, plusieurs des enjeux sociopolitiques sous-jacents à ces recherches sont d'une persistante actualité. Plus que jamais il est question de la difficile réalité que vivent celles et ceux qui prennent soin d'un proche à domicile. Plus que jamais il est question de l'importance du principe d'intérêt humain des liens de proximité dans la relation de soins?

Le lecteur trouvera dans cet état des lieux une liste de publications et de communications. Parmi les publications, il est à noter que trois livres innovent en matière de vulgarisation scientifique. En effet, l'originalité de ces ouvrages est qu'ils introduisent un dialogue sur l'expérience de soins entre l'auteur et un personnage. Il s'agit d'**Autonome S'démène**, une aidante « surnaturelle » qui prend soin de son conjoint. De plus, dans le dernier ouvrage, un autre personnage s'est ajouté au dialogue. Il s'agit d'une intervenante qui œuvre en SAD, soit **Marie Élane VA-DE-BON-COEUR**.


Le lecteur trouvera aussi des informations pertinentes sur le thème des liens de proximité, tant sur le plan de la recherche que des actions posées en vue d'agir en leurs faveurs. La première section, *Liens de proximité. Lanaudière se mobilise!* (voir p. 11), est une brève synthèse de quoi et de qui parle-t-on lorsqu'il est question de liens de proximité, de même que, pourquoi et comment Lanaudière se mobilise autour de ces liens? La deuxième section *Pour une culture de liens de proximité en soutien à domicile dans Lanaudière* présente l'inventaire des recherches, des activités et des stratégies d'action mises en œuvre pour favoriser la création, le développement et le maintien des liens de proximité. La troisième section décrit la mission et les membres du Comité régional de promotion des liens de proximité de Lanaudière. Dans la quatrième section, on retrouve le quatrième de couverture des livres parus ainsi que la page couverture d'une pochette contenant des outils de sensibilisation pour favoriser les liens de proximité. La cinquième décrit le programme d'ateliers de formation, tandis que les sixième et septième sections regroupent les publications et les communications.





Liens de proximité
Lanaudière se mobilise!





Liens de proximité Lanaudière se mobilise!*

De quoi parle-t-on?

Les liens de proximité (LP) sont des **liens significatifs** qui émergent de la relation entre les personnes qui interviennent en soutien à domicile (SAD) et les utilisateurs de services.

De qui parle-t-on?

Utilisateurs de services : personnes en situation d'incapacité, proches aidantes, autres membres de la famille.

Intervenantes en SAD : bénévoles, intervenantes communautaires, auxiliaires familiales et sociales, aides domestiques, infirmières, travailleurs sociaux, professionnels de la réadaptation, éducateurs spécialisés, etc.

Organisations dispensatrices de services : CLSC, centres de réadaptation, centres d'action bénévole, entreprises d'aide domestique, regroupements de proches aidantes, organismes communautaires visant des personnes âgées ou vivant avec un handicap ou souffrant d'une maladie chronique.

Une mobilisation régionale autour des LP : pourquoi?

- Parce que les personnes en situation d'incapacité désirent vivre dans leur milieu de vie habituel le plus longtemps possible;
- Parce que le maintien à domicile est une priorité de tous les gouvernements des pays occidentaux, dont le Québec et que les LP constituent un atout majeur au **Vivre chez soi et dans sa communauté**;
- Parce que les LP en SAD ont des effets positifs sur la santé, le bien-être et la qualité de vie, à la fois sur les acteurs familiaux et les acteurs en SAD;
- Parce que les dispensateurs de services considèrent les LP comme un enjeu de santé publique :
 - Un enjeu de prévention et de promotion de la santé, tant pour les acteurs familiaux que pour les acteurs en SAD;
 - Un enjeu qui interpelle une responsabilité partagée (professionnelle, organisationnelle, politique) au regard des LP;
- Parce que les LP sont **menacés**.

* Ce feuillet recto-verso est l'outil utilisé pour promouvoir les liens de proximité et faire reconnaître la mobilisation dans Lanaudière autour de ces liens.

Liens de proximité Lanaudière se mobilise! (suite)

Une mobilisation : comment?

- Par la réalisation de travaux de recherche sur le terrain;
- Par la création d'outils de sensibilisation : événements et forums régionaux, production d'un DVD avec Mise au jeu *Entre vous et moi*, deux fascicules : l'un pour les intervenantes et les bénévoles, l'autre pour les organisations dispensatrices des services et finalement, une tournée régionale de sensibilisation;
- Par la création d'un programme d'ateliers de formation : un programme s'adressant aux bénévoles du milieu communautaire ou institutionnel, aux intervenantes du réseau de la santé, du milieu communautaire et des entreprises d'aide domestique, un programme aux gestionnaires et un autre s'adressant aux proches aidantes;
- Par la mise en place, depuis 2009, du Comité régional de promotion des liens de proximité dans Lanaudière qui a pour **mission de contribuer à faire des liens de proximité une valeur centrale de la culture organisationnelle des dispensateurs de services** par la sensibilisation et la promotion de ces liens.

Une mobilisation dans l'action autour de six fronts :

- Instaurer une vision commune des LP en vue de faire de ces liens une valeur centrale de la culture organisationnelle des dispensateurs de services;
- Reconnaître, soutenir et former les intervenantes;
- Favoriser la participation des personnes aidées et des proches aidantes au plan d'intervention;
- Améliorer la coordination des services et la circulation de l'information;
- Intégrer les LP dans l'évaluation des services;
- S'assurer d'un financement suffisant en SAD.



Pour une culture de liens de proximité en soutien à domicile dans Lanaudière!

Inventaire des recherches, des activités
et des stratégies d'action



POUR UNE CULTURE DE LIENS DE PROXIMITÉ EN SOUTIEN À DOMICILE DANS LANAUDIÈRE

Inventaire des recherches, des activités et des stratégies d'action (en date de mai 2018)

Recherches		Activités		Stratégies d'action	
2004-2006	<ul style="list-style-type: none"> Première étude exploratoire sur les liens de proximité en SAD menée dans la MRC de Matawinie dans Lanaudière 	2008	<ul style="list-style-type: none"> Forum régional sur les liens de proximité dans Lanaudière 	2009	<ul style="list-style-type: none"> Mise sur pied d'un comité régional de promotion des liens de proximité
2006-2009	<ul style="list-style-type: none"> Deuxième étude sur les liens de proximité en SAD dans Lanaudière Validation des résultats de la première étude 	2009	<ul style="list-style-type: none"> Forum régional sur les 50 ans et plus. Les liens de proximité sont retenus parmi les thèmes prioritaires susceptibles d'avoir une influence sur les conditions de vie de ces personnes 	2010	<ul style="list-style-type: none"> Conception d'outils d'animation pour favoriser la création et le maintien des liens de proximité en SAD
2012	<ul style="list-style-type: none"> Publication d'un recueil de textes Rapport de stage de Maxime Filiatrault-Giard, étudiant au 2^e cycle de l'ENAP¹ 	2010	<ul style="list-style-type: none"> Journée de sensibilisation sur les bons coups des liens de proximité organisée par la Table de concertation en SAD de Montcalm et le CSSSNL³ (CLSC Saint-Esprit) 	2011	<ul style="list-style-type: none"> Embauche d'une agente de développement pour soutenir l'implantation d'une culture de liens de proximité dans Lanaudière
2012-2013	<p>Recherche en collaboration avec l'UQTR :</p> <ul style="list-style-type: none"> Rédaction d'un protocole de recherche² Évaluation de la mise en œuvre du programme d'ateliers sur les liens de proximité de Marie Beaulieu, étudiante au 2^e cycle en sciences infirmières Essai sur le décloisonnement de la notion de liens de proximité hors du champ du SAD de Ginette Chénard, étudiante au 2^e cycle en sciences infirmières 	2011	<ul style="list-style-type: none"> Lancement d'outils d'animation pour favoriser la création et le maintien des liens de proximité en SAD⁴ 	2012-2013	<ul style="list-style-type: none"> Élaboration d'un programme d'ateliers sur les liens de proximité en SAD Rédaction d'un ouvrage de vulgarisation sur les liens de proximité en SAD
		2011	<ul style="list-style-type: none"> Journée de sensibilisation sur les liens de proximité et la maltraitance envers les aînés organisée par la Table de concertation en SAD de Montcalm et le CSSSNL (CLSC Saint-Esprit) 	2012-2013	<ul style="list-style-type: none"> Élaboration d'un programme de formation pour les employés des EESSAD
		2012	<ul style="list-style-type: none"> Journée de sensibilisation aux « ingrédients » pouvant favoriser la création et le maintien des liens de proximité organisée par la Table de concertation en SAD de Montcalm et le CSSSNL (CLSC Saint-Esprit) 		
2014	<ul style="list-style-type: none"> Soumission de demandes de financement en vue de réaliser un projet pilote de démonstration des coûts/bénéfices des liens de proximité en SAD Rédaction d'articles 	2012-2013	<ul style="list-style-type: none"> Journée de reconnaissance et de formation, l'une en 2012 et l'autre en 2013, pour les employés de trois entreprises d'économie sociale (EESSAD)⁵ Priorisation du thème des liens de proximité pour l'ensemble de la programmation des rencontres organisées par le RANCA (Regroupement des Aidants Naturels du comté de L'Assomption) 	2014	<ul style="list-style-type: none"> Mise en œuvre du programme d'ateliers sur les liens de proximité en SAD Publication d'un ouvrage de vulgarisation Participation à des séminaires, à des colloques Organisation d'événements sur les liens de proximité

¹ Voir en références bibliographiques : Filiatrault-Giard, M., 2012.

² Voir en références bibliographiques : Guillemette et al., 2013.

³ Suite à la dernière réforme du système et santé et de services sociaux amenant la fusion de tous établissements sous une même entité, le Centre de santé et de services sociaux du Nord de Lanaudière (CSSSNL) se nomme maintenant Centre intégré de santé et de services sociaux (CISSS) de Lanaudière.

⁴ Les liens de proximité en soutien à domicile dans Lanaudière. Construisons-les ensemble! Des outils pour accompagner la création et le maintien des liens de proximité dans les milieux d'intervention.

⁵ Il s'agit de la Coopérative de Solidarité des Services à Domicile de la MRC de Joliette, la Coopérative de soutien à domicile de la MRC de L'Assomption et la Coopérative d'aide à domicile Les Moulins.

POUR UNE CULTURE DE LIENS DE PROXIMITÉ EN SOUTIEN À DOMICILE DANS LANAUDIÈRE

Inventaire des recherches, des activités et des stratégies d'action (suite)

Recherches	Activités	Stratégies d'action
<p>2015</p> <ul style="list-style-type: none"> Recherche à la DSPublique : <ul style="list-style-type: none"> Début des travaux sur les récits de pratique en vue de réaliser un patrimoine expérientiel d'intervenantes en SAD Recherche en collaboration avec l'UQTR : <ul style="list-style-type: none"> Poursuite des travaux de Marie Beaulieu, étudiante au 2^e cycle en sciences infirmières, sur l'évaluation de la mise en œuvre du programme d'ateliers sur les liens de proximité. (Dépôt du mémoire prévu en 2018) Début des travaux de Nancy Gagné, doctorante en psychologie. Titre provisoire de son projet : <i>Élaboration et validation d'un outil de mesure du lien de proximité pour les différents acteurs en SAD de Lanaudière</i> Production des actes de la matinée-causerie ayant pour thème : <i>Les liens de proximité dans Lanaudière : bilan et perspectives</i> 	<p>2015</p> <ul style="list-style-type: none"> Mise à jour du plan d'action du Comité régional de promotion des liens de proximité de Lanaudière Priorisation du thème des liens de proximité dans le plan d'action du Module lanaudois des aidants naturels Matinée-causerie ayant pour thème : <i>Les liens de proximité dans Lanaudière : bilan et perspectives</i> 	<p>2015</p> <ul style="list-style-type: none"> Interventions à l'AQESSS, à l'AQRIPH, à l'Appui national pour les proches aidants et à l'Appui de l'Estrie sur l'importance des liens de proximité comme investissement en santé Formation (7 ateliers) auprès de gestionnaires, d'intervenantes du réseau public et communautaire en santé et de bénévoles (N = 101) dans les six MRC du territoire de Lanaudière Extension du programme d'ateliers aux proches aidantes et proches aidants Prétest du programme d'ateliers aux proches aidantes et proches aidants Formation (6 ateliers) auprès des proches aidantes et proches aidants (N = 7) de l'Association Lavalloise des Personnes Aidantes (ALPA) Formation auprès des intervenantes et gestionnaires (N = 140) des Services d'aide Remue Ménage de Montréal Participation à l'appel de l'Appui national pour les proches aidants pour le financement de formation pour les intervenants en répit Financement de trois ans par l'Appui national pour les proches aidants du programme d'ateliers sur les liens de proximité pour l'ensemble des régions du Québec

POUR UNE CULTURE DE LIENS DE PROXIMITÉ EN SOUTIEN À DOMICILE DANS LANAUDIÈRE

Inventaire des recherches, des activités et des stratégies d'action (suite)

Recherches	Activités	Stratégies d'action
<p>2016</p> <ul style="list-style-type: none"> Recherche à la DSPublique <ul style="list-style-type: none"> <i>Récits de pratique en soutien à domicile. Lucette Rondeau, auxiliaire familiale et sociale. Une carrière entre l'amour, le don et la solidarité</i> <i>Vers une culture de liens de proximité... Un investissement en santé! Inventaire des travaux de recherche du Service de surveillance, recherche et évaluation sur la réalité d'une expérience de soins à domicile</i> Poursuite des travaux de Marie Beaulieu, étudiante au 2^e cycle en sciences infirmières à l'UQTR, sur l'évaluation de la mise en œuvre du programme d'ateliers sur les liens de proximité Poursuite des travaux de Nancy Gagné, doctorante en psychologie à l'UQTR. Titre provisoire de son projet: <i>Élaboration et validation d'un outil de mesure du lien de proximité pour les différents acteurs en SAD de Lanaudière</i> Demande d'admission de Nancy Gagné pour l'obtention d'un doctorat clinique à l'UQAM. Titre du projet: <i>Comprendre le lien de proximité en contexte de soins : récits de pratique sur le vécu de la sensibilité dans le rapport à l'autre</i> Synthèse et évaluation des ateliers de formation sur les liens de proximité dispensés en 2015-2016 	<p>2016</p> <ul style="list-style-type: none"> <i>Infoliens</i> : bulletin d'information du Comité régional de promotion des liens de proximité de Lanaudière. 2 parutions Démarche auprès d'institutions d'enseignement pour s'assurer de l'intégration des liens de proximité dans la formation des préposées aux bénéficiaires et des auxiliaires santé et services sociaux 	<p>2016</p> <ul style="list-style-type: none"> Mise en œuvre du programme d'ateliers pour les proches aidants Entente signée entre la DSPublique, l'Appui national et Danielle Forest (formatrice) pour l'utilisation du contenu du programme d'ateliers sur les liens de proximité Dépôt du programme de soutien pour les proches aidants de Carlos Hernandez : <i>Les liens des aidants. Humaniser nos relations</i>

POUR UNE CULTURE DE LIENS DE PROXIMITÉ EN SOUTIEN À DOMICILE DANS LANAUDIÈRE

Inventaire des recherches, des activités et des stratégies d'action (suite)

Recherches	Activités	Stratégies d'action
<p>2017</p> <ul style="list-style-type: none"> Recherche DSPublique : <ul style="list-style-type: none"> Analyse du récit de pratique de Lucette Rondeau à partir du point de vue d'acteurs en SAD Rédaction d'un rapport final : mai 2018 Poursuite des travaux de Marie Beaulieu, étudiante au 2^e cycle en sciences infirmières à l'UQTR, sur l'évaluation de la mise en œuvre du programme d'ateliers sur les liens de proximité Poursuite des travaux de Nancy Gagné, doctorante en psychologie à l'UQTR. Titre provisoire de son projet : <i>Élaboration et validation d'un outil de mesure du lien de proximité pour les différents acteurs en SAD de Lanaudière</i> Début de scolarité de Nancy Gagné d'un doctorat clinique à l'UQAM. Titre du projet : <i>Comprendre le lien de proximité en contexte de soins : récits de pratique sur le vécu de la sensibilité dans le rapport à l'autre</i> Synthèse et évaluation des ateliers de formation sur les liens de proximité dispensés en 2016-2017 	<p>2017</p> <ul style="list-style-type: none"> Infoliens : bulletin d'information du comité régional de promotion des liens de proximité de Lanaudière. 1 parution Participation à la Table régionale SAPA Présentation par la Direction SAPA au <i>Forum national sur les meilleures pratiques en soutien à domicile</i>. Titre de la conférence : <i>La collaboration de tous les acteurs : des alliances fortes au bénéfice de l'usager</i> Journée régionale des proches aidants naturels, 4^e édition, sur le thème des liens de proximité Matinée-causerie ayant pour thème les liens de proximité. Conférencière : Marie-Emmanuelle Laquerre. Titre de la conférence : <i>Travailler en soutien à domicile auprès de personnes âgées : Quand faire c'est être!</i> Mise à jour du plan d'action du Comité régional de promotion des liens de proximité de Lanaudière 	<p>2017</p> <ul style="list-style-type: none"> Formation : ateliers sur les liens de proximité dans 6 régions du Québec : <ul style="list-style-type: none"> Bas-Saint-Laurent (Rimouski, Trois-Pistoles) Centre-du-Québec (Bécancour) Côte-Nord (Havre St-Pierre, Baie-Comeau) Estrie (Sherbrooke) Laurentides (St-Jérôme) Mauricie (Trois-Rivières)
<p>2018</p> <ul style="list-style-type: none"> Synthèse et évaluation des ateliers de formation sur les liens de proximité dispensés en 2017-2018 Dépôt du rapport : <i>Récits de pratique en soutien à domicile. Une étude exploratoire</i> Mise à jour du document : <i>Vers une culture de liens de proximité... Un investissement en santé!</i> 	<p>2018</p> <ul style="list-style-type: none"> Lac-à-l'épaulé sur la mission du Comité régional de promotion des liens de proximité de Lanaudière 	<p>2018</p> <ul style="list-style-type: none"> Participation à la <i>Journée régionale sur la maladie d'Alzheimer</i> Formation : 2 ateliers sur les liens de proximité dans la région de Laval



Comité régional de promotion
des liens de proximité de
Lanaudière



COMITÉ RÉGIONAL DE PROMOTION DES LIENS DE PROXIMITÉ DE LANAUDIÈRE

Ce comité découle d'une recommandation suite au Forum régional *Les liens de proximité dans Lanaudière. Quand prendre soin est une question de liens entre humains*, tenu le 6 novembre 2008, au Club de golf Montcalm à Saint-Liguori.

Mission

Le Comité régional de promotion des liens de proximité de Lanaudière a pour **mission de contribuer à faire des liens de proximité une valeur centrale de la culture organisationnelle des dispensateurs de services** de Lanaudière par la sensibilisation et la promotion de ces liens.

Membres (en date de mai 2018)

Suzanne Blanchard

Coordonnatrice
Regroupement bénévole de Montcalm

Réjean Drainville

Secrétaire
Regroupement des Aidants Naturels du comté de L'Assomption

Nancy Gagné

Doctorante en psychologie
Université du Québec à Montréal
Université du Québec à Trois-Rivières

Ginette Gagnon

Organisatrice communautaire
Direction de santé publique
Centre intégré de santé et de services sociaux de Lanaudière

Carlos Hernandez

Personne ressource
Regroupement des Aidants Naturels du comté de L'Assomption

Pierre Lafontaine

Agent de concertation
Table de concertation régionale des associations des personnes handicapées de Lanaudière

Benoît Lortie

Directeur
Coopérative des services à domicile D'Autray

Richard Malo

Directeur général
L'Appui Lanaudière

Éric Matteau

Directeur adjoint
Programme soutien à l'autonomie des personnes âgées (SAPA)
Centre intégré de santé et de services sociaux de Lanaudière

Mario Paquet

Agent de planification, de programmation et de recherche
Direction de santé publique
Centre intégré de santé et de services sociaux de Lanaudière

Maryse Pagé

Responsable
Carrefour pour Souffler à Tête Reposée

Karine Ratelle

Coordonnatrice
Réseau des aidants naturels d'Autray

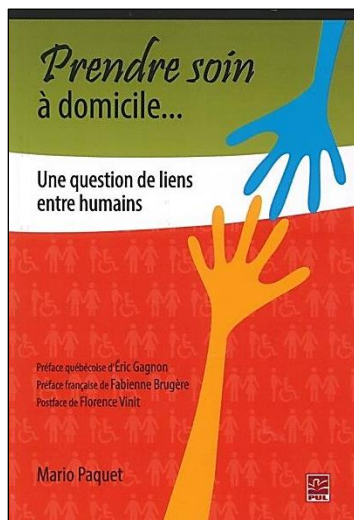




Livres publiés sur la réalité d'une expérience de soins à domicile

Cette section présente la page couverture et le texte du quatrième de page de ces ouvrages. Suivent la page couverture et le contenu d'une pochette d'outils pour favoriser la création, le maintien et le développement de liens de proximité réalisés par le Comité régional de promotion des liens de proximité de Lanaudière.

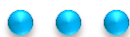


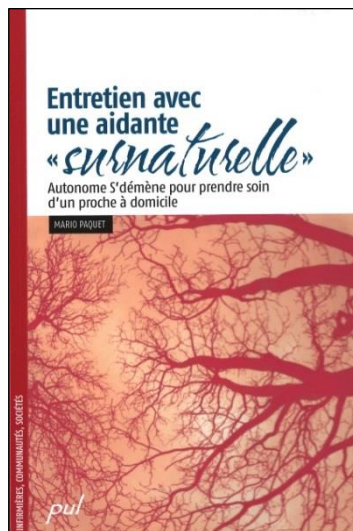


Prendre soin à domicile... Une question de liens entre humains

Ce livre explore les liens de proximité en soutien à domicile à travers un dialogue entre l'auteur et deux personnages : Autonome S'démène (une femme) qui prend soin de son conjoint et une intervenante, Marie Élane Va-De-Bon-Cœur. Ce dialogue arrive à point nommé, car non seulement les liens de proximité n'ont pas encore fait l'objet d'une attention particulière dans l'évaluation des services, mais aussi parce qu'au dire de plusieurs acteurs en soutien à domicile, ils seraient

menacés, voire en voie de disparition. Pourtant, lorsque les intervenantes établissent des liens étroits et chaleureux, notamment avec les personnes aux prises avec une situation d'incapacité, celles-ci, en raison de leur savoir-faire et de leur savoir-être, deviennent des indispensables « *aides à vivre* ». Dès lors, le lien prime sur le service étant donné que le souci de l'autre des intervenantes apporte un soutien social qui contribue à la qualité de vie et de bien-être de ceux et celles qui vivent une expérience de soins à domicile. Par conséquent, les liens de proximité s'avèrent un investissement en santé et non une perte de temps qu'il faudrait sacrifier sur l'autel de la « *sacro-sainte productivité* » qui domine actuellement le discours de la gestion des services. C'est pourquoi ces entretiens plongent au cœur de la complexité du travail des soins et, du coup, de l'engagement humain qu'il faut consentir dans la dynamique relationnelle pour tisser des liens significatifs et mettre à profit les dividendes de cet investissement en santé. Au terme de ces entretiens, le lecteur sera alors au fait des enjeux psychosociaux, éthiques et politiques que sous-tendent les actions en faveur des liens de proximité, ainsi que de l'importance de « *prendre soin des soignants* ».

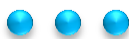


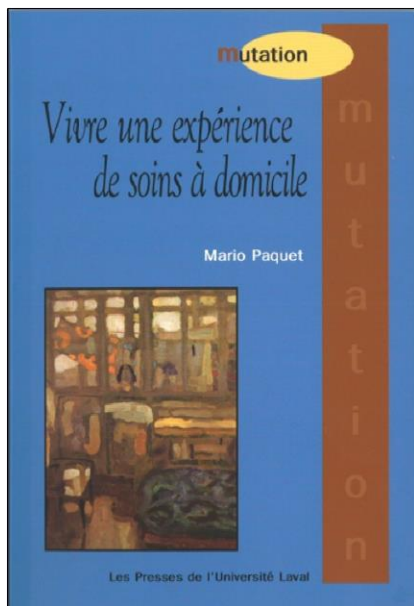


Entretien avec une aidante « surnaturelle » Autonome S'Démène pour prendre soin d'un proche à domicile

Ce livre explore la réalité d'une expérience de soins à domicile à travers un dialogue entre l'auteur et le personnage Autonome S'Démène (une femme!) qui prend soin de son conjoint. Ce dialogue a lieu dans un contexte où la situation d'Autonome S'Démène est plutôt difficile. Témoin de son cri d'alarme, le lecteur découvrira pourquoi elle est toujours, et plus que jamais, une aidante «surnaturelle», une sorte de *femme-orchestre* dont l'engagement

dans les soins est loin de diminuer, même si la rhétorique politique est favorable à son soutien. Au fil des entretiens, le lecteur se rendra compte que, si Autonome S'Démène a certes besoin d'aide, elle a cependant aussi besoin d'être. Pour elle, prendre soin, c'est d'abord une question de liens entre des humains, une question de savoir-faire et de savoir-être. Cette rencontre avec Autonome S'Démène est une invitation à mieux comprendre la réalité complexe d'une héroïne involontaire. Une héroïne involontaire qui demande aux acteurs en santé de ne pas être seulement *efficace*, mais aussi de faire preuve d'humanité dans la dispensation des services. Car, c'est dans la « rencontre des humanités » que se créent des liens de proximité et que la vie peut continuer à avoir du sens, malgré l'épreuve de la maladie.





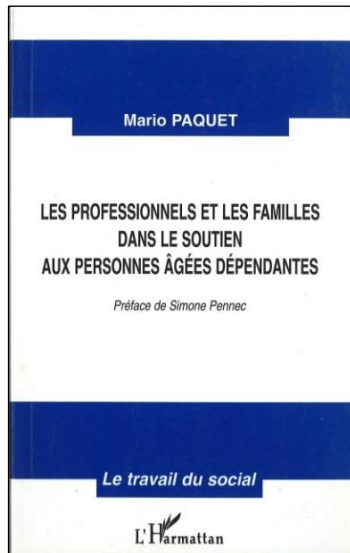
Vivre une expérience de soins à domicile

Que découvrira le lecteur au fil de cet ouvrage? Globalement, il y trouvera des entretiens, des récits et des analyses sur la mise en place des soins familiaux aux personnes âgées, et ce, afin de mieux comprendre la logique familiale qui sous-tend les soins auprès d'un proche âgé. De façon plus précise, ce livre aborde plusieurs questions qui touchent la réalité de ceux et celles qui vivent une expérience de soins à domicile.

- Que signifie prendre soin d'un proche âgé dépendant?
- Comment s'organise-t-on au jour le jour pour y arriver?
- Quelles sont les normes, les valeurs, les attitudes et les croyances sous-jacentes aux pratiques familiales de soins?
- Pourquoi les personnes-soutien, les personnes âgées qui sont aidées et d'autres membres de la famille sont-ils si souvent réticents à utiliser les services susceptibles de leur faciliter l'exigeante tâche que sont les soins prolongés?

Toutes ces questions et bien d'autres sont explorées sous forme d'un dialogue entre l'auteur et une personne-soutien qui prend soin de son conjoint. Dès lors, ce dialogue se fait complice d'une réflexion éminemment d'actualité. Une réflexion rendue possible par une volonté de l'auteur, non seulement de partager un « savoir » accessible, mais aussi de faire connaître et reconnaître l'expérience des personnes qui, au quotidien, sont de plus en plus nombreuses à prendre soin d'un proche à domicile.



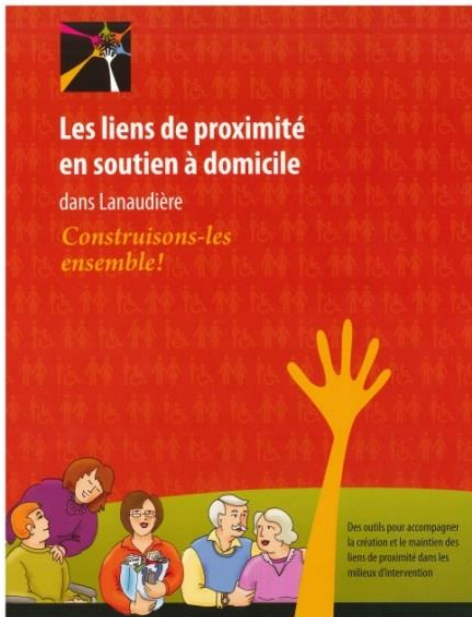


Les professionnels et les familles dans le soutien aux personnes âgées dépendantes

L'intervention des professionnels auprès des aidants familiaux accompagnant leurs parents âgés et dépendants s'avère bien souvent problématique. D'une part, les besoins de ces personnes-soutien sont nombreux et diversifiés, d'autre part, les professionnels eux-mêmes sont confrontés aux conséquences du retrait de l'État-Providence et doivent alors, pour des raisons économiques entre autres, faire mieux avec moins. De plus, les aidants familiaux peuvent se montrer réticents face aux offres de service, même quand ceux-ci

sont disponibles et accessibles. Explorant ce phénomène de réticence, l'auteur met en relief, à partir d'une approche socio-anthropologique, la logique familiale de soutien auprès de personnes âgées dépendantes. De surcroît, il scrute le pourquoi et le comment qui trament le quotidien d'une expérience de soins et les différentes manières de faire appel, souvent trop tardivement, aux services spécialisés. Au terme de ce travail, le lecteur sera plus outillé pour faire face à la règle du dernier recours qui tend à prévaloir et qui s'exprime souvent par «on vous appellera quand on aura besoin d'aide ».





Les liens de proximité en soutien à domicile dans Lanaudière. *Construisons-les ensemble!*

Contenu de la pochette :

- DVD *Entre vous et moi.*
- Guide d'accompagnement des outils de réflexion vers l'action pour les organismes du réseau de la santé et du milieu communautaire oeuvrant en soutien à domicile.
- Guide : *Ça nous concerne comme bénévoles ou intervenants en soutien à domicile!*
- Guide : *Ça nous concerne comme organisation offrant des soins et des services à domicile!*





Construire des liens de proximité Passons à l'action!

Offre d'ateliers de formation

Pour plus d'informations sur cette offre d'ateliers de formation

S'adresser à l'agente administrative du Service de surveillance, recherche et évaluation de la DSPublique, par téléphone au 450 759-6660, sans frais, 1 855 759-6660, poste 4268, ou par télécopieur : 450 759-5149.





CONSTRUIRE DES LIENS DE PROXIMITÉ PASSONS À L'ACTION!

Programme d'ateliers de formation

Service de surveillance, recherche et évaluation
Direction de santé publique
Centre intégré de santé et de services sociaux de Lanaudière

La création et le développement des liens de proximité¹ sont une préoccupation au sein de votre organisation! Ce programme s'adresse à vous.

Ce programme d'ateliers sur les liens de proximité est une initiative de la Direction de santé publique du Centre intégré de santé et de services sociaux de Lanaudière. Il s'inscrit dans les stratégies d'action du Comité régional de promotion des liens de proximité de Lanaudière. Ce comité² a pour **mission de contribuer à faire des liens de proximité une valeur centrale de la culture organisationnelle des dispensateurs de services** de Lanaudière, par la sensibilisation et la promotion de ces liens.

Un programme d'ateliers de formation en deux volets

- **Volet INTERVENTION et ORGANISATION DES SERVICES :** Trois types d'ateliers à l'intention des personnes et des organisations qui interviennent auprès des personnes aidées, des proches aidantes et des proches aidants.
- **Volet PROCHE « AIDANCE » :** Un atelier conçu spécifiquement pour les proches aidantes et les proches aidants qui sont des acteurs ayant un rôle important dans la création de liens de proximité.

Volet INTERVENTION ET ORGANISATION DES SERVICES

À qui s'adresse ce volet du programme?

Ces ateliers de formation s'adressent à l'ensemble des acteurs en SAD (bénévoles, intervenantes communautaires, auxiliaires des services de santé et sociaux, aides domestiques, infirmières, éducateurs spécialisés, travailleurs sociaux, professionnels de la santé, directeurs, cadres supérieurs, coordonnateurs, chefs de service, etc.). Ils s'adressent également à tous les acteurs en santé et en services sociaux qui sont interpellés par la dimension relationnelle dans leur pratique.

¹ Les LP sont des liens significatifs qui émergent de la relation entre les intervenantes en SAD et les utilisateurs de services.

² Le comité est composé de représentants d'organismes de la région de Lanaudière : des centres d'action bénévole, du milieu associatif des personnes handicapées, du Centre intégré de santé et de services sociaux (CISSS) de Lanaudière, des entreprises d'économie sociale en aide domestique, des réseaux d'aidantes et d'aidants naturels, de l'Appui Lanaudière, de l'organisme Aux couleurs de la vie.

Objectifs de ce volet

- **Créer un lieu de partage, d'échange et de réflexion sur les liens de proximité en SAD** afin de mieux connaître ce que font les acteurs en SAD, comment ils le font et pourquoi ils le font.
- Permettre aux participants **d'identifier, de consolider et de développer de bonnes pratiques professionnelles ou organisationnelles** en matière de création, de maintien et de développement de liens de proximité.
- **Transférer les connaissances générées par les travaux effectués** dans la région de Lanaudière afin de mettre en évidence le rôle et l'importance des liens de proximité dans la relation de soins en SAD.
- **Favoriser l'appropriation individuelle et collective d'enjeux** psychosociaux, sanitaires, éthiques et politiques sous-jacents aux liens de proximité afin de faire de ces liens une valeur centrale de la culture organisationnelle des dispensateurs de services de Lanaudière.

Formule pédagogique des ateliers de ce volet

Les ateliers visent l'appropriation des enjeux et le renforcement des pratiques concernant les liens de proximité. Pour ce faire, la pédagogie utilisée privilégie l'équilibre entre deux stratégies :

- les échanges entre les participants à partir de leurs réalités en tant que professionnels, bénévoles ou gestionnaires;
- le transfert des connaissances issues des travaux de recherche antérieurs.

Thèmes abordés

- Les éléments de base portant sur la notion de liens de proximité;
- Les effets des liens de proximité sur les acteurs familiaux, les intervenantes et les bénévoles;
- Les pistes d'action aux plans individuel, organisationnel et partenarial;
- La boîte à outils des intervenantes et des bénévoles (savoir-être et savoir-faire);
- Le domicile comme espace d'intervention;
- Les dangers d'une TROP grande proximité;
- La reconnaissance, le soutien et la formation des intervenantes et des bénévoles;
- L'amélioration de la coordination des services;
- L'évaluation et la mobilisation des acteurs vers un meilleur financement en SAD.

Trois types d'ateliers offerts dans le volet INTERVENTION et ORGANISATION DES SERVICES

▪ L'atelier d'une journée sur l'ensemble des thèmes	▪ Pour des intervenantes, des bénévoles et des gestionnaires ▪ En provenance d'une même organisation ou d'organisations différentes	6 à 12 personnes
▪ L'atelier d'une demi-journée sur les pratiques individuelles	▪ Pour des intervenantes, des bénévoles et des gestionnaires ▪ En provenance d'une même organisation ou d'organisations différentes	6 à 10 personnes
▪ L'atelier d'une demi-journée sur les pratiques organisationnelles et partenariales	▪ Pour des gestionnaires seulement ▪ En provenance d'une même organisation ou d'organisations différentes œuvrant sur un même territoire	6 à 10 personnes

Volet « PROCHE AIDANCE »

À qui s'adresse ce volet du programme?

Le contenu de cet atelier a été conçu à la demande d'organisations qui interviennent auprès des proches aidantes et des proches aidants. C'est donc à eux que s'adresse cet atelier. On entend par proche aidant, « Toute personne de l'entourage qui apporte un soutien significatif, continu ou occasionnel, à titre non professionnel, à une personne ayant une incapacité est considérée comme un proche aidant. Il peut s'agir d'un membre de la famille ou d'un ami » (MSSS, 2003).

Objectifs de ce volet

- **Créer un lieu de partage, d'échange et de réflexion** sur les liens de proximité.
- **Valoriser et renforcer le rôle** des proches aidantes et des proches aidants dans la création de liens de proximité.
- **Identifier des conditions favorables et des limites** au développement de liens de proximité.

Thèmes abordés

- Les éléments de base portant sur la notion de liens de proximité;
- Les effets des liens de proximité sur les acteurs familiaux, les intervenantes et les bénévoles;
- La boîte à outils des intervenantes et des bénévoles (savoir-être et savoir-faire);
- La boîte à outils des proches aidantes et des proches aidants;
- Les dangers d'une TROP grande proximité.

Capacité de l'atelier

L'atelier s'adresse à des groupes de 6 à 10 personnes.

Les aspects organisationnels des DEUX VOLETS :

Les ateliers peuvent être offerts

- À l'intérieur d'une seule organisation
OU
- À un regroupement de diverses organisations.

Lorsque plusieurs ateliers se dérouleront à l'intérieur d'une même organisation ou sur un même territoire, il serait souhaitable de les regrouper sur une période donnée afin de maximiser les retombées de ce programme dans votre milieu.

Responsabilités relevant de l'organisation

Les organisations qui souhaitent réaliser des ateliers à l'interne ou en collaboration avec différentes partenaires devront :

- Assumer le recrutement des participants aux ateliers;
- Fournir une liste de participants, leur fonction respective et leur provenance;
- Voir à l'organisation logistique :
 - location et aménagement de la salle;
 - café, collation, repas sur place pour les ateliers d'une journée.
- Fournir le matériel nécessaire :
 - canon et ordinateur portable (pour le volet INTERVENTION et ORGANISATION DES SERVICES);
 - tableau à grandes feuilles.





Publications

SECTION 6



PUBLICATIONS

LIVRES

PAQUET, M. *Prendre soin à domicile... Une question de liens entre humains*, Sainte-Foy, Presses de l'Université Laval, 2014.

PAQUET, M. *Entretiens avec une aidante « surnaturelle ». Autonome S'démène pour prendre soin d'un proche à domicile*, Sainte-Foy, Presses de l'Université Laval, 2008.

PAQUET, M. *Vivre une expérience de soins à domicile*, Sainte-Foy, Presses de l'Université Laval, 2003.

PAQUET, M. *Les professionnels et les familles dans le soutien aux personnes âgées dépendantes*, Paris, L'Harmattan, 1999.

RAPPORTS / LIENS DE PROXIMITÉ

CHÉNARD, G., *Le parallèle entre le concept de caring de Watson et les liens de proximité*, travail présenté à madame France Cloutier comme exigence partielle du cours : Sujets spéciaux en pratique avancée 1, Université du Québec à Trois-Rivières, 2013.

CHÉNARD, G., *Les liens de proximité, leurs effets et les stratégies pour les créer, les maintenir et les promouvoir*, travail présenté à madame France Cloutier comme exigence partielle du cours : Sujets spéciaux en pratique avancée 1, Université du Québec à Trois-Rivières, 2013.

COMITÉ RÉGIONAL DE PROMOTION DES LIENS DE PROXIMITÉ DE LANAUDIÈRE. *Plan d'action 2015-2017*, 2015.

COMITÉ RÉGIONAL DE PROMOTION DES LIENS DE PROXIMITÉ DE LANAUDIÈRE. *Les liens de proximité en soutien à domicile dans Lanaudière. Construisons-les ensemble! Des outils pour accompagner la création et le maintien des liens de proximité dans les milieux d'intervention*, 2011.

FILIATRAULT-GIARD, M. *Les liens de proximité en soutien à domicile et nouvelle gestion publique : état des lieux et enjeux. Rapport de stage*, Montréal, École nationale d'administration publique, Université du Québec à Montréal, 2012.

FOREST, D. *Ateliers de formation sur les liens de proximité. Synthèse et évaluation des ateliers réalisés dans le cadre du Programme de formation de l'APPUI aux proches aidants d'aînés entre le 23 mars 2017 et le 22 mars 2018*, Joliette, Centre intégré de santé et de services sociaux de Lanaudière et Comité régional de promotion des liens de proximité de Lanaudière, mai 2018.

FOREST, D. *Ateliers de formation sur les liens de proximité. Synthèse et évaluation des ateliers tenus entre le 7 octobre et le 11 novembre 2015 auprès de membres de l'Association Lavalloise des Personnes Aidantes*, Joliette, Centre intégré de santé et de services sociaux de Lanaudière et Comité régional de promotion des liens de proximité de Lanaudière, décembre 2015.

FOREST, D. *Ateliers de formation sur les liens de proximité. Compilation des fiches d'évaluation de la formation tenue le 24 mars 2015 auprès des gestionnaires en SAD du Centre de santé et des services sociaux du Nord de Lanaudière, Joliette, Centre intégré de santé et de services sociaux de Lanaudière et Comité régional de promotion des liens de proximité de Lanaudière, décembre 2015.*

FOREST, D. *Ateliers de formation sur les liens de proximité. Synthèse et évaluation des 7 ateliers tenus dans la région de Lanaudière entre le 19 novembre 2014 et le 25 mars 2015, Joliette, Centre intégré de santé et de services sociaux de Lanaudière et Comité régional de promotion des liens de proximité de Lanaudière, décembre 2015.*

GUILLEMETTE, F. et al. *Quand prendre soin est une question de liens entre humains! Étude sur le vécu des liens de proximité dans la relation acteur en soutien à domicile/soigné et sur le rayonnement d'une culture de liens de proximité en soutien à domicile. Protocole de recherche présenté au Comité régional de promotion des liens de proximité dans Lanaudière, Université du Québec à Trois-Rivières, Université du Québec en Outaouais, 2013.*

PAQUET, M. *Récits de pratique en soutien à domicile. Une étude exploratoire, Joliette, Centre intégré de santé et de services sociaux de Lanaudière, Direction de santé publique, Service de surveillance, recherche et évaluation, mai 2018, 77 pages.*

PAQUET, M. *Récits de pratique en soutien à domicile. Lucette Rondeau, auxiliaire familiale et sociale. Une carrière entre l'amour, le don et la solidarité, Joliette, Centre intégré de santé et de services sociaux de Lanaudière, Direction de santé publique, Service de surveillance, recherche et évaluation, octobre 2016, 36 pages.*

PAQUET, M., et É. CADIEUX. *Liens de proximité en soutien à domicile dans Lanaudière. Bilan et perspectives. Actes de la matinée-causerie de la Direction de santé publique de Lanaudière du 6 novembre 2014 à Saint-Liguori, Joliette, Agence de la santé et des services sociaux de Lanaudière, Direction de santé publique, Service de surveillance, recherche et évaluation, L'Appui Lanaudière et le Comité régional de promotion des liens de proximité de Lanaudière, 2015.*

PAQUET, M, É. THIBAUT (coll.), J. PAYETTE (coll.) et D. FOREST (coll.). *Les liens de proximité en soutien à domicile dans Lanaudière. Programme d'ateliers de formation. Document de référence, Joliette, Agence de la santé et des services sociaux de Lanaudière, Direction de santé publique, Service de surveillance, recherche et évaluation, 2014.*

PAQUET, M. *Les liens de proximité en soutien à domicile dans Lanaudière. Construisons-les ensemble! Recueil de textes, Joliette, Agence de la santé et des services sociaux de Lanaudière, Direction de santé publique, Service de surveillance, recherche et évaluation, 2012.*

ARTICLES / LIENS DE PROXIMITÉ

PAQUET, M. « Les liens de proximité et soutien à domicile. Lanaudière se mobilise! », *Vie et Vieillesse*, vol. 12, n° 3, 2015, p. 27-31.

PAQUET, M. « Les liens de proximité : une valeur ajoutée », *Vie et Vieillesse*, vol. 12, n° 1, 2014, p. 24-25.

PAQUET, M., et M. FALARDEAU. « Le respect dans la relation de soins en soutien à domicile », Dans : PAQUET, M. *Liens de proximité en soutien à domicile dans la région de Lanaudière. Construisons-les ensemble! Recueil de textes*, Joliette, Agence de la santé et des services sociaux de Lanaudière, Direction de santé publique, Service de surveillance, recherche et évaluation, 2012, p. 9-20.

PAQUET, M., et M. FALARDEAU. « Comment émergent et se maintiennent les liens de proximité en soutien à domicile », Dans : PAQUET, M. *Liens de proximité en soutien à domicile dans la région de Lanaudière. Construisons-les ensemble! Recueil de textes*, Joliette, Agence de la santé et des services sociaux de Lanaudière, Direction de santé publique, Service de surveillance, recherche et évaluation, 2012, p. 21-31.

PAQUET, M., et M. FALARDEAU. « Influence de la gestion des services sur la création et le maintien des liens de proximité en soutien à domicile », dans : PAQUET, M. *Liens de proximité en soutien à domicile dans la région de Lanaudière. Construisons-les ensemble! Recueil de textes*, Joliette, Agence de la santé et des services sociaux de Lanaudière, Direction de santé publique, Service de surveillance, recherche et évaluation, 2012, p. 33-47.

PAQUET, M., M. FALARDEAU et D. FOREST. « Les effets des liens de proximité sur la santé et le bien-être des acteurs familiaux et des acteurs en soutien à domicile », *Réciproques*, septembre, 2010, n° 3, p. 87-101.

PAQUET, M., M. FALARDEAU, D. FOREST et M. RENAUD. « Pour la création, le maintien et le développement des liens de proximité », *Vie et Vieillesse*, 2009, vol. 7, n° 4, p. 29-36.

PAQUET, M. « Les liens de proximité en soutien à domicile », *Regard sur la santé publique lanauoise*, Direction de santé publique et d'évaluation, 2009, vol. 15, n° 2, p. 1-4.

PAQUET, M., M. FALARDEAU, M. RENAUD et A. COUTU. « Les liens de proximité en soutien à domicile. Les « bons coups » du soutien social sur la santé et le bien-être des gens », *Regard sur la santé publique lanauoise*, 2006, vol. 12, n° 1, p. 1-4.

ARTICLES / PROCHE AIDANT

DUCHARME, F., B. VISSANDJEE, M. PAQUET, N. CARPENTIER et D. TRUDEAU. « La pratique dans un contexte pluriethnique : une approche de négociation entre le personnel des services de soutien à domicile et les proches aidantes d'un parent âgé à domicile », *Nouvelles pratiques sociales*, 2009, vol. 21, n° 2, p. 137-156.

DUCHARME, F., M. PAQUET, B. VISSANDJEE, N. CARPENTIER, L. LÉVESQUE et D. TRUDEAU. « Des services à domicile culturellement sensibles : perceptions des intervenants et des proches aidantes originaires d'Haïti en tant que cas traceur », *Revue canadienne du vieillissement*, 2008, vol. 27, n° 2, p. 191-205.

DUCHARME, F., G. PÉRODEAU, M. PAQUET, A. LEGAULT et D. TRUDEAU. « Virage ambulatoire et soins familiaux à domicile », *Revue canadienne de santé publique*, 2004, vol. 95, n° 1, p. 64-68.

DUCHARME, F., G. PÉRODEAU, M. PAQUET, A. LEGAULT et D. TRUDEAU. « Un regard sur le virage ambulatoire et les services offerts aux aidants familiaux », *Regard sur la santé publique lanauchoise*, 2003, vol. 9, n° 4, p. 1-4.

PAQUET, M., C. RICHARD, M. DESROSIERS et M. FALARDEAU. « Qu'est-ce que vivre une expérience de soins? » *La Gérontoise*, 2006, vol. 17, n° 2, p. 14-22.

PAQUET, M., C. RICHARD, M. DESROSIERS et M. FALARDEAU. « Si ce n'était que de ça... Vivre une expérience de soins », *Vie et vieillissement*, 2006, vol. 5, n° 3, p. 11-19.

PAQUET, M., C. RICHARD, M. FALARDEAU et M. BALS. « Pour une réelle prévention de l'épuisement des personnes-soutien », *La Gérontoise*, 2005, vol. 16, n° 1, p. 5-14.

PAQUET, M. « L'articulation des logiques de soin familiales et professionnelles », *Document-CLEIRPPA*, octobre 2004, Cahier n° 16, p. 23-27.

PAQUET, M., C. RICHARD, M. BALS et M. FALARDEAU. « L'hébergement par alternance : une analyse comparative de deux programmes québécois », *La Gérontoise*, 2004, vol. 15, n° 2, p. 5-13.

PAQUET, M., C. RICHARD et M. BALS. « L'hébergement par alternance : bilan d'une expérience de répit dans la région de Lanaudière », *La Gérontoise*, 2004, vol. 15, n° 1, p. 5-20.

PAQUET, M., A. GUILLEMETTE et C. RICHARD. « Les familles et le soutien aux personnes âgées dépendantes », dans : G. PÉRODEAU, et D. CÔTÉ (sous la direction). *Le virage ambulatoire. Défis et enjeux*, Sainte-Foy, Presses de l'Université du Québec, Collection Problèmes sociaux et interventions sociales, 2002, p.127-150.

PAQUET, M., C. RICHARD et M. BALS. « Amour, courage et détermination, ou quand la passion côtoie la raison », Dans : S. TÉTREAU, P. BEAUPRÉ, J.C. KALUBI et B. MICHALLET (sous la direction de). *Famille et situation de handicap. Comprendre pour mieux intervenir*, Sherbrooke, Éditions du CRP, Faculté d'éducation, Université de Sherbrooke, 2002, p. 153-169.

PAQUET, M. « Autonome S'démène. Témoignage d'une citoyenne engagée dans le maintien à domicile de son conjoint. Fiction ou réalité? », *Gérontophile*, 2001, vol. 23, n° 1, p.7-12.

PAQUET, M. « Profession personne-soutien : récit d'une « carrière d'aidante » entre l'amour, les apprentissages et les solidarités », *Revue canadienne du vieillissement*, 2001, vol. 20, n° 1, p. 73-95.

PAQUET, M. « Comprendre la logique familiale de soutien à des personnes âgées dépendantes pour mieux saisir le recours aux services », dans : HENRARD, J. C., S. CLÉMENT, M. FROSSARD, O. FIRBANK, J.P. LAVOIE et A. VÉZINA, (sous la direction de). *Personnes âgées dépendantes en France et au Québec. Qualité de vie, pratiques et politiques. Questions en santé publique*, Gouvernement du Québec, ministère des Relations internationales, Inserm, consulat de France à Québec, 2001, p. 77-95.

PAQUET, M. « Le quotidien et le soutien familial aux personnes âgées dépendantes », *Actes de la Journée du doctorat en service social tenue le 12 novembre 1999, Le service social gériatologique : perspectives d'avenir pour la formation, la recherche et la pratique*, Québec, Université Laval, École de service social, Faculté des sciences sociales, Laboratoire de recherche en service social, 2001, p. 15-34.

PAQUET, M. « Le quotidien et le soutien aux personnes âgées dépendantes », *Le Gérontophile*, 2000, vol. 22, n° 3, p. 74-80.

PAQUET, M. « La réticence familiale à recourir au soutien formel : un obstacle à la prévention de l'épuisement des personnes-soutien de personnes âgées dépendantes », *Nouvelles pratiques sociales*, 1997, vol. 10, n° 1, p. 111-124.

PAQUET, M. « L'organisation de groupes de soutien pour personnes-soutien de personnes âgées dépendantes », *Regard*, 1997, vol. 4, n° 1, p. 1-4.

PAQUET, M. « La réticence des personnes-soutien de personnes âgées dépendantes vis-à-vis de l'utilisation des services de soutien formels : un défi pour le milieu de la recherche et de l'intervention », *Revue canadienne du vieillissement*, 1996, vol. 15, n° 3, p. 442-462.

PAQUET, M. « Logique familiale de soutien auprès des personnes âgées dépendantes et réticence à recourir aux services formels », *Ruptures*, 1996, vol. 3 n° 2, p. 209-223.

PAQUET, M. « Personnes-soutien de personnes âgées dépendantes : perspectives d'intervention dans la région de Lanaudière », *Regard*, 1995, vol. 2, p. 1-4.

PAQUET, M. « La prévention auprès des personnes-soutien de personnes âgées dépendantes : quelle prévention? », *Revue canadienne de service social*, 1995, vol. 12, n° 1, p. 45-71.

PAQUET, M. « Coup de pouce et pédale douce ou la règle du gros bon sens comme repère éthique de la prévention auprès des personnes-soutien de personnes âgées dépendantes », *Gérontophile*, 1995, vol. 17, n° 1, p. 42-46.

PAQUET, M. « L'intervention sociosanitaire en milieu rural et la nécessaire subtilité de la nuance dans l'analyse », *Nouvelles pratiques sociales*, 1995, vol. 7, n° 1, p. 249-251.

PAQUET, M. « Réflexions sur l'intervention de groupe en milieu rural », *Nouvelles pratiques sociales*, 1993, vol. 5, n° 2, p. 147-156.

PAQUET, M. « La problématique d'intervention auprès des personnes-soutien de personnes âgées ou le défi de la prévention en santé mentale », *Gérontophile*, 1992, vol. 4, n° 2, p. 3-7.

PAQUET, M. « Le soutien aux aidants qui prennent soin d'une personne âgée en perte d'autonomie », Dans : G. LÉTOURNEAU. (sous la direction de). *Aider ses parents vieillissants : Un défi personnel, familial, politique et communautaire*, AQG, 1992, p. 121-135.

PAQUET, M. « L'intervention de groupe : une stratégie d'aide valable pour les personnes-soutien de personnes âgées », *Intervention*, 1991, vol. 90, p. 63-71.

PAQUET, M. « L'aide aux personnes-soutien de personne âgée en perte d'autonomie : l'intervention de groupe, une alternative? Présentation d'un projet de recherche dans Lanaudière », *Santé mentale au Québec*, 1990, vol. 15, n° 1, p. 246-249.

PAQUET, M. « Les conséquences de la prise en charge d'une personne âgée : une étude exploratoire », *Intervention*, 1990, vol. 85, p. 101-109.

PAQUET, M. « La famille et le maintien à domicile des personnes âgées », *Santé et Société*, 1989, vol. 11, n° 4, p. 10-12.

ARTICLES/JOURNAL/BULLETIN/PROCHE AIDANT

DUCHARME, F., G. PÉRODEAU, M. PAQUET, A. LEGAULT et D. TRUDEAU. « Aidants familiaux et virage ambulatoire. Des recommandations pour des services de qualité », *Le Mésange*, mars 2003, p. 6-7.

DUCHARME, F., G. PÉRODEAU, M. PAQUET, A. LEGAULT et D. TRUDEAU. « Les aidants familiaux et le virage ambulatoire, les services offerts et à offrir », *Le Mésange*, automne 2002, p. 5-6.

PAQUET, M. « Le pain quotidien des personnes soutien », *Infolettre*, Développement de partenariat sur la participation sociale des aînés : pour ne rien manquer, juillet 2015.

PAQUET, M. « Le pain quotidien des personnes-soutien », *Journal l'Espérance*, Société Alzheimer, Joliette, 2008, p. 7.

PAQUET, M. « Autonome S'démène presque seule pour prendre soin. On vous appellera quand on aura besoin d'aide », *Bulletin de la Société Alzheimer Laval*, 2005, vol. 5, n° 1, p. 1-11.

PAQUET, M. « La réticence des personnes-soutien à utiliser les services. Implications pratiques de la recherche sur la réticence », *Bulletin de la Société Alzheimer Laval*, 2004, vol. 4, n° 2, p. VII-VIII.

PAQUET, M. « Autonome S'démène. L'origine d'Autonome S'démène », *Bulletin de la Société Alzheimer Laval*, 2004, vol. 4, n° 1, p. VII-VIII.

PAQUET, M. « Autonome S'démène. L'origine d'Autonome S'démène », *Le Mésange*, Journal du regroupement des aidantes et aidants naturels de Montréal, janvier 2004, p. 6-7.

PAQUET, M. « Autonome S'démène pour prendre soin d'un proche. Qui est donc Autonome S'démène? », *Le Mésange*, Journal du regroupement des aidantes et aidants naturels de Montréal, juin 2003, p. 10-11.

PAQUET, M. « Autonome S'démène pour prendre soin d'un proche! Comment je perçois que vous percevez ma réalité? », *Le Mésange*, Journal du regroupement des aidantes et aidants naturels de Montréal, octobre 2003, p. 8-9.

PAQUET, M. « Autonome S'démène pour prendre soin d'un proche », *Bulletin de la Société Alzheimer Laval*, 2003, vol. 3, n° 2, p. VII-VIII.

PAQUET, M. « Autonome S'démène. Comment je perçois le système de santé? », *Bulletin de la Société Alzheimer Laval*, 2003, vol. 3, n° 3, p. VII-VIII.

PAQUET, M. « Les apprentissages de la vie », *Bulletin de la Société Alzheimer Laval*, 2003, vol. 3, n° 1, p. 5.

PAQUET, M. « Autonome S'démène pour prendre soin d'un proche », *Le Mésange*, mars 2003, p. 13.

PAQUET, M. « Le pain quotidien des personnes-soutien », *Bulletin de la Société Alzheimer Laval*, 2002, vol. 2, n° 2, p.7.

PAQUET, M. « Comment je perçois que vous percevez ma réalité », *Bulletin de la Société Alzheimer Laval*, 2002, vol. 2, n° 3, p.3.

PAQUET, M. « Le pain quotidien des personnes-soutien », *Le Mésange*, Journal du regroupement des aidantes et aidants naturel(le)s de Montréal, mars 2000.





Communications

SECTION 7



COMMUNICATIONS

BELLEHUMEUR, P., et M. PAQUET, *Les aînés de Lanaudière. Des données probantes aux données parlantes*. Communication présentée dans le cadre de la Journée régionale de sensibilisation à la maladie d'Alzheimer, Joliette, le 26 janvier 2018.

DUCHARME, F., N. CARPENTIER, B. VISSANDJEE et M. PAQUET. *Le design des services de soins à domicile : la nécessité d'une cohérence culturelle pour les intervenants et les proches-aidants de personnes âgées*. Conférence prononcée dans le cadre du neuvième congrès Ageing and design Montreal, Montréal, septembre 2008.

DUCHARME F., M. PAQUET, B. VISSANDJEE, N. CARPENTIER et D. TRUDEAU. *Home care : the need for culturally coherent services*. Séance d'affiche présentée dans le cadre du *Festival of international conferences on caregiving, disability, aging and technology*, Toronto, juin 2007.

DUCHARME, F., M. PAQUET, G. PÉRODEAU et autres. *Le virage ambulatoire : perceptions et recommandations des principaux détenteurs d'enjeux*. Communication présentée dans le cadre du Colloque *Les aidants familiaux à bout de souffle. Transformons nos pratiques, repensons nos pratiques*, organisé par l'Institut de gériatrie de Montréal, Montréal, mai 2002.

DUCHARME, F., M. PAQUET, G. PÉRODEAU, A. LEGAULT, D. TRUDEAU et C. CARON. *Home as a health care setting : stakeholders perceptions of quality of services offered to family caregivers*. Communication présentée dans le cadre de la 31^e rencontre scientifique et éducative de l'Association canadienne de gérontologie, Montréal, octobre 2002.

DUCHARME, F., G. PÉRODEAU, M. PAQUET, A. LEGAULT et D. TRUDEAU. *Perceptions et attentes envers les services destinés aux aidants familiaux de personnes âgées*. Communication présentée dans le cadre du 20^e anniversaire du Centre de recherche de l'Institut de gériatrie de Montréal, Montréal, avril 2002.

DUCHARME, F., G. PÉRODEAU, M. PAQUET, D. TRUDEAU, A. LEGAULT et C. CARON. *Perceptions et attentes envers les services destinés aux aidants familiaux de personnes âgées*. Affiche présentée dans le cadre du 20^e anniversaire du Centre de recherche de l'Institut de gériatrie de Montréal, Montréal, avril 2002.

DUCHARME, F., G. PÉRODEAU, M. PAQUET et D. TRUDEAU. *Virage ambulatoire. Perceptions et attentes envers les services destinés aux « aidants naturels »*. Communication présentée à l'Association des hôpitaux du Québec devant la Commission des personnes âgées, Montréal, décembre 2000.

PAQUET, M. *Prendre soin. Une question de liens entre humains*. Conférence prononcée dans le cadre des conférences hors-série de la Société Alzheimer de Montréal, Montréal, Café Da (Bibliothèque Ahuntsic), le 27 février 2017.

PAQUET, M. *Prendre soin à domicile. Une question de liens entre humains*. Conférence prononcée dans le cadre de la Semaine nationale des proches aidantes, Repentigny, le 8 novembre 2016.

PAQUET, M. *Prendre soin à domicile. Une question de liens entre humains*. Conférence prononcée à Regain coordination, Agen/France, le 29 septembre 2016.

PAQUET, M. *Prendre soin à domicile. Une question de liens entre humains*. Conférence prononcée à l'École nationale de police, Agen/France, le 28 septembre 2016.

PAQUET, M. *Prendre soin à domicile. Une question de liens entre humains*. Conférence prononcée dans le cadre de la 2^e rencontre des aînés, Centre des congrès Atria de Belfort/France, le 23 septembre 2016.

PAQUET, M. *Grand témoin de la 2^e rencontre des aînés*, Centre des congrès Atria de Belfort/France, le 23 septembre 2016.

PAQUET, M., et N. Marcotte. *Les liens de proximité en soutien à domicile. Construisons-les ensemble!* Conférence prononcée dans le cadre de la Journée de l'Alliance québécoise des regroupements régionaux pour l'intégration des personnes handicapées, Québec, 10 novembre 2015.

PAQUET, M. *Liens de proximité et aidante « surnaturelle »: la rencontre des « humanités »*. Conférence prononcée dans le cadre de la Semaine nationale des proches aidants, Réseau des aidants naturels d'Autray, Berthierville, 3 novembre 2015.

PAQUET, M. *L'utilisation d'un personnage comme outil de transfert des connaissances et de mise en valeur de l'engagement des proches aidants*. Conférence prononcée dans le cadre des Chantiers 2015 sur la participation sociale des aînés, Saint-Ferréol-les-Neiges, Québec, 2 juin 2015.

PAQUET, M. *Les liens de proximité en soutien à domicile. Construisons-les ensemble!* Conférence prononcée dans le cadre de la Journée de l'Appui de l'Estrie, Sherbrooke, 16 avril 2015

PAQUET, M., et D. Forest. *Les liens de proximité en soutien à domicile. Un investissement en santé!* Conférence prononcée dans le cadre de la Journée annuelle de l'Appui national, Montréal, 23 mars 2015.

PAQUET, M. *Les liens de proximité en soutien à domicile dans Lanaudière*. Conférence prononcée dans le cadre des visioconférences de l'Association québécoise d'établissements de santé et de services sociaux (AQESSS), Montréal, 23 janvier 2015.

PAQUET, M. *Liens de proximité et soutien à domicile dans Lanaudière. Bilan et perspectives*. Conférence prononcée dans le cadre de la Semaine nationale des proches aidants et des Matinées-causerie de la Direction de santé publique de l'Agence de la santé et des services sociaux de Lanaudière, St-Liguori, 6 novembre 2014.

PAQUET, M. *Les liens de proximité en soutien à domicile. Une question de liens entre humains!* Conférence prononcée au Réseau des proches aidants de Laval, Laval, 21 octobre 2014.

PAQUET, M. *Le proche aidant : ses défis, ses enjeux, son rôle et son identité dans la lutte contre le cancer*. Observateur externe dans le cadre d'une séance de réflexion organisée par la Coalition Priorité Cancer au Québec, Montréal, 16 septembre 2014.

PAQUET, M. *Liens de proximité et soutien à domicile. Lanaudière se mobilise!* Conférence prononcée dans le cadre du colloque de l'Association québécoise de gérontologie, Orford, 2 juin 2014.

PAQUET, M. *Liens de proximité et soutien à domicile. De la production au transfert de connaissances par et pour les milieux de la pratique.* Conférence prononcée au Centre de santé et de services sociaux de la Vieille-Capitale, Québec, 10 mars 2014.

PAQUET, M. *Les liens de proximité en soutien à domicile dans Lanaudière. Construisons-les ensemble!* Conférence prononcée auprès de l'équipe de soutien à domicile de la Clinique communautaire Pointe-Saint-Charles, Montréal, 26 septembre 2013.

PAQUET, M., F. Cloutier. *Quand prendre soin est une question de liens entre humains.* Communication par affiche présentée dans le cadre du 5 à 7 Savoir Partagé de l'UQTR, Musée québécois de la culture populaire, Trois-Rivières, 26 mars 2013.

PAQUET, M. *Prendre soin d'un proche à domicile. Entretien avec une aidante « surnaturelle ».* Conférence prononcée dans le cadre des Journées de l'Institut sur le vieillissement et la participation sociale des aînés de l'Université Laval, Sainte-Foy, 18 octobre 2012.

PAQUET, M. *Les liens de proximité en soutien à domicile.* Conférence prononcée dans le cadre de la 20^e journée de rencontres gérontologiques : « 20 ans de gérontologie à Belfort et dans le territoire », Centre des Congrès ATRIA-Belfort/France, 28 septembre 2012.

PAQUET, M. *Les liens de proximité en soutien à domicile.* Séminaire organisé par le pôle de gérontologie interrégional Bourgogne & Franche-Comté tenu à l'IRTESS de Dijon (Institut régional supérieur du travail éducatif et social de Bourgogne), 4 octobre 2012.

PAQUET, M. *Les liens de proximité en soutien à domicile.* Conférence prononcée à l'IRTESS de Dijon (Institut régional supérieur du travail éducatif et social de Bourgogne), 5 octobre 2012.

PAQUET, M. *Prendre soin d'un proche à domicile.* Conférence prononcée dans le cadre de la Journée nationale des aidants à la Salle du Grand Dijon, Dijon, 6 octobre 2012.

PAQUET, M. *Prendre soin d'un proche à domicile. Entretien avec une aidante « surnaturelle ».* Conférence prononcée au Réseau des aidants naturels de L'Assomption (RANCA), Repentigny, 15 août 2012.

PAQUET, M. *La réalité d'une expérience de soins à domicile. Faisons le point!* Conférence prononcée au Centre de jour Berthiaume-Du-Tremblay dans le cadre de la Semaine des Aidants naturels, Montréal, 1^{er} novembre 2011.

PAQUET, M. *Autonome S'émène pour prendre soin d'un proche à domicile.* Conférence prononcée à l'Association des personnes aidantes de la région de Québec, 29 avril 2011.

PAQUET, M. *Les liens de proximité en soutien à domicile. Quand prendre soin est une question de liens entre humains.* Communication présentée dans le cadre d'un séminaire organisé par la Table de soutien à domicile des Moulins, Terrebonne, 4 mars 2010.

PAQUET, M. *Les liens de proximité en soutien à domicile dans le cadre de la loi 6, il est temps d'agir*. Communication présentée dans le cadre d'un séminaire organisé par la Société Alzheimer de Lanaudière sur l'implantation de carrefours de soutien aux aidants, Saint-Charles-Borromée, 25 février 2010.

PAQUET, M. *Les liens de proximité en soutien à domicile. Une culture à promouvoir dans nos communautés*. Communication présentée dans le cadre d'une journée hommage aux « bons coups » des acteurs en soutien à domicile organisé par la Table de soutien à domicile de Montcalm, 17 février 2010.

PAQUET, M. *Les liens de proximité en soutien à domicile : une culture à promouvoir dans nos communautés*. Conférence prononcée au Château Joliette dans le cadre du Forum régional des 50 ans et plus : *Unissons-nous pour de meilleures conditions de vie*, Joliette, 7 décembre 2009.

PAQUET, M. *Des aidants naturels aux aidantes « surnaturelles » : une perspective québécoise sur l'aide informelle aux personnes âgées*. Conférence prononcée à la Mairie de Besançon dans le cadre des conférences grand public organisées par l'Institut régional du vieillissement de France-Comté et l'Université de France-Comté, Besançon, 1^{er} octobre 2009.

PAQUET, M. *Que peut-on faire pour contourner la réticence vis-à-vis de l'utilisation des services*. Conférence prononcée à l'Université de France-Comté dans le cadre d'un séminaire de 2^e cycle, Besançon, 1^{er} octobre 2009.

PAQUET, M. *Entretien avec une aidante « surnaturelle ». Autonome S'démène pour prendre soin d'un proche à domicile*. Conférence prononcée dans le cadre de la 17^e journée de rencontres gérontologiques *Place aux familles* tenue au Centre des Congrès Atria-Belfort, Belfort/France, 25 septembre 2009.

PAQUET, M. *Place aux familles*. Animation d'atelier dans le cadre de la 17^e journée de rencontres gérontologiques *Place aux familles* tenue au Centre des Congrès Atria-Belfort, Belfort/France, 25 septembre 2009.

PAQUET, M. *Entretien avec une aidante « surnaturelle ». Autonome S'démène pour prendre soin d'un proche à domicile*. Communication présentée à l'Association québécoise des droits des retraités de Lanaudière, Joliette, 15 avril 2009.

PAQUET, M. *Entretien avec une aidante « surnaturelle ». Autonome S'démène pour prendre soin d'un proche à domicile*. Communication présentée dans le cadre des rencontres du groupe de soutien pour proches aidantes organisées par le Centre de santé et de services sociaux de Saint-Jérôme, Saint-Jérôme, 9 mars 2009.

PAQUET, M. *Entretien avec une aidante « surnaturelle ». Autonome S'démène pour prendre soin d'un proche à domicile*. Communication présentée dans le cadre des dîners-causerie organisés par l'Institut de recherche en santé et sécurité au travail, Montréal, 17 mars 2009.

PAQUET, M. *Entretien avec une aidante « surnaturelle » ou la nécessité d'être créatif pour maximiser le transfert des connaissances*. Communication présentée dans le cadre d'une causerie organisée par la collection: Infirmières, communautés, sociétés des Presses de l'Université Laval, Québec, 29 janvier 2009.

PAQUET, M., M. FALARDEAU, D. FOREST et M. RENAUD. *Quand prendre soin est une question de liens entre humains !* Conférence prononcée dans le cadre du Forum régional sur les liens de proximité en soutien à domicile, St-Liguori, novembre 2008.

PAQUET, M. *Aidantes « surnaturelles ». Besoin d'aide et besoin d'être.* Conférence prononcée dans le cadre de l'initiative d'implantation d'un réseau de proches-aidants dans la MRC des Moulins, Terrebonne, octobre 2008.

PAQUET, M. *Qu'est-ce que les liens de proximité en soutien à domicile.* Conférence prononcée dans le cadre des séminaires organisés par le Regroupement des Aidants Naturels du comté de L'Assomption (RANCA), Repentigny, mai 2008.

PAQUET, M. *Outil de transfert des connaissances : la parole d'une citoyenne.* Conférence prononcée dans le cadre du colloque interdisciplinaire *Parce que nous sommes tous concernés par les personnes âgées et leurs proches*, tenu au Centre des congrès du Château Royal à Laval, mai 2008.

PAQUET, M. *L'accompagnement des proches-aidants et des familles en soutien à domicile.* Conférence prononcée dans le cadre du séminaire de maîtrise de Francine Ducharme, professeur titulaire à la Faculté des sciences infirmières de l'Université de Montréal, Montréal, février 2008.

PAQUET, M. *La sécurité dans le contexte du maintien à domicile. Les enjeux pour les aînés et les aidants.* Communication présentée dans le cadre du Symposium national : « Vieillir en sécurité... À quelles conditions? » tenu à l'Université de Montréal, octobre 2007.

PAQUET, M. *Autonome S'démène pour prendre soin d'un proche.* Communication présentée dans le cadre du colloque : *Les réalités, les besoins et la reconnaissance des aidantes et aidants naturels* tenu au Centre communautaire de L'Assomption, novembre 2006.

PAQUET, M. *Pas de retraite pour la participation sociale des aînés!* Co-animateur du symposium organisé par l'Institut sur le vieillissement et la participation sociale des aînés de l'Université Laval et l'Association des Chemins des Auteurs en gérontologie sociale, octobre 2006.

PAQUET, M. *L'accompagnement des personnes âgées. Perspectives comparatives France/Québec.* Témoin invité du Québec lors de la 14^e journée de rencontres gérontologiques à Belfort/France, septembre 2006.

PAQUET, M. *Les liens de proximité en soutien à domicile. Les résultats d'une étude exploratoire effectuée dans la MRC de Matawinie.* Communication présentée devant les responsables des tables de soutien à domicile de la région de Lanaudière, Terrebonne, juin 2006.

PAQUET, M. *Autonome S'démène pour prendre soin d'un proche. On vous appellera quand on aura besoin d'aide. Réflexion sur l'accompagnement des proches-aidants et des familles en soutien à domicile.* Séminaire animé au Centre de recherche de l'Institut de gériatrie de Montréal dans le cadre de la formation de deuxième cycle en sciences infirmières de l'Université de Montréal, Montréal, janvier 2006.

PAQUET, M, et M. FALARDEAU. *Les liens de proximité en soutien à domicile. Les résultats d'une étude exploratoire effectuée dans la MRC de Matawinie*. Communication présentée devant les responsables des tables de soutien à domicile de la région de Lanaudière, Rawdon, janvier 2006.

PAQUET, M. *Prendre soin d'un proche à domicile*. Entrevue télévisée réalisée par la télé communautaire de Brest dans le cadre de la tournée de l'Association des Chemins des Auteurs en gérontologie sociale, France, juin 2005.

PAQUET, M. *Débat conférence autour du film Édith et Michel* organisé par le Service universitaire continu et d'éducation permanente de l'Université de Bretagne occidentale à Brest dans le cadre de la tournée 2004-2005 de l'Association du Chemin des Auteurs en gérontologie sociale, France, juin 2005.

PAQUET, M. *L'accompagnement des personnes-soutien et des familles dans le maintien à domicile*. Conférence organisée par le Service universitaire continu et d'éducation permanente de l'Université de Bretagne occidentale à Brest dans le cadre de la tournée 2004-2005 de l'Association des Chemins des Auteurs en gérontologie sociale, France, juin 2005.

PAQUET, M. *Débat conférence autour du film Édith et Michel* organisé par la Fédération départementale des retraités et personnes âgées et du Conseil général de la Côte-d'Or à Dijon dans le cadre de la tournée 2004-2005 de l'Association des Chemins des Auteurs en gérontologie sociale, France, juin 2005.

PAQUET, M. *Réflexions sur l'accompagnement des aidants familiaux et des professionnels de la santé*. Conférence organisée par la Fédération départementale des retraités et personnes âgées et du Conseil général de la Côte-d'Or à Dijon dans le cadre de la tournée 2004-2005 de l'Association des Chemins des Auteurs en gérontologie sociale, France, juin 2005.

PAQUET, M. *Prendre soin des personnes âgées*. Séminaire professionnel organisé par la Fédération départementale des retraités et personnes âgées et du Conseil général de la Côte-d'Or à Dijon dans le cadre de la tournée 2004-2005 de l'Association des Chemins des Auteurs en gérontologie sociale, France, juin 2005.

PAQUET, M. *Débat conférence autour du film Édith et Michel* organisé à Paris par le Centre Liaison Études information Recherche Problèmes des Personnes âgées (CLEIRPPA) dans le cadre de la tournée 2004-2005 de l'Association des Chemins des Auteurs en gérontologie sociale, France, juin 2005.

PAQUET, M. *Comment associer les familles au travail des professionnels?* Séminaire professionnel organisé à Paris par le Centre Liaison Études information Recherche Problèmes des Personnes âgées (CLEIRPPA) dans le cadre de la tournée 2004-2005 de l'Association des Chemins des Auteurs en gérontologie sociale, France, juin 2005.

PAQUET, M. *Le rôle, l'implication et les difficultés des familles dans l'accompagnement des plus âgés*. Conférence présentée à l'Université Paris 13 dans le cadre de la tournée 2004-2005 de l'Association des Chemins des Auteurs en gérontologie sociale, France, juin 2005.

PAQUET, M. *Chez soi : le premier choix?* Conférence-débat présentée au Conseil d'administration du Centre de santé et de services sociaux du Nord de Lanaudière dans le cadre de la projection du film *Édith et Michel*, Joliette, mai 2005.

PAQUET, M. *Vivre une expérience de soins à domicile.* Conférence-débat autour du film *Édith et Michel* présentée dans le cadre des déjeuners-causerie de la Direction de santé publique et d'évaluation de l'Agence de développement des réseaux locaux de services de santé et de services sociaux de Lanaudière, avril 2005.

PAQUET, M. *On vous appellera quand on aura besoin d'aide. Réflexion sur l'accompagnement des personnes-soutien en soutien à domicile.* Conférence présentée à la Table de soutien à domicile d'Autray dans le cadre des rencontres de formation continue, Saint-Gabriel-de-Brandon, avril 2005.

PAQUET, M. *Prendre soin d'un proche. Entre savoir-faire et savoir être.* Conférence présentée dans le cadre du colloque *Pour aider... l'amour ne suffit pas* organisé par le Centre d'action bénévole du Lac, Alma, avril 2005.

PAQUET, M. *Prendre soin d'un proche. Entre savoir-faire et savoir être.* Conférence-débat autour du film *Édith et Michel* présentée dans le cadre du colloque *Pour aider... l'amour ne suffit pas* organisé par le Centre d'action bénévole du Lac, Alma, avril 2005.

PAQUET, M. *On vous appellera quand on aura besoin d'aide. Que faire face à une attitude de réticence et pour respecter les attentes familiales ainsi que les liens de collaboration avec les personnes-soutien?* Conférence présentée à l'Hôpital Maisonneuve-Rosemont dans le cadre de la formation continue des intervenants sociaux organisée par le Comité d'éthique clinique, Montréal, février 2005.

PAQUET, M. *Vivre avec un proche dépendant. Entre l'amour et la raison.* Conférence présentée dans le cadre des Rencontres organisées par Action-Service aux Aidants de parents âgés de Longueuil, Longueuil, janvier 2005.

PAQUET, M. *Chez soi le premier choix. En partenariat... c'est possible.* Conférence-débat présentée au Centre hospitalier Pierre-Le-Gardeur dans le cadre de la projection du film *Édith et Michel*, Terrebonne, décembre 2004.

PAQUET, M. *Autonome S'démène pour prendre soin d'un proche. Qui est Autonome S'démène?* Conférence-débat présentée à l'APA de Mulhouse dans le cadre de la tournée 2004-2005 de l'Association des Chemins des Auteurs en gérontologie sociale, France, novembre 2004.

PAQUET, M. *Les approches novatrices dans l'accompagnement des personnes-soutien qui prennent soin d'un proche.* Conférence présentée à l'APA de Mulhouse dans le cadre de la tournée 2004-2005 de l'Association des Chemins des Auteurs en gérontologie sociale, France, novembre 2004.

PAQUET, M. *Les solidarités familiales autour des personnes âgées.* Débat organisé à la Chambre de commerce et d'industrie de Belfort dans le cadre de la tournée 2004-2005 de l'Association des Chemins des Auteurs en gérontologie sociale, France, novembre 2004.

PAQUET, M. *Qui est Autonome S'démène?* Émission de radio réalisée à France Bleu Belfort-Montbéliard dans le cadre de la tournée 2004-2005 de l'Association des Chemins des Auteurs en gérontologie sociale, France, novembre 2004.

PAQUET, M. *Comment associer les professionnels au travail de soins des familles.* Conférence présentée à l'Institut universitaire de Belfort-Montbéliard dans le cadre de la tournée 2004-2005 de l'Association des Chemins des Auteurs en gérontologie sociale, France, novembre 2004.

PAQUET, M. *S'occuper d'un parent âgé à domicile.* Conférence présentée à l'Institut universitaire de technologie de Belfort-Montbéliard dans le cadre de la tournée 2004-2005 de l'Association des Chemins des Auteurs en gérontologie sociale, France, novembre 2004.

PAQUET, M. *Don de parole et engagement d'écoute.* Communication présentée dans le cadre de la Conférence internationale *Vers une nouvelle perspective. Du vieillir au bien vieillir*, Montréal, octobre 2004.

PAQUET, M. *Politiques sociales et soutien aux familles vivant une expérience de soins.* Communication présentée au Centre de recherche de l'Institut de gériatrie de Montréal dans le cadre du Séminaire de recherche *Vieillir à domicile malgré les pertes. Un défi pour la personne, sa famille et le système de santé*, organisé par la Faculté des sciences infirmières, Montréal, 21 janvier 2004.

PAQUET, M. *Vivre une expérience de soins à domicile.* Conférence présentée au Centre d'action bénévole Émilie-Gamelin, Joliette, 12 février 2004.

PAQUET, M. *Vivre une expérience de soins à domicile.* Conférence présentée au Réseau des aidantes et aidants naturels du Bas-Richelieu, Sorel-Tracy, 25 février 2004.

PAQUET, M. *Autonome S'démène, une aidante naturelle ou « surnaturelle ».* Conférence présentée dans le cadre du 10^e anniversaire du Réseau des aidants naturels d'Autray, Berthierville, avril 2004.

PAQUET, M. *Le soutien auprès d'un proche ou la contribution d'Autonome S'démène au maintien à domicile.* Conférence présentée au Réseau des aidants naturels de L'Assomption, avril 2004.

PAQUET, M. *Qui est Autonome S'démène qui prend soin d'un proche?* Conférence présentée dans le cadre du 15^e anniversaire de la Table de soutien à domicile des Moulins, Terrebonne, mai 2004.

PAQUET, M. *Que faire pour soutenir une personne-soutien qui prend soin d'un proche?* Conférence présentée dans le cadre de la Semaine de la famille, à la Maison de la famille de la Vallée du Haut-Richelieu, Beloeil, mai 2004.

PAQUET, M. *Autonome S'démène pour prendre soin d'un proche!* Conférence présentée à l'équipe multi du CLSC de Terrebonne, juin 2004.

PAQUET, M. *Autonome S'démène pour prendre soin d'un proche : qui est donc Autonome S'démène?* Communication présentée dans le cadre du 10^e anniversaire du Regroupement des aidantes et aidants naturels de Montréal, Montréal, 15 mai 2003.

PAQUET, M. *Don de parole et engagement d'écoute. Itinéraire d'une pratique de recherche sur le soutien familial aux personnes âgées dépendantes.* Communication présentée au Centre de réadaptation Le Bouclier dans le cadre des conférences organisées par le Centre de réadaptation Le Bouclier, Saint-Jérôme, mai 2003.

PAQUET, M. *L'intégration des services ou quand Autonome S'démène pour prendre soin d'un proche.* Communication présentée dans le cadre du Colloque *Lanaudière à l'heure de l'intervention intégrée... Un défi à relever*, Joliette, 10 octobre 2003.

PAQUET, M. *Vivre une expérience de soins à domicile.* Conférence présentée à la Table de soutien à domicile des Moulins, Terrebonne, 28 octobre 2003.

PAQUET, M. *Vivre une expérience de soins à domicile.* Communication présentée à l'Université du Québec à Rimouski dans le cadre d'une tournée organisée par le Regroupement national des aidantes et aidants naturels du Québec et le Cégep de Gaspé, Rimouski, 11 novembre 2003.

PAQUET, M. *Vivre une expérience de soins à domicile.* Communication présentée dans le cadre d'une tournée organisée par le Regroupement national des aidantes et aidants naturels du Québec et le Cégep de Gaspé, Carleton, 12 novembre 2003.

PAQUET, M. *Vivre une expérience de soins à domicile.* Communication présentée dans le cadre d'une tournée organisée par le Regroupement national des aidantes et aidants naturels du Québec et le Cégep de Gaspé, Gaspé, 14 novembre 2003.

PAQUET, M. *Don de parole et engagement d'écoute. Itinéraire d'une pratique de recherche sur le soutien familial aux personnes âgées.* Conférence prononcée au Centre de recherche sur le vieillissement de l'Université de Sherbrooke dans le cadre des dîners-causerie, Sherbrooke, février 2003.

PAQUET, M. *Vivre une expérience de soins à domicile. Entre savoir-faire et savoir être.* Conférence prononcée devant la Société Alzheimer Laval, Laval, janvier 2003.

PAQUET, M. *Autonome S'démène pour prendre soin d'un proche à domicile.* Conférence prononcée au Réseau des aidants naturels d'Autray, septembre 2002.

PAQUET, M. *Autonome S'démène pour prendre soin d'un proche à domicile.* Conférence prononcée dans le cadre du 15^e anniversaire de la Table de soutien à domicile des Moulins, Terrebonne, octobre 2002.

PAQUET, M. *Je prends ma place.* Communication présentée dans le cadre du Souper-causerie annuel du Regroupement des aidantes de la MRC des Moulins, février 2002.

PAQUET, M. *Les professionnels et les familles dans le soutien aux personnes âgées dépendantes.* Communication présentée dans le cadre de la tournée 2004-2005 de l'Association des Chemins des Auteurs en gérontologie sociale, projet de l'Association internationale des sociologues de langue française (AISLF), à l'Université de Bretagne occidentale, France, avril 2001.

PAQUET, M. *Vivre une expérience de soins auprès d'un proche au Québec*. Communication présentée dans le cadre de la tournée 2004-2005 de l'Association des Chemins des Auteurs en gérontologie sociale, projet de l'Association internationale des sociologues de langue française (AISLF), à l'Université de Bretagne occidentale, France, avril 2001.

PAQUET, M. *Les professionnels et les familles dans le soutien aux personnes âgées dépendantes*. Communication présentée dans le cadre de la tournée 2004-2005 de l'Association des Chemins des Auteurs en gérontologie sociale, projet de l'Association internationale des sociologues de langue française (AISLF), à l'Université de Nancy, France, avril 2001.

PAQUET, M. *Les professionnels et les familles dans le soutien aux personnes âgées dépendantes*. Communication présentée dans le cadre de la tournée 2004-2005 de l'Association des Chemins des Auteurs en gérontologie sociale, projet de l'Association internationale des sociologues de langue française (AISLF), à l'Université de Genève au Centre Interdisciplinaire de Gérontologie, Suisse, avril 2001.

PAQUET, M. *Les professionnels et les familles dans le soutien aux personnes âgées dépendantes*. Communication présentée dans le cadre de la tournée 2004-2005 de l'Association des Chemins des Auteurs en gérontologie sociale, projet de l'Association internationale des sociologues de langue française (AISLF), à l'Université de Paris V, René-Descartes / La Sorbonne, France, avril 2001.

PAQUET, M. *Les professionnels et les familles dans le soutien aux personnes âgées dépendantes*. Communication présentée dans le cadre de la tournée 2004-2005 de l'Association des Chemins des Auteurs en gérontologie sociale, projet de l'Association internationale des sociologues de langue française (AISLF), à l'Institut universitaire de technologie de Belfort, France, avril 2001.

PAQUET, M. *Les programmes et services de soutien aux familles qui prennent soin d'un proche dépendant*. Communication présentée dans le cadre de la tournée 2004-2005 de l'Association des Chemins des Auteurs en gérontologie sociale, projet de l'Association internationale des sociologues de langue française (AISLF), à l'Institut universitaire de technologie de Belfort, France, avril 2001.

PAQUET, M. *Les professionnels et les familles dans le soutien aux personnes âgées dépendantes*. Communication présentée dans le cadre de la tournée 2004-2005 de l'Association des Chemins des Auteurs en gérontologie sociale, projet de l'Association internationale des sociologues de langue française (AISLF), à l'Université Le Havre, France, avril 2001.

PAQUET, M. *Le rapport d'interface entre les professionnels et les familles dans la gestion des soins auprès d'un proche dépendant*. Communication présentée dans le cadre de la tournée 2004-2005 de l'Association des Chemins des Auteurs en gérontologie sociale, projet de l'Association internationale des sociologues de langue française (AISLF), à l'Université Le Havre, France, avril 2001.

PAQUET, M. *Les professionnels et les familles dans le soutien aux personnes âgées dépendantes*. Communication présentée dans le cadre de la tournée 2004-2005 de l'Association des Chemins des Auteurs en gérontologie sociale, projet de l'Association internationale des sociologues de langue française (AISLF), à la librairie La Galerne à Le Havre, France, avril 2001.

PAQUET, M. *Les rapports entre les professionnels, les services et les familles dans le soutien aux personnes âgées dépendantes*. Communication présentée dans le cadre de la tournée 2004-2005 de l'Association des Chemins des Auteurs en gérontologie sociale, projet de l'Association internationale des sociologues de langue française (AISLF), à Luneray, France, avril 2001.

PAQUET, M. *Vivre une expérience quotidienne de soutien auprès d'un proche*. Communication présentée dans le cadre de la Semaine de la famille, à l'Institut de gériatrie, Montréal, mai 2001.

PAQUET, M. *Famille et soutien à la dépendance. Questions de recherche et pistes d'intervention*. Communication présentée au Regroupement des organismes montréalais d'aidants naturels, Saint-Bruno, juin 2001.

PAQUET, M. *La prévention auprès des personnes-soutien. Quelle prévention?* Communication présentée dans le cadre des Midis-causerie, Institut de gériatrie de Sherbrooke, novembre 2001.

PAQUET, M. *Les personnes-soutien dans la région de Lanaudière. Bilan de la recherche et de l'intervention*. Communication présentée dans le cadre d'une journée de formation organisée par la Table de soutien à domicile des Moulins, Terrebonne, novembre 2000.

PAQUET, M. *Politiques sociales et soutien aux aidants familiaux : de l'inclusion à l'exclusion*. Communication présentée à la Faculté de l'éducation permanente de l'Université de Montréal dans le cadre du Cours VIO 2050 : « Risques des soignants naturels : intervention et prévention », octobre 2000.

PAQUET, M. *Les professionnels et les familles dans le soutien aux personnes âgées dépendantes*. Communication présentée au Réseau des aidants naturels d'Autray, Berthierville, février 2000.

PAQUET, M. *Profession personne-soutien ou l'œuvre d'une vie d'une carrière d'aidante*. Communication présentée à l'Archevêché de Joliette dans le cadre des réunions du Comité intergénération Lanaudière, Joliette, mars 2000.

PAQUET, M. *Plaidoyer en faveur d'une sensibilité anthropologique de l'intervention sociale auprès des familles*. Communication présentée dans le cadre du 68^e congrès de l'ACFAS, Université de Montréal, mai 2000.

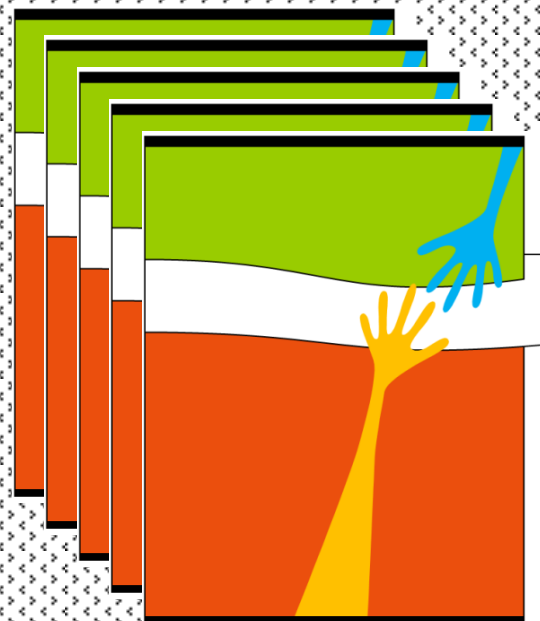
PAQUET, M. *La famille comme partenaire du maintien à domicile : quelle famille? Quel partenariat?* Communication présentée dans le cadre du colloque *Le maintien à domicile dans Lanaudière : le défi du partenariat. Établir des liens pour mieux intervenir*, Joliette, mai 2000.

PAQUET, M. *La réticence familiale face à l'utilisation des services*. Communication présentée dans le cadre des Conférences midi de l'Institut de gériatrie de Montréal, Montréal, avril 2000.

PAQUET, M. *Le présent et l'avenir des personnes-soutien : que peut-on faire pour les soutenir?* Entrevue à Radio-Canada réalisée dans le cadre de l'émission *Par les temps qui courent*, Montréal, avril 2000.

RICHARD, C., et M. PAQUET. *L'hébergement par alternance : le point de vue d'informateurs clés et d'utilisateurs : Principaux résultats*. Communication présentée dans le cadre d'une rencontre de la Table de soutien à domicile des Moulins, Terrebonne, 11 septembre 2001.





Centre intégré
de santé
et de services sociaux
de Lanaudière

Québec 