

**2019**

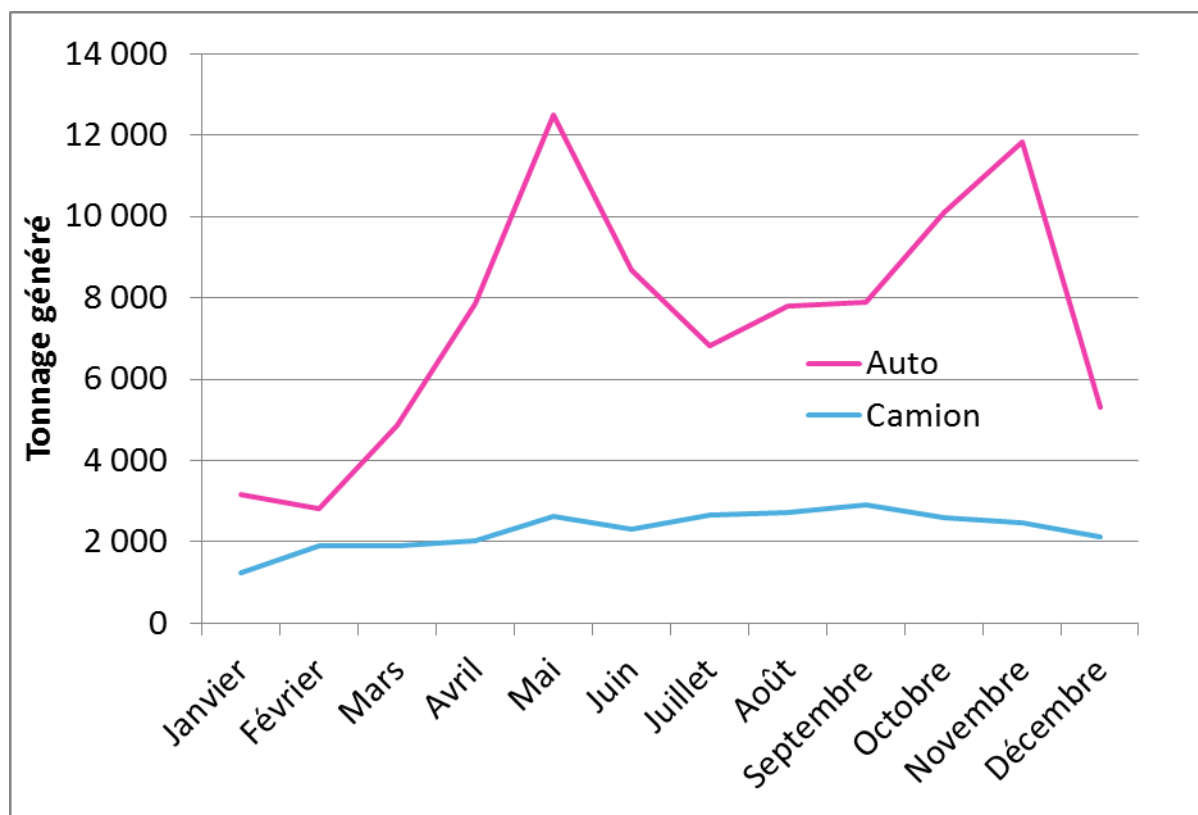
Indicateurs de performance

# **PROGRAMME QUÉBÉCOIS DE GESTION DES PNEUS HORS D'USAGE**



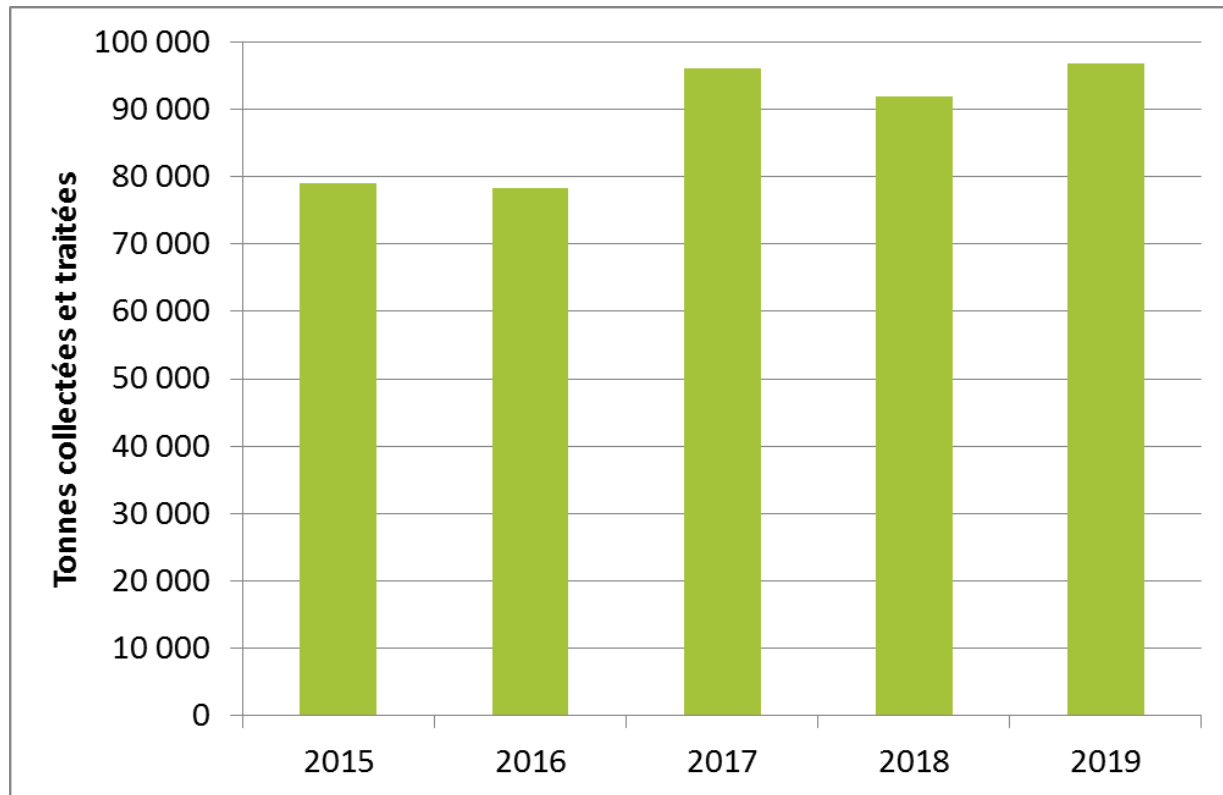
# Statistiques pour l'année 2019

## GÉNÉRATION DE PNEUS HORS D'USAGE EN FONCTION DES MOIS DE L'ANNÉE ET SELON LA CATÉGORIE DE PNEUS



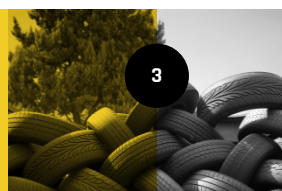
Note : La génération de pneus d'auto hors d'usage répond à une forte saisonnalité exacerbée par le « Règlement sur l'utilisation de pneus conçus spécifiquement pour la conduite hivernale ». Cette obligation ne s'applique pas aux véhicules lourds, aux véhicules-outils ou aux machines agricoles.

## ÉVOLUTION DE LA GÉNÉRATION ANNUELLE QUÉBÉCOISE DE PNEUS HORS D'USAGE DES CINQ (5) DERNIÈRES ANNÉES



Note : L'augmentation annuelle de la masse récoltée et traitée pour la période est en moyenne de 6 %, alors que l'augmentation du nombre de véhicules immatriculés croît de 1,5 % par année. Le tonnage de pneus d'automobile prend de plus en plus d'importance due à la vente croissante de VUS (augmentation du poids moyen d'un pneu) ayant été amorcée en 2012. Aussi, l'usage de plus en plus répandu de pneus d'origine chinoise moins durables, tant du côté automobile que du camionnage fait en sorte d'augmenter les quantités récoltées.

En 2017, un important site d'entreposage non autorisé a été vidé créant ainsi un surplus de plus de 4 000 tonnes.

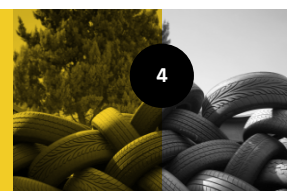


## PNEUS COLLECTÉS ET TRAITÉS, DESTINATIONS ET BILAN 3RV-E DES PNEUS HORS D'USAGE RÉCOLTÉS EN 2019 ET COMPARAISON AVEC L'ANNÉE PRÉCÉDENTE

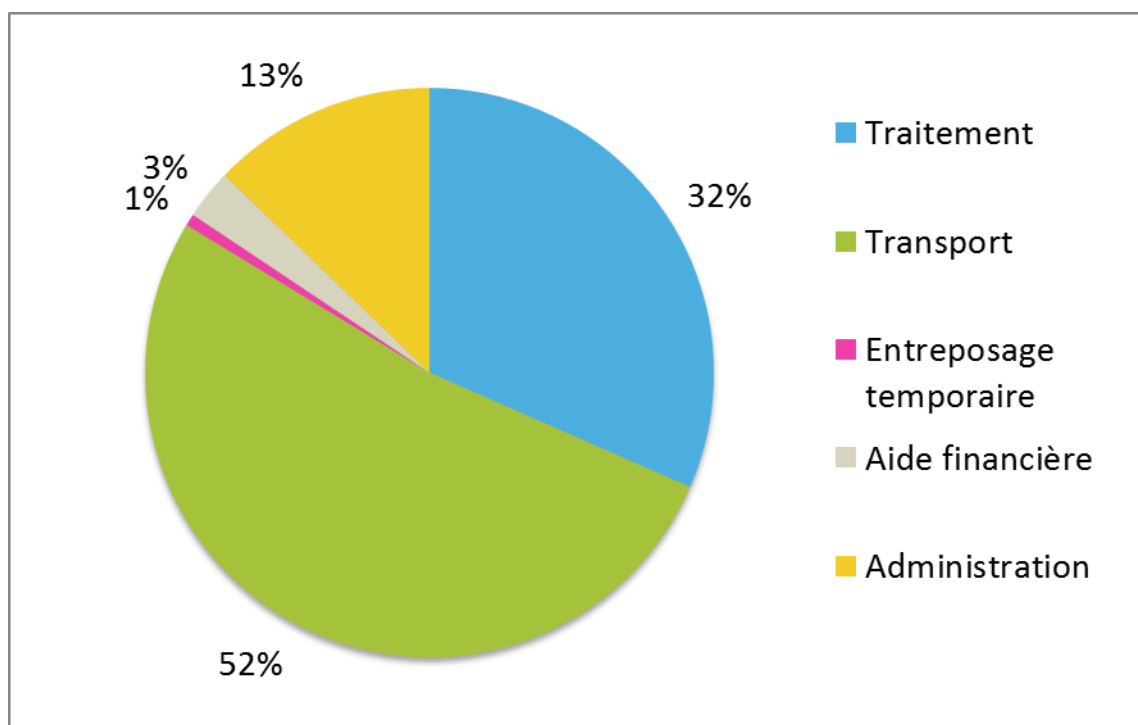
	2018	2019
Quantités collectées et traitées (tonnes)	91 851	96 765
Pneus autos	74,7 %	73,9 %
Pneus camions	23,9 %	24,9 %
Petits pneus incluant chariots élévateurs	1,4 %	1,2 %
Nombre estimé de pneus collectés et traités (unités)	7 395 320	7 681 275
Nombre mis en marché (unité)	7 854 168	7 570 922
Taux de récupération estimé (durée de vie de six ans)	94 %	101 %
Destinations/débouchés		
Remoulage	0,4 %	0,6 %
Objets moulés, tapis assemblés, poudrette, paillis	90,6 %	87,4 %
Production d'énergie (cimenteries, papetières)	9,0 %	12,0 %
Bilan 3RV-E		
Réemploi	0,3 %	0,4 %
Recyclage	80,3 %	77,4 %
Valorisation énergétique	19,3 %	22,1 %
Élimination	0,1 %	0,1 %

Note : Le taux de récupération est calculé en tenant compte d'une durée de vie moyenne des pneus de six (6) ans. Les pneus mis en marché sont donc ceux pour lesquels un droit environnemental de 3 \$ a été payé six (6) ans avant leur collecte et traitement. Le nombre de pneus collectés est une donnée estimée à partir du poids total et une valeur de poids moyen de pneu selon 4 catégories. Des corrections sont aussi appliquées pour tenir compte de contaminants comme la terre, la glace ou l'eau contenus dans le pneu lors de la collecte. 100 % des pneus sont considérés ramassés puisque l'élimination en décharge ou en incinération est interdite.

Le Programme ne fait pas la gestion du rechapage des pneus de camion. Ceux-ci sont gérés par l'entreprise privée et aucune donnée n'est disponible pour le Québec. Probablement que tous les pneus de camion sont en moyenne rechapés une fois. La proportion de réemploi pourrait plutôt être d'environ 25 % en incluant cette opération.



## RÉPARTITION DES COÛTS DE GESTION DES PNEUS HORS D'USAGE DU QUÉBEC POUR 2019



Note : Les données financières ont trait à une année calendrier et sont présentées à titre indicatif seulement. Elles ne doivent pas être confondues avec le bilan financier vérifié attaché à une année fiscale.