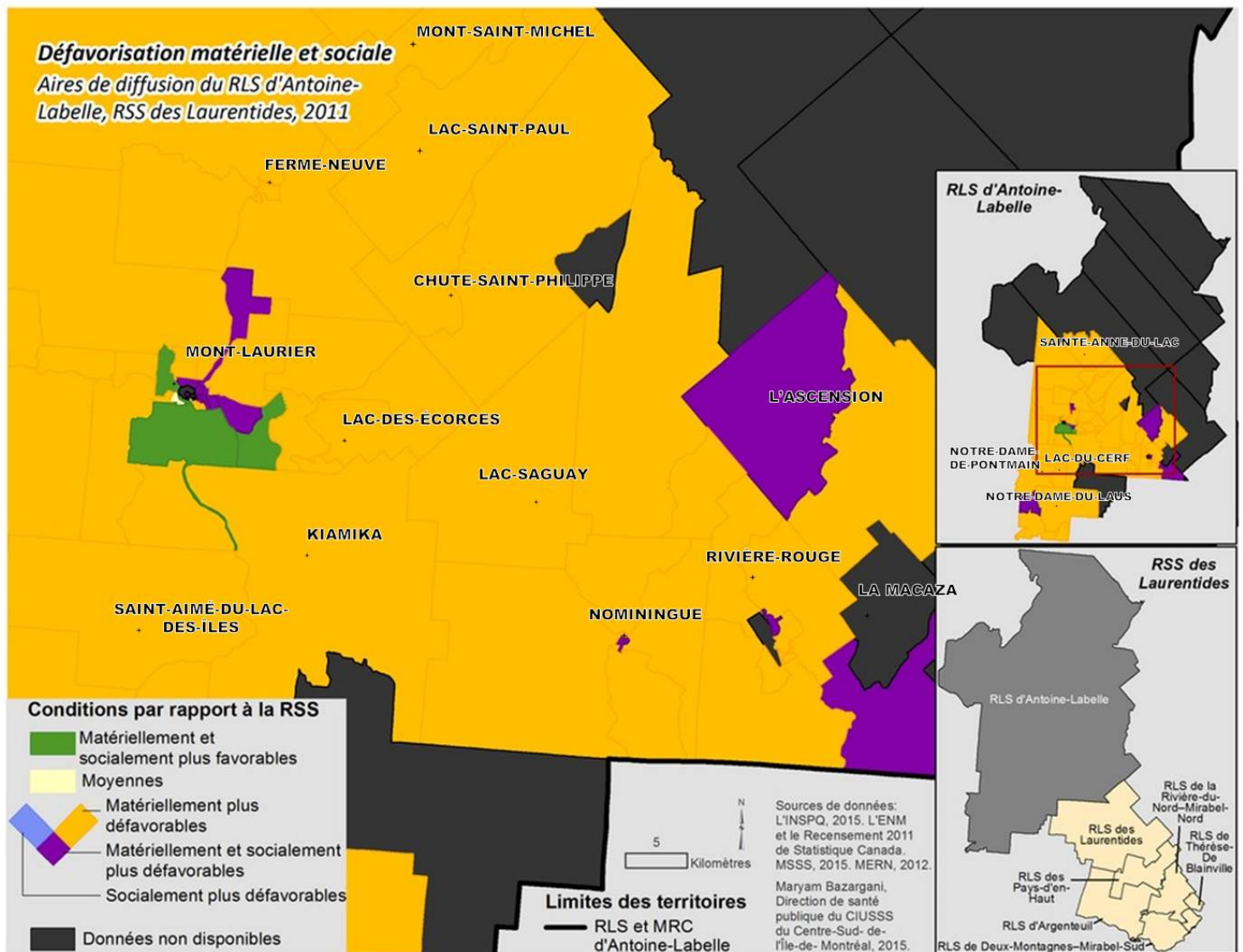


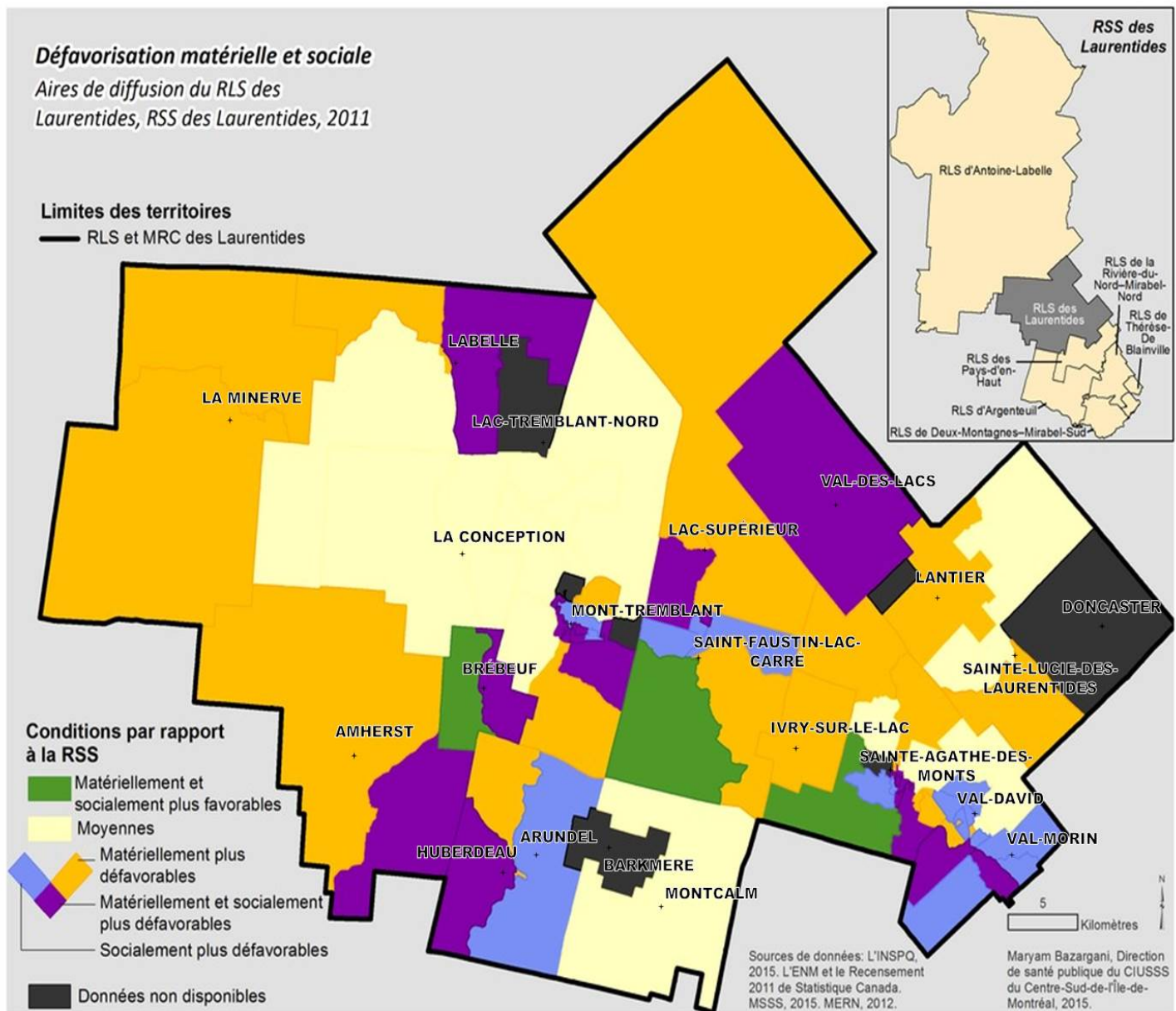
CARTES de la DÉFAVORISATION MATÉRIELLE ET SOCIALE de la région des Laurentides, 2011

Description :	<p>La cartographie de la défavorisation dans la région des Laurentides est découpée selon les sept territoires de réseau local de services (RLS) :</p> <ul style="list-style-type: none"> ➤ RLS d'Antoine-Labelle ➤ RLS des Laurentides ➤ RLS des Pays-d'en-Haut ➤ RLS d'Argenteuil ➤ RLS de la Rivière-du-Nord-Mirabel-Nord ➤ RLS de Deux-Montagnes-Mirabel-Sud ➤ RLS de Thérèse-De Blainville <p>Chacune des cartes présente la répartition de la défavorisation matérielle et sociale selon cinq profils.</p>
Niveau d'information :	Détaillé
Utilité :	<p>Une cartographie des profils de défavorisation matérielle et sociale par aires de diffusion peut contribuer à localiser les secteurs les plus défavorisés par rapport aux autres. On facilite ainsi la prise en compte dans la planification d'enjeux comme l'accessibilité des services pour les populations les plus vulnérables ou la priorisation de milieux d'intervention.</p> <p>Ces informations seraient notamment susceptibles d'aider à la prise de décisions concernant la planification de la distribution de services dans la région et le déploiement de services de proximité. Elles pourraient aussi servir à pondérer des choix d'optimisation pour tenir compte des populations plus vulnérables.</p>
Limites :	<p>On ne voit pas l'ensemble de la région des Laurentides sur les cartes.</p> <p>La densité de population n'est pas représentée sur les cartes de défavorisation. Par exemple, un secteur occupant une grande surface sur une carte ne contient pas nécessairement une population plus importante qu'un autre secteur plus petit.</p>



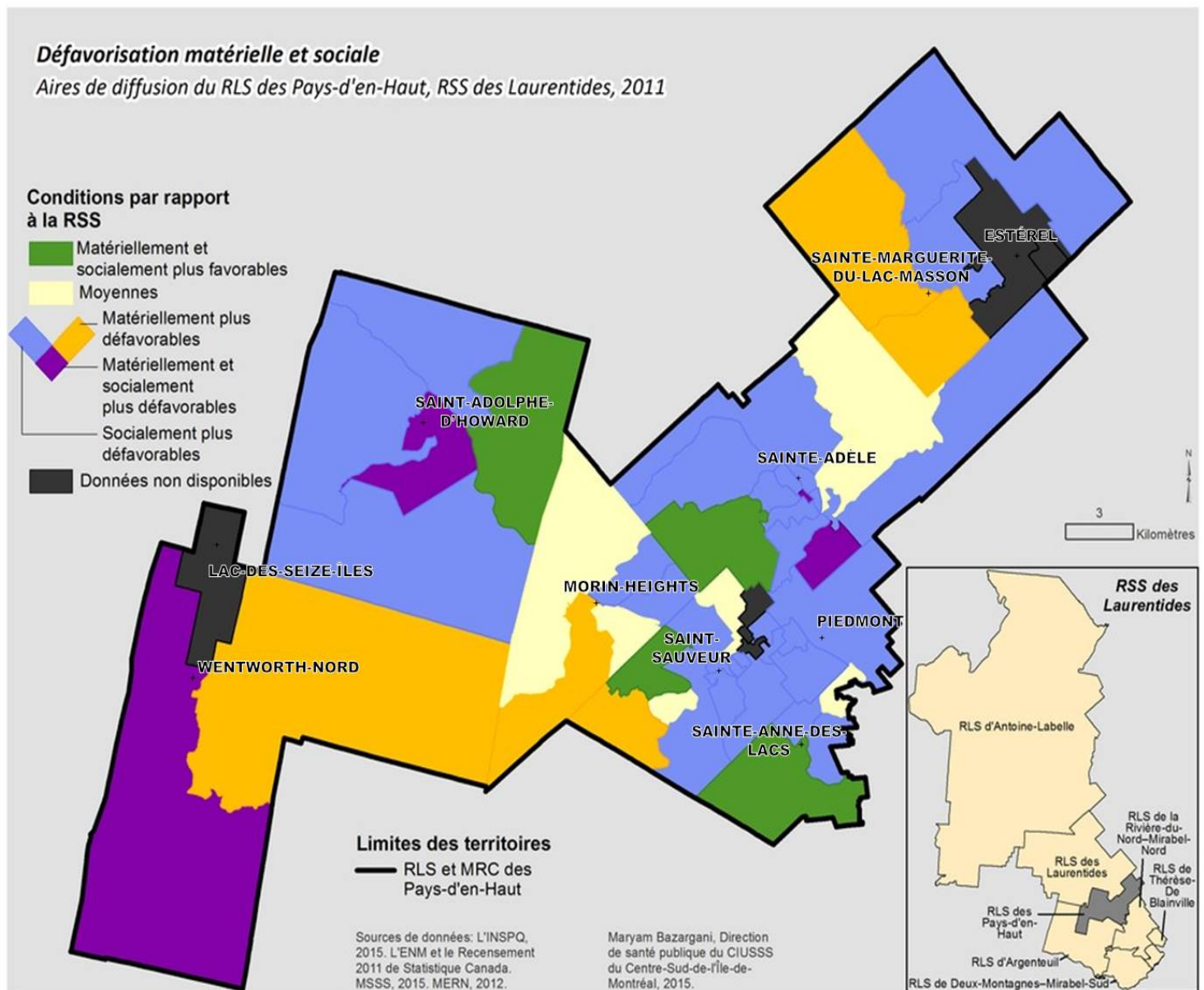
Constats :

- En général, dans la région, les secteurs les plus défavorisés à la fois matériellement et socialement sont dispersés géographiquement dans les territoires.
- Dans le RLS d'Antoine-Labelle, les secteurs ayant des conditions matérielles et sociales plus défavorables (violet) sont localisés à Mont-Laurier, L'Ascension, Rivière-Rouge, Nominique, La Macaza et Notre-Dame-du-Laus.



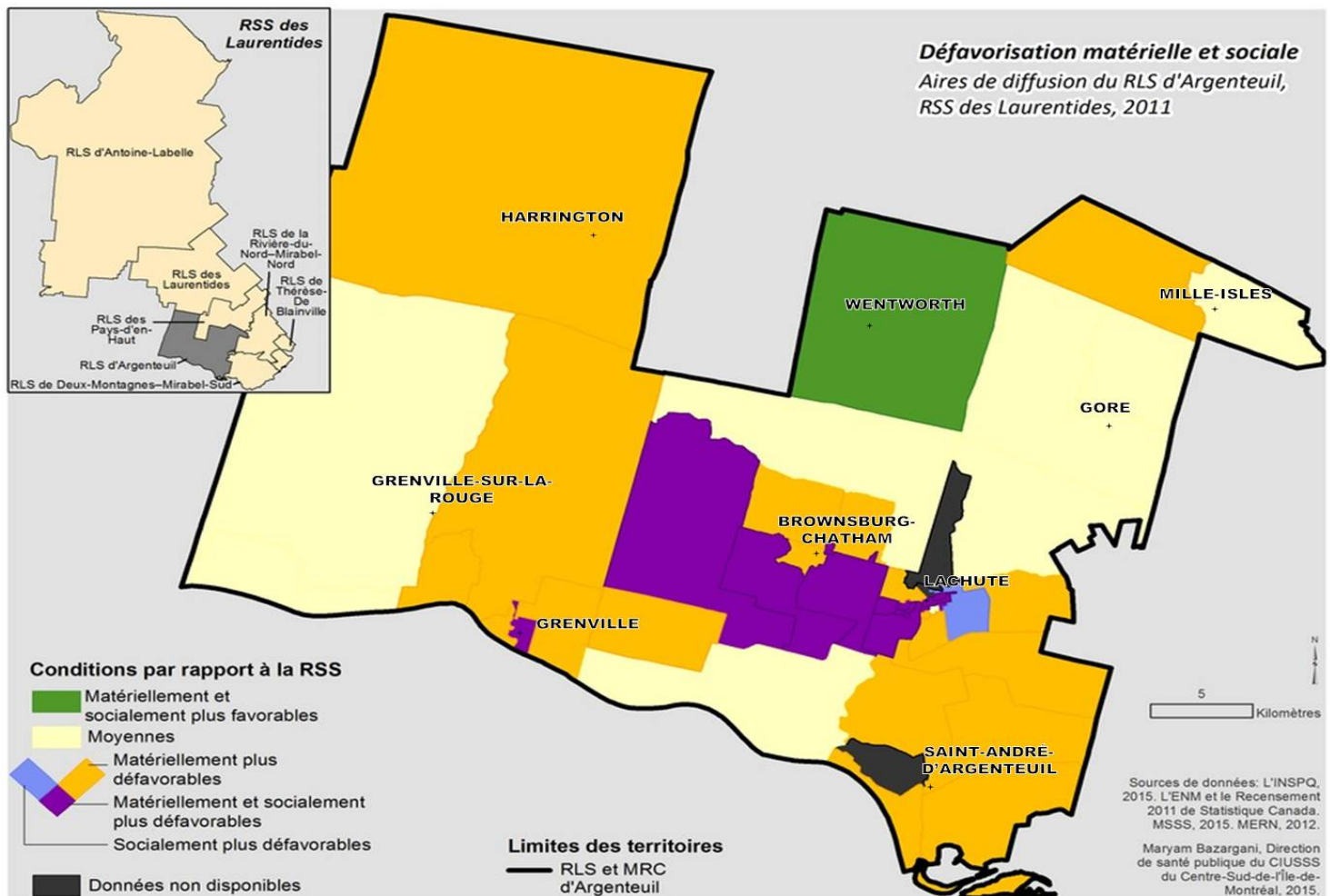
Constats :

- En général, dans la région, les secteurs les plus défavorisés à la fois matériellement et socialement sont dispersés géographiquement dans les territoires.
- Dans le RLS des Laurentides, les secteurs ayant des conditions matérielles et sociales plus défavorables (violet) sont localisés à Labelle, Val-des-Lacs, Lac-Supérieur, Saint-Faustin-Lac-Carré, Mont-Tremblant, Brébeuf, Amherst, Huberdeau, Sainte-Agathe-des-Monts, Val-David et Val-Morin.



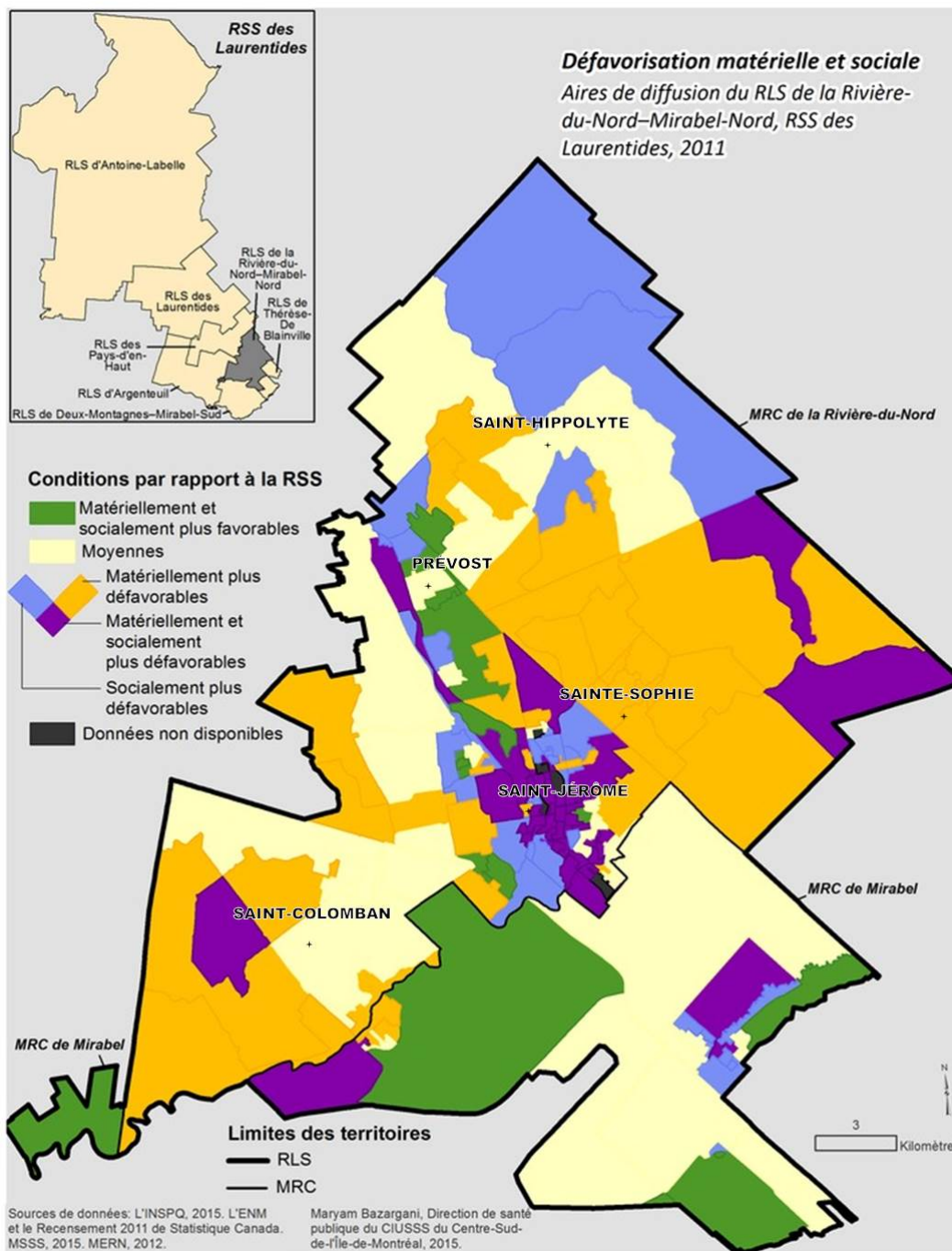
Constats :

- En général, dans la région, les secteurs les plus défavorisés à la fois matériellement et socialement sont dispersés géographiquement dans les territoires.
- Dans le RLS des Pays-d'en-Haut, les secteurs ayant des conditions matérielles et sociales plus défavorables (violet) sont localisés à Saint-Adolphe-d'Howard, Sainte-Adèle et Wentworth-Nord.



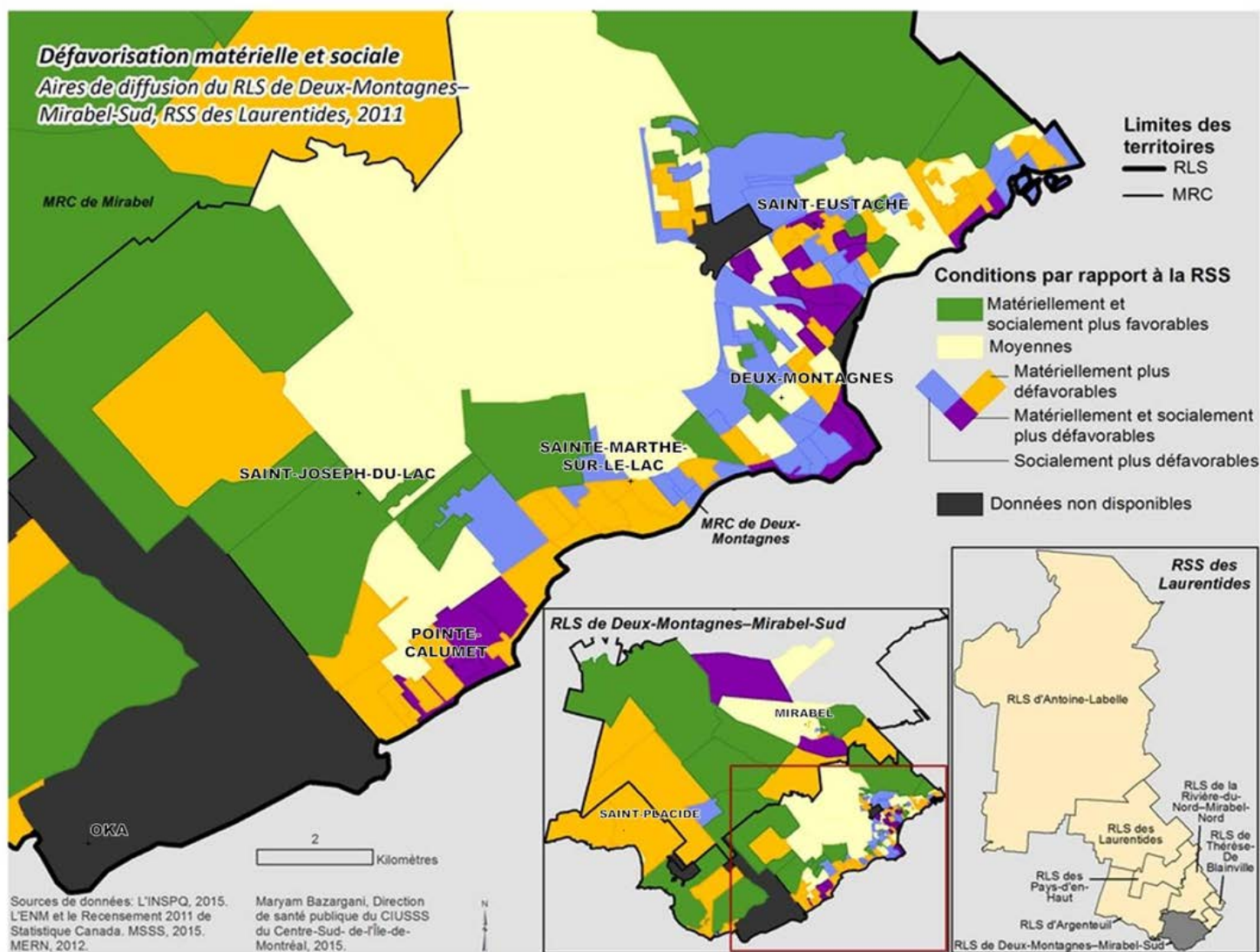
Constats :

- En général, dans la région, les secteurs les plus défavorisés à la fois matériellement et socialement sont dispersés géographiquement dans les territoires.
- Dans le RLS d'Argenteuil, les secteurs ayant des conditions matérielles et sociales plus défavorables (violet) sont localisés à Brownsburg-Chatham, Lachute et Grenville.



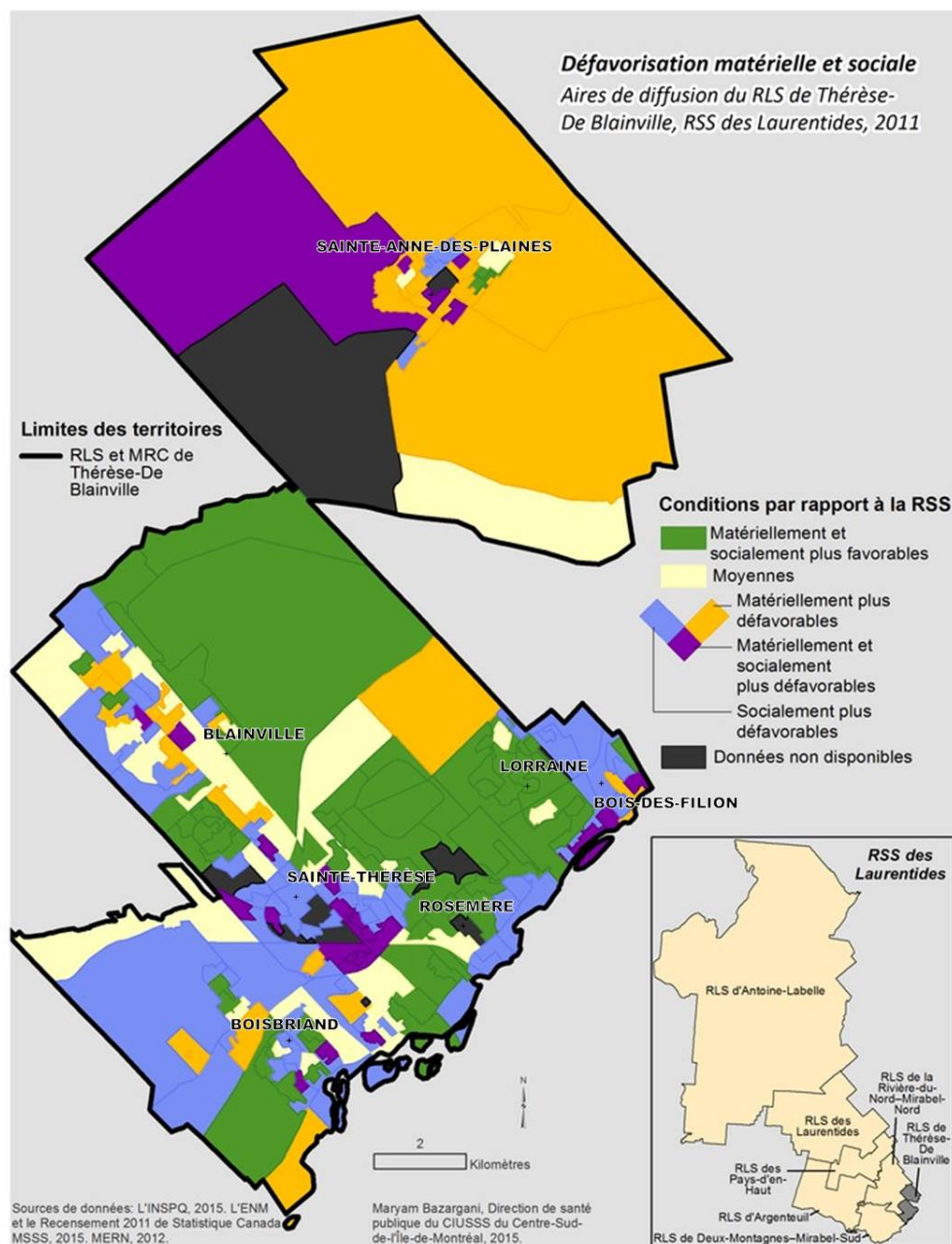
Constats :

- En général, dans la région, les secteurs les plus défavorisés à la fois matériellement et socialement sont dispersés géographiquement dans les territoires.
- Dans le RLS de la Rivière-du-Nord-Mirabel-Nord, les secteurs ayant des conditions matérielles et sociales plus défavorables (violet) sont localisés à Prévost, Sainte-Sophie, Saint-Jérôme, Saint-Colomban et Mirabel.



Constats :

- En général, dans la région, les secteurs les plus défavorisés à la fois matériellement et socialement sont dispersés géographiquement dans les territoires.
- Dans le RLS de Deux-Montagnes–Mirabel-Sud, les secteurs ayant des conditions matérielles et sociales plus défavorables (violet) sont localisés à Mirabel, Saint-Eustache, Deux-Montagnes et Pointe-Calumet.



Constats :

- En général, dans la région, les secteurs les plus défavorisés à la fois matériellement et socialement sont dispersés géographiquement dans les territoires.
- Dans le RLS de Thérèse-De Blainville, les secteurs ayant des conditions matérielles et sociales plus défavorables (violet) sont localisés à Sainte-Anne-des-Plaines, Blainville, Sainte-Thérèse, Boisbriand et Bois-des-Filion.