

Les jeunes de 15 à 24 ans

Sommaire des résultats

EQSP
2020-2021

ENQUÊTE
QUÉBÉCOISE
SUR LA SANTÉ
DE LA POPULATION

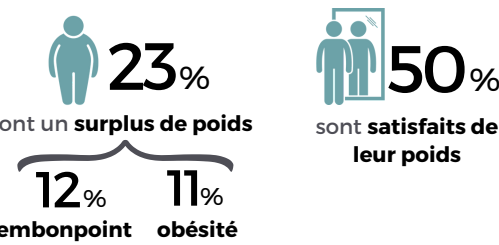
Les données de l'EQSP apportent un éclairage sur la santé des jeunes de 15 à 24 ans. Contrairement à d'autres enquêtes réalisées en milieu scolaire, l'EQSP fournit des données sur l'ensemble des jeunes, qu'ils soient aux études ou non.

Les données du cycle d'enquête 2020-2021 confirment des tendances observées par d'autres enquêtes. Les jeunes de 15 à 24 ans de la région des Laurentides présentent des profils de comportements à risque et de santé mentale plus défavorables que dans l'ensemble du Québec.

Habitudes de vie



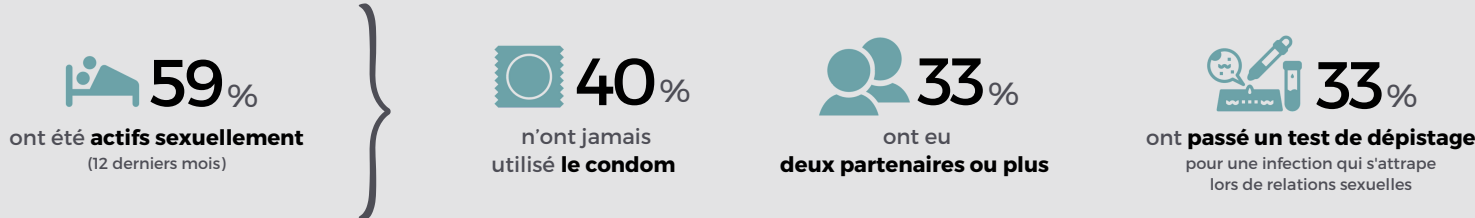
Poids et image corporelle



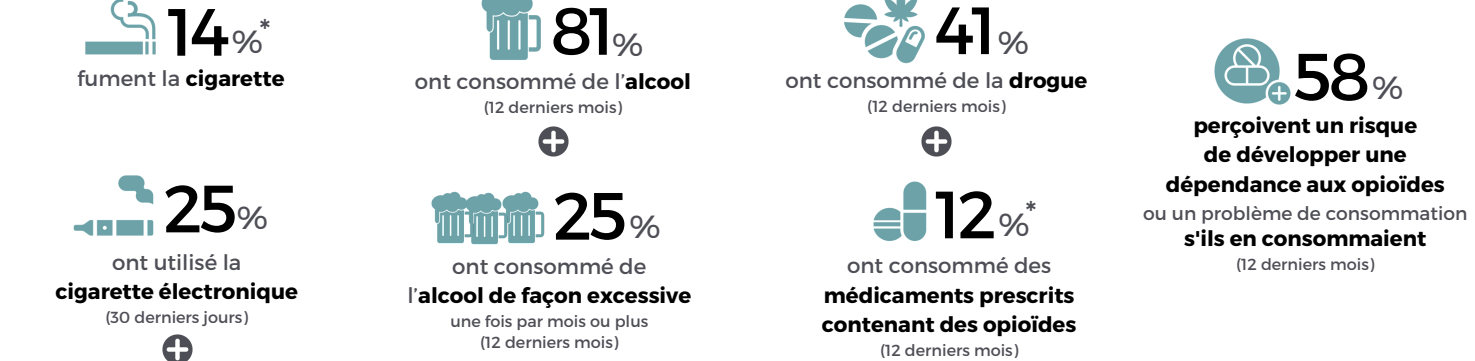
Santé physique



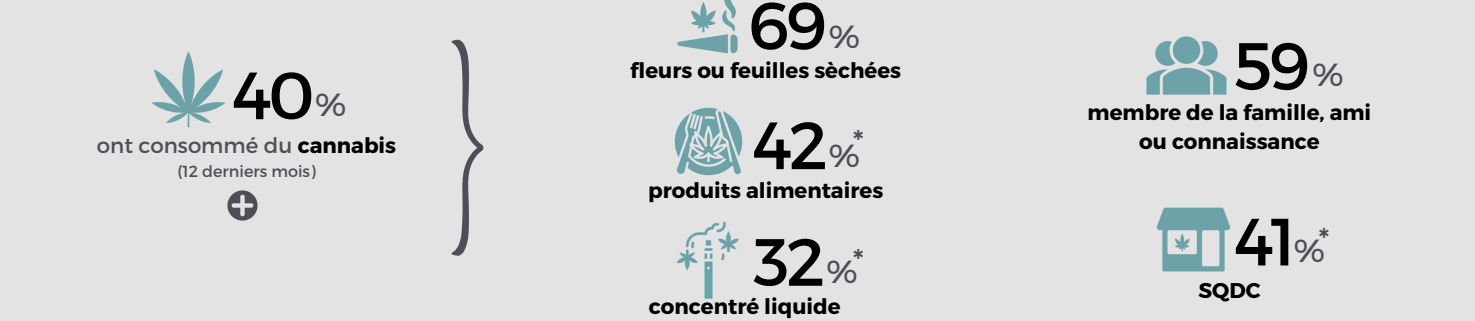
Santé sexuelle



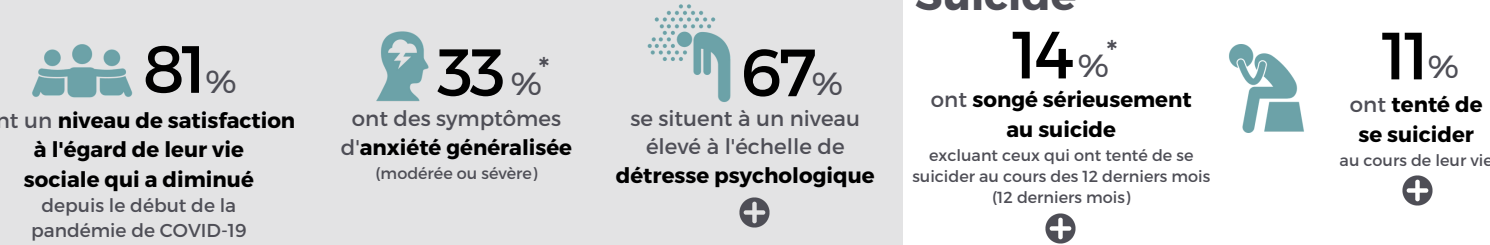
Comportements à risque



Cannabis



Santé mentale



DIRECTION DE SANTÉ PUBLIQUE DES LAURENTIDES

POUR UNE MEILLEURE SANTÉ COLLECTIVE

Légende

* La prudence est de mise dans l'interprétation de la donnée car la taille de l'échantillon peut faire varier le pourcentage par rapport à la réalité.

+ La région présente une proportion statistiquement plus élevée que le reste du Québec.

Restez connectés ! 📲

Pour obtenir les dernières nouvelles sur l'état de santé de la population de la région et de ses territoires, inscrivez-vous à l'**infolettre de l'équipe de surveillance, recherche et évaluation** de la Direction de santé publique

Pour profiter de la mise à jour du Tableau Coup d'oeil Jeunes qui sera **disponible à l'automne 2023** avec les nouvelles données de l'EQSP chez les 15 à 24 ans et de l'EQDEM 2022 (sur le développement des enfants à la maternelle).

Pour en savoir plus sur l'EQSP

- Tableau de données par RLS
- Sommaire régional sur la santé mentale
- Sommaire régional sur les habitudes de vie
- L'EQSP, une enquête de l'ISQ