

A36L65
C33
1998/99
1
QL
P. gouv.



Gouvernement du Québec
**Régie du
logement**

CAHIER EXPLICATIF DES CRÉDITS 1998-1999

mars 1998



Gouvernement du Québec
**Régie du
logement**

CAHIER EXPLICATIF DES CRÉDITS 1998-1999



mars 1998

RÉGIE DU LOGEMENT

CAHIER EXPLICATIF DES CRÉDITS 1998-1999

(MARS 1998)

TABLE DES MATIÈRES

	<u>PAGE</u>
CHAPITRE 1 - DESCRIPTION DE L'ORGANISME	3
CHAPITRE 2 - EXPLICATION DES CRÉDITS	6
I. STRUCTURE BUDGÉTAIRE	7
II. CRÉDITS DÉTAILLÉS ET VARIATIONS BUDGÉTAIRES PAR SUPER-CATÉGORIE DE DÉPENSES	8
III. EXPLICATION DES VARIATIONS BUDGÉTAIRES PAR SUPER-CATÉGORIE DE DÉPENSES	9

CHAPITRE 1 - DESCRIPTION DE L'ORGANISME

DESCRIPTION DE L'ORGANISME

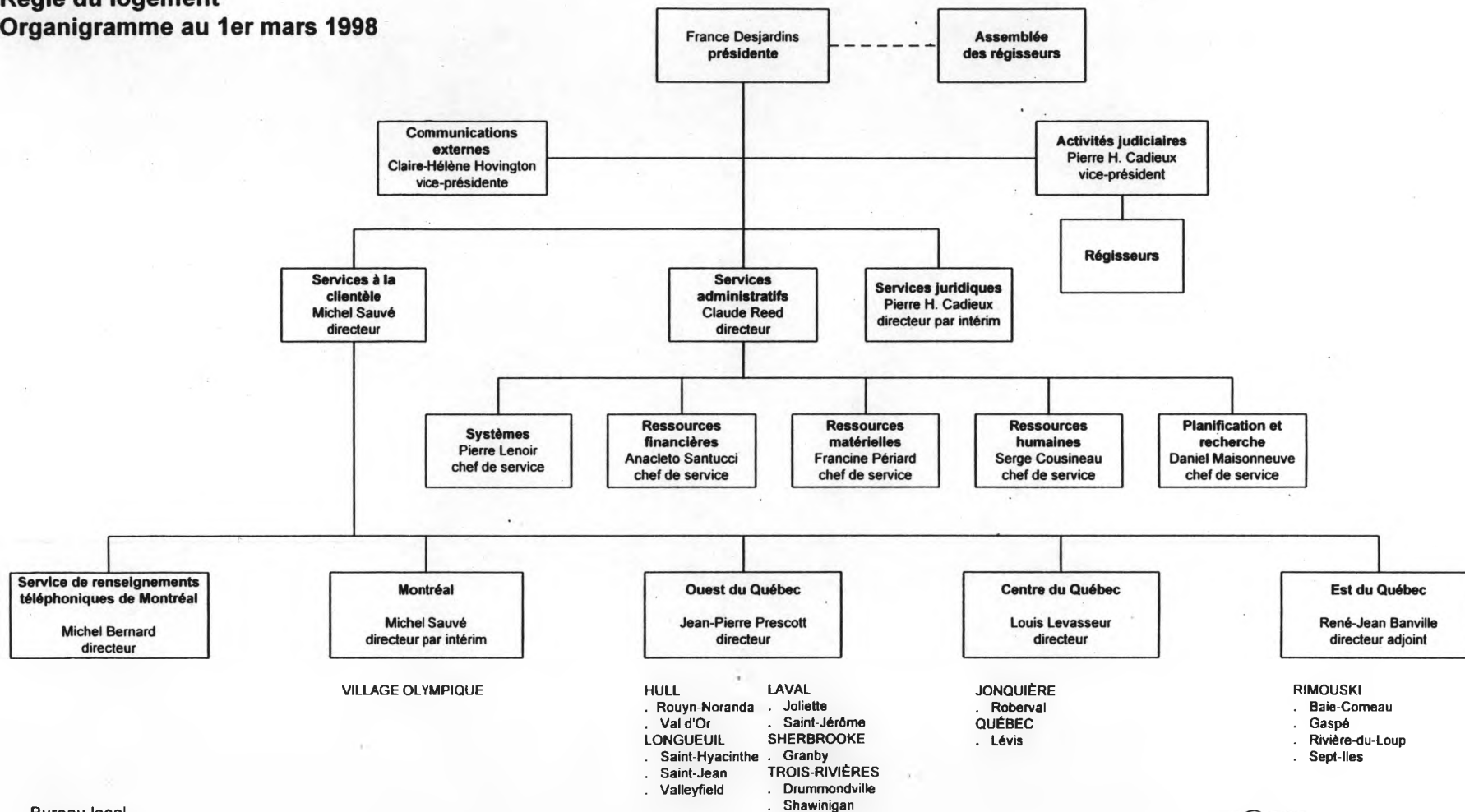
MANDAT DE LA RÉGIE DU LOGEMENT

- Renseigner les locataires et les propriétaires sur leurs droits et obligations résultant du bail d'un logement et sur toute matière visée dans la Loi sur la Régie du logement (L.R.Q., c. R-8.1).
- Favoriser la conciliation entre locataires et propriétaires.
- Décider des demandes qui lui sont soumises.
- Faire des études et établir des statistiques sur la situation du logement.
- Publier périodiquement un recueil de décisions rendues par les régisseurs.

ORGANISATION

- La Régie du logement a son siège social à Montréal et exerce ses activités dans toutes les régions du Québec, par l'entremise de 25 bureaux régionaux et locaux.
- Suivant la Loi, elle est composée de régisseurs, dont un président et deux vice-présidents, nommés par le gouvernement, pour un mandat n'excédant pas cinq ans.

Régie du logement
Organigramme au 1er mars 1998



. Bureau local


 France Desjardins, présidente

CHAPITRE 2 - EXPLICATION DES CRÉDITS

- I. STRUCTURE BUDGÉTAIRE
- II. CRÉDITS DÉTAILLÉS ET VARIATIONS BUDGÉTAIRES
PAR SUPER-CATÉGORIE DE DÉPENSES
- III. EXPLICATION DES VARIATIONS BUDGÉTAIRES
PAR SUPER-CATÉGORIE DE DÉPENSES

I. STRUCTURE BUDGÉTAIRE

POUR LES ANNÉES 1997-1998 ET 1998-1999		
PROGRAMME	ÉLÉMENT	TITRE DU PROGRAMME / ÉLÉMENT
09 Ministère des Affaires municipales	01	Régie du logement

**II. CRÉDIT DÉTAILLÉS ET VARIATIONS BUDGÉTAIRES
PAR SUPER-CATÉGORIE DE DÉPENSES**

PROGRAMME 09 - Régie du logement			
(EN ,000 \$)			
CATÉGORIE DE DÉPENSES	CRÉDITS 1998-1999	CRÉDITS 1997-1998	VARIATION
RÉMUNÉRATION	9 877,5	9 707,6	169,9
FONCTIONNEMENT			
Loyer de la S.I.Q.	1 812,0	2 051,0	(239,0)
Autres dépenses	1 379,5	1 579,3	(199,8)
	<u>3 191,5</u>	<u>3 630,3</u>	<u>(438,8)</u>
CAPITAL			
Autres personnels		55,0	(55,0)
Autres dépenses	23,0	39,2	(16,2)
	<u>23,0</u>	<u>94,2</u>	<u>(71,2)</u>
TOTAL	13 092,0	13 432,1	(340,1)
EFFECTIF TOTAL(ETC)	227	237	(10)

III. EXPLICATIONS DES VARIATIONS BUDGÉTAIRES PAR SUPER-CATÉGORIE DE DÉPENSES

PROGRAMME 09 - Régie du logement

RÉMUNÉRATION

L'augmentation de l'ordre de 169 900 \$ à ce titre s'explique principalement par l'indexation des dépenses de traitements.

FONCTIONNEMENT

Les économies de l'ordre de 438 800 \$ à ce chapitre proviennent principalement des loyers, en raison de la concentration des services dans la région de Montréal. La Régie continue en effet de privilégier la diminution de ses dépenses de fonctionnement et vise une consolidation des services permettant de répondre aux besoins de la clientèle au moindre coût, ainsi que le maintien prioritaire des effectifs offrant directement les services à la clientèle.

CAPITAL

Les réductions à ce niveau s'expliquent par la décision de limiter les activités du siège social au support essentiel à la réalisation des activités opérationnelles. Les développements dans le domaine de l'informatique seront pour l'instant réduits au minimum.