

RÉGIE DU LOGEMENT

ÉTUDE DES CRÉDITS 1991-1992

RENSEIGNEMENTS DEMANDÉS PAR L'OPPOSITION OFFICIELLE

LISTE GÉNÉRALE:

Numéros des
questions
posées :

1. Organigramme
 2. Publications de la Régie
 3. Voyages hors Québec
 4. Dépenses en publicité
 5. Liste des sondages
 6. Contrats de moins de 25 000 \$
 7. Demandes, réponses et avis -
Commission des droits de la personne
 8. Avis adressés par la Commission d'accès à l'information
 9. Avis adressés par le Protecteur du citoyen
 10. Avis adressés par le Vérificateur général
 11. Nombre et répartition de catégories de personnel
- Note: La Régie du logement n'a pas reçu la question 12
13. Liste des contrats du domaine de l'informatique
 14. Liste des contrats du domaine de la communication et des relations
publiques
- Note: La Régie du logement n'a pas reçu la question 15
16. Liste des tarifs en vigueur
 17. Ventilation des employés selon leur statut, catégorie et leur lieu
de travail

Note: Les questions 18, 19 et 20 ne s'appliquent pas à la Régie du logement

- 21. Crédits périmés 1990-1991 par programmes et par éléments
- 22. Ventilation des crédits 1990-1991 par super-catégories et catégories
- 23. Ventilation des dépenses 1990-1991 par super-catégories et catégories
- 24. Transferts d'une catégorie à une autre

Note: Les questions 25 à 28 ne s'appliquent pas à la Régie du logement

- 29. Compressions budgétaires résultant de la révision des programmes

Note: Les questions 30, 31 et 32 ne s'appliquent pas à la Régie du logement

LISTE PARTICULIERE:

Numéros des
questions
posées :

- 1. Ventilation du soutien financier

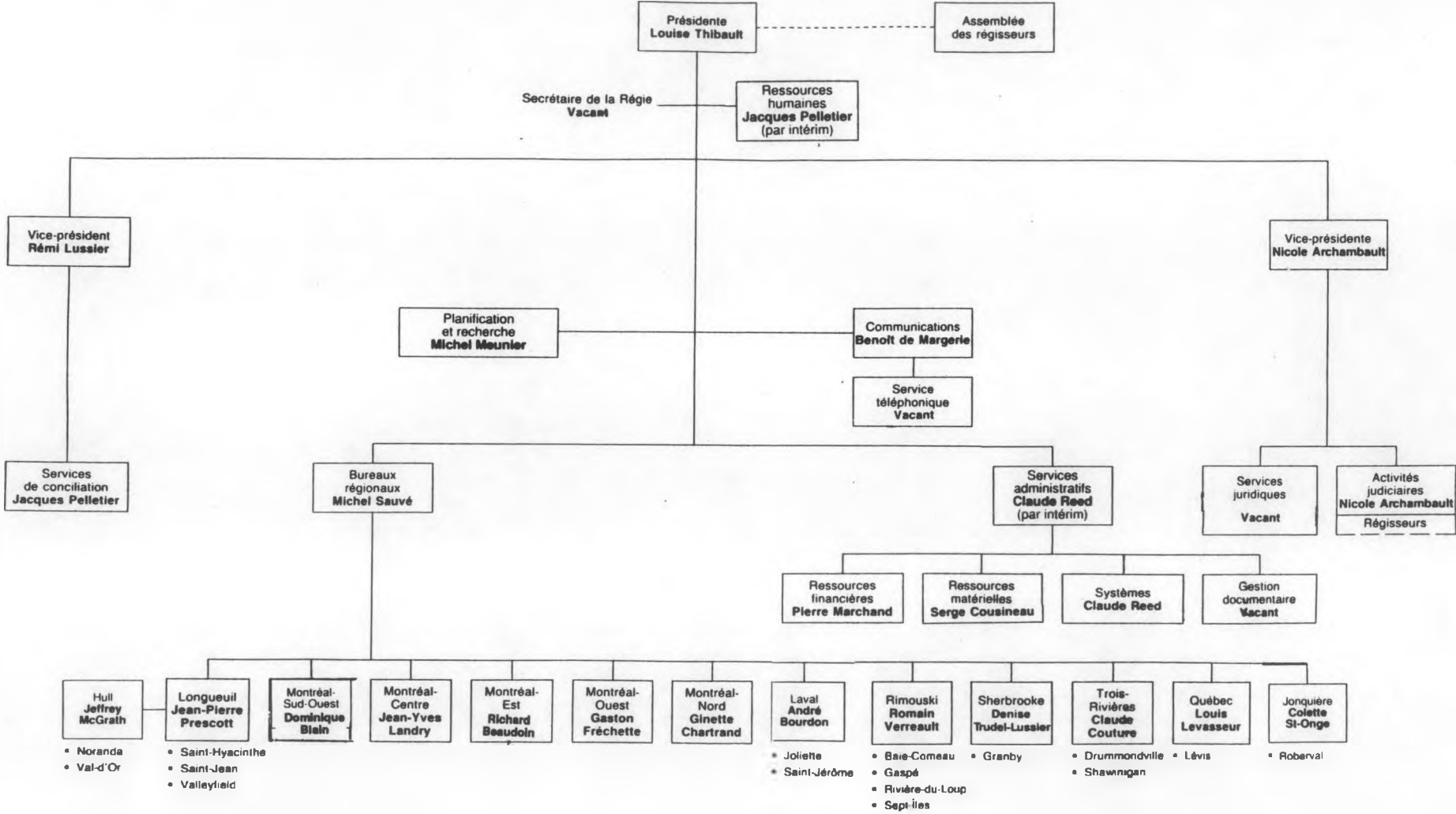
Note: Les questions 2 à 15 s'appliquent à la S.H.Q.

- 16. Budget des bureaux régionaux
- 17. Nombre d'employés des bureaux régionaux
- 18. Dossiers reçus et dossiers traités
- 19. Nombre de bureaux régionaux fermés ou relocalisés

Note: Les questions 20, 21 et 22 s'appliquent à la S.H.Q.

Régie du logement
Organigramme au 31 mars 1991

1. ORGANIGRAMME DE LA RÉGIE DU LOGEMENT



* Bureau d'appoint

2. PUBLICATIONS REGULIERES DE LA REGIE DU LOGEMENT - 1990-1991

NOTA BENE : Toutes les publications ci-dessous, sauf **Jurisprudence logement**, sont publiées en français et en anglais. Les tirages et les coûts comprennent les deux versions.

1. JURISPRUDENCE-LOGEMENT

Description : Périodique paraissant 10 fois l'an qui présente, en version intégrale, une sélection de décisions de la Régie du logement et des tribunaux civils du Québec en matière de logement.

Production : Assurée par le ministère des communications.

Coût : La revue s'autofinance plus ou moins, la Régie paye environ 4 500 \$ pour ses propres abonnements.

Mode de distribution : Vendu par abonnement par Les publications du Québec (75 \$ l'abonnement annuel).

Imprimeur : Les publications du Québec

2. COMMENT S'ENTENDRE SUR UNE AUGMENTATION RAISONNABLE DE LOYER EN 1990

Tirage : 125 000

Coût d'impression : 14 025.50 \$

Mode de distribution : Bureaux de la Régie du logement et de Communication-Québec.

Imprimeur : Imprimerie Canada Inc.

3. JEU DE 20 FICHES-CONSEIL

Tirage : 378 240

Coût d'impression : 21 288.94 \$

Mode de distribution : Bureaux de la Régie du logement et de Communication-Québec

Imprimeur : Imprimerie Héon Nadeau (commande ouverte)
Reprotech

4. DE LOGEMENT A COPROPRIETE DIVISE...

Tirage : Aucun

Coût d'impression :

Mode de distribution : Bureaux de la Régie du logement, de Communication-Québec, Accès Montréal

Imprimeur :

3. LISTE DES VOYAGES HORS-QUÉBEC DEPUIS LE 1ER AVRIL 1990

A Ottawa, conférence annuelle des tribunaux Canadiens du 27 au 30 mai 1990.

madame Louise Thibault, Présidente de la Régie du logement	871,00 \$
madame Francine Champigny, Régisseure	829,00 \$
monsieur Jean Bisson, Régisseur	907,00 \$
monsieur Jean-Louis Pozza, Régisseur	817,00 \$
monsieur Guy Demers, Régisseur	78,00 \$

4. LES DÉPENSES EN PUBLICITÉ

Les dépenses publicitaires de la Régie s'effectuent par l'entremise de Placement-Médias.

En 1990-1991

Opération publicitaire dans divers journaux en région au cours des mois de juillet et août 1991, informant la population de la fermeture des bureaux de la Régie du logement à Alma, Chicoutimi, Sorel et Victoriaville. Le coût s'est élevé à 4 683.18 \$.

En 1991-1992

Un cahier spécial de 12 pages portant, notamment, sur le renouvellement du bail et sur la méthode de calcul d'une augmentation de loyer raisonnable, est prévu dans la région métropolitaine de Montréal par l'entremise d'encarts dans certains quotidiens. Le coût prévu s'élève à 125 000 \$.

5. LISTE DES SONDAGES EFFECTUÉS EN 1990-1991

Aucun.

6. LISTE DES CONTRATS DE MOINS DE 25 000 \$
OCTROYÉS PAR LA RÉGIE DU LOGEMENT
DU 1ER AVRIL 1990 AU 31 MARS 1991

NOM	OBJET DU CONTRAT	COUT
Barreau du Québec	Insc. cours "Règles et techniques de preuve civile"	125.00\$
	" " "	125.00\$
	" " "	250.00\$
	Cours "Recherche des titres"	125.00\$
École Nationale d'administration publique	Frais de participation à session "Sensibilisation à l'évaluation de programme"	233.75\$
	Frais de participation à session "Le tableau de bord de gestion"	616.25\$
	Frais d'inscription à session d'information du programme d'intégration (volet adjudication)	5 000.00\$
Collège Marie-Victorin	Honoraires professionnels cours "Techniques d'accueil et d'entrevue"	1 250.00\$
	" " "	2 800.00\$
	Frais inscription séminaire "contact plaintes"	283.50\$
	Frais inscription séminaire "contact téléphone"	445.50\$
	Animation pour formation sur techniques de médiation	5 960.00\$
	" " "	5 750.00\$
	" " "	5 800.00\$
D.E. Inc.	Frais de formation pour canon AP850-F	175.00\$
Canadian comprehensive auditing foundation	Insc. de cours "principes de base VI"	650.00\$
Receveur général du Canada	Gestion du changement	5 850.00\$
Informatique Multi-Hexa Inc. (sessions de formation)	Ventura (débutant)	285.00\$
	Word, Windows et Excel	2 060.00\$
	Novell (Superviseurs)	430.00\$
	MS-Dos (débutant)	93.00\$
	Lotus 2.2 (intermédiaire)	279.00\$
	Ventura (avancé)	250.00\$
	Corel Draw (débutant)	250.00\$
	Lotus 2.2 (débutant)	279.00\$
	Lotus 2.2 (avancé)	372.00\$
	WordPerfect 5.0 (débutant)	267.00\$
	" "	534.00\$
	Installation & Expansion de réseaux	450.00\$
	Excel IBM (débutant)	279.00\$
	Introduction à la micro	178.00\$
	Windows 3.0 IBM (débutant)	136.00\$
IBM Canada Ltd	Formation cours S0008	3 216.00\$
	Inscription cours S0005	496.00\$
	" "	496.00\$
Automated Training Systems	AQYI AS/400 Query for Users	695.00\$
	20P2 Operations 9406 System Unit V2	845.00\$
	ACBS Cobol/400 advanced programming	1 095.00\$
	ARG5 advanced RPG/400 programming	1 095.00\$
Du français sans faute	Inscription cours français écrit	6 510.00\$
Asyst Technologies Inc.	Développement de systèmes à l'aide du développeur	621.00\$

Sécur Inc.	Transport des valeurs	501.00\$
	"	700.00\$
	"	1 050.00\$
	"	1 050.00\$
	"	1 050.00\$
	"	1 050.00\$
	"	1 050.00\$
	"	175.00\$
	"	875.00\$
	"	1 050.00\$
	"	1 050.00\$
Multifactum Inc.	Mémoire des intimes	285.80\$
	" "	120.64\$
Institut canadien de caractérologie Inc.	Rapport d'expertise d'écritures	90.00\$
	" " "	90.00\$
Clarkson, Tétrault	Cabinet d'avocats	611.80\$
Alain Lapointe	Rapport préliminaire	3 000.00\$
	Étude sur l'ajustement du revenu net	3 000.00\$
	Étude sur l'ajustement des dépenses majeures	3 000.00\$
Minh Chau To	Rapport préliminaire	3 000.00\$
	Étude sur l'ajustement du revenu net	3 000.00\$
	Étude sur l'ajustement des dépenses majeures	3 000.00\$
Fonds du bureau de la statistique du Québec	Données du recensement canadien 1981 et 1986	1 012.00\$
Rodmar Graphics Limited (Préparation de prêts à photographies de formulaires)	RDL 34-1	39.59\$
	RDL 93-1 RDL 93-1-AA'S	170.11\$
	RDL 93	32.79\$
	RDL 01-E 49-A 65-E	347.02\$
	RDL 15 RDL 11 RDL 101	105.16\$
	Enveloppe AA'S	42.67\$
	RDL 78	91.54\$
	RDL 04-E 04A-E 24-E 27-E 27 A-E	222.68\$
	RDL 77-1 (90-12) 90-1 91-1 59-1	423.71\$
	RDL 27A-E 24-E 04A-E 24-E 27-E 04-E	808.92\$
	Enveloppe no. 10-100	38.34\$
Joly Communication (Audio-visuel)	Production du vidéo Perfectionnement	1 859.00\$
	L'audition :	
	Validation du synopsis d'un vidéo dramatique	3 000.00\$
	Évaluation d'une stratégie globale et d'un concept	2 500.00\$
	Tournage et montage 10e anniversaire	3 568.00\$
Langevin & Turcotte (Conception et préparation de prêts -à- photgraphier)	Le communiqué de presse	800.00\$
	L'info-flash	450.00\$
	Topos-logement	500.00\$
	Nouvelle édition du bail (français et anglais)	1 300.00\$
	Lettres aux Caisses populaire	250.00\$
	Comment s'entendre 1991	3 500.00\$
	Restauration de 17 fiches + 34 vélox	2 500.00\$
	Corrections typographiques aux prêts de 4 fiches, versions anglaise et française	350.00\$
	Auto-collant d'affiche, corrections y compris la présentation	150.00\$

	Traduction en espagnol, portugais, italien, chinois de l'affiche sur le frais exigible	276.00\$
	Clinique d'information:	
	Réalisation de prêts de 8 ensembles de tableaux de 4' X 3.5'	4 493.00\$
	Réalisation de prêts de 16 ensembles de 2 panneaux de 4' X 3'	4 669.00\$
	Formation:	
	Graphisme et communication pour la Direction des Communications	300.00\$
	Journal interne:	
	Page couverture	500.00\$
Précicomp	Lettres aux Caisses populaire (versions anglaise et française)	4 143.00\$
	Comment s'entendre en 1991: Composition	1 470.00\$
Atelier Abaco	Mise sous enveloppe des lettres aux Caisses populaire	460.00\$
Distributions directe	Entrée de données, suite des lettres aux Caisses populaire et mise sous enveloppe	697.00\$
R.P.J. Litho	La Clé - Entendons-nous: Lithographie et corrections	5 827.00\$
Typo Express	La Clé - Entendons-nous: Photocomposition, corrections d'auteur, livraison	2 920.00\$
Joncas	La Clé - Entendons-nous: Expédition massive	221.00\$
Guy Connolly	La Clé - Entendons-nous: Traduction	406.00\$
Format TTX (Éditique)	Journal interne: Dactylographie et mise en page de divers formulaires	1 450.00\$
	Journal interne:	
	Mise en page du vol IV no 4, sept - oct 90	400.00\$
	Mise en page du vol IV no 5, oct - spécial 10e anniversaire	375.00\$
	Mise en page du vol V no 1, mars 91	425.00\$
	Égalité en emploi, avis de modification au bail	150.00\$
	Mise en page d'une série de formulaires pour le bureau de Longueuil	1 012.00\$
	Prolongation bail - conciliation Tableaux pour le bureau de Montréal-Nord	862.00\$
	Formation de deux employés et confection de divers tableaux pour le bureau de Montréal-Nord	750.00\$
	Mise en page du bail français vs d'autres langues	200.00\$
	Formation en éditique sur Ventura d'une employée	125.00\$
	" " "	400.00\$
	" " "	675.00\$
	Formation de trois employés sur WordPerfect	1 150.00\$

Artotech	Journal interne:	
	Tramage de photos	56.00\$
	Tramage de photos	46.00\$
	10e anniversaire de la Régie:	
	Tramage de photos	64.00\$
	Tramage de photos	104.00\$
<hr/>		
Danielle Landry-Racicot	Jurisprudence-logement	
	Révision de texte, corrections d'épreuve pour 1989 nos 5 à 10 et 1990 nos 1 à 10	450.00\$
<hr/>		
B. et B. Traduction	Le bail, traduction en 9 langues	6 567.00\$
	Affiches sur le frais exigible: traduction en espagnol, portugais, italien et chinois	276.00\$
<hr/>		
Les entreprises Donna Inc.	Le bail:	
	Révision de traduction et ajout de commentaires en arabe, espagnol et polonais	900.00\$
<hr/>		
Diane Binette	Rapport annuel:	
	Révision du texte 1988-89	98.00\$
	Révision de la lettre au ministre	60.00\$
<hr/>		
J.G. Girouard	Rapport annuel:	
	Révision du texte	117.00\$
<hr/>		
Probec	Cahier spécial (sur la fixation du loyer):	
	Préparation - La Presse	5 288.00\$
<hr/>		
Compro Communication	Mise en attente: SRT	
	Production de février, mars et avril 1991	373.00\$
	4 productions spéciales	367.00\$
<hr/>		
Claude Auger	Conception d'une série d'annonces sur Alma, Chicoutimi, Victoriaville et Sorel	350.00\$
<hr/>		
Bowden (Service de coupures de presse)		1 756.00\$
<hr/>		
Caisse Chartier (Revue de presse)		3 272.00\$
<hr/>		
Blitz	Promotion des cliniques d'information sur la fixation du loyer 1991	175.00\$
<hr/>		
Vo Luc Tien	Lancement des orientations de la Régie 1991-1993 - prise de photos	240.00\$
<hr/>		
Telbec	Communiqués:	
	Hebdos de Montréal (dans le cadre de l'opération déménagement)	130.00\$
	Modification aux règlements sur le frais exigible	89.00\$
	Le chauffage, versions française et anglaise	6.00\$
	Reprise de possession:	
	Indivision et avis	1 186.00\$
	Indices d'ajustement du loyer, en français et en anglais	100.00\$
	Les ateliers d'information, en français et en anglais	218.00\$
<hr/>		

Universal System Inc.	Informatique: Configuration et installation des logiciels Excel et Window	350.00\$
-----------------------	---	----------

7. COPIE DES DEMANDES, RÉPONSES ET AVIS
ADRESSÉS À LA RÉGIE DU LOGEMENT PAR LA
COMMISSION DES DROITS DE LA PERSONNE
DEPUIS LE 1ER AVRIL 1990

Aucun cas.

8. AVIS GÉNÉRAUX OU PARTICULIERS
ADRESSÉS A LA RÉGIE DU LOGEMENT PAR LA
COMMISSION D'ACCES A L'INFORMATION
DURANT L'EXERCICE FINANCIER 1990-1991

Dossier no : 89 04 40 - Comité d'action des citoyens et
citoyennes de Verdun

C.

Régie du logement

Dossier no : 90 01 88 - Thomasset, Claude
(Groupe de recherche informatique
et droit)

C.

Régie du logement

9. LISTE DES AVIS GÉNÉRAUX OU PARTICULIERS
ADRESSÉS A LA RÉGIE DU LOGEMENT PAR LE
PROTECTEUR DU CITOYEN
DURANT L'EXERCICE FINANCIER 1990-1991

DATE DE LA LETTRE DU PROTECTEUR DU CITOYEN	LE NO. DE DOSSIER AU PROTECTEUR DU DU CITOYEN	LE NO. DE DOSSIER A LA RÉGIE DU LOGEMENT	DATE DE LA RÉPONSE DE LA RÉGIE DU LOGEMENT
3 mai 1990	89-50827	---	2 août 1990
3 mai 1990	89-50775	33-890417-053 G	2 août 1990
3 mai 1990	88-53367	32-880428-033 G 32-880502-016 F 32-881004-023 G	2 août 1990
3 mai 1990	89-11900	18-890131-020 G	2 août 1990
3 mai 1990	89-13448	35-890426-041 F	2 août 1990
3 mai 1990	89-13353	31-891002-035 G	2 août 1990
3 mai 1990	90-10317	26-891129-001 G	2 août 1990

10. AVIS GÉNÉRAUX OU PARTICULIERS
ADRESSÉS A LA RÉGIE DU LOGEMENT PAR LE
VÉRIFICATEUR GÉNÉRAL
DURANT L'EXERCICE FINANCIER 1990-1991

Aucun.

11. LE NOMBRE ET LA RÉPARTITION DU PERSONNEL FÉMININ,
DES PERSONNES HANDICAPÉES ET DES COMMUNAUTÉS CULTURELLES
DE LA RÉGIE DU LOGEMENT POUR CHAQUE CATÉGORIE D'EMPLOIS
(CADRES, PROFESSIONNELS, FONCTIONNAIRES, ETC.)

AU 31 MARS 1991

NOMBRE

%

Hors cadres	Hommes	23	54,8
	Femmes	19	45,2
	Total	42	100
Cadres supérieurs	Hommes	5	100
	Femmes	0	0
	Total	5	100
Cadres intermédiaires	Hommes	5 ¹	83,3
	Femmes	1	16,7
	Total	6	100
Professionnels	Hommes	18	52,9
	Femmes	16	47,1
	Total	34	100
PBTA	Hommes	44	21,6
	Femmes	160	78,4
	Total	204	100
Effectifs réguliers	Hommes	95	32,6
	Femmes	196	67,4
	Total	291	100
Effectifs occasionnels	Hommes	11	29,7
	Femmes	26	70,3
	Total	37	100
TOTAL	Hommes	106	32,3
	Femmes	222	67,3
	Total	328	100

¹ Incluant un agent de maîtrise.

PERSONNES HANDICAPÉES

AU 31 MARS 1991

	<u>NOMBRE</u>	<u>%</u>
Effectifs réguliers ¹	5	1,7
Effectifs occasionnels	0	0
TOTAL	5	1,5

COMMUNAUTÉS CULTURELLES

1991 ²

Effectifs réguliers	7	2,4
Effectifs occasionnels	5	13,5
TOTAL	12	6,7

¹ Effectifs réguliers incluant les hors cadres, c'est-à-dire le personnel nommé en vertu d'une autre loi que celle sur la fonction publique.

² En fonction des nouveaux critères d'identification établis à l'égard de cette clientèle.

12.

La Régie du logement n'a pas reçu la question 12.

13. LISTE DES CONTRATS ATTRIBUÉS EN 1990-1991
A DES FIRMES DANS LE DOMAINE
DE L'INFORMATIQUE

- Contrat d'entretien d'un logiciel "Le Développeur" pour la période du 1er juillet 1990 au 30 juin 1991.

Asyst Technologies Inc. 1 260,00 \$

- Contrat d'entretien d'appareils périphériques du système 38 dans les dix bureaux mécanisés pour la période du 1er avril 1990 au 31 mars 1991.

Hexatek C.D. Inc. 11 792,88 \$

- Contrat d'entretien des appareils systèmes clé (traitement de texte) pour la période du 1er avril 1990 au 31 mars 1991.

Microtext 6 954,00 \$

- Contrat d'entretien de l'équipement du système 38 situé au siège social relié par câble pour la période du 1er avril 1990 au 31 mars 1991.

IBM Canada Ltée 7 026,00 \$

- Contrat de location d'une imprimante au laser pour une période de trois mois.

Universel systèmes d'information Inc. 1 628,00 \$

- Contrat de service pour l'installation de logiciels sur six appareils de la Direction de la planification et de la recherche de la Régie du logement pour une période d'un mois.

Universel systèmes d'information Inc. 2 100,00 \$

14. LISTE DES CONTRATS ATTRIBUÉS A DES FIRMES DE
COMMUNICATIONS ET DE RELATIONS PUBLIQUES
EN 1990-1991

1- Titre du projet : L'AUDITION

Animer un minimum de cinq rencontres d'une table de consultation et de développement. Animer et gérer le personnel de création affecté au projet. Développer une stratégie globale de communication touchant le projet puis assurer le suivi de l'élaboration d'un scénario vidéo de même que le développement des autres outils multimédia requis.

Durée du contrat : 1 mois

Coût du projet : 8 300 \$

Firme : Joly Communication

2- Système de réponse vocale.

La réalisation de 12 productions de trois minutes chacune sur support cassette avec, incluse, l'utilisation d'un appareil de reproduction compatible avec notre système Interallia.

Durée du contrat : 12 mois à compter du 1er février 1991

Coût : Service - 115 \$ par mois

Toute production additionnelle sera facturée au coût de 85 \$,
taxes en sus.

Firme : ComPro Communications Inc.

15.

La Régie du logement n'a pas reçu la question 15.

16. TARIFS EN VIGUEUR EN 1989-1990
ET EN 1990-1991

Tarif en vigueur en 1989 - 1990

- . Demande autre qu'une demande de fixation de loyer ou de modification de la durée ou d'une condition du bail 25 \$

 - . Demande d'autorisation de convertir un immeuble locatif en copropriété divise
 - 100 \$ par logement, pour les cinq premiers logements;
 - 50 \$ par logement, pour les sixième au dixième logement;
 - 25 \$ par logement à compter du onzième logement.

 - . Requête pour obtenir l'autorisation de déposer le loyer 25 \$
- REVENUS PERCUS (EN ,000\$) EN 1989-1990: 1 527,9 \$

Tarif en vigueur en 1990 - 1991

- a) Du 1er mars 1990 au 31 août 1990 :
- même tarif que pour l'exercice financier 1989 - 1990.
- b) A compter du 1er septembre 1990 :
- . Demande 25 \$

 - . Demande d'autorisation de convertir un immeuble locatif en copropriété divise
 - 100 \$ par logement, pour les cinq premiers logements;
 - 50 \$ par logement, pour les sixième au dixième logement;
 - 25 \$ par logement à compter du onzième logement.

 - . Requête pour obtenir l'autorisation de déposer le loyer 25 \$
- REVENUS PRÉVUS (EN ,000\$) EN 1990-1991: 1 630,0 \$

17. VENTILATION DES EMPLOYÉS EN 1990-1991 SELON LEUR STATUT, LEUR CATÉGORIE
ET LEUR LIEU DE TRAVAIL

	<u>PERMANENT</u>	<u>OCCASIONNEL</u>	<u>TOTAL</u>	<u>FONCTIONNAIRE</u>	<u>CADRE</u>
RÉGION DE QUÉBEC	12	0	12	12	0
RÉGION DE L'OUTAOUAIS	9	0	9	8	1
RÉGION DE MONTRÉAL	206	29	235	227	8
RESTE DU QUÉBEC	64	8	72	68	4
ÉTRANGER	0	0	0	0	0
TOTAL :	291	37	328	315	13

18, 19 et 20.

Les questions 18, 19 et 20 ne s'appliquent pas à la Régie du logement.

21. CRÉDITS PÉRIMÉS 1990-1991 PAR PROGRAMMES
ET PAR ÉLÉMENTS

La Régie du logement a un seul programme (09) et un seul élément (01).

Les crédits pérимés devaient s'élever à 63,0 \$.*

* Ce montant est approximatif puisque les données finales de l'exercice 1990-1991 ne sont pas encore connues.

22. VENTILATION DES CRÉDITS 1990-1991
(INCLUANT LES CRÉDITS SUPPLÉMENTAIRES)
PAR SUPER-CATÉGORIES ET CATÉGORIES

FONCTIONNEMENT - PERSONNEL	
01. Traitements	10 284,2
02. Autres rémunérations	<u>668,3</u>
	10 952,5
FONCTIONNEMENT - AUTRES DÉPENSES	
03. Communications	1 283,5
04. Services	173,0
05. Entretien	60,0
06. Loyers	2 857,1
07. Fournitures	269,0
08. Équipement	87,2
11. Autres dépenses	<u>0,8</u>
	4 730,6
CAPITAL	
08. Équipement	440,0
PRETS, PLACEMENTS ET AVANCES	
13. Avances	3,0
TOTAL	16 126,1

**23. VENTILATION DES DÉPENSES 1990-1991 PAR
SUPER-CATÉGORIES ET CATÉGORIES ***

FONCTIONNEMENT - PERSONNEL	
01. Traitements	10 283,0
02. Autres rémunérations	<u>667,0</u>
	10 950,0
FONCTIONNEMENT - AUTRES DÉPENSES	
03. Communications	1 261,0
04. Services	163,0
05. Entretien	59,0
06. Loyers	2 855,0
07. Fournitures	269,0
08. Équipement	85,8
11. Autres dépenses	<u>0,8</u>
	4 693,6
CAPITAL	
08. Équipement	420,0
PRETS, PLACEMENTS ET AVANCES	
13. Avances	0,0
TOTAL	16 063,6

* Ces montants sont approximatifs puisque les données finales de l'exercice 1990-1991 ne sont pas encore connues.

24. TRANSFERTS D'UNE CATÉGORIE A UNE AUTRE

La Régie a fait des transferts totalisant 155,0 \$ en 1990-1991, du budget des traitements réguliers au budget des traitements occasionnels pour permettre l'embauche de préposés durant la période de pointe.

25. A 28.

Les questions 25 à 28 ne s'appliquent pas à la Régie du logement.

29. COMPRESSIONS BUDGÉTAIRES RÉSULTANT DE
LA RÉVISION DES PROGRAMMES

	1990-1991	1991-1992
PROGRAMME	Objectifs visés ⁽¹⁾	Objectifs visés ⁽³⁾
	Résultats obtenus ⁽²⁾	
09 - Régie du logement	16 126,1	16 532,9

-
- (1) Crédits modifiés 1990-1991
(2) Dépense probable 1990-1991
(3) Crédits 1991-1992

30, 31 et 32.

Les questions 30, 31 et 32 ne s'appliquent pas à la Régie du logement.

1. VENTILATION DÉTAILLÉE DU SOUTIEN FINANCIER 1990-91

La Régie du logement n'accorde aucun soutien financier et n'effectue aucun versement de transfert à quelque organisme que ce soit, ni n'en reçoit. Elle ne dispose que de crédits, principalement pour traitements, tels que détaillés au Livre des crédits.

2. A 15.

Les questions 2 à 15 s'appliquent à la S.H.Q.

16. BUDGET DE CHACUN DES BUREAUX RÉGIONAUX DE LA
RÉGIE DU LOGEMENT AU 31 MARS 1991
(EN 000 \$)

BUREAUX RÉGIONAUX	BUDGET DES TRAITEMENTS
Hull	237,6
Jonquière	218,6
Laval	375,3
Longueuil	582,1
Montréal-Est	363,1
Montréal-Nord	403,6
Montréal-Centre	460,8
Montréal-Sud-Ouest	282,1
Montréal-Ouest	553,1
Québec	630,9
Rimouski	241,5
Sherbrooke	266,6
Trois-Rivières	327,6

Il s'agit de budgets de traitements seulement. Les autres budgets ne sont pas ventilés par bureau.

17. NOMBRE D'EMPLOYÉS OCCASIONNELS ET PERMANENTS
DANS CHACUN DES BUREAUX RÉGIONAUX DE LA
RÉGIE DU LOGEMENT AU 31 MARS 1991 *

BUREAUX RÉGIONAUX	EFFECTIFS OCCASIONNELS	EFFECTIFS PERMANENTS (RÉGULIERS)	TOTAL
Hull	0	9	9
Jonquière	1	8	9
Laval	0	13	13
Longueuil	4	18	22
Montréal-Est	0	17	17
Montréal-Nord	3	13	16
Montréal-Centre	2	17	19
Montréal-Sud-Ouest	3	7	10
Montréal-Ouest	3	15	18
Québec	1	21	22
Rimouski	1	8	9
Sherbrooke	1	9	10
Trois-Rivières	0	12	12
ENSEMBLE DU QUÉBEC	19	167	186

* A l'exclusion des régisseurs.

18. NOMBRE DE DOSSIERS RECUS ET DE DOSSIERS TRAITÉS
DANS CHACUN DES BUREAUX RÉGIONAUX DE LA RÉGIE
DU LOGEMENT AU 31 DÉCEMBRE 1990. *

BUREAUX RÉGIONAUX	DOSSIERS (DEMANDES) REÇUS	DOSSIERS (DEMANDES) TRAITÉS
Hull	4661	4374
Jonquière	1589	1639
Laval	8019	8805
Longueuil	11390	11871
Montréal-Est	10797	10830
Montréal-Nord	8230	8100
Montréal-Centre	12868	12266
Montréal-Sud-Ouest	7210	7033
Montréal-Ouest	16725	16362
Québec	10039	9999
Rimouski	1674	1718
Sherbrooke	4517	4331
Trois-Rivières	2873	3010
ENSEMBLE DU QUÉBEC	100592	100338

* Il s'agit de demandes susceptibles d'être entendues par des régisseurs. Elles ne comprennent pas les demandes d'information (faites au comptoir ou au téléphone) et les interventions de médiation ou de conciliation.

**19. NOMBRE DE BUREAUX RÉGIONAUX FERMÉS
OU RELOCALISÉS AU COURS DE
L'EXERCICE 1990-1991.**

- A) Date de fermeture : 1er août 1990.
- B) Quatre (4) fermetures de bureaux locaux : Alma, Chicoutimi, Sorel et Victoriaville. Aucun bureau régional n'a été fermé.
- C) Ont été fermés les bureaux qui desservent une population de locataires de moins de 12 500, à moins que le bureau n'ait été situé à plus de 100 km du bureau le plus près.
- D) Économies réalisées :

	Loyers récupérés	Économies de traitement
Alma	16 458,84 \$	--
Chicoutimi	51 408,00 \$	22 162,00 \$
Sorel	14 337,96 \$	30 090,00 \$
Victoriaville	14 413,68 \$	39 202,00 \$
TOTAL :	96 618,48 \$	91 454,00 \$
GRAND TOTAL :	<u>188 072,48 \$</u>	

20, 21 ET 22.

Les questions 20, 21 et 22 s'appliquent à la S.H.Q.