

T76A1
E88
2008/09
1
QL
P. gouv.

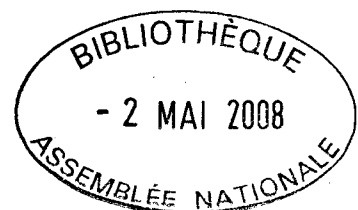
ÉTUDE DES CRÉDITS

2008-2009

CAHIER EXPLICATIF DES CRÉDITS

DU PORTEFEUILLE DU TRAVAIL

Préparé conjointement par le ministère du Travail,
le CCTM, la CÉS et le CSE



ÉTUDE DES CRÉDITS

2008-2009

CAHIER EXPLICATIF DES CRÉDITS

DU PORTEFEUILLE DU TRAVAIL

Préparé conjointement par le ministère du Travail,
le CCTM, la CÉS et le CSE

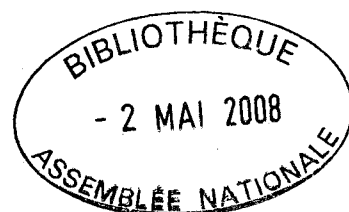
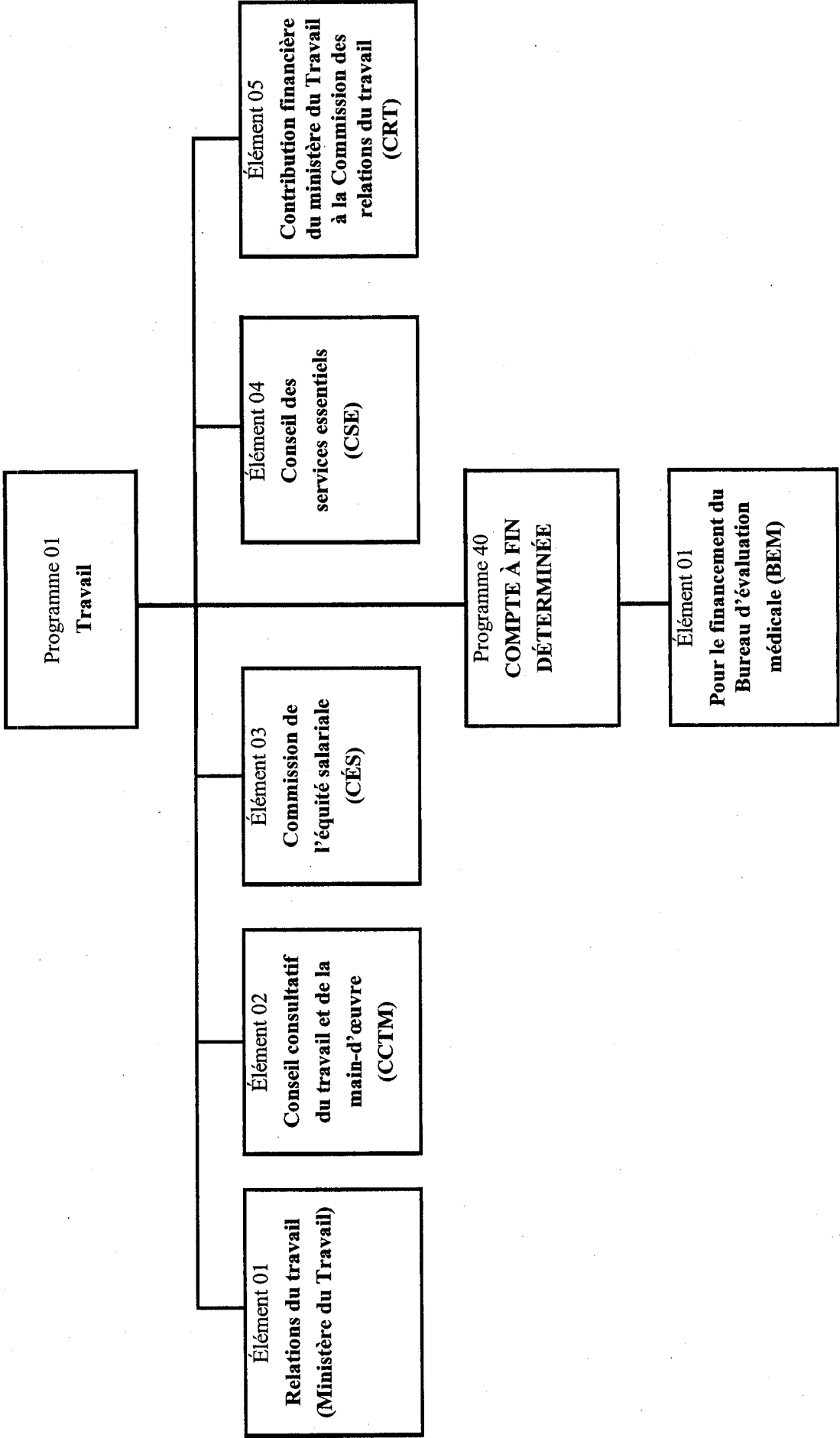


TABLE DES MATIÈRES

	PAGE
Structure budgétaire 2008-2009 du portefeuille du Travail.....	1
Comparaison des crédits par programme pour les exercices financiers 2008-2009 et 2007-2008.....	2
Commentaires généraux sur les ressources financières pour l'exercice financier 2008-2009	3
Variation par élément de programme pour le portefeuille du Travail – Volet : Budget de dépenses.....	4
Variation par élément de programme pour le portefeuille du Travail – Volet : Budget d'investissements.....	5
Variation par supercatégorie et catégorie de dépenses au niveau du programme pour le portefeuille du Travail.....	6
Variations par supercatégorie et catégorie de dépenses au niveau de l'élément 01 – Relations du travail.....	7
Explication des variations budgétaires de l'élément 01 – Relations du travail.....	8
Variations par supercatégorie et catégorie de dépenses au niveau de l'élément 02 – Conseil consultatif du travail et de la main-d'œuvre (CCTM).....	9
Variations par supercatégorie et catégorie de dépenses au niveau de l'élément 03 – Commission de l'équité salariale (CÉS).....	10
Explication des variations budgétaires de l'élément 03 – Commission de l'équité salariale (CÉS).....	11
Variations par supercatégorie et catégorie de dépenses au niveau de l'élément 04 – Conseil des services essentiels (CSE).....	12
Variations par supercatégorie et catégorie de dépenses au niveau de l'élément 05 – Contribution financière du ministère du Travail à la Commission des relations du travail (CRT).....	13
Explication des variations budgétaires de l'élément 05 – Contribution financière du ministère du Travail à la Commission des relations du travail (CRT).....	14

STRUCTURE BUDGÉTAIRE DU PORTEFEUILLE DU TRAVAIL

2008-2009



COMPARAISON DES CRÉDITS PAR PROGRAMME POUR LES EXERCICES FINANCIERS 2008-2009 et 2007-2008
(EN MILLIERS DE \$)

PORTFEUILLE DU TRAVAIL

PROGRAMME 01 – TRAVAIL

Éléments	2008-2009			2007-2008	
	Budget des dépenses	Moins : Amortissement	Plus : Investissements	Crédits Totaux	Crédits
01 – RELATIONS DU TRAVAIL (Ministère du Travail)	16 475,7	700,0	1 843,1	17 618,8	17 424,6
02 – CONSEIL CONSULTATIF DU TRAVAIL ET DE LA MAIN-D’ŒUVRE	559,7	-	1,0	560,7	560,7
03 – COMMISSION DE L’ÉQUITÉ SALARIALE	5 382,5	100,2	150,0	5 432,3	5 560,3
04 – CONSEIL DES SERVICES ESSENTIELS	3 033,6	48,1	15,0	3 000,5	3 000,5
05 – CONTRIBUTION FINANCIÈRE DU MINISTÈRE TRAVAIL À LA COMMISSION DES RELATIONS DU TRAVAIL	7 244,3	-	-	7 244,3	7 898,1
TOTAL DU PORTFEUILLE DU TRAVAIL	32 695,8	848,3	2 009,1	33 856,6	34 444,2
MOINS :					
CRÉDITS PERMANENTS *				3 010,8	3 010,8
CRÉDITS REPORTÉS					587,6
CRÉDITS A VOTER				30 845,8	30 845,8

* Crédits permanents pour Conseil des services essentiels (3 000,0 k\$), allocation du ministre (9,6 k\$) et créances douteuses (1,2 k\$)

COMMENTAIRES GÉNÉRAUX
SUR LES RESSOURCES FINANCIÈRES
POUR L'EXERCICE FINANCIER 2008-2009

1 - COMPARAISON DES BUDGETS DE DÉPENSES ET D'INVESTISSEMENTS ALLOUÉS POUR LES EXERCICES 2008-2009 ET 2007-2008

Le portefeuille du Travail comporte un seul programme. Ce programme vise à élaborer, mettre en œuvre et coordonner l'exécution des politiques et des mesures en matière de conditions minimales de travail, de relations du travail et d'équité salariale.

Le budget de dépenses 2008-2009 du programme est de 32,7 M\$. Il est inférieur de 0,6 M\$ par rapport à son comparatif de 2007-2008. Cette diminution s'explique uniquement par la non récurrence en 2008-2009 de crédits non utilisés en 2006-2007 et reportés à l'exercice financier 2007-2008.

De son côté, le budget d'investissements 2008-2009 s'élève à 2,0 M\$ et demeure identique à celui de 2007-2008.

**VARIATIONS PAR ÉLÉMENT DE PROGRAMME
POUR LE PORTEFEUILLE DU TRAVAIL
VOLET : BUDGET DE DÉPENSES**

PROGRAMME 01 – TRAVAIL

Objectif :

Ce programme vise à élaborer, mettre en œuvre, surveiller l'application et coordonner l'exécution des politiques et des mesures en matière de conditions minimales de travail, de relations du travail et d'équité salariale.

ÉLÉMENT	BUDGET DE DÉPENSES (k\$)		VARIATIONS	
	2008-2009	2007-2008	(k\$)	%
1 - RELATIONS DU TRAVAIL (Ministère du Travail)	16 475,7	16 281,5	194,2	1,2
2 - CONSEIL CONSULTATIF DU TRAVAIL ET DE LA MAIN- D'ŒUVRE (CCTM)	559,7	559,7	---	---
3 - COMMISSION DE L'ÉQUITÉ SALARIALE (CÉS)	5 382,5	5 510,5	(128,0)	-2,3
4 - CONSEIL DES SERVICES ESSENTIELS (CSE)	3 033,6	3 033,6	---	---
5 - CONTRIBUTION FINANCIÈRE DU MINISTÈRE DU TRAVAIL À LA COMMISSION DES RELATIONS DU TRAVAIL (CRT)	7 244,3	7 898,1	(653,8)	-8,3
TOTAL DES ÉLÉMENTS DU PROGRAMME 01 – TRAVAIL – BUDGET DE DÉPENSES	32 695,8	33 283,4	(587,6)	-1,8

**VARIATIONS PAR ÉLÉMENT DE PROGRAMME
POUR LE PORTEFEUILLE DU TRAVAIL
VOLET : BUDGET D'INVESTISSEMENTS**

PROGRAMME 01 – TRAVAIL

Objectif :

Ce programme vise à élaborer, mettre en œuvre, surveiller l’application et coordonner l’exécution des politiques et des mesures en matière de conditions minimales de travail, de relations du travail et d’équité salariale.

ÉLÉMENT	BUDGET D'INVESTISSEMENTS (k\$)		VARIATIONS	
	2008-2009	2007-2008	(k\$)	%
1 - RELATIONS DU TRAVAIL (Ministère du Travail)	1 843,1	1 843,1	---	---
2 - CONSEIL CONSULTATIF DU TRAVAIL ET DE LA MAIN- D'ŒUVRE (CCTM)	1,0	1,0	---	---
3 - COMMISSION DE L'ÉQUITÉ SALARIALE (CÉS)	150,0	150,0	---	---
4 - CONSEIL DES SERVICES ESSENTIELS (CSE)	15,0	15,0	---	---
5 - CONTRIBUTION FINANCIÈRE DU MINISTÈRE DU TRAVAIL À LA COMMISSION DES RELATIONS DU TRAVAIL (CRT)	---	---	---	---
TOTAL DES ÉLÉMENTS DU PROGRAMME 01 – TRAVAIL – BUDGET D'INVESTISSEMENTS	2 009,1	2 009,1	---	---

**VARIATIONS PAR SUPERCATÉGORIE ET CATÉGORIE DE DÉPENSES
AU NIVEAU DU PROGRAMME POUR LE PORTEFEUILLE DU TRAVAIL**

**TOTAL DU PORTEFEUILLE DU TRAVAIL
PROGRAMME 01 – TRAVAIL**

SUPERCATÉGORIE/CATÉGORIE	BUDGET (k\$)		VARIATIONS	
	2008-2009	2007-2008	(k\$)	%
<u>BUDGET DE DÉPENSES</u>				
RÉMUNÉRATION				
Traitement et contributions d'employeur	15 801,0	15 844,2	(43,2)	-0,3
SOUS-TOTAL	15 801,0	15 844,2	(43,2)	-0,3
FONCTIONNEMENT				
Loyers de la SIQ	2 177,2	2 177,2	---	---
Amortissement	848,3	848,3	---	---
Autres dépenses	6 217,8	6 108,4	109,4	1,8
SOUS-TOTAL	9 243,3	9 133,9	109,4	1,2
TRANSFERT				
Support	7 650,3	8 304,1	(653,8)	-7,9
SOUS-TOTAL	7 650,3	8 304,1	(653,8)	-7,9
CRÉANCES DOUTEUSES ET AUTRES				
Provision pour créances douteuses	1,2	1,2	---	---
SOUS-TOTAL	1,2	1,2	---	---
TOTAL : BUDGET DE DÉPENSES	32 695,8	33 283,4	(587,6)	-1,8

<u>BUDGET D'INVESTISSEMENTS</u>				
IMMOBILISATIONS	2 008,1	2 008,1	---	---
PRÊTS, PLACEMENT ET AVANCES	1,0	1,0	---	---
TOTAL : BUDGET D'INVESTISSEMENTS	2 009,1	2 009,1	---	---

**VARIATIONS PAR SUPERCATÉGORIE ET CATÉGORIE DE DÉPENSES
AU NIVEAU DE L'ÉLÉMENT DE PROGRAMME**

PROGRAMME 01 – TRAVAIL

ÉLÉMENT 01 : Relations du travail (Ministère du Travail)

Objectif :

Cet élément de programme vise à élaborer, mettre en œuvre, surveiller l'application et coordonner l'exécution des politiques et des mesures en matière de conditions minimales de travail et de relations du travail.

SUPERCATÉGORIE/CATÉGORIE	BUDGET (k\$)		VARIATIONS	
	2008-2009	2007-2008	(k\$)	%
<u>BUDGET DE DÉPENSES</u>				
RÉMUNÉRATION				
Traitement et contributions d'employeur	9 282,4	9 282,4	---	---
SOUS-TOTAL			---	---
FONCTIONNEMENT				
Loyers de la SIQ	1 232,4	1 232,4	---	---
Amortissement	700,0	700,0	---	---
Autres dépenses	4 854,2	4 660,0	194,2	4,2
SOUS-TOTAL	6 786,6	6 592,4	194,2	2,9
TRANSFERT				
Support	406,0	406,0	---	---
SOUS-TOTAL				
CRÉANCES DOUTEUSES ET AUTRES				
Provision pour créances douteuses	0,7	0,7	---	---
SOUS-TOTAL	0,7	0,7	---	---
TOTAL : BUDGET DE DÉPENSES	16 475,7	16 281,5	194,2	1,2

<u>BUDGET D'INVESTISSEMENTS</u>				
IMMOBILISATIONS	1 843,1	1 843,1	---	---
PRÊTS, PLACEMENT ET AVANCES	---	---	---	---
TOTAL : BUDGET D'INVESTISSEMENTS	1 843,1	1 843,1	---	---

EXPLICATION DES PRINCIPALES VARIATIONS BUDGÉTAIRES

PROGRAMME 01 – TRAVAIL		ÉLÉMENT 01 : Relations du travail (Ministère du Travail)
SUPERCATÉGORIE	VARIATIONS BUDGÉTAIRES (k\$)	
Fonctionnement	<ul style="list-style-type: none"> - Réaménagement budgétaire en provenance de l'élément 05 « Contribution financière du ministère à la Commission des relations du travail » <p>Réf. : Hausse de la proportion des activités significatives de la Commission des relations du travail reliées à la Loi sur les normes du travail comparativement à celles initiées en vertu du code du travail et des autres lois : Cette proportion sert de base à l'établissement du niveau de financement annuel respectif du ministère du Travail, de la Commission des normes du travail et de la Commission de la construction du Québec.</p> <ul style="list-style-type: none"> - Non-récurrence en 2008-2009 de crédits de « Fonctionnement » non utilisés en 2006-2007 et reportés en 2007-2008. 	<p>653,8</p> <p>(459,6)</p>
	TOTAL DES VARIATIONS AU BUDGET DE DÉPENSES 2008-2009 DU PROGRAMME 01 – ÉLÉMENT 01	194,2

**VARIATIONS PAR SUPERCATÉGORIE ET CATÉGORIE DE DÉPENSES
AU NIVEAU DE L'ÉLÉMENT DE PROGRAMME**

PROGRAMME 01 – TRAVAIL

**ÉLÉMENT 02 : Conseil consultatif du travail et
de la main-d'œuvre (CCTM)**

Objectif :

Cet élément de programme vise à permettre au Conseil consultatif du travail et de la main-d'œuvre de s'acquitter du mandat que le législateur lui a confié en vertu de sa loi constitutive et d'autres lois.

SUPERCATÉGORIE/CATÉGORIE	BUDGET (k\$)		VARIATIONS	
	2008-2009	2007-2008	(k\$)	%
<u>BUDGET DE DÉPENSES</u>				
RÉMUNÉRATION				
Traitement et contributions d'employeur	366,6	366,6	---	---
SOUS-TOTAL	366,6	366,6	---	---
FONCTIONNEMENT				
Loyers de la SIQ	112,5	112,5		
Amortissement	---	---	---	---
Autres dépenses	80,6	80,6		
SOUS-TOTAL	193,1	193,1	---	---
TRANSFERT				
Support	---	---	---	---
SOUS-TOTAL	---	---	---	---
CRÉANCES DOUTEUSES ET AUTRES				
Provision pour créances douteuses	---	---	---	---
SOUS-TOTAL	---	---	---	---
TOTAL : BUDGET DE DÉPENSES	559,7	559,7	---	---

<u>BUDGET D'INVESTISSEMENTS</u>				
IMMOBILISATIONS	---	---	---	---
PRÊTS, PLACEMENT ET AVANCES	1,0	1,0	---	---
TOTAL : BUDGET D'INVESTISSEMENTS	1,0	1,0	---	---

**VARIATIONS PAR SUPERCATÉGORIE ET CATÉGORIE DE DÉPENSES
AU NIVEAU DE L'ÉLÉMENT DE PROGRAMME**

PROGRAMME 01 – TRAVAIL

ÉLÉMENT 03 : Commission de l'équité salariale (CÉS)

Objectif :

Cet élément de programme vise à permettre à la Commission de l'équité salariale de mettre en œuvre les mécanismes nécessaires à la correction des écarts salariaux dus à la discrimination systématique fondée sur le sexe.

SUPERCATÉGORIE/CATÉGORIE	BUDGET (k\$)		VARIATIONS	
	2008-2009	2007-2008	(k\$)	%
<u>BUDGET DE DÉPENSES</u>				
RÉMUNÉRATION				
Traitement et contributions d'employeur	3 999,9	4 043,1	(43,2)	-1,1
SOUS-TOTAL	3 999,9	4 043,1	(43,2)	-1,1
FONCTIONNEMENT				
Loyers de la SIQ	348,1	348,1	---	---
Amortissement	100,2	100,2	---	---
Autres dépenses	934,3	1 019,1	(84,8)	-8,3
SOUS-TOTAL	1 382,6	1 467,4	(84,8)	-5,8
TRANSFERT				
Support	---	---	---	---
SOUS-TOTAL	---	---	---	---
CRÉANCES DOUTEUSES ET AUTRES				
Provision pour créances douteuses	---	---	---	---
SOUS-TOTAL	---	---	---	---
TOTAL : BUDGET DE DÉPENSES	5 382,5	5 510,5	(128,0)	-2,3

<u>BUDGET D'INVESTISSEMENTS</u>				
IMMOBILISATIONS	150,0	150,0	---	---
PRÊTS, PLACEMENT ET AVANCES	---	---	---	---
TOTAL : BUDGET D'INVESTISSEMENTS	150,0	150,0	---	---

EXPLICATION DES PRINCIPALES VARIATIONS BUDGÉTAIRES

PROGRAMME 01 – TRAVAIL

ÉLÉMENT 03 : Commission de l'équité salariale (CÉS)

SUPERCATÉGORIE	VARIATIONS BUDGÉTAIRES (k\$)	
Rémunération	- Non-réurrence en 2008-2009 de crédits de « Rémunération » non utilisés en 2006-2007 et reportés en 2007-2008.	(43,2)
Fonctionnement	- Non-réurrence en 2008-2009 de crédits de « Fonctionnement » non utilisés en 2006-2007 et reportés en 2007-2008.	(84,8)
	TOTAL DES VARIATIONS AU BUDGET DE DÉPENSES 2008-2009 DU PROGRAMME 01 – ÉLÉMENT 03	(128,0)

**VARIATIONS PAR SUPERCATÉGORIE ET CATÉGORIE DE DÉPENSES
AU NIVEAU DE L'ÉLÉMENT DE PROGRAMME**

PROGRAMME 01 – TRAVAIL

ÉLÉMENT 04 : Conseil des services essentiels (CSE)

Objectif :

Cet élément de programme vise à permettre aux citoyens de continuer à bénéficier de services jugés essentiels lorsque des travailleurs exercent leur droit de grève dans les services de santé, dans les services sociaux et dans certains services publics.

SUPERCATÉGORIE/CATÉGORIE	BUDGET (k\$)		VARIATIONS	
	2008-2009	2007-2008	(k\$)	%
<u>BUDGET DE DÉPENSES</u>				
RÉMUNÉRATION				
Traitement et contributions d'employeur	2 152,1	2 152,1	---	---
SOUS-TOTAL	2 152,1	2 152,1	---	---
FONCTIONNEMENT				
Loyers de la SIQ	484,2	484,2	---	---
Amortissement	48,1	48,1	---	---
Autres dépenses	348,7	348,7	---	---
SOUS-TOTAL	881,0	881,0	---	---
TRANSFERT				
Support	---	---	---	---
SOUS-TOTAL	---	---	---	---
CRÉANCES DOUTEUSES ET AUTRES				
Provision pour créances douteuses	0,5	0,5	---	---
SOUS-TOTAL	0,5	0,5	---	---
TOTAL : BUDGET DE DÉPENSES	3 033,6	3 033,6	---	---

<u>BUDGET D'INVESTISSEMENTS</u>				
IMMOBILISATIONS	15,0	15,0	---	---
PRÊTS, PLACEMENT ET AVANCES	---	---	---	---
TOTAL : BUDGET D'INVESTISSEMENTS	15,0	15,0	---	---

**VARIATIONS PAR SUPERCATÉGORIE ET CATÉGORIE DE DÉPENSES
AU NIVEAU DE L'ÉLÉMENT DE PROGRAMME**

PROGRAMME 01 – TRAVAIL

ÉLÉMENT 05 : Contribution financière du ministère du Travail à la Commission des relations du travail (CRT)

Objectif :

Cet élément de programme vise exclusivement les crédits à être versés annuellement par le ministère du Travail à la Commission des relations du travail.

SUPERCATÉGORIE/CATÉGORIE	BUDGET (k\$)		VARIATIONS	
	2008-2009	2007-2008	(k\$)	%
<u>BUDGET DE DÉPENSES</u>				
RÉMUNÉRATION				
Traitement et contributions d'employeur	---	---	---	---
SOUS-TOTAL	---	---	---	---
FONCTIONNEMENT				
Loyers de la SIQ	---	---	---	---
Amortissement	---	---	---	---
Autres dépenses	---	---	---	---
SOUS-TOTAL	---	---	---	---
TRANSFERT				
Support	7 244,3	7 898,1	(653,8)	-8,3
SOUS-TOTAL	7 244,3	7 898,1	(653,8)	-8,3
CRÉANCES DOUTEUSES ET AUTRES				
Provision pour créances douteuses	---	---	---	---
SOUS-TOTAL	---	---	---	---
TOTAL : BUDGET DE DÉPENSES	7 244,3	7 898,1	(653,8)	-8,3

<u>BUDGET D'INVESTISSEMENTS</u>				
IMMOBILISATIONS	---	---	---	---
PRÊTS, PLACEMENT ET AVANCES	---	---	---	---
TOTAL : BUDGET D'INVESTISSEMENTS	---	---	---	---

EXPLICATION DES PRINCIPALES VARIATIONS BUDGÉTAIRES

PROGRAMME 01 – TRAVAIL

ÉLÉMENT 05 : Contribution financière du ministère du Travail à la Commission des relations du travail

SUPERCATÉGORIE	VARIATIONS BUDGÉTAIRES (k\$)	
Transfert	<p>- Réaménagement budgétaire vers l'élément 01 « Relations du travail » (ministère du Travail).</p> <p>Réf. : Hausse de la proportion des activités significatives de la Commission des relations du travail reliées à la Loi sur les normes du travail comparativement à celles initiées en vertu du code du travail et des autres lois. Cette proportion sert de base à l'établissement du niveau de financement annuel respectif du ministère du Travail, de la Commission des normes du travail et de la Commission de la construction du Québec.</p>	(653,8)
	TOTAL DES VARIATIONS AU BUDGET DE DÉPENSES 2008-2009 DU PROGRAMME 01 – ÉLÉMENT 05	(653,8)