

T76A1
E88
2007/08
1
QL
P. gouv.

ÉTUDE DES CRÉDITS

2007-2008

CAHIER EXPLICATIF DES CRÉDITS

DU PORTEFEUILLE DU TRAVAIL

Préparé conjointement par le ministère du Travail,
le CCTM, la CÉS et le CSE

ÉTUDE DES CRÉDITS

2007-2008

CAHIER EXPLICATIF DES CRÉDITS

DU PORTEFEUILLE DU TRAVAIL

Préparé conjointement par le ministère du Travail,
le CCTM, la CÉS et le CSE

TABLE DES MATIÈRES

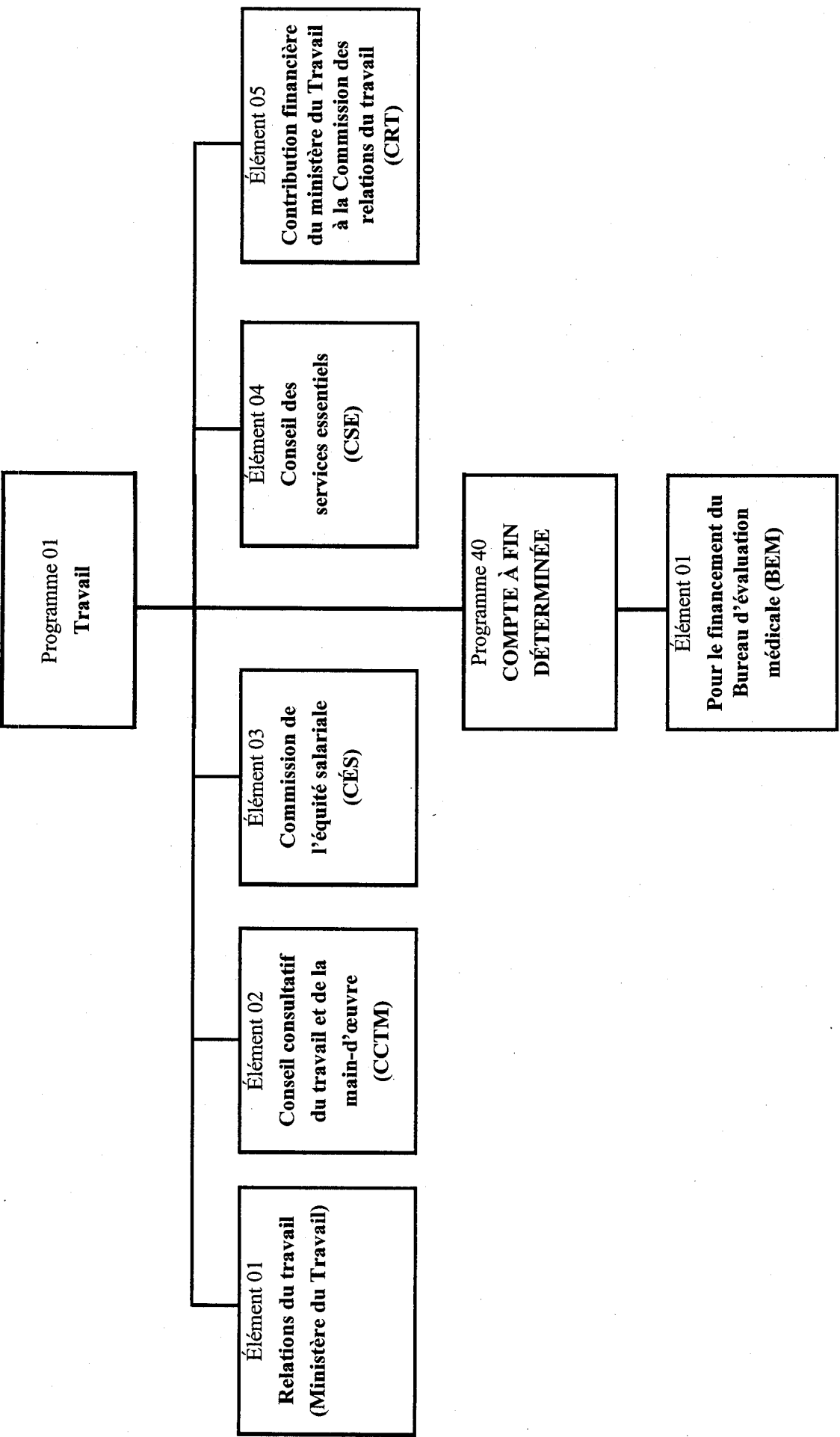
	PAGE
Structure budgétaire 2007-2008 du portefeuille du Travail.....	1
Comparaison des crédits par programme pour les exercices financiers 2007 2008 et 2006-2007.....	2
Commentaires généraux sur les ressources financières pour l'exercice financier 2007-2008	3
Variation par élément de programme pour le portefeuille du Travail – Volet : Budget de dépenses.....	4
Variation par élément de programme pour le portefeuille du Travail – Volet : Budget d'investissements.....	5
Variation par supercatégorie et catégorie de dépenses au niveau du programme pour le portefeuille du Travail.....	6
Variations par supercatégorie et catégorie de dépenses au niveau de l'élément 01 – Relations du travail.....	7
Explication des principales variations budgétaires de l'élément 01 – Relations du travail.....	8
Variations par supercatégorie et catégorie de dépenses au niveau de l'élément 02 – Conseil consultatif du travail et de la main-d'œuvre (CCTM).....	10
Explication des principales variations budgétaires de l'élément 02 – Conseil consultatif du travail et de la main-d'œuvre (CCTM).....	11
Variations par supercatégorie et catégorie de dépenses au niveau de l'élément 03 – Commission de l'équité salariale (CÉS).....	12
Explication des principales variations budgétaires de l'élément 03 – Commission de l'équité salariale (CÉS).....	13
Variations par supercatégorie et catégorie de dépenses au niveau de l'élément 04 – Conseil des services essentiels (CSE).....	15
Explication des principales variations budgétaires de l'élément 04 – Conseil des services essentiels (CSE).....	16
Variations par supercatégorie et catégorie de dépenses au niveau de l'élément 05 – Contribution financière du ministère du Travail à la Commission des relations du travail (CRT).....	18

ORGANISMES BUDGÉTAIRES					ORGANISMES NON BUDGÉTAIRES				
CÉS	CCTM	CSE	CIC	CCQ ⁽¹⁾	CRT	CLP	CNT	CSST ⁽²⁾	RBQ
5,4M\$	0,5M\$	3,0M\$	1,2M\$	98,5M\$	15,0M\$	53,5M\$	57,3M\$	2,6G\$	39M\$
Créée en 1997 en vertu de la Loi sur l'équité salariale <u>Présidence</u> : Rosette Côté <u>Fonctionnement</u> : CA – 3 membres <u>Effectif</u> : 66 ETC	Créé en 1968 en vertu de la Loi sur le CCTM. Plus spécifiquement constitué en vertu de : <ul style="list-style-type: none">Code du travailLATMPLDCC <u>Présidence par intérim</u> : Daniel Villeneuve <u>Fonctionnement</u> : CA – 13 membres nommés par le gouvernement 1 président (5 ans) 1 vice-président (5 ans) 2 salariées (services publics et services sociaux) (3 ans) 6 employés (3 ans) Sous-ministre et son délégué, membres d'office <u>Effectif</u> : 6 ETC	Créé en 1982 en vertu du Code du travail <u>Présidence</u> : Normand Gauthier <u>Fonctionnement</u> : CA – 8 membres nommés par le gouvernement sur proposition du ministre 1 président (5 ans) 1 vice-président (5 ans) 2 salariées (services publics et services sociaux) (3 ans) 2 employés (services publics et santé et services sociaux) (3 ans) 2 provenant de la Commission des droits de la personne et autres organismes (3 ans) Crédits permanents <u>Effectif</u> : 22 ETC	Créé en 1998 en vertu de la Loi modifiant diverses dispositions législatives relatives au bâtiment et à l'industrie de la construction. <u>Commissaire</u> : Josette Béliveau <u>Fonctionnement</u> : CA – 5 membres 1 commissaire de l'industrie nommé par le gouv. (5 ans) 4 commissaires adjoints (5 ans) <u>Législation</u> : 4 lois Loi sur les relations de travail, la formation professionnelle et la gestion de la main-d'oeuvre. Loi sur le bâtiment Loi sur la formation et la qualification professionnelle de la main-d'oeuvre Loi sur les installations électriques <u>Financement</u> : CCQ RBQ MESS CMÉQ CMMTQ <u>Effectif</u> : 11 ETC	Créée en 1987 dans sa forme actuelle en vertu de la Loi sur les rel. de travail, la formation prof., et la gestion de la main-d'œuvre dans l'ind. de la construction. <u>Présidence</u> : André Ménard <u>Fonctionnement</u> : CA – 17 membres (5 ans) 1 président 6 ass. d'entrepreneurs 6 ass. représentatives 3 recommandés par le ministre du Travail 1 recommandé par le ministre de l'Éduc. <u>Législation</u> : Loi sur les relations du travail, la formation prof... Loi sur les régimes compl. d'avantages sociaux dans l'ind. de la construction <u>Financement</u> : Employeurs : 0,75% de la masse salariale Salariés : 0,75% de leur rémunération <u>Effectif</u> : 729 ETC	Créée en 2002 Organisme indépendant <u>Présidence</u> : Andrée St-Georges <u>Fonctionnement</u> : 1 président 2 vice-présidents Commissaires Agents de relations du travail 1 secrétaire directeur général <u>Législation</u> : Code du travail LNT + 23 autres lois <u>Financement</u> : CNT Ministère du Travail <u>Effectif</u> : 124 ETC	Créée en 1998 en vertu de la LATMP Instance paritaire indépendante <u>Présidence</u> : Micheline Bélanger <u>Fonctionnement</u> : CA – 3 membres 1 présidente commissaire 2 vice-présidents commissaires <u>Financement</u> : CSST <u>Effectif</u> : 437 ETC	Créée en 1980 en vertu de la LNT <u>Présidence</u> : André Brochu <u>Fonctionnement</u> : CA – 13 membres nommés par le gouvernement, dont au moins : Président (5 ans) 1 salarié syndiqué 1 employeur grande entreprise 1 employeur PME 1 employeur milieu corporatif 1 femme 1 jeune 1 famille 1 comm. culturelle Autres membres (3 ans) <u>Législation</u> : LNT LFN <u>Financement</u> : 100% employeurs Taux de cotisation moyen (2006) : 2,32\$ par tranche de 100\$ de la masse salariale <u>Effectif</u> : 532 ETC	Créée en 1980 en vertu de la LSST <u>Présidence</u> : Réal Bisson (par Intérim) <u>Fonctionnement</u> : CA – 15 membres 7 syndicats 7 employeurs 1 président 2 observateurs nommés par le ministre du travail + le ministre de la Santé <u>Législation</u> : 8 lois Loi sur le bâtiment Loi sur les appareils sous pression Loi sur la distribution du gaz Loi sur l'économie de l'énergie dans le bâtiment Loi sur les installations en tuyauterie Loi sur les installations électriques Loi sur les mécaniciens de machines fixes Loi sur la sécurité dans les édifices publics <u>Effectif</u> : 417 ETC	

1) Budget 2006.

2) Au 31 décembre 2005.

STRUCTURE BUDGÉTAIRE DU PORTEFEUILLE DU TRAVAIL
2007-2008



COMPARAISON DES CRÉDITS PAR PROGRAMME POUR LES EXERCICES FINANCIERS 2007-2008 et 2006-2007
(EN MILLIERS DE \$)

PORTEFEUILLE DU TRAVAIL		2007-2008			2006-2007
PROGRAMME 01 – TRAVAIL					
Éléments	Budget des dépenses	Moins : Amortissement	Plus : Investissements	Crédits Totaux	Crédits
01 – RELATIONS DU TRAVAIL (Ministère du Travail)	14 777,5	700,0	1 843,1	15 920,6	15 562,0
02 – CONSEIL CONSULTATIF DU TRAVAIL ET DE LA MAIN-D'ŒUVRE	559,7	-	1,0	560,7	558,5
03 – COMMISSION DE L'ÉQUITÉ SALARIALE	5 382,5	100,2	150,0	5 432,3	6 063,4
04 – CONSEIL DES SERVICES ESSENTIELS	3 033,6	48,1	15,0	3 000,5	3 011,0
05 – CONTRIBUTION FINANCIÈRE DU MINISTÈRE TRAVAIL À LA COMMISSION DES RELATIONS DU TRAVAIL	7 898,1	-	-	7 898,1	7 898,1
TOTAL DU PORTEFEUILLE DU TRAVAIL		31 651,4	848,3	2 009,1	32 812,2
MOINS :					33 093,0
CRÉDITS PERMANENTS *					3 021,3
CRÉDITS REPORTÉS					689,1
CRÉDITS DÉJÀ VOTÉS **					6 500,0
CRÉDITS À VOTER					22 882,6

* Crédits permanents pour Conseil des services essentiels (3 000,0 k\$), allocation du ministre (9,6 k\$) et créances douteuses (1,2 k\$).

** Crédits votés sur plus d'un an pour permettre le financement du projet de modernisation des processus d'affaires et des systèmes de la Régie du bâtiment du Québec alors qu'elle était un organisme à budget voté. - Le budget de dépenses 2005-2006 incluait des crédits déjà votés de 6 500,0 k\$ à cet égard pour 2006-2007.

COMMENTAIRES GÉNÉRAUX
SUR LES RESSOURCES FINANCIÈRES
POUR L'EXERCICE FINANCIER 2007-2008

1 - COMPARAISON DES BUDGETS DE DÉPENSES ET D'INVESTISSEMENTS ALLOUÉS POUR LES EXERCICES 2007-2008 ET 2006-2007

Le portefeuille du Travail comporte un seul programme. Ce programme vise à élaborer, mettre en œuvre et coordonner l'exécution des politiques et des mesures en matière de conditions minimales de travail, de relations du travail et d'équité salariale.

Le budget de dépenses 2007-2008 du programme est de 31,7 M\$. Il a diminué de 0,6 M\$ en comparaison de celui de 2006-2007. Cette variation s'explique uniquement par la non-réurrence en 2007-2008 de crédits non-utilisés en 2005-2006 et reportés à l'exercice financier 2006-2007 pour 0,7 M\$ et par des ajustements à la hausse totalisant 0,1 M\$ pour les loyers d'espace payables à la Société immobilière du Québec et la facturation à la DGACQ.

Le budget d'investissement 2007-2008 est pour sa part de 2,0 M\$ en hausse de 0,3 M\$ par rapport à son niveau de 2006-2007 essentiellement en raison de la refonte du système informatisé de "Gestion des relations du travail" (GRT) du ministère et de la mise à niveau, en fonction de la réalité contemporaine des besoins, des crédits d'immobilisation de la Commission de l'équité salariale.

**COMPARAISON DE L'EFFECTIF TOTAL PAR PROGRAMME
POUR LES EXERCICES FINANCIERS 2007-2008 et 2006-2007**

PORTEFEUILLE DU TRAVAIL

EFFECTIF TOTAL

PROGRAMME	EXERCICES FINANCIERS		VARIATIONS	
	2007-2008	2006-2007	Nombre	%
01 – TRAVAIL				
01 – RELATIONS DU TRAVAIL (Ministère du Travail)	138	138	---	---
02 – CONSEIL CONSULTATIF DU TRAVAIL ET DE LA MAIN-D'ŒUVRE (CCTM)	6	6	---	---
03 – COMMISSION DE L'ÉQUITÉ SALARIALE (CÉS)	66	66	---	---
04 – CONSEIL DES SERVICES ESSENTIELS (CSE)	22	22	---	---
05 – CONTRIBUTION FINANCIÈRE DU MINISTÈRE DU TRAVAIL À LA COMMISSION DES RELATIONS DU TRAVAIL (CRT)	---	---	---	---
TOTAL DU PROGRAMME 01 TRAVAIL	232	232	---	---

**COMPARAISON DE L'EFFECTIF RÉGULIER PAR PROGRAMME
POUR LES EXERCICES FINANCIERS 2007-2008 et 2006-2007**

PORTEFEUILLE DU TRAVAIL

EFFECTIF RÉGULIER

PROGRAMME	EXERCICES FINANCIERS		VARIATIONS	
	2007-2008	2006-2007	Nombre	%
01 – TRAVAIL				
01 – RELATIONS DU TRAVAIL (Ministère du Travail)	128	128	---	---
02 – CONSEIL CONSULTATIF DU TRAVAIL ET DE LA MAIN-D'ŒUVRE (CCTM)	6	6	---	---
03 – COMMISSION DE L'ÉQUITÉ SALARIALE (CÉS)	59	59	---	---
04 – CONSEIL DES SERVICES ESSENTIELS (CSE)	22	22	---	---
05 – CONTRIBUTION FINANCIÈRE DU MINISTÈRE DU TRAVAIL À LA COMMISSION DES RELATIONS DU TRAVAIL (CRT)	---	---	---	---
TOTAL DU PROGRAMME 01 TRAVAIL	215	215	---	---

**VARIATIONS PAR ÉLÉMENT DE PROGRAMME
POUR LE PORTEFEUILLE DU TRAVAIL
VOLET : BUDGET DE DÉPENSES**

PROGRAMME 01 – TRAVAIL

Objectif :

Ce programme vise à élaborer, mettre en œuvre, surveiller l'application et coordonner l'exécution des politiques et des mesures en matière de conditions minimales de travail, de relations du travail et d'équité salariale.

ÉLÉMENT	BUDGET DE DÉPENSES (k\$)		VARIATIONS	
	2007-2008	2006-2007	(k\$)	%
1 - RELATIONS DU TRAVAIL (Ministère du Travail)	14 777,5	15 260,7	(483,2)	-3,1
2 - CONSEIL CONSULTATIF DU TRAVAIL ET DE LA MAIN- D'ŒUVRE (CCTM)	559,7	557,5	2,2	0,4
3 - COMMISSION DE L'ÉQUITÉ SALARIALE (CÉS)	5 382,5	5 529,1	(146,6)	-2,7
4 - CONSEIL DES SERVICES ESSENTIELS (CSE)	3 033,6	3 024,1	9,5	0,3
5 - CONTRIBUTION FINANCIÈRE DU MINISTÈRE DU TRAVAIL À LA COMMISSION DES RELATIONS DU TRAVAIL (CRT)	7 898,1	7 898,1	---	---
TOTAL DES ÉLÉMENTS DU PROGRAMME 01 – TRAVAIL – BUDGET DE DÉPENSES	31 651,4	32 269,5	(618,1)	-1,9

**VARIATIONS PAR ÉLÉMENT DE PROGRAMME
POUR LE PORTEFEUILLE DU TRAVAIL
VOLET : BUDGET D'INVESTISSEMENTS**

PROGRAMME 01 – TRAVAIL

Objectif :

Ce programme vise à élaborer, mettre en œuvre, surveiller l'application et coordonner l'exécution des politiques et des mesures en matière de conditions minimales de travail, de relations du travail et d'équité salariale.

ÉLÉMENT	BUDGET D'INVESTISSEMENTS (k\$)		VARIATIONS	
	2007-2008	2006-2007	(k\$)	%
1 - RELATIONS DU TRAVAIL (Ministère du Travail)	1 843,1	1 001,3	841,8	84,1
2 - CONSEIL CONSULTATIF DU TRAVAIL ET DE LA MAIN- D'ŒUVRE (CCTM)	1,0	1,0	---	---
3 - COMMISSION DE L'ÉQUITÉ SALARIALE (CÉS)	150,0	634,5	(484,5)	-76,4
4 - CONSEIL DES SERVICES ESSENTIELS (CSE)	15,0	35,0	(20,0)	-57,1
5 - CONTRIBUTION FINANCIÈRE DU MINISTÈRE DU TRAVAIL À LA COMMISSION DES RELATIONS DU TRAVAIL (CRT)	---	---	---	---
TOTAL DES ÉLÉMENTS DU PROGRAMME 01 – TRAVAIL – BUDGET D'INVESTISSEMENTS	2 009,1	1 671,8	337,3	20,2

**VARIATIONS PAR SUPERCATÉGORIE ET CATÉGORIE DE DÉPENSES
AU NIVEAU DU PROGRAMME POUR LE PORTEFEUILLE DU TRAVAIL**

**TOTAL DU PORTEFEUILLE DU TRAVAIL
PROGRAMME 01 – TRAVAIL**

SUPERCATÉGORIE/CATÉGORIE	BUDGET (k\$)		VARIATIONS	
	2007-2008	2006-2007	(k\$)	%
<u>BUDGET DE DÉPENSES</u>				
RÉMUNÉRATION				
Traitement et contributions d'employeur	15 601,0	15 601,0	---	---
SOUS-TOTAL	15 601,0	15 601,0	---	---
FONCTIONNEMENT				
Loyers de la SIQ	2 177,2	2 106,2	71,0	3,4
Amortissement	848,3	848,3	---	---
Autres dépenses	4 719,6	5 626,9	(907,3)	-16,1
SOUS-TOTAL	7 745,1	8 581,4	(836,3)	-9,7
TRANSFERT				
Support	8 304,1	8 085,9	218,2	2,7
SOUS-TOTAL	8 304,1	8 085,9	218,2	2,7
CRÉANCES DOUTEUSES ET AUTRES				
Provision pour créances douteuses	1,2	1,2	---	---
SOUS-TOTAL	1,2	1,2	---	---
TOTAL : BUDGET DE DÉPENSES	31 651,4	32 269,5	(618,1)	-1,9

<u>BUDGET D'INVESTISSEMENTS</u>				
IMMOBILISATIONS	2 008,1	1 670,8	337,3	20,2
PRÊTS, PLACEMENT ET AVANCES	1,0	1,0	---	---
TOTAL : BUDGET D'INVESTISSEMENTS	2 009,1	1 671,8	337,3	20,2

**VARIATIONS PAR SUPERCATÉGORIE ET CATÉGORIE DE DÉPENSES
AU NIVEAU DE L'ÉLÉMENT DE PROGRAMME**

PROGRAMME 01 – TRAVAIL

ÉLÉMENT 01 : Relations du travail (Ministère du Travail)

Objectif :

Cet élément de programme vise à élaborer, mettre en œuvre, surveiller l'application et coordonner l'exécution des politiques et des mesures en matière de conditions minimales de travail et de relations du travail.

SUPERCATÉGORIE/CATÉGORIE	BUDGET (k\$)		VARIATIONS	
	2007-2008	2006-2007	(k\$)	%
<u>BUDGET DE DÉPENSES</u>				
RÉMUNÉRATION				
Traitement et contributions d'employeur	9 082,4	9 082,4	---	---
SOUS-TOTAL	9 082,4	9 082,4	---	---
FONCTIONNEMENT				
Loyers de la SIQ	1 232,4	1 179,9	52,5	4,4
Amortissement	700,0	700,0	---	---
Autres dépenses	3 356,0	4 109,9	(753,9)	-18,3
SOUS-TOTAL	5 288,4	5 989,8	(701,4)	-11,7
TRANSFERT				
Support	406,0	187,8	218,2	116,2
SOUS-TOTAL	406,0	187,8	218,2	116,2
CRÉANCES DOUTEUSES ET AUTRES				
Provision pour créances douteuses	0,7	0,7	---	---
SOUS-TOTAL	0,7	0,7	---	---
TOTAL : BUDGET DE DÉPENSES	14 777,5	15 260,7	(483,2)	-3,2

<u>BUDGET D'INVESTISSEMENTS</u>				
IMMOBILISATIONS	1 843,1	1 001,3	841,8	84,1
PRÊTS, PLACEMENT ET AVANCES	---	---	---	---
TOTAL : BUDGET D'INVESTISSEMENTS	1 843,1	1 001,3	841,8	84,1

<p align="center">EXPLICATION DES PRINCIPALES VARIATIONS BUDGÉTAIRES</p>

PROGRAMME 01 – TRAVAIL	ÉLÉMENT 01 : Relations du travail (Ministère du Travail)		
SUPERCATÉGORIE	VARIATIONS BUDGÉTAIRES (k\$)		
FONCTIONNEMENT	<ul style="list-style-type: none">- Non-réurrence en 2007-2008 de crédits non-utilisés en 2005-2006 et reportés en 2006-2007;- Ajustement des crédits associés aux loyers d'espace payables à la Société immobilière du Québec;- Réaménagement budgétaire entre les supercatégories « Fonctionnement » et « Transfert ».		(535,7) 52,5 (218,2)
TRANSFERT	Transfert		218,2
	TOTAL DES VARIATIONS AU BUDGET DE DÉPENSES 2007-2008 DU PROGRAMME 01 – ÉLÉMENT 01		(483,2)

<p align="center">EXPLICATION DES PRINCIPALES VARIATIONS BUDGÉTAIRES</p>

<p>PROGRAMME 01 – TRAVAIL</p>	<p>ÉLÉMENT 01 : Relations du travail (Ministère du Travail)</p>
--------------------------------------	--

SUPERCATÉGORIE	VARIATIONS BUDGÉTAIRES (k\$)	
IMMOBILISATIONS	<ul style="list-style-type: none"> - Mise à niveau de l'enveloppe des crédits d'immobilisations en vue de la refonte du système informatisé de « Gestion des relations de travail » (GRT). 	841,8
	<p align="center">TOTAL DES VARIATIONS AU BUDGET D'INVESTISSEMENTS 2007-2008 DU PROGRAMME 01 – ÉLÉMENT 01</p>	841,8

**VARIATIONS PAR SUPERCATÉGORIE ET CATÉGORIE DE DÉPENSES
AU NIVEAU DE L'ÉLÉMENT DE PROGRAMME**

PROGRAMME 01 – TRAVAIL

**ÉLÉMENT 02 : Conseil consultatif du travail et
de la main-d'œuvre (CCTM)**

Objectif :

Cet élément de programme vise à permettre au Conseil consultatif du travail et de la main-d'œuvre de s'acquitter du mandat que le législateur lui a confié en vertu de sa loi constitutive et d'autres lois.

SUPERCATÉGORIE/CATÉGORIE	BUDGET (k\$)		VARIATIONS	
	2007-2008	2006-2007	(k\$)	%
<u>BUDGET DE DÉPENSES</u>				
RÉMUNÉRATION				
Traitement et contributions d'employeur	366,6	366,6	---	---
SOUS-TOTAL	366,6	366,6	---	---
FONCTIONNEMENT				
Loyers de la SIQ	112,5	110,3	2,2	2,0
Amortissement	---	---	---	---
Autres dépenses	80,6	80,6		
SOUS-TOTAL	193,1	190,9	2,2	1,2
TRANSFERT				
Support	---	---	---	---
SOUS-TOTAL	---	---	---	---
CRÉANCES DOUTEUSES ET AUTRES				
Provision pour créances douteuses	---	---	---	---
SOUS-TOTAL	---	---	---	---
TOTAL : BUDGET DE DÉPENSES	559,7	557,5	2,2	0,4

<u>BUDGET D'INVESTISSEMENTS</u>				
IMMOBILISATIONS	---	---	---	---
PRÊTS, PLACEMENT ET AVANCES	1,0	1,0	---	---
TOTAL : BUDGET D'INVESTISSEMENTS	1,0	1,0	---	---

<p align="center">EXPLICATION DES PRINCIPALES VARIATIONS BUDGÉTAIRES</p>

<p>PROGRAMME 01 – TRAVAIL</p>	<p>ÉLÉMENT 02 : Conseil consultatif du travail et de la main-d'œuvre (CCTM)</p>
--------------------------------------	--

SUPERCATÉGORIE	VARIATIONS BUDGÉTAIRES (k\$)	
FONCTIONNEMENT	- Ajustement des crédits associés aux loyers d'espace payables à la Société immobilière du Québec.	2,2
	TOTAL DES VARIATIONS AU BUDGET DE DÉPENSES 2007-2008 DU PROGRAMME 01 – ÉLÉMENT 02	2,2

**VARIATIONS PAR SUPERCATÉGORIE ET CATÉGORIE DE DÉPENSES
AU NIVEAU DE L'ÉLÉMENT DE PROGRAMME**

PROGRAMME 01 – TRAVAIL

ÉLÉMENT 03 : Commission de l'équité salariale (CÉS)

Objectif :

Cet élément de programme vise à permettre à la Commission de l'équité salariale de mettre en œuvre les mécanismes nécessaires à la correction des écarts salariaux dus à la discrimination systématique fondée sur le sexe.

SUPERCATÉGORIE/CATÉGORIE	BUDGET (k\$)		VARIATIONS	
	2007-2008	2006-2007	(k\$)	%
<u>BUDGET DE DÉPENSES</u>				
RÉMUNÉRATION				
Traitement et contributions d'employeur	3 999,9	3 999,9	---	---
SOUS-TOTAL	3 999,9	3 999,9	---	---
FONCTIONNEMENT				
Loyers de la SIQ	348,1	341,3	6,8	2,0
Amortissement	100,2	100,2	---	---
Autres dépenses	934,3	1 087,7	(153,4)	-14,1
SOUS-TOTAL	1 382,6	1 529,2	(146,6)	-9,6
TRANSFERT				
Support	---	---	---	---
SOUS-TOTAL	---	---	---	---
CRÉANCES DOUTEUSES ET AUTRES				
Provision pour créances douteuses	---	---	---	---
SOUS-TOTAL	---	---	---	---
TOTAL : BUDGET DE DÉPENSES	5 382,5	5 529,1	(146,6)	-2,7

<u>BUDGET D'INVESTISSEMENTS</u>				
IMMOBILISATIONS	150,0	634,5	(484,5)	-76,4
PRÊTS, PLACEMENT ET AVANCES	---	---	---	---
TOTAL : BUDGET D'INVESTISSEMENTS	150,0	634,5	(484,5)	-76,4

EXPLICATION DES PRINCIPALES VARIATIONS BUDGÉTAIRES

PROGRAMME 01 – TRAVAIL

ÉLÉMENT 03 : Commission de l'équité salariale (CÉS)

SUPERCATÉGORIE	VARIATIONS BUDGÉTAIRES (k\$)	
FONCTIONNEMENT	- Non-réurrence en 2007-2008 de crédits non-utilisés en 2005-2006 et reportés en 2006-2007;	(153,4)
	- Ajustement des crédits associés aux loyers d'espace payables à la Société immobilière du Québec.	6,8
	TOTAL DES VARIATIONS AU BUDGET DE DÉPENSES 2007-2008 DU PROGRAMME 01 – ÉLÉMENT 03	(146,6)

EXPLICATION DES PRINCIPALES VARIATIONS BUDGÉTAIRES

PROGRAMME 01 – TRAVAIL

ÉLÉMENT 03 : Commission de l'équité salariale (CÉS)

SUPERCATÉGORIE	VARIATIONS BUDGÉTAIRES (k\$)	
IMMOBILISATIONS	<ul style="list-style-type: none"> - Mise à niveau de l'enveloppe des crédits d'immobilisations en fonction des besoins de la Commission. 	(484,5)
	TOTAL DES VARIATIONS AU BUDGET D'INVESTISSEMENT DU PROGRAMME 01 – ÉLÉMENT 03	(484,5)

**VARIATIONS PAR SUPERCATÉGORIE ET CATÉGORIE DE DÉPENSES
AU NIVEAU DE L'ÉLÉMENT DE PROGRAMME**

PROGRAMME 01 – TRAVAIL

**ÉLÉMENT 04 : Conseil des services essentiels
(CSE)**

Objectif :

Cet élément de programme vise à permettre aux citoyens de continuer à bénéficier de services jugés essentiels lorsque des travailleurs exercent leur droit de grève dans les services de santé, dans les services sociaux et dans certains services publics.

SUPERCATÉGORIE/CATÉGORIE	BUDGET (k\$)		VARIATIONS	
	2007-2008	2006-2007	(k\$)	%
<u>BUDGET DE DÉPENSES</u>				
RÉMUNÉRATION				
Traitement et contributions d'employeur	2 152,1	2 152,1	---	---
SOUS-TOTAL	2 152,1	2 152,1		
FONCTIONNEMENT				
Loyers de la SIQ	484,2	474,7	9,5	2,0
Amortissement	48,1	48,1	---	---
Autres dépenses	348,7	348,7	---	---
SOUS-TOTAL	881,0	871,5	9,5	1,1
TRANSFERT				
Support	---	---	---	---
SOUS-TOTAL	---	---	---	---
CRÉANCES DOUTEUSES ET AUTRES				
Provision pour créances douteuses	0,5	0,5	---	---
SOUS-TOTAL	0,5	0,5	---	---
TOTAL : BUDGET DE DÉPENSES	3 033,6	3 024,1	9,5	0,3

<u>BUDGET D'INVESTISSEMENTS</u>				
IMMOBILISATIONS	15,0	35,0	(20,0)	-57,1
PRÊTS, PLACEMENT ET AVANCES	---	---	---	---
TOTAL : BUDGET D'INVESTISSEMENTS	15,0	15,0	(20,0)	-57,1

EXPLICATION DES PRINCIPALES VARIATIONS BUDGÉTAIRES

PROGRAMME 01 – TRAVAIL

ÉLÉMENT 04 : Conseil des services essentiels (CSE)

SUPERCATÉGORIE	VARIATIONS BUDGÉTAIRES (k\$)	
FONCTIONNEMENT	<ul style="list-style-type: none"> - Ajustement des crédits associés aux loyers d'espace payables à la Société immobilière du Québec. 	9,5
	TOTAL DES VARIATIONS AU BUDGET DE DÉPENSES 2007-2008 DU PROGRAMME 01 – ÉLÉMENT 04	9,5

EXPLICATION DES PRINCIPALES VARIATIONS BUDGÉTAIRES

PROGRAMME 01 – TRAVAIL

ÉLÉMENT 04 : Conseil des services essentiels (CSE)

SUPERCATÉGORIE	VARIATIONS BUDGÉTAIRES (k\$)	
IMMOBILISATION	<ul style="list-style-type: none"> - Mise à niveau de l'enveloppe des crédits d'immobilisation en fonction des besoins du Conseil. 	(20,0)
	TOTAL DES VARIATIONS AU BUDGET DE DÉPENSES 2007-2008 DU PROGRAMME 01 – ÉLÉMENT 04	(20,0)

**VARIATIONS PAR SUPERCATÉGORIE ET CATÉGORIE DE DÉPENSES
AU NIVEAU DE L'ÉLÉMENT DE PROGRAMME**

PROGRAMME 01 – TRAVAIL

ÉLÉMENT 05 : Contribution financière du ministère du Travail à la Commission des relations du travail (CRT)

Objectif :

Cet élément de programme vise exclusivement les crédits à être versés annuellement par le ministère du Travail à la Commission des relations du travail.

SUPERCATÉGORIE/CATÉGORIE	BUDGET (k\$)		VARIATIONS	
	2007-2008	2006-2007	(k\$)	%
<u>BUDGET DE DÉPENSES</u>				
RÉMUNÉRATION				
Traitement et contributions d'employeur	---	---	---	---
SOUS-TOTAL	---	---	---	---
FONCTIONNEMENT				
Loyers de la SIQ	---	---	---	---
Amortissement	---	---	---	---
Autres dépenses	---	---	---	---
SOUS-TOTAL	---	---	---	---
TRANSFERT				
Support	7 898,1	7 898,1	---	---
SOUS-TOTAL	7 898,1	7 898,1	---	---
CRÉANCES DOUTEUSES ET AUTRES				
Provision pour créances douteuses	---	---	---	---
SOUS-TOTAL	---	---	---	---
TOTAL : BUDGET DE DÉPENSES	7 898,1	7 898,1	---	---

<u>BUDGET D'INVESTISSEMENTS</u>				
IMMOBILISATIONS	---	---	---	---
PRÊTS, PLACEMENT ET AVANCES	---	---	---	---
TOTAL : BUDGET D'INVESTISSEMENTS	---	---	---	---