

T76A1
E88
2005/06
1
QL
P. gouv.

ÉTUDE DES CRÉDITS

2005-2006

CAHIER EXPLICATIF DES CRÉDITS

DU PORTEFEUILLE DU TRAVAIL

Préparé conjointement par le ministère du Travail,
le CCTM, la CÉS, le CSE et la RBQ

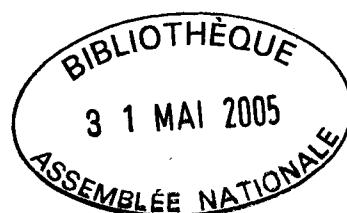
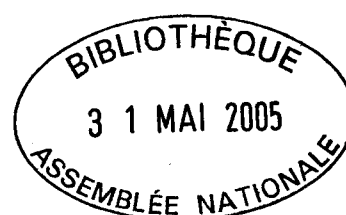
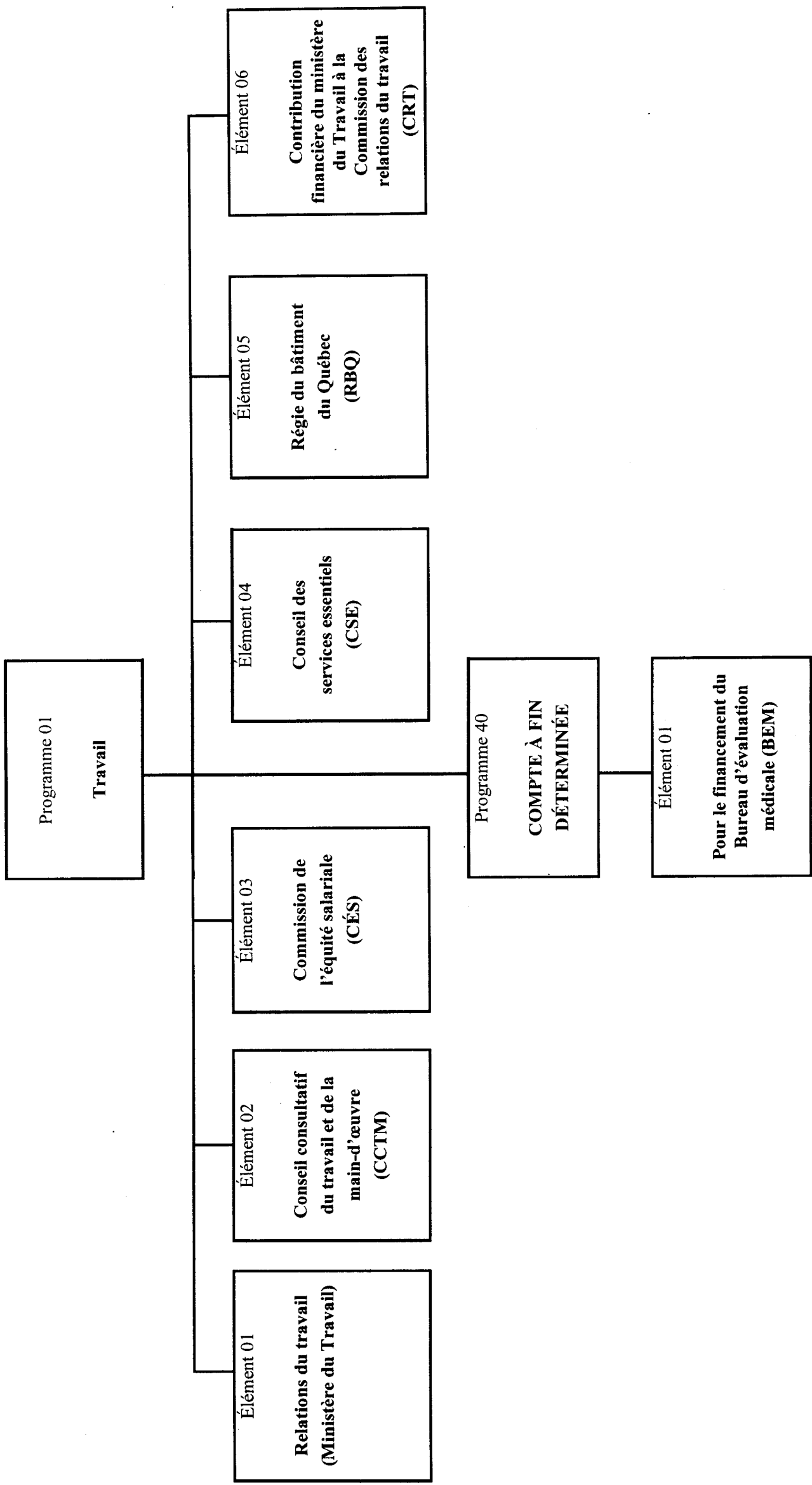


TABLE DES MATIÈRES

	PAGE
Structure budgétaire 2005-2006 du portefeuille du Travail.....	1
Comparaison des crédits par programme pour les exercices financiers 2005-2006 et 2004-2005.....	2
Commentaires généraux sur les ressources financières et humaines pour l'exercice financier 2005-2006	3
Comparaison de l'effectif total par programme pour les exercices financiers 2005-2006 et 2004-2005.....	4
Comparaison de l'effectif régulier par programme pour les exercices financiers 2005-2006 et 2004-2005.....	5
Variation par élément de programme pour le portefeuille du Travail – Volet : Budget de dépenses.....	6
Variation par élément de programme pour le portefeuille du Travail – Volet : Budget d'investissements.....	7
Variation par supercatégorie et catégorie de dépenses au niveau du programme pour le portefeuille du Travail.....	8
Variations par supercatégorie et catégorie de dépenses au niveau de l'élément 01 – Relations du travail.....	9
Explication des principales variations budgétaires de l'élément 01 – Relations du travail.....	10
Variations par supercatégorie et catégorie de dépenses au niveau de l'élément 02 – Conseil consultatif du travail et de la main-d'œuvre (CCTM).....	11
Explication des principales variations budgétaires de l'élément 02 – Conseil consultatif du travail et de la main-d'œuvre (CCTM).....	12
Variations par supercatégorie et catégorie de dépenses au niveau de l'élément 03 – Commission de l'équité salariale (CÉS).....	13
Explication des principales variations budgétaires de l'élément 03 – Commission de l'équité salariale (CÉS).....	14
Variations par supercatégorie et catégorie de dépenses au niveau de l'élément 04 – Conseil des services essentiels (CSE).....	15
Explication des principales variations budgétaires de l'élément 04 – Conseil des services essentiels (CSE).....	16
Variations par supercatégorie et catégorie de dépenses au niveau de l'élément 05 – Régie du bâtiment du Québec (RBQ).....	17
Explication des principales variations budgétaires de l'élément 05 – Régie du bâtiment du Québec (RBQ).....	18
Variations par supercatégorie et catégorie de dépenses au niveau de l'élément 06 – Contribution financière du ministère du Travail à la Commission des relations du travail (CRT).....	20
Explication des principales variations budgétaires de l'élément 06 - Contribution financière du ministère du Travail à la Commission des relations du travail (CRT).....	21



STRUCTURE BUDGÉTAIRE DU PORTEFEUILLE DU TRAVAIL
2005-2006



COMPARAISON DES CRÉDITS PAR PROGRAMME POUR LES EXERCICES FINANCIERS 2005-2006 et 2004-2005

PORTEFEUILLE DU TRAVAIL

PROGRAMME 01 – TRAVAIL

2004-2005

2005-2006

Éléments	Budget des dépenses	Moins : Amortissement	Plus : Investissements	Crédits Totaux	Crédits
01 – RELATIONS DU TRAVAIL (Ministère du Travail)	18 846,2	631,2	1 101,3	19 316,3	20 443,3
02 – CONSEIL CONSULTATIF DU TRAVAIL ET DE LA MAIN-D'ŒUVRE	424,4	----	1,0	425,4	430,5
03 - COMMISSION DE L'ÉQUITÉ SALARIALE	5 389,6	100,2	634,5	5 923,9	6 154,9
04 – CONSEIL DES SERVICES ESSENTIELS	2 384,4	48,1	35,0	2 371,3	2 369,0
05 – RÉGIE DU BÂTIMENT DU QUÉBEC	29 733,3	933,2	14 600,0	43 400,1	39 005,5
06 - CONTRIBUTION FINANCIÈRE DU MINISTÈRE DU TRAVAIL À LA COMMISSION DES RELATIONS DU TRAVAIL	6 955,0	----	----	6 955,0	7 050,0
TOTAL DU PORTEFEUILLE DU TRAVAIL	63 732,9	1 712,7	16 371,8	78 392,0	75 453,2
MOINS :					
CRÉDITS PERMANENTS *				2 456,6	2 454,3
CRÉDITS REPORTÉS				1 660,0	1 990,0
CRÉDITS DÉJÀ VOTÉS				28 677,2	8 300,0
CRÉDITS À VOTER **				45 598,2	62 708,9

* Crédits permanents pour Conseil des services essentiels, allocation du ministre et créances douteuses.

** Loi autorisant certains crédits nécessaires à l'administration du gouvernement à compter du 1^{er} avril 2005 (15 677,2 \$) et crédits votés sur plus d'un an ou pour permettre le financement du projet de modernisation des processus et des systèmes de la Régie du bâtiment (3 500,0 \$ en 2003-2004 et 9 500,0 \$ en 2004-2005)

COMMENTAIRES GÉNÉRAUX
SUR LES RESSOURCES FINANCIÈRES ET HUMAINES
POUR L'EXERCICE FINANCIER 2005-2006

1 - COMPARAISON DES BUDGETS DE DÉPENSES ET D'INVESTISSEMENTS ALLOUÉS POUR LES EXERCICES 2005-2006 ET 2004-2005

Le portefeuille du Travail comporte un seul programme. Ce programme vise à élaborer, mettre en œuvre et coordonner l'exécution des politiques et des mesures en matière de conditions minimales de travail, de relations du travail, d'équité salariale, de sécurité et d'intégrité physique des travailleurs, de qualité des bâtiments et de sécurité des usagers d'édifices publics et d'installations techniques. Il vise également à planifier, diriger et coordonner les ressources humaines, physiques, financières et informationnelles nécessaires à la gestion du portefeuille.

Le budget de dépenses 2005-2006 du programme est de 63 732,9 k\$. Il a diminué de 1 063,5 k\$ par rapport à celui de 2004-2005. Cette variation s'explique par l'application de différentes mesures de réduction de dépenses pour les diverses composantes du portefeuille budgétaire.

L'écart de 4 M\$ entre le budget d'investissements 2005-2006 et celui de 2004-2005 provient de la révision, à coût nul, de la cédule des investissements en « Immobilisation » votés sur une base pluriannuelle, et cela conformément au degré d'avancement et aux prévisions de sortie de fonds du projet de développement informatique de « Modernisation des systèmes et des processus d'affaires de la Régie du bâtiment du Québec ».

2 - COMPARAISON DU NIVEAU DE L'EFFECTIF TOTAL AUTORISÉ

L'effectif total autorisé au programme a diminué de 13 effectifs (dont 12 réguliers) soit 1,7 % conformément aux prévisions des départs à la retraite préétablies au cours de 2004-2005.

**COMPARAISON DE L'EFFECTIF TOTAL PAR PROGRAMME
POUR LES EXERCICES FINANCIERS**

PORTEFEUILLE DU TRAVAIL

EFFECTIF TOTAL

PROGRAMME	EXERCICES FINANCIERS		VARIATIONS	
	2005-2006	2004-2005	Nombre	%
01 – TRAVAIL				
01 – RELATIONS DU TRAVAIL (Ministère du Travail)	247	249	(2)	-0,8
02 – CONSEIL CONSULTATIF DU TRAVAIL ET DE LA MAIN-D'ŒUVRE (CCTM)	6	6	---	---
03 – COMMISSION DE L'ÉQUITÉ SALARIALE (CÉS)	67	67	---	---
04 – CONSEIL DES SERVICES ESSENTIELS (CSE)	22	22	---	---
05 – RÉGIE DU BÂTIMENT DU QUÉBEC (RBQ)	412	423	(11)	-2,6
06 – CONTRIBUTION FINANCIÈRE DU MINISTÈRE DU TRAVAIL À LA COMMISSION DES RELATIONS DU TRAVAIL (CRT)	---	---	---	---
TOTAL DU PROGRAMME 01 TRAVAIL	754	767	(13)	-1,7

**COMPARAISON DE L'EFFECTIF RÉGULIER PAR PROGRAMME
POUR LES EXERCICES FINANCIERS**

PORTEFEUILLE DU TRAVAIL

EFFECTIF RÉGULIER

PROGRAMME	EXERCICES FINANCIERS		VARIATIONS	
	2005-2006	2004-2005	Nombre	%
01 – TRAVAIL				
01 – RELATIONS DU TRAVAIL (Ministère du Travail)	234	236	(2)	- 0,8
02 – CONSEIL CONSULTATIF DU TRAVAIL ET DE LA MAIN-D’ŒUVRE (CCTM)	6	6	---	---
03 – COMMISSION DE L’ÉQUITÉ SALARIALE (CÉS)	60	60	---	---
04 – CONSEIL DES SERVICES ESSENTIELS (CSE)	22	22	---	---
05 – RÉGIE DU BÂTIMENT DU QUÉBEC (RBQ)	396	406	(10)	-2,5
06 – CONTRIBUTION FINANCIÈRE DU MINISTÈRE DU TRAVAIL À LA COMMISSION DES RELATIONS DU TRAVAIL (CRT)	---	---	---	---
TOTAL DU PROGRAMME 01 TRAVAIL	718	730	(12)	-1,6

**VARIATIONS PAR ÉLÉMENT DE PROGRAMME
POUR LE PORTEFEUILLE DU TRAVAIL
VOLET : BUDGET DE DÉPENSES**

PROGRAMME 01 – TRAVAIL

Objectif :

Ce programme vise à élaborer, mettre en œuvre, surveiller l'application et coordonner l'exécution des politiques et des mesures en matière de conditions minimales de travail, de relations du travail, d'équité salariale, de qualité des bâtiments, de sécurité des usagers d'édifices publics et d'installations techniques; il vise également à planifier, diriger et coordonner les ressources humaines, physiques, financières et informationnelles nécessaires à la gestion du portefeuille du Travail.

ÉLÉMENT	BUDGET DE DÉPENSES (k\$)		VARIATIONS	
	2005-2006	2004-2005	(k\$)	%
1 - RELATIONS DU TRAVAIL (Ministère du Travail)	18 846,2	19 973,2	(1 127,0)	- 5,6
2 - CONSEIL CONSULTATIF DU TRAVAIL ET DE LA MAIN- D'ŒUVRE (CCTM)	424,4	429,5	(5,1)	-1,2
3 - COMMISSION DE L'ÉQUITÉ SALARIALE (CÉS)	5 389,6	5 620,6	(231,0)	- 4,1
4 - CONSEIL DES SERVICES ESSENTIELS (CSE)	2 384,4	2 384,4	---	---
5 - RÉGIE DU BÂTIMENT DU QUÉBEC (RBQ)	29 733,3	29 338,7	394,6	1,3
6 - CONTRIBUTION FINANCIÈRE DU MINISTÈRE DU TRAVAIL À LA COMMISSION DES RELATIONS DU TRAVAIL (CRT)	6 955,0	7 050,0	(95,0)	- 1,3
TOTAL DES ÉLÉMENTS DU PROGRAMME 01 – TRAVAIL – BUDGET DE DÉPENSES	63 732,9	64 796,4	(1 063,5)	- 1,6

**VARIATIONS PAR ÉLÉMENT DE PROGRAMME
POUR LE PORTEFEUILLE DU TRAVAIL
VOLET : BUDGET D'INVESTISSEMENTS**

PROGRAMME 01 – TRAVAIL

Objectif :

Ce programme vise à élaborer, mettre en œuvre, surveiller l'application et coordonner l'exécution des politiques et des mesures en matière de conditions minimales de travail, de relations du travail, d'équité salariale, de qualité des bâtiments, de sécurité des usagers d'édifices publics et d'installations techniques; il vise également à planifier, diriger et coordonner les ressources humaines, physiques, financières et informationnelles nécessaires à la gestion du portefeuille du Travail.

ÉLÉMENT	BUDGET D'INVESTISSEMENTS (k\$)		VARIATIONS	
	2005-2006	2004-2005	(k\$)	%
1 - RELATIONS DU TRAVAIL (Ministère du Travail)	1 101,3	1 101,3	---	---
2 - CONSEIL CONSULTATIF DU TRAVAIL ET DE LA MAIN- D'ŒUVRE (CCTM)	1,0	1,0	---	---
3 - COMMISSION DE L'ÉQUITÉ SALARIALE (CÉS)	634,5	634,5	---	---
4 - CONSEIL DES SERVICES ESSENTIELS (CSE)	35,0	35,0	---	---
5 - RÉGIE DU BÂTIMENT DU QUÉBEC (RBQ)	14 600,0	10 600,0	4 000,0	37,7
6 - CONTRIBUTION FINANCIÈRE DU MINISTÈRE DU TRAVAIL À LA COMMISSION DES RELATIONS DU TRAVAIL (CRT)	---	---	---	---
TOTAL DES ÉLÉMENTS DU PROGRAMME 01 – TRAVAIL – BUDGET D'INVESTISSEMENTS	16 371,8	12 371,8	4 000,0	32,3

**VARIATIONS PAR SUPERCATÉGORIE ET CATÉGORIE DE DÉPENSES
AU NIVEAU DU PROGRAMME POUR LE PORTEFEUILLE DU TRAVAIL**

**TOTAL DU PORTEFEUILLE DU TRAVAIL
PROGRAMME 01 – TRAVAIL**

SUPERCATÉGORIE/CATÉGORIE	BUDGET (k\$)		VARIATIONS	
	2005-2006	2004-2005	(k\$)	%
<u>BUDGET DE DÉPENSES</u>				
RÉMUNÉRATION				
Traitement et contributions d'employeur	38 092,6	40 810,1	(2 717,5)	- 6,7
SOUS-TOTAL	38 092,6	40 810,1	(2 717,5)	- 6,7
FONCTIONNEMENT				
Loyers de la SIQ	5 869,8	6 039,8	(170,0)	- 2,8
Amortissement	1 712,7	1 715,0	(2,3)	- 0,1
Autres dépenses	10 841,0	8 919,7	1 921,3	21,5
SOUS-TOTAL	18 423,5	16 674,5	1 749,0	10,5
TRANSFERT				
Support	7 140,6	7 235,6	(95,0)	- 1,3
SOUS-TOTAL	7 140,6	7 235,6	(95,0)	- 1,3
CRÉANCES DOUTEUSES ET AUTRES				
Provision pour créances douteuses	76,2	76,2	---	---
SOUS-TOTAL	76,2	76,2	---	---
TOTAL : BUDGET DE DÉPENSES	63 732,9	64 796,4	(1 063,5)	- 1,6

EFFECTIF RÉGULIER	718	730	(12)	- 1,6
--------------------------	------------	------------	-------------	--------------

EFFECTIF TOTAL	754	767	(13)	- 1,7
-----------------------	------------	------------	-------------	--------------

<u>BUDGET D'INVESTISSEMENTS</u>				
IMMOBILISATIONS	16 370,8	12 370,8	4 000,0	32,3
PRÊTS, PLACEMENT ET AVANCES	1,0	1,0	---	---
TOTAL : BUDGET D'INVESTISSEMENTS	16 371,8	12 371,8	4 000,0	32,3

**VARIATIONS PAR SUPERCATÉGORIE ET CATÉGORIE DE DÉPENSES
AU NIVEAU DE L'ÉLÉMENT DE PROGRAMME**

PROGRAMME 01 – TRAVAIL

ÉLÉMENT 01 : Relations du travail (ministère du Travail)

Objectif :

Cet élément de programme vise à élaborer, mettre en œuvre, surveiller l'application et coordonner l'exécution des politiques et des mesures en matière de conditions minimales de travail et de relations du travail.

SUPERCATÉGORIE/CATÉGORIE	BUDGET (k\$)		VARIATIONS	
	2005-2006	2004-2005	(k\$)	%
<u>BUDGET DE DÉPENSES</u>				
RÉMUNÉRATION				
Traitement et contributions d'employeur	12 658,1	12 725,6	(67,5)	- 0,5
SOUS-TOTAL	12 658,1	12 725,6	(67,5)	- 0,5
FONCTIONNEMENT				
Loyers de la SIQ	2 298,7	2 298,7	---	---
Amortissement	631,2	631,2	---	---
Autres dépenses	3 071,9	4 131,4	(1 059,5)	- 26,0
SOUS-TOTAL	6 001,8	7 061,3	(1 059,5)	- 15,0
TRANSFERT				
Support	185,6	185,6	---	---
SOUS-TOTAL	185,6	185,6	---	---
CRÉANCES DOUTEUSES ET AUTRES				
Provision pour créances douteuses	0,7	0,7	---	---
SOUS-TOTAL	0,7	0,7	---	---
TOTAL : BUDGET DE DÉPENSES	18 846,2	19 973,2	(1 127,0)	- 5,6

EFFECTIF RÉGULIER

234

236

(2)

- 0,8

EFFECTIF TOTAL

247

249

(2)

-0,8

BUDGET D'INVESTISSEMENTS

IMMOBILISATIONS

1 101,3

1 101,3

PRÊTS, PLACEMENT ET AVANCES

**TOTAL :
BUDGET D'INVESTISSEMENTS**

1 101,3

1 101,3

EXPLICATION DES PRINCIPALES VARIATIONS BUDGÉTAIRES

PROGRAMME 01 – TRAVAIL	ÉLÉMENT 01 : Relations du travail (ministère du Travail)
-------------------------------	---

[illegible]

**VARIATIONS PAR SUPERCATÉGORIE ET CATÉGORIE DE DÉPENSES
AU NIVEAU DE L'ÉLÉMENT DE PROGRAMME**

PROGRAMME 01 – TRAVAIL

ÉLÉMENT 02 : Conseil consultatif du travail et de la main-d'œuvre (CCTM)

Objectif :

Cet élément de programme vise à permettre au Conseil consultatif du travail et de la main-d'œuvre de s'acquitter du mandat que le législateur lui a confié en vertu de sa loi constitutive et d'autres lois.

SUPERCATÉGORIE/CATÉGORIE	BUDGET (k\$)		VARIATIONS	
	2005-2006	2004-2005	(k\$)	%
<u>BUDGET DE DÉPENSES</u>				
RÉMUNÉRATION				
Traitement et contributions d'employeur	261,4	261,4	---	---
SOUS-TOTAL	261,4	261,4	---	---
FONCTIONNEMENT				
Loyers de la SIQ	77,2	77,2	---	---
Amortissement	---	---	---	---
Autres dépenses	85,8	90,9	(5,1)	-5,6
SOUS-TOTAL	163,0	168,1	(5,1)	- 3,0
TRANSFERT				
Support	---	---	---	---
SOUS-TOTAL	---	---	---	---
CRÉANCES DOUTEUSES ET AUTRES				
Provision pour créances douteuses	---	---	---	---
SOUS-TOTAL	---	---	---	---
TOTAL : BUDGET DE DÉPENSES	424,4	429,5	(5,1)	- 1,2

EFFECTIF RÉGULIER

6

6

EFFECTIF TOTAL

6

6

BUDGET D'INVESTISSEMENTS

IMMOBILISATIONS

PRÊTS, PLACEMENT ET AVANCES

1,0

1,0

**TOTAL :
BUDGET D'INVESTISSEMENTS**

1,0

1,0

EXPLICATION DES PRINCIPALES VARIATIONS BUDGÉTAIRES

PROGRAMME 01 – TRAVAIL	ÉLÉMENT 02 : Conseil consultatif du travail et de la main-d'œuvre (CCTM)
-------------------------------	---

SUPERCATÉGORIE	VARIATIONS BUDGÉTAIRES (k\$)	
FONCTIONNEMENT	Contrôle et suivi des dépenses d'opérations courantes.	(5,1)
	SOUS-TOTAL FONCTIONNEMENT	(5,1)
	TOTAL DES VARIATIONS AU BUDGET DES DÉPENSES 2005-2006 DU PROGRAMME 01 - ÉLÉMENT 02	(5,1)

**VARIATIONS PAR SUPERCATÉGORIE ET CATÉGORIE DE DÉPENSES
AU NIVEAU DE L'ÉLÉMENT DE PROGRAMME**

PROGRAMME 01 – TRAVAIL

ÉLÉMENT 03 : Commission de l'équité salariale (CÉS)

Objectif :

Cet élément de programme vise à permettre à la Commission de l'équité salariale de mettre en œuvre les mécanismes nécessaires à la correction des écarts salariaux dus à la discrimination systématique fondée sur le sexe.

SUPERCATÉGORIE/CATÉGORIE	BUDGET (k\$)		VARIATIONS	
	2005-2006	2004-2005	(k\$)	%
<u>BUDGET DE DÉPENSES</u>				
RÉMUNÉRATION				
Traitement et contributions d'employeur	3 921,4	3 971,4	(50,0)	- 1,3
SOUS-TOTAL	3 921,4	3 971,4	(50,0)	- 1,3
FONCTIONNEMENT				
Loyers de la SIQ	285,5	345,5	(60,0)	- 17,4
Amortissement	100,2	100,2	---	---
Autres dépenses	1 082,5	1 203,5	(121,0)	- 10,0
SOUS-TOTAL	1 468,2	1 649,2	(181,0)	- 11,0
TRANSFERT				
Support	---	---	---	---
SOUS-TOTAL	---	---	---	---
CRÉANCES DOUTEUSES ET AUTRES				
Provision pour créances douteuses	---	---	---	---
SOUS-TOTAL	---	---	---	---
TOTAL : BUDGET DE DÉPENSES	5 389,6	5 620,6	(231,0)	- 4,1

EFFECTIF RÉGULIER

60

60

EFFECTIF TOTAL

67

67

BUDGET D'INVESTISSEMENTS

IMMOBILISATIONS

634,5

634,5

PRÊTS, PLACEMENT ET AVANCES

**TOTAL :
BUDGET D'INVESTISSEMENTS**

634,5

634,5

EXPLICATION DES PRINCIPALES VARIATIONS BUDGÉTAIRES

PROGRAMME 01 – TRAVAIL

ÉLÉMENT 03 : Commission de l'équité salariale (CÉS)

SUPERCATÉGORIE	VARIATIONS BUDGÉTAIRES (k\$)	
RÉMUNÉRATION	- Une récurrence en 2005-2006 des crédits de « Rémunération » reportés de l'exercice financier 2003-2004 à celui de 2004-2005.	(50,0)
	SOUS-TOTAL RÉMUNÉRATION	(50,0)
FONCTIONNEMENT	- Rationalisation des espaces occupés par la Commission et diminution conséquente de la facture des « Loyers » d'espace payables à la Société immobilière du Québec.	(60,0)
	- Non-récurrence en 2005-2006 d'une partie des crédits de « Fonctionnement » reportée de l'exercice financier 2003-2004 à celui de 2004-2005.	(95,0)
	- Diminution du niveau des dépenses d'opérations courantes.	(26,0)
	SOUS-TOTAL FONCTIONNEMENT	(181,0)
	TOTAL DES VARIATIONS AU BUDGET DE DÉPENSES 2005-2006 DU PROGRAMME 01 - ÉLÉMENT 03	(231,0)

**VARIATIONS PAR SUPERCATÉGORIE ET CATÉGORIE DE DÉPENSES
AU NIVEAU DE L'ÉLÉMENT DE PROGRAMME**

PROGRAMME 01 – TRAVAIL

**ÉLÉMENT 04 : Conseil des services essentiels
(CSE)**

Objectif :

Cet élément de programme vise à permettre aux citoyens de continuer à bénéficier de services jugés essentiels lorsque des travailleurs exercent leur droit de grève dans les services de santé, dans les services sociaux et dans certains services publics.

SUPERCATÉGORIE/CATÉGORIE	BUDGET (k\$)		VARIATIONS	
	2005-2006	2004-2005	(k\$)	%
<u>BUDGET DE DÉPENSES</u>				
RÉMUNÉRATION				
Traitement et contributions d'employeur	1 772,5	1 772,5	---	---
SOUS-TOTAL	1 772,5	1 772,5	---	---
FONCTIONNEMENT	---	---	---	---
Loyers de la SIQ	426,1	426,1	---	---
Amortissement	48,1	50,4	(2,3)	- 4,5
Autres dépenses	137,2	134,9	2,3	1,7
SOUS-TOTAL	611,4	611,4	---	---
TRANSFERT	---	---	---	---
Support	---	---	---	---
SOUS-TOTAL	---	---	---	---
CRÉANCES DOUTEUSES ET AUTRES	---	---	---	---
Provision pour créances douteuses	0,5	0,5	---	---
SOUS-TOTAL	0,5	0,5	---	---
TOTAL : BUDGET DE DÉPENSES	2 384,4	2 384,4	---	---

EFFECTIF RÉGULIER

22

22

EFFECTIF TOTAL

22

22

BUDGET D'INVESTISSEMENTS

IMMOBILISATIONS

35,0

35,0

PRÊTS, PLACEMENT ET AVANCES

TOTAL :

BUDGET D'INVESTISSEMENTS

35,0

35,0

EXPLICATION DES PRINCIPALES VARIATIONS BUDGÉTAIRES

PROGRAMME 01 – TRAVAIL	ÉLÉMENT 04 : Conseil des services essentiels (CSE)
-------------------------------	---

PROGRAMME 01 – TRAVAIL	ÉLÉMENT 04 : Conseil des services essentiels (CSE)
-------------------------------	---

SUPERCATÉGORIE	VARIATIONS BUDGÉTAIRES (k\$)
FONCTIONNEMENT	- Réaménagement budgétaire entre les catégories « Amortissement » et « Autres dépenses ».
	Amortissement (2,3) Autres dépenses 2,3
	SOUS-TOTAL FONCTIONNEMENT 0,0
	TOTAL DES VARIATIONS AU BUDGET DE DÉPENSES 2005-2006 DU PROGRAMME 01 - ÉLÉMENT 04 0,0

**VARIATIONS PAR SUPERCATÉGORIE ET CATÉGORIE DE DÉPENSES
AU NIVEAU DE L'ÉLÉMENT DE PROGRAMME**

PROGRAMME 01 – TRAVAIL

**ÉLÉMENT 05 : Régie du bâtiment du Québec
(RBQ)**

Objectif :

Cet élément de programme vise à permettre à la Régie du bâtiment du Québec de réglementer la compétence et la solvabilité des entreprises de construction et de veiller à la protection du public en s'assurant de la sécurité et de l'hygiène dans les bâtiments. Il vise également à élaborer les normes requises pour la qualité et la sécurité des bâtiments.

SUPERCATÉGORIE/CATÉGORIE	BUDGET (k\$)		VARIATIONS	
	2005-2006	2004-2005	(k\$)	%
<u>BUDGET DE DÉPENSES</u>				
RÉMUNÉRATION				
Traitement et contributions d'employeur	19 479,2	22 079,2	(2 600,0)	- 11,8
SOUS-TOTAL	19 479,2	22 079,2	(2 600,0)	- 11,8
FONCTIONNEMENT				
Loyers de la SIQ	2 782,3	2 892,3	(110,0)	- 3,8
Amortissement	933,2	933,2	---	---
Autres dépenses	6 463,6	3 359,0	3 104,6	92,4
SOUS-TOTAL	10 179,1	7 184,5	2 994,6	41,7
TRANSFERT				
Support	---	---	---	---
SOUS-TOTAL	---	---	---	---
CRÉANCES DOUTEUSES ET AUTRES				
Provision pour créances douteuses	75,0	75,0	---	---
SOUS-TOTAL	75,0	75,0	---	---
TOTAL : BUDGET DE DÉPENSES	29 733,3	29 338,7	394,6	1,3

EFFECTIF RÉGULIER	396	406	(10)	- 2,5
--------------------------	------------	------------	-------------	--------------

EFFECTIF TOTAL	412	423	(11)	- 2,6
-----------------------	------------	------------	-------------	--------------

<u>BUDGET D'INVESTISSEMENTS</u>				
IMMOBILISATIONS	14 600,0	10 600,0	4 000,0	37,7
PRÊTS, PLACEMENT ET AVANCES	---	---	---	---
TOTAL : BUDGET D'INVESTISSEMENTS	14 600,0	10 600,0	4 000,0	37,7

EXPLICATION DES PRINCIPALES VARIATIONS BUDGÉTAIRES

PROGRAMME 01 – TRAVAIL

ÉLÉMENT 05 : Régie du bâtiment du Québec (RBQ)

SUPERCATÉGORIE	VARIATIONS BUDGÉTAIRES (k\$)	
RÉMUNÉRATION	- Correction de la prévision budgétaire de la « Rémunération » vers le « Fonctionnement » afin de refléter le niveau de dépense correspondant à la masse salariale du personnel en place.	(2 300,0)
	- Récurrence et déplacement des crédits reportés de 2003-2004 à 2004-2005 de la « Rémunération » vers le « Fonctionnement ».	(300,0)
	- Révision du niveau de l'effectif total conséquemment aux prévisions de départ à la retraite établies pour 2004-2005.	(11 ETC) (dont 10 réguliers)
	SOUS-TOTAL RÉMUNÉRATION	(2 600,0) (11 ETC) (dont 10 réguliers)
FONCTIONNEMENT	- Rationalisation du parc d'espaces occupés par la Régie et réduction conséquente de la facture des loyers payables à la Société immobilière du Québec.	(110,0)
	- Correction de la prévision budgétaire de la « Rémunération » vers le « Fonctionnement » afin de refléter le niveau de dépense correspondant à la masse salariale du personnel en place.	2 300,0
	- Récurrence et déplacement des crédits reportés de 2003-2004 à 2004-2005 de la « Rémunération » vers le « Fonctionnement ».	300,0
	- Report en 2005-2006 de crédits non utilisés en 2004-2005.	600,0
	- Contrôle et suivi des dépenses d'opération courantes.	(95,4)
	SOUS-TOTAL FONCTIONNEMENT	2 994,6
	TOTAL DES VARIATIONS AU BUDGET DE DÉPENSES 2005-2006 DU PROGRAMME 01 - ÉLÉMENT 05	394,6 (11 ETC dont 10 réguliers)

EXPLICATION DES PRINCIPALES VARIATIONS BUDGÉTAIRES

PROGRAMME 01 – TRAVAIL	ÉLÉMENT 05 : Régie du bâtiment du Québec (RBQ)
-------------------------------	---

PROGRAMME 01 – TRAVAIL	ÉLÉMENT 05 : Régie du bâtiment du Québec (RBQ)
-------------------------------	---

SUPERCATÉGORIE	VARIATIONS BUDGÉTAIRES (k\$)
IMMOBILISATIONS	- Révision, à coût nul, de la cédule des investissements en « Immobilisation », votée sur une base pluriannuelle, et cela conformément au degré d'avancement et aux prévisions de sortie de fonds du projet de développement informatique de « Modernisation des systèmes et des processus d'affaires de la Régie du bâtiment ».
	4 000,0
	SOUS-TOTAL IMMOBILISATIONS
	4 000,0
	TOTAL DES VARIATIONS AU BUDGET D'INVESTISSEMENTS 2005-2006 DU PROGRAMME 01 - ÉLÉMENT 05
	4 000,0

**VARIATIONS PAR SUPERCATÉGORIE ET CATÉGORIE DE DÉPENSES
AU NIVEAU DE L'ÉLÉMENT DE PROGRAMME**

PROGRAMME 01 – TRAVAIL

ÉLÉMENT 06 : Contribution financière du ministère du Travail à la Commission des relations du travail (CRT)

Objectif :

Cet élément de programme vise exclusivement les crédits à être versés actuellement par le ministère du Travail à la Commission des relations du travail.

SUPERCATÉGORIE/CATÉGORIE	BUDGET (k\$)		VARIATIONS	
	2005-2006	2004-2005	(k\$)	%
<u>BUDGET DE DÉPENSES</u>				
RÉMUNÉRATION				
Traitement et contributions d'employeur	---	---	---	---
SOUS-TOTAL	---	---	---	---
FONCTIONNEMENT				
Loyers de la SIQ	---	---	---	---
Amortissement	---	---	---	---
Autres dépenses	---	---	---	---
SOUS-TOTAL	---	---	---	---
TRANSFERT				
Support	6 955,0	7 050,0	(95,0)	- 1,3
SOUS-TOTAL	6 955,0	7 050,0	(95,0)	- 1,3
CRÉANCES DOUTEUSES ET AUTRES				
Provision pour créances douteuses	---	---	---	---
SOUS-TOTAL	---	---	---	---
TOTAL : BUDGET DE DÉPENSES	6 955,0	7 050,0	(95,0)	- 1,3

EFFECTIF RÉGULIER

EFFECTIF TOTAL

BUDGET D'INVESTISSEMENTS

IMMOBILISATIONS

PRÊTS, PLACEMENT ET AVANCES

**TOTAL :
BUDGET D'INVESTISSEMENTS**

EXPLICATION DES PRINCIPALES VARIATIONS BUDGÉTAIRES

PROGRAMME 01 – TRAVAIL

ÉLÉMENT 06 : Contribution financière du ministère du Travail à la Commission des relations du travail

SUPERCATÉGORIE	VARIATIONS BUDGÉTAIRES (k\$)	
TRANSFERT	- Contribution de la Commission à l'effort budgétaire requis du portefeuille du Travail	(95,0)
	SOUS-TOTAL TRANSFERT	(95,0)
	TOTAL DES VARIATIONS AU BUDGET DE DÉPENSES 2005-2006 DU PROGRAMME 01 - ÉLÉMENT 06	(95,0)