

T76A1
E88
2004/05
1
QL
P. gouv.

Travail
Québec 

ÉTUDE DES CRÉDITS

2004-2005

CAHIER EXPLICATIF DES CRÉDITS

DU PORTEFEUILLE DU TRAVAIL

Préparé conjointement par le ministère du Travail,
le CCTM, la CÉS, le CSE et la RBQ

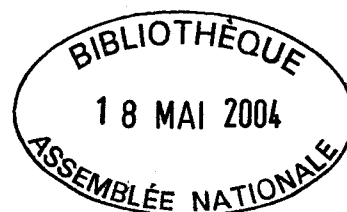
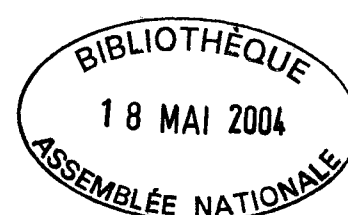


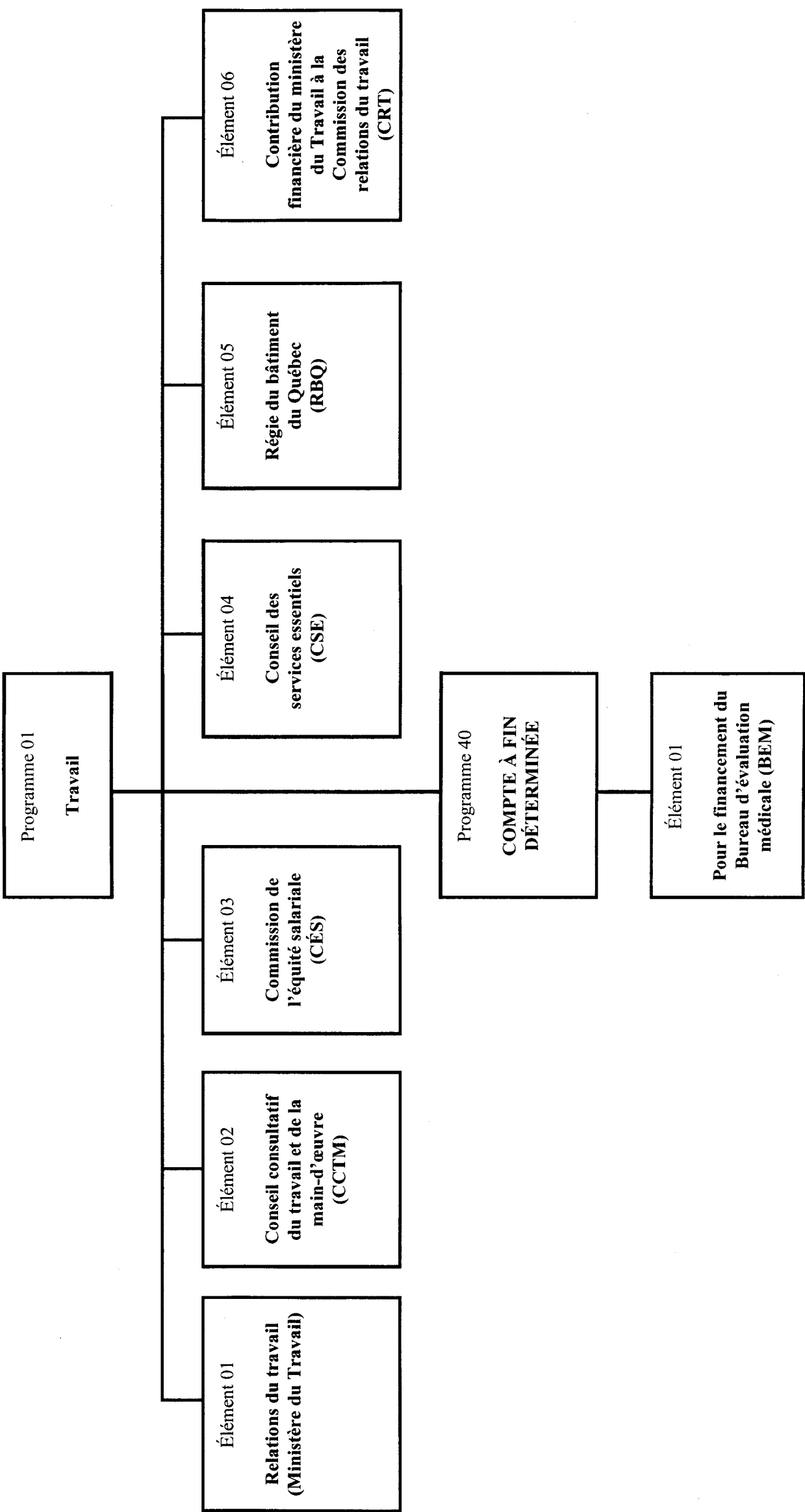
TABLE DES MATIÈRES

	PAGE
Structure budgétaire 2004-2005 du portefeuille du Travail.....	1
Comparaison des crédits par programme pour les exercices financiers 2004-2005 et 2003-2004.....	2
Commentaires généraux sur les ressources financières et humaines pour l'exercice financier 2004-2005.....	3
Comparaison de l'effectif total par programme pour les exercices financiers 2004-2005 et 2003-2004.....	4
Comparaison de l'effectif régulier par programme pour les exercices financiers 2004-2005 et 2003-2004.....	5
Variation par élément de programme pour le portefeuille du Travail – Volet : Budget de dépenses.....	6
Variation par élément de programme pour le portefeuille du Travail – Volet : Budget d'investissements.....	7
Variation par supercatégorie et catégorie de dépenses au niveau du programme pour le portefeuille du Travail.....	8
Variations par supercatégorie et catégorie de dépenses au niveau de l'élément 01 – Relations du travail.....	9
Explication des principales variations budgétaires de l'élément 01 – Relations du travail.....	10
Variations par supercatégorie et catégorie de dépenses au niveau de l'élément 02 – Conseil consultatif du travail et de la main-d'œuvre (CCTM).....	12
Explication des principales variations budgétaires de l'élément 02 – Conseil consultatif du travail et de la main-d'œuvre (CCTM).....	13
Variations par supercatégorie et catégorie de dépenses au niveau de l'élément 03 – Commission de l'équité salariale (CÉS).....	14
Explication des principales variations budgétaires de l'élément 03 – Commission de l'équité salariale (CÉS).....	15
Variations par supercatégorie et catégorie de dépenses au niveau de l'élément 04 – Conseil des services essentiels (CSE).....	17
Explication des principales variations budgétaires de l'élément 03 – Conseil des services essentiels (CSE).....	18
Variations par supercatégorie et catégorie de dépenses au niveau de l'élément 05 – Régie du bâtiment du Québec (RBQ).....	20
Explication des principales variations budgétaires de l'élément 05 – Régie du bâtiment du Québec (RBQ).....	21
Variations par supercatégorie et catégorie de dépenses au niveau de l'élément 06 – Contribution financière du ministère du Travail à la Commission des relations du travail (CRT).....	23



STRUCTURE BUDGÉTAIRE DU PORTEFEUILLE DU TRAVAIL

2004-2005



COMPARAISON DES CRÉDITS PAR PROGRAMME POUR LES EXERCICES FINANCIERS 2004-2005 et 2003-2004

PORTEFEUILLE DU TRAVAIL

PROGRAMME 01 – TRAVAIL

Éléments	2004-2005			2003-2004	
	Budget des dépenses	Moins : Amortissement	Plus : Investissements	Crédits Totaux	Crédits
01 – RELATIONS DU TRAVAIL (Ministère du Travail)	19 103,2	631,2	1 101,3	19 573,3	18 969,9
02 – CONSEIL CONSULTATIF DU TRAVAIL ET DE LA MAIN-D'ŒUVRE	429,5	—	1,0	430,5	380,5
03 - COMMISSION DE L'ÉQUITÉ SALARIALE	5 620,6	100,2	634,5	6 154,9	6 185,4
04 – CONSEIL DES SERVICES ESSENTIELS	2 384,4	50,4	35,0	2 369,0	2 401,4
05 – RÉGIE DU BÂTIMENT DU QUÉBEC	29 338,7	933,2	10 600,0	39 005,5	41 269,1
06 - CONTRIBUTION FINANCIÈRE DU MINISTÈRE DU TRAVAIL À LA COMMISSION DES RELATIONS DU TRAVAIL	7 050,0	—	—	7 050,0	7 050,0
TOTAL DU PORTEFEUILLE DU TRAVAIL	63 926,4	1 715,0	12 371,8	74 583,2	76 256,3
MOINS :					
CRÉDITS PERMANENTS *				2 454,3	2 486,7
CRÉDITS REPORTÉS				1 120,0	199,8
CRÉDITS DÉJÀ VOTÉS				8 300,0	—
CRÉDITS À VOTER				62 708,9	73 569,8

* Crédits permanents pour Conseil des services essentiels, allocation du ministre et créances douteuses.

COMMENTAIRES GÉNÉRAUX
SUR LES RESSOURCES FINANCIÈRES ET HUMAINES
POUR L'EXERCICE FINANCIER 2004-2005

1 - COMPARAISON DES BUDGETS DE DÉPENSES ET D'INVESTISSEMENTS ALLOUÉS POUR LES EXERCICES 2004-2005 ET 2003-2004.

Le portefeuille du Travail comporte un seul programme. Ce programme vise à élaborer, mettre en œuvre et coordonner l'exécution des politiques et des mesures en matière de conditions minimales de travail, de relations du travail, d'équité salariale, de qualité des bâtiments et de sécurité des usagers d'édifices publics et d'installations techniques. Il vise également à planifier, diriger et coordonner les ressources humaines, physiques, financières et informationnelles nécessaires à la gestion du portefeuille du Travail.

Le budget de dépenses 2004-2005 est de 63,9 M\$ en hausse de 0,5 \$ par rapport à celui de 2003-2004. L'augmentation s'explique essentiellement par le report en 2004-2005 de crédits non utilisés en 2003-2004 pour 1,1 M\$ et par une réduction de la provision pour les dépenses d'amortissement.

La baisse de 2,6 M\$ du budget d'investissements 2004-2005 par rapport à celui de 2003-2004 est attribuable à l'état d'avancement de différents projets de développement informatique, plus particulièrement celui de la modernisation des systèmes et des processus d'affaires de la Régie du bâtiment du Québec.

2 - COMPARAISON DU NIVEAU DE L'EFFECTIF

Sur une base comparative, il n'y a aucune variation de l'effectif régulier et de l'effectif total autorisé au portefeuille entre les exercices 2004-2005 et 2003-2004.

COMPARAISON DE L'EFFECTIF TOTAL PAR PROGRAMME
POUR LES EXERCICES FINANCIERS 2004-2005 et 2003-2004

PORTEFEUILLE DU TRAVAIL

EFFECTIF TOTAL

PROGRAMME	EXERCICES FINANCIERS		VARIATIONS	
	2004-2005	2003-2004	Nombre	%
01 – TRAVAIL				
01 – RELATIONS DU TRAVAIL (Ministère du Travail)	249	249	—	—
02 – CONSEIL CONSULTATIF DU TRAVAIL ET DE LA MAIN-D'ŒUVRE (CCTM)	6	6	—	—
03 – COMMISSION DE L'ÉQUITÉ SALARIALE (CÉS)	67	67	—	—
04 – CONSEIL DES SERVICES ESSENTIELS (CSE)	22	22	—	—
05 – RÉGIE DU BÂTIMENT DU QUÉBEC (RBQ)	427	427	—	—
06 – CONTRIBUTION FINANCIÈRE DU MINISTÈRE DU TRAVAIL À LA COMMISSION DES RELATIONS DU TRAVAIL (CRT)	—	—	—	—
TOTAL DU PROGRAMME 01 TRAVAIL	771	771	—	—

COMPARAISON DE L'EFFECTIF RÉGULIER PAR PROGRAMME
POUR LES EXERCICES FINANCIERS 2004-2005 et 2003-2004

PORTEFEUILLE DU TRAVAIL

EFFECTIF RÉGULIER

PROGRAMME	EXERCICES FINANCIERS		VARIATIONS	
	2004-2005	2003-2004	Nombre	%
01 – TRAVAIL				
01 – RELATIONS DU TRAVAIL (Ministère du Travail)	236	236	—	—
02 – CONSEIL CONSULTATIF DU TRAVAIL ET DE LA MAIN-D'ŒUVRE (CCTM)	6	6	—	—
03 – COMMISSION DE L'ÉQUITÉ SALARIALE (CÉS)	60	60	—	—
04 – CONSEIL DES SERVICES ESSENTIELS (CSE)	22	22	—	—
05 – RÉGIE DU BÂTIMENT DU QUÉBEC (RBQ)	410	410	—	—
06 – CONTRIBUTION FINANCIÈRE DU MINISTÈRE DU TRAVAIL À LA COMMISSION DES RELATIONS DU TRAVAIL (CRT)	—	—	—	—
TOTAL DU PROGRAMME 01 TRAVAIL	734	734	—	—

VARIATIONS PAR ÉLÉMENT DE PROGRAMME
POUR LE PORTEFEUILLE DU TRAVAIL
VOLET : BUDGET DE DÉPENSES

PROGRAMME 01 – TRAVAIL

Objectif :

Ce programme vise à élaborer, mettre en œuvre, surveiller l’application et coordonner l’exécution des politiques et des mesures en matière de conditions minimales de travail, de relations du travail, d’équité salariale, de qualité des bâtiments, de sécurité des usagers d’édifices publics et d’installations techniques; il vise également à planifier, diriger et coordonner les ressources humaines, physiques, financières et informationnelles nécessaires à la gestion du portefeuille du Travail.

ÉLÉMENT	BUDGET DE DÉPENSES (k\$)		VARIATIONS	
	2004-2005	2003-2004	(k\$)	%
1 - RELATIONS DU TRAVAIL (Ministère du Travail)	19 103, 2	18 034,5	1 068,7	5,9
2 - CONSEIL CONSULTATIF DU TRAVAIL ET DE LA MAIN- D'ŒUVRE (CCTM)	429,5	379,5	50,0	13,2
3 - COMMISSION DE L'ÉQUITÉ SALARIALE (CÉS)	5 620,6	5 315,0	305,6	5,7
4 - CONSEIL DES SERVICES ESSENTIELS (CSE)	2 384,4	2 370,0	14,4	0,6
5 - RÉGIE DU BÂTIMENT DU QUÉBEC (RBQ)	29 338,7	30 304,4	(965,7)	- 3,2
6 - CONTRIBUTION FINANCIÈRE DU MINISTRE DU TRAVAIL À LA COMMISSION DES RELATIONS DU TRAVAIL (CRT)	7 050,0	7 050,0	—	—
TOTAL DES ÉLÉMENTS DU PROGRAMME 01 – TRAVAIL – BUDGET DE DÉPENSES 2004-2005	63 926,4	63 453,4	473,0	0,7

**VARIATIONS PAR ÉLÉMENT DE PROGRAMME
POUR LE PORTEFEUILLE DU TRAVAIL
VOLET : BUDGET D'INVESTISSEMENTS**

PROGRAMME 01 – TRAVAIL

Objectif :

Ce programme vise à élaborer, mettre en œuvre, surveiller l'application et coordonner l'exécution des politiques et des mesures en matière de conditions minimales de travail, de relations du travail, d'équité salariale, de qualité des bâtiments, de sécurité des usagers d'édifices publics et d'installations techniques; il vise également à planifier, diriger et coordonner les ressources humaines, physiques, financières et informationnelles nécessaires à la gestion du portefeuille du Travail.

ÉLÉMENT	BUDGET D'INVESTISSEMENTS (k\$)		VARIATIONS	
	2004-2005	2003-2004	(k\$)	%
1 - RELATIONS DU TRAVAIL (Ministère du Travail)	1 101,3	1 566,6	(465,3)	- 29,7
2 - CONSEIL CONSULTATIF DU TRAVAIL ET DE LA MAIN- D'ŒUVRE (CCTM)	1,0	1,0	—	—
3 - COMMISSION DE L'ÉQUITÉ SALARIALE (CÉS)	634,5	985,0	(350,5)	- 35,6
4 - CONSEIL DES SERVICES ESSENTIELS (CSE)	35,0	67,4	(32,4)	- 48,1
5 - RÉGIE DU BÂTIMENT DU QUÉBEC (RBQ)	10 600,0	12 397,9	(1 797,9)	- 14,5
6 - CONTRIBUTION FINANCIÈRE DU MINISTÈRE DU TRAVAIL À LA COMMISSION DES RELATIONS DU TRAVAIL (CRT)	—	—	—	—
TOTAL DES ÉLÉMENTS DU PROGRAMME 01 – TRAVAIL – BUDGET D'INVESTISSEMENTS 2004-2005	12 371,8	15 017,9	(2 646,1)	- 17,6

**VARIATIONS PAR SUPERCATÉGORIE ET CATÉGORIE DE DÉPENSES
AU NIVEAU DU PROGRAMME POUR LE PORTEFEUILLE DU TRAVAIL**

TOTAL DU PORTEFEUILLE DU TRAVAIL — PROGRAMME 01 – TRAVAIL

SUPERCATÉGORIE/CATÉGORIE	BUDGET (k\$)		VARIATIONS	
	2004-2005	2003-2004	(k\$)	%
<u>BUDGET DE DÉPENSES</u>				
RÉMUNÉRATION				
Traitement et contributions d'employeur	41 085,1	40 657,3	427,8	1,0
SOUS-TOTAL	41 085,1	40 657,3	427,8	1,0
FONCTIONNEMENT				
Loyers de la SIQ	6 039,8	6 039,8	—	—
Amortissement	1 715,0	2 215,0	(500,0)	- 22,6
Autres dépenses	7 774,7	7 229,5	545,2	7,5
SOUS-TOTAL	15 529,5	15 484,3	45,2	0,3
TRANSFERT				
Support	7 235,6	7 235,6	—	—
SOUS-TOTAL	7 235,6	7 235,6	—	—
CRÉANCES DOUTEUSES ET AUTRES				
Provision pour créances douteuses	76,2	76,2	—	—
SOUS-TOTAL	76,2	76,2	—	—
TOTAL : BUDGET DE DÉPENSES	63 926,4	63 453,4	473,0	0,7

EFFECTIF RÉGULIER	734	734	—	—
--------------------------	------------	------------	----------	----------

EFFECTIF TOTAL	771	771	—	—
-----------------------	------------	------------	----------	----------

<u>BUDGET D'INVESTISSEMENTS</u>				
IMMOBILISATIONS	12 370,8	15 016,9	(2 646,1)	- 17,6
PRÊTS, PLACEMENT ET AVANCES	1,0	1,0	—	—
TOTAL : BUDGET D'INVESTISSEMENTS	12 371,8	15 017,9	(2 646,1)	- 17,6

**VARIATIONS PAR SUPERCATÉGORIE ET CATÉGORIE DE DÉPENSES
AU NIVEAU DE L'ÉLÉMENT DE PROGRAMME**

PROGRAMME 01 – TRAVAIL

**ÉLÉMENT 01 : Relations du travail
(Ministère du Travail)**

Objectif :

Cet élément de programme vise à élaborer, mettre en œuvre, surveiller l'application et coordonner l'exécution des politiques et des mesures en matière de conditions minimales de travail et de relations du travail.

SUPERCATÉGORIE/CATÉGORIE	BUDGET (k\$)		VARIATIONS	
	2004-2005	2003-2004	(k\$)	%
<u>BUDGET DE DÉPENSES</u>				
RÉMUNÉRATION				
Traitement et contributions d'employeur	13 000,6	12 947,8	52,8	0,4
SOUS-TOTAL	13 000,6	12 947,8	52,8	0,4
FONCTIONNEMENT				
Loyers de la SIQ	2 298,7	1 732,8	565,9	32,6
Amortissement	631,2	631,2	—	—
Autres dépenses	2 986,4	2 536,4	450,0	17,7
SOUS-TOTAL	5 916,3	4 900,4	1 015,9	
TRANSFERT				
Support	185,6	185,6	—	—
SOUS-TOTAL	185,6	185,6	—	—
CRÉANCES DOUTEUSES ET AUTRES				
Provision pour créances douteuses	0,7	0,7	—	—
SOUS-TOTAL	0,7	0,7	—	—
TOTAL : BUDGET DE DÉPENSES	19 103,2	18 034,5	1 068,7	5,9

EFFECTIF RÉGULIER

236

236

—

—

EFFECTIF TOTAL

249

249

—

—

BUDGET D'INVESTISSEMENTS

IMMOBILISATIONS

1 101,3

1 566,6

(465,3)

- 29,7

PRÊTS, PLACEMENT ET AVANCES

—

—

—

—

**TOTAL :
BUDGET D'INVESTISSEMENTS**

1 101,3

1 566,6

(465,3)

- 29,7

EXPLICATION DES PRINCIPALES VARIATIONS BUDGÉTAIRES

PROGRAMME 01 – TRAVAIL	ÉLÉMENT 01 : Relations du travail (Ministère du Travail)
-------------------------------	---

SUPERCATÉGORIE	VARIATIONS BUDGÉTAIRES (k\$)	
RÉMUNÉRATION	➤ Transfert, en provenance du Secrétariat du Conseil du trésor, des crédits de « Rémunération » associés à un poste transféré au Ministère au cours de l'exercice financier 2003-2004.	52,8
	SOUS-TOTAL : RÉMUNÉRATION	52,8
FONCTIONNEMENT	➤ Transfert, de la Régie du bâtiment du Québec au Ministère, des crédits associés aux loyers d'espace du personnel des services administratifs du Ministère en poste au 800, place D'Youville, Québec.	565,9
	➤ Report en 2004-2005 de crédits de « Fonctionnement » votés en 2003-2004 et non utilisés au cours dudit exercice.	450,0
	SOUS-TOTAL : FONCTIONNEMENT	1 015,9

EXPLICATION DES PRINCIPALES VARIATIONS BUDGÉTAIRES

PROGRAMME 01 – TRAVAIL	ÉLÉMENT 01 : Relations du travail (Ministère du Travail)
-------------------------------	---

[illegible]

<p>VARIATIONS PAR SUPERCATÉGORIE ET CATÉGORIE DE DÉPENSES AU NIVEAU DE L'ÉLÉMENT DE PROGRAMME</p>

PROGRAMME 01 – TRAVAIL	ÉLÉMENT 02 : Conseil consultatif du travail et de la main-d’œuvre (CCTM)
------------------------	--

<p>Objectif : Cet élément de programme vise à permettre au Conseil consultatif du travail et de la main-d’œuvre de s’acquitter des mandats que le législateur lui a confiés en vertu de sa loi constitutive et d’autres lois.</p>

SUPERCATÉGORIE/CATÉGORIE	BUDGET (k\$)		VARIATIONS	
	2004-2005	2003-2004	(k\$)	%
BUDGET DE DÉPENSES				
RÉMUNÉRATION				
Traitement et contributions d’employeur	261,4	236,4	25,0	10,6
SOUS-TOTAL	261,4	236,4	25,0	10,6
FONCTIONNEMENT				
Loyers de la SIQ	77,2	77,2	—	—
Amortissement	—	—	—	—
Autres dépenses	90,9	65,9	25,0	37,9
SOUS-TOTAL	168,1	143,1	25,0	37,9
TRANSFERT				
Support	—	—	—	—
SOUS-TOTAL	—	—	—	—
CRÉANCES DOUTEUSES ET AUTRES				
Provision pour créances douteuses	—	—	—	—
SOUS-TOTAL	—	—	—	—
TOTAL : BUDGET DE DÉPENSES	429,5	379,5	50,0	13,2

EFFECTIF RÉGULIER	6	6	—	—
-------------------	---	---	---	---

EFFECTIF TOTAL	6	6	—	—
----------------	---	---	---	---

BUDGET D'INVESTISSEMENTS				
IMMOBILISATIONS	—	—	—	—
PRÊTS, PLACEMENT ET AVANCES	1,0	1,0	—	—
TOTAL : BUDGET D'INVESTISSEMENTS	1,0	1,0	—	—

EXPLICATION DES PRINCIPALES VARIATIONS BUDGÉTAIRES

PROGRAMME 01 – TRAVAIL	ÉLÉMENT 02 : Conseil consultatif du travail et de la main-d'œuvre (CCTM)
-------------------------------	---

SUPERCATÉGORIE	VARIATIONS BUDGÉTAIRES (k\$)	
RÉMUNÉRATION	➤ Report en 2004-2005 de crédits de « Rémunération » votés en 2003-2004 et non utilisés au cours dudit exercice.	25,0
	SOUS-TOTAL : RÉMUNÉRATION	25,0
FONCTIONNEMENT	➤ Report en 2004-2005 de crédits de « Fonctionnement » votés en 2003-2004 et non utilisés au cours dudit exercice.	25,0
	SOUS-TOTAL : FONCTIONNEMENT	25,0

**VARIATIONS PAR SUPERCATÉGORIE ET CATÉGORIE DE DÉPENSES
AU NIVEAU DE L'ÉLÉMENT DE PROGRAMME**

PROGRAMME 01 – TRAVAIL

**ÉLÉMENT 03 : Commission de l'équité
salariale (CÉS)**

Objectif :

Cet élément de programme vise à permettre à la Commission de l'équité salariale de mettre en œuvre les mécanismes nécessaires à la correction des écarts salariaux dus à la discrimination systématique fondée sur le sexe.

SUPERCATÉGORIE/CATÉGORIE	BUDGET (k\$)		VARIATIONS	
	2004-2005	2003-2004	(k\$)	%
<u>BUDGET DE DÉPENSES</u>				
RÉMUNÉRATION				
Traitement et contributions d'employeur	3 971,4	3 921,4	50,0	1,3
SOUS-TOTAL	3 971,4	3 921,4	50,0	1,3
FONCTIONNEMENT				
Loyers de la SIQ	345,5	345,5	—	—
Amortissement	100,2	114,6	(14,4)	- 12,6
Autres dépenses	1 203,5	933,5	270,0	28,9
SOUS-TOTAL	1 649,2	1 393,6	255,6	18,3
TRANSFERT				
Support	—	—	—	—
SOUS-TOTAL	—	—	—	—
CRÉANCES DOUTEUSES ET AUTRES				
Provision pour créances douteuses	—	—	—	—
SOUS-TOTAL	—	—	—	—
TOTAL : BUDGET DE DÉPENSES	5 620,6	5 315,0	305,6	5,7

EFFECTIF RÉGULIER

60

60

—

—

EFFECTIF TOTAL

67

67

—

—

BUDGET D'INVESTISSEMENTS

IMMOBILISATIONS

634,5

985,0

(350,5)

- 35,6

PRÊTS, PLACEMENT ET AVANCES

—

—

—

—

TOTAL :

BUDGET D'INVESTISSEMENTS

634,5

985,0

(350,5)

- 35,6

EXPLICATION DES PRINCIPALES VARIATIONS BUDGÉTAIRES

PROGRAMME 01 – TRAVAIL	ÉLÉMENT 03 : Commission de l'équité salariale (CÉS)
-------------------------------	--

SUPERCATÉGORIE	VARIATIONS BUDGÉTAIRES (k\$)	
RÉMUNÉRATION	➤ Report en 2004-2005 de crédits de « Rémunération » votés en 2003-2004 et non utilisés au cours dudit exercice.	50,0
	SOUS-TOTAL : RÉMUNÉRATION	50,0
FONCTIONNEMENT	➤ Mise à niveau des crédits d'amortissement de la Commission.	(14,4)
	➤ Report en 2004-2005 de crédits de « Fonctionnement » votés en 2003-2004 et non utilisés au cours dudit exercice.	270,0
	SOUS-TOTAL : FONCTIONNEMENT	255,6

EXPLICATION DES PRINCIPALES VARIATIONS BUDGÉTAIRES

PROGRAMME 01 – TRAVAIL	ÉLÉMENT 03 : Commission de l'équité salariale (CÉS)
-------------------------------	--

[illegible]

<p>VARIATIONS PAR SUPERCATÉGORIE ET CATÉGORIE DE DÉPENSES AU NIVEAU DE L'ÉLÉMENT DE PROGRAMME</p>

PROGRAMME 01 – TRAVAIL	ÉLÉMENT 04 : Conseil des services essentiels (CSE)
-------------------------------	---

<p>Objectif : Cet élément de programme vise à permettre aux citoyens de continuer à bénéficier de services jugés essentiels lorsque des travailleurs exercent leur droit de grève dans les services de santé, dans les services sociaux et dans certains services publics.</p>
--

SUPERCATÉGORIE/CATÉGORIE	BUDGET (k\$)		VARIATIONS	
	2004-2005	2003-2004	(k\$)	%
<u>BUDGET DE DÉPENSES</u>				
RÉMUNÉRATION				
Traitement et contributions d'employeur	1 772,5	1 772,5	—	—
SOUS-TOTAL	1 772,5	1 772,5	—	—
FONCTIONNEMENT				
Loyers de la SIQ	426,1	426,1	—	—
Amortissement	50,4	36,0	14,4	40,0
Autres dépenses	134,9	134,9	—	—
SOUS-TOTAL	611,4	597,0	14,4	2,4
TRANSFERT				
Support	—	—	—	—
SOUS-TOTAL	—	—	—	—
CRÉANCES DOUTEUSES ET AUTRES				
Provision pour créances douteuses	0,5	0,5	—	—
SOUS-TOTAL	0,5	0,5	—	—
TOTAL : BUDGET DE DÉPENSES	2 384,4	2 370,0	14,4	0,6

EFFECTIF RÉGULIER	22	22	—	—
--------------------------	-----------	-----------	----------	----------

EFFECTIF TOTAL	22	22	—	—
-----------------------	-----------	-----------	----------	----------

<u>BUDGET D'INVESTISSEMENTS</u>				
IMMOBILISATIONS	35,0	67,4	(32,4)	- 48,1
PRÊTS, PLACEMENT ET AVANCES	—	—	—	—
TOTAL : BUDGET D'INVESTISSEMENTS	35,0	67,4	(32,4)	- 48,1

EXPLICATION DES PRINCIPALES VARIATIONS BUDGÉTAIRES

PROGRAMME 01 – TRAVAIL	ÉLÉMENT 04 : Conseil des services essentiels (CSE)
-------------------------------	---

SUPERCATÉGORIE	VARIATIONS BUDGÉTAIRES (k\$)
FONCTIONNEMENT	➤ Mise à niveau des crédits d'amortissement du Conseil.
	SOUS-TOTAL : « FONCTIONNEMENT »
	TOTAL DES VARIATIONS AU BUDGET DE DÉPENSES 2004-2005 DU PROGRAMME 01 – ÉLÉMENT 04.

EXPLICATION DES PRINCIPALES VARIATIONS BUDGÉTAIRES

PROGRAMME 01 – TRAVAIL	ÉLÉMENT 04 : Conseil des services essentiels (CSE)
-------------------------------	---

[illegible]

**VARIATIONS PAR SUPERCATÉGORIE ET CATÉGORIE DE DÉPENSES
AU NIVEAU DE L'ÉLÉMENT DE PROGRAMME**

PROGRAMME 01 – TRAVAIL

**ÉLÉMENT 05 : Régie du bâtiment du Québec
(RBQ)**

Objectif :

Cet élément de programme vise à permettre à la Régie du bâtiment du Québec de réglementer la compétence et la solvabilité des entreprises de construction et de veiller à la protection du public en s'assurant de la sécurité et de l'hygiène dans les bâtiments. Il vise également à élaborer les normes requises pour la qualité et la sécurité des bâtiments.

SUPERCATÉGORIE/CATÉGORIE	BUDGET (k\$)		VARIATIONS	
	2004-2005	2003-2004	(k\$)	%
<u>BUDGET DE DÉPENSES</u>				
RÉMUNÉRATION				
Traitement et contributions d'employeur	22 079,2	21 779,2	300,0	1,4
SOUS-TOTAL	22 079,2	21 779,2	300,0	1,4
FONCTIONNEMENT				
Loyers de la SIQ	2 892,3	3 458,2	(565,9)	- 16,4
Amortissement	933,2	1 433,2	(500,0)	- 34,9
Autres dépenses	3 359,0	3 558,8	(199,8)	- 5,6
SOUS-TOTAL	7 184,5	8 450,2	(1 265,7)	- 15,0
TRANSFERT				
Support	—	—	—	—
SOUS-TOTAL	—	—	—	—
CRÉANCES DOUTEUSES ET AUTRES				
Provision pour créances douteuses	75,0	75,0	—	—
SOUS-TOTAL	75,0	75,0	—	—
TOTAL : BUDGET DE DÉPENSES	29 338,7	30 304,4	(965,7)	- 3,2

EFFECTIF RÉGULIER

410

410

—

—

EFFECTIF TOTAL

427

427

—

—

BUDGET D'INVESTISSEMENTS

IMMOBILISATIONS

10 600,0

12 397,9

(1 797,9)

- 14,5

PRÊTS, PLACEMENT ET AVANCES

—

—

—

—

TOTAL :

BUDGET D'INVESTISSEMENTS

10 600,00

12 397,9

(1 797,9)

- 14,5

EXPLICATION DES PRINCIPALES VARIATIONS BUDGÉTAIRES

PROGRAMME 01 – TRAVAIL	ÉLÉMENT 05 : Régie du bâtiment du Québec (RBQ)
-------------------------------	---

SUPERCATÉGORIE	VARIATIONS BUDGÉTAIRES (k\$)	
RÉMUNÉRATION	➤ Report en 2004-2005 de crédits de « Rémunération » votés en 2003-2004 et non utilisés au cours dudit exercice.	300,0
	SOUS-TOTAL : RÉMUNÉRATION	300,0
FONCTIONNEMENT	➤ Transfert au ministère du Travail des crédits associés aux loyers d'espace du personnel des services administratifs du Ministère en poste au 800, place D'Youville, Québec.	(565,9)
	➤ Réduction des crédits d'amortissement 2004-2005.	(500,0)
	➤ Non récurrence en 2004-2005 de crédits de « Fonctionnement » reportés de 2002-2003 à 2003-2004.	(199,8)
	SOUS-TOTAL : FONCTIONNEMENT	(1 265,7)

EXPLICATION DES PRINCIPALES VARIATIONS BUDGÉTAIRES

PROGRAMME 01 – TRAVAIL	ÉLÉMENT 05 : Régie du bâtiment du Québec (RBQ)
-------------------------------	---

[illegible]

VARIATIONS PAR SUPERCATÉGORIE ET CATÉGORIE DE DÉPENSES
AU NIVEAU DE L'ÉLÉMENT DE PROGRAMME

PROGRAMME 01 – TRAVAIL	ÉLÉMENT 06 : Contribution financière du ministère du Travail à la Commission des relations du travail (CRT)
------------------------	--

Objectif :
Cet élément de programme vise exclusivement les crédits à être versés annuellement par le ministre du Travail au fonds de la Commission des relations du travail.

SUPERCATÉGORIE/CATÉGORIE	BUDGET (k\$)		VARIATIONS	
	2004-2005	2003-2004	(k\$)	%
BUDGET DE DÉPENSES				
RÉMUNÉRATION				
Traitement et contributions d'employeur	—	—	—	—
SOUS-TOTAL	—	—	—	—
FONCTIONNEMENT				
Loyers de la SIQ	—	—	—	—
Amortissement	—	—	—	—
Autres dépenses	—	—	—	—
SOUS-TOTAL	—	—	—	—
TRANSFERT				
Support	7 050,0	7 050,0	—	—
SOUS-TOTAL	7 050,0	7 050,0	—	—
CRÉANCES DOUTEUSES ET AUTRES				
Provision pour créances douteuses	—	—	—	—
SOUS-TOTAL	—	—	—	—
TOTAL : BUDGET DE DÉPENSES	7 050,0	7 050,0	—	—

EFFECTIF RÉGULIER	—	—	—	—
-------------------	---	---	---	---

EFFECTIF TOTAL	—	—	—	—
----------------	---	---	---	---

BUDGET D'INVESTISSEMENTS				
IMMOBILISATIONS	—	—	—	—
PRÊTS, PLACEMENT ET AVANCES	—	—	—	—
TOTAL : BUDGET D'INVESTISSEMENTS	—	—	—	—