

T76A1  
E88  
2003/04  
1  
QL  
P. gouv.

**Travail**  
**Québec** 

# **ÉTUDE DES CRÉDITS**

## **2003-2004**

---

---

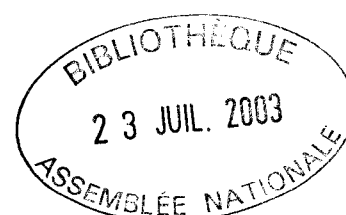
# **CAHIER EXPLICATIF DES CRÉDITS**

**DU PORTEFEUILLE DU TRAVAIL**

---

---

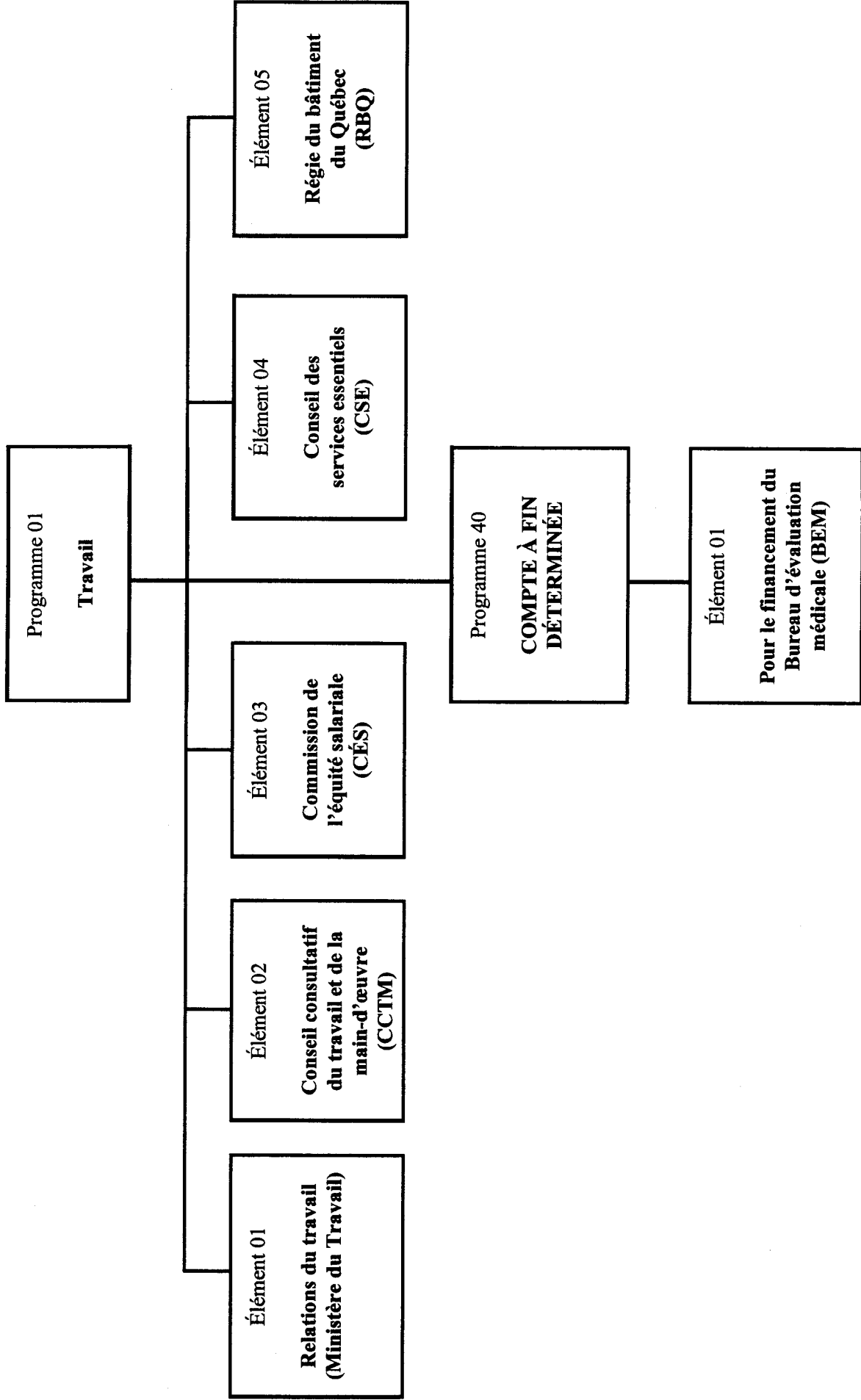
Préparé conjointement par le ministère du Travail,  
le CCTM, la CÉS, le CSE et la RBQ



## **TABLE DES MATIÈRES**

	<b>PAGE</b>
Structure budgétaire du portefeuille 2003-2004.....	3
Comparaison des crédits par programme pour les exercices financiers 2003- 2004 et 2002-2003.....	4
Commentaires généraux sur les ressources financières et humaines pour l'exercice 2003-2004.....	5
Comparaison de l'effectif total par programme pour les exercices financiers 2003-2004 et 2002-2003.....	6
Comparaison de l'effectif régulier par programme pour les exercices financiers 2003-2004 et 2002-2003.....	7
Variations par élément de programme pour le portefeuille du Travail – Volet : Budget de dépenses.....	8
Variations par élément de programme pour le portefeuille du Travail – Volet : Budget d'investissements.....	9
Variations par supercatégorie et catégorie de dépenses au niveau du programme pour le portefeuille du Travail.....	10
Variations par supercatégorie et catégorie de dépenses au niveau de l'élément 01 – Relations du travail.....	11
Explication des principales variations budgétaires de l'élément 01 – Relations du travail.....	12
Variations par supercatégorie et catégorie de dépenses au niveau de l'élément 02 – Conseil consultatif du travail et de la main-d'œuvre (CCTM).....	15
Explication des principales variations budgétaires de l'élément 02 – Conseil consultatif du travail et de la main-d'œuvre (CCTM).....	16
Variations par supercatégorie et catégorie de dépenses au niveau de l'élément 03 – Commission de l'équité salariale (CÉS).....	18
Explication des principales variations budgétaires de l'élément 03 – Commission de l'équité salariale (CÉS).....	19
Variations par supercatégorie et catégorie de dépenses au niveau de l'élément 04 – Conseil des services essentiels (CSE).....	21
Explication des principales variations budgétaires de l'élément 04 – Conseil des services essentiels (CSE).....	22
Variations par supercatégorie et catégorie de dépenses au niveau de l'élément 05 – Régie du bâtiment du Québec (RBQ).....	23
Explication des principales variations budgétaires de l'élément 05 – Régie du bâtiment du Québec (RBQ).....	24

**STRUCTURE BUDGÉTAIRE DU PORTEFEUILLE DU TRAVAIL**  
**2003-2004**



COMPARAISON DES CRÉDITS PAR PROGRAMME POUR LES EXERCICES FINANCIERS 2003-2004 et 2002-2003

PORTEFEEUILLE DU TRAVAIL

PROGRAMME 01 – TRAVAIL

Éléments	2003-2004			2002-2003	
	Budget de dépenses	Moins : Amortissement	Plus : Investissements	Crédits	Crédits
01 – RELATIONS DU TRAVAIL (Ministère du Travail)	25 084,5	631,2	1 566,6	26 019,9	24 364,0
02 – CONSEIL CONSULTATIF DU TRAVAIL ET DE LA MAIN-D'ŒUVRE	379,5	—	1,0	380,5	515,2
03 - COMMISSION DE L'ÉQUITÉ SALARIALE	5 315,0	114,6	985,0	6 185,4	5 806,6
04 – CONSEIL DES SERVICES ESSENTIELS	2 370,0	36,0	67,4	2 401,4	2 388,2
05 – RÉGIE DU BÂTIMENT DU QUÉBEC	30 104,6	1 433,2	12 397,9	41 069,3	30 162,8
TOTAL DU PORTEFEUILLE DU TRAVAIL	63 253,6	2 215,0	15 017,9	76 056,5	63 236,8
MOINS CRÉDITS PERMANENTS *				2 486,7	2 473,5
CRÉDITS REPORTÉS				—	316,1
CRÉDITS À VOTER				73 569,8	60 447,2

\* Crédits permanents pour Conseil des services essentiels, allocation du ministre et créances douteuses.

## **COMMENTAIRES GÉNÉRAUX**

### **SUR LES RESSOURCES FINANCIÈRES ET HUMAINES**

#### **POUR L'EXERCICE FINANCIER 2003-2004**

##### **1 - COMPARAISON DES BUDGETS DE DÉPENSES ET D'INVESTISSEMENTS ALLOUÉS POUR LES EXERCICES 2003-2004 et 2002-2003**

Le portefeuille du Travail comporte un seul programme. Ce programme vise à élaborer, mettre en œuvre et coordonner l'exécution des politiques et des mesures en matière de conditions minimales de travail, de relations du travail, d'équité salariale, de qualité des bâtiments, de sécurité des usagers d'édifices publics et d'installations techniques. Il vise également à planifier, diriger et coordonner les ressources humaines, physiques, financières et informationnelles nécessaires à la gestion du portefeuille.

Le budget de dépenses 2003-2004 est de 63,3 M\$ en hausse de 0,6 M\$ par rapport à celui de 2002-2003. L'augmentation s'explique essentiellement par les impacts financiers de la révision triennale des tarifs des loyers d'espaces payables à la Société immobilière du Québec et par le niveau de contribution requis du Ministère pour le fonds de la nouvelle Commission des relations du travail.

La variation de 12,2 M\$ entre le budget d'investissements 2003-2004 et celui de 2002-2003 est principalement attribuable aux dépenses d'immobilisations requises pour le projet de modernisation des systèmes et des processus d'affaires de la Régie du bâtiment du Québec.

##### **2 - COMPARAISON DU NIVEAU DE L'EFFECTIF**

Sur une base comparative, il n'y a aucune variation au chapitre de l'effectif total autorisé en 2003-2004 par rapport à celui de l'exercice précédent.

La variation du niveau de l'effectif régulier est issue d'une décision du Conseil du trésor autorisant la conversion du 11 ETC occasionnels en 11 ETC réguliers à l'intérieur de l'enveloppe d'effectifs de la Commission de l'équité salariale. Cette décision n'a toutefois pas d'incidence sur le niveau de l'effectif total autorisé en 2003-2004 à la Commission par rapport à celui de 2002-2003.

**COMPARAISON DE L'EFFECTIF TOTAL PAR PROGRAMME  
POUR LES EXERCICES FINANCIERS 2003-2004 et 2002-2003**

**PORTEFEUILLE DU TRAVAIL**

**EFFECTIF TOTAL**

PROGRAMME	EXERCICES FINANCIERS		VARIATIONS	
	2003-2004	2002-2003	Nombre	%
<b>01 – TRAVAIL</b>				
01 – RELATIONS DU TRAVAIL (Ministère du Travail)	248	248	—	—
02 – CONSEIL CONSULTATIF DU TRAVAIL ET DE LA MAIN-D'ŒUVRE (CCTM)	6	6	—	—
03 – COMMISSION DE L'ÉQUITÉ SALARIALE (CÉS)	67	67	—	—
04 – CONSEIL DES SERVICES ESSENTIELS (CSE)	22	22	—	—
05 – RÉGIE DU BÂTIMENT DU QUÉBEC (RBQ)	427	427	—	—
<b>TOTAL DU PROGRAMME 01 TRAVAIL</b>	<b>770</b>	<b>770</b>	—	—

**COMPARAISON DE L'EFFECTIF RÉGULIER PAR PROGRAMME  
POUR LES EXERCICES FINANCIERS 2003-2004 et 2002-2003**

**PORTEFEUILLE DU TRAVAIL**

**EFFECTIF RÉGULIER**

PROGRAMME	EXERCICES FINANCIERS		VARIATIONS	
	2003-2004	2002-2003	Nombre	%
<b>01 – TRAVAIL</b>				
01 – RELATIONS DU TRAVAIL (Ministère du Travail)	235	235	—	—
02 – CONSEIL CONSULTATIF DU TRAVAIL ET DE LA MAIN-D'ŒUVRE (CCTM)	6	6	—	—
03 – COMMISSION DE L'ÉQUITÉ SALARIALE (CÉS)	60	49	11	22,4
04 – CONSEIL DES SERVICES ESSENTIELS (CSE)	22	22	—	—
05 – RÉGIE DU BÂTIMENT DU QUÉBEC (RBQ)	410	410	—	—
<b>TOTAL DU PROGRAMME 01 TRAVAIL</b>	<b>733</b>	<b>722</b>	<b>11</b>	<b>1,5</b>

**VARIATIONS PAR ÉLÉMENT DE PROGRAMME  
POUR LE PORTEFEUILLE DU TRAVAIL  
VOLET : BUDGET DE DÉPENSES**

**PROGRAMME 01 – TRAVAIL**

**Objectif :**

Ce programme vise à élaborer, mettre en œuvre, surveiller l'application et coordonner l'exécution des politiques et des mesures en matière de conditions minimales de travail, de relations du travail, d'équité salariale, de qualité des bâtiments, de sécurité des usagers d'édifices publics et d'installations techniques; il vise également à planifier, diriger et coordonner les ressources humaines, physiques, financières et informationnelles nécessaires à la gestion du portefeuille du Travail.

ÉLÉMENT	BUDGET DE DÉPENSES (k\$)		VARIATIONS	
	2003-2004	2002-2003	(k\$)	%
1 - RELATIONS DU TRAVAIL (Ministère du Travail)	25 084,5	24 232,0	852,5	3,5
2 - CONSEIL CONSULTATIF DU TRAVAIL ET DE LA MAIN- D'ŒUVRE (CCTM)	379,5	513,2	(133,7)	- 26,0
3 - COMMISSION DE L'ÉQUITÉ SALARIALE (CÉS)	5 315,0	5 541,3	(226,3)	- 4,1
4 - CONSEIL DES SERVICES ESSENTIELS (CSE)	2 370,0	2 356,8	13,2	0,6
5 - RÉGIE DU BÂTIMENT DU QUÉBEC (RBQ)	30 104,6	29 988,4	116,2	0,4
<b>TOTAL DES ÉLÉMENTS DU PROGRAMME 01 – TRAVAIL – BUDGET DE DÉPENSES 2003-2004</b>	<b>63 253,6</b>	<b>62 631,7</b>	<b>621,9</b>	<b>1,0</b>



**VARIATIONS PAR ÉLÉMENT DE PROGRAMME  
POUR LE PORTEFEUILLE DU TRAVAIL  
VOLET : BUDGET D'INVESTISSEMENTS**

**PROGRAMME 01 – TRAVAIL**

Objectif :  
  
Ce programme vise à élaborer, mettre en œuvre, surveiller l’application et coordonner l’exécution des politiques et des mesures en matière de conditions minimales de travail, de relations du travail, d’équité salariale, de qualité des bâtiments, de sécurité des usagers d’édifices publics et d’installations techniques; il vise également à planifier, diriger et coordonner les ressources humaines, physiques, financières et informationnelles nécessaires à la gestion du portefeuille du Travail.

ÉLÉMENT	BUDGET D'INVESTISSEMENTS (k\$)		VARIATIONS	
	2003-2004	2002-2003	(k\$)	%
1 - RELATIONS DU TRAVAIL (Ministère du Travail)	1 566,6	763,2	803,4	105,3
2 - CONSEIL CONSULTATIF DU TRAVAIL ET DE LA MAIN- D'ŒUVRE (CCTM)	1,0	2,0	(1,0)	- 50,0
3 - COMMISSION DE L'ÉQUITÉ SALARIALE (CÉS)	985,0	379,9	605,1	159,3
4 - CONSEIL DES SERVICES ESSENTIELS (CSE)	67,4	67,4	—	—
5 - RÉGIE DU BÂTIMENT DU QUÉBEC (RBQ)	12 397,9	1 607,6	10 790,3	671,2
TOTAL DES ÉLÉMENTS DU PROGRAMME 01 – TRAVAIL – BUDGET D'INVESTISSEMENTS 2003-2004	15 017,9	2 820,1	12 197,8	432,5

**VARIATIONS PAR SUPERCATÉGORIE ET CATÉGORIE DE DÉPENSES  
AU NIVEAU DU PROGRAMME POUR LE PORTEFEUILLE DU TRAVAIL**

**TOTAL DU PORTEFEUILLE DU TRAVAIL — PROGRAMME 01 – TRAVAIL**

SUPERCATÉGORIE/CATÉGORIE	BUDGET (k\$)		VARIATIONS	
	2003-2004	2002-2003	(k\$)	%
<b><u>BUDGET DE DÉPENSES</u></b>				
RÉMUNÉRATION				
Traitement et contributions d'employeur	40 657,3	43 975,4	(3 318,1)	- 7,5
<b>SOUS-TOTAL</b>	<b>40 657,3</b>	<b>43 975,4</b>	<b>(3 318,1)</b>	<b>- 7,5</b>
FONCTIONNEMENT				
Loyers de la SIQ	6 039,8	6 524,8	(485,0)	- 7,4
Amortissement	2 215,0	2 215,0	—	—
Autres dépenses	7 029,7	7 809,6	(779,9)	- 10,0
<b>SOUS-TOTAL</b>	<b>15 284,5</b>	<b>16 549,4</b>	<b>(1 264,9)</b>	<b>- 7,6</b>
TRANSFERT				
Support	7 235,6	2 030,7	5 204,9	256,3
<b>SOUS-TOTAL</b>	<b>7 235,6</b>	<b>2 030,7</b>	<b>5 204,9</b>	<b>256,3</b>
CRÉANCES DOUTEUSES ET AUTRES				
Provision pour créances douteuses	76,2	76,2	—	—
<b>SOUS-TOTAL</b>	<b>76,2</b>	<b>76,2</b>	<b>—</b>	<b>—</b>
<b>TOTAL : BUDGET DE DÉPENSES</b>	<b>63 253,6</b>	<b>62 631,7</b>	<b>621,9</b>	<b>1,0</b>

<b>EFFECTIF RÉGULIER</b>	<b>733</b>	<b>722</b>	<b>11</b>	<b>1,5</b>
--------------------------	------------	------------	-----------	------------

<b>EFFECTIF TOTAL</b>	<b>770</b>	<b>770</b>	<b>—</b>	<b>—</b>
-----------------------	------------	------------	----------	----------

<b><u>BUDGET D'INVESTISSEMENTS</u></b>				
IMMOBILISATIONS	15 016,9	2 817,4	12 199,5	433,0
PRÊTS, PLACEMENT ET AVANCES	1,0	2,7	(1,7)	- 63,0
<b>TOTAL : BUDGET D'INVESTISSEMENTS</b>	<b>15 017,9</b>	<b>2 820,1</b>	<b>12 197,8</b>	<b>432,5</b>

**VARIATIONS PAR SUPERCATÉGORIE ET CATÉGORIE DE DÉPENSES  
AU NIVEAU DE L'ÉLÉMENT DE PROGRAMME**

**PROGRAMME 01 – TRAVAIL**

**ÉLÉMENT 01 : Relations du travail  
(Ministère du Travail)**

**Objectif :**

Cet élément de programme vise à élaborer, mettre en œuvre, surveiller l'application et coordonner l'exécution des politiques et des mesures en matière de conditions minimales de travail et de relations du travail.

SUPERCATÉGORIE/CATÉGORIE	BUDGET (k\$)		VARIATIONS	
	2003-2004	2002-2003	(k\$)	%
<b><u>BUDGET DE DÉPENSES</u></b>				
RÉMUNÉRATION				
Traitement et contributions d'employeur	12 947,8	16 055,0	(3 107,2)	- 19,3
<b>SOUS-TOTAL</b>	<b>12 947,8</b>	<b>16 055,0</b>	<b>(3 107,2)</b>	<b>- 19,3</b>
FONCTIONNEMENT				
Loyers de la SIQ	1 732,8	2 381,1	(648,3)	- 27,2
Amortissement	631,2	631,2	—	—
Autres dépenses	2 536,4	3 133,3	(596,9)	- 19,0
<b>SOUS-TOTAL</b>	<b>4 900,4</b>	<b>6 145,6</b>	<b>(1 245,2)</b>	<b>- 20,3</b>
TRANSFERT				
Support	7 235,6	2 030,7	5 204,9	256,3
<b>SOUS-TOTAL</b>	<b>7 235,6</b>	<b>2 030,7</b>	<b>5 204,9</b>	<b>256,3</b>
CRÉANCES DOUTEUSES ET AUTRES				
Provision pour créances douteuses	0,7	0,7	—	—
<b>SOUS-TOTAL</b>	<b>0,7</b>	<b>0,7</b>	<b>—</b>	<b>—</b>
<b>TOTAL : BUDGET DE DÉPENSES</b>	<b>25 084,5</b>	<b>24 232,0</b>	<b>852,5</b>	<b>3,5</b>

<b>EFFECTIF RÉGULIER</b>	<b>235</b>	<b>235</b>	<b>—</b>	<b>—</b>
--------------------------	------------	------------	----------	----------

<b>EFFECTIF TOTAL</b>	<b>248</b>	<b>248</b>	<b>—</b>	<b>—</b>
-----------------------	------------	------------	----------	----------

<b><u>BUDGET D'INVESTISSEMENTS</u></b>				
IMMOBILISATIONS	1 566,6	762,5	804,1	105,5
PRÊTS, PLACEMENT ET AVANCES	—	0,7	(0,7)	(100,0)
<b>TOTAL : BUDGET D'INVESTISSEMENTS</b>	<b>1 566,6</b>	<b>763,2</b>	<b>803,4</b>	<b>105,3</b>

<b>EXPLICATION DES PRINCIPALES VARIATIONS BUDGÉTAIRES</b>
---

<b>PROGRAMME 01 – TRAVAIL</b>	<b>ÉLÉMENT 01 – Relations du travail (Ministère du Travail)</b>
-------------------------------	---

SUPERCATÉGORIE	VARIATIONS BUDGÉTAIRES (k\$)	
RÉMUNÉRATION	➤ Transfert de la supercatégorie « Rémunération » à la supercatégorie « Transfert » du Ministère des salaires et contributions d'employeur associés au personnel de l'ex-Bureau du commissaire général du travail (BCGT) dont les activités ont été prises en charge par la Commission des relations du travail (CRT) à compter du 25 novembre 2002.	(3 200,0)
	➤ Contribution additionnelle du Ministère aux crédits de « Transfert » en vue de l'aide financière au fonds de la Commission des relations du travail (CRT).	(200,0)
	➤ Hausses salariales négociées dans le cadre de la prolongation des conventions collectives du secteur public.	306,0
	➤ Non récurrence en 2003-2004 de crédits de rémunération reportés de 2001-2002 à 2002-2003.	(13,2)
	<b>SOUS-TOTAL : RÉMUNÉRATION</b>	<b>(3 107,2)</b>
FONCTIONNEMENT	➤ Transfert à la supercatégorie « Transfert » du Ministère des crédits pour les loyers d'espace de l'ex-BCGT.	(850,0)
	➤ Augmentation des crédits de loyers d'espace conséquemment à la révision triennale de la tarification de la Société immobilière du Québec.	201,7
	➤ Transfert à la supercatégorie « Transfert » des dépenses d'opération associées à l'ex-BCGT.	(550,0)
	➤ Relèvement de l'enveloppe des dépenses d'opération du ministère du Travail.	100,0
	➤ Contribution additionnelle du Ministère aux crédits de « Transfert » en vue de l'aide financière au fonds de la CRT.	(100,0)

<b>EXPLICATION DES PRINCIPALES VARIATIONS BUDGÉTAIRES</b>
---

<b>PROGRAMME 01 – TRAVAIL</b>	<b>ÉLÉMENT 01 – Relations du travail (Ministère du Travail)</b>
-------------------------------	---

SUPERCATÉGORIE	VARIATIONS BUDGÉTAIRES (k\$)	
	➤ Diverses mesures de rationalisation des dépenses d'opération.	(30,0)
	➤ Non récurrence en 2003-2004 de crédits de « Fonctionnement — Autres dépenses » reportés de 2001-2002 à 2002-2003.	(16,9)
	<b>SOUS-TOTAL : FONCTIONNEMENT</b>	<b>(1 245,2)</b>
TRANSFERT	➤ Virement de crédits des supercatégories « Rémunération » et « Fonctionnement » du Ministère vers sa supercatégorie « Transfert » afin d'inclure les dépenses de l'ex-BCGT dans le niveau de sa contribution annuelle au fonds de la nouvelle CRT.	4 600,0
	➤ Contribution additionnelle du Ministère aux crédits de « Transfert » en vue de l'aide financière au fonds de la CRT.	300,0
	➤ Virement de crédits du Conseil consultatif du travail et de la main-d'œuvre vers les crédits de « Transfert » du Ministère en vue de l'aide financière au fonds de la CRT.	150,0
	➤ Relèvement de l'enveloppe des crédits de « Transfert » pour de nouveaux besoins en terme de financement 2003-2004 de la CRT.	154,9
	<b>SOUS-TOTAL : TRANSFERT</b>	<b>5 204,9</b>
	<b>TOTAL DES VARIATIONS AU BUDGET DE DÉPENSES 2003-2004 DU PROGRAMME 01 – ÉLÉMENT 01</b>	<b>852,5</b>

## EXPLICATION DES PRINCIPALES VARIATIONS BUDGÉTAIRES

<b>PROGRAMME 01 – TRAVAIL</b>	<b>ÉLÉMENT 01 – Relations du travail (Ministère du Travail)</b>
-------------------------------	---

[illegible]

VARIATIONS PAR SUPERCATÉGORIE ET CATÉGORIE DE DÉPENSES  
AU NIVEAU DE L'ÉLÉMENT DE PROGRAMME

PROGRAMME 01 – TRAVAIL	ÉLÉMENT 02 : Conseil consultatif du travail et de la main-d'œuvre (CCTM)
------------------------	--

Objectif :  
Cet élément de programme vise à permettre au Conseil consultatif du travail et de la main-d'œuvre de s'acquitter des mandats que le législateur lui a confiés en vertu de sa loi constitutive et d'autres lois.

SUPERCATÉGORIE/CATÉGORIE	BUDGET (k\$)		VARIATIONS	
	2003-2004	2002-2003	(k\$)	%
<b>BUDGET DE DÉPENSES</b>				
RÉMUNÉRATION				
Traitement et contributions d'employeur	236,4	378,9	(142,5)	- 37,6
SOUS-TOTAL	236,4	378,9	(142,5)	- 37,6
FONCTIONNEMENT				
Loyers de la SIQ	77,2	64,1	13,1	20,4
Amortissement	—	—	—	—
Autres dépenses	65,9	70,2	(4,3)	- 6,1
SOUS-TOTAL	143,1	134,3	8,8	6,6
TRANSFERT				
Support	—	—	—	—
SOUS-TOTAL	—	—	—	—
CRÉANCES DOUTEUSES ET AUTRES				
Provision pour créances douteuses	—	—	—	—
SOUS-TOTAL	—	—	—	—
TOTAL : BUDGET DE DÉPENSES	379,5	513,2	(133,7)	- 26,0

EFFECTIF RÉGULIER	6	6	—	—
-------------------	---	---	---	---

EFFECTIF TOTAL	6	6	—	—
----------------	---	---	---	---

<b>BUDGET D'INVESTISSEMENTS</b>				
IMMOBILISATIONS	—	—	—	—
PRÊTS, PLACEMENT ET AVANCES	1,0	2,0	(1,0)	- 50,0
TOTAL : BUDGET D'INVESTISSEMENTS	1,0	2,0	(1,0)	- 50,0

## EXPLICATION DES PRINCIPALES VARIATIONS BUDGÉTAIRES

<b>PROGRAMME 01 – TRAVAIL</b>	<b>ÉLÉMENT 02 : Conseil consultatif du travail et de la main-d'œuvre (CCTM)</b>
-------------------------------	---

[illegible]



<p align="center"><b>EXPLICATION DES PRINCIPALES VARIATIONS BUDGÉTAIRES</b></p>
---

PROGRAMME 01 – TRAVAIL	ÉLÉMENT 02 : Conseil consultatif du travail et de la main-d'œuvre (CCTM)
------------------------	--

SUPERCATÉGORIE	VARIATIONS BUDGÉTAIRES (k\$)	
PRÊTS, PLACEMENTS ET AVANCES	<p>➤ Non récurrence en 2003-2004 de crédits de Prêts, placements et avances reportés de 2001-2002 à 2002-2003.</p>	(1,0)
	<p><b>TOTAL DES VARIATIONS AU BUDGET D'INVESTISSEMENTS 2003-2004 DU PROGRAMME 01 – ÉLÉMENT 02</b></p>	<b>(1,0)</b>

VARIATIONS PAR SUPERCATÉGORIE ET CATÉGORIE DE DÉPENSES  
AU NIVEAU DE L'ÉLÉMENT DE PROGRAMME

PROGRAMME 01 – TRAVAIL	ÉLÉMENT 03 : Commission de l'équité salariale (CÉS)
------------------------	--

Objectif :  
Cet élément de programme vise à permettre à la Commission de l'équité salariale de mettre en œuvre les mécanismes nécessaires à la correction des écarts salariaux dus à la discrimination systématique fondée sur le sexe.

SUPERCATÉGORIE/CATÉGORIE	BUDGET (k\$)		VARIATIONS	
	2003-2004	2002-2003	(k\$)	%
<b>BUDGET DE DÉPENSES</b>				
RÉMUNÉRATION				
Traitement et contributions d'employeur	3 921,4	3 955,2	(33,8)	- 0,8
<b>SOUS-TOTAL</b>	<b>3 921,4</b>	<b>3 955,2</b>	<b>(33,8)</b>	<b>- 0,8</b>
FONCTIONNEMENT				
Loyers de la SIQ	345,5	360,5	(15,0)	- 4,2
Amortissement	114,6	114,6	—	—
Autres dépenses	933,5	1 111,0	(177,5)	- 16,0
<b>SOUS-TOTAL</b>	<b>1 393,6</b>	<b>1 586,1</b>	<b>(192,5)</b>	<b>- 12,1</b>
TRANSFERT				
Support	—	—	—	—
<b>SOUS-TOTAL</b>	<b>—</b>	<b>—</b>	<b>—</b>	<b>—</b>
CRÉANCES DOUTEUSES ET AUTRES				
Provision pour créances douteuses	—	—	—	—
<b>SOUS-TOTAL</b>	<b>—</b>	<b>—</b>	<b>—</b>	<b>—</b>
<b>TOTAL : BUDGET DE DÉPENSES</b>	<b>5 315,0</b>	<b>5 541,3</b>	<b>(226,3)</b>	<b>- 4,1</b>

EFFECTIF RÉGULIER	60	49	11	22,5
-------------------	----	----	----	------

EFFECTIF TOTAL	67	67	—	—
----------------	----	----	---	---

<b>BUDGET D'INVESTISSEMENTS</b>				
IMMOBILISATIONS	985,0	379,9	605,1	159,3
PRÊTS, PLACEMENT ET AVANCES	—	—	—	—
<b>TOTAL : BUDGET D'INVESTISSEMENTS</b>	<b>985,0</b>	<b>379,9</b>	<b>605,1</b>	<b>159,3</b>

<b>EXPLICATION DES PRINCIPALES VARIATIONS BUDGÉTAIRES</b>
---

<b>PROGRAMME 01 – TRAVAIL</b>	<b>ÉLÉMENT 03 : Commission de l'équité salariale (CÉS)</b>
-------------------------------	--

<b>SUPERCATÉGORIE</b>	<b>VARIATIONS BUDGÉTAIRES (k\$)</b>	
RÉMUNÉRATION	➤ Diverses mesures de réduction des dépenses (ex. : actions sur la dotation).	(30,3)
	➤ Non récurrence en 2003-2004 de crédits de Rémunération reportés de 2001-2002 à 2002-2003.	(3,5)
	<b>SOUS-TOTAL : RÉMUNÉRATION</b>	<b>(33,8)</b>
FONCTIONNEMENT	➤ Diminution des crédits de loyers d'espace conséquemment à la révision triennale de la tarification de la Société immobilière du Québec.	(15,0)
	➤ Non récurrence en 2003-2004 de crédits de Fonctionnement-Autres dépenses reportés de 2001-2002 à 2002-2003.	(77,5)
	➤ Diverses mesures de réduction des dépenses d'opération (ex. : contrats à l'externe).	(100,0)
	<b>SOUS-TOTAL : FONCTIONNEMENT</b>	<b>(192,5)</b>
	<b>TOTAL DES VARIATIONS AU BUDGET DE DÉPENSES 2003-2004 DU PROGRAMME 01 – ÉLÉMENT 03</b>	<b>(226,3)</b>

<b>EXPLICATION DES PRINCIPALES VARIATIONS BUDGÉTAIRES</b>
---

<b>PROGRAMME 01 – TRAVAIL</b>	<b>ÉLÉMENT 03 : Commission de l'équité salariale (CÉS)</b>
-------------------------------	--

SUPERCATÉGORIE	VARIATIONS BUDGÉTAIRES (k\$)	
IMMOBILISATIONS	➤ Relèvement de l'enveloppe des crédits d'immobilisations de la Commission en vue du financement des coûts de développement informatique requis pour le projet de « Système intégré de gestion des données en équité salariale ».	750,0
	➤ Non récurrence en 2003-2004 de crédits d'immobilisations reportés de 2001-2002 à 2002-2003.	(144,9)
	<b>TOTAL DES VARIATIONS AU BUDGET D'INVESTISSEMENTS 2003-2004 DU PROGRAMME 01 – ÉLÉMENT 03</b>	<b>605,1</b>

**VARIATIONS PAR SUPERCATÉGORIE ET CATÉGORIE DE DÉPENSES  
AU NIVEAU DE L'ÉLÉMENT DE PROGRAMME**

**PROGRAMME 01 – TRAVAIL**

**ÉLÉMENT 04 : Conseil des services essentiels  
(CSE)**

**Objectif :**

Cet élément de programme vise à permettre aux citoyens de continuer à bénéficier de services jugés essentiels lorsque des travailleurs exercent leur droit de grève dans les services de santé, dans les services sociaux et dans certains services publics.

SUPERCATÉGORIE/CATÉGORIE	BUDGET (k\$)		VARIATIONS	
	2003-2004	2002-2003	(k\$)	%
<b><u>BUDGET DE DÉPENSES</u></b>				
RÉMUNÉRATION				
Traitement et contributions d'employeur	1 772,5	1 826,9	(54,4)	- 3,0
<b>SOUS-TOTAL</b>	<b>1 772,5</b>	<b>1 826,9</b>	<b>(54,4)</b>	<b>- 3,0</b>
FONCTIONNEMENT				
Loyers de la SIQ	426,1	358,5	67,6	18,9
Amortissement	36,0	36,0	—	—
Autres dépenses	134,9	134,9	—	—
<b>SOUS-TOTAL</b>	<b>597,0</b>	<b>529,4</b>	<b>67,6</b>	<b>12,8</b>
TRANSFERT				
Support	—	—	—	—
<b>SOUS-TOTAL</b>	<b>—</b>	<b>—</b>	<b>—</b>	<b>—</b>
CRÉANCES DOUTEUSES ET AUTRES				
Provision pour créances douteuses	0,5	0,5	—	—
<b>SOUS-TOTAL</b>	<b>0,5</b>	<b>0,5</b>	<b>—</b>	<b>—</b>
<b>TOTAL : BUDGET DE DÉPENSES</b>	<b>2 370,0</b>	<b>2 356,8</b>	<b>13,2</b>	<b>0,6</b>

<b>EFFECTIF RÉGULIER</b>	<b>22</b>	<b>22</b>	<b>—</b>	<b>—</b>
--------------------------	-----------	-----------	----------	----------

<b>EFFECTIF TOTAL</b>	<b>22</b>	<b>22</b>	<b>—</b>	<b>—</b>
-----------------------	-----------	-----------	----------	----------

<b><u>BUDGET D'INVESTISSEMENTS</u></b>				
IMMOBILISATIONS	67,4	67,4	—	—
PRÊTS, PLACEMENT ET AVANCES	—	—	—	—
<b>TOTAL : BUDGET D'INVESTISSEMENTS</b>	<b>67,4</b>	<b>67,4</b>	<b>—</b>	<b>—</b>

## EXPLICATION DES PRINCIPALES VARIATIONS BUDGÉTAIRES

<b>PROGRAMME 01 – TRAVAIL</b>	<b>ÉLÉMENT 04 : Conseil des services essentiels (CSE)</b>
-------------------------------	---

[illegible]

VARIATIONS PAR SUPERCATÉGORIE ET CATÉGORIE DE DÉPENSES  
AU NIVEAU DE L'ÉLÉMENT DE PROGRAMME

PROGRAMME 01 – TRAVAIL	ÉLÉMENT 05 : Régie du bâtiment du Québec (RBQ)
------------------------	--

Objectif :  
Cet élément de programme vise à permettre à la Régie du bâtiment du Québec de réglementer la compétence et la solvabilité des entreprises de construction et de veiller à la protection du public en s'assurant de la sécurité et de l'hygiène dans les bâtiments. Il vise également à élaborer les normes requises pour la qualité et la sécurité des bâtiments.

SUPERCATÉGORIE/CATÉGORIE	BUDGET (k\$)		VARIATIONS	
	2003-2004	2002-2003	(k\$)	%
<b>BUDGET DE DÉPENSES</b>				
RÉMUNÉRATION				
Traitement et contributions d'employeur	21 779,2	21 759,4	19,8	0,1
<b>SOUS-TOTAL</b>	<b>21 779,2</b>	<b>21 759,4</b>	<b>19,8</b>	<b>0,1</b>
FONCTIONNEMENT				
Loyers de la SIQ	3 458,2	3 360,6	97,6	2,9
Amortissement	1 433,2	1 433,2	—	—
Autres dépenses	3 359,0	3 360,2	(1,2)	—
<b>SOUS-TOTAL</b>	<b>8 250,4</b>	<b>8 154,0</b>	<b>96,4</b>	<b>1,2</b>
TRANSFERT				
Support	—	—	—	—
<b>SOUS-TOTAL</b>	<b>—</b>	<b>—</b>	<b>—</b>	<b>—</b>
CRÉANCES DOUTEUSES ET AUTRES				
Provision pour créances douteuses	75,0	75,0	—	—
<b>SOUS-TOTAL</b>	<b>75,0</b>	<b>75,0</b>	<b>—</b>	<b>—</b>
<b>TOTAL : BUDGET DE DÉPENSES</b>	<b>30 104,6</b>	<b>29 988,4</b>	<b>116,2</b>	<b>0,4</b>

EFFECTIF RÉGULIER	410	410	—	—
-------------------	-----	-----	---	---

EFFECTIF TOTAL	427	427	—	—
----------------	-----	-----	---	---

<b>BUDGET D'INVESTISSEMENTS</b>				
IMMOBILISATIONS	12 397,9	1 607,6	10 790,3	671,2
PRÊTS, PLACEMENT ET AVANCES	—	—	—	—
<b>TOTAL : BUDGET D'INVESTISSEMENTS</b>	<b>12 397,9</b>	<b>1 607,6</b>	<b>10 790,3</b>	<b>671,2</b>

## EXPLICATION DES PRINCIPALES VARIATIONS BUDGÉTAIRES

<b>PROGRAMME 01 – TRAVAIL</b>	<b>ÉLÉMENT 05 : Régie du bâtiment du Québec (RBQ)</b>
-------------------------------	---

<b>SUPERCATÉGORIE</b>	<b>VARIATIONS BUDGÉTAIRES (k\$)</b>	
RÉMUNÉRATON	<ul style="list-style-type: none"> <li>➤ Hausses salariales négociées dans le cadre de la prolongation des conventions collectives du secteur public.</li> <li>➤ Autofinancement d'une partie des hausses salariales négociées (ex.: actions sur la dotation).</li> <li>➤ Non récurrence en 2003-2004 de crédits de Rémunération reportés de 2001-2002 à 2002-2003.</li> </ul>	<p align="right">540,1</p> <p align="right">(500,0)</p> <p align="right">(20,3)</p>
	<b>SOUS-TOTAL : RÉMUNÉRATION</b>	<b>19,8</b>
FONCTIONNEMENT	<ul style="list-style-type: none"> <li>➤ Augmentation des crédits de loyers d'espace conséquemment à la révision triennale de la tarification de la Société immobilière du Québec.</li> <li>➤ Non récurrence en 2003-2004 de crédits de Fonctionnement reportés de 2001-2002 à 2002-2003.</li> </ul>	<p align="right">97,6</p> <p align="right">(1,2)</p>
	<b>SOUS-TOTAL : FONCTIONNEMENT</b>	<b>96,4</b>
	<b>TOTAL DES VARIATIONS AU BUDGET DE DÉPENSES 2003-2004 DU PROGRAMME 01 – ÉLÉMENT 05</b>	<b>116,2</b>



<b>EXPLICATION DES PRINCIPALES VARIATIONS BUDGÉTAIRES</b>
---

<b>PROGRAMME 01 – TRAVAIL</b>	<b>ÉLÉMENT 05 : Régie du bâtiment du Québec (RBQ)</b>
-------------------------------	---

<b>SUPERCATÉGORIE</b>	<b>VARIATIONS BUDGÉTAIRES (k\$)</b>	
IMMOBILISATIONS	➤ Relèvement, sur une base pluriannuelle, des crédits d'immobilisations de la Régie en vue du financement des coûts de développement informatique requis pour son projet de « Modernisation des systèmes et des processus d'affaires ».	10 800,0
	➤ Non récurrence en 2003-2004 des crédits d'immobilisations répartis de 2001-2002 à 2002-2003.	(9,7)
	<b>TOTAL DES VARIATIONS AU BUDGET D'INVESTISSEMENTS 2003-2004 DU PROGRAMME 01 – ÉLÉMENT 05</b>	<b>10 790,3</b>