

ÉTUDE DES CRÉDITS

2013-2014

CAHIER EXPLICATIF DES CRÉDITS

DU PORTEFEUILLE DU TRAVAIL

Incluant le ministère du Travail et
la Commission de l'équité salariale

ÉTUDE DES CRÉDITS

2013-2014

CAHIER EXPLICATIF DES CRÉDITS

DU PORTEFEUILLE DU TRAVAIL

**Incluant le ministère du Travail
et la Commission de l'équité salariale**

TABLE DES MATIÈRES

Structure budgétaire 2013-2014 du portefeuille du Travail

Comparaison des crédits par programme pour les exercices financiers 2013-2014 et 2012-2013

Commentaires généraux sur les ressources financières pour l'exercice financier 2013-2014

Variations par élément de programme pour le portefeuille du Travail – Volet : Budget de dépenses

Variations par élément de programme pour le portefeuille du Travail – Volet : Budget d'investissements

Variations par supercatégorie et catégorie de dépenses au niveau du programme pour le portefeuille du Travail

Variations par supercatégorie et catégorie de dépenses au niveau de l'élément 01 – Relations du travail

Explication des variations budgétaires de l'élément 01 – Relations du travail

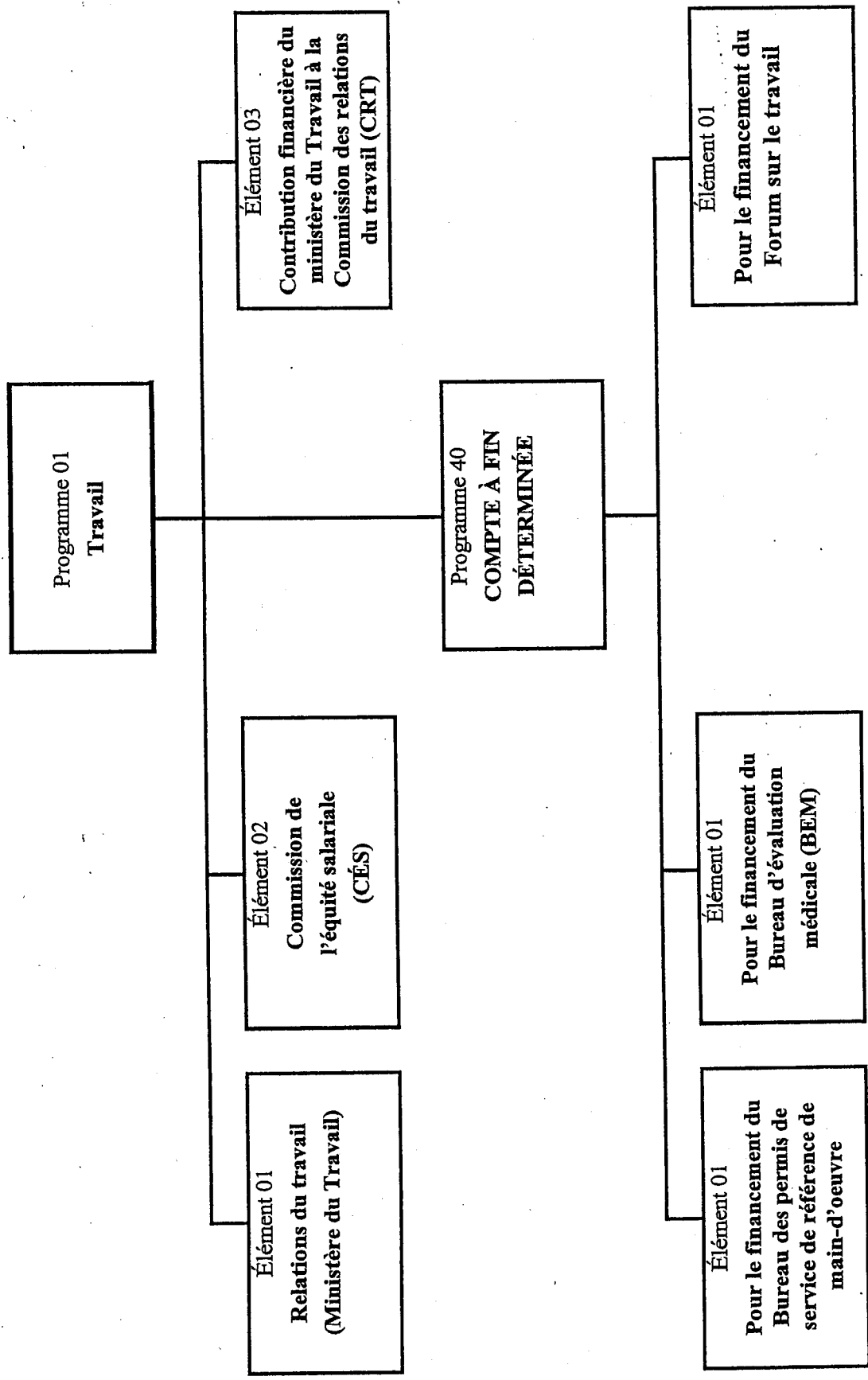
Variations par supercatégorie et catégorie de dépenses au niveau de l'élément 02 – Commission de l'équité salariale (CÉS)

Explication des variations budgétaires de l'élément 02 – Commission de l'équité salariale (CÉS)

Variations par supercatégorie et catégorie de dépenses au niveau de l'élément 03 – Contribution financière du ministère du Travail à la Commission des relations du travail (CRT)

Explication des variations budgétaires de l'élément 03 – Contribution financière du ministère du Travail à la Commission des relations du travail (CRT)

STRUCTURE BUDGÉTAIRE DU PORTEFEUILLE DU TRAVAIL
2013-2014



COMPARAISON DES CRÉDITS PAR PROGRAMME POUR LES EXERCICES FINANCIERS 2013-2014 et 2012-2013
(EN MILLIERS DE \$)

PORTEFEUILLE DU TRAVAIL

PROGRAMME 01 – TRAVAIL

Éléments	2013-2014			2012-2013
	Budget des dépenses	Moins : Amortissement	Plus : Investissements	Crédits Totaux
01 – RELATIONS DU TRAVAIL (Ministère du Travail)	14 966,9	150,0	3 414,1	18 231,0
02 – COMMISSION DE L'ÉQUITÉ SALARIALE	8 532,2	100,2	150,0	8 582,0
03 – CONTRIBUTION FINANCIÈRE DU MINISTÈRE TRAVAIL À LA COMMISSION DES RELATIONS DU TRAVAIL	7 180,7	-	-	7 253,2
TOTAL DU PORTEFEUILLE DU TRAVAIL	30 679,8	250,2	3 564,1	33 993,7
MOINS :				
CRÉDITS PERMANENTS *				0,7
CRÉDITS A VOTER				32 897,1

* Crédits permanents pour provision pour créances douteuses (0,7 k\$).

COMMENTAIRES GÉNÉRAUX SUR LES RESSOURCES FINANCIÈRES POUR L'EXERCICE FINANCIER 2013-2014

COMPARAISON DES BUDGETS DE DÉPENSES ET D'INVESTISSEMENTS ALLOUÉS POUR LES EXERCICES 2013-2014 ET 2012-2013

Le portefeuille du Travail comporte un seul programme. Ce programme vise à élaborer, mettre en œuvre et coordonner l'exécution des politiques et des mesures en matière de conditions minimales de travail, de relations du travail et d'équité salariale.

Le budget de dépenses 2013-2014 du programme est de 30,7 M\$. Il est inférieur de 0,7 M\$ par rapport à celui de 2012-2013. Cette diminution s'explique principalement par des mesures d'économies mises en place par le gouvernement afin d'atteindre le retour à l'équilibre budgétaire.

Le budget d'investissements 2013-2014 s'élève à 3,6 M\$. Il est supérieur de 1,6 M\$ par rapport à celui de 2012-2013. Cette augmentation s'explique par l'ajout, depuis 2013-2014, d'un montant relatif à la taxe de vente harmonisée.

**VARIATIONS PAR ÉLÉMENT DE PROGRAMME
POUR LE PORTEFEUILLE DU TRAVAIL
VOLET : BUDGET DE DÉPENSES**

PROGRAMME 01 – TRAVAIL

Objectif :

Ce programme vise à élaborer, mettre en œuvre, surveiller l'application et coordonner l'exécution des politiques et des mesures en matière de conditions minimales de travail, de relations du travail et d'équité salariale.

ÉLÉMENT	BUDGET DE DÉPENSES (k\$)		VARIATIONS	
	2013-2014	2012-2013	(k\$)	%
1 - RELATIONS DU TRAVAIL (Ministère du Travail)	14 966,9	15 618,5	(651,6)	-4,2
2 - COMMISSION DE L'ÉQUITÉ SALARIALE (CÉS)	8 532,2	8 532,2	-	-
3 - CONTRIBUTION FINANCIÈRE DU MINISTÈRE DU TRAVAIL À LA COMMISSION DES RELATIONS DU TRAVAIL (CRT)	7 180,7	7 253,2	(72,5)	-1,0
TOTAL DES ÉLÉMENTS DU PROGRAMME 01 – TRAVAIL – BUDGET DE DÉPENSES	30 679,8	31 403,9	(724,1)	-2,3

**VARIATIONS PAR ÉLÉMENT DE PROGRAMME
POUR LE PORTEFEUILLE DU TRAVAIL
VOLET : BUDGET D'INVESTISSEMENTS**

<p>PROGRAMME 01 – TRAVAIL</p> <p>Objectif :</p> <p>Ce programme vise à élaborer, mettre en œuvre, surveiller l'application et coordonner l'exécution des politiques et des mesures en matière de conditions minimales de travail, de relations du travail et d'équité salariale.</p>

Ce programme vise à élaborer, mettre en œuvre, surveiller l'application et coordonner l'exécution des politiques et des mesures en matière de conditions minimales de travail, de relations du travail et d'équité salariale.

ÉLÉMENT	BUDGET D'INVESTISSEMENTS (k\$)		VARIATIONS	
	2013-2014	2012-2013	(k\$)	%
1 - RELATIONS DU TRAVAIL (Ministère du Travail)	3 414,1	1 844,1	1 570,0	85,1
2 - COMMISSION DE L'ÉQUITÉ SALARIALE (CÉS)	150,0	150,0	---	---
3 - CONTRIBUTION FINANCIÈRE DU MINISTÈRE DU TRAVAIL À LA COMMISSION DES RELATIONS DU TRAVAIL (CRT)	---	---	---	---
TOTAL DES ÉLÉMENTS DU PROGRAMME 01 – TRAVAIL – BUDGET D'INVESTISSEMENTS	3 564,1	1 994,1	1 570,0	78,7

**VARIATIONS PAR SUPERCATÉGORIE ET CATÉGORIE DE DÉPENSES
AU NIVEAU DU PROGRAMME POUR LE PORTEFEUILLE DU TRAVAIL**

**TOTAL DU PORTEFEUILLE DU TRAVAIL
PROGRAMME 01 – TRAVAIL**

SUPERCATÉGORIE/CATÉGORIE	BUDGET (k\$)		VARIATIONS	
	2013-2014	2012-2013	(k\$)	%
<u>BUDGET DE DÉPENSES</u>				
RÉMUNÉRATION				
Traitement et contributions d'employeur	15 669,9	15 919,9	(250,0)	-1,6
SOUS-TOTAL	15 669,9	15 919,9	(250,0)	-1,6
FONCTIONNEMENT				
Loyers de la SIQ	2 297,7	2 297,7	---	---
Amortissement	250,2	500,2	(250,0)	-50,0
Autres dépenses	4 836,3	5 057,2	(220,9)	-4,4
SOUS-TOTAL	7 384,2	7 855,1	(470,9)	-6,0
AFFECTATION À UN FONDS SPÉCIAL				
Affectation à un fonds spécial - support	7 180,7	7 253,2	(72,5)	-1,0
SOUS-TOTAL	7 180,7	7 253,2	(72,5)	-1,0
TRANSFERT				
Support	444,3	375,0	69,3	18,5
SOUS-TOTAL	444,3	375,0	69,3	18,5
CRÉANCES DOUTEUSES ET AUTRES				
Provision pour créances douteuses	0,7	0,7	---	---
SOUS-TOTAL	0,7	0,7	---	---
TOTAL : BUDGET DE DÉPENSES	30 679,8	31 403,9	(724,1)	-2,3

<u>BUDGET D'INVESTISSEMENTS</u>				
IMMOBILISATIONS	1 993,1	1 993,1	---	---
PRÊTS, PLACEMENT ET AVANCES	1 571,0	1,0	1 570,0	157 000,0
TOTAL : BUDGET D'INVESTISSEMENTS	3 564,1	1 994,1	1 570,0	78,7

**VARIATIONS PAR SUPERCATÉGORIE ET CATÉGORIE DE DÉPENSES
AU NIVEAU DE L'ÉLÉMENT DE PROGRAMME**

PROGRAMME 01 – TRAVAIL

ÉLÉMENT 01 : Relations du travail (Ministère du Travail)

Objectif :

Cet élément de programme vise à élaborer, mettre en œuvre, surveiller l'application et coordonner l'exécution des politiques et des mesures en matière de conditions minimales de travail et de relations du travail.

SUPERCATÉGORIE/CATÉGORIE	BUDGET (k\$)		VARIATIONS	
	2013-2014	2012-2013	(k\$)	%
<u>BUDGET DE DÉPENSES</u>				
RÉMUNÉRATION				
Traitement et contributions d'employeur	9 416,9	9 666,9	(250,0)	-2,6
SOUS-TOTAL	9 416,9	9 666,9	(250,0)	-2,6
FONCTIONNEMENT				
Loyers de la SIQ	1 712,9	1 712,9	---	---
Amortissement	150,0	400,0	(250,0)	-62,5
Autres dépenses	3 242,1	3 463,0	(220,9)	-6,4
SOUS-TOTAL	5 105,0	5 575,9	(470,9)	-8,4
AFFECTATION À UN FONDS SPÉCIAL				
Affectation à un fonds spécial - support	---	---	---	---
SOUS-TOTAL	---	---	---	---
TRANSFERT				
Support	444,3	375,0	69,3	18,5
SOUS-TOTAL	444,3	375,0	69,3	18,5
CRÉANCES DOUTEUSES ET AUTRES				
Provision pour créances douteuses	0,7	0,7	---	---
SOUS-TOTAL	0,7	0,7	---	---
TOTAL : BUDGET DE DÉPENSES	14 966,9	15 618,5	(651,6)	-4,2

<u>BUDGET D'INVESTISSEMENTS</u>				
IMMOBILISATIONS	1 843,1	1 843,1	---	---
PRÊTS, PLACEMENT ET AVANCES	1 571,0	1,0	1 570,0	157 000,0
TOTAL : BUDGET D'INVESTISSEMENTS	3 414,1	1 844,1	1 570,0	85,1

EXPLICATION DES PRINCIPALES VARIATIONS BUDGÉTAIRES		
PROGRAMME 01 – TRAVAIL	ÉLÉMENT 01 : Relations du travail (Ministère du Travail)	
SUPERCATÉGORIE	VARIATIONS BUDGÉTAIRES (k\$)	
RÉMUNÉRATION	- Mesures d'économies mises en place par le gouvernement afin d'atteindre le retour à l'équilibre budgétaire	(250,0)
FONCTIONNEMENT	- Mesures d'économies mises en place par le gouvernement afin d'atteindre le retour à l'équilibre budgétaire	(470,9)
TRANSFERT	- Mesures d'économies mises en place par le gouvernement afin d'atteindre le retour à l'équilibre budgétaire	(50,0)
	- Ajustement des budgets alloués pour des subventions à des organismes à but non lucratif	119,3
	TOTAL DES VARIATIONS AU BUDGET DE DÉPENSES 2013-2014 DU PROGRAMME 01 – ÉLÉMENT 01	(651,6)

**VARIATIONS PAR SUPERCATÉGORIE ET CATÉGORIE DE DÉPENSES
AU NIVEAU DE L'ÉLÉMENT DE PROGRAMME**

PROGRAMME 01 – TRAVAIL

ÉLÉMENT 02 : Commission de l'équité salariale (CÉS)

Objectif :

Cet élément de programme vise à permettre à la Commission de l'équité salariale de mettre en œuvre les mécanismes nécessaires à la correction des écarts salariaux dus à la discrimination systématique fondée sur le sexe.

SUPERCATÉGORIE/CATÉGORIE	BUDGET (k\$)		VARIATIONS	
	2013-2014	2012-2013	(k\$)	%
<u>BUDGET DE DÉPENSES</u>				
RÉMUNÉRATION				
Traitement et contributions d'employeur	6 253,0	6 253,0	---	---
SOUS-TOTAL	6 253,0	6 253,0	---	---
FONCTIONNEMENT				
Loyers de la SIQ	584,8	584,8	---	---
Amortissement	100,2	100,2	---	---
Autres dépenses	1 594,2	1 594,2	---	---
SOUS-TOTAL	2 279,2	2 279,2	---	---
AFFECTATION À UN FONDS SPÉCIAL				
Affectation à un fonds spécial - support	---	---	---	---
SOUS-TOTAL	---	---	---	---
TRANSFERT				
Support	---	---	---	---
SOUS-TOTAL	---	---	---	---
CRÉANCES DOUTEUSES ET AUTRES				
Provision pour créances douteuses	---	---	---	---
SOUS-TOTAL	---	---	---	---
TOTAL : BUDGET DE DÉPENSES	8 532,2	8 532,2	---	---

<u>BUDGET D'INVESTISSEMENTS</u>				
IMMOBILISATIONS	150,0	150,0	---	---
PRÊTS, PLACEMENT ET AVANCES	---	---	---	---
TOTAL : BUDGET D'INVESTISSEMENTS	150,0	150,0	---	---

EXPLICATION DES PRINCIPALES VARIATIONS BUDGÉTAIRES

PROGRAMME 01 – TRAVAIL	ÉLÉMENT 02 : Commission de l'équité salariale (CÉS)
------------------------	---

SUPERCATÉGORIE	VARIATIONS BUDGÉTAIRES (k\$)	
	Il n'y a aucune variation budgétaire en 2013-2014.	
	TOTAL DES VARIATIONS AU BUDGET DE DÉPENSES 2013-2014 DU PROGRAMME 01 – ÉLÉMENT 02	

Note : Le total des ressources financières additionnelles accordées à la Commission de l'équité salariale suite à l'adoption de la Loi modifiant la Loi sur l'équité salariale s'élève à 2,5 M\$ pour 2010-2011 avec récurrence de 2,0 M\$ pour les années ultérieures. Le total des effectifs additionnels accordés pour faire suite à cette Loi est de 6 ETC régulier et de 15 ETC occasionnels (total 21 ETC), dont les 15 ETC occasionnels ont été retranchés en 2012-2013. Le total des ressources financières additionnelles accordées en 2012-2013 pour financer l'ajout d'ETC afin de permettre à la Commission de l'équité salariale de remplir ses mandats est de 1,5 M\$. Le total des effectifs additionnels accordés à cette fin est de 8 ETC régulier et de 13 ETC occasionnels (total 21 ETC), dont 10 ETC occasionnels seront retranchés au 1^{er} avril 2015.

**VARIATIONS PAR SUPERCATÉGORIE ET CATÉGORIE DE DÉPENSES
AU NIVEAU DE L'ÉLÉMENT DE PROGRAMME**

PROGRAMME 01 – TRAVAIL

ÉLÉMENT 03 : Contribution financière du
ministère du Travail à la Commission des relations
du travail (CRT)

Objectif :
Cet élément de programme vise exclusivement les crédits à être versés annuellement par le ministère du
Travail à la Commission des relations du travail.

SUPERCATÉGORIE/CATÉGORIE	BUDGET (k\$)		VARIATIONS	
	2013-2014	2012-2013	(k\$)	%
<u>BUDGET DE DÉPENSES</u>				
RÉMUNÉRATION				
Traitement et contributions d'employeur	---	---	---	---
SOUS-TOTAL	---	---	---	---
FONCTIONNEMENT				
Loyers de la SIQ	---	---	---	---
Amortissement	---	---	---	---
Autres dépenses	---	---	---	---
SOUS-TOTAL	---	---	---	---
AFFECTATION À UN FONDS SPÉCIAL				
Affectation à un fonds spécial - support	7 180,7	7 253,2	(72,5)	-1,0
SOUS-TOTAL	7 180,7	7 253,2	(72,5)	-1,0
TRANSFERT				
Support	---	---	---	---
SOUS-TOTAL	---	---	---	---
CRÉANCES DOUTEUSES ET AUTRES				
Provision pour créances douteuses	---	---	---	---
SOUS-TOTAL	---	---	---	---
TOTAL : BUDGET DE DÉPENSES	7 180,7	7 253,2	(72,5)	-1,0

<u>BUDGET D'INVESTISSEMENTS</u>				
IMMOBILISATIONS	---	---	---	---
PRÊTS, PLACEMENT ET AVANCES	---	---	---	---
TOTAL : BUDGET D'INVESTISSEMENTS	---	---	---	---

EXPLICATION DES PRINCIPALES VARIATIONS BUDGÉTAIRES

PROGRAMME 01 – TRAVAIL

ÉLÉMENT 03 : Contribution financière du ministère du Travail à la Commission des relations du travail

SUPERCATÉGORIE	VARIATIONS BUDGÉTAIRES (k\$)	
AFFECTATION À UN FONDS SPÉCIAL	<ul style="list-style-type: none"> - Mesures d'économies mises en place par le gouvernement afin d'atteindre le retour à l'équilibre budgétaire 	(72,5)
	TOTAL DES VARIATIONS AU BUDGET DE DÉPENSES 2013-2014 DU PROGRAMME 01 – ÉLÉMENT 03	(72,5)